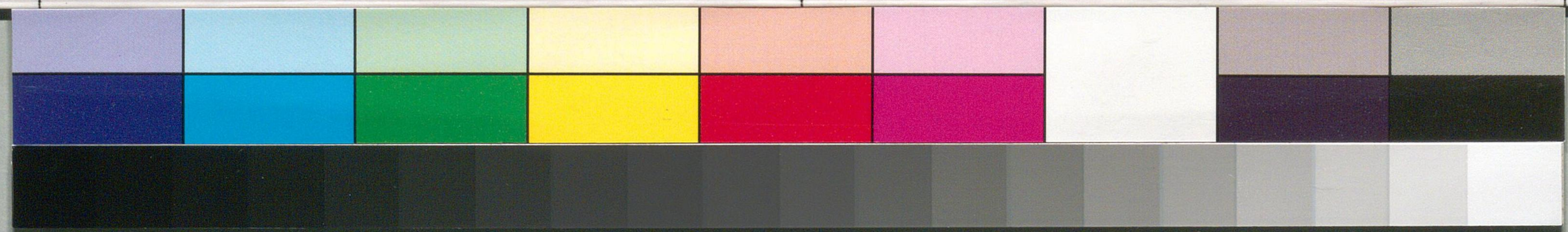
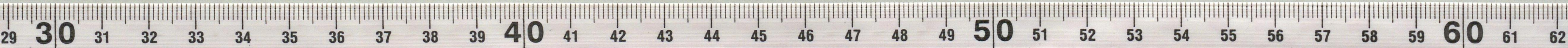
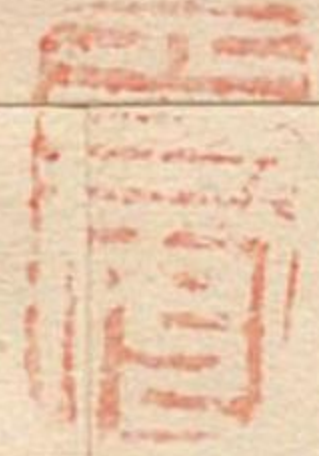


川村正平  
氏之印

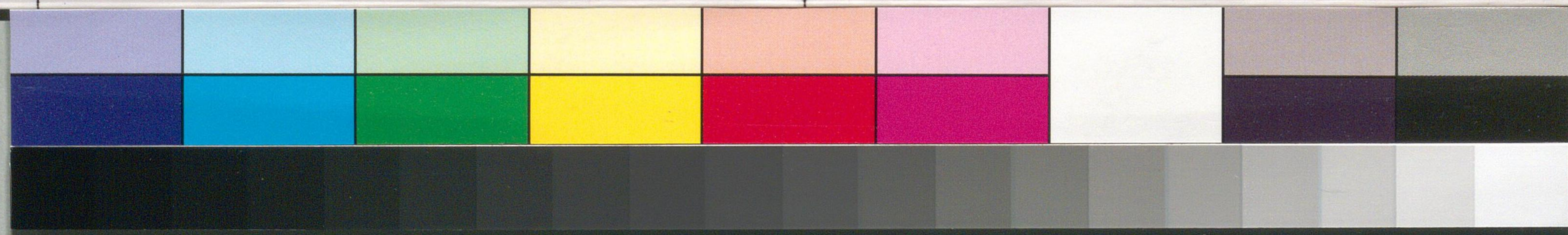
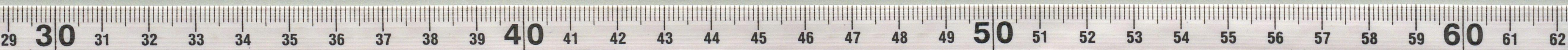




218



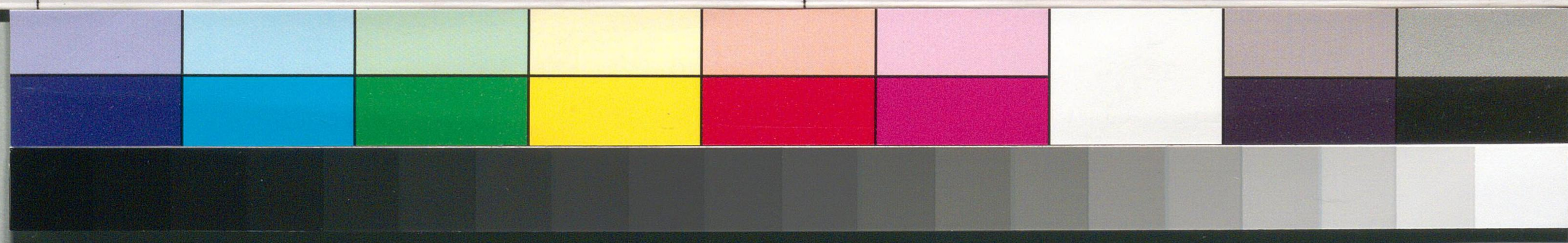
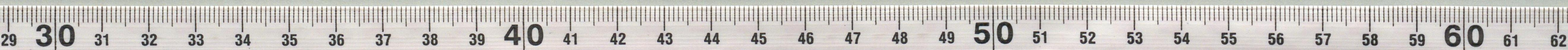
川村正平





318

Handwritten text in cursive script, possibly Japanese or Chinese characters, written vertically on a strip of aged paper.



国立国会図書館 川村正平関係文書 95I-3



此の書は  
 手紙の  
 中から  
 選り  
 出され  
 たる  
 ものである  
 こと  
 である

