

山縣有朋
憲
23

山縣有朋關係文書

有梅川宮身他
諸名氏書簡

大橋大夫氏藏

有栖川宮熾仁親王殿下御書 明治元年

大武丈夫氏藏



追日寒冷相加候處愈御安福御勤務珍
賀不斜候先般以來其御宇數度奮戰之
趣遙傳聞仕深不堪感激段々而盡力
而配慮下令遙察候曾城茂不日陥落可
致趣積年之鬱懷消散此事候抑彼地
者東陸之内者候得共地形自北越
屬米塩運送等事右地便路之事故
此上之民政鎮撫向其御府江相願候方

山縣有朋公傳記編纂所



225793

都合宜旨三條實美二茂被申居於下官
茂同意二候尚西園寺參謀之人以茂即
示談相成可然而取計希入候今度大橋
慎三指出候間委典即聞取可給候仍草
々如此候也
九月十七日
再伸此時合折角即愛護專祈候軍務
無々即多端之令遙察候指急拙書乱
々毫而判覽希候也
越後口
熾
仁

總督官

玉机下

山縣有朋伝記編纂資料

山縣有朋伝記編纂資料

Blank lined area on the right page.

陸軍省

陸軍省

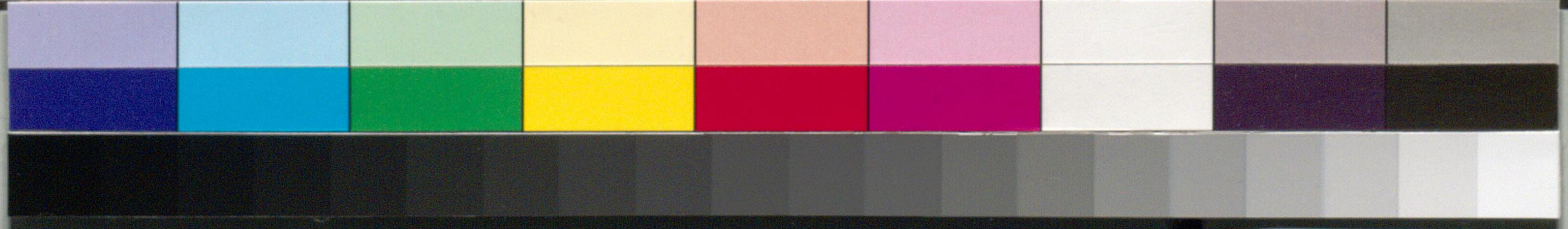
大改内出得次第蔵

軍備皇張ノ儀被
仰出候ニ付差向常備兵員ヲ定數迄ニ
増加可致旨及内達置候處來ル明治十
八年度以降猶兵員増加ノ見込ヲ以テ
年額通貨貳百萬圓ヲ目途トシ年々増
加スルキ兵員及之ニ係ル費用ノ預算
取調可申出此旨及内達候事

明治十六年一月 日

太政大臣

山縣有朋公傳記編纂所



陸軍省

軍備皇張之儀被
仰出候 = 付差向常備定數迄 = 増加可
致旨及内達置候處猶來ル明治十八年
ヨリ兵隊増置去ル十二月廿五日
御沙汰相成候御旨趣貫徹候様可致答
= 付同年度以降年願貨貳百萬圓ヲ目
途トシ年々増加スルキ兵員及之ニ係
ル費用ヲ預算取調可申出此旨及内達
候事

陸軍省
御沙汰相成候御旨趣貫徹候様可致答
= 付同年度以降年願貨貳百萬圓ヲ目
途トシ年々増加スルキ兵員及之ニ係
ル費用ヲ預算取調可申出此旨及内達
候事

品川彌次郎
何物也又

五枚

30

謹啓先日者御枉賀被下奉謝候今日兩度御
伺仕候處御他行中不得拜願空敷引取申候
右ハ過日御内話仕置候縣下草高之事件ニ
而猶手配以テ其筋ニ請願之事ニ取計置
候得者當時之場合閣議ニ於テ水泡子歸古
心恐也
有之候ニ付速ニ相運可申哉議會之

山縣公史實調査會用紙

山縣有朋傳記編纂資料

處ハ夫之無油断為相働候様可仕候何令重
大之關係在 有候事件故宜敷御高慮奉煩候
要用敬具

十二月廿二日

勅之助

從道君閣下

先以御清程恭煩此事ニ奉存候去説松田大
書記官四五日前從琉球歸着藩王ノ之返答
ニハ清國ト談判決極ニ到候迄之内御受難
申上ト申事ニ御座候就而者豫而御廟議御
一定之通廢藩之上處合相成候外有之間布
ニ付即今夫之取調中ニ御座候分遣兵出張
等之儀ハ大山中将ト談合既ニ着手相成候

趣 = 御座候
候へとも為念
此段及御内報置候
は奉

二月十八日

博文

匆々敬具

西郷賢臺

再伸山縣病氣今以快方 = 無之醫師之論
も一定不仕甚危険之事 = 察申候餘者讓

拜鳳候頓首再拜

3

今朝山縣内新御 = 面語仕候處色々の談話

中 = 西村轉任の話有之 = 付右後任之處ハ

既 = 御内決 = 相成候哉と相尋候處未決と

の事 = 付左古ハ柳田書記官を沖繩縣令

= 御採用有リトハ如何と申候處閣下其他

へ御相談致し可申との事 = 有之黒田君ハ

頃日又々御手紙ありて縣令ハ轉任之事を山

山縣公史實調査會用紙

縣に申参り居候と
 沖繩ふれむ柳田の郷
 里種ヶ島と接近の處故人情凡俗物産等之
 事ニ付而者兼知之事ふれは誠ニ適任と也
 し考存候御兼知之通沖繩ハ新らしき事哉
 七以ふ古例よりて當分仕事ハ寸端は
 よろしき不故乍失敬柳田君ハ考真向の場
 所と存候尤本人ニ於て沖繩考望まぬとの
 ことふれむ致し方も無之候ハふれむハ
 閣

7

下あり黒田君あり及ばずふれむ御
 説諭してても折合ハつき可申と存候差出た
 ることふから御舎み追ニ内申仕候間可然
 御評決伏して奉願候尚又奥書記官の代り
 静岡縣の書記官永峰を是非本省に採用
 してくれとの山縣公の内談ニ有之これハ
 山口縣令へ御内約且ツ同縣令公此度内務
 卿に内願せし事哉と存候梅澤外本省へ從



前約束之通り採用との談にも有之候へ共
 本日は今日より先御断り申上り外
 申置候永峰之事御極め被下度奉願候柳田
 民之事ハくれく御可決奉願上候左す
 此ハ田中議官も悦んで十分ニ農書編纂ニ
 身故入此候半と存候いっれ明朝も冬
 上此答拜聴可仕候得ハ先以右御旨ニ
 置度失禮故不願書中にて右御願仕置候

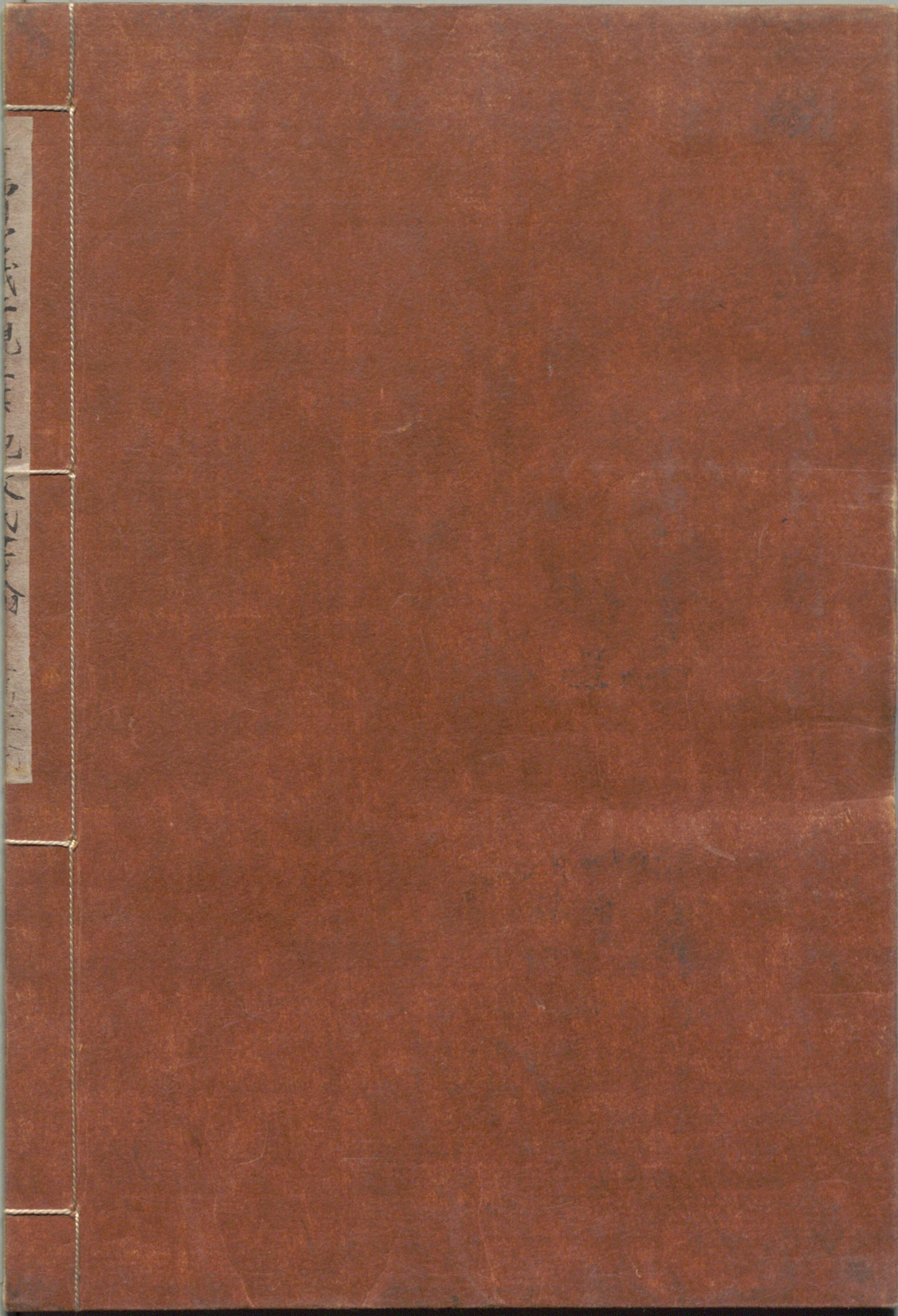
5

十一月十二日午時

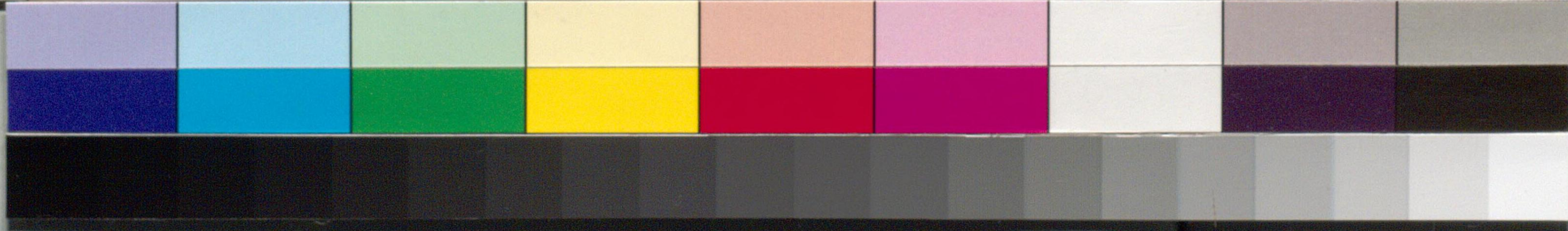
西郷様閣下

也
 下
 拜
 句
 頓首





山縣有朋伝記編纂資料(写本)



国立国会図書館 山縣有朋伝記編纂資料(写本) 23