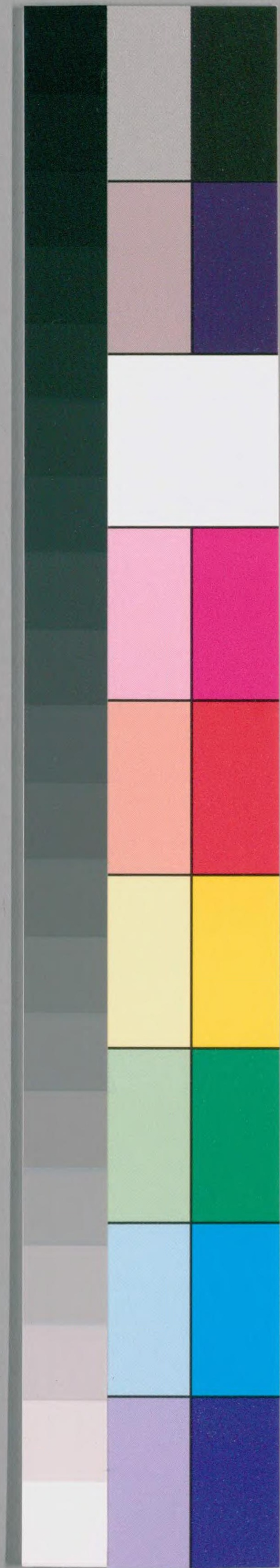


26

8

明治廿八年略本曆



国立国会図書館 タイトル『略本曆』 請求記号 寄別12-6-26(8)

ガラス使用

神武天皇即位紀元
二千五百五十五年
明治廿八年曆平三百六十五日

四方拜 一月一日

元始祭 一月三日

孝明天皇祭 一月三日

紀元節 二月十日

春季皇靈祭 三月廿日

神武天皇祭 四月三日

秋季皇靈祭 九月廿三日

日曜		月曜		火曜		水曜		木曜		金曜		土曜	
甲子		乙丑		丙寅		丁卯		戊辰		己巳		庚午	
一月十七日	一月十八日	一月十九日	一月二十日	一月廿一日	一月廿二日	一月廿三日	一月廿四日	一月廿五日	一月廿六日	一月廿七日	一月廿八日	一月廿九日	一月三十日
二月十七日	二月十八日	二月十九日	二月二十日	二月廿一日	二月廿二日	二月廿三日	二月廿四日	二月廿五日	二月廿六日	二月廿七日	二月廿八日	二月廿九日	二月三十日
三月十七日	三月十八日	三月十九日	三月二十日	三月廿一日	三月廿二日	三月廿三日	三月廿四日	三月廿五日	三月廿六日	三月廿七日	三月廿八日	三月廿九日	三月三十日
四月十七日	四月十八日	四月十九日	四月二十日	四月廿一日	四月廿二日	四月廿三日	四月廿四日	四月廿五日	四月廿六日	四月廿七日	四月廿八日	四月廿九日	四月三十日
五月十七日	五月十八日	五月十九日	五月二十日	五月廿一日	五月廿二日	五月廿三日	五月廿四日	五月廿五日	五月廿六日	五月廿七日	五月廿八日	五月廿九日	五月三十日
六月十七日	六月十八日	六月十九日	六月二十日	六月廿一日	六月廿二日	六月廿三日	六月廿四日	六月廿五日	六月廿六日	六月廿七日	六月廿八日	六月廿九日	六月三十日
七月十七日	七月十八日	七月十九日	七月二十日	七月廿一日	七月廿二日	七月廿三日	七月廿四日	七月廿五日	七月廿六日	七月廿七日	七月廿八日	七月廿九日	七月三十日
八月十七日	八月十八日	八月十九日	八月二十日	八月廿一日	八月廿二日	八月廿三日	八月廿四日	八月廿五日	八月廿六日	八月廿七日	八月廿八日	八月廿九日	八月三十日
九月十七日	九月十八日	九月十九日	九月二十日	九月廿一日	九月廿二日	九月廿三日	九月廿四日	九月廿五日	九月廿六日	九月廿七日	九月廿八日	九月廿九日	九月三十日
十月十七日	十月十八日	十月十九日	十月二十日	十月廿一日	十月廿二日	十月廿三日	十月廿四日	十月廿五日	十月廿六日	十月廿七日	十月廿八日	十月廿九日	十月三十日
十一月十七日	十一月十八日	十一月十九日	十一月二十日	十一月廿一日	十一月廿二日	十一月廿三日	十一月廿四日	十一月廿五日	十一月廿六日	十一月廿七日	十一月廿八日	十一月廿九日	十一月三十日
十二月十七日	十二月十八日	十二月十九日	十二月二十日	十二月廿一日	十二月廿二日	十二月廿三日	十二月廿四日	十二月廿五日	十二月廿六日	十二月廿七日	十二月廿八日	十二月廿九日	十二月三十日



神嘗祭 十月十七日	天長節 十月三日	新嘗祭 十月廿三日
七月 廿四日 廿五日 廿六日 廿七日 廿八日 廿九日 三十日 三十一日	八月 一日 二日 三日 四日 五日 六日 七日 八日 九日 十日 十一日 十二日 十三日 十四日 十五日 十六日 十七日 十八日 十九日 二十日 二十一日 二十二日 二十三日 二十四日 二十五日 二十六日 二十七日 二十八日 二十九日 三十日	九月 一日 二日 三日 四日 五日 六日 七日 八日 九日 十日 十一日 十二日 十三日 十四日 十五日 十六日 十七日 十八日 十九日 二十日 二十一日 二十二日 二十三日 二十四日 二十五日 二十六日 二十七日 二十八日 二十九日 三十日
旧大 三月大	小大 三月大	表小 三月大
甲子 正月大	乙丑 正月大	丙寅 正月大

一月大 三十一日 舊曆 月出月入

一日 火	二日 水	三日 木	四日 金	五日 土	六日 日	七日 月	八日 火	九日 水	十日 木	十一日 金	十二日 土	十三日 日	十四日 月	十五日 火	十六日 水	十七日 木	十八日 金	十九日 土	二十日 日
元始祭	元始祭	元始祭	元始祭	元始祭	元始祭	元始祭	元始祭	元始祭	元始祭	元始祭	元始祭	元始祭	元始祭	元始祭	元始祭	元始祭	元始祭	元始祭	元始祭
前。時。二分	前。時。二分	前。時。二分	前。時。二分	前。時。二分	前。時。二分	前。時。二分	前。時。二分	前。時。二分	前。時。二分	前。時。二分	前。時。二分	前。時。二分	前。時。二分	前。時。二分	前。時。二分	前。時。二分	前。時。二分	前。時。二分	前。時。二分
後。時。四分	後。時。四分	後。時。四分	後。時。四分	後。時。四分	後。時。四分	後。時。四分	後。時。四分	後。時。四分	後。時。四分	後。時。四分	後。時。四分	後。時。四分	後。時。四分	後。時。四分	後。時。四分	後。時。四分	後。時。四分	後。時。四分	後。時。四分

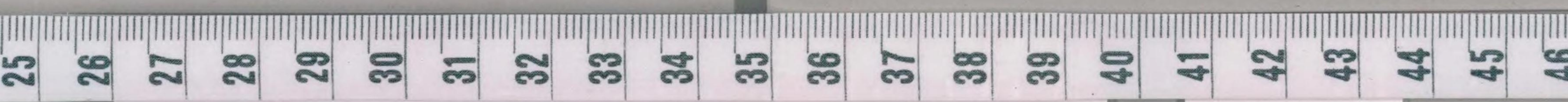
小寒後十時七分	旧正月廿	日出六時五十三分	夜間九時四十七分
○滿月後三時五十分	○土用後四時五十三分	○下弦前七時五十五分	○新月前六時二十六分
前。時。五分	前。時。五分	前。時。五分	前。時。五分
後。時。五分	後。時。五分	後。時。五分	後。時。五分

大寒後二時三十七分	旧正月廿	日出六時五十四分	夜間十時五十六分
攝津阿部野祭	孝明天皇祭	乙未正月大	
前。時。七分	前。時。七分	前。時。七分	前。時。七分
後。時。七分	後。時。七分	後。時。七分	後。時。七分

二月平二十八日	河内枚岡祭	鳥高鷓戸祭
節分	節分	節分
前。時。三分	前。時。三分	前。時。三分
後。時。三分	後。時。三分	後。時。三分

一月大 三十一日	二月平 二十八日	節分	河内枚岡祭	鳥高鷓戸祭
前。時。二分	前。時。二分	前。時。二分	前。時。二分	前。時。二分
後。時。二分	後。時。二分	後。時。二分	後。時。二分	後。時。二分

一日 金	二日 土	三日 日	四日 月
前。時。四分	前。時。四分	前。時。四分	前。時。四分
後。時。四分	後。時。四分	後。時。四分	後。時。四分



立春前九時五七分 旧正月廿

日出六時四十一分 日入五時十一分

晝間十時二十九分 夜間十三時三十一分

六日 水

○滿月前二時二十三分

日出六時三十九分

晝間十時二十七分

七日 木

紀元節 河四條暇祭

日出六時三十七分

晝間十時二十五分

八日 金

○下弦後十時九分

日出六時三十五分

晝間十時二十三分

九日 土

神宮祈年祭奉幣

日出六時三十三分

晝間十時二十一分

十日 火

仁孝天皇祭

日出六時三十一分

晝間十時十九分

十一日 水

○新月前一時四十四分

日出六時二十九分

晝間十時十七分

十二日 木

二月小

日出六時二十七分

晝間十時十五分

十三日 金

朔

日出六時二十五分

晝間十時十三分

十四日 土

二日

日出六時二十三分

晝間十時十一分

十五日 火

三日

日出六時二十一分

晝間十時九分

十六日 水

四日

日出六時十九分

晝間十時七分

十七日 木

五日

日出六時十七分

晝間十時五分

十八日 金

六日

日出六時十五分

晝間十時三分

十九日 土

七日

日出六時十三分

晝間十時一分

二十日 火

八日

日出六時十一分

晝間九時五十分

二十一日 水

九日

日出六時九分

晝間九時三十分

二十二日 木

十日

日出六時七分

晝間九時十分

二十三日 金

十一日

日出六時五分

晝間九時十分

二十四日 土

十二日

日出六時三分

晝間九時十分

二十五日 火

十三日

日出六時一分

晝間九時十分

二十六日 水

十四日

日出五時五十分

晝間九時十分

三月大三十一日

月出月入

啓蟄前四時三十一分 旧二月廿

日出六時三十分

晝間十一時三十二分

○滿月後。時三十八分

日出六時二十八分

晝間十一時二十八分

大和春日祭

日出六時二十六分

晝間十一時二十六分

攝津廣田祭

日出六時二十四分

晝間十一時二十四分

豊前宇佐祭

日出六時二十二分

晝間十一時二十二分

○上弦後九時四十分

日出六時二十分

晝間十一時二十分

○下弦後十時九分

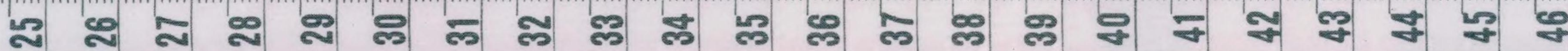
日出六時十八分

晝間十一時十八分

○新月前一時四十四分

日出六時十六分

晝間十一時十六分



廿一日 木 春季皇靈祭 春季神殿祭 日出五時四十六分 日入五時五十二分 晝間十二時〇六分 夜間十一時五十四分

廿二日 金 社日 日出五時四十六分 日入五時五十二分 晝間十二時〇六分 夜間十一時五十四分

廿三日 土 日出五時四十六分 日入五時五十二分 晝間十二時〇六分 夜間十一時五十四分

廿四日 日 日出五時四十六分 日入五時五十二分 晝間十二時〇六分 夜間十一時五十四分

廿五日 月 日出五時四十六分 日入五時五十二分 晝間十二時〇六分 夜間十一時五十四分

廿六日 火 日出五時四十六分 日入五時五十二分 晝間十二時〇六分 夜間十一時五十四分

廿七日 水 日出五時四十六分 日入五時五十二分 晝間十二時〇六分 夜間十一時五十四分

廿八日 木 日出五時四十六分 日入五時五十二分 晝間十二時〇六分 夜間十一時五十四分

廿九日 金 日出五時四十六分 日入五時五十二分 晝間十二時〇六分 夜間十一時五十四分

三十日 土 日出五時四十六分 日入五時五十二分 晝間十二時〇六分 夜間十一時五十四分

三十一日 日 日出五時四十六分 日入五時五十二分 晝間十二時〇六分 夜間十一時五十四分

穀雨後五時三十八分 旧三月中 日出五時〇四分 日入六時十六分 晝間十三時十二分 夜間十時四十八分

四月小 朔 日出五時〇四分 日入六時十六分 晝間十三時十二分 夜間十時四十八分

下総 小御門祭 日出五時〇四分 日入六時十六分 晝間十三時十二分 夜間十時四十八分

五月大 三十一日 日出五時〇四分 日入六時十六分 晝間十三時十二分 夜間十時四十八分

四月小三十日

月出月入

一 日 大和祭 日出五時二十四分 日入六時四分 晝間十二時四十分 夜間十一時二十分

二 日 大和祭 日出五時二十四分 日入六時四分 晝間十二時四十分 夜間十一時二十分

三 日 大和祭 日出五時二十四分 日入六時四分 晝間十二時四十分 夜間十一時二十分

四 日 大和祭 日出五時二十四分 日入六時四分 晝間十二時四十分 夜間十一時二十分

五 日 大和祭 日出五時二十四分 日入六時四分 晝間十二時四十分 夜間十一時二十分

六 日 大和祭 日出五時二十四分 日入六時四分 晝間十二時四十分 夜間十一時二十分

七 日 大和祭 日出五時二十四分 日入六時四分 晝間十二時四十分 夜間十一時二十分

八 日 大和祭 日出五時二十四分 日入六時四分 晝間十二時四十分 夜間十一時二十分

九 日 大和祭 日出五時二十四分 日入六時四分 晝間十二時四十分 夜間十一時二十分

十 日 大和祭 日出五時二十四分 日入六時四分 晝間十二時四十分 夜間十一時二十分



一	日	水	伊勢結城祭	八十八夜	七	つるのえさる	前九時四分	前時四分
二	日	木	上弦後。時四十四分		八	つるのえさる	前時五分	前時四分
三	日	金			九	つるのえさる	後時八分	一時九分
四	日	土	武藏大國魂祭 肥後菊池祭		十	つるのえさる	一時九分	一時九分
五	日	日	武藏前崎祭 武藏靖國祭		十一	つるのえさる	二時九分	二時二分
六	日	月	立夏前四時七分 旧四月初	日出四時四十六分 日入六時三十分	十二	つるのえさる	三時八分	二時七分
七	日	火	傳名和祭		十三	つるのえさる	四時七分	三時五分
八	日	水	○満月前八時五十九分		十四	つるのえさる	四時五分	三時五分
九	日	木			十五	つるのえさる	五時五分	四時五分
十	日	金			十六	つるのえさる	七時八分	四時五分
十一	日	土	常陸常磐祭		十七	つるのえさる	八時八分	四時五分
十二	日	日			十八	つるのえさる	九時二分	五時二分
十三	日	月	神宮神御衣祭 雲出雲祭		十九	つるのえさる	十一時三分	六時三分
十四	日	火	山崎吐加茂祭		二十	つるのえさる	後十時二分	八時三分
十五	日	水	琉球波上祭 下弦前二時四十四分		廿一	つるのえさる	前時四分	九時三分
十六	日	木			廿二	つるのえさる	○時四分	一時三分
十七	日	金			廿三	つるのえさる	○時七分	一時三分
十八	日	土			廿四	つるのえさる	一時七分	一時三分
十九	日	日			廿五	つるのえさる	一時五分	一時五分
二十	日	月			廿六	つるのえさる	二時五分	二時五分
廿一	日	火			廿七	つるのえさる	二時五分	三時五分
廿二	日	水	小満後五時二十六分 旧四月中	日出四時三十三分 日入六時四十二分	廿八	つるのえさる	夜間十四時五十二分	四時二分
廿三	日	木			廿九	つるのえさる	二時四分	四時二分
廿四	日	金	新月後九時四十六分 一五月初		三十	つるのえさる	三時一分	五時三分
廿五	日	土			三十一	つるのえさる	三時五分	六時三分
廿六	日	日					四時二分	七時五分
廿七	日	月					五時二分	八時五分
廿八	日	火					六時二分	九時五分
廿九	日	水					七時二分	一時五分
三十	日	木					八時二分	一時五分
三十一	日	金	上弦後五時四十九分				九時二分	一時五分

六月小三十日

月出月入

芒種前八時四十九分 旧五月初

日出四時二十七分 日入六時五十二分

○満月後八時。分

書間十四時三十分 夜間九時三十分

大和丹生川上祭 山崎貴船祭 下野東照祭

神宮月次祭幣帛發遣

入梅



七月大三十日

十四日	土	歳八 阪祭 歳日 枝祭 百札 幌祭	廿二	三のえとろ	十一時三分	前	一時二分
十五日	金	○下弦後八時二十八分	廿三	三のえとろ	十一時四分	後	一時三分
十六日	日	神宮月次祭奉幣	廿四	三のえとろ	十一時五分	前	一時四分
十七日	月		廿五	三のえとろ	十一時七分	後	一時五分
十八日	火		廿六	三のえとろ	十一時九分	前	一時七分
十九日	水		廿七	三のえとろ	十一時一分	後	一時八分
二十日	木		廿八	三のえとろ	十一時二分	前	一時九分
廿一日	金	尾張 熱田 祭	廿九	三のえとろ	十一時四分	後	一時一分
廿二日	土		三十	三のえとろ	十一時五分	前	一時二分

夏至前一時四十四分 旧五月中 日出四時三十七分 夜間十四時三十二分

廿三日	日	○新月前六時五十一分 一閏五月中	二	三のえとろ	四時七分	後	七時四二分
廿四日	月		三	三のえとろ	四時七分	前	七時四二分
廿五日	火		四	三のえとろ	五時七分	後	八時三五分
廿六日	水		五	三のえとろ	六時七分	前	九時一八分
廿七日	木		六	三のえとろ	七時七分	後	九時五五分
廿八日	金		七	三のえとろ	八時七分	前	十時二六分
廿九日	土		八	三のえとろ	九時七分	後	十一時二分
三十日	日	○上弦後十一時一分 大 祓 振津 住 吉 祭	九	三のえとろ	十時七分	前	十二時二分

月出月入

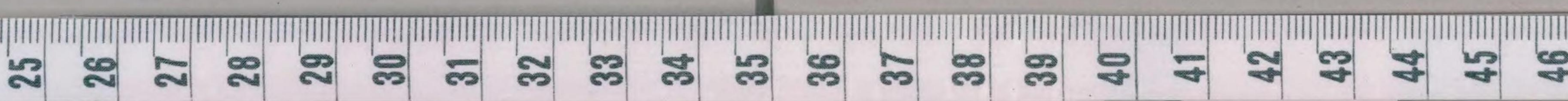
一日	月	山 建 敷 祭	九	三のえとろ	後 一時三五分	前	一時八分
二日	火		十	三のえとろ	二時三五分	前	一時五二分
三日	水		十一	三のえとろ	三時三五分	前	一時三二分
四日	木		十二	三のえとろ	四時三五分	前	一時一分
五日	金		十三	三のえとろ	五時三五分	前	一時一分
六日	土		十四	三のえとろ	六時三五分	前	一時一分
七日	日	○滿月前八時二十九分	十五	三のえとろ	七時三五分	前	一時一分

小暑後七時十五分 旧六月中 日出四時三十三分 夜間十四時二十六分

八日	月		十六	三のえとろ	八時三五分	前	五時十二分
九日	火		十七	三のえとろ	八時三五分	前	六時十二分
十日	水		十八	三のえとろ	九時三五分	前	七時三分
十一日	木		十九	三のえとろ	九時三五分	前	七時三分
十二日	金	攝津 湊川 祭	二十	三のえとろ	九時三五分	前	八時十分
十三日	土		廿一	三のえとろ	九時三五分	前	九時十分
十四日	日		廿二	三のえとろ	十時三五分	前	十時一分
十五日	月	羽前 月山 祭	廿三	三のえとろ	十一時三五分	前	十一時一分
十六日	火	○下弦後八時三十一分	廿四	三のえとろ	十二時三五分	前	十一時一分
十七日	水		廿五	三のえとろ	一時三五分	前	十二時一分
十八日	木		廿六	三のえとろ	一時三五分	前	十二時一分
十九日	金		廿七	三のえとろ	一時三五分	前	十二時一分
二十日	土		廿八	三のえとろ	一時三五分	前	十二時一分
廿一日	日		廿九	三のえとろ	一時三五分	前	十二時一分
廿二日	月	○新月後二時三十二分 一六月中	三十	三のえとろ	一時三五分	前	十二時一分

大暑後八時三十三分 旧六月中 日出四時五十二分 夜間十四時五十一分

廿三日	火		三十一	三のえとろ	一時三五分	前	十二時一分
廿四日	水		三十二	三のえとろ	一時三五分	前	十二時一分
廿五日	木		三十三	三のえとろ	一時三五分	前	十二時一分
廿六日	金		三十四	三のえとろ	一時三五分	前	十二時一分
廿七日	土		三十五	三のえとろ	一時三五分	前	十二時一分



八月大三十日

三十一日	水	肥後 阿蘇 祭	日出六時三十分	夜間十時十七分
三十日	火	○上弦前五時三十分	ひのえりま	前十二時七分
廿九日	月		ひのえりま	後一時五十分
廿八日	日		ひのえりま	後一時五十分
廿七日	日		ひのえりま	後一時五十分
廿六日	日		ひのえりま	後一時五十分
廿五日	日		ひのえりま	後一時五十分
廿四日	日		ひのえりま	後一時五十分
廿三日	日		ひのえりま	後一時五十分
廿二日	日		ひのえりま	後一時五十分
廿一日	日		ひのえりま	後一時五十分
廿日	日		ひのえりま	後一時五十分
十九日	日		ひのえりま	後一時五十分
十八日	日		ひのえりま	後一時五十分
十七日	日		ひのえりま	後一時五十分
十六日	日		ひのえりま	後一時五十分
十五日	日		ひのえりま	後一時五十分
十四日	日		ひのえりま	後一時五十分
十三日	日		ひのえりま	後一時五十分
十二日	日		ひのえりま	後一時五十分
十一日	日		ひのえりま	後一時五十分
十日	日		ひのえりま	後一時五十分
九日	日		ひのえりま	後一時五十分
八日	日		ひのえりま	後一時五十分
七日	日		ひのえりま	後一時五十分
六日	日		ひのえりま	後一時五十分
五日	日		ひのえりま	後一時五十分
四日	日		ひのえりま	後一時五十分
三日	日		ひのえりま	後一時五十分
二日	日		ひのえりま	後一時五十分
一日	日		ひのえりま	後一時五十分

立秋前四時五十分 旧七月廿九

八日	水	武藏 氷川 祭	日出四時五十分	夜間十時十七分
七日	火	肥後 八代 祭	ひのえりま	前十二時七分
六日	火	山城 北野 祭	ひのえりま	後一時五十分
五日	月	○満月後十時五十分	ひのえりま	後一時五十分
四日	日		ひのえりま	後一時五十分
三日	日		ひのえりま	後一時五十分
二日	日		ひのえりま	後一時五十分
一日	日		ひのえりま	後一時五十分

處暑後七時十二分 旧七月中

廿三日	金	安房 安房 祭	日出六時三十分	夜間十時十七分
廿二日	木	和泉 大鳥 祭	ひのえりま	前十二時七分
廿一日	水	○下弦前二時十九分	ひのえりま	後一時五十分
二十日	火	大隅 鹿兒島 祭	ひのえりま	後一時五十分
十九日	月	伊豆 三島 祭	ひのえりま	後一時五十分
十八日	日		ひのえりま	後一時五十分
十七日	日		ひのえりま	後一時五十分
十六日	日		ひのえりま	後一時五十分
十五日	日		ひのえりま	後一時五十分
十四日	日		ひのえりま	後一時五十分
十三日	日		ひのえりま	後一時五十分
十二日	日		ひのえりま	後一時五十分
十一日	日		ひのえりま	後一時五十分
十日	日		ひのえりま	後一時五十分
九日	日		ひのえりま	後一時五十分
八日	日		ひのえりま	後一時五十分
七日	日		ひのえりま	後一時五十分
六日	日		ひのえりま	後一時五十分
五日	日		ひのえりま	後一時五十分
四日	日		ひのえりま	後一時五十分
三日	日		ひのえりま	後一時五十分
二日	日		ひのえりま	後一時五十分
一日	日		ひのえりま	後一時五十分

九月小三十日

三十一日	土	常陸 鹿島 祭	日出六時二十分	夜間十時十七分
三十日	金	○上弦後二時四十三分	ひのえりま	前十二時七分
廿九日	木		ひのえりま	後一時五十分
廿八日	水		ひのえりま	後一時五十分
廿七日	火		ひのえりま	後一時五十分
廿六日	月		ひのえりま	後一時五十分
廿五日	日		ひのえりま	後一時五十分
廿四日	日		ひのえりま	後一時五十分
廿三日	日		ひのえりま	後一時五十分
廿二日	日		ひのえりま	後一時五十分
廿一日	日		ひのえりま	後一時五十分
二十日	日		ひのえりま	後一時五十分
十九日	日		ひのえりま	後一時五十分
十八日	日		ひのえりま	後一時五十分
十七日	日		ひのえりま	後一時五十分
十六日	日		ひのえりま	後一時五十分
十五日	日		ひのえりま	後一時五十分
十四日	日		ひのえりま	後一時五十分
十三日	日		ひのえりま	後一時五十分
十二日	日		ひのえりま	後一時五十分
十一日	日		ひのえりま	後一時五十分
十日	日		ひのえりま	後一時五十分
九日	日		ひのえりま	後一時五十分
八日	日		ひのえりま	後一時五十分
七日	日		ひのえりま	後一時五十分
六日	日		ひのえりま	後一時五十分
五日	日		ひのえりま	後一時五十分
四日	日		ひのえりま	後一時五十分
三日	日		ひのえりま	後一時五十分
二日	日		ひのえりま	後一時五十分
一日	日		ひのえりま	後一時五十分

○満月後二時五十五分

八日	日		ひのえりま	後一時五十分
七日	日		ひのえりま	後一時五十分
六日	日		ひのえりま	後一時五十分
五日	日		ひのえりま	後一時五十分
四日	日		ひのえりま	後一時五十分
三日	日		ひのえりま	後一時五十分
二日	日		ひのえりま	後一時五十分
一日	日		ひのえりま	後一時五十分



白露前七時十二分 旧八月廿

授津生國魂祭

日出五時五十八分

夜間十一時三十分

十日 日 火

●下弦後一時五十一分

日出五時五十八分

夜間十一時三十分

十一日 日 水

紀伊龜山祭

日出五時五十八分

夜間十一時三十分

十二日 日 木

山城男山祭

日出五時五十八分

夜間十一時三十分

十三日 日 金

大和石上祭

日出五時五十八分

夜間十一時三十分

十四日 日 土

山城豐國祭

日出五時五十八分

夜間十一時三十分

十五日 日 火

大霧島祭

日出五時五十八分

夜間十一時三十分

十六日 日 水

●新月前五時五十五分

日出五時五十八分

夜間十一時三十分

十七日 日 木

●八月小

日出五時五十八分

夜間十一時三十分

十八日 日 金

●八月小

日出五時五十八分

夜間十一時三十分

十九日 日 土

●八月小

日出五時五十八分

夜間十一時三十分

二十日 日 火

●八月小

日出五時五十八分

夜間十一時三十分

廿一日 日 水

●八月小

日出五時五十八分

夜間十一時三十分

廿二日 日 木

●八月小

日出五時五十八分

夜間十一時三十分

廿三日 日 金

●八月小

日出五時五十八分

夜間十一時三十分

廿四日 日 土

●八月小

日出五時五十八分

夜間十一時三十分

廿五日 日 火

●八月小

日出五時五十八分

夜間十一時三十分

廿六日 日 水

●八月小

日出五時五十八分

夜間十一時三十分

廿七日 日 木

●八月小

日出五時五十八分

夜間十一時三十分

廿八日 日 金

●八月小

日出五時五十八分

夜間十一時三十分

廿九日 日 土

●八月小

日出五時五十八分

夜間十一時三十分

三十日 日 火

●八月小

日出五時五十八分

夜間十一時三十分

十月大 三十一日

●八月小

日出五時五十八分

夜間十一時三十分

十一月 日 水

●八月小

日出五時五十八分

夜間十一時三十分

寒露後十時〇八分

●八月小

日出五時五十八分

夜間十一時三十分

旧九月廿

●八月小

日出五時五十八分

夜間十一時三十分

日出五時五十八分

●八月小

日出五時五十八分

夜間十一時三十分

日出五時五十八分

●八月小

日出五時五十八分

夜間十一時三十分

日出五時五十八分

●八月小

日出五時五十八分

夜間十一時三十分

霜降前 時四十分 旧九月中 日出五時五十六分 夜間十三時五十八分

廿五日 金 下野唐澤山祭 ●上弦後八時四分
廿六日 土 日向宮崎祭
廿七日 日 藤原照國祭
廿八日 月 藤原香推祭
廿九日 火 武藏靖國祭
三十日 水 天長節 ○滿月前時十八分
三十一日 木 天長節 ○滿月前時十八分

十一月小三十日

月出 月入

立冬前 時三十六分 旧十月廿 日出六時三十一分 夜間十三時三十二分

廿九日 土 新嘗祭班幣 ●下弦前八時七分
廿八日 日 新嘗祭班幣 ●下弦前八時七分
廿七日 月 新嘗祭班幣 ●下弦前八時七分
廿六日 火 新嘗祭班幣 ●下弦前八時七分
廿五日 水 新嘗祭班幣 ●下弦前八時七分
廿四日 木 新嘗祭班幣 ●下弦前八時七分
廿三日 金 新嘗祭班幣 ●下弦前八時七分
廿二日 土 新嘗祭班幣 ●下弦前八時七分
廿一日 日 新嘗祭班幣 ●下弦前八時七分
二十日 月 新嘗祭班幣 ●下弦前八時七分
十九日 火 新嘗祭班幣 ●下弦前八時七分
十八日 水 新嘗祭班幣 ●下弦前八時七分
十七日 木 新嘗祭班幣 ●下弦前八時七分
十六日 金 新嘗祭班幣 ●下弦前八時七分
十五日 土 新嘗祭班幣 ●下弦前八時七分
十四日 日 新嘗祭班幣 ●下弦前八時七分
十三日 月 新嘗祭班幣 ●下弦前八時七分
十二日 火 新嘗祭班幣 ●下弦前八時七分
十一日 水 新嘗祭班幣 ●下弦前八時七分
十日 木 新嘗祭班幣 ●下弦前八時七分
九日 金 新嘗祭班幣 ●下弦前八時七分
八日 土 新嘗祭班幣 ●下弦前八時七分
七日 日 新嘗祭班幣 ●下弦前八時七分
六日 月 新嘗祭班幣 ●下弦前八時七分
五日 火 新嘗祭班幣 ●下弦前八時七分
四日 水 新嘗祭班幣 ●下弦前八時七分
三日 木 新嘗祭班幣 ●下弦前八時七分
二日 金 新嘗祭班幣 ●下弦前八時七分
一日 土 新嘗祭班幣 ●下弦前八時七分

小雪後九時四十分 旧十月中 日出六時二十五分 夜間十三時五十五分

廿三日 土 新嘗祭
廿四日 日 新嘗祭
廿五日 月 新嘗祭
廿六日 火 新嘗祭
廿七日 水 新嘗祭
廿八日 木 新嘗祭
廿九日 金 新嘗祭
三十日 土 新嘗祭
三十一日 日 新嘗祭

十二月大三十一日

月出 月入

○滿月後三時三十八分



三	四	五	六	七	八	九	十	十一	十二	十三	十四	十五	十六	十七	十八	十九	二十	廿一	廿二	廿三	廿四	廿五	廿六	廿七	廿八	廿九	三十	三十一	
日	日	日	日	日	日	日	日	日	日	日	日	日	日	日	日	日	日	日	日	日	日	日	日	日	日	日	日	日	日
水	木	金	土	日	月	火	水	木	金	土	日	月	火	水	木	金	土	日	月	火	水	木	金	土	日	月	火	水	木
神宮月次祭幣帛發遣	後桃園院天皇祭	後水無瀬祭																											
大雪後四時五五分																													
日出六時三十八分	日出四時二十七分																												
夜間九時四十八分	夜間十四時十二分																												
十一時一分	十一時四分																												

求年齡月數表

甲	乙	丙	丁	戊	己	庚	辛	壬	癸
七	八	九	十	十一	十二	十三	十四	十五	十六
二	三	四	五	六	七	八	九	十	十一
三	四	五	六	七	八	九	十	十一	十二
四	五	六	七	八	九	十	十一	十二	十三
五	六	七	八	九	十	十一	十二	十三	十四
六	七	八	九	十	十一	十二	十三	十四	十五
七	八	九	十	十一	十二	十三	十四	十五	十六
八	九	十	十一	十二	十三	十四	十五	十六	十七
九	十	十一	十二	十三	十四	十五	十六	十七	十八
十	十一	十二	十三	十四	十五	十六	十七	十八	十九
十一	十二	十三	十四	十五	十六	十七	十八	十九	二十
十二	十三	十四	十五	十六	十七	十八	十九	二十	二十一
十三	十四	十五	十六	十七	十八	十九	二十	二十一	二十二
十四	十五	十六	十七	十八	十九	二十	二十一	二十二	二十三
十五	十六	十七	十八	十九	二十	二十一	二十二	二十三	二十四
十六	十七	十八	十九	二十	二十一	二十二	二十三	二十四	二十五
十七	十八	十九	二十	二十一	二十二	二十三	二十四	二十五	二十六
十八	十九	二十	二十一	二十二	二十三	二十四	二十五	二十六	二十七
十九	二十	二十一	二十二	二十三	二十四	二十五	二十六	二十七	二十八
二十	二十一	二十二	二十三	二十四	二十五	二十六	二十七	二十八	二十九
二十一	二十二	二十三	二十四	二十五	二十六	二十七	二十八	二十九	三十



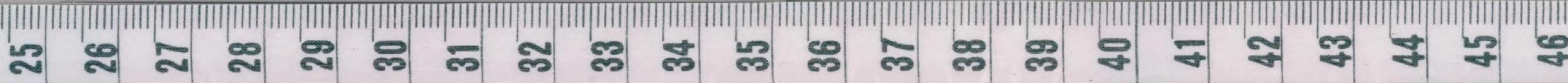
若午 亥未
 志申 天酉 元戌 辛亥 壬子 癸丑 甲寅 乙卯 丙辰 丁巳

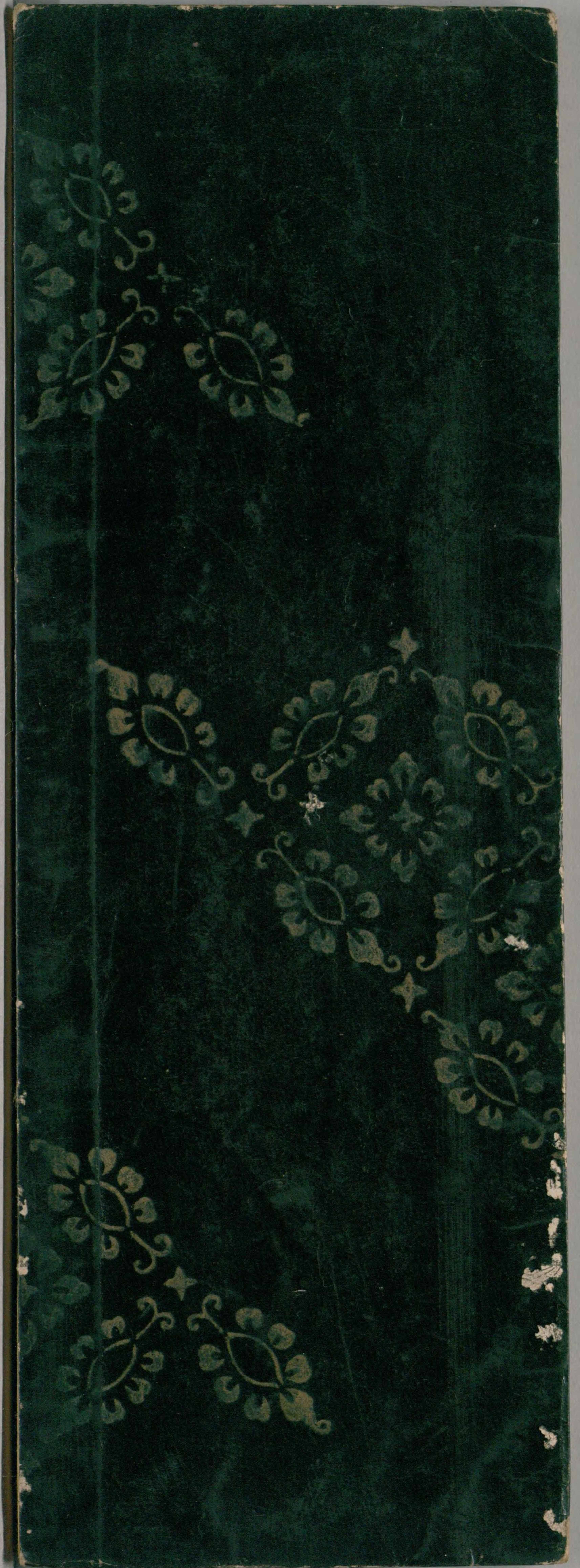
右より左へ先づ年表の年數を見れば次此の
 月表と月數を定め見れば年數を加ふべし

明治廿七年十月二十日印刷
 明治廿七年十一月一日發行

印刷兼
 發行者

神宮司廳





国立国会図書館

タイトル『略本暦』 請求記号 寄別12-6-26(8)

ガラス使用