

廣益地錦抄

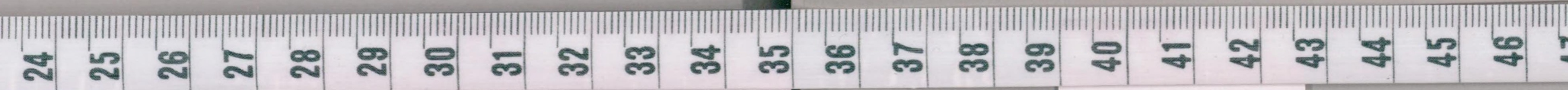
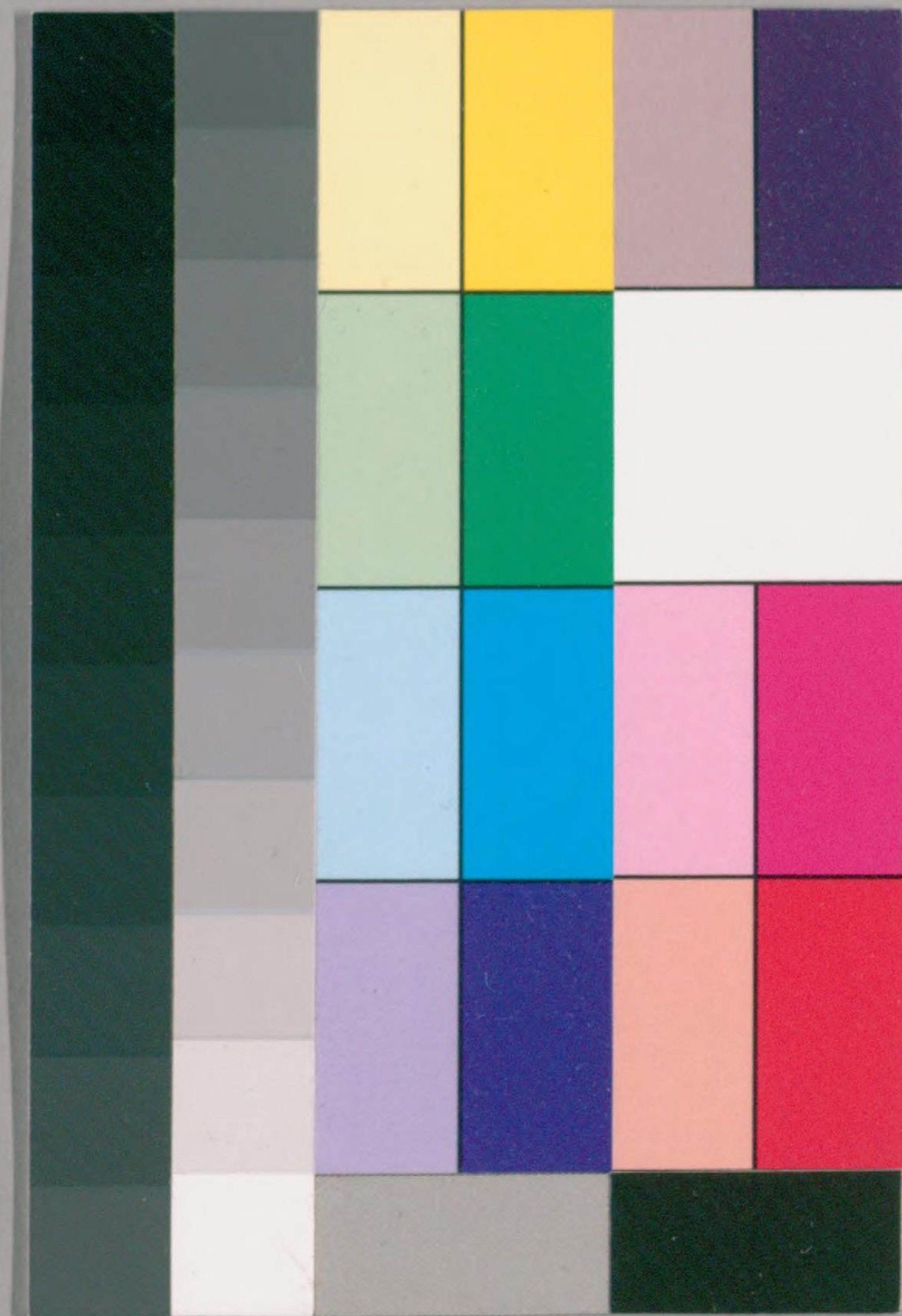
二

卷之貳

草花のよ
三十八種
花形の圖
色付テ

85

5



国立国会図書館 請求記号 851-5
タイトル『広益地錦抄 8巻』

ガラス使用

廣益地錦抄卷之二

目録

ホシサクラサウ
八橋茶

花のむすめ

あまのむすめ

ホタル
螢のしるし

美ひめゆり

シシキイ
心おろし

ナニキニ
南系

浅黄

ユキ
冬

海

スナ
箱

白八

茶

うんごな

あよみか

吉田待郎氏

寄贈本

草花の分

ガラス使用

国立国会図書館 請求記号 851-5
タイトル『広益地錦抄 8巻』

たうとゆり 中々寺あめ

田舎まじ尾 うすゆき

と練りあゆり 友あんとん

白うんまぐ 友あんとん

ちしぬちり おざみまぐ

あかまぐ うんせんおけ

あまぐ ぼるあ

薔

うらざんひ

橋松本

女橋草 春初中

つひのさうさう也

まかろ又山さう

うりかうりありて

かんのもうさう

梅ひあまき 夏中末

大坂ひあまきのとくに
てまは葉又白くはらば
しあまのよく花のま
うらん又さうり

心知川骨 春中、秋末と

はれ乃ううり

まかひのうとんり

とて花の心橋茶色之

花はあまかおさう

るふううり

うりあひの花咲出はう
とんまうとく三甲乃
後よとあび本おと
まはさうりあま

咲分せんむらけ 華

花形葉からたみ松竹
せんむらけの花乃りり
上りよるのささひ入
さぬくはあさうささ
も花乃りうささうら
ぬさうと花もさうら
さうらと花あひは咲け

南系核授

夏末 花形葉直

子乃りさうさうさ
るりのせんを乃りび入
さうさうのこりあひ

紫龍改 秋初

子乃りけさうさ花ハ
と葉とさ花けの之後
もて葉よあらくま
のさわりの葉さ花まり
わくま乃り中あらく
葉さうさ名のありさ
さうさ花らの乃りさ
まはさけさうさうさ
花わさハ葉まは花の
まさうさ

花の形もさうさ
まはさうさうさ

白雲さうさ

夏末

花乃り
あらくさ六まをさう
さうさ花けうささ
さうさうさ二まは
さうさうさうさ
さうさうさうさ

紫千定さうさ

夏末

花の形
あらくさ八九まをさ
かさうさうさ
せんさうさ

珊瑚葉

秋初

花乃りあさ葉とさ
さけのさうさ花け
さうさうさうさ
さうさうさうさ
さうさうさうさ
さうさうさうさ
さうさうさうさ
さうさうさうさ
さうさうさうさ
さうさうさうさ



浅黄花の子らり葉

花形のみさごとむし葉
ふあうらちやく花ひ
散多ク出らんつ後
さうらの花ある花は
月をむしやく花乃り
あはれらりうらあらく

雲草

花形のみさごとむし葉
あはれらりうらあらく
あはれらりうらあらく
あはれらりうらあらく

諸葛菜

葉丸くきげく付花
葉丸くきげく付花
葉丸くきげく付花
葉丸くきげく付花

冬草

花形のみさごとむし葉
あはれらりうらあらく
あはれらりうらあらく
あはれらりうらあらく

黄ひあゆり

花形のみさごとむし葉
あはれらりうらあらく
あはれらりうらあらく
あはれらりうらあらく

たのゆり

花形のみさごとむし葉
あはれらりうらあらく
あはれらりうらあらく
あはれらりうらあらく

まそ海

花形のみさごとむし葉
あはれらりうらあらく
あはれらりうらあらく
あはれらりうらあらく

心ざん

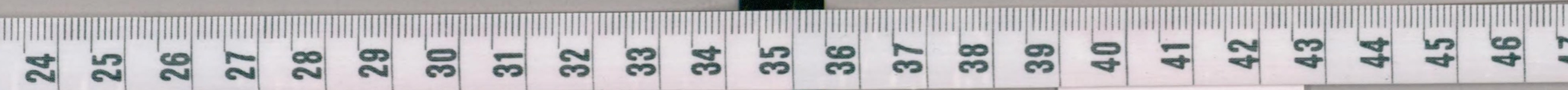
花形のみさごとむし葉
あはれらりうらあらく
あはれらりうらあらく
あはれらりうらあらく



国立国会図書館 請求記号 851-5
 タイトル『広益地錦抄 8巻』

ガラス使用





国立国会図書館 請求記号 851-5
 タイトル『広益地錦抄 8巻』

ガラス使用







国立国会図書館 請求記号 851-5
 タイトル『広益地錦抄 8巻』

ガラス使用





名
草



名

名

あさみ



111

111

国立国会図書館 請求記号 851-5
タイトル『広益地錦抄 8巻』

ガラス使用





カレンデュラ



カレンデュラ





うせんとあめ初

花乃あこげううき小
まんはひのあめあま
くるあひ乃花散あり
花ひう下さうりてか
そく紫をりそかぐく
てあひらうきあまら
あつこのあめあめ花の
何さうしはわきとや
あそたそとわうし一名
日文あめあまうし
あまうしあめあま
あめあま

四季咲き此尾

白地よりりらんあまの
しらまかあめあまは
花乃うこれとあまら
あり花甲斐あま死て
あめし
うせんとあめ 秋初中
うせんとあめあまの
あそたそとわうし一名
花ひあまあまうし
あまうしあめあま

うすゆき

友初
花も紫も

ゆのれとくあめ花の西
う乃ちとわうしあめあ
白きうし一名あめあ
あめあまあまうし
あめあまあまうし
あめあまあまうし

初冬草

友初

花も紫もあまうし
あめあまあまうし
あめあまあまうし

あつんだう

秋初中

うせんとあめあまの
あそたそとわうし一名
花ひあまあまうし
あまうしあめあま

白き菊

冬初

あつんだう
あそたそとわうし一名
花ひあまあまうし
あまうしあめあま

よこちとみされて
ふつらんありありの乾
形りそぎく秋あり
あり

者あんん白きんをの

実ぞんりのかきりて
出実乃をいもあろ
く散ちきり実形ま
かひ白くせふい散ち
よそまんこの色けき
あつくして葉もかき
やふあ

ゆ一各ありてとくも
とらふれとも秋さく
とはくくあめのため
葉葉たふそのけけん
さくありの乾ひらさ
後よひじうさ死色を

一本葉根りしかぶさら

たぐくわがりてひと
とくこのごく葉形を
けよにさりてなりこ
燃もいばちあつ名
このむらめなり

揚松たかまつ花乾松はなづかをん
けりり乾乃色

かんかんのりこしてさ
つちそり又月まひく

紫金松むらさきぎんまつ花乾松はなづかの
松まつが葉はを

けりかの色なりおす
黄ももてあさやう
あうらんれをふ見ゆ

又月まひく

豊後松ぶんごまつ花乾松はなづかの松

典比典比さうをいやく

うしろがひうしろがひ花乾松はなづかの
赤あかがんがん地

花乃葉地ありて中
やくさうさび入あり

白知りたけとら花
出葉ふお年ありふ

よさたさあ白さす
かありをまほ葉

又月まよこ

麻菊あさぎく葉はをまよこ

花の白くひらさ
乃さくは月まよこ



さしつらりくぬらり
てさく又月むく

●わづみのあひ

様むぎと 花乃をわづ
わりてさくもさかん
はまをふ 花乃まづりか
さふんあふささいぬ地
そくろ 花乃のりさ
よりあ乃方あり

二ノ十七

花較多くさたて花も
あもさぶらむと八月
さくもさかん

●紫菊

紫あつくりをさ
まづりふ刻あひ
此色面まき背格て
表乃まづりさたて
かて花後梅のび
花ハ黄久一雨に
あひまづりさたて
とくあれさ泡着
花乃茶さあまは
り九月むく

●紅

さくもさかん
花乃まづりか
はまをふ 花乃まづりか
さふんあふささいぬ地
そくろ 花乃のりさ
よりあ乃方あり

●かき

わけがのよの
ふがとさかん
はまをふ 花乃まづりか
さふんあふささいぬ地
そくろ 花乃のりさ
よりあ乃方あり

●かす

こけりさたて
あまふかかん

●し

小菊乃乃人
花乃まづりか
はまをふ 花乃まづりか
さふんあふささいぬ地
そくろ 花乃のりさ
よりあ乃方あり

●著

本乃そく枝多
花乃まづりか
はまをふ 花乃まづりか
さふんあふささいぬ地
そくろ 花乃のりさ
よりあ乃方あり

●著

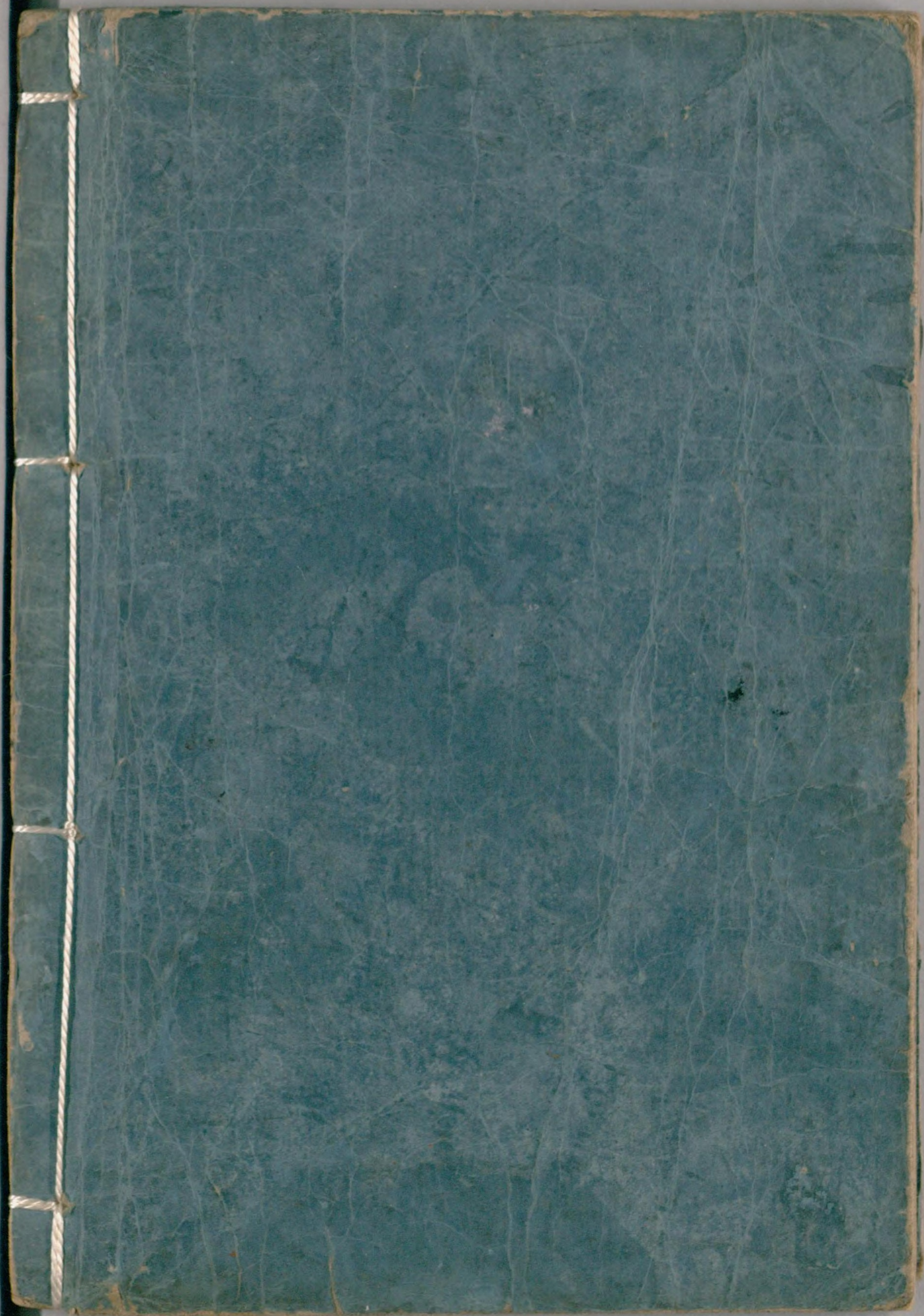
花乃まづりか
はまをふ 花乃まづりか
さふんあふささいぬ地
そくろ 花乃のりさ
よりあ乃方あり



85
5

わさるるひを幸^ニ實^ニなる
 の^ニ極^ニくか^ニちりて出^ルた^レは^レお
 前^ニふ^レお^レ家^ニち^ニ活^ニ補^ニ地^ニ珍^ニ抄^ニま
 ち^ニす^レ山^ニ入^レ家^ニ小^ニ不^ニ書^ニ印^ニ書^ニ
 花^ニを^レ知^レ白^ニ家^ニ乃^レ及^レり^レあ^レつ
 ろ^レり^レあ^レる^レ物^ニす^レり^レ黄^ニ色^ニ
 わ^レり^レとい^レへ^レも^レ未^レだ^レに^レ未^レだ^レに^レ未^レだ^レに^レ
 本草^ニ辨^ニ類^ニ小^ニ大^ニ薊^ニ花^ニ慶^ニ
 所^ニに^レ多^レし^レ花^ニ小^ニ黄^ニ白^ニ家^ニわ^レ
 とい^レる^レり^レ大^ニ小^ニ薊^ニ花^ニ慶^ニ
 の^ニ事^ニも^レ是^レで^レん^レと^レあ^レつ^レと^レ未^レだ^レ
 多^レあ^レる^レとい^レふ^レり^レ黄^ニ花^ニす^レる^レ也
 あ^レつ^レは^レ珍^ニ貴^ニなり^レと^レい^レふ^レ

未^レだ^レ初^レ小^ニ細^ニ花^ニお^レは^レ
 々^レ花^ニ散^ニ森^ニ乃^レお^レく
 う^レす^レひ^レう^レと^レた^レ又^レ西^レ
 山^ニ野^ニふ^レ多^レし^レ幾^レ波^ニ高^ニ
 土^ニ山^ニ等^ニ乃^レ名^ニ山^ニよ^レり^レス^レ
 年^ニ久^ニし^レき^レと^レ丸^ニて^レ盤^ニ古^ニ
 乃^レ葉^ニ本^ニと^レせ^レり^レと^レい^レふ^レ



国立国会図書館 請求記号 851-5
タイトル『広益地錦抄 8巻』

ガラス使用