

山梨縣勸業統計書

目次

第壹	民有田段別表
第貳	全上畑地段別表
第三	全上宅地段別表
第四	全上山林地段別表
第五	全上原野地段別表
第六	全上田地價額表
第七	全上畑地價額表
第八	全上宅地々價額表
第九	全上山林地價額表
第拾	全上原野地價額表
第拾壹	全管官民有地段別比較表
第拾貳	農商戶數比較表
第拾三	全上人員比較表
第拾四	農民戶數表
第拾五	全上人員表
第拾六	自作小作人表
第拾七	米穀收穫石高表
第拾八	全上作付段別表
第拾九	麥收穫石高表
第貳拾	全上作付段別表
第貳拾壹	大豆外十四品收穫表
第貳拾貳	三椏外二品產額表
第貳拾三	製茶產額表
第貳拾四	夏成物被害耕地表

第貳拾五	秋成物被害耕地表
第貳拾六	牛數表
第貳拾七	馬數表
第貳拾八	屠牛及搾乳表
第貳拾九	牛肉百斤相場表
第三拾	獸醫表
第三拾壹	農事會表
第三拾貳	聚產會表
第三拾三	種苗交換表
第三拾四	銃獵免許表
第三拾五	養蠶戶數表
第三拾六	桑園段別表
第三拾七	原紙掃立枚數表
第三拾八	繭收穫表
第三拾九	蠶種製造人員表
第四拾	蠶種販賣人員表
第四拾壹	蠶卵紙製造表
第四拾貳	生糸製造戶數表
第四拾三	生糸產額表
第四拾四	甲府物價表
第四拾五	金利表
第四拾六	商家表
第四拾七	河岸場表
第四拾八	玄米一石相場表
第四拾九	繭相場表
第五拾	生糸相場表

第五拾壹	登錄商標表
第五拾貳	專賣特許表
第五拾三	度量衡製作表
第五拾四	貯金表
第五拾五	銀行會社表
第五拾六	工業戶數表
第五拾七	諸工場表
第五拾八	織物產額表
第五拾九	酒類釀造表
第六拾	職工賃錢表
第六拾壹	鑛山表



第貳 民有畑段別表

郡名	畑段別			比 例 線
	段	別	別	
東山梨	三、一九五、三及			<small>以壹分 比百町步 但總計、以五千町比一分</small>
	三、一七五、五			
	三、一五四、五			
西山梨	八八七、二			<small>以壹分 比百町步 但總計、以五千町比一分</small>
	八九二、一			
	八九七、二			
東八代	三、〇〇九、四			<small>以壹分 比百町步 但總計、以五千町比一分</small>
	二、九九八、四			
	二、九八四、四			
西八代	三、八四〇、八			<small>以壹分 比百町步 但總計、以五千町比一分</small>
	三、八二四、九			
	三、八一三、九			
南巨摩	四、三〇〇、九			<small>以壹分 比百町步 但總計、以五千町比一分</small>
	四、二九一、九			
	四、二八六、一			
中巨摩	三、二七三、三			<small>以壹分 比百町步 但總計、以五千町比一分</small>
	三、二一五、七			
	三、一〇六、三			
北巨摩	四、三六二、七			<small>以壹分 比百町步 但總計、以五千町比一分</small>
	四、三六一、五			
	四、三六四、九			
南都留	六、四三三、八			<small>以壹分 比百町步 但總計、以五千町比一分</small>
	六、四二八、四			
	六、四三三、八			
北都留	四、五九一、七			<small>以壹分 比百町步 但總計、以五千町比一分</small>
	四、五六七、九			
	四、五六九、三			
總計	三三、八四七、壹			<small>以壹分 比百町步 但總計、以五千町比一分</small>
	三三、七五五、三			
	三三、七〇、四			

明治二十年  
明治十九年  
明治十八年

第三 民有宅地段別表

郡名	宅地段別	比		
		例	線	以壹分
東山梨	六九六、四 <sub>反</sub>			
	六九五、一			
	六九四、三			
	三三六、六			
	三三六、〇			
	三三四、九			
	五八五、九			
	五八五、三			
	五八六、二			
	二二二、二			
西八代	二二一、八			
	二七五、七			
	二七四、三			
	七四二、二			
	七四〇、八			
	七四〇、六			
	七二八、八			
	七一八、八			
	七一六、六			
	三五一、七			
南巨摩	三五〇、二			
	三四七、六			
	二七二、七			
	二七二、四			
	二七一、六			
	四一九一、八			
	四一八六、五			
	四一七七、九			
	總計			

以壹分  
比五十町  
但總計ハ以一分比百町

明治二十年  
明治十九年  
明治十八年

第四 民有山林段別表

郡名	山林段別		比 例 線
	比	例	
東山梨	四、四一四、六 <sub>反</sub>		以壹分 比二百五十町 但總計ハ以一分比七百町
	四、二一〇、一		
西山梨	四、二二三、四		明治二十年
	八二二、一		
東八代	七〇〇、八		明治十九年
	七〇〇、二		
西八代	四、一四五、三		明治十八年
	三、九三二、〇		
南巨摩	三、九一八、七		
	四、二二五、一		
中巨摩	四、二二五、八		
	四、二二六、九		
北巨摩	六、四二一、二		
	六、三九三、七		
南都留	六、三九一、四		
	四、〇三三、六		
北都留	四、〇三三、七		
	一、三三六、四、八		
總計	一、三三六、七、六		
	五、五六〇、〇		
北都留	五、一八五、二		
	五、一八五、四		
南都留	五、三五〇、三		
	五、二〇〇、六		
總計	五、二〇〇、七		
	四八、三〇九、〇		
總計	四七、二四六、六		
	四七、二三五、〇		



第五 民有原野段別表

郡名	原野段別		比 例 線
	原野	段別	
東山梨	五四一、五、六		<p>以壹分 比五十町 但總計、以一分比二百町</p>
	四二〇、四		
西山梨	四二八、九		
	五三、五		
	五三、二		
東八代	九九八		
	七一、六		
	六九、六		
西八代	八〇九、四		
	八〇八、一		
	八〇六、三		
南巨摩	三〇二五、三		
	三〇一二、九		
	三〇一〇、〇		
中巨摩	四七二、八		
	四五九、六		
	四五六、八		
北巨摩	二、三九〇、六		
	二、〇〇九、八		
	二、〇〇三、九		
南都留	三、六六一、〇		
	三、二六六、二		
	三、二六七、一		
北都留	一、〇五八、二		
	一、〇二二、八		
	一、〇二二、六		
總計	一一、二二二、一		
	一一、二二四、九		
	一一、一〇八、四		

明治二十年  
明治十九年  
明治十八年

第六 民有田地價額表

郡名	田地價	比例線		
		明治二十年	明治十九年	明治十八年
東山梨	一,二一九,七四二			
	一,二一九,〇三六			
	一,二二八,七〇四			
西山梨	九六〇,五二〇			
	九五七,五五四			
	九五四,五二三			
東八代	一,三二五,五三八			
	一,三三二,七九〇			
	一,三二一,七二八			
西八代	三七四,七八〇			
	三七〇,四五五			
	三六七,一六八			
南巨摩	五十五,四九九			
	五一三,二七四			
	五一〇,三五五			
中巨摩	二,六六四,三三二			
	二,六五八,五三六			
	二,六四九,三七四			
北巨摩	二,四三一,〇三四			
	二,四〇〇,七八四			
	二,三八一,三一			
南都留	四八八,四六三			
	四八八,八八九			
	四八八,〇三一			
北都留	一三九,四四六			
	一三九,三七六			
	一三九,三七			
總計	一〇,一六,一七四			
	一〇,〇七,六九四			
	一〇,〇四,五二一			

比

例

線

以壹分比四萬圓  
但總計ハ以一分比貳拾萬圓

明治二十年  
明治十九年  
明治十八年

第七 民有畑地價額表

郡名	畑地價			比 例 線
	明治二十年	明治十九年	明治十八年	
東山梨	六〇三、三〇七	六〇一、六七九	五九六、四四八	
西山梨	二〇五、三三八	二〇六、八六二	二〇八、三五六	
東八代	五七〇、六〇二	五六七、四七九	五六七、四七九	
西八代	二六四、八〇九	二六六、三五二	二六九、一九六	
南巨摩	三八一、三七七	三八〇、五〇三	三八二、五二七	
中巨摩	六六四、九二二	六六三、七四六	六六二、七四〇	
北巨摩	六〇九、二八七	六〇九、一〇九	六〇九、八九七	
南都留	五八一、二二九	五九一、七九四	五九三、二〇八	
北都留	六七三、八四五	六七三、七七五	六七四、〇九七	
總計	四、五六一、三九六	四、五六五、四七四	四、五五七、五三二	

第八 民有宅地々價額表

郡名	宅地々價	比 例 線		
		明治二十年	明治十九年	明治十八年
東山梨	二四七、二九四 二四七、〇一八 二四六、六六四			
西山梨	一九二、六四一 一九二、一六二 一九一、七三〇			
東八代	二〇三、四三三 二〇三、七八八 二〇三、三七八			
西八代	五四、三一九 五四、二九九 五四、二二九			
南巨摩	八六、六一一 八六、四〇五 八六、三九四			
中巨摩	二七二、二二〇 二七二、六三六 二七〇、九九四			
北巨摩	二〇八、四六二 二〇八、五五二 二〇七、九〇二			
南都留	八五、三〇六 八四、九八六 八四、三〇八			
北都留	八五、九九九 八五、七六五 八五、七六五			
總計	一、四三二、七八五 一、四三三、〇六七 一、四三四、一七〇			

以壹分比壹萬圓  
但總計ハ以一分比貳萬圓

明治二十年  
明治十九年  
明治十八年

第九 民有山林地價額表

郡名	山林地價			比例
	明治二十年	明治十九年	明治十八年	
東山梨	四二,二六八圓			以壹分比貳千五百圓 但總計ハ以壹分比五千圓
	四一,六〇二			
	四一,六〇二			
西山梨	一〇,八五四			
	一〇,二一九			
	一〇,一八四			
東八代	四一,九七九			
	四一,〇六六			
	四〇,八〇二			
西八代	二二,四〇九			
	二二,四二四			
	二二,四四一			
南巨摩	二五,八二七			
	二五,七九四			
	二五,八二七			
中巨摩	四三,八八九			
	四三,九三五			
	四三,八七七			
北巨摩	七七,八九〇			
	七七,八七二			
	七七,八六九			
南都留	一八,五四九			
	一七,五二六			
	一七,五二七			
北都留	一七,六八六			
	一七,五五八			
	一七,五五八			
總計	三〇二,三九二			
	二九九,〇二九			
	二九八,六五四			

第十 民有原野地價額表

郡名	原野地價		比	例	線	明治二十年	明治十九年	明治十八年
	額	價						
東山梨	二,五四〇	〇						
	一,六一〇	〇						
	一,六〇四	〇						
西山梨	六〇四	〇						
	六〇〇	〇						
	五九七	〇						
東八代	六五三	〇						
	五三六	〇						
	四八三	〇						
西八代	二,六二四	〇						
	二,六一六	〇						
	二,六〇八	〇						
南巨摩	六,八九〇	〇						
	六,八七四	〇						
	六,九六二	〇						
中巨摩	二,一五三	〇						
	二,〇九五	〇						
	二,〇三四	〇						
北巨摩	九,二二七	〇						
	八,七八四	〇						
	八,七五二	〇						
南都留	五,五五五	〇						
	五,一〇〇	〇						
	五,一〇二	〇						
北都留	二,〇六九	〇						
	一,九九九	〇						
	一,九九八	〇						
總計	三,〇二四	〇						
	三,〇二四	〇						
	三,〇一四	〇						

線 以一分比二百圓  
但總計ハ以一分比五百圓

明治二十年  
明治十九年  
明治十八年

第拾壹

全管官民有股別比較表

以田周貳分  
比壹万町步

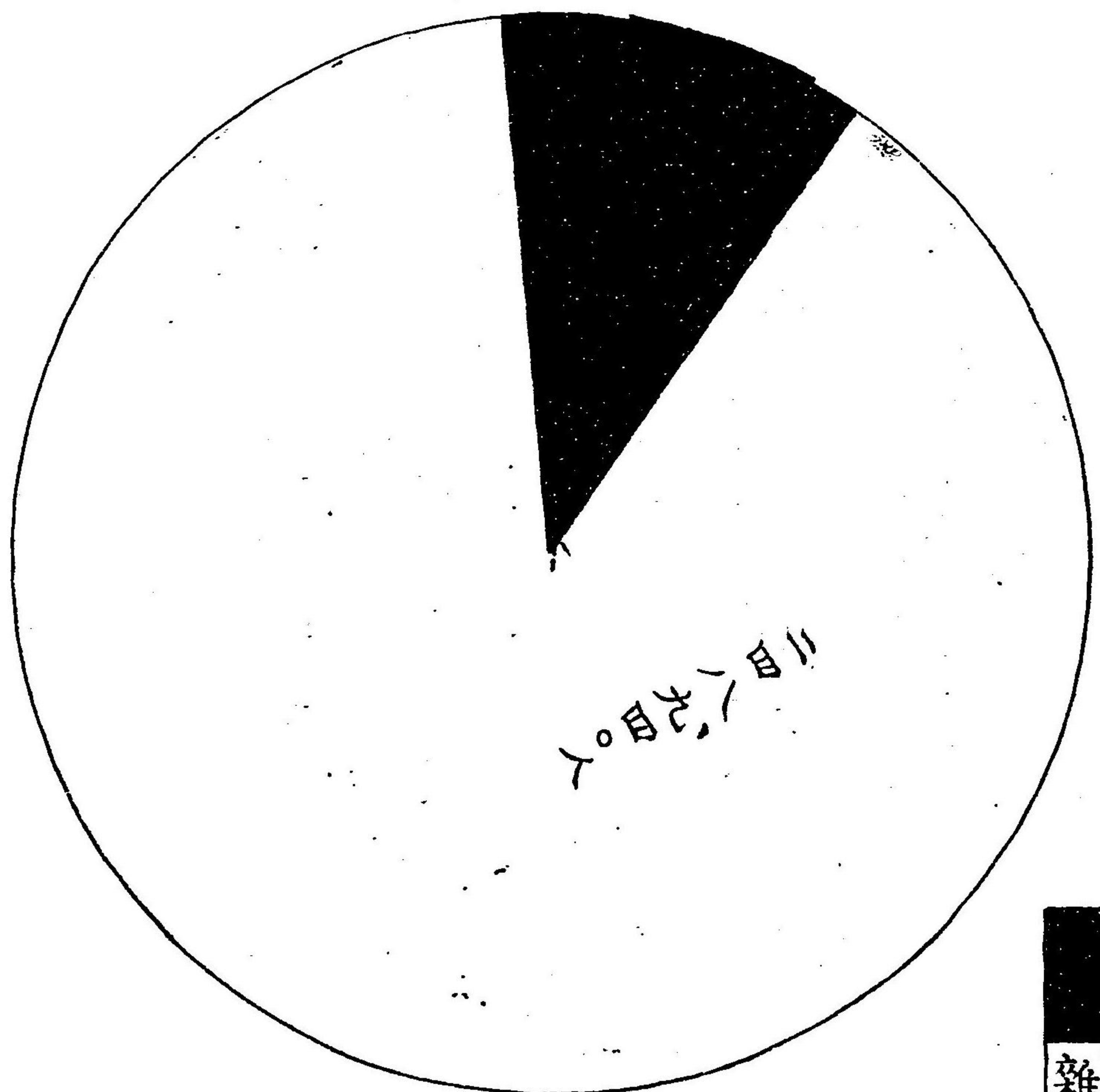


官有地	民有田	全畑	全宅地	全山林	全原野
-----	-----	----	-----	-----	-----

第拾參

全上人員比較表

以田周一分比五万人

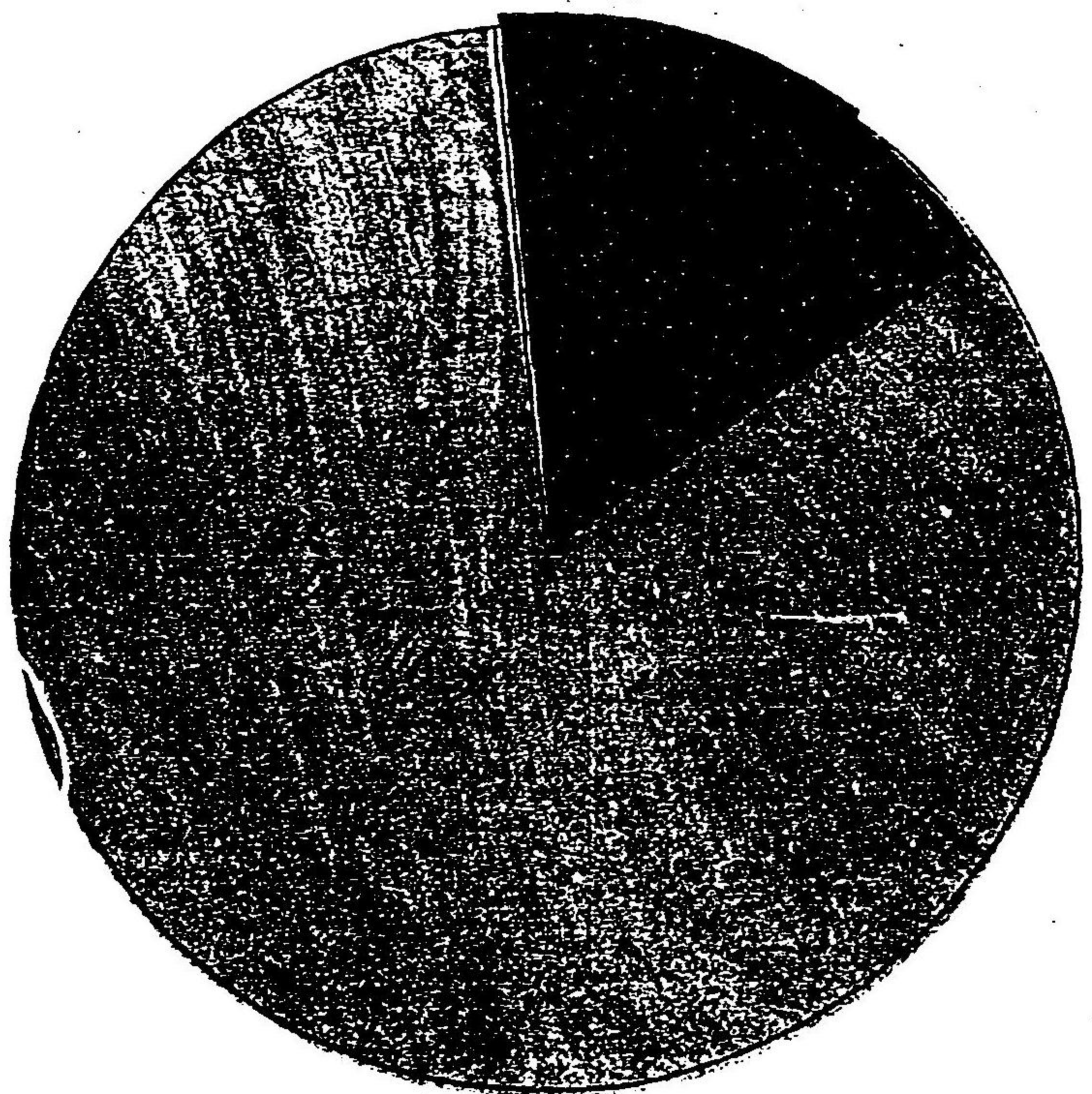


農業者	工業業	商業	雜業
-----	-----	----	----

第拾貳

農商工業業戶數比較表

以田周壹分比壹千戶



農業者	工業業	商業
-----	-----	----

第拾四 農民戶數表

郡名	戶數	比例		
		明治二十年	明治十九年	明治十八年
東山梨	七,七五九	...	...	...
東山梨	八,一五〇	...	...	...
東山梨	八,四四三	...	...	...
西山梨	四,四七〇	...	...	...
西山梨	三,六五四	...	...	...
西山梨	三,六七七	...	...	...
東八代	七,〇八〇	...	...	...
東八代	七,〇四二	...	...	...
東八代	七,〇六九	...	...	...
西八代	四,七五七	...	...	...
西八代	四,八六一	...	...	...
西八代	四,八九五	...	...	...
南巨摩	六,一九四	...	...	...
南巨摩	六,一三八	...	...	...
南巨摩	六,七五一	...	...	...
中巨摩	壹〇,八九〇	...	...	...
中巨摩	壹〇,八〇六	...	...	...
中巨摩	壹〇,七五一	...	...	...
北巨摩	壹〇,一五五	...	...	...
北巨摩	九,五二二	...	...	...
北巨摩	九,八六八	...	...	...
南都留	七,一九六	...	...	...
南都留	六,六〇二	...	...	...
南都留	六,四一八	...	...	...
北都留	五,七八四	...	...	...
北都留	五,八四一	...	...	...
北都留	五,五八〇	...	...	...
總計	六四,三八三	...	...	...
總計	六二,六六二	...	...	...
總計	六二,八三九	...	...	...

線  
以壹分比貳百五拾戶  
但總計ハ以一分比千五百戶

明治二十年  
明治十九年  
明治十八年



第拾五 農民口數表

郡名	口數	比例		
		明治二十年	明治十九年	明治十八年
東山梨	三四,三六〇	100	100	100
東山梨	三三,四七八	98	98	98
東山梨	三三,二二〇	97	97	97
西山梨	九,九六二	29	29	29
西山梨	八,六八九	25	25	25
西山梨	八,六二一	25	25	25
東八代	二四,八〇七	76	76	76
東八代	二四,五〇一	75	75	75
東八代	二四,〇六六	73	73	73
西八代	一六,四一八	51	51	51
西八代	一六,五四二	51	51	51
西八代	一六,四二四	51	51	51
南巨摩	二七,五七三	85	85	85
南巨摩	二二,三五〇	70	70	70
南巨摩	二二,二六二	69	69	69
中巨摩	三八,三三二	118	118	118
中巨摩	三八,〇三七	116	116	116
中巨摩	三七,八六〇	115	115	115
北巨摩	三三,二一九	103	103	103
北巨摩	三一,四五七	98	98	98
北巨摩	二九,八八八	93	93	93
南都留	二二,〇九四	69	69	69
南都留	二二,三九八	70	70	70
南都留	二一,四八四	67	67	67
北都留	二五,二六九	78	78	78
北都留	二四,七九三	77	77	77
北都留	二三,二〇二	73	73	73
北都留	二三,一四四〇	73	73	73
北都留	二三,〇,二四五	73	73	73
總計	二二七,〇二七	100	100	100

第拾六 自作小作人表 明治二十年十二月現在調

郡名	員數	比例		
		自作主	自作兼小作主	小作主
東山梨	二,〇六八			
	四,四七七			
	二,六七〇			
西山梨	六二六			
	一,〇八二			
	一九一四			
東八代	二,一九〇			
	三,五四九			
	二,七四五			
西八代	二,五〇九			
	二,九六五			
	一,六四四			
南巨摩	三,九〇〇			
	二,一三七			
	一,八七三			
中巨摩	四,六七五			
	六,八七八			
	二,五五五			
北巨摩	五,八四〇			
	四,二八八			
南都留	二,四四二			
	二,九九二			
	二,一一九			
北都留	二,〇二七			
	三,二四八			
	一,一四三			
總計	一八,四五〇			
	三二,七二八			
	二五,五三八			

線 以壹分比百五拾人  
但總計ハ以一分比五百人

第七拾米穀收穫石高表

郡名	收穫高	比例		
		明治二十年	明治十九年	明治十八年
東山梨	六二,七三六石			
	六六,〇一〇			
	五九,六四八			
	五八,五八六			
西山梨	五八,一三三			
	四五,一五〇			
東八代	六三,五八八			
	七九,二八〇			
	七三,五九八			
西八代	一九,六三二			
	二二,七一三			
	二三,一五〇			
南巨摩	三〇,四六七			
	三二,六七〇			
	三九,四四〇			
中巨摩	一六一,〇六〇			
	一七五,二四四			
	一一五,〇四四			
北巨摩	一一九,七六四			
	一四三,八三四			
	一〇四,七五二			
南都留	三〇,五八二			
	二六,二一八			
	三五,九九八			
	八,五一四			
北都留	一〇,〇七七			
	一五,七八〇			
	五五三,九二四			
	六四四,一六九			
總計	五二二,五六〇			

線 以一分比二千石  
但總計ハ以一分比壹萬石

明治二十年  
明治十九年  
明治十八年

第拾八 米穀作付段別表

郡名	作付段別		比例線
	明治二十年	明治十九年	
東山梨	二,〇〇一,七五		
	二,〇〇一,七		
	二,〇五六,一		
西山梨	一,七二二,一		
	一,六九六,八		
	一,六八〇,〇		
東八代	二,四二〇,九		
	二,四三九,六		
	二,四七六,三		
西八代	九二四,二		
	八九七,四		
	八八五,七		
南巨摩	九八八,八		
	八九七,四		
	九四〇,九		
中巨摩	四,五七五,九		
	四,五四四,六		
	四,五八〇,五		
北巨摩	四,八二四,一		
	四,六九四,一		
	四,八〇九,三		
南都留	一,〇二九,五		
	一,〇五七,五		
	一,〇三八,九		
北都留	三二一,八		
	三二〇,九		
	三一六,六		
總計	一八,七九三,八		
	一八,五五〇,〇		
	一八,七八九,五		

線

以壹分比百町步  
但總計ハ以一分比二百五十町

明治二十年  
明治十九年  
明治十八年

第拾九 麥收穫石高表

郡名	收穫石高		比例
	明治二十年	明治十九年	
東山梨	三七,二九二	四五,二六三	以壹分比于五百石 但總計ハ以壹分比于四百五十石
	二五,九八四	一三,一八四	
	一六,三五七		
西山梨	一一,〇〇九		
	一六,三五七		
	一七,一六八		
東八代	三六,〇八六	四二,六二〇	
	三六,〇八六	四二,六二〇	
	一七,一六八		
西八代	一四,九二〇	一九,五三八	
	一四,九二〇	一九,五三八	
	一七,一六八		
南巨摩	二二,九二六	二五,八三七	
	二二,九二六	二五,八三七	
	二一,九八七		
中巨摩	五八,四一一	七四,一三二	
	五八,四一一	七四,一三二	
	三八,〇六八		
北巨摩	四六,二九五	五八,一六九	
	四六,二九五	五八,一六九	
	二二,三〇六		
南都留	二四,三四六	一九,八五二	
	二四,三四六	一九,八五二	
	一四,六一四		
北都留	四五,六九九	五四,三八二	
	四五,六九九	五四,三八二	
	三〇,八五三		
總計	三〇四,〇九一	三五六,一五二	
	三〇四,〇九一	三五六,一五二	
	二六,八二七		



第廿壹

大豆外十四種收穫及作付段別表

名	稱	數	稱	年	別	收	穫	段	別
大	豆	石		十	十		三五、三七五		四、九三九
小	豆	全		十	十		一九、八九五		四、六三八
粟		全		十	十		二二、〇七八		四、六一四
黍		全		十	十		六、二二九		一、〇八七
稗		全		十	十		三、八一五		一、〇四二
蜀黍		全		十	十		四、〇五一		九、三八五
玉蜀黍		全		十	十		二九、一三八		三、一九六
蕎麥		貫		十	十		三〇、三三二		三、二八〇
菜種		全		十	十		二七、八一八		三、一九六
甘薯		全		十	十		一、八六〇		一、八四〇
馬鈴薯		全		十	十		一、九八五		二、二七〇
煙草		全		十	十		二、三三二		三、一六六
藍		全		十	十		二、八六〇		三、一六六
木綿		全		十	十		二、三三二		二、二四一
葡萄		全		十	十		二、四二一		二、二四一
馬鈴薯		全		十	十		二、〇九五		二、二四一
甘薯		全		十	十		二、七四七		二、二四一
菜種		全		十	十		二、八三八		二、二四一
蕎麥		貫		十	十		二、二七九		二、二四一
玉蜀黍		全		十	十		二、二七九		二、二四一
蜀黍		全		十	十		二、二七九		二、二四一
菜種		全		十	十		二、二七九		二、二四一
甘薯		全		十	十		二、二七九		二、二四一
馬鈴薯		全		十	十		二、二七九		二、二四一
煙草		全		十	十		二、二七九		二、二四一
藍		全		十	十		二、二七九		二、二四一
木綿		全		十	十		二、二七九		二、二四一
葡萄		全		十	十		二、二七九		二、二四一

第貳拾貳

楮皮三桤漆汁產額表

種	類	年	別	量	價
楮皮		十	十	一三、一三六	二、七〇六
三桤		十	十	一〇、五三八	二、三三三
漆汁		十	十	一八、六六九	二、六三三
漆汁		十	十	二二、〇八二	六、二八三
漆汁		十	十	二二、九二〇	四、八七二
漆汁		十	十	二二、〇一五	二、六〇五
漆汁		十	十	四、三五五	一、九四四
漆汁		十	十	二、二二五	八、二五
漆汁		十	十	一〇、四	四、一四

第廿三

製茶產額表

茶	名	稱	年	別	煎	茶	番	茶	釜	熬
十	十	廿	八	九	年	年	三、〇五九	一、九六二	六、二九	
八	九	年	年	年	年	年	八、一一	一、七一九	四、〇一	
十	十	廿	八	九	年	年	一〇、四四六	一、九七四	四、〇一	







計合			留都北			留都南			摩巨北			摩巨中			摩巨南			代八西			代八東			梨山西			名郡	
十八年	十九年	廿年	十八年	十九年	廿年	十八年	十九年	廿年	十八年	十九年	廿年	十八年	十九年	廿年	十八年	十九年	廿年	十八年	十九年	廿年	十八年	十九年	廿年	十八年	十九年	廿年	年別	總數
六六六	五四七	四五六	九〇	一一三	一二四	三	二	六	二四九	三三三	九五	五九	五三	二七	一三九	七六	一四二	三三	一四一	四六	四	二			二七	二六		
七一	五二	九	一九	五	九				六	四					二			二五	四〇					一	一			
七一	四七	七	七	一	四				二〇	六					二〇			一九	三五		四	二			三	三		
三四九	二二五	二二二	二九	四	三四	二	八	二	一八四	一〇四	七三	四一	四四	一〇	四八	三五	七二	四五	二九	二二								
二二八	九八	一四三	二二	三	一五			四	二七	一四	二二	一八	八	二二	四七	三九	六〇	三三	三〇	二四								
二五	九四	四八	一〇	九〇	四八				二二						三				四									
三三	一五	七	二二	一〇	四				一〇	一	一								三						一	二		
	一六	三〇						四		四				五											二	二		
四四五	三八七	二九九	五八	九九	九一	二	八	六	二〇一	一一一	七三	四一	四四	一四	二二	三七	七二	七〇	七三	二二					三	二		
三三一	一五九	一五七	三三	一四	三三	一	四		四七	二二	二二	一八	八	二二	六七	三九	七〇	五五	六八	四	二				四	五		

乳用

繁殖用

農用

運搬用

小計

第貳拾七 馬 數 表

計 合	留 都 北			留 都 南			摩 巨 北			摩 巨 中			摩 巨 南			代 八 西			代 八 東			梨 山 西			梨 山 東			名 郡	年 別	總 數
	明 治 十 八 年	明 治 十 九 年	明 治 廿 年	明 治 十 八 年	明 治 十 九 年	明 治 廿 年	明 治 十 八 年	明 治 十 九 年	明 治 廿 年	明 治 十 八 年	明 治 十 九 年	明 治 廿 年	明 治 十 八 年	明 治 十 九 年	明 治 廿 年	明 治 十 八 年	明 治 十 九 年	明 治 廿 年	明 治 十 八 年	明 治 十 九 年	明 治 廿 年	明 治 十 八 年	明 治 十 九 年	明 治 廿 年	明 治 十 八 年	明 治 十 九 年	明 治 廿 年			
一八,七六三	一七,四四一	一八,二八四	一八,四三三	二,三三三	二,三三三	二,三三三	七,五九二	六,九四二	五,八九五	八八五	四七四	九三九	一,四四五	一,〇六七	一,一五一	一,一三三	八二〇	九八六	一,〇一一	一,〇八一	一,一六五	五二〇	五六四	六二一	一,四四二	一,四三〇	一,七四六頭			
六八七	一,二六七	一,三六九	三三三	二五四	二七九	一一九	一四六	二四三	二六八	七八	三三	三七	一〇五	一一七	一六八	一八	六五	三三	二八	六四	七九	二	三六	一一二	一〇三	二二三	一六〇			
四四六	六五九	八七四	四五	六一	四	三三	二	七	八〇	五一	四五	五六	八〇	一九〇	二〇二	四〇	四六	七七	七〇	八八	一五	三五	一一三	八五	一七六	一六九				
一三,四七五	一三,一四四	一三,〇〇四	一,三九〇	一,四〇八	一,二八八	二,五三八	二,三七八	二,四六四	五,四三五	一六〇	一九〇	五八八	七五〇	二八一	二八四	四二二	三六二	四八四	四七二	五九四	五七四	二四五	二六六	一九七	六一六	四八七	六九〇			
三,八一三	三,一四三	四,〇〇六	三七五	四九一	六八六	三三三	三三	七二四	一五五	五九六	二二六	二五八	五二〇	四七九	四八九	六五一	三五三	四二四	四三四	三三三	四二四	二五八	二二七	一九〇	六三八	五四四	七一一			
二七四	二二七	三三	七	七	二六九	二二〇	二二	二〇	二二	二二	二二	二二	二二	二二	八	五	二	二	二	二	二	二	二	二	二	二	一五			
六八	二	八	一	一	六二	一〇	二	二	二	二	二	二	二	二	五	六	二	二	二	二	二	二	二	二	二	二	一			
一四,四三六	一三,六二八	一三,三九六	一,四三三	一,六六九	一,五六三	二,六五七	二,五二四	二,七〇七	六,七三七	二三八	二二二	六二五	八五五	三九八	四五五	四二七	五一六	五〇〇	六五八	六五三	二四七	三〇二	三〇九	七一九	七〇〇	八六五				
四,三二七	三,八一三	四,八八八	四三〇	五五三	七九〇	二四六	三二七	三二一	二〇四	六四七	二六一	三一四	五九〇	六六九	六九六	三九三	四七〇	五一一	四三三	五二二	二七五	三二二	三三二	七三三	七二〇	八八一				

第貳拾八

屠牛及搾乳表

計 合			大 原			谷 村			菅 原			河 原 部			畝 澤			市 川 大 門			稻 門			勝 沼			屠 場	
			十八	十九	二十	十八	十九	二十	十八	十九	二十	十八	十九	二十	十八	十九	二十	十八	十九	二十	十八	十九	二十	十八	十九	二十	別	年
五一三	五三四	四三九	九	二〇	一六	三六	一四	一四	四	九		四八	三四	一九	三三	五二	二二	二一	一五	二一	三二一	三五七	二九四	四一	三三	五三	頭 數	
四六二六九	六四六三〇	七〇一〇六	一八四二	四六〇一	三、二一五	三、三九〇	四、六二三	二、八八〇	三三三	八五〇		五七二〇	一、七〇〇	一、二〇九	三、三〇〇	三、七八八	一、六八〇	二、四一五	二、二五〇	二、九四〇	二四、六八〇	四三、八四八	五三、一八二	四、六〇〇	二、九七〇	五、一〇〇	斤 數	
年 八 十			年 九 十			年 十 二			年 十 二			年 十 二			年 十 二			年 十 二			年 十 二			全管一人當斤數				
			〇、一〇八						〇、一五〇									〇、一六三										
計 合			村			沼			飯			町			園			花			地名							
			年 八 十	年 九 十	年 十 二	年 八 十	年 九 十	年 十 二	年 八 十	年 九 十	年 十 二	年 八 十	年 九 十	年 十 二	年 八 十	年 九 十	年 十 二	年 八 十	年 九 十	年 十 二	別	年						
三、六五	三六、八三	—										三、六五			三六、八三						內	國						
九、一三	一、八五	—							一九、八八			九、一三			一、八五						外	國						
五、四五	三八、六七	—																			雜	種						
一八、二三	七七、三五	—							一、九、八八			一、二、七八			三八、六八						合	計						
年 八 十			年 九 十			年 十 二			年 十 二			年 十 二			年 十 二			年 十 二			全管一人當石數							
			〇、〇四二						〇、一八〇						〇、二七八													

搾 乳 石 高

第廿九 牛肉百斤平均相場表

屠場	屠場相	屠場	比例線		
			以壹分	比五拾錢	
東山梨勝沼村	11000	10000	明治二十年	明治十九年	明治十八年
西山梨稻門村	775	11000			
西八代市川大門村	550	12000			
南巨摩畷澤村	1950	700			
北巨摩河原部村	850	1450			
全菅原村	1250	800			
南都留谷村	1000	1500			
北都留大原村	900	1650			
平均	753	1085			



第三拾貳

聚產會表

會名	開會年月		出品名		出品數	全上人員	受賞人員	內					譯
	年	月	繭	生絲				壹等賞	貳等賞	三等賞	四等賞	褒狀	
東山梨東八代 二郡聯合繭生 糸共進會	明治十八年	九月十日	繭	生絲	七七七	七〇〇	一二八	一	五	一八	三五	六九	
西山梨中巨 摩二郡聯合 繭綿共進會	明治十八年	十月六日	繭	綿	二四二	二二一	四一	一	四	五	一〇	二一	
中巨摩郡 外九ヶ村聯合 繭品評會	明治十九年	七月十五日	繭	繭	二五五	二三三	四八	一	三	九	一六	一九	
北巨摩郡繭品評會	明治十九年	八月一日	繭	繭	二四四	二四二	七〇	一	三	六	一二	四八	
東山梨東八代 二郡聯合繭生 糸共進會	明治十九年	九月十日	繭	生絲	二九一	二二六	一〇九	一	四	一〇	三七	五七	
西山梨中巨摩二郡 聯合稻穗品評會	明治十九年	十二月一日	稻穗	稻穗	六六六	六二五	九四	一	三	一〇	一七	六三	
南都留北都留 二郡聯合繭絲	明治十九年	十月二十日	繭	絲	一六四一	一六二二	一四三	一	六	一七	三五	八四	
織物共進會	明治十九年	十月二十日	織物	絲	五六六	五六〇	六五	一	二	一〇	一九	三三	
北巨摩郡繭品評會	明治二十年	八月一日	繭	繭	二七一	二五四	七二	一	三	九	二〇	三九	
中巨摩郡稻穗	明治二十年	十二月一日	稻穗	實	二九八	一六六	七四	一	五	九	一九	四〇	
實綿品評會	明治二十年	十二月一日	實綿	實綿	一六六	一五八	四九	一	三	七	一四	二四	

第一表 他府縣へ輸送ノ種苗

種別	數量	二十年	十九年	十八年
葡萄苗	本	一、三一六	五六	七三〇
三桎種	舛	四〇	二二	
桑苗	本	一、七一〇		三〇
米種	合	一一		
陸稻種	全		五〇	
麥種	全		四〇	三〇
綿種	全	一〇	五〇	
玉蜀黍種	全		五〇	
馬鈴薯種	匁	二〇〇	五、〇〇〇	
果樹苗	本			二
樹實	合			一〇
蠶種	枚			五

第二表 他府縣ヨリ輸入ノ種苗

種別	數量	二十年	十九年	十八年
米種	合	一〇〇	一〇〇	五〇
小麥種	全		一、五〇〇	
稗種	全	二〇〇	二〇〇	
蕎麥種	全	二〇	五〇	
綿種	全		一〇〇	
煙草種	全			
紫雲英	全	二〇〇		
馬鈴薯	匁		五、五〇〇	
蠶種	枚	四	二五	六
蔬菜種	合		一〇	三八
栗實	全	七〇		五〇
樹實	全			



總計	北都留			南都留			北巨摩			中巨摩			南巨摩			西八代			東八代			西山梨			東山梨			郡名	年別	總數	遊獵	職獵
	十 八 年	十 九 年	二 十 年	十 八 年	十 九 年	二 十 年	十 八 年	十 九 年	二 十 年	十 八 年	十 九 年	二 十 年	十 八 年	十 九 年	二 十 年	十 八 年	十 九 年	二 十 年	十 八 年	十 九 年	二 十 年	十 八 年	十 九 年	二 十 年	十 八 年	十 九 年	二 十 年					
五〇五	五〇七	五四八	五八	五八	七二	四九	四九	九二	一一三	一一三	一〇三	六六	六六	四二	二四	二六	三三	一四	一四	四四	四二	四二	五三	三八	三八	二七	一〇一	一〇一	八二			
五	五	一四			一						一					二	一					三	三	三	七			一				
五〇二	五〇二	五三四	五八	五八	七一	四九	四九	九二	一一三	一一三	一〇二	六六	六六	四二	二四	二四	三二	一四	一四	四四	四二	四二	五〇	三五	三五	二〇	一〇一	一〇一	八一			

第三十五 養蠶家表

郡名	養蠶家數			比例
	明治十八年	明治十九年	明治二十年	
東山梨	六,六七六	六,六〇五	七,一八二	<p>線 以壹分比貳百戶 但總計ハ以壹分比五百戶</p>
西山梨	一,〇三五	一,〇三二	七五九	
東八代	五,四九九	五,六一九	六,八三二	
西八代	一,一五二	一,一五二	一,二五九	
南巨摩	二,一五〇	一,五一八	一,五七三	
中巨摩	三,四六八	三,一三七	四,二六七	
北巨摩	三,二〇七	三,八〇〇	三,七八一	
南都留	五,五四八	五,〇九八	五,六二九	
北都留	五,二六三	五,一六一	五,七一七	
總計	三,七一一	三,三二五	三,七一一	

第三拾六 A 桑園段別表

郡名	桑園段別	比例線		
		明治二十年	明治十九年	明治十八年
東山梨	一、五三四、六、 <sub>反</sub>			
	一、〇九二、七。			
	一、〇二九、七。			
西山梨	一、五二六、。			
	一、二五八、。			
東八代	七五、二。			
	八三四、五。			
	七九二、三。			
西八代	七三八、八。			
	一六七、九。			
	一四二、五。			
南巨摩	一一〇、八。			
	一四三、五。			
	一二三、五。			
中巨摩	八一、五。			
	一一七、四。			
	二八五、五。			
北巨摩	四二七、二。			
	二七五、三。			
	二〇四、五。			
南都留	一八七、〇。			
	三、〇二八、五。			
	二、九八九、〇。			
北都留	二、九五三、〇。			
	二、九六四、二。			
	二、九二八、六。			
總計	二、八八四、八。			
	九、五二七、三。			
	八、六八四、四。			
	八、一八八、二。			

以管分比五拾町步  
但總計、以一分比百五十町步

第三拾七 原紙掃立枚數表

郡名	原紙掃立枚數		比 例 線 <small>以壹分比五百枚 但總計ハ以一分比千枚</small>
	明治二十年	明治十九年	
東山梨	一六、六五五	一五、四八八	
	一六、三二三		
西山梨	一、六五九		
	一、四三八		
東八代	一四、八一五		
	一〇、九六一		
西八代	一一、五六八		
	一、五五六		
南巨摩	一、九五三		
	二、〇三六		
中巨摩	三、四二八		
	三、一九八		
北巨摩	三、九九八		
	二、〇五〇		
南都留	二、八五〇		
	二、二一九		
北都留	一一、三四一		
	一〇、七一一		
總計	六六、三九二	六六、七九八	
	六六、四八〇		

第三拾八 繭收穫表

郡名	收穫高	比		
		例	線	
東山梨	一二,〇一九			
東山梨	九,八六四			
東山梨	七,二五五			
西山梨	一,六四二			
西山梨	一,二四二			
西山梨	九四六			
東八代	一〇,四一〇			
東八代	一三,八二三			
東八代	五,七三七			
西八代	一,三九〇			
西八代	一,四六九			
西八代	三,四七一			
南巨摩	一,五六九			
南巨摩	九九八			
南巨摩	一,七八二			
中巨摩	二,八五三			
中巨摩	二,〇八〇			
中巨摩	一,八九三			
北巨摩	二,七六八			
北巨摩	二,三二九			
北巨摩	一,六一八			
南都留	八,九五九			
南都留	七,二六八			
南都留	七,四二九			
北都留	一一,八四三			
北都留	一〇,九三六			
北都留	一一,五六〇			
總計	五四,四五三			
總計	五〇,〇〇九			
總計	四二,六九二			

以壹分比二百五十石  
但總計ハ以壹分比千石

明治二十年  
明治十九年  
明治十八年

第三拾九

蠶種製造人員表

明治二十年十二月現在

郡名	蠶種製造人員	比例線
東山梨	八六四	
西山梨	一四二	
東八代	三〇八	
西八代	一六	
南巨摩	三三	
中巨摩	二二三	
北巨摩	三四	
南都留	五一	
北都留	五	
總計	一、六七六	

第四拾

蠶種販賣人員表

明治二十年十二月現在

郡名	蠶種販賣人員	比例線
東山梨	四〇四	
西山梨	五〇	
東八代	二四四	
西八代	一五	
南巨摩	一九	
中巨摩	一〇八	
北巨摩	六一	
南都留	五九	
北都留	二	
總計	九六二	

第四拾貳 生糸製造戶數表

郡名	生糸製造戶數	
	明治十八年	明治十九年
東山梨	107	117
西山梨	96	104
東八代	49	55
西八代	44	44
南巨摩	30	33
中巨摩	29	32
北巨摩	2	3
總計	190	210

比 例 線 以一分比五戶

明治二十年  
明治十九年  
明治十八年

第四拾壹 蠶卵紙製造額表

郡名	蠶種紙數		比例	
	總計	蠶種紙數	明治二十年	明治十九年
東山梨	二〇、八九三	二、四四八		
西山梨	一〇、九七四	二、八六六		
東八代	一〇、三八〇	一、二二五		
西八代	一、四一〇	二、八三		
南巨摩	六〇〇	一、四		
中巨摩	一、四一三	二一〇		
北巨摩	一〇〇	一七〇		
南都留	一、〇六〇	二四七		
北都留	七八	八二		
總計	一七、四五九	三九〇八六		

線 以一分比二百枚  
但總計ハ以一分比五百枚

明治二十年  
明治十九年  
明治十八年



第四拾三 生糸産額表

郡名	製糸高	比例		
		明治二十年	明治十九年	明治十八年
東山梨	八、八九〇			
	七、〇三三			
	五、六七四			
西山梨	一五、四七八			
	一三、六八九			
	一五、四九五			
東八代	二、二二九			
	一、五九八			
	二、三二四			
西八代	四九五			
	四七〇			
	三五二			
南巨摩	六三三			
	二五三			
	三二五			
中巨摩	一、六六一			
	三、七七三			
	三五五			
北巨摩	一、〇〇四			
	四三四			
	四五八			
南都留	五、六〇四			
	三、八九三			
	三、一七六			
北都留	四、〇六五			
	三、九八三			
	四、三四〇			
	四、〇四八			
總計	三五、二二六			
	三二、四九九			

線 以壹分比二百貫  
但總計ハ以壹分比五百貫

明治二十年  
明治十九年  
明治十八年



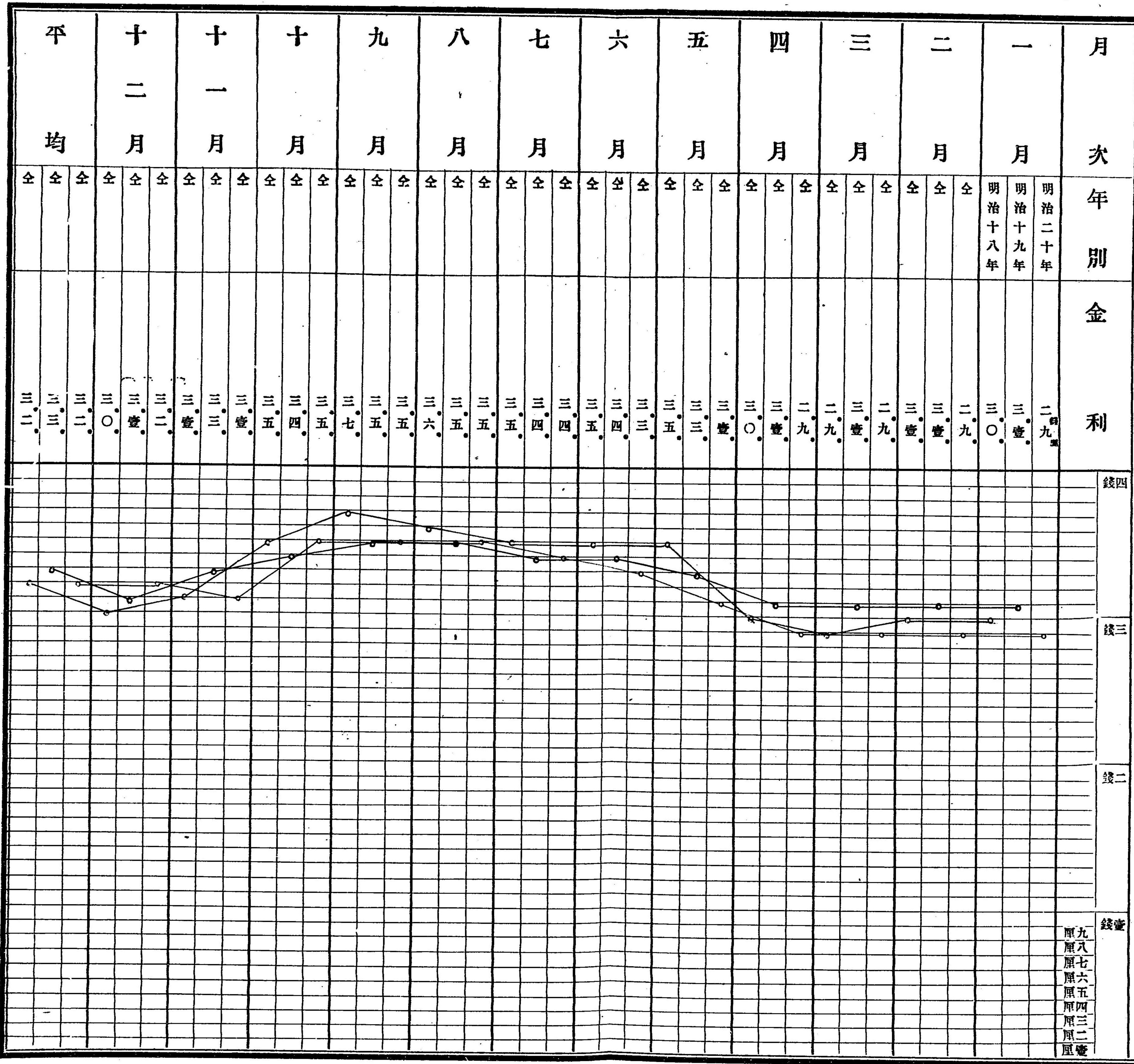


第四拾五

金 利 表

但百圓ニ對スル日歩

明治二十年  
明治十九年  
明治十八年



第四拾六 商家表

郡名	戸數	比例	線		
			明治二十年	明治十九年	明治十八年
東山梨	七九四				
東山梨	七二八				
東山梨	六四五				
西山梨	二七一〇				
西山梨	二二四五				
西山梨	二〇二九				
東八代	七八一				
東八代	八一八				
東八代	七九二				
西八代	七四六				
西八代	七〇九				
西八代	六七六				
南巨摩	六五八				
南巨摩	六六九				
南巨摩	六六七				
中巨摩	五二八				
中巨摩	四八〇				
中巨摩	三六四				
北巨摩	一〇二九				
北巨摩	九九一				
北巨摩	八六八				
南都留	一〇〇七				
南都留	九一九				
南都留	九〇三				
北都留	七二一				
北都留	六二九				
北都留	五四八				
總計	七、四九二				
總計	八一八八				
總計	八九六四				

比例

線  
以一分比五十戸  
但總計ハ以一分比百五十戸

明治二十年  
明治十九年  
明治十八年

第四拾七

鯉澤河岸場表

第一表 輸出入物品原價

輸出入	二十年		十九年		十八年	
	入	出	入	出	入	出
總輸	49,852.00	51,713.50	49,852.00	51,713.50	49,852.00	51,713.50
輸	73,858.00	67,764.00	73,858.00	67,764.00	73,858.00	67,764.00
入	4,244.653	4,559.371	4,244.653	4,559.371	4,244.653	4,559.371

第二表 輸出品物價

品名	二十年		十九年		十八年	
	元	量	元	量	元	量
米	54,626.00	45,030.00	54,626.00	45,030.00	54,626.00	45,030.00
清酒	1,884.00	1,500.00	1,884.00	1,500.00	1,884.00	1,500.00
葉烟草	2,904.00	8,848.00	2,904.00	8,848.00	2,904.00	8,848.00
刻烟草	7,775.00	1,633.00	7,775.00	1,633.00	7,775.00	1,633.00
木綿絲	7,775.00	7,570.00	7,775.00	7,570.00	7,775.00	7,570.00
綠	6,669.00	4,184.00	6,669.00	4,184.00	6,669.00	4,184.00
麻	6,669.00	1,500.00	6,669.00	1,500.00	6,669.00	1,500.00
紙	6,669.00	8,848.00	6,669.00	8,848.00	6,669.00	8,848.00
雜貨	6,669.00	1,500.00	6,669.00	1,500.00	6,669.00	1,500.00

第三表 輸入物品

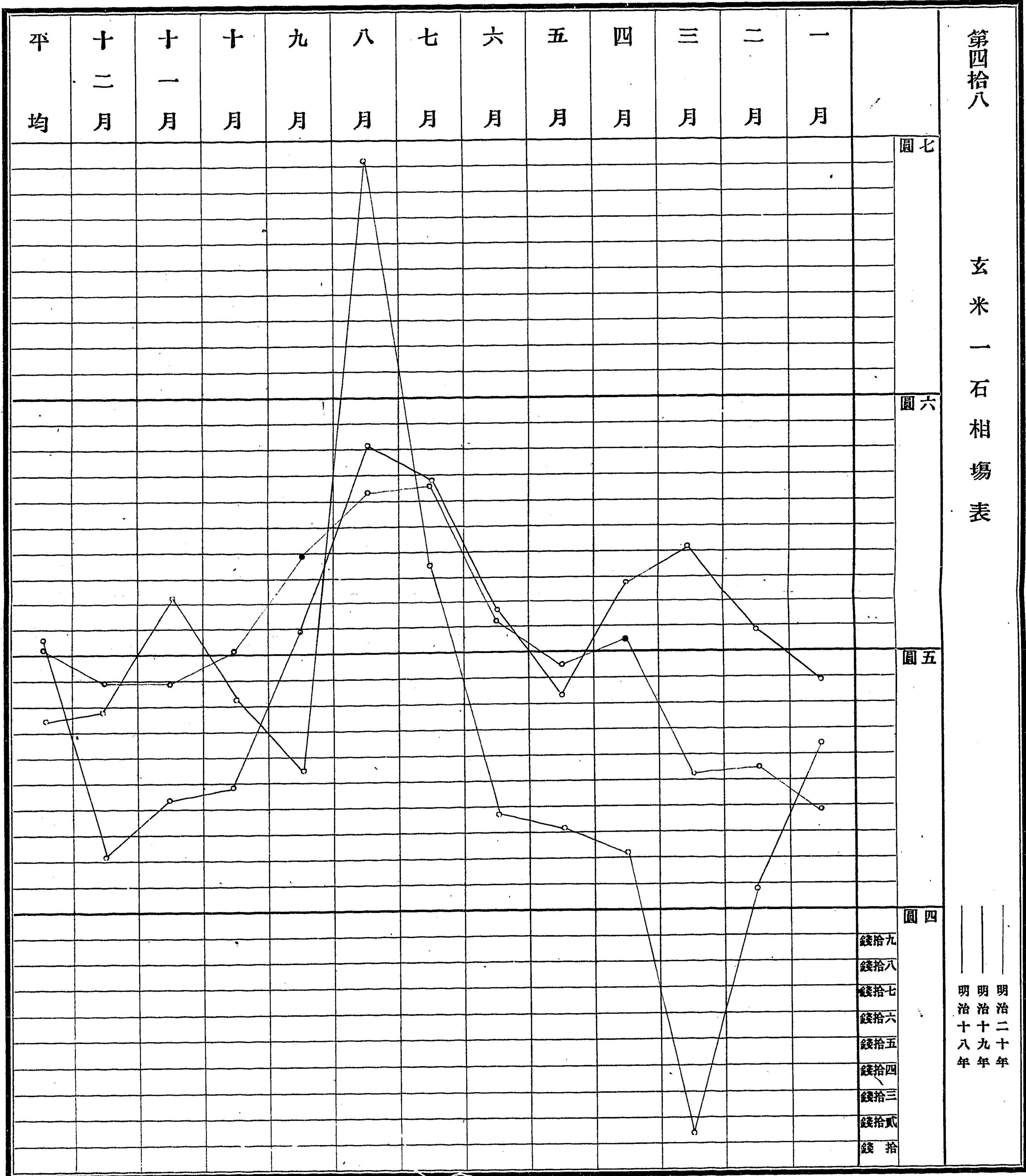
品名	二十年		十九年		十八年	
	元	量	元	量	元	量
大豆	6,076.00	2,630.00	6,076.00	2,630.00	6,076.00	2,630.00
食鹽	9,303.00	4,840.00	9,303.00	4,840.00	9,303.00	4,840.00
清酒	2,593.00	1,670.00	2,593.00	1,670.00	2,593.00	1,670.00
茶	8,525.00	1,670.00	8,525.00	1,670.00	8,525.00	1,670.00
赤砂糖	4,140.00	4,140.00	4,140.00	4,140.00	4,140.00	4,140.00
白砂糖	4,140.00	4,140.00	4,140.00	4,140.00	4,140.00	4,140.00
葉烟草	8,308.00	1,700.00	8,308.00	1,700.00	8,308.00	1,700.00
木綿系	1,600.00	1,600.00	1,600.00	1,600.00	1,600.00	1,600.00
麻	6,818.00	4,140.00	6,818.00	4,140.00	6,818.00	4,140.00
燕	1,500.00	1,500.00	1,500.00	1,500.00	1,500.00	1,500.00
鐵釘	1,500.00	1,500.00	1,500.00	1,500.00	1,500.00	1,500.00
鐵表	8,908.00	1,500.00	8,908.00	1,500.00	8,908.00	1,500.00
石炭油	6,956.00	2,940.00	6,956.00	2,940.00	6,956.00	2,940.00
水油	2,880.00	1,440.00	2,880.00	1,440.00	2,880.00	1,440.00
紙	2,880.00	1,440.00	2,880.00	1,440.00	2,880.00	1,440.00
種	1,688.00	1,688.00	1,688.00	1,688.00	1,688.00	1,688.00
藍	1,359.00	1,359.00	1,359.00	1,359.00	1,359.00	1,359.00
鐵塊	6,822.00	1,359.00	6,822.00	1,359.00	6,822.00	1,359.00
菜	4,008.00	4,008.00	4,008.00	4,008.00	4,008.00	4,008.00
鯉節	1,942.00	1,942.00	1,942.00	1,942.00	1,942.00	1,942.00
干魚類	4,807.00	1,942.00	4,807.00	1,942.00	4,807.00	1,942.00
陶器	8,955.00	1,942.00	8,955.00	1,942.00	8,955.00	1,942.00
雜貨	8,955.00	1,942.00	8,955.00	1,942.00	8,955.00	1,942.00

第四表 出入船艇

船石數	二十年		十九年		十八年	
	出	入	出	入	出	入
船石數	14,430.00	10,643.00	14,430.00	10,643.00	14,430.00	10,643.00
石數	19,747.00	10,009.00	19,747.00	10,009.00	19,747.00	10,009.00

第四拾八

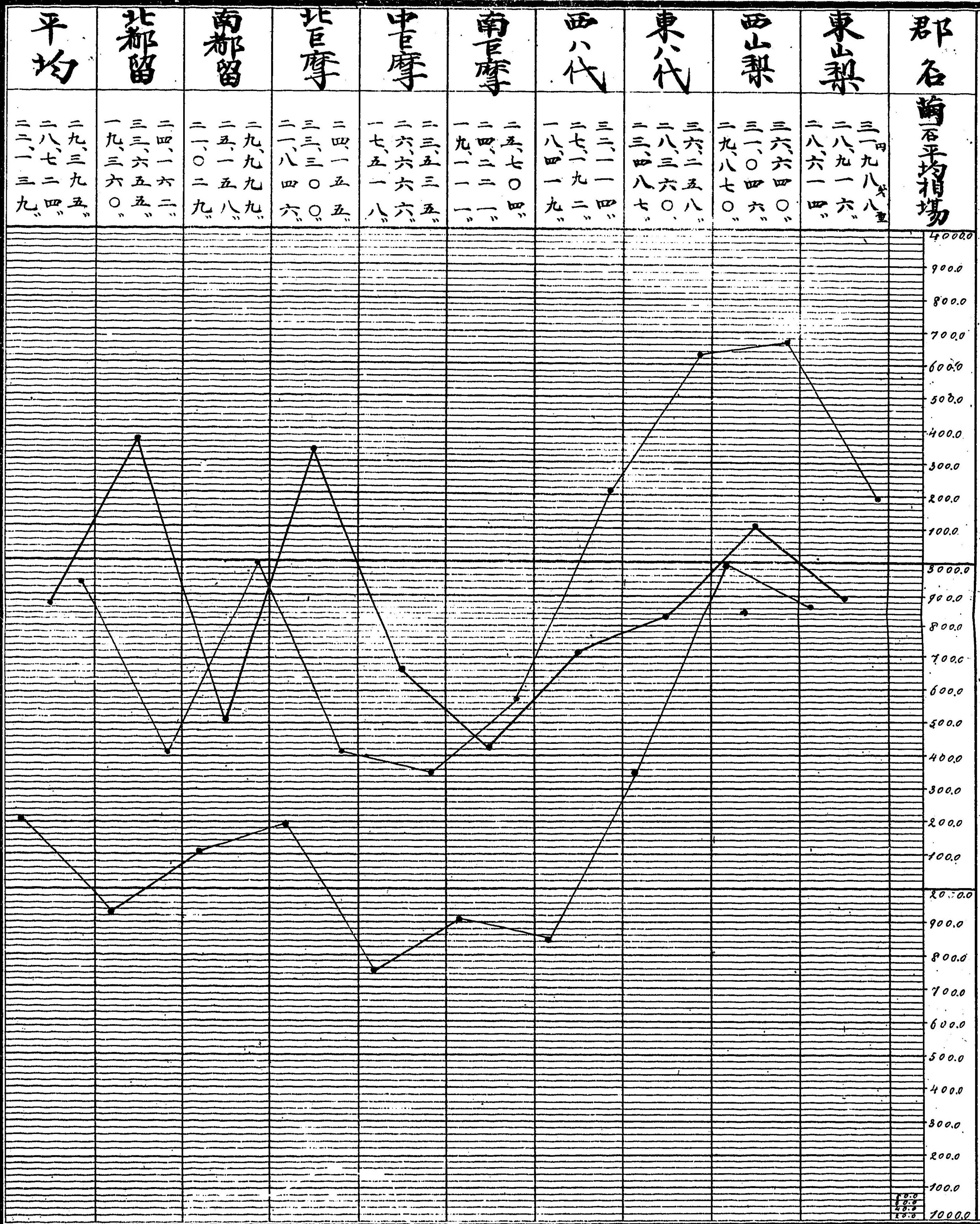
玄米一石相場表



明治二十年  
明治十九年  
明治十八年

# 南相場表

明治三十年  
全十九年  
全十八年

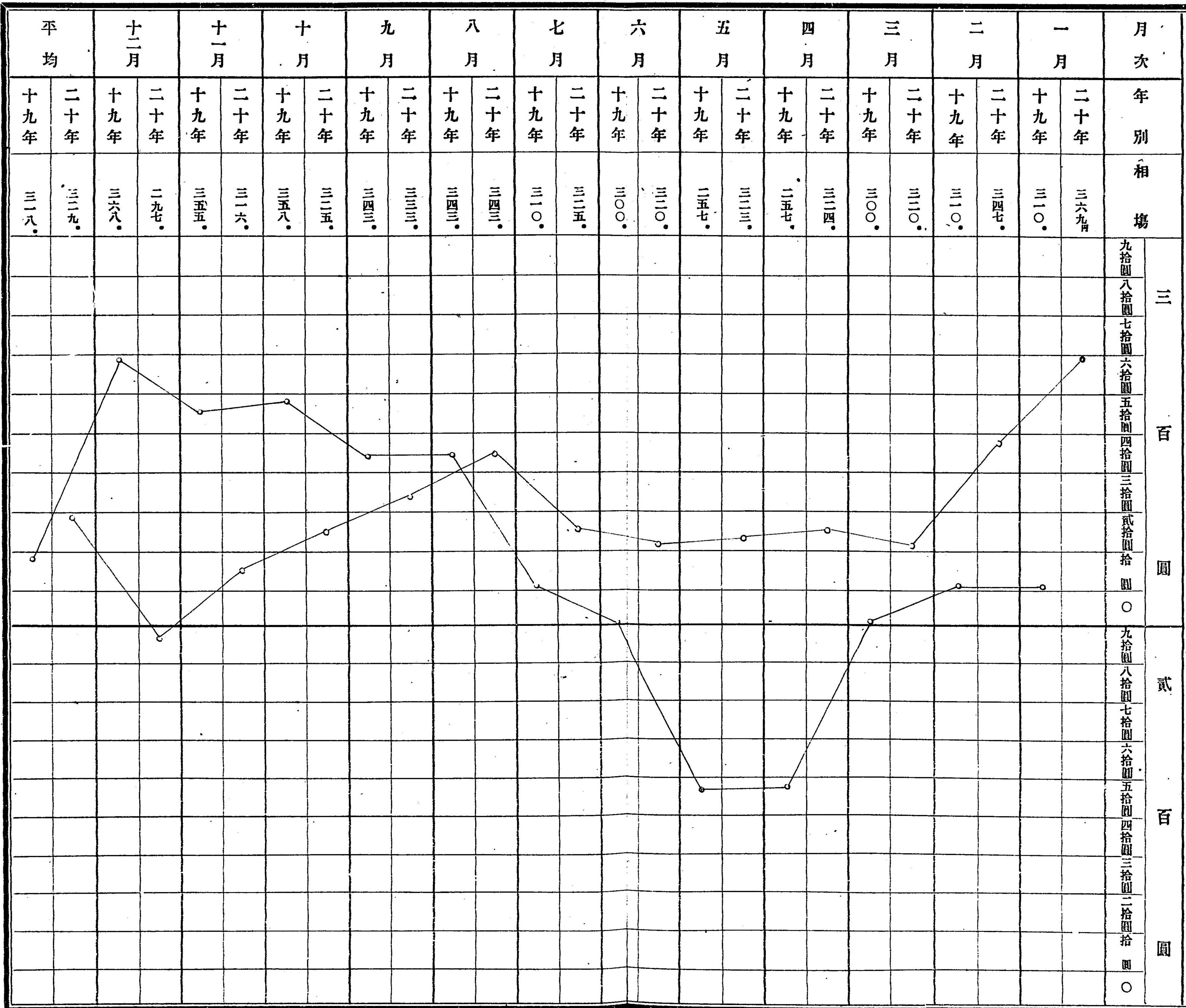




第五拾

生糸相場表

明治二十年  
明治十九年



三  
百  
圓  
〇  
九拾圓八拾圓七拾圓六拾圓五拾圓四拾圓三拾圓貳拾圓拾圓  
貳  
百  
圓  
〇

第五拾壹

登錄商標表

年 度	登 錄 番 號	種 類	姓 名	
明治二十年	一六〇七號	壹 種	遠藤太右衛門	
	一六二二號	全	中村清七	
	一六八七號	全	原田幸八	
	一壹六五號	貳拾六種	上原勇七	
	一二三三號	全	雨宮喜兵衛	
	一二四四號	壹 種	服部新兵衛	
	一三五二號	貳拾六種	矢崎新三郎	
	一三七五號	壹 種	雨宮英一郎	
	一三九七號	貳拾六種	中田常兵衛	
	一四五〇號	全	雨宮廣光	
明治十九年	壹五九號	貳拾六種	風間金八	
	三六六號	全	大木善右衛門	
	五六九號	三拾七種	野口正章	
	七八〇號	貳拾六種	田中孫右衛門	
	九一四號	全	矢島善七	
	九四六號	全	末木庄太郎	
	明治十八年	六三號	教授用算盤	中込徹

第五拾貳

專賣特許表

年 度	特 許 証 番 號	品 名	姓 名
明治十八年	六三號	教授用算盤	中込徹

第五拾三

度量衡製作表

種 類 及 地 點	個 數				元 價				
	明治二十年	明治十九年	明治十八年	明治二十年	明治十九年	明治十八年	明治二十年	明治十九年	明治十八年
尺 度 甲府柳町	四四三	一六六五	二二〇三	一七九四八錢	六三四〇八錢	五七四六三錢			
斗 量 全三日町	一六三〇	九五六	一六一	二二四〇四	一〇八・四三	一六・四二			
權 衡 全八日町	五三三	二、九六五	八三八	四九七・四五	六二・九一	八八六・七七			
合 計	六五八六	五、五八六	三、〇二二	八九〇・九七	七八四・四二	九六〇・八二			

第五拾四

貯金表

二十年中

本表貯金ハ縣下各郵便貯金所及第十國立銀行ニテ取扱ヒタルモノナリ

月次	預入		拂出	翌月預入越高
	前月線	越高		
一月	六,八二七,七六四	四九,三六八,五四七	二,五六三,六八二	五,三六三,六二九
二月	五,五壹壹,三六六	五,五壹壹,三六六	二,五四九,〇七七	五六,五九四,九一八
三月	五,三六三,六二九	壹一,六四四,三〇八	一,四三三,〇七三	六六,八〇七,一五三
四月	三,五六七,六三四	六六,八〇七,一五三	四,三二八,四六一	六六,〇五六,三二六
五月	二,七八七,三一九	六六,〇五六,三二六	五,〇七四,八一四	六三,七六八,八三一
六月	八,九七三,六九一	六三,七六八,八三一	三,一六四,四壹一	六九,五七八,一壹一
七月	六,七一三,一四九	六九,五七八,一壹一	三,八四二,八一五	七二,四四八,四四五
八月	四,三七三,一〇五	七二,四四八,四四五	一,六三七,二三〇	七五,一八四,三二〇
九月	四,九六九,六二四	七五,一八四,三二〇	二,二〇九,〇九五	七八,〇四四,八四九
十月	四,二八二,七〇三	七八,〇四四,八四九	二,〇四九,一五三	八〇,二七八,三九九
十一月	五,〇八一,三六三	八〇,二七八,三九九	三,二五一,七三〇	八二,一〇八,〇三二
十二月	四,七一一,壹一壹	八二,一〇八,〇三二	九,三三二,九一五	七七,四九九,二二八
合計	壹壹八,八一四,六八四	壹壹八,八一四,六八四	四壹,三壹五,四五六	七七,四九九,二二八
十九年	九〇,〇七三,〇二五	九〇,〇七三,〇二五	四〇,七〇四,四七八	四九,三六八,五四七
十八年	二九,六七〇,四七八	二九,六七〇,四七八	二八,九一九,二四九	七五一,二二九



第五拾六 工業戶數表

郡名	戶數	比例	線		
			明治二十年	明治十九年	明治十八年
東山梨	五七九				
西山梨	一、二二九				
東八代	一、八九〇				
西八代	一、〇三三				
南巨摩	三一一				
中巨摩	三〇六				
北巨摩	三〇七				
南都留	五五〇				
北都留	四六六				
總計	四八六				
	五九七				
	六二二				
	四五八				
	二四〇				
	二四〇				
	一九四				
	三八四				
	三七四				
	三五三				
	五九一				
	五四九				
	五四五				
	二二八				
	一六五				
	一三六				
	四、六九九				
	四、一〇三				
	三、七五七				

比例  
線  
以壹分比二十五戶  
但總計ハ以壹分比百戶

第五拾七

諸工場表

本表工業ハ都テ製糸工場ニテ獨リ北都留郡ニ機械工場一ヶ所アルノミ

計 總	留都北			留都南			摩巨北			摩巨中			摩巨南			代八西			代八東			梨山西			梨山東			名 郡
	十 八 年	十 九 年	二 十 年	十 八 年	十 九 年	二 十 年	十 八 年	十 九 年	二 十 年	十 八 年	十 九 年	二 十 年	十 八 年	十 九 年	二 十 年	十 八 年	十 九 年	二 十 年	十 八 年	十 九 年	二 十 年	十 八 年	十 九 年	二 十 年	十 八 年	十 九 年	二 十 年	
一九一	一九六	二二四					三	四	五	八	一一	一〇	二	二	五	三	四	四	三〇	二二	二九	四九	四五	四三	九六	一〇七	一一七月	職 工 雇 人 資 本 金
六四二	六、五六〇	七、四〇三			八		一四	一五〇	一八八	三四	四八二	五三〇	六	九七	一九二	一五	四一八	二二二	六九	四二八	五六二	三三五	三、〇八一	三、三四八	一七九	一九一四	二、三六三	雇 人 資 本 金
三八	三八九	五〇六			五		一	九	一二	三	一八	一八	一	三	五九	一	一五	二二	四	四九	五七	二〇	一四七	一七八	八	一四八	一五四八	收 入 金
三四〇、七三八	二七〇、八三四	三二九、二五四			二〇〇〇		三、九〇〇	一三、五〇〇	一五、〇〇〇	二四、二八四	三五、八八五	四九、五四八	三、八五五	二、五〇〇	七、二二〇	八四、三二四	一六、〇〇〇	二〇、二〇〇	四一、〇七二	一七、一七〇	二八、〇四〇	一一〇、〇四五	一〇二、七五〇	一一九、六二〇	六三、三四八	八三、〇二九	八七、六二六	支 出 金
七五〇、四九四	九九三、四九〇	九八六、九二二			二〇、〇〇〇		一一、七九〇	三〇、〇二七	二〇、八七五	三一、九一〇	七七、〇五六	六二、七二二	四、一三〇	一〇、一六九	一八、六五〇	四六、六七九	四四、五五九	三八、〇三一	四六、五二四	四九、七五八	七一、〇九五	四三四、九七七	五四一、三〇五	四九五、三〇一	一七三、四八四	二二九、六一六	二六、〇三三	營 業 支 出 金
七五七、八七三	八九二、五四八	一、〇三六、九〇四			二〇、五〇〇		一一、一六六	二九、六二七	二四、三三五	二七、一八六	六七、一六九	四九、九八三	一一、一四八	九、〇〇八	一七、三六九	四二、五二二	四〇、三三六	三八、二二〇	六六、四三〇	四〇、三一六	六一、三二六	四二二、三九一	五〇〇、七七二	五六二、八四四	一七四、〇三〇	二〇五、三二〇	二六二、三四七	







第六拾

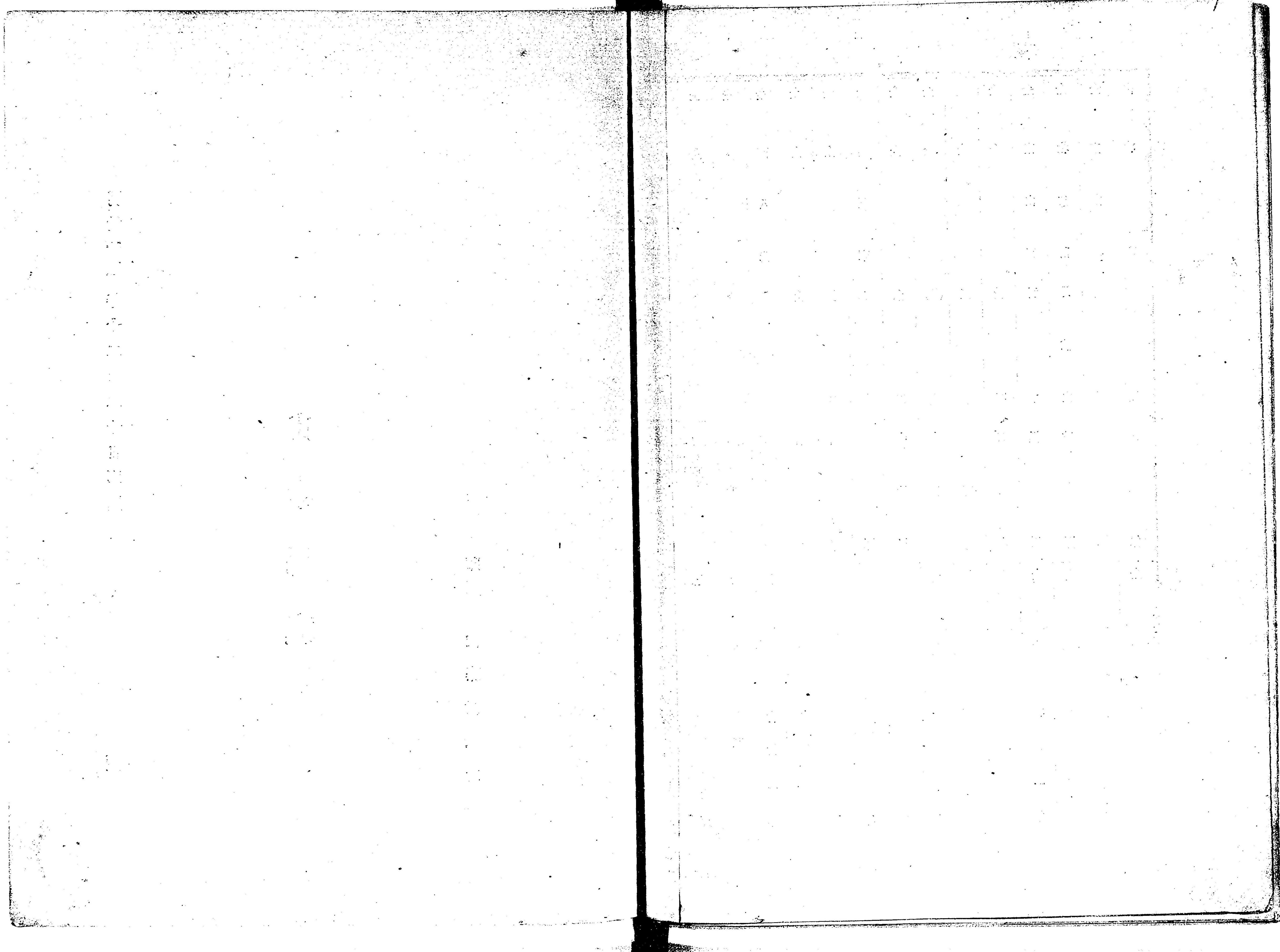
職工賃錢表

職名	大工	石工	左官	家根	瓦葺	疊職	建具	經師	指物	鍛冶	和服仕立	洋服仕立	製糸工女	酒造	醬油造	紙漉	版摺	日傭	僕	婢	
第廿七																					
第廿六																					
第廿五																					
第廿四																					
第廿三																					
第廿二																					
第廿一																					

明治二十年  
明治十九年  
明治十八年

第廿九  
第廿八  
第廿七  
第廿六  
第廿五  
第廿四  
第廿三  
第廿二  
第廿一





明治廿二年二月十日印刷

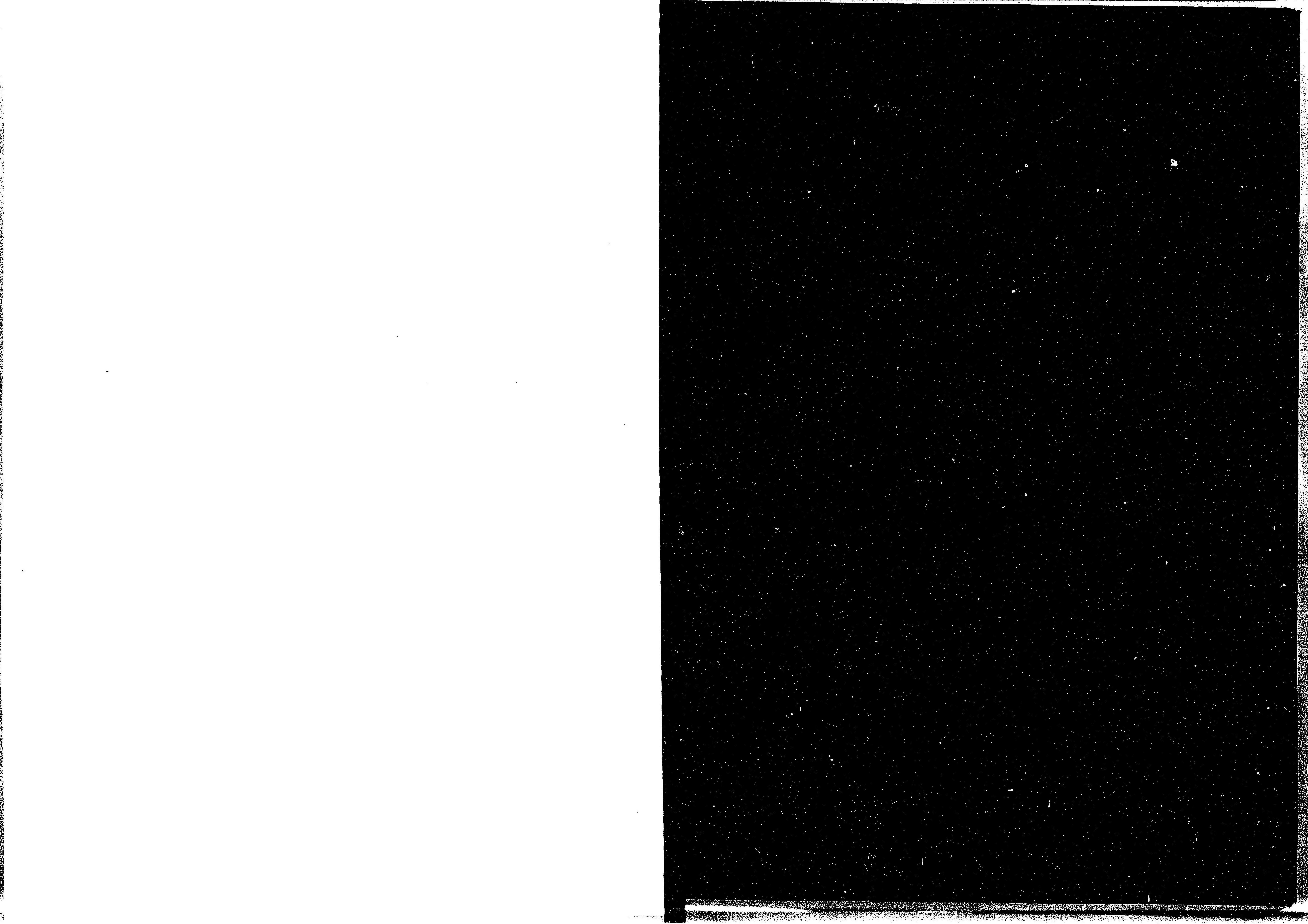
不販賣

山梨縣藏版

印刷 內藤活版所

1/10/36





14.2a  
8

