

第三圖以下與前圖不同之處在於其軸心之位置各畫面ニ對シ直角又ハ平行ナラザル位置

ニ於テ畫ク時ノ注意點ハ右ノ如クナリトシテ第一案ニ於テハ交點ニ對シ半面圖ヲ畫キ第二案ニ於テハ

第三圖 田舎の山と水

第三圖矢印ヲ以テ示シタル光線ノ方向ニ因リ此圖ノ陰影ヲ得ヨ

(八) 田舎の山と水(略ス) 此圖ノ光線ハ左ノ如クニ射スルモノトシテ

第四圖 田舎の山と水 此圖ノ光線ハ右ノ如クニ射スルモノトシテ

第四圖在畫場ノ外ニ條規ニ因リ此物體ノ透視畫ヲ作シ柱及錐ノ中心ヲ畫面ノ背部一吋三分ノ

所ニ置キ物體ノ高ハ一寸五分畫面ノ中心ニ距離ヲ五分トシ且ツ物體ノ右方ノ中心一吋ノ所

ニ畫ク時ノ注意點ハ右ノ如クナリトシテ

第五圖 田舎の山と水 此圖ノ光線ハ左ノ如クニ射スルモノトシテ

隨書 田舎の山と水 人物

(八) 田舎の山と水(略ス) 此圖ノ光線ハ左ノ如クニ射スルモノトシテ

寫生 田舎の山と水 此圖ノ光線ハ左ノ如クニ射スルモノトシテ

水田 田舎の山と水 此圖ノ光線ハ左ノ如クニ射スルモノトシテ

新案 田舎の山と水 此圖ノ光線ハ左ノ如クニ射スルモノトシテ

但墨色或ハ着色ノ中適宜其一ヲ撰バンシト

右洛陽時間 此圖ノ光線ハ左ノ如クニ射スルモノトシテ

鉛筆畫寫生 此圖ノ光線ハ左ノ如クニ射スルモノトシテ

鉛筆畫寫生 此圖ノ光線ハ左ノ如クニ射スルモノトシテ

(二) 石膏像半身 此圖ノ光線ハ左ノ如クニ射スルモノトシテ

(一) 田舎の山と水 此圖ノ光線ハ左ノ如クニ射スルモノトシテ

着色 花卉ノ色彩繪具ヲ以テ實物ニ就テ寫生セシム

教授法

●手工科

- (一) 小學校ニ於テ手工ヲ課スルノ目的如何 一編 堀
- (二) 小學校ニ於テ手工ヲ課スルトモハ尋常ニ於テ如何ナル方法ニテ如何ナル仕事ヲ爲サシ
得ルモ又高等科ニ於テハ如何
- (三) 粘土細工ハ如何ナル方法ニテ之ヲ授ケ如何ナルモノヲ作ラシムルヤ
- (四) 厚紙細工ハ如何ナル仕事ナルヤ又如何ナル方法ニテ之ヲ授ケ如何ナルモノヲ作ラシムル
ヤ
- (五) 木細工ハ如何ナル方法ニテ之ヲ授ケ其根本ヲ規定スルニハ如何ナル主義ニ依ルヤ
木細工ニ必要ナル工具ノ名ヲ擧ケヨ
- (六) 土師器學校ニ於テ課スル金工ハ如何ナル方法ニテ之ヲ授ケルヤ
- (七) 手工教室ハ如何シテ之ヲ設ケ如何ナル物ヲ準備ヲ要スルヤ

三三二

手工科

三三二

一、海軍看護婦の職務
 二、海軍看護婦の教育
 三、海軍看護婦の待遇
 四、海軍看護婦の服装
 五、海軍看護婦の生活

- (一) 海軍看護婦の職務
 一、海軍看護婦の職務は、海軍看護婦の教育、待遇、服装、生活に在り。
- (二) 海軍看護婦の教育
 一、海軍看護婦の教育は、海軍看護婦の教育、待遇、服装、生活に在り。
- (三) 海軍看護婦の待遇
 一、海軍看護婦の待遇は、海軍看護婦の教育、待遇、服装、生活に在り。
- (四) 海軍看護婦の服装
 一、海軍看護婦の服装は、海軍看護婦の教育、待遇、服装、生活に在り。
- (五) 海軍看護婦の生活
 一、海軍看護婦の生活は、海軍看護婦の教育、待遇、服装、生活に在り。

二、海軍看護婦の服装
 一、海軍看護婦の服装は、海軍看護婦の教育、待遇、服装、生活に在り。

昭和二十二年十二月廿五日印刷

編輯者

右代表者

發行者

印刷人

國民教育會

日本橋區本町三丁目

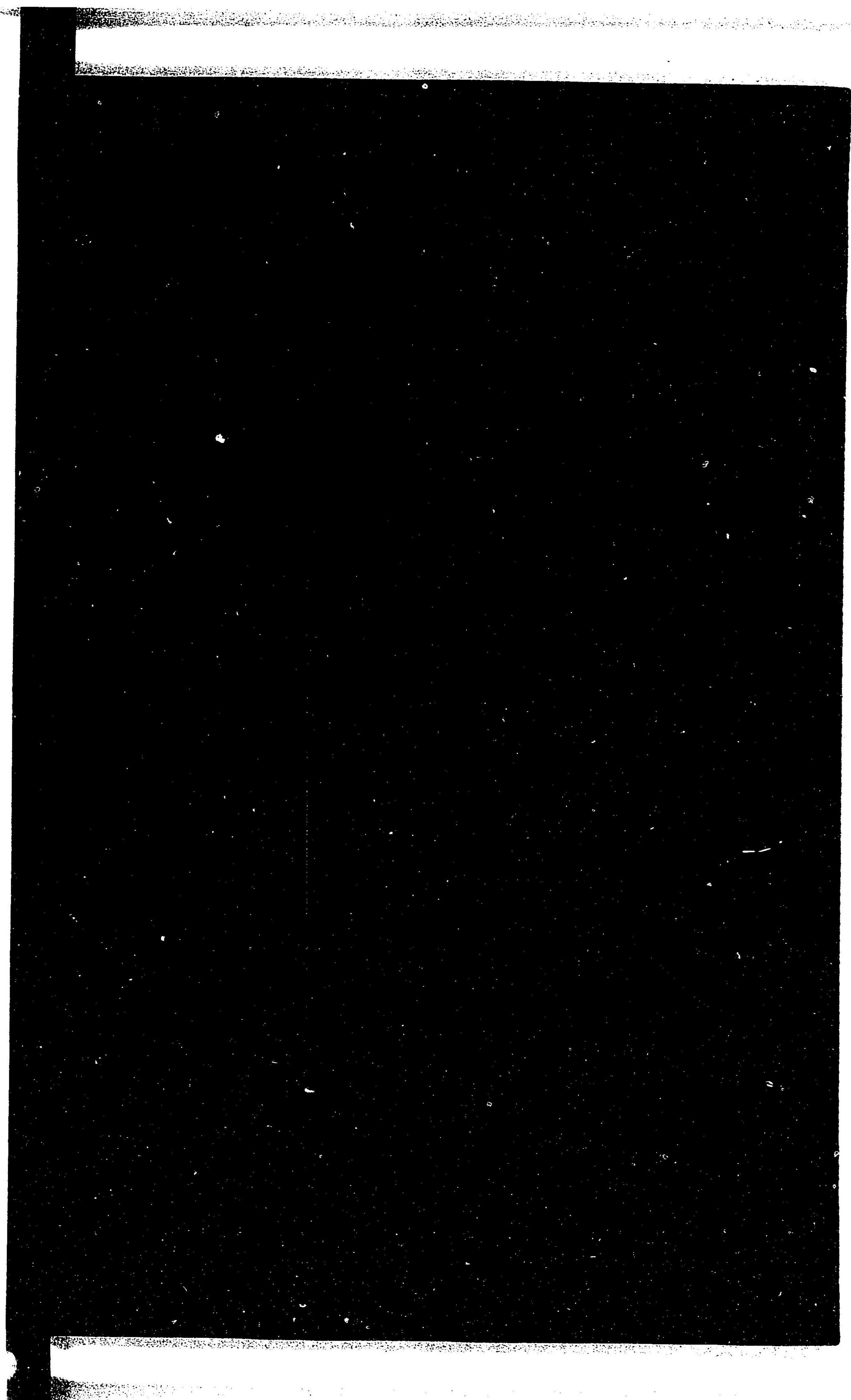
山本辰之助

山本辰之助

日本橋區本町三丁目

日本橋區本町三丁目

昭和二十二年十二月廿五日印刷



259
32

M

049865-000-1

259-32

師範学校中学校高等女学校教員検定試験問題答解

附，検定試験ニ関スル諸規定

国民教育学会／編

M32

BEM-0600

