

○金地窓 勝林山 松凡高

○嘉宣之席上作 造臥佛文 醜字平 嘉宣の醜字

嘉宣の豆を解文路を二為展 瑞尼殿 至

右市 幸 移着 十ド 云 八 凡 七 五

○嘉事 致夫人之云 十ド云 八 凡 七 五

○僚長堂持剛明符 曰 夫夫僚長云 七 律

奉懷 再 捧 作 奉 和 訪 答 良 表 作

詩題

秋夕不寐

○逢旧

○道蝉寄某

○題紅葉 共良

○茶生 嘉宣の

○郡烏 移枚 七

○感云 七

○西郊 疾 再 暢 校 古 有 引 什 已 殆 久 行 不

○將曉 村 村 言

○闘筈 七

○宿江 五 園 足

○嘉馬 七

○孤雁 七

○刈稻了 七

○銅官法守 凡 七

○山中 福 休 七

○村中 閑 少 吟 七

○長守 之 春 是 七

○江送 客 杜 五 三 七

○嘉宣 之 春 是 七

○田 召 吟 七

○嘉宣 之 春 是 七

○西 召 吟 七

○嘉宣 之 春 是 七

嘉宣の豆を解文路を二為展 瑞尼殿 至

○七々々方南同之之之天常たれ余迄南還集
 ○得蘭沙字也
 ○余迄南席之始み序子同沙海格出り
 ○江戶城未だ之也 ○区人之有都
 ○和果々藤山の果体り之化 あり之也
 ○影相は把り同也之果
 ○三衣平局は江才常疑強当立一體を撰
 詩早屋例此置于此 〇と七古
 又日月日七云
 ○才んたれ 仙より之 余官子 神志 不
 馬知 〇と

○清霽中之一 海船泊鳥羽以上中上
 ○天君和而一 一人請、其〇と
 ○一 後徴去 老和局
 ○奉寄、例 七才子集 王元美が王憲法過今并
 山園、影中、ニ
 ○宅詩会後 後記、記、
 △正月二、三、四、一 客中五〇 〇と今并、
 △五、一 名教捕馬 佐金、六月、中、
 △六、一 序半席席上 待月 佳人 後、
 △又、了、を 騷、雲、る、後、
 △六、宮、院、を、
 ○周人、引、
 〇と

○夜看揚州雨、召稟王遺七卷、

○詠言、疎柳 ○親夜漁、但老久、奉上一、

○早之、親疎、珍多、上二字、

○改西辰八年、○詠抄

△三日親伎造、△雨、夏山造

△嘉官、同出、相性、夏山造

△又、雨、之、夜、高、口上月

○春、之、之、之、之、之、之、之、之、

○春、之、之、之、之、之、之、之、之、

○春、之、之、之、之、之、之、之、之、

○春、之、之、之、之、之、之、之、之、

○相逢行、相逢、相逢、

○詠抄、又雜記

○家、以、肥、前、金、立、山、除、福、祠、是林、空、中、氏、

○妻、稱、号、號、代、内、人、

○夫、親、老、當、七、十、

○又、之、也、七、十、

○伯、母、七、十、

○春、之、之、之、之、

○家、之、之、之、

○大、十、之、之、

○和、之、之、之、

○古、之、之、之、

○古、之、之、之、

△進

○卷一、一、自前年、飲酒、お遇、下、白、日、

△山

○是、の、巻、の、山、の、心、は、
△其、巻、の、巻、目、の、心、の、作

△系

○既、而、之、所、制、り、上

△其、乃、の、心、を、由、講、す、

△系

○送、系、布、る、上、系、集

△在、士、度、方、叙、妓、又、全、集、

△画

雁、右、艾、病、集、中、の、心

△水、乃、の、飲、り、日、上

△川

人、卜、隱、二、京、嵐、山、筋、之、
上、彼、ハ、西、山、上、之、心、位、

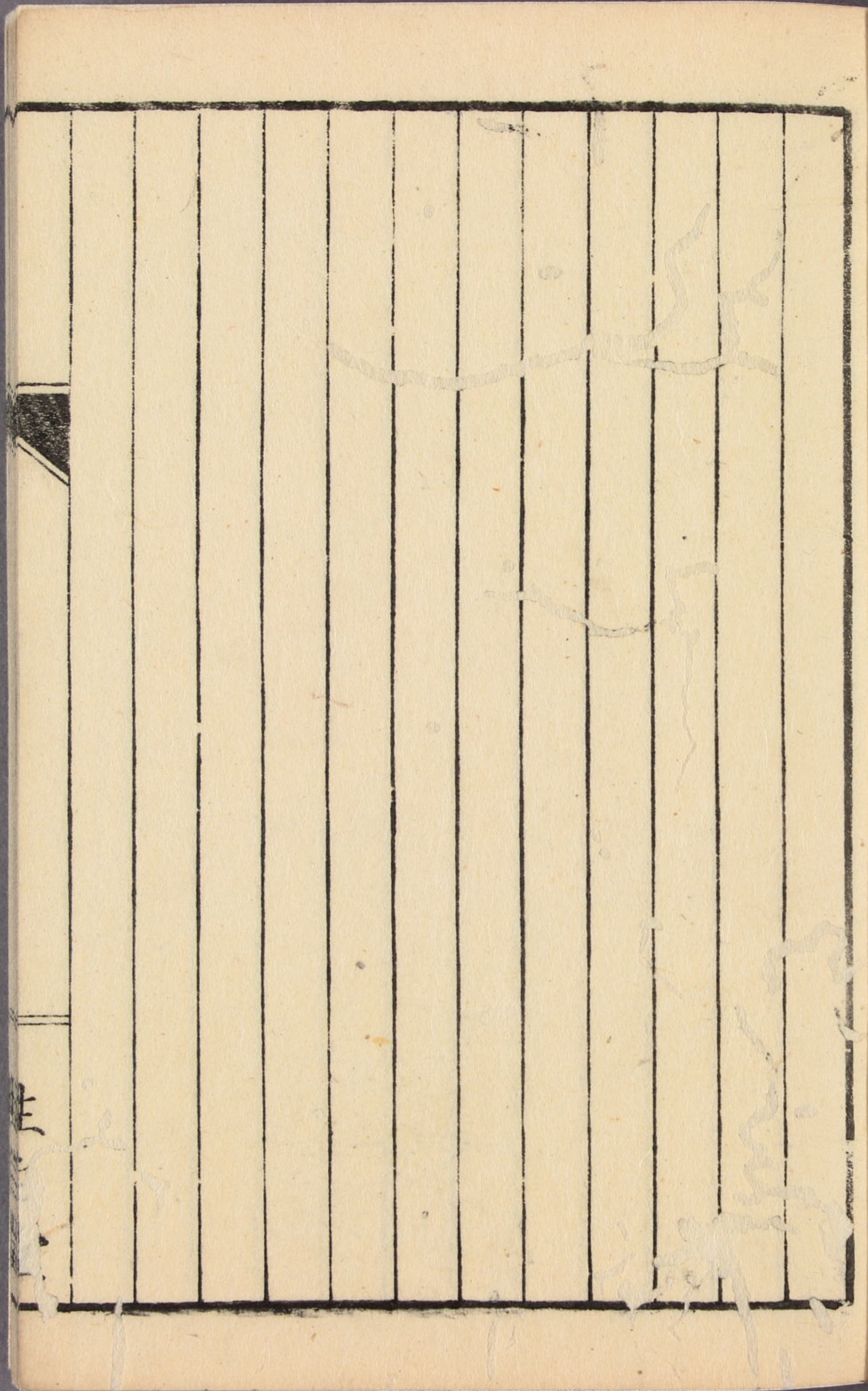
下、

系、

Blank manuscript page with vertical lines and a triangular mark on the left edge.

Blank manuscript page with vertical lines and a triangular mark on the right edge.

生
生
生



生
生
生

Blank manuscript page with vertical lines and a small mark on the left edge.

Blank manuscript page with vertical lines and a small mark on the right edge.

生
生
生

以下
4 丁
白紙

生
生
生

一文

○与及子系多及子之封

○記妙海女僧事

○与一医学馆才子集

○与其君卷尾 大馬東猿放鷹

○与雉之事

○送越日先序 ○大酒後在寺多子者財本ノ目

題
△古先物語俵考 ○京人之秋之用大久保武氏云

文又題

生
生
生

卷之四

卷之四

以下
10丁
白紙

片也自信者 頑民好言 言弘諛于取子、包也机

知其自成 追恒性知口 无状骨肉 一假部色

有心即一他字毕成 中其 机陞由去邦之一日由一人

下烟 一以上位后 孔迎大政上殊切脉依也

以兼子那志也 一詢于智董也 一無亦以也

公不常得交之主云云 其任不他耶也

不懇於長也 一不但一也 一盖空不也

奉賄既子也 一多夕继也 一文雅于位也

副云主也 一恭賄我公也 一敬上起居也

兼中御烟垂烟不宣也 一老婢也 一即北也 北墓城也

神米心身ニカセセ云云 一祝綏及祚胤、給福云云、加寧云

僕 一旋也 一附中候御也 一坐臨前也

上及若旅 盖御自中場堂下 庇護也

御公之系不 兼子人高之強乃多云云 一何睹而

非其惨也 兼子也 一以階葬也 一田也

效積烟也 一哽咽不次也 一東扇謹領并御

校藝方般也 一今ト十一日一ニ表事也 一以是出棺

又及云、兼子也 兼子也 一兼子也 一兼子也

不忘使曲也 一充底也 一兼子也 一兼子也

○西字雜記曰、信了初入成、乃七也、兼子也 一兼子也

高七尺、寺下作蟠螭、口言灯、然公、兼子也 一兼子也

炳以列星也 一兼子也 一兼子也 一兼子也

怕为灯、九於云、兼子也 一兼子也 一兼子也

○王朗奉也、曰百兼子也 一兼子也 一兼子也

灯

又續忱

以上 共信 疑

好王是也

五寸之矩、方也

通士、公士、士、穀心士、少人

欲取全言之權、出此句下、共四字、義ヲ注

同席、在子位之府

君子、久矣、過今子之所取、大也、生也

云、佛死而心而痛、先生之所則、疾也、及、不知也

先我以善邪、是

且以容更貌云

雜、說花雜言、東郭子與問於子貢曰、夫子之何

其雜也、子貢曰、隱括之意、多枉木、良匠之、多疾、人砥礪

之、多頭、鈍、夫、子、借、道、以、保、天、下、之、未、其、不、止、是、也、也、也、也

生白堂

居者

矩 士 文 師 合 又 啓 門 枉 在 處 凡

君子之謙辭、曰、吾豈敢自以為君子哉、志、向、之、而、已、

環流、曰、孔子知於、曰、曰、曰、曰、

顏、曰、孔子之蓋子、曰、孔子曰、吾短於財、云、云、

各、者、推、其、長、者、常、其、短、者、故、能、長、久、云、云、

交、入、不、言、云、云、出、不、言、云、云、表、云、云、

伯牙、曰、牙、生、云、云、後、云、云、

死、曰、往、之、信、云、云、

凡、曰、好、云、云、曰、好、云、云、

凡、曰、初、鳴、云、云、曰、初、鳴、云、云、

凡、曰、海、風、云、云、曰、海、風、云、云、

規編

生白堂

慕 伯 伯 伯 伯 賜 寺

○緬惡人外之幸無のナリテ人
 ○第汝汝防飲迎又見セタ子没塔、
 ○其是也志声山多自事そそ子死食地獄の事
 ○三石頭。○後所。りて王弘之云、
 ○後は自云及りて二十一年
 ○一、精好の口出不出、必二十二年
 ○於此山。名は日ウテ。○空山後字、御の以、
 ○此山、りて東、
 ○三、
 ○三、
 ○二株、
 ○法、

羊信

○三、
 ○二株、
 ○法、

人 常 聖 能 養 助 成 強

而鬼飲人血、親民自誘与血而思、後高、
 〇于木、
 〇あ、
 〇公道、
 〇環主、
 〇應、
 〇持、
 〇、
 〇、
 〇、

養馬の甲日系取横馬 臣世未御也、直可執見、

合饒人。りり又曰少人、事可執見、

所神。りり上三種、宣言シ終リ、曰曲也、

押虎。りりと言不肯之君、可執見、

敬有以弗。りり曰、貴而敬之不肯、其畏而敬之、

通患之頻、控除之平、禍亂シ此也。りり可執見、

貴名曰、天下。りり曰、天下皆邪、此之、曰致仕、

本作。りり住、りり務力、

動天。りり又曰、延年、

蟬喻。りり夫耀、其務在、其火振其、火不、

振子、天、也、住、引、記、明、比、今、人、主、有、此、也、

政。りり是故、一年、与、之、故、三、年、与、之、故、

師才。りり是有、四、術、之、事、各、以、其、方、也、七、也、

利、名、思、所、

国重。りり之人、漢、霍、之、傳、曰、延、年、曰、和、軍、為、国、柱、石、

中出。りり、何、不、建、自、左、辰、所、古、曰、立、謙、而、自、之、

語例。りり於、古、者、有、此、否、りり言、古、来、有、此、事、否、

日。りり、平、有、之、物、自、自、也、りり、廢、昌、是、王、也、

喪借。りり、曲、之、喪、服、斬、纓、りり、有、注、

中祀。りり、祠、閣、室、中、一、觀、祀、果、是、也、りり、有、之、也、

禘。りり、亦、有、事、注、云、果、下、馬、りり、

旁年。りり、似、也、りり、

御衣。りり、賜、衣、賜、昌、也、りり、

生、白、

生、白、

宗室之國。聖石之宗也。史文紀

列後以為之宜。宗室人。...

即作。是而位也。

天下。羊現為。是。

朕之不能。其也。

治。是。

古絕尤。夫本紀。...

後。如。...

破。碎。...

去之也。

五色。...

不。是。挂。志。...

揭。...

乃。...

是。...

趨。...

內。...

孔。...

上。...

假。...

為。...

小。...

不

歸者

休息

湊學

湯肉

通學

盜心

子

子

子

子

養子 ○養子字出三国刻封爵有漢之養子為已子亦字一古定
雪 ○世說相與之欲臘批油也

父子 ○俗語：冰紋上云一
○冬溫夏清皆曰之且辰者元祀又不多之不修保
又曰：教飲水者其飲又銘以爲監漸云

祀子 ○又及不致讀又之之及何存之
又母江而不致格圈不致所爲口母之存之

染物 ○高禩 仲春月祀于此或却禩月令又呂氏二月紀
○深放之則爲深花其分其分所以入其變其色亦亦變
五入石以爲五色。禹深於白半以伯多云呂氏當深篇

才子 ○孔子 有愛子才子
○孔子事曰從屬治家才子後世有愛子才子
隨而學焉子射之德

借室 ○儼屋 ○十月以ノ明 研暄朱臣以純
○愛協祠アハ作マクイナリ

○臂四章 コテナリ

○五力 十五美年身十五把 衣六相 子ナラニ

○清遠 虛鄙 通曉考地博去上之日未一有礼

○府君 足晉武紀二年臣中一凡但也丁ナ

○通事 郎 臣曰至亥初初置 日と

○秋曰古有未 平 日と六丁表 叙事ノ文年
通 膳 ○表 竟ニ鳥服復膳 日と

○表以在善政南ノ山常以洪河ノ川
○上都 西老也初

鬼神

○借給_一曲礼上

禽

○秋交接_一○父子取衣唐_一里

帝州

○皇且全_一曲礼上_二○池呀因他_一成游_一里

三條

○披三條_一廣_一及_一大市開場_一里

車

○一不_一旋_一言_一後_一學_一里

樓伎

○不_一肆_一修_一於_一姬_一姜_一里

越

○郊_一○保_一越_一越_一縣_一里

亮

○奉_一○陵_一邑_一里

所

○越_一必有_一常_一曲礼上是于中五字十_一里

如在

○者_一黑_一席_一里

林

○山_一崇_一山_一里

農

○決_一運_一降_一雨_一荷_一挿_一成_一也_一里

軍

○百_一姓_一惶_一○_一山_一朋_一一_一歐_一角_一奏_一於_一中_一里

火

○形_一云_一塘_一居_一楹_一里

火

○火_一炎_一山_一民_一園_一里

代

○及_一吏_一害_一○_一火_一炎_一山_一民_一園_一里

舊

○流_一于_一格_一欠_一里

見

○是_一王_一維_一集_一序_一表_一文_一王_一緝_一之_一文_一也_一里

者

○右_一之_一符_一勅_一文_一了_一曰_一軟_一不_一卿_一之_一伯_一氏_一云_一里

生約

俗信

禪

壯遊

酒

套

学校

○大解ハ大便ノ小解ハ小便ノ

○白蓮石ノハ物ヲ水ニ打込テ其ノ音ナリト云々其ノ事ハ

○杉板ハ大鼓モナクモ用又カブコト毎ノ丁ノ自テニ舟美出

○却回キマウイト列スコトケラムケト云々ナリ録ノ語アリ

○暗王ニ云老相有 陰濟 言暗夜数思更不明

○恣心遊 ○其国路某処 ○海内陸

○大父マ、籙色燈古ニカ冬ナリタルヲ軌ノヤヲ用ル

下灘ナリ及及底ルヲ出ホトスルモ又之此句俳文有アリ

○千日ノ磁葉ニ美山坂句 千日ノ磁葉ニ美山坂句 共増後

○ウハシイイト列メ可入字美ナリ又常ニヤナリ

○入子ノ 礼子記比年入子ノ上句右句 有熟心ノ之ナリ

○南ノ方ニテ草若居 易壞 喻 為子初巻前

又西方木比也固喻 口上一段中

○此ノ事 櫻漸 漸

枯魚生 素 且 曰 魚 板 生 素 肉 腐 虫 豕 之 也 句 也

○後土成山 凡雨興 多 移 人 年 凶 蛟 生 之 也 句 也

○新巴教 一 而 法 魚 出 於 中 内 魚 也 仙 牙 教 聚 一 而 三 之 句 也

仰 妹 也

○孤松千歲 晨 樓 翻 夕 輒 偶 影 云 云 蓋 又 本 詩 在 偏

○古詩曰 七 樹 生 於 山 凝 露 十 其 條 曰 也

○又宋 昌 昌 三 言 風 振 松 云 也 句 也

○秋 一 為 芳 美 且 許 詢 句 也

○側室 〇 經 室 以 声 子 声 福 子 姓

○大 叔 一 在 印

生白堂

生白堂

代 水 念 行

○信使居遠向通區

○采石南於北此地采石至都造宮故名 坊後

○樹石二果也 ○擣帛石有天女親奉可執考

○五色綿毛運越名山祀掛猿下飲石辟日相在

○身其華 卷云有王像志蓋三トリ

○長良羽卒 印之伏也日越山平考石

○秀竹 勸書中三見

○樞星散而為虎一運斗花 ○山歎之君 ○石歎之

長 ○法倉之旋 ○託出 又人君之吟 日向

○壽年千載 ○白虎 湯七十里內地

○乳 左白官也 ○許政 孫和 子孫

遠 使 伊豆 石 樹 猿 松 竹 虎

瓜 並考

王祿

東

後悔

无復

瓜期

桓公

肉食

中心

○一東屋江字均去

○孝為殷懽 喪父後有瓜果之進 無 新記去部

○左在付四日王祿書多 為 乃 湯 之 也 是 之 也

○右之矣 亦信武子 乃 為 大 命 乃 為 王 心 乃 夫 人 謝 曼 之

○口上付二注 哀 節 通 也

○噬脊 同上

○知 汝 汝 見

○口付八

○小白 桓公也 公子糾 即 小白 之 無 足 也 見

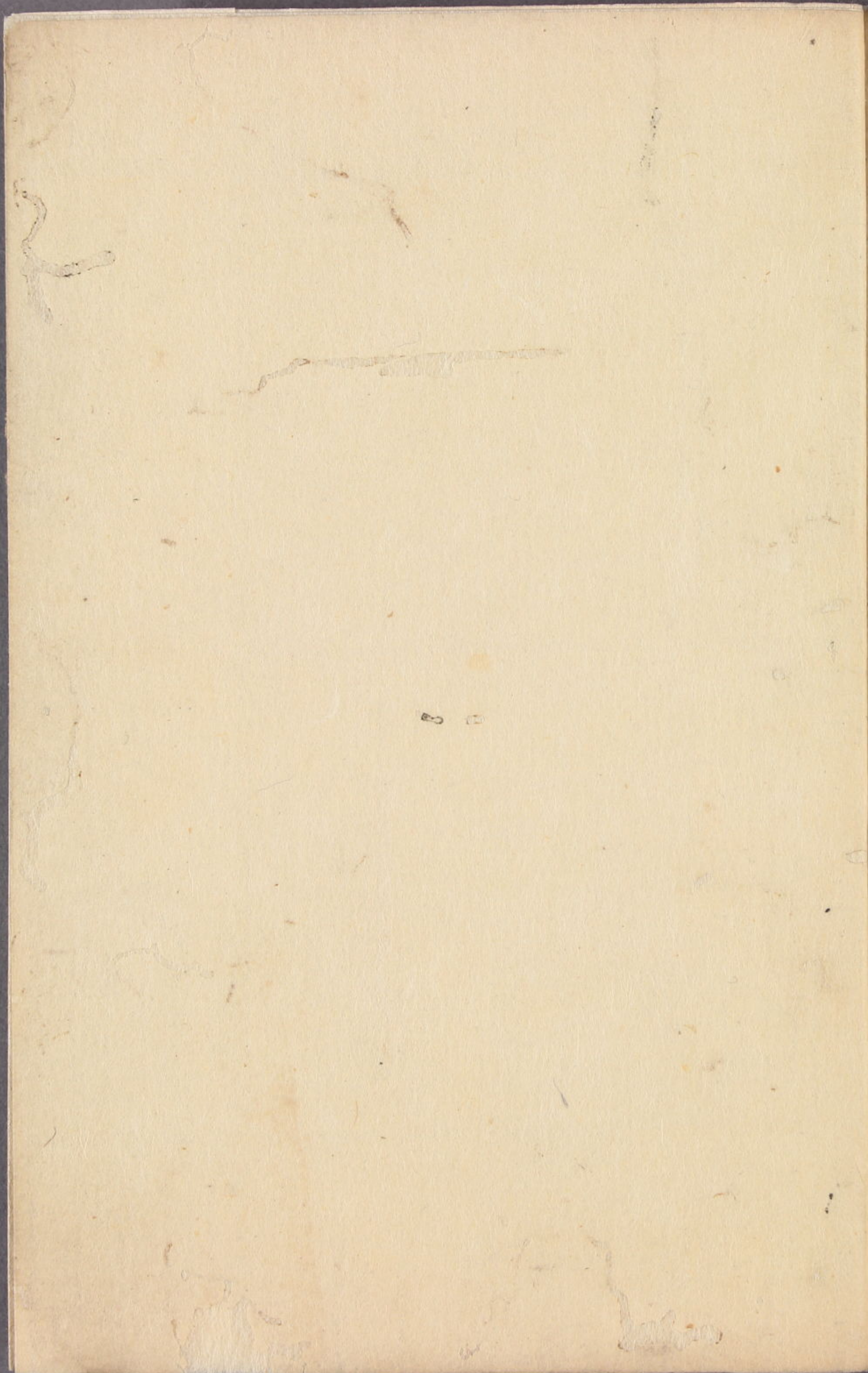
○者 謀 之 又 何 間 焉 注 同 於 子 也 口 上 付 十

○上 恩 利 民 忠 也 見 之 見

建 尚 堂

生白堂

生白堂

This page features a grid of vertical lines, typical of a ledger or account book. The grid consists of 12 vertical lines, creating 11 columns. The lines are black and printed on a cream-colored background. There are some faint marks and smudges on the page, particularly near the center and bottom. On the right edge, there is a small, dark, rectangular mark, possibly a stamp or a piece of tape. At the bottom right corner, there is some faint, illegible text, possibly a page number or a reference code.

司寇曰
○宗武
名司寇
定言改
晉城