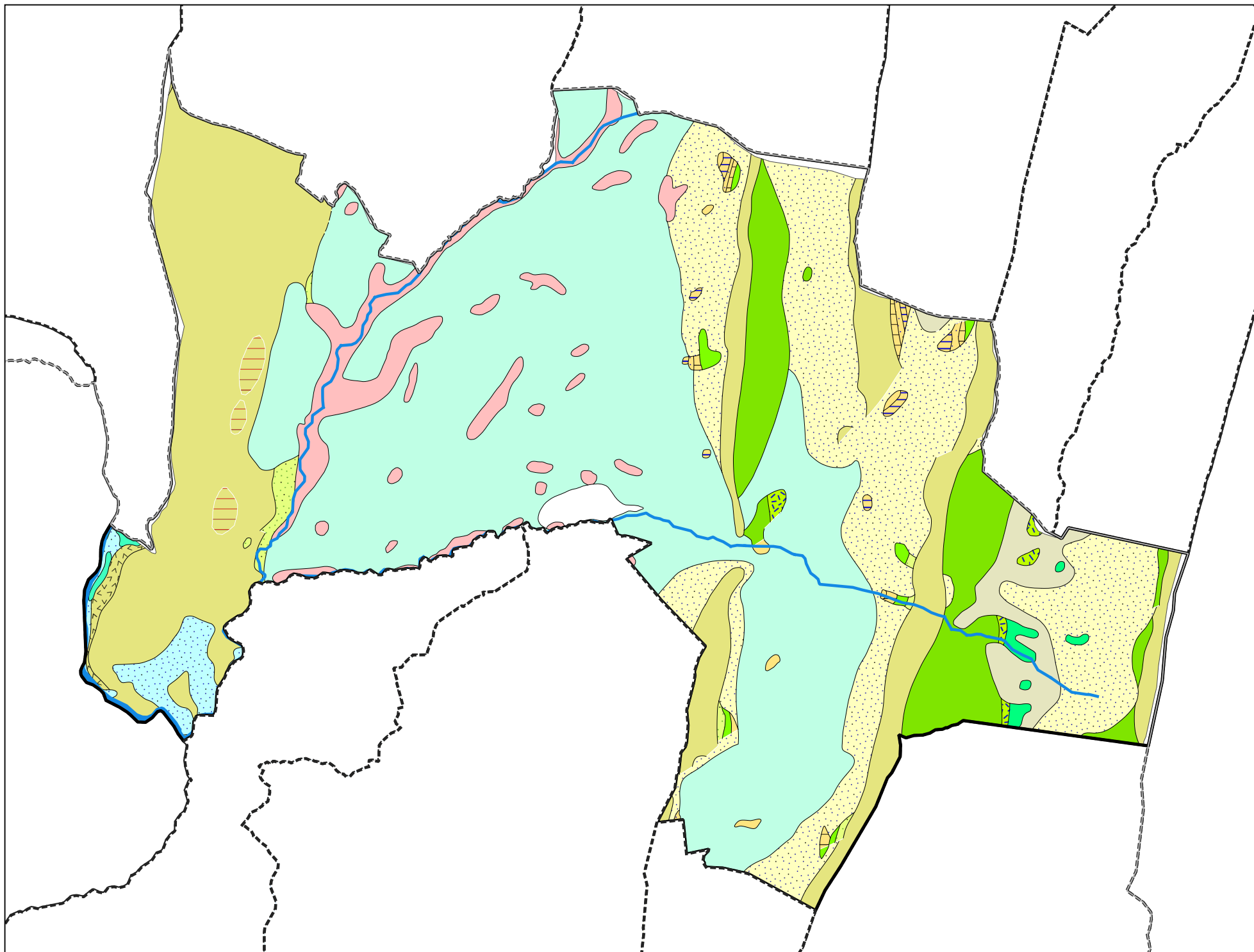


# Carte géologique des sols de la commune de Bellecombe-en-Bauges



# Légende de la carte géologique de la commune de Bellecombe-en-Bauges

-  E, Eboulis actuels à anciens (âge non précisé), localement cônes d'avalanches et éboulis mêlés à moraines. - 3
-  C, Dépôts de versants composites (localement glissés) : colluvions, éboulis et moraines remaniés - 12
-  FJz, Cônes torrentiels de déjection (d'épandage) post-würmiens à actuels (actifs) ou sans âge précisé - 20
-  Fz, Alluvions actuelles et récentes, localement plus anciennes - 24
-  Fy1, Alluvions anciennes interglaciaires (glacio-lacustres à fluvio-glaciaires) entre Riss et Würm ou intra Würm - 26
-  Gy, Dépôts glaciaires (moraines) principalement du Würm, localement plus tardifs (?) ou plus récents. Dépôts fluvio-glaciaires ou glacio-lacustres localement associés. - 34
-  g2a, Molasse rouge d'eau douce : grès grossiers et marnes bigarrées, argiles et marnes rouges et calcaires. Localement conglomérats. Chattien inférieur - 45
-  e-gF, Flysch marno-gréso-micacé. Bartonien - Oligocène inf. (Stampien) - 47
-  e-gM, Marnes à foraminifères, schistes à Meletta. Bartonien - Oligocène inf. (Stampien) - 49
-  e-gCN, Conglomérats, calcaires gréseux et grès à petites nummulites. Bartonien - Oligocène inf. (Stampien) - 50
-  e-gL, Complexe fluvio-lacustre et saumâtre à Microcodium : conglomérats (à grandes nummulites), grès grossiers, calcaires, marnes. Bartonien - Oligocène inf. (Stampien) - 53
-  c1-6C, Calcaires lithographiques clairs à foraminifères planctoniques. Remaniements à la base. Cénomaniens - Maastrichtien - 65
-  n5-6, Calcaires biodétritiques et marnes gréso-glaucouneux, grès et sables et silts glaucouneux, à horizons de phosphorites. Aptien sup. - Albien - 66
-  n4-5Um, Calcaires "urgoniens" : faciès ocres marno-sableux. Barrémien et Aptien. - 73
-  n4-5U, Calcaires massifs à patine claire de faciès ugonien non différenciés, parfois calcaires à silex. Barrémien - Aptien inférieur. - 75
-  n4a(1), Calcaires gris ou roux à rognons de silex. Jura. Barrémien inférieur - 77
-  n3, Marnes et marno-calcaires à miches, calcaires silicieux très durs à spicules. Hauterivien - 82
-  n2b, Calcaires roux et bicolores à échinodermes, +/- marnes rousses. Valanginien (sup. ?) - 84
-  n1-2M, Marnes et calcaires marneux sombres à ammonites pyriteuses et calpionelles. Berriasien - Valanginien - 92
-  n1(1), Calcaires, schistes et marnes ou marno-calcaires. Berriasien - 95