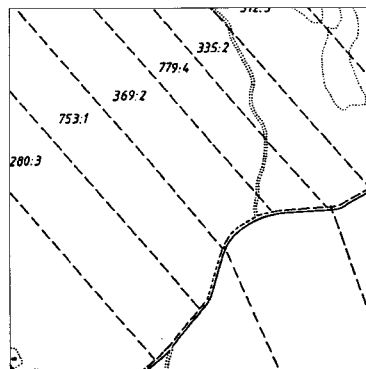
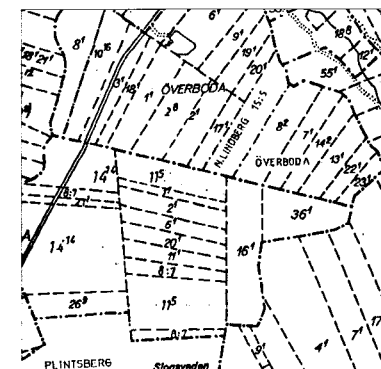


Orsa kommun

Medelareal per skifte: ca 11,6 ha
 39 skiften
 37 fastigheter
 54 olika fastighetsägare (inkl.
 4 dödsbon och staten)

Rättviks kommun

Medelareal per skifte: ca 2,4 ha
 66 skiften
 62 fastigheter
 75 olika fastighetsägare (inkl. 10
 dödsbon och ett bolag)



Leksands kommun

Medelareal per skifte: ca 2,3 ha
 87 skiften
 73 fastigheter
 72 olika fastighetsägare (inkl. 4
 dödsbon, en bysamfällighet,
 staten och ett bolag)

Mora kommun

(omarrondering genomförd)
 Medelareal per skifte: ca 23,3 ha
 11 skiften
 11 fastigheter
 41 olika fastighetsägare (inkl. 3 dödsbon)