

和方一萬方

二十

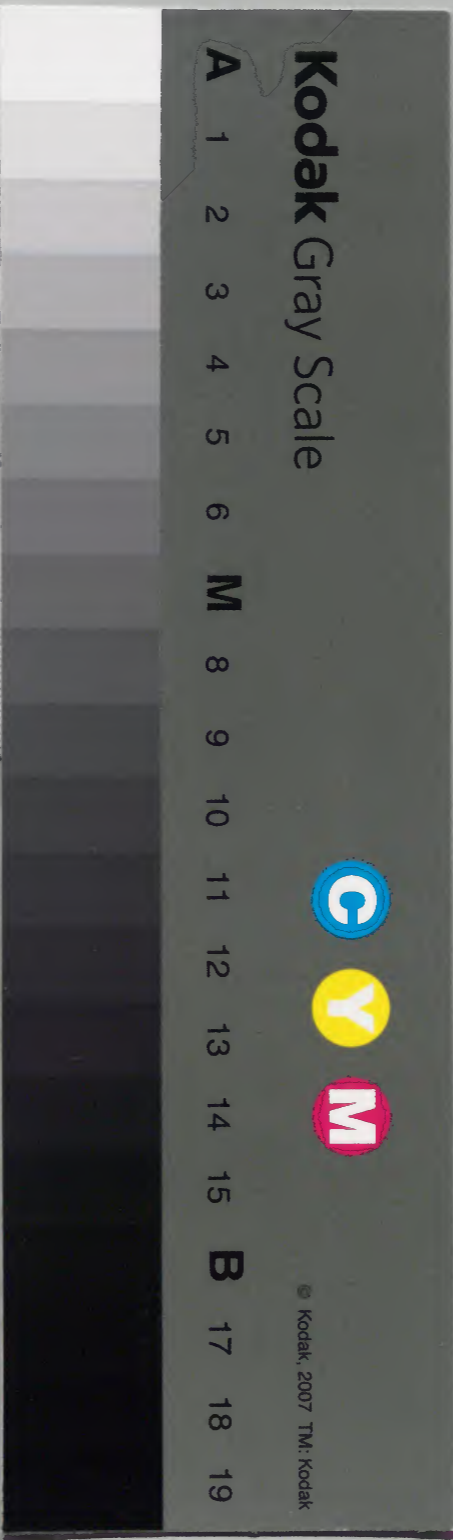
京

太政官文庫			
		三	和
		二	書
		一	門
		〇	
		二	
		號	類
冊	架	函	
二			

183  
閣

内閣文庫			
番號	和	32012	
冊數	42 ( 20 )		
函號	特	103	2

共四十二



和方一萬方新編卷之十九

和方一萬方新編卷之十九

和方一萬方新編卷之十九

和方一萬方新編卷之十九

和方一萬方新編卷之十九

和方一萬方新編卷之十九

和方一萬方新編卷之十九

和方一萬方新編卷之十九

和方一萬方前編卷之十九

肥後熊本藩 疾醫 卯井 柁 輯

金瘡手負部二

手負治シテ後用ル方

アカ二反 ヨセキ二反 サ一反

コウ一分 カワ三分以上 人參四分

右六味細末ニシテ酒ニテ七一ツツ 醉ホト

用ユヘシ

手負ツルココアアララ治ル方

アカ一匁ヨモギ同サ四分以上  
人參一分黒焼

右四味細末ニシテ三服ニ分ケテ童子ノ小便ニ甘草少ク入常ノ如ク煎シ用ユヘシ

手負振コヲ治ル方

アカ一匁ヨモギ二匁サ一匁五分

カウ各一匁人參三分

右六味細末ニシテ五服ニ分ケシテ湯ニテ用ユヘシ右ニテ治セスハ童子ノ小便ニ甘草

少入常ノ如ク煎シ用ユヘシ

手負熱氣アルヲ治ル方

青茶碗 角石 川各等分黒焼

右三味細末ニシテ茶ニ服ホト湯ニテ用ユ

又方

白芷 黄栢 人參

松ノミトリ 子ノ木ヲ夕チ黒焼各一匁

右五味水ニテ常ノ如ク煎シ用ユヘシ

手負血バシリヲ治ル方

人參

ヨモキノクキ

甘草少

右三味水ニテ常ノ如ク煎シ用ユヘシ

手負胸痛ムラ治ル方

アカ

サ、各一

ヨモキノクキ

カウ五厘各

人參二分

右五味細末ニシテ湯ニテ七一ツ用ユヘシ

手負ナフリテ後痿ルニ用ユル方

アカ一分

ヨモキノクキ三分

サ、一分

カウ一分

カウ五分各

人參一分

右六味細末ニシテ五服三分ケ一服ツ酒ニテ

用ユヘシ

手負疔ノウツキヲ留ル方

ミンニク

ヲガラ各五分

カウ生二分

カワフヒサケノ葉六分

右四味細末ニシテ七一ツ、蘗木湯ニテ用ユ

ヘシ

又方

生薑スリ 龍腦少

右二味ヨククスリ合セ唐墨ヲスリテツノ汁

ニテ七一ツ、用ユヘシ第一卷ニモ別方

手負疔ニ虫ワクヲ治ル方アリ

石菖ヨモキ 青木葉各等分

右三味水ニ升シヲ三合ヨキ酢五合コレヲ二升

ニ煎シ人ハタホドノカンニシテ細ク洗フヘシ

手負疔ヨリ餘肉出ルヲ治ル方

牡蠣黄栢各等分 伊勢ヲシロイ少

角石少

木右四味鶏ノ玉子ノ黄ニニテコ子テ疔ノ口ニ

付黒藥内藥ニ用ユヘシ

手負疔ヨリウミ流ルヲ治ル方第一卷ニモ此方アリ

生粟黄栢各等分

右二味細末ニシテコマノ油ニテトキ付ヘシ灸ヲ

スル肝要ナリ

手負疔ニ蜈蚣付アルヲ治ル方同上

木香ニ反 カウ少

右二味水ニテ常ノ如ク煎シコレヲ洗フヘシツ  
ノムカテラ鶏ニクワスヘシ何レノ付モノニモヨシ  
但洗フ藥湯ハ人ハダナリ

手負腫物出來ルヲ治ル方

トウス フセテ

右一味細末ニシテ梅干ニテ合セ付ヘシ  
手負小便下シノ方

木通

危子 各等

甘草少

杵按ルニ此方煎法服度ヲ脱ス此方

ハ蓋シ和方ニアフナルヘシ又按ルニ和方

諸方共ニ甘草ヲ少ト云モノハ近醫

ノ俗習ニシテ甘草ノ本功ヲ知ラサルモ

ノスル所ナリ此ユカノ如キハ在モ甘草ヲ

多少加フヘシ諸方ミナコレニ倣フヘシ

又方

小麥カサツ 甘草少

右二味水ニテ常ノ如ク煎シ用ユヘシ

手負症ヲ洗フテ後用ユル方

紫蘂小

藿香大

陳皮大

葛根中

右四味水ニテ常ノ如ク煎シテ用ユヘシ

疵ヲ洗フニ必疵口ヨリ風ヲヒキ熱氣ヲサシ煩

ノ脈浮數ナルニ用ユ汗出テヤカテヨシ

矢疵部

鉄炮疵附

右四味 矢疵ヲ治ル方

桑ノ葉陰干

紫蘂葉陰干

右二味細末等分ミニシテヒ子リカケテヨシ

生葉ナレバ火尉ニテ乾シ末ニス

矢ノ根ヌキノ方

トウゴト

右一味糊ニ押合セ疵ノ口ニ付一夜ミニシテ扱

ルヘシ



又方

猪ノ土鼻ノ脬ニケラノ脬ニ付シテハ一寸許ニ付テ

右ニ味干シテ粉ニシケラノ脬ヲ取押

合セ疵口ニ付上ラシ紙ニテハル

矢ノ根脬ニハタルヲ拔ク方

ナテシコノミ

右一味粉ニシテヒツ酒ニテ用ユヘシ

矢ノ根拔ケサルヲヌク方

ナシノ葉ツヨギノ葉

マユミノ葉

カキツバタノ葉各等分

右四味各黒焼細末ニシテ飴ニテトキ付ヘシ

又方

イナコ

右一味ヒシキテ付ク立所ニ拔ク

矢ノ根ノ鉄ノ氣ヲトル方

イカノ甲

右ニ味ニシテ細カニ剉ミ摺合セホシカクメ

疵ノ口ニヒリカケニ度ホド付テスイバヲ

件ノ如クシ、ウヘシ三日ホド如此ニシテ其後  
夕テ、愈薬ヲ付ヘシ

鉄炮疔ツヅキヲ留ル方

樟腦 鹿射香 牡蠣

蒲黃 蛇骨 麒麟竭

右六味等分細末ニシテゴマノ油ニテトキ付ハ

又方

寒水石 鶏ノフシ ニシテクノミ

右三味等分細末ニシテゴマノ油ニテトキ付ヘ  
シフタハ常ノ如クスヘシ

矢ノ根又キノコ方

五八霜 ハンメン

右二味等分細末ニシテ合セソクイニテ丸シ

疔口ニ入ルヘシ ハンメンハハン猫ナルヘシ

又方

鹿ノ目ノ玉 カテキリ カニノ足ノ肉

白根 級ノ舌

右五味等分フカ疵ノ藥ニ加ヘゴマノ油ニテ  
トキ付ヘシ

又方

松茸 各黒 柳ノサ子 焼 サメノウラ皮

生栗

右四味等分細末ニシテ疵ノ口ニ入ルヘシ

又方

礬石 一分 較ノ皮 松茸

生栗 各黒 赤カマキリ 黒焼

右五味細末ニシテ疵ノ口ニアアルホド押入テ  
青木葉ヲ付ヘシ

杵按ルニカマキリノ分兩ナシ等分ナル

又方

メシカノ自 カマキリ 赤イロ 牛ハイ 等分

右三味何レモカケ干ニシテ米ノツグイニテ  
子リ付ヘシ

又方

カノシノ目 干シテサメニテラロシ

サケノ魚ノコシ

甘草 少 一粒毒ヲトラス

右四味何レモ粉ニシテハイヲ以テソユテアルメ

疵口ヘサシ入テ上ヲハリヲクヘシ三日過テフタ

ヲハナスヘシ

鉄炮ノ玉ヲ抜ク方

オチノフクリ 黒焼

右一味細末ニシテ付ヘシカマキリノ子ノ巣ノ

桑ノ木ニアルモノナリ正月ニ採ルヘシ二月ニ至

レハ中ノ子皆カヘリソロウ用ユヘカラス

砒石 ソノテ、細末

右一味前ノ黒焼ト等分ウスノリニテ大豆ホ

ドニ丸シ疵ノ口ニ灸ニテモ針ニテモシテ入レ

置クヘシ其上ヲ紙ニテ張ソオキ五日三日シテ

抜クヘシ愈藥切々付ヘシ玉矢木竹杭モ抜

クヘシ

又方

棗ノ核ノ仁 三十三 黒焼 モミノ木ノヤニ 甘草

エノミ 三十三

イナコ魚子

赤トシボウ

ノヒルノミ ノミ

カトキリ

右ハ味等分細末ニシテウスソクイニ押ア

ワセ疵口ニ付ル上ニシヤウカクハラヲニ付ヘシ

枇按ルニシヤウカクハラヲニトアル何ニ

タルヲ解セス認チルヘシ

オホク ノミ 又方

梨ノ若葉

右一味五月五日ニ採テカケ干ニシテソノ葉ヲ

細末ニシテソクイニ押合テ疵ノ口ニ付ヘシコレ

モシマウカクハラノハテ付ヘシ

又方

桑ノ葉

ナラノ葉

カキノ葉

枇杷葉

ホウズキノ葉

右五味等分ニ合セ煎シ一日ニ三度ツ、三日ニ

用ユレハ必又クルモノナリ

枇按ルニ水ノ分量ト煎様ヲ脱ス

又方

牛ハイ 入古 ヤトキ 魚子 カツヲ

トウゴヤ 蘇子 火炙り 合量 煎汁 飲ス

右四味等分細末ニシテ疵ノ口ニ付ヘシ

玉ヌケテ後疵口ニ付ル方 三度カフヘシ

瓜蔓根 楊梅皮 キラン草

セツカ草 黄栢

右五味等分細末ニシテヒ子ワカクヘシ

矢ノ根 針刺肉ニ入テ出テサルヲ治ル方

瓜蔓ノ肉

右一味搗テ塗ルヘシ一日ニ三度カフヘシ自ラ

出ヘシ

又方

フシトツ 緑豆

右一味細末ニシテ又ルヘシ

又方

松ヤニ

右一味膏マクノ如ク子リ付テヨシ痛テス痒  
カラス五日バカリニ拔出ヘシ

又方

象牙

右一味細末ニシテ厚子ク又リテ自然ニ抜ヘシ

又方

トユミノミ炒

右一味水ニテ常ノ如ク煎シテ用ユヘシ

又方

トユミノ木葉 黒焼

右一味細末ニシテセ一ツ切々酒ヲアタメ用

ユヘシ

又方

トウゴヤ カサキ

右一味押ツフシテ付ヘシ

又方

ナテシコノミ

右一味細末ニシテ水ニテ茶一服ホド用ユ又

咬ククキテ付ヘシ

又方

雉子ノ足

右一味コサキテ糊ニ押交セ紙ニ付ハルヘシ

忽チ又クル

又方

セシクズ

礞石

サメノウラ皮

松茸 生栗

カタキリ 黒焼

右六味等分細末ニシテ疵ノ口ニ入テ香木

葉ニテフタラスヘシ身ニタチタルモノク口ガ子

ニテナキオハ礞石トカタキリヲ除テ串カキ

核ヲ黒焼ニシテ等分ニ入ルヘシ

又方

茄子ノ花 オチタルヲ  
陰干シテ

右一味細末ニシテ少スリテ疵口ニ付ヘシ

又方 ツキヌキ

松茸

蛤

柳

串カキヨ  
用ユヘシ

鯪ノウラ皮



右四味等分黒焼細末ニシテ糊ニテ付ヘシ

林 矢ノ根ニハ較ラ礮石ニ代ル

又方 腫痛忍ビカクキニ

熊ノ膽

右一味水ニテヨキホトニ解付ヘシ

又方

甘草

右一味細末ニシテ疔ノ口ニクフくと付ヲクニシ

痛ヤムナリ馬ノフミニヌキニモ足ノウラヲヨク

アライ右ノクスリヲ瓜ノカウノ内一ハイ入クツ

ヲウツヘシ

フミニヌキラ治ル方

甘草

カツラフシ

瓢タン 黒焼

ドウゴト 皮ヲ去リ

右四味等分細末ニシテオシテセ付ヘシ

右四味等分合煎湯細末ニシテ糖ヲ付

又方根ニ六錢又磁石ニ付

又方糖屑五分カキ

煎湯細末ニシテ糖ヲ付

又方根ニ六錢又磁石ニ付

又方糖屑五分カキ

煎湯細末ニシテ糖ヲ付

又方根ニ六錢又磁石ニ付

又方糖屑五分カキ

打疵部

打疵ヲ治ル方

子ムノ木 香色 白ケシ 一匁

右二味細末ニシテヨキ酒ニテ用ユヘシ但茶

一服ホド

又方

ヒトモシ白根 砂糖

右二味等分ニ合セウスク上ニ付ヘシ

本二和名分ニ合ハシテ用スルニ合ヘシ

コトクニ白粉 何味

又方

一頭ホク

本二和名分ニ合ハシテ用スルニ合ヘシ

子ノ木 四支 白粉 五分

本二和名分ニ合ハシテ用スルニ合ヘシ

本二和名分ニ合ハシテ用スルニ合ヘシ

骨續部 筋ツキ骨ワタシ附又骨タカイ

骨ツキノ方 本二和名分ニ合ハシテ用スルニ合ヘシ

カモシカノ角 シカノ角

右ニ味霜ニシテ等分ニ合セヨキ酒ニテ

一ツ用ユ又疵ロニヒ子リカクヘシ

又方

蒲黄 小麥タノ粉 各等 白粉 少

右ニ味ソクイニヲシテセツルハコベノ汁ニテ

モ酢ニテモヨキホドニヲシノベ痛ムトコロニツ

ケテサテチリ紙ニテ上ヲハリサテユ柳ノ  
皮ヲコソケ上ニウチカラフソニテタクヘシ

又方

紺屋ノ糊ニテ梅ノ酢ヲ加ヘ骨打折タルトコロ又  
疵切離タル時女ノ乳ニテ付ヘシ

切落シタルツク方

一疵ノシンニ杉ヲケツリテ入アトサキニ燈心ヲ入  
筋骨渡ス藥ヲ活石散ニ加テトキ付ル上  
ヲイ柳カスルメナトニテ間ヲアケテキソノ間ヨ

桂  
リ藥ヲ付ケ鯛ニ付タル方ニハチリ藥ツケ  
包ミ、嬢妊ノ女ニナデサセ洗フ時切口ニ水  
ノ入ラヌマウニスヘシ

骨續兩方ヨリ肉ヲヨブ方

生地黃 甘草

右ニ味等分ヨキホト活石散ニ加フヘシ

骨タカイノ方

大麥

右一味粉ニシテ酢ニテトキ付ヘシ

右一又方... 忍冬...

右一味スリテ水ニテトキ付レハ痛止キリ

ソバノ粉

右一味生薑ノ汁ニテ子ハクトトキ付ケ

ツノ上ヲ木綿ニテ巻クヘヒ熱スレハ愈ユ

冷レハ又カフ

桂心 黃栢

右二味等分細末ニシテフナノ奥シカテホ

コノ如クスリテ藥ノ末ヲ入レ付ヘシ

又方

桂心 黃栢

右二味細末等分ニカワヌハフノリニテト

キ付ヘシ

又方

没藥 乳香

右ニ味等分細末ニシテ酒ニテ七一ツ用ユ  
悉ヘシス衣

右又方

ミツバニ味等分柳ノ葉ニハマ石ミカワニミテ

味右ニ味各黒焼ニシテ等分細末ニシ酒ニテ

七一ツ用ユヘシ

林ツ 黄酥

筋續部 筋ワタシ

竹肋ツキノ方

小豆 木香生 竹ノ虫クツ

右ニ味等分粉ニシテ疵ノ口ニゴマノ油又ハ

ハコベノ汁ニテトキ付ヘシ

枇拵ルニ木香ハ馬兜鈴ナルヘシ

筋ワタシノ方

ロクシヤウ

右ニ味サハ蟹ノ足狭ノ中ノ肉ヲ取リテ粉

ニシテ疵口へヒ子リカクヘシヒ子リトコロワル  
ロクハマツリニ付ヘシ但付薬ニ加フヘシ

又方

天南星

右一味粉ニシテ夕、付ヘシウツキ止ムナリ又石

灰ヲ加フモヨシ

小豆

又方

木香

解虫ノ甲ノ中ナル黄ナル物ヲトリ乾シテ粉ニシ

疵ノロニヒ子リカクヘシ

血筋切レタルヲ治ル方

土龍ノ灰

右一味ソクイニテ押合セハリ付ヘシ

又方

音シト、黒焼

右一味ソクイニテ押交セハリ付ヘシ

又方

黒焼ノ黒猫

右一味ソクイニテ押交セハリ付ヘシ

筋ワタシノ方

カニノ足ノ肉

右一味活石散ニ加ヘ付ヘシ血ヲヨフユカナリ

天竺黄和レクノトニ時ニ交スルハカヘシ  
音右ノ時ニ時ニ付ヘシヨクニ去ルニ石

右一和方ノトニミテ時合タハド付ヘシ

牛黄血中ナシキ者ナシキ者ナシキ者ナシキ者  
症ノ血中時ノ人カスガニナリ

氣付部

氣付ノ方

快氣散ト云

人參

蒲黃

葛粉

甘草

各等分

胡椒少

右五味細末ニシテ合セヌル湯ニテカウカイ

ノ耳ニテ一トスクイホド用ユヘシ

又方

人參散ト云

人參生

ハシブト

鼠尾草

各黒焼

右四味等分細末ニシテ前方ノ如ク用ユヘシ



古方又方

參多ク草<sup>三兩</sup> 葛粉<sup>一兩</sup> ヤキシラ<sup>少</sup>

右三味取合セ酒ニテモ水ニテモ用ユヘシ但七

一トスクイホド度ク用ユヘシ參多ク草未考

又方

ハシブト

右一匹六月土旺ノ内ニトリ瓜ヲ去リテ丸ヤキニ

シテ細末茶一服ホド湯ニテモ水ニテモ用スヘシ寒

ノ内ノ鳥モヨシ

又方

蒲黄<sup>大少</sup> 人參<sup>中</sup>

右二味細末ニシテ少ツク湯ニテ用ユヘシ

又方

人ノ髪

右一味黒燒細末ニシテ水ニテモ湯ニテモ一

ツク用ユヘシ

又方

切疵手負ニモ用ユ

アカサ

右一味七度焼返して上戸ハ酒ニテ酔フホ  
ド用ユヘシ下戸ハ湯ニウメテ酔フホド用ユヘシ  
又方

菅白蒲

右一味粉ニシテ管ニテ鼻ノ中へ吹キ入ヘシ  
又方

桂枝

右一味細末ニシテ舌ノ下ニ押入テラクヘシ  
又方 口鼻ヨリ血吐ヒテト死入ルニヨシ

百草霜

右一味細末ニシテ清水ニテ用ユヘシ又酒ニテ  
モヨシ

右一味七度燒返して上戸ハ瀧ニ入解ノホ

下用ニヘシテ下戸ハ瀧ニ入解ノホ下用ニヘシ

之方

葛蒲

石二味粉ニシテ管ニテ鼻ノ中へ吹キ入ヘシ

之方

桂枝

或ニ煎驗示シテ或ニ煎驗示シテ或ニ煎驗示シテ

和方一萬方前編卷之十九終

和方一萬方山前編卷之十九終

