

新編會津風土記

九十七

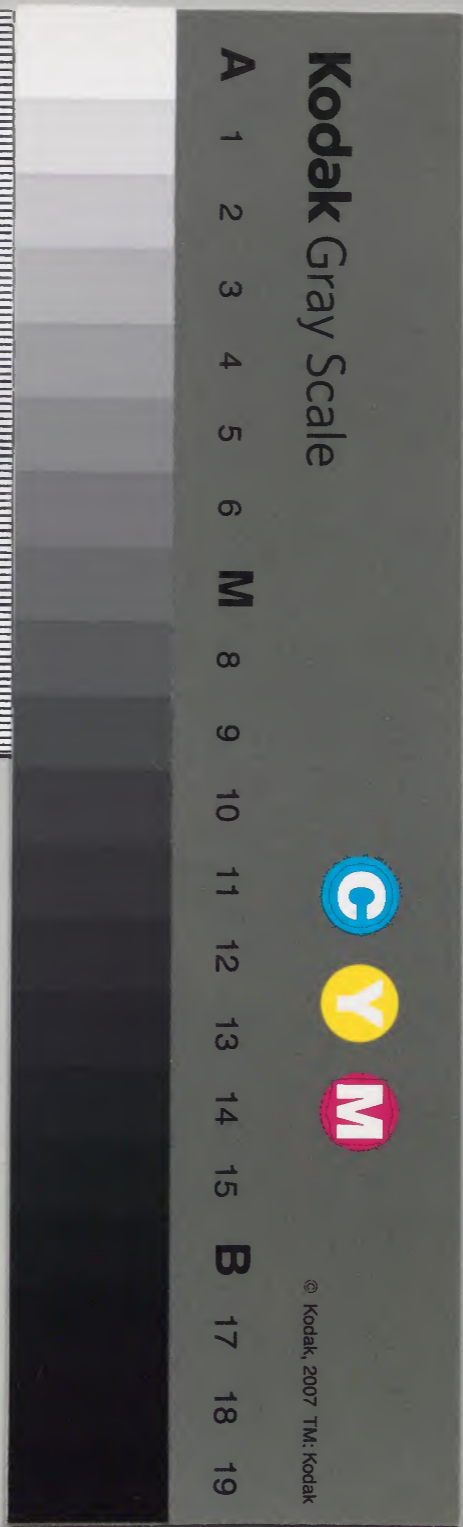
庫	文	閣	内
二 七 四 函	一 二 〇	三 八 〇 二	和 書
架	冊	號	類

(七九分)

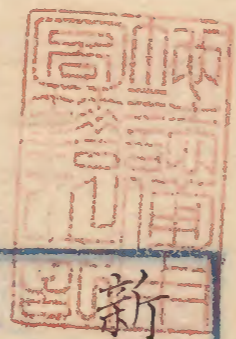


内閣文庫	
番號	和 22802
冊數	120(97)
函號	174 2

内一〇九六四號



卷
88



新編會津風土記卷之九十七

陸奥國河沼郡之八

海道組二箇村

海道組ハ河沼蒲原二郡ニ跨ル本郡ニ

屬スルモノ此ニ出ス野澤郷ニ隸シ蜷

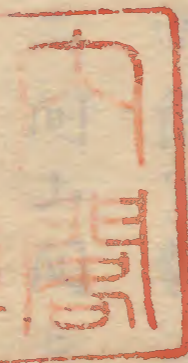
川莊ト稱ス

白坂村

端村

河谷

一〇九六四號





山ニ界フ南二里五町十一間野澤組安座村ノ山
 ニ界フ北三町四十五間寶川村ノ界ニ至ル其村
 ハ亥ニ當リ十六町五區ノ端村ハ元和申本
 村ヨリ分ルト云々二十八町四十二間ノ
 端村
 河谷
 本村ノ南六町ニアリ家數八軒東西一町十間南
 北一町五十三間越後街道ヲハサシ山間ニ住ス
 田圃處ニ三アリ

屋敷
 河谷ノ南十八町ニアリ家數十八軒東西一町七
 間南北二町十間鬼光頭川ヲ夾ミ山間ニ住ス
 榎木平
 屋敷ノ南八町ニアリ家數十四軒東西五十八間
 南北二町十五間處々ニ散居ス三面ハ山ニ倚リ
 東ハ鬼光頭川ニ傍リ
 熊澤
 榎木平ノ南十一町三十間餘ニアリ家數二十三

軒東西一町三間南北一町五十三間山間二佳ス

柞島

熊澤ノ南七町餘ニアリ家數五軒東西二十五間
南北一町十七間三方ハ山ニ據リ東ハ鬼光頭川
ニ傍フ南ハ西ニ至リ東ニ至リ西ニ至リ南ニ至リ

山川

車峠ニ端村河谷ノ東ヨリ登ル越後街道ナリ下
野尻村ト峯ヲ界フ下野尻村安産村ノ一也
黒森山ニ端村柞島ヨリ申西ノ方五町餘ニアリ

頂ニテ五町三十間雜木多シ

目指山ニ柞島ヨリ午未ノ方三十二町ニアリ頂

ニテ六町二十間越後國蒲原郡上條組土井村

ト峯ヲ界フ杉ニキ雜木多シ

鬼光頭川ニ黒森目指諸山ノ間ヨリ流レ出北ニ

計流レ村東ヲ過キ二里十五町計ヲ経テ寶川村

ノ界ニ入リ白坂川トナル廣八間計

瀧ニ共ニ村南二里十三町餘鬼光頭川ノ上流

ニアリ一ハ行瀧ト云一ハ大瀧ト云大瀧ハ高

十七丈行瀧ハ高十五丈屋柱如キ大石兩岸

蓋ヨリ疊起ス南二里十三間新築ノ熊川ノ土流

橋飛村南二十間越後街道鬼光頭川式架長八

間幅一大左右二勾欄アリ大橋ト云才不ト云

水利才不ト云ト云

堤端村榑木平以南三町三アリ周二町黒澤堤

白土云榑村島ノ榑木平以南三町三アリ周二町黒澤堤

榑村榑木平以南三町三アリ周二町黒澤堤

榑村榑木平以南三町三アリ周二町黒澤堤

倉神社境内東西十五間免除地南端村榑木平以南一町

ニアリ祭神及鎮座ノ年代詳ナク又鳥居アリ

神職須藤備前享保三年備前忠次ト云者此

社ノ神職トナル令ノ備前忠安カ父ナリト

白山神社境内免除地四端村熊澤ノ西二十間云

リ鎮座ノ年代詳ナク又鳥居幣殿拜殿アリ須

藤備前是ヲ司心才不ト云ト云

相殿一座

山神才不熊澤ヨリ移知山才不ト云ト云

山神社 境内六間四 村西三十間山麓ニアリ鎮坐

ノ初詳ナラス鳥居アリ須藤備前カ司ナリ

羽黒神社 端村河谷ヨリ未ノ方三十間山上ニ

アリ岩石ヲ穿テ五十餘級ノ石階ヲ造ル鎮座

白川初ヲ傳ヘサレトモ由アル社ニヤ葦名氏ノ

時ニテハ三千疋ノ神統アリ云蒲生氏卿

封ニ就テコレヲ失ヒ社頭頼轉セシヲ慶長十

一年蒲生秀行當社ニ詣テ時米二十斛白銀

三枚ヲ寄附シケレハ造營舊ニ復セシ南云今

ニ毎歳正月十五日ヨリ十七日マテ神前ニ的

ヲカケニ親アル男子二人ヲ撰テ弓太郎弓次

郎ト名ケコレヲ射サシメ神事トス此山西南

ハ断岩ニテ東北ハ老杉古松陰森トシテ神サ

ヒタリ修驗照谷寺是ヲ司ル

鳥居 兩柱ノ間一大

本社 三間ニ二間東向

幣殿 二間ニ一間半

拜殿 六間ニ二間

山神社 北境内 東西六間 南端村 柞畠ヨリ 未ノ方二

伊勢宮 北境内 東西八間 南端村ヨリ 戌ノ方一町ニ了

白山神 北境内 東西十間 南端村ヨリ 戌ノ方一町ニ了

梵天社 北境内 東西十間 南端村ヨリ 戌ノ方一町ニ了

リ祭神 八天御中 主尊ナリト云 鎮座ノ年代知

ス村民ノ持ナリト云 鎮座ノ年代知

山神社 北境内 東西十間 南端村 屋敷ヨリ 未ノ方

一町ニ了リ 勸請ノ初詳ナリト云 鳥居ナリ 村民

ノ持ナリト云 鎮座ノ年代知

山神社 北境内 東西六間 南端村 柞畠ヨリ 未申ノ方一

町十間ニ了リ 鎮座ノ初分明ナリト云 鳥居拜殿

ナリ 村民ノ持ナリト云 鎮座ノ年代知

山神社 北境内 東西六間 南端村 柞畠ヨリ 未ノ方二

町ニ了リ 鎮座ノ初詳ナリト云 鳥居ナリ 村民ノ

持ナリト云 鎮座ノ年代知

寺院 北境内 東西十間 南端村 柞畠ヨリ 未申ノ方一

光明寺 北境内 東西十三間 南端村 河谷ヨリ 戌亥ノ

方三十間餘ニ了リ 真言宗 福聚山下 號ス本州

岩城藥王寺ノ未山ナリ関基詳ナラス寛文中
賢知ト云僧住ス其頃マテ永正三丙寅年ナ記
ヤル大乘妙典存ヤシト云中頃住持ナク堂舎
破壊ニ及ビシヲ寛永中定運ト云僧再興スト
云本尊彌陀客殿ニ安ス立像ニ長一尺二寸
山丹慶作ト云
照谷寺山當山派ノ修驗ニテ袈裟頭ナリ河谷ニ
住ス七世ノ祖定蓮院照尊ト云者ノ時慶長十
四年越後國蒲原郡小川莊ノ年行事トナリ其

時ノ文書アリ下ニ照尊ヨリ三世ノ孫尊海ト
云者ノトキ延寶六年會津四郡及小川莊ノ袈
裟頭ナナル尊海カ子壽慶ト云者ノ時正徳五
年三寶院ヨリ山寺ノ號ヲ賜テ富祐山照谷寺
ト號ス相續テ四世今ニ至ル

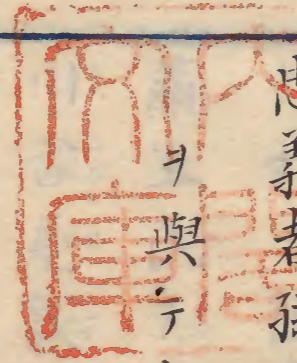
奥列ノ由小川年行事藏
奉祓作付ノ沈金一ト知行

代ナリ莊右衛門貧窮ニ苦ニ三十年計サキニ
田畠ヲ質トシ家居ヲ毀チ夫婦共ニ身ヲ賣極
老ノ父母ト幼穉ノ娘ハ飢渴ニ及フ計ナリシ
ヲ弥太郎ハ僅ニ主人ノ殘セル田畠ヲ基トシ
其作料ヲ積オキテ田畠ヲ受返シ暇ニハ山林
ニ通ヒ竹木ヲ伐オキテ家ヲモ新ニ作リ家産
漸ク舊ニ復シケレハ主人ヲシテ又モトノ百
姓トス寛保三年米ヲ与テ賞ス
善行者傳吉 端村熊澤ノ農民ナリ安永八年米

ヲ與テ賞ス

忠義者孫吉 端村屋敷ノ農民ナリ寛政十年米

ヲ與テ賞ス



計上ノ事ニ依リ田園ヲリ興長街道ニ
新築ノ事ニ依リ田園ヲリ興長街道ニ
新築ノ事ニ依リ田園ヲリ興長街道ニ
新築ノ事ニ依リ田園ヲリ興長街道ニ
新築ノ事ニ依リ田園ヲリ興長街道ニ
新築ノ事ニ依リ田園ヲリ興長街道ニ
新築ノ事ニ依リ田園ヲリ興長街道ニ
新築ノ事ニ依リ田園ヲリ興長街道ニ
新築ノ事ニ依リ田園ヲリ興長街道ニ
新築ノ事ニ依リ田園ヲリ興長街道ニ

代より其の衛門貧窮に苦み三十年計廿五
田島が繁し。家居、數千夫婦共一身ヲ賣換
老ノ父母ト幼舞ノ娘ハ飢渴ニ及リ計十リ
跡太郎ハ僅ニ主人ノ殘セリ田島ヲ基トシ
其作料ハ精才キ下田島ヲ受返ニ暇ニハ山林
新興格納後、ケレハ主人又ニ力又モ千石百
出候格納保藏料邊地ノ縁切トモ道成千平米
喜津梨保藏ハ端村法澤ノ農氏トモ安永八年末

小寶川村 小名 袖山

此村ハ陸奥越後ノ界ナル故昔ハ境村ト云シカ
蒲生氏ノ時今ノ名ニ改ムト云モトカ閑法ホウ峠ツケ下寶ハ
川カ古屋敷ヤ遠瀬ト戸トテ四區ニ住ス何ノ頃ニカ令
ノ地ニ移ヤシトソ府城ノ西北ニ當リ行程十里
二十町餘家數四十軒東西二町四十間南北一町
計山中ニ住シ四方ニ田圃アリ越後街道越後國
蒲原郡
小川莊ニ入テヨリ新新竈竈所ニテ村中ニ官官コ
田街道ト云モリ是是十十リリ驛所ニテ村中ニ官官コ
リ令ヤラル、掟修目ノ制札アリ白坂村驛ヨリ

十五町五十六間コノ驛ニ繼キコトヨリ十四町
三十間越後國蒲原郡本組八田村驛ニ繼ク村ヨ
リ辰ノ方ニ一里塚アリ東一里餘北九町二十間
餘共ニ野澤組徳澤村ノ山界ニ至ル其村ハ子丑
ニ當リ二十三町計西十四町五十二間餘八田村
ニ界ヒ鳥居峠ヲ限トス其村ニテ十八町南一里
計白坂村ノ山界ニ至ル其村ハ辰巳ニ當リ十六
町計野澤組徳澤村ノ山界ニ至ル其村ハ子丑
小名

袖山

本村ヨリ申ノ方一里十八町餘ニアリ家數二軒
東西三十間餘南北六間餘深山ノ間ニ住ス明曆
中閑ク山川
鳥居峠村西ヨリ漸クニ登ル峠ナリ越後街道
ニテ此峯ヲ奥越ノ界トシ西ハ蒲原郡八田村
ニ屬ス飯豊神社耶麻郡木曾組一戸ノ為ニ一
ノ鳥居ヲ建シ所トテ此名アリト云頂マテ十

四町五十間餘
 土埋嶽ツキ村ヨリ未申ノ方二里十八町計ニアリ
 頂ニテ二十町餘此山奥越ノ界十儿故モト境
 嶽ト云後コノ頂ニ境塚ヲ築キシヨリ土埋嶽
 ト號セシトソ
 寶川 土埋嶽ノ山中ヨリ源ヲ發シ溪水ニ合シ
 東北ニ流レ村東ニテ白坂川東南ヨリ来リ注
 キ北ニ轉シ九三里餘ニテ德澤村ノ界ニ入ル
 廣八間計

橋 村ヨリ辰己ノ方越後街道寶川ニ架ス長八
 間幅一丈左右ニ勾欄アリ寶川橋云
 神社
 諏訪神社境内東西北四十三間免除地村ヨリ辰己ノ方五
 町餘山上ニアリ鎮座ノ初詳ナラス毎歲七月
 二十七日武者的トテ的ヲカケコレヲ射ルコ
 トアリ石鳥居アリ修驗般若寺是ヲ司ル
 山神社境内東西北四十三間免除地村ヨリ戌亥ノ方二町

二十間餘ニアリ勸請ノ年代知ス鳥居下ノ般
若寺司ナリ

寺院

安養寺境内東西十三間南村ヨリ辰ノ方ニアリ

大田山ト號ス永享元年泉光ト云僧建立ニ數

代ノ後法系絶シヲ天正二年越後國蒲原郡草

水村觀音寺ノ九世器堂ト云僧來テ再興ス今

ニ觀音寺ニ隸シ曹洞宗ナリ本尊釋迦客殿ニ

安ス長九寸又太子ノ像アリ長二尺五寸共ニ

木佛座像作者知ス古物ナリ

勝善寺境内東西十六間南村西ニアリ山號ヲ寶

川山下云野澤組野澤原町如法寺ノ末山真言

宗ナリ縁起ニ大同二年德溢ノ間基ニテ大和

國猿澤池ノ邊ニ住セシ水口ハ右衛門ト云モ

ノヲシテ堂舎ヲ造營セシムト云其後世々ノ

履歴詳ナラス大永元年空性ト云僧住セシヨ

リ相續テ今ニ至ル本尊大日客殿ニ安ス

古蹟

館跡 村ヨリ戌亥ノ方五十間餘ニアリ東西三
十二間南北二十八間今ハ菜圃トナル何ノ頃
ニカ清田宮内少輔某ト云者築キ後小原帶刀
宣高ト云者住スト云
觀音寺跡 村ノ戌亥ノ方ニアリ天文中大災ニ
罹リ焼失セシヨリ廢スト云傳ハ舊事雜考天
文九年ノ記ニ羽州莊内ノ産密侶圓識小川莊
寶川村觀音寺ニ住スト云ハ當寺ノ工ナリ
舊家

松次郎 此村ノ農民ナリ家系ヲ失テ世次ヲ詳
ニセス先祖ハ伊東玄蕃某トテ此村ノ檢断ヲ
勤ム慶長中蒲生家ノ臣出半兵衛重政カ由ハ
シ文書アリ左ニ出ス

幡賣賣ノ事商人ニカシテ
字付

跡

本

納

入

月

廿

日

未

申

年

未

申

年

未

申

年

未

申

年

未

申

年

台以我其月内府候端端
外多涉用之他日信若以付
涉之取之因之相調以之方
也手前之先付物百費人
返之相調以但小川月八費月

七

若者六年

海之也

極小委細坐月平久月

付台代也少之又之每用之

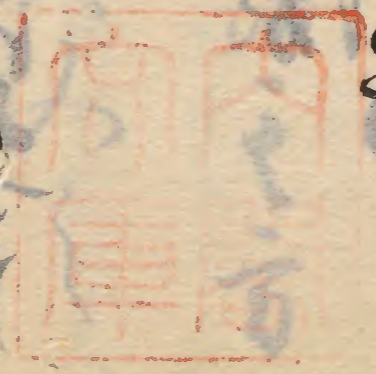
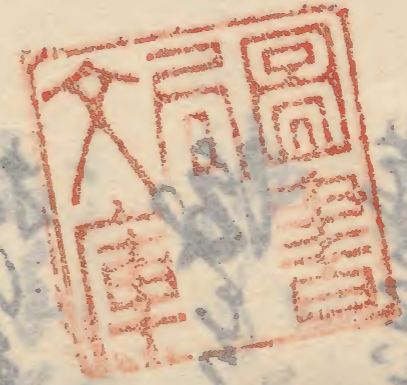
若者六年

主之月廿六日

五

五

三
 亥
 文
 庫
 庫



一

一

一

一

