

罪	加重			減免					
	再犯	併合罪	平均	自首 首魁	未遂罪	從犯	酌量	其他	平均
公務ノ執行ヲ妨害スル罪									
犯人脱逃及隠匿ノ罪		0.1	0						
放火及失火ノ罪		0.1	0.1				0.5	4.8	0.5
淫水及水利ニ関スル罪			0.1				2.1		1.0
往來ヲ妨害スル罪		0.1	0				1.0		0.5
住居ヲ侵スル罪		0.2	0.2	0.3			1.0		0.5
秘密ヲ侵スル罪					1.3	1.7	5.7		3.4
文書偽造ノ罪		0.2	0.9	0.1			0.5		0.2
印章偽造ノ罪		0.2		0.1			1.0	4.8	0.7
偽証ノ罪		0.1	0.3	0.2			5.2	14.3	3.2
姦淫及重婚ノ罪		0.2	0.1	0.1	1.3	1.7	1.0	4.8	1.5
賭博及當籤ニ關スル罪			8.9	5.1		72.3	7.2	14.3	24.7
賭博及當籤ニ關スル罪		18.8		8.1		7.8	0.5		2.4
賭博及當籤ニ關スル罪		0.3		0.1		2.0	0.5		1.0
禮拜所及墳墓ニ關スル罪		0.2		0.1			7.7		3.7
禮拜所及墳墓ニ關スル罪		0.1	0.3	0.2		0.9			0.2
殺人ノ罪			0.1	0.1	4.0		0.5	9.5	1.5
殺人ノ罪									
傷害ノ罪		2.5	4.2	3.5		2.0	18.9		7.3
傷害ノ罪							1.0		0.5
過失傷害ノ罪			0.1	0			2.1		1.0
遺棄ノ罪		0.1		0			3.1		1.5
逮捕及監禁ノ罪		0.1	0.1	0.1					
略取及誘拐ノ罪		0.1		0					
名譽ニ對スル罪									
信用及業務ニ對スル罪									
竊盜及強盜ノ罪		50.1	33.8	41.0	65.3	3.4	6.2		15.9
竊盜及強盜ノ罪		0.3	0.1	0.2			1.0	23.4	2.0
詐欺及恐喝ノ罪		5.8	6.6	6.3	66.7	21.5	2.6	1.6	5.9
詐欺及恐喝ノ罪		0.2	0.4	0.3		5.3	2.0		1.7
横領ノ罪		2.3	1.4	2.0	33.3		4.6	9.5	2.9
横領ノ罪		0.9	0.1	0.4					
贓物ニ關スル罪		1.2	1.5	1.4		0.9		4.8	0.5
贓物ニ關スル罪		0.1	0.1	0.1					
贓物ニ關スル罪		84.8	59.5	70.3	100.0	98.7	99.1	89.2	95.2
特別法犯									
公事及風俗ニ關スル罪		0.1	1.1	0.7			1.5		0.7
公事及風俗ニ關スル罪			0.1	0					
公事及風俗ニ關スル罪			0.1	0					
風俗及通關ニ關スル罪		14.8	35.3	26.4			0.5		0.2
風俗及通關ニ關スル罪			1.8	1.0		0.9	1.0		0.7
風俗及通關ニ關スル罪			0.8	0.5			2.1	4.8	1.5
衛生ニ關スル罪			0.4	0.2			0.5		0.2
衛生ニ關スル罪			0.8	0.5			3.1		1.5
衛生ニ關スル罪			0.1	0.2			2.1		1.0
衛生ニ關スル罪		0.3	0.1	0.2					
衛生ニ關スル罪		15.2	40.5	29.7	1.3	0.9	10.8	4.8	5.8
合計		100.0	100.0	100.0	100.0	100.0	100.0	100.0	100.0

罪	本島人	内地人	外人	平均
	一			
二				
三				
四				
五				
六				
七				
八				
九				
十				
十一				
十二				
十三				
十四				
十五				
十六				
十七				
十八				
十九				
二十				
二十一				
二十二				
二十三				
二十四				
二十五				
二十六				
二十七				
二十八				
二十九				
三十				
三十一				
三十二				
三十三				
三十四				
三十五				
三十六				
三十七				
三十八				
三十九				
四十				
合計	100.0	100.0	100.0	100.0



罪	憤	怨	嫉	慾	貧	友	痴	酒	愛
	怒	恨	妬	心	困	誼	情	狂	情
傍ノ執行ヲ妨害スル罪	20.6								
犯人ノ隠匿及脱走ノ罪				50.0					
放火及失火ノ罪	10.0	20.0		50.0	10.0				
溢水及水利ニ關スル罪		12.5		75.0					
往來ヲ妨害スル罪				24.2			3.0		3.0
住居ヲ侵入スル罪									
秘密ヲ洩スル罪		1.7		50.9	1.7	3.3			
文書ノ偽造ノ罪				90.0					
偽證ノ罪		8.3		25.0		66.7			
認告ノ罪	9.1	39.4	6.1	24.2	3.0	3.0			3.0
毀壞、姦淫及重婚ノ罪				2.1			12.4		4.1
賭博及富蔵ニ關スル罪				55.1	9.2	0.3			0.1
賭博ノ罪				64.9	0.9				
賭博ノ罪				93.1					
禮拜所及墳墓ニ關スル罪				10.5	10.5	2.6			
刑罰ノ罪				66.7					
殺人ノ罪	36.8	31.6			5.3		10.5		
殺嬰ノ罪									
傷害ノ罪	66.4	14.6	0.9	4.6		2.1	0.5	0.6	0.3
傷害ノ罪	76.3	11.2		1.0		4.8	1.0		
過失傷害ノ罪				25.0	25.0				
逮捕及監禁ノ罪	68.6	16.7				16.7			
略取及誘拐ノ罪				100.0					
名譽ニ對スル罪	20.2	40.0		20.0					
信用及業務ニ對スル罪				100.0					
竊盜及強盜ノ罪		0.2		78.5	10.5		0.3		
竊盜ノ罪				91.7	8.3				
強盜ノ罪				76.3	6.8			0.6	
詐欺及恐喝ノ罪		0.3		87.1					
詐欺ノ罪		3.2		72.7	9.3		0.6	0.6	
恐喝ノ罪				91.2	3.9				
贓物ニ關スル罪				92.2	3.1				0.8
贓物ノ罪	21.4	28.6		21.4					
毀棄及隠匿ノ罪									
平均	9.0	2.1	0.1	54.8	3.0	0.6	0.5	0.1	0.1
特別法犯				14.0	0.4	1.4			
公外ノ交通				2.6	2.6				
安及風俗ニ關スル罪	0.7			2.1	0.3	1.4			
及通關ニ關スル罪		1.2		8.7					
風俗ニ關スル罪				24.4	5.2	16.6			0.5
俗及風俗ニ關スル罪				16.2	0.2	0.3			
及通關ニ關スル罪				80.4	1.1	0.1			
風俗ニ關スル罪				74.0		0.6			
俗及風俗ニ關スル罪				48.5	1.3				
及通關ニ關スル罪				50.8					
風俗ニ關スル罪				33.6	2.5	7.3			0.2
平均	5.4	1.3	0.1	46.2	2.8	3.3	0.2	0.1	0.1

男																				
憤	過	不	替	恥	迷	病	射	橫	罪	非	出	誘	色	娛	附	自	不	計		
情	失	注	替	辱	信	苦	伴	容	誣	行	來	惑	慾	樂	和	殺	詳			
								60.0	20.1										100.0	
								50.0												100.0
								10.0												100.0
3.0	44.6	50.0																	1.8	100.0
		75.0						25.0							12.5					100.0
		100.0											66.8						3.0	100.0
3.3		1.7						25.0		1.7									1.7	100.0
								10.0												100.0
								15.2		3.0										100.0
								2.1			3.0									100.0
								2.1			3.1	1.6	74.2						1.0	100.0
1.1			0.1				35.0	1.7			1.5	0.6						4.1	0.2	100.0
0.5			5.5				27.4					0.2						0.2	0.2	100.0
							6.9													100.0
10.5							31.7													100.0
								28.9			5.3									100.0
										33.3										100.0
													15.8							100.0
		0.3	1.4																	100.0
0.3		1.3						4.2		0.1	0.4		1.4					1.7	0.5	100.0
	40.0	60.0						1.9			1.0		0.6							100.0
								50.0												100.0
																				100.0
								20.0												100.0
																				100.0
1.0			2.8				0.2	2.9			2.2	0.1							0.5	100.0
																				100.0
1.6			0.6					0.4			1.3								1.3	100.0
3.2								6.5												100.0
1.2								10.4			5.4									100.0
											4.9									100.0
								3.1			0.8									100.0
								23.6												100.0
1.1	0.4	0.7	1.2				0.1	0	17.7	3.1	6	0.1	1.5	0.3	1.3	1.8	0.2		0.4	100.0
14.9								59.7				0.4							0.2	100.0
15.8								60.6												100.0
25.1								64.0	0.7	1.0			0.7							100.0
6.2	1.9	11.2						70.8												100.0
2.8		2.1	0.5				0.1	29.3												100.0
15.4		6.1					1.3	59.8		0.5	0.4	0.1		0.6				0	0.1	100.0
2.2		1.2					0.4	14.3				0.2							0.2	100.0
4.2		0.6						20.6											0.3	100.0
8.9	1.7	2.7						36.7			0.2									100.0
24.2		3.0						22.0												100.0
7.6	0.2	3.4	0.1	0.3	12.4			31.4	0	0.1	0.2	0.1		0.3				0	0.1	100.0
3.7	0.3	1.8	0.8	0	0.2	5.0	10.6	14.4	0	0.1	1.0	0.2	0.8	1.2	0.1				0.3	100.0



第二十二表 體性及犯因

罪	憤	怨	嫉	慾	貧	女	痴	酒	愛
	怒	恨	妬	心	困	誑	情	狂	情
公務ノ執行ヲ妨害スル罪									
犯人藏匿ノ罪	100.0								
放火ノ罪									
水及水利ニ關スル罪									
往來ノ妨害スル罪									
住居ノ妨害スル罪									
秘密書翰ノ偽造ノ罪				50.0					
偽造ノ罪									
偽造ノ罪	20.0	30.0	40.0	10.0					
毀棄ノ罪				6.2	3.7		11.1		2.5
賭博及竊盜ニ關スル罪				47.6		1.8			
賭博及竊盜ニ關スル罪				65.0					
賭博及竊盜ニ關スル罪				190.0					
禮拜所及墳墓ニ關スル罪						16.7			
殺人ノ罪						25.0		50.0	
傷害ノ罪	20.1	72.0		6.0					
過失傷害ノ罪	79.1	4.2							
遺失ノ罪						25.0			
逮捕及誘拐ノ罪	100.0								
略取ノ罪				100.0					
信用及業務ニ對スル罪									
竊盜及強盜ノ罪		1.5		80.4	12.1		1.5		
詐欺及恐喝ノ罪				77.8	11.1				
橫領ノ罪					88.9				
贓物ニ關スル罪					100.0				
毀棄ノ罪		100.0							
平均	5.3	6.5	0.1	37.2	2.3	0.9	1.9		0.3
規則ニ關スル罪				2.7	0.5				
規則ニ關スル罪				2.5					
規則ニ關スル罪				33.4	33.3				
規則ニ關スル罪				24.0	2.5	21.0			3.6
規則ニ關スル罪				59.2		4.5			
規則ニ關スル罪				90.9					
規則ニ關スル罪				100.0					
規則ニ關スル罪				11.1					
規則ニ關スル罪				33.3					8.3
規則ニ關スル罪				28.0	1.4	9.3			1.7
平均	2.6	3.3	0.3	32.5	1.9	5.1	0.9		1.6

別犯人百分比例 (續)

女														計				
懶惰	過失	不注意	習癖	恥辱	迷信	病苦	財帛	核着	罪證隠滅	非行隠蔽	出來心	誘惑	色慾		娛樂	附和隨行	自殺ヲ圖ル	不詳
																		100.0
																		100.0
4.7	49.8	40.5																100.0
																		100.0
																		100.0
																		100.0
									51.0									100.0
																		100.0
																		100.0
																		100.0
									6.2				2.5	67.8				100.0
																	8.1	100.0
1.4			0.7				37.9	1.4			1.1							100.0
									30.0	5.0								100.0
																		100.0
										50.0							8.3	100.0
																		100.0
													100.0					100.0
														25.0				100.0
																		100.0
															2.0			100.0
																		100.0
	100.0																	100.0
																		100.0
																		100.0
																		100.0
																		100.0
																		100.0
																		100.0
																		100.0
																		100.0
																		100.0
0.9	3.7	3.1	0.3	1.4				17.7	3.6									100.0
11.4		5.4							59.5			0.5						100.0
15.0									75.0			2.5						100.0
									33.3									100.0
									14.2									100.0
									31.8			0.4					0.4	100.0
4.6		3.4							1.1									100.0
11.1		92.2																100.0
		8.3							55.6									100.0
		2.5	0.3	0.5				13.8	41.5									100.0
4.9									30.5			0.5	0.3	5.9	0.2	0.2		100.0
2.9	1.9	2.8	0.3	0.9			6.9	8.8	17.2			0.8	0.4	7.4	1.9		0.1	100.0







附 錄



第一表 地方、種族及體性別人口 (明治四十三年十二月現在) 1

區	本島人			內地人			外國人			合計		
	男	女	計	男	女	計	男	女	計	男	女	計
臺北	230,644	206,273	436,917	23,362	17,038	40,400	8,092	818	9,420	262,608	224,129	486,737
基隆	69,061	61,322	130,383	1,858	934	2,792	90	21	111	71,000	62,277	133,280
新竹	106,179	102,053	208,232	1,142	713	1,855	99	13	112	107,420	102,779	210,199
桃園	156,302	149,487	305,789	2,293	1,471	3,764	469	90	559	159,115	151,048	310,163
中壢	285,241	253,265	538,506	5,335	3,525	8,860	553	125	678	291,159	256,815	548,074
苗栗	59,483	51,623	111,106	1,394	686	2,080	51	7	58	60,928	52,316	113,244
南投	273,690	241,708	515,398	5,552	3,810	9,362	494	44	538	279,736	245,562	525,298
嘉義	272,333	245,189	517,522	11,111	7,491	18,602	2,420	291	2,711	285,869	252,881	538,750
台南	121,796	115,970	237,766	3,107	1,837	4,944	326	28	354	125,229	117,835	243,064
高雄	13,036	12,969	26,005	884	537	1,421	70	3	73	13,990	13,509	27,499
澎湖	13,626	11,885	25,511	1,167	562	1,729	128	2	130	14,921	12,449	27,370
金門	24,882	23,141	48,023	1,345	954	2,299	103	2	105	26,330	23,097	49,427
計	1,626,338	1,479,885	3,106,223	58,580	39,468	98,048	13,396	1,444	14,840	1,698,314	1,520,797	3,219,111

第二表 地方及部鄙別人口 (明治四十三年十二月現在)

區	市街		村落	計
	市	街		
臺北	133,400	22,825	353,137	486,737
基隆	10,169	19,216	110,461	139,286
新竹	30,339	10,169	200,030	210,199
桃園	77,488	30,339	279,824	310,163
中壢	77,488	77,488	470,586	548,074
苗栗	13,262	13,262	99,882	113,244
南投	66,906	66,906	458,382	525,298
嘉義	90,719	90,719	448,031	538,750
台南	22,555	22,555	220,509	243,064
高雄	1,871	1,871	25,628	27,499
澎湖	2,705	2,705	24,666	27,370
金門	4,996	4,996	50,431	55,427
計	477,435	477,435	2,741,676	3,219,111

第三表 體性及阿片吸食特許者、非特許者別人口 (明治四十三年十二月現在)

體性	特許者	非特許者	計
男	87,260	1,552,474	1,639,734
女	12,722	1,468,607	1,481,329
計	99,982	3,021,081	3,121,063



2 第四表 體性及年齡級別人口 (明治三十八年十月一日現在)

年 齡 級	男	女	計
十四歲以上滿十五歲.....	32,661	26,707	59,368
十五歲以上滿二十歲.....	169,629	135,439	305,068
二十歲以上滿二十五歲.....	177,630	144,950	322,580
二十五歲以上滿三十歲.....	158,458	127,857	286,315
三十歲以上滿三十五歲.....	137,774	111,112	248,886
三十五歲以上滿四十歲.....	104,751	85,951	190,702
四十歲以上滿四十五歲.....	78,031	66,905	144,936
四十五歲以上滿五十歲.....	67,384	66,118	133,502
五十歲以上滿五十五歲.....	50,819	55,511	106,330
五十五歲以上滿六十歲.....	35,675	44,579	80,254
六十歲以上.....	47,570	80,913	128,483
計.....	1,060,332	946,042	2,006,424

第五表 體性及緣事別人口 (明治三十八年十月一日現在)

緣 事	男	女	計
未 婚 者.....	910,524	600,150	1,510,674
配 偶 者.....	610,516	607,022	1,217,538
離 婚 者.....	74,451	214,624	289,075
不 詳.....	15,219	7,133	22,352
計.....	1,610,810	1,428,935	3,039,751

第六表 體性及職業別人口 (明治三十八年十月一日現在)

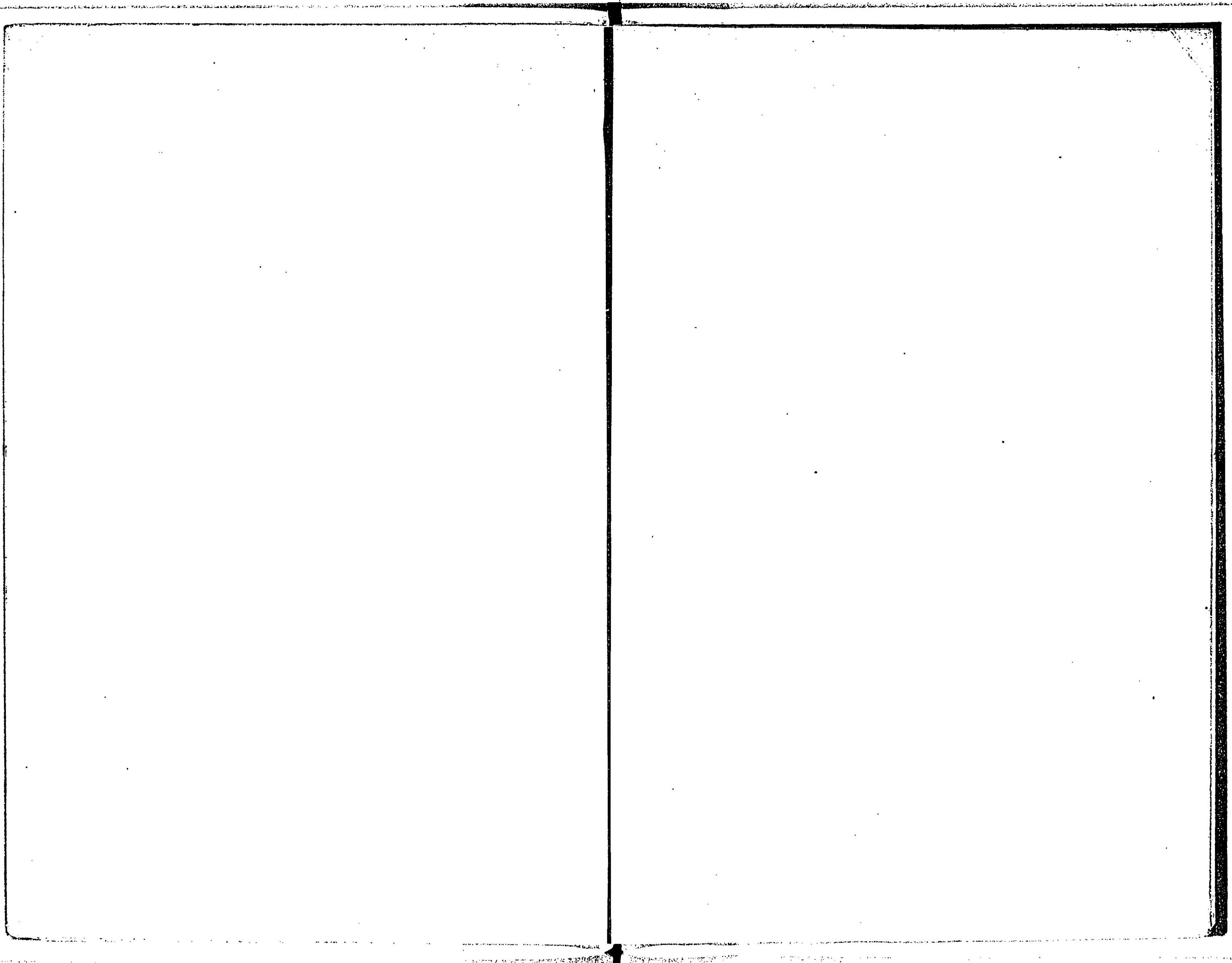
職 業	男	女	計
農業、牧畜、林業、漁業等.....	1,129,773	1,014,457	2,144,230
工 業.....	102,561	89,918	192,479
商 業 及 交 通 業.....	168,628	141,780	310,414
公 務 及 自 由 業.....	42,772	30,968	73,740
其ノ他ノ有業者.....	145,966	123,874	269,840
重田ニ其收入ニヨリ生活スル者.....	18,964	25,708	44,672
無職業及職業ヲ申告セサル者.....	5,152	2,224	7,376
計.....	1,610,810	1,428,935	3,039,751

臺灣總督府總督官房統計課

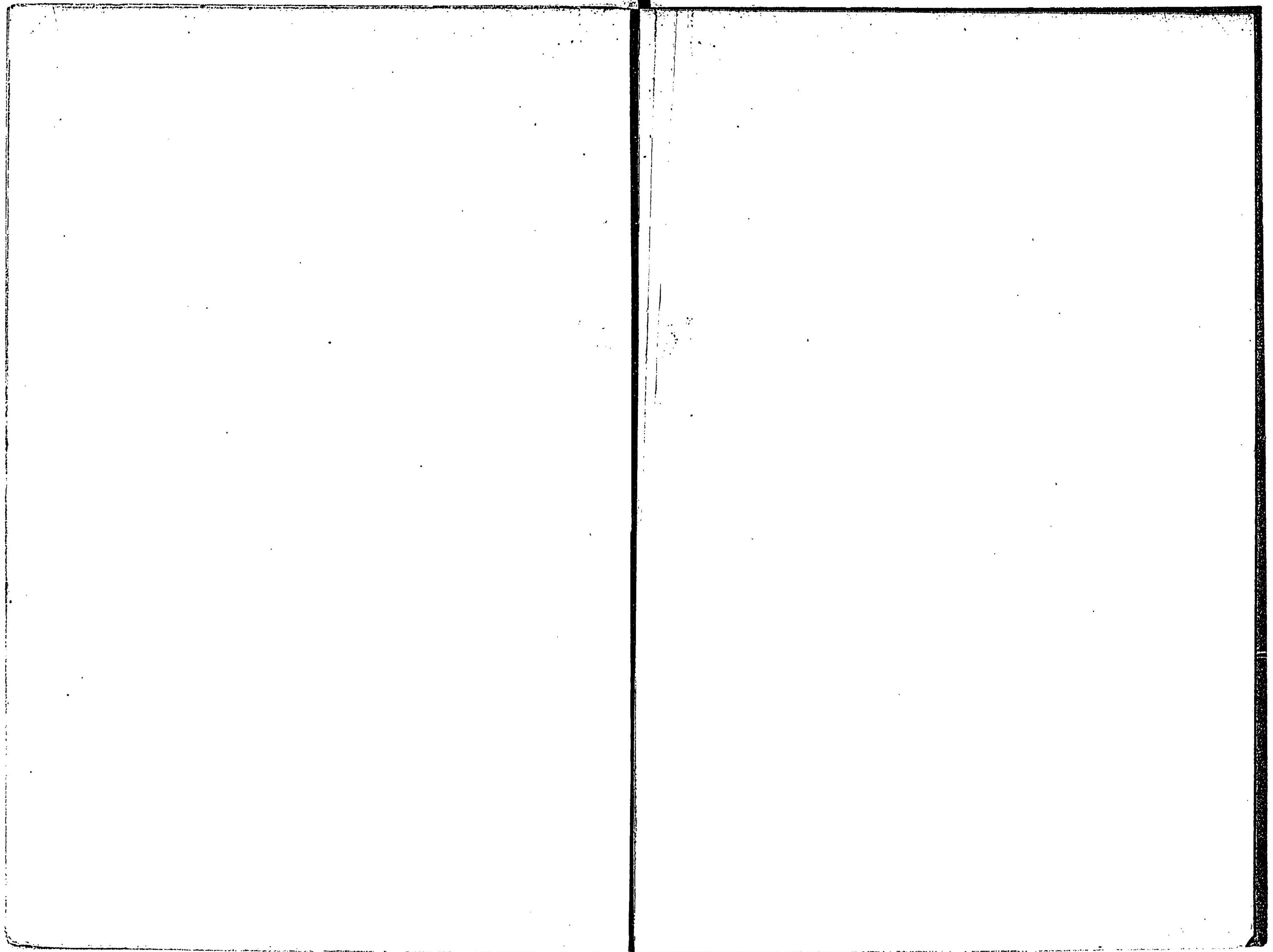
明治四十五年三月二十八日印刷  
 明治四十五年三月三十一日發行

印刷所 臺北北門街二丁目九番戶 臺北活版社  
 印刷人 上田榮太郎







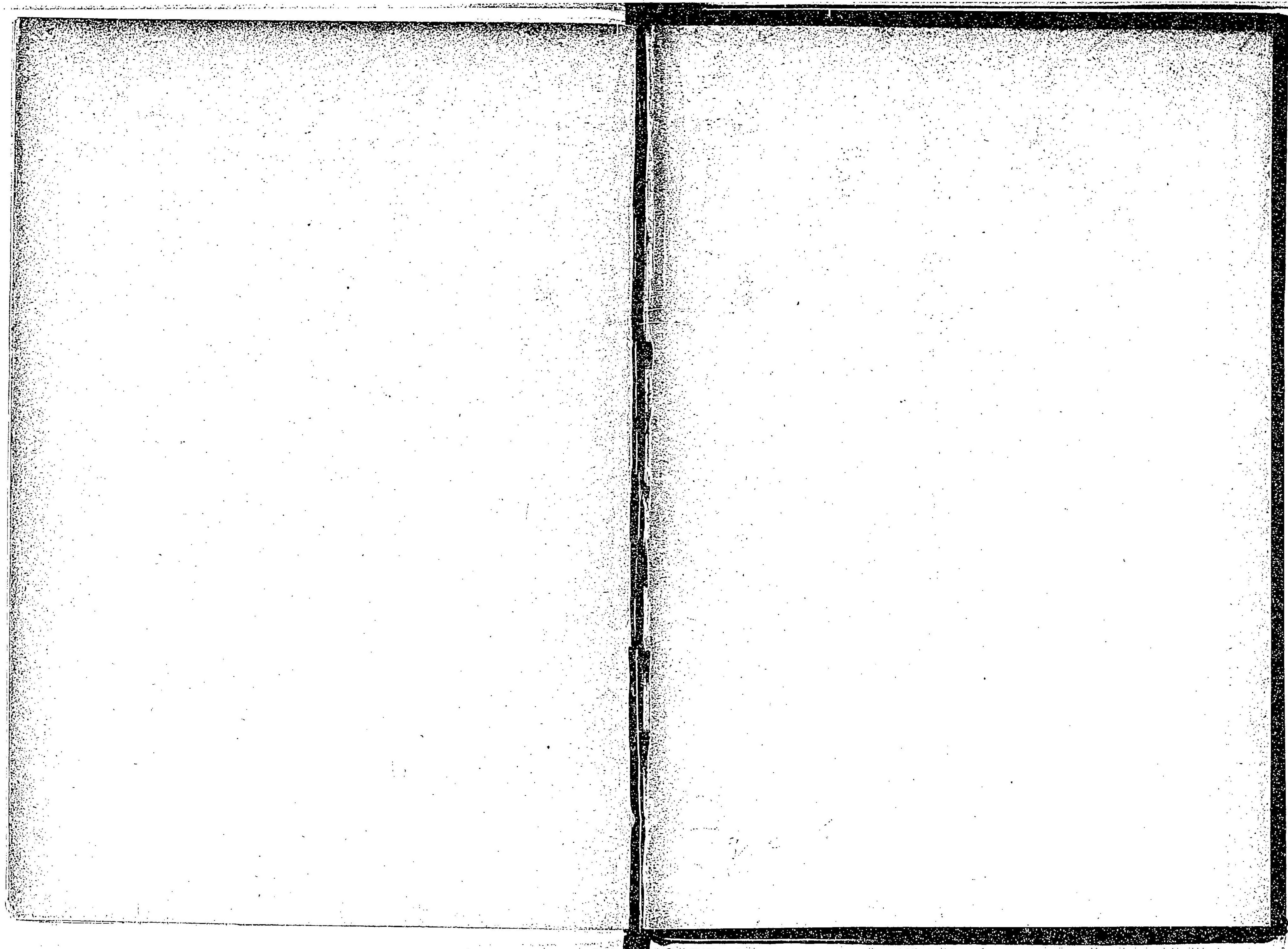




144  
865

153



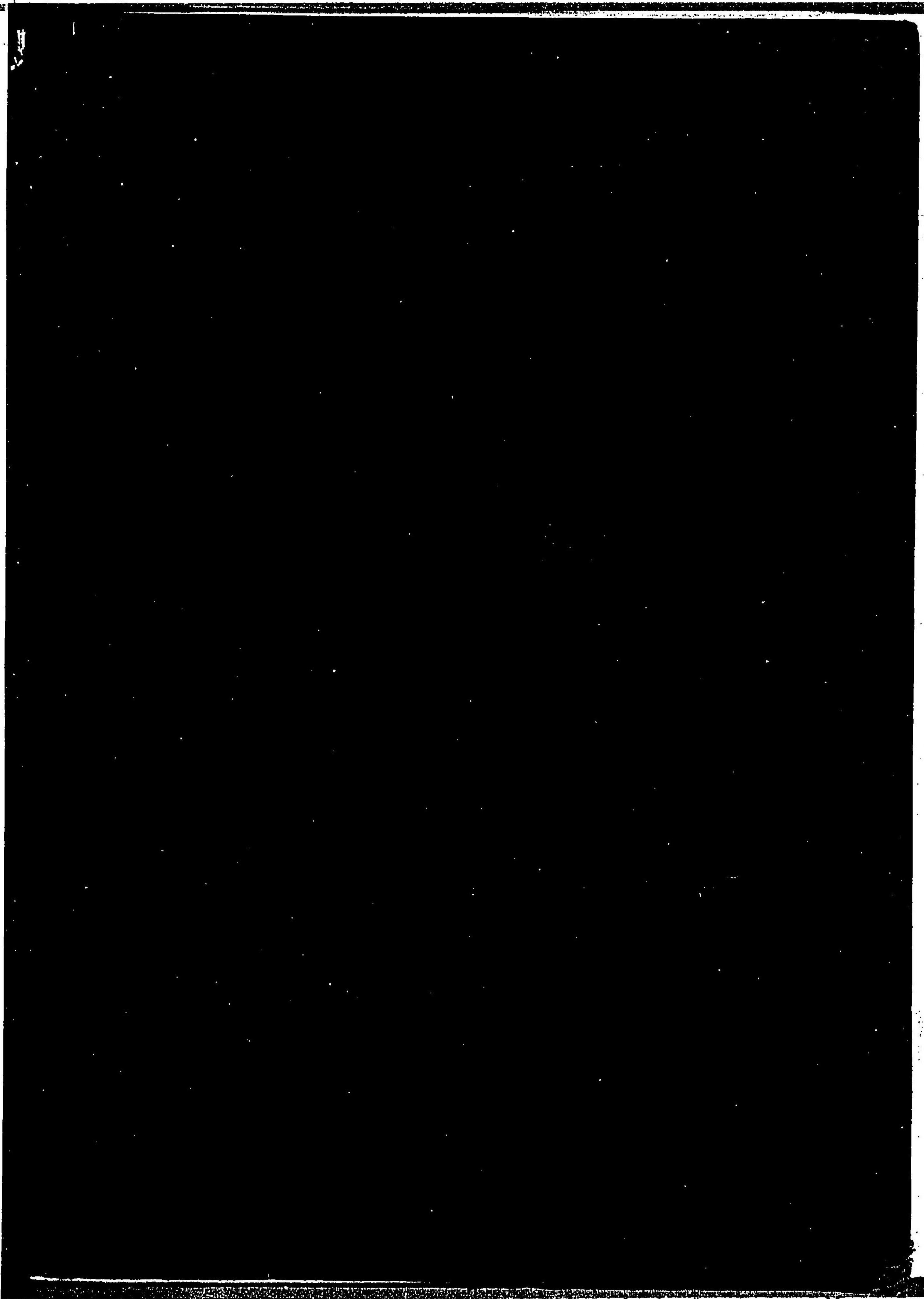




14.4

365







144

865



