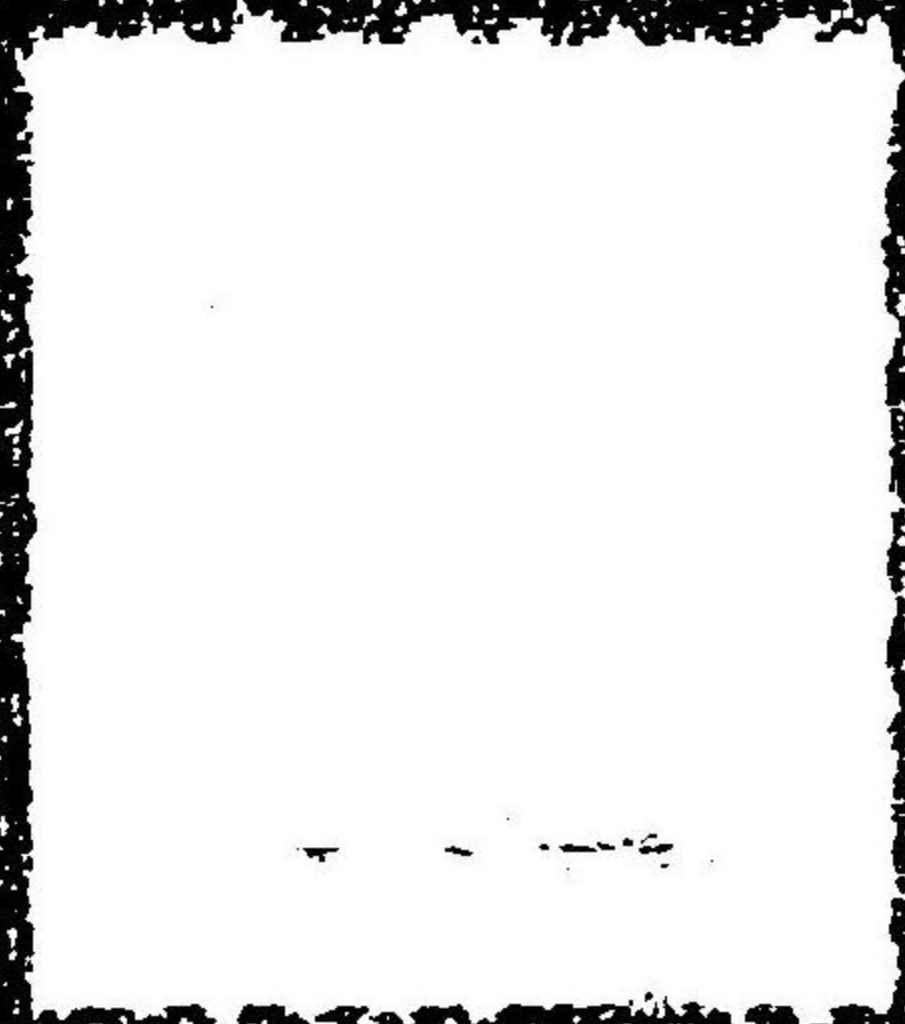
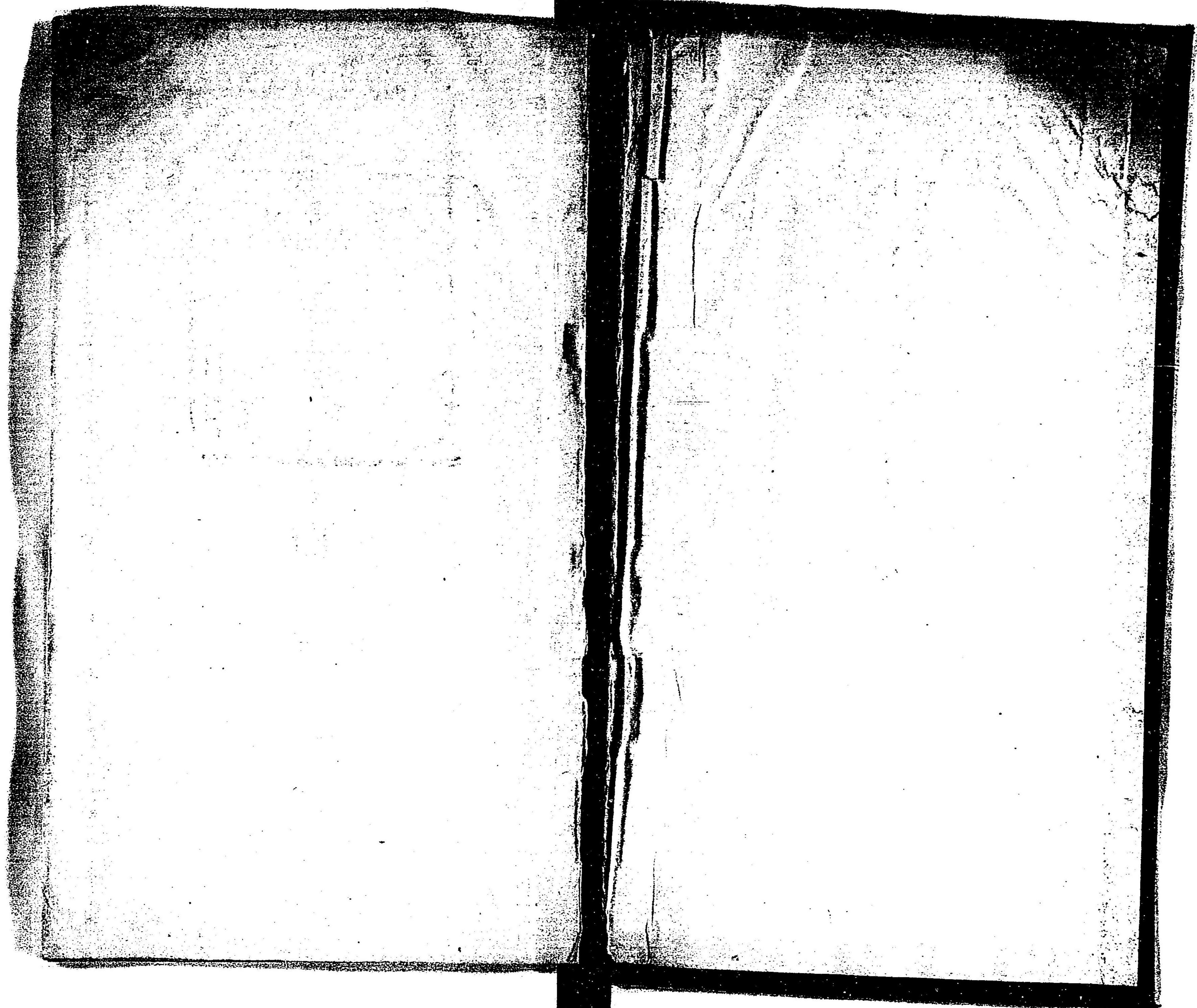


明治
十三年
千葉縣安房郡
勢一斑



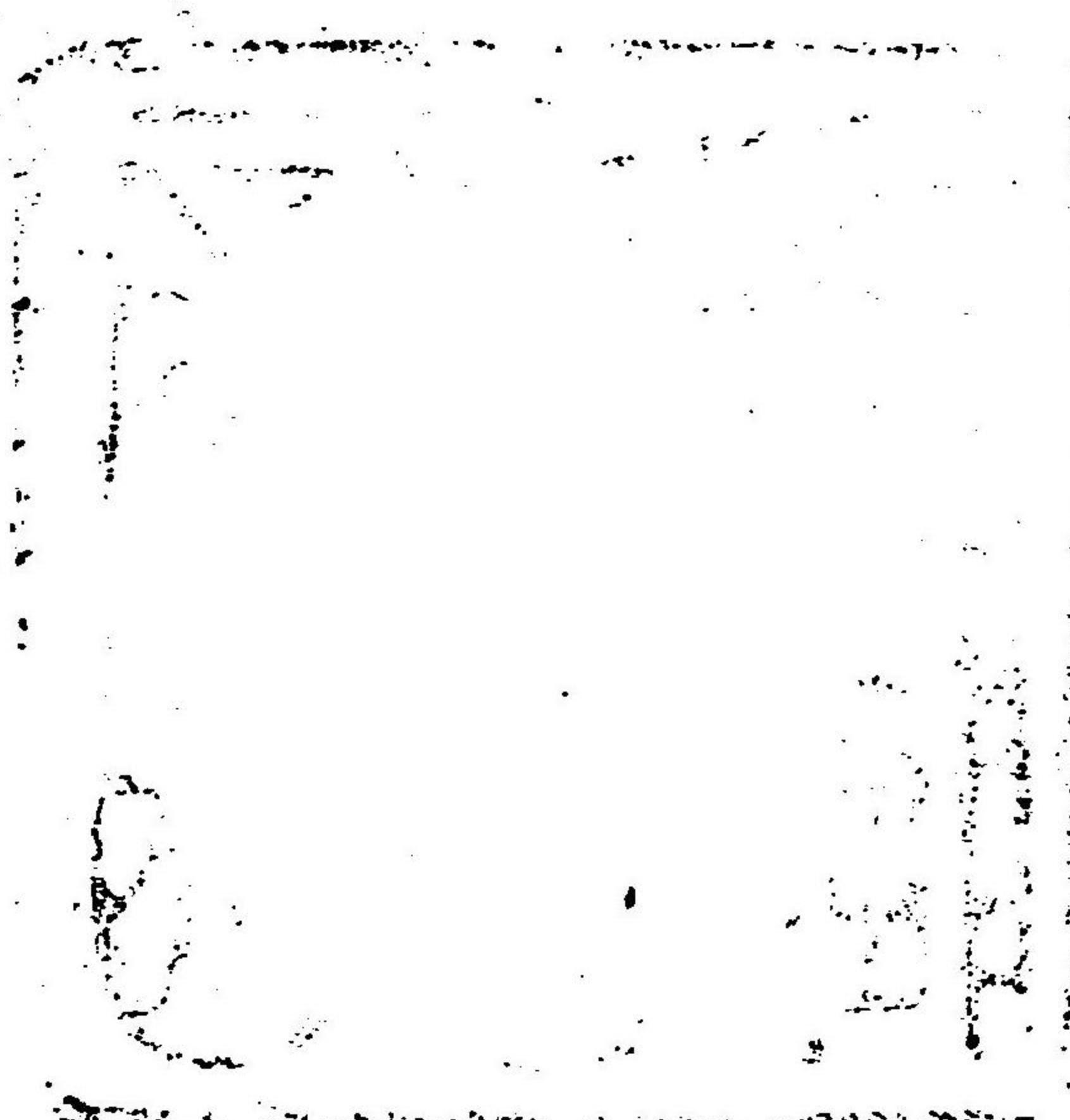


特30
341

四明



千葉縣安房郡
勢一斑



明治四十三年
安房郡々勢一斑

明治四十三年 安房郡々勢一斑

凡例

- 一 本編ハ管内ニ於ケル人口、經濟、社會、政治等各種ノ方面ニ涉リ其主
要ナル事項ヲ抄記シタルモノトス
- 一 本編ハ明治四十三年ノ事實ヲ掲載スルヲ主トセルモ編纂當時迄
ニ知悉スルコトヲ得タルモノハ特ニ四十四年ノ事實ヲモ表示シ
タリ又材料ノ種類ニ依リ比較研究ノ便ニ供セムカ爲既往五ヶ年
或ハ三ヶ年間ノ計數ヲ排列シテ之ヲ表尾ニ掲載シ或ハ別ニ一表
ヲ組成セリ
- 一 本編ハ各町村役場ヨリノ統計報告及關係官衙公私立團體其ノ他
ヨリ直接ニ蒐集セル材料ニヨリ編纂ス
- 一 本編中題目ノ下若ハ見出欄ニ何年ト記スルハ一曆年間ノ調査ニ
凡例

シテ何年度ト謂スルハ會計年度ノ調査トス又何年未現在トアル
 ハ其ノ年十二月三十一日ノ現在ナリ
 一 數位ハ概子圓、石、貫、斤、町、反、等ヲ以テ單位トシ單位以下ノ端數ハ大
 抵四捨五入ノ法ニ據ルト雖特ニ單位以下ノ數ヲ表示スル必要ア
 ルモノハ「〇」ヲ附シ尙ホ掲載スヘキ事實ナキモノハ「―」ヲ附シ調査
 未了及事實ノ疑ハシキモノハ「？」ヲ附セリ

明治四十四年十二月

千葉縣安房郡

明治四十三年安房郡々勢一斑目次

土地之部

第一	本郡ノ位置	三
第二	面積廣袤	三
第三	周圍及沿岸線	四
第四	町村區劃及役場位置	四
第五	警察區劃	七
第六	區裁判所登記事務區劃	八
第七	稅務區劃	九
第八	國有地	九
第九	民有租地	一〇
第一〇	耕地整理	一四

目次

氣象之部

- 第一一 氣溫及濕度ノ一.....一六
- 第一二 氣溫及濕度ノ二.....一六
- 第一三 雨雪量.....一七
- 第一四 風向及雲向回数.....一八
- 第一五 天氣日數.....一九
- 第一六 霜雪期節.....一九

戶口之部

- 第一七 戶數及人口.....二〇
- 第一八 本籍人有配偶者無配偶者生年別.....二四
- 第一九 本籍人口戶主家族別.....三〇
- 第二〇 本籍人口動態.....三三
- 第二一 町村出入人口.....三七

學事之部

- 第二二 公私立諸學校.....四〇
- 第二三 學齡兒童.....四一
- 第二四 小學校及小學校教員.....四五
- 第二五 小學校兒童.....五〇
- 第二六 小學校教員月俸別.....五六
- 第二七 小學校資產.....五七
- 第二八 小學校經費ノ一(收入).....六〇
- 第二九 小學校經費ノ二(支出).....六四
- 第三〇 實業諸學校資產.....六七
- 第三一 實業諸學校經費ノ一(收入).....六七
- 第三二 實業諸學校經費ノ二(支出).....六八
- 第三三 郡立安房高等女學校資產.....六八

目次

第三四	郡立安房高等女學校經費	六九
第三五	縣立安房中學校資產	六九
第三六	縣立安房中學校經費ノ一	七〇
第三七	縣立安房中學校經費ノ二	七〇
第三八	小學校教員住宅	七一
第三九	教育表彰者	七二
第四〇	教育會	七五

四

衛生之部

第四一	醫師藥劑師	七六
第四二	齒科產婆鍼灸治其他	七九
第四三	現任人死亡者病症別	七九
第四四	傳染病患者及死亡	八一
第四五	種痘成績	八一

社寺之部

第四六	神社及寺院	八二
第四七	著名神社	八五
第四八	著名寺院	九四

兵事之部

第四九	陸軍々人	一〇六
第五〇	海軍々人	一〇九
第五一	徵兵検査人員	一一三
第五二	壯丁体格検査成績	一一三
第五三	壯丁身長區分	一一四
第五四	壯丁教育程度	一一四
第五五	壯丁トヲホム及花柳病	一一四
第五六	海軍志願兵	一一七

目次

五

農業之部

第五七	耕作地ノ廣狹ニヨリ區別シタル農家ノ一	一一二
第五八	耕作地ノ廣狹ニヨリ區別シタル農家ノ二	一一三
第五九	田畑自作地及小作地反別	一一五
第六〇	苗代田面積	一二八
第六一	米作付反別及收穫高	一三一
第六二	麥作付反別及收穫高	一三五
第六三	食用特用農産物ノ一	一三八
第六四	食用特用農産物ノ二	一四一
第六五	果實及苗類ノ一	一四五
第六六	果實及苗類ノ二	一四八
第六七	養蠶ノ一	一五〇
第六八	養蠶ノ二	一五三
第六九	桑畑及茶畑	一五四

牧畜之部

第七〇	牛馬	一五七
第七一	牛馬用役別	一六二
第七二	豚	一六五
第七三	屠畜	一六八
第七四	牛乳	一六九
第七五	乳製品	一六九
第七六	家禽ノ一	一七〇
第七七	家禽ノ二	一七一
第七八	種牡牛馬及獸醫蹄鐵工	一七四

山林之部

第七九	國有林野	一七八
第八〇	公有社寺私有林	一八一

目次

第八一	公有社寺有林植栽	一八四
第八二	公有社寺有林伐採ノ一	一八五
第八三	公有社寺有林伐採ノ二	一八七
第八四	公有社寺有林伐採ノ三	一八八
第八五	公有社寺有林產物	一八八
第八六	林產物用材及雜類種別	一九二
第八七	鳥獸獵	一九三

水產之部

第八八	漁村ノ配置	一九四
第八九	漁船	一九四
第九〇	漁網	一九七
第九一	水產漁獲物ノ一	一九九
第九二	水產漁獲物ノ二	二〇二
第九三	水產製造物ノ一	二〇六
第九四	水產製造物ノ二	二〇九
第九五	水產養殖	二二二

工業之部

第九六	諸工場	二二三
第九七	工業物產額ノ一	二二四
第九八	工業物產額ノ二	二二七
第九九	工業物產額ノ三	二三〇
第一〇〇	蠶糸	二三三
第一〇一	疊表及莫產	二三五
第一〇二	煉瓦及瓦	二三六
第一〇三	藁製品	二三七
第一〇四	藤竹製品	二二七

第二〇五 油類 二二九

第二〇六 工產物雜類 二三〇

第二〇七 織物 二三三

第二〇八 辭及味噌 二三五

第二〇九 雜詰 二三五

會社及組合之部

第一一〇 會社 二三六

第一一一 產業組合 二三八

第一一二 產牛組合 二四〇

第一一三 酒造組合 二四〇

第一一四 水產組合 二四〇

第一一五 町村漁業組合 二四一

第一一六 町村漁業組合經費ノ一(收入) 二四七

第一一七 町村漁業組合經費ノ二(支出) 二五一

物價及勞銀之部

第一一八 米價 二五八

第一一九 重要品物價 二五八

第一二〇 重要水產物平均相場 二六〇

第一二一 諸雇賃錢 二六二

金融之部

第一二二 銀行 二六四

第一二三 銀行預金及貸付金 二六六

第一二四 銀行手形及爲替 二六八

第一二五 銀行金利抵當別 二六九

第一二六 地所建物船舶ノ賣買金高 二七〇

目次

第一二七	地所建物書質入金高	二七〇
第一二八	賣買贈與質入相續登記件數	二七一
第一二九	質屋ノ貸金	二七二
第一三〇	質屋ノ金利歩合	二七五

貯蓄之部

第一三一	郵便貯金	二七六
第一三二	勤儉貯蓄	二七八
第一三三	組合貯金	二八八
第一三四	銀行貯蓄預金ノ一	二九一
第一三五	銀行貯蓄預金ノ二	二九三
第一三六	銀行貯蓄預金ノ三	二九四

運輸交通之部

第一三七	車輛	二九五
第一三八	船舶	二九九
第一三九	郵便	二九九
第一四〇	電信	三〇三
第一四一	港灣出入船舶其ノ一	三〇五
第一四二	港灣出入船舶其ノ二	三〇七
第一四三	港灣輸出入貨物	三〇九
第一四四	夏季旅客	三一二
第一四五	夏季旅客(內譯其ノ一)	三一二
第一四六	夏季旅客(內譯其ノ二)	三一三
第一四七	夏季旅客(內譯其ノ三)	三一五

土木之部

第一四八	道路ノ延長	三一九
------	-------	-----

目次

第一四九 道路線及距離……………三一九
 第一五〇 著大ノ橋梁……………三二一

租 稅 之 部

第一五一 租 稅……………三二五
 第一五二 國 稅……………三二八
 第一五三 縣 稅……………三三一
 第一五四 町 村 稅……………三三五
 第一五五 國稅課稅標準(其ノ一)……………三三八
 第一五六 國稅課稅標準(其ノ二)……………三四一
 第一五七 縣稅課稅標準(其ノ一)……………三四四
 第一五八 縣稅課稅標準(其ノ二)……………三四七
 第一五九 町村稅課率……………三五〇
 第一六〇 縣稅戶數割納額別戶數……………三五五

郡 及 町 村 經 濟 之 部

第一六一 郡 歲 入……………三五八
 第一六二 郡 歲 出(經 常 部)……………三五八
 第一六三 郡 歲 出(臨 時 部)……………三五九
 第一六四 町 村 歲 入(其ノ一)……………三六〇
 第一六五 町 村 歲 入(其ノ二)……………三六三
 第一六六 町 村 歲 出(經 常 部 其ノ一)……………三六六
 第一六七 町 村 歲 出(經 常 部 其ノ二)……………三六九
 第一六八 町 村 歲 出(臨 時 部)……………三七二

財 產 之 部

第一六九 郡 有 財 產……………三七六
 第一七〇 町 村 基 本 財 產……………三七八
 第一七一 町 村 有 財 產……………三八一

目 次

第一七二	部落有財產	三八四
第一七三	小學校基本財產	三八七
第一七四	學區有財產	三九〇
第一七五	町村債	三九二

議會及官公吏之部

第一七六	議員及選舉有權者	三九三
第一七七	郡職員及町村吏員	三九四

雜之部

第一七八	郡農會經費(收入)	三九五
第一七九	郡農會經費(收支)	三九五
第一八〇	町村農會經費(收入)	三九六
第一八一	町村農會經費(支出)	三九九

第一八二	暗渠排水實施	四〇二
第一八三	日本赤十字社々員	四〇三
第一八四	愛國婦人會々員	四〇六
第一八五	帝國水難救濟會々員	四〇九
第一八六	郡設置業講習所成績	四一二
第一八七	農業生產調查區劃	四一三
第一八八	農業生產調查費	四一六

附

錄

(各郡比較)

第一	面積人口	一
第二	民有々租地	二
第三	學齡兒童	三
第四	米麥	五
第五	水產漁獲物及製造物	六

目次

千葉縣安房郡内町村間里程表

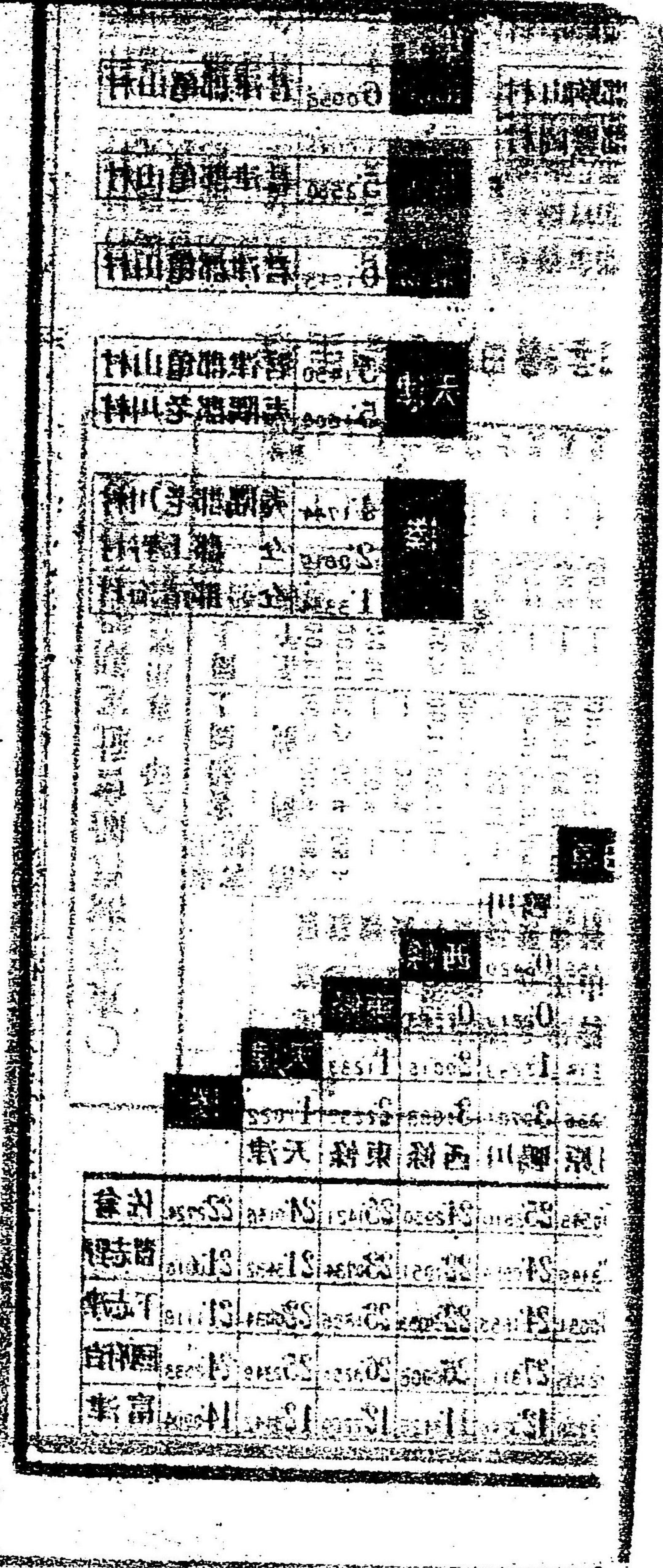
直達里程	安房郡	
	東京	千葉
351306	241921	北條町 北條
361519	272134	長尾村 長尾
372316	262991	神戸村 神戸
380650	271905	富崎村 富崎
371028	261693	西岬村 西岬
352545	243200	館山町 館山
360539	251150	豊津村 豊津
361304	252110	豊房村 豊房
360201	252916	館野村 館野
363106	260121	九重村 九重
352228	252949	稲都村 稲都
341038	231651	那古町 那古
340431	231046	船形町 船形
332451	223100	八束村 八束
332418	223633	富浦村 富浦
320001	210616	岩井村 岩井
310759	201408	勝山町 勝山
300626	191241	保田町 保田
321100	211715	佐久間村 佐久間
331137	221732	平群村 平群
350639	240654	瀧田村 瀧田
352482	241908	國府村 國府
300937	281552	白濱村 白濱
390924	281539	七浦村 七浦
373338	270938	磯町 磯
370318	260933	健田村 健田
353479	250432	千歳村 千歳
351249	241904	豊田村 豊田
341809	232224	凡村 凡
340959	231006	北三原村 北三原
350417	241032	南三原村 南三原
342753	233408	和田町 和田
321311	221926	江見村 江見
323058	220113	大海村 大海
312602	203217	曾呂村 曾呂
310130	200745	大山村 大山
302752	195407	吉尾村 吉尾
300259	190911	由基村 由基
301923	191946	田原村 田原
312025	202651	鴨川町 鴨川
293923	190446	西條村 西條
302216	192831	東條村 東條
291314	181929	天津町 天津
281458	172113	湊村 湊
東京	千葉	町村名
300823	331026	佐倉 (印旛郡佐倉町)
310037	300634	野田 (千葉縣野田町)
280226	311139	下志津 (印旛郡下志津村)
312241	342554	國府台 (東葛飾郡國府台町)
132252	162305	富津 (若狹郡富津町)

航復		航往		航復		航往	
東鴨天小興松勝	東京勝浦間航路	勝松興小天鴨東	東京勝浦間航路	其金品横浦湊金保勝富船那北館	東京勝浦間航路	館北那船富勝保金湊浦湊品品金東	東京勝浦間航路
京川津湊津部浦	東京勝浦間航路	浦部津湊津川京	東京勝浦間航路	京杉川湊須賀	東京勝浦間航路	山杉川湊須賀	東京勝浦間航路
發發發發發發發	東京勝浦間航路	發發發發發發發	東京勝浦間航路	發發發發發發發	東京勝浦間航路	發發發發發發發	東京勝浦間航路
午後	午前	午後	午前	午後	午前	午後	午前
10:00	11:00	10:00	11:00	10:00	11:00	10:00	11:00

隣郡接續町村間里程

10759	君津郡金谷村	23531	君津郡豊岡村
30500	全郡竹岡村	51354	全郡三島村
42900	全郡天津村	70047	全郡秋元村
32229	全郡駒山村	41423	君津郡三島村
31433	君津郡駒山村	52923	全郡龜山村
31948	君津郡駒山村	60058	君津郡龜山村
20617	全郡豊岡村	52500	君津郡龜山村
		61243	君津郡龜山村
		51450	君津郡龜山村
		51600	夷隅郡老川村
		41744	夷隅郡老川村
		20619	全郡上野村
		13354	全郡清海村

○東京灣汽船會社定期船發着表
(△印ハ専用客船發着ス)



郡内全體之狀況

位置

我安房郡ハ千葉縣ノ最南端ニ位シ北緯三十四度五十分ニ起リ三十五度十一分ニ終リ東經百三十九度四十五分ニ起リ百四十四度十四分ニ及ブ

動

北ハ山脈ヲ以テ付津、夷隅ノ二郡ニ界シ東南ノ一帯ハ太平洋ニ面シ西ハ東京灣ヲ隔テ、神奈川縣ニ對シ三面海ヲ環ラシ東四十里二十六町南北七里二十三町面積三十五方里九五ヲ有シ全縣下ノ八分ノ一強ヲ占ム

口

明治四十三年十二月末日現在ニ於ケル本籍人口ハ十八萬三千九百八十八人現住人口ハ十七萬四千六百十人ニシテ戸數三萬三百二十五戸ナリ

壤

房總山脈ニ接續スル山間一帯ノ地質ハ概テ第三紀層ナルモ其ノ他ノ丘陵平原及耕地ノ大部ハ第四紀新層之ヲ占ム

洪積地方ノ土質ハ主トシテ凝灰岩ノ分解ヨリ成リ適度ニ腐性ヲ混在スルヲ以テ山ハ林業ニ適シ耕地ハ亦農業ニ適セリ殊ニ西南部ノ海岸ヲ距ルコト遠カラザル第四紀新層地ニハ漸次園藝農業ノ發達ヲ見ルニ至レリ

郡内全體之狀況

土地之部

地勢 郡内ハ概シテ山地多ク殊ニ鋸山、富山、伊豫ヶ岳、高塚山、愛宕山、清澄山等ノ高峰峻嶺蜿蜒數里ニ連亘シ平坦ノ地ヲ見ルコト稀ナリ平久里川、保田川、丸山川、三原川、曾呂川、加茂川等ノ諸川ハ山岳起伏ノ間ヲ縫ヒ内外海ニ注キ是等流域ニ沿フテ稍廣キ耕地ノ散在ヲ見ル而シテ山岳連亘シテ海ニ迫マル所岩礁相擁シテ漁港トナリ海岸ノ屈曲ハ著シクシテ大小ノ島嶼其ノ間ニ點在シテ天然ノ景勝ニ富ミ其ノ延長三十一里十町ニ達ス加フルニ黒潮暖流ハ其ノ前面ヲ東西ニ横流スルヲ以テ水族ノ棲息ニ適シ沿海到ル所漁場ナラサルハナク漁村ナラサルハナシ漁撈ノ利實ニ縣下ニ冠タリ

氣候 氣候ハ寒暑ニ偏セス概シテ温和ニシテ大寒ト雖積雪甚タ稀ナリ殊ニ東南海岸ノ如キハ一層溫暖ニシテ結氷ヲ見ルコト少シ而シテ其ノ最モ高温ナルハ富崎ヨリ白濱ニ至ル地方ニシテ年平均華氏六十一度最モ低温ナルハ北部山間地方ニシテ年平均華氏五十七度ナリ而シテ最高低ノ較差即晝夜寒暖ノ差ハ沿海ニ少ナク山間ニ入ルニ隨ヒ多クナレリ

交通 陸ニハ未ダ鐵路ノ布設ナク又舟筏ノ便ナシト雖到處道路ノ修理就リ馬車、人車、自轉車等ノ通行繁ク海上ニハ西海岸各要地ト京濱及横須賀間トニ日々數回汽船ノ往復スルアリ又東海岸ヨリ直接東京ニ往復スルモノアリテ交通運輸便ナリトス

産業 住民ノ産業ハ農業其ノ首ヲ占メ水産業第二位ニアリ商業之ニ次キ工業ハ規模小ナリト雖織機製網ノ事業等年々増加ノ傾向アリ又森林モ尠ナカラサルヲ以テ木材薪炭等ノ産額少シトセス

郡	役所	地名	村名	經緯度
北	極	北條	北條	一三九・五〇分
南	極	湊	内浦	一三九・〇〇分
西	極	白濱	洲崎	一四〇・一四
東	極	東濱	東崎	一三九・四五
北	極	東條	北條	一三九・五〇
東	極	和泉	北條	一三九・五〇
南	極	和泉	北條	一三九・五〇
西	極	和泉	北條	一三九・五〇
東	極	和泉	北條	一三九・五〇

全	管	積	廣	表
部	部	方里	里町	里町
		三五・九五	一〇・二六	七・二三
		(東西)	(南北)	

第三 周圍及沿岸線

全 管 沿岸線

第四 町村區劃及役場位置

明治四十三年末現在

町村名	大字	名	役場所在地
北條	北條、新宿、長須賀、上野原、湊、高井、八幡	北條	一、(九)番地
館山町組合	館(元館山)下(元下真倉)上(元上真倉)沼(元沼) 柏(元柏崎浦)宮(元宮城)笠(元笠名)大(元大賀)	館	一、(六)番地ノ二
西岬村	香、瀨見、濱田、見物、加賀名、波左間、坂田、洲崎、川名、伊戸、坂足、坂井、小沼	見物	一、(二)番地
神戶村	大神宮、犬石、龍岡、佐野、中里、洲宮、茂名、藤原、布沼、布良、相濱	犬石	一、(四)番地
寬崎村	瀧口、根本	布良	三、(四)番地ノ一
長尾村	西島田、東長田、大戸、岡田、出野尾、古茂口、南條、飯沼、山萩、作名、神餘、畑	瀧口	一、(四)番地ノ二
豐房村		大戸	一、(八)番地

町村名	大字	名	役場所在地
節野村	國分、山本、大綱、安布里、廣瀬、腰越、稻	山本	一、(〇)番地
九重村	藪、水玉、竹、大井、江田、安東、水岡、二子、寶具	安東	一、(一)番地ノ一
稻都村	池ノ内、御庄、山名、中	御庄	一、(二)番地
那古町	那古、正木、龜ヶ原、小原	那古	三、(六)番地
船形町	船形、川名	船形	四、(四)番地ノ二
八束村	丹生、宮本、大津、居倉、手取、福澤、深名、青木	深名	四、(五)番地ノ二
富浦村	南無谷、原岡、多々良	原岡	三、(九)番地
岩井村	市部、久枝、檢儀谷原、二部、合戸、宮谷、竹ノ内、高崎、小浦	久枝	九、(三)番地ノ四
勝山町	加知山、下佐久間、岩井袋、龍鳴	加知山	三、(五)番地
保田町	吉濱、大帷子、大六、本郷、元名、江月、小保田、市井原、横根	本郷	一、(四)番地
佐久間村	才(元佐久間下)口(元佐久間中)ハ(元奥山)ニ(元大崩)	口	五、(〇)番地
平群村	平久里中、山田、荒川、平久里下、犬掛、吉澤、川上、井野	平久里中	三、(九)番地
瀧田村	上瀧田、下瀧田、増間、千代、三坂、上堀、下堀	下瀧田	三、(三)番地
國府村	谷向、明石、海老敷、大學口、山下、川田、本織、府中	谷向	四、(七)番地

土地之部

五

四

四三・一七
三一・一〇

町村名	大字	名	役場所在地
白濱村	白濱、乙濱		三、六四番地
七浦村	白間津、大川、千田、平磯		三五番地
磯町	南朝夷、北朝夷、平館、忽戸、川口		一、三七番地
健田村	川戸、瀬戸、大貫、宇田、牧田		九〇三番地ノ二
千歳村	白子、川合、峰、安馬谷、久保		二、七四番地
豊田村	加茂、杵見、岩糸、西原、小戸		二、六二番地ノ一
丸三原村	宮下、川谷、石堂、石堂原、珠師ヶ谷、前田、丸本郷、大井、嶺岡柱本牧		三三番地ノ一
北三原村	黒岩、小川、上三原、小向、布野、礎森、五十蔵		五〇四番地
南三原村	中三原、下三原、沼、松田、海發、白渚		三五番地ノ三
和田町	和田、眞浦、仁我浦、柴、花園		四九四番地
江見村	西江見、東江見、青木、内遠野、眞門、外堀		三五番地ノ二
大海村	天面、西山、岡波太、濱波太、吉浦、大夫崎		五五番地

六

町村名	大字	名	役場所在地
曾呂村	畑(元星ヶ畑)西(元西野尻)東(元東野尻)三(元三子)宮(元宮野下)代(元代野)仲(元仲居)上(元上野)嶺岡東牧	上	二五番地ノ二
大山村	平塚、金束、古畑、佐野、釜沼、奈良林、嶺岡西牧	金束	三三番地
吉尾村	大幡、北風原、松尾寺、寺門、細野、横尾、大川面、宮山、仲	松尾寺	四七番地
由基村	北小町、南小町、成川、上小原、下小原	成川	三三番地ノ三
田原村	池田、押切、京田、太田學、竹平、坂東、川代、太尾、來秀、大里	坂東	二〇番地ノ二
鴨川町	前原、横渚、貝渚、磯	前原	三番地
西條村	打墨、粟斗、花房、八色、滑谷	八色	九四番地
東條村	廣場、西、東、和泉	西	三〇番地ノ二
天津町	天津、濱荻、清澄	天津	四番地
湊村	内浦、小湊	内浦	一九九番地

計

十町三十四村

第五 警察區劃
土地之部

七

署名	所在地	管轄町村名
北條警察署	北條町 北條	北條町、館山町、豊津村、西岬村、神戸村、富崎村、長尾村、豊房村、瀧野村、九重村、稻都村、那古町、船形町、八束村、富浦村、瀧田村、國府村
勝山分署	勝山町 加知山	勝山町、保田町、佐久間村、岩井村、平群村
勝分署	勝町 南朝夷	白濱村、七浦村、磯町、健田村、千歳村、豊田村、丸村
鴨川分署	鴨川町 前原	北三原村、南三原村、和田町、江見村、江見村、大海村、曾呂村、大山村、吉尾村、由基村、鴨川町、西條村、東條村、天津町、湊村

第六 區裁判所登記事務區劃	所名	所在地	管轄町村名
北條區裁判所	北條町 北條	北條町、館山町、豊津村、西岬村、神戸村、富崎村、長尾村、豊房村、瀧野村、九重村、稻都村、那古町、船形町、八束村、富浦村、瀧田村、國府村	
加知山出張所	勝山町 加知山	岩井村、勝山町、保田町、佐久間村、平群村	

第七 稅務區劃	名稱	所在地	管轄區域
南朝夷出張所	南朝夷	勝町 南朝夷	白濱村、七浦村、磯町、健田村
南三原出張所	南三原	南三原村 下三原	千歳村、豊田村、丸村、北三原村、南三原村、和田町、江見村
鴨川出張所	鴨川	鴨川町 前原	大海村、曾呂村、田原村、鴨川町、西條村、東條村、天津町、湊村
吉尾出張所	吉尾	吉尾村 松尾寺	太山村、吉尾村、由基村

第八 國有地	年次	社寺地	官衙學校其他ノ用地	山林	原野	池沼	其他	合計
四十四年	四十四年	六九六	一一〇	四四四	三三三	一〇八八	二九五	一、二五二
四十二年	四十二年	七〇二	一一〇	四四五	四一五	一〇九二	二七四	一、三三二
四十一年	四十一年	七一〇	一一〇	四五七	四四〇	一〇九八	二八〇	一、三四四

土地之部

第九 民有々租地

明治四十四年一月一日現在

町村名	第一類		第二類		第三類		第四類		第五類		第六類		第七類		第八類		第九類		第十類		計			
	田	畑	宅地	鹽田	鑛地	鑛泉場	山林	原野	池沼	牧場	雜種地	計	田	畑	宅地	鹽田	鑛地	鑛泉場	山林	原野		池沼	牧場	雜種地
北條町	三三三反	一四六反	七二反	〇反	〇反	〇反	一五三反	七〇反	〇反	〇反	〇反	一四六反	〇反	〇反	〇反	〇反	〇反	〇反	〇反	〇反	〇反	〇反	〇反	一四六反
組 藤山町	八九三反	三三六反	三三〇反	〇反	〇反	〇反	一五三反	七〇反	〇反	〇反	〇反	一四六反	〇反	〇反	〇反	〇反	〇反	〇反	〇反	〇反	〇反	〇反	〇反	一四六反
合 登津村	四〇三反	七四三反	一五〇反	〇反	〇反	〇反	一五三反	七〇反	〇反	〇反	〇反	一四六反	〇反	〇反	〇反	〇反	〇反	〇反	〇反	〇反	〇反	〇反	〇反	一四六反
西 岬村	三三三〇反	七一九反	七八九〇反	〇反	〇反	〇反	一五三反	七〇反	〇反	〇反	〇反	一四六反	〇反	〇反	〇反	〇反	〇反	〇反	〇反	〇反	〇反	〇反	〇反	一四六反
神 戸村	五二五二反	二五五九反	九二四六反	〇反	〇反	〇反	一五三反	七〇反	〇反	〇反	〇反	一四六反	〇反	〇反	〇反	〇反	〇反	〇反	〇反	〇反	〇反	〇反	〇反	一四六反
富 崎村	二九〇五反	二七三九反	一〇〇三九反	〇反	〇反	〇反	一五三反	七〇反	〇反	〇反	〇反	一四六反	〇反	〇反	〇反	〇反	〇反	〇反	〇反	〇反	〇反	〇反	〇反	一四六反
長 尾村	三三九四反	一七三三反	四二七五反	〇反	〇反	〇反	一五三反	七〇反	〇反	〇反	〇反	一四六反	〇反	〇反	〇反	〇反	〇反	〇反	〇反	〇反	〇反	〇反	〇反	一四六反
豐 房村	二七九四反	二九六四反	二九八二反	〇反	〇反	〇反	一五三反	七〇反	〇反	〇反	〇反	一四六反	〇反	〇反	〇反	〇反	〇反	〇反	〇反	〇反	〇反	〇反	〇反	一四六反
館 野村	二二九六反	二五〇八反	九六〇六反	〇反	〇反	〇反	一五三反	七〇反	〇反	〇反	〇反	一四六反	〇反	〇反	〇反	〇反	〇反	〇反	〇反	〇反	〇反	〇反	〇反	一四六反

町村名	第一類		第二類		第三類		第四類		第五類		第六類		第七類		第八類		第九類		第十類		計			
	田	畑	宅地	鹽田	鑛地	鑛泉場	山林	原野	池沼	牧場	雜種地	計	田	畑	宅地	鹽田	鑛地	鑛泉場	山林	原野		池沼	牧場	雜種地
九 重村	二〇四〇〇反	一八七二八反	六三九五反	〇反	〇反	〇反	一五三反	七〇反	〇反	〇反	〇反	一四六反	〇反	〇反	〇反	〇反	〇反	〇反	〇反	〇反	〇反	〇反	〇反	一四六反
稻 都村	七三六九反	三三九二八反	四二二〇反	〇反	〇反	〇反	一五三反	七〇反	〇反	〇反	〇反	一四六反	〇反	〇反	〇反	〇反	〇反	〇反	〇反	〇反	〇反	〇反	〇反	一四六反
那 古町	二七六六反	一六〇二五反	一五〇四七反	〇反	〇反	〇反	一五三反	七〇反	〇反	〇反	〇反	一四六反	〇反	〇反	〇反	〇反	〇反	〇反	〇反	〇反	〇反	〇反	〇反	一四六反
船 形町	二〇一五五反	四三三三五反	七三三三反	〇反	〇反	〇反	一五三反	七〇反	〇反	〇反	〇反	一四六反	〇反	〇反	〇反	〇反	〇反	〇反	〇反	〇反	〇反	〇反	〇反	一四六反
八 東村	八二九五反	二二二〇三反	二二〇三反	〇反	〇反	〇反	一五三反	七〇反	〇反	〇反	〇反	一四六反	〇反	〇反	〇反	〇反	〇反	〇反	〇反	〇反	〇反	〇反	〇反	一四六反
富 浦村	四七三三反	一三三三七反	一〇三九五反	〇反	〇反	〇反	一五三反	七〇反	〇反	〇反	〇反	一四六反	〇反	〇反	〇反	〇反	〇反	〇反	〇反	〇反	〇反	〇反	〇反	一四六反
岩 井村	九八七三反	一八三三七反	一〇三九五反	〇反	〇反	〇反	一五三反	七〇反	〇反	〇反	〇反	一四六反	〇反	〇反	〇反	〇反	〇反	〇反	〇反	〇反	〇反	〇反	〇反	一四六反
勝 山町	五七三三反	六九二二反	一三三三七反	〇反	〇反	〇反	一五三反	七〇反	〇反	〇反	〇反	一四六反	〇反	〇反	〇反	〇反	〇反	〇反	〇反	〇反	〇反	〇反	〇反	一四六反
保 田町	七三三三反	一六四八八反	一〇三九五反	〇反	〇反	〇反	一五三反	七〇反	〇反	〇反	〇反	一四六反	〇反	〇反	〇反	〇反	〇反	〇反	〇反	〇反	〇反	〇反	〇反	一四六反
佐 久間村	七三三三反	一六四八八反	一〇三九五反	〇反	〇反	〇反	一五三反	七〇反	〇反	〇反	〇反	一四六反	〇反	〇反	〇反	〇反	〇反	〇反	〇反	〇反	〇反	〇反	〇反	一四六反
平 群村	一〇八八七反	二二四九四反	六九七八反	〇反	〇反	〇反	一五三反	七〇反	〇反	〇反	〇反	一四六反	〇反	〇反	〇反	〇反	〇反	〇反	〇反	〇反	〇反	〇反	〇反	一四六反
瀧 田村	一〇二六五反	二二四九四反	五八八一反	〇反	〇反	〇反	一五三反	七〇反	〇反	〇反	〇反	一四六反	〇反	〇反	〇反	〇反	〇反	〇反	〇反	〇反	〇反	〇反	〇反	一四六反

土地之部

一一

土地之部

町村名	田	畑	宅地	鹽田	鑛泉場	山林	原野	池沼	牧場	雜種地	計
和田町	三、八八八	一、九九〇	六、二一七			二、四三九	四、三二四	〇〇		〇	五、〇六三
江見村	三、二四八	一、〇四五	五、六九三			一、〇三五	八、六一	〇〇		〇	五、一三三
大海村	二、〇六七	七、七五三	三、五六一			二、五三三	一、四九	〇〇		〇	三、六六六
曾呂村	九、二四五	一、四一七	三、九八八			二、二六〇	一、三三七	〇〇	六、〇七五	〇	一、八四四
大山村	八、五三〇	一、〇三三	四、九八一			八、〇八一	二、五〇〇	〇〇	七、九七二	〇	一、八四四
吉尾村	三、五五三	二、二五三	四、四七三			九、〇九〇	二、七〇四	〇〇	七、九七二	〇	一、八四四
由基村	一、三三二	九、五九三	六、九三六			二、九三〇	一、三三七	〇〇	一、三三七	〇	一、八四四
田原村	一、三三二	一、〇四八	八、二九四			九、〇三三	一、三三七	〇〇	一、三三七	〇	一、八四四
鴨川町	四、五〇七	九、六八五	三、〇三〇			九、〇三三	一、三三七	〇〇	一、三三七	〇	一、八四四
西條村	八、七七一	九、〇九五	八、四一五			五、七三三	八、二七	〇〇	一、三三七	〇	一、八四四
東條村	三、七八三	二、二四九	三、三三〇			六、〇七八	二、四四〇	〇〇	一、三三七	〇	一、八四四
天津町	三、二六八	八、七六八	八、九四六			一、八八三	三、四〇五	〇〇	一、三三七	〇	一、八四四

町村名	田	畑	宅地	鹽田	鑛泉場	山林	原野	池沼	牧場	雜種地	計
國府村	三、四四九	八、六四〇	三、八〇〇			七、四九反	七、四九反	〇		〇	五、三六〇反
白濱村	九、三〇七	二、八九五	七、八〇〇			三、五〇反	三、五〇反	〇		〇	一、三九三反
七浦村	二、五八九	一、〇七七	六、三三〇			二、四一〇	五、四六	〇〇		〇	六、四八〇
磯田町	四、二二八	二、三二一	四、四三〇			一、四九三	一、五六一	〇〇		〇	三、九三三
健田村	五、五九七	三、〇七六	八、二四五			一、七四五	一、三三	〇		〇	八、九三三
千歳村	五、七三二	三、〇七六	八、二四五			一、七四五	一、三三	〇		〇	八、九三三
豐田村	二、八六四	一、三三八	七、九三〇			二、五三三	一、三三七	〇		〇	四、九〇五
丸田村	一、四一〇	一、五九七	三、三三〇			一、八八三	一、三三七	〇		〇	三、六六六
北三原村	五、七三二	三、〇七六	八、二四五			一、七四五	一、三三	〇		〇	八、九三三
南三原村	六、三六八	二、一四六	八、五五六			一、九四九	一、三三七	〇		〇	九、〇三三

町村名	第 一 類		第 二 類		第 三 類		計
	田	畑	池沼	牧場	原野	山林	
湊村	五七五反	五〇八反	〇	〇	一九二反	七〇六反	一、〇七三反
計	一、〇七三反	一、〇七三反	〇	〇	一九二反	七〇六反	三、〇四四反

第一〇 耕地整理

明治四十三年十二月末日現在

地區名	地區面積		整理費總額		及當整理費		認可施行	工事着手日	摘 要
	町	步	町	步	町	步			
豊田村	七八〇	七三〇	一、八四一	一、五〇五	一、八四一	一、五〇五	三月一日	既成	
東條村	一、三九〇	一、三〇七	一、八四一	一、五〇五	一、八四一	一、五〇五	三月一日	既成	
計	二、一七〇	二、〇三七	三、六八二	三、〇一〇	三、六八二	三、〇一〇	三月一日	既成	

氣象之部

氣象ノ概況

- 一 氣象ノ部各表ハ銚子測候所北條出張所ニ於テ毎日午前十時一回觀測シタル成績ヲ表載シタルモノニシテ其ノ種類ハ空氣溫度、同濕度、最高溫度、最低溫度、降水量、霜雪期節、風向、天氣等ナリ
- 一 本年ノ氣象ハ大ニ順調ヲ缺キ全年中晴天日數ハ八十九日降水日數ハ百六十九日ニシテ殆ント全年ノ半ハ降水ヲ以テ終レリ殊ニ八月十日ノ雨量ノ如キ北條町ハ百二十九耗ナルモ郡内平群村ニ於テハ八百十九耗(一坪面ノ石數十五石一升ヲ算シ)爲ニ丸村、平群村、吉尾村、大山村地方ニ甚大ノ被害ヲ與ヘタリ
- 一 氣温ノ平均ハ布良ニ高ク山間部平群、清澄、地方ニ低ク北條町ニ於テハ最高攝氏三十二度八分(華氏九十一度〇)最低攝氏零度以下四度トス(華氏二十四度八)
- 一 風向及雲向ハ概シテ春ハ北、北東、夏秋ハ南、南西、冬ハ北、西、北西ニシテ該方向ノ風卓越セリ
- 一 降水日數ハ郡ノ南布良白濱地方ニ少ク平群、鴨川、清澄ノ北部ヲ多トス
- 一 降雪日數ハ本郡至テ少ク全年中五日ニシテ一日約二寸ノ積雪ヲ以テ最多トシ南部ニ少ク北部ニ多シ
- 一 降霜日數ハ約三十日内外ニシテ晚霜ヲ除ク外降霜ノ爲農作物ニ害ヲ及ボスコトナシ

氣象之部

明治四十三年

觀測地名	銚子測候所北條出張所
最高氣温	三二.八度
最低氣温	(-)
平均氣温	四.〇度
最高濕度	一八.二度
最多濕度	一〇〇.〇度
最少濕度	三四.〇度
平均濕度	七〇.九度

第一二 氣温及濕度ノ二

明治四十三年

年次	氣温		濕度	
	最高	最低	最多	最少
一	一八.五度	一.〇度	八八.〇度	四〇.〇度
二	一五.二度	四.〇度	九〇.〇度	三五.〇度
三	一九.二度	一.二度	九二.〇度	四七.〇度
四	二三.七度	二.四度	九七.〇度	三四.〇度
五	二四.八度	六.二度	九八.〇度	四四.〇度
六	三〇.四度	一四.〇度	九七.〇度	五七.〇度
七	三三.五度	一五.九度	九九.〇度	五七.〇度
平均	(-)(-)(-)	八.五度	九〇.〇度	七五.〇度

全年	氣温		濕度	
	最高	最低	最多	最少
全	三二.八度	一七.五度	一〇〇.〇度	五八.〇度
一	三三.〇度	二二.六度	九九.〇度	五三.〇度
二	二七.二度	九.三度	九五.〇度	四七.〇度
三	二三.〇度	〇.九度	九七.〇度	四二.〇度
四	一九.二度	二.九度	九六.〇度	二二.〇度
五	三三.八度	四.〇度	一〇〇.〇度	三四.〇度
六	三一.九度	三.八度	一〇〇.〇度	三九.〇度
七	三三.六度	八.五度	一〇〇.〇度	三七.〇度
平均	(-)(-)(-)	二五.三度	九〇.〇度	七〇.九度

明治四十三年

氣象之部

年次	雨量		雪中量	
	總量	一日中最多量	同	雨
一	一七二.〇	四五.〇	八日	
二	七七.六	三九.五	二十六日	
三	九五.〇	三六.八	十二日	
四	六六.五	一七.八	九日	
五	一六一.四	七三.六	二十九日	
平均	一〇〇.〇	三〇.〇		

第一三 雨 雪 量

明治四十三年

氣象之部

第一六 霜雪期節

明治四十三年

一九

觀測地名	日降水數	雪	雹	霰	快晴	晴天	曇天	霜	濃霧	雷電	地震數	強風
北條出張所	一六九	五	一	一	三二	五九	一七九	三〇	三	一六	三七	二〇

第一五 天氣日數

明治四十三年

最合	靜北西南南南東	多計	北	西	南	南	東
			三六五	二二	三三	三五	三九
北	合	計	北	西	南	南	東
			三六五	二九	三八	三五	三九

北	北	東	東
種	別	種	別
風向	風向	雲向	雲向
回数	回数	回数	回数

第一四 風向及雲向回数

明治四十三年

全年	十	十	九	八	七	六
月	月	月	月	月	月	月
總量	二二三・七	三六四	一〇〇・三	三三三・七	二〇五・八	六六四・七
一日中最多量	七四・六	七〇・五	二九・〇	四九・一	五三・一	四二・九
同雨雪日	十四日	八日	十日	十三日	三日	一日

一八

種別	初終	初終	初終	初終
霜期	五月十一日	五月十四日	十月二十四日	十月二十六日
種別	初終	初終	初終	初終
降雪期	一月八日	三月十日	六月十二日	三月十七日

戶口之部

第一七 戶數及人口

明治四十三年末現在

町村名	北條町	男	女	計	現住	平均
		二、八七五	二、九六一	五、八三六	二、九六一	四、八六
		二、八七五	三、〇九七	六、〇五八	二、四九七	四、八六
		二、八七五	二、九六一	五、八三六	二、四九七	四、八六

組名	山崎組	西戸組	神崎組	富尾組	長房組	豐野組	館重組	九都組	船形組	八東組	富浦組	岩井組	勝山組	佐久間組
男	二、三三三	一、七三三	二、七四八	二、〇一三	一、七六七	一、九八四	二、四五五	一、五二七	一、四五四	一、〇三二	三、〇四四	二、九七九	二、四七五	二、九〇九
女	二、四〇九	一、九一四	二、六二〇	二、〇五六	一、八三七	二、二四一	二、四七五	一、五三六	一、四三三	一、〇二九	三、〇二二	二、九一七	二、五二一	二、九一二
計	四、七四二	三、六四七	五、三六八	四、〇六九	三、六〇四	四、九三〇	三、〇六三	二、九六三	二、八八二	二、〇六一	六、〇六六	五、八九六	五、〇〇〇	五、八二一
現住	二、〇四〇	一、六三九	二、五五五	一、八八二	一、七五一	二、一八三	一、二七一	一、二五三	九四〇	二、三三九	三、〇五三	二、八七九	二、四三三	二、八三三
平均	二、〇四二	一、七七〇	二、五四六	一、九四四	一、七九〇	二、一三五	一、三三三	一、三三三	一、二九四	九五四	二、四〇三	二、七五〇	二、七八五	二、九八七
戶數	四、〇八二	三、四〇五	五、一〇一	三、八七六	三、五八一	三、七八六	二、六〇六	二、五四七	一、八九四	四、七四二	六、〇〇三	五、六三三	四、九一八	五、九八五
人口	七、八六	五、八六	七、七三	五、五五	六、二二	六、三六	五、七九	五、四四	四、八八	三、三三	一、〇七〇	九七〇	八五〇	九四五
平均	五、一九	五、八一	六、五九	六、九七	五、七九	五、九五	六、二五	五、四四	五、四四	五、七二	五、九九	五、七八	五、九五	五、六三

戶口之部

戶口之部	三三三三三					合	湊天東西鴨田由吉大曾								
	十	十	十	十	十		津	條	條	川	原	基	尾	山	呂
	八	九	十	一	二	計	村	町	村	町	村	村	村	村	
	八九四一六	八九六四〇	九〇,二二一	九〇,六〇〇	九一,一四二	九一,七一四	一,六九五	四,一三七	二,二一六	一,三〇三	三,七五七	一,四四〇	一,五八四	一,七五五	一,六〇二
	九〇,九〇九	九〇,八三九	九一,二六三	九一,四八六	九一,九三三	九二,二七四	一,七七一	四,二二四	二,一五〇	三,八五四	一,四三〇	一,五一一	一,七一九	一,五九二	一,六〇六
	一八〇,三二五	一八〇,四七九	一八一,三三四	一八二,〇八六	一八三,〇七四	一八三,九八八	三,四六七	八,三五二	四,三六六	二,一六三	七,六一一	二,八七〇	三,〇九四	三,四七四	三,二〇八
	八四,三七六	八五,二二〇	八五,二九四	八五,三八九	八五,四八八	八六,〇二四	一,六八八	三,九五八	一,九一一	一,二二六	三,七三三	一,三三三	一,四九五	一,六六二	一,五四八
	八七,八八五	八七,七五九	八八,〇三九	八七,七五七	八七,七八〇	八八,一三六	二,七七三	三,六九九	一,八九七	一,一七二	三,七九三	一,三七八	一,四九〇	一,七二五	一,五四四
	一七二,二六一	一七二,九七九	一七三,三三三	一七三,一四六	一七三,二六八	一七四,一六〇	三,四六一	七,六五七	三,八〇八	二,二五三	七,五三一	二,六九一	二,九八五	三,三八七	三,〇九二
	三〇,〇六〇	三〇,二二六	三〇,二二一	三〇,六六六	三〇,四〇七	三〇,三二五	一,四七二	六,七一	三,七二	一,三九九	四,七七	三,七二	五,三九	六,三三	六,〇二
	五,七三	五,七二	五,七四	五,七三	五,七〇	五,七四	五,九六	五,二〇	五,六七	六,〇五	五,五八	五,六四	五,五三	五,五三	六,三三

1111

町村名	本籍人口		現住人口		現住戶數	平均一戶人口
	男	女	男	女		
平瀨	二,一七七	二,一四七	一,九三八	二,〇〇七	七三三	五三八
國府	一,三五八	一,三〇二	一,二八五	一,二五一	四五一	五六二
白濱	一,二六四	一,二八八	一,〇八二	一,〇九五	三七一	五八六
七浦	三,〇一一	三,二二五	二,九三〇	三,一〇六	九一四	六,六〇
磯田	一,九〇八	一,九五七	一,七九六	一,九六六	五五八	六,七四
健甕	三,五八八	三,七二五	三,六〇三	三,八一三	一二七	六,〇四
千歲	一,六九〇	一,六九五	一,五四六	一,六一七	五一一	六,一一
豐田	二,二二二	二,〇九四	二,〇〇九	二,〇四六	七一六	五,六六
北原	一,七七八	一,七四九	一,五〇三	一,五七八	五五二	五,五八
南原	二,一五一	二,二三〇	二,〇九八	二,二一六	七五七	五,三七
北原	一,四四六	一,四二六	一,三二四	一,三二二	四〇六	六,三〇
三原	一,四三九	一,四三三	一,三二四	一,三二二	四一四	六,三〇
和見	一,八三九	一,七七一	一,八三八	一,七七八	四六六	五,八六
江見	一,五四六	一,六一〇	一,三三七	一,三五七	六七三	五,三八
大海	一,六二一	一,五八一	一,五二三	一,五三三	五〇一	六,〇七

1111

生年	有配偶		無配偶		合計
	男	女	男	女	
明治四十三年生					
四十二年生					
四十一年生					
四十年生					
三十九年生					
三十八年生					
三十七年生					
三十六年生					
三十五年生					
三十四年生					
三十三年生					
三十二年生					
三十一年生					
三十年生					
合計	三,七五二	三,八四一	三,七五二	三,八四一	七,五九三

戶口之部

生年	有配偶		無配偶		合計
	男	女	男	女	
二十九年生					
二十八年生					
二十七年生					
二十六年生					
二十五年生					
二十四年生					
二十三年生					
二十二年生					
二十一年生					
二十年生					
十九年生					
十八年生					
十七年生					
十六年生					
十五年生					
十四年生					
十三年生					
十二年生					
合計	一,〇三三	一,〇二二	一,〇三三	一,〇二二	二,〇五五

町村名	戸		計	族		計
	男	女		男	女	
北條町	九六〇	八二	一〇四二	四七九	二八七	五八三
館山町	七五六	七六	八三二	三九五	二四〇	五八三
豊津村	五六七	四一	六〇八	三〇八	二七四	五八二
西戸村	六九八	四六	七四四	三〇八	二七四	五八二
神戸村	五二六	二五	五五一	二七四	二〇七	四八一
富野村	五六五	四五	六一〇	二七四	二〇七	四八一
長尾村	六〇四	五一	六五五	二七四	二〇七	四八一
豊野村	六九二	二九	七二一	二七四	二〇七	四八一
館重村	四九六	三八	五三三	二七四	二〇七	四八一
九都村	四九八	二四	五二二	二七四	二〇七	四八一
那古村	三七七	一五	三九二	二七四	二〇七	四八一
船形町	七九九	七七	八七六	二七四	二〇七	四八一
八東村	一〇五五	一〇五	一一六〇	二七四	二〇七	四八一
富浦村	三五五	七八	四三三	二七四	二〇七	四八一
計	九六六	七九	一〇四五	四八五	二八七	五八三

戸口之部

三一

第一九一 本籍人口戸主家族別

明治四十三年末現在

總計	生年		有配	無配	合計
	男	女			
全元年生	三	一			四
全二年生	一	一			二
全三年生	一	一			二
全四年生	一	一			二
全五年生	一	一			二
全六年生	一	一			二
全七年生	一	一			二
全八年生	一	一			二
全九年生	一	一			二
總計	三	三	六	六	一八

三〇

第二〇 本籍人口動態

明治四十三年

村名	戸数	男	女	計	家族	男	女	計
南三原村	四〇八	二二二	一八三	四〇五	二,四五六	一,四三二	一,四三二	二,八六四
和見村	五七二	三三三	二四〇	五七三	三,〇〇五	一,八三九	一,七七一	三,六一〇
大江村	五〇六	二二二	一八三	五〇六	二,六〇三	一,五四六	一,六一〇	三,一五六
大呂村	四八四	二二二	一八三	四〇五	二,六〇三	一,五四六	一,六一〇	三,一五六
吉尾村	四六一	二二二	一八三	四〇五	二,六〇三	一,五四六	一,六一〇	三,一五六
吉基村	四六一	二二二	一八三	四〇五	二,六〇三	一,五四六	一,六一〇	三,一五六
由原村	四六一	二二二	一八三	四〇五	二,六〇三	一,五四六	一,六一〇	三,一五六
田川村	四六一	二二二	一八三	四〇五	二,六〇三	一,五四六	一,六一〇	三,一五六
西條村	四六一	二二二	一八三	四〇五	二,六〇三	一,五四六	一,六一〇	三,一五六
東條村	四六一	二二二	一八三	四〇五	二,六〇三	一,五四六	一,六一〇	三,一五六
天津村	四六一	二二二	一八三	四〇五	二,六〇三	一,五四六	一,六一〇	三,一五六
湊津村	四六一	二二二	一八三	四〇五	二,六〇三	一,五四六	一,六一〇	三,一五六
合計	二八,九五四	一,八五〇	一,四三〇	三〇,八〇四	六二,七六〇	三〇,四二二	二,四三二	二,八六四

町名	戸数	男	女	計	家族	男	女	計
岩井町	八四六	七九	七九	一五八	四,〇六三	二,四七五	二,五一一	五,〇八六
勝山町	一,〇四〇	七九	七九	一五八	四,〇六三	二,四七五	二,五一一	五,〇八六
保田町	九五九	七九	七九	一五八	四,〇六三	二,四七五	二,五一一	五,〇八六
佐久間	四九五	七九	七九	一五八	四,〇六三	二,四七五	二,五一一	五,〇八六
平群	七二五	七九	七九	一五八	四,〇六三	二,四七五	二,五一一	五,〇八六
瀧田	四二〇	七九	七九	一五八	四,〇六三	二,四七五	二,五一一	五,〇八六
白府	三六六	七九	七九	一五八	四,〇六三	二,四七五	二,五一一	五,〇八六
七浦	九一四	七九	七九	一五八	四,〇六三	二,四七五	二,五一一	五,〇八六
職田	五三六	七九	七九	一五八	四,〇六三	二,四七五	二,五一一	五,〇八六
健田	一,〇五	七九	七九	一五八	四,〇六三	二,四七五	二,五一一	五,〇八六
千歳	五二二	七九	七九	一五八	四,〇六三	二,四七五	二,五一一	五,〇八六
豊田	六八一	七九	七九	一五八	四,〇六三	二,四七五	二,五一一	五,〇八六
丸田	五五九	七九	七九	一五八	四,〇六三	二,四七五	二,五一一	五,〇八六
北三原	七〇四	七九	七九	一五八	四,〇六三	二,四七五	二,五一一	五,〇八六
合計	四,一九	一,四	一,四	二,八	七,二二九	三,六四一	三,五八八	七,二三九

學事之部

第二二 公立諸學校

(小學校ヲ除ク) 明治四十三年度

名稱	位置	創立年	學科	修業年限	教員	生徒	卒業生	本年度經費總額
縣立安房中學校	北條町	明治卅四年三月	修身、國語、歷史、地理、算術、理科、英語、美術、音樂、體育、衛生、勞作、家庭科、特別教育	五	男 一九人 女 一人	男 一七六人 女 一人	男 四六人 女 一人	一五三、〇〇〇
安房郡立安房高等女學校	北條町	明治卅三年九月	修身、國語、歷史、地理、算術、理科、英語、美術、音樂、體育、衛生、勞作、家庭科、特別教育	四	男 一人 女 一人	男 一七六人 女 一人	男 四六人 女 一人	一五三、〇〇〇
鴨川町立鴨川火產學校	鴨川町	明治三十四年	修身、國語、算術、理科、英語、美術、音樂、體育、衛生、勞作、家庭科、特別教育	三	男 一人 女 一人	男 一七六人 女 一人	男 四六人 女 一人	九三三、〇〇〇
大山村立大山學校	大山村	明治卅四年二月	修身、國語、算術、理科、英語、美術、音樂、體育、衛生、勞作、家庭科、特別教育	三	男 一人 女 一人	男 一七六人 女 一人	男 四六人 女 一人	一三〇、〇〇〇
吉尾村立吉尾學校	吉尾村	明治卅四年十二月	修身、國語、算術、理科、英語、美術、音樂、體育、衛生、勞作、家庭科、特別教育	三	男 一人 女 一人	男 一七六人 女 一人	男 四六人 女 一人	二六七八、〇〇〇
私立安房女學校	北條町	明治卅九年十一月	修身、國語、算術、理科、英語、美術、音樂、體育、衛生、勞作、家庭科、特別教育	二	男 一人 女 一人	男 一七六人 女 一人	男 四六人 女 一人	三八七、〇〇〇

名稱	位置	創立年	學科	修業年限	教員	生徒	卒業生	本年度經費總額
私立岩井塾	岩井村	明治廿八年十一月	修身、國語、算術、理科、英語、美術、音樂、體育、衛生、勞作、家庭科、特別教育	二	男 一人 女 一人	男 一七六人 女 一人	男 四六人 女 一人	一五〇、〇〇〇
私立房總學校	佐久間村	明治卅五年九月	修身、國語、算術、理科、英語、美術、音樂、體育、衛生、勞作、家庭科、特別教育	四	男 一人 女 一人	男 一七六人 女 一人	男 四六人 女 一人	六八、〇〇〇
私立育英義塾	曾呂村	明治卅九年三月	修身、國語、算術、理科、英語、美術、音樂、體育、衛生、勞作、家庭科、特別教育	三	男 一人 女 一人	男 一七六人 女 一人	男 四六人 女 一人	二二五、〇〇〇

第二三 學齡兒童

明治四十三年度未現在

町村名	既ニ就學ノ初期ニ達シタルモノ	不就學兒童	小計	未ダ就學ノ初期ニ達セサルモノ	合計	就學歩合
北條町(男)	三三六	四三	四七九	九九〇	九九〇	九九・〇
箱山町(男)	三三三	三三	三六六	九九〇	九九〇	九九・〇
豐津村(男)	一八二	三三	二一五	九九〇	九九〇	九九・〇
西岬村(男)	三五七	一	三五八	九九〇	九九〇	九九・〇
神戶村(男)	二二八	六一	二八九	九九〇	九九〇	九九・〇
合計	一四二〇	一四三	一五六三	一五六三	一五六三	九九・〇

學事之部

學事之部

千歲村	健田村	職浦町	七浦村	白濱村	國府村	瀧田村	平群村	佐久間村	保田町	勝山町	岩井村
二〇三	一四八	三三九	二〇九	三三〇	一一八	一一八	二一八	一四六	三三三	三〇三	二六二
五六六	五五八	二二四	四六〇	八九二	三三三	四九五	五五八	四四六	九〇三	八〇二	六八二
二二七	二〇一	五四七	二六〇	四三九	一一五	一七三	二二八	一九九	四四二	三三三	三三三
四一	五四	八七	一	九	四一	五一	一	六三	三三	六七	四七
二二八	二二〇	五四八	二七〇	四三九	一一五	一七四	二二九	一九七	四二八	四四七	二七三
四二四	二二六	五七五	二三四	六五二	一一九	二二六	三三三	三〇七	五四六	六六二	六四五
二二九	二二六	五五七	二二八	四四九	一一五	一一九	三二七	三二七	五四七	四六二	三九六
九九八	九九八	九九八	九九八	九九八	九九八	九九八	九九八	九九八	九九八	九九八	九九八
九九八	九九八	九九八	九九八	九九八	九九八	九九八	九九八	九九八	九九八	九九八	九九八

四三

宮浦村	八束村	船形町	那古町	稻都村	九重村	館野村	豊房村	長尾村	富崎村	町村名
二七八	二二七	二七〇	二二〇	九八九	二二二	二二二	二二二	二二二	二二二	町村名
九〇八	三三九	七八四	六七五	二二五	四四六	四一〇	七八三	五八四	五五二	町村名
三四六	一六六	三五四	二二九	一一五	一六七	二〇九	三三三	二二五	二二二	町村名
三四	四一	四五	二一	一一	一一	一一	二一	六一	八四	町村名
一九七	三三三	三九九	二二九	一一六	一七〇	一九〇	三三三	二二五	二二二	町村名
六五四	二二二	五五三	四四三	一八七	三一六	二二〇	四八八	三六六	二二〇	町村名
四五	一九九	四四七	三三九	一一三	二〇九	二二二	三三三	二二二	二二二	町村名
九九八	九九八	九九八	九九八	九九八	九九八	九九八	九九八	九九八	九九八	町村名
九九八	九九八	九九八	九九八	九九八	九九八	九九八	九九八	九九八	九九八	町村名

四二

學事之部

四五

町村名	小學校及小學校教員						合計	既就學ノ始期ニ達シタルモノ	就學歩合
	尋常	高等	合計	正教員	准教員	專科代用			
由基村	五五	六五	一一〇	一一	一一	一一	一一	九八・三六	
田原村	五五	三三	八八	一一	一一	一一	一一	九八・〇〇	
鴨川町	三三	一一	四四	一一	一一	一一	一一	九八・〇〇	
西條村	一一	一一	二二	一一	一一	一一	一一	九八・〇〇	
東條村	〇〇	三三	三三	一一	一一	一一	一一	九八・〇〇	
天津町	三三	八八	一二一	一一	一一	一一	一一	九七・二九	
湊村	三三	八八	一二一	一一	一一	一一	一一	九七・二九	
合計	九三	二八	一二一	一一	一一	一一	一一	九八・八五	
町村名	小學校及小學校教員						合計	既就學ノ始期ニ達シタルモノ	就學歩合
豐田村	一四	六六	八〇	一一	一一	一一	一一	九九・七五	
丸尾村	二二	七五	九七	一一	一一	一一	一一	九九・二八	
北三原村	二二	七五	九七	一一	一一	一一	一一	九九・二八	
南三原村	二二	七五	九七	一一	一一	一一	一一	九九・二八	
和田町	二二	七五	九七	一一	一一	一一	一一	九九・二八	
津見村	二二	七五	九七	一一	一一	一一	一一	九九・二八	
大津村	二二	七五	九七	一一	一一	一一	一一	九九・二八	
曾根村	二二	七五	九七	一一	一一	一一	一一	九九・二八	
大山村	二二	七五	九七	一一	一一	一一	一一	九九・二八	
善尾村	二二	七五	九七	一一	一一	一一	一一	九九・二八	
合計	一四	六六	八〇	一一	一一	一一	一一	九九・七五	

明治四十三年度末現在

四四

學事之部

町村名	尋常	高等	合計	本校	正本教員	准教員	正專教員	教代用	計	一學級二對
稻都村	1		1	1	2				2	398
那古町	1		1	1	2				2	429
船形町	1		1	1	2				2	563
八束村	1		1	1	2				2	466
富浦村	1		1	1	2				2	549
岩井村	1		1	1	2				2	539
勝山町	1		1	1	2				2	529
保田町	2		2	2	3				3	497
佐久間村	1		1	1	2				2	409
平群村	1		1	1	2				2	580
瀧田村	1		1	1	2				2	475
國府村	1		1	1	2				2	443
合計	13		13	13	26				26	4243

四七

町村名	尋常	高等	合計	本校	正本教員	准教員	正專教員	教代用	計	一學級二對
北條町	1		1	1	2				2	497
(組) 山町	1		1	1	2				2	434
西岬村	1		1	1	2				2	562
神戶村	1		1	1	2				2	490
富崎村	1		1	1	2				2	472
長尾村	1		1	1	2				2	562
豊房村	1		1	1	2				2	403
館野村	1		1	1	2				2	506
九重村	1		1	1	2				2	514
合計	11		11	11	22				22	4711

四六

學事之部

四九

村名	尋常	高等	合計	特別児童	正教員	准教員	正專教員	教代用	計	一學級二對
江見村	1	1	2	386	17	1	1	1	18	487
太海村	1	1	2	437	25	1	1	1	26	567
曾呂村	1	1	2	371	17	1	1	1	18	590
大山村	1	1	2	347	16	1	1	1	18	545
吉尾村	1	1	2	422	25	1	1	1	26	590
由基村	1	1	2	368	14	1	1	1	18	608
田原村	1	1	2	347	13	1	1	1	18	525
鴨川町	1	1	2	861	21	1	1	1	25	537
西條村	1	1	2	277	11	1	1	1	14	471
東條村	1	1	2	472	16	1	1	1	19	481
天津町	1	1	2	902	20	1	1	1	22	480
湊村	1	1	2	459	15	1	1	1	17	483

村名	尋常	高等	合計	特別児童	正教員	准教員	正專教員	教代用	計	一學級二對
白濱村	1	1	2	70	1	1	1	1	3	55
七浦村	1	1	2	476	16	1	1	1	19	465
磯田町	1	1	2	432	23	1	1	1	26	497
健田村	1	1	2	181	18	1	1	1	21	420
千歳村	1	1	2	478	18	1	1	1	21	416
丸田村	1	1	2	383	27	1	1	1	30	570
北三原村	1	1	2	242	25	1	1	1	28	509
南三原村	1	1	2	165	15	1	1	1	18	520
和田町	1	1	2	422	16	1	1	1	19	505

四八

町村名	組) 館山町	(合) 豊津村	西 岬 村	神 原 村	富 崎 村	長 尾 村	豊 房 村	館 野 村	九 重 村
尋常	二六二	二七四	二七五	二九三	二六五	二八〇	二八二	一七四	一五四
高等	四二	二〇	二四	一五	一	二	三	一七	一八
計	三〇四	三〇〇	三〇〇	三〇八	二六六	二八二	二八五	一九一	一七二
卒業	三一	四一	三三	三三	三五	四〇	三三	二九	二六
高等	一七	七	九	二	一	一	一	九	七
計	四八	五〇	四二	三五	三六	四〇	三三	三八	三三
尋常	二四七〇九	二五九三七	二〇六五一	一九五七二	二五五六六	二四九一一	二六六五二	二六二八九	一五二二四
高等	四二〇七	二二七二	一九四一	七六六	三三六九	一四九二	三三三三	一七〇二	一七〇四
計	二八九一六	二八二〇九	二二五五二	二〇三三八	二九三六五	二六四〇四	二九五八五	二七三〇六	一六九二八
尋常	一八・三三	二二・五八	一八・八四	一四・三六	二二・七六	二二・四	二〇・五二	二一・〇一	一六・七二
高等	一・二四	一・七九	一・〇三	〇・五九	一・二九	一・五二	一・七二	一・二五	〇・八三
計	一九・五七	二四・三七	一九・八七	一四・九五	二四・〇五	二四・〇二	二二・七四	二二・二六	一七・五五

學事之部

五一

町村名	北條町	合・計	三十九年	四十年	四十一年	四十二年
尋常	三三	一三	三三	三三	一九	一四
高等	三	四	三	四	四	四
計	三六	一七	三六	三七	二三	一八
卒業	一	一	一	一	一	一
尋常	二〇・〇四	一三・〇九	二〇・〇四	二二・五八九	一六・三三七	一五・三六八
高等	一四	六	一四	一六	一四	一三
計	三四	一九	三四	三九	三〇	二八
尋常	二五八	一五八	二五八	二四九	二四七	二四七
高等	四	一	四	一	一	一
計	二六二	一五九	二六二	二五〇	二四八	二四八
尋常	一・六二	一・五九	一・六二	一・五九	一・五九	一・五九
高等	一・六一	一・六一	一・六一	一・六一	一・六一	一・六一
計	一・二三	一・二〇	一・二三	一・二〇	一・二〇	一・二〇

第二五 小學校兒童

明治四十三年度末現在

五〇

學事之部

町村名	尋常	高等	計	尋常	高等	計	尋常	高等	計	尋常	高等	計
千歲村	171	44	215	23	7	30	167.25	43.67	52.2	0.52	0.93	1.45
健田村	168	44	212	23	7	30	167.25	43.67	52.2	0.52	0.93	1.45
磯町	107	43	150	22	6	28	125.00	31.25	37.5	0.47	0.88	1.35
七浦村	110	43	153	22	6	28	125.00	31.25	37.5	0.47	0.88	1.35
白濱村	110	43	153	22	6	28	125.00	31.25	37.5	0.47	0.88	1.35
國府村	110	43	153	22	6	28	125.00	31.25	37.5	0.47	0.88	1.35
瀧田村	110	43	153	22	6	28	125.00	31.25	37.5	0.47	0.88	1.35
平群村	110	43	153	22	6	28	125.00	31.25	37.5	0.47	0.88	1.35
佐久間村	110	43	153	22	6	28	125.00	31.25	37.5	0.47	0.88	1.35

五三

町村名

町村名	尋常	高等	計	尋常	高等	計	尋常	高等	計	尋常	高等	計
保田町	107	47	154	20	3	23	134.00	33.50	40.0	0.47	0.91	1.38
勝山町	107	47	154	20	3	23	134.00	33.50	40.0	0.47	0.91	1.38
岩井村	107	47	154	20	3	23	134.00	33.50	40.0	0.47	0.91	1.38
富浦村	107	47	154	20	3	23	134.00	33.50	40.0	0.47	0.91	1.38
八束村	107	47	154	20	3	23	134.00	33.50	40.0	0.47	0.91	1.38
船形町	107	47	154	20	3	23	134.00	33.50	40.0	0.47	0.91	1.38
那古町	107	47	154	20	3	23	134.00	33.50	40.0	0.47	0.91	1.38
稻都村	107	47	154	20	3	23	134.00	33.50	40.0	0.47	0.91	1.38

五二

學事之部

町村名	尋常	高等	計	尋常	高等	計	尋常	高等	計	尋常	高等	計
大山村	一八四	四三	二二七	二八	一六	四四	一七五·五	四二·九	七·六	〇·三六	四·五二	〇·三六
吉尾村	一三〇	二二	一五二	三三	二一	五四	一五五·二	三二·七	七·二	〇·三〇	三·三〇	〇·三〇
由基村	一八二	四六	二二八	二六	一一	三七	一八六·九	四六·九	六·二〇	〇·一六	〇·三九	〇·一六
田原村	一七九	二〇	一九九	二二	一一	三三	一七五·四	二〇·三	六·五八	〇·〇二	〇·二八	〇·〇二
鴨川町	四四〇	一七	四五七	四八	一〇	五八	三九四·〇	一七·一	九·五六	〇·一〇	〇·二〇	〇·一〇
西條村	一四二	三八	一八〇	四三	一七	六〇	一三九·六	三七·五	五·〇〇	〇·二四	〇·二四	〇·二四
東條村	二四三	四一	二八四	一八	一〇	二八	二二六·一	四〇·五	六·八三	〇·四八	〇·四八	〇·四八
天津町	四六九	四〇	五一三	二七	一六	四三	四一四·七	一八·四	一七·八三	〇·五	〇·五	〇·五
湊村	二四三	一八	二六一	二二	四	二六	二〇七·五	九·〇	二·六〇	〇·三六	〇·三六	〇·三六

五五

五四

町村名	尋常	高等	計	尋常	高等	計	尋常	高等	計	尋常	高等	計
豐田村	一八〇	五〇	二三〇	三三	二二	五五	一七三·五	五〇·三	八·三〇	〇·九六	〇·九六	〇·九六
丸村	二五〇	四九	二九九	三八	二〇	五八	一九六·二	二二·〇	八·二一	〇·九三	〇·九三	〇·九三
北三原村	一七六	二七	二〇三	四〇	一一	五一	一七一·五	二八·五	五·二一	〇·九二	〇·九二	〇·九二
南三原村	一五三	二二	一七五	三〇	一七	四七	一四九·九	二七·〇	四·〇七	〇·六六	〇·六六	〇·六六
和田町	二二五	二九	二五四	二二	一五	三七	二二一·四	二七·〇	四·〇七	〇·六六	〇·六六	〇·六六
江見村	一七九	二二	二〇一	二二	一五	三七	一七三·一	二七·〇	四·〇七	〇·六六	〇·六六	〇·六六
大海村	二〇七	一四	二二一	三三	一五	四八	二〇七·九	三三·五	一·四四	〇·六三	〇·六三	〇·六三
曾呂村	一九五	二六	二二一	二七	一三	四〇	一九三·八	二七·〇	三·八四	〇·八六	〇·八六	〇·八六

町村名	合計		尋常		高等		計		卒業		日々出席兒童平均數		日々缺席兒童平均數	
	男	女	尋常	高等	尋常	高等	尋常	高等	尋常	高等	尋常	高等	尋常	高等
三十九年	七,一三三	七,三三二	二,二二五	三,六二五	九,四七九	一,五九三	一,四七一	二,八三三	一,七五九	一,一〇七	六,五九〇	二,〇七五	四,八五三	一,〇二七
四十年	七,二七九	七,四〇四	二,二〇〇	三,六六八	九,四七九	一,六二七	一,五九三	二,八三三	一,七五九	一,一〇七	六,五九〇	二,〇七五	四,八五三	一,〇二七
四十一年	九,三三七	九,〇五三	二,〇二二	七,三五五	一一,〇八七	一,〇八七	一,〇八七	二,八三三	一,七五九	一,一〇七	六,五九〇	二,〇七五	四,八五三	一,〇二七
四十二年	一〇,〇六一	一〇,〇五三	二,〇二二	七,三五五	一一,〇八七	一,〇八七	一,〇八七	二,八三三	一,七五九	一,一〇七	六,五九〇	二,〇七五	四,八五三	一,〇二七
合計	一〇,八三九	一〇,五三九	八,一三三	一〇,四七九	一一,三五六	一,三五六	一,三五六	二,八三三	一,七五九	一,一〇七	六,五九〇	二,〇七五	四,八五三	一,〇二七

第二六 小學校教員月俸別

町村名	尋常		高等		尋常		高等	
	男	女	男	女	男	女	男	女
三十九年	七,一三三	七,三三二	二,二二五	三,六二五	九,四七九	一,五九三	一,四七一	二,八三三
四十年	七,二七九	七,四〇四	二,二〇〇	三,六六八	九,四七九	一,六二七	一,五九三	二,八三三
四十一年	九,三三七	九,〇五三	二,〇二二	七,三五五	一一,〇八七	一,〇八七	一,〇八七	二,八三三
四十二年	一〇,〇六一	一〇,〇五三	二,〇二二	七,三五五	一一,〇八七	一,〇八七	一,〇八七	二,八三三
合計	一〇,八三九	一〇,五三九	八,一三三	一〇,四七九	一一,三五六	一,三五六	一,三五六	二,八三三

第二七 小學校資產

町村名	地敷		附屬地		家屋		其他		計		地敷		附屬地		家屋		圖書		器械		器具		計	
	坪數	坪數	坪數	坪數	坪數	坪數	坪數	坪數	坪數	坪數	坪數	坪數	坪數	坪數	坪數	坪數	坪數	坪數	坪數	坪數	坪數	坪數	坪數	坪數
三十九年	一五,〇〇〇	一五,〇〇〇	一五,〇〇〇	一五,〇〇〇	一五,〇〇〇	一五,〇〇〇	一五,〇〇〇	一五,〇〇〇	一五,〇〇〇	一五,〇〇〇	一五,〇〇〇	一五,〇〇〇	一五,〇〇〇	一五,〇〇〇	一五,〇〇〇	一五,〇〇〇	一五,〇〇〇	一五,〇〇〇	一五,〇〇〇	一五,〇〇〇	一五,〇〇〇	一五,〇〇〇	一五,〇〇〇	一五,〇〇〇
四十年	一五,〇〇〇	一五,〇〇〇	一五,〇〇〇	一五,〇〇〇	一五,〇〇〇	一五,〇〇〇	一五,〇〇〇	一五,〇〇〇	一五,〇〇〇	一五,〇〇〇	一五,〇〇〇	一五,〇〇〇	一五,〇〇〇	一五,〇〇〇	一五,〇〇〇	一五,〇〇〇	一五,〇〇〇	一五,〇〇〇	一五,〇〇〇	一五,〇〇〇	一五,〇〇〇	一五,〇〇〇	一五,〇〇〇	一五,〇〇〇
四十一年	一五,〇〇〇	一五,〇〇〇	一五,〇〇〇	一五,〇〇〇	一五,〇〇〇	一五,〇〇〇	一五,〇〇〇	一五,〇〇〇	一五,〇〇〇	一五,〇〇〇	一五,〇〇〇	一五,〇〇〇	一五,〇〇〇	一五,〇〇〇	一五,〇〇〇	一五,〇〇〇	一五,〇〇〇	一五,〇〇〇	一五,〇〇〇	一五,〇〇〇	一五,〇〇〇	一五,〇〇〇	一五,〇〇〇	一五,〇〇〇
四十二年	一五,〇〇〇	一五,〇〇〇	一五,〇〇〇	一五,〇〇〇	一五,〇〇〇	一五,〇〇〇	一五,〇〇〇	一五,〇〇〇	一五,〇〇〇	一五,〇〇〇	一五,〇〇〇	一五,〇〇〇	一五,〇〇〇	一五,〇〇〇	一五,〇〇〇	一五,〇〇〇	一五,〇〇〇	一五,〇〇〇	一五,〇〇〇	一五,〇〇〇	一五,〇〇〇	一五,〇〇〇	一五,〇〇〇	一五,〇〇〇
四十二年	一五,〇〇〇	一五,〇〇〇	一五,〇〇〇	一五,〇〇〇	一五,〇〇〇	一五,〇〇〇	一五,〇〇〇	一五,〇〇〇	一五,〇〇〇	一五,〇〇〇	一五,〇〇〇	一五,〇〇〇	一五,〇〇〇	一五,〇〇〇	一五,〇〇〇	一五,〇〇〇	一五,〇〇〇	一五,〇〇〇	一五,〇〇〇	一五,〇〇〇	一五,〇〇〇	一五,〇〇〇	一五,〇〇〇	一五,〇〇〇

學事之部

五七

五六

町村名	敷地 坪數	附屬地 坪數	家屋 坪數	其他 坪數	計 坪數	敷地 價額	附屬地 價額	家屋 價額	圖書 價額	器械 本價額	器具 價額	計
吉尾村	四九九三	一五五四	一九七	一九	三三六	一五〇〇	五〇	六〇〇〇	五〇	九〇	五〇	八三〇〇
由基村	一五五四	四三三	三三	一〇一	三三三	一八〇〇	一〇	五七〇〇	一〇〇	三三	一〇〇	九四七〇
田原村	一〇〇〇	一九	二〇一	三三	三三三	一〇〇〇	一九	七〇〇〇	一〇〇	三三	一〇〇	八七一〇
鴨川町	三〇四三	一〇	三九	三三	三三三	一〇〇〇	一〇	九三三	一〇〇	三三	一〇〇	三三〇〇
西條村	二二三五	一	四七	一〇	二三五	一〇〇〇	一	一〇三三	一〇〇	三三	一〇〇	二〇六〇
東條村	一五八一	一	元	一〇	一五九	一〇〇〇	一	一〇三三	一〇〇	三三	一〇〇	二〇六〇
天津村	一六二二	一	二九	三〇	一六八	一五〇〇	一	七三三	一〇〇	三三	一〇〇	二〇六〇
合計	六二二七	一六二六	八八八	五五八	一四五六	六二五〇	九六三	三九七七	一六六六	一九〇	三三九	四七〇〇
三十九年	四二七六	一三八四	七六二	二九八	一〇〇〇	三九八	二六九	一六九三	一〇九	二二五	一〇三	二六六三
四十年	五三六八	三九七五	七八五	四一四	三〇〇〇	四九八	三三三	二二二九	三三三	三三三	二二二	三三三三
四十一年	五三三五	三三〇六	八三〇	四三三	三三三六	四九〇	二八八	二九七九	三三三	三三三	三三三	三三三三
四十二年	五八四三	一一六五	八八〇	四七三	三三三三	五三〇	九七七	二九六八	一五〇	九二	二九七	四六〇〇

第二八 小學校經費ノ一 (收入) 明治四十三年度

町村名	授業料	寄附金	學生基本財産ヨリ生ズル收入	其 他入	郡費補助	縣費補助	國庫補助	計
北條町	二六四	一〇〇	一四一	三三	一〇	一	一	四三九
山崎村	二二二	九三	一〇九	一〇	一	一	一	三三三
西崎村	二二六	六〇	三	一六	一	一	一	三〇九
神崎村	一五九	一八五四	四八	三三	一	一	一	一九五
長尾村	二二七	一八五四	四八	一八	一	一	一	二二五
豊野村	一一二	九五	六八六	四	一	一	一	一〇九
館重村	一〇一	八三〇	七五	三九	一	一	一	二四三
九都重村	二一九	二五〇	七五	三三	一	一	一	二二五
船形町	二〇四	二五〇	四三六	二七	一	一	一	二二九
那古村	六〇	二五〇	一	二七	一	一	一	一五五
八束村	九一	二二六	五	二二	一	一	一	一〇二
富井村	九〇	一〇〇	一八	一一〇	一	一	一	二二九
岩倉村	一〇五	一〇〇	一八	三六	一	一	一	二四二

學事之部

六一

六〇

學事之部

三十九年	四十年	四十一年	四十二年	合計	湊津村	天條村	東條村	西川村	鴨原村	田基村	由尾村	吉山村	大呂村	曾呂村	太海村	江見村
一四九〇八	一五五六五	一〇三四四	六一二二	六,一六二	八一	一九二	一九〇	一七四	一一一	一七二	一七九	二一〇	二二八	一七九	一	二六
一,一七六五	三,〇七〇七	二,二五〇五	二二,五九六	二二,〇一八	一,〇一〇											
一三,四一六	一三,四二二	一三,四二二	三,五九二	三,七四五			四八	二六七	七八			三三	八八			
三,四三三	二,五四一	一,一〇〇	六六二	一,〇一一	三	一四	一一	二五	二二	三三	三六	四二	六	二七		七〇
四,三三三	六,一三三	三,六〇〇	三三,一三三	三三,五五二	一,〇一〇	二〇六	二五〇	四四一	二二四	九〇	二二二	二九〇	三七〇	四五三		二二八

和田村	三原村	北原村	丸田村	香田村	平田村	健田村	磯田村	七浦村	白濱村	國府村	瀧田村	平群村	佐久間村	保田町	勝山町
五八	六五	五七	一三六	二〇三	二二九	二二九	二二七	八二	七四	二一八	二二二	一六三	一五七	三九九	二二一
三,三三九			五		二〇三	二六〇	三六九二					一〇	六五	一三	四
一八三	二二二	三	六	五九八	九二		九	二五九							
一八	一〇	二二	二五	二五	三八	五六	三〇	一〇	二〇	一三	一五	四二	三五		
三,五八七	二七九	一六一	二二九	二四四	一,二〇八	六四五	三,七七七	九四	二二七	一四三	四四五	二二七	四一四	二四六	四

第二九 小學校經費ノ二 (支出)

町村名	教員給料	旅費	雜給	借家賃	地手	學校當	標本費	器具費	消耗品費	新營費	修繕費	其他	計
北條町	三三九〇	二七四	九五	二〇	〇	二五	二二	五六	二〇	一八	九二	七二	五二七
組山	二五八九	二七	六〇	〇	〇	三三	八九	一六	一八	〇	九二	〇	三二八
西津	一五三三	〇	六〇	〇	〇	三三	六六	一七	一六	〇	〇	〇	二一〇
神戶	二五三六	〇	九二	〇	〇	三三	六六	一七	一六	〇	〇	〇	三二八
富崎	一七五七	〇	四七	〇	〇	三三	六六	一七	一六	〇	〇	〇	二一〇
長尾	二三八九	〇	四七	〇	〇	三三	六六	一七	一六	〇	〇	〇	三二八
豊野	二五〇八	〇	四七	〇	〇	三三	六六	一七	一六	〇	〇	〇	三二八
館野	一七八八	〇	四七	〇	〇	三三	六六	一七	一六	〇	〇	〇	二一〇
那都	一四五四	〇	四七	〇	〇	三三	六六	一七	一六	〇	〇	〇	二一〇
船形	一三九九	〇	四七	〇	〇	三三	六六	一七	一六	〇	〇	〇	二一〇
計	三三六	〇	〇	〇	〇	〇	〇	〇	〇	〇	〇	〇	〇

町村名	教員給料	旅費	雜給	借家賃	地手	學校當	標本費	器具費	消耗品費	新營費	修繕費	其他	計
富井	三〇五七	三〇	一〇	〇	〇	〇	〇	〇	〇	〇	〇	〇	三〇八七
岩山	二二八四	〇	〇	〇	〇	〇	〇	〇	〇	〇	〇	〇	二二八四
勝久	二九四三	〇	〇	〇	〇	〇	〇	〇	〇	〇	〇	〇	二九四三
保田	一八二七	〇	〇	〇	〇	〇	〇	〇	〇	〇	〇	〇	一八二七
佐久間	一七八四	〇	〇	〇	〇	〇	〇	〇	〇	〇	〇	〇	一七八四
平群	一五八四	〇	〇	〇	〇	〇	〇	〇	〇	〇	〇	〇	一五八四
瀧府	一四六六	〇	〇	〇	〇	〇	〇	〇	〇	〇	〇	〇	一四六六
白濱	二八四六	〇	〇	〇	〇	〇	〇	〇	〇	〇	〇	〇	二八四六
七瀬	一四六六	〇	〇	〇	〇	〇	〇	〇	〇	〇	〇	〇	一四六六
藤田	三三九九	〇	〇	〇	〇	〇	〇	〇	〇	〇	〇	〇	三三九九
健田	一九九六	〇	〇	〇	〇	〇	〇	〇	〇	〇	〇	〇	一九九六
千歳	三三九九	〇	〇	〇	〇	〇	〇	〇	〇	〇	〇	〇	三三九九
豊田	一九九六	〇	〇	〇	〇	〇	〇	〇	〇	〇	〇	〇	一九九六
丸田	一九九六	〇	〇	〇	〇	〇	〇	〇	〇	〇	〇	〇	一九九六
北原	一五〇七	〇	〇	〇	〇	〇	〇	〇	〇	〇	〇	〇	一五〇七
三原	一三六四	〇	〇	〇	〇	〇	〇	〇	〇	〇	〇	〇	一三六四
南三原	一三六四	〇	〇	〇	〇	〇	〇	〇	〇	〇	〇	〇	一三六四
和田	一三六四	〇	〇	〇	〇	〇	〇	〇	〇	〇	〇	〇	一三六四
計	六三	〇	〇	〇	〇	〇	〇	〇	〇	〇	〇	〇	六三

學事之部

校名	授業料	寄附金	雜收入	郡費補助	縣費補助	國庫補助	計
大山實業補習學校	1.00	2.00	1.00	1.00	3.50	2.00	11.00
鴨川水產學校	1.00	2.00	1.00	1.00	3.50	2.00	11.00
計	2.00	4.00	2.00	2.00	7.00	4.00	22.00

第三二 實業諸學校經費ノ一 (支出)

明治四十三年度

校名	俸給	旅費	雜給	借家賃	借地代	圖書器械	器具	消耗	新營	修繕	其他	計
若尾女子實業補習學校	690.00	10.00	10.00	10.00	10.00	10.00	10.00	10.00	10.00	10.00	10.00	740.00
大山實業補習學校	1,458.00	317.00	245.00	245.00	245.00	245.00	245.00	245.00	245.00	245.00	245.00	3,110.00
鴨川水產學校	1,458.00	317.00	245.00	245.00	245.00	245.00	245.00	245.00	245.00	245.00	245.00	3,110.00
計	3,606.00	674.00	500.00	500.00	500.00	500.00	500.00	500.00	500.00	500.00	500.00	5,110.00

第三三 郡立安房高等女學校資産

明治四十三年度未現在

收入之部	支出之部	合計
授業料	俸給	1,945.00
寄附金	旅費	1,290.00
基本財産ヨリ	雜給	1,100.00
雜收入	借家賃	1,100.00
縣費補助	借地代	1,100.00
國庫補助	圖書器械	1,100.00
合計	器具	1,100.00
	消耗	1,100.00
	新營	1,100.00
	修繕	1,100.00
	其他	1,100.00
	諸費	1,100.00
	合計	1,100.00

第三四 郡立安房高等女學校經費

明治四十三年度

年次	敷地	附屬地	家屋	其他	計	敷地	附屬地	家屋	圖書	器械	器具	計
四十三年	6,980.00	2,100.00	2,630.00	770.00	12,480.00	4,887.00	2,540.00	3,576.00	3,767.00	5,874.00	5,349.00	23,897.00
四十二年	6,980.00	2,100.00	2,630.00	770.00	12,480.00	4,887.00	2,540.00	3,576.00	3,767.00	5,874.00	5,349.00	23,897.00
四十一年	6,980.00	2,100.00	2,630.00	770.00	12,480.00	4,887.00	2,540.00	3,576.00	3,767.00	5,874.00	5,349.00	23,897.00
四十年	6,980.00	2,100.00	2,630.00	770.00	12,480.00	4,887.00	2,540.00	3,576.00	3,767.00	5,874.00	5,349.00	23,897.00
三十九年	6,980.00	2,100.00	2,630.00	770.00	12,480.00	4,887.00	2,540.00	3,576.00	3,767.00	5,874.00	5,349.00	23,897.00
計	34,900.00	10,500.00	13,160.00	3,850.00	62,410.00	24,438.00	12,700.00	17,892.00	19,078.00	29,390.00	26,746.00	110,334.00

第三五 縣立安房中學校資産

明治四十三年度未現在

學事之部

六九

第三六 縣立安房中學校經費ノ一 (收入) 明治四十三年度

年次	授業料	寄附金	學校基本財産ヨリ生スル收入	雑收入	郡費補助	縣費補助	國庫補助	合計
四十三年	七、三二九			六三				七、三九二
四十二年	六、九七六			六〇				七、〇三六
四十一年	六、八三〇			六六				六、八九六
四十年	六、八一〇			七三				六、八八三
三十九年	五、八八〇			六六				五、九四六

七〇

第三七 縣立安房中學校經費ノ二 (支出) 明治四十三年度

年次	俸給	旅費	雜給	借地借家賃	圖書標本費	器具費	消耗品費	新營費	修繕費	其他ノ諸費	合計
四十三年	一一、〇七七	四八〇	一一、二二一		七六二	二九三	六二二		四八八	三五九	一五、二八二
四十二年	一一、〇七六	三七三	一一、〇〇〇		七九八	四三五	五九七		六四八	三四九	一五、四七五
四十一年	一〇、七五七	三五三	一一、一九一		七二八	四九六	六四八		三五五	三三六	一四、九五四
四十年	一〇、五六八	三五九	一一、三〇四		五七七	六三六	五六八		四四四	三〇一	二〇、七三九

第三八 小學校教員住宅

明治四十三年度末現在

町村名	校地内住宅			校地外住宅			校舎附設住宅			計
	棟數	戶數	坪數	棟數	戶數	坪數	棟數	戶數	坪數	
富浦村	一	一	一八坪	一	一	一五坪	一	一	一八坪	一
佐久間村	一	一	一八坪	一	一	一五坪	一	一	一八坪	一
健田村	一	一	一八坪	一	一	一五坪	一	一	一八坪	一
曾呂村	一	一	一八坪	一	一	一五坪	一	一	一八坪	一
船形町	一	一	一八坪	一	一	一五坪	一	一	一八坪	一
鴨川町	一	一	一八坪	一	一	一五坪	一	一	一八坪	一
計	三	三	四三坪	五	四	六五坪	八	六	一〇八坪	一〇八

本表中本年度内建設ニ係ル住宅及其建設費ヲ舉ケレハ次ノ如シ

學事之部

七一

會名	所在地	創立年月	基本金高	正會員總數	小學校教員	其他	一人一年會費	總額	郡費補助額	縣費補助額	一年經費總額	會長氏名
安房郡教育會	北條町	明治三十七年七月	九三二圓	二九〇人	二八二	三〇二	五〇〇	一九四	四〇〇	六〇	五八四	澤寬藏
四十二年	〃	〃	八五五	三三三	三〇三	三〇三	五〇〇	一八一	七五〇	七〇	一一三二	(欠)
四十一年	〃	〃	八四四	二八二	三〇二	三〇二	五〇〇	一四一	四五〇	六〇	九一五	太田資行

第四〇 教育會

本表ハ明治三十六年三月ヨリ明治四十四年三月三十一日迄普通教育獎勵規程ニ依リ表彰セラレタルモノヲ掲記セリ

町村名	銀牌	銅牌	賞旗	金圓	物品	町村同	學校上	町村長	受領者	生徒	其他
鴨田	—	—	—	—	—	—	—	—	—	—	—
田川	—	—	—	—	—	—	—	—	—	—	—
由原	—	—	—	—	—	—	—	—	—	—	—
吉基	—	—	—	—	—	—	—	—	—	—	—
大尾	—	—	—	—	—	—	—	—	—	—	—
曾山	—	—	—	—	—	—	—	—	—	—	—
太呂	—	—	—	—	—	—	—	—	—	—	—
江海	—	—	—	—	—	—	—	—	—	—	—
和見	—	—	—	—	—	—	—	—	—	—	—
南三	—	—	—	—	—	—	—	—	—	—	—
北三	—	—	—	—	—	—	—	—	—	—	—
丸原	—	—	—	—	—	—	—	—	—	—	—
豊田	—	—	—	—	—	—	—	—	—	—	—
千田	—	—	—	—	—	—	—	—	—	—	—
健田	—	—	—	—	—	—	—	—	—	—	—
磯田	—	—	—	—	—	—	—	—	—	—	—
合計	一六	三	五	三〇	一七	六	五	八	二七	一七	七

病類	現住人死亡者病症別		年次	齒科	產婆	鍼灸治	入齒々抜	藥種商	製藥者
	男	女							
傷風	二	一	三十九年	-	十五	一九〇	二	三八	九
百日咳	五	五	四十年	-	七	一九二	二	四二	〇
癆瘵	二	一	四十一年	-	七	二〇〇	二	五九	二
肺氣管支肺炎	二	一	四十二年	-	八	一九九	二	五五	一
其他呼吸器病	一	一	四十三年	-	九	二〇三	二	六〇	一
胃疾	一	一	合計	-	三	一〇	一〇	一〇	九

明治四十三年

第四二 齒科產婆鍼灸治其他

町村名	試驗及第	大學	大學別科	高等學校	府縣立	從來開業	計	高等學校	試驗及第
天津町							四		
東條村							四		
西條村							一		
鴨川村							三		
田原村							二		
吉原村							一		
大呂村							一		
曾呂村							一		
太呂村							一		
江見村							一		
和見村							一		
南三原村							二		
北三原村							二		
丸三原村							一		
合計							一〇		

病類	流行性感冒	赤痢	肺核	結核性腦膜炎	腸核	其/他/臟器/結核	其/他/傳染病	其/他/惡性新生物	腦軟膜出血	腦充血	其/他/神經系疾患	心臟器質的疾患
男	一六八	一三六	三三	一四九	一四	四九	一三	五〇	一九〇	一六三	三六	三六
女	二八八	一〇二	一三	一九	一五	三三	二六	二六	一五一	二二	二二	二二
病類	下痢	腸管炎	肝臟軟化	腸炎	腎臟炎	婦人生殖器疾患	產後及產後因スル疾患	先天弱質及時形	老中自變	具/他/外傷	以上列記外ノ疾患	不明ノ疾患
男	一〇	二四	二二	二九	三三	一	一	一	一	一	一	一
女	二八	一七	一七	二七	二七	二	二	二	二	二	二	二

急性氣管支炎	二八
慢性氣管支炎	三八
合計	二七
合計	二九

第四四 傳染病患者及死亡

年次	赤痢	腸管炎	實扶的里	虎列刺	痘瘡
四十四年	三〇	四	五〇	一	一〇
四十三年	二五	七	四六	一	一〇
四十二年	一九	八〇	五五	一	一〇
四十一年	七九	七五	四五	一	二〇
四十年	五九	九六	四五	一	二四
三十九年	五四	六	四四	一	一九
合計	二〇	二二	二二	二	二二

第四五 種痘成績

類別	善感人員	不善感人員	合計
第一回	三五四一人	二一八七人	五七二八人
第二回	三三一人	四一三人	四二〇人
合計	三五四四一人	二六〇〇人	六一八五人

衛生之部

八一

明治四十三年

八〇

名稱	祭神	社格	所在地名	社有地 境內 境外 其ノ他社	由緒摘要
洲崎神社	天比乃理刀咩命	縣社	西神村洲崎	境內 境外 其ノ他社	元年正三位ヲ授ケラレ明治四年官 稱大社ニ列セラレ安房國一ノ宮ト 稱ス 洲崎海岸御手洗山ノ中腹ニアリ 武天皇ノ御宇天比乃理刀咩命ヲ 朝延喜式内ノ大社ナリ壽永元年 使トシテ參向セシム社殿壯麗樹 鬱蒼前ニ渺々タル滄海ヲ隔テ、 カニ富岳ヲ望メリ
洲宮神社	天比乃理刀咩命	縣社	神戸村洲宮	境內 境外 其ノ他社	主神ハ天比理刀咩命ニシテ天 命天富命ヲ配祀ス武天皇ノ御 天宮命勅ヲ奉シ阿波ノ忌部ヲ率 當國ニ來リ草薺ヲ開拓シ此ノ社 建ツ延喜式内安房國二座ノ一ニ テ明治十八年縣社ニ列セラレ

名稱	祭神	社格	所在地名	社有地 境內 境外 其ノ他社	由緒摘要
八幡神社	帶日津日子命 品陀和氣命 息長帶日賣命	鄉社	北條町八幡	境內 境外 其ノ他社	社傳ニ云フ養老元年二月郡司紀 人等豐前國宇佐八幡ヲ遷シ後 行基勅ヲ奉シテ社殿ヲ建ツト源 府里見氏等特ニ之ヲ崇敬シテ 領チ寄進セリ明治六年鄉社ニ 例年仲秋ヲ以テ祭祀ヲ執行シ アル數多キ頗ル殷賑ヲ極ム 市場ヲ開キ頗ル賑賑ヲ極ム
布良崎神社	天富命 金山彦命 健速須佐之男命	鄉社	富崎村布良	境內 境外 其ノ他社	天太玉命ヲ祭リ後天宮玉命ヲ合祀 ス慶々水災ノ災害ニ罹リタルヲ テ記録ノ徵スヘキモノナシト雖 命阿波ヨリ渡航シ此ノ地ハ古 ヲレ是ニヨリ奉祀セルモノナリ 明治九年社殿ヲ三十三年一月 十一月同相謀リ三月一日ヨリ 十一年十二月迄一月ニ付一日 ノ金ナシ海陸從業勤儉ノ結果 現今ノ社殿ヲ建築ス

名稱	祭神	社格	所在地名	社有地 境內 境外	由緒摘要
諏訪神社	武御名刀尊	郷社	那古町正木	一五九	往古安房國北ノ郡白濱郷ト唱ヒ寛 平延喜ノ間屢々大荒浪起リ民衆愁 歎祈願シテ災厄ヲ免レ崇敬シテ産 神トセリ
天滿神社	菅原道實	郷社	岩井村市部	六	嘗テ領主酒井若狹守ノ室難産ノ當 時祈願シ寛文十二年社殿ヲ造營シ 神鏡ニ面ヲ寄附ス現今ノ本殿是レ ナリ今日尙安産ノ守札ヲ請フモノ 多シ明治九年郷社ニ列ス
加知山神社	建速須佐之男	郷社	勝山町加知	三	創立年紀及縁故等不詳往時ハ當村 宇天王塚ニ在リシカ午地浪欠ノ爲 メ現地ニ遷ス舊號午頭天王慶應 四年七月八雲大神ト改號明治二年 九月加知山神社ト改號ス同六年三 月郷社ニ列ス

名稱	祭神	社格	所在地名	社有地 境內 境外	由緒摘要
高家神社	天照皇太神 御氣津神 御道根神	郷社	臈町南朝夷	四	南朝夷字上ノ塚ニアリ氏子三百余 アリ實ニ延喜式内小四社ノ一ナリ 創建不詳明治六年郷社ニ列ス
莫越山神社	手置帆負命 彦狹知命	郷社	豐田村杵見	一三三	式神天皇辛酉年ノ創立ニシテ延喜 内朝夷郡四座ノ一ニシテ天長二年 本殿改築以來漸次腐朽遂ニ荒廢ニ 歸セントシタルヲ去ル十四年氏子 信徒ノ協力ニ依リ現今ノ社殿ヲ新 築ス
熊野神社	伊弉諾尊 伊弉册尊	郷社	和田町和田	六	不詳
高倉神社	日本武尊	郷社	大山村平塚	七	神龜二年ノ創設ニシテ其後賴朝奉 時尊氏ノ歸依ニ依リ神殿石階等ヲ 築造ス永録天正ノ頃里見義隆正木 大膳亮ニ命シ補修セシム明治六年 郷社ニ列ス

社寺之部

社寺之部

名稱	祭神	社格	所在地名	境内	境外	境内神社 其ノ他社	由緒摘要
出蕨神社	稚産靈命 少産名命 大田貴命	村社	豐房村出蕨	〇	〇	〇	社地高燥ニシテ殿徑崎嶇高サ約百二十尺檜柏蒼松森々トシテ眺望ニ富ム祭場ト定メ稚産靈命狹田彦命ヲ祭ルトシテ天孫降臨ノ地トシテ五穀豊穰ヲ祈ラセ給フ後和銅五年時ノ領主社殿ヲ建立シ徳川氏代々朱印地ヲ寄進セリト
山宮神社	大山津見命 事代主命	村社	豐房村東長田	〇	〇	〇	社殿ニ云フ朱雀元年中臣ノ幸彦攝津國三島ヨリ來リ茲ニ本社ヲ創建シ後藤原宗頼朝等幣帛ヲ納メ武運長久ヲ祈レ鎌倉幕府滅亡後神領沒收明應二年里見氏ヨリ神領ヲ寄附アリ徳川氏ニ至リ代々朱印ヲ授ケト
木幡神社	天忍穗耳命	村社	館野村山本	〇	〇	〇	景行天皇ノ五十二年ニ創建シ天神山ニ鎮座セル天忍穗耳尊ノ末孫大伴武日命ノ奉遷セシモノナリ

名稱	祭神	社格	所在地名	境内	境外	境内神社 其ノ他社	由緒摘要
八幡神社	譽田別命	郷社	吉尾村仲	〇	〇	〇	往古ヨリ村社ナリシヲ明治維新ノ際郷社ニ列ス祭神ハ宇佐八幡ニシテ其ノ分靈ナリ足利尊氏精形加賀守等古來武門ノ崇敬淺カラズ
湊神社	鶴嶋草葺不合命	村社	北條町湊	〇	〇	〇	養老三年四月創立
楯取神社	宇豆比古命	村社	宮崎村相濱	〇	〇	〇	不詳
天神社	高皇產靈命 高皇產靈命	村社	長尾村瀧口	〇	〇	〇	不詳
下立松原神社	天日鷲命	村社	長尾村瀧口	〇	〇	〇	境内六百餘坪社殿宏壯境内巨松蒼蔚タリ神武天皇元年ノ創建ニ係ル治承四年頼朝武運長久ヲ祈願シ里見義實亦尊崇シ村正ノ太刀一口ヲ納ム今尙寶藏ス

名稱	祭神	社格	所在地名	社有地 境内	社有地 境外	境内神社 其ノ他社	由緒摘要
手力雄神社	手力雄命	村社	九重村大井	○			主神ハ天手力雄命ニシテ天御中 命ヲ配祀ス人皇四十四代元正天皇 ノ御宇養老二年七月一日品舍人親 ノ創建ニシテ後屢々改造シ現今ノ 社殿ハ寶永四年正月ノ造營ニ係リ 源義通ノ密附セシ陣太刀其ノ他數 種ノ寶物ヲ存ス
日枝神社	大山咋命	村社	九重村竹原	○			老杉繁茂境内五百余坪アリ仁壽二 年ノ創建ニ係リ後建久六年源賴朝 永正七年里見義堯並ニ社殿ヲ改造 セリ
瀧淵神社	天御中主命 素戔鳴命 大己貴命	村社	富浦村多田	○			大寶元年ノ開山ナリ
岩井神社	少名彥命	村社	岩井村市部	○			不詳
八阪神社	須佐之男命	村社	國府村府中	○			不詳

社寺之部

巖島神社	市杵島姬命	村社	白濱村野島	○			不詳
稻荷神社	倉稻魂命	村社	白濱村白濱	○			仁安二年創建
日枝神社	大山咋命	村社	七浦村白間	○			不詳
諏訪神社	建御名方命	村社	七浦村平磯	○			元和三年ノ創立
下立松原神社	天日鷲命	村社	健田村牧田	○			當社ハ延喜式神明帳所載ノ古社ニ シテ治承四年頼朝自ラ祝詞ヲ草シ 武運長久ヲ祈願シ併テ其ノ祖賴 義安西景益ヲ祀ス後志ヲ得テ文治 年間安西景益ヲ祀ス後志ヲ得テ文治 ノ木像及佛一軀大磐經六卷 及神田十餘町歩ヲ寄進シ併セテ社 殿ヲ造營セリ
三島神社	大山祇命	村社	千歲村白子	○			長保三年ノ創立
賀茂神社	別雷命	村社	豊田村加茂	○			不詳

名稱	祭神	社格	所在地名	社有地 境内外	境内社 其ノ他數	由緒摘要
莫越山神社	手置帆負命 彦佐知命	村社	丸村宮下	三		神武天皇御宇年代ノ創立ニシテ養老二年勅ヲ下シテ地ヲ賜フ治承中 細朝石隱山ニ敗レテ社殿ヲ修補シ天 正申里見義康亦命品ヲ寄納セリ境 内廣瀬郷敷ニ宮ニ
丸郷神社	建御名方命	村社	丸村丸本郷	一六		不詳
諏訪神社	建御名方命	村社	丸村石堂	一		不詳
諏訪神社	建御名方命	村社	南三原村中	三		貞應年間眞田家建立
加茂神社	天津兒孫根命 八坂比賣命 別天津兒孫根命 木花咲耶姬命	村社	由基村或川	三		慶長年間ノ創立

第四八 著名寺院

名稱	本尊	宗別	所在地名	寺有地 境内外	境内社 及其ノ數	由緒
妙本寺	日蓮上人 曼荼羅	日蓮宗 興門派	保田町吉濱	一八〇 三三		本門宗ノ大本山ニシテ建武二年ノ 創立ニ係リ開基ハ日蓮ノ法系宰相 阿闍梨日蓮也日蓮ハ和名ケル曼羅 ヲ以テ本尊トス元和二年鎌倉瑞林 寺基氏應仁二年永安寺氏滿等ヨリ 社領判物等寄進セリ堂宇宏壯賽ヨリ 四時絶エズ藏スル所ノ寶物亦多シ
遍知院	地藏菩薩	眞言宗	神戸村大神宮	三〇 一七		曼荼羅山下號シ眞言宗ニ屬ス人皇 五十二代嵯峨天皇ノ御宇仁六年 弘法大師ノ草創ニ錫當山ノ密伽 道場ナリ此地ニ結テ以テ大師自 三歲ノ厄年ニ會セシテ自 像ニ依リテ影刻シテ海ニ投セリ ナリ一ハ武洲郡ニ着セリ本尊ト ナリ一ハ安福寺ニ安座セラルモ チ之オリト云フ

社寺之部

名稱	本尊	宗別	所在地名	境内	境外	境内併外 及其ノ數	由緒
小網寺	不動明王	眞言宗	豊房村出野	100	71	171	金剛山ト號ス眞言宗智山派ニシテ 智積院ノ末寺ナリ相傳フ本尊不動 明王ハ眞辨僧都ノ作ニシテ觀音菩 薩ノ和銅像ハ行基僧正ノ作ナリト本堂 ハ和銅三年ノ創建ニシテ明治二 年ノ再建ニ係リ間口一丈一尺二 行七間五尺アス徳川氏代々朱印 十石ヲ寄附ス地勢高燥眺望佳絶 境内觀音堂ハ安房國札所三十三 所ノ一ナリ
國分寺	藥師如來	眞言宗	箱野村國分	100	46	146	日色山ト號ス眞言宗ノ名刹ニシテ 僧行基ノ開基ニ係リ聖武天皇ノ勅 建スト雖又昔日ノ觀ナシ 願所タリ仁和四年火災ニ罹リ後再 相傳フ養老年間元正天皇疾アリ僧 行基ニ勅シ撰ハシム行基當地ニ來 リ海中ヨリ得タル異木ヲ以テ千手

名稱	本尊	宗別	所在地名	境内	境外	境内併外 及其ノ數	由緒
那古寺	千手觀音	眞言宗	那古町	5	124	129	觀音ノ像ヲ刻シ祈願ス天皇資財ヲ 賜ヒ堂宇ヲ築造セシメ勅願所トス 承和年中本尊ヲ補陀洛山ノ絶頂ニ移 シ堂宇ヲ建テタルカ建久年間源頼 朝百貫ヲ寄附セリ降リテ徳川氏ニ 數百貫ヲ寄附セリ供養料ヲ寄附シ 至リ合セテ二百八十有餘石ヲ領シ 領年合セテ二百八十有餘石ヲ領シ 明和年間堂宇數基ヲ再繕ス則現在 絶エ塔是レナリ風光明媚客常ニ 烏郡釋行基菩薩ノ自然石ハ彫刻セ ラレ後人皇五十四代仁明天皇ノ御 宇ハ十一面觀世音菩薩ヲ本尊トス 宇ハ十一面觀世音菩薩ヲ本尊トス 光勝山ト號シ淨土宗眞西派ニ屬ス 長徳二年惠心僧都阿彌陀ノ像ヲ彫 刻シ且一宇ヲ建立シ此ニ安置セル ニ始マル後凡ソ百年西行法師ノ來 リシ事アルヲ以テ惠心院西行寺ト 稱ス頼朝水田山林等ヲ寄附セリ
大福寺	十一面觀世音菩薩	眞言宗	船形町船形	5	256	261	本尊觀世音菩薩ハ養老元年泉洲大 鳥郡釋行基菩薩ノ自然石ハ彫刻セ ラレ後人皇五十四代仁明天皇ノ御 宇ハ十一面觀世音菩薩ヲ本尊トス 宇ハ十一面觀世音菩薩ヲ本尊トス 光勝山ト號シ淨土宗眞西派ニ屬ス 長徳二年惠心僧都阿彌陀ノ像ヲ彫 刻シ且一宇ヲ建立シ此ニ安置セル ニ始マル後凡ソ百年西行法師ノ來 リシ事アルヲ以テ惠心院西行寺ト 稱ス頼朝水田山林等ヲ寄附セリ
西行寺	阿彌陀如來	淨土宗	船形町船形	3	65	68	光勝山ト號シ淨土宗眞西派ニ屬ス 長徳二年惠心僧都阿彌陀ノ像ヲ彫 刻シ且一宇ヲ建立シ此ニ安置セル ニ始マル後凡ソ百年西行法師ノ來 リシ事アルヲ以テ惠心院西行寺ト 稱ス頼朝水田山林等ヲ寄附セリ

社寺之部

名稱	本尊	宗別	所在地名	寺有地 境内	寺有地 境外	境内外 及其ノ數	由緒
妙福寺	日蓮太士	日蓮宗	富浦村南無谷	四〇	一五〇	一	建長五年日蓮衆生ヲ勸化セントシ 清澄ヨリ鎌倉ニ赴ク途次此地ニ 傾船ヲ求ム會々暴風起リ纜ヲ解ク 能ハズ日蓮海岸ノ高地ニ登リ讀經 祈念セシニ海波忽チ鎮シ順風ヲ得 テ鎌倉ニ航スルコトヲ得タリ今法 華塚ト稱スルハ此所ナリ寺ハ其ノ 後再來ノ際建立セシモノニ係レリ
福滿寺	十一面觀世音	眞言宗	岩井村合戸	三〇	九六	一	富山觀音堂ノ別當寺ニシテ徳川幕 府ヨリ代々寺領六石ヲ受テ觀音堂 ハ富山ノ絶頂ニ在リ老杉森々幽邃 ヲ極ム
天寧寺	釋迦如來	臨濟宗	勝山町下佐久間	八三	三三九	一	創立年曆不詳ニ階堂隱岐入道行盛 開創而爲律虎所居文和元年壬申十 月再創立

名稱	本尊	宗別	所在地名	寺有地 境内	寺有地 境外	境内外 及其ノ數	由緒
日本寺	藥師如來	曹洞宗	保田町元名	八三	一	一	坊十二院ヲ建立シテ勅願所ト定メ 給ヒタル所ナリ養和元年頼朝堂子 ヲ再建セリ元弘元年火災ニ罹リ全 部烏有ニ歸セリ後安永年中高推愚 傳和尚ノ來リ住スルニ及ンテ羅漢 千五十有三体ヲ安置セリ鋸山ノ山 腹ニ位シ奇巖怪石茂林蒼鬱東京灣 ニ臨ミ風光佳絶ナリ
智恩院	地藏尊	眞言宗	瀧田村下瀧	二〇〇	一八四	一	寶徳三年二月僧宥傳ノ開基ニ係リ 幽邃閑雅ノ地タリ明治四十三年末 寺熱澤院ヲ合併セリ
延命寺	虚空藏菩薩	曹洞宗	國府村本織	一八〇	一五五	一	永正十七年里見實堯僧梵貞ヲ請シ 開山第一世トシタルニ濫觴ス爾來 里見氏世々ノ歸依邊カラブ黒印武 百全石ヲ寄附ス後徳川氏ニ至リ依 然ノ本堂客殿朱印ヲ授ケ明治維新 ニ至ル本堂客殿庫裡鐘樓等風觀嚴 然タリ里見氏數代ノ墓碑並同氏累 代ノ木像ヲ安置セリ

社寺之部

社寺之部

名稱	本尊	宗別	所在地名	境内	境外	由緒
小松寺	藥師如來	真言宗	健田村大貫	一〇〇	六〇	養老二年役小角ノ開創ニシテ延喜十一年國司住吉朝臣安房守小松民部正壽七堂伽藍ヲ建立シ五百石ノ寺領ヲ授ケ川後天正年間里見康慶長年問徳川家康ニ寄進セリ應安七年六月高階吉正ノ寄進セル所ナリ
眞野寺	千手觀世音	眞言宗	千歲村久保	九〇	一〇七五	刻シ加藤ヲ建立シタルニ瀧勝ス真觀二年慈覺巡錫ノ日當山ニ登リ故アリテ本尊ノ面ヲ覆ヒシヨリ爾來覆面ノ觀音ト稱セリ北條義時里見義燒等武門ノ尊崇淺カラズ屢々寺領金品等ヲ寄進セリト云ヘリ
日蓮寺	三寶諸佛	日蓮宗	豊田村加茂	一〇〇	三三〇	往昔ハ勝榮坊ト稱シテ眞言宗タリノ際日蓮宗ニ改宗セリ後故アリテ一時廢滅ニ歸シタリシモ龜年勝浦ノ城主正木十郎左近將監入道ノ盛アルニ至レリ

名稱	本尊	宗別	所在地名	境内	境外	由緒
寶珠院	地藏太士	眞言宗	國府村府中	一三〇	六八〇	應永十一年僧宥傳ノ創建ナリ元祿十六年關東大震災ノ爲メ破壞シ後寛政年間再建セシモノニシテ郡内屈指ノ古刹ナリ
杖珠院	阿彌陀如來	曹洞宗	白濱村白濱	五五	四六五	三峰山ト號ス文安元年里見義實ノ開基創建スル所ナリ義實ノ歸依ニヨリ百石ノ黒印ヲ寄附セリ里見家没落後一旦上地トナリ徳川氏ニ至ケリ高二十石並諸役免除ノ朱印ヲ授ケリ舊來里見家ノ菩提所タリ
圓藏院	地藏太士	眞言宗	磯町北朝夷	一〇〇	一	天正十八年里見義康寺領五十石ヲ寄附シ徳川氏亦朱印ヲ授ケ本堂ハ享和三年僧榮賢ノ再建ニ係リ間口十三間三尺奥行七間四尺八寸ニシテ結構壯嚴ナリ

社寺之部

名稱	本尊	宗別	所在地名	寺有地 境內	寺有地 境外	由緒
常福院	阿彌陀如來	眞言宗	大山村平塚	五二	五三六三	創立年月不詳中興開祖至德元年八月十五日式部阿闍梨祐實御房以來明治維新之際迄村社八幡神社別當たり
長安寺	華嚴三聖	曹洞宗	吉尾村宮山	三〇八三	一七五二	永正二年里見安房守義弘ノ建設ニシテ英祐和尚ヲ甲洲萬松寺ヨリ請シテ開祖トセリ末四十有余ヲ有スル安房曹洞宗ノ本山タリ慶長三年全義康ヨリ黒印寺領百二十五石ヲ寄進シ徳川家光ノ代ニ至リ改メテ朱印ヲ授ケ明曆四年僧録杖ヲ得元禄五年大本山永平寺ヨリ常恒會ヲ受ケ維新ノ際迄常ニ百余人ノ參禪雲衲常在シ房洲出世ノ大道場タリ
安國寺	正觀音	曹洞宗	原吉尾村北風	八九九	二〇六六	佛日山ト號シ本寺ハ足利尊氏諸國ニ安國寺ヲ建立スルニ當リ曆應二年ニ設置セラレシ古刹ナリ
石堂寺	觀世音菩薩	天臺宗	丸村石堂	一〇五四	二四九六	神龜三年七月行基自ラ十一面觀音ヲ彫像シ七堂伽藍ヲ建立シテ安置シタルニ始マル聖武天皇ノ勅願所タリ後仁壽元年天臺座主慈覺太師當山ニ入り中興ノ祖トナル天正六年里見太郎義家寺領六十石ヲ寄附ス爾來里見家累代ノ歸依淺カラス屢々増石セリト云フ里見家滅亡後徳川氏ヨリ代々朱印地五石ヲ寄進シ以テ明治維新ニ至レリ
正文寺	釋迦如來	日蓮一 致派	原南三原村御	八四七	六九三	治承中相模三浦ノ一族眞田某此ノ地ヲ領セシ時善提寺トシテ建立シタルモノナリ後漸ク衰頽ニ赴カントセシカ永録二年正木左近太夫亡父正文追善ノ爲再興シ亡父ノ名ニ因テ正文寺ト稱ス小湊誕生寺ノ末寺トシテ中本寺々々格タリ

名稱	本尊	宗別	所在地名	寺有地 境内	寺有地 境外	境内 及其ノ數	由緒
成就院	不動佛	眞言宗	田原村太田學	二二〇〇	四七八四五		天正十年ノ創立ニ係リ金山城趾ノ 山麓ニ位ス水寺ト稱ス蓋シ境内 縁樹鬱茂且清泉湧出スルヲ以テナリ
勝福寺	不動明王	眞言宗	田原村川代	二二〇六	四七三三		永正二年三月ノ創立ナリ天正ノ頃 里見安房守義隆ノ歸依カラス人 般若等六百卷ヲ録シ石ヲ寄附ス 降テ元和二年幕府ヨリ先規ニ依リ 朱印地ヲ授ケ爾來庶ノ信仰深ク 嶺岡山ノ中腹ニ位シ壯宏ノ伽藍タ
鏡忍寺	三寶	日蓮宗 一致派	東條村廣場	八〇七	八三		文永元年十一月日蓮池頭東條景信 ノ爲メニ要撃セラレ徒弟鏡忍坊非 命ニ斃レシ遺跡ナリ弘安四年三月 別部阿闍梨長榮坊日隆一字ヲ創立 ス爾來六百四十余年法歴三十六代 香煙堂塔ニ漲リ法鼓常ニ響ク遠近 賽者絶ユルコトナシ境内鏡忍ノ落

社寺之部

名稱	本尊	宗別	所在地名	寺有地 境内	寺有地 境外	境内 及其ノ數	由緒
日澄寺	釋伽佛	日蓮宗	天津町天津	六六	五八三		大職冠録足公十一代ノ孫藤原爲憲 ノ末工藤左近丞吉隆時ノ將軍宗尊 親王ノ命ニ依リ此ノ地ニ在任ス吉 隆常ニ日蓮ノ説法ヲ聞キ深ク之ヲ 尊信セリ文永元年十一月日蓮ヲ迎 ヘントスル途中東條左衛門景信ハ 東條村小松原ニ於テ急ニ日蓮ヲ襲 フ吉隆聞テ松原ニ戰死ス日蓮深ク 惜シ妙隆院日王ト諡シ此寺ヲ建立 マリト云フ
清澄寺	虚空藏菩薩	眞言宗	天津町天津	一八二五	一六二二		寶龜二年光仁天皇ノ御宇不思議法 師諸國ヲ遍歴シテ此ノ地ニ來リ一 株ノ老樹ヲ伐リ虚空藏菩薩ノ像ヲ 手カテ彫刻シ小堂ニ安置シタルニ 溢觴セリ承和三年癸亥太師登山シ 伽藍堂塔等ヲ建ツ爾來年ヲ經ルニ 從ヒ結構壯麗ヲ加ヘ賽者常ニ絶エ ノ遺言宗智積院ノ末寺ナルモ日蓮 ノ眞跡ヲ以テ有名ナリ清澄山ノ絶 頂茂林蒼密ノ間ニアリ太平洋ヲ一

兵事之部

第四九 陸軍々人

明治四十三年未現在

名稱	本尊	宗別	所在地名	寺有地 境内 境外 境内外並 及其ノ數	由	緒
誕生寺	日蓮太七	日蓮宗	湊村小湊	境内 二八七 境外 一〇二	本寺ハ法華ノ宗祖日蓮ノ誕生地タリ 法弟日家ノ開基ニ係リ祖師ノ像 ヲ安置ス堂字ハ天保年中ノ建築ニ 係リ殿廻廊結構宏大ナリ境内廣 潤前面ハ小湊灣ニ瀕シ境内日蓮 誕生水ノ井アリ	

町村名	現		備		諸生徒
	將校	下士	將校	下士	
北條町	二五人	一人	三人	七人	三人
館山町	七五人	一人	三人	七人	三人

西豊	神戸	富崎	長尾	長房	館野	九重	稻都	那古	船形	八束	宮浦	岩井	勝山	保田	佐久	平群
五五	九四	七二	五二	七九	八九	六八	四七	三〇	七五	八六	一〇九	二二	八六	二二五	六四	九六
二	一	一	一	一	一	一	一	一	一	一	一	一	一	一	一	一
二六	二二	三三	二九	二六	二七	二一	二八	二〇	二〇	二二	三三	二九	二〇	三三	二六	二六
一	一	一	一	一	一	一	一	一	一	一	一	一	一	一	一	一
一五	四一	二五	二〇	三三	三八	二二	二二	二二	二二	二二	二二	二二	二二	二二	二二	二二
一	一	一	一	一	一	一	一	一	一	一	一	一	一	一	一	一
二二	二二	二二	二二	二二	二二	二二	二二	二二	二二	二二	二二	二二	二二	二二	二二	二二
二	二	二	二	二	二	二	二	二	二	二	二	二	二	二	二	二

兵事之部

一〇七

一〇六

町村名	總數		現		後		備		諸生徒	
	將校	下士	兵卒	將校	下士	兵卒	將校	下士	兵卒	諸生徒
會呂村	10	0	0	0	0	0	0	0	0	0
大尾村	3	0	0	0	0	0	0	0	0	0
吉基村	7	0	0	0	0	0	0	0	0	0
田原村	6	0	0	0	0	0	0	0	0	0
鴨川村	8	0	0	0	0	0	0	0	0	0
西條村	6	0	0	0	0	0	0	0	0	0
東條村	7	0	0	0	0	0	0	0	0	0
天條村	7	0	0	0	0	0	0	0	0	0
合計	38	0	16	0	6	0	10	0	6	0
四十二年	31	0	15	0	6	0	9	0	5	0
四十四年	5	0	1	0	0	0	1	0	1	0

第五一 徵兵検査人員

年次	壯丁總員	徵集人員	徵集延期人員	徵集免除人員	兵符免除人員	現得了人員	重罪ニ處セザル人員
四十二年	188	78	41	38	62	22	2
四十四年	177	84	41	37	61	23	2
四十四年	187	88	40	50	62	25	2
合計	552	250	122	125	185	70	6

第五二 壯丁体格検査成績

年次	検査人員					百分				
	甲種	乙種	丙種	丁種	戊種	甲種	乙種	丙種	丁種	戊種
四十二年	638	376	88	271	96	42	25	18	6	5
四十四年	533	299	200	270	61	40	27	20	5	3
四十四年	675	310	175	227	62	35	23	15	4	3
合計	1846	985	463	768	219	117	61	46	15	11

注意 本表ノ検査人員ト壯丁身長區分表ト符合セサルハ出寄留受檢者ヲ控除シタルニ依ル

兵事之部

第五三 壯丁身長區分

年次	以五尺六寸以上	以五尺五寸以上	以五尺四寸以上	以五尺三寸以上	以五尺二寸以上	以五尺一寸以上	未滿五尺	合計	百分比
四十四年	七十八人	一六四	二七三	二九八	二七四	一六五	一一九	一四〇六	六、七六
四十三年	七十三	一三六	二四九	三〇四	二七九	一七一	一一八	一四〇六	六、七三
四十二年	三三	二二八	二二二	二七〇	二四一	一七九	一一〇五	一四〇六	六、七八

第五四 壯丁教育程度

年次	優等	上等	中等	下等	無學	優等	上等	中等	下等	無學
四十四年	五四人	四六三	五三三	三三八	四八	三八	三三〇	三六六	二三四	三三
四十三年	七四	五五〇	六二〇	二七五	五四	四七	三五〇	三九四	一七五	三四
四十二年	八七	七六二	四七三	一六六	九四	五五	四八二	二九九	一〇五	五九

第五五 江丁トラホームム及花柳病

明治四十四年

町村名	檢査人員	優等	上等	中等	下等	無學	優等	上等	中等	下等	無學	梅毒	軟下疳(橫症)	麻疾	計	百分比
北條山	五〇	—	—	—	—	—	—	—	—	—	—	—	—	—	—	四、〇〇
館津	三五	—	—	—	—	—	—	—	—	—	—	—	—	—	—	二、八五
豐津	二八	—	—	—	—	—	—	—	—	—	—	—	—	—	—	三、五七
西岬	三九	—	—	—	—	—	—	—	—	—	—	—	—	—	—	三、三〇
神戶	三〇	—	—	—	—	—	—	—	—	—	—	—	—	—	—	三、三〇
長尾	二七	—	—	—	—	—	—	—	—	—	—	—	—	—	—	九、五二
豐房	二一	—	—	—	—	—	—	—	—	—	—	—	—	—	—	二、九四
長野	三三	—	—	—	—	—	—	—	—	—	—	—	—	—	—	九、五二
館野	二二	—	—	—	—	—	—	—	—	—	—	—	—	—	—	二、九四
九重	二〇	—	—	—	—	—	—	—	—	—	—	—	—	—	—	九、五二
稻都	一五	—	—	—	—	—	—	—	—	—	—	—	—	—	—	五、〇〇
那古	四三	—	—	—	—	—	—	—	—	—	—	—	—	—	—	六、六六
船形	三三	—	—	—	—	—	—	—	—	—	—	—	—	—	—	九、三〇
八束	二六	—	—	—	—	—	—	—	—	—	—	—	—	—	—	二、六三
富浦	四六	—	—	—	—	—	—	—	—	—	—	—	—	—	—	二、六三

兵事之部

一一五

一一四

第五六 海軍志願兵

兵事之部

明治四十四年

計	浦原	郡	江	本	吉	山	尾	基	原	川	條	津	合
一八	三三	二二	二四	二六	三三	一七	一八	一五	四九	一九	三九	五〇	二〇
二													
三三													
三五九	四七	八四	五八	三五	一三	五	一	三	五	四	五	三	一一
三九三	四	七	四	一	一	三	五	三	五	五	三	一	一一
二九三	三三	二二	一九	四一	一八	九	五	八	二七	三〇	二六	二八	二九
六													
二四	三	一	一	三	一								
二五													
五五	二	一	一	三	一								
四一	六四	四五	四七	二五	一〇								

町村名	人檢員查	重	中	輕	計	百分比	梅毒	花柳	計	百分比
北三原	二〇			三五	三五	五〇			一	二九
丸田	三三		一	七	三九	一三			二	五
千代田	三三		三	九	四二	一四			三	七
健勝	三三		四	七	四四	一五			四	九
磯崎	五六		一	一	五八	一九			五	八
毛浦	二八		一	九	三九	一三			六	一五
白濱	四二		一	一	四四	一五			七	一六
國府	二六		一	一	二八	一〇			八	二八
瀬平	一六		一	一	一八	六			九	二五
徳久間	三〇		一	一	三二	一一			一〇	三二
勝田	二一		一	一	二三	八			一一	三七
保田	四三		一	一	四五	一五			一二	二七
勝間	四四		一	一	四六	一六			一三	二八
岩出	四四	一			四五	一五			一四	三一

一七

農業之部

第五七 耕作地ノ廣狹ニヨリ區別シタル農家ノ一 明治四十三年末現在

區別	農家ノ一				計	百分比
	自作者	自作兼小作者	小作者	計		
五反歩以上一町歩未満ノモ	五,三三四	三,六〇七	九,五八	九,八九九	五〇・〇	
一町歩以上三町歩未満ノモ	三,二七七	二,九一七	四,六四	六,六五八	三三・五	
三町歩以上五町歩未満ノモ	一,七八五	一,二九六	八八	三,一六二	一五・九	
五町歩以上十町歩未満ノモ	二六	一一	四	四五	二・三	
計	一〇,四二四	七,八三五	一,五一〇	一九,七六九	一〇〇・〇	
四十二年	一〇,九九六	七,四三二	一,三二八	一九,七五六		
四十一年	一一,一三三	七,〇九五	一,三三三	一九,五四八		
四十一年	一一,一八九	七,〇一九	一,三六九	一九,五七七		
三十九年	一〇,九一七	七,一三四	一,三二二	一九,三五二		

農業之部

一一三

町村名	志願者	合格者數	採用者數	不合格者數
會呂村	一	一	一	〇
大尾村	一	一	一	〇
吉基村	一	一	一	〇
田原村	一	一	一	〇
鴨川村	一	一	一	〇
西條村	一	一	一	〇
東條村	一	一	一	〇
天津村	一	一	一	〇
合計	五六	二五	一六	三〇
四十二年	四五	二三	一五	三〇
四十一年	四三	二一	一四	二九
三十九年	五三	二二	一五	三〇

一一〇

町村名	五反歩未 滿ノモ	五反歩以上 一町未滿ノモ	一町歩以上 三町未滿ノモ	三町歩以上 五町未滿ノモ	五町歩以上 十町未滿ノモ	合 計
北條町	三六四	八七	八四	九	四	五四八
館津村	一六二	一九二	二五			三七九
西郷村	一九五	一六一	二六			三八二
神戶村	六九五	一〇三	七			八〇五
長尾村	二七	二三四	二三八			四九二
豊野村	三三五	四二	三五			二七一
九野村	七二	二五一	五四			一六〇
那都村	一一四	一九六	八七			三九七
那古村	一五	一一〇	九六			二〇六
那形町	九〇	一八三	一〇〇			三七三
船形町	三〇	二四	一五			六九
合 計	三六四	八七	八四	九	四	五四八

町村名	五反歩未 滿ノモ	五反歩以上 一町未滿ノモ	一町歩以上 三町未滿ノモ	三町歩以上 五町未滿ノモ	五町歩以上 十町未滿ノモ	合 計
富東村	一七五	一四七	三三			三五八
岩井町	一三九	七四	三三			二四五
勝間田村	二三〇	一〇五	二二			三五七
保群村	四三三	二五七	八三			六八三
佐田村	二二〇	二〇七	四〇			四五七
平田村	一一一	一〇二	二二			二三七
瀧野村	一六一	三七八	九八			六四七
白濱村	二二七	二二七	一〇一			四四七
七浦村	七一九	八四	二六			八三〇
磯浦町	四九〇	五〇	五			五四〇
健田村	二四三	一八二	五一			四七〇
千歳村	三三七	一六三	五八			六〇八
豊田村	一三一	二二五	一六八			五二四
丸田村	二九八	二八四	一一八			七〇二
北原村	一八四	一一三	五七			三五七
南三原村	一七五	一四五	四〇			三六〇
合 計	三六四	八七	八四	九	四	五四八

農業之部

一一三

農業之部

一二七

町村名	自作地	小作地	合計
丸北村	一六二・九	二四六・一	三九八・〇
三原村	二二七・八	二四九・七	四七七・五
南見村	八九・六	一六六・七	二四六・三
和田村	八四・〇	一八〇・八	二六四・八
江海村	九五・九	一七一・九	二七二・八
太呂村	六五・九	一三四・七	二〇〇・六
會山村	二五七・二	一三九・六	三九六・八
大尾村	一九四・六	三〇六・三	五〇一・九
吉基村	一九八・四	二九五・七	四五四・一
田原村	二三五・五	三〇一・五	五五七・〇
鴨川村	二六三・一	三三三・六	五九六・七
西條村	八四・三	一四四・五	二二八・八
東條村	一二七・五	二〇二・五	三三〇・〇
天條村	一四六・七	二二六・一	三七二・八
津條村	三三三・五	四七五・五	八〇九・〇
合計	五八二五・二	四三三三・九	一〇一五九・一

町村名	自作地	小作地	合計
八浦村	一五一・〇	二三八・〇	四三九・〇
宮浦村	九九・五	一八〇・五	二七〇・〇
岩井村	九六・四	一三三・二	二三九・六
勝山町	二二二・五	三三三・一	五五五・六
保田町	九六・四	一三三・二	二三九・六
佐久間村	二二二・五	三三三・一	五五五・六
平群村	二二二・五	三三三・一	五五五・六
瀧田村	一七〇・〇	二二二・〇	三九二・〇
白府村	一七九・二	二二九・〇	四〇八・二
七濱村	九〇・二	一四〇・五	二三〇・七
磯浦村	五九・一	一〇七・四	一六六・五
健田村	一〇二・一	一五七・七	二五九・八
千歳村	一〇五・二	一三〇・五	二三五・七
豐田村	二二六・六	三三一・〇	五五七・六

一二六

農業之部

町村名	作付反			收穫石			計高	價額
	粳米	糯米	陸米	粳米	糯米	陸米		
北條町	二〇三・七反	二二・六反	一・五反	三三・五九石	三五〇石	六石	三七・五	五六・一三〇
縮山町	八三・七反	一一・四反	一・五反	一・五四七	二二三	一	一七・七〇	二六・七七三
豊津村組合	七五・〇反	一〇・三反	一・五反	一・二五五	一八一	一	一四・三六	二一・七二二

第六一 米作付反別及收穫高

明治四十三年

町村名	作付反			收穫石			計高	價額
	粳米	糯米	陸米	粳米	糯米	陸米		
東條村								八・三
天津村								二・三
合計	六	二	二九六	二二八九七	二二八	二二	二二八	二・三
四十四年	一三	二	二八九	二二四〇七	二〇八一九	三三三・〇	二二七・〇九	三三〇・七
四十四年	四三	五	二八九	二二四〇七	二〇八一九	三三三・〇	二二七・〇九	三三〇・七
四十四年	六三	九	二八九	二二四〇七	二〇八一九	三三三・〇	二二七・〇九	三三〇・七
四十四年	四八	二	二八九	二二四〇七	二〇八一九	三三三・〇	二二七・〇九	三三〇・七

町村名	苗代積			其他苗代積			合計
	個	所	反	個	所	反	
千歳村							七・三
丸森村							一三・三
北原村							一八・五
南原村							一〇・八四
和田村							八・一
江見村							五二・六
大谷村							四七・七
吉尾村							四七・七
由基村							五二・六
田原村							四七・七
鴨川村							四七・七
西條村							四七・七
合計							四一〇

農業之部

町村名	作 籾米	付 籾米	反 陸米	計 別	籾米 收穫	籾米 收穫	陸米 收穫	計 高	價 額
佐久間	二五二・五	一四・五	—	二六七・〇	四五四・五	二二二	—	四七七・七	七〇・九五五
平瀨	三四六・〇	四一・〇	—	三八七・〇	六八四・三	六三九	—	七四八・二	七四・七二〇
國府	二二八・九	二〇・〇	—	二五二・四	四一五・七	三三〇	—	四九五・八	五二・八七七
白濱	二二五・五	二四・〇	—	二五二・〇	三二七・七	二二二	—	三九五・九	三〇・四六九
七瀬	七六・七	二五・五	—	一〇二・二	一五三・四	四五九	—	一九九・三	三〇・四六九
磯田	四三・〇	一六・〇	—	五九・〇	六〇・二	二二四	—	八二・六	一一・六一四
千歳	二二五・九	五・四	—	二三三・三	二四〇・七	二〇二	—	二五八・六	三三・六七一
豊田	二二五・一	二一・五	—	二四六・六	二五五・二	二九五	—	二、三二二	三五・六一一
丸田	二四六・〇	四〇・二	—	二八七・二	四〇八・四	三三〇	—	二、八二八	四二・七二八
北原	二二八・八	四八・三	—	二七七・一	五二七・四	七二四	—	四、〇九三	七一・四七六
南原	一三三・〇	二〇・〇	—	一五三・〇	二〇〇・二	二八〇	—	二、二八二	三三・五八〇
和田	一三三・七	二一・一	—	一五四・八	二七二・七	三九一	—	三、二二二	四三・六三三
江見	八一・四	八・〇	—	八九・四	一六二・七	一四〇	—	一、七六七	二二・六七三
大海	九七・七	一五・一	—	一一二・八	一四五・〇	一九六	—	一、六四六	二四・九六四
江呂	五八・〇	九・五	—	六七・五	一〇六・三	一四七	—	一、三二〇	一九・六五三
太山	二六八・三	三八・二	—	三〇六・五	三〇六・四	四二〇	—	三、四八四	五一・七一八
曾山	二七・五	二・二	—	二九・七	四二・九	三〇三	—	四、五九六	六六・六三三

二三三

町村名	作 籾米	付 籾米	反 陸米	計 別	籾米 收穫	籾米 收穫	陸米 收穫	計 高	價 額
西月	二二二・八	三・五	—	二二六・三	二二〇・七	四三三	—	一、六六四	二五・三八三
神尾	二五三・九	四〇・二	—	二九四・一	四二〇・七	五八〇	—	四、七八七	七四・六三三
長尾	六〇・三	二〇・七	—	八一・〇	一、二七二	三八二	—	一、六五四	二五・二二一
館野	二四五・四	三五・〇	—	二八二・二	三九二・六	五〇八	—	四、四五一	六七・五〇三
九都	二五二・八	三二・二	—	二八五・〇	四、五三二	三三九	—	四、八七一	七三・四〇四
都重	二四八・六	二二・二	—	二七〇・八	三、八四四	二九五	—	四、〇九二	六六・三六七
船形	二四二・七	三〇・三	—	二七三・〇	三、八四四	二二二	—	四、二六三	六四・四二八
八東	三九・〇	五・六	—	四四・六	七三・三	二二二	—	八四・五	一一・八四三
富井	二〇五・一	一〇・八	—	二一五・九	二、四六一	二二九	—	二、五九〇	三九・〇一一
岩山	二〇三・〇	二〇・〇	—	二二三・〇	二、四〇〇	三六〇	—	二、四〇〇	三六・六三三
保田	一一五・五	一四・〇	—	一二九・五	二、八三四	二七三	—	三、二七八	四九・六一四

二三三

農業之部

町村名	作付			收穫			計高	價額
	大麥	裸麥	小麥	大麥	裸麥	小麥		
北條町	一〇四・六	二九三	一四・六	二、一九四	五二七	一七五	二、八九六	一九、七四五
山崎町	五一・七	一〇	一三・二	九〇三	一四	一六八	一、〇八五	七、〇二八
津村組合	四九・八	五	二二・五	九二〇	七	一六四	一、〇九一	七、〇四五
西戸村	二六・五	二	四	三、〇七八	二	四	三、〇八四	二〇、〇四七
神崎村	一五・三	一〇・五	三八九	一、七〇二	八四	二七二	二、〇五八	一一、〇九七
富尾村	二〇・〇	一	一九〇	三、五〇	三〇	二六〇	三、一三六	一九、二四三
長尾村	一六・八	二・一	一九〇	二、八四六	三〇	七七	三、一三六	一九、二四三
豐野村	二五・八〇	一〇	六・四	四、四七九	二二	三二五	四、五六八	二二、一七二
館重村	一八・〇	一三・〇	三五・〇	一、六五二	一七	二二六	二、〇四四	一一、九七三
九都村	五五・九	一一・七	二二・六	七、八〇	一四〇	九四	一、二九六	四、二二六
稻部町	四六・五	四八・六	一一・八	八二二	七九	九四	一、二九六	四、二二六
那古町	六三・七	一一・〇	一一・八	一〇六九	七九	九四	一、二九六	四、二二六
船形町	一五・〇	三・七	五・三	一〇一九	七	一一	一一、二九六	八、三〇八
計	一五〇	三三・七	五・三	三三七	七七	一〇六	五二〇	三、八六七

一三五

第六二

麥作付反別及收穫高

明治四十三年

町村名	作付			收穫			計高	價額
	粳米	糯米	陸米	粳米	糯米	陸米		
吉尾村	三三六・二	三一九	—	四、七一一	四五六	—	五、一六七	七八、三〇二
由基村	三三六・四	二五〇	—	四、五七〇	三〇	—	四、六〇〇	六九、〇六〇
田原村	二八八・〇	三三五	—	三、六〇〇	三六九	—	三、九六九	六〇、二二七
鴨川町	一〇一・三	二〇〇	—	一、四七〇	二七五	—	一、七四五	二六、六三三
西條村	一八九・〇	二〇〇	—	三、六六八	三三八	—	四、〇一六	六〇、八四九
東條村	二四四・六	三三六	—	五、八三四	七三九	—	六、五七三	九八、〇六〇
天津村	六一・〇	六・七	—	一、三二六	一四〇	—	一、四六六	二二、二〇〇
湊津村	五二・四	五・〇	—	七、七八六	七五	—	八、六一	一三、〇〇九
合計	七、五八三・三	九七六・六	一八七	三、四九七	一、四二六・六	二二二	一、三九四・六二	二二〇、一六四六
四十二年	七、五四八・五	九七七・〇	九〇	一、九四三・三	一、七二七・三	九二	一、六六・七〇七	一九、二九、三三八
四十一年	七、四八五・五	九九七・二	三・二	一、五〇九・三	一、七、九四二	四七	一、六八、九〇二	二、三三、三五一
四十年	七、四〇九・三	一、〇三一・三	一・二	一、五三七八	一九〇四五	八	一、七、八三五	二、八一〇、三四三
三十九年	七、三三三・八	一、二七〇	一・四	一、八四四・二	一九〇九五	二二	一、五七、七四八	二、三九二、六三一

一三四

農業之部

合計	丸北	北三原	南三原	和南	江見	太海	管呂	大尾	吉山	由基	田原	鴨川	西條	東條	天條	湊津
三、八四三・六	一、三九〇	一、二二〇	五二八	九一五	七九七	六四五	二二〇	五九〇	三三一	五三〇	一九七	二五六	五一五	三〇五	七四九	三三〇
七五七・六	一、一七八	一、〇〇〇	二四二	七三	五〇	三〇	二〇四	二〇〇	三三五	二〇〇	四七〇	三九三	二八二	四九七	一五五	二六〇
四九九・八	九三	一一〇	二四二	七四	一五	一五	一四二	一四二	三三	三三	一八〇	一五四	四〇	七九	六五	五〇
五、一〇一・〇	一、六六一	一、三三〇	一〇二二	九九二	八一九	七二〇	一三八二	一三八二	八二六	六八一	七八五	八四七	八三〇	八四一	九六九	六三〇
六三、一九五	一、八〇七	一、三四四	一、二四〇	一、九八五	一、五七一	一、一九三	九六八	一、〇〇〇	三六六	三六六	七八二	三二五	三二五	三八五	一、一九八	四八〇
一〇、三六五	二二三	二二〇	五〇〇	七八	八	三	二七	二七	二八三	二七〇	二七三	四九三	三三九	四九五	二二七	二六〇
五、八一九	九三	一六五	四七四	八三	三三	三三	一一三	三九	三三	三三	六七	二三四	三〇	七八	一〇四	五〇
七七、三七九	二、一一三	一、六二九	二、一一四	二、〇七一	一、六〇二	一、二九四	一、一〇八	一、三三二	七三九	七三九	一一三	一一六〇	八三四	九五一	一、五一九	七九〇
四九六、六四〇	一、三二六	一、二六四	一、五九四	一、三二九	八、五二〇	七、三四七	六、四五四	七、八九六	五、八四五	七、七六八	八、七二七	九、〇〇〇	五、七二二	六、八一八	一〇、〇二二	五、七四八

一三七

町村名	大麥	裸麥	小麥	計	大麥	裸麥	小麥	計	價額
八富	八〇〇	三五五	三〇〇	一、四六五	一、六八〇	五五	三〇	一、七六五	一、六六〇
東浦	九九三	五五	四九	一、〇九三	二、二一一	九四	四六	二、二五一	一、二七六
井山	二二〇	六九	五〇	三三九	二、五二九	一三八	七五	二、七三二	一、六七五〇
勝田	四七〇	五〇	三	五二三	七〇五	一	三	七〇八	三、〇八五
保久	二〇三五	五〇	五〇	二、一三五	二、五七七	九〇	八〇	二、七四七	一、五八七一
佳久	三三三	一〇〇	五〇	四八三	五九〇	一、六九八	五〇	二、三三八	一、五九〇八
半群	二四五〇	四三〇	四一〇	三、〇九〇	二、九〇〇	四三〇	五七四	三、九〇四	二、五四二六
白府	六六〇	一七八	一七六	一、〇一四	一、三二〇	三五六	三二六	二、九九二	一、二、二六四
七浦	五七〇	五〇	二二〇	七九〇	七〇〇	六〇	七五	八三五	六、〇五五
健田	一五〇〇	三三〇	三三〇	二、一六〇	二、四〇〇	四三	三五	二、四五一	一、八、七九二
千歲	一〇九七	五〇	二二二	一、三六九	二、九七五	一四〇	八九	三、二〇〇	五、四八三
盤田	五九二	五〇	二二二	一、三六四	二、四八八	三三	二〇六	二、八二七	一、八、八九六
計	三、八四三・六	七五七・六	四九九・八	五、一〇一・〇	六三、一九五	一〇、三六五	五、八一九	七七、三七九	四九六、六四〇

一三六

年	作付		反別		大麥		小麥		高計		價額
	大	小	大	小	大	小	大	小	大	小	
三十九年	四〇三三	六〇九六	五三三〇	五、一五四、四	八、三三七	六、一一二	八、三三七	六、一一二	八、三三七	六、一一二	四七〇、八〇〇
四十年	四〇〇三〇	六一一六	四八九七	五、〇四三	七、八二四	八、二五二	五、〇四三	八、二五二	五、〇四三	八、二五二	五〇一、六三二
四十一年	三、九二六、九	六一一三	四八三一	五、〇二二	七、一八二	八、五五五	五、〇二二	八、五五五	五、〇二二	八、五五五	五〇一、六三二
四十二年	三、八八〇、〇	六五二七	四七二八	五、〇四四	六、四八八	八、六四七	五、〇四四	八、六四七	五、〇四四	八、六四七	五〇一、六三二

第六三 食用特用農産物ノ一 明治四十三年

町村名	穀類		蔬菜類		菓類		其他類		合計
	産額	價額	産額	價額	産額	價額	産額	價額	
北條町	二〇三	一、六二八	三、八四	二、三六〇	一、三九六	三、七〇〇	一、二〇一	二、四八	一、六八三
組山町	一八六	一、一九七	六三一	四、八〇八	七、一五八	六、二九〇	七、九一	二、三六	一、四一〇
合津村	二〇二	一、三一四	六一五	四、六八九	四、四三三	三、八九〇	四、五四	二、一五	一、一〇六
西戸村	六三四	五、三三四	八六五	六、六一二	一〇、四六四	五、六二五	五、九六	三、四一	一、八四六
神崎村	五二三	四、三三〇	六〇七	三、〇五八	一〇、六四四	四、二五〇	三、五二六	六、四四	一、六〇七
富崎村	一四	一一〇	二四	六五二	八、九〇〇	五五〇	九〇	六四四	一、五六七

町村名	穀類		蔬菜類		菓類		其他類		合計
	産額	價額	産額	價額	産額	價額	産額	價額	
長尾村	一、一五	七、七九四	三三八	一、六六二	一、四四、五七〇	七、五九〇	七、一三〇	七三〇	一八、三六六
豊野村	一、〇三八	一〇、二三九	一、三三一	七、二四六	一、八、六二〇	二、五七七	一、六〇〇	一、〇五三	七、四
館重村	二九八	一、九五八	八六八	四、三四九	三、四七六	二、〇二九	五、一〇〇	七五四	一、六五
九都村	一、一七二	八、六五〇	四〇五	二、二二七	三、九五一	一、六六六	三、一六〇	三七〇	一、九〇
船形町	三三五	三、七七九	二六八	一、六四八	五、三二七	二、三三五	二、六二五	二七七	三二八
八束村	三二八	三、二六六	一五一	九、一三二	二、四七、二三〇	二、〇四八	二、三七八	二、〇九〇	九四
富浦村	七〇	七〇五	六三	七、七九	二、一、五五五	一、五八四	四、〇八〇	五〇〇	一〇
岩井村	三六五	二、七六五	五六五	三、八二七	一、五、四、四六〇	七、六七八	四、一六五	三三六	一、四、六六九
勝山町	二〇六	一、八七五	三〇一	一、六三三	一、四、一、五〇〇	六、八六七	四、四〇〇	四〇〇	一、四七二
保田町	七九	五、一一三	二九八	一、七八八	一、九一、〇〇〇	八、四二一	一九、九八〇	四〇〇	一、六六〇
佐久間村	四〇三	三、〇八七	二二	一、五二	三、四、二九〇	七、三四五	一一、一八〇	一、一〇四	二、一四二
平群村	六〇〇	四、六三六	六八四	四、一三〇	四、三、四五〇	二、六四五	五、七五〇	四一〇	一、〇、二七二
瀧田村	一、七五五	一六、三四二	七四三	一、七六九	三、六、六三三	二、八九四	二、七四〇	一一六	九、五
白濱村	一七六	二、〇七一	二二二	一、六二九	一、五、四、七六六	四、五四二	八、六二〇	八九七	九六
國府村	三七八	三、二二三	二五九	一、九五八	一、九、四、五八〇	四、九〇九	三、三五一	三九二	二〇四
七浦村	三七四	三、〇一一	三二七	三、〇三三	三、三、一〇〇	二、二一五	九、六八〇	三〇七	一九八

農業之部

町村名	穀類		蔬菜類		果類		其他類		合計額
	産額	價額	産額	價額	産額	價額	産額	價額	
藤田町	113	1,130	258	1,736	1,020	1,020	782	782	1,704
健田	377	2,663	836	3,933	2,367	2,367	782	782	1,930
千田	262	1,985	479	2,765	5,100	5,100	555	555	1,319
豊田	677	5,102	533	3,576	6,378	6,378	639	639	1,995
丸三原	1,069	10,430	372	2,696	1,356	1,356	960	960	2,868
北三原	446	3,595	335	1,435	4,000	4,000	292	292	763
南三原	413	3,514	239	1,892	7,325	7,325	292	292	763
和田	259	2,433	362	2,048	9,932	9,932	704	704	2,011
江見	157	1,465	182	1,084	1,779	1,779	191	191	484
太呂	115	1,075	138	758	5,640	5,640	118	118	927
會山	355	3,221	218	799	4,510	4,510	216	216	6,045
大尾	536	5,385	179	1,333	2,337	2,337	571	571	1,066
吉基	345	2,959	94	726	1,698	1,698	230	230	6,148
由原	191	1,525	52	863	4,924	4,924	991	991	5,484
田村	365	2,797	176	1,020	1,628	1,628	91	91	5,816

一四〇

町村名	穀類		蔬菜類		果類		其他類		合計額
	産額	價額	産額	價額	産額	價額	産額	價額	
鴨川町	221	2,586	113	671	663	663	210	210	1,133
西條村	30	307	36	196	1,811	1,811	117	117	3,000
東條村	294	2,175	88	535	642	642	258	258	1,033
天津村	153	1,576	122	959	615	615	115	115	2,263
谷計	18,063	15,113	15,962	9,938	40,702	40,702	3,771	3,771	26,854
四十二年	18,443	17,673	16,210	10,838	44,707	44,707	4,018	4,018	33,475
四十一年	19,097	17,441	17,236	10,446	44,388	44,388	4,017	4,017	33,575

第六四 食用特用農産物ノ二

種目	四十年		四十年	
	作付反別	收穫高	作付反別	收穫高
大豆	1,278.0	11,135	2,275.0	10,838
	2,535.5	1,805	2,550.0	1,785
小豆	53.9	461	49.0	417
	6.2	40.9	10.0	3,000
豌豆	1,278.0	11,135	2,275.0	10,838
	2,535.5	1,805	2,550.0	1,785
未成熟ノモノ	53.9	461	49.0	417
	6.2	40.9	10.0	3,000

農業之部

一四一

農業之部

種目	作付反別	收穫高	價額	作付反別	收穫高	價額
胡麻	二四・二	一八二	二、八八二	二四・二	一八二	二、八八二
薯蕷	一〇六・二〇	二、三〇八、七八八	二、三〇八、七八八	一〇六・二〇	二、三〇八、七八八	二、三〇八、七八八
芋	一五・〇	二五、五〇〇	二、二九五	一五・〇	二五、五〇〇	二、二九五
菜	六九・一	一〇〇、三三三	七、五三五	六九・一	一〇〇、三三三	七、五三五
藍	三三・〇	四四、〇〇〇	三、〇八〇	三三・〇	四四、〇〇〇	三、〇八〇
蕎麥	二二・〇	一、六六一、九二〇	四、一五四八	二二・〇	一、六六一、九二〇	四、一五四八
胡	七・四	一〇、三九五	六二四	七・四	一〇、三九五	六二四
葱	一九七	四〇、八一〇	三、〇六一	一九七	四〇、八一〇	三、〇六一
午	四四・六	一〇五、三五〇	一五、八〇三	四四・六	一〇五、三五〇	一五、八〇三
莖	八	一五四	三三	八	一五四	三三
薑	四七・七	七八〇〇〇	一〇、一四〇	四七・七	七八〇〇〇	一〇、一四〇
薑	五・七	一三、六八〇	三、四二〇	五・七	一三、六八〇	三、四二〇
薯	一八・五	三七、一〇〇	五八四	一八・五	三七、一〇〇	五八四
小	八	三三、〇〇〇	三、三〇	八	三三、〇〇〇	三、三〇
芹	八	二二、五〇〇	二七〇	八	二二、五〇〇	二七〇
松	三〇、二五〇	六〇〇	三六	三〇、二五〇	六〇〇	三六

一四三

種目	作付反別	收穫高	價額	作付反別	收穫高	價額
蠶豆	二五〇・四	二、五七一	一七、九九七	二六二・三	二、六二三	一七、八三六
落花生	三三・一	四、五六二	四、一〇六	二五〇	一五、〇〇〇	一、〇五〇
菜豆	四八・五	一、二五七	六、九五二	五八・五	一、四六三	八、〇四七
大豆	五・二	四〇	三、八五	一一・九	一〇四	八、八四
大角豆	四・一	三、九〇二	三、五〇	三・六	三、三〇	四、四〇
粟	一、九〇・六	一、九三三	七五、七六八	一、〇七二	一、一三三	八、〇一五
稗	二・五	一、七	二五	二・五	一、九	二〇
黍	五〇・六	五二〇	七、一	五二・〇	五二〇	七、六五〇
蕎麥	三三九・六	二、三八一	三、三五七	三三・五	五二〇	五、三一五
蜀黍	一一・〇	二二四	二、二二〇	一一・〇	二二四	二、一八五
菜	三六・八	二六五	二、四一七	一四・二	三五	一、五七五
蜀黍	一一・〇	七六	七三	一四・二	三五	一、五七五
菜	五二・五	六五七	二、八八〇	五三・九	七〇一	三、一五五

一四二

農業之部

町村名	枇杷		柿		梨		柑		橘		其他ノ價額	總價計額	蔬菜類	
	產額	價額	產額	價額	產額	價額	產額	價額	產額	價額			類額	苗額
宮崎村	1,100	800	1,200	1,200	1,000	1,000	1,500	1,800	1,000	1,000	1,000	5,300	1,500	1,500
西崎村	1,100	1,000	1,100	1,100	1,100	1,100	1,100	1,100	1,100	1,100	6,000	6,000	1,800	1,800
合豐村	1,100	1,100	1,100	1,100	1,100	1,100	1,100	1,100	1,100	1,100	6,000	6,000	1,800	1,800
組山町	1,100	1,100	1,100	1,100	1,100	1,100	1,100	1,100	1,100	1,100	6,000	6,000	1,800	1,800
北條町	1,100	1,100	1,100	1,100	1,100	1,100	1,100	1,100	1,100	1,100	6,000	6,000	1,800	1,800

一四五

第六五 果實及苗類ノ一

明治四十三年

價額合計	麻	苧	蘭	甘	菓
57,951.5	11.9	5.1	1.6	10.0	2,180.0
					2,700.0
					2,297.5
					26,840.0
					2,100.0
					5,555.0
					2,855.0
					5,768.0
					1,318.0
					7.0
					6,302.0
					1,474.0
					5,037.0
					24,800.0
					1,633.0
54,729.0					2,962.0
					2.0
					9,067.0
					7,153.0
					1,27.0

種目	作付反別		收穫高		價額		作付反別		收穫高		價額	
	反	別	反	別	反	別	反	別	反	別	反	別
實	33.1	7.4	6,460.0	1,938.64	4,990.0	600.0	8.7	2.0	8,700.0	6,525.0	6,525.0	520.0
絲	7.4	1.5	1,938.64	692.33	3,877.0	1.3	0.5	2,000.0	800.0	2,000.0	1.3	0.5
除	1.5	0.4	692.33	243.33	1,485.31	0.5	0.2	3,000.0	1,000.0	3,000.0	0.5	0.2
花	0.4	0.1	243.33	83.33	1,241.98	0.2	0.1	2,000.0	800.0	2,000.0	0.2	0.1
蕃	0.1	0.0	83.33	29.00	752.33	0.1	0.0	1,200.0	400.0	1,200.0	0.1	0.0
茄	0.0	0.0	29.00	10.00	252.33	0.0	0.0	400.0	100.0	400.0	0.0	0.0
冬	0.0	0.0	10.00	3.00	83.33	0.0	0.0	100.0	30.0	1,000.0	0.0	0.0
越	0.0	0.0	3.00	1.00	25.00	0.0	0.0	30.0	1.0	300.0	0.0	0.0
白	0.0	0.0	1.00	0.3	7.50	0.0	0.0	10.0	0.3	100.0	0.0	0.0
甜	0.0	0.0	0.3	0.1	2.25	0.0	0.0	3.0	0.1	30.0	0.0	0.0
西	0.0	0.0	0.1	0.0	0.75	0.0	0.0	1.0	0.0	10.0	0.0	0.0
南	0.0	0.0	0.0	0.0	0.0	0.0	0.0	0.0	0.0	0.0	0.0	0.0
胡	0.0	0.0	0.0	0.0	0.0	0.0	0.0	0.0	0.0	0.0	0.0	0.0
蒟	0.0	0.0	0.0	0.0	0.0	0.0	0.0	0.0	0.0	0.0	0.0	0.0
蒔	0.0	0.0	0.0	0.0	0.0	0.0	0.0	0.0	0.0	0.0	0.0	0.0
苧	0.0	0.0	0.0	0.0	0.0	0.0	0.0	0.0	0.0	0.0	0.0	0.0
芋	0.0	0.0	0.0	0.0	0.0	0.0	0.0	0.0	0.0	0.0	0.0	0.0

一四四

農業之部

町村名	産額	價額	産額	價額	産額	價額	産額	價額	産額	價額	産額	價額	其他の價額	總計額	蔬菜類價額	果樹類價額
國府村	800	80	800	80	800	800	800	800	800	800	800	800	800	800	800	800
白濱村																
七浦村																
磯田町																
健甕村																
千歳村																
豊田村																
丸三村																
北三原村																
南三原村																
和田町																
江見村																
太呂村																
大呂村																
吉尾村																
吉尾村																
由基村																
田原村																

町村名	産額	價額	産額	價額	産額	價額	産額	價額	産額	價額	其他の價額	總計額	蔬菜類價額	果樹類價額
瀧田村														
平群村														
佐久間村														
保田町														
勝山町														
岩井村														
富浦村														
八束町														
船形町														
那古村														
稻重村														
九野村														
館野村														
豊房村														
長尾村														

農業之部

西神戶村	富崎村	長尾村	豊野村	館重村	九都村	那古村	船形村	八東村	富浦村	岩井村	勝山町	保田町	佐久間村	平群村	瀧田村
二	二	二	二	二	二	二	二	二	二	二	二	二	二	二	二
一三	一三	一三	一三	一三	一三	一三	一三	一三	一三	一三	一三	一三	一三	一三	一三
一五	一五	一五	一五	一五	一五	一五	一五	一五	一五	一五	一五	一五	一五	一五	一五
五二七	五二七	五二七	五二七	五二七	五二七	五二七	五二七	五二七	五二七	五二七	五二七	五二七	五二七	五二七	五二七
二	二	二	二	二	二	二	二	二	二	二	二	二	二	二	二
一三	一三	一三	一三	一三	一三	一三	一三	一三	一三	一三	一三	一三	一三	一三	一三
一五	一五	一五	一五	一五	一五	一五	一五	一五	一五	一五	一五	一五	一五	一五	一五
五二七	五二七	五二七	五二七	五二七	五二七	五二七	五二七	五二七	五二七	五二七	五二七	五二七	五二七	五二七	五二七
二	二	二	二	二	二	二	二	二	二	二	二	二	二	二	二
一三	一三	一三	一三	一三	一三	一三	一三	一三	一三	一三	一三	一三	一三	一三	一三
一五	一五	一五	一五	一五	一五	一五	一五	一五	一五	一五	一五	一五	一五	一五	一五
五二七	五二七	五二七	五二七	五二七	五二七	五二七	五二七	五二七	五二七	五二七	五二七	五二七	五二七	五二七	五二七

一五一

町村名	飼養戸數	掃立枚數	數量	價額	飼養戸數	掃立枚數	數量	價額	飼養戸數	掃立枚數	數量	價額
北條町	二〇	一四	一四	四八三	二〇	一四	一四	四八三	二〇	一四	一四	四八三
組山町	三	九	九	二四七	三	九	九	二四七	三	九	九	二四七
合豊津村	二三	二三	二三	七三〇	二三	二三	二三	七三〇	二三	二三	二三	七三〇

第六七 養蠶ノ一

計	胡瓜苗	茄瓜苗	南瓜苗	豆類苗	甘藷苗	合計
四	三〇九二	四〇三八	一、〇九	四三三	四九三三六	五八、二二二
十	五七四、七二九	一、四九七、二九五	一七七、七〇五	二〇七、四二八	八九三、四五二	一、六、二五七
三	八〇一	二、四二二	四三〇	二、五二五	一、六、二五七	一、六、二五七
年	三六六七	五八八五	一、五六九	二三五	三九八五二	五二、二〇八
四	二、〇五〇、三三三	三六二、八三〇	一八七、五〇〇	二、一一一、〇四五	二、一一一、〇四五	二、一一一、〇四五
二	二、〇五〇	三六三	一八七	二、〇五〇	三、五六六	三、五六六
年	二、〇五〇	三六三	一八七	二、〇五〇	三、五六六	三、五六六
格	二、〇五〇	三六三	一八七	二、〇五〇	三、五六六	三、五六六

一五〇

農業之部

一五三

年次	春			夏			秋			合		
	戸數	枚	立	戸數	枚	立	戸數	枚	立	戸數	枚	立
四十四年	一〇七三	一三八三	一三八三	一〇九一	一三八八	一三八八	一〇九三	一三八三	一三八三	一〇七三	一三八三	一三八三
	四九六	四九六	四九六	四九六	四九六	四九六	四九六	四九六	四九六	四九六	四九六	四九六
	一〇七三	一三八三	一三八三	一〇九一	一三八八	一三八八	一〇九三	一三八三	一三八三	一〇七三	一三八三	一三八三
	四九六	四九六	四九六	四九六	四九六	四九六	四九六	四九六	四九六	四九六	四九六	四九六

第六八 養蠶ノ二

合計	大 山 村	吉 尾 村	由 基 村	田 原 村	鴨 川 村	西 條 村	東 條 村	天 津 村	湊 村
一〇七三	八一	六六	一一	三三	三三	四八	一〇八	一七	一七
一三八三	九四	一三九	二二三	六	五	一一五	二九七	一三	一三
一三八三	一〇三	一四三	二五	五	五	一四九	三〇九	八	八
四九六	四二八	五二九	一〇四	一八三	二二〇	五二〇	二七五	二八〇	二八〇
四九三	五四	三六	七	一	一	九	九	一	一
四六七	二一	二六	一	一	一	一	一	一	一
三五九	一三	二〇	四	一	一	一	一	一	一
一〇、五五	四四八	五五六	一〇三	一〇三	一〇三	一〇三	一〇三	一〇三	一〇三
一、五六五	一三五	一〇二	一八	三	三	四二	二〇七	二九	二九
一、七四九	一一五	一六五	二四	六	六	七八	四七一	二三	二三
一、六七七	一六	一六三	二九	五	五	七二	四五五	一三	一三
六〇、一三五	四七三〇	五、八五五	一、一四七	一八三	一八三	二、六七六	七、〇三七	四〇九	四〇九

町 村 名	戸數	飼養 枚	立	數量	價額	戸數	飼養 枚	立	數量	價額	合計
會 呂 村	二	一〇	九	三	五	四	一	三	三	五	一五二
太 海 村	一	一〇	九	三	五	一	一〇	九	三	五	一〇四
江 見 村	一	三	三	三	三	一	一〇	九	三	五	一〇四
和 田 村	一	三	三	三	三	一	一〇	九	三	五	一〇四
南 三 原 村	一	三	三	三	三	一	一〇	九	三	五	一〇四
北 三 原 村	一	三	三	三	三	一	一〇	九	三	五	一〇四
丸 三 原 村	一	三	三	三	三	一	一〇	九	三	五	一〇四
豊 田 村	一	三	三	三	三	一	一〇	九	三	五	一〇四
千 歳 村	一	三	三	三	三	一	一〇	九	三	五	一〇四
健 田 村	一	三	三	三	三	一	一〇	九	三	五	一〇四
藤 浦 村	一	三	三	三	三	一	一〇	九	三	五	一〇四
七 浦 村	一	三	三	三	三	一	一〇	九	三	五	一〇四
白 濱 村	一	三	三	三	三	一	一〇	九	三	五	一〇四
國 府 村	一	三	三	三	三	一	一〇	九	三	五	一〇四
町 村 名	二	一〇	九	三	五	四	一	三	三	五	一五二

一五三

農業之部

白	國	瀧	平	佐	保	勝	岩	富	八	船	那	稻	九	館	豊	長	富
濱	府	田	群	久	山	井	浦	東	形	古	都	重	野	房	屋	崎	
村	村	村	村	間	町	町	村	村	町	町	村	村	村	村	村	村	村
一・二五	二七	五一	一八七	二二六	八・一〇	二二八	八・一九	六五	一〇	一六	九八	六七	四六五	一・九〇	一・八〇		
五〇	〇九	六四	七九	二・二二	五・三二	六六	三九			三三	一・四一	六四	〇五	九〇	五〇		
一・七五	三六	一・一五	二六六	四・四八	一三・三二	二九四	八五八	六五	一〇	四九	二二九	一・三二	四・七〇	二・八〇	二・三〇		
				〇七	四一	六五	〇三						一〇				
				〇三	一一	〇三	〇一						二〇	二二			
				〇九	五二	六七	〇四					二六	二〇	二二			

一五五

神	西	合	組	北
戸	岬	豊	館	條
村	村	津	山	町
二・九一		一・〇〇	二・七三	一・三三
五〇		一三	三三	一三
三・四一		一・三三	二・八六	一・三三

第六九 桑畑及茶畑

年次	四十四年	四十三年	四十二年	四十一年	四十年
戸數	一・二八四	一・〇四三	一・〇三三	一・〇三三	一・〇三三
枚數	一〇八八	一一七三	一一二九	一一二九	一一二九
數量	一〇六六	一〇八五	一〇九五	一〇九五	一〇九五
價額	三三・五〇六	三三・〇〇〇	三三・三三七	三三・三三七	三三・三三七
戸數	六				
枚數	三				
數量	二				
價額	七五				
戸數	五				
枚數	四				
數量	三				
價額	三三				
戸數	一七				
枚數	一七				
數量	一七				
價額	一七				

明治四十四年六月末日現在

一五四

町村名	桑		茶	
	本畑反別	見積反別	本畑反別	見積反別
七浦	四〇	二〇		
七田	三・六五	一五		
千田	四・三四	二〇		
千田	一・八三	二二		
千田	二・五九	二九		
丸田	三・九七	八五		
北原	二・〇八	一〇〇		
南原	三・六六	二四		
和見	三・三	〇五		
江見	三・三	三三		
太呂	四〇	一五〇		
曾呂	一・三・三四	二七四		
大呂	一・三・〇六	一〇五		
吉尾	七・一	一〇五		
由基	七・一	一〇五		
計	六〇	六〇	六〇	六〇
計	六〇	六〇	六〇	六〇

町村名	桑		茶	
	本畑反別	見積反別	本畑反別	見積反別
田原	八〇	三〇		
鴨川	七・三〇	六二		
西條	一・三・三九	七〇		
東條	二・八・七二	一三		
天津	九五	一・三〇		
湊津	九五	一・三〇		
合計	一四四・二二	二七・六〇	二九五	三・三三
四十年	一三三・六〇	三三・六〇	二〇〇	三・七〇
四十二年	一三三・六〇	三三・六〇	二〇〇	三・七〇
四十四年	一三三・六〇	三三・六〇	二〇〇	三・七〇
計	一三三・四〇	二六・五〇	一四九・九〇	三・六〇

牧畜之部

第七〇 牛 馬

農業之部

明治四十三年 一五七

町村名	牛		馬	
	種別	計	種別	計
北條町(牝)	二六頭	二六頭	二頭	二頭
箱山町	一八〇頭	一八〇頭	一頭	一頭
豐津村	一〇六頭	一〇六頭	一頭	一頭
西岬村	二九一頭	二九一頭	三頭	三頭
神戶村	六六〇頭	六六〇頭	八頭	八頭
富崎村	三頭	三頭	一頭	一頭
長尾村	三頭	三頭	一頭	一頭
豐房村	三三三頭	三三三頭	九頭	九頭
館野村	一三五頭	一三五頭	六頭	六頭
九重村	四八七頭	四八七頭	三頭	三頭
稻郡村	二五九頭	二五九頭	八頭	八頭
那古町	四九三頭	四九三頭	一頭	一頭
船形町	四七頭	四七頭	一頭	一頭
八束村	三六九頭	三六九頭	一頭	一頭
富浦村	二七一頭	二七一頭	一頭	一頭
岩井村	二七一頭	二七一頭	一頭	一頭
勝山町	二〇八頭	二〇八頭	一頭	一頭
保田町	五六三頭	五六三頭	一頭	一頭
佐久間村	五八四頭	五八四頭	一頭	一頭
平群村	九三六頭	九三六頭	一頭	一頭
瀧田村	四〇八頭	四〇八頭	一頭	一頭
國府村	三二五頭	三二五頭	一頭	一頭
計	二六六〇頭	二六六〇頭	五二頭	五二頭
出產	二一六頭	二一六頭	二頭	二頭
全斃死	一六頭	一六頭	一頭	一頭

牧畜之部

一五九

一五八

牧畜之部

江見村	太海村	曾呂村	大山村	吉尾村	由基村	田原村	鴨川町	西條村	東條村	天津町	湊村
二四三	一四六	一四三	一四三	一四三	一四三	一四三	一四三	一四三	一四三	一四三	一四三
九三	九三	九三	九三	九三	九三	九三	九三	九三	九三	九三	九三
二四三	一四六	一四三	一四三	一四三	一四三	一四三	一四三	一四三	一四三	一四三	一四三
九三	九三	九三	九三	九三	九三	九三	九三	九三	九三	九三	九三
二四三	一四六	一四三	一四三	一四三	一四三	一四三	一四三	一四三	一四三	一四三	一四三
九三	九三	九三	九三	九三	九三	九三	九三	九三	九三	九三	九三
二四三	一四六	一四三	一四三	一四三	一四三	一四三	一四三	一四三	一四三	一四三	一四三
九三	九三	九三	九三	九三	九三	九三	九三	九三	九三	九三	九三
二四三	一四六	一四三	一四三	一四三	一四三	一四三	一四三	一四三	一四三	一四三	一四三
九三	九三	九三	九三	九三	九三	九三	九三	九三	九三	九三	九三

町村名	和南	北	丸	豊	千	健	藤	七	白
町村名	田三	三原	三原	田	歳	田	浦	濱	濱
町村名	町	村	村	村	村	村	村	村	村
内種	一	一	一	一	一	一	一	一	一
雜種	九三	三三	五〇	一八	三〇	三九	二二	三三	二二
外種	七三	三四	四五	二七	六四	五四	五七	二六	八四
計	一九	三三	五〇	一八	三〇	三九	二二	三三	二二
年内	一五	一四	三九	七八	一三	二二	三三	九三	四三
全斃	二六	四	三	一	一	一	一	二	一
内種	二	一	一	一	一	一	一	一	一
雜種	六	一	一	一	一	一	一	一	一
外種	一	一	一	一	一	一	一	一	一
計	七	一	一	一	一	一	一	一	一
年内	一	一	一	一	一	一	一	一	一
全斃	一	一	一	一	一	一	一	一	一

