

特118
2

大正大農笑字真帖
國民教育普及會編
國立國會圖書館



始



大正大地震寫真帖



附
東京市大震災
區域地圖

大正大地震寫真帖

大正大地震寫真帖

附東京市大地震地圖

東京

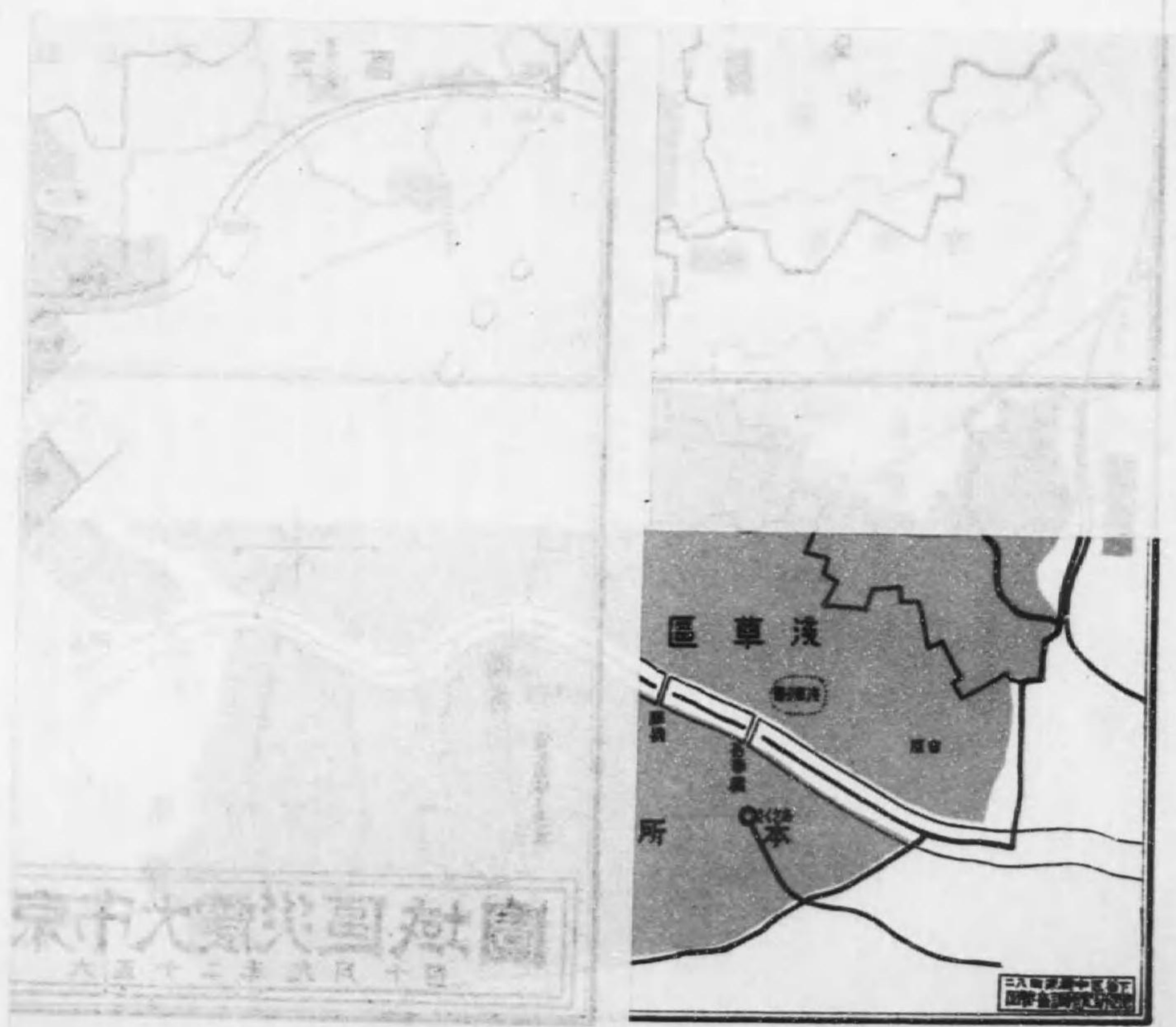
國民教育普及會發行

大正
12.11.3
內文

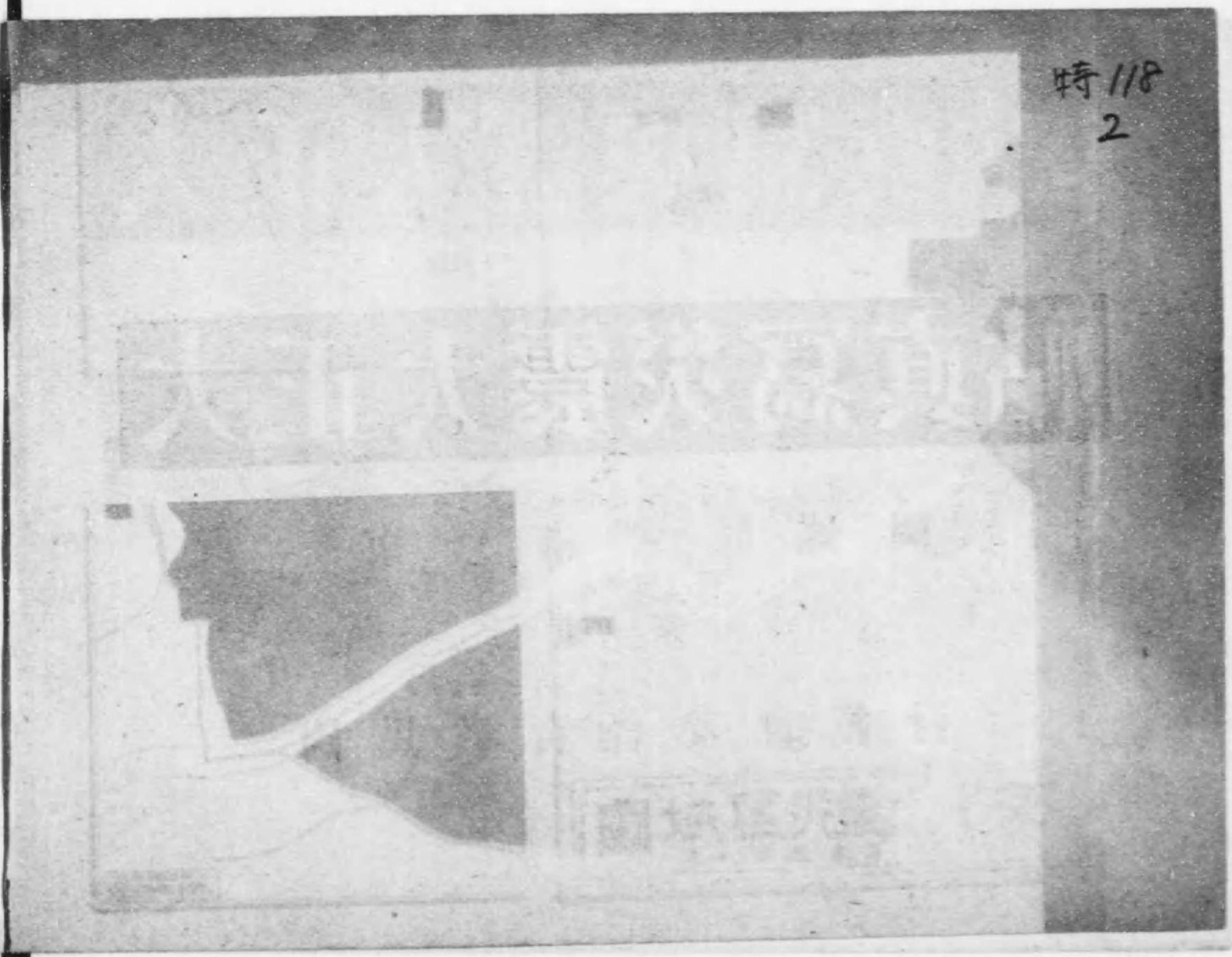
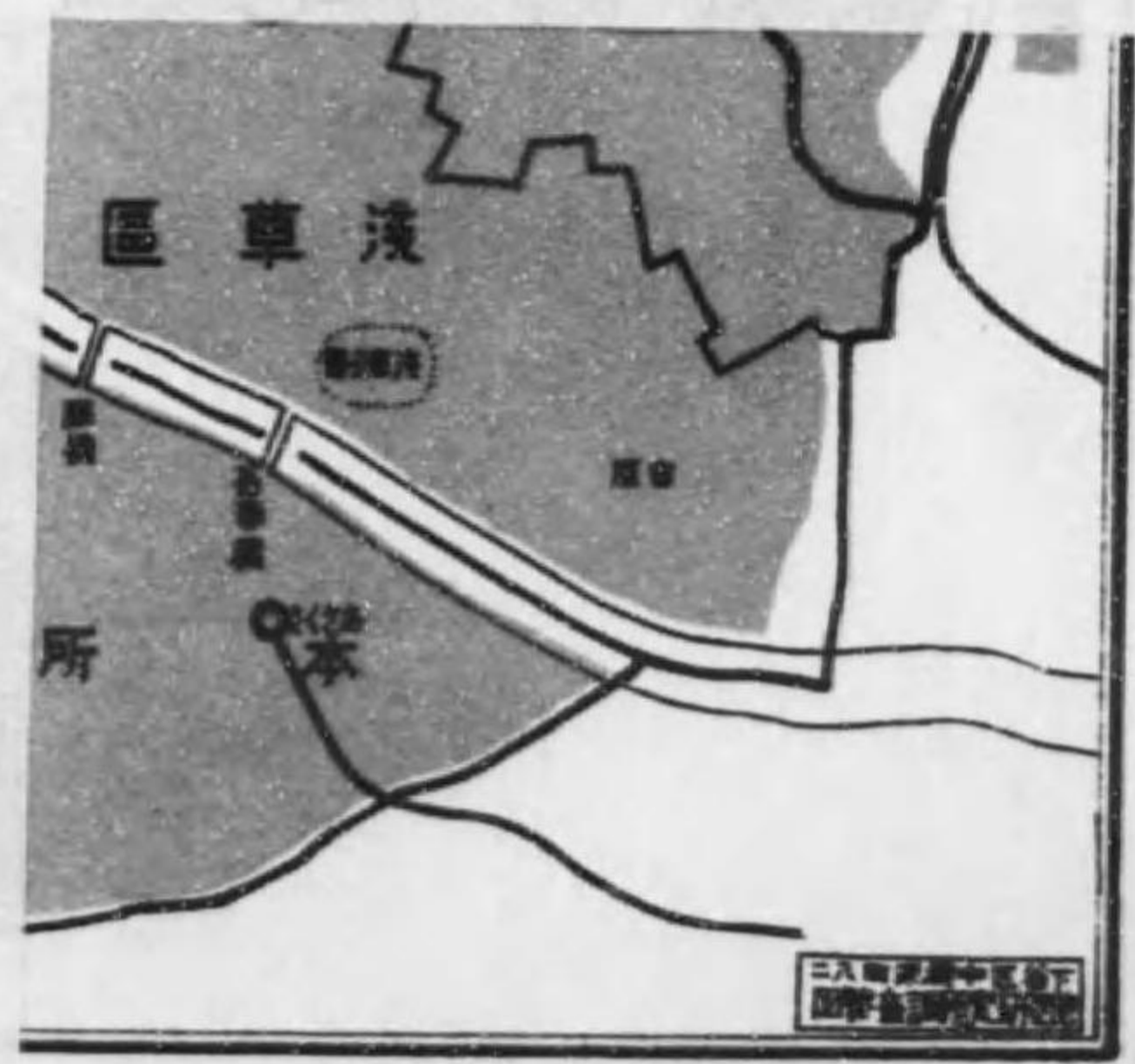
大正大地震寫真帖

大正大地震寫真帖

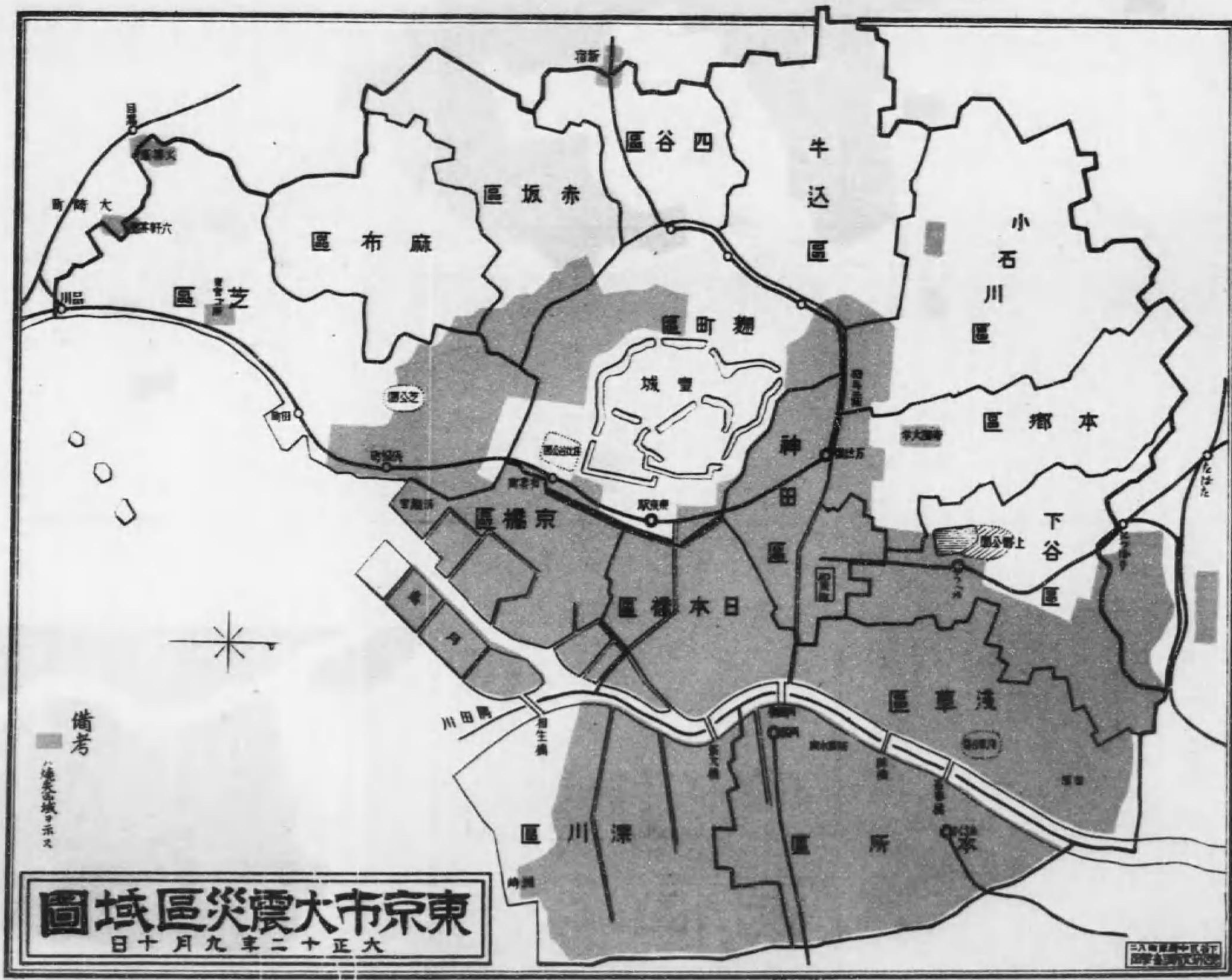
大正



東京大震災国対図
大正十二年五月十日



特118
2



東京市大震災区域圖
大正二十九年九月十日



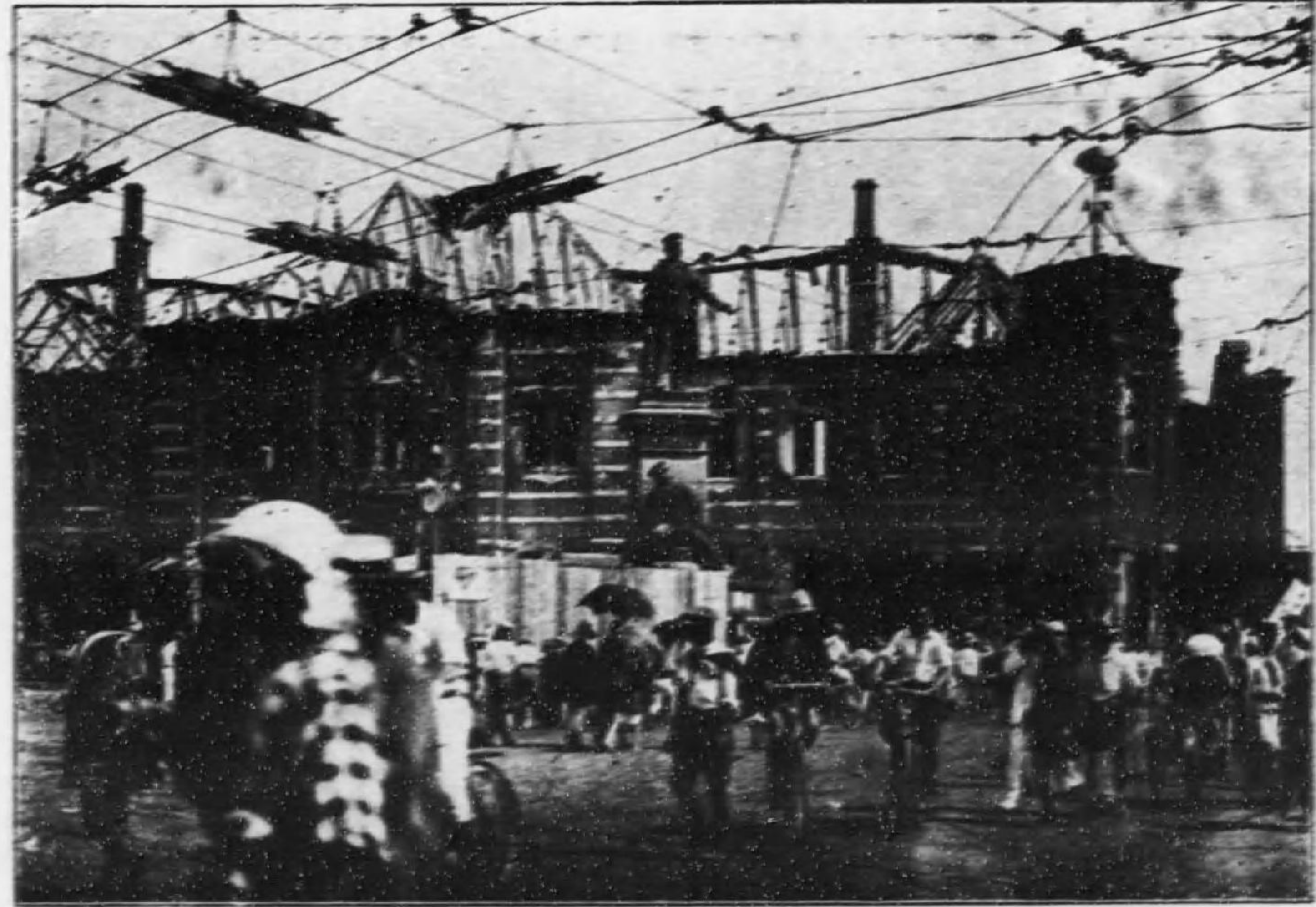


上野公園より谷方面を望む



巻焼の中塔の眺望

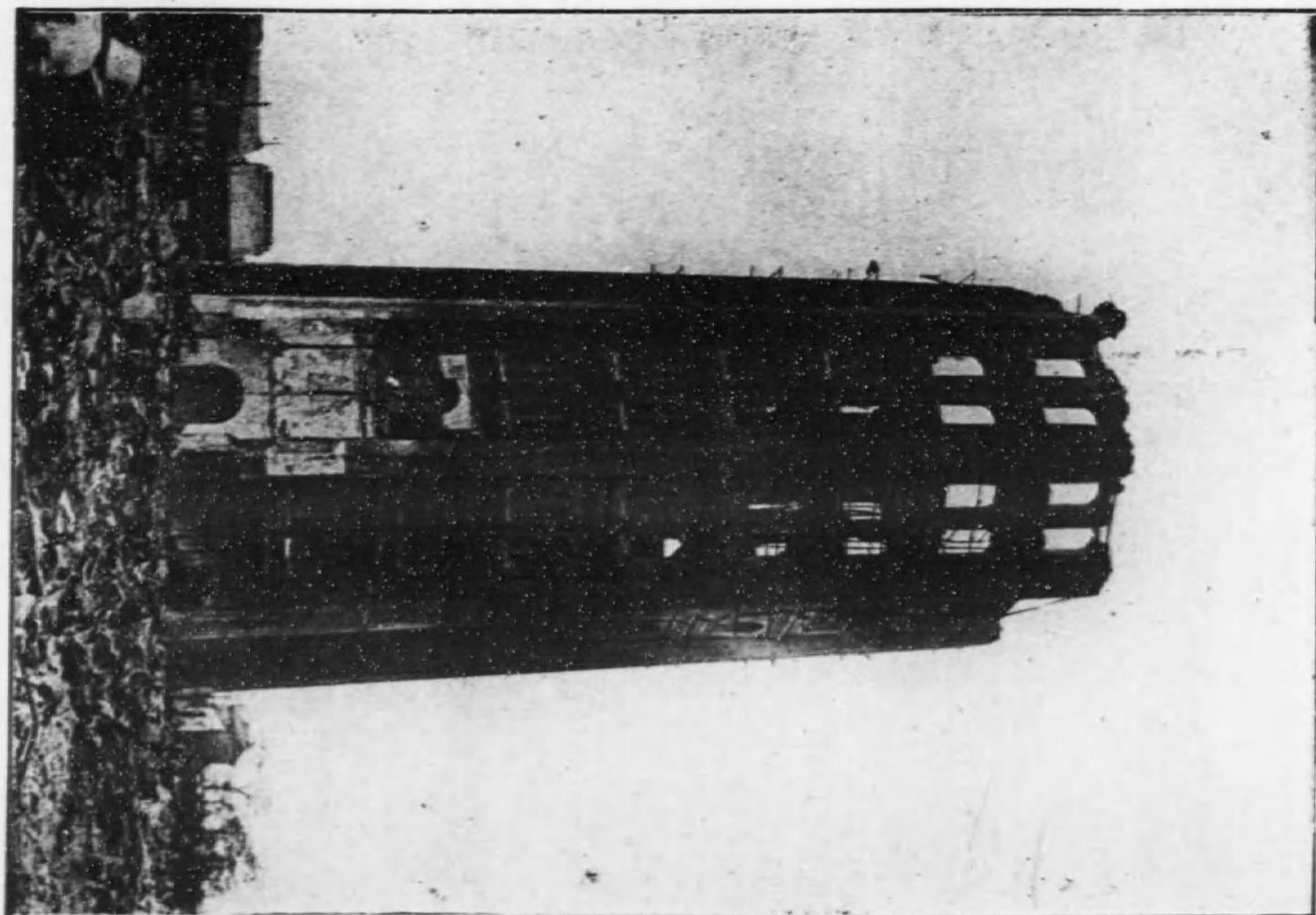




近附像銅佐中湖廣驛橋世萬



焼けた新橋駅の残骸



へし折たれ浸草二十附



燒殘たつ淺草仁王門

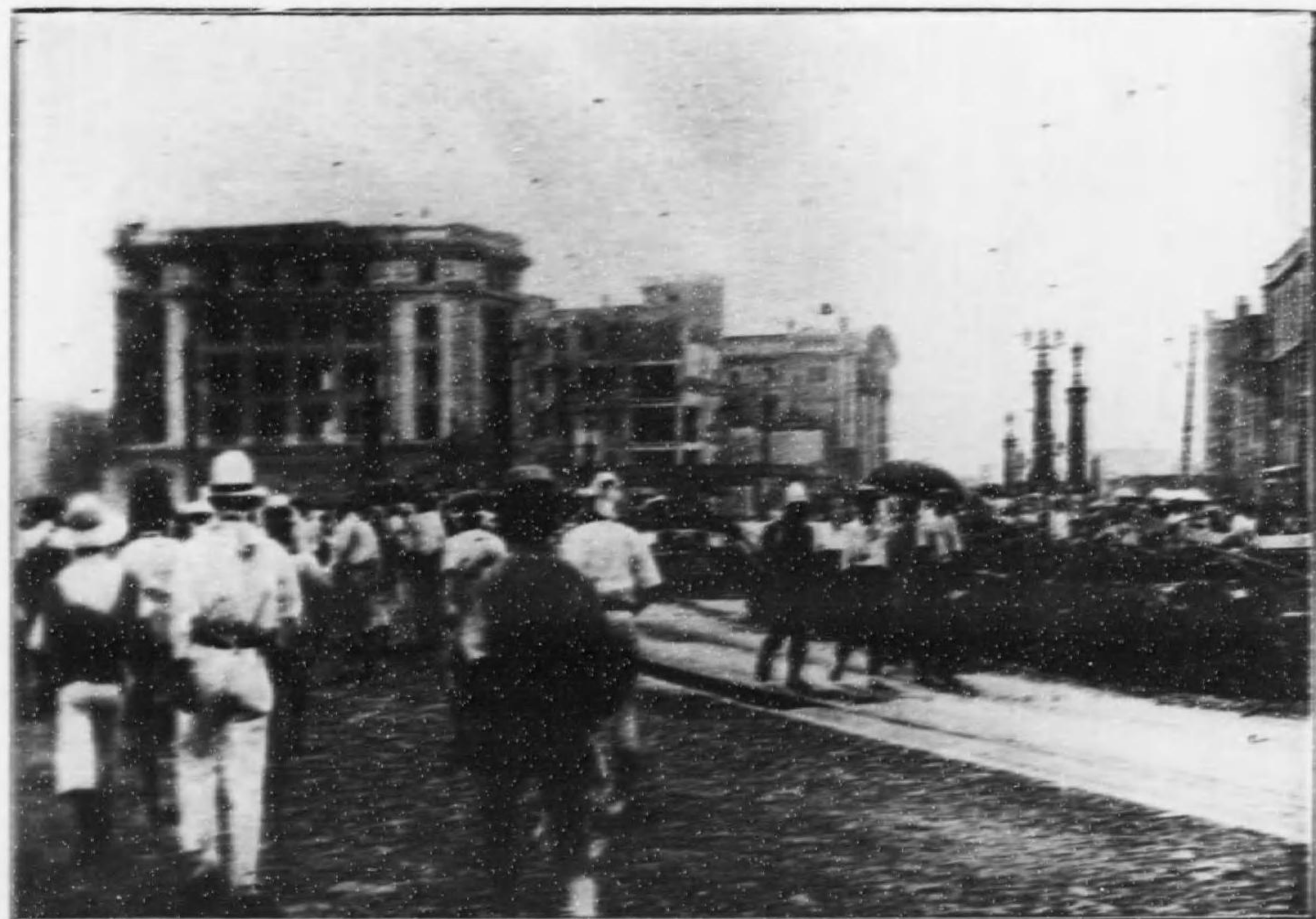




吾妻橋ナボロボの地跡



跡焼の近附橋既

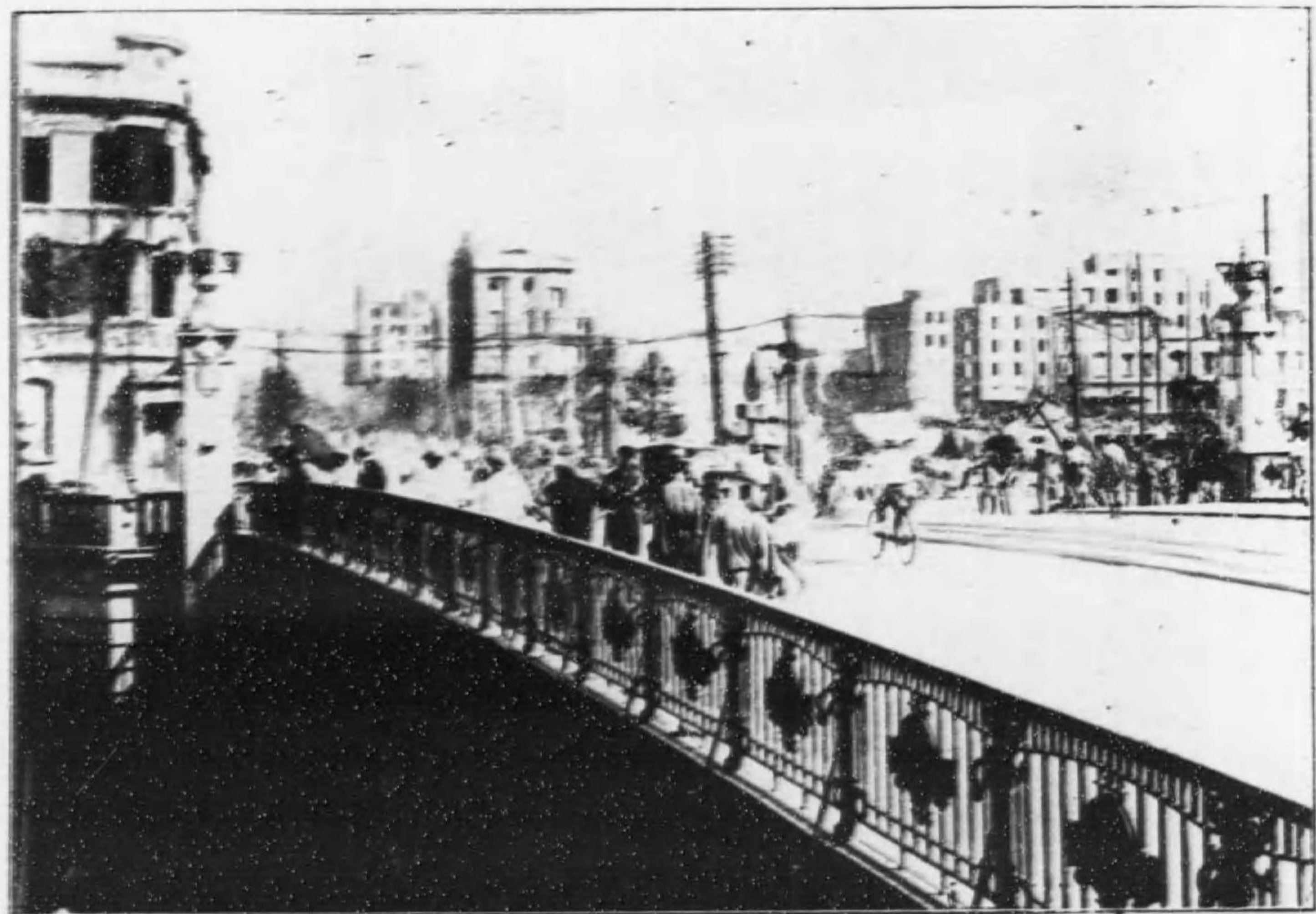


日本橋附近の街路



り通橋本日たつなにんざんさ

日 本 郵 政 省



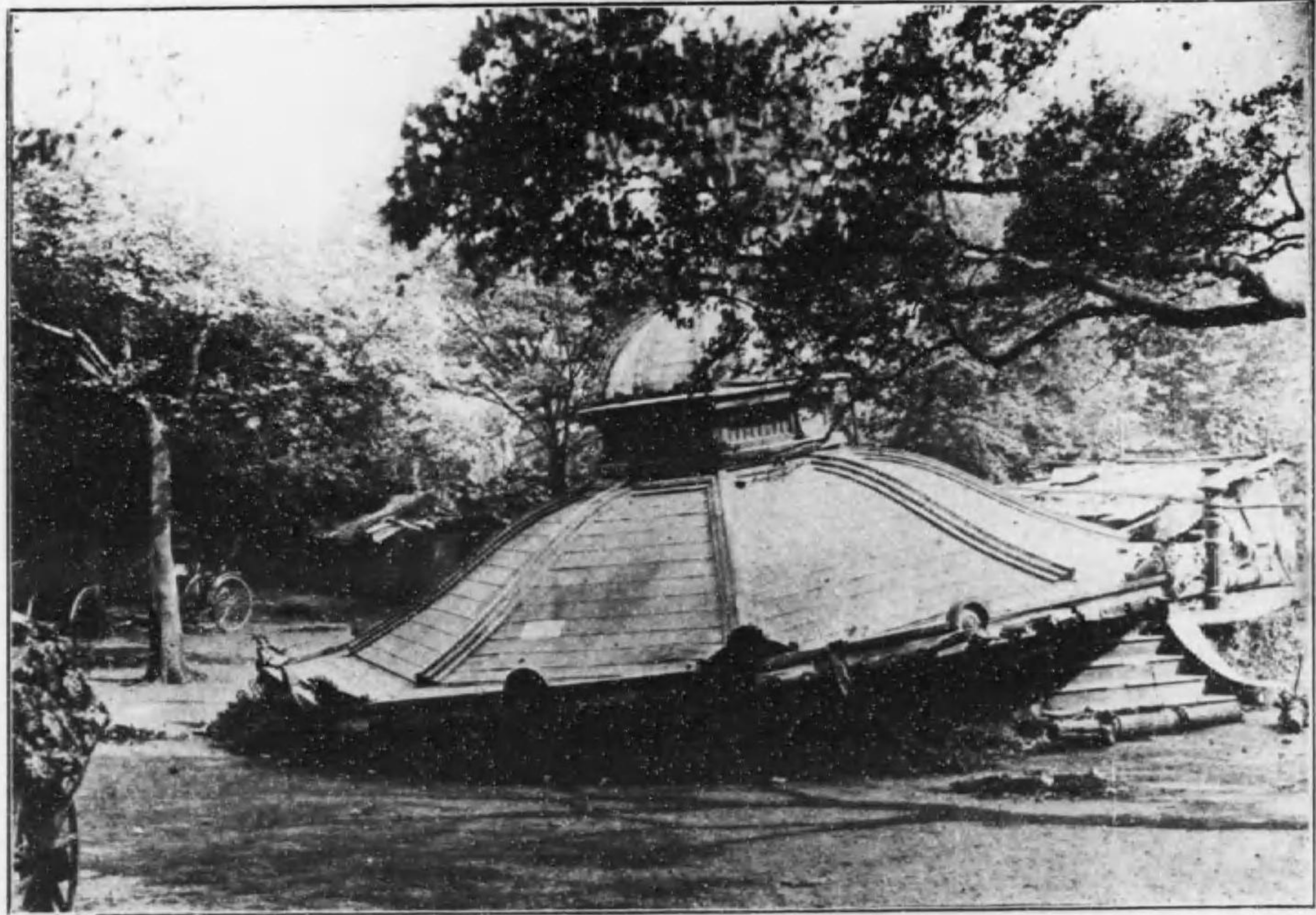
吳服橋附近の街景



砲兵工廠の残骸

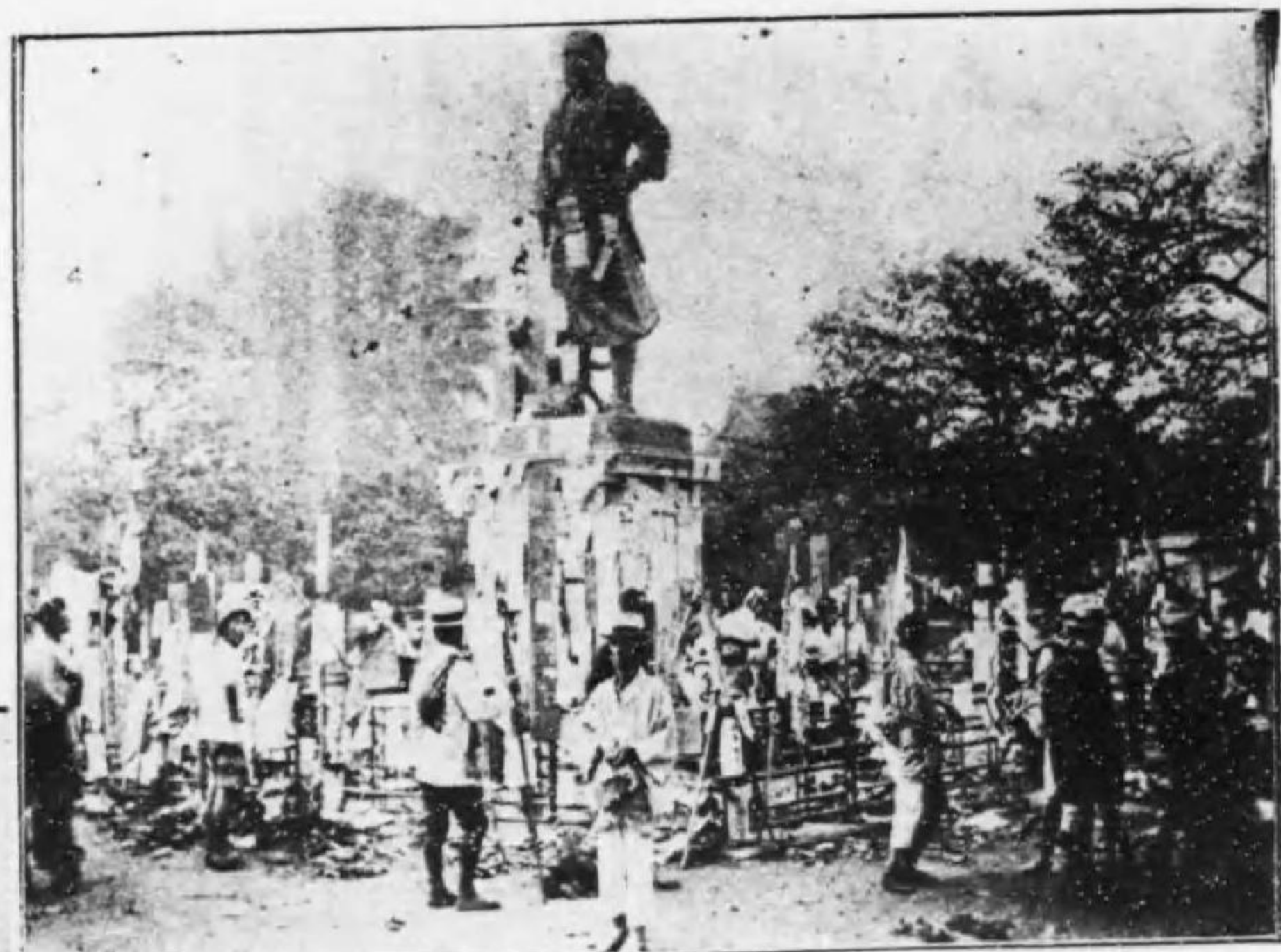


省藏大たれは拂焼てし殘を門正に僅

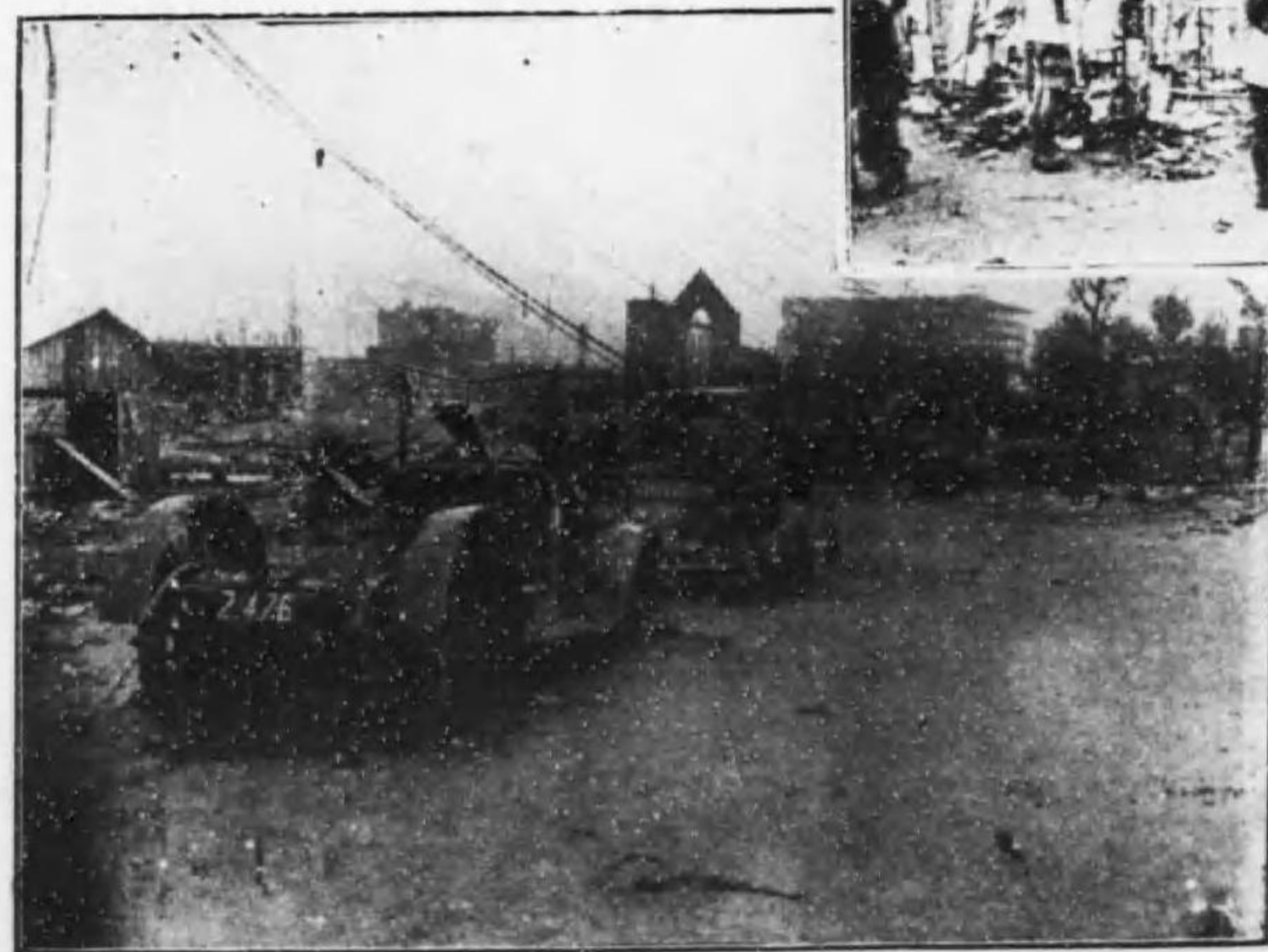


堂樂音園公谷比日たれ壤ちふ

Photograph of the building shown in the adjacent image, with some faint, illegible text below it.



札幌の銅像



本橋附近の焼失車



配分糧食の者難避前城宮

大正十二年九月二十日印刷
大正十二年九月二十日發行

定價金三十錢

編輯者

國民教育普及會

發行所

國民教育普及會主任

岡島 肇 一郎

印刷者

東京市本郷區藤町四十八

大工原 伊佐治

東京市本郷區藤町四十八番地

發行者

國民教育普及會

電話 下卷 一三三六
東京市本郷區三三九番地

終