



若為大水所源



Small vertical inscription in the lower left of the cloud drawing.





Red seal impression

若為大水所漂

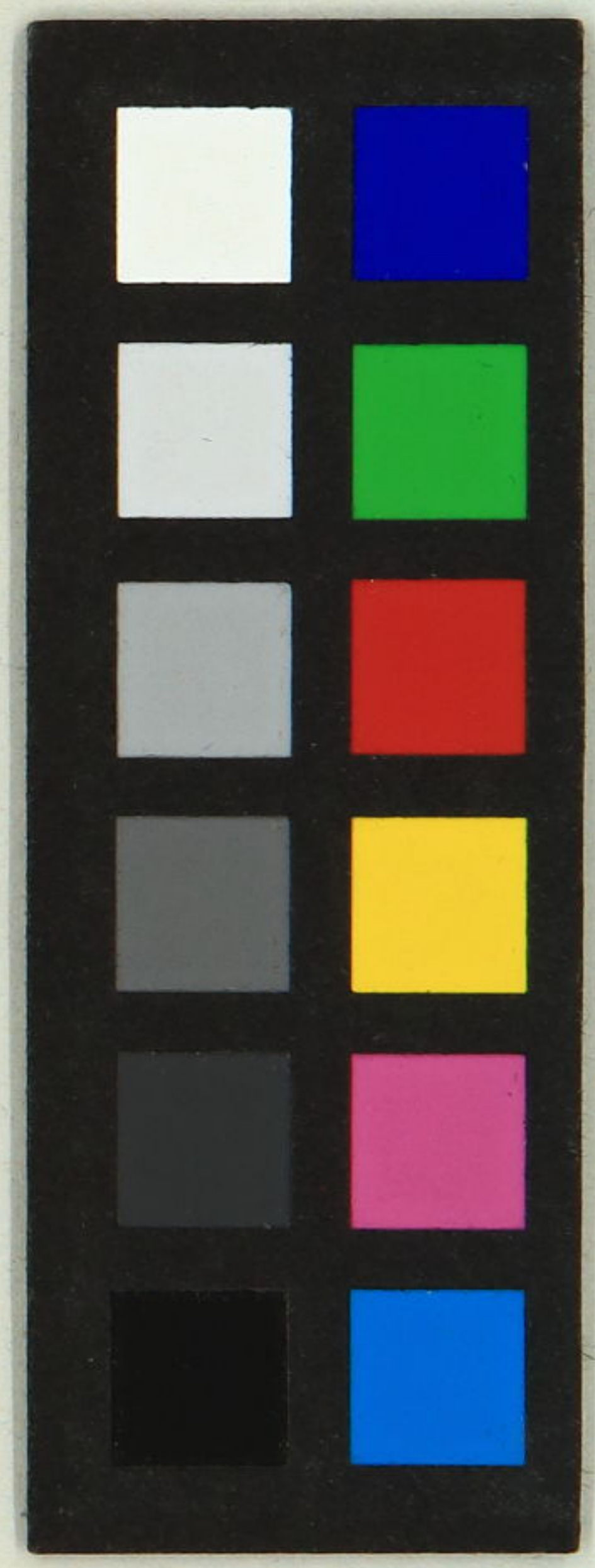


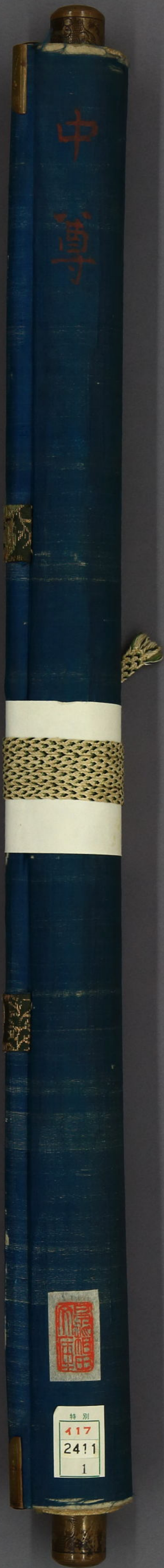


卷為大木所源



6 7 8 9 150 1 2 3 4 5 6 7 8





中算

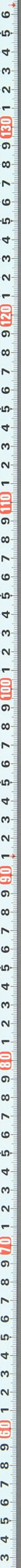


特別
417
2411
1





服部文庫
417
2411
1~33



服先生壯年自摹普門身圖以為粉本素草者
素在廢楮中蓋非於持不眎于人也後後觀之手澤
尚存影像嚴在惟恐覆瓿異時乃門人林士灌與
謀薄裝藏之東海少林院聊擬甘棠之遺愛云
寶曆癸未之夏淨業社多香山

右三十三幀紙裝經年破其再以色緞為之表

裝而備法用因偈曰

大悲三十有三身再現普門水墨新
妙相與量福聚海能橫刹又塵

文政元戊寅六月

現妙解魚少林雄峯誌焉



南郭先生
寶世有像

三十五幅



