

諸將連續記

十一

山

家傳

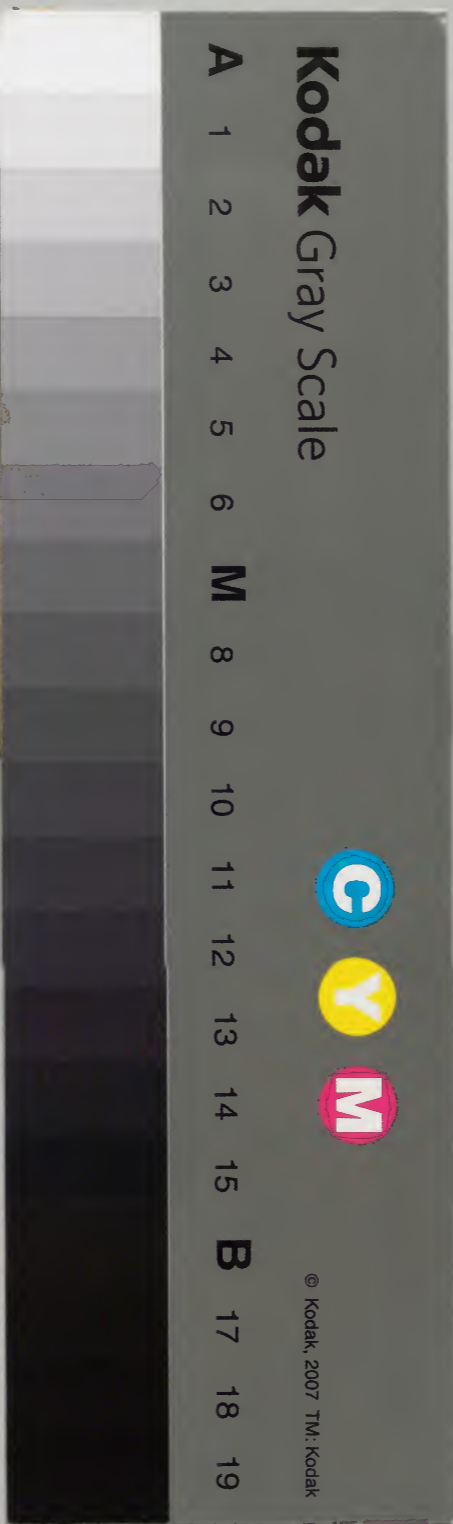
和書門			
三	四	六	八
二	八	八	號
一	六	函	架
冊	架	函	架

內閣文庫		
三	四	六
二	八	八
一	六	函
冊	架	架
冊	架	架

第五

共十六

內閣文庫		
番號	和	34688
冊數	16 ( 11 )	
函號	155	73



諸將連續記卷之二十

目錄

松平主殿頭源忠雄

松平右京大夫源輝貞

松平和泉守源乘長

松平左兵衛督源直常

松平丹波守藤光豊

松平周防守源康轉

松平紀伊守源信庸

松平内<sup>中務太輔</sup>頭源昌興

松平伊賀守源忠敬

松平遠江守源忠喬

松平古河守源忠實

松平千代田守源忠房

自錄

諸將連續記卷之二十

諸將連續記卷之二十

末

一松平主殿頭忠雄

從五位下  
亥三十五

源姓

家

紋開重扇

幕

六万五千九百九石餘

肥前國島原城主

自嶋原大坂迄海  
上二百三十七里

本國三河生國武藏字甚之丞卜 元禄

四年十二月諸大夫阿波守ニ任ス同十一年四月養父忠房隱居ニ付テ家督相續アリ同廿八日主殿頭ニ改ム

一祖父 松平主殿頭 忠利

宗亦八郎卜号ニ慶長元年 秀忠公御前

ニ於テ元服忠ノ御宇ヲ被下同九年六月從

五位下主殿頭ニ任叙セラレ同十七年十一

月旧領ヲ轉シ三州吉田城三万石ヲ拜領

一其後摂州大坂冬夏ノ軍役元和九年六月

家康公御参内忠利供奉其後寛永九年

五月五日病死行年五十一歳

一祖母 家女 從四位下

一父 松平大炊頭 忠房

字五郎八郎寛永九年父ノ跡式相續アリ

同八月三州吉田城ヲ轉シ同國苅屋城

ニ移ス領本ノ如シ同年冬諸大夫ニ仰付

ラレ主殿以ニ任ス同二年御加息アリ苟  
 屋ノ城ヲ轉ニ丹波國福知山城ニ移ニ  
 四万六千石ヲ領ス寛文九年丹波國ヨリ  
 肥前國島原城ニ移ス時二万石ヲ加ヘ  
 ラレ六万五千九百石餘ニナリ天和三年  
 四品ニ仰付ラレ其後元禄十一年四月  
 隱居ニ付大炊頭ニ改メ後京去  
 一母 鍋島信濃守勝茂娘

一 資父 右京大夫 伊行  
 一 実母 石丸石見守定次娘  
 一 室 戸田山城守忠昌養娘  
 一 嫡子 松平理兵衛  
 一 兄 右京亮 忠倫  
 一 兄 松平庄九郎 忠久  
 一 弟 松平九八郎 忠正  
 一 伯父 山岡瀬兵衛 尉

一從弟

教馬定勝男

石九推之助 定護

一同

同人娘

鈴木喜八郎 妻

一從弟 遠

年人正男

松平友之助 忠成

一同

同人次男

松平友之助 忠道

*[Faint bleed-through text from the reverse side of the page]*

一松平右京大夫輝貞

四品侍從  
亥四十二

源姓 家  
紋三本開扇

七万二千石

上野國高崎城主 自高崎江戸迄二十五里

奉國三河生國武藏大河内氏ヲ称ス後年同  
氏目愔守與衡ノ嗣子トナリ元禄二年從五  
位下ニ叙シ右京亮ニ任セラレ同四年養父

目州ノ家督相統シ京都ノ地三万二千石  
ヲ領ス同五年上方ノ地ヲ轉シ下野國壬生  
城ニ移ル同七年從四位下ニ叙シ右京大夫  
ニナル同八年二万石ノ御加増アリ壬生城  
ヲ轉シ上州高崎城ニ移リ五万二千石ヲ領  
ス同十四年一万石ノ御加増アリ寶永元  
年又一万石ノ御加増アリ

一祖父

松平古伊豆守信綱

一祖母

井上主計頭正就娘

一養父

松平目幡守 眞衡

古豆州信綱ノ三男ニテ万治三年御小姓組  
番次ニ仰付ラレ同十二月從五位下目幡守  
ニ叙任ス寛文二年兄松平甲斐守輝綱家  
督相統セラレノ時領知ノ内五千石常州  
ノ地ニテ是ヲ配分同七年二千石ノ御  
加増ニテ御側衆ノ列ニ入ル延享七年五

千石ノ御加増合一万二千石ニナリ若御老  
 中ノ例ニ入天和元年亦五千石ヲ被加同二  
 年亦五千石ヲ被加同二年亦五千石ヲ御加  
 息アリ御奏者役ヲ仰付ラレ始テ常州土浦  
 城主トナル貞享四年高一万石ノ御加増  
 三万二千石ニ被成摂州大坂御城代役  
 ニ補ス元禄三年侍従ニ任シ同十二月所  
 司代職ニ仰付ラレ勤之同四年閏八月

一 京都ニ於テ卒ス

青山大膳亮 幸利娘

松雲院

松平甲斐守 輝綱

板倉周防守 重宗娘

四品少将

松平美濃守 吉保娘

松平能登守 真熈

松平伊豆守 信輝

一 実兄

一 兄分 従才分

一 嫡子

一 室

一 実母

一 実父

一 養母



一 突姉

酒井左衛門尉忠真母

一 甥

松平甲斐守 信高

一 同

酒井左衛門尉忠真

一 姪

松平飛騨守利重室

一 伯父

松平采翁

一 從弟

松平能登守 一兵

一 同

松平采方 妻

一 同

秋元小左衛門

一 同 青山播磨守 幸明

一 同 青山近江守 幸澄

一 同 死去 青山下野守 忠重室

一 同 死去 右京正勝子 内田主膳 正席母

一 養娘 实松平表張守末娘 一人

右之外親類 兄伊豆守 同断

一松平和泉守乗益

從五位下  
亥二十

源姓 家 紋 葛

六万石

志平國鳥羽城主

自鳥羽江戸迄  
百十七里八丁

本國三河生國武藏初名源次郎卜号

元禄三年ノ冬父和泉守遺領相統仰

付ラル此時領知六万八千石ノ内八千石

以弟兩人へ配分アリ同四年肥前國唐津

城ヲ轉シ志平鳥羽城ニ移ス同十三年十二

月從五位下和泉守ニ叙任セラル

一祖父

<sup>三代目</sup>松平和泉守 乗父

字源次郎正保三年從五位下宮内少輔ニ叙

任セラル承應二年父ノ遺跡相統シテ和泉

守ニ改メ寛文二年上州館林城ヲ轉シ下総

國佐倉城ニ移ス時五千石ヲ被加延宝六年

依倉城ヲ轉シ一万余ノ御加恩ニテ肥前國  
唐津城ニ移リ七万余ヲ領ス後貞亨三年  
辛去五十四歲

一祖母 水野監物忠善娘

一父 四代目 松平和泉守 乘春

字主水天和二年諸大夫ニ仰付ラレ主水

正ニ任ス貞享三年父乘久ノ遺領相號セラ

同年十二月和泉守ニ改メ勤候ノ後元禄

三年九月五日病死于時三十七歲

一母 奥平大膳亮昌能娘

一室 土屋相摸守政直娘

一嫡子

一弟 松平刑部少輔乘真

一同 古和泉守乘久嫡男 松平富之助 乘包

一同 松平宮内太輔 忠尚

一同 同人三男 松平三五郎 安乘

一同

同人六男

松平伊織

忠長

一同

同人七男

松平壹政守

乘胤

一同

同人六男

松平藤藏

乘只

一從弟

津輕土佐守信重室

一同

松平龜藏

一同

松平熊太郎昌春

一同

松平小五郎

妻

一同

松平織部正忠泰

一松平左兵衛督直常

從四位下  
貳三十九

源姓

家

紋桐

六万石

播磨國明石城主

自城下大坂迄海上  
十六里陸路十五里

本國三河生國武藏守處次郎卜号之元禄

六年十二月十六日從五位下左兵衛佐

叙任七十四年十一月朔日家督ノ

御礼濟室永四年十二月廿三日從四位下ニ任ス

一祖父 松平但馬守 直良

父結城三河守秀康卿始ノ越前ノ内木本

領二万五千石ヲ知行ニ後一万石ノ御加

増アリ同國勝山へ移ス竟永三年從四

位下土佐守ニ補任セラレ正保元年五万

石ニ十リ勝山ヲ轉ニ同國大野城主トス

同三年侍從ニ任ス此時但馬守ニ改メ

勤老ノ後延室六年六月廿六日卒ス七十

五歳

一祖母

家三女房

一父

松平市正直明

孝左門竟文九年從五位下ニ叙ニ若狭

守ニ任ス後延室三年從四位下ニ叙

セラレ同六年父ノ遺跡相統アリ其

後天和二年越前大野ノ城ヲ轉ニ一万

石ヲ被加播州明石へ得替暫ク元禄  
十四年秋家督ヲ嫡子直常ニ譲リ

隐居ス同十五年市正ニ改云

一母 松平隠政守定長養娘

一室 松平下総守忠雅姉

一嫡子 松平守一補任家督也女也十五

一妹 壹人手前ニ在之

一伯母 松平上野友近栄室

一叔父 松平隠政守直

一従弟女 田村目情守建顕室

一同 板倉頼母 車清室

一従弟 酒井隼人 忠純

一同 酒井新次郎 忠恒

一同 松平刑部 定英

一松平丹波守元豊

位五位下  
亥三十四

藤原姓 家 幕 致六ツ星

六万石

美濃國加納城主

江戸迄中山道通  
九十九里

本國三河生國美濃守孫四郎トテ元禄

ノ初朝散大夫河内守ニ任セラレ後室

永二年復父ノ遺領相統アリ則丹波守

二 改云

一祖父

松平丹波守元重

寛永十年祖父康長ノ遺給相統アリ播

州明石六万石ヲ領ス同十六年一万余石ノ

御加増ニテ七万石ニナリ濃州へ移シ

寛文八年七月辛

一祖母

戸田左門氏鉄養女

一父

松平丹波守元永

字孫四郎承應二年五位長門守三叙  
任之寛文八年父ノ遺領ヲ被下此時  
七万石ノ内一万石兩旁へ配分ナリ  
後丹波守ニ改メ元禄十年ノ冬四品ニ  
仰付ラレ宝永二年二月病死

- 一母 松平若狭守康信娘
- 一室 阿部豊後守正武娘
- 一嫡子

一弟 宝永四十三世三從五位下播磨守三叙任又但中奥御小姓衆ノ列ニ勤也故也 戸田大膳播磨守光親

一妹 堀左京亮直利室

一伯父 戸田内蔵助光實

一叔父 松平紀伊守信慈

一從弟 孫十郎子 戸田叔負光龍

一内蔵助子 戸田孫七郎光言

一同 宇城中納言定経卿

一同 板倉修理重武妻



一松平周防守康轉

從五位下  
亥二十九

源姓 象 紋葛葉

幕

一五万四百石餘

一石見國濱田城主 江戸道二  
百五十里

一奉國三河生國武藏守源之助卜守

一元禄六年從五位下采女正二叙任也

一ラ同八年和泉守二改又同三年備

一中守二改又後宝永二年父隐居二付テ象

一督ヲ受則周防守二改又勤候ナリ

一祖父 松平周防守 康興

一古周防守康重ノ二男二テ初淡路守二任ニ

一父防州ノ器ヲ繼テ周防守二改又延宝二年

一十二月卒去

一祖母 岡部美濃守宣勝娘

一父 松平彈正少弼康賛

寛文十一年五位ノ主計以ニ叙任セラレ延  
宝三年父ノ跡式相続アリ周防守ニ改メ  
後宝永二年家督ヲ讓リ隠居ニテ彈正  
少弼ニ改ム

一母 阿部豊後守正武妹

一室 離別 久世出雲守重之娘

一嫡子 美房 宝永六二年 松平内記 康房 享三二

一弟 村瀬主膳 重矩

一叔父 阿部志平守 正重

一同 阿部遠江守 正房

一同 阿部豊政守 正成

一從弟 阿部飛騨守 正喬

一松平紀伊守信庸 四品侍從 年四十二

源姓 家 幕 致丸内利字亦丁子車

五万石 外一壹万俵御役料是六京都所司代御役付也

丹波國箕山城主 自城下江戸迄 東海道百廿六里

本國三河生國武藏 幼名九十郎卜号

延宝四年兄主膳正信利ノ養子卜十

同五年主膳正遺領相統アリ同八年諸

大夫ニ仰付ラレ豊前守ニ任ス其後元禄

六年紀伊守ニ改メ同十年京都所司代

職ニ仰付ラレ則延四位下ニ叙ニ侍從ニ

任ス 年四十二

一祖父 松平若狭守 康信

字亦七郎ト称ス慶長十七年延五位下若

狭守ニ叙任セラレ後寛永十五年家信

ノ遺領相統アリ同十七年下総國佐原

城ヲ轉ニ撰カ高槻城ニ移シ四万石ヲ  
領ス慶安二年一万石ノ御加増ニテ高  
槻城ヲ轉ニ丹波國岳山城ニ移リ五  
万石ニナル寛文七年從四位下ニ叙ス  
同九年隱居メ後別峯ト号ス

一祖母 永野出雲守重仲娘  
一実父 松平駿河守典信

字亦七部ト号シ慶安四年從五位下

大和守ニ叙任セラレ後明曆四年ノ其駿  
河守ニ改メ寛文九年父康信隱居ニ依  
テ其讓リテ相繼ニ暫ク勤候アリ同十  
二年十一月卒

一実母 板倉周防守重宗娘  
一養父 实兄 松平主膳正信利

字亦七部トテ寛文十二年父ノ遺領相  
続アリ同十二月從五位下ニ叙シ主膳正

二任七ラハ後延宝四年丹波國丹波山城  
二於テ死去十八歳

一室 松平飛騨守利重姉

一嫡子 松平九十郎信峯

一次男 松平豊三郎

一三男 松平三五郎

一娘 二人

一姉 松平丹波守光永室

戸田和泉守後家

貞岩院

水戸臣中山市正信行後家

秋光院

一同 松平伊豆守信輝母

一伯母 佐渡守 松平石見守 忠勝

一甥 丹波守男 松平丹波守 光豊

一同 戸田十郎右衛門重利

一同 松平下野守 信與

一同 民部少輔辰子 松平權之助 信門

一姪

堀左京亮 直利妻

一同

行中主膳 重元妻

一從弟

甲斐守輝綱男

松平伊豆守 信輝

同人次男

松平右京大夫 輝貞

帝正重頼男

松平日向守 重実

一同

一同

戸田内藏助 光實

伊賀守男

森川出羽入道 知閑

一同

一同

神保主膳 元茂妻

一同

建部内丞 政信室

一同

内藤能登守 義孝室

一同

堀長門守 直矩室

一同

森川平入

一同

酒井左兵衛 尉母

一同

岡部内膳 正室

一同

板倉伊予守 重同

一同

堀田豊前守 正國室

一松平中務大輔昌良 從四位下

源姓 家 致桐亦瓜

一五万石

一越前國松岡住 自在所江戶迄  
百三十七里

一本國三河生國越前幼名蘭千代十号

後内匠ニ改メ元禄三年十二月諸大夫ニ

仰付ラレ内匠ニ任メ同六年九月父之

遺跡相統アリ室永四年十二月廿三日任從四位下

一祖父 越前宰相 忠昌

此譜家傳ノ後ハ同名越前ノ兵部太輔昌

明ノ方ニ記ニ置故ニ略之

一祖母 壽證院

一父 松平中務太輔昌勝

忠昌ノ次男ニテ越前守光通ノ弟ニ幼名

仙菜卜号ニ正保二年先光通家督ノ時

越前ノ内松岡領五万石ヲ配分タリ慶安  
三年從五位下ニ叙シ中務太輔ニ任ス  
寛文三年從四位下ニ叙シ勤候ノ後元  
禄六年七月卒去

一母分実壽 松平隠政守定行娘

一室 松平源右近將監忠雄娘

一嫡子 松平忠房

一姉 松平忠房

- 一妹 松平出羽守吉透室後
- 一弟 松平内記勝千代事
- 一同 松平大炊頭日高
- 一甥 松平庄五郎
- 一伯父 松平兵部太輔昌明松平出羽守綱近母
- 一伯母 天祢院松平出羽守綱近母
- 一同 飛鳥井大納言廉中
- 一從弟 松平信濃守綱茂室



一同

松平外記

一同

松平越前守

一同

松平大膳大夫吉廣

一同

内藤紀伊守武信室

一同

松平監物昌方支  
毛利監物元重

一同

兵部大補養子  
松平大炊从昌高

一茅

室永六正十五辛

松平木工

一松平伊賀守忠敬

從四位下侍從  
室永三年十月十九日任之  
亥四十七

源姓

家紋桐幕

五万八千石

信濃國上田城主

江戸ヨリ  
四十六里

奉國三河生國丹波守与十郎後先忠昭

ノ養子トナリ延宝七年安房守ニ任ス天

和三年忠昭ノ遺領丹波國龜山城三万

八千石ヲ相統アリ同九月御詰衆ニ仰  
付ラレ同年伊賀守ニ改メ貞享二年寺社  
奉行職ニ補セラレ同七月御側衆ノ例ニ  
相勤ムハキノ旨仰付ラレ同三年丹波  
龜山城ヲ轉シ一万石ノ御加増アリ武  
州岩付城へ移ス後元禄二年御側御  
詰御免同十年岩付ヨリ但州へ得替後  
年岩付ヨリ但州出石城へ得替アリ

其後延宝三年信州上田城へ得替仰付  
ラレ且御側ニ勤メ松平右京大夫下同  
格トナレ

一祖父

前伊豆守信一養子  
松平伊豆守 信吉

実櫻井松平平次郎忠吉ノ嫡男ニテ  
初勘四郎ト号シ後安房守ニ任セラ  
レ後年伊豆守ニ改ム

一祖母

松平古伊豆守信一娘

或叔原伯耆守娘下有之

一父 伊賀守初代 松平伊賀守 忠晴

元和元年從五位下伊賀守 叙任 寛永

十二年大御番以下十リ同十九年始テ駿州

田中城主ニ仰付テ二万五千石ヲ領ス

正保元年駿州ヨリ遠州掛川城ニ移リ

三万石ニテ慶安元年八千石ノ御加恩

ニテ掛川城ヲ轉シテ丹波國龜山城ニ

移ス後寛文七年隱居同九年三月廿三

日卒去

一母

一養父矣先

二代目 松平伊賀守 忠昭

字権助下ヲ寛文七年父忠晴隱居ノ時

其讓リテ受テ丹波國龜山城主トナリ

三万八千石ヲ領ス同八年諸大夫ニ仰付

テレテ番人ニ任ス同九年伊賀守ニ改ム

後天和三年癸亥龜山城於辛去于時

四十歲

一養母離別

松平駿河守是陳姉

養母是時姪養女

一嫡子

松平吉六

一妹分

一人子前在之

一弟分

松平敦貞

忠隆

一伯父

松平志平守

信重

一伯母

保科彈正忠室

一同

奉多備前守 後室

一從弟

松平山城守

信道

一同

松平近江守

信與

一同

本多目惜守

忠能

一同

跡部宮内

良顯妻

一同

保科兵部少輔正祥

一同

加藤周防守明治妻

一同

内藤下野守 義英

一同	内藤能登守義孝
一同	酒井式部重英
一同	松平兵庫頭乘紀
一同	戸田備中守氏胤妻
一同	岡部美濃守室
一同	保科主税正合妻
一同	木下維殿利安妻
一同	松浦壹政守棟

一同  
 家中  
 稲村伊織  
 光季

一松平遠江守忠喬

從五位下  
亥廿六

源姓

家  
幕 紋九曜

四万石

遠江國掛川城主

奉國三河生國武藏字年七節卜号シ元  
禄九年七月祖父遠忠忠俱ノ遺領相統仰  
付ラレ同年十二月從五位下遠江守ニ叙

任ス室永三年信州飯山城ノ轉シ當所

ニ移サル

一祖父

松平大膳亮忠重

字年市部麿長年中從五位下大膳亮

ニ叙任セラレ同十五年七月上州深谷

八千石ヲ被下元和八年上州ヲ轉シ上

總國佐貫ニ移リ一万五千石ニナル寛

永八年一万石ノ御加増ニテ佐貫ヨリ

駿州田中城ニ移シ同十一年田中ノ邊ニシテ  
 五千石ヲ被加同十二年亦一万石ノ御加増  
 一 駿州ヨリ遠江國掛川城ニ移ス同十  
 五年掛川ヲ擣シ本高ヲ以テ信州飯山城  
 二 後リ同十六年二月病死シ子トシテ  
 一 祖母 木下伊賀守俊治娘  
 一 養父 松平遠江守忠俱  
 幼名方助寛永十六年父ノ遺領相続シ

正保三年從五位下遠江守ニ叙任セラレ  
 勤候ノ後元禄九年五月擢ル大坂在番  
 中卒去  
 一 養母 阿部對馬守重次娘  
 一 実父 松平筑後守忠保  
 宗上市部ト号シ寛文五年從五位下筑  
 後守ニ叙任セラレ後元禄八年在所ニ  
 病氣重リ直ニ執事居ス

一実母 本多兵部少輔康時娘

一室 戸田能登守忠真娘

一嫡子 永井能登守直貞室

一姉 菅沼織部定通妻

一同 阿部伊半守正長

一叔父 康慶

一同 永井日向守直泰

一同 永井直之助

一同 本多下総守 康明

一同 新庄宗殿次直智妻

一同 本多兵部 忠良

一同 松平對馬守 昭貞

一同 松平舍人 昭氏

一同 阿部對馬守 正盛





松平集人正源近信

松平山城守源信道

松平造酒正源澄明

松平小次郎大高時政

松平日向兼重實

松平采女正定基

自釋

諸將連統記卷之二十一

諸將連統記卷之二十一

一松平采女正定基  
從五位下  
亥二十二

源姓  
象  
幕  
紋梅鉢

三万五千石

伊豫國今沼城至  
自城下大坂  
迄七十五里

本國三河中國武藏劾名岩松下号元禄十

三年十二月廿六日從五位下兼作守二叙任

セラ、同十九年十一月十日父定陳ノ遺跡  
相統アリ、同日采女正ニ改ム

一祖父 松平美作守定時

前美作守定房ノ長子ニテ古隱政守定勝ノ

孫ナリ初叙負頭ト稱シ後右番頭ニ改メ延

寶二年夏父ノ跡式相統アリ同年十二月美

作守ニ改ム其以後同四年八月十九日辛未

一祖母 嶺頂院

一父

松平駿河守定陳

字岩松ト号シ延寶四年三父是時ノ遺領相

万石相續仰付ラル、時領知高ノ内五千石

配万アリ同八年從五位下ニ叙シ駿河守ニ

任ス勤候ノ後元禄十五年九月六日在所ニ

於テ卒于時三十六歳

一母

溝口信濃守重矩娘

一室

一嫡子

一伯母 久実從

一伯父

一同 松平 筑前守定道

一叔父 溝口信濃守重元

一叔母 酒井石見守忠宗室

一從弟 松平 刑部定英

一同 松平 平勝

松平伊賀守忠易室

前隱政守定長養子 松平隱政守定直

松平筑前守定道

溝口信濃守重元

酒井石見守忠宗室

隱政守子 松平刑部定英

筑前守子 松平平勝

能登守知通子

福葉飛驒守恒道

遠藤主膳胤親室

松平隱政守二男 長島源之助

石見守男 酒井八十郎

一松平日向守重賢

從五位下 室永年十三隱居願隆處同廿三隱居敬  
仰付 亥六十二

源姓 家 幕 教

三万二千石

豐後國木付城主

自城下大改迄  
百三十里余

本國三河生國武藏万治三年十二月廿八日

諸大夫 = 仰付ラレ志摩守 = 任不其後元禄

五年十二月四日父重頼隱居 = 附步家督相

續夕リ後年寺社奉行役勤之同并三年秋丹

後守 = 改ム同十四年春日日向守 = 十儿

一祖父

松平丹後守重直

古丹後守嗣子ナク一有以テ不並原兵部

大輔秀政ノ四男ヲ養ヒ督下十二家督三是

ム字傳三節十号ニ元和年中從五位下ニ叙

ニ丹後守ニ改ム勤候ノ後病死

一祖母

松平丹後守重忠娘

一父

松平市並重頼

寛永二十年十二月諸大夫ニ仰付テ市正

ニ任ス正保二年豊後國木付城ニ移ル此先

撰付三田領四万石ヲ領ス但四万石ノ父

家督相統ル時兄弟ハ配分アリ三万三千石

ヲ領ステ暫ク勤候終ニ元禄五年身正月四

日隱居法名宗嗣十号ス

一母 松平若狭守康信娘

一室

松平兵部大輔娘

一嫡子

室永四 豊前守ニ改メ同五十三  
家督相遠テ被仰付同此家督  
御礼相濟

松平氏部少輔頼実

一娘

隠岐守直時男  
新庄主殿直智室

一孫

新庄右衛門

一姉

竹越山城守政晴後家  
春泰院

一伯父

松平忠節左衛門尉頼宗

一伯母

清閑院

一同

對馬守長政子  
織田式部信秋母

一從牙

一同

一圖書子  
松平平八郎  
兵庫頭直政子  
松平兵庫頼久

一同

松平源五郎重與妻

一同

五郎左衛門尉男  
松平傳十郎

一同

對馬守長政子  
織田式部信秋

一同

同人娘  
遠山和泉守友春室

一同

同人二男  
織田教馬

一同

松平駿河守典信娘  
松平丹波守光永室

一同

戸田和泉守後家  
貞山右院

一同

松平紀伊守信庸

一同

對馬守昭重男  
松平對馬守昭貞室

一同

織田權十郎

一松平左京大夫頼純西田少将  
六十七

源姓 家  
幕 紋角内葵

三万石 此外自紀州  
二万俵合力

伊豫國西條住 自在河大坂  
迄海上

本國三河生國武藏幼名久松卜号之承應三  
年十二月二十五日從五位下之叙之左近衛  
權少将之任セラル其後寛文十年二月十八

日新規ニ三万石豫州ノ地新居郡西條ニ於  
テ被下之也

一父 從二位  
紀伊古大納言頼宣卿

家康公ノ十男ニテ初徳川常陸公卜号ニ後  
ニ段ニ官位昇進アリ元和五年駿河遠江ニ  
簡國ヲ轉レ紀州一國及勢州ノ内十八万石  
ヲ領ス寛文六年隐居同十一年辛亥正月十  
日紀州和哥山ニ逝去七十歳秀細前ニ記ス



一妾母

淨心院

一室

奉多能登身忠義娘

其六

一嫡子

松平玄蕃頼致

一娘

象中 渥美甚五郎後家

一同

井上河内守正岑室

一同

伊豆守信房子 真田出羽守信弘室

一同

伊勢守英利子 小出大学英貞室

一婿

松平相摸守元仲後室 芳心院

一孫女

小出大学娘 二人

一姪

上杉弾正大弼綱憲室

一甥

紀伊宰相吉宗御

一同

松平伯耆守綱清

一同

松平壹政守仲澄

一同

池田河内守清定

一亦甥

二代目左兵衛督信直子 松平越前守信清

一同

同人二男 松平右近

一松平抵津守義行

四品少将  
亥五十二

源姓 象  
幕 紋菊生内葵

三万石

美濃國高須住

奉國三河土國武藏守源次郎下号ニ寛文六

年十二月迄四位下ニ叙シ左近衛権少将ニ

任セラシ抵津守ヲ兼テ松平氏ヲ称セラシ

其後天和元年八月十三日新規二三万石信  
卅ノ内ニテ被下之也

一祖父 尾張大納言義直卿

一祖母 淺野左京大夫幸長娘

一実祖母 織田左衛門佐娘

一父 尾張大納言光友卿

一母 家光公姫君  
平代姫君

一室 神原式部大輔政倫坊

先妻松平大膳大夫綱廣ノ娘死後松平阿波

守綱通後室下嫁ス

一嫡子 松平日向守義孝

一実尾張中納言綱誠卿國腹ノ四男ニテ當中

一納言吉通卿ノ弟也 室永五十二八叙從四位下任侍從

一弟 松平出雲守義昌

一同 松平但馬守友親

一甥 尾張中納言吉通卿

一同

一出雲守嫡男  
松平右近將監義賢

一同

日人次男  
松平長次郎義喬

一同

松平備後守吉長

一姪

伊東駿河守祐崇

一從弟

加賀宰相綱紀卿

一同

織田山城守信恒母

一同

淺野式部少輔長照後室

一松平出雲守義昌

四品少將  
亥五十七

源姓  
幕 家 紋 瓜 内 葵

三万石

陸奥國梁川住 自在所江戶

奉國三河生國尾張寛文六年十二月廿八日

造四位下 叙之左近衛權少將 任之出雲

守之兼又松平氏ヲ稱ス 天和三年八月四日

新規 三万石奥州 内 梁川 二 於 被 下 之

一 父 從二位 尾張大納言光友御

一 母 正三位 樋口大納言長康御娘

一 室 古左京大夫光重入道玉峯子 丹羽左京大夫長次味

一 嫡子 松平安藝守綱長督 松平右近將監義賢 嘉二

享求馬小号 元禄十三年十二月廿一日 從

四位下 二 叙 右近將監 二 任 又

一 次男 松平長次郎義喬

一 娘 栄

一 叔父

一 同

一 從弟

右之外親類 兄 櫻津守 同 新

大納言長康御子右兵衛佐 樋口三位 康熙御

白人二男 中條左京

左京子九位侍從 中條山城守信沼

一松平但馬守友親 從四位下 亥三十

源姓 家 幕 紋瓜内葵

一万五千石 尾張中納言殿内介

奉國三河生國尾張守大藏下号元禄七年  
十二月從四位下二叙 但馬守二任ス

一父 尾張大納言光友卿

一母 家之女房

一室

一嫡子

右之外一類中先松平堪津守義行同對

*[Faint bleed-through text from the reverse side of the page]*

一松平集人正近信

從五位下  
貞二十七日

源姓 家 叙 桐 幕

三万石

出雲國廣瀨任

自在所大坂  
迄六十九里

奉國三河生國武藏幼名大助卜号之後兵庫

二改元元禄十五年閏八月父ノ遺領相統了

り同十二月從五位下集人正二叙任ス

一祖父

古羽守直改二男  
松平上野女

近榮

享大助承應元年十二月廿八日從五位下二

叙上野女二任其後天和二年春越後中

將光長卿ノ克ニ依テ半知百上ラレ一萬五

千石ニ十リ暫勤候ノ所ニ貞享三年右半地

ノ内五千石返ニ被下再二万石ニ十リ元禄

七年一万石ノ御加増アリ都合三万石ニ被

一成同十五年蒙督ヲ嫡子近時ニ禪リ隱居ス

一祖母

於半

松平但馬守直良娘

一父

松平式部少輔近時

享大助ト号ニ延宝元年初テ御目見仰付ラ

レ同三年十二月從五位下ニ叙ニ式部少輔

ニ任セラハ元禄十五年夏父ノ讓ヲ受勤候

ノ所ニ同年閏八月十八日病死于時四十四

歳

一母

松平出羽守綱隆娘



一室

一嫡子

一茅 松平圖書直之

一伯母 於半 田村 同 惜守 建 顯室

一叔母 分 實從 板倉 賴母 重清 室

一伯父 出羽守 綱隆 嫡男 松平 孫 記 綱 近

一大伯父 上野 父 弟 松平 志 摩 守 直 高

一大伯母 日人 娘 大久保 大 膳 忠 之 妻

一大伯父

但馬守 直良 子 松平 市 正 直 明

一從弟

同 惜守 養子 田村 下 總 守 誠 顯

一同

日人 娘 同人 室

一同

日新 松平 下 野 守 信 治 室

一同

戶田 孫 十 高 光 隆 娘 板倉 修 理 重 武 妻

一同

日人 嫡子 戶田 叔 貞 光 輝

一從弟 違

若狹 守 子 松平 左 兵 衛 佐 直 常

一同

氏部 少 輔 子 松平 庄 五 高

一同

志守娘  
二人

一同

大膳子  
大久保氏部

一同

一同

一同

一同

一同

一同

一松平山城守信道

位五位下  
貳三十二

源姓  
幕家  
殺

三万石

山羽國上山城主  
自城下江戸迄八十里余

本國三河生國播州幼名次郎四郎下号二貞  
享三年先忠之父ノ遺領相統ノ時九万石ノ  
内一万石和州葛城ニ於テ是ヲ配分セラル

後齊宮ニ改メ別メ勤候ノ祚ニ元禄元年先  
忠之乱気ニ依テ下總國古河城八万石ヲ在  
上ラレ同二万石改節四節ハ被下取来ル共  
ニ三万石ニナル同七年十二月諸大夫ニ仰  
付ラレ中務少輔ニ任ス後山城守ニ改ム

一祖父

松平山城守忠國

宗彦四節卜号ニ慶長十四年十二月 召余  
ニ依テ元服時ニ忠ノ御字ヲ被下同十九年

諸大夫ニ被仰付山城守ニ任セラレ慶安二  
年播州明石城ニ移リ七万石ヲ領ス其後万  
治二年己亥二月廿日卒去于時六十三歳

一祖母

戸田古左門氏鐵娘

松光院卜号ス

一父

松平古日向守信之

宗次節四節卜号ニ承應元年十二月廿八日  
從五位下日向守ニ叙任ス後万治二年四月

三父忠國ノ遺領相続アリ延宝七年六月播  
 州明石城ヲ轉シ和州郡山城ニ移ル時ニ五  
 千石ヲ加ヘラレ貞享二年六月御老中ノ列  
 ニ備リ一万石ヲ赦下郡山城ヲ轉シ下総國  
 古河城ヘ得替仰付ラレ九万石ニ同三  
 年七月二十二日棄去  
 一母 覺林院  
 一室 板倉周防守重冬妹

- 一嫡子
- 一姉
- 一伯母
- 一同
- 一甥
- 一姪
- 一從弟

義濃國大垣城主  
 戸田采女 正氏是室  
 松浦鎮信院室  
 保科彈正忠正景室  
 前伊賀守忠昭弟嫡子  
 松平伊賀守忠易養母  
 采女正男  
 戸田伊賀守氏長  
 日人娘  
 壹人  
 鎮信院子  
 松平壹政守棟

一同

左京大夫義親男繁房  
内藤下野守義英

一同

志守信直男下野守克  
松平近江守信典

一同

解正忠子  
保科兵部少輔正祥

一同

近江守春子  
松平執負忠隆

一同

松平伊賀守忠易

一同

内藤能登守義孝

一同

酒井式部重英

一同

加藤周防守明治堂

一同

松平兵庫頭乘紀

一同

户田備中守氏胤妻

一同

岡部美濃守 室

一同

保科主税正合妻

一同

木下縫殿重俊妻

一同

貽部宫内良隆妻

一同分

本多同情守忠能

二  
月

二  
月

二  
月

二  
月

二  
月

二  
月

二  
月

...

...

...

...

...

...

...

一松平造酒正澄明

送五位下

三十一

源姓 家  
幕 紋 瓜 丹 蝶

三万石

伯耆國之丹 居所因幡鳥取城下

本國攝津生國因播字長八節元禄十六年父

仲澄願ノ通り隐居ニ付テ家督相統仰付テ

以後宝永二年十二月送五位下造酒正ニ叙

任セラル

一祖父

四品国幡少将

松平相模守光仲

本名池田氏父松平宮内大輔忠雄三位

宰相二被任因幡伯耆兩國ノ大守タリ四位

少将ニ叙任セラレ勤勞ノ後貞享二年六月

隐居其後元禄六年七月七日辛去壽六十四

歳

一祖母

位二位

紀伊大納言頼宣御娘

一父

松平臺政守仲澄

字長吉ト号レ寛文四年十二月從五位下

叙ニ臺政守ニ任ス貞享二年父光仲隐居ニ

有兄伯州綱清家督相統ノ時預知之存新田

二万五千石ヲ配入アリ元禄十五年閏八月

新田五千石ヲ以高ニ結ヒ申度旨願ノ通り

是ヲ仰付ラレ合三万石ニナル同十六年隐

居ス

一母号兼

松平播磨守頼隆娘

一室

一嫡子

一兄

一弟

一伯父

一同

一叔父

伯耆守綱清嫡子

松平右衛門督吉明

带刀通總嫡子

久留島主殿通孝

因伯二州大守

松平伯耆守綱清

池田河内守清定

播磨守長男

松平能登守頼通

一叔母

日人手前在之但水谷氏後室  
壹人

一大叔父

松平左京大夫頼純

一從弟

松平右衛門督吉明

一從弟違

紀伊宰相吉宗御

左京大夫男

松平玄蕃頭頼致

日人娘

井上河内守正岑室

同野

小出大学英貞室

同野

真田出羽守信弘室

一同

一同

一同

一同

一從弟違

一從弟

一大叔父

一叔母



一、  
二、  
三、  
四、  
五、  
六、  
七、  
八、  
九、  
十、

一、  
二、  
三、  
四、  
五、  
六、  
七、  
八、  
九、  
十、

