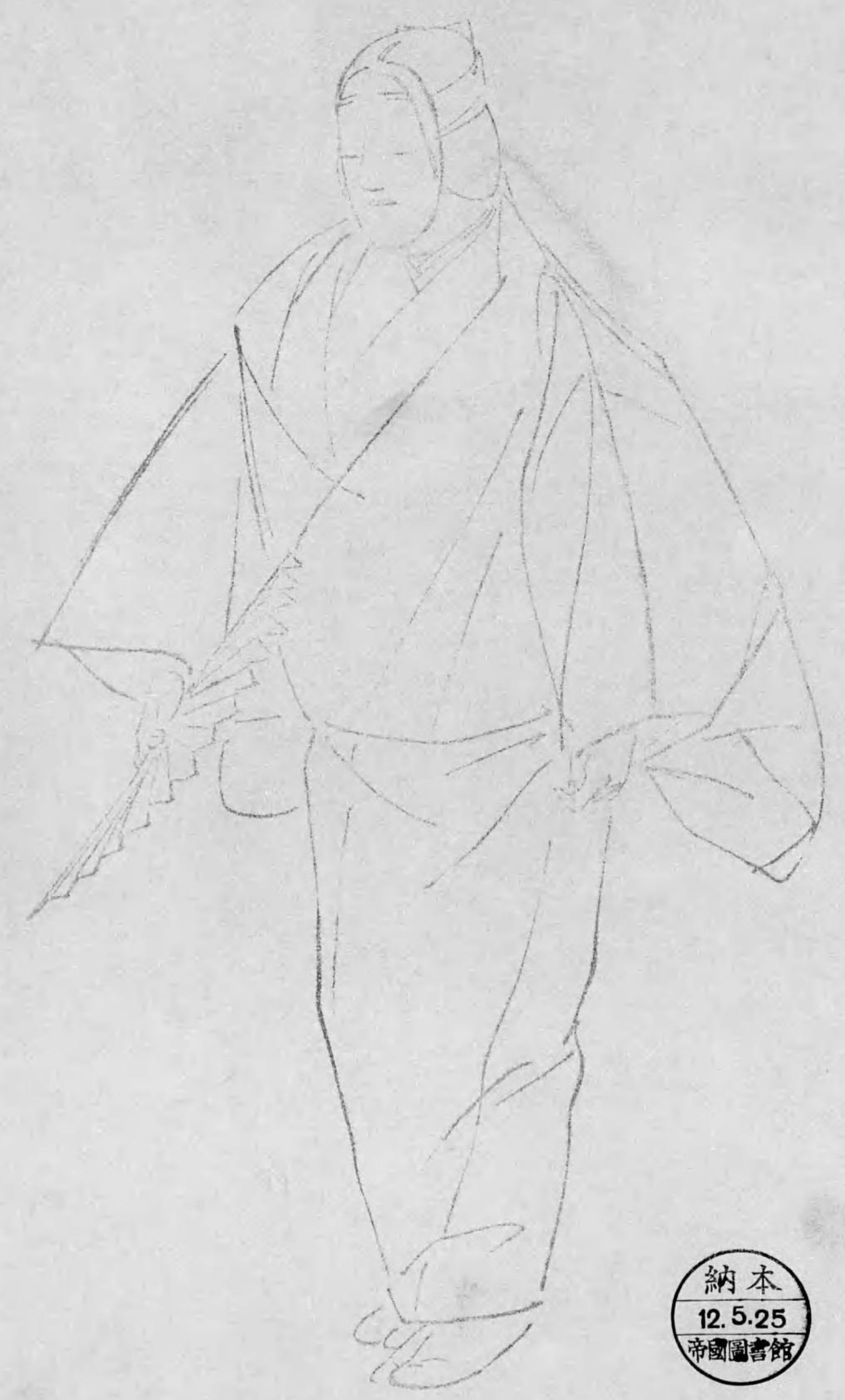


図版
10枚



1889
能楽衣束名品集
続八



納本
12.5.25
帝國圖書館

始



能装束名品集續 第七拾壹圖

白地紗綾形銀摺 龜甲花文様丸散 繡箔

使用——〔羽衣〕〔敦盛〕〔朝長〕〔清經〕〔井筒〕
〔松風〕〔蟬丸〕等。

東京 伊藤家藏



能裝束名品集續 第七拾貳圖

黒紅地 菊桐水仙楓 唐織

使用——〔籠田〕〔賀茂〕〔六浦〕〔野々宮〕〔江口〕
〔三輪〕等。

東京 觀世鐵之丞氏藏



能装束名品集續 第七拾參圖

黒紅地 鬱金柵 鶴菱不動文散 厚板

使用——〔石橋〕〔野守〕〔土蜘蛛〕〔橋辨慶〕〔船辨慶〕
〔安宅〕等。

東京 橋岡久太郎氏藏



能裝束名品集 續

第七拾四圖

紅^{べに}册^ま黃^ぎ段^{だん} 石^{いし}疊^{だま}地^ぢ 花^{はな}車^{くるま}文^{ぶん} 唐^{から}織^{おり}
使^し用^{よう}——〔楊貴妃〕〔熊野〕〔殺生石〕〔船辨慶〕〔紅葉狩〕〔巴〕等。

東京 橋岡久太郎氏藏



能装束名品集 續

第七拾五圖

茶地 荒目籠摺 菊花散 繡箔

使用——〔菊慈童〕〔天鼓〕〔富士太鼓〕〔大瓶狸々〕
〔小鍛治〕前シテ〔山姥〕等。

東京 伊藤家藏



能装束名品集續

第七拾六圖

無紅段 菊嫩松雲英公文 唐織

使用

〔櫻川〕〔朝長〕〔籠太鼓〕〔當麻〕〔身延〕
〔藤戸〕〔鸚鵡小町〕〔關寺小町〕等。

東京 梅若万三郎氏藏



THE
MUSEUM OF
ART AND HISTORY

能装束名品集續 第七拾七圖

紅地 柴垣摺 春草露芝文 唐織

使 用——〔吉野天人〕〔西王母〕〔吳服〕〔胡蝶〕〔梅〕〔右近〕等。

東京 伊藤家藏



能装束名品集續 第七拾八圖

紅萌葱白黃段 檜波摺 櫻文 繡箔

使用——〔羽衣〕〔杜若〕〔百萬〕〔梅枝〕〔花月〕
〔通盛〕〔後成忠度〕等。

岡山 池田侯爵家藏



能装束名品集 續 第七拾九圖

白地 色々丸 鎌倉模様 繻箔

使用——〔花月〕〔田村〕前シテ〔小鍛煎〕前シテ〔敦盛〕

〔知章〕〔經政〕等。

東京 伊藤家藏



能装束名品集續 第八拾圖

緋^ひ地^ぢ 牡^ぼ丹^{たん}萩^{はぎ}水^{すゐ}仙^{せん}繡^{おの} 唐^{から}織^{おり}
使^し用^{よう}——〔楊貴妃〕〔花篋〕〔班女〕〔葵上〕〔江戸〕等。

名古屋 關戸有彦氏藏



終

昭和十二年五月十五日印刷
昭和十二年五月二十日發行
能登東名品集續第八輯裏附

不許複製

著者 東京市目黒區宮土貝寮一五四九
松野 奏 風

發行者 京都市中京區寺町通二條南入
會社 芸艸堂出版部

印刷者 京都市上京區衣通今出川北入二〇六番地
中島 泰之助

發行所 京都寺町二條南 電話上二九〇番
東京本郷湯島一 電話下三六〇番
振東四〇九四〇番 會社 芸艸堂