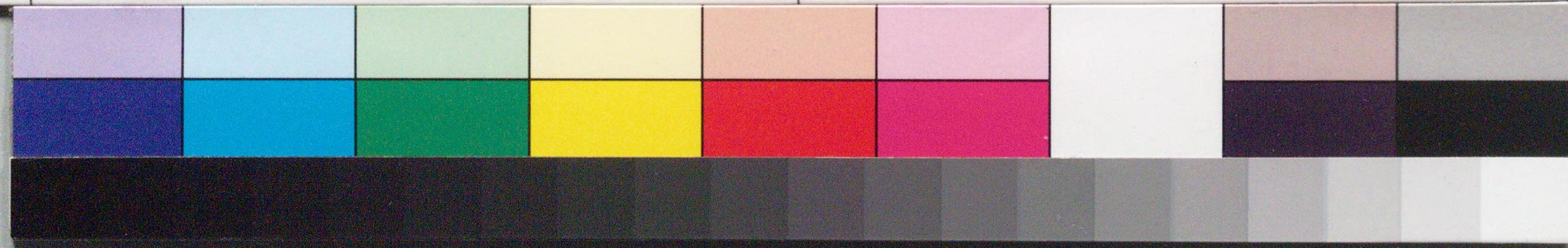
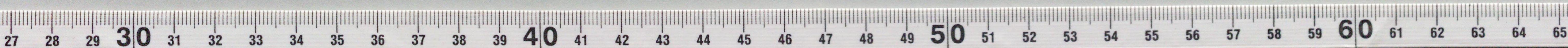


皇室略牒

明治四十二年  
紀元二千五百六十九年  
十二月三十一日調



国立国会図書館 土岐頼知・章関係文書 25-9



皇

今上天皇 御名 睦仁

御降誕 嘉永五年壬子九月二十二日

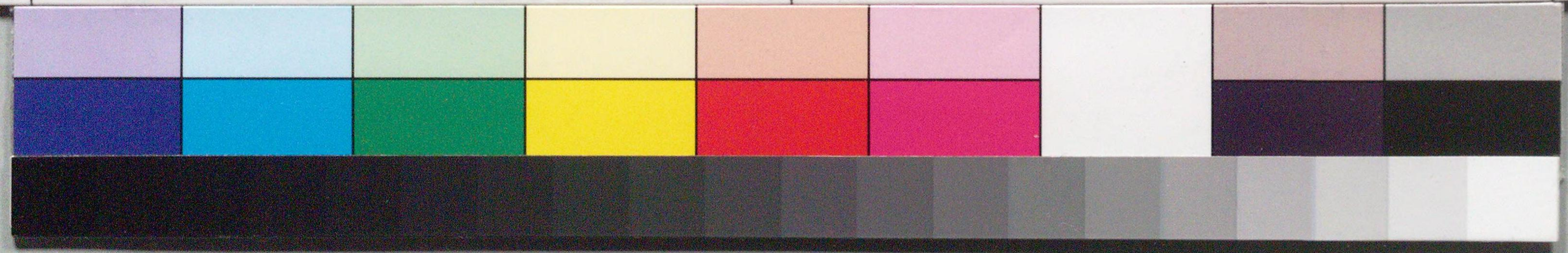
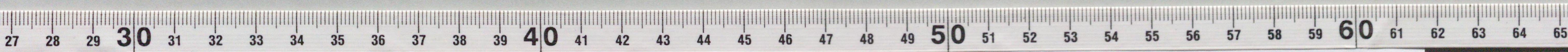
陽曆 十一月三日

御年 五十七年二月

御踐祚 慶應三年丁卯正月九日

御即位 明治元年戊辰八月二十七日

大嘗祭 明治四年辛未十一月十七日





皇后 御名 美子ハルコ

從一位一條忠香第二女

御誕生 嘉永三年庚戌四月十七日

陽曆 五月二十八日

御年 五十九年八月

御入内 明治元年戊辰十二月二十八日

皇后宣下 明治元年戊辰十二月二十八日

皇太子 御名 嘉仁ヨシニ

大勳位功三級  
陸軍中將

第三皇子

御誕生 明治十二年八月三十一日

御年 三十年五月

儲君御治定 明治二十年八月三十一日

立皇太子 明治二十二年十一月三日



皇太子妃 御名 節子 勳一等

從二位大勳位公爵九條道孝第四女

御誕生 明治十七年六月二十五日

御年 二十五年七月

御入輿 明治三十三年五月十日

裕仁親王 御稱號 迪宮

皇太子第一子

御誕生 明治三十四年四月二十九日

御年 八年九月

雍仁親王 御稱號 淳宮

皇太子第二子

御誕生 明治三十五年六月二十五日

御年 七年七月



宣仁親王

光<sup>ヲ</sup>御稱號  
宮

皇太子第三子

御誕生

明治三十八年一月三日

御年

五年

允子内親王

富<sup>ヲ</sup>美<sup>ヲ</sup>宮<sup>ヲ</sup>御稱號

第八皇女

御誕生

明治二十四年八月七日

御年

十八年五月



聰子内親王

御稱號  
泰宮

第九皇女

御誕生 明治二十九年五月十一日

御年 十三年八月

○有栖川宮 東京市麴町區三年町五番地

熾仁親王妃

董子 勳一等

從四位溝口直溥第七女

御誕生 安政二年乙卯五月十二日

陽曆 六月二十五日

御年 五十四年七月

熾仁親王第四子 威仁親王

大勳位功三級  
海軍大將

御誕生 文久二年壬戌正月十三日

陽曆 二月十一日

御年 四十七年十一月

威仁親王妃

慰子 勳一等

贈從二位前田慶寧第四女

御誕生 元治元年甲子二月八日

陽曆 三月十五日

御年 四十五年十月



○伏見宮 東京市麴町區麴町紀尾井町四番地

貞愛親王 サダナール 大勳位功二級 陸軍大將

邦家親王第十四子

御誕生 安政五年戊午四月二十八日

陽曆 六月九日

御年 五十一年七月

貞愛親王妃

利子女王 トシコ 勳一等

熾仁親王第四女

御誕生 安政五年戊午五月二十一日

陽曆 七月一日

御年 五十一年六月

邦芳王 クニカ

貞愛親王第二子

御誕生 明治十三年三月十八日

御年 二十九年十月

博恭王 ヒロヤス 大勳位功四級 海軍中佐

貞愛親王第一子

御誕生 明治八年十月十六日

御年 三十四年三月

博恭王妃 經子 ツチコ 勳一等

從一位勳一等公爵德川慶喜第九女

御誕生 明治十五年九月二十三日

御年 二十七年四月

博義王 ヒロヨシ

博恭王第一子

御誕生 明治三十年十二月八日

御年 十二年一月



博<sup>ヒロ</sup>信<sup>ノブ</sup>王

博恭王第三子

御誕生

明治三十八年五月二十二日

御年

四年八月

恭<sup>ヤス</sup>子<sup>コ</sup>女王

博恭王第一女

御誕生

明治三十一年十一月十四日

御年

十一年二月

敦<sup>アツ</sup>子<sup>コ</sup>女王

博恭王第二女

御誕生

明治四十年五月十八日

御年

二年八月

知<sup>トモ</sup>子<sup>コ</sup>女王

博恭王第三女

御誕生

明治四十年五月十八日

御年

二年八月

文<sup>ブン</sup>秀<sup>シユウ</sup>女王

邦家親王第七女

御誕生

弘化元年甲辰正月二十九日

御年

陽曆 三月十七日

御年

六十五年十月



○華頂宮 東京市芝區三田臺町一丁目五番地

博<sup>ヒロ</sup>忠<sup>タダ</sup>王

博恭王第二子

御誕生 明治三十五年一月二十六日

御年 八年

○山階宮 東京市麴町區富士見町五丁目一番地

菊麿王妃

常<sup>ヒサ</sup>子 勳二等

從一位勳一等公爵島津忠義第三女

御誕生 明治七年二月七日

御年 三十五年十一月

武<sup>タケ</sup>彦<sup>ヒコ</sup>王

菊麿王第一子

御誕生 明治三十一年二月十三日

御年 十一年十一月

芳<sup>ヨシ</sup>麿<sup>マロ</sup>王

菊麿王第二子

御誕生 明治三十三年七月五日

御年 九年六月



藤<sup>フジ</sup> 鷹<sup>タカ</sup> 王

菊鷹王第三子

御誕生 明治三十八年二月二十五日

御年 四年十一月

萩<sup>ハギ</sup> 鷹<sup>タカ</sup> 王

菊鷹王第四子

御誕生 明治三十九年四月二十一日

御年 三年九月

茂<sup>シゲ</sup> 鷹<sup>タカ</sup> 王

菊鷹王第五子

御誕生 明治四十一年四月二十九日

御年 一年九月

安<sup>ヤス</sup> 子<sup>コ</sup> 女<sup>メ</sup> 王

菊鷹王第一女

御誕生 明治三十四年十月三十一日

御年 八年三月



○賀陽宮 京都御苑下立賣門内

邦憲王妃

好<sup>ヨシ</sup>子<sup>コ</sup> 勳一等

從一位侯爵醍醐忠順第一女

御誕生 慶應元年乙丑十月二十日

陽曆 十二月七日

御年 四十四年一月

恒<sup>ツチ</sup>憲<sup>ノリ</sup>王

邦憲王第一子

御誕生 明治三十三年一月二十七日

御年 十年

由<sup>ユ</sup>紀<sup>キ</sup>子女王

邦憲王第一女

御誕生 明治二十八年十一月二十三日

御年 十四年二月

佐<sup>サ</sup>紀<sup>キ</sup>子女王

邦憲王第二女

御誕生 明治三十六年三月三十日

御年 六年十月



○久邇宮 京都市上京區東櫻町二十七番地

邦彦王 大勳位功四級 陸軍歩兵中佐

朝彦親王第三子

御誕生 明治六年七月二十三日

御年 三十六年六月

邦彦王妃

侁子 勳二等

從一位勳一等公爵島津忠義第七女

御誕生 明治十二年十月十九日

御年 三十年三月

朝融王

邦彦王第一子

御誕生 明治三十四年二月二日

御年 八年十一月

邦久王

邦彦王第二子

御誕生 明治三十五年三月十日

御年 七年十月

良子女王

邦彦王第一女

御誕生 明治三十六年三月六日

御年 六年十月

信子女王

邦彦王第二女

御誕生 明治三十七年三月三十日

御年 五年十月



智<sup>サト</sup>子<sup>コ</sup>女<sup>メ</sup>王

邦彦王第三女

御誕生 明治三十九年九月一日  
御年 三年四月

多<sup>タ</sup>嘉<sup>カ</sup>王

勳<sup>カ</sup>臨時神宮祭主等

朝彦親王第五子

御誕生 明治八年八月十七日  
御年 三十四年五月

多嘉王妃

靜<sup>シツ</sup>子<sup>シ</sup>勳<sup>シ</sup>二等

從三位子爵水無瀬忠輔第一女

御誕生 明治十七年九月二十五日  
御年 二十五年四月

○梨<sup>リ</sup>本<sup>ホ</sup>宮<sup>ミヤ</sup> 東京市麴町區一番町五十六番地

守<sup>モリ</sup>正<sup>マサ</sup>王<sup>サ</sup>

大勳位功四級  
陸軍歩兵中佐

朝彦親王第四子

御誕生 明治七年三月九日  
御年 三十五年十月

守正王妃

伊<sup>イ</sup>都<sup>ツ</sup>子<sup>コ</sup>勳<sup>シ</sup>二等

正二位勳一等侯爵鍋島直大第二女

御誕生 明治十五年二月二日  
御年 二十七年十一月

方<sup>マサ</sup>子<sup>コ</sup>女<sup>メ</sup>王

守正王第一女

御誕生 明治三十四年十一月四日  
御年 八年二月



規子女王

守正王第二女

御誕生 明治四十年四月二十七日

御年 二年九月

○朝香宮 京都市上京區東櫻町二十七番地

鳩彦王 勳一 陸軍歩兵少尉等

朝彦親王第八子

御誕生 明治二十年十月二日

御年 二十二年三月



○東久邇宮 京都市上京區東櫻町二十七番地

稔<sup>ナル</sup> 彦<sup>ヒコ</sup> 王<sup>ノミ</sup> 勳<sup>勳</sup>一<sup>一</sup>等<sup>等</sup> 陸軍歩兵少尉

朝彦親王第九子

御誕生 明治二十年十二月三日

御年 二十二年一月

○小松宮 東京市淺草區橋場町三番地

彰仁親王妃

賴<sup>ヨリ</sup> 子<sup>コ</sup> 勳<sup>勳</sup>一<sup>一</sup>等<sup>等</sup>

從三位有馬賴成第一女

御誕生 嘉永五年壬子六月十八日

陽曆 八月三日

御年 五十七年五月



○北白川宮 東京市麴町區麴町紀尾井町一番地

能久親王妃

富子

勳一等

從一位大勳位公爵島津久光養女

實正二位侯爵伊達宗徳第二女

御誕生 文久二年壬戌閏八月八日

陽曆 十月一日

御年 四十七年三月

成

久

王

勳一等 陸軍砲兵少尉

能久親王第三子

御誕生 明治二十年四月十八日

御年 二十二年九月

成久王妃

房子

内親王

勳一等

周

宮

御稱號

今上天皇第七皇女

御誕生 明治二十三年一月二十八日

御年 二十年

輝

久

王

勳一等

能久親王第四子

御誕生 明治二十一年八月十二日

御年 二十一年五月

武

子

女

王

能久親王第三女

御誕生 明治二十三年三月二十八日

御年 十九年十月

擴

子

女

王

能久親王第五女

御誕生 明治二十八年五月二十八日

御年 十四年八月



○竹田宮 東京市芝區高輪南町十七番地

恒<sup>ツチ</sup>久<sup>コ</sup>王<sup>キミ</sup> 勳一等功五級 陸軍騎兵大尉

能久親王第一子

御誕生 明治十五年九月二十二日

御年 二十七年四月

恒久王妃

昌<sup>マサ</sup>子<sup>コ</sup>内親王<sup>ノミカド</sup> 勳一等 御稱號 常<sup>トコ</sup>宮

今上天皇第六皇女

御誕生 明治二十一年九月三十日

御年 二十一年四月

恒<sup>ツチ</sup>德<sup>ヨシ</sup>王<sup>キミ</sup>

恒久王第一子

御誕生 明治四十二年三月四日

御年 十月

○閑院宮 東京市麴町區永田町二丁目二十番地

載<sup>コト</sup>仁<sup>ニ</sup>親王<sup>ノミカド</sup> 大勳立功二級 陸軍中將

邦家親王第十六子

御誕生 慶應元年乙丑九月二十二日

御年 陽曆 十一月十日

御年 四十四年二月

載仁親王妃

智<sup>チ</sup>惠<sup>エ</sup>子<sup>コ</sup> 勳一等

正一位大勳位公爵三條實美第二女

御誕生 明治五年壬申五月二十五日

御年 陽曆 六月三十日

御年 三十七年七月

春<sup>ハル</sup>仁<sup>ニ</sup>王<sup>キミ</sup>

載仁親王第二子

御誕生 明治三十五年八月三日

御年 七年五月



恭子女王

載仁親王第一女

御誕生 明治二十九年五月十三日

御年 十三年八月

茂子女王

載仁親王第二女

御誕生 明治三十年五月二十九日

御年 十二年八月

季子女王

載仁親王第三女

御誕生 明治三十一年十一月二日

御年 十一年二月

寛子女王

載仁親王第四女

御誕生 明治三十九年二月二十一日

御年 三年十一月

華子女王

載仁親王第五女

御誕生 明治四十二年六月三十日

御年 七月



○東伏見宮 東京市赤坂區溜池葵町二番地

依<sup>ヨシ</sup>仁親王 大勳位功三級  
海軍少將

邦家親王第十七子

御誕生 慶應三年丁卯九月十九日

陽曆 十月十六日

御年 四十二年三月

依仁親王妃

周<sup>カ子</sup>子<sup>カ</sup>勳一等

正二位勳一等公爵岩倉具定第一女

御誕生 明治九年八月二十九日

御年 三十三年五月

非賣品

明治四十三年四月廿八日印刷  
全 年全月三十日發行

# 華族會館

東京市芝區南佐久間町二ノ一

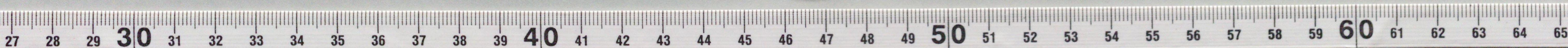
印刷者 中田萬之助 謹製

東京市芝區南佐久間町二ノ一

印刷所 東洋社

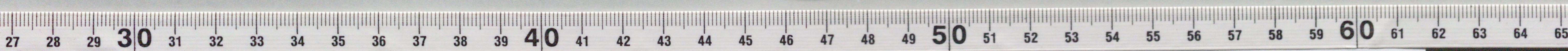
(電話新橋三五一四)





国立国会図書館 土岐頼知・章関係文書 25-9





国立国会図書館 土岐頼知・章関係文書 25-9