

「ブハラ」ニ居住スル人種ハ主トシテ「ウズベック」「タヂック」及ヒ「キルギズ」等ノ異人種ニシテ其配置一様ナラス且ツ統計ナキカ爲メ正確ナル人口ヲ知り難ケレトモ約二百五十萬ヲ下ラサルヘシ

第五章 農業

住民ハ主トシテ農業ヲ營ミ第一棉花之ニ次クハ小麦、麻、大麥、米、「ジユガーラ」「リュツエルン」等トス、棉花ハ毎年平均百萬布度以上ヲ輸出スルヲ以テ名アリ

第六章 園藝

主トシテ葡萄及ヒ杏子ヲ栽培ス此等果實ハ乾燥ノ上歐露及ヒ西伯利ニ輸出スルコト甚タ多量ナリ、平均一「デシヤチン」ヨリノ葡萄收穫量約八百五十布度ガリトス

第七章 牧畜

牧畜業ニ従事スルハ専ラ遊牧人種ニシテ從ツテ家畜ノ數及ヒ其收入ヲ知り難キモ約左ノ數ヲ以テ大差ナキモノト見ルヲ得ヘシ

駱	二五〇、〇〇〇頭
羊	五、〇〇〇、〇〇〇頭
馬	一、〇〇〇、〇〇〇頭
牛	六〇〇、〇〇〇頭

牧畜業ノ產品タル皮、毛等ハ盛ンニ輸出セラレ一ケ年約四十萬留ニ達ス

第八章 製造工業

「ブハラ」ニ於ケル製造工業ハ主トシテ羊毛及ヒ生糸製品ニシテ其他ハ銅製品、陶器製食器、農業用器具等ニシテ別ニ商業的價值ヲ有スルモノ少ナシ

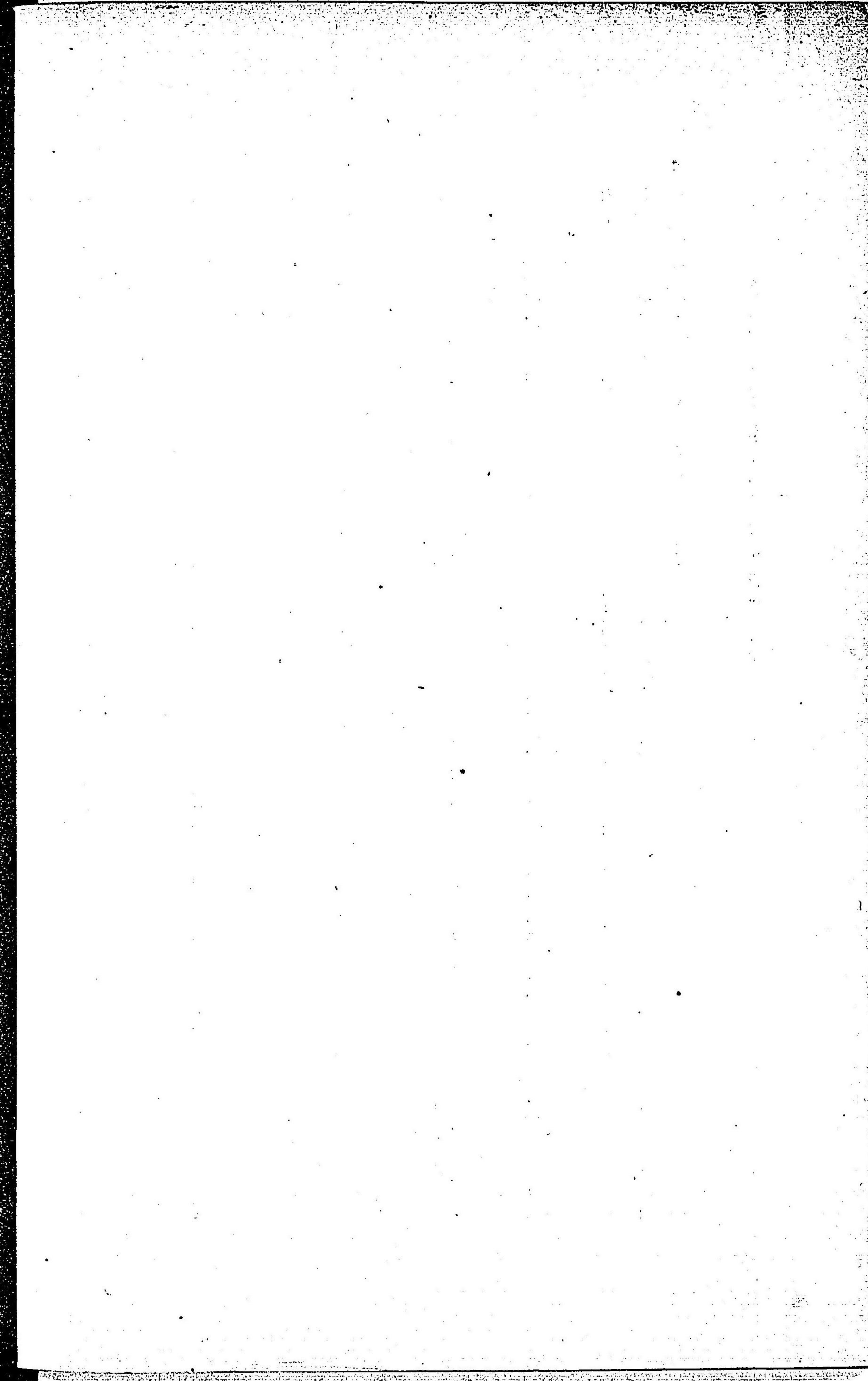
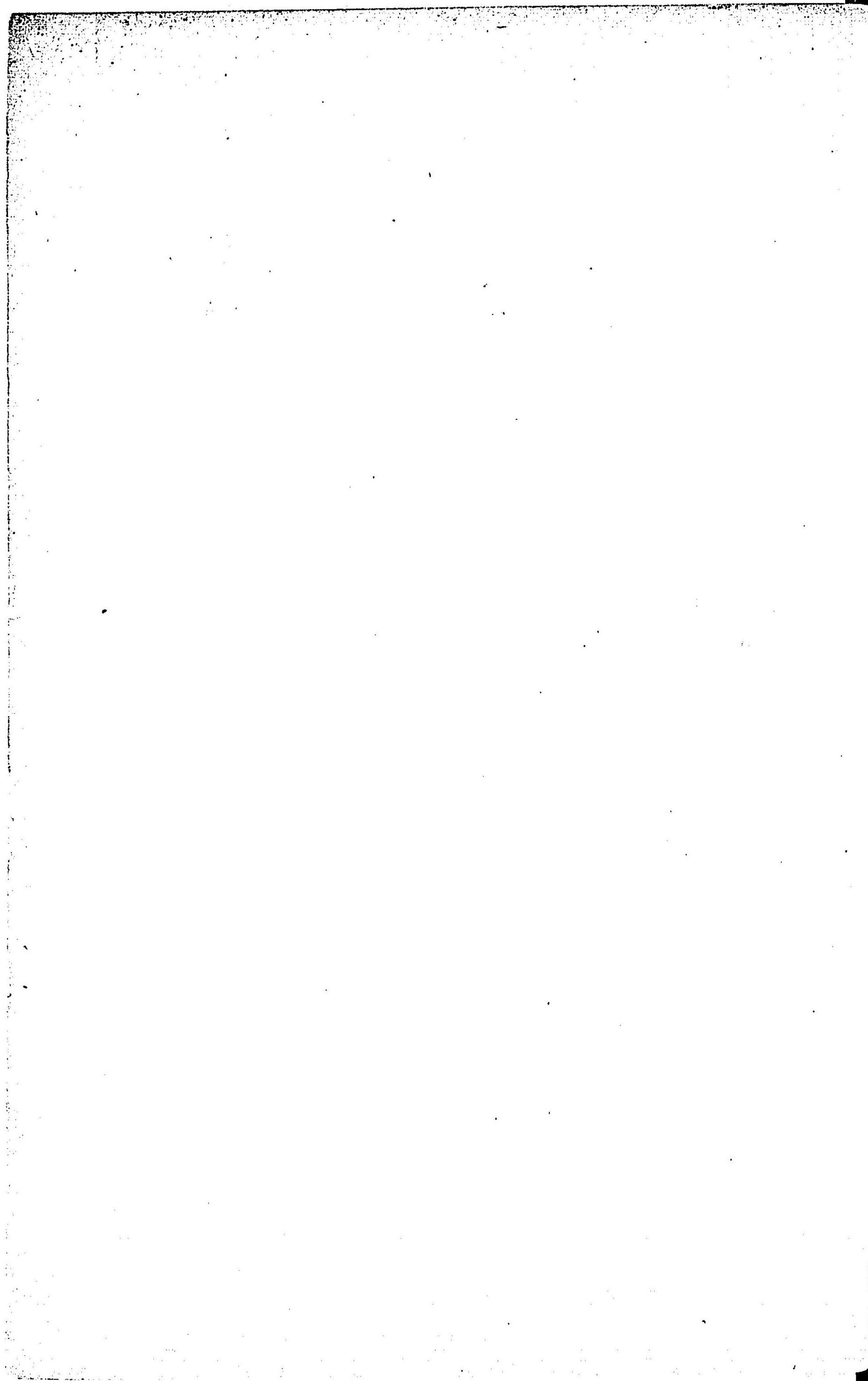
第九章 商業

未タ登錄及ヒ統計無キヲ以テ正確ナル狀態ヲ知ルニ由ナケレトモ輸出入年額約四千萬留ト見ルヲ得ヘシ

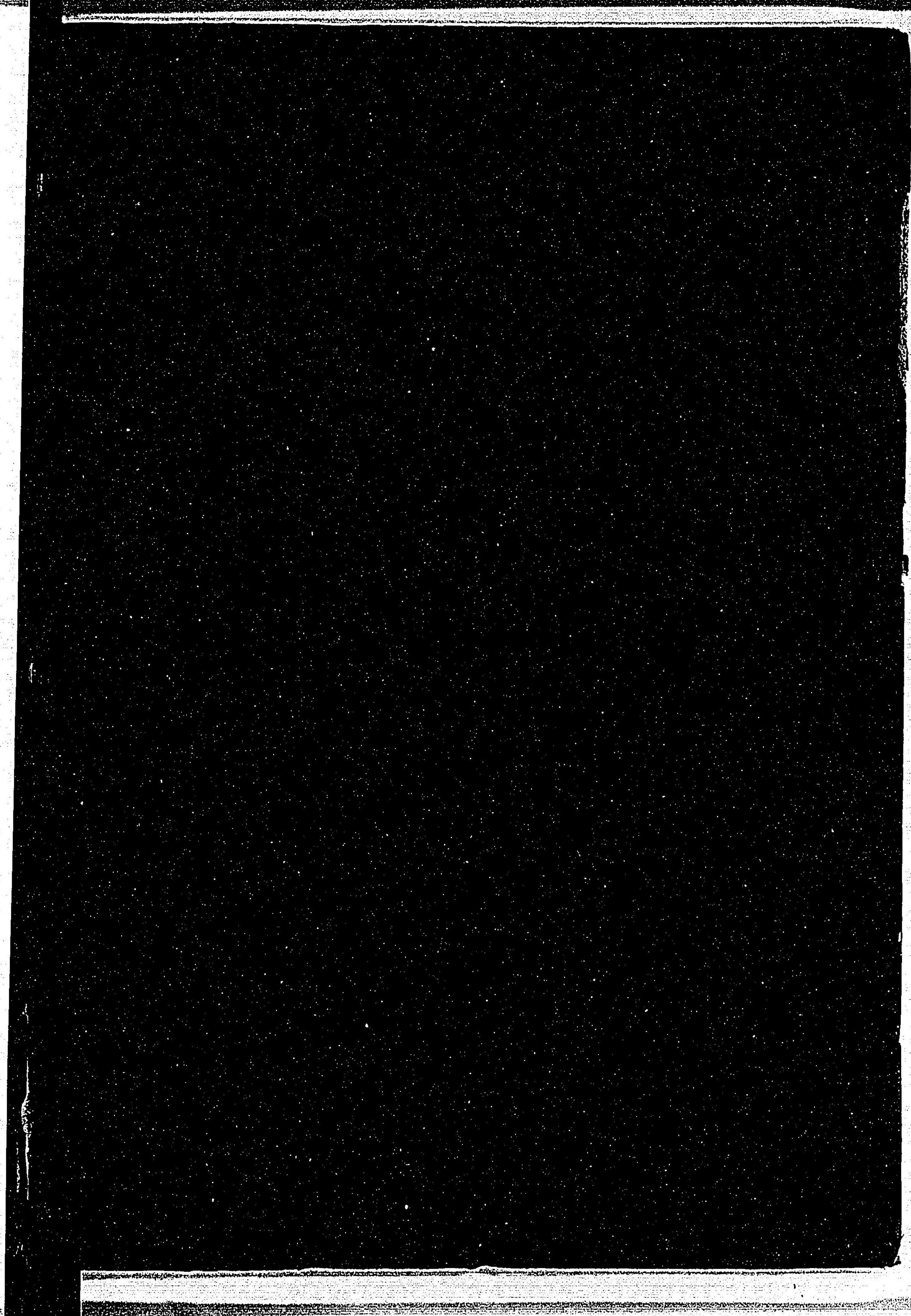
第十章 「ブハラ」市

「ブハラ」保護國ニ於ケル唯一ノ都市ハ舊「ブハラ」市ニシテ北緯四十度、東經六十五度「ザラフシヤン」河ノ左岸ニ位スル一大市ナリ
人口約八萬市街數三百七十ヲ有シ商業最モ繁華ナル地ナリ回々教寺院三百六十四、高等回々教學校一〇九（生徒一萬以上）ヲ有ス

本市ニハ「ブハラ」政廳ヲ初メ國立銀行支店及ヒ莫斯科萬國銀行支店、露國通運保險會社支店等アリ
舊「ブハラ」市ヨリ十二露里ノ距離ニ新「ブハラ」市アリテ同所ニ露國行政官駐在スルノ外國立銀行支店、共同俱樂部、圖書館等ヲ有シ人口約一萬二千綿花ノ取引大ナリ



321
106



321
106

026739-000-3

321-106

西伯利事情

外務省通商局／編

M45

ADD-0436

