

第三號雛形

一 廉ノ内へ上納書式

區長割印

○ 表書ノ金員何々ノ方へ更ニ上納候也

二 廉以上ノ内へ上納書式

○ 一金何程

何々第三課納

○ 一金何程

何々第四課納

○ 一金何程

何々第六課納

(以下廉限リ記載スヘシ)

表書ノ金員内譯ノ通り更ニ上納候也

分裂上納ノ書式

○ 一金何程

何々第三課へ可納分

○ 一金何程

何々第四課へ可納分

○ 一金何程

何々第六課へ可納分

(以下廉限リ記載スヘシ)

○ 一金何程

現金ヲ以可受取分

表書ノ金員内譯ノ通り上納殘金正ニ受取候也

第何大區々長

年號月日

何ノ某印

第四號雛形 用紙白小半紙

(他課へ上納ニ係ル分ハ別紙ニ認ムヘシ)

上納金仕譯書

一金何程

但何々或ハ何々外何廉上納ノ分別紙上納証書何通或ハ何小區又ハ何小區外何小區ヨリ上納ノ分別紙上納証書何通

此譯

(証券及現金ヲ以上納ノ書式)

金何程

第何號預リ証券

(預リ証券壹通限リ記載スヘシ)

金何程

現金

(証券分裂及現金ヲ以上納ノ書式)

金何程

第何號預リ証券ノ内

但証券金高何程ノ内金何程ハ何々或ハ何々外幾廉第何課へ上納差引殘金ヲ以如此

金何程

現金

右上納金仕譯書面之通ニ有之候也

第何大區々長

年號月日

何ノ某印

長官宛

第五號雛形

區長割印
表書ノ金員正ニ請取候也

第何大區々長

年號月日

何ノ某印

○丁第十二號

三月八日

第八大區ヨリ第二拾一大區迄

第拾四大區ヲ除 各區々戸長

明治九年九月十五日付番外達五拾石未滿船檢印假木札渡方取扱心得書中第四條並第四號書式左之通改正候條此段相達候事

第四條

一新規造船願出候節税金ハ戸長役場へ預リ置願書ニ第四號ノ奥書シテ其都度進達致シ税金ハ月未可致上納事
但副書指出ニ及ハス候事

第四號

前書何船延長檢査仕候處相違無之候税金之儀ハ正ニ預置追テ上納可仕候以上

戸長

年月日

何某印

檢印假木札付與仕候以上

區長

年月日

何某印

○丁第拾三號

二月十五日

第八大區ヨリ第廿壹大區迄

各大小區

去ル明治九年^{七月}坤第九拾號ヲ以相達候專任ケ條ノ内小區々務所位置
移轉ヲ許可スル義ハ取消候ニ付自今後伺出候義ト可相心得且又明治
七年五月相達候區長事務假條例中專任ヲ聽シ候科目ノ内諸興行願
許可スルケ條左ノ通但書增加候條此段相達候事

一諸興行願云々

但官地ニ係ル分ハ此限ニアラス

○丁第十四號

三月廿二日

讚岐國 各大小區

同醫務取締

醫業針治接治鑑札願ノ義ニ付本年乙第二十四號ヲ以テ相達置候處右
ハ限日マテニ高松支廳へ可届出此段相達候事

○丁第十五號

三月廿五日

第拾四第拾九大區ヲ除ク

各大小區

海面漁場ノ義ハ昨十年十二月甲第百五拾四號ヲ以テ布達候通漁業假
規則ニ準據シ本年一月限り更ニ出願可致之處尙今日ニ至リ延期願出
ル向モ有之右ハ各大區ニ跨ルモノ等往々協議上ニ時日ヲ費シ或ハ取

布達置候
締人ヲ撰定スル等實際不得止ニ出ル儀モ可有之候得共兼テ布達置候
通り漁場ノ收穫及ヒ營業ノ等級ニ據本年一月ヨリ収稅候義ニ附懸延
候テハ不都合ノミナラス収稅上ニ差支候條各大區區戸長ニ於テ一層
注意本年四月十五日限リ取調進達候様可取計此段相達候事

○丁第十六號 無輪廓 三月廿七日 第一大區ヨリ第七大區マテ

各大小區

當縣高松支廳委任科目左ノ通増加候條此段爲心得相達候事

- 一 徵兵下調ノ一
- 一 成規アル事件ニ付鎮臺營所等へ往復ノ一
- 一 兵隊ノ者身上ニ關スル願届處分ノ一
- 一 各裁判所ニ於テ處刑ノモノ贖罪金等取立及差廻方等ノ一

- 一 醫術藥舖産婆針治揉治鑑札願及ヒ書換願ノ一
- 一 他府縣ノ醫員該縣免狀所持ノモノ及ヒ所持セサルモノ醫術開業
願ノ一附タリ免狀所持セサルモノ該縣へ照會ノ一
- 一 種痘鑑札願ノ一

○丁第拾七號 三月廿八日 第八大區ヨリ第廿一大區迄

各大小區

從來貸渡有之官有地ノ内地種變換致度向ハ其都度可願出答ノ處或ハ
無其義借主共私ニ地種ヲ變換候者有之哉ノ趣不都合ノ至ニ候得共他
ニ差支無之既往ノ分ハ更ニ現今ノ地種取調本年四月限リ可届出尤此
達以後地種變換致度向ハ其都度圖面相添願出候様可取計此段相達候
事

但シ最初ヨリ地種變換無之箇所ノ義モ尙調査ノ都合有之本文同様
取調可差出事

○丁第拾八號

四月一日

第一大區ヨリ第七大區迄

各大小區

讚岐國各區へ諸渡金預リ券ヲ以テ交付取扱手續左ノ通假定シ本月十日ヨリ施行候條此段相達候事〔本年丁第四十二號參考〕

但預リ券ヲ郵送シ及ヒ受取証ヲ進達スルキハ書留郵便ヲ以テ差出スヘシ

預リ証券手續書

第一條 本廳ヨリ各大小區へ可下渡金員有之節ハ第一號雛形ノ通
高松支廳ヨリ全斷ノ節ハ第二號雛形ノ通第六課預リ証券ヲ以テ

各大小區々務所へ郵送スヘシ

但大小區長出廳ノ節又ハ書記及ヒ戶長出廳ノ者へ渡シ方ヲ願フヘキ添書ヲ持參スルキハ預リ証券ヲ要セス直々ニ拂券ヲ下渡ス可シ

第二條 前條預リ証券各大小區々務所へ到達スルキハ本支廳ヲ不論三日ヲ限リ第三號書式ノ通大小區長ノ内名印ノ受取証書ヲ高松支廳へ郵送ス可シ

但最初請取証書ヲ以テ請求シタルモノハ第六課送達書餘白へ領收ノ旨ヲ記載シ差出ス可シ

第三條 前條預リ証券方法ハ官民ノ便利ヲ量リ設クルモノナレハ租稅其他諸上納金ニ流用シ又ハ現金ニ引換候共其便宜ニ任スヘ

第四條 此預リ証券ヲ以テ上納金ニ流用スルキハ第四號雛形ノ如ク裏書ノ上現金全様相心得成規ノ通上納証書及ヒ第五號雛形ノ如キ仕譯書ヲ添テ上納ス可シ

但甲區ノ預リ証券ヲ乙區ノ上納ニ立ツルヲ禁ス

第五條 此預リ証券ヲ以テ現金ニ引換ユルキハ第六號雛形ノ如ク裏書ノ上差出ス可シ

但書記及ヒ戸長出廳ノ節受取方ヲ要スルキハ大小區長ノ内添書ヲ以テス可シ

第六條 第三條四條五條ニ掲クル如ク本廳預リ券ヲ以テ納金ニ流用シ又ハ現金ニ引換ヘ候モ總テ高松支廳ニ於テ取扱フヘキモ

トス

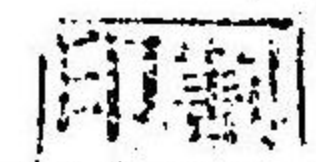
右之通假定候事

明治十一年四月一日

愛媛縣

第一號雛形

地第何號



預リ証

第何大區何小區

課長檢印

一 金何程 ○主任檢印

但何々

右下ケ渡金正ニ預リ置候高松支廳ニ於テ現金交換可致候也

愛媛縣本廳

丁號

百九十九

年號月日

第六課印

大區長或ハ小區長

何ノ其宛

第二號雛形

第何號

割印

預リ証

第何大區何小區

支廳長檢印

一金何程○主任檢印

但何々

右下ケ渡金正ニ預リ置候也

愛媛縣高松支廳

年號月日

第六課印

大區長或ハ小區長

何ノ其宛

第三號雛形

用紙白小判紙梓紙

証

一金何程

但何々第何號預リ証券ヲ以テ御下渡ノ分

(預リ証券壹通限リ別紙ニ認ムヘシ)

右正ニ受取候也

第何大區長或ハ小區長

何ノ其印

年號月日

長官姓名宛

第四號雛形

一 廉ノ内へ上納書式

○ 大小區長ノ内割印

○ 表書ノ金員何々ノ方へ更ニ上納候也

二 廉以上ノ内へ上納書式

○ 一金何程

何々第何課納

○ 一金何程

何々第何課納

(以下廉限リ記載スヘシ)

表書ノ金員内譯ノ通更ニ上納候也

分裂上納書式

○ 一金何程

何々第何課へ可納分

○ 一金何程

何々第何課へ可納分

○ 一金何程

何々第何課へ可納分

(以下廉限リ記載スヘシ)

一金何程

現金ヲ以可受取分

表書ノ金員内譯ノ通上納殘金正ニ受取候也

第何大區或ハ小區長

年號月日

何ノ某印

第五號雛形

用紙白小判紙粹野紙

一金何程

但何々或ハ何々外何廉上納ノ分別紙上納証書何通或ハ何小
區又ハ何小區外何小區ヨリ上納ノ分別紙上納証何通

此譯

(証券及ヒ現金ヲ以上納ノ書式)

金何程 第何號或ハ地第何號証券

預リ証券壹通限リ記載スヘシ

金何程 現金

(証券分裂及ヒ現金ヲ以上納ノ書式)

金何程 第何號証券ノ内

但証券金高何程ノ内金何程ハ何々外幾廉第何課納差引殘

金如此

金何程 現金

右上網金仕譯書面之通ニ有之候也

第何大區長或ハ小區長

年號月日

何ノ某印

支廳長宛

第六號雛形

大小區長ノ内割印
表書ノ金員現金ヲ以テ受取候也

第何大區長或ハ小區長

年號月日

何ノ某印

○丁第十九號

四月一日

自第八大區至第廿一大區

各大小區

老幼廢疾々病等ノ故ヲ以テ目今救助ヲ受候者有之向ハ其實況篤ト取調別紙雛形ニ準據シ來ル四月十日迄ニ可届出尤爾後三ヶ月毎ニ取調翌月十日迄ニ具狀スヘク此段相違候事但死去候者有之節ハ其時々直ニ可届出事

別紙

(別紙雛形)

第何大區何小區何郡

何村何番屋敷

職業何某亡幾男女

職業

一廢疾

何某

何年何月

何年何ヶ月

但生來廢疾等ニテ親戚或ハ隣保等ノ助力ヲ受ケシ處右不行届又ハ跛躄盲目ノ類ニテ手業ヲ以テ生計ヲ營ミ來リシカ終ニ爲ス能ハサルニ由リ何年何月何日ヨリ御救助相受居候處今以テ自ラ生計ヲ營ム能ハス等其事實詳悉記載スヘシ

肩書右ニ倣ヘ

一疾病

何某

何年何月

何年何ヶ月

但何年何月ヨリ何症ニ罹リ前同斷今以テ全快不致又ハ追々快方ニ赴ク云々前ニ同シ

肩書同上

一幼弱

何某

何年何月
何年何ヶ月

但何年何月ヨリ父母又ハ親戚等ニ別レ云々今以テ他ニ養育スヘキ者モ無之云々前ニ同シ

肩書同上

一老衰

何某

何年何月

何年何ヶ月

但書前ニ倣ヘ

右ハ當區内ニ於テ御救助受居候者實況取調候處前書ノ通相違無之此段御届仕候也

第何大區何小區戸長

年月日

何某

長官宛

前書之通取糺候處相違無之候也

第何大區々長

何某

○丁第二十號

四月一日

自第一大區至第七大區

各大小區

明治九年五月乙第廿六號ヲ以テ老幼廢疾々病等ノ故ヲ以テ救助ヲ受候者三ヶ月毎ニ其實況取調可届出旨元香川縣ヨリ相達有之候處右ハ該達ニ準據シ各小區長ヨリ高松支廳へ届出候儀ト可相心得此段爲念相達候事

○丁第二十一號

四月一日

各大小區

明治十年丁第八拾號ヲ以季節内醸造酒石高検査戸長へ委任之儀相達置候處右達ハ取消爾後官員派出可及検査候條其旨可相心得尤當季之醸造ニ限目下賣捌指支候向ハ於戸邊遂検査可致賣捌此段伊豫國各區へ相達候事

但本文ニ抵觸スル從前ノ指令等ハ都テ取消之義ト心得ヘシ

○丁第貳拾貳號

無輪廓 四月十一日

沿海各大小區

流行病豫防ノ爲各小區へ當ニ檢疫豫防係貳名ヲ置クハクニ付該區醫務取締へ協議ノ上人名取調可伺出此段相達候事
但平常ハ給料ヲ給セサル義ト心得ヘシ

丁第二十三號

四月十三日

各大小區

明治十年六月丁第五拾八號ヲ以諸車鑑札取扱及税金徴收心得等相達置候處更ニ別紙之通改定候條此段伊豫國各區へ相達候事

拾八號
參考

別紙

諸車鑑札取扱及税金徴收心得

第一條

一諸車鑑札ハ凡積ヲ以受取置每半季六月十二月未殘餘有之節ハ次季ノ

豫備トシテ預リ置鑑札受拂ハ甲號還納鑑札ハ乙號書式ニ準シ稅表ニ副ヘ可差出事

第二條

一鑑札下附人名簿ヲ製シ番號並下渡年月日及ヒ破解讓渡等ノ年月日並其事由等詳記可致置事

第三條

一諸車賣買讓渡届出候節ハ賣主ヨリ鑑札爲致返納讓受人ヘハ更ニ鑑札下渡其事由人名簿ヘ可致詳記事

第四條

一諸車破解等之節ハ鑑札爲致還納其譯人名簿ヘ可致登記事

第五條

一佗區内ヘ轉居又ハ賣買候節甲區ニ於テハ鑑札爲致還納其旨乙區ヘ通知シ乙區ニ於テハ更ニ鑑札下渡其譯双方人名簿ヘ登記鑑札受拂並返上内譯書ヘモ詳記致スヘキ事

但同區内轉居ノモノハ鑑札還納致サスルニ及ハス其譯人名簿ヘ登記致スヘキ事

第六條

一新調ノモノハ其時々稅金收入ノ上鑑札ヲ下付シ稅金ハ每月末取纏メ可致上納事

第七條

一七月中賣買願出候分ハ渾テ賣主ヨリ納稅爲致然ル後鑑札下附致スヘキ事

第八條

一 車稅表前季ハ七月三十一日限可差出事
後季ハ一月三十一日

但表用ハ凡積ヲ以可下渡事

第九條

一 荷積車ノ内耕作一途ニ相用ヒ候分ハ規則第五則ニ照ラシ免稅鑑
札可致下附ニ付第一條貳條ニ準シ取扱フヘキ事

第十條

一 前條免稅タルヘント雖モ農暇ヲ以テ他ノ稼方ニ混用スルモノハ
税金可致收入事

甲號

諸車鑑札受拂

明治何年六月ヨリ越高免稅車ハ之ニ倣ヒ別紙ニ認ムヘシ

第何號ヨリ
第何號マテ

一 鑑札 何枚

明治何年何月受取高

第何號ヨリ
第何號マテ

一 鑑札 何枚

明治何年何月受取高

第何號ヨリ
第何號マテ

一 鑑札 何枚

合鑑札何枚

内

第何號ヨリ
第何號マテ

鑑札 何枚

新規稼

何人渡

第何號ヨリ
第何號マテ

鑑札 何枚

盜難遺失毀損等ノ者

何人再渡

第何號ヨリ
第何號マテ

鑑札 何枚

他府縣並他區ヨリ買受 何人渡

第何號
第何號

鑑札 何枚

區内限賣買讓與等ノ者 何人引換渡

小以鑑札何枚

差引

第何號ヨリ
第何號マテ

鑑札何枚

七月後 豫備ノ分

(以下各車一種毎右ニ準シ追記スヘシ)

右之通七月ヨリ十二月迄鑑札受拂相違無之候也

第何大區々長

何之誰

長官宛

乙號

諸車鑑札返上内譯

貳人乘人力車 (免稅車ハ之ニ倣ヒ別紙ニ認ムヘシ)

一鑑札何枚 何年何月中返納

内

第何號何年何月何日下付 何月何日廢業

第何號何年何月何日下付 何月何日賣渡

第何號何年何月何日下付 何月何日讓渡

第何號何年何月何日下付 何月何日毀損

第何號何年何月何日下付 何月何日他府縣或ハ賣渡

以下半季中各月限右ニ倣フ

壹人乘人力車

一鑑札何枚 何年何月中返納

内

第何號 何年何月何日下付 何月何日廢業

以下前ニ同シ

(各車一種毎右ニ準シ追記スヘシ)

右鑑札相添御届仕候也

第何大區々長

何之誰

長官宛

表面記載凡例

一諸車稅上納之儀ハ年々兩度ニ區別シ半年分宛收入候儀ニ付表面

ノ項上ヘハ前半季ハ(一月ヨリ六月マテ)後半季ハ(七月ヨリ十二月マテ)ト記載ス

ヘシ

一現員ト記スル區へハ前季差引越ノ車數ヲ記入スヘシ

一新調ト記スル區へハ其半季〔前半季ハ
一月ヨリ六月マテ〕〔後半季ハ
七月ヨリ十二月マテ〕

中新調ノ車數ヲ記入スヘシ

一計ト記スル區へハ現員ト新調ノ合數ヲ記入スヘシ

一買入ト記スル區へハ其半季〔前半季ハ
一月ヨリ六月マテ〕〔後半季ハ
七月ヨリ十二月マテ〕

中他管内或ハ他區内ヨリ買入ノ車數ヲ記入スヘシ

但同大區内限賣買スルモノハ該區畫へ記入ニ及ハス

一合計トスル區へハ現員並新調及ヒ買入ノ合數ヲ記入スヘシ

一賣拂及ヒ破解ト記スル區へハ其半季〔前半季ハ
一月ヨリ六月マテ〕〔後半季ハ
七月ヨリ

十二月マテ〕 中賣拂及ヒ破解ノ數ヲ記入スヘシ

一差引越ト記スル區へハ合計ノ内ヨリ賣拂及ヒ破解ノ數ヲ引去リ

殘數ヲ記入スヘシ

一税金ト記スル區へハ計ノ部ニ記入アル車數ニ稅額ヲ乘シ其半高

ヲ記入スヘシ

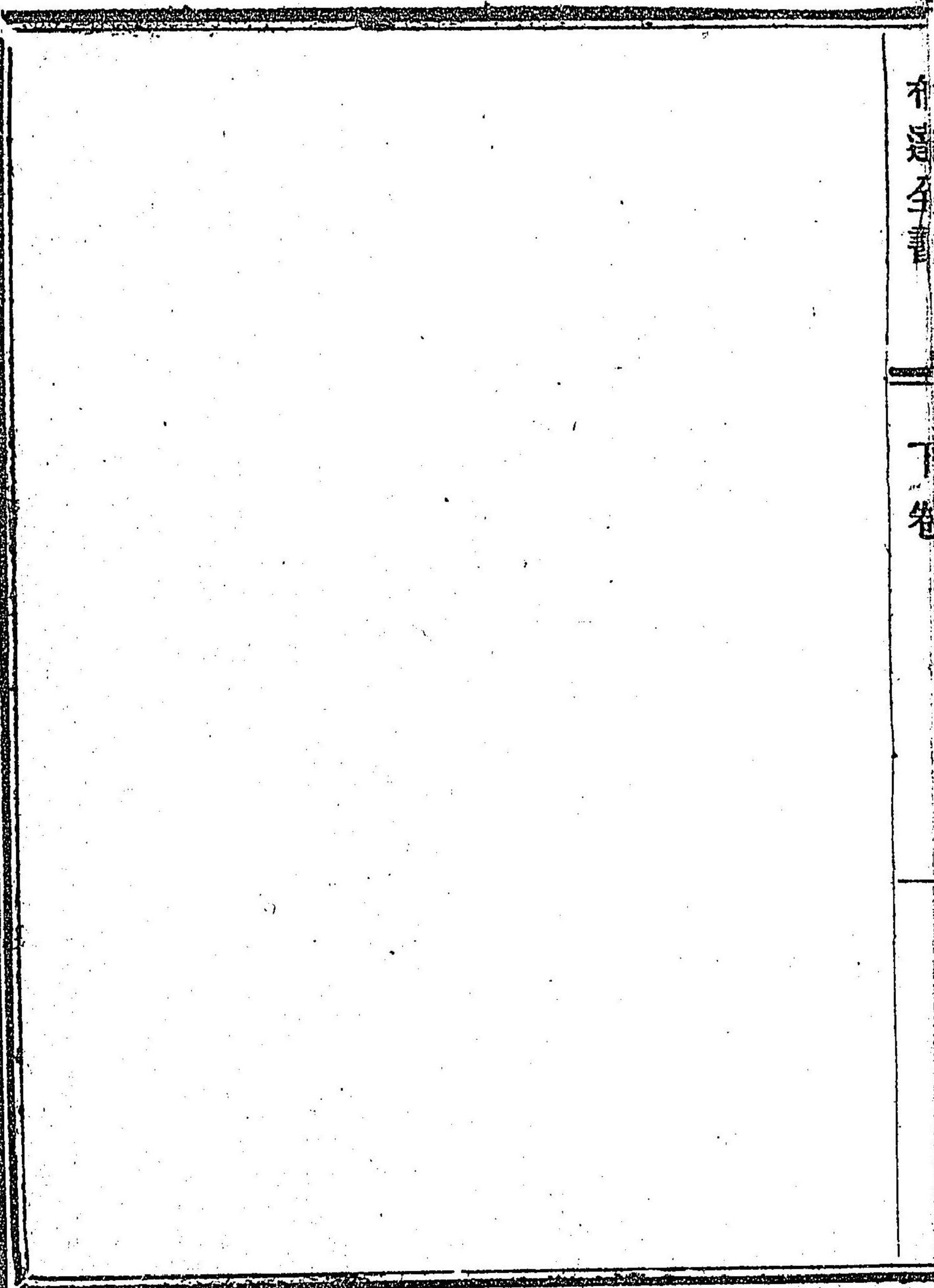
一總計ト記スル區へハ表中各車稅金ノ惣額ヲ記載スヘシ

一表末大區ノ下へハ區長姓名ヲ記シ捺印スヘシ

一表中記載スル處ノ車數ハ渾テ數字ヲ用ユ尾位ヲ以テ單位トス零

アルハ〇ヲ記スヘシ

蘇	蘇	蘇	蘇	蘇	蘇
員	員	員	員	員	員
購	購	購	購	購	購
信	信	信	信	信	信
人	人	人	人	人	人
買	買	買	買	買	買
信	信	信	信	信	信
合	合	合	合	合	合
辦	辦	辦	辦	辦	辦
賣	賣	賣	賣	賣	賣
辦	辦	辦	辦	辦	辦
越	越	越	越	越	越
辦	辦	辦	辦	辦	辦
差	差	差	差	差	差
引	引	引	引	引	引
越	越	越	越	越	越
辦	辦	辦	辦	辦	辦
差	差	差	差	差	差
引	引	引	引	引	引
越	越	越	越	越	越



明治 年 月 日 月迄半季諸車税金上納一目表

愛媛縣 國第 大區

收額	馬車			牛車			人力車			税金總計			
	名稱	車數	税金	名稱	車數	税金	名稱	車數	税金				
壹少年	現員		税金	現員		税金	現員		税金				
	新調			新調			新調						
	計			計			計						
	買入			買入			買入						
	合計			合計			合計						
	賣拂			賣拂			賣拂						
	破解			破解			破解						
	差引越			差引越			差引越						
	現員			税金	現員			税金			現員		税金
	新調				新調						新調		
計		計			計								
買入		買入			買入								
合計		合計			合計								
賣拂		賣拂			賣拂								
破解		破解			破解								
差引越		差引越			差引越								
現員		税金	現員			税金	現員			税金			
新調			新調				新調						
計			計		計								
買入			買入		買入								
合計			合計		合計								
賣拂			賣拂		賣拂								
破解			破解		破解								
差引越			差引越		差引越								

馬車 荷積大七以上 税金壹圓
 馬車 荷積大六以下 税金五拾
 牛車 荷積大八以上 税金壹圓
 牛車 荷積大六以下 税金五拾
 人力車 荷積大八以上 税金貳圓
 人力車 荷積大六以下 税金壹圓
 人力車 荷積中 但大六以下 税金壹圓

金銀信	蘇金	樓車	蘇各	蘇員	蘇關	蘇信	蘇買	蘇合	蘇賣	蘇納	蘇差	蘇金	蘇員	蘇新	蘇計	蘇買	蘇合	蘇賣	蘇納	蘇差	蘇金	蘇員	蘇新	蘇計	蘇買	蘇合	蘇賣	蘇納	蘇差						
																														蘇員	蘇關	蘇信	蘇買	蘇合	蘇賣
				蘇員		蘇關		蘇信		蘇買		蘇合		蘇賣		蘇納		蘇差		蘇員		蘇關		蘇信		蘇買		蘇合		蘇賣		蘇納		蘇差	
				蘇員		蘇關		蘇信		蘇買		蘇合		蘇賣		蘇納		蘇差		蘇員		蘇關		蘇信		蘇買		蘇合		蘇賣		蘇納		蘇差	

愛敬線

園策

大區

○丁第二十四號 無輪廊 四月十五日

各大小區

明治八年舊香川縣第五拾九號ヲ以季節中釀造之酒類検査戸長へ委任之儀相達置候處右ハ取消爾後官員派出可及検査候條此段讚岐國各區へ相達候事

但本文ニ抵觸スル從前ノ指令等ハ都テ取消ト心得ヘシ

○丁第二十五號 四月十七日

各大區

本年丁第貳拾三號ヲ以相達候諸車取扱及税金徴收心得書中左之通追加候條此段伊豫國各區へ相達候事

第拾壹條

一七月中取立候税金ハ翌月十日限上納可致事

○丁第二十六號 四月十八日

各小區

市産全書

下卷

丁號

二百十二

明治八年車稅規則改定ニ付右取扱方同年舊名東縣第四百拾七號第七拾五號第八拾號並九年本縣別坤第拾三號ヲ以相達置候處右ハ渾ヲ取消更ニ左之通相定候條此段讚岐國各區へ相達候事

第一條

一諸車新調或ハ有稅車ヲ免稅ニ免稅車ヲ有稅車ニ用ヒ換候節檢印願并賣買解車届等渾ヲ各小區長へ委任候條願届等差出候ハ、新調ハ檢印烙記解車ハ檢印削除等夫々可取計事

第二條

一諸車根帳ヲ製シ新規破解又ハ賣買等増減有之節ハ其時々加除明瞭ニ可致事

第三條

一七月中賣買願出候節ハ賣主ヨリ收稅致サセ候上聞届可申事

第四條

一七月中收入ノ稅金ハ翌月十日限應納可致事

第五條

一新調車檢印願出候節ハ其時々稅金收入ノ上檢印烙記可致事
但稅金ハ取纏メ月末可致上納事

第六條

一荷積車ノ内耕作一途ニ相用候分ハ規則第五則ニ依リ免稅タルベシト雖モ其車ヲ以他ノ稼方ニ兼用スルモノハ稅金收入可致事

第七條

一別紙雛形ノ如キ稅表用紙相渡候條前半年分一月ヨリ六月マテハ七月三十一

日限後半年分七月ヨリ十二月マテハ一月三十一日限可差出事

但表用紙ハ凡積ヲ以可下渡事

第八條

一稅表記載方之儀ハ別紙記載例之通可相心得事

別紙

表面記載凡例

丁第廿三號ト
同文ニ付畧之

○丁第貳拾七號 無輪廓 四月廿五日 第十四十五十八十九廿一大小

區ヲ除ク 各大小區

本年三乙第四拾貳號ヲ以テ明治十年分出生死亡ノ員數取調ノ儀相達置候處今般其筋ヨリ至急調理ノ儀照會有之候條精々取調來ル五月十日限リ無相違可差出此段相達候事

○丁第二十八號 無輪廓 五月二十日 第一大區ヨリ第七大區迄

各大小區

明治九年八月九日舊香川縣乙第百十號達シ士族明細短冊差出方ノ義詮議ノ次第有之取消候條一般士族ノ輩ヘ相示スヘク此段相達候事

○丁第二十九號 無輪廓 五月廿三日 自第一大區至第七大區

各大小區

火葬ヲ營ムモノ尸體燒燼ノ儀ハ其烟氣大ニ人生ニ害アルヲ以テ燒場ノ人家接近ノ地ニアルモノハ遠隔ノ地ニ更設スヘキ旨豫テ達ノ趣モ有之ニ付テハ右燒場接近ノ地へ家屋建設不相成答ニ候條心得違無之様注意可致此段爲念更ニ相達候事

○丁第三拾號 無輪廓 六月十日 自第一大區至第七大區

大小區

米商會所ノ義ニ付テハ明治九年八月太政官第百五號公布ノ趣モ有之
麥其他雜穀ノ類ト雖モ中買人共ヲ集會セシメ口錢ヲ收入シ石建及相
場等以テ限月或ハ現場賣買取引ヲナスカ如キ固ヨリ米商會所ノ營業
ニ類似ノモノニ付規則書相添出願ノ上ナラテハ營業不相成候條心得
違ノ者無之様注意可致此段相達候事

○丁第三十一號 無輪廓 六月十五日

各大小區

明治十一年分地租之儀ハ未ダ改租整頓ニ至ラサルヲ以テ昨十年分同
様假ニ去ル明治六七八三ヶ年平均額ヲ以根據トシ六步一ヲ減シタル
モノヲ以テ取極候間此旨相心得期限ヲ愆ラサル様上納可爲致尤割賦
帳之儀モ昨十年分同様ニ付別段下附不致候條此旨モ可相心得此段伊

豫國へ相達候事

○丁第三十二號

六月二十日

第壹大區ヨリ第七大區迄

各大小區

金穀納證書并請取証書之用紙儘一定ナラス后日編輯方不都合ニ付今
後各區々長ヨリ差出ス納受証書ハ判紙大凡八寸貳步
横一尺一寸五步梓野紙一般人民
ヨリ差出ス請取証書ハ白判紙上方可相用此段相達候事
全上

但風火水等罹災ノ者へ貸渡シ命証書ハ昨十年乙第百六十二號達之
通タルヘシ

○丁第三拾三號

無輪廓

六月廿九日

第八大區ヨリ第廿一大區マテ

各大區

明治十年七月ヨリ同十二月マテ管内人民へ賦課可致分別紙ノ通有之

候條早々取立來ル七月三十日限上納可致此段相違候事
但管内一般戸石七三法ヲ以賦課致候得共各區ニ於ハ從前ノ方法ニ
做ヒ適宜取立不苦且又三ヶ月分ヲ可賦課成規ニ候處金額少數ニ付
本文ノ通半ヶ年分ヲ今般賦課候儀ト可相心得候事

別紙

明治十年七月ヨリ十二月マテ民費賦課表

- 一金百三拾七圓貳錢三厘 府縣郵送者付添人足賃
- 一金貳拾錢六厘 難破船救助入費
- 一金六圓拾九錢貳厘 揭示場建築費十年七月以前ノ分
- 小計金百四拾三圓四拾貳錢壹厘

此譯

金三拾八圓六錢四厘 高金ノ三分戸掛

此戸數三拾萬六千拾貳戸 明治十年一月調

但壹戸ニ付金壹毛貳系四三八六三九

内

金拾六圓四拾錢六厘 第壹大區ヨリ 第七大區マテ

此戸數拾三萬千八百九拾七戸

金貳拾壹圓六拾五錢八厘 第八大區ヨリ 第廿壹大區マテ

此戸數拾七萬四千百拾五戸

金百五圓三拾五錢七厘 高金ノ七分石掛

此貢米三拾六萬三千六石六斗八升八合

明治九年分假貢額

但壹石ニ付金貳毛九糸〇二三四九一

内

金三拾九圓八拾三錢貳厘 第一大區ヨリ
第七大區マテ

此貢米拾三萬七千貳百三拾九石八斗八升六合

金六拾五圓五拾貳錢五厘 第八大區ヨリ
第廿一大區マテ

此貢米貳拾貳萬五千七百六拾六石八斗貳合

合金百四拾三圓四拾貳錢壹厘 伊豫國
讃岐國

一金四圓拾三錢四厘 第八大區

内

金壹圓六拾錢六厘

此戸數壹萬貳千九百拾貳戸

金貳圓五拾貳錢八厘

此貢米八千七百八石七斗五升九合

一金五圓六拾四錢九厘 第九大區

内

金壹圓七拾貳錢七厘

此戸數壹萬三千八百八拾貳戸

金三圓九拾貳錢貳厘

此貢米壹萬三千五百拾四石六升三合

一金五圓八拾貳錢貳厘 第十大區

内

金壹圓拾七錢壹厘

此戶數九千四百拾貳戶

金四圓六拾五錢壹厘

此貢米壹萬六千貳拾六石貳斗九升四合

一金八圓六錢四厘

第十一大區

內

金貳圓五拾四錢壹厘

此戶數貳萬四百三拾貳戶

金五圓五拾貳錢三厘

此貢米壹萬九千貳拾八石三升六合

一金六圓拾七錢四厘

第十二大區

內

金壹圓九錢五厘

此戶數八千八百壹戶

金五圓七錢九厘

此貢米壹萬七千五百石貳斗八升壹合

一金拾七圓四拾三錢九厘

第十三大區

內

金三圓四拾壹錢八厘

此戶數貳萬七千四百八拾貳戶

金拾四圓貳錢壹厘

此貢米四萬八千三百七石七斗六升九合

一金貳圓九厘

第十四大區

內

金五拾貳錢三厘

此戶數四千貳百七戶

金壹圓四拾八錢六厘

此貢米五千百貳拾壹石五斗四升貳合

一金七圓貳拾五錢壹厘

第十五大區

內

金壹圓三拾八錢壹厘

此戶數壹萬千百五戶

金五圓八拾七錢

此貢米貳萬貳百貳拾六石貳斗五升五合

一金七圓八拾九錢壹厘

第十六大區

內

金貳圓拾壹錢

此戶數壹萬六千九百六拾壹戶

金五圓七拾八錢壹厘

此貢米壹萬九千九百拾七石八斗六升

一金四圓七拾六錢六厘

第十七大區

內

金壹圓七拾六錢四厘

此戶數壹萬四千七百七拾八戶

金三圓貳厘

此貢米壹萬三千四百拾貳石九斗五升五合

一金三圓七拾六錢貳厘 第十八大區

內

金六拾六錢貳厘

此戶數五千三百貳拾五戶

金三圓拾錢

此貢米壹萬六百七拾九石八斗七升壹合

一金貳圓九拾壹錢貳厘 第十九大區

內

金五拾六錢九厘

此戶數四千五百七拾四戶

金貳圓三拾四錢三厘

此貢米八千七拾壹石四斗八升貳合

一金九圓五拾八錢八厘 第貳拾大區

內

金貳圓五拾三錢四厘

此戶數貳萬三百六拾八戶

金七圓五錢四厘

此貢米貳萬四千三百五石八斗七升三合

一金壹圓七拾貳錢貳厘 第廿一大區

內

金五拾五錢七厘

此戸數四千四百七十六戸

金壹圓拾六錢五厘

此頁米四千拾五石七斗六升貳合

○丁第三十四號 無編廓 七月十六日 第一大區ヨリ第七大區マテ

各大小區

太政官民部省金札交換ニ付テハ明治八年三月元名東縣達ニ照準所分可致旨本年乙第六拾八號ヲ以相達候所右手續書中右ニ關スル區戸長筆墨料其他ノ諸費トシテ交換金額千圓ニ付貳拾五錢ニ上ラサル高ヲ支給ノ筈ニ候得共支廳隔絶ノ場所ヨリ出廳ノ區戸長ニ於テハ旅費難引足難溢ノ趣ニ相聞候間此度限リ右貳拾五錢ノ外五里以外出廳ノ區長へ交換委託金額千圓ニ付壹里八錢ノ割合ヲ以往返ノ手當支給可

致候此段相達候事

○丁第三十五號 無輪廓 七月十六日 第八大區ヨリ第廿一大區迄

各大小區

太政官民部省金札交換ニ付テハ明治八年坤第四拾三號達ニ照準所分可致旨本年乙第六拾八號ヲ以相達候處右手續書中第七八條ノ儀ハ專ラ細民等無力ノモノ、爲メ取設候儀ニ付右ニ關リ候區戸長ノ筆墨料其他ノ諸費トシテ交換金額千圓ニ付貳拾五錢ニ上ラサル高ヲ支給候得共本廳隔絶ノ場所ヨリ出廳ノ區戸長ニ於テハ旅費難引足難溢ノ趣ニ相聞候間此度限リ右貳拾五錢ノ外五里以外出廳ノ區戸長へ交換委託金額千圓ニ付壹里八錢ノ割合ヲ以往返ノ手當支給可致候此段相達候事

但區戶長ノ旅費ハ委托人ノ金高ニ割合爲受取可申旨指令及ヒ置候
向モ有之候得共本文ノ手當支給候上ハ一切委托人ヨリ支辨爲致候
儀ハ不相成候事

○丁第三十六號 無輪廓 七月十七日 第十四大區ヲ除ノ外

各大小區

船稅領收証書之義ハ一紙五ヶ年間相用來候處今後其都度更ニ下ヶ渡
候條税金上納之際從前下附有之領收証書ハ不及差出候此段相候事

○丁第三十七號 無輪廓 八月二日 第八大區ヨリ二十一大區マテ

十四大區ヲ除ク 各大小區

五拾石未滿船及舢漁船並海川小回船等税金上納方ノ儀ニ付本年二月乙
第二十三號ヲ以相達置候趣モ有之候處收入差湊候節ハ上納証書每一

通ノ假領收証書相渡置追而人別限領收証書ニ引換候義モ可有之候條
假領收証書ハ大區或ハ小區々務所ニ留置追テ人別限証書相渡候節假
証書返納可致此段相達候事

○丁第三十八號 十月十一日 各大區

本年^四丁第廿三號ヲ以相達候諸車鑑札取扱及ヒ税金徵収心得書中左
之通追加候條此段伊豫國各區へ相達候事

第拾二條

一鑑札遺失或ハ紛失等届出候ハ、直ニ代リ鑑札相渡本人届書ニ其
旨添書ヲ以可差出事

○丁第三十九號 無輪廓 十月十二日 各大小區

今般第二十八號ヲ以酒類稅則中改正追加ノ義布告相成候ニ付テハ明

治八年月十一 舊香川縣二等第六號達ハ消滅候義ト可相心得此段讚岐國各區へ相達候事

○丁第四拾號 無輪廓 十月十二日 各大小區

今般第二十八號ヲ以酒類稅則中改正追加ノ儀布告相成候ニ付テハ明治九年九月廿日付番外達 ボダイ酒云々ノ件 取消候條此段伊豫國各區へ相達候事

○丁第四拾一號 無輪廓 十月十二日 各大小區

十年分本造酒檢査後釀造之酒類本年九月三十日迄ニ戸長檢査濟之分ニシテ右届書未タ指出無之向ハ取纏メ本月廿日限無遺漏可差出此段伊豫國各區へ相達候事

○丁第四十二號 十月八日 第一大區ヨリ第七大區迄

各大小區

本年用丁第十八號達諸渡金預券取扱手續書中第三條但書左之通增加候條此段相達候事

第三條 前條預リ証券云々

但預リ券發付ノ日ヨリ五十日以内ニ本條之如ク執行スヘキモノトス若シ此日限ヲ過クレハ該預リ券ヲ本廳第六課ニ返付シ更ニ書換ヲ乞ヘシ

○丁第四拾三號 無輪廓 十月三十一日 沿海 各大小區

浦役人

明治七年第五號ヲ以テ海上衝突豫防規則公布相成候爾來續々布達之旨モ有之候ニ付テハ一般其規則ヲ熟知シ點燈航海可致之處日本形ニ

於テハ往々其規則ヲ誤了シ點燈ノ方位宜シキヲ得サルノミナラス甚
シキハ紅燈ヲ右舷ニ綠燈ヲ左舷ニ掲出候者モ有之趣右ハ畢竟乘組ノ
者規則ヲ了知セサルヨリ衝突ヲ起シ不測ノ患害ヲ招クノ掛念有之甚
以容易ナラサル儀ニ付右規則ノ主趣船舶所持ノ者並船乘渡世ノ者へ
懇篤說諭可致此段相達候事

○丁第四十四號

十一月十四日

各大小區

諸賑興行之内曲馬猿舞 馬芝居猿芝居
ト稱スルモノ 等は迄興行稅收入方區々相成候
趣ニモ相聞候處自今右興行稅ハ一日金七拾五錢徵收可致此段伊豫國
各區へ相達候事

○丁第四拾五號

十一月十四日

各小區

諸賑興行之内曲馬猿舞 馬芝居猿芝居
ト稱スルモノ 等は迄興行稅收入方區々相成候

趣ニモ相聞候處自今右興行稅ハ一日金五拾錢徵收可致此段讚岐國各
區へ相達候事

○丁第四拾六號

無輪廊

十一月廿一日

第一大區ヨリ第七大區マテ

各大小區

海上衝突豫防舷燈製造及販賣致候者ハ別紙規則各款ニ準據可致答之
處萬一瞻薄ノ品ヲ製シ及ヒ請賣候テハ需用者ニ於テ却テ不測ノ患害
ヲ釀成ス可キ恐レ有之候條舷燈營業ノ者共ハ心得違無之様懇篤可申
聞此段相達候事

右別紙

舷燈製造及販賣規則

第一條

一凡ソ眩燈ヲ製造セント欲スル者ハ先ツ其見本ヲ製シ之ヲ其管轄
廳ヲ經テ驛遞寮ヘ差出製造免許ヲ乞フヘシ

第貳條

一驛遞寮ニ於テハ其差出セル眩燈ノ見本ヲ検査シ能ク堅牢ニシテ
且其規ニ合スルモノハ其管轄廳ヲ經テ製造免許鑑札ヲ下付スヘ
シ此場合ニ於テハ其製造人ノ地名氏名ヲ同寮ヨリ廣告スヘシ

第三條

一其製造免許鑑札ヲ得ル者ハ驛遞寮免許眩燈製造所ト記セル看板
ヲ掲出スヘシ

第四條

一其製造セル每器ニ左式ノ文字及ヒ其製造番號ヲ彫刻スヘシ

何番

驛遞寮免許

何國何郡何地

製造人

何某

第五條

一凡ソ眩燈ヲ販賣セント欲スルモノハ先ツ其管轄廳ヘ何國何地製
造人何某ノ製造セル眩燈ヲ販賣シ度旨ヲ申出テ其廳ノ販賣免許
ヲ受クヘシ

第六條

一此販賣免許ヲ得タル者ハ鋪頭ニ官許眩燈賣捌所ト記セル看板ヲ
掲クヘシ

第七條

一 管轄廳ニ於テハ不時ニ吏員ヲ製造所及ヒ販賣所ニ出シテ薄弱毀損シ易キ或ハ射照不適ノ燈籠ヲ製造或ハ販賣セサル様監査セシムヘシ但シ驛遞寮管船課ノ吏員ヲシテ不時ニ監査セシムルコトアルヘシ

第八條

一 免許ヲ得タル製造人ハ自ラ販賣人ヲ兼ルヲ得ヘシ此場合ニ於テハ別ニ管轄廳ヨリ販賣免許ヲ受ルニ及ハサルヘシ

第九條

一 製造及ヒ販賣免許料并ニ營業稅共本年二月ヨリ來ル明治十九年一月迄十ヶ年間免除スヘシ

第十條

一 免許无クシテ製造販賣スルモノ及ヒ免許ヲ受クルモ薄弱又ハ不正ノ器ヲ製造シ或ハ薄弱不正ノ器ナルヲ知リ或ハ免許ヲ得サル製造人ノ製品ナルヲ知テ之ヲ販賣スルモノハ其器ヲ官ニ没シ其犯情ノ輕重ニ因テ金壹圓以上百圓以下ノ罰金ヲ科スヘシ

○丁第四拾七號 無輪廓 十二月四日

各大小區

明治十一年度地租金ノ儀ハ昨十年平均租額ヲ基トシ假額指示有之候處今般田畑宅地改租收獲額受書差出候村々ハ右收獲額ニヨリ假額ヲ改正シ他ノ地種ハ最前下附候割賦帳之通据置不日納金仕譯書可下渡候條昨十年第五拾三號公布之期限ニ照ラシ上納可取計此段讚岐國へ相達候事

○丁第四拾八號 無輪廓 十二月十五日

各大小區

來明治十二年一月中可相納諸稅收納日割此度限リ左之通相定候條各區ニ於テハ精々手續ニ取立日割通無相違可致上納此段伊豫國各區へ相違候事

一月六日ヨリ十四日迄 第十二十三大區

同 十二日ヨリ十八日迄 第十九十一大區

同 十五日ヨリ廿一日迄 第十七十五大區

同 廿日ヨリ廿六日迄 第十八大區

同 廿四日ヨリ三十日迄 第十八十九大區

○丁第四拾九號 無輪廓 十二月十六日 讚岐國 舊各小區

今般甲第四百十號ヲ以其役場廢止候ニ付小區ノ事務ハ郡長エ町村ノ事務ハ各町村受持舊戶長エ可引繼此段相違候事

○無號

九月廿五日

各大區

醫務取締

本年十月十五日ヲ以テ衛生醫事會議開會候條左之議題各自答按ヲ草
シ會日ニ先タツ三日以前應下ニ來集シ宿所相定メ可届出此段相違候
事

但シ病氣或ハ事故アリテ出頭難整向ハ摸寄醫務調査係ヲ公撰シ抽
籤ニ當ル者ヲシテ代理致サス可キ事

醫務調査係及ヒ醫員於テモ今般達スル所ノ議題ニ就テ見込有之候
ハ、書面ヲ以テ取締迄差出スヘキ旨及ヒ各醫員傍聽差許候條其旨
通知可致事

旅費日當ハ是迄ノ通支給スヘク閉會翌日歸程ニ就クヘシ若シ事故アリテ止留スル者ハ自費タルヘキ事

議題

一墮胎ハ從來ノ嚴禁タルモ猶陰ニ侵スモノアリ之ヲ取締ルノ方法ヲ問フ

一醫員各會議所ニ於テ產婆ヲ教育スルノ方法ヲ問フ

一縣下各地ノ飲料ニ供スル井水ヲ試験スルノ方法ヲ問フ

一貧民施藥ノ方ヲ設クル方法ヲ問フ

一針灸採治ノ者ヲ一層嚴密ニ取締ノ法ヲ設クル方法ヲ問フ

一紙塑人體ヲ購求シ各區醫員ノ會議所ニ回送シ研究スルノ方法ヲ問フ

一醫學生徒中優秀ノ者ヲ撰摘シ貸費生トナスノ方法ヲ問フ

○地租改正第六拾九號 四月十一日 第八大區ヨリ第廿一大區マテ

各大小區

明治九年^{五月廿日}地租改正第二十六號ヲ以テ伐替畑ノ山岳溪谷等ニ在テ速ニ丈量不整向ハ特殊ノ詮議ヲ以第二着ニ附セシメ候儀モ可有之云々相違置候處伐替畑ハ耕宅地ト一齊ニ可致調査旨其筋ヨリ達ノ次第モ有之候條各村ニ於テ切替畑丈量未濟ノ分ハ此達到着後五日間ニハ必ラヌ丈量ニ着手爲致其村名可届出此段相違候事

但切替畑丈量皆濟ノ區ハ是亦其旨往復日數ヲ除キ五日間ニ可届出候事

○地租改正第七十號 五月廿三日 第八大區ヨリ第廿一大區マテ

各大小區

過ル明治九年地租改正第三十六號達書中左之通更正候條此段相達候事

四行目(記載)ノ下致シ云々ノ三十八字ヲ取消ス

○地租改正第七十一號 八月八日 第八大區ヨリ第廿一大區迄

各大小區

過ル明治八年八月地租改正第二號地所取調心得書第五條ヲ以テ鄉村社以上ノ境内從前有稅無稅ニ不拘一般除稅ニ相成云々相達置候處今般其筋ヨリ該社所有地ハ除稅シ人民名請地ハ賦稅スヘキ旨指令有之候條其旨相心得諸般調理可致此段相達候事

○地租改正第七十二號 九月三十日 第八大區ヨリ第廿一大區マテ

各大小區

地租改正第四十六號ヲ以相達候地價一筆限帳離形之内地價地租之兩對左之通更正候條此段相達候事

地價	分三 (分二半)	地租
何拾何圓何拾何錢	何圓何拾何錢何厘 (何圓何拾何錢何厘)	
／＼／＼／＼	(／＼／＼／＼)	

(一)印朱書

正誤

十葉裏面十行目同ノ下省ヲ脱ス

二十六葉裏面十一行目税ハ納ノ誤

五十七葉裏面九行目何ハ本ノ誤

六十四葉裏面九行目年ノ下就ハ渡ノ下へ植へキノ誤

六十六葉裏面六行目シヲハシテノ誤

六十七葉裏面十行目十ノ下五ヲ脱ス

七十葉表面五行目五ハ六ノ誤

全上八行目火ハ兵ノ誤

七十葉裏面十行目兵ノ下ニヲ脱ス

七十二葉表面三行目府ニ付ス○ハ縣ニ付スルノ誤

七十三葉裏面三行目モハハノ誤

七十四葉裏面初行ヨリ九行マデ重複

七十六葉表面七行目怡ハ恰ノ誤

七十七葉裏面四行目等ハ儀ノ誤

全上七行目傷ノ下候ヲ脱ス

全上九行目初ノ達ハ定ノ誤

七十九葉ノ次ニアル停年傷癘欄内記ハ録ノ誤

八十四葉表面五行ト六行ノ間書式ノ二字ヲ脱ス

八十九葉裏面初行ナハ給ノ誤

全上六行目セハモノ誤

九十九葉表面初行式ノ下ノヲ脱ス

百一葉表面二年ハ三年ノ誤

百三葉表面八行目十一月ハ十月ノ誤

百六葉表面四行目二十ノ下二ヲ脱ス

全上五行目則ノ下即ヲ脱ス

百八葉表面初行入學ハ入校ノ誤

百十葉表面八行目氷ノ下見ヲ脱ス

全葉裏面四行目川ノ下村ヲ脱ス

百十二葉裏面六行目割書日ハ田ノ誤

百十三葉裏面二行目割書伍長ノ下ノヲ脱ス

百十四葉表面初行割書進ノ下擊ヲ脱ス

全葉裏面五行目ハハノ誤

百十五葉裏面五行目該ノ下令ヲ脱ス

百三十三葉裏面末行ハ誤植

百三十六葉表面末行僱ハ備ノ誤

百四十葉表面末行ハ額ハ額ハノ誤植

全葉裏面七行目定ノ下則ヲ脱ス

百四十三葉表面四行目輜ハ輕ノ誤

全上五行目川ハ具ノ誤

全上七行目木ハ本ノ誤

全葉裏面九行目減スハ給スノ誤

百四十八葉裏面四行目郷里旅費ハ歸郷旅費ノ誤

百六十四葉表面初行十月ハ十一月ノ誤

百六十七葉ノ次ニアル表中交番所地名崎川ハ川崎ノ誤

同葉表中交番所地名土生川ハ壬生川ノ誤

百八十葉表面七行目洒ハ酒ノ誤

全葉表面四行目増石ノ下右ハ有ノ誤

百八十六葉表面六行目校ハ松ノ誤

百九十葉裏面三行目遞ハ郵ノ誤

二百一葉裏面七行目大區ノ下長ヲ脱ス

二百四葉表面八行目通ハ趣ノ誤

全葉裏面八行目可ノ下爲ヲ脱ス

二百六葉裏面三行目用ノ下紙ヲ脱ス

二百二十一葉表面七行目上チハ上ヲノ誤

二百二十三葉表面十行日衡八衝ノ誤

此價金六拾七錢九厘

