

77 X 30

CZ  
1113  
95-02

可

明治廿三年九月分

# 濱島縣公布全書

號外

C2  
1113  
95-02

№6032/  
23

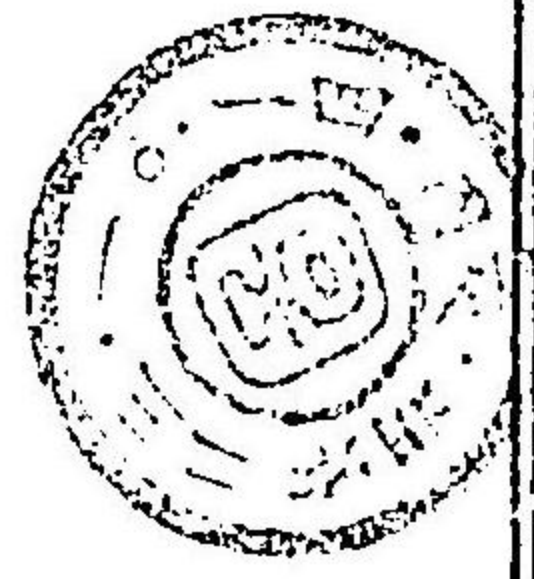


徳島縣令第卅八号

酒造營業人心得左ノ通改正ス

明治三十三年九月十二日

徳島縣知事 櫻井 勉



酒造營業人心得

第一條

酒造稅則ヲ云

第一條ノ營業願書ハ第一號書式ニ倣

尚第二號第三號第四號書式ノ調書ヲ添付シ酒造場一個所毎ニ差

但引續營業ノモノハ第二號第三號稅則第十八條ノ酒類ヲ製造ス

ルモノハ第三號第四號書式ノ調書ヲ添付スルニ及ハス

第二條 引續營業ヲ爲サントスルモノニシテ細則

酒造稅則施行細則ヲ云フ以下同

第一條三項ノ期限ヲ過キタルキハ新規願出ノ手續ニ據ルヘシ  
第三條 稅則第一條二項ニ該當スルモノニシテ保證物又ハ保證人ヲ  
要スルモノハ第五號書式ニ倣ヒ納稅保證書ヲ調製シ差出スヘシ  
但細則第十條ノ場合ニ於テモ本條ニ據ルヘシ

第四條 細則第十一條ノ場合又ハ其他不動産ニ異動ヲ生シタルキハ  
第七號書式ニ倣ヒ其時々届出ツヘシ

第五條 廢業セントスルキハ第七號書式ニ倣ヒ免許鑑札ヲ添へ速ニ  
届出ツヘシ

第六條 稅則第二十六條第二十七條ノ造酒見込種目石數及其造り方  
法並ニ建物諸器械調ハ第八號乃至第十號ノ書式ニ倣ヒ免許ヲ受ケ

タル後五日以内ニ届出ツヘシ

第七條 酒造營業免許後造酒見込石高ヲ増減シタルキハ第十一號書  
式ニ倣ヒ届出ツヘシ

第八條 細則第一條但書ニ依リ酒造場ノ付属トナスモノアルトキハ  
第十二號書式ニ倣ヒ願出許可ヲ受クヘシ

第九條 酒造用容器ハ細則第十二條ニヨリ其容積ヲ量リ第十三號書  
式ニ倣ヒ届出檢査ヲ受クヘシ

第十條 稅則第二十五條ノ器械封緘又ハ開封スルキハ第十四號書式  
ノ請書ヲ差出スヘシ

第十一條 稅則第廿條一項ノ酒造用容器及諸器械ヲ非營業者ニ賣渡

又ハ讓渡ヲ爲スルハ封印開披及烙印削除ヲ受ケタル後授受スヘシ  
第十二條 酏立並醪仕込又ハ蒸溜等當期ノ着手期日ハ豫メ届出スヘシ

第十三條 酒醜燒酎ノ元粕味淋ノ元燒酎及醪ハ第十五號書式ニ做ヒ熟成又ハ使用ノ期日三日以前ニ届出検査ヲ受ケタル後使用若クハ搾リ揚クヘシ

第十四條 醪ハ一ト仕舞毎ニ分界ヲ立テ搾リ揚クヘシ若シ數仕舞ヲ合シテ搾ラントスルキハ豫メ其旨申出検査員ノ指示若クハ承認ヲ受ヘシ

第十五條 造石ノ検査ヲ受ヘキ酒類ハ細則第二十條ノ手續ヲ爲シ第

### 十六号書式ニ做ヒ願出ヘシ

但本條酒類皆造ノ際ハ第十七号書式ニヨリ届出検査ヲ受ヘシ

第十六條 二箇所以上免許ノ者甲ノ酒造場ニテ製造シタル酏醪ヲ乙ノ酒造場ニ移サントスルキハ前以テ其旨届出ツヘシ

第十七條 事故アリテ不用ノ酒醜ヲ賣渡又ハ廢業ノ際未成製ノ酒類ヲ賣渡サントスルキハ雙方連署届出検査ヲ受ケタル後授受スヘシ  
第十八條 古酒並買入酒ヲ所持スルモノハ當期ノ初メニ於テ現在石數ノ検査ヲ受クヘシ

第十九條 第十八條ノ検査ヲ受ケタル後買入タル酒類ハ其石數及買入先ノ住所姓名ヲ記載シ其時々届出ツヘシ

但買入ノ際仕切書又ハ送狀ヲ取置キ検査員ノ檢閲ニ供スヘシ

第二十條 買入酒ヲ變製セントスルトキハ着手以前其種目石數及變製方法等詳記シタル書面ヲ以テ届出検査ヲ受クヘシ

第二十壹條 腐敗酒類ヲ酢酏等ニ販賣セントスルルキハ其所用ヲ明記シ買主連署ノ書面ヲ以テ届出検査ヲ受クシ

第二十二條 酒造用容器及諸器械ハ調査簿甲乙二帳ヲ製シ甲帳ハ租稅検査員派出所ニ備ヘ乙帳ハ營業人ニ下付シ置キ異動ノ時々検査員ニ於テ加除訂正スヘキニ付營業人ハ之ニ調印スヘシ

第二十三條 検査員携帯ノ造石検査簿ハ酏醪製酒等検査ノ都度記入スヘキニ付營業人ハ之ニ調印スヘシ

但検査ノ際ハ檢票紙ヲ下付スヘキニ付容器ノ前面ニ貼付シ置クヘシ

第二十四條 細則第二十二條ノ諸帳簿ハ第十八号ヨリ第二十五號マテノ様式ニ倣ヒ其時々遺漏ナク記載シ置キ検査員臨檢ノ時檢閲ニ供スヘシ

第二十五條 酢元用酒類製造人ハ造酒仕込帳ノ外酢造仕込帳ヲ調製スヘシ若シ酒粕及他ノ原料ヲ以テ製造セントスルルキハ各別ニ記載スヘシ

第廿六條 酒粕ハ検査員ノ承認ヲ受ケタル後賣渡又ハ使用スヘシ

第廿七條 稅則第五條ノ代理人ヲ置クルハ雙方連署ノ書面ニ委任狀

寫ヲ添へ届出ツヘシ

第廿八條 稅則第二十八條ノ標札ハ第二十六号様式ニ據ルヘシ

第廿九條 第壹號ヨリ第九號マテ及第十壹號第十二號ノ書面ハ所管

收稅部出張所へ差出シ其他ハ總テ該區租稅檢査員派出所へ差出スヘシ

但租則第十八條ノ酒類ヲ製造スルモノニ限り第八號第九號第十

一号ノ書面ハ租稅檢査員派出所へ差出スヘシ

第三十條 酒醜ハ檢査ノ濟否ヲ問ハス醜及清酒ハ檢査未濟ノ分ニ限

リ左ノ紙札ヲ貼付シ又ハ白字ヲ以テ容器ノ前面へ記載シ置クヘシ

一、酒醜ハ醜卸桶ニ移シタルハ醜立順号及月日ヲ一個毎ニ記載ス

一年月日酒類造石稅滯納處分ヲ受ク  
右兩項トモ滿三ヶ年ヲ經過セサルモノヲ掲記ス但シ兩項ノ處  
分ヲ受ケタル事アルモ已ニ滿三ヶ年ヲ經過シタルモノハ其旨  
ヲ明記シ其違犯シタル事ナキモノハ「稅則ニ違犯シタル事ナ  
シ」又ハ「滯納處分ヲ受ケタル」ト列記スヘシ

右之通ニ候也

年月日

縣(郡)(市)(町)(村)大字番屋敷

何 某 印

知事宛

第五號書式甲

地所(建物)書入納稅保証

縣(郡)(市)(町)(村)大字番屋敷

酒造場

印紙

一金何千何百圓

但自明治何年何月何日造酒石高ニ對スル造石稅金額  
此抵當左ニ

國(郡)(市)(町)(村)大字字地番

田(畑)(宅地)(何々)反別何程

所有者

此地價何程

何 某

此價格何程

(以下做之一筆限列記シ合計ヲ付スヘシ)

國(郡)(市)(町)(村)大字字番地上ノ建物番屋敷

一建物坪數何程 瓦葺二階建(又ハ何々) 所有者

此價格何程

何 某

但別紙圖面ノ通

以下做之一棟毎ニ列記シ合計ヲ付スヘシ圖面ハ登記式ニ依ル

右ハ明治何年度一期中酒造營業免許相成候上ハ何年何月何日ヨリ何年何月何日ニ至ル  
造石高ニ對スル造石稅上納ノ爲メ前書ノ物件書入抵當トシテ差出置候若シ納稅期日ニ至リ稅金相滯候節ハ直ニ公賣ノ上御徵收相成候ト  
モ 他人ノ所有物ヲ抵當トシテ 異議無之候仍而保証如件  
スルキハ各自ニ於テ





治何年度 {何年何月何日ヨリ何年何月何日ニ至ル} 造酒石高ニ對スル造石稅納期ニ至  
リ本人稅金上納相怠リ候節ハ保証人ニ於テ直ニ本人ニ成換リ速ニ上  
納可致候依テ保証如件

縣(郡)(市)(町)(村)大字番屋敷

年月日

保証人

何

某

印

知事宛

第六号書式

土地建物異動届

縣(郡)(市)(町)(村)大字番屋敷

國(郡)(市)(町)(村)大字字地番

酒造場

一田(畑)何反何畝步

年月日

賣渡

{讓渡抵當荒  
地成等ノ類}

此地價格何程

此地租何程

此價格何程

國(郡)(市)(町)(村)大字番地上ノ建物番屋敷

年月日

讓渡

{賣渡抵當又ハ風火  
水災等ノ爲メ減}

一建家坪數何程

但瓦葺二階建又ハ(何々何々)

此價格何程

右之通今般土地建物異動致候ニ付此段及御届候也

縣(郡)(市)(町)(村)大字番屋敷

年月日

何 某 印

知事宛

第七號書式

廢業御届

縣(郡)(市)(町)(村)大字番屋敷

免許鑑札番号

酒 造 場

右酒造場ニ於テ酒造營業罷在候所都合ニ依リ今般廢業致候ニ付免許  
鑑札相添へ此段及御届候也

縣(郡)(市)(町)(村)大字番屋敷

年月日

何 某 印

知事宛

(市町村長奥書ハ第一号書式ニ依ル)

第八號書式

造酒見込種目并石數御届

縣(郡)(市)(町)(村)大字番屋敷

酒 造 場

免許鑑札番号

一清酒何石

白米何石

但幾仕舞ノ見込

酖 何個

但一ト酖蒸米何斗  
麴米何斗

一燒酎何石

酒粕何貫目

但幾釜蒸溜ノ見込

腐敗酒何石

一酒精何石

酒粕何貫目

但全上

燒酎 何石

一味淋何石

白米何石

但幾仕込ノ見込

燒酎何石

一保命酒何石

味淋何石

但全上

燒酎何石

地黄 何匁

桂枝 何匁

忍冬 何匁

右ハ明治何年度造酒見込種目及石數前書之通ニ有之候尤モ以後増減有之節ハ其時々御届可仕候也

縣(郡)(市)(町)(村)大字番屋敷(寄留)  
原籍府縣(郡)(市)(町)(村)大字番屋敷  
酒造營業人

年 月 日  
知 事 宛

何 某 印

造酒ノ種目ハ清酒濁酒燒酎酒精再溜酒精白酒味淋銘  
酒ト一種毎ニ記載シ銘酒ハ直シ酒保命酒桑酒養老酒  
紫蘇酒アラレ酒南蠻酒等各其酒名ヲ分記スヘシ

第九號書式

酒類釀造方法書

縣(郡)(市)(町)(村)大字番屋敷

免許鑑札番號

酒 造 場

何酏一個釀造法

一蒸米何斗

一麴米何斗何升  
一水 何斗何升

此見込酏何石何斗

清酒一ト仕舞釀造法

(此仕舞數何個)

酏米何斗

内蒸米何斗  
麴米何斗

但一個何分何厘使用

此仕込水何斗

初添米何石何斗

内蒸米何石  
麴米何斗

此仕込水何石何斗

中添米何石何斗

内蒸米何石  
麴米何斗

此仕込水何石何斗

留米何石何斗

内蒸米何石  
麴米何斗

此仕込水何石何斗

合白米 何石何斗 但白米一石ニ付仕込水平均何石何斗

仕込水 何石何斗 但白米ヨリハ何割何分ノ見込

此見込醪 何石何斗 但醪ヨリ何割何分ノ見込

此見込清酒 何石何斗 但醪ヨリ何割何分ノ見込

燒酎一ト釜蒸溜法 元粕何拾貫匁 但粕拾貫匁ニ付何舛取ノ見込

此見込燒酎何斗

元腐敗清酒何石 但元壹石ニ付何斗取ノ見込

此見込燒酎何斗

味淋一ト仕込製造法

元燒酎何石

掛米何石何斗蒸米何石 但幾味造即白米一石ニ付

此見込醪何石何斗 但白米ヨリ何割何分ノ見込

此見込味淋何石何斗 但醪ヨリ何割何分ノ見込

保命酒一ト仕込製法

元燒酎何石  
味淋何石

加味 地黄何百匁 桂枝何百匁 恐冬何百匁

此見込醪何石 但元酒ヨリ何割何分ノ見込

此見込保命酒何石 但醪ヨリ何割何分ノ見込

右ハ明治何年度酒類釀造方法前書ノ通ニ有之候尤以後變更候節ハ其時々御届可仕候也

縣(郡)(市)(町)(村)大字番屋敷(寄留)  
原籍府縣(郡)(市)(町)(村)大字番屋敷

酒造營業人

年月日

何 某 印

知事宛

- 一 濁酒ハ清酒ニ酒精ハ燒酎ニ白酒ハ味淋ニ銘酒類ハ保命酒ニ倣ヒ記載スヘシ
- 一 水醱生醱ノ類ニシテ米水ノ割合等其釀造法ノ異ナルモノハ各別ニ其方法ヲ記載スヘシ
- 一 醱ヘ燒酎ヲ混和シテ搾リ揚ケルモノハ一種ノ釀造法トシテ方法書中ニ記載スヘシ
- 一 釀造方法變更届書ハ此文例ニ準據スヘシ

第十号書式

酒造場建物并諸器械調書

縣(郡)(市)(町)(村)大字番屋敷

免許鑑札番号

酒 造 場

一 酒造場建物

内酒造ニ属スル分

一 倉庫 何間 何坪

但二階 何間 何坪

一 全 何間 何坪

但掛出 何間 何坪 廻室 何間 何坪

一 穀藏 何間 何坪

一納屋 何間 何坪

一何々 何間 何坪

一何々 何間 何坪

酒造ニ属セル分

一居宅 何間 何坪

一納屋 何間 何坪

桶甕并水桶何浸桶粕桶 第何号ヨリ 何個

内欠号何個

第何号 第何号 第何号

一酒槽 第何號ヨリ 第何號マテ 何個

一層梓 第何号ヨリ 何個

一男柱 第何号マテ 何本

一締メ木 第何号マテ 何本

一掛ケ袋 何個

一垂レ甕 何個

一蒸溜器 第何号ヨリ 幾個

一磴 第何号マテ 幾組

一甌 但何石何斗入 何程

一蒸釜 但何石何斗入 何個

一半切桶 何個

- 一 試シ桶 何 個
- 一 暖氣樽 何 個
- 一 桃桶 何 個
- 一 擔桶 何 個
- 一 柄杓 何 個
- 一 水通ヒ樽 何 個
- 一 水汲桶 何 個
- 一 麴板 何 個
- 一 權 何 個

但何升何合何勺入

右酒造場建物及諸器械即今所持ノ分前記ノ通和違無之候尤以後増減有之節ハ其時々御届可仕候也

縣(郡)(市)(町)(村)大字番屋敷(寄留)  
 原籍府縣(郡)(市)(町)(村)大字番屋敷  
 酒造營業人 何 某 印

年月日

知事宛

一 酒造用諸器械ハ使用ト否トナ問ハス酒造場内ニ現在  
 二 使用シ得ヘキモノハ洩ナク記載スヘシ  
 一 住宅其他ノ建物中酒類及諸器械ヲ入レ置クモノハ酒  
 造ニ属スル部ノ分ニ記載スヘシ  
 一 建物及諸器械トモ借入レニ係ルモノアルハ其建物  
 又ハ器械名ノ傍ニ其旨ヲ記載スヘシ



第十一號書式

造酒見込石數増減御届

縣郡(市)(町)(村)大字番屋敷

免許鑑札番號

酒造場

一清酒何石

何年何月 日御届高

白米何石

酏何箇

一清酒何石

今度増造ノ分

白米何石

何石仕舞何箇ノ見込

酏何箇

一ト酏蒸米何斗  
麴米何斗

合計

清酒何石

白米何石

酏何箇

(減造届ハ左ノ如ク記載スヘシ)

一清酒何石

何年 月 日御届高

白米何石

酏何箇

内

清酒何石

今度減造ノ分

白米何石

何石仕舞何箇ノ見込

酖 何箇

差引

清酒何石

白米何石

酖 何箇

右ハ明治何年度造酒見込石數前書ノ通増(減)造仕候此段御届仕候也

縣(郡)(市)(町)(村)大字番屋敷(寄留)

原籍府縣(郡)(市)(町)(村)大字番屋敷

年月日

酒造營業人

何

某

印

知事宛

(他ノ酒類モ之レニ倣フヘシ)

第十二號書式

酒造場付属建物許可願

縣(郡)(市)(町)(村)大字番屋敷

酒

造

場

右酒造場狹隘ニ付別紙圖面ノケ所酒造場付属ト致度ニ付御許可相成  
度此段相願候也

縣(郡)(市)(町)(村)大字番屋敷

年月日

何

某

印

知事宛

(市町村長ノ奥書ハ第一号書式ニ依リ)

(本願ニ添付スル建物圖面ハ第二號式ニ準シ調製スヘシ)

第十三号書式

酒造桶甕容量御検査願

縣郡(市)(町)(村)大字番屋敷

酒造場

免許鑑札番號

第何号

一桶

但新調 (買入) (讓受) (修繕)

口徑 何尺何寸何分 第二胴徑以上

第一胴徑 何尺何寸何分 石數何拾何石何斗何升何合

第二胴徑 何尺何寸何分 第二胴徑以下

第三胴徑 何尺何寸何分 石數何拾何石何斗何升何合

底徑 何尺何寸何分 合計何拾何石何斗何升何合

深サ何尺何寸何分

第何号

一甕

石數何石何斗何升何合

但買入 (借入) (但水量試シ)

右容量御検査被下度此段相願候也

縣郡(市)(町)(村)大字番屋敷

年月日 酒造營業人 何 某 印

德島縣第何區租稅検査員派出所御中

第十四號書式

造酒<sup>搾</sup>蒸溜<sup>リ</sup>器械封緘御請書

造酒器械ノ内左ノ品々へ御封印相請候ニ付該器械使用又ハ洗滌修繕等ノ節ハ其旨申立御解封可願上尤御解封ノ上ハ左ニ掲クル日數中ニ必ス使用又ハ洗滌修繕等ヲ了リ御再封相請可申候仍テ御封緘并御解封之都度其年月日使用又ハ洗滌修繕日數ヲ左ニ掲記シ御請仕候也

縣(郡)(市)(町)(村)大字番屋敷

酒造營業人

何 某 印

年 月 日

知 事 宛

免許鑑札番號

縣(郡)(市)(町)(村)大字番屋敷

酒

造

場

器械 番号	全品目	御封緘 ケ所	御 年 月 日	御封緘 上願ノ 事由	御 開 封 日 數	年 月 日
何号	酒槽	一ケ所	明治何年何月何日		明治何年何月何日	何月何日
何号	甕釜	一ケ所	明治何年何月何日		明治何年何月何日	何月何日
何号	男柱	一ケ所	明治何年何月何日		明治何年何月何日	何月何日
何号	酒槽	一ケ所	明治何年何月何日		明治何年何月何日	何月何日

朱書ノ如ク時々記入ノ目ノ所へ檢査  
圓口ノ所へ營業人捺印ムカモトス

第十五号書式

酏(醪)御検査願

縣(郡)(市)(町)(村)大字番屋敷

酒造場

免許鑑札番号

一酏 第何号ヨリ 第何号マテ 何個

但何月何日ヨリ何月何日マテ酏立ノ分來ル何日頃熟成ノ見込

一醪 第何号ヨリ 第何号マテ 幾仕舞

但何月何日ヨリ何月何日マテ仕舞ノ分來ル何日頃熟成ノ見込

右御検査被下度此段相願候也

縣(郡)(市)(町)(村)大字番屋敷

年月日 酒造營業人 何 某 印

德島縣第何區租稅検査員派出所

御 中

(他ノ酒類モ之ニ準據スヘシ)

第十六号書式

清酒御検査願

第何號桶

一清酒何拾何石 但桶側面記載ノ通

第何號桶

一全 何拾石何斗

但全上

第何號桶

一全 何石何斗何升何合但入實深何尺何寸何分

合何拾何石何斗何升何合

右ハ第何号ヨリ第何号マテ搾リ揚ケノ分御検査被下度此段相願候也

燒酎御検査願

第何號桶

一燒酎何石何斗何升

但入實深何尺何分

第何號桶

一何酒元燒酎何石

但入實深何尺何分

右ハ何月何日ヨリ何月何日マテ都合幾釜蒸溜ノ分御検査被下度此段相願候也

縣(郡)(市)(町)(村)大字番屋敷

酒造營業人 何 某 印

年月日

德島縣第何區租稅検査員派出所

御 中

(他ノ酒類モ之ニ準據スヘシ)

第十七號書式

清酒皆造御届

縣郡(市)(町)(村)大字番屋敷

酒造場

免許鑑札番號

一清酒 何程 何年何月何日見込御届高

一全 何程 何年何月何日増石御届高

合 何程

内 何程 何年何月 日減造御届高

差引 何程 更定高

此白米 何程  
酖 何程

一清酒 何程 御検査濟石高

一全 何程 今度御検査受クヘキ分

合清酒 何程

内

何程 見込石數ニ増

外何程 若シ減セシキハ 見込石數ニ減  
外書ニスヘシ

一清酒 何程 皆造届出ノ際 何月何日現在高  
現在セル石高

内

何程 自家製造

内

何程 古酒

何程 新酒

何程

買込高

右ハ明治何年度一期中造酒石高書面ノ通相違無之候也

縣(郡)(市)(町)(村)大字番屋敷

酒造營業人 何 某 印

年月日

德島縣第何區租稅檢查員派出所

御 中

(他ノ酒類モ之ニ準スヘシ)

第十八號様式

表

明治何年何月何日

酒造原品受拂帳

紙數 何 枚

(横帳ニ調製スヘシ以下倣之)

裏

縣(郡)(市)(町)(村)大字番屋敷

何 某

免許鑑札番號

酒造場ト居住地ト番號異ナルモノハ併記スヘシ以下倣之



凡例

- 一此帳簿ニハ酒造米受拂ノ口分ヲ爲シ各別ニ記入シ毎月末ニ至テ小計通計ヲ付記スヘシ
- 一酒造米拂ノ部ニハ酖ノ蒸米麴米及掛米ノ蒸米麴米トモ洗滌ニ際シ拂ヲ爲シタル毎ニ記入スヘシ
- 一清酒外ノ酒類ヲ醸造又ハ蒸溜スルモノハ口分ケヲ設ケ其原質品ヲ各別ニ記入スヘシ

酒造米受ノ部

〔玄米ト精米トハ各別記載スヘシ〕

玄米ノ部

月日

一玄米何程

代金何程

但何郡何町村何某ヨリ買入

月日

一玄米

計

(一ヶ月毎ニ計ヲ付スヘシ)

玄米

何程

通計(一ヶ月目ヨリ通計ヲ付スヘシ)

精米ノ部

一 月 此精米 何程

一 月 此精米 何程

一 月 此精米 何程

一 月 此精米 何程

一 月 此精米 何程

一 月 此精米 何程

一 月 此精米 何程

一 月 此精米 何程

一 月 此精米 何程

一 月 此精米 何程

一 月 此精米 何程

何某渡  
何月何日搗上リ

\\ \\ \\ \\

通計 此精米 何程

通計 此精米 何程

通計 此精米 何程

通計 此精米 何程

通計 此精米 何程

通計 此精米 何程

通計 此精米 何程

通計 此精米 何程

通計 此精米 何程

通計 此精米 何程

通計 此精米 何程

通計 此精米 何程

通計 此精米 何程

通計 此精米 何程

通計 此精米 何程

通計 此精米 何程

通計 此精米 何程

通計 此精米 何程

通計 此精米 何程

通計 此精米 何程

通計 此精米 何程

通計 此精米 何程

通計 此精米 何程

通計 此精米 何程

通計 此精米 何程

通計 此精米 何程

通計 此精米 何程

通計 此精米 何程

通計 此精米 何程

通計 此精米 何程

通計 此精米 何程

通計 此精米 何程

通計 此精米 何程

通計 此精米 何程

一 何々 何程 代金何程  
但何郡何町村何某ヨリ買入  
(一ヶ月毎ニ小計ニ一ヶ月目ヨリ通計ヲ付スヘシ)

酒造米拂ノ部  
酒造米ノ部

酒造米ト雇入飯米渡ト  
ハ各別ニ記載スヘシ

一 月 第何號 何程  
第何號 何程  
(酏取又ハ仕込ノ順號ヲ記スヘシ)

一 月 第何號 何程  
第何號 何程

一 月 第何號 何程  
第何號 何程

一 月 第何號 何程  
第何號 何程

一 月 第何號 何程  
第何號 何程

一 月 第何號 何程  
第何號 何程

一 月 第何號 何程  
第何號 何程

一、全蒸米

何程

一、掛麴米

何程

一、全蒸米

何程

(一ヶ月毎ニ小計ヲ付スヘシ)

小計

何程

元米

何程

二ヶ月目ヨリ通計ヲ付スヘシ

通計

何程

月日

(以下之ニ倣フ)  
雇人飯米渡ノ部

一、白米

何程

何某渡

一、全計

何程

何某渡

何程

通計

何程

清酒外ノ酒類讓造又ハ蒸溜元ニ使用シタルモノ  
ハ左ノ例ニ依リ記載シ酒造米ト口分ヲナスヘシ

一、酒粕

何程

焼酎元ニ使用

一、月日

何々ニ使用

(一ヶ月毎ニ小計二ヶ月目ヨリ通計ヲ付スヘシ)

第十九號様式

裏	表

凡 例

- 一 此帳簿ニハ酛取醪仕込ト各別ニ記入スヘシ
- 酛取及醪仕込ニ醸造法同一ナルモノハ一々蒸麴水等記載ニ及ハス
- ト雖ニ順號月日ハ勿論一ト仕舞ノ計ニハ必ス石數ヲ記載スヘシ
- 一 清酒外ノ酒類ヲ醸造スルモノハ別ニ口分ケヲ設ケ記載スヘシ



汲	中	添	配	桶	汲
水	全	全	全	第	水
米	月	月	月	參	米
計	上	上	上	號	米
	日	日	日		

以下之レニ倣フ

何何何  
程程程

第三号五分  
第四号一個

何何何  
程程程

留	中	添	配	桶	汲
汲	汲	汲	汲	第	汲
水	水	水	水	貳	水
計	月	月	月	号	計
	日	日	日		

何何何  
程程程

何何何  
程程程

何何何  
程程程

何何何  
程程程

何何何  
程程程

何  
程

第二号一箇  
第三号五分

第二十號様式

表

酒粕目方帳

裏

\	\	\	\	\	\	\	\	\	\
\	\	\	\	\	\	\	\	\	\
\	\	\	\	\	\	\	\	\	\
\	\	\	\	\	\	\	\	\	\
\	\	\	\	\	\	\	\	\	\
\	\	\	\	\	\	\	\	\	\
\	\	\	\	\	\	\	\	\	\

一此帳簿ニハ每一回搾リ揚ケタル酒粕貫數ヲ其時々記入シ皆造ニ至  
 リ合計ヲ付スヘシ

凡 例

第一号	何貫何百匁	何貫何百匁	何貫何百匁	何貫何百匁	何貫何百匁	何貫何百匁	何貫何百匁	何貫何百匁	何貫何百匁
第二号	何拾何貫匁	何拾何貫匁	何拾何貫匁	何拾何貫匁	何拾何貫匁	何拾何貫匁	何拾何貫匁	何拾何貫匁	何拾何貫匁
第三号	内何百匁	内何百匁	内何百匁	内何百匁	内何百匁	内何百匁	内何百匁	内何百匁	内何百匁
第四号	差引何拾何貫匁	差引何拾何貫匁	差引何拾何貫匁	差引何拾何貫匁	差引何拾何貫匁	差引何拾何貫匁	差引何拾何貫匁	差引何拾何貫匁	差引何拾何貫匁
第五号	月	日	風袋引	風袋引	風袋引	風袋引	風袋引	風袋引	風袋引

(以下之レニ倣フ)







凡例

一此帳簿ニハ變製酒類原品請拂ノ口分ヲ爲シ各別ニ記入スヘシ

受ノ部  
何年何月何日  
一清酒  
何々

何程

拂ノ部  
何年何月何日  
一清酒  
何々

何酒變製

第二十三號様式

表

酒類倉出帳

裏

Table with 2 columns and 10 rows of dashed lines for data entry.

Table with 1 column and 10 rows of dashed lines for data entry.

凡例  
 一 此帳簿ニハ古酒買入新酒賣込酒ト各口分ケナシ日々倉出ノ高ナ  
 一 記載シ月末ニ至テ小計通計ヲ付記スヘシ  
 一 小賣ニ供タル爲メ店賣場ヘ酒類ヲ移スルハ賣場出トシテ其斤數ヲ  
 一 記入スヘシ  
 一 酒類倉出ノ際割水ヲナスモノハ生酒石數ノ外書トシテ記載スヘシ

古酒ノ部	月日	何程	何程	何程	何程	何程	何程	何程	何程
		外何程	外何程	外何程	外何程	外何程	外何程	外何程	外何程
		藏水	賣場出	割水	自家用料	割水	藏水	割水	賣込
		賣	出	出	料	出	賣	賣	込

何通程計  
 何新酒ノ部  
 月日  
 以下前ニ倣フ

賣込酒ノ部  
 何何何  
 月日  
 何何何  
 月日  
 新古酒  
 以下之レニ倣フ

第二十四號様式

表

酒類賣上帳	／＼
	／＼
	／＼
	／＼
	／＼
	／＼
	／＼
	／＼
	／＼
	／＼

裏

	／
	／
	／
	／
	／
	／
	／
	／
	／
	／

凡 例

- 一此帳簿ハ卸賣ト小賣トハ各別ニ口分ヲ爲シ記載スヘシ
- 但小賣ハ毎日賣上石數及代金ヲ合計記入スヘシ
- 一卸賣及小賣共壹ヶ月毎ニ石數及代金ノ小計并ニ通計ヲ付スヘシ
- 但醸造酒類ト買入酒トハ内譯ヲ付スヘシ

卸賣ノ部  
何月何日

一古酒 (新酒) 何拾挺  
但壹挺何程入  
何地 何某廻送 (賣渡)  
此石數何程  
但何程替  
代金何程

小賣ノ部

一 何月何日

何程  
代金何程

一 清 何月何日

何程  
代金何程

一 清 何月何日

何程  
代金何程

一 何月何日

何程

第二十五號様式

表

酒類買入帳

裏

凡例

一 此帳簿ニハ酒類買入ノ時々記載スヘシ  
但一ヶ月毎ニ小計シ二ヶ月目ヨリ通計ヲ付シ置ヘシ

何月何日

一 何 酒 何 縣(郡)(市)(町)(村)大字  
何程 何ノ誰買入  
代金何程

代金何程

第二十六號樣式

第何號

清酒

何石造

白酒

何石造

何々

何石造

縣(郡)(市)(町)(村)大字番屋敷

酒造營業人

何

某

一寸法ハ縱(曲尺三尺)横適宜  
一番號ハ免許鑑札書號ヲ記載  
スヘシ

一 酢酏酒類ハ酢酏用ノ三字ヲ  
冠シ銘酒ハ其酒類ヲ別記ス

一 造酒石數ヲ増減シ又ハ種目  
ヲ變更シタルトキハ訂正ス

ヘシ

第一号書式甲

酒造營業免許願

縣(郡)(市)(町)(村)大字番屋敷

酒 造 場

一何酒何程製造見込

一何酒何程製造見込

右酒造場ニ於テ明治何年度一期中酒造營業仕度候間御免許被成下度  
別紙地所建物坪數圖面及不動產其他調書相添此段相願候也

縣(郡)(市)(町)(村)大字番屋敷(寄留)

(原籍)府縣(郡)(市)(町)(村)大字番屋敷

年月日

願人

何

某

印

縣(郡)(市)(町)(村)大字番屋敷

酒造營業人

何

某

印

〔以下全業者此例ニ倣ヒ組合  
頭取ハ其次ニ連署スヘシ〕

知事宛

右之通候也

年月日

市町村長

何

某

印

〔酒造場所在地ノ市町村長  
ハ申出奥印ヲ請クヘシ〕

第一号書式乙

引續酒造營業免許願

縣(郡)(市)(町)(村)大字番屋敷

酒

造

場

鑑札番號

一何酒何程製造見込

一何酒何程製造見込

右酒造場ニ於テ引續明治何年度一期中酒造營業仕度候間御免許被成  
下度鑑札及ヒ身元調書相添此段相願候也

縣(郡)(市)(町)(村)大字番屋敷

(原籍)府縣(郡)(市)(町)(村)大字番屋敷(寄留)

酒造營業人 何 某 印

(組合頭取ハ此次へ連署スヘシ)

知事宛

右之通候也

年月日 市町村長 何 某 印

第二号書式

地所建物坪數調書

縣(郡)(市)(町)(村)大字番屋敷

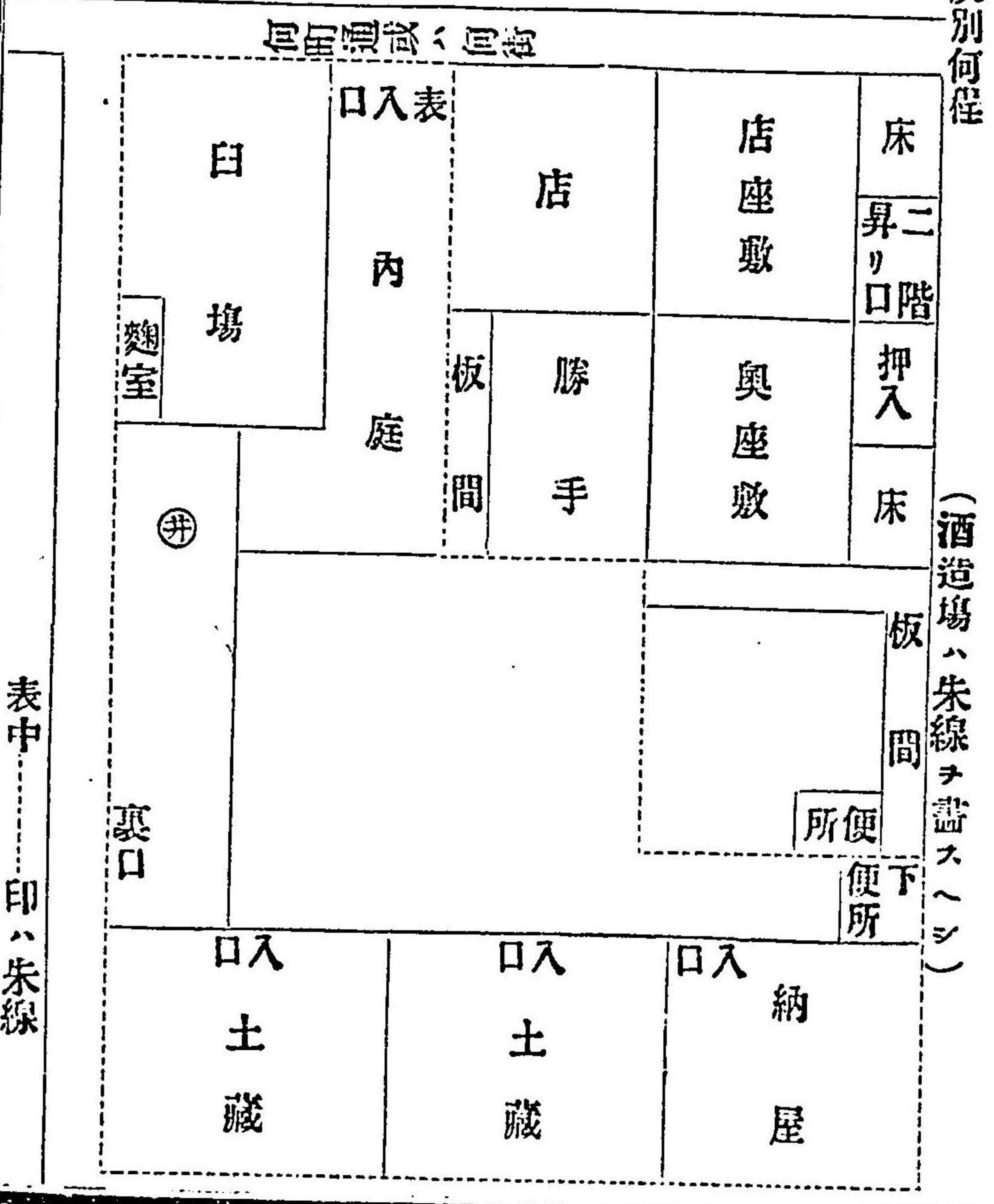
何番地所有(借地)(借家) 酒造場

一表口何間 坪數又ハ反別何程  
裏行何間 坪數又ハ反別何程

一建物坪數何程

内譯

瓦葺本宅 何坪  
外二階何坪  
瓦葺土藏 何坪  
但總二階付  
瓦葺土藏 何坪  
但全斷  
瓦葺納家 何坪  
板葺差卸シ何坪



表中 印ハ朱線

〇三



右酒造場地所建物坪數前書之通相違無之候也

縣(郡)(市)(町)(村)大字番屋敷

年月日

何 某 印

知事宛

第三号書式

所有不動産調書

縣(郡)(市)(町)(村)大字番屋敷

酒 造 場

國(郡)(市)(町)(村)大字地番 (他府縣ノ分ハ國ノ上ニ府縣名ヲ掲クヘシ)

一田(畑)(宅地)(何々)反別何程

此地價何程

此地租何程

此價格何程 (以下一筆毎ニ做之列記シ合計ヲ付スヘシ)

國(郡)(市)(町)(村)大字番地上ノ建物番屋敷

一建物坪數何程 但瓦葺ニ階建(又ハ何々)

此價格何程 (以下做之一棟毎ニ列記シ合計ヲ付スヘシ)

右ハ私所有不動産ニ相違無之候尤質入書入等ニ致居候モノニ無之候也

縣(郡)(市)(町)(村)大字番屋敷

年月日  
知事宛

何 某 印

第四号書式

營業身元調書

府(縣)(郡)(市)(町)(村)大字番屋敷

一 造酒見込石高何程

酒 造 場

(數ヶ所ニ酒造場ヲ所持スルモノハ列記スヘシ)

一 年月日酒造稅則第何條ニ違犯シ處分ヲ受ク

ヘシ

第 何 号

何 月 何 日

- 一 檢査濟ノ酒甑數個ヲ一ト桶ニ合併シ其幾分ヲ漸次使用スルモノハ甑何個何分何厘ト記載シ置キ其殘石數ヲ判明ナラシムヘシ
- 二 醪仕込ノ際三尺桶ヲ使用スルキハ添中留ニ拘ハラヌ甲號ノ如ク記載シ仕込濟即チ口打セルモノハ乙號ノ如ク記載スヘシ

号 甲

第 何 号 仕 込

号 乙

第 何 号 仕 込  
何 月 何 日 留

四 清酒ハ壹ト槽搾リ揚ケタル度毎ニ其搾リタル醪ノ仕込順號ヲ記載スヘシ

清 酒第何号搾リ  
第何号

五 酢元用酒類製造人ニシテ其酒類ヲ以テ酢ヲ製造シタルキハ甲号ノ如ク記載シ酒粕其他ノ原料ヲ以テ酢ヲ製造シタルキハ乙号ノ如ク記載スヘシ

第何號何月何日留  
酒類 元製 酢

号 乙

第何号何月何日留  
酒粕 元製 酢  
何々

附

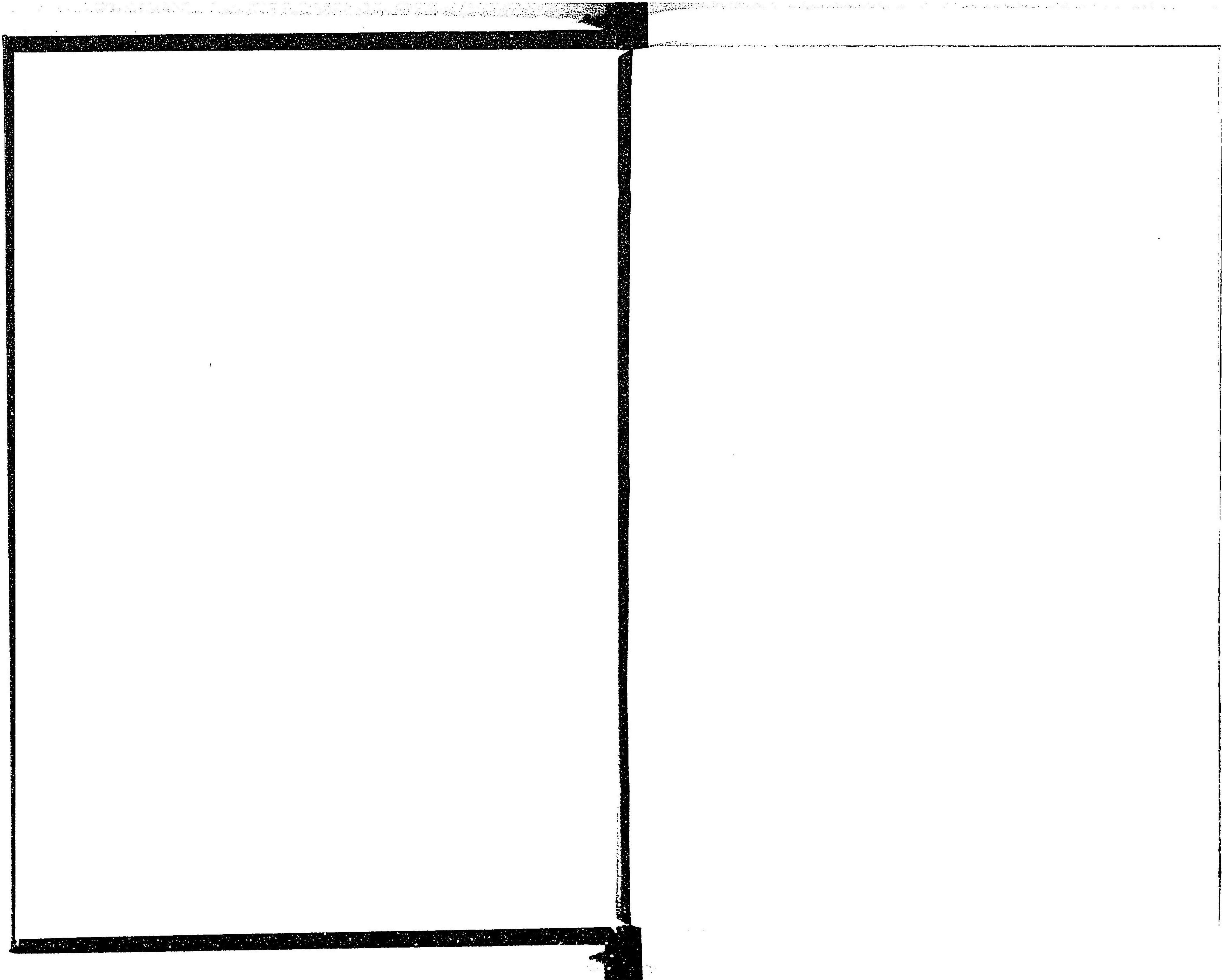
第三十壹條 二十三年度ニ限リ酒造引續營業出願ノモノハ第二號第一三號書式ノ調書ヲ添付シ差出スヘシ

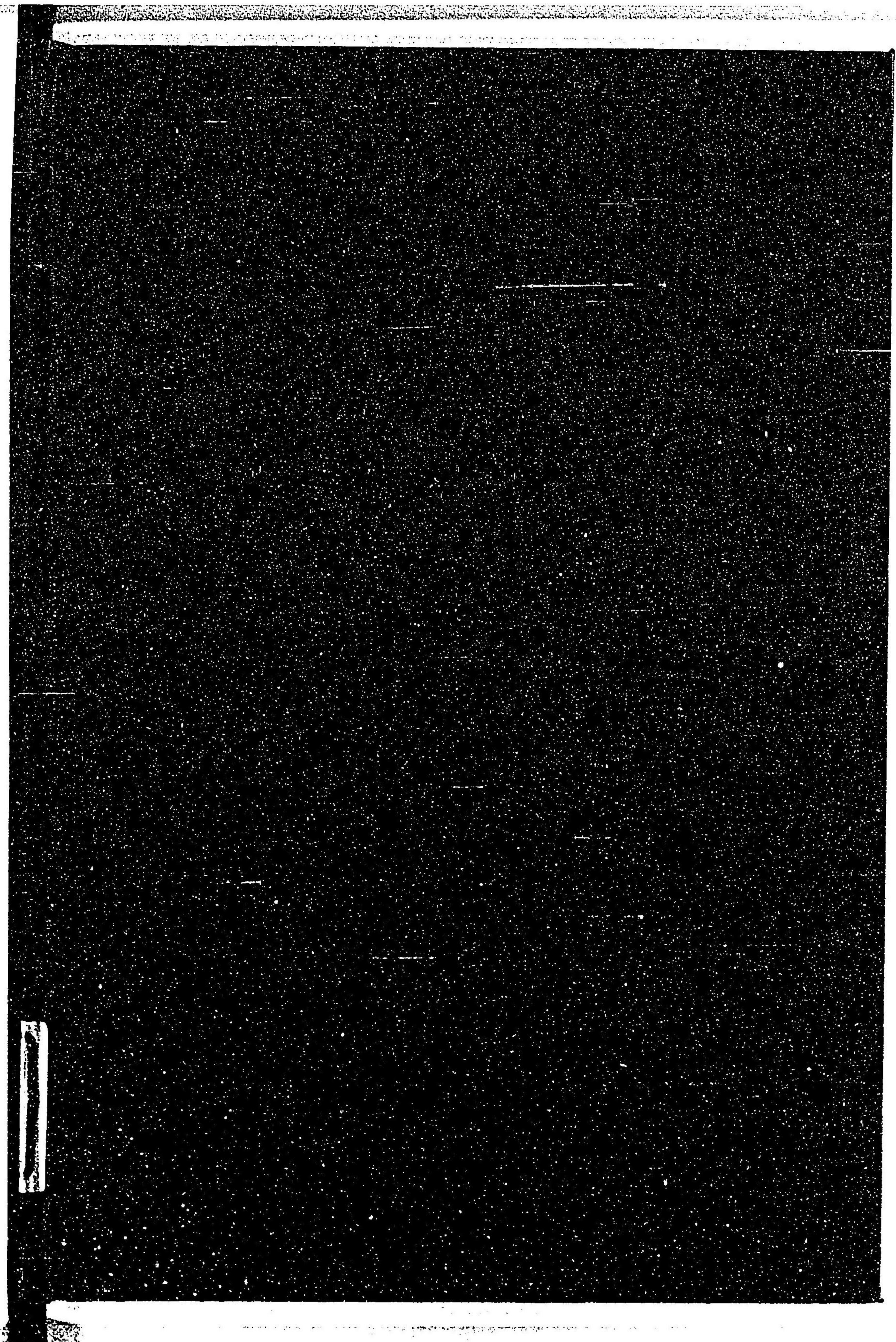
誤 德島日々新聞第四千二百五十三號附錄德島縣令第三十八號(酒造營業人心得  
キ記載中 第十五號書式ノ末ハ當テ書中區ノ下祖ハ租、第十七號書式七行目減  
起ノ何ノモ誤植、同號書式ノ末清酒現在高ノ内何程ノ下ニ自家製造ノ四字ヲ誤植  
九號樣式凡例中一項ノ末ノ舞ノ文字ヲ轉倒ス、第二十六號樣式備考書式二項ノ下書  
誤植

●正誤 德島縣令第三十八號酒造營業人心得第二條中ノ三項ハ四項ノ誤  
編者曰右ノ正誤ハ本書印刷以後ニ公布アリシヲ以テ本文ニ訂正ヲ加フルコト也  
ニ附記スル事トセリ

正 誤

- 三丁ノ裏五行目受クノ下(ハ)ヲ脱ス
- 第十號書式十四行目酒造ニ屬セルトアルハ屬セサルノ誤
- 同五行六行ノ間ハ一倉庫何間何坪ヲ脱ス
- 同七行目何浸トアルハ米浸ノ誤
- 第十四號書式朱書ノ内イロノ周圍ニ○ヲ脱ス
- 廿六丁雇人飯米渡ノ部九行目一ノ内酒類釀造ハ酒類釀造ノ誤
- 廿一號樣式凡例ノ内番号ノ下溜蒸ハ蒸溜ノ誤
- 廿三號樣式凡例ノ内買入ノ下酒ノ字ヲ脱ス





禁電子式複写

031333-001-1

CZ-1113-95-02

徳島県公布全書 号外

国安久助

M23, 24

BBD-0523



