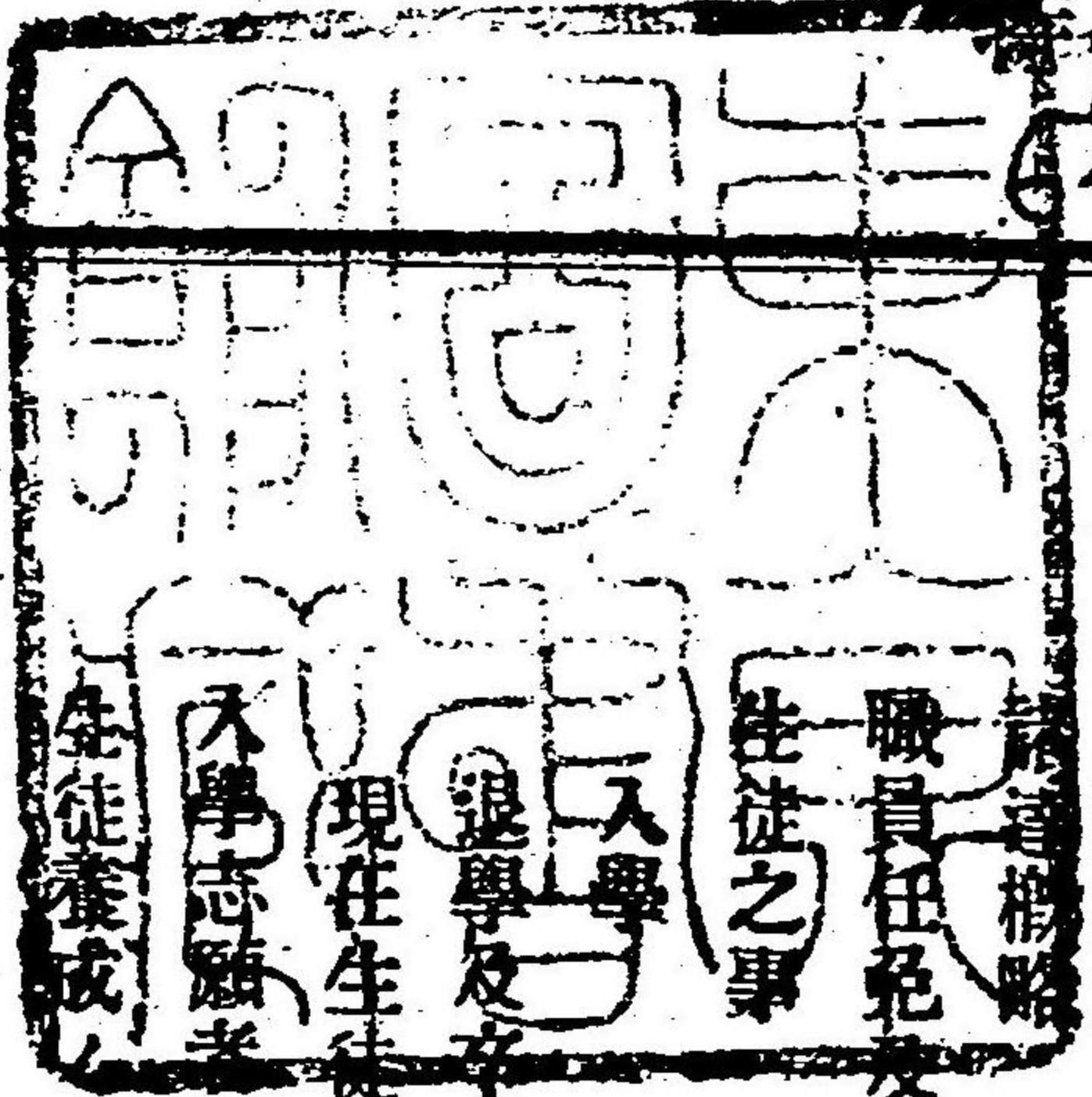


山口縣尋常師範學校年報

自明治廿八年四月
至明治廿九年三月

特50

第160
41



年報目次

沿革概略
諸務概略

職員任免及辭令

生徒之事

入學
退學及卒業

現在生徒
大學志願者ノ狀況

生徒養成ノ狀況及學業進否

生徒疾病

附屬小學校
乙種講習科
敷地并ニ建物



ヲ撰拔シ十八ヶ月ヲ期シ稍高等ナル課程ヲ教授ス之ヲ特撰生ト云フ是各地模範小學校ノ教師ニ任用セシガ爲メニ設置セル所ナリ
十一年九月教場建築落成ス此建物ハ二階造ニシテ樓上四室各拾六坪ヲ師範生徒ノ教場トシ樓下八室各拾坪ヲ附屬生徒ノ教場トス建坪百五坪別ニ縣廳内不用ノ古家屋貳拾貳坪餘ヲ移シテ事務所トス
十二年二月教則ヲ改正シ學期ヲ二年半トス又中學校教員ヲ養成セント欲シ學期ヲ三年半トシ學費若干ヲ給與シ生徒八名ヲ撰ヒ入學セシム之ヲ別科生ト云フ始メテ校長校監ヲ置テ學務課長長屋又輔校長ヲ兼テ上司淵藏校監トナル
十三年七月小學校教員學力試驗法ヲ改メ毎年三月、六月、九月、十二月、第一月曜日ヲ以テ本校ニ於テ施行スルコトト定ム
十四年二月始メ生徒ニ体操科ヲ課ス
十六年二月本校諸則ヲ改正ス文部省達師範學校教則大綱ニ準據シテ制定スル所ナリ校長長屋又輔內務屬ニ轉シ書記上司淵藏校長心得トナル九月上司淵藏校長ニ任ス十月管内各小學校訓導中堯楚ナルモフ二十七名ヲ招集シ教授法ヲ傳習ス
十七年三月体操場建築落成ス建坪四拾八坪同月明治八年第一期ヨリ明治十一年第七期

ニ至ル卒業生中二十五名ヲ撰拔シ在學六ヶ月ヲ期シ再入校ヲ命シ其未修ノ學科ヲ補修セシメテ中等師範學科卒業證書ヲ授與セリ六月女子師範學科ヲ設置シ教室寄宿舎ハ本校ト相接セル士族就產所ノ家屋ヲ假用シ女生徒三十名ヲ入學セシム
十八年三月小學校初等科教員豫備學科講習所ヲ本校内ニ置キ三月月ヲ以テ一期トシ四回之ヲ繼續シテ十九年四月ニ至ル入學スルモノ計百五十三名七月 聖駕山陽道各縣ニ巡幸三十日蹕ヲ山口ニ駐メマセラレ縣廳山口中學校ヲ經テ本校ニ臨御アラセラル校長賀表ヲ奉獻シ學校一覽及生徒ノ作文習字圖書ヲ捧上ス八月女子部教場ヲ建築ス二室各二十坪廊下ヲ併セテ建坪五十坪十月始メテ男生徒ニ兵式体操ヲ課ス十一月三日 天長節拜賀ノ式ヲ舉シ是ニ先ッ數月本校長管内諸學校ニ於テ祝祭日儀式舉行セラレシコトヲ縣令ニ建議ス縣令之ヲ納レ諭達ヲ發ス是ニ於テ永ク學校ノ典禮トナル
十九年三月男生徒服制ヲ一定ス同月附屬小學校學期及學級ヲ改正ス四月女子部教室ニ拾七坪半ヲ増築ス六月寄宿舎管理法ヲ改メ學友ヲ編制シ伍長什長組長ヲ置キ二學年以上生徒ヲシテ輪番之ニ當ラシメ寄宿舎管事之ヲ統督ス是師範學校令第一條但書ノ生徒氣質鍛練法ヲ實施セルナリ七月 聖駕臨御紀念碑落成ス碑面光被ノ二大字ハ當時ノ內閣總理大臣兼宮內大臣從三位勳一等伯爵伊藤博文ノ揮毫ニシテ碑陰ハ校長上司淵藏

ノ撰文ナリ是レ 千載一遇ノ光榮ヲ不朽ニ傳ヘント欲シテ本校職員生徒及卒業生等ノ有志者義金之ヲ建立スル所ナリ三十日 臨御紀念式ヲ舉ケ縣知事以下官民參校シ 聖壽ノ無疆ヲ奉祝シ永久本校ノ一大式典ト爲ス八月山口縣尋常師範學校ト改稱シ組織ヲ改正シ從來ノ職員ヲ廢シ校長上司淵藏以下更メテ撰任セラルル十月中等師範學校生徒ニ英語女子師範生徒及付屬小學校女兒ニ手藝ヲ課ス十二月新官制ニ依リ校長以下職員改任セラル

二十年一月縣令ヲ以テ尋常師範學科及其程度實施方法ヲ發布ス本校現在生徒ノ學級編制ヲ改メ中等師範學科第一級第二級生徒ヲ尋常師範學科第二級ニ全第四級生徒ヲ第一級トシ高等師範學科第一級中等師範學科第一級及女子中等師範學科第二級第四級生徒ハ變更セズ四月生徒學費給與法ヲ實施ス全幼稚保育科ヲ設置ス六月本校内ニ小學簡易科教員及尋常小學校授業生豫備學科講習所ヲ置キ三月一期トシ四回之ヲ繼續シテ二十二年三月ニ至ル入學スルモノ計百九十八人ナリ十一月十二日 天皇皇后兩陛下御影下付ノ義其筋ヘ稟請ノ件縣知事ヘ開申ス 二十二年二月男生徒ニ木工女生徒ニ西洋料理ノ實習ヲ課ス四月前年稟申セン 兩陛下御影下付セラレ二日奉迎拜戴ス全月男生徒ニ農業實習女生徒ニ西洋洗濯付屬小學校

高等科生徒ニ英語ヲ課ス始メテ生徒人物調査法ヲ實施ス

二十二年六月男生徒ニ金工女生徒ニ養蠶ノ實習ヲ課ス十月付屬地山林八段壹畝四歩ヲ本校敷地トナス又隣地協同會社敷地六反六畝拾歩建物百六拾六坪五合士族就產所敷地壹反四畝拾壹歩建物八拾九坪五合ヲ買入レ外ニ道路九拾貳坪ヲ敷地ニ組入ル十一月本學年末ヨリ男子第四學年生徒ニ卒業論文ヲ作ラシム

二十三年四月第三回內國勸業博覽會參觀トシテ男生徒ヲ東京ニ上ラシム五月校務分課並ニ職務章程ヲ改正ス十一月生徒預金規程ヲ定ム

二十四年一月男女生徒ノ數ヲ改メ男百二十名女三十名トシ一級各三十名ト定メ郡市長薦舉生徒ノ員數ヲ改正ス同月本校生徒及卒業生學費償還規則ヲ定ム四月小學校教員免許狀及從前師範學校卒業證書有効滿期者四十三名ヲ集メ講習ヲ爲ス全月附屬小學校授業料及保育料徴収規程ヲ改メ又尋常師範學科及其程度實施方法中第七條試驗法ヲ改定ス五月尋常師範學科及其程度實施方法ノ中女生徒ニ課スヘキ學科程度時間配當表ヲ改ム六月 勅語奉讀式日ヲ定ム九月大風寄宿舎一棟側ニ建坪二十坪十月之ヲ改築ス 二十五年三月男子部內務規程ヲ更正ス四月附屬小學校規定ヲ改正ス官制改革セラレ教頭幹事廢官トナル全月小學校教員免許狀有効滿期者ヲ集メ五十日間講習會ヲ開ク五月

付屬小學校單級編制ノ生徒ヲ募集ス六月始メテ課外ニ於テ擊劍術ヲ課ス八月宿直規則ヲ改メ職員全体輪番ニ勤務ス十二月小學校教員豫備學科講習所本校ノ管理ニ屬ス
 二十六年二月本校生徒募集規則改定本校分課組織ヲ廢止ス又諸則施行手續及生徒學資給與規則ヲ改定ス四月校舍改築工事ヲ起ス其費額金貳萬七千圓三年繼續工事トシ一年金九千圓ヲ支出ス六月教科用書ヲ改定ス十月附屬小學校尋常科ニ圖書唱歌ヲ女兒ニ裁縫ヲ加フ同月廿六日 皇太后陛下皇太子殿下ノ御影下付ノ義其筋へ稟請ノ件縣知事ニ開申ス
 二十七年一月一日 皇太子殿下ノ御影ヲ下付セラルル二月專科教室建築成ル三月小學校教員豫備學科講習所ヲ廢止ス四月乙種講習科ヲ設置ス同月本校生徒及卒業生學資償還規則ヲ改正追加ス五月付屬小學校教室落成ス八月食堂及炊事場落成ス十二月寄宿舎落成ス
 二十八年一月本校諸則施行手續ヲ改正ス二月生徒募集ニ關スル細則ヲ改メ尋常師範學科及簡易科生徒學資支給方法ヲ定ム音樂手工教室落成ス三月女子部及幼稚保育科ヲ廢ス明治二十八年四月本年ヨリ簡易科講習科併置トナリ付屬小學校學級數不足セルヲ以テ私立山口高等女學校第三學年以下ノ學級ヲ借上ケ尋常科生徒ヲシテ授業法ヲ練習

セシム四月第四回内國勸業博覽會京部ニ於テ開設ニヨリ參觀トシテ生徒ヲ二回ニ分チ上ラシム五月浴室落成ス七月表門前道路敷トシテ貳拾五坪買入九月生徒敬禮法ヲ定ム縣令ヲ以テ達セラレタル公立學校生徒敬禮法ハ主トシテ幼年生徒ニ就キ規程セシモノナルニヨリ適宜斟酌シテ之ヲ定ム九月豫備科ヲ仮設ス九月講堂及付屬小學校高等科教室落成ス十一月改築落成式ヲ舉行ス上司淵藏外三十二名ヨリ
 御聖影室用疊帳卓子窓掛ヲ寄付ス尋常簡易講習豫備四科ノ生徒二百十二名紀念松ヲ植へ碑ヲ建ツ
 明治二十九年一月二週間ヲ期シ小學校單級教授法講習會ヲ開ク講習員ハ總員四十一名ニシテ各郡市長ノ撰出ニ係ル二月廿七八年ノ役陸軍戰利品前裝滑唐砲外百二十二品下付アリ

○ 諸務概略

明治廿八年四月一日新募第一學年生徒假入學ス○全日學年始業式ヲ行フ○三日神武天皇祭日ニ付祭式ヲ舉行ス○四日簡易科生徒補欠募集志願者廿七名ノ試験ヲ行フ○十四日教諭伊藤義三郎佐波郡南部教育會へ出張翌十五日歸校ス○廿日教諭前原仙次郎佐波

八
部北部教育會へ出張廿二日歸校ス○廿二日山口縣醫會員一同本校ヲ參觀ス○全日校長
上司淵藏學事御用ニ付上京ヲ命セラレ教諭土肥健之助前原仙次郎田中禮助柴垣則義助
教諭兼舍監辻吉彌書記小笠原恭介生徒京都へ修學旅行ニ付附添ヲ命セラレ○廿三日教
諭土肥健之助修學旅行宿舍等準備ノ爲メ先發ス○廿五日第四回内國勸業博覽會參觀ト
シテ四學年生拾四名三學年生廿八名二學年生廿三名計六拾五名本日午前八時出發ス校
長上司淵藏上京ノ序ヲ以テ之ヲ監督シ教諭田中禮助柴垣則義書記小笠原恭介附添ヲ○
五月七日京都旅行中ノ生徒本日午前拾時歸校○六日浴室落成ス○八日乙種講習科生徒
伊藤實不應爲ノ所行アリ放校ヲ命ス○拾日簡易科第一學年生長谷川正平ノ仮入學ヲ解
ク○拾九日第四學年生六名第四回内國勸業博覽會參觀トシテ本日出發ス教諭前原仙次
郎助教諭兼舍監辻吉彌附添ヲ○廿日第三學年生村山鷹三自宅療養中ノ處本日死去ス○
廿六日校長上司淵藏上京中ノ處本日歸校○
廿八日
皇后陛下御誕辰日ニ付拜賀式ヲ舉行ス○廿九日乙種講習科生徒講習證書授與式ヲ舉行ス
○卅日
大元帥陛下凱旋東京宮城御還幸ニ付祝賀式ヲ舉行ス○六月一日第二回京都旅行ノ生徒

九
歸校ス○五日校長上司淵藏第四地方部學事聯合會臨席ノ爲メ高知縣へ出張ヲ命セラレ
翌六日出發廿二日歸校○全日兵式体操科囑托教員中村亨ノ委囑ヲ解ク○八日教諭柴垣
則義郡濱那教育會へ出張十日歸校ス○廿五日簡易科第一學年生西村教介ノ假入學ヲ解
ク○七月六日教諭前原仙次郎吉敷郡南部第三組教員會へ出張九日歸校ス○八日簡易科
第一學年生佐伯茂樹ノ仮入學ヲ解ク○十一日乙種講習科生徒ヲ募集ス○十三日教諭前
原仙次郎小學校單級教授法講習員トシテ上京ヲ命セラレ廿五日出發ス○廿九日乙種講
習科生徒講習證書授與式ヲ舉行ス○全日簡易科第一學年生村瀬楯男尋常師範學科第一
學年生十河壽祐田村權十郎村上小十田中龍藏ノ假入學ヲ解ク○三十日
車駕臨御第十周年紀念式ヲ舉行ス○三十一日暑中休業ニ付生徒ニ歸郷ヲ許ス○八月十六
日十七日新募乙種講習科生徒入學試験ヲ舉行ス○廿六日第四學年生森永恒五郎大坂病
院ニ於テ病氣治療中ノ處本日死去ス○廿七日教諭前原仙次郎小學校單級教授法講習會
結了ニ付本日歸校ス○卅一日本校生徒一同歸校ス○九月一日尋常師範學科簡易科第一學
年生本入學式乙種講習科生入學式ヲ併セ舉行ス生徒父兄ノ來校スルモノ廿四名ナリ○全
日陸軍歩兵少尉内田胤彦ニ本月ヨリ五ヶ月間ヲ期シ兵式体操科授業ヲ囑托ス○五日本
校内ニ豫備科ヲ仮設ス○六日豫備科生徒ヲ募集ス○十二日校長上司淵藏學事視察トシ

吉敷郡へ出張ヲ命セラル○廿三日秋季皇靈祭日ニ付祭式ヲ舉行ス○二十四日三日間豫備科入學試験ヲ行フ○廿八日本校舎略落成ニ付仮ニ移轉ス○卅日付屬小學校高等小學科教室落成ニ付移轉ス○十月一日豫備科生徒入學式ヲ舉行ス○四日物價騰貴ニ付食費ヲ八錢七厘トス○七日時重恭平ニ助教諭履ヲ命ス○十二日四學年生三學年生ヲシテ仮設的野外演習ヲ舉行セシム○十三日教諭前原仙次郎佐波郡南部教員會へ出張即日歸校ス○十七日神嘗祭日ニ付祭式ヲ舉行ス○十九日四學年生三學年生ヲシテ仮設的野外演習ヲ舉行セシム○廿三日校長上司淵藏學事御用ニ付美禰郡へ出張ヲ命セラル○廿六日教諭前原仙次郎校長隨行ニテ美禰郡教育會へ出張廿八日歸校ス○十一月三日天長節ニ付拜賀式ヲ舉行ス○八日近衛師團長北白川宮親王殿下薨去アラセラルシニ付臨時休業追悼ノ意ヲ表ス○九日各學年生徒ヲシテ湯田附近ニ於テ野外演習ヲ舉行セシム○十日各學年生徒野外演習舉行ノ爲メ吉敷郡小鯖村桑道村鑄錢司村陶村小郡村平川村へ旅行各所ニ於テ對抗演習舉行平川村ニ野營シ十五日歸校ス講習科生徒豫備科生徒付屬小學校高等小學科男生徒モ平川村野營演習實況參觀トシテ十四日該地へ一泊一行ト共ニ歸校ス○十四日馬島春海ニ助教諭履ヲ命ス○廿二日新嘗祭式ニ併セ校舍落成式ヲ行フ○廿四日校内ノ縦覽ヲ許ス來觀者三千四百余人○十二月十五日靖國神社ニ於テ招魂祭舉行セラル

依テ遙拜式ヲ舉行ス○十九日乙種講習科生徒ヲ募集ス○廿日擊劍指南手大庭儀一郎上坂ニ付囑托ヲ解ク○廿四日年末終業式舉行各生徒ニ歸郷ヲ許ス○廿五日教員會議ヲ開ク
明治廿九年一月一日新年拜賀式ヲ舉行ス○七日各生徒歸校ス○八日新年始業式ヲ舉行ス○十四日縣下各都市市長來校々内各所併ニ授業ヲ參觀ス○十六日教員會議ヲ開ク○十九日豫備科生徒寄宿舎ヲ新道ニ移ス○廿日日本日ヨリ二週間單級教授法講習會ヲ開ク講習員ハ各郡市ノ撰出ニシテ總員四十一名○助教諭履時重恭平依願解履河内芳輔ニ助教諭履ヲ命ス○廿三日
皇太后陛下御誕辰日ニ付祝賀式ヲ舉行ス○全日尾原新祐ニ臨事筆工履ヲ命ス○廿四日新募乙種講習科生徒入學式ヲ舉行ス卅日
孝明天皇祭日ニツキ祭式ヲ舉行ス○三十一日兵式体操科教員内田胤彦ノ囑托ヲ解ク○二月十一日紀元節ニ付拜賀式ヲ舉行ス○拾六日尋常師範學科第三學年生宮崎武一山口病院ニ於テ病氣療養中ノ處本日死去ス○十七日教員會議ヲ開ク○廿五日生徒貸與用毛布購買入札ヲ施行ス○廿七日明治廿七八年戰役陸軍戰利品下付セラル○廿九日日本日ヨリ四日間新募豫備科生徒ノ入學試験ヲ行フ○三月十五日修身科囑托講師新山忠病死ス

○十九日生徒被服調製方受負入札ヲ行フ○全日付屬小學校生徒修業證書授與式ヲ舉行
ス○廿日春季皇靈祭日ニ付祭式ヲ舉行ス○廿一日尋常師範學科卒業生徒付屬小學校高
等小學校卒業生徒證書授與式ヲ舉行ス○廿三日日本日ヨリ來ル卅日迄特ニ生徒ニ歸省ヲ
命ス○同日尋常師範學科第一學年生田中太市野田市郡休格學力不充分ニ付退校ヲ命ス
○廿六日乙種講習科生徒四拾二名赤間關長府小野田門司小倉地方へ旅行卅日歸校ス○
卅日吉敷郡東原尋常高等小學校職員及ヒ高等小學校生徒本校ヲ參觀ス○卅一日中井誠
太郎ニ農業科教員ヲ囑托ス
本年度中取扱ヒタル文書通計ハ一千四百十八件ニシテ縣廳其他ヨリ受付ケタルモノ九
百五十五件本校ノ發議ニ係ルモノ四百六十三件ナリ今コレヲ前年度ニ比スレハ通計ニ
テ百六十三件受付數ニテ百六十六件ヲ増シ發議ニテ三件ヲ減セリ

○諸達概略

明治廿八年四月一日職員勤怠毎月取調表調製翌月頭開申ノ件訓令セラル○全日事務章
程改正訓令セラル○全日教諭木戸辰三郎俸給支辨方ニ付訓令セラル○六月七日本校所
屬土地建物取調ノ件訓令セラル○十四日毎年度本校經費豫算及收入豫算取調表式進達

期限等訓令セラル○十六日本校敷地ノ内へ貳拾五坪交付ノ件訓令セラル(本門前道路取
擴ケ)○十月十七日備用品購求方ニ付注意ノ條件訓令セラル○廿六日本校教科用圖書
訓令セラル○十一月廿九日學事年報取調條項及諸表樣式改定訓令セラル○十二月十六
日小學校單級教授法講習會開設ノ件訓令セラル
明治廿九年一月廿二日明治廿九年度本校經費豫算訓令セラル○廿九日本校豫備科規程
達セラル○全日生徒學費支給規則中改正削除等訓令セラル○二月廿日明治廿九年度收
入豫算訓令セラル○廿一日生徒學費支給規則中改正訓令セラル○全日明治廿八年度經
費豫算中修繕費ニ金貳拾四圓四拾貳錢九厘增加ノ件訓令セラル

○職員任免及辭令

四月一日山口農學校教諭木戸辰三郎本校教諭ニ兼任セラル○四月十一日助教諭舍監渡
邊周藏兼官ヲ免セラル○四月十六日教諭伊藤義三郎佐波郡南部教育會へ出張ヲ命セラ
ル○四月二十日教諭前原仙次郎佐波郡北部教育會へ出張ヲ命セラル○四月二十二日校
長上司淵藏御用ニ付上京ヲ命セラル○全日教諭土肥健之助前原仙次郎田中禮助柴垣則
義助教諭辻寺彌書記小笠原恭介京都修學旅行ニ付生徒付添ヲ命セラル○五月十六日教

諭石井盈柴垣則義伊藤義三郎助教諭辻吉彌渡邊周藏平佐寬十郎訓導佐々木佑大藤純助
 教諭石田惟輔小學校教員臨時檢定委員ヲ命セラル○六月五日校長上司淵藏第四地方
 學事聯合會臨席ノ爲メ高知縣へ出張ヲ命セラル○六月七日教諭柴垣則義都濃郡教育會
 へ出張ヲ命セラル○六月十日休職助教諭楊井正熊復職ヲ命セラル○六月廿九日教諭田
 中禮助四級下俸ヲ給セラル○七月六日教諭前原仙次郎吉敷郡南部第三組教育會へ出張ヲ
 命セラル○七月十三日教諭前原仙次郎小學校單級教授法講習員トシテ出京ヲ命セラル
 ○全日教諭石井盈田中禮助柴垣則義助教諭辻吉彌渡邊周藏楊井正熊訓導佐々木佑第六
 回臨時小學校教員檢定委員ヲ命セラ○九月一日陸軍歩兵少尉内田胤彦兵式体操科授
 業本月ヨリ五ヶ月間ヲ期シ囑托セラル○九月十二日校長上司淵藏學事視察トシテ吉敷
 郡へ出張ヲ命セラル○九月十六日訓導大藤純休職ヲ命セラル○九月十九日助教諭兼舍
 監辻吉彌廣島縣出向ヲ命セラル○九月十九日訓導佐々木佑本校助教諭履兼舍監心得ヲ
 命セラル○十月七日日本縣時重恭平助教諭履ヲ命セラレ月俸十二圓給與セラル○十月十
 五日教諭石井盈田中禮助伊藤義三郎柴垣則義木戸辰三郎助教諭渡邊周藏平佐實十郎楊
 井正熊裁縫科授業生金子カネ第九回小學校教員乙種檢定委員ヲ命セラル○十月廿四日
 教諭今川深藏自今本俸ヲ給セラル○十月廿五日校長上司淵藏學事御用ニ付美禰郡へ出

張ヲ命セラル○全日教諭今川深造依願本官ヲ免セラル○全日教諭今川深造府縣立師範
 學校長并公立學校教員退隱料遺族扶助料法ニ依リ金四十圓ヲ給與セラル○十一月四日
 熊本縣尋常師範學校教諭重富龜一本校教諭ニ任セラレ四給上俸給與セラル○十一月十
 四日本縣士族馬島春海助教諭履ヲ命セラレ月俸貳拾圓給與セラル○十二月十八日教諭
 田中禮助教諭履竹屋佐仲太臨時小學校教員檢定試驗委員ヲ命セラル
 ○明治廿九年一月二十日助教諭履時重恭平依願解雇セラル○全日本縣士族河内芳輔助
 教諭履ヲ命セラレ月俸十二圓給與セラル○三月二十七日助教諭中山米藏福島縣出向ヲ
 命セラル○三月三十日教諭柴垣則義兵庫縣へ出向ヲ命セラル○三月卅一日本縣平民中
 井誠太郎農業科教員ヲ囑托セラレ月俸貳拾圓給與セラル

第一號

資格	受持學科 並事務	俸	給	職名	勤務年月	本校在職年月	姓名
舊東京師範學校初等 中學師範學科卒業	修身 教育	三級上俸	教諭	十三 年二 ヶ月	七年 十一 ヶ月	土肥健之助	
		五級	俸校	長	廿三 年六 ヶ月	廿一 年七 ヶ月	上司淵藏

大	阿	赤	小	合
津	武	間	計	計
○	○	○	六	
○	二	○	一六	
○	三	○	五	
○	○	○	一六	
○	○	○	四	
○	○	○	三	
○	○	○	三	
○	○	○	四	五六

(退學及卒業)本學年ニアリテ退學セシ生徒三名トス内四學年生一名死亡(豊浦郡第一種)第一學年生二名學步遲滞(熊毛郡第一種)美禰郡第二種卒業生八二十四名ニシテ入學ノ當初ハ二十七名内一名死亡二名學步遲滞ニテ退學爲メニ前記ノ如ク卒業人員ヲ減セリ其成績第三號表ノ如シ

第三號

山口縣尋常師範學校第八回卒業生徒成績表 明治廿九年三月廿一日

席次	郡市	町村	籍族	種別	姓名	年	月	日	第一學年	第二學年	第三學年	第四學年	平均	卒業	實地	點數	出席	欠席	
一	都濃	末武北	平	一	中村 吾作	三三	一〇	八四	八二	八二	八二	八二	八二	八二	八二	八二	五三	六八	一四
二	吉敷	大武北	士	二	七肥 敏雄	三二	七	八三	八三	八三	八三	八三	八三	八三	八三	八三	五三	六八	一四
三	都濃	末武北	平	二	河村 敏衛	三三	〇	八〇	八〇	八〇	八〇	八〇	八〇	八〇	八〇	八〇	五三	六八	一四
四	厚狹	字部	平	一	末村 吟藏	三三	二	八五	八五	八五	八五	八五	八五	八五	八五	八五	五三	六八	一四
五	玖珂	玖珂	平	二	秋本 傳藏	三三	〇	七五	七五	七五	七五	七五	七五	七五	七五	七五	五三	六八	一四
六	阿武	福川	士	一	大和 春三	三三	〇	八四	八四	八四	八四	八四	八四	八四	八四	八四	五三	六八	一四
七	吉敷	嘉川	平	二	高瀬 一郎	三三	一	七八	七八	七八	七八	七八	七八	七八	七八	七八	五三	六八	一四
八	豊浦	阿田川	平	一	松岡 源一	三三	三	八二	八二	八二	八二	八二	八二	八二	八二	八二	五三	六八	一四
九	熊毛	岩田	平	一	松岡 源一	三三	二	七七	七七	七七	七七	七七	七七	七七	七七	七七	五三	六八	一四
一〇	厚狹	藤山	平	二	藤本 竹代	三二	三	八四	八四	八四	八四	八四	八四	八四	八四	八四	五三	六八	一四
一一	吉敷	嘉川	平	二	藤本 竹代	三二	五	七九	七九	七九	七九	七九	七九	七九	七九	七九	五三	六八	一四
一二	玖珂	嘉川	平	二	松井 佐市	三三	三	七五	七五	七五	七五	七五	七五	七五	七五	七五	五三	六八	一四
一三	大津	柳井	平	二	片山 若松	三三	八	七四	七四	七四	七四	七四	七四	七四	七四	七四	五三	六八	一四
一四	豊浦	豊東	平	二	三浦 半四郎	三三	六	七九	七九	七九	七九	七九	七九	七九	七九	七九	五三	六八	一四

入學志願者ノ狀況

本年入學者ハ第一種三十三名第二種十名ニシテ本年本校限リ許可ヲ得テ仮設シタル豫備科生徒四十五名ノ内ヨリ撰拔シ仮入學ヲ許可セリ

生徒養生ノ狀況及學業ノ進否

教務上別ニ規則細則等ヲ改正シタルモノナシ本年ハ第四回内國勸業博覽會ヲ參觀セシメ且ツ兵式体操教員一名ヲ招聘シ專ラ該科ノ訓練ヲ勤メ又擊劍運動ヲ獎勵スル等武育ヲ擴張シ氣質ノ鍛煉ニ意ヲ用ヒタリ尙手工科ノ改良上進ヲ計畫セシカ爲メ教諭一名ヲ増加シ農業科ニテハ實習圃ヲ増加シ擔當教員ヲ招聘シ實學上ノ進歩ヲ計ヒリ本學年中ノ成績比較ハ第五號表ノ如ク入學當初ヨリノ成績ハ第六號表ノ如ク

第五號

男生徒學期試驗成績比較表

學科	年	修年	國文	漢文	歷史	地理	算數	物理	化學	博物	博習	圖畫	音樂	體育	外國語	農業	手工	卒業	實地	通約	出席	欠席	第一種	第二種
學科	年	修年	國文	漢文	歷史	地理	算數	物理	化學	博物	博習	圖畫	音樂	體育	外國語	農業	手工	卒業	實地	通約	出席	欠席	第一種	第二種

學年	一學年	二學年	三學年	四學年
簡易科	二〇三六八	二〇三六八	二〇三六八	二〇三六八
平均	七四七五	七四七五	七四七五	七四七五
一學年	一九三〇	一九三〇	一九三〇	一九三〇
二學年	二〇三〇	二〇三〇	二〇三〇	二〇三〇
三學年	二〇三〇	二〇三〇	二〇三〇	二〇三〇
四學年	二〇三〇	二〇三〇	二〇三〇	二〇三〇

各級生徒學力成績比較表

學年	修業年數	總人員	及第人員	落第人員	未試人員	學力評點	出席時數	欠席時數
第一學年	一	二七	二七	〇	〇	七九	一三四四	一三
第二學年	二	二七	二七	〇	〇	七六	一三四四	五〇
第三學年	三	二七	二七	〇	〇	七七	一三三三	五六
第四學年	四	二七	二七	〇	〇	七八	一三二六	五七

簡易科 第一學年	第二學年		第三學年	
	第一學年	第二學年	第一學年	第二學年
一	二	三	三	一
二八	三〇	二九	三〇	三二
二八	二八	二七	二八	二九
〇	二	〇	一	一
〇	〇	〇	一	一
七二	七五	七四	七五	七四
一一六一	一二九五	一二三三	一二〇一	一二七〇
六七	八九	三八	六八	二四

生徒疾病

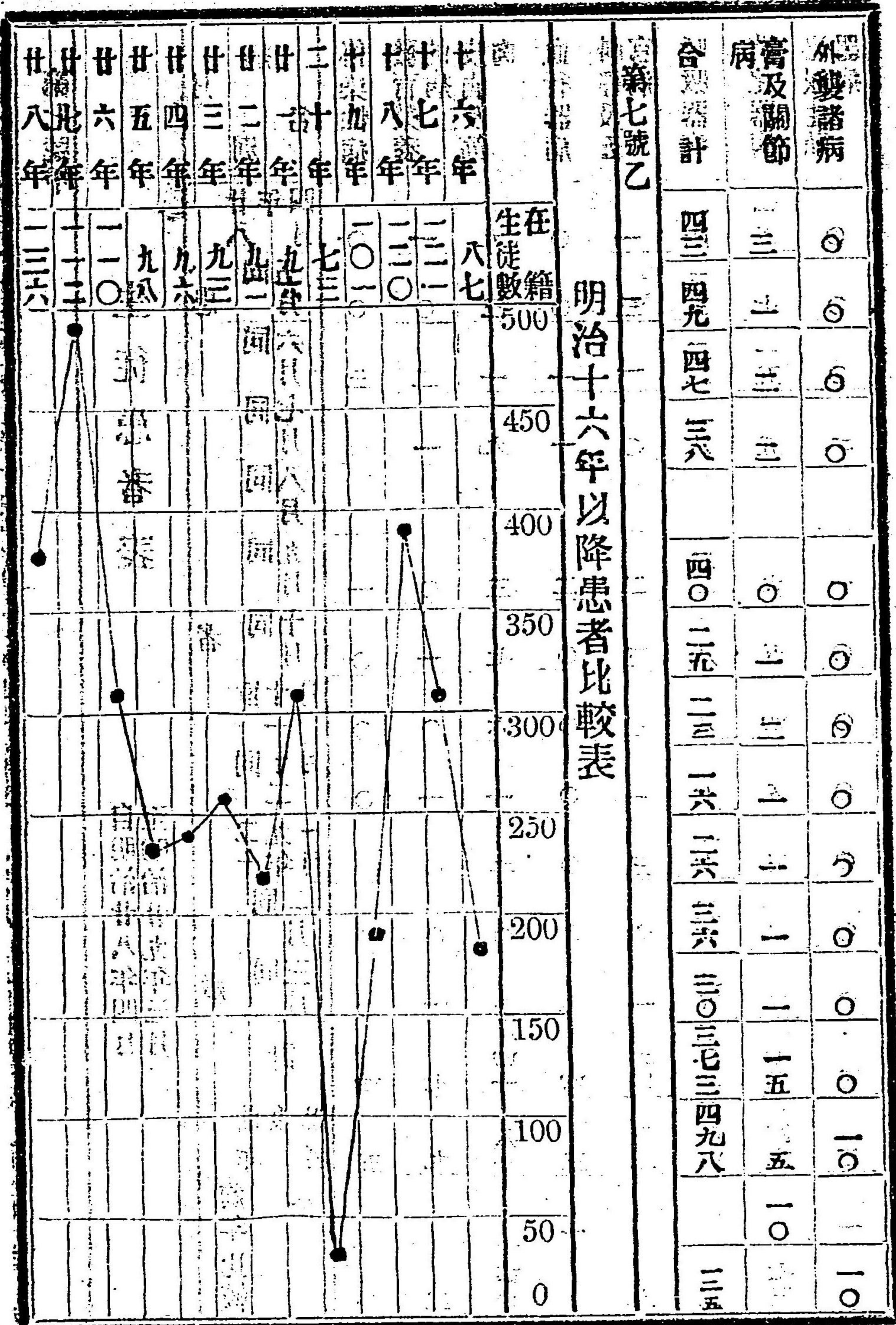
本年度中在校セシ生徒ハ百三十六名ニシテ患者ノ總數ハ再患初患ヲ合セ三百七十三名
 (第七號表)ナリ前年度ニ比スレハ百二十五名ヲ減セリ是レ寄宿舎改築ト擊劔運動等ヲ
 將屬セシ結果ナラン

第七號甲

生徒患者表

自明治廿八年四月
至明治廿九年三月

病名	月別												計	前年 患者	前年 比較		
	四月	五月	六月	七月	八月	九月	十月	十一月	十二月	一月	二月	三月					
傳染性病	〇	〇	〇	〇	〇	〇	〇	〇	〇	〇	〇	〇	〇	〇	四	五	一
發育榮養 的病	一	〇	〇	二	一	〇	〇	〇	〇	〇	〇	〇	〇	〇	七	九	二
皮膚及筋 肉	九	三	一	一	九	三	〇	〇	〇	〇	〇	〇	〇	四一	八一	四〇	
血行器病	〇	〇	〇	〇	〇	〇	〇	〇	〇	〇	〇	〇	〇	〇	四	三	
神經及五 官病	一	三	一	〇	〇	〇	〇	〇	〇	〇	〇	〇	〇	二四	三三	九	
呼吸器病	一四	三五	二二	〇	一八	二	二	三	三	六	一	〇	〇	二〇	二〇	二	
消化器病	一五	七	一五	〇	五	九	五	八	八	七	三	三	三	二七	二四	七	
泌尿生殖 器病	〇	〇	〇	二	〇	一	〇	〇	〇	〇	〇	〇	〇	三	二	一	



○付属小學校

學級編制 前學年以高等小學校兒童男女學級ヲ別ニシ男兒ヲ二學級ニ女兒ヲ一學級ニ編制スル本學年ヨリ女兒ノ他校ニ轉學セシモノ多ク一學級トナヌノ人員ヲ得ル能ハズ一學年男兒ノ増加セシメテ女兒ノ學級ヲ廢シテ男兒ト合併シ二學級ニ編制スルニ決ス

前學年迄ハ尋常小學校三四學年合併ノ學級ハ一學級ノミナリシカ本學年ヨリ尋常小學校兒童ノ増加セシト新教室ノ落成セシト教生實地練習ノ爲メ學級數ヲ増加スルノ必要アルトシヨリ廿八年十月ヨリ右ノ學級ヲ二分シテ三四學年合併ノ學級二個ヲ設ケテ

前學年迄ハ單級編制ノ學級二個ヲ置キタレ同年々入學者寡クシテ逐ニ二個學級トナスノ人員ヲ得ル能ハサルヲ以テ四年課程ノ單級編成ノ學級一個トナシタリ現在單編兒童數六十八名ナリ

其他ハ前學年ニ等シ

教科書 二十八年三月縣下小學校讀書科及習字科用書變更セラレタルニ依リ四月ヨリ多級編制ノ各學年兒童ニ新定ノ教科書ヲ持タシメ單級編制ノ兒童ニハ一學年兒童

ニノ三之ヲ持ダシメ他ハ年々之ヲ改ムルコトセリ
 教室 二十八年十月教室ノ新築全ク落成セシヲ以テ之ニ移轉授業ス
 校具 廿五年三月縣令第二十八號小學校設備規則ニ依リ規定セラレタル机腰掛ノ製法
 ハ台級教授ノ學級ニ使用スルニ不便アルト教室内兒童ノ席次ヲ身長順ニサシムル
 爲メ同教室内ニ數種ノ机腰掛ヲ入ル、ヲ得ルトニ依リ廿八年六月番外二十號ヲ以テ
 達セラレタル學校衛生ニ關スル注意ノ要項第十七及第十九ノ主旨ニ基キ左ノ如ク變
 更試用セシコトヲ伺出テ來學年ヨリ使用ノ目的ヲ以テ第六種ヲ十五脚第七第八兩種各
 五脚ヲ新調セリ
 一、各學年共机腰掛ノ長ヲ同一ニスルコト
 一、同机ノ幅ヲ同一ニスルコト
 一、机ノ道具箱及視箱ノ大サヲ同一ニスルコト
 一、腰掛ノ長サヲ机ノ長サヨリ六寸許短クスルコト
 一、椅背ヲ低クスルコト
 一、腰掛坐面ヲ廣クスルコト
 一、机腰掛ノ種類ヲ學年ニ依リテ限ラスシテ兒童ノ身長ニ由リテ之ヲ定メ每學年大

凡三種ヲ併用スル見込ニテ一兒童ニ付ナハ八ケ年間ニ大凡六種類ヲ用ヒシムルコト
 一、右列各兒童年々ノ成長ヲ大凡一寸四五分ト見積リ七ケ年ニハ一尺許成長スルノ算
 ナルヲ以テ之ヲ五等分シ二寸許ノ差アル毎ニ高キ机腰掛ヲ用ヒシムル見込ナリ故ニ
 之ヲ兒童身長ニ當シレハ左ノ如シ
 一、種 三尺五寸未滿 五種 四尺二寸以上
 二、種 三尺五寸以上 六種 四尺三寸以上
 三、種 三尺七寸以上 七種 四尺五寸以上
 四、種 三尺九寸以上 八種 四尺七寸以上

種類	机				腰			掛	
	高	幅	長	箱ノ深	高	椅背	幅	長	
一	一五〇	一三〇	四〇〇	〇一〇	〇八〇	〇五〇	〇七七	三四〇	
二	一五七	一三〇	四〇〇	〇一〇	〇八五	〇五三	〇八〇	三四〇	
三	一六五	一三〇	四〇〇	〇一三	〇九〇	〇五五	〇八三	三四〇	

四	一七三	一三〇	四〇〇	〇三三	〇九五	〇五八	〇八五	三、四〇
五	一八〇	一三〇	四〇〇	〇三六	一、〇〇	〇六二	〇八七	三、四〇
六	一八七	一三〇	四〇〇	〇三六	一、〇五	〇六五	〇九〇	三、四〇
七	一九五	一三〇	四〇〇	〇三〇	一、一〇	〇六八	〇九三	三、四〇
八	二〇三	一三〇	四〇〇	〇三〇	一、一五	〇七〇	〇九五	三、四〇

教授ノ狀況 修身教科書新定以來教授ノ統一ヲ得ルノ點ニ於テハ大ニ便利ナルハ勿論
 ナレトモ生徒用教科書ヲ持タジメタル學年殊ニ二個學年以上ヨリ成レル學級ニ於テ
 ハ教科書ノ講讀ヲ授クルニ多少ノ工夫ヲ要セリ讀書習字ハ教科書變更以來日尙淺キ
 ヲ以テ其ノ結果ヲ斷言スル能ハスト雖モ程度不齊ヲ得タルト充分ニ練習應用ヲナス
 ヲ得ルトモ以テ考テハ將來好成绩ヲ得ヘキヲ信セリ
 体操科ハ二十八年七月ヨリ高等二學年以上ノ男兒ニ限リ各個教練ヲ施シタレハ數
 週ニシテ好成績ヲ見ルニ至レリ今後尙之ヲ繼續シテ尋常小學科第四學年迄ニ及ホシ
 一助教助手ニ高等小學科第四學年兒童ヲ用ル見込ナリ
 其他ノ學科治以テスル設備ニ記スルキコトナシ

附屬小學校兒童一覽

自明治二十八年四月
至明治二十九年三月

比前年	者修年本	學		尋常小學科		單級尋常小學科		總計								
		年	學	男	女	男	女									
減	增	計	一	二四	二四	二八	三三	一九	五二	一四	七	二二	女	三	二四	二七
			二	二七	四	三二	二五	四八	六	六	一一	一	二	女	〇	二五
比前年	者修年本	計	三	一八	五	二三	三〇	一七	四七	一一	七	一八	女	〇	二〇	三四
			四	一八	六	二四	二八	四〇	五	二	七	五	一	女	〇	二一
比前年	者修年本	計	五	一八	六	二四	三〇	一七	四七	一一	七	一八	女	〇	二〇	三四
			六	一八	六	二四	三〇	一七	四七	一一	七	一八	女	〇	二〇	三四
比前年	者修年本	計	七	一八	六	二四	三〇	一七	四七	一一	七	一八	女	〇	二〇	三四
			八	一八	六	二四	三〇	一七	四七	一一	七	一八	女	〇	二〇	三四

本學年中卒業者	本年退學者					本年入學者				
	計	一	二	三	四	計	一	二	三	四
	八	五	八	三	二	五	二九	七	一三	二
六	一	九	八	〇	〇	一五	〇	〇	〇	〇
一四	一	一	一	二	六	四四	七	一三	二	二
二二	二	二	三	二	四	三六	四	四	四	二
一七	三	一	四	一	四	二〇	八	九	五	二
三九	四	六	四	四	九〇	五六	一	一三	九	二
五	三	六	三	〇	一五	一四	〇	一	〇	〇
二	〇	一	〇	一	八	八	〇	〇	〇	〇
七	三	七	一	一	二	二二	〇	一	〇	〇
女男	女男				女男					
二五	三三	五	四	二	六	一	一	四	四	二
六〇	九三				一	一	七	九		

○乙種講習科

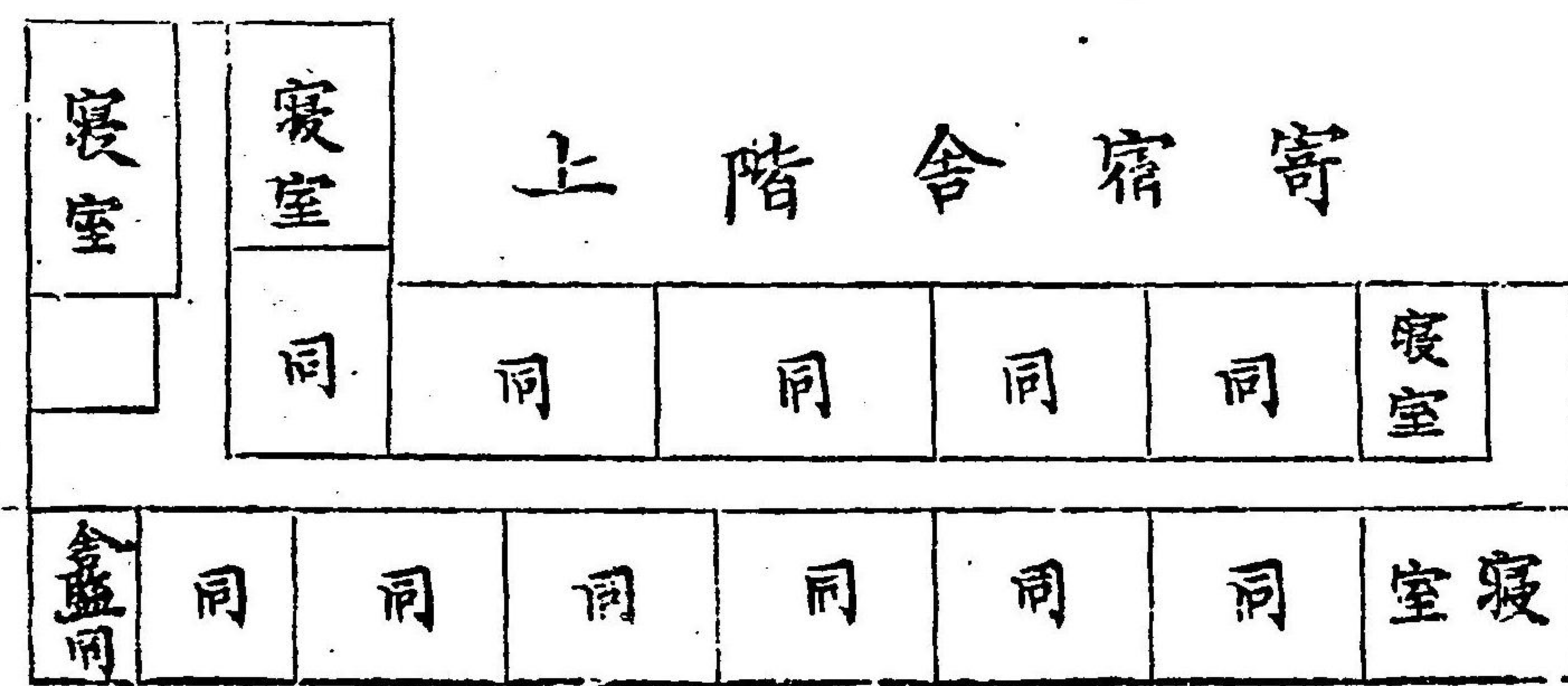
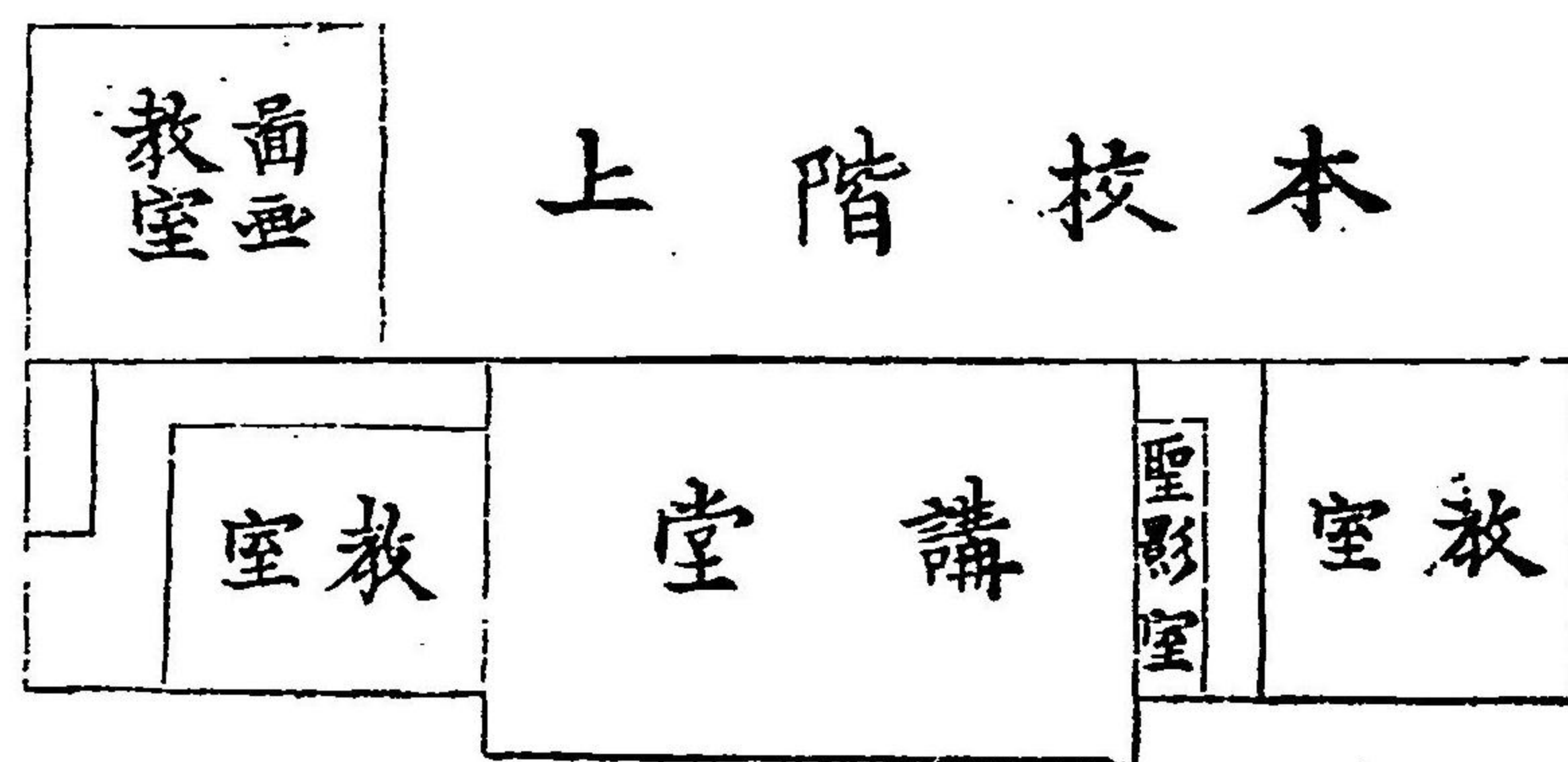
明治二十八年四月設置以來本年度末マテ卒業生ハ九十六名ニシテ(第九號甲)現在生徒ハ九月三十六名一月二十一名ヲ入學セシム爾後病氣退學ノモノ一名豫備科へ轉學ノモノ二名故ニ現員ハ五十四名トス(第九號乙)小學校數員豫備學科講習所開始以來卒業セシモノ七百名ナリ此內在職ノモノハ三分ノ二位ナリ

○豫備科

本年十月設置ノ豫備科ハ本校限リ仮設ノ許可ヲ得タルモノニシテ縣令ヲ以テ定メタルモノニアラス學科ハ修身國語算術習字体操ノ五科目トス志願者百三十七名ノ内四十五名ヲ擇拔シ先ツ五月ヲ以テ在學期ト定メ教養セリ内病氣退學ノモノ一名依テ現員四十四名ニシテ二月卒業期末ニ於テ(第九丙號)表ノ如ク四十二名本科へ入學セリ

第九號甲

明治二十八年四月以降卒業生



北

納屋

體操場

教室
手工
書庫

納屋

浴室

所便

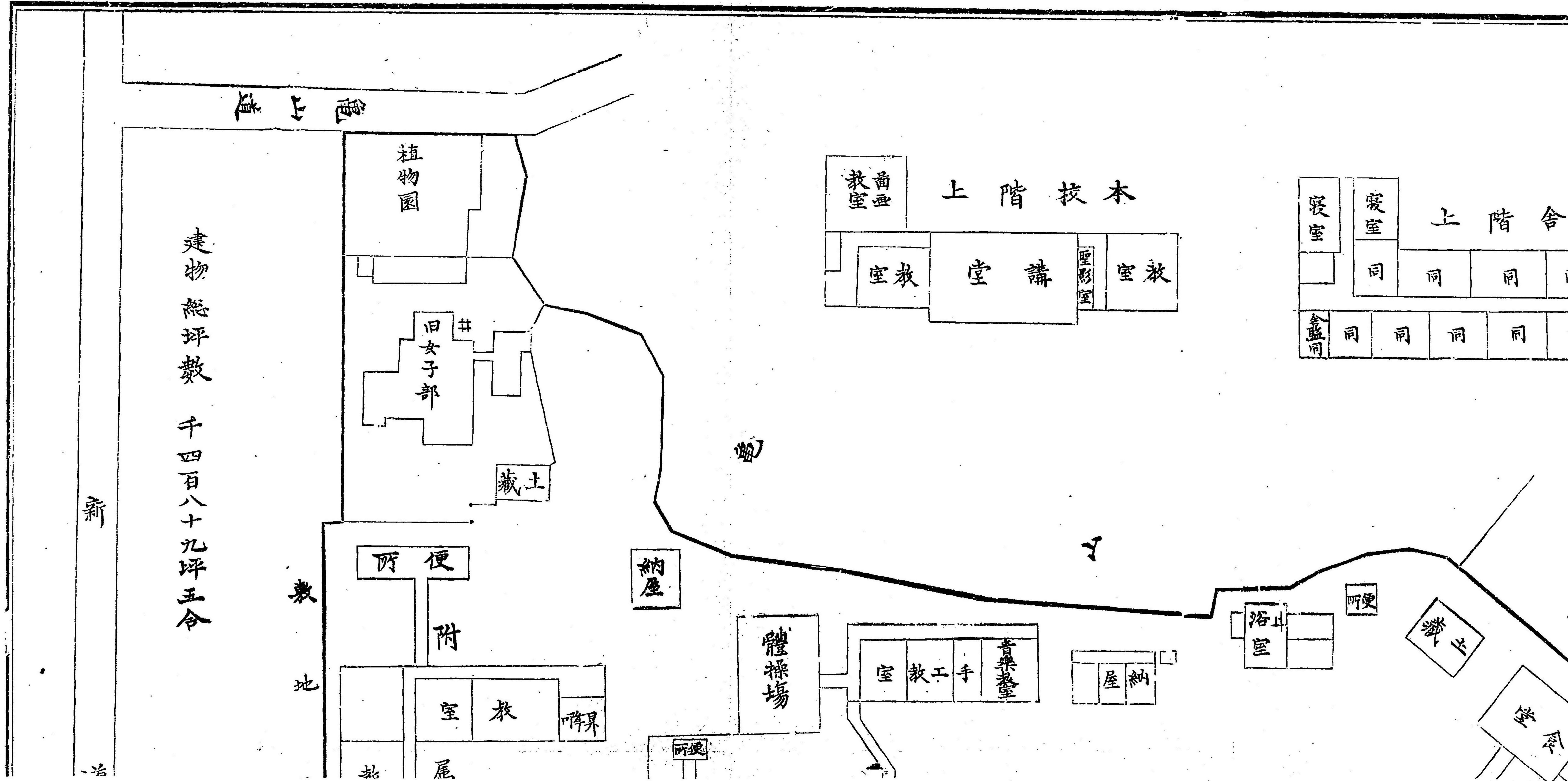
片

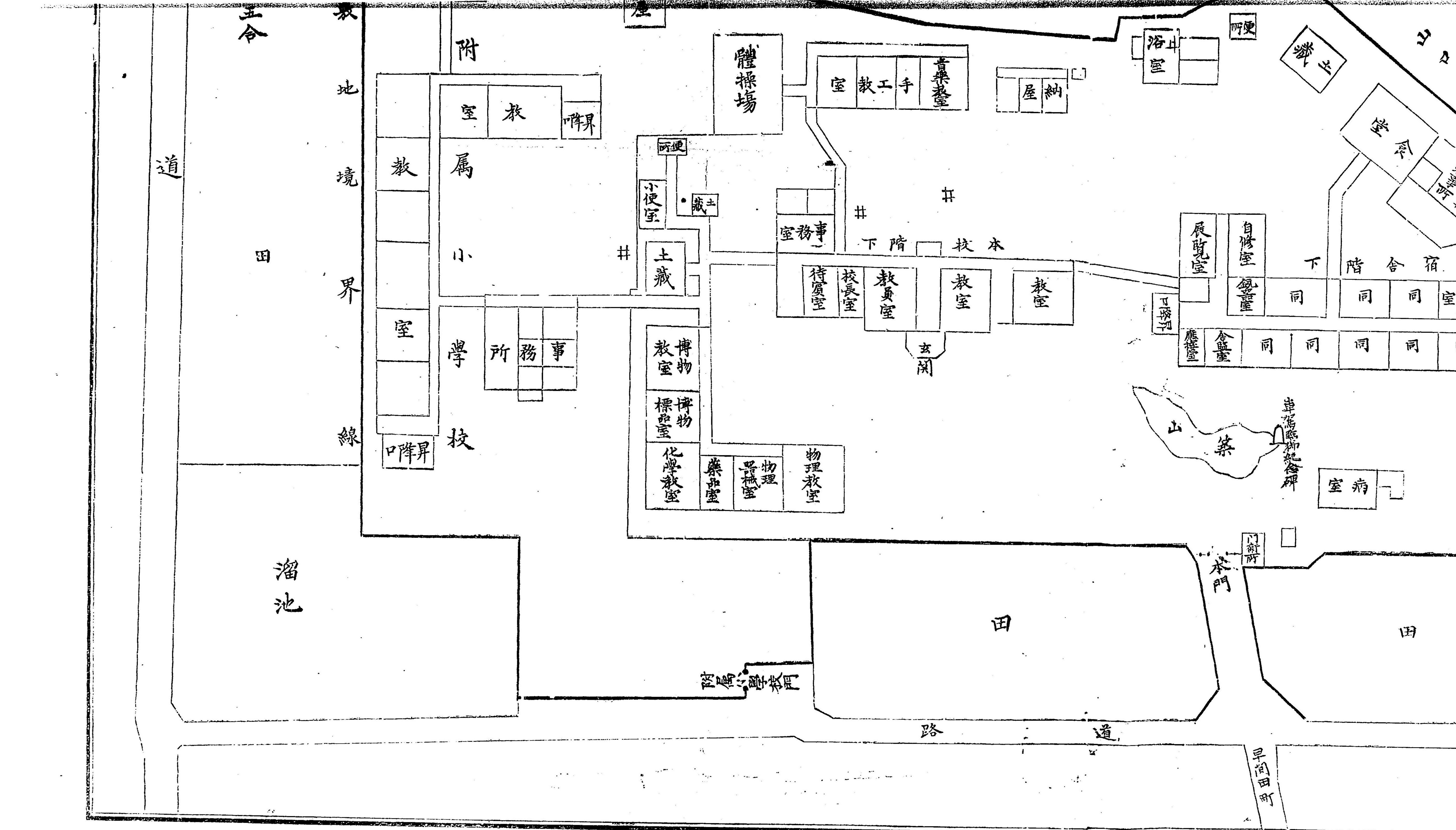
學舍

新技館

昇降

所便





五合

表地境線

道

田

附

室教 階昇

教

屬

小

室

學

所務事

階昇

校

溜池

體操場

室教工手 貴集整

屋納

浴室

所便

階升

山

所便

小便室

土藏

井

土藏

室務事

井

下階

井

校本

待賓室

校長室

教員室

教室

教室

展覽室

自修室

下

階

舍宿

室修

車道

山

築

室病

教室 博物

標物

化學教室

藥品室

物理

物理教室

玄閣

附屬學校門

路道

本門

門衛所

早尚田町

四度十... 百三十一度四十五分土地高燥ニシテ空氣能ク流通ス現在敷地坪數八千二百九十一坪五合二勺建物ハ明治二十六年度ヨリ三ヶ年繼續工事悉皆落成ス各室區別圖

○ 經費

明治二十八年年度本校經費豫算總額ハ金一万七千五百八十六圓八拾三錢壹厘ニシテ之ヲ前年度ニ比較スレハ金九百參拾六圓八拾六錢六厘ノ増加トナレリ
 支出總額ハ金一万七千八百八拾九圓四拾錢三厘豫算ニ對シ金四百二拾一圓八拾五錢七厘ノ剩余ヲ生シ又支出總額ヲ前年度ノ支出總額ニ比較スレハ金五百四十貳圓參拾五錢九厘ノ増加トナレリ而シテ豫算ニ對スル各費目ノ増減ハ第十一號表精算表ニ詳カナリ
 第十一號

明治二十八年年度經費精算表

費目	精算額	豫算額	比較	
			増	減

俸給	六六七五、七二四	六七八〇、〇〇〇		一〇四、二七六
教員俸給	六八三、七二四	六、三〇〇、〇〇〇		一一六、二七六
書記俸給	四九三、〇〇〇	四八〇、〇〇〇	一一、〇〇〇	
雜給	一〇五九五〇四	一〇八五、八五〇		一三、三四六
旅費	三二四、〇三五	二九四、八二〇	二九、二二五	
諸履給	五九二、七一〇	六四三、二六〇		五〇、五五〇
手數料	二〇、四八五	一四、七七〇	五、七一五	
恩賞	二〇、〇〇〇		一〇、〇〇〇	
國庫納金	六二、二七四	七〇、〇〇〇		七、七二六
退職給與金	四〇、〇〇〇	六〇、〇〇〇		二〇、〇〇〇
校費	一九六七、八九九	一九八六、一五三		一八、二五四
備品費	一四九〇、二〇二	一四四六、六〇八	四三、四九四	

消耗品費	三三八七、〇五〇	四九九、七四五		四二、六九五
郵便電賃費	四、九〇〇	二四、九五〇	一七、六五〇	
印刷費	二〇、四六三	三一、九〇〇		一一、四三七
運搬費	一四、八四一	三一、四五〇		一六、六〇九
雜費	一一、八四三	二一、五〇〇		八、六五七
生徒費	七〇九、一九四	七三五七、一七〇		二四七、九七六
被服費	二〇三四、二五五	一九八五、〇〇〇	四九、二五五	
日用品費	六九二、四二二	九八五、四二〇		二三、〇〇八
食費	三五三五、五七九	三七七九、一〇〇		二四三、五二二
修理費	二二八、九〇〇	二四七、五〇〇		一八、六〇〇
沐浴費	一一九、六〇〇	一四五、三五〇		一五、七五〇
療養費	四一九三九	一一七、〇〇〇		七五、〇二二

修學旅行費	一七六五〇	一九七八〇〇	八七七一〇	
付屬小學校費	二二七〇〇六	二四四七五四		二七、七四八
雜給	五、四〇〇	五五、二〇〇		二、八〇〇
校費	一六四、六〇六	一八九、五五四		二四、九四八
建築修繕費	一六〇、〇七六	一三五、九〇四		〇、二五七
修繕費	一六〇、〇七六	一三五、九〇四		〇、二五七
合計	一七、二八九、四〇三	一七、五八六、八三二		四二、一八五七

明治二十八年年度地方稅雜收入ニ屬スル本校ニ於ケル教育費雜入豫算額ハ金四百九拾八圓六拾七錢ニシテ現収入額ハ金六百五拾圓三錢一厘ナリ故ニ豫算ニ對シ金百五拾壹圓三拾六錢壹厘ノ増加トナシ其収入額内譯六在六如シ
 前金六百五拾圓三錢壹厘ハ六〇〇〇〇
 収入高

附屬小學校生徒授業料
 農業實習収獲物賣却代
 不用雜品賣却代
 不用備品賣却代

金四百四拾壹圓拾貳錢
 金七圓七拾壹錢七厘
 金百四圓七拾三錢四厘
 金九拾六圓四拾六錢

〇備品
 明治二十八年末ニ於ケル本校所藏ノ書籍教科器械類及器具類ハ第十二號表ノ如シ
 第十二號

備品取調表

種類	個數	越	高	増	減	現	在
圖書類			三〇、一三三	一、四八五			三一、六一八
器械類			八、六六三	九七			八、七六〇
器具類			六、五四九	二六二			六、八二一

計	雜具	被服類	臥具類	文具類
四八、七四九	五四七	三四四	一、六九八	八一五
一、八九二		四二	八五	
	三			七七
五〇、六四〇	五四四	三八六	一、七八三	七三八

外二

紀念戰利品百二十三個

○創立以來卒業生徒

本校創立以來現今ニ至ル卒業生ハ男六百八十七名(内重出即再入校ノモノ三十七名)六百五十名女百七十七名計七百九十四名實員七百五十七名トス尤モ本年卒業ノモノハ來四月ニ於テ就職スルモノ仮リニ就職ト見做シ算入セリ

○卒業生姓名錄

(○教職、他職△死亡□現況不明)

第一期卒業生

明治八年十二月十四日卒業
師範學科在學一年三ヶ月

狹	廣澤季三郎	厚	狹	安氏猪之助	厚	狹	江尻渚
浦	村井晦藏	佐	波	江山圭一	美	禰	原勝一
阿	武村上孚光	玖	珂	中村徹	豐	浦	深澤檢藏
佐	波石井清美	佐	波	渡邊砂	吉	敷	白井龍之進
熊	狹杉純介	厚	狹	佐竹雄太郎	全		田村道三
佐	毛林清作	佐	波	田中恒雄	豐	浦	林和人
阿	武江山善介	玖	珂	白井毅	玖	珂	湯淺正司
都	濃林茂香	吉	敷	古屋左馬介	佐	波	渡邊次郎熊
厚	秋中村晁三郎	全	浦	波多野一	玖	珂	井上義香
	豐	浦	垣	田導	阿	武	倉橋幹三

第二期卒業生

明治九年六月六日卒業
師範學科在學一年六ヶ月

吉敷	熊毛	大津	熊毛	全	美	吉	厚	佐	全	全	豐
尾崎	武田	辻	阪田	馬來	高木	佐伯	狹	波	大	廣	浦
三	賴禮	圭	直亮	勝雄	木清	龍之輔	永富	原田	谷新	井崎	高崎
阿武	美	阿武	厚	阿武	太郎	全	誠三	潜	二	太郎	均
阿武	彌野	西岡	狹堀	武宇	熊	全	佐	都	美	全	吉
阿坐上	野中	岡	齋助	野弘	毛桂	河添	波平	濃吉	彌谷	成瀨	福永
旭	晋次	晃	助	義	修	表磨	佐忠	弘愛	勝	仁藏	亮作
吉敷	佐波	阿武	熊毛	阿武	佐波	吉	波	吉	大津	都濃	吉敷
吉村	池田	室田	藤井	高杉	辻岡	野津	野津	野津	柏村	今津	山田
最一	芳穗	圭亮	光晴	壽	竹穂	康術	康術	康術	正記	泰	經一

第三期卒業生

明治九年十月六日卒業
下等小學師範學科在學六ヶ月

熊毛	豐浦	阿武	都濃	阿武	豐浦	厚狹	吉敷	大島	厚狹	大島	阿武
原田	早川	飯尾	石田	江本	山本	山本	河村	橋爪	波多	土井	天野
成樹	川頼	久常	田惟一	本義	本	半之	則之	光治	野太郎	熊三	清市郎
都	厚	佐	大	吉	熊	阿	全	全	厚	玖	厚
濃	狹	波	島	敷	毛	武	山	目	狹	珂	狹
村瀬	伊東	吉松	岡村	弘中	中島	阿武	本惠	百合	内田	二宮	隅七郎
嘉人	龜二郎	優助	做輔	熊太郎	種徳	秀資	篤吉	藏全	直義	轍	都
熊	豐浦	玖珂	豊浦			佐	吉	全	佐	都	大
毛	浦	珂	浦			波	敷	山崎	波	濃	島
福永	有地	品川	柏			波	高	崎龜	長松	江波	芳野
謙亮	保	勇一	辰太郎			甲谷	道策	之進	恭三	波節	正宗

第四期卒業生

明治十年二月八日卒業
下等小學師範學科在學六ヶ月

大島	小寺輝嶺	佐波	河内芳輔	佐波	山内健吉
都濃	熊谷直祐	全	藤井省三	熊毛	河谷芳三
全	藤井介三	全	三宅幾衛	大島	橋爪守衛
厚狹	浦上又七	全	武島儀一郎		

第五期卒業生

明治十年五月廿四日卒業
 下等小學師範學校急成科在學六ヶ月

赤間關	三井忠藏	佐波	德水孫一	都濃	福永政太郎
豐浦	渡邊直介	熊毛	安富松太郎	佐波	渡邊順一
大津	伊木尙治	厚狹	阿川逸藏	吉敷	濱藤信一
都濃	時重初熊	阿武	小原啓太郎	大島	山本幸太郎
熊毛	桑原廓然	吉敷	中原榮太郎	熊毛	矢田潔真
吉敷	竹村信之	都濃	有馬房之進	大島	波多計江
赤間關	有馬益次郎	阿武	栗山久太郎		
都濃	篠田又一	吉敷	荒川敏輔		

第六期卒業生

明治十年十月廿日卒業
 下等小學師範學校急成科在學六ヶ月

豊浦	兒島莊藏	佐波	松田協輔	都濃	三戸半四郎
北海道	生田清範	吉敷	岡庸雄	珂吉	吉川恕
美禰	工藤吉太郎	都濃	石田知人	都濃	福田吉郎
都濃	福永登一	全	劍持勝之進	厚狹	落合璋一
阿武	市川石動	玖珂	岡村龍三郎	佐波	清水渚
豊浦	池田幸輔	阿武	田北太郎	都濃	澁谷辰之介
大分縣	廣澤久藏	厚狹	藤田恭輔	全	宇賀厚彦
阿武	田村直一	河	信國顯治	佐波	上條糺
佐波	吉武誠之進	全	帥井清亮	全	中村廉藏

第七期卒業生

明治十一年十二月廿五日卒業
 下等小學師範學校急成科在學六ヶ月

阿武	内藤勇助	吉敷	谷川熊五郎	佐波	木村維精
全	重見良材	阿武	金山貞亮	阿武	奥川良亮

阿武山田直方	全	山本永一	吉敷	杉七郎
都濃杉原周太郎	都濃	光井亮	都濃	中川賴
赤間關重山良三	阿武	佐々木吉次	熊毛	河内鎌吉
阿武世良正亮	全	田總祥三	阿武	中村信祐

第七期卒業生

明治十二年二月十九日卒業(再入校)
高等小學師範學科在學一ケ年

美禰高木清太郎	豐浦高崎均	佐波石井清美	全	林茂香
厚狹廣澤季三郎	全	江善亮		
佐波江山圭一	豐浦	村井晦藏		

第八期

全上卒業
小學師範學科在學一年六ケ月

豐浦重本多喜津	佐波立石千代助	厚狹三隅壽介
全名井亮作	浦安田健爾	吉敷東文輔
厚狹佐賀正一	美禰中島清次	阿武赤穴慶道

吉敷中井寬語	大津	上村迂一	大津	泉雪嶺
佐波末富虎一	厚狹	末富鴻介	阿武	三宅源之丞
阿武河北久吉	佐波	吉村正模	大島	高木彦七
佐波三田新八	大島	世木壽熊	玖珂	山縣伸

第九期卒業生

明治十二年七月十四日卒業
小學師範學科在學一年六ケ月

阿武多田一介	吉敷	笹田爲禎	美禰	西田文次
全益田潛	美禰	岡正一	厚狹	來原退藏
豐浦杉村百家	阿武	山崎謙	阿武	信常亦菊
吉敷實森真一	全	山内清次	美禰	山野駿馬
阿武秋里修三	厚狹	末富權之丞	吉敷	中原馬之丞
厚狹谷口寬	阿武	白井次郎	熊毛	芥川道徳
豐浦伊東環	全	岡部義輔	厚狹	阿川逸藏
阿武有倉頼造	佐波	谷潛式	大島	相原真直

吉敷	木村	貞七	厚	狹	繩田	正治	吉敷	竹村	吳一
<small>第十期卒業生</small> <small>明治十四年三月十七日卒業</small> <small>小學師範學科在學一年六月</small>									
豐浦	中島	欣一	吉敷	三分一	新熊	大島	相原	萬三郎	
都濃	國田	國藏	阿武	三浦	順三	都濃	狹	佐竹	安之進
吉敷	岡野	俊三	吉敷	三浦	順三	都濃	柏村	哲之介	
佐渡	河村	文之進	全	白井	豐熊	吉敷	中尾	薰	
阿武	磯部	康輔	熊毛	町田	久保	美禰	池邊	榮熊	
佐波	矢野	新藏	大津	實好	金藏	大島	富山	三平	
豐浦	阿武	光二	阿武	稗田	龜介	佐波	賀屋	智三郎	
<small>第十期卒業生</small> <small>明治十四年七月廿八日卒業</small> <small>小學師範學科在學二年</small>									
厚狹	西村	豐三郎	厚狹	井上	正敏	玖珂	大地	精一郎	
都濃	河野	岸太郎	玖珂	向軍	治熊	毛	世良	正亮	
佐波	高橋	正記	吉敷	重宗	傳全	國重	節		

第十二期卒業生

明治十六年三月五日卒業
中等師範學科在學二年

玖珂	井上	三節	吉敷	國弘	作太郎				
豐浦	熊野	省巳	全	高橋	隼太郎	吉敷	大	中	漸
吉敷	倉橋	正造	佐波	鈴木	富人	阿武	阿武	龜之	勇
阿武	原田	英吉	吉敷	鎌田	秀太	佐波	河添	磯熊	
厚狹	村野	六郎	厚狹	末富	寬輔	全	上	領仙	藏
吉敷	井本	爲熊	阿武	國司	武若	全	吉村	恒助	
全	原田	吉藏	玖珂	村田	久平	吉敷	綿貫	榮吉	
佐波	小林	恒太郎	吉敷	靜間	莊亮				
<small>第十期卒業生</small> <small>明治十六年七月卅一日卒業</small> <small>中等師範學科在學二年</small>									
阿武	岡本	光之	佐波	河村	愛雄	吉敷	野原	乙駒	

厚	狹	山本	瀨平	吉	敷	幸坂	平太郎	全	岡本	勇之助	
豐	浦	平井	正春	阿	武	中村	要助	厚	狹	梶間	雅一
佐	波	西村	洋也	佐	波	田中	護一	全	目	勇雄	
熊	毛	德久	純一	熊	毛	渡邊	八郎	全	池田	退藏	
厚	狹	枝村	延之進	佐	波	山本	義次	熊	毛	澤美	雄
<p>明治十七年三月十六日卒業 <small>高等師範學科在學三ヶ年</small></p>											
厚	狹	井上	武之輔	吉	敷	渡邊	熊之進	吉	敷	平佐	寛十郎
豐	浦	弘岡	幸作	全	狹	伊藤	音三	全	廣	澤	良人
全	手	大賀	久太郎	厚	狹	△定	近宮之輔				
<p>全上卒業 <small>中等師範學科在學二ヶ年</small></p>											
吉	敷	△泰	次郎	豐	浦	三井	益太郎	熊	毛	波多	野茂見
熊	毛	伊藤	義三郎	都	濃	河村	文雄	阿	武	竹内	新三郎

大	島	藤本	貞吉	阿	武	宇佐	美荒太	全	平	野正	路
玖	珂	小畑	作四郎	豐	浦	岸田	安本	厚	狹	岡半	七郎
厚	狹	西村	太郎	佐	波	岡田	稔平	阿	武	兼常	正次
豐	浦	白根	正太	東京	府	三浦	二郎	全	吉	賀省	吾
熊	毛	繁澤	健祐	都	濃	河村	堯雄	佐	波	平田	繁次
全	手	村田	駒太郎	厚	狹	大谷	誠輔				
吉	敷	福永	只之進	阿	武	大橋	直次郎				
<p>明治十七年七月十五日卒業(再入校) <small>中等師範學科在學六ヶ月</small></p>											
都	瀨	村瀨	嘉人	玖	珂	二宮	徹	阿	武	師井	清介
玖	珂	中村	徹	豐	浦	渡邊	直介	全	高	杉	壽
阿	武	山本	豊	熊	毛	安富	松太郎	熊	毛	藤井	光晴
大	島	岡村	徹輔	大	島	橋爪	光治	吉	敷	野津	康衛
厚	狹	山本	半之助	玖	珂	今津	泰	全	河	村則	之

都濃	吉弘愛雄	佐波	平佐忠雄	佐波	河添表磨
厚狹	堀齊介	全	山崎龜之進	全	池田芳穂
佐波	中村廉藏	厚狹	福原新太郎	全	長松恭三
太島	池田常吉	全	明治十八年三月五日卒業 中等師範學科在學二少年	明治十八年一月廿九日卒業 中等師範學科在學二少年	
吉敷	來栖守衛	吉敷	阿川龍藏	吉敷	廣田實
厚狹	繩田彌六	阿武	弘喜久穂	阿武	井上侃一
熊毛	久重益太郎	全	南方雄藏	佐波	原田稔甫
全	久保田信徹	西群馬縣	福島可全	村田唯次郎	
美波	荒瀬周作	吉敷	白井廣三郎	全	吉敷
佐波	阿部俊	吉敷	白井廣三郎	全	吉敷
美波	阿部俊	吉敷	白井廣三郎	全	吉敷

第十期卒業生

明治十八年八月九日卒業
中等師範學科在學二少年

明治十八年三月五日卒業
中等師範學科在學二少年

明治十八年一月廿九日卒業
中等師範學科在學二少年

厚狹	山根高之輔	佐波	中村五郎	佐波	片岡健治
美彌	上山英一	都	遠藤千尋	厚狹	木村宏
吉敷	重富良太郎	玖珂	松本景	阿武	野上治良
都濃	佐々木佑	阿武	大藤純	全	中井彦熊
玳珂	大地精一郎	吉敷	井原梅作	佐波	井上慶一
都濃	近藤益太	阿武	岸熊之進	熊毛	秋友金三郎
阿武	安藤紀一	大島	高田助三	豐浦	重木多喜津
全	笹村萬藏	熊毛	江田保全	全	白石芳三
都濃	井上右次	都	河村兎吉	全	藤井定次郎
熊毛	河内山政一	大島	世木壽熊	美彌	岡正一
吉敷	藤本浪江	阿武	宮原兎三	全	
佐波	高橋正記	吉敷	岡野俊三	全	

第十期卒業生

明治十八年十一月十二日卒業
高等師範學科在學三少年

厚	阿	熊	豐	厚	全	太	佐	豐	阿	武	第 十 九 期
狹	武	毛	浦	狹	實	島	波	浦	武	下	第 十 九 期
西	林	佐	實	德	田	松	奧	津	瀨	勇	第 十 九 期
田	節	々	田	重	延	田	田	川	亮	治	第 十 九 期
正	三	々	百	半	三	三	枝	幾	阿	阿	第 十 九 期
夫	豐	木	次	四	阿	阿	美	治	武	阿	第 十 九 期
大	浦	諒	佐	郎	武	武	福	阿	武	阿	第 十 九 期
津	河		波	都	上	弘	弘	阿	武	武	第 十 九 期
早	內		桑	大	田	實	實	阿	武	武	第 十 九 期
川	道		原	津	佳	高	高	阿	武	武	第 十 九 期
權	藏		榮	近	藏	次	次	阿	武	武	第 十 九 期
五	都		太	藤	吉	郎	郎	武	武	武	第 十 九 期
郎	大		郎	米	敷	吉	吉	飯	武	武	第 十 九 期
大	津		市	藏	波	敷	敷	田	武	武	第 十 九 期
津	瀨		吉	吉	清	伊	伊	德	武	武	第 十 九 期
富	下		敷	敷	水	藤	藤	田	武	武	第 十 九 期
田	村		作	間	邦	安	安	德	武	武	第 十 九 期
幸	信		間	忠	太	三	三	太	武	武	第 十 九 期
太	吉		一	一	郎	郎	郎	太	武	武	第 十 九 期
郎									輔	輔	第 十 九 期

明治十九年二月廿日卒業
中等師範學科在學二ヶ年

明治十九年四月九日卒業
中等師範學科在學二ヶ年

明治十九年五月十日卒業
高等師範學科在學三ヶ年

都	全	佐	都	吉	美	豐	都	熊	佐	第 廿 一 期
濃	濃	波	濃	敷	彌	浦	濃	毛	波	第 廿 一 期
田	入	御	福	兼	梅	模	小	直	護	第 廿 一 期
中	江	園	原	行	田	俊	泉	理	國	第 廿 一 期
榮	柳	生	岩	基	香	治	彌	由	龜	第 廿 一 期
太	泉	秀	熊	太	香	熊	作	雄	吉	第 廿 一 期
郎	泉	太	能	郎	香	熊	豐	佐	都	第 廿 一 期
佐	玖	玖	厚	全	佐	熊	浦	波	濃	第 廿 一 期
波	珂	珂	狹	渡	波	毛	木	三	原	第 廿 一 期
平	二	伊	高	邊	木	山	村	戶	田	第 廿 一 期
山	宮	藤	橋	榮	本	本	荒	貢	多	第 廿 一 期
剛	終	作	耕	三	慶	慶	雄		壽	第 廿 一 期
豐	吉	太	太	郎	二	二	佐		雄	第 廿 一 期
浦	厚	郎	郎	吉	郎	郎	波		豐	第 廿 一 期
內	狹	阿	大	都	吉	敷	吉		浦	第 廿 一 期
藤	真	武	島	濃	敷	濃	波		岡	第 廿 一 期
金	鍋	中	品	原	原	內	吉		部	第 廿 一 期
次	淺	村	川	田	海	海	松		官	第 廿 一 期
郎	太	右	秀	喜	德	德	貢		太	第 廿 一 期
	郎	一	助	兵	香	香	次		郎	第 廿 一 期

明治十九年七月三十日卒業
中等師範學科在學二ヶ年

明治廿年三月廿九日卒業
高等師範學科在學三ヶ年

都	野田武治	豐	浦	橫山孫三	吉	敷	大中義輔
全	三谷勇次郎	都	濃	水木要輔	豐	浦	弘中和一
吉	山田正太郎	全	敷	藤井政太郎	熊	毛	德本曉
厚	內田慶二郎	佐	波	河井安馬	全	浦	勝見高祐
				財滿禎藏		坂本菊二	

全上

全上卒業
中等師範學科在學二ヶ年

阿	武熊谷少間	吉	敷	安田又一	豐	浦	安成千代五郎
全	吉村素義	佐	波	宮崎磯兼	佐	波	原田勘六
厚	藤村健一郎	都	濃	宇賀久吉	大	島	木原通平
吉	谷川六之助	全	波	山田虎之助	阿	武	中島芳太
厚	西岡市之進	厚	波	南部龜次郎	大	島	松永久太郎
吉	武谷佐一	吉	敷	村田弘之	美	禰	谷鶴千代
玖	中原爲昌	佐	波	田中卯太郎	厚	狹	能美猶吉

大島。大田嘉太郎
玖珂。谷井磯太郎
美禰。久保養祐

第廿三期卒業生

明治廿二年三月卅一日卒業
尋常師範學科在學三年七ヶ月

吉	敷	前原助四郎	吉	敷	東條三郎	厚	狹	岡本弘
玖	珂	清川兔一	全	波	吉松久之進	美	禰	生駒和佐吉
吉	敷	三分一謙藏	佐	波	世良百藏	赤	間	多田松太郎
阿	武	白土雅之進	厚	狹	山本惠一	玖	珂	豊川鶴三郎
玖	珂	植野慶四郎	豐	浦	藤本晋太郎	熊	毛	山田半平
佐	波	吉村彌平	熊	毛	石川健輔	吉	敷	原田小二郎
熊	毛	河谷茂作	玖	珂	乃美三郎	厚	狹	稻田順之輔
佐	波	吉村直次郎	熊	毛	武田末三郎			
厚	狹	村岡百千代	吉	敷	原田清馬			

第廿四期卒業生

明治廿三年三月十八日卒業
尋常師範學科在學三ヶ年

厚狹。長谷川岩太郎
美禰。藤村箴
阿武。澁谷誠

豐	阿	玖	豐	熊	玖	見	大	玖	厚	玖	豐
浦	武	珂	浦	毛	珂	島	島	珂	狹	珂	浦
松	居	岩	八	尾	中	長	山	戶	河	井	西
村	田	根	田	崎	村	松	本	田	口	下	山
才	泰	興	竹	直	美	友	乙	治	孝	直	靜
知	輔	吉	雄	之	凡	吉	治	三	策	次	雄
吉	都	吉	大	助	玖	吉	郎	大	熊	美	阿
敷	濃	敷	津	禰	珂	敷	熊	津	毛	禰	武
藤	福	△	藤	河	野	杉	國	緒	吉	谷	村
本	谷	田	岡	野	村	山	重	方	原	治	上
幸	新	中	政	春	直	又	音	正	治	家	茂
四	介	太	次	造	吉	八	之	造	作	佐	太
都		郎	郎	厚	佐	吉	進	全	吉	熊	郎
		吉	大	狹	波	敷	都	敷	敷	毛	熊
		敷	津	田	荒	河	濃	岡	秋	波	毛
		松	三	中	瀨	村	温	村	本	有	林
		水	戶	恒	爲	英	品	治	潤	富	馬
		百	保	介	藏	三	虎	助	輔	省	太
		造	佐				之			三	
							助			郎	

第廿八期卒業生

明治廿七年三月廿七日卒業
尋常師範學科在學四夕年

阿	豐	美	大	吉	大	大	大	豐	大	豐	部
武	浦	禰	津	敷	島	浦	津	浦	浦	浦	部
香	遠	井	齊	今	重	福	五	五	毛	毛	部
川	藤	上	藤	井	富	川	島	島	利	利	部
政	五	秀	彦	勇	策	競	新	新	元	元	部
一	郎	三	一	熊	治	全	七	七	正	正	部
美	佐	郎	吉	全	大	全	吉	吉	玖	玖	部
禰	波	太	敷	和	島	島	敷	敷	珂	珂	部
田	吉	太	作	西	泉	泉	田	田	吉	吉	部
中	村	郎	間	幹	兵	兵	中	中	木	木	部
直	關	太	虎	三	治	治	音	音	喜	喜	部
介	一	郎	市	吉	大	大	熊	熊	代	代	部
熊	豐	郎	玖	玖	吉	吉	佐	佐	人	人	部
毛	浦	太	珂	敷	島	島	波	波	都	都	部
泉	林	郎	石	伊	河	河	大	大	井	井	部
源	正	太	田	藤	野	野	田	田	上	上	部
九	介	郎	良	幸	啓	啓	新	新	要	要	部
郎			介	太	助	助	作	作	藏	藏	部
				郎							部

第廿九期卒業生

明治廿八年三月廿五日卒業
尋常師範學科在學四夕年

大島	美禰	大津	玖珂	全
○波多野シゲ	○惠藤フヲ	○近藤マレ	○桑原ヨナ	○河北ヒサ
豊浦	吉敷	阿武	玖珂	吉敷
○渡邊マサ	○山田シヅ	○山根タケ	○河野カツ	○澄田マス
美禰	阿武	大島	美禰	
○山本ユリ	○黒瀬ウメ	○世木アキ	○岩佐ツチ	

第三期
明治廿四年三月十五日卒業
在學三年七ヶ月

玖珂	吉敷	熊毛	美禰	豊浦	大津	佐波
○湯淺リヨ	○天野キヨ	○松岡モト	○阿部スル	○三上トメ	○吉田ミチ	○井上タカ
吉敷	佐波	吉敷	厚狭	全	吉敷	阿武
○有富ムツ	○木原シム	○臼井フミ	○上野モト	○佐々木ハルノ	○岡村テヲ	○藤井オエ
佐波	吉敷	豊浦	吉敷	大津	吉敷	厚狭
○國本ヒデ	○淺原クミ	○平原トキ	○岩本セキ	○光井ウメ	○横見サダ	○井上フサ

第四期
明治廿五年三月十八日卒業
在學三ヶ月

玖珂	佐波	全	吉敷	全	阿武	全	熊毛	阿武
○田島マツヨ	○枝原ウテ	○松澤トミ	○阿曾沼マス	○金子カチ	○木村ヒサ	○小林イツ	○小野島ヤサシ	○厚母トメ
阿武	都濃	豊浦	赤間關	都濃	厚狭	大島	吉敷	阿武
○櫻井マス	○淺田チカ	○村田ユイ	○木下ツチ	○近藤モヨ	○西野ヨチ	○伊藤キヨ	○安富ヒサ	○厚狭
吉敷	大島	美禰	吉敷	全	全	佐波	阿武	阿武
○山川ハナ	○那須シツ	○津村タミ	○堀コトモ	○上田スエ	○田中ハツ	○吉村ハル	○杉山シヅ	○河野キヨ

第五期
明治廿八年三月廿五日卒業
在學三ヶ月

世界日報社
民國二十七年四月四日

第 一 〇 〇 〇 號

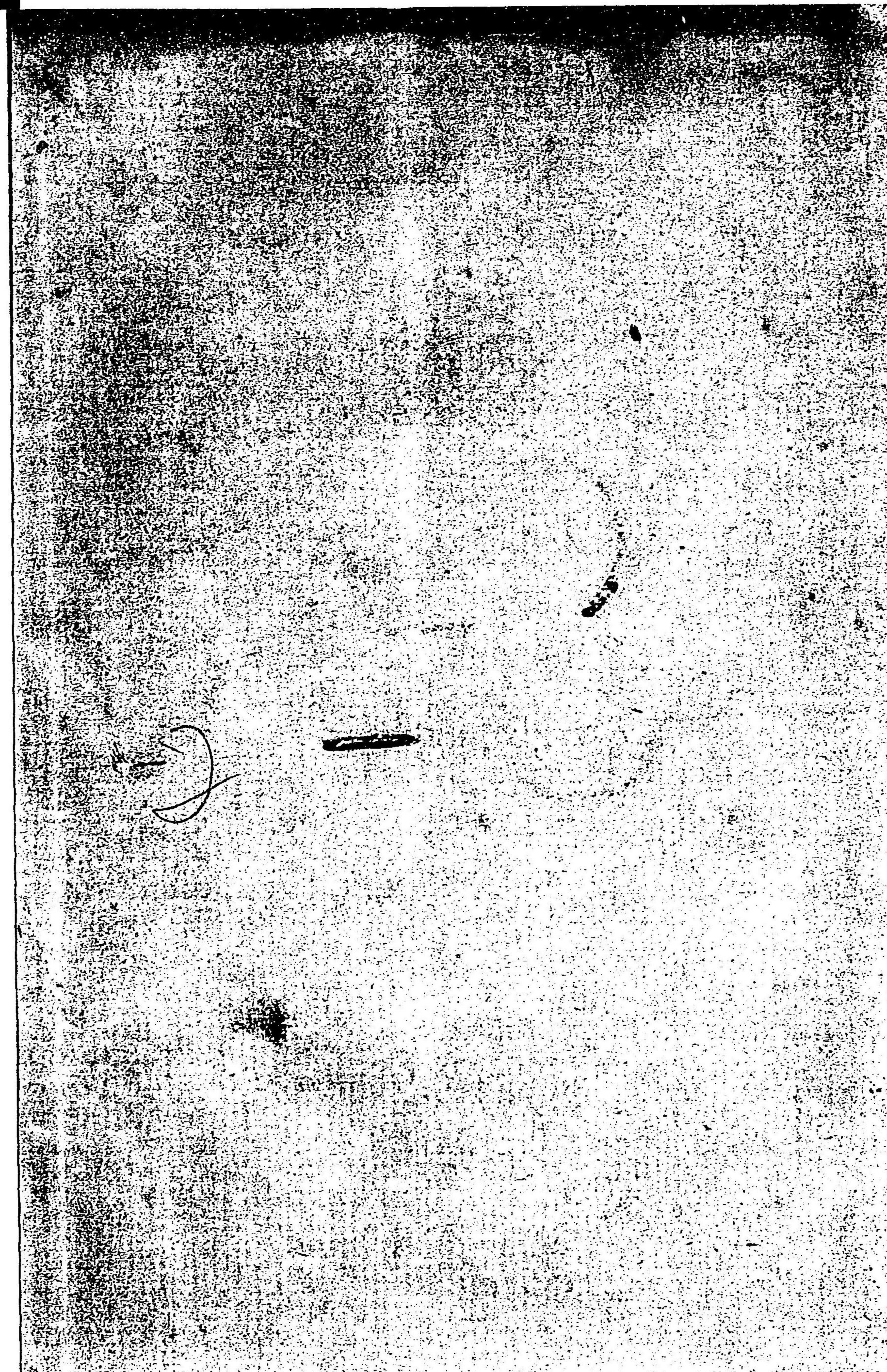
本報地址：上海南京路

電話：二二二二

零售每份五分

廣告費另議

訂閱費另議





特46

641

山口縣尋常師範學校年報

明治28年4月 ~ 29年3月

国立国会図書館