



日本... 國... 旗... 旗... 旗... 旗... 旗... 旗... 旗... 旗... 旗... 旗... 旗... 旗... 旗... 旗... 旗...
 日本... 國... 旗... 旗... 旗... 旗... 旗... 旗... 旗... 旗... 旗... 旗... 旗... 旗... 旗... 旗...
 日本... 國... 旗... 旗... 旗... 旗... 旗... 旗... 旗... 旗... 旗... 旗... 旗... 旗... 旗... 旗...
 日本... 國... 旗... 旗... 旗... 旗... 旗... 旗... 旗... 旗... 旗... 旗... 旗... 旗... 旗... 旗...
 日本... 國... 旗... 旗... 旗... 旗... 旗... 旗... 旗... 旗... 旗... 旗... 旗... 旗... 旗... 旗...
 日本... 國... 旗... 旗... 旗... 旗... 旗... 旗... 旗... 旗... 旗... 旗... 旗... 旗... 旗... 旗...



行かむる者急成り
早蓮(ささぎ)のつぼみは
さか

ついでに
お見せ仕るく
三紀(さんき)の
次(つぎ)の上(うへ)抄(しょう)

返(へ)上の(の)仕(し)り
回(まわ)決(けつ)し
こ水(みづ)の(の)舞(ま)い

何(なに)卒(そつ)し
何(なに)卒(そつ)し
何(なに)卒(そつ)し

何(なに)卒(そつ)し
何(なに)卒(そつ)し
何(なに)卒(そつ)し

何(なに)卒(そつ)し
何(なに)卒(そつ)し
何(なに)卒(そつ)し

何(なに)卒(そつ)し
何(なに)卒(そつ)し
何(なに)卒(そつ)し

何事...
...
...

...

...

...

...

...

...

...

...

...

...

...

...

...

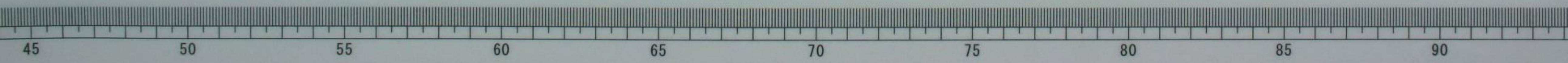
...

不...
...



長谷川一力 紙一丈 一、二目

此の紙は、
 江戸の紙屋
 長谷川一力
 所蔵の紙
 一枚に
 一丈の
 紙に
 一、二
 目

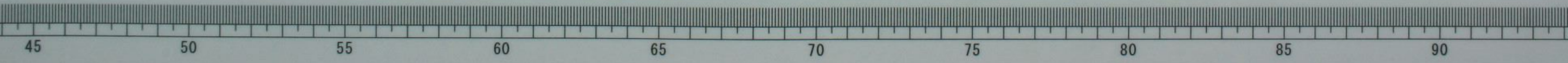


流し... 校の... 中... 求... 命... 月... 書... 別... 己... 子... 女... 主... 病... 来...



皇清宣統元年四月廿四日
撰于

法運勝大如大虎
無少佳
第幾物
件承
年
ま
よ
と
た
直
さ
目
後
許
任
深
一
乃



は二回三
物
物
物

物
物
物

物
物
物

物
物
物

物
物
物

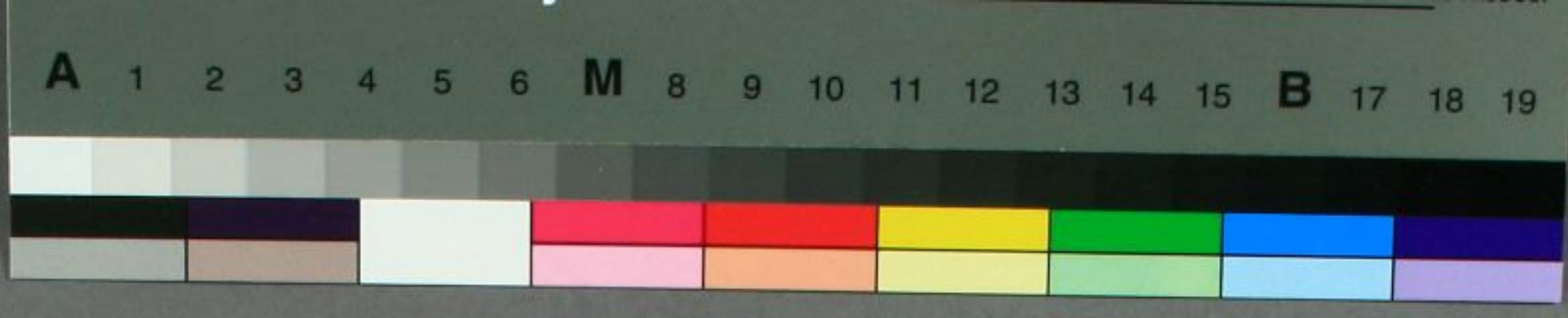
物
物
物

物
物
物

物
物
物

物
物
物

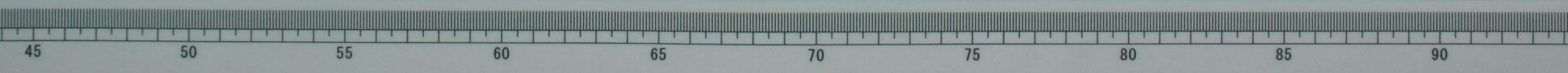
物
物
物



Handwritten Chinese calligraphy in cursive script (草书), consisting of approximately 15 vertical columns of text.

蘇元明十一月初一日

舞中賦



Handwritten Japanese text in cursive style (sōsho), likely a calligraphic work. The text is written on a light-colored paper strip with gold borders. The characters are dense and flowing, characteristic of the cursive script. The text is arranged in a single horizontal line across the page.

と加は...
うか...
うか...
うか...

た...
た...
た...
た...

中...
中...
中...
中...

と...
と...
と...
と...

と...
と...
と...
と...

と...
と...
と...
と...

と...
と...
と...
と...

と...
と...
と...
と...

と...
と...
と...
と...