



あまのこ  
あまのこ

P  
562

特別  
76  
9282  
2







文庫6

雑  
106

又6  
9282  
2

一炭のちり  
 きい<sup>き</sup>又<sup>又</sup>炭<sup>炭</sup>を<sup>を</sup>炯<sup>炯</sup>火<sup>火</sup>一<sup>一</sup>  
 ニ<sup>ニ</sup>四<sup>四</sup>く<sup>く</sup>ぶ<sup>ぶ</sup>が<sup>が</sup>み<sup>み</sup>カ<sup>カ</sup>ウ<sup>ウ</sup>を<sup>を</sup>向<sup>向</sup>ふ<sup>ふ</sup>の<sup>の</sup>ち<sup>ち</sup>  
 へ<sup>へ</sup>入<sup>入</sup>れた<sup>れた</sup>の<sup>の</sup>ち<sup>ち</sup>一<sup>一</sup>羽<sup>羽</sup>を<sup>を</sup>ま<sup>ま</sup>の<sup>の</sup>せ<sup>せ</sup>其<sup>其</sup>  
 つ<sup>つ</sup>ど<sup>ど</sup>火<sup>火</sup>を<sup>を</sup>し<sup>し</sup>と<sup>と</sup>入<sup>入</sup>建<sup>建</sup>た<sup>た</sup>の<sup>の</sup>ち<sup>ち</sup>を<sup>を</sup>そ<sup>そ</sup>  
 り<sup>り</sup>け<sup>け</sup>て<sup>て</sup>金<sup>金</sup>を<sup>を</sup>き<sup>き</sup>ら<sup>ら</sup>の<sup>の</sup>ち<sup>ち</sup>を<sup>を</sup>香<sup>香</sup>合<sup>合</sup>又<sup>又</sup>  
 ち<sup>ち</sup>を<sup>を</sup>く<sup>く</sup>ら<sup>ら</sup>濃<sup>濃</sup>  
 ち<sup>ち</sup>を<sup>を</sup>く<sup>く</sup>ら<sup>ら</sup>濃<sup>濃</sup>



ハハ







わし香人のむらじりしものしりて

香人のむらじりしものしりて

わし香人のむらじりしものしりて

わし香人のむらじりしものしりて

わし香人のむらじりしものしりて

わし香人のむらじりしものしりて

わし香人のむらじりしものしりて

わし香人のむらじりしものしりて

わし香人のむらじりしものしりて

わし香人のむらじりしものしりて

わし香人のむらじりしものしりて

わし香人のむらじりしものしりて

わし香人のむらじりしものしりて

わし香人のむらじりしものしりて

わし香人のむらじりしものしりて

わし香人のむらじりしものしりて

わし香人のむらじりしものしりて

わし香人のむらじりしものしりて

わし香人のむらじりしものしりて

わし香人のむらじりしものしりて

わし香人のむらじりしものしりて

わし香人のむらじりしものしりて

わし香人のむらじりしものしりて



花のしるしと水色(水色)

花

花のしるしと水色(水色)

花のしるしと水色(水色)

花のしるしと水色(水色)

花のしるしと水色(水色)

花のしるしと水色(水色)

花のしるしと水色(水色)

花のしるしと水色(水色)

花のしるしと水色(水色)

花のしるしと水色(水色)

花のしるしと水色(水色)

花のしるしと水色(水色)

花のしるしと水色(水色)

花のしるしと水色(水色)

花のしるしと水色(水色)

花のしるしと水色(水色)

花のしるしと水色(水色)

花のしるしと水色(水色)



その中



茶の  
茶

茶

茶



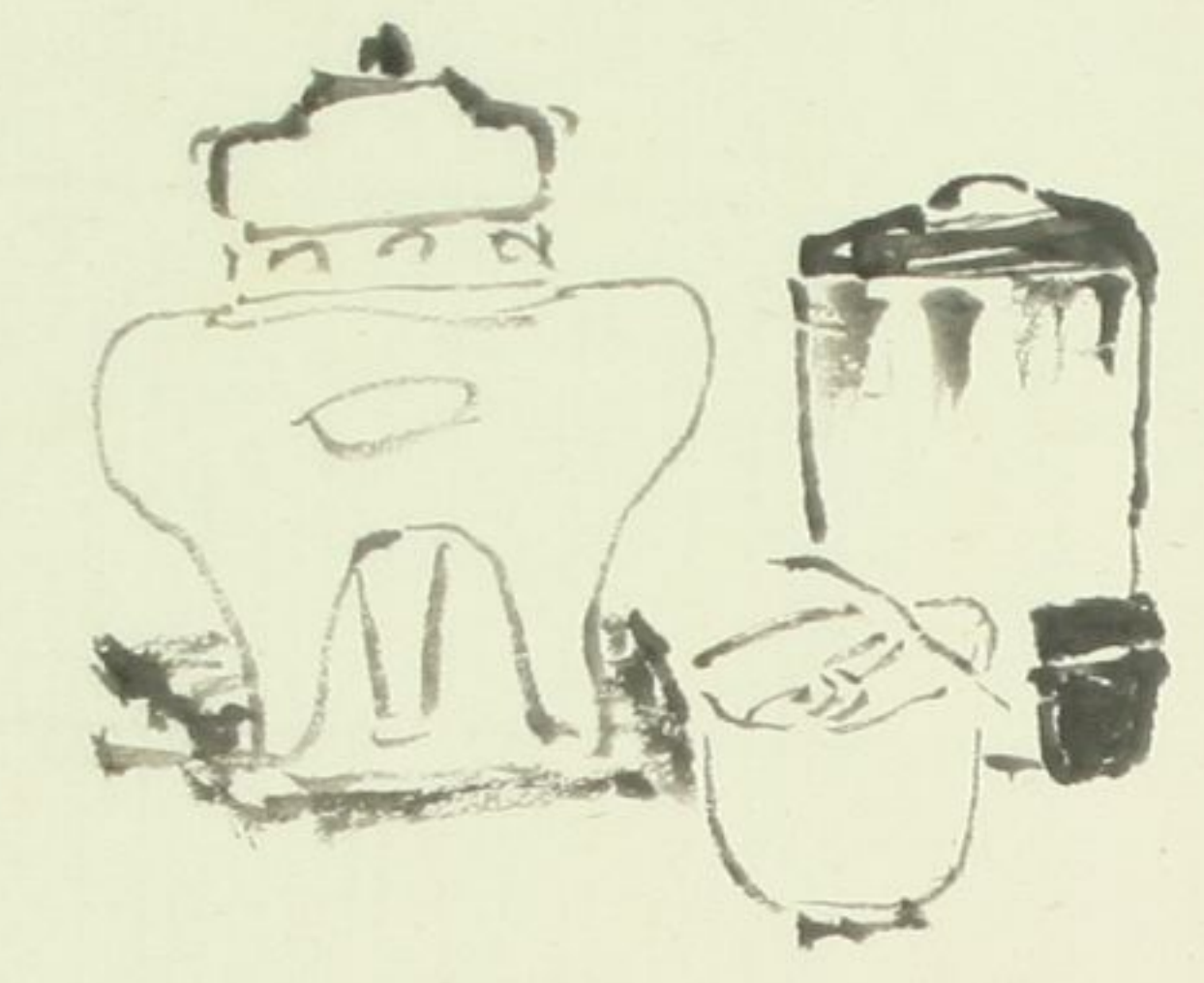
右

茶

茶

茶

茶



茶

茶







Handwritten text in Arabic script, likely a religious or philosophical treatise. The text is written in a cursive style and spans several lines across the page.

Handwritten text in Arabic script, continuing the text from the previous page. It includes several lines of cursive writing, with some words appearing to be in a different script or dialect, possibly indicating a specific context or audience.



Handwritten text in a cursive script, likely a historical document or letter. The text is written in a dark ink on aged paper. It consists of approximately 10 lines of text, starting with a long horizontal stroke that may be a signature or a decorative element. The script is dense and difficult to decipher without a key.

Handwritten text, possibly a signature or a specific name, located at the top of the page.

Handwritten text in a cursive script, continuing from the previous page. It consists of approximately 10 lines of text, written in a similar style to the first page. The text is dense and difficult to decipher without a key.







埃埃も一色の上糸は赤く

白

直水

黒糸

柄打

赤山

紫

法金子の板

切方板の

小者 二ツ羽

手袋

手合の香気よなる

谷丸

厚地

尺七 尺

水

糸



本

平本、中、公、解、各、  
中、次、形、子、あり

葉

陶、意、を、し、の、漢、  
法、を、お、あり

葉

本、法、本、の、本、  
角、今、原、に、あり

葉

本、本、法、の、  
本、本、法、の、

一、  
解、文、也、葉、に、あり

葉

白、骨、一、寸、法、あり

和

本、法、所、  
本、法、所、  
本、法、所、  
本、法、所、



茶器銘

茶具

一 高麗 箱入

一 黑樂 瓶罍 箱入

一 京都仁清流 杉卯榫様編

仁清寺、情共糸、故仁清より

濃茶器

高麗陶器久修履付箱入

一 墨柳雪吹 丸迫作共箱

高麗寺薛画 中棗 時代より

一 涌隆 小棗 新

茶入

茶七

一 淡路燈 菊模原陶小棗

一 紫野舟岡 半休作

共箱 共筒

銘 詩二句

一 竹 作銘不分明

丸卓

一 唐律 名原鶴名地澤作

一 乾山字 弓崎 甲山燈

永未谷常欠花吉化

水差

廣朝朝野同品 切念世長



鉄

並鉄 二把

荒月

短冊筆筒

炭斗

香合

お福 福 甲山渡 花子作 冬冬

火付

宝子

三ツ折 鞆の形

座付 羽帯 礼鳥の形



黄唐銅 燗水

古銅 蓋置

細竹 子々 墨斗 不花 虎 就溪字世 (宗編流) 作

桐板 似二

和布

茶巾

茶筥

宗全好花加出

菓子入 紅海 八重木 前通 尾張名古尾 壺町 春正 共箱



草盛様

洗車鏡之髭髯

五枚

左殿布束白

五枚

杉木盆

澤師糸髭共

五枚

小十并干菓子

短冊掛

裏白

二

利休形

盆 秋蓮

五枚箱入

湯共陳

一床花

音念子揚子

主人花を揚が

り之を揚が

花を揚が

つ

一茶巾寸法

小 布巾全長一尺長

大 布巾全長一尺五寸長



一 松中寸法

中なるは月十九日馬さ日北一目  
色合 紫 黄 赤 靑 緑  
紅ハ十五才以下又廿七才以上之人

一 香合

夏ぬりの冬陶器を水で洗ひ乾かすに注意す

一 炬炭寸法

越前 二寸半  
明炭 五寸 差ハ三寸半  
くが炭 五寸 差ハ七人ト斗  
輪炭 五寸 三寸 差ハ三寸三寸ト  
四方炭 二寸半

一 月三寸炭寸法

胴炭 四寸 差ハ二寸八人ト  
丸炭 五寸 差ハ一寸七人ト  
球打 二寸 差ハ九人ト  
四方炭 二寸

一 手拭 二ドク一尺五寸ト

一 水色手拭 兼 襦巾 二寸 一尺五寸

一 風呂敷を身よりたまた 炬の炭ハ皮より

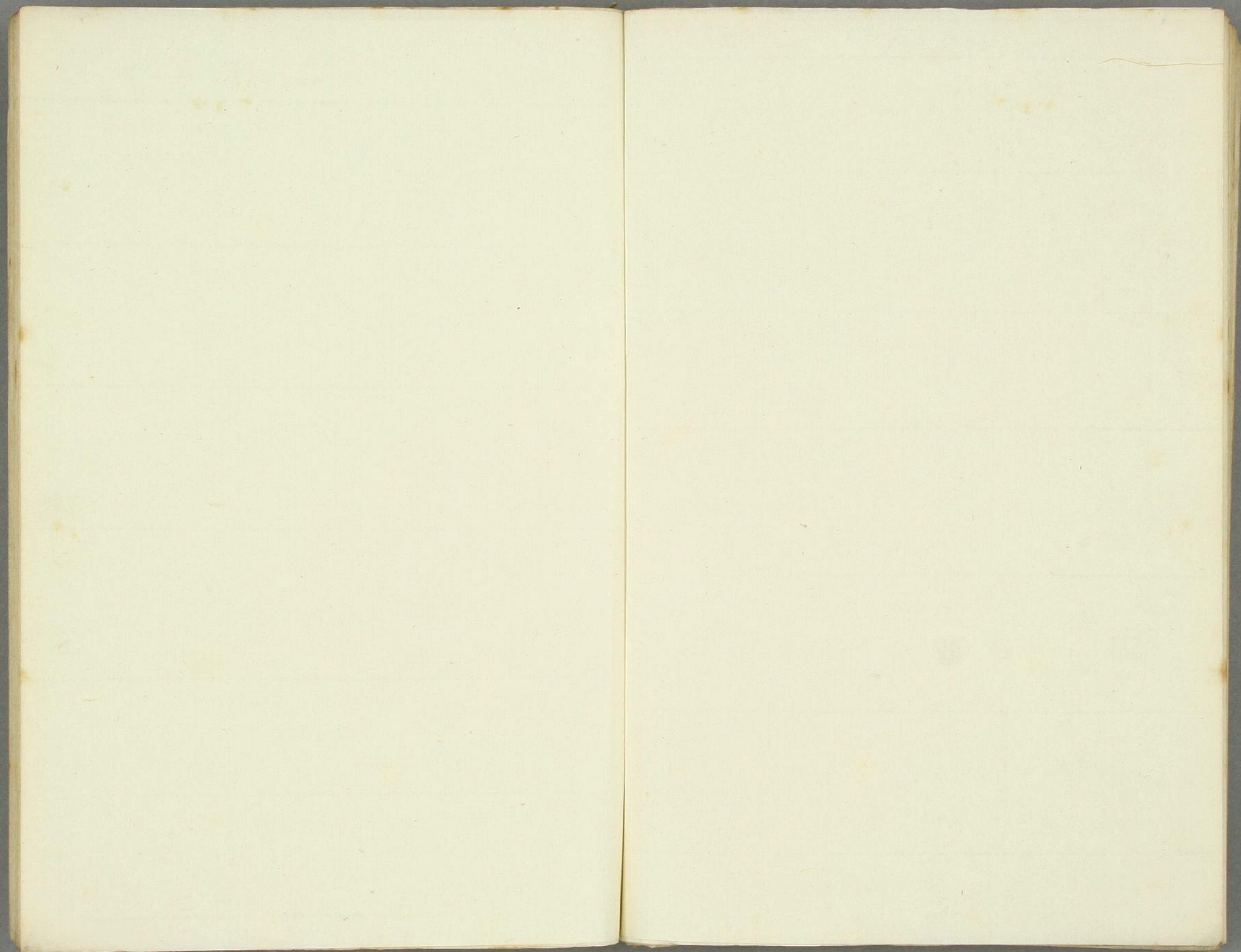
よりたまた 炭は多時 人入の如き

ト











以下全て

白紙



11/10/18  
1810