

天子者妻禮

四十五

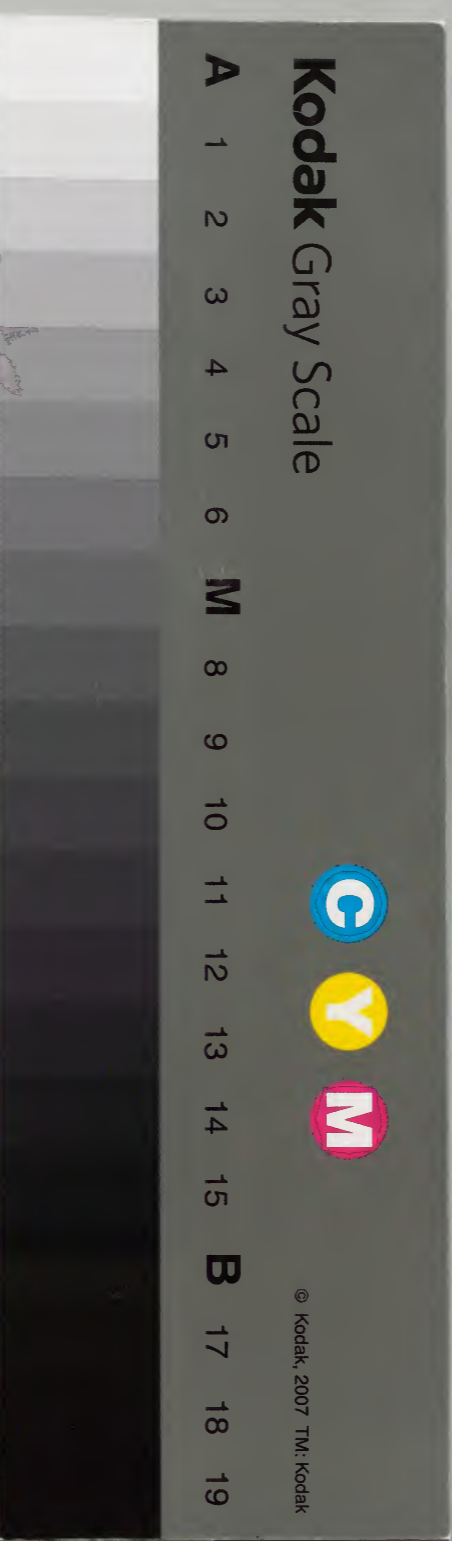
自元祿七年八月十六日
至今八年六月

内閣文庫	
番號	和 35015
冊數	71 (44)
函號	150 53

内閣文庫		和書
三九〇一號	七四冊	類
二五〇函	一三架	

(150)

共七十四



天享吾妻鑑

自二百廿五

卅五

天享吾妻鑑卷二百二十一

天享吾妻鑑卷二百二十一



元祿七年甲戌年八月
十六日今日於御城御能被
見之方二八日光御門主之始之出家ノ



一十七日酒并小平次病氣ニ依テ御旗奉
行役御免則跡後ノ鳥居久太夫ニ被
仰付之

一當月日光御目付代被ノ仰付之
山口孫次郎

一 諏訪安藝守妻手産又

一 大久保隠岐守妻手産又

一 十八日御役督被 仰付ノ輩

御殿御勘定 細田三良右衛門

右 侯野長兵衛跡 内田七兵衛

御勘定組又 内田七兵衛

右 細田三良右衛門代 拓摺善九良

一 十川舟奉行 拓摺善九良

右 御勘定方ヨリ 御林奉行

右 同断 井口治右衛門

右 同断

一 十九日 中川因幡守 湯治ノ御暇

願ノ通被 仰出

一 太田原和泉守 跡備前守 被 仰付之

一 杉山 檢校 跡 東物 檢校 三嶋 夕ニキヤ

文 被 仰付

一 大坂加番代被 仰付 輩

内 夏丹波守代 西尾 隠岐守

堀 式部代 堀 長門守

酒井石見守代 板倉甲斐守

伊丹左京代 渡辺主殿

水野長門守代 赤川紀伊守

一廿日子ノ刻三ノ九八 御成

一廿一日於 間老中列座ニテ申渡

輩

信濃守知行内

新田ノ内五千石 南部主税

同 三千石 同主討

右同道ニテ信濃守登 城

右京太夫芽合力

七百俵 田村主殿

右右京太夫同道ニテ登 山城

内記奉子内記

子五百俵 龜之

右同道ニテ赤对馬守登 城

内近以知行内分知

三千石 海野大學

伊豆守知行内

新田二千石 伊豆守伯父 真田孫七

右同道ニテ高部伊与守登 城

播磨守知行新田ノ内

二千石 青山兵部

右同道ニテ青山丹後守登城

伊賀守合力

五百俵 伊賀守弟 永井刑部

右同道ニテ永井伊賀守登城

一日光御修覆奉行被仰付

川野兵太夫

神原式部太甫領内強雨ニ付高二万石

山口圖書

余損毛ノ

一松平伊賀守領分岩付強雨ニ付三万石

一子石余損毛

一廿二日松平左太夫願ノ通御役御免駿

一府ハ以奉書被仰遣之

一廿三日桂昌院殿来ル廿五日増上寺ハ

一被為成候外廿六日ニ相延

一諏訪安藝守息死去

一廿四日松浦道秀死去是ハ松浦市左衛

一門実父ナリ

一六角越前守如例年三ノ丸為御名代

一伊勢ハ衆足又

一御役多不相應ニ付小普請入被仰付

御目通遠慮ノ輩

三好石見守

東条能登守

舟越左衛門

一御材木改奉行添役ニ被仰付輩

一御勘定ヨリ

一志村長兵衛

徒目付 佐友權兵衛

一 同 夫田部仁右衛門

一松平伊豆守拜領屋敷ハ移從有之

一平野丹波守女六歳死去

一七六日桂昌院殿増上寺ハ御成道筋筋

違御門ヨリ牧野備後守御成門前大久

保加賀守前外櫻田夫ヨリ將軍家御

成之道筋隔御ノ道筋ハ増上守裏門ヨ

リ尸夕コノ下通新ニ橋筋板倉周防守

表門甲府殿前日比谷御門ヤヨリ力

城へ被為進之

一廿七日御能拜見被仰付方

紀伊大納言殿

甲府中納言殿

保科肥後守

御能組

上白髭

權右衛門

三六

左吉

賴政

牧野駿河守

疾九良

右右工門

兼三良

上東北

淨七

市良兵衛

宗全

百万

阿戸豊後守

所之丞

平三良

仁兵衛

上程々乱

喜六

左平太

三良左工門

紀伊殿甲府殿ノ老臣ヲ御城へ召テ

相摸守申渡御能拜見被仰付之

一上意ニ御能過テ御講談被遊間保科肥

後守ハ王拜聞被仰付由十九日

一廿七日高林珍市良役所へ参足

一松平右京亮今日一万石御加増言テ柳

沢出羽守同役。被仰付之

一松平右京亮最初。柳沢出羽守格

テ音信等若老中並ニ可相心得旨被

仰渡 蘇若美 中 立 下 門 内 殿 众

一 廿八日 御役 替ノ 輩 戶川内殿众

御先手 同 外 戸川内殿众

一 御使 番 今日 一 百 五 長谷川 立左工門

一 同 高 林 坊 寺 外 門 酒井主税

一 同 八 崎 藤 藤 井上内近

一 同 同 井上内近 成瀬滝右衛門

一 同 同 井上内近 井上主水

一 同 同 山崎四良左工門

一 同 同 德永手殿

一 後堂和泉守 於 国元 病氣 未付 日比長嶋

一 道仙相 第ニ 依テ 願フ 如ニ 則大學以テ

被為 石和泉守 病氣 御尋テ 則道

一 仙ヲ 被遣 旨被 仰渡 御尋テ 則道

一 見分 御暇ニ 依テ 被下物 御尋テ 則道

白銀十枚 御被官大工 坂本三良兵衛

右ハ 鶴岡伊豆箱根 御尋テ 則道

一 参府 御礼ノ 輩 御尋テ 則道

松平大蔵大輔 松平周防守

内多丹後守

酒井石見守

堀式部

伊丹左京

片桐主膳正

水野長門守

御礼

三嶋掎校

養源院

三嶋掎校

一佳職ノ御礼

一関東惣掎校ニ被

一御役替ノ輩

大坂御城番 松平縫殿

右内及上野今跡

駿河御城番 大岡忠右工門

右松平左太夫跡

御旗奉行 天野弥五右工門

右酒井小平次跡

一在九日井上太左衛門駿府ノ御殿被

仰出

一晦日堀田伊豆守被為付石下総守跡式

一 垂相違十萬石被仰付

一 水野肥前守垂相違被仰付之

一 松平遠江守領分信列ニテ損乞之覺

高五千二百十五石余

右八水内郡ノ内十六ヶ村

高二千六百五十六石余

右八高井郡ノ内二十四ヶ村

合高七千八百七十一石余

右ノ段今日御用番老中ニテ注進下リ

一 井上太五衛門俄ニ今日駿府へ参足ス

九月

一 朔日老中ヨリ申渡ノ品

公儀向諸夏届伺御機嫌等ノ為柳沢出

羽守松平右京亮两所へ一所ニ以連状

可被相届トノ為十リ

一 御役替ノ輩

御廣敷番頭 大守弥三良

御納戸組 近者喜太良

書替役 井出平八良

右御役科二百俵

金御奉行

御細工及リ

大村与右衛門

同

窪嶋市良兵衛

林奉行

御勘定

鳥谷太兵衛

一御暇ノ徒

一 眩服四羽織

遠山和泉守

下 眩服三羽織

土井左門

同

秋山十右衛門

金五枚 眩服三羽織

高力伊与守

一 銀二十枚

井上伊織

一 金五枚 眩服三羽織

徳永備前守

一 参勤ノ御礼

一 眩服二 銀馬代

松平将監

一 初ノ御礼

銀馬代

十右工門惣領

秋山四良

一 束一卷

高野行人方

康徳院

同

宗松院

同

正覚院

入御ノ刻御書院番同界分知拜領ノ御

礼

一 二日紀伊殿先頃御筆ノ物拜領ノ為御

祝茂先中招請有之

一 後堂和泉守於国元病氣ニ付為御尋宥

次奉書ヲ被成下為御礼大學頭登城

一 三日柳沢出羽守ハ被為正成符領物呂

將軍家ヨリ

翺一折

御扱重一組

桂昌院殿ヨリ

御臺所ヨリ

御檜重一組

千代姫君ヨリ

御檜重一組

鶴姫君ヨリ

同

御母公ヨリ

同

御同所ヨリ

御菓子

箱者

一 御内證ニテ符領物

出羽守妻ハ

郡内嶋 五十匹

色羽二重裕 五十

御上下地 五十反

御紋付裕 五十

御書棚 五十

笛 五十

太刀 五十

三番三面箱共 五十

御書物百冊管入 五十

大小鼓 十卷前至八

太鼓 十卷前至八

神乐舞雁帽子 十卷前至八

象癭冠 十卷前至八

昵縹子 二十卷

純子 三十卷

出羽守毒 八

紋羽二重 三十反

母美了本院 八

縹珍 三十卷

十種香 二部屋方へ

縮緬 三ホリ 二十反

御菓子一組 娘 九七三本へ

紬綾 三ホリ 十反

嶋羽 二重 十反

紬綾 子ヲシ 凍入 十反

右京室へ

百豊前室へ

紋茶子 三十反

御巾着 二豊前へ

御印籠 二豊前へ

一献上物ノ品 五十反

御屏凡 一組

色羽二重御紋所物 五十反

杏ノウモ二帯 二百筋

御檜重 一組

御掛香

一出羽守ヨリ

緒緬十ヲシ

五十反

漆帶

三十筋

御菓子

一組

御菓子

同妻ヨリ

紗綾十ヲ十

二十反

女モヨウ

了本院ヨリ

帯

五十筋

縹子

五十筋

御掛香

百妻御菓子

右ノ外出羽守姉奥方ノ母免酒井左衛

門尉右京太夫母此輩ハ紗綾緬五卷

三卷先拜領ス又御菓子等献スル其品

尸リ

一四日米良主膳於在所家来米良権兵衛

同孫九良同勘以此三人家来共ニ男女

都合百八十人日列宮崎郡ノ内穂比卜

之知ハ八月十三日立退依之相良遠江

守ヨリ山城守ハ訴フ

一 廿日御暇被下

銀二十枚賜服

京大佛

養源院

一 六日日光入御名代被仰付

同日日光十七日御名代大友近江守

一 四日若身代

御祭礼奉行

二 戶田彈正

三日若身代

一 水谷主水加友佐渡守被為

論議人 旭部別系 每之依元遠慮御免

旨申渡

一 七日内田右京後室死去是、青山播戶

守妹

一 八日紅葉山御佛詣

一 十日井伊掃部願

一 十一日淺草倉衆米倉六左衛門表對馬

舟八御願

一 米倉六左衛門若黨佐若園右衛門揚

一 屋八被遣右六左衛門若黨政右衛門

卜云者致自害云

岡部丹波守組

六左衛門父年六十三

米倉六左衛門

同、頼母、

右兩人、揚り座敷へ被遣之

一 近後佐父松平義濃守曰り籠舎申付此

一 是八當三月、六左衛門方、勤心

一 依テナリ

一 六左衛門家来宿へ所帰、

一 十日、林惣太史

一 八日、山田弥次

一 諸、

一 子日、

一 火、徳兵衛

一 松、文兵衛

一 外、角兵衛

一 十三日、勘定方曰り、関東見分、被仰

一 付、

一 金、

秋山庄左工門

平岡十左工門

松岡弥太良

中川吉左工門

依田半七

鈴木三良兵衛

多喜次良太史

鈴木安右工門

町野新兵衛

一 十五日 御暇被下

一 御馬 一匹 松平右衛門佐

一 御役 督御加増御礼

銀馬代 大園志右衛門

一 久能ヨリ 参上御礼

箱看 柳原越中守

一 松平加賀守 帰国ノ御礼 使者成瀬内蔵

从ヲ以加賀絹百疋箱看献上之

一 自分ノ御礼

松平加賀守使者

成瀬内蔵

一 撰列 融通圭山一束一卷ニテ 大念佛寺

御礼申上

一 放生會 相濟御礼

御札 永文字 假法眼

一 十六日 佐久间丹波守 赤坂筑地ノ屋敷

御用、付被回石上替地ア夕コノ下圍

部丹波守跡屋敷ヲ被下

一 参勤ノ御礼

松平志广守

一 眩服銀馬代

金三十枚 取服二十 堀田伊豆守

一 御臺様ハ献上

白銀三十枚 堀田伊豆守 同人

一 金二枚 堀田伊豆守 水野肥前守

一 遺物献上

一 御腰物 正宗代金七十五枚

堀田下総守

一 御臺所ハ

右今和哥集 堀田伊豆守 同人

一 婚姻ノ御礼

名川主殿 堀田伊豆守 同人

一 同職ニ 堀田伊豆守 同人

一 廿一日甲府殿御腰物同心頃日三十五

枚ノ折紙付ヲ盗出シ賣ニ出ヌ知ニ本

阿弥方ハ見セニ参ル則本阿弥方ニ留

置甲府殿役人ヲ相知ス則盗人ハ竈
舎

一米良主膳家来立退候米良権兵衛同勘
及同孫九良三十三人ノ方ハ主膳ヨリ
米良内膳ト云フ者ト今一人兩便ニテ
飯参尸ルヤウニ手入ヲ致スニ依テ大
方飯参ノ相談ニ成由在立退取篋百七
十八人ノ内ハ銃炮五六十挺ヲ鎗モ取
持致ノ由

一奈良東大寺竜松院大佛ノ建立廻回ノ

一由竜松院公慶上人上下十七人内同省
七人侍二人中間七人
一省坊何宗ニテモ不吉是湯殿雪隠ハ新
敷致ニ但シ下省ハ不入ト云云
一竜松院着ノ砌迎士共領主ヨリ一人宛
出テ祭足ノ節モ見送りニ出入着以迄
寺社奉行町奉行固鍵奉行見廻リ料理
人相諾ル家老ノ輩ハ翌日ヨリ見舞滞
留中其領主ヨリ使ハ二三度出入在
進物等アリ着候節以迄足滞兩人宛

荷物ノ率領十二人町年寄地下頭百姓
組一駄ニ一人宛馬十疋人夫八十六人
裡入ル此外用心人馬少々付ケル充貨
銀ハ出ルトイハ比取々ヨリ馳走有之
竜松院カコノ者ノ着類ハミクルシク
毎之様ニ仕出ヌ同宿モカコニテモ宿
着ノ取分ハ其辺ノ庄屋等廻番申付道
橋モ取繕也着日祭駕日ハ二汁五菜滯
留中ハ望タルユハ三一汁三菜白木具
同宿ハ常ノ膳部ナリ

一 門番所ニ足狂昏夜勤番夜廻り本堂ニ
ハ幕ヲ張りテ諸カヨイハ其所ノ町人
ノ子共相勤
一 毎日東大寺縁起講談ナリ参詣ノ者凡
奉加ヲ持参ノ人ハ帳ニ付町人ヲ役人
ヲ申付名記ス錢ヲ請取帳ヲ一万名ニ
三十冊宛残ニ置逗留中ハ別テ其城主
ヨリハ杉重ナトヲ送ラル

帳櫃

二棹

士二人

伊東左衛門
奈良負右衛門

弟子輩

知海

淨林

真也

本空

善應

微照

潭電

以上七人

右頃日中国筋豊前ノ小倉中津辺ニテ

廻ル由

一 朽木民部少輔妻死去久

一 廿二日聖堂へ被為成被下物

一 恥服五

一 御掛物詩歌

一 是ハ御前ニテ拜領

一 恥服三

一 桂昌院殿ヨリ

御樽香

白銀五十枚

大學頭八

絁綾五十卷

縮緬十卷

七三郎八

御香包

一 今日御講釈御八ヤニ御仕舞等有之

一 松平隈岐守ハ以奉書西ノ御九御普請

御手傳被 仰付

一 戸田采女正大守御門番被 仰付之

一 廿三日日光御門主日光ヨリ御帰府

一 廿四日御目付松平左太夫母死去ス

一 廿五日久能ハ御暇被下

榊原越中守

一 廿六日松平縫殿次三子兩拜借金被

仰付之

一 大冨忠右衛門御取替上ニテ二百兩被

仰付之

一 桐ノ間番松野六郎兵衛西ノ九御留守

居被 仰付之

一 浅草磔場ニ於テ新羅セラル者

一 於 斬 罪 米 倉 六 左 衛 門

六左工門実父 同 半左衛門

一 切 腹 頼 母

一 七 七 日 去 ル コ 口 大 坂 ノ 辺 二 土 賣 長

一 兵 衛 卜 去 者 兄 弟 三 人 親 二 至 孝 ノ 段 加

一 大 和 守 是 夕 聞 及 夕 賜 物 等 有 之

一 三 浦 監 物 妻 男 子 平 産

一 柘 植 傳 兵 衛 當 十 九 日 二 支 配 所 二 夕 死

一 去 不 井 伊 伯 香 守 嫡 子 万 子 代 元 服 二 夕 兵 部

十 改 二

一 七 八 日 御 暇 二 依 夕

一 恥 服 五 羽 織 酒 井 石 見 守

一 半 年 代 リ 御 暇 板 倉 頼 母

一 堀 式 部

一 伊 丹 左 京

一 大 坂 御 目 付 代 御 礼 神 原 伊 織

一 德 山 権 十 郎

一二條御殿奉行参上御礼

箱者

杉岡喜左衛門

一廿九日今日御上使由良信濃守ヲ以テ

當月ノ御祈禱料例年ノ通被遣之

一

一

一

一

一

天享吾妻鑑卷二百二十二

元禄七甲戌年十月

一朔日例月之御礼有之

一山名伊豆守願ノ通主祝養子ニ被仰

一付之

一入院ノ御礼

二束一卷

八幡

豊藏坊

一二日金地院ハ被為成被下物之品

銀百枚

三種二荷

御硯箱

御仕舞有之次、碧岩之間答被仰付

惣出家ハ

白銀等被下之

御加増二百名有之

一三日京都今宮社從 桂昌院殿御再真

一二月去月十五日迁宮有之

一同十ノ社 將軍家ヨリ御建立有

之

一五日昨日ノ夜本取二ツ目相生町萱

屋九良兵衛店ノ内源之丞酒屋孫市ノ

一之者兩人傳馬町親方ハ用有之ニ付罷

一越久留守ノ内夜討入手代手疵五ノ所

一 下男二人手疵二ノ取三ノ所其上雜物

一 金銀等盜十儿ニ依テ奉行所ハ訴之依

一 之食免ノ上西隣手錠ニテ田町不殘家

一 十力ニ有之

一 右ノ者ノ内松平壹岐守火消ニ被差置

一 二付テ壹岐守ヨリ食免有之

一 江戸中ニ金莫銀莫取持致スノ輩莫數

委細書付可差出人夏十リ
 一六日植村出羽守妻平産不
 一七日浅草御藏衆鈴木内藏米倉六左衛
 衛同役コトニハ親類タルニ依テ御役
 被召放ヒツソク被仰付
 一内及上野及跡式毒相違式部へ被仰
 付
 一市ヶ谷御門番内及筑後守へ被仰付
 一八日花房豊之助下屋敷ニテ犬ノ腰ヲ
 股差ノサヤクルニ夕ニ久処ニ大疵

付テ損スルニ依テ右ノ中間傳馬町竈
 舎ニ被仰付依之昨朝豊之助松平彈
 正ハ呼セテ御目見遠慮可仕旨申渡
 一十日織田伊豆守於在所去月十九日
 家老田中五良兵衛ト云者知行六百石
 取罷有テ伊豆守是テ討ニテテ夫曰
 リ次ノ間へ出テ同役知行千五百石ト
 ル生駒三良左衛門ト云者是又五郎兵
 衛一身ノ者タルニ依テ罷出ヨト申遣

十一ノ八ノ三ノ良左衛門此爰ヲ合点ノ病
氣十餘ニテ出寸ルニ付物以一人大目
付一人兩人討手ニテ馳向レ彼兩人終
ニ仕留ム三郎左衛門ハ男子二人三
歳ニ歳タルニ依テ同ク差殺又三郎左
衛門弟一人五良兵衛弟一人此兩人モ
切腹被申付依之届ノ夕メ小川小左衛
門ト云馬廻リヲ差上セリ
一十一日真御諾御免ノ輩ニテ松平阿波守

一昨日ノ昏時ニ淺草並木町ニ罷有横
田慶四郎ト云浪人年三十六三十九如
ニ相店ノ者ヲ切殺シ其身ハ大小帯ニ
取コモルニ依テ家主五人組番所ハ訴
ニ付捕手ヲ遣ヌ
一ノ手 中嶋武
二ノ手 和田源太左衛門

佐家武太史

檢使 与力 満田佐兵衛

一ノ手 川口振洋守組 中嶋六左衛門

二ノ手 三田忠兵衛

三田忠兵衛

滋野忠左衛門

一 野間入瓦去又

一 十二日石捕ル横田彦四郎切腹ス右ハ

此者以前内及出羽守ニ勢ムルナリ

覚

生類之義前々被入仰渡候通當分之

一 申付旨被仰渡之

一 十三日高木大内記不届ノ義依有之由

納言侍從ノ被召上之

一 松木前内府七十御賀去月廿九日

禁裏ヨリ被仰付之

一 十四日松平周防守家来阿部又八郎ト

云者男女二人惣領友之進十一歳二男

虎之今九歳兩人兼テヨリ手前能射
付在所ニテ打掛ニテ矢数ケイコ致サ
スルニ通矢多有之ニ依テ京都ハ罷上
リ矢数仕ルヤウニ被申付西人片ニ若
輩故西親同道ニテ上京ニ矢数射サス
ル如ニ一日ニ惣領ニ三千射通り矢九
分九重次男通矢八分依之周防守京都
ヨリ江戸ハ呼寄候右ノ子共西親召ツ
レ下向ヌ又浅草三十三間堂ニテ矢数
ヲ仕ル如ニ通矢西人共ニ京都ノ通り

仕ル矢師等モ京都ヨリ附添下向ヌ二
男ハ母ヲ放レヌ
一十五日駿府加番帰御礼
羽織三銀馬代 三宅出羽守
押掛十銀馬代 赤多頼母
花毛七ニ銀馬代 能勢治左衛門
一同所在番帰リ御礼
蠟燭二箱銀馬代 戸田对馬守
箱者 組从 本多主殿
一初テ御目見

一 銀馬代 能勢惣十郎

一 十六日 繼目ノ御礼

一 取服二金五枚 内 后式部少輔

一 遺物 献上

一 来目 光刀代金三十枚

内 后上野介

一 松平陸奥守 以使者 献上ノ品

一 葉茶箱入

一 子篋 簞卷二十本

一 長尉計

一 京極伊織妻死去

一 十七日 日光御目付代 被慶仰付

井上主水

一 十八日 参府ノ御礼

一 警尾三十尻 唐皮三枚

松平志广守

一 取服三銀馬代 九鬼大隅守

一 三崎奉行

根来五左衛門

天野勘左衛門

一十九日護国寺へ御加増三百名被仰

付御筆ノ大文字ヲ持領又

孝艱孝心是
仙身也

右ノ通三ノ御書判有之

一廿二日役所へ御暇ノ輩

金五枚取取服三羽織 松平伊豆守

一廿取服四羽織 岡部駿河守

一廿五日御暇

一十取服二白銀十枚 八幡山 豊藏坊

一廿九日御講釈被 仰出輩

甲府殿

紀伊殿

尾張殿

水戸殿

松平撰津守

松平出雲守

保科肥後守

松平播磨守

松平豊後守

松平大學頭

右ノ中御講叙相濟以後御能御取望
二付

御能組

紀伊大納言殿

野々宮

推右衛門

市良兵衛
長右衛門

庄太史

甲府中納言殿

芦荈

新之丞

清六

又六

水戸中納言殿

葵上

源七

平三良
新九良

志三良
左吉

右畢テ唐織等持領有之御仕舞毛被
遊登城ノ方々へ拜見被仰付
晦日迄後伊右衛門中真三被仰付

十一月

朔日如例御礼有之

二日松浦壹岐守免病氣侵免御免十日

儿

三日伊東民部真御奉公御免

四日上秋彈正大弼嫡子勝喜手次卜改

五日内差勝之介死去

六日松平安藝守抱役者庄田權之介御

廊下番三被召出

七日織田伊豆守於在所乱心去儿朔日

先去

一 八日佐久間丹後守役所へ祭足
 一 太田帶刀子長十郎死去
 一 山王觀理院隱居被 仰付芝神明金剛
 一 院後住 二被 仰付
 一 十一日辻忠三郎於二年去儿二日 二病
 一 死
 一 十二日御金奉行被 仰付下谷長者町
 一 三 御屋敷被下輩
 一 大村与右衛門
 一 久保嶋新右衛門

一 十三日町醫被 召出輩

一 中村玄悦
 一 木村春古
 一 吉田一菴
 一 木村養雲
 一 小嶋昌怡
 一 浅井久澤
 一 小森西論
 一 外科 石川良順
 一 十五日御加増ノ輩

一 二百俵 酒井右京組ヨリ 小笠原源六

一 右御臺所御用人

一 二百俵 御納戸組ヨリ 堀 又兵衛

一 右御母公御用人

一 百俵 山本七良兵衛組ヨリ 武嶋左平太

一 右鶴姬君御用人

一 二百俵 本林宗吉 河野善右衛門

一 右御母公御家老

一 二百俵 本林宗吉 栗原善兵衛

一 右御臺所附所

一 今度被 秋元但馬守儒者 石出董

一 昌平坂学从 杉浦彦五郎

一 昌平坂学从 中村新兵衛

一 御役替被 奥御祐筆ヨリ 仰付董

一 表御祐筆 奥御祐筆ヨリ 渡辺七良兵衛

一 真御祐筆 表御祐筆ヨリ 井出源左衛門

一 京都今宮 今宮神主 桂昌院殿御願 依テ社

一 領百石被 今宮神主 仰付 御礼

一 佐々木内通

一 六角越前守女近友伊左衛門 縁組被

一 仰付之
 一 酒井小平次死去
 一 井伊伯香守願ノ通路ノ兵部ハ被
 一 付
 一 十六日佐野内藏人上ノ屋敷桐ノ間番
 一 又吉田小右衛門特願又
 一 永井伊賀守守社奉行ニ被
 一 十七日猪飼五良太史死去又
 一 十八日上杉喜平次初テ
 一 仰付
 一 仰目見被

一 柳沢出羽守男子出生又
 一 家督ノ御礼
 一 取服三金十枚 井伊兵部少輔
 一 御臺所ハ
 一 白銀十枚 同人ヨリ
 一 隱居ノ御礼
 一 取服三銀馬代
 一 御腰物ニ備前祐定代二十五枚
 一 御臺所ハ
 一 井伊伯香守

檢遺 為秀筆

同人ヨリ

一井伊兵部家元 御目見

一銀馬代 小野七郎左衛門

一信濃舟場子初 御礼 松下数馬

一住職 御礼 溝口久太郎

一東一卷 山王別當 觀理院 清光

一上野初 凌雲院

一参上人 御礼

箱者

高林 珍一郎

一御同 中川 半三郎

一未廣二本 觀世 太夫

一稻葉伊賀守下野守 改

一金莫銀莫所持候者放度 有之

一沢ノ遊行寺泉水へ放之可申放之申者

一於有之ハ其段申上候様 御渡

一林又右衛門去儿十四日柳沢出羽守へ

一御願ノ如川越へ被遣右又右衛門屋敷

松平伊豆守一御預十廿儿

一十九日御役科二百俵被下輩

本多彦右衛門

井出平八郎

一二條御鉄炮奉行三津田二左衛門組

一少富田平左衛門之被仰付是ハ隠岐

五良太夫跡十リ

一常々療治情出スニ依テ御番御免ノ輩

河野松菴

守山定元

村山自伯

一御番醫者ニ被仰付輩

服部了伯

坂實菴

峯壽明院

岡本玄備

津怪意三下

天野良順

一療治情ヲ出スニ依テ小普請御免ノ輩

須田玄貞

吉田長運

佐田玉川

小嶋三科

高嶋友菴

吉益春菴

馬醫 末嶋半左衛門

一 廿一日御納戸ヨリ御小姓ニ被_レ御付

一 輦 櫻井市右衛門

一 伏屋主馬

一 御次番ニ被_レ御付輦

一 新庄土佐守妻死去ス 伊達庄左衛門

一 松村半左衛門妻死去 水野清十郎伯母 田中左平太

一 廿三日堀田伊豆守家来毎足人足埜中

一 間ニ至ルマテ百五十人暇出不_レ衣下総

一 身時代ニ相勤ル輦ハ在付ノ有之マテ

一 三人扶持宛妻子有之輦ハ四人扶持宛

一 居屋敷波谷ノ屋敷ニ有リテ心次

一 居屋敷波谷ノ屋敷ニ有リテ心次

一 居屋敷波谷ノ屋敷ニ有リテ心次

弟三罷有身王力七申様下ノ復也

一七八日参府ノ御礼

蠟燭三百枝 松平肥前守

箱者 山岡对馬守

味小左衛門

右衛門

右郡又右衛門

一家督ノ御礼

宗次郎

一御役替ノ輩

御奏者 松平志广守

同 松平美作守

御先手 松野六郎兵衛

一御暇ノ輩

金五枚 松平玄蕃

同 久留嶋出雲守

一初ノ御礼

銀馬代 松平金三郎

一本庄平七郎女 松平伊勢守 嫡登之身

一婚姻ノ

一 十九日松平上野今女遠山内膳へ婚禮

一 松平駿河守妻女子ヲ産ス

一 松平縫殿以大坂へ引渡伊沢吉兵衛へ

一 被仰付

十二月

一 朔日如例御礼アリ

一 三日御腰物番ニ被仰付革

一 植村土佐守組ヨリ大久保源太左衛門

一本多彈正少弼組ヨリ渡辺友之介

一 池田帶刀組ヨリ三浦十右衛門

一 津田三左衛門組ヨリ石川及七

一 米倉六郎左衛門組ヨリ土屋雲四郎

一 杉田五左衛門組ヨリ矢頭權太夫

一 諏訪五郎左衛門組ヨリ久保寺小左衛門

一 五日御服ノ革

一 金十枚取服五松平縫殿

一 金三枚取服三羽織伊沢吉兵衛

一 駿府へ大困忠左衛門

一 六日老中若老中

一 上意之趣申渡ノ品

一 火ノ元ノ免隨分念ノ入可申付候尤
一 支配ノ者ハ可申渡者也

一 七日参府ノ御礼

一 御鷹ノ鶴 本院御所ハ被為進 水戸宰相殿

一 八日願ニ付 免御免ノ輩

一 鳥居久太夫

一 山岡对馬守

一 九日鍋嶋振津守願ノ通 笏熊之助養子

一 被 仰付

一 十日跡目被 仰付輩

一 右衛門養子 生駒主殿

一 小平次息 酒井主祝

一 五郎太夫子 猪飼五右衛門

一 源五衛門子 嶋吉三郎

一 御徒双又右衛門子 松井内記

一 御小納戸共太夫子 伊庭長十郎

一 久右衛門子 服部久五郎

一 同 九郎

一十一日御弓奉行ニ望原平八郎被仰

付三枝能登守組ヨリ

一安後对馬守参府ノ御礼申上ル

一十二日初テ御目見

越前守子 織田带刀

一十三日御真醫師法眼ニ被仰付

森 専益

東 宗雲

曾谷長順

佐田玉琢

堀 一甫

一十四日御清ノ免前々ヨリ念入ル様ニ

被 仰渡

一十五日月次之御礼無之

一半年代ノ御礼

酒井下野守

内田出羽守

井上筑後守

阿部伊与守

保科兵部

一十一日 御方奉行 伊丹左京

一十二日 御方奉行 堀崎式部

一十三日 御方奉行 福原内通

一十四日 御方奉行 芦野左近

一十五日 御方奉行 中嶋与三郎

一十六日 御方奉行 柳沢出羽守

一十七日 御方奉行 松平右京亮

一十八日 御方奉行 麻布今井谷浅野土佐守屋敷表長屋八

一十九日 御方奉行 間程焼失

天享昔妻鑑卷之二百二十三

一 元禄八丁亥年

二月

一同朔日 毛利右京大夫元服又同重

一同二日 山门角之允役免御免

一同三日 久留嶋出雲守妻去儿十七日

於京都死去

一同四日 御役免被 仰付葦

御側小姓 御番衆ヨリ 曾我権兵衛

御小納戸 御小姓組ヨリ 中嶋助六

御小納戸

御書院畜ヨリ

伏見新助

桐之間

御小姓組ヨリ

小宮山庄九郎

御小納戸

御普請ヨリ

星合伊左衛門

一同五日織田伊豆守家老ヲ手討ニイタシ

其身毛自害仕ル段不宣思召ニ依テハ

一千石ノ余被為召上二万石ハ惣領壹岐

守正被下之壹岐守夏加藤右京同道ニ

テ登城

一御役替被下仰付輩

御側奉仕者ニ北条安房守

大目付

嶋田大和守

一同百人組

近着廣九郎

火消

神保主膳

同

井上頼母

荒井奉行百石ノ松手羊左衛門

御先手

松平左太夫

同山ノ竹中彦八郎

一丹羽五左衛門五百石御加増ニテ長崎

一奉行被仰付

一来ル十日柳沢出羽守ハ御成之旨被

一仰出 木 山 寺 住 持 仰 付 輩

一同六日 後住被 仰付輩

其 凡 生 之 常 福 寺 八 滝 山 ノ 大 善 寺 寺 住 持

滝山ノ大善寺八増上寺一福

右増上寺八被 仰付

一於 聖 堂 擇 蒙 有 之 御 回

赤井五郎作

大嶋雲八

一同參詣之輩

松平播磨守

松平大學次

松平監物

溝口信濃守

溝口伯耆守

毛利甲斐守

毛利飛彈守

南部信濃守

南部隼人正

南部遠江守

周部義濃守

田部内膳正

松平宗女正

佐竹壹岐守

佐竹求馬

松平長門守

伊東駿河守

黒田伊弉守

保科兵部少輔

水野美作守

水野豊前守

本多泷路守

織田右京

稻葉駿河守

石野八兵衛

鎧嶋内匠

右畢而囉子

親世 老松

保生 羽衣

政之丞 竜田

芦外

六人

市良兵衛

清六

市良兵衛

三人

三良左工門

忠三良

尤吉

庄兵衛

三良右工門

左兵衛

尤吉

忠三郎

祝言

三助
新九郎

龙吉
志二郎

一山口修理亮惣領九門押籠十三ク

一同七日 木桐之間御番木原七郎兵衛御

次番被仰付

一同八日 增火消被仰付

丹羽若狭守 南部信濃守

松平周防守 秋田信濃守

稻葉能登守 田部美濃守

脇坂淡路守 大村因幡守

水野美作守 井伊兵部忠補

安後對馬守夫不...

一同九日 今度参向之公家兵被仰付

勅使 黑田伊勢守

木院使 堀新左京亮

仙洞使 市橋下総守

仁和寺 溝口信濃守

一堀田伊豆守息織部死去

一殿中江被為石火事之節早速罷出情入

清之可申旨加賀守傳達スル輩

田部数馬 大久保庄兵衛

一 後沢九太夫御次番被仰付

一 日本橋工建札

一 當五月廿六日於麻布主有之犬

一 何者カ首脇ヲ切付

一 同廿七日イサラニ通道ニ毛色黒キ

一 犬ヲ切殺シ有之

右ニ疋之犬切シ者存候ハ何者ニヨ

ラス早速可申出候夕トハ同類ニテモ

其科ヲユルニ為廉美黄金二十枚被下

置尤末ニ夕ヲ不致様ニ可申付者也

右之通札立郎黄金モ裁リ有之

一 同十一日 紀伊大納言殿江上使戶

一 田山城守ヲ以テ金子二万両被進之

一 御同人江以上使采倉丹後守御小夜

一 物并槍重被進之是ハ去ル八日御類火

一 付テ也

一 奉書持参之御徒ハ各出ス品

一 白銀二枚宛 水野義作守

一 金五百匹宛 岡部義濃守

一 同三百匹宛 秋田信濃守

金三百疋宛

松平周防守

銀一枚鱗五宛

南部信濃守

銀一枚宛

丹羽若狹守

同 脇坂淡路守

一安及与十郎當月所用番之處所用被

仰付為代佐久間小左衛門勘定

一惣人数九百人又者共

内騎馬二十拾九騎 水野義作守

一惣人数六百余人余

内騎馬二十拾五騎 丹羽若狹守

一惣人数六百余人余

内騎馬二十拾七騎 南部信濃守

一惣人数三百五十人余

内騎馬拾七騎 秋田信濃守

一惣人数四百余人余

内騎馬拾三騎 脇坂淡路守

右者今度増火消人数之覺也

一同十三日 松平遠江守嫡子 致度旨

願相叶今朝大久保加賀守宅 于被

仰渡

一 小出縫殿同内託被為召小出播广守跡
式久千代工被入仰付

一 同十四日 伊達宮内少輔願之通於在

所隱居被 仰付

一 御役替被 仰付

一 關東御代官

一 同

一 御勘定組頭

一 町守、御觸之次第

今度火事、付材木繩竹事之外高直

中根大陽守組御藏取リ

外山小作

御勘定取リ

岡田庄太史

細井助九郎

之後相聞候間直段不相應、仕間敷

候其外諸色、高直、商買仕間

布候若此起相肖直段不相應、商買

致候ハ、急度可被 仰付事

一端、ハ、大頃日見、候間弭念

入養育可仕事

右之通町中工不殘可相觸事

一 今朝柳沢出羽守出生之女死去

一 同十五日 今日諸御礼相濟遠国寺社

御礼等有之

一病後之御礼

一箱者代今御禮物松平大藏太補

一初之御礼 志願卷出細川子一節

一参府之御礼

一吉口以下拾枚 長崎町年寄

一縮緬 三十卷 後藤庄丸門

一筆 五十對 小法師石見

一同十六日 二條大納言七歳被為成

從將軍家御名乘字被進之吉之二字

御自筆三之被進之對不味感之外

真御太刀 備前長光代金

二十五枚

白銀 百枚

右二條大納言殿 江

小袖十 二荷三種

右女二之官 江

黃金十枚一荷二種

右女五之官 江

白銀五十枚一荷二種

右之吉吉良上野从八被仰付則十笠

原佐渡守同道七リ

一大坂御目白祭足之輩

久永源兵衛

永田祐九工門

一同十八日始行御目見

銀馬代六角主殿

一繼目之御礼

金三枚生駒主殿

一半年代御暇

酒井河内守松平伊豆守

内及丹後守石川義作守

山口修理亮

一御役替被仰付輩

御留守居

御持筒

一稻葉庄左衛門夏病氣二付願之通役差

御免

一同十九日新規火消被仰付輩

坪内惣兵衛松平甲斐守

内及甚立郎関平伊織

戸田十良左門

一同廿日 火之番被 仰付輩

西之御九 松平周防守

右酒井河内守代

紅葉山西御佛殿阿部伊与守輩

右山口修理亮代

一同廿一日 松平右京太夫亭江可被為

成旨被 仰出

一御役替被 仰付輩

中根大隅守代

大御番頭

阿部志摩守

同 岡部教馬

御廊下番及

御目付ヨリ

高尾治左門

同

御腰物奉行ヨリ 年禮 御左門

盜賊改

御先手ヨリ

鈴木三郎四郎

桐之間御番

御目付ヨリ

溝口源左門

御小姓組及

駒井右京跡

中山利左門

御納戸組及

御納戸ヨリ

武部七九郎

一同廿二日 屋敷御用地 被召上輩

松平左京太夫 松平安藝守

青山下野守

一同廿三日 神田橋之外石川四良左門

上ノ屋布金田能登守拜領又今日引渡
海右ハ小笠原遠江守預リ

一太田振津守妻男子平産ス

一同古四日見馴ナル真鳥シ等申之救其外替リ

夕ル生類取申間敷候死ニ候テ有之ニ

於テハ其取ニ埋置可申勿論高買ニモ

仕間布候其上ニテ右ノ誤支配々々ハ

早速可申候右之通被仰出

一同古五日甲府殿御三家方登城ニ

テ易之御講釈被遊テ後御囃子番組

御 養老

御 東北 狂言舞

紀伊殿 西行櫻 水戸殿 寢覚

甲府殿 加茂 田村 切テ保科肥後守

御 放下僧 花月 阿部豊後守

御 野守

御 海士 竹生嶋 保科肥後守

御 芦外 阿部豊後守

御 熊坂

御 狸々 千秋永



一同廿六日 漸江抗列十二月四日ヨリ
出火同八日迄五日之間ニ家数五万軒

燒夫之旨長崎ヨリ注進

溜池ノ臺御用地ニ被召上輩

御役屋敷 石尾七兵衛

坪内惣兵衛

御成橋外ノ明地 関林伊織

本取ノ牛嶋 戸田十郎左門

麻布濱町 松平豊前守

一日本橋ニテナラシ物

主殺

右者湯嶋六町目ニ去年木村仁九工内

ヲ切殺シ重罪タルニヨリ磔ニ行者也

一越前凡圃之城請取被仰付輩

土井甲斐守

直ニ在番被仰付分部隼人守

一今朝来月六日上野江可被為成之旨

被仰出

一同廿七日 本多忠弾守家来廣瀬六良

尤衛門ト云者加列ヨリ被尋生今日評

一定取工被召出御談議有之今一人ノ請木

一村佐五右衛門ハ未出ス

一同廿八日御役免被_{固部教馬蹄}仰付輩

一定火消_{酒井伊勢守}

御先手_{黒川与兵衛}

御目付_{水谷弥之助}

一桂昌院様浅草覺玉院江被為入

一上使阿部豊後守ヲ以テ松平_{アタリハ能前守ト}山口孫二郎

一因元江之御暇被_{仰出之}

一二条江御暇之輩

池田帯刀_{阿部志广守}

_{組中共ニ}

一桂昌院様浅草覺玉院江被為入

一同廿八日阿蘭陀人御礼献上之品

枝サニヨシニ_{三本}

琥珀結メ_{三十五}

白大羅紗_{一反}

黒大羅紗_同

猩々緋_同

一定取工被召出御談話有之今一人ノ木

一村佐五右衛門ハ未出ス

一同廿八日御役免被仰付輩

一定火消固部教馬蹄酒井伊勢守

御先手黒川与兵衛

御目付水谷弥之助

一長川五九工門

山口孫二郎

一上使阿部豊後守ヲ以テ前守

因元江之御暇被仰出之

一二条江御暇之輩

池田帯刀阿部志广守

組中共二

一桂昌院様浅草覺玉院江被為入

一同廿八日阿蘭陀人御礼献上之品

枝廿二コ三本

琥珀緋メ三十

白大羅紗一反

黒大羅紗同

猩々緋同

奥嶋 二十反
弁柄奥嶋 百反

力イキ 全

類違カイキ嶋 三十反

立アレ三ヤ嶋 二十反

一 花之金入 二十卷

一 綿 二十卷

段子 二十卷

一 大紅縮緬 三十卷

中紅縮緬 同

一 小紅縮緬 同

中白縮緬 五十卷

一 小白縮緬 二十卷

紅マカイ糸 拾五斤

色マカイ糸 拾斤

一 十ニ夕酒 拾斤

一 六フド夕酒 拾斤

一 参勤御禮之輩 拾斤

一 天時服三銀馬代 丹羽越中守

和紙一箱銀馬代 加藤大和守

時服五銀馬代成瀬隼人正

一天草御代官忝上御礼

一兩鞍覆今井九右衛門

一大坂加番被仰付面々

松平遠江守

内田出羽守

板倉頼母

一同廿九日大坂御目付帰御目見輦

浅野隼人
園部左卫門

一参上御礼小長谷勘九郎

一御暇野田三良左卫門

一御金持領之御礼南部法隆寺惣代

中院

弥勤院

一大坂加番被仰付
山口修理

一鍛冶橋御門番分部隼人代
関大藏

一九回引終

一其國以對

渡辺弥之助

織瀬滝右衛門

一病後之御礼

松平壹岐守

一字治江御暇

柘植平右門

一始予御目見

同出數馬

一屋敷特領之輩

外山新六

一本多毛彈守屋布酒井敦貞

酒井敦貞 佐藤田屋敷

永井伊賀守

一和田倉御門番 松平遠江守代り 内藤丹波守被仰付

一同二日阿部志摩守今朝二条江祭足又

一同三日大久保加賀守亭江御成有之

特領物之品

綿百把二種一荷 加賀守へ

縮緬五十卷 同妻へ

縮緬十卷箱看 隠岐守へ

縮緬十卷 同妻へ

同 同女へ

同 同長門守へ

同 同出雲守へ

一 献之上品

御樽一荷 御香二種 表ヨリ

御机一飾

檜重 色羽二重 五十四匹

加賀守ヨリ

三ホリ 縮緬三十反 作リ物 御菓子重

同妻ヨリ

并御鼻紙袋五十樽重

一 同三日 大入新川買舟 隱岐守ヨリ

箱香 同時去 長門守ヨリ

一 同 出雲守ヨリ

檜重

女ヨリ

同

隱岐守妻ヨリ

同

清法院

中山勘定由母

一 御講談之品

中庸

二十章目

論語

右梓聞被

仰付葦

加賀守

隱岐守

長門守

出雲守

松平信濃守

石川主殿及

家来三人

一御仕舞

一吹老松一編羽衣

御能組

籠出雲守

班女斤相主膳正

羅生門

早隱岐守
三長門守

一右勝手へ相諾被下物品

一收服三

服了清兵衛

同

杉浦平太史

同

加茂弥太史

同

服部十郎九工門

同

大久保右門兵衛

一時服二

近友吉九工門

同

角田数馬

同

岩瀬織部

一同四日祭日光御名代被仰付

品川豊前守

代リ

大澤越中守

御祭礼奉行 三宅出羽守

代リ

井上筑後守

廿日

保科兵部少輔

代リ

酒井下野守

同断

戸田宗女正

代リ

土井周防守

一織田壹岐守丹波之具草へ替地被 仰

付和列今田ハ御代官所ニテ小草原

之助預リ

一同廿日觀世織下江御面三面御預ク被

成御印毫拜領ス

一保生九郎ハ御面二面御預ク同断拜領

一保生新九郎紫調御免

一右之外侵者ハ輩へ黄金白銀等ヲ賜ル

一本多毛彈身信列望月ニテ病氣大切ノ

由注進ス

一同六日小笠原備中守養女来ル廿二日

一牧野大藏江督礼相調

一同七日分部集人正女伊東駿河守へ替

一 礼相 派 命 轉 某 人 正 祭 足 不

一 同 八 日 土 屋 甲 斐 守 妻 昨 日 平 産 母 子 無

一 冥 是 以 溝 口 信 濃 守 姪 奉 命 轉 某 人 正 祭 足 不

一 同 九 日 日 光 江 御 暇 之 輩

一 本 金 三 枚 時 服 羽 織 品 川 豊 前 守 正 祭 足 不

一 古 御 祭 礼 奉 行 某 人 黃 保 科 兵 部 少 輔 正 祭 足 不

一 同 同 古 日 某 祭 禮 某 人 戶 田 采 女 正 祭 足 不

一 奧 平 美 作 守 於 在 所 腫 氣 人 症 正 祭 足 不

一 同 九 日 越 前 九 困 上 土 井 甲 斐 守 祭 足 不

一 同 十 日 同 所 工 分 部 集 人 正 祭 足 不

一 奧 平 美 作 守 於 在 所 去 八 日 正 祭 足 不

由

一 同 十 一 日 參 府 之 御 礼 之 輩

一 同 十 一 日 參 府 之 御 礼 之 輩

一 同 十 一 日 參 府 之 御 礼 之 輩

一 同 十 一 日 參 府 之 御 礼 之 輩

一 同 十 一 日 參 府 之 御 礼 之 輩

一 同 十 一 日 參 府 之 御 礼 之 輩

一 同 十 一 日 參 府 之 御 礼 之 輩

一 同 十 一 日 參 府 之 御 礼 之 輩

一 同 十 一 日 參 府 之 御 礼 之 輩

森美作守

津恒越中守

木下右衛門太夫

浅野土仇守

黑田甲斐守

池田丹波守

赤方市正

立花主膳正

岩城伊子守

利内膳

谷太学

青木氏部

久留嶋泆路守

竹中主膳正

海月見

田村織部

長野下野

松平右衛門佐

一御後取入御殿
一同十四日御暇之輩

細川越中守

松平安藝守

松平土佐守

松平兵部太輔

松平伊予守

毛利甲斐守

立花毛彈守

伊達遠江守

松平攝津守

松平上野守

小出伊勢守

相良遠江守

伊東民部

木下肥後守

伊東出雲守

石川主水

嶋津元京守

秋月長門守

森對馬守

関平大藏

朽木監物

一同十五日火之番被仰付輩

山王

松平出羽守

増上寺

松平土佐守代
松平淡路守

一参勤之 御目見

綿百把銀二百枚有馬中務太補

綿百把金馬代 加藤遠江守

同断 戸澤能登守

蠟燭五箱銀馬代 一柳兵十少補

同 二箱銀馬代 織田監物

晒十疋銀馬代 織田内匠

一初御目見

時服三銀馬代 小笠原遠江守

一誓礼相逐御礼

時服三 分部隼人正

名代
同 右近

一同時服三 伊東駿河守

一病後之御礼

一同十六日 松平民部少補

一同十六日 松平信濃守 舍弟 鍋嶋内匠 妻

一男子出生 右 松平大學 以女也

一本庄火消稻葉丹後守八被仰付

一松平天和守死去

一同十七日松平源英於讚列去儿十二日

一死去

一同十八日御門番被仰付輩

鍛冶橋金馬代 一柳兵部少輔

毛利内膳正

一替兵服橋 立花主膳正

常盤橋 木下右衛門太史

一日比谷 青木民部

一御徒目付被仰付輩

町田清三郎

神谷文右衛門

小笹度七

右三人供押ヨリ

堀五良九工門

大瀬七良兵衛

樋口弥太史

右三人御本九火之番ヨリ

関口三九工門

右二之九火之番ヨリ

天野忠兵衛

今井喜六

右二人西脚九漆門ヨリ

一阿部豊後守男子生儿

一同十九日 桂昌院殿来儿廿三日増上

寺江可被与 成旨被 仰出之

一神田橋御門番 浅野土佐守被 仰

付之是、伊東出雲守跡也

一上便大久保加賀守ヲ以 依竹右京太夫

脚服被下

上杉彈正大弼

丹羽若校守

菱堂伏渡守

松平壹岐守

九鬼大隅守

池田信濃守

脇阪淡路守

加茂右京亮

仙石越前守

户澤下野守

一柳内記

木下民部出補

相馬彈正出嗣

黒田伊勢守

建部内匠次

南部信濃守

鍋嶋備前守

一参府之御礼

松平薩摩守

一同廿一日能勢惣十郎火付改御役御免

一代理大久保勘三郎被仰付御免

一内門御免 伊沢吉兵衛

一堀小四郎

一同晦日松平六良兵衛急病ニテ死去ス

一是ハ大友近江守舍弟戸田權兵衛聲

五月

一朔日城北拜領之輩

越前丸岡 右馬允衛門佐

備中松山

御加増五十石

安反對馬守

一同三日秋田信濃守外櫻田御八番

被仰付

一同四日柳沢出羽守一御成如例御講

一親御能辨領物等有之

一今日柳沢出羽守家来亦御目見被仰付

手野源九工門

池上善九工門

一藤堂和泉守勝手相詰御能御講釋被

仰付

松平修理

三浦監物

青木民部

一紀列上使御暇被下

金十枚

目部数馬

一同六日阿部豊後守亭江来儿十日戸田

山城守江来儿十四日可被与成之旨

被仰出

一同九日三之御在火ノ番黒田甲斐守一

被仰付

一水谷弥之助去儿四日 御成供先

一不調法有之付内门被 仰付

一武列檢地安反對馬守被為御免織田越

一前守江被 仰付之

一同十日巳之刻松平右京太史江被為

一成還御申ノ中刻高崎地地御加増一万

一石被 仰付今日賜物之品

貞宗代金七十枚

御鞍置馬 但作之御鞍

白銀三百枚

三種二荷 右京太史ノ

白銀五十枚

縮緬三十卷 実母ノ

同 養母ノ

白銀百枚 右京太史妻ノ

色羽二重三十疋 出羽守

壹種一荷 同妻ノ

檜重一組 御目見時服三宛被下

一右京太史家老 深井茂兵衛

一 深尾万右衛門

一 津田惣五郎

一 宮部兵九郎

一同人用人人輩へ取服二完被下之

一 大西浅右門

一 浅井勝之進

一 御臺所ヨリ被下物

綿二百把

三種二荷

色縹子十卷

右京太史

右京太史

一 三種一荷 同妻へ

一 桂昌院殿ヨリ

惟子草物拾

二種一荷

右京太史へ

一 今綿百把箱者一種同妻へ

一 五之御九ヨリ

惟子草物拾

二種一荷

右京太史へ

綿百把

箱者一種

同妻へ

姪君ヨリ

右同新

同人

一從右京太夫献上物

信国刀代金三十枚

右之外ニ献上物数多下リ

一今日勝手ノ相諾筆并領物

唐織三卷 松平甚彈守

同 酒井尤衛門尉

一外御香合一

同 松平伊豆守 同 龜千代

一外ニ勝手ノ相諾并領物每之

松平伊勢守

秋元隼人正

中坊長兵衛

一同十二日井伊掃部守参府

一同十四日彦坂壹岐守年老ニ依テ月番

并組之支配等御免夕リ復免ハ前ノ通

相務ム

一北条安房守御側御免ニテ御留守居役

一被御付

一同十五日加友仇渡守五千石御加増

一于土生江取替被仰付

一鳥居播广守一万石御加増二于水口八取

替被仰付

一繼目之御礼 諏訪安藝守

一参府之御礼 井伊兵部少輔

一同十六日遠山内膳正養母死去是八真

田伊豆守婦

一同廿日水谷弥之介内門御免

一同廿一日土井式了女傭此度出生之女

死去

一同廿二日方々引渡被仰付輩

一松山城 井上太元衛門

一同 菅沼友十郎

是者太田隱岐守組ヨリ

一同 德永平兵衛

一同 大久保甚兵衛

是者酒井壹岐守組

高崎 井上主水

一同 長田甚九衛門

是者村越伊子身組
水口 井上内記

同 緋井金五郎

一同廿三日 光御門主 歸山 有今日

一 登城下り

一 遊行上人廻国ノ如ニ於攝列迂化下リ

一 三浦壹岐身嫡子内膳夜八ツ半時ニ死

一去又

一 土井式部少輔養母死去

一同廿四日 本多出雲守嫡子内通ニ柳兵

一部江御預ケ之如ニ於在所死去ニ付右

之為檢使跡込宮内ヲ被遣ニヨツテ兵

部少輔家来ヲ山城守ハ被為呼則被

仰渡

一同廿五日 石丸数馬死去

一 三之御九江御成

一同廿七日 牛込御門之内 稻垣對馬守元

屋敷戸田能登守屋布替被仰付

一 今日御觸之次第

一今也實覺

一熊猪狼之類夕トヒ人ニ喰掛リ不申

一候共犬猫鷄十トヲ損ナシ可申躰ニ

一候ハ追拂可申度若追拂候節捧下夕

一候リ死申候ハ不苦事ニ

一犬猫殺者鳥獸ヲ損ナシ或ハ喰合候

一候ハ不痛搦ニ引分可申度

一候右之通相觸者也

一同廿八日御目見筆

松平修理太夫

一取替之御礼

一金十枚時服五

一隱元禪師國師号被下并高泉紫衣

一被

一仰付御礼

一毛也

一花也

一唐墨唐扇子

一所替御加増之御礼

一取服馬代

加藤伏渡守

一同廿九日水野隼人正參府
 一當五月廿日大雨至翌廿一日伊勢国
 中大洪水
 一土方市正在取水損覺
 一居屋敷士屋敷并町屋敷水入大破田
 畑損七死人少々有之六年以前寅ノ
 一野年大水ヨリ六尺余高水也
 一石川主水在取去月廿日戌之下刻ヨリ
 一廿一日之己之刻迄大雨領内水損屋布
 廻り家中士屋敷町屋田畑不殘水入堆

所々百十間余切レ破損數十所町屋廿
 家數十三間潰家橋等落ト云云

終

(Faint bleed-through text from the reverse side of the page, including characters like 終, 家, 潰, 家, 橋, 等, 落, 云, 云)

一 同 昔 地 是 以 野 人 正 春 府
一 當 二 月 廿 九 日 之 下 野 人 正 春 府
中 之 次 也
一 上 方 市 正 在 石 水 換 之 處
一 居 屋 數 丈 屋 數 十 間 屋 數 丈 入 大 殿 田
一 地 復 在 石 水 換 之 處 六 年 以 前 實
一 年 八 月 廿 九 日 之 下 野 人 正 春 府
一 石 水 換 之 處 在 石 水 換 之 處 下 野 人 正 春 府
一 石 水 換 之 處 在 石 水 換 之 處 下 野 人 正 春 府
一 石 水 換 之 處 在 石 水 換 之 處 下 野 人 正 春 府
一 石 水 換 之 處 在 石 水 換 之 處 下 野 人 正 春 府

天享吾妻鑑卷之二百二十五

元祿八丁亥年

六月

一 朔日 京都江御殿

本院附

金五枚時服三羽織小栗備中守

一 参府ノ御礼

蠟燭三箱金馬代 内藤紀伊守

一同二日参府御礼之輩

綿百把金馬代 青山下野守

一同 同断 久世出雲守

一回三日御役替之輩

御先手

松野六九工門跡

宮崎甚三郎

御尊旨奉行

松平新九工門跡

宇津野作右衛門

御物手番頭ヨリ

小普請奉行

水野長門守組ヨリ

飯田二郎右衛門

御賄頭

小十人組ヨリ

大木伊兵衛

御藏奉行

本多彈正組ヨリ

小林又九工門

御納戸組頭

御納戸掃方ヨリ

木村伊九衛門

一高尾源九工門

森權六入替

被仰付

一松平下野守本所

下屋敷持領

一新御用屋布御普請出来付御褒義

一下輩

時服十

松平老彈守

時服五

米倉丹後守

時服三

藤堂伊予守

時服二

甲斐庄喜右門

時服一

大嶋雲八

同

建部十郎九工門

同

布施孫兵衛

同

土屋平九工門

一松平忠輝守家来御褒美被下品

銀三十枚時服三羽織

生駒監物

銀二十枚時服三羽織

高橋十左門

銀十枚時服二羽織

同四十郎右門

同

木村清九郎

一參府之御礼

綿百把金馬代板倉周防守

時服五小馬代植村出羽守

一松平讀岐守忌明三登城有之

一同四日戸田能登守病氣怯氣依之年迄

一拜領ノ役屋布不相應三付被召上重

屋布可被仰付旨也

一同五日本所許勤寺初瀬ノ小池坊被

仰付之

一奥平義作守跡式同熊太郎八被仰付

松平官内少輔加藤兵介被召被仰

渡之

一大野半在門二之御九御留守居被仰

付御役科トシテ二百俵被下之

一本多伊与守参府

一同六日参府之輩

一同五日本河内守本多中務太補

一同四日真田伊豆守

一同七日於御城御講談有依之出家之輩

一登城ス

一今度備中松山へ檢地相渡ニ付本多中務太補家来江被下物

銀五十枚時服三羽織

物奉行 藤江善右衛門

銀三十枚時服三 芦屋伊九衛門

同 小嶋弥平太夫

同 大原伊兵衛

同 横山十良在門

銀二十枚時服二 吉田源助

同 玉井茂太夫

同 秋山九助

右老中列座ニテ被仰付

一同八日鳥居播戶守妻男子手産不

一同九日松平和泉守松平出羽守松平若

狹守同道二戸登城大和守跡目被

仰渡之

一同十日千石御加増二御側二被仰付

嶋田大和守

松平内藏人

一大目付被仰付二仙石伯香守

一在所御暇石川主殿守

一参府之御礼

銀百枚綿百把松平讃岐守

同條中上小榊原式戸太備

一同同本多中務太備

一同同小笠原遠江守

綿二百把金馬代真田伊豆守

綿百把金馬代水野隼人正

同松平駿河守

時服十金馬代外松平丹波守

取服五金馬代外井上大和守

取服三小馬代九鬼長門守

時服五小馬代 堀義作守

蠟燭三箱小馬代

和紙三箱小馬代

蠟燭二管小馬代

和紙二管小馬代

一同十一日 松平和泉守大和守十政

一同十二日 奥平熊太良幼少夕儿 依

以使者御礼申上儿 使者生田内道

將軍家江

時服十黄金三十枚

御臺所江

白銀二十枚

遺物献上之輩

將軍家江

御掛物 箱翁居散醉自盡白讀 須菩提縁

御刀 備前国宗 代金四十枚

奥平義作守

御臺所江

古今集 定家郷筆 同人

將軍家江

御掛物 癡絶筆

奥平源英

御臺所江

古今集

二茶為憲筆

同人

一同十五日巳之上刻小列橋御多門口被

為成山王祭礼 上覧ニテ午下刻

還御

一中川伏渡守死去

一同十六日相之間御番ヨリ御近習ハ被

仰付輩

坪内及五良

永田甚之介

園部縫殿

金田小兵衛

伊木權太夫

江原八之允

嶋田利兵衛

御付

一同御帳付ニ 鶴川今太夫ヲ被

一同十七日松平左衛門督元服ス

一同十八日家督之御礼

金三十枚綿

二百

松平大和守

御臺所江

白銀三十枚 三人

一為遺物献上

將軍家江

備前正恒代金七十五枚

御臺所江

新撰和哥集

後柏原院震筆

一大和守家来

御目見輩

銀馬代

多賀谷將監

同

小河原氏太文

同

深福守右工門

同

堀内与市右工門

一在所江御暇

織田越前守

松平隱岐守

戶田永女正

酒井勲負伏

水野美作守

阿部對馬守

堀田伊豆守

小笠原修理大夫

岡部義濃守

秋田信濃守

松平周防守

水野豊前守

溝口信濃守

内藤能登守

松平志广守

松平河内守

朽木伊与守

堀元京亮

小笠原土佐守

三宅出羽守

細川玄蕃从者

本堂源七

山崎主税

菅沼織部

小笠原備中守

一 参府之御礼

三浦壹岐守

松平宗用

一紀列之上使帰

御目見

田部求馬

一紀伊大納言殿ヨリ上使被下為御礼

使者被差上

二種一荷

水野太郎作

一同十九日取々御門番被仰付輩

大手

小笠原遠江守

榊原式ヲ太夫

西凡大手

真田伊豆守

内櫻曰御門番水野隼人正

外櫻田榊原周防守

馬場先松平駿河守

筋違橋堀美作守

一ツ橋前田右京

本田長門守

酒井石見守

西之凡御殿火之番

松平紀伊守

一三列鳳来寺御修復御年傳香山下野守

二十形共木之ナシ

一三被 仰付依之家臣等御褒美了り
一生類 夕イ夕ハリ犬ヲ能飼 付御褒美

被下者 氏

通一町目名主

樽屋三右工門

白銀

本石町名主

長崎屋源左工門

同

柳原平右工門町名主

平右工門

同

元飯田町名主

五良兵衛

同

一同廿一日 柳沢出羽守二男伊織御名字

糸領 三ノ横田ト改ム

一同廿二日 松平宗女正和泉守ト改ム

一佐竹右京太夫二男求馬元服ス

一同廿三日 御役替被 仰付輩

一柳土伏守組頭 戸田三右工門

右者武藏孫之丞跡

一同行 桐主膳正組頭 伊丹茂兵衛

右者西山子兵衛跡

一屋代 越中守組次 小林勝之介

御役料二百俵

右者辻志兵衛跡

一 松田五右工門組次 石渡四良兵衛

御役科百俵

右者柏木仁兵衛跡

一今日林大學以月次之御講叙被仰付

一同廿六日松平肥前守三男岩之介死去

八歳

一同廿七日御上使以手槍重一組宛被

進之御方

一同上使安彦伊勢守日克御門主

一同瀧川越前守甲府中納言殿

一同同式司人尾張中納言殿

同菰堂伊予守

水戸中納言殿

一同同滝川越前守

紀伊宰相殿

一松平土伏守帰国之為御礼以使着

一繻子十卷

二種一荷之献上

一御仕置被仰付輩

遠嶋

御代官

五味小丸工門

追放

小丸工門

同小兵衛

同

小丸工門二男養父坪内平兵衛

坪内源之允

同

川口振洋守方小丸工門子養子之遣

滋野忠丸工門



切腹

遠島

小丸右門手代

野沢吉丸工門

吉丸工門子他家養子、進入

滋野軍次郎

右遠慮伺之茂忌力、リ候親類賀舅

一 同小舅、リ可相伺旨被仰出

一 同廿八日継目之御礼以名代

一 同御太刀金馬代恥服 永井豊熊

一 初而御礼

修理亮養子

一 銀馬代時服 山口永馬

一 婚礼之御礼

恥服二十七日 松平薩磨守

時服三

嶋津丸京

一 後住之御礼

一 三束一卷

和羽初瀬

小池坊

一 大坂加番之御暇ノ鞆

板倉頼母

一 内田出羽守

一 山口修理

一 同在番之御暇

一 酒井右京亮

一 柳土佐守

木下縫殿

一堀田豊前守妹室珠院先夫

一去儿廿四日甲府殿御上屋布八雷落家

来土屋羊在门卜一儿者長屋二子

共三人之内二人、當先一人、怪我

二子翌朝漸々蘇又

一岩崎吉元工門願之通御役御免

一同廿九日牧野駿河守遠慮御免

一越前御代官五味小元工門手代共御追

放 岡本弥市右工門

加茂武右工門

加茂甚五元工門

後藤兵右工門

戸田長左工門

川原茂左工門

山田勘助

井口新五左工門

大野甚左工門

加茂平藏

一小出伊勢守江以奉書都火之番被仰付

一内通死去。付檢使。
 一同晦日保科肥後守。在番之御礼使者。八
 原平馬。以献上物。了。
 一御役替之輩。
 一新御番。以。
 一御旗奉行。大久保。彦六。
 一御本丸。御留守居。
 一越後御代官。
 一上方御代官。

但馬御代官

一今朝久野御被上。儿十。一八。氏服。御力。
 一松平。敦。有。妻。男子。了。手。産。只是。八。松。平。越。
 中。守。女。十。リ。
 一牧野。駿。河。守。昨。亡。九。日。遠。慮。御。免。人。如。為。
 一御礼。老。中。廻。リ。無。之。三。依。了。又。遠。慮。被。
 仰。付。
 一坂部。三。十。郎。死。去。
 一菅沼。織。部。祭。足。了。

一御用相液 = 依弓出番之輩

甲斐庄喜右三門

大嶋雲八

一松平甚三良妻女子出生又

一高崎之城請取 = 付松平右京太夫家来

祭足又

一高崎土生江依御用御暇

一全一枚時脈二 平囿三良右衛門

一本同入御所外上守屋外次郎

亦言終外言

