

恩賜常例

寶

庫	文	閣	内
五二函	三二五六八		和書
架冊	冊號	類	

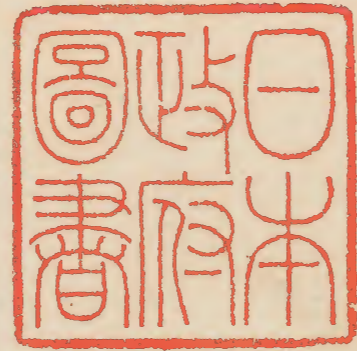
428  
閣

内閣文庫	
番號	和 32568
冊數	114 (13)
函號	152 52



白紙のページが続く箇所があり、白紙箇所は省略

428



定式

臨時

洋物以呂波考

いろはに

ほへと  
たうき

一  
時限拾枚  
宛

内宮祓直書代  
外宮

右享保七宮年分延享元元五年迄後延享五年迄  
正月七日止帳下物有

天保十二宮年正月七日  
同十四年正月七日  
以化元辰年正月七日  
同二巳年正月七日  
同三年正月七日  
同巳未年正月七日  
同永元甲申年正月七日  
同二酉年正月七日

嘉永二年十月十日  
正延良書院  
同日  
三戌年正月七日  
同日  
己亥年正月七日

一時服式宛

天保十一年六月廿日  
清延良書院

外官祿直代

一 退拾枚宛

右享保七宮年方延享元子年延享没是  
每年云乃施江帳下物有

天保十二宮年正月七日  
同 十巳卯年二月七日  
弘化元辰年正月七日  
同 二巳年正月七日  
同 三午年正月七日  
同 巳未年正月七日  
嘉永元申年正月七日  
同 二酉年正月七日  
同 年十月十九日正延宮古海山育  
同 三戌年正月七日  
同 巳亥年正月七日

内宮 年考起代  
外宮 年考起代  
山田 二方起代

一時服式宛

天保十一年年六月廿日光  
河多緒洲

天保十一年年六月廿日光  
河多緒洲

月宮年奇想代  
山田三吉想代

山田三吉想代

一 朝服九次  
内 皇太后  
皇太后  
皇太后  
皇太后  
皇太后  
皇太后  
皇太后  
皇太后  
皇太后  
皇太后

心 皇太后  
皇太后  
皇太后  
皇太后  
皇太后  
皇太后  
皇太后  
皇太后  
皇太后  
皇太后

一 時服式 宛 注 經 附

春 亦 右 支  
山 亦 右 支

右 京 保 七 宮 年 不 延 享 元 子 年 延 五 及 延 每 年 公 仍 施  
正 服 亦 物 有

天 保 十 二 宮 年 一 正 月 六 日  
同 十 七 卯 年 二 月 六 日  
以 化 元 辰 年 正 月 六 日  
同 二 巳 年 正 月 六 日  
同 三 未 年 正 月 六 日  
同 四 申 年 正 月 六 日  
同 五 酉 年 正 月 六 日  
同 六 戌 年 正 月 六 日  
同 七 亥 年 正 月 六 日

一 御願

同 三月 廿一日  
同 三月 廿二日  
同 三月 廿三日  
同 三月 廿四日  
同 三月 廿五日  
同 三月 廿六日  
同 三月 廿七日  
同 三月 廿八日  
同 三月 廿九日  
同 三月 三十日

心算  
春

一 浪拾枚  
時服式 宛

嘉永二酉年十月十九日 正 延寶書海山月

内官長官  
外官長官

同 三月 廿一日  
同 三月 廿二日  
同 三月 廿三日  
同 三月 廿四日  
同 三月 廿五日  
同 三月 廿六日  
同 三月 廿七日  
同 三月 廿八日  
同 三月 廿九日  
同 三月 三十日

同 三月 廿一日  
同 三月 廿二日  
同 三月 廿三日  
同 三月 廿四日  
同 三月 廿五日  
同 三月 廿六日  
同 三月 廿七日  
同 三月 廿八日  
同 三月 廿九日  
同 三月 三十日



一  
御願  
御願

天保十二年九月十九日

御願  
御願

一時服式宛

右京保七宮年不延宮元子年延吉山延海年延山延

春木吉文  
山本吉文

天保十二年九月十九日  
同 年九月十九日  
同 年九月十九日  
同 年九月十九日  
同 年九月十九日  
同 年九月十九日  
同 年九月十九日  
同 年九月十九日  
同 年九月十九日

嘉永元年申年九月十九日  
同 年九月十九日  
同 年九月十九日  
同 年九月十九日  
同 年九月十九日  
同 年九月十九日  
同 年九月十九日





二 令六枚宛

作勢友家

一 令五枚宛

作勢友家

天保八年正月七日  
天保十一年正月七日  
天保十二年正月七日  
天保十三年正月七日  
天保十四年正月七日  
天保十五年正月七日  
天保十六年正月七日  
天保十七年正月七日  
天保十八年正月七日  
天保十九年正月七日  
天保二十年正月七日

一 令五枚宛

作勢友家

天保八年正月七日  
天保九年正月七日  
天保十年正月七日  
天保十一年正月七日  
天保十二年正月七日  
天保十三年正月七日  
天保十四年正月七日  
天保十五年正月七日  
天保十六年正月七日  
天保十七年正月七日  
天保十八年正月七日  
天保十九年正月七日  
天保二十年正月七日

一 令八封

天保十二年正月十日  
同十一年八月十日  
嘉永二年八月十日

正親町

一 令拾枚宛

例年正月十日  
正親町  
正親町  
正親町

正親町

天保十二年正月十日

同十一年八月十日

嘉永二年八月十日



一 緞百枚

在 勢上

一 緞百枚

在 勢上

嘉永二年六月廿七日  
法代 勢上 山礼 同日 徒員 山礼  
武原 山礼  
同日 同日 同日  
一 緞百枚 在 勢上 人  
精進 表 極 山礼

一  
新可成

一册  
同日  
永来

新勢上入

一  
時版式

天保十四年三月廿六日  
以地  
日光  
河

新勢上入



一 御紙

此紙は...  
...

御紙

一 浪五枚宛

嘉永二酉年六月廿七日  
法代 徳目 武蔵

同日の...  
一浪五枚宛  
比丘尼式人

精進若柳

比丘尼式人

一 令五百七

嘉永二酉年一月廿七日 法代 藤目 武康 氏

同日同封 旨

一 令五百七

精收者 柳 氏

保熟上人 氏

比 兵 厄 寺 人

保熟上人 氏

比 兵 厄 寺 人

一 令五百七

保熟上人 氏  
比 兵 厄 寺 人

一 今立可也

天保九年十一月十九日  
天保九年十一月十九日  
天保九年十一月十九日

天保九年十一月十九日  
天保九年十一月十九日

一 時服式

天保九年十一月十九日  
天保九年十一月十九日

上列

一 宮神主

天保九年十一月十九日

天保九年十一月十九日

一時服式

天保八酉年一月廿六日 活代啓

版高寺

一時服式

天保八酉年一月廿六日 活代啓

版高寺

一時服式

天明八甲年二月廿二日

尾列  
一宮神主

一時服式

天明八甲年二月廿二日

版高寺

一時服式

天保八周年十一月廿五日代替

白

崇本院

天保八周年十一月廿五日

一時服式

白

一時服式

延享二七年十一月廿五日代替

白

保賢八幡神

御願書

延享二七年十一月廿五日

保賢八幡神

一時服式宛

延享二年十一月十日  
法代替  
系光院  
知務院

白列

版道寺惣代

一時服式宛

延享二年十一月十日

白列

新寶八郎惣代

一時服式

延享二年十一月十日

白列

岩城八幡神主

一時服式宛

延享二年十一月十日

鶴花女将

一時服貳宛

延享二年二月八日 法代番

系

稻荷社家

一 御願六

延享二年十一月廿一日

一 御願六

一 御願二百枚  
綿貳百把

享保又子年十一月廿六日 法代番

一 系院法門御

御願六

延享二年十一月廿一日

御願六

一  
退式拾枚  
時服五

享保六子年九月十日 法代書

一  
宗院法門海院家

湖南院借心

一  
新式拾枚  
時服五

享保六子年九月十日 法代書

一  
宗院法門海院家

一  
退拾枚先

享保六子年九月十日 法代書

一  
宗院法門海院家

用家坊  
人月寅

一  
退拾枚先

享保六子年九月十日 法代書

用家坊  
人月寅



一時服式

享保六年九月十日法代書

一宗院法門師

醫師

一時服式

享保六年九月十日法代書

宗院法門師  
醫師

一時服式

天保十二年八月廿日

一宗院法門師

宗院法門師

天保十二年八月廿日

宗院法門師

一  
浪拾枚  
時服貳

江化三年六月二日

一  
宗院山門海使者

一  
翻紙九

江化三年六月二日

一  
宗院山門海使者

一  
浪拾枚  
時服貳

寶曆二年七月二日 活法事代深

一  
宗院山門海使者

一  
翻紙九

活法事代深  
寶曆二年七月二日

一  
宗院山門海使者

一時服式

天保十三宮年二月十九日  
嘉永元年二月十九日

系

今宮神主

御願文  
御願文

天保十三宮年二月十九日

御願文

一時服式

文政六年二月六日迄月

系六角堂

池坊

御願文

天保十三宮年二月十九日

御願文

一時服式

天保九戌年十一月

武列

一宮神主

一時服式

天保九戌年十一月

武列

一宮神主

一時服式

延享二七年十一月廿四日

遠列

一宮神主

一時服式

延享二七年十一月廿四日

一宮神主

一 根 五 枚

延享二七年六月廿九日 靈宝物指系

大坂

一 心 寺

一 細 紙 五 枚

延享二七年六月廿九日

大坂

一 心 寺

一 令 貳 枚

寛延二七年六月廿九日 大坂新梅江新橋料

一 心 寺

ろ

一 時服

文化十一年二月二日

一 時服

文化十一年二月二日

ろ

系比山  
麻苑寺

系比山

二 時服

一 今六外

文化十一年二月二日

系比山

一時服式

延享二七年十一月十日

武列

六所神文

一時服式

六所神文

一時服式

天保八周年十一月廿六日

二本撮

朗耀寺

は

一 加藤

天保八年九月五日  
同日十二月五日

一時服式

天保八年九月五日  
同日十二月五日

は

作夏

般 兼 院

一 加藤

一 加藤

天保八年九月五日

二 加藤

一 加藤

一時服式

天保八年九月五日

一 加藤



一時服也

延享三宮年八月廿日 以代替  
文化九中年二月廿日

系

報每院

一時服也

延享三宮年八月廿日  
文化九中年二月廿日

系

報每院

一時服也

天保八宮年八月廿日 以代替

系

報每院

一時服也

延享三宮年八月廿日  
文化九中年二月廿日

報每院

一時版式

天保八年九月廿六日法代替

大山

八大坊

一 起版式

天保八年九月廿六日法代替

大山

八大坊

一 大判令式枚

寛延七年八月廿二日 大正新梅法代替科

箱根権現

に

一  
浪武拾枚  
時服又

宝曆七丑年十月廿日  
経目

若王子

一  
大内令九枚

若王子

一時版式

若王子使節

享保七忘年分延享元子年迄妙年西行止暇有

天保十二忘年六月十九日  
 同 年 十一月十九日  
 同 十 四 年 十一月十九日  
 同 年 十一月十九日  
 弘化元辰年六月十九日  
 同 年 十二月十九日  
 同 二 巳 年 十一月十九日  
 同 年 十一月十九日  
 同 二 年 十一月十九日  
 同 年 十一月十九日  
 同 巳 未 年 十一月十九日  
 同 年 十一月十九日  
 同 年 十一月十九日  
 同 年 十一月十九日

嘉永二酉年十一月十九日  
 同 年 十一月十九日  
 同 二 戌 年 十一月十九日  
 同 年 十一月十九日  
 同 巳 亥 年 十一月十九日  
 同 年 十一月十九日

一時服式

天保十二年十二月十九日  
 同 十三年十二月十九日  
 以化元辰年十二月十九日  
 同 二巳年十二月十九日  
 同 二午年十二月十九日  
 同 二未年十二月十九日  
 同 二申年十二月十九日  
 同 二酉年十二月十九日  
 同 二戌年十二月十九日  
 同 二亥年十二月十九日

遠列

二禘坊

*Faint, illegible handwritten text, likely bleed-through from the reverse side.*

一 御願

二 御願

一 銀五百枚  
綿三百把

仁和寺清門祿

以化元年九月廿九日申服

一 大藏命方之御願

仁和寺

一 大藏命方之御願

仁和寺清門祿

一 大紋綸子貳拾端

江化元年九月廿九日山根所別帳

仁和寺法門係

一 大紋綸子之拾端

江化元年十月十日山根所

法同所

一 銀拾枚宛

江化元年九月廿九日山根

仁和寺法門係

坊友諸古交  
用入進智

一時服也

以化二年九月九日服

仁和寺山門海

醫所

一 時服也

一 時服也

寬保元年八月十六日

仁和寺山門海

一 時服也



一時服式

寛保二戌年八月十九日  
江戶儀科 巻出礼  
文化九年四月七日  
江戶儀科 出礼

仁和寺山門御使者

一時服式

天保八酉年四月廿二日  
江戶儀科

日光山御使者

天保十二亥年二月七日  
同十四卯年二月七日  
江化元辰年二月六日  
同二巳年二月六日  
同二午年二月六日  
同二未年四月二日  
同二申年二月六日  
同二酉年二月六日  
同二戌年二月六日  
同二亥年二月六日

一時服式

明治二十一年一月一日  
明治二十二年一月一日  
明治二十三年一月一日  
明治二十四年一月一日  
明治二十五年一月一日  
明治二十六年一月一日  
明治二十七年一月一日  
明治二十八年一月一日  
明治二十九年一月一日  
明治三十年一月一日  
明治三十一年一月一日  
明治三十二年一月一日  
明治三十三年一月一日  
明治三十四年一月一日  
明治三十五年一月一日  
明治三十六年一月一日  
明治三十七年一月一日  
明治三十八年一月一日  
明治三十九年一月一日  
明治四十年一月一日  
明治四十一年一月一日  
明治四十二年一月一日  
明治四十三年一月一日  
明治四十四年一月一日  
明治四十五年一月一日  
明治四十六年一月一日  
明治四十七年一月一日  
明治四十八年一月一日  
明治四十九年一月一日  
明治五十年一月一日  
明治五十一年一月一日  
明治五十二年一月一日  
明治五十三年一月一日  
明治五十四年一月一日  
明治五十五年一月一日  
明治五十六年一月一日  
明治五十七年一月一日  
明治五十八年一月一日  
明治五十九年一月一日  
明治六十年一月一日  
明治六十一年一月一日  
明治六十二年一月一日  
明治六十三年一月一日  
明治六十四年一月一日  
明治六十五年一月一日  
明治六十六年一月一日  
明治六十七年一月一日  
明治六十八年一月一日  
明治六十九年一月一日  
明治七十年一月一日  
明治七十一年一月一日  
明治七十二年一月一日  
明治七十三年一月一日  
明治七十四年一月一日  
明治七十五年一月一日  
明治七十六年一月一日  
明治七十七年一月一日  
明治七十八年一月一日  
明治七十九年一月一日  
明治八十年一月一日  
明治八十一年一月一日  
明治八十二年一月一日  
明治八十三年一月一日  
明治八十四年一月一日  
明治八十五年一月一日  
明治八十六年一月一日  
明治八十七年一月一日  
明治八十八年一月一日  
明治八十九年一月一日  
明治九十年一月一日  
明治九十一年一月一日  
明治九十二年一月一日  
明治九十三年一月一日  
明治九十四年一月一日  
明治九十五年一月一日  
明治九十六年一月一日  
明治九十七年一月一日  
明治九十八年一月一日  
明治九十九年一月一日  
明治一百年一月一日

一 和服

日光山勲代

一時服式

明治二十一年一月一日

日光山勲代  
代傳

一 和服

日光山勲代

一時服式

延享二七年十一月十日 日光

日光山

妙道院

一 服式

延享二七年十一月十日

日光山 妙道院

一 浪式拾枚

延享二七年十一月十日 八幡宮 宅地

日光山学院

浪学院

一 浪式拾枚

延享二七年十一月十日

浪学院

一時服式

江化二己年二月十九日  
嘉永己亥年二月廿日

日光山流流

観音院

一時服式

延享二己年十一月廿一日

日光山流流

観音院

一時服式

延享二己年十一月廿一日

日光山

観音院

日光山

延享二己年十一月廿一日

日光山

観音院

一  
令武枚  
時服之

以化元辰年二月十九日 法別當藏之也

日光山

大樂院

一  
時服之

以化元辰年二月十九日 法別當藏之也

日光山

大樂院

一  
令武枚  
時服之

以化元辰年二月十九日 法別當藏之也

日光山

大樂院

一  
令武枚  
時服之

以化元辰年二月十九日 法別當藏之也

日光山  
大樂院

一 命書枚  
時服之

延享二年十二月十日

日光山法皇行宮

大樂院

一 命書枚  
時服之

延享二年十二月十日

日光山法皇行宮

大樂院

一 浪拾六枚

延享二年十二月廿日 八條官宅如所

大樂院

一 命書枚

延享二年十二月十日

大樂院

一 令式枚

宝曆二年六月十日 出云国松江府用勅山内宿愿云々

日光山

大樂院

一 御命入封

天保十二年二月十九日

日光山

一 時服式

天保十二年二月十九日  
嘉永元年二月十九日

日光山

光樹院

一 御命入封

天保十二年二月十九日

日光山

一時服式

文政七年二月十九日

日光山

護光院

一時服式

文政七年二月十九日

日光山

護光院

一時服式

江化二年二月十九日

日光山

觀音院

一時服式

文政七年二月十九日

日光山



一 浪拾枚苑

延享二七年二月廿八日 鎌倉宅地

日光山

龍光院  
妙道院  
云量院

一 御殿

延享二七年二月廿八日

日光山

御殿

一 時服式

延享二七年二月廿八日

日光山

日輪寺

一 御殿

延享二七年二月廿八日

御殿

一時服式

延享二年十一月十六日 丙戌 替

日蓮宗拾六ヶ寺

惣代

一 御願

延享二年十一月十六日

日蓮宗

一時服式

延享二年十一月十六日 丙戌 替

延

二 為院

一 御願

延享二年十一月十六日

日蓮宗

一時願式

延享二年十二月十日

甲列

二宮神皇

一 御願式

二 二宮神皇

一 浪五枚

子位

日 笠寺

寛延己未年二月十日 河成前寺社奉行

一 御願式

日 笠寺

一時服式

延享二年十一月十日 法代書

武列女所書

武笠掃部

一時服式

延享二年十一月十日 法代書

武笠掃部

は

一時服式

天保八年八月十日 法代書

天保十一年八月十日 法代書

嘉永二年十二月十日 法代書

同二年六月十九日 法代書

同七年八月六日 法代書

西本願寺住僧

は

一時服心宛

到

一時服心宛

寛延四年七月十二日 觀音寺 檀越寺

東本願寺後傍

一 觀音寺

東本願寺後傍

一時版式

东本願寺侵俗

天保十二宮年二月八日  
 同 年 丁巳月八日新門侵俗  
 同 十 七 年 年 八月二日新門侵者  
 同 年 十 月 八 日 侵者或人新門  
 以 此 元 辰 年 十 月 八 日 侵者或人  
 同 二 巳 年 十 月 二 日 侵者或人  
 同 年 同 月 十 九 日 同 日  
 同 二 年 年 七 月 八 日 无 上 院 侵者  
 同 年 十 月 十 九 日  
 永 元 甲 申 年 七 月 八 日 侵者或人 无 上 院 侵  
 同 二 酉 年 十 月 十 九 日 同 日  
 同 年 十 月 七 日 同 日  
 同 二 戌 年 十 月 八 日 同 日  
 同 二 亥 年 十 月 八 日 同 日  
 同 年 十 月 七 日 同 日

一  
時 願 式

大正十一年十一月廿六日  
同 年十一月廿七日  
同 年十一月廿八日  
同 年十一月廿九日  
同 年十一月三十日  
同 年十二月一日  
同 年十二月二日  
同 年十二月三日  
同 年十二月四日  
同 年十二月五日  
同 年十二月六日  
同 年十二月七日  
同 年十二月八日  
同 年十二月九日  
同 年十二月十日  
同 年十二月十一日  
同 年十二月十二日  
同 年十二月十三日  
同 年十二月十四日  
同 年十二月十五日  
同 年十二月十六日  
同 年十二月十七日  
同 年十二月十八日  
同 年十二月十九日  
同 年十二月二十日  
同 年十二月二十一日  
同 年十二月二十二日  
同 年十二月二十三日  
同 年十二月二十四日  
同 年十二月二十五日  
同 年十二月二十六日  
同 年十二月二十七日  
同 年十二月二十八日  
同 年十二月二十九日  
同 年十二月三十日

大正十一年十一月廿六日

一  
根 三 而 杖  
綿 八 面 北

大正十一年十一月廿六日

大正十一年十一月廿六日

一  
得二百枚  
綿貳百把

天保十巳卯年八月廿七日

东本願寺

新九百  
部百枚

新九百  
部百枚



一  
退百枚  
綿貳百把

天保十一年八月廿七日口帳

東本願寺  
新門海

一  
新八百枚  
綿貳百把

東本願寺

一  
時服口帳

天保十一年八月廿七日口帳

坊友下間武部令  
坊友栗津大進  
坊友栗津右衛門

東本願寺門

一  
退百枚

東本願寺門

一時服之

天保十四年八月廿七日  
用人三人  
新門用人四人

东本願寺門

一 藤屋

天保十四年八月廿七日  
用人三人  
新門用人四人

东本願寺門

一 根百枚

天保十四年八月廿七日  
新門用人四人

东本願寺新門

一 新門

天保十四年八月廿七日  
新門用人四人

东本願寺新門

一 浪式百枚

延享乙辰年七月十六日 朝鮮人旅高島山

東本願寺門跡

一 浪式百枚

天保十一年七月十六日 朝鮮人旅高島山

東本願寺門跡

一 時服式

天保十一年八月二日 日光法華寺  
以他元辰年十二月七日  
嘉永元年七月廿二日 新門  
同二年七月廿二日 新門  
同年十月十九日 新門

西本願寺門跡

一 後世の類

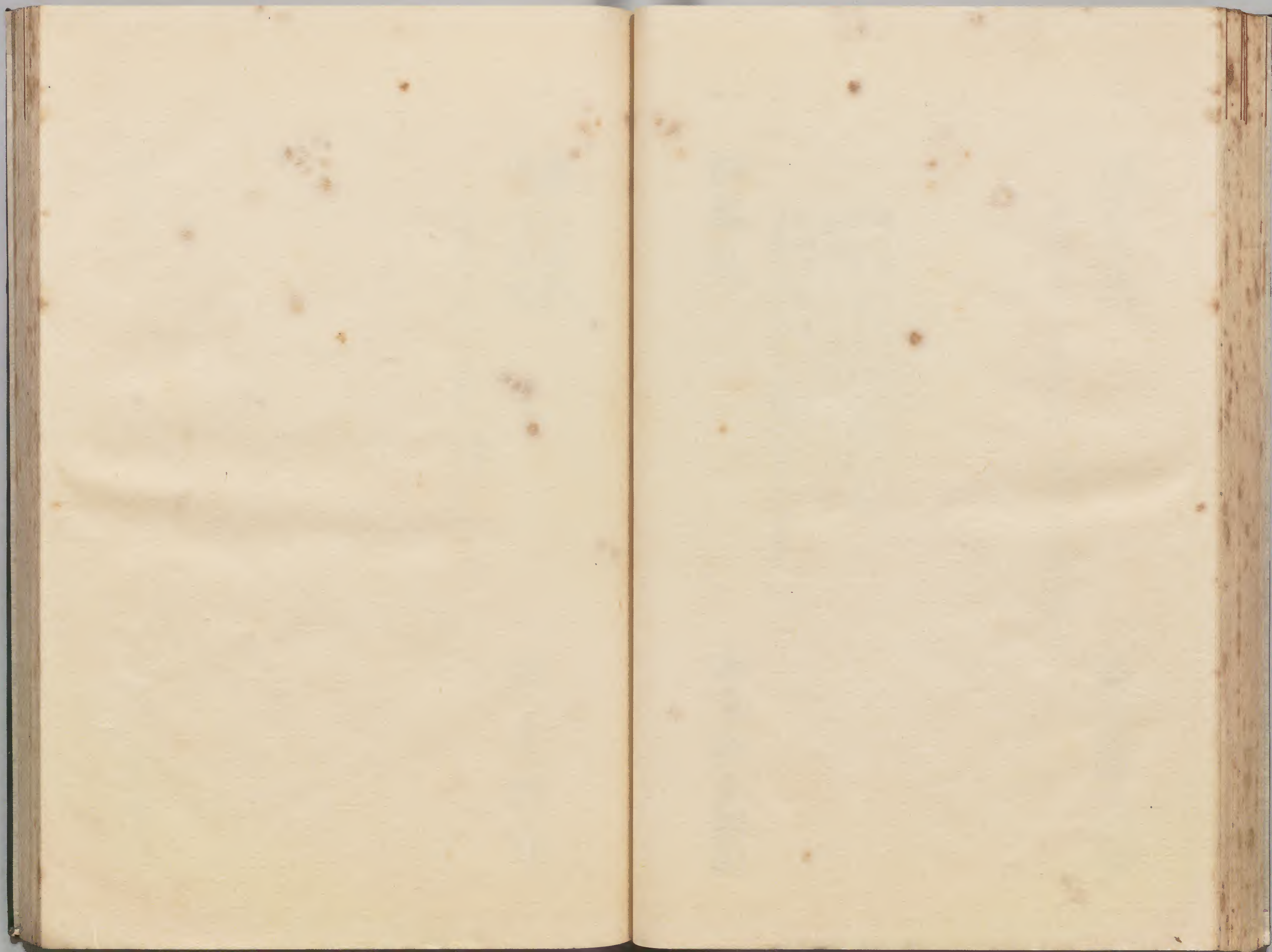
東の類

（Faint vertical text, possibly bleed-through or a secondary title)

（Faint vertical text, possibly bleed-through or a secondary title)

一 後世の類

東の類



一  
緞三百枚  
或百把

天保九年二月朔日

將軍  
宣下  
法統  
後  
出  
帳

西本願寺

一  
緞三百枚

天保九年二月朔日

西本願寺

一時服之宛

天保九戌年二月朔日 坊友

西本願寺内

一時服之宛

天保九戌年二月朔日 坊友

西本願寺内

一時服之宛

天保九戌年二月朔日 坊友

西本願寺内

一時服之宛

天保九戌年二月朔日 坊友

西本願寺内

一 浪百枚  
綿貳百把

寛政九年丁未十月十日奉向

西本願寺新門

一 御座

天保十三年十一月十日奉向

西本願寺

一 時服

天保十三年十一月十日奉向

後列

室基院



一 櫻田御  
傳記日記

大正十二年三月廿一日

一 御願文

大正十二年三月廿一日

宮内省

一 時服之

大正十二年三月廿一日

長河

本蓮寺

一 御願文

大正十二年三月廿一日

宮内省

一時服式

天保八年九月廿六日 法代誓

飯中玉井山

宝福寺

一時服式

天保十年十一月廿四日

飯中

宝福寺

一時服式

天保十年十一月十九日 法代誓  
永永二年二月廿四日

系

本國寺權備心

一時服式

天保十年十一月十九日

飯中

本國寺

一時服之

天保九戌年九月十九日法代誓

和約柳生

法蓮寺

一時服之

天保九戌年九月十九日法代誓

法蓮寺

一時服之

天保八酉年丁巳月廿六日法代誓  
同十二亥年十二月廿六日  
以化二巳年六月二日  
同二午年五月二日  
永承二戌年二月十九日

執後

本威寺

一時服之

天保九戌年九月十九日法代誓

法蓮寺

一時版式

江化元年十二月六日

江化

報恩寺

一時版式

江化元年十二月六日  
江化元年十二月六日  
江化元年十二月六日  
江化元年十二月六日  
江化元年十二月六日  
江化元年十二月六日  
江化元年十二月六日  
江化元年十二月六日  
江化元年十二月六日  
江化元年十二月六日

江化

報恩寺

一時版式

江化元年十二月七日

江化

報恩寺

一時版式

江化元年十二月七日  
江化元年十二月七日  
江化元年十二月七日  
江化元年十二月七日  
江化元年十二月七日  
江化元年十二月七日  
江化元年十二月七日  
江化元年十二月七日  
江化元年十二月七日  
江化元年十二月七日

江化

報恩寺

一時服之

延享二七年十二月十日 法代書  
享和二年正月十九日 系上

法代

法輪寺

一時服之

天保八年八月十九日

一時服之

天保八年八月十九日 法代書  
天保八年八月十九日 法代書

僧引

法輪寺

一時服之

天保八年八月十九日

法輪寺

一 浪子抄

天保十一年年十一月七日  
江化四年十一月六日  
嘉永四年十一月六日

南都

法隆寺惣代

一 巻之二

天保十一年年十一月七日  
江化四年十一月六日  
嘉永四年十一月六日

一 時服式

延享二年十一月二日 法代

友引江戶

逢長寺

一 御札

天保十一年年十一月七日  
江化四年十一月六日  
嘉永四年十一月六日

法隆寺

一時服式

延享二年六月十日 湯代

教後園山

宝藏院

一 初服式

延享二年六月十日 湯代

宝藏院

一時服式

延享二年六月十日 湯代

出初服上

宝光院

一 初服式

延享二年六月十日 湯代

出初服上

宝光院

一 浪之百枚

享保八年二月廿二日

本徳院柳江葉送分百日止  
活法事科以烟名酒又

此上

本門寺

一 御願在

享保八年二月廿二日

此上

本門寺

一 時服之

天保八年二月廿二日

同

本門寺

一 御願在

天保八年二月廿二日

此上

本門寺



一 根五拾枚

池上

本門寺

延享二七年八月廿七日 深徳院梅之干西忌并  
同日京年二月廿九日 法同不注法位牌所正供養并

一 根三

本門寺

一 根三拾枚  
時辰五

同

本門寺

延享二七年四月十日

深徳院梅法位牌所正  
并為成以并

一 根金月

本門寺

一 浪拾枚

沈上

本門寺

天保八年二月廿日 本門院梅二十四日 尾符法廣書

一 浪拾枚

本門寺

一 時服之

中山

法華院寺

天保八年二月廿日 尾符法廣書

一 浪拾枚

法華院寺

一時服式

天保八年四月廿六日 湯代番

牛込元八橋

放生寺

一 御願

天保八年四月廿六日

放生寺

一 浪拾枝

延享二年二月廿七日 所成有寺社為始  
同日午年四月三日 同日  
宝曆二年十一月廿六日 流備馬有寺社

同

放生寺

一 御願

天保八年四月廿六日

放生寺

一時服式

天保八箇年十一月廿一日 湯代誓

小坂東大保福古元玄

保福寺

一 時服式

天保八箇年十一月廿一日 湯代誓

保福寺

一時服式

天保八箇年十一月廿一日 湯代誓

湯川

法禪寺

一 時服式

天保八箇年十一月廿一日 湯代誓

法禪寺

一時服式

天保八箇年八月廿一日 湯代啓

中野

宝仙寺

一時服式

天保八箇年八月十九日 湯代啓

房列府中

宝珠院

一時服式

天保八箇年八月十九日 湯代啓

房列府中

宝珠院

一時服式

天保八箇年八月十九日 湯代啓

房列府中

宝珠院

一時服式

天保八酉年十一月七日 法代巻

宿上

宝幢院

一時服式

天保八酉年十一月七日 法代巻

宿上

宝幢院

一時服式

天保八酉年十一月七日 法代巻

宿上

宝幢院

一時版式

天保八酉年一月廿六日 法代啓

不川

不川寺

一時版式

天保八酉年一月廿六日 法代啓

牛込門田上座

法男寺

一時服式

延享二年十一月廿五日 法代誓

碑文谷

法華寺

一時服式

天保八年十一月廿五日 法代誓

碑文谷

法華寺

一時服式

天保八年十一月廿五日 法代誓

碑文谷

法華寺

一時服式

天保八年十一月廿五日 法代誓

法華寺



一時服式

天保八酉年一月廿六日 法代替

本和

法恩寺

一時服式

天保八酉年一月廿六日 法代替

法代下谷上七

報恩寺

一時服式

天保八酉年一月廿六日 法代替

一時服式

天保八酉年一月廿六日 法代替

報恩寺

一時服式

以化也未年一月六日  
嘉永四年二月二日入院

遠列帳簿

本具寺

一 時服式

天保八箇年十一月廿六日

遠列帳簿

本具寺

一時服式

天保八箇年十一月廿六日 法代替

遠列帳簿

本具寺

一 時服式

天保八箇年十一月廿六日

遠列帳簿

本具寺

一時服式

延享二七年十一月廿四日 法代替

遠州奥山

方廣寺

一 御座

延享二七年十一月廿四日 法代替

宮本寺

一時服式

延享二七年十一月廿四日 法代替

下総版倉

法輪寺

一 御座

延享二七年十一月廿四日 法代替

妙國寺

一時服式

文政元宮年十月七日入院  
嘉永四宮年四月十九日

京東山

法園寺

一時服式

文政元宮年十月七日入院  
嘉永四宮年四月十九日

京東山

法園寺

一時服式

延享二宮年六月二日 湯代替

越後守宅岩

宅持院

一時服式

延享二宮年六月二日 湯代替

宅持院

一時服式

天保八箇年十一月廿六日 湯代番

深川

本誓寺

一 御服式

天保八箇年十一月廿六日 湯代番

湯代番

本誓寺

一時服式

延享二七年十一月十日 湯代番

甲子大野

本遠寺

一 御服式

天保八箇年十一月廿六日 湯代番

本誓寺

一時服式

天保八周年丁九月廿六日代替

孫倉

本覚寺

一時服式

天保八周年丁九月廿六日代替

孫倉

本覚寺

一時服式

延享二宮年丁正月廿日代替

相外孫倉

宝戒寺

一時服式

延享二宮年丁正月廿日代替

宝戒寺

一時服式

延享二七年十月廿日 法代誓

後列寫士中又列条

宝幢院

一 御願

延享二七年十月廿日 法代誓

御願

宝幢院

一時服式

天保八四年九月廿六日 法代誓

二列野古

本徳寺

一 御願

天保八四年九月廿六日 法代誓

御願

本徳寺  
御願  
延享二七年十月廿日 法代誓

漢系報恩寺地中

一 退六枚宛

延享二年七月二日

朝鮮人來朝口浦所宿場中  
右殿以并

西西長厚永高  
厚光長明預進  
寺寺寺寺寺寺

一 御願代

延享二年七月二日

同

善正就長林光高真寺  
蓮法剛就光思念思念  
寺寺寺寺寺寺寺

一 退三枚宛

同

一 御願代

延享二年七月二日

同



一時服之

南都

宝藏院

享保十一年年九月廿二日  
天保十二年九月十日  
上覽  
上覽

一  
服之

一時服之

保倉

本度寺

天保八年九月廿二日  
天保八年九月廿二日  
天保八年九月廿二日



一 時服式

天保八年八月二日

天保八年八月二日 活代替

一 時服式

遠列和良  
平田寺

一 時服式



一 時服式

天保八年八月二日

平田寺

一 時服式

平田寺



一時服式

天保八酉年一月廿六日 江代替

世大田

平林寺

一時服式

天保八酉年一月廿六日 江代替

世大田

平林寺

一時服式

天保十巳年二月廿日 江代替

系六孫王社大通寺

遍照心院

たう  
り

一時服式

延享二年十一月廿一日

とたう

一時服式

延享二年十一月廿一日  
法代替

南郊

東大寺

奉教寺

瀧野寺

たうた  
こ

時服式

寛保二戌年に凡八日 徳目

南郊東大寺月

龍松院

一 朝服式

元文二年四月七日

南郊東大寺月

一 時服式

元文二年四月七日 初事殿は礼

南郊東大寺月

龍松院

一 朝服式

元文二年四月七日

南郊東大寺月

一時服之

延享二年十一月十日

京都东大寺内

戒壇院

一時服之

以化元年二月十九日 宣西堂  
嘉永二年十月五日 宣西堂

系

東福寺内

一時服入

文化十二年二月廿日 根長老

系

東福寺内

一時服入

天保八年二月廿日 根長老

系

東福寺内

一時服入

天保八年二月廿日 根長老  
同十二年二月十九日  
嘉永元年二月十九日

系 東福寺内

南明院

一時服入

天保十一年九月朔日大雲  
以化元辰年九月朔日大道  
嘉永元年九月朔日德用  
同二酉年九月朔日祝嚴

東海寺

先輪番

一  
部  
録  
外

西  
北  
六  
年  
十  
二  
月  
十  
六  
日  
吉  
大  
教  
八  
年  
十  
六  
日  
吉  
八  
日  
吉

南  
門  
外

一  
部  
録  
外

東  
院  
寺  
内



一  
時服百枚

江化三年九月朔日 圭寶  
嘉永三年九月朔日 玄峯  
同日 亥年九月朔日 月宿

東海寺

先輪番

一  
時服百枚

同日 亥年九月朔日 圭寶  
嘉永三年九月朔日 玄峯  
同日 亥年九月朔日 月宿

東海寺

先輪番

一  
翻  
翻  
可  
效  
因  
何  
者  
平  
其  
以  
保  
以  
故  
通  
未  
之  
確  
本  
亦  
以  
保  
以  
故  
以  
計  
之  
本  
亦  
以  
保  
以  
故  
垂  
直

東  
海  
寺

一  
時  
服  
也

天保八年十一月廿四日  
法代智

東  
海  
寺

一  
時限式拾枚  
限又

延享二萬年正月十日

此上正為成山前  
法立寺

寬政二萬年正月十日法立寺

東海寺

一  
限又枚  
元

寬延元辰年九月十日  
先輪高郁翁正月十日病死  
所輪高代進古勤行

本川車海古留古辰  
先輪高郁翁法春

郁翁子

愚堂  
隠

一 退式枚

那蘇漢方

椿首瘡  
擊盲瘡  
順傳瘡

東海寺没者

妙解院白渡

寬延元辰年九月朔日  
先輪高那蘇漢方八月病死之新輪高代進古勒汗

江化三年十月朔日

一 退式枚

那蘇漢古那蘇漢  
先輪高那蘇漢

靈藏

是者先輪高那蘇漢七月病死之先輪高代進  
古勒汗

弘化二年十月朔日

一 浪拾枚

月海子

鶴 翁

是者先輪青月海子七月病死之史輪青代史  
五勅以青月海子

弘化二年十月朔日

一 浪拾枚

靈 叢 石 子

是者先輪青月海子七月病死之史輪青代史  
五勅以青月海子

一時服式

天保八酉年七月廿六日 法代智

芝

东禅寺

一時服式

天保八酉年九月廿六日 法代智

东観音寺

一時服式

天保八酉年四月廿六日 法代智

淺茅

東光院

一時服式

天保八酉年四月廿六日 法代智

小日向

德雲寺

一時服式

天保八酉年四月廿五日

後系

徳本寺

一時服式

天保八酉年四月廿五日

小令

徳本寺

一時服式

天保八酉年四月廿五日

小令

徳本寺

一時服式

天保八酉年四月廿五日

小令

徳本寺



一時服式

延享二年十一月廿四日

係舎

东谷古谷代

村上嘉吉史

一時服式

享保七年九月十九日

天保十二年九月十九日

同十三年九月十九日

同十四年九月十九日

同十五年九月十九日

同十六年九月十九日

同十七年九月十九日

同十八年九月十九日

同十九年九月十九日

同二十年九月十九日

同二十一年九月十九日

嵩山二ノ宿

一時服式

延享二年正月廿日 法代習

一 西 平 衣 白 袴  
二 西 平 衣 白 袴  
三 西 平 衣 白 袴  
四 西 平 衣 白 袴  
五 西 平 衣 白 袴  
六 西 平 衣 白 袴  
七 西 平 衣 白 袴  
八 西 平 衣 白 袴  
九 西 平 衣 白 袴  
十 西 平 衣 白 袴

系梅尾山越代  
二 号 院

一時服式

寛政九七年六月六日  
嘉永二年八月十九日  
法代習

多武家越代

一時服

多武家

後心院僧正

一 御願

延享二年壬午十一月廿七日

東寺

一時服

延享二年壬午十一月廿七日

東寺

後心院僧正

御願

延享二年壬午十一月廿七日

東寺

一  
恨百枚  
時服拾

延享乙辰年六月十日朝鮮人美滿孫下出帳

東福寺

莫長老

一  
令壹枚  
時服之

元文乙巳年九月十日

二外 法文別商外  
外廷文導師在紙

東系院

一 浪 枚

东 系 院

一 金 翻 心

天保十二年八月十日  
江比三年七月十日

東 系 院

一 時 服 之

天保十二年八月十日  
江比三年七月十日

振 夷 地  
等 樹 院

一 櫻 枝

東 山 院

同洲二十年平二月廿  
天曆十一月十八日

一 櫻 枝

東 山 院

東 山 院

東 山 院

一 櫻 枝

東 山 院

一 櫻 枝

東 山 院

一 櫻 枝

東 山 院

一 櫻 枝

東 山 院

東 山 院

东叡山每院家法府因于外  
天台之瓦僧

一 根拾枚  
光王院

享保十六亥年九月廿二日由安法僧法古勸以符

一 根二枚  
松林院  
安祥院  
一 根拾枚  
瓦僧拾人

一 根二拾枚  
凌雲院前大僧心

同十七子年十一月七日  
小云而殿山後居并演口殿内  
三ヶ不口屋似安法

一 根七枚  
慈雲院  
一 根五枚  
系珠院

一 根拾枚  
瓦僧

一 浪拾枚

凌雲院 大僧正

元文元辰年九月九日

小叢法殿法地法寺勅書

同日

一 浪二枚

慈雲院

一 浪一枚

系珠院

一 令二枚

胤僧

一 浪二拾枚

凌雲院 大僧正

元文二己年四月十日

若君様法度所奉  
法度所法行簿科

同日

一 浪拾枚

信公院  
東漸院

一 浪一枚

系珠院  
明王院

一 浪二拾枚

胤僧拾人

一 浪拾枚

執當

系光院  
新王院

元文六甲年九月十日

上野 中宮正廷宮

一 浪二拾枚

中宮別當

系松院

元文六甲年九月十日

上野 中宮正廷宮



一  
時服貳拾枚

寬保二戊午年八月廿一日能中交正廷文有

日光法門福名氏

象光院

一  
令寺枚  
時服之

三列辨山字氏

青松院

一  
時服貳拾枚

正光院前大僧心	凌雲院前大僧心
正觀院僧心	觀理院僧心
志光院權僧心	觀王院權僧心
新王院權僧心	莊
大慈院	東漸院
壽量院	妙道院
世尊院	呂泉院
重松院	智常院
德王院	唯心院
	法曹院
	自院
	去姓院
	見内院
	光成院

一  
時服百拾枚

僧中貳拾七人

一時服式

六人 成儀師 坊友 每日

延享二七年二月十五日 八條山栴乃由中日行

一時服式

正光院	大僧正	凌雲院	大僧正
正觀院	僧正	觀理院	僧正
志光院	權僧正	觀王院	權僧正
新王院	權僧正	莊	散院
大慈院	東衛院	法曹院	
壽量院	妙道院	自院	
世高院	昌泉院	津梁院	
光常院	德王院	唯心院	
光成院	吾學院	林光院	

一時服百拾七

僧中百拾七人

一時服式

六人 成儀師 坊友 每日

令之百七拾五

友所門前十子已拾人  
 從僧或拾人 社友五人  
 樂人七拾五人  
 中社三人

由中日 由中 由中  
 由港乳 由日 由日  
 我由武分 我由武分  
 我由武分 我由武分  
 我由武分 我由武分

一 令貳拾貳貳分

法橋元系 同了海 同道家  
同真靜 古家宰相

但由中日 每目く少袖九く料 橋りきい有貳貳分元

古く貳口元但古家宰相とときい下

延享三七年二月十七日 八梅由桃乃由信教有

一 退之拾枚 宛

正元院希大信正  
正元院信正

一 退之拾枚

但 凌雲院と由別為之長  
于上信由用古勸信有

凌雲院希大信正

一 退貳拾枚 宛

觀理院信正  
親王院權信正  
院 院

真元院權信正  
親王院權信正  
院 院

一 退拾枚 宛

莊嚴院  
後心院  
大慈院  
春姓院  
飯本院  
觀成院

自院  
思泉院  
東漸院  
香松院  
林光院

世尊院  
護法院  
律梁院  
遺教院  
祐若院

一 浪拾枚  
時服式宛

日光山社家

古橋織部  
糎橋大炊  
中磨源理

东叡山社家

酒田伴織  
金子兼馬

一 時服三宛

古川武部卿  
古川文内卿  
大西住路吉  
進藤周防吉

百里小路氏部卿  
万里小路活部卿  
稻川恒馬吉

一 浪拾枚宛

田村權右衛門

山口景書

一 浪尺子七百枚

信正院家

元僧

一 令二子百六拾枚

但多目之百六拾枚貫文成

法布施

一 令尺子百八拾枚

但多目之百八拾枚貫文成

法布施

一 浪三枚宛

日光衆人拾人

山殿番人

一 令拾貳枚分

但多目之拾貳枚貫文成

同公三拾五人

一 令以女貳分宛

日光社家

江幡主膳  
母夜大子  
古橋大格

一 令壹女貳分宛

日光社家子夜二人

日光社馬別當

一 令貳女壹分貳朱

日光樂人子夜九人

一 令壹女貳分貳朱

樂人隱居五人

一 令壹女壹分宛

藤廬院

五掃除貳人

一 令壹女宛

宮仕拾人

八乙女八人

一 令貳拾八女

日光社人七拾六人

一 令拾貳女二分

辻番七拾八人

一 令 貳 貳 宛

本場酒子役貳人

山彼新下男拾人

一 令 參 參 宛

紅葉山 所官法別南慶雲院支配

代僧 六人

山行侍僧

山別南月役僧

拾 七人

貳 人

山言盛坊受

山言盛坊受

拾 六人

貳 拾 人

山宮附 秋山定甫 寺院坊受

山掃除者組貳

貳 人

貳 人

山掃除者

貳 拾 人

一 令 百 七 拾 貳 宛

但多月七百也文六

一 令 參 參 宛

大猷院極山靈屋附 飯田宗長 寺院坊受

貳 人

山靈屋附山掃除者

貳 拾 人

山敷山山宮法

山掃除貳

貳 人

貳 人

山神人

山中間

六 人

拾 四 人

一 令 拾 貳 貳 宛

延享二七年二月十日

八瀨山執事相海山行

一時服以宛

凌雲院前大佛心

就王院權佛心

一時服三宛

光王院

信解院

仁心院

護法院

大慈院

東漸院

淨業院

普性院

垂松院

林光院

一宗院

微苦院

護國院

觀輝院

養壽院

見明院

光成院

常照院

弘性院

一時服貳宛

曹門院

元光院

壽昌院

本光院

松林院

宝猪院

涼泉院

泉新院

理新院

延享二七年十月廿日

法代替月

天保八酉年四月廿日

法代替月上野一山寺外器物有

一 恨之拾枚

儀法院

延享三年八月九日  
深徳院極法榮湯科  
法徳有之度以元長年  
恨子之承之直之教合  
中書有之正作酒以

一 時藤八光

親事院  
大徳院  
東漸院

一 恨之枚

東漸院

寛延三年八月廿二日

今夜放日光山  
大徳院極法事相海山育

一 御小政

東漸院

寛延三年八月廿二日  
大徳院極法事相海山育



一 浪之枚

寛延七年六月十日 日清ノ符

寒松院

一 浪之枚日

伴信五入

宝曆二年十月廿日 月光院極日海邊ノ符

一 浪之枚日

伴信四入

一 浪之枚

一 浪之枚

日廣愛也

凌雲院

宝曆二年十月廿日

但右馬督殿日次男

乙菊殿年去符為  
日香真止也





漢文

漢文

漢文

漢文

漢文

漢文

漢文

漢文

漢文

