

諸將連續記

十五

山

家傳

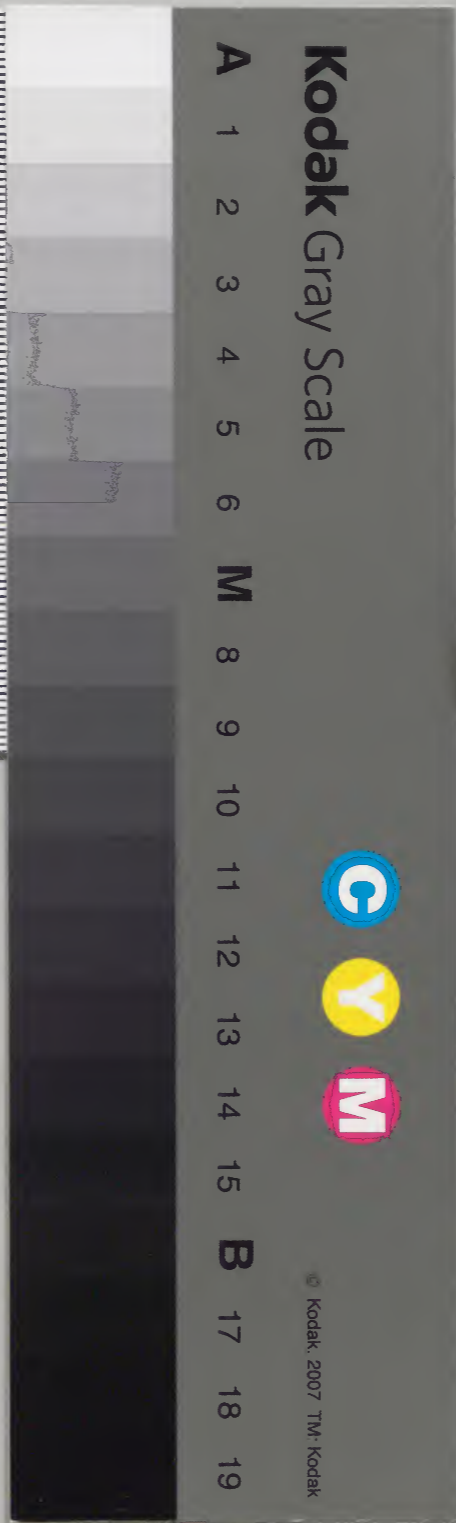
和書門			
三	四	六	八
二	〇	二	八
一	六	六	八
冊	架	函	號類

內閣文庫			
五	三	四	六
二	一	六	八
架	冊	號	類

第五

共十六

內閣文庫	
番號	和 34688
冊數	16 ( 15 )
函號	155 73





諸將連續記卷之廿八

諸將連續記卷之廿八

目錄

美

水野隼人正源忠直

溝口伯耆守源重元

水野監物源忠之

三浦壹政守平敬明

三宅備前守藤康觀



水野攝津守源勝政

三浦重良

水野重良

水野重良

水野重良

美

日

諸將連續記卷之廿八

諸將連續記卷之廿八

一水野隼人正忠直從五位下

源姓家紋澤瀉亦永樂錢幕

七万石三

信濃國松本城主江戸迄五十八里

奉國三河主國信濃竟文六年十二月廿七日

諸大夫仰付一隼人正二任同八年



秋又羽州跡式相統アリ勤候ス

一祖父三郎正國 水野隼人正 忠清

忠重ノ次男ニテ吉日向守勝成ノ弟タリ元

和二年三州刈谷城二万石ヲ被下其後寛永

九年二万五千石ノ御加増ニテ四万五千石

一二十ノ同國吉田城ニ移ス同十一年五千石

ヲ被加五万石ニナル同十九年吉田城ヲ轉

シ信州松本城ニ得替アリ七万石ヲ領ス勤

一候ノ後正保四年五月廿八日病死六十六歳

一祖母 家之女房

一父 水野出羽守 忠職

一正保四年父ノ遺跡相統アリ此先諸大夫ニ

仰付ラシキ羽守ニ任ス寛文八年六月廿八

日卒去于時五十六歳

一母 中川内膳正 久盛娘

一室 鍋島氏伏賀侍従 松平丹後守 光茂娘



一嫡男

松平飛騨守利重味督 水野中務少輔 忠周亥世五

一守惣兵衛尉卜飾二貞享四年十二月廿五日

諸大夫三仰付ラ出羽守二任ス其後中務

少輔三改ハ拜奉以長門守忠顯養子

一次男三木文平忠顯水野刑部忠智

一娘三石川下野守忠室

一孫三加五万石中務少輔娘 忠人

一伯父三水野長門守忠顯 石見守忠貞養子

一滋養子三平女月菅沼織部忠通

一同三水野肥前守忠明

一同三土方市三 雄豊

一同三柴田三九衛門尉 妻

*[Faint bleed-through text from the reverse side of the page]*



一 溝口伯耆守重元 從五位下 亥二十八

源性 象 幕 紋松皮菱亦井桁

五万石

一 越後國蒲原郡柴田城主 自居城江戸 遠九十六里

一 奉國尾張生國武藏守久三郎卜号ニ元禄

七年十二月諸大夫ニ仰付ラレ伯耆守

任ニ寶永三年七月十九日遺蹟相統同月

一 廿八日御礼申上ル

一 曾祖父 溝口伯耆守 宣勝

初主膳秀信卜称ニ慶長三年諸大夫ニ仰付

ラレ伯耆守ニ任ス後寛永五年卒去四十七歳

一 曾祖母 若狭侍従 堀左衛門督 秀政娘

一 祖父 溝口出雲守 宣直

一 寛永十三年諸大夫ニ仰付ラレ出雲守ニ任ス

其後寛文十二年九月七日隐居メ延宝四年



十一月廿二日武次ニ又辛ス

一祖母 十三 森川之羽守 重俊娘

一父 溝口信濃守 重雉

一子 久三 希卜子ニ慶安四年十二月從五位

下ニ叙ニ信濃守ニ任セラレ其後寛文十

二年九月七日宣直隱居ニ依テ家督相統

アリ室永五年九月四日於江府卒 七十

一母 羽州鶴岡城主 酒井宮内太輔忠勝娘

一室 松平飛彈守 利重妹

一嫡子

一弟 園書養子 堀主計

一姉 稻葉能登守 知通室

一同 酒井石見守 忠宗室

一同 松平駿河守 陳後室

一伯父 堀左兵衛 直倫

一伯母 溝口攝津守 宣就室



一甥

能登守知通子

稻葉伊豫守

恒通

一同

駿河守子

松平采女正

定基

一同

石見守子

酒井八三郎

日人娘

一姪

遠藤至膳

胤親室

一從弟

下總守政信子

市橋外記

信直

一同

日人娘

山崎主税

良治妻

一同

土屋山城守

德重

一同

攝津守子

溝口式部

宣行

一同

日人次男堀丸兵衛直倫為養子

堀宮内

宣親

一同

日人三男

逸見權八郎

但攝津守早一之歳生之依子他名

一同

日人娘

大久保法路守教知室

一同

市橋丸衛門

妻

一同

主税子

板倉甚太郎

妻

一同

下総守昌勝男

德永頼母

昌重

一同

德永三右衛門尉

伊賀守重政男

森川出羽守入道知剛

一同



一從弟

日人稿子

森川平入平入重盤

一同

奥部近江守信厚母

一同

永井傳八郎百政妻

一同

市部近江守

一同

市部近江守

一同

市部近江守

一同

市部近江守

一同

市部近江守

Handwritten text in vertical columns, likely a list of names and titles, including "奥部近江守" and "永井傳八郎".



一 水野監物忠之

從五位下  
孝三十九

源姓 幕家 教澤 深亦 永樂錢

五万石

三河國岡崎城主

自在所江戸迄  
七十六里

本國尾張生國武藏元禄五年十二月兄豊前

守父忠春ノ遺領相續セラレノ時新田五千

石ヲ配分アリ御旗本ニ勤ム然死ニ兄豊前

守嗣子ナキニ依テ養子トナリ同十二年ノ

秋家督相續也同年十二月從五位下ニ叙シ

監物ニ任ス初平水

一 祖父

水野監物

忠善

寛永十二年駿州田中城ニ移シ四万五千石

ヲ領ス同十九年田中ノ城ヲ禱シ三州吉田

城ニ移リ正保二年五千石ノ御加増アリ吉

田ヨリ同國岡崎へ移シ五万石ヲ領セラレ

延宝四年八月廿九日卒



一祖母 井上三計頭 正統娘

一父 水野右衛門大夫忠春

字権五郎卜号之兼應三年十二月從五位下

右衛門大夫二叙其後延宝四年十月父城

門人踏式相統アリ元禄五年十月十五日卒

一不時五十一歳

四品富山侍從

一母 松平共路守 利次娘

一親父 冥兄 水野豊前守 忠盈

幼名豊之助後藏部卜号以延宝七年十二月

從五位下豊前守二叙任也之勤候ノ後元

禄十一年ノ春三州大樹寺御法事奉行仰付

ヲ勤之翌十二年八月六日江戸ニテ卒去

三十八歳

一養母 本多下野守 忠恭娘

一室 家之女房

一嫡子 水野右衛門大夫 忠輝 字三十七



一次男

一弟 甥分

一妹 姪分

一叔父 死去

一伯母 安次郎物

一同 春一院

一同 昌柏院

一同 序桐主膳正貞房室

水野清次郎

水野亮守重直養子豊次郎

京極修理 高継室

松平大藏大輔 正甫

隆國院

水野信濃守元知後室

松平和泉守兼久後室

一同 菅直政奉別致

覚翁夏

水野遠江守 康道室

一從弟

松平宮内少輔 忠尚

一同 万三子

松平三五郎 安兼

一同 向阿之岡城主

松平伊織 忠長

一同 同三子

松平壹政守 好兼

一同 同三子

水野彈正 元明

一同 同三子

京極甲斐守 高任

一同 同三子

京極兵部 高門



一從弟

松平長門守

利興

一同

前田右近

利昌

一同

牧野周防守

康重

一同

片桐集人

貞照

一同

一同

一同

一同

一三浦壹政字明教

從五位下  
年五十

孫平土林乃千所

幕

幕

幕

幕

幕

幕

幕

二万三千石

日向國延岡城主

自在所大後近  
百五十里

奉國三河生國武藏字丸兵衛卜景以覺文子

二年十二月廿八日諸大夫二仰付文以壹政

事任又其後元禄五年二月廿三日三千石ノ

御加増アリ父祖ノ旧領下野國壬生城ヲ轉



日向國ニ移ス

一曾祖父 三浦五右衛門尉正重

主井古大炊頭利勝妹婿トナリ後年嫡子正

次ヨリ以來御當家ニ奉仕子孫繁栄ト云

一曾祖母 水野下野守 信元娘

一祖父 三浦志摩守 正次

幼名龜千代ト号ニ慶長十七年十月

一家康公ノ命ニ依テ母方ノ称号土井氏ニ改

一又甚三郎ト称ス御近習ニ侍ル元和九年再

一三浦氏ニ改メ志摩守任ス寛永十三年始テ

一野國至生城領二万石ト被下勤勞ト

一後病死

一祖母 堀式部少輔 直之娘

一父 三浦志摩守 正次

正次ノ遺領相續ノ時高ノ内五千石テ越中

一守共次ノ配分セラレ二万石ヲ領ス慶安元



年十二月從五位下二叙志摩守二任不後

羊草去

先光院

一母 打木民部少輔種綱娘

一室 家之女房

一嫡子 三浦倫後守 明喬 三十九

一娘 伊東弼負 下位 妻

一姉 前田集人 宮内省廣孫 利英祖母

一妹 土井主水 利之妻

二叔父

三左衛門尉直治道

一同 打木伊豫守 種昌 民部少輔男

一同 打木和泉守 種矩 同次男

一叔母 内藤丹波守政直後室 日人娘

一同 未下右衛門大夫長室 日人娘

一同 本多帶刀 忠政後室

一同 遠山七五丞 書

一同 真田八郎右衛門尉母



一從弟

伊予守男 打木氏部少輔 種元

一同

同人 打木土佐守 種治

一同

丹波守男 内藤山城守 政盛

一同

同人 北条左京内人氏朝室

一同

右衛門大夫男 木下式部少輔 俊量

一同

山内次郎大夫一俊後家 浄心院

一同

同人 木下肥後守 國定室

一同

同人 伊東氏部 長祐室

一同

和泉守娘 秋田采女 赤豐妻

一同

三郎右衛門尉子 奥田八郎 右衛門忠朝

一同

奥田八郎 右衛門尉 又兵衛尉 養子

一同

同人 奥田八郎 右衛門尉

一同

带刀子 奥田平右衛門尉

一同

木多弥兵衛尉 貞但次

一同

越中守 三浦監物 貞次

一同

左京亮 忠則弟 鳥居執負



一 從男

一同

一同

一同

一同

一同

一同

一同

日人妹 鳥居久五郎 妻

日人妹 新庄土佐守 直賢妻

日人妹 春日河内守 貞顯妻

本多孫兵衛尉 細井佐次右衛門尉 妻

日人妹 坂伊賀守 直行妻

日人妹 中川治路守 重泰妻

日人妹 水野内匠 母

日人妹 蜷川喜左衛門尉 妻

一同 日人妹 稻葉伊織 妻

一同 日人妹 木下頼母 妻

一同 日人妹 本多孫兵衛尉 但政妻

一同 日人妹 松平兵庫頭 乘政後室

一同 日人妹 松平兵衛尉 但政妻

一同 日人妹 松平大九郎 妻

一同 日人妹 松平大九郎 妻

一同 日人妹 松平大九郎 妻



一三宅備前守康雄

從五位下  
貢四十九

源姓 家 幕 致 輪 棒

壹万二千七拾二石餘

三河國渚美郡田原城主自在祈江戶迄  
七十五里

一奉國三河生國武藏守惣右衛門尉守号云迄

室二年諸大夫ニ仰付テ云云守ニ任テ後

貞享四年十月父ノ遺領ヲ相続アリ其後備前

守ニ改ム其後宝永元年寺社奉行職ニ被補

一祖父

三宅大膳亮

康高

父越後守康信ノ跡式相続アリ三州奉母ニ  
任居タリ元和元年父康信共ニ京都遷城ヲ

警衛下云云

一祖母

内膳左馬助

政長娘

一父

三宅土佐守

康勝

宗集人ト号シ寛文二年諸大夫仰付テ云云  
登号ニ任ス同四年三州奉母ヲ轉ニ同國田



原城主トナリ延宝七年土佐守ニ改メ勤候

之後貞享四年八月九日卒去于時六十歳

一母 甚右衛門尉親綱養子 松平右衛門大夫 綱娘

一室 松平對馬守 昭重娘

一嫡子 加藤越中守明美塔 三宅能登守 勝元 孝三世五

幼名勝之助ト号ニ後惣右衛門尉ニ改メ元

禄十年十二月從五位下ニ叙ニ能登守ニ任メ

一次男 伊豫守養子 牧野兵庫 忠春

一姉 吾倫中守資宗次男 太田隠政守 資良妻

一甥 太田式部 土佐守妹

一伯母 伊東主膳正祐豊後家 内藤三之助忠吉後家

一同 清光院 主膳正男

一從弟 伊東志摩守 祐賢

一同 松平彈正忠門藏正久

一同 松平織部 正佐

一同 堀長門守 直矩



一 延牙

我野伊左衛門尉政氏

一同

本多同幡守 忠能妻

一同

稻葉市右衛門尉

一同

松平駿河守

政章

一同

内務省

一同

大田

一同

大田

一同

大田

一 水野堪津守勝政

後五位下

一 源姓

家

致丸ノ

内懷澤海

一 壹万八千石

下野國結城

本國三河國武藏初内膳下号ニ後年御亦性

ニ召出カレ元禄十五年十二月諸大夫ニ仰

付ラレ堪津守ニ任ス同十七年二月兄隠政

守遺跡相疑是ヲ仰付ラレ也



一養祖父勝成水野義作守勝慶

日向守勝貞ノ長子ニ義作勝俊ノ孫ナリ

是勝慶代迄備後國福山城主トシテ拾万千

石ヲ領ス然レテ死ニ若死畢其子松之丞家督

相楚ト云凡且亦早世此ニ於テ封絶ス

一養祖母千代  
酒井雅稟頭忠奉妹  
賢養院

一実祖父水野若狭守勝忠

前義作守勝俊ノ舍弟ニテ古日向守勝成ノ

四男ナリ寛文興年五月廿日病死年五十二

一実祖母千代仙石兵部少輔忠政娘

一実父勝成水野備前守勝直

宗教馬卜稱ス寛文六年兄老匠勝景家督ノ

時二千石ノ内五百石父若狭領ノ通リ配分

アリ迄室五年勝直中興御小姓ニ召出サレ

同六年御側小姓ニ仰付ラレ同十二月隘五

位下備前守ニ叙任セラレ元禄九年京都ノ



町奉行下ナル時御加恩アリ其後御免

一実母 家中 荒川與十郎

一養父 実兄 水野隱政守 勝長

宗教馬ト号ニ元禄十一年同右松之丞早世

新絶人時備後國福山領百上ノ刻新規

一壹万石ノ下ナル同十二年御小性ニ百石

一少ノ同十二月從五位下隱政守叙任ス同十

四年三千石ノ御加増アリ同十六年五千石

一ラ被加都壹万八千石 野村結城ニ移ス

一 同十二月卒ス于時廿三歳

一室 夙早三位公長御 娘

一嫡子

一 永野主殿 勝佳

一 同 都築主税 勝種

一 妹 壹人 予前在之

一 大叔父 酒井雅樂頭 忠奉



一天叔父

兵部少輔忠俊 仙石和泉守 改勝

一同

荒川 本十郎

一天叔母

榮寿院 松平讚政守 頼豊母分

一從弟女

水野 九兵衛守 改冬妻

一從弟

同人 長子 水野内匠

一同

水野 頼母

一從弟

仙石越前守 改明

一同

和泉 守政勝男 仙石采女 改長

一同

酒井内匠頭 忠定

一同

京極 雅殿高女母 松壽院

一同

美濃 守吉保嫡子 松平伊勢守 吉里室

一同

松平甲斐守 信高室



諸將連續記卷之廿九

目錄

志

鳥津沓路守源惟久

新庄主殿藤直智

惠

遠藤主膳平胤親

比

一 志  
 一 鳥津沓路守源惟久  
 一 新庄主殿藤直智  
 一 惠  
 一 遠藤主膳平胤親  
 一 比



土方内改册後守記 源義豊

一 柵内改回情守記 越智直泰

一 柵王 佐守 越智 未朝

諸將連結記卷之廿九

一 島津 泷路 守 惟久

從五位下  
孝三十二

源姓 蒙 殿 酢 醬 草 亦 九 内 十 宗

二 万 七 千 七 十 石 余

日向 国 佐 土 原 城 主

江户迄海陸  
二百九十三里

本 国 薩 摩 生 國 日 向 卓 又 次 郎 忠 亮 卜 号 已 後



元京ニ改メ元禄三年養父式部少輔隠居ニ依テ其家督相続セラル同十三年十二月從五位下淡路守ニ叙任ス

一祖父

島津但馬守忠興

兄松平大隅守家久願ヒニ依テ日向國佐土

原ニ於テ三万石ヲ配ルセラル初右馬頭ト

稱メ後年但馬守ニ改メ勤候ノ後寛文三年

十二月二日武陽ニ於テ病死

一祖母

松平大隅守 夫人娘

一貴父

鳴津飛騨守 久英

享亦四節十号ニ寛文四年二月養父但馬守

死殆相続シテ同年十二月諸大夫ニ仰付テ

飛騨守ニ任ス暫ク勤候アリ延宝四年八

月十一日死去

一母

古豊前守 茲能男  
龜井豊前守 茲政娘

一妾母

家之少房



一養父

島津式部少輔 久壽

一宗又吉昂卜号久是矣嶋津主膳久富人長子

ニテ延宝四年十月養父飛騨守遺領相統了

リ同六年從五位下ニ叙シ式部少輔ニ任セ

ラレ義長成人内後見卜ノ勤候人行元禄三

年四月家督ヲ義長ニ譲リ高三万石人内三

千石ヲ配分依テ受之亦自分ニ勤候同六年

八月三日幸去

取

一養母

薩摩中將

松平大隅守 光久娘

一室

酒井親貞忠園娘

松平薩摩守 綱貴娘

一嫡子

玄范民部 長當室

一娘

亀井隠政守 茲親

一伯父分

板倉甲斐守重長 室

一伯母分

森川紀伊守重興 室

一同

亀井能登守 茲長

一送弟



一同

龜井伊織

一同分

島津重頼

一同

一同

一同

一同

一同

一同

一新庄主殿直智

無官 四十

藤原姓

幕紋 藤也

壹万石

常陸國麻生住

自在所江戸 迄三十六里

本國近江生國武藏延宝五年五月始

將軍家二謁見二奉リ同九月父堪州大坂御

城在番二勤死故二其家督ヲ相繼メ今事二



一 祖父 新庄越前守 直好  
 元和元年十二月 諸大夫 仰付 越前  
 二 任 不 屏 勤 功 同 四年ノ 復 父ノ 遺 跡 三 万 石  
 相 続 セ ラル 此 時 領 知 ノ 内 三 千 石 伯 父 美 作  
 守 直 房 へ 配 分 二 万 七 千 石 餘 ラ 領 ス 其 後  
 寛 文 二 年 七 月 廿 二 日 病 死 其 後 子 時 六 十 四  
 歳

信濃國 飯 内 城 主

一 祖母 新庄越前守 直好 正室 氏 未詳

一 父 新庄越前守 直好 正室 氏 未詳

養父 越前守 直好 実子 氏 部 直 矩 卜 号 有 之

下 虽 比 未 夕 微 少 々 々 依 子 直 時 後 見 十 力

子 嗣 子 卜 十 力 寛 文 二 年 直 好 ノ 遺 領 相 続 ヲ

二 万 七 千 三 百 石 領 ス 今 年 諸 大 夫 二 仰 付

ラ 隠 味 守 二 任 ス 京 市 大 夫 卜 唱 フ 暫 ソ 勤

候 然 所 二 氏 部 成 二 依 子 延 宝 二 年 家 督 ヲ



氏部直矩ニ讓リ子ノ此時氏部高ノ内七千  
 石ヲ配分有故ニ氏部ニ万三百石ヲ領シ勤  
 之卜虽比不幸短命ニメ終同四年早世畢檢  
 是同六月氏部養子ノ願ニ相違ニ付テ知行  
 二万三百石ヲ百上ラレ、乍去高ノ内三千  
 石隱岐守ニ殺下都合一万石ニナル同七月  
 麻生領ニ知行替被下ノ旨仰渡サレ同五年  
 三月摂州大坂御城在番仰付テ、彼地ニ到

リ勤之程ナク病重テ終同年七月廿七日御

城中ニ卒ス

一母 新庄越前守 直好娘

一室 松平日向守 重実娘

一嫡子 新庄監物 直祐

一弟 新庄伊織 直隆

一伯母 清冷院

一従弟 長門守直長男大學支 直賢

室永五五十一跡式無相違仰付  
 ラル同年同月十五日御礼申  
 上ル同六年三月經五任下ニ叙  
 駿河守ニ任セラル

小栗五九門尉後家  
 長門守直長男大學支  
 新庄土佐守



一同

勘兵尉秀重養子教馬友

堀甚兵衛尉

秀澄

一同

甚助直徳男

新庄甚助

直昌

一同

小栗長右衛門尉 正直

一同

藏人衛清男 四郎重  
谷主水

衛武

一同

一同

一同

一同

惠

下野守

一遠藤至膳 亂親

無官

亥三廿廿

平性

室永六三三叙任  
迄公位下野守

幕紋三ツ亀甲 赤九曜星

一万石

近江國甲賀領之内

奉國美濃生國武藏元禄五年六月新規三一

万石下ニ置一遠藤氏名跡仰付ラレ、也



一曾祖父

遠藤但馬守

慶利

實三木右近大夫直綱ノ子ナリ直綱ハ遠藤  
左馬助慶隆ノ婿ト云云慶隆實子長門守慶  
勝ト号シ有之ト虽比元和元年廿八歳ニ又  
卒去故ニ慶利ヲ以テ嗣子トナス寛永二年  
諸大夫ニ仰付テ但馬守ニ任ス後年慶季  
ニ改メ同九年ノ夏濃州郡上高二万四千石  
餘ヲ領知シ勤候ノ後病死

一曾祖母

板倉周防守 重宗娘

一祖父

遠藤備前守

常季

卒大助ト号シ正保三年十二月從五位下備  
前守ニ補任セラレ暫ク勤仕ノ後延宝四年  
五月五日病死

一祖母

戸田采女正 氏信娘

一父

遠藤右衛門佐 常信

字外記ト号シ延宝四年六月父常季ノ遺跡



二万四千石ヲ相続シ天和二年諸大夫ニ仰  
 付ラル右羽門佐ニ任シ勤候ヲ尽サルヘキ  
 ノ所ニ元禄二年三月在所八幡ニ於テ卒去  
 子時世三歳依之矣子名松常久ト稱シ同年  
 六月遺領相詰仰付テ<sup>レ</sup>程十ノ同五年五月  
 早世<sup>ニ</sup>於テ郡上二万四千石ヲ召上ラレ  
 新規ニ二万石ニテ胤親其名跡相続ス  
 一母 牧野曰情守富成<sup>娘</sup>

一実父分 戸田<sup>路身</sup> 氏<sup>廣</sup>

但シ主膳胤親実父母有之ト虽<sup>レ</sup>氏書ス莫ラ  
 一悼<sup>リ</sup>畧<sup>之</sup>

一実母分 牧野備後守 成貞<sup>娘</sup>

一実父 <sup>百<sup>二</sup>頭</sup> 百<sup>一</sup>頭才兵衛尉

一実母 小谷権兵衛尉 <sup>娘</sup>

一室 酒井石見守 忠宗<sup>娘</sup>

元禄十四年六月遠藤久ノ所ニ入奥十<sup>リ</sup>



一 嫡子 和保 六月 遠新公 有良 實地 是也

一 宿父 小谷 推兵衛尉

一 初小川 武九衛門尉 下号 前小谷 推兵衛尉

一 壻名路 下ナリ 三百俵ヲ被下 五ノ九 攝御留

一 主居 後トナレ

一 殊 八 戸田 路守 養女 壹人 幼少

一 一 二 三 四 五 六 七 八 九 十 十一 十二 十三 十四 十五 十六 十七 十八 十九 二十

一 一 二 三 四 五 六 七 八 九 十 十一 十二 十三 十四 十五 十六 十七 十八 十九 二十

一 一 二 三 四 五 六 七 八 九 十 十一 十二 十三 十四 十五 十六 十七 十八 十九 二十

一 一 二 三 四 五 六 七 八 九 十 十一 十二 十三 十四 十五 十六 十七 十八 十九 二十

一 一 二 三 四 五 六 七 八 九 十 十一 十二 十三 十四 十五 十六 十七 十八 十九 二十

一 一 二 三 四 五 六 七 八 九 十 十一 十二 十三 十四 十五 十六 十七 十八 十九 二十

一 一 二 三 四 五 六 七 八 九 十 十一 十二 十三 十四 十五 十六 十七 十八 十九 二十

一 一 二 三 四 五 六 七 八 九 十 十一 十二 十三 十四 十五 十六 十七 十八 十九 二十

一 一 二 三 四 五 六 七 八 九 十 十一 十二 十三 十四 十五 十六 十七 十八 十九 二十

室永六年四月十日叙任  
從五位下卅後守

幕紋左巴



壹万子石跡

伊勢國薦野ノ住

本國尾張生國武藏室永二年十月ノ初祖父

東市ニ雄豊ノ家督相統仰付ラル、也

一祖父

土方東市正

雄豊

勤兵系尉入道立田ノ子ニテ土方木工助雄

春ノ養子トナシ家督ヲ継カシム所勤候多

年ニシテ後病死畢

一父

土方木工助

豊高

父ニ先達テ若死畢

一母

織田山城守

長頼娘

一室

一嫡子

日向守子

一姉

酒井玄蕃

妻

一伯父

土方親貞

久長

一従弟

大学子  
娘一人



一 御前

大納言

一 御前

大納言

一 御前

一 御前

一 御前

一 御前

一 御前

一 御前

一 御前 因幡守 直泰

室永六四五叙任 從五位下因幡守

越智姓 家紋丸ノ内ニ釘貫

壹万石

伊豫國小松住 自在所大坂 近八十里

本國美濃生國伊豫室永二年四月十九日

遺領相續アリ 同五月十九日 御札申上



一高祖父

一柳又右衛門尉直高

刑部少輔通宣の長子ニテ先祖豫石河野  
四郎通信ノ末流義濃國ニ来テ國主土岐氏ニ  
仕テ此火翰ノ上手ナリ故ニ土岐氏賞之一  
柳氏ヲ授ケ赤源姓ヲ賜ル其後胤直高ノ嫡  
男一柳市助直末ト稱シ信長ニ屬メ後又秀  
吉ニ仕テ天正十二年秀吉兵ヲ濃石竹鼻ノ  
城ニ攻メ攻ラレ時ニ直末戦功最之則子行

鼻ノ城三万石ヲ被下後年從五位下ニ叙シ

伊豆守ニ任ス同十八年相州小田原陳ノ時

山中ノ城ヲ攻拔武勇ヲ勵シ同廿九年討死

是ニ於テ直末弟監物直盛ヲ以テ其嗣點ト

スト云云

一曾祖父 一柳監物 直盛

直高ノ次男ニテ伊豆守直末ノ弟ナリ

勢州神戸七万石ヲ領シ勤候ノ後病死



一曾祖母 家之右房

一祖父 一柳藏人 直頼

一監物直盛ノ三男ニテ監物直興美作守直

利ノ弟タリ伊勢國ニ生ル父没後兄家督

ノ時領知之内一万石配万以来領之

一祖母 丹波國園部住 吉親娘

一父 一柳兵部少輔 直治

字至膳卜号ニ万治三年十二月諸大夫ニ

仰付ラレ山城守ニ任ス天和二年二月右

近將監ニ改メ其後貞享二年十月兵部少

輔ニ改号セラレ

一母 改着狹守  
集人正妹分 万部伊賀守喜沼娘

一室

一嫡子

一弟 一柳教馬 直臣

一妹 秋浦内藏元 正春妻



一大伯父

一柳庄三郎

直澄

一叔父分 莫隆牙

分部若狭守

信政

一從弟分

若狭守子 分部熊之助

一從弟違

守右衛門尉直次男 一柳土佐守 光未朝

一同 板倉内膳正 重道室

一同 一柳維殿 直昌

一同 加藤藏部 泰忠

一同 伊勢守 英利

一同 日人男 小出外記 英親

一同 日人男 板倉頼母 重清

一同 半井鹽菴

一同 古内膳正重矩男 板倉内膳正 重道

一同 高木主水正 廿

一同 松平對馬守 昭重室

一同 庄三郎養子下七 一柳教馬 直臣



二月廿七日 晴  
 二月廿八日 晴  
 二月廿九日 晴  
 三月初一日 晴  
 三月初二日 晴  
 三月初三日 晴  
 三月初四日 晴  
 三月初五日 晴  
 三月初六日 晴  
 三月初七日 晴  
 三月初八日 晴  
 三月初九日 晴  
 三月初十日 晴  
 三月初十一日 晴  
 三月初十二日 晴  
 三月初十三日 晴  
 三月初十四日 晴  
 三月初十五日 晴  
 三月初十六日 晴  
 三月初十七日 晴  
 三月初十八日 晴  
 三月初十九日 晴  
 三月初二十日 晴  
 三月初二十一日 晴  
 三月初二十二日 晴  
 三月初二十三日 晴  
 三月初二十四日 晴  
 三月初二十五日 晴  
 三月初二十六日 晴  
 三月初二十七日 晴  
 三月初二十八日 晴  
 三月初二十九年 晴  
 三月初三十日 晴

二月廿八日 晴  
 二月廿九日 晴  
 三月初一日 晴  
 三月初二日 晴  
 三月初三日 晴  
 三月初四日 晴  
 三月初五日 晴  
 三月初六日 晴  
 三月初七日 晴  
 三月初八日 晴  
 三月初九日 晴  
 三月初十日 晴  
 三月初十一日 晴  
 三月初十二日 晴  
 三月初十三日 晴  
 三月初十四日 晴  
 三月初十五日 晴  
 三月初十六日 晴  
 三月初十七日 晴  
 三月初十八日 晴  
 三月初十九日 晴  
 三月初二十日 晴  
 三月初二十一日 晴  
 三月初二十二日 晴  
 三月初二十三日 晴  
 三月初二十四日 晴  
 三月初二十五日 晴  
 三月初二十六日 晴  
 三月初二十七日 晴  
 三月初二十八日 晴  
 三月初二十九年 晴  
 三月初三十日 晴



一一柳土佐守未朝<sup>一豊</sup>

從五位下 亨二五十九

越智姓

家致丸ノ付ニ釘被

壹万石

播戸國小野住

江戸迄百四十  
七里廿七町

本國美濃生國武藏字兵部卜号ニ万治二年

二月父直次ノ遺跡相續アリ後寛文元年十

二月廿八日 諸大夫ニ仰付ラレ對馬守ニ任

又天和元年土佐守ニ改ム

一曾祖父

一柳古監物

直盛

亦右弼門尉直高ノ次男ニテ伊豆守直末ノ

弟タリ太閤秀吉ニ任ヘ兄討死ノ跡式三万

石ヲ賜リ尾州黒田ニ住居秀吉没後 家康

公ニ任ヘ軍功アリ慶長六年二月尾州ノ地

ヲ轉シ勢州神戸城ニ移サレ七万石ヲ俸領

其後大坂兩度ノ御陳ニ勤キ寛永十三年入



八

月十九日章太

一祖父 一柳美作守 直利

監物直盛ノ次男ニテ丹後守直重舎弟タリ  
慶長十四年諸大夫ニ仰付ラレ美作守ニ任  
ス後寛永十三年父直盛遺言ニ依テ嫡男丹  
後守直重三万石次男美作三万石藏人頭頼  
直一万石都合七万石右ノ如ク配分仰付ラ  
レ何レモ勤候不怠ノ所ニ丹後守死後其子

監物直真三万石ヲ相続セラル時ニ高ノ内  
五千石弟半弥直照へ配分直興二万五千石  
ヲ領シ暫ク勤仕寛文五年有故領知是ラ石  
上ラレ松平加賀守紀綱へ御預テ美作守  
屏勤之後年死去是男ナク女子アリ以テ小  
出古伊勢守吉親ノ次男ヲ婿養子トナス

一祖母 高倉大納言 娘  
一父 一柳守右衛門尉 直次



一 実小出伊勢守吉親ノ次男ニテ美作守一ノ  
卜嫁ニ婿養子トナリ作死後其領三万石  
内一万石ヲ以テ家督ニ仰付ラル、由直  
次万治元年十二月廿七日卒去

一 母... 一 柳美作守直利ノ娘

一 室... 太田備中守資宗ノ娘

一 嫡子 実孫... 一 柳集人...

一 娘... 長兵衛尉秀時子 中坊内記秀久ノ後室

一 同 行中主膳重直 妻

一 柳 板倉内膳正 重道室

一 甥 内膳正重道男 板倉甲斐守 重長

一 姪 日人娘 相良志摩守 頼治室

一 従弟 信濃守入道常慶男 小出伊勢守 英利

一 同 半井野菴 一 柳兵部少輔 直治

一 同 板倉頼母 重清



一 同

加藤藏部

泰忠

一 同

一 同

一 同

一 同

一 同

一 同

一 同

一 同

一 同

一 同

一 同

一 同

一 同

一 同

一 同

一 同



