

137

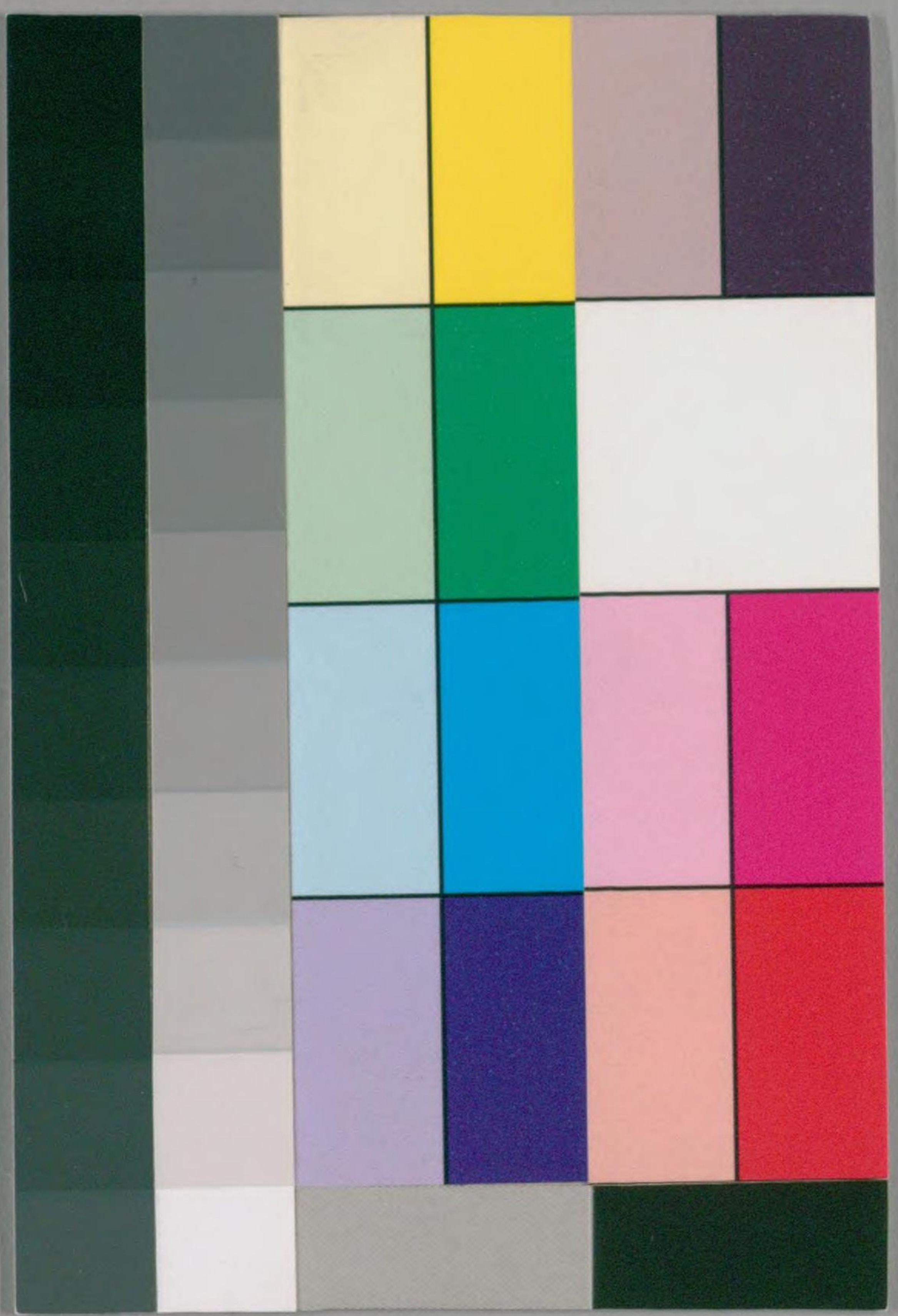
195

別 13
59
44

弘化五
申曆日

水谷茂兵衛氏寄贈本

嘉永六
申三月廿五日相改



国立国会図書館 タイトル『江戸暦』 請求記号 寄別13-59

ガラス使用

張信五 時晴

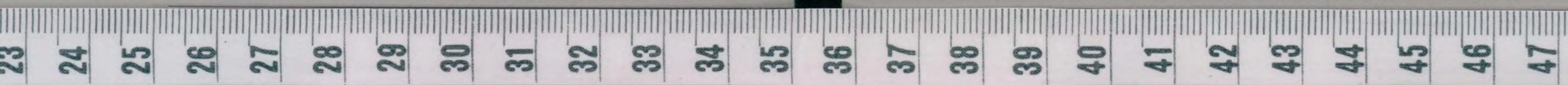
二月大 建乙卯井宿 房日より

一日	のの	火	今曉七時三分上と左の間あり
二日	のの	水	今曉七時三分上と左の間あり
三日	のの	木	今曉七時三分上と左の間あり
四日	のの	土	今曉七時三分上と左の間あり
五日	のの	金	今曉七時三分上と左の間あり
六日	のの	火	今曉七時三分上と左の間あり
七日	のの	水	今曉七時三分上と左の間あり
八日	のの	木	今曉七時三分上と左の間あり
九日	のの	土	今曉七時三分上と左の間あり
十日	のの	金	今曉七時三分上と左の間あり
十一日	のの	火	今曉七時三分上と左の間あり
十二日	のの	水	今曉七時三分上と左の間あり
十三日	のの	木	今曉七時三分上と左の間あり
十四日	のの	土	今曉七時三分上と左の間あり
十五日	のの	金	今曉七時三分上と左の間あり

春分月中暮六時見出多目入多

月帯々

十六日	のの	木	今曉七時三分上と左の間あり
十七日	のの	火	今曉七時三分上と左の間あり
十八日	のの	水	今曉七時三分上と左の間あり
十九日	のの	木	今曉七時三分上と左の間あり
二十日	のの	土	今曉七時三分上と左の間あり
二十一日	のの	金	今曉七時三分上と左の間あり
二十二日	のの	火	今曉七時三分上と左の間あり
二十三日	のの	水	今曉七時三分上と左の間あり
二十四日	のの	木	今曉七時三分上と左の間あり
二十五日	のの	土	今曉七時三分上と左の間あり
二十六日	のの	金	今曉七時三分上と左の間あり
二十七日	のの	火	今曉七時三分上と左の間あり
二十八日	のの	水	今曉七時三分上と左の間あり
二十九日	のの	木	今曉七時三分上と左の間あり
三十日	のの	土	今曉七時三分上と左の間あり
三十一日	のの	金	今曉七時三分上と左の間あり



四月小 建丁巳 柳宿 箕水さる

一日	のひのひ	火	大ま	大ま
二日	のひのひ	火	大ま	大ま
三日	のひのひ	火	大ま	大ま
四日	のひのひ	火	大ま	大ま
五日	のひのひ	火	大ま	大ま
六日	のひのひ	火	大ま	大ま
七日	のひのひ	火	大ま	大ま
八日	のひのひ	火	大ま	大ま
九日	のひのひ	火	大ま	大ま
十日	のひのひ	火	大ま	大ま
十一日	のひのひ	火	大ま	大ま
十二日	のひのひ	火	大ま	大ま
十三日	のひのひ	火	大ま	大ま
十四日	のひのひ	火	大ま	大ま

小満 胃中朝五時 亥の出 夏入 是 夜四刻半余 六 夜三刻

十五日	のひのひ	火	大ま	大ま
十六日	のひのひ	火	大ま	大ま
十七日	のひのひ	火	大ま	大ま
十八日	のひのひ	火	大ま	大ま
十九日	のひのひ	火	大ま	大ま
二十日	のひのひ	火	大ま	大ま
廿一日	のひのひ	火	大ま	大ま
廿二日	のひのひ	火	大ま	大ま
廿三日	のひのひ	火	大ま	大ま
廿四日	のひのひ	火	大ま	大ま
廿五日	のひのひ	火	大ま	大ま
廿六日	のひのひ	火	大ま	大ま
廿七日	のひのひ	火	大ま	大ま
廿八日	のひのひ	火	大ま	大ま
廿九日	のひのひ	火	大ま	大ま
三十日	のひのひ	火	大ま	大ま



五月大 建戌午

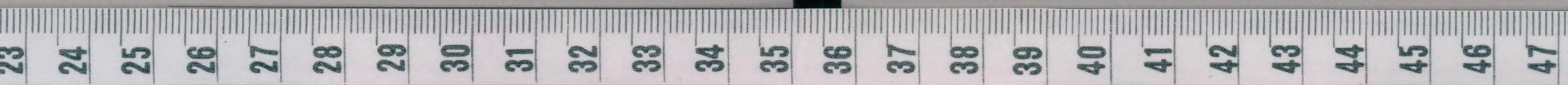
星宿斗木

一日	壬のり	土	大まかり
二日	癸のり	火	天あり
三日	甲のり	木	天あり
四日	乙のり	土	天あり
五日	丙のり	火	天あり
六日	丁のり	木	天あり
七日	戊のり	土	天あり
八日	己のり	火	天あり
九日	庚のり	木	天あり
十日	辛のり	土	天あり
十一日	壬のり	火	天あり
十二日	癸のり	木	天あり
十三日	甲のり	土	天あり
十四日	乙のり	火	天あり

夏至五月中名時日の出まじり

十五日	丙のり	土	大まかり
十六日	丁のり	火	天あり
十七日	戊のり	木	天あり
十八日	己のり	土	天あり
十九日	庚のり	火	天あり
二十日	辛のり	木	天あり
二十一日	壬のり	土	天あり

廿二日	癸のり	火	天あり
廿三日	甲のり	木	天あり
廿四日	乙のり	土	天あり
廿五日	丙のり	火	天あり
廿六日	丁のり	木	天あり
廿七日	戊のり	土	天あり
廿八日	己のり	火	天あり
廿九日	庚のり	木	天あり
卅日	辛のり	土	天あり



張宿 女土

六月小 建己未 張宿 女土

一日	のう	あま	金	母倉あけ日大	あま	あま
二日	の	あま	火	あけしやう	大	あま
三日	の	あま	水	大	あま	あま
四日	の	あま	木	大	あま	あま
五日	の	あま	金	大	あま	あま
六日	の	あま	火	大	あま	あま
七日	の	あま	水	大	あま	あま
八日	の	あま	木	大	あま	あま
九日	の	あま	金	大	あま	あま
十日	の	あま	火	大	あま	あま
十一日	の	あま	水	大	あま	あま
十二日	の	あま	木	大	あま	あま
十三日	の	あま	金	大	あま	あま
十四日	の	あま	火	大	あま	あま
十五日	の	あま	水	大	あま	あま
十六日	の	あま	木	大	あま	あま
十七日	の	あま	金	大	あま	あま
十八日	の	あま	火	大	あま	あま
十九日	の	あま	水	大	あま	あま
二十日	の	あま	木	大	あま	あま
二十一日	の	あま	金	大	あま	あま
二十二日	の	あま	火	大	あま	あま
二十三日	の	あま	水	大	あま	あま
二十四日	の	あま	木	大	あま	あま
二十五日	の	あま	金	大	あま	あま
二十六日	の	あま	火	大	あま	あま
二十七日	の	あま	水	大	あま	あま
二十八日	の	あま	木	大	あま	あま
二十九日	の	あま	金	大	あま	あま
三十日	の	あま	火	大	あま	あま
三十一日	の	あま	水	大	あま	あま

十五日	の	あま	土	くま	あま	あま
十六日	の	あま	火	あま	あま	あま
十七日	の	あま	水	あま	あま	あま
十八日	の	あま	木	あま	あま	あま
十九日	の	あま	金	あま	あま	あま
二十日	の	あま	火	あま	あま	あま
二十一日	の	あま	水	あま	あま	あま
二十二日	の	あま	木	あま	あま	あま
二十三日	の	あま	金	あま	あま	あま
二十四日	の	あま	火	あま	あま	あま
二十五日	の	あま	水	あま	あま	あま
二十六日	の	あま	木	あま	あま	あま
二十七日	の	あま	金	あま	あま	あま
二十八日	の	あま	火	あま	あま	あま
二十九日	の	あま	水	あま	あま	あま
三十日	の	あま	木	あま	あま	あま
三十一日	の	あま	金	あま	あま	あま

張仙玉

月時

七

七月大

建庚申

翼宿

虚日

一日	壬の	さのそく	金	大まのう
二日	癸の	のとり	金	大まのち
三日	甲の	りぬ	火	月とく
四日	乙の	い	火	ちり日
五日	丙の	おと	火	ま
六日	丁の	り	火	あ
七日	戊の	あ	土	あ
八日	己の	り	土	あ
九日	庚の	あ	土	あ
十日	辛の	あ	金	あ
十一日	壬の	あ	金	あ
十二日	癸の	あ	木	あ
十三日	甲の	あ	木	あ
十四日	乙の	あ	木	あ

立秋七月廿暮六時交夏易出日入

十方... 大... 日... 時

十五日	丙の	あ	土	母倉五む日
十六日	丁の	あ	土	大まのう
十七日	戊の	あ	火	あ
十八日	己の	あ	火	あ
十九日	庚の	あ	木	あ
二十日	辛の	あ	木	あ
二十一日	壬の	あ	木	あ
二十二日	癸の	あ	金	あ
二十三日	甲の	あ	金	あ
二十四日	乙の	あ	火	あ
二十五日	丙の	あ	火	あ

處暑七月申朝四時四分易出日入

母倉... 大... 日... 時



八月小 建辛酉 軫宿 室火のり

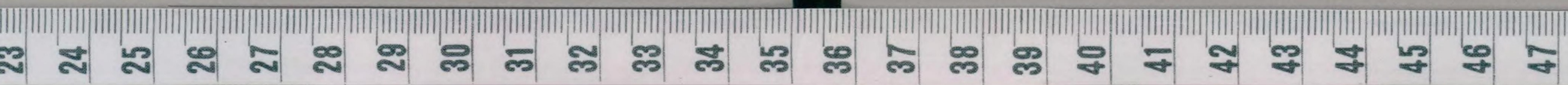
一日	壬のり	土	大まわり月とくげんあへんあへんあへん
二日	癸のり	金	大まわり月とくげんあへんあへんあへん
三日	甲のり	土	大まわり月とくげんあへんあへんあへん
四日	乙のり	金	大まわり月とくげんあへんあへんあへん
五日	丙のり	土	大まわり月とくげんあへんあへんあへん
六日	丁のり	金	大まわり月とくげんあへんあへんあへん
七日	戊のり	土	大まわり月とくげんあへんあへんあへん
八日	己のり	金	大まわり月とくげんあへんあへんあへん
九日	庚のり	土	大まわり月とくげんあへんあへんあへん
十日	辛のり	金	大まわり月とくげんあへんあへんあへん
十一日	壬のり	土	大まわり月とくげんあへんあへんあへん
十二日	癸のり	金	大まわり月とくげんあへんあへんあへん
十三日	甲のり	土	大まわり月とくげんあへんあへんあへん
十四日	乙のり	金	大まわり月とくげんあへんあへんあへん

白露八月廿四日 交八月廿五日 白露八月廿六日 交八月廿七日

十五日	丙のり	土	大まわり月とくげんあへんあへんあへん
十六日	丁のり	金	大まわり月とくげんあへんあへんあへん
十七日	戊のり	土	大まわり月とくげんあへんあへんあへん
十八日	己のり	金	大まわり月とくげんあへんあへんあへん
十九日	庚のり	土	大まわり月とくげんあへんあへんあへん
二十日	辛のり	金	大まわり月とくげんあへんあへんあへん
二十一日	壬のり	土	大まわり月とくげんあへんあへんあへん
二十二日	癸のり	金	大まわり月とくげんあへんあへんあへん
二十三日	甲のり	土	大まわり月とくげんあへんあへんあへん
二十四日	乙のり	金	大まわり月とくげんあへんあへんあへん
二十五日	丙のり	土	大まわり月とくげんあへんあへんあへん
二十六日	丁のり	金	大まわり月とくげんあへんあへんあへん
二十七日	戊のり	土	大まわり月とくげんあへんあへんあへん
二十八日	己のり	金	大まわり月とくげんあへんあへんあへん
二十九日	庚のり	土	大まわり月とくげんあへんあへんあへん
三十日	辛のり	金	大まわり月とくげんあへんあへんあへん

秋分八月廿三日 朝五時 日入金 夜五十一刻 六のり 夜五十一刻

廿七日 丙のり 土 社日 天おん 母倉五打日 包り あり



九月大 建壬戌 角宿 壁水より

一日	うのひびひぐ	土	張り大まかり田うり
二日	うのひびひぐ	土	大まかり天火らり知れぬ時
三日	うのひびひぐ	土	母倉ちのまるとしてあひのり
四日	うのひびひぐ	土	月とちう日あく日田うり
五日	うのひびひぐ	土	天とちう日
六日	うのひびひぐ	土	天とちう日
七日	うのひびひぐ	土	天とちう日
八日	うのひびひぐ	土	天とちう日
九日	うのひびひぐ	土	天とちう日
十日	うのひびひぐ	土	天とちう日
十一日	うのひびひぐ	土	天とちう日
十二日	うのひびひぐ	土	天とちう日
十三日	うのひびひぐ	土	天とちう日
十四日	うのひびひぐ	土	天とちう日
十五日	うのひびひぐ	土	天とちう日

寒露九月廿晝九時亥合の出来見
 昼四刻半余 夜十二刻余
 天おん母倉大まかり田うり

十五日	うのひびひぐ	土	天とちう日
十六日	うのひびひぐ	土	天とちう日
十七日	うのひびひぐ	土	天とちう日
十八日	うのひびひぐ	土	天とちう日
十九日	うのひびひぐ	土	天とちう日
二十日	うのひびひぐ	土	天とちう日
二十一日	うのひびひぐ	土	天とちう日
二十二日	うのひびひぐ	土	天とちう日
二十三日	うのひびひぐ	土	天とちう日
二十四日	うのひびひぐ	土	天とちう日
二十五日	うのひびひぐ	土	天とちう日
二十六日	うのひびひぐ	土	天とちう日
二十七日	うのひびひぐ	土	天とちう日
二十八日	うのひびひぐ	土	天とちう日
二十九年	うのひびひぐ	土	天とちう日
三十年	うのひびひぐ	土	天とちう日
三十一年	うのひびひぐ	土	天とちう日
三十二年	うのひびひぐ	土	天とちう日
三十三年	うのひびひぐ	土	天とちう日
三十四年	うのひびひぐ	土	天とちう日
三十五年	うのひびひぐ	土	天とちう日

霜降九月廿時日出る見
 昼四刻半余 夜五刻半余
 天とちう日

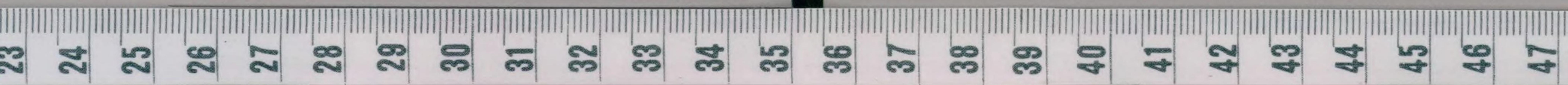
ムヒ五 戌申



十月大 建癸亥 亢宿 婁金ふり

一日	ののり	土	神あり
二日	のり	金	大さきり
三日	のり	火	神は
四日	のり	水	大さきり
五日	のり	木	神は
六日	のり	土	大さきり
七日	のり	金	神は
八日	のり	火	大さきり
九日	のり	水	神は
十日	のり	木	大さきり
十一日	のり	土	神は
十二日	のり	金	大さきり
十三日	のり	火	神は
十四日	のり	水	大さきり
十五日	のり	木	神は
十六日	のり	土	大さきり
十七日	のり	金	神は
十八日	のり	火	大さきり
十九日	のり	水	神は
二十日	のり	木	大さきり
二十一日	のり	土	神は
二十二日	のり	金	大さきり
二十三日	のり	火	神は
二十四日	のり	水	大さきり
二十五日	のり	木	神は
二十六日	のり	土	大さきり
二十七日	のり	金	神は
二十八日	のり	火	大さきり
二十九年	のり	水	神は
三十日	のり	木	大さきり

十五日	のり	土	神は
十六日	のり	金	大さきり
十七日	のり	火	神は
十八日	のり	水	大さきり
十九日	のり	木	神は
二十日	のり	土	大さきり
二十一日	のり	金	神は
二十二日	のり	火	大さきり
二十三日	のり	水	神は
二十四日	のり	木	大さきり
二十五日	のり	土	神は
二十六日	のり	金	大さきり
二十七日	のり	火	神は
二十八日	のり	水	大さきり
二十九年	のり	木	神は
三十日	のり	土	大さきり



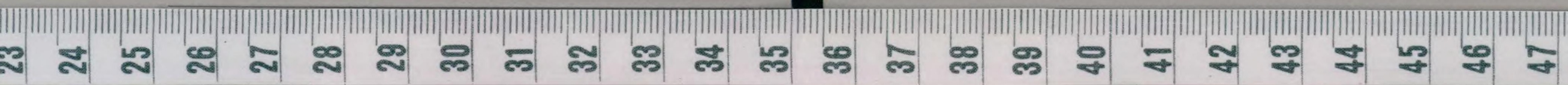
十二月小 建乙丑 房宿 紫火あり

一日	うののり	土	五廿日 <small>あつち</small>
二日	うのり	金	大まう月とくまこつめとりは
三日	うのり	火	きく大まうけんめくをいそは
四日	うのり	水	大まうくちのち天火らりき
五日	うのり	土	非は月とくまこつめとりは
六日	うのり	金	母倉君とそいひつかりあり
七日	うのり	火	非は大まう天あん母倉大まう
八日	うのり	水	大まう天あんちり日正月とちめは
九日	うのり	土	大まう天あんちり日正月とちめは
十日	うのり	金	大まう天あんちり日正月とちめは
十一日	うのり	火	大まう天あんちり日正月とちめは
十二日	うのり	水	大まう天あんちり日正月とちめは
十三日	うのり	土	大まう天あんちり日正月とちめは
十四日	うのり	金	大まう天あんちり日正月とちめは

小寒十二月廿三日暮時三分八厘の酉日入建 辰四十六刻 夜五十四刻

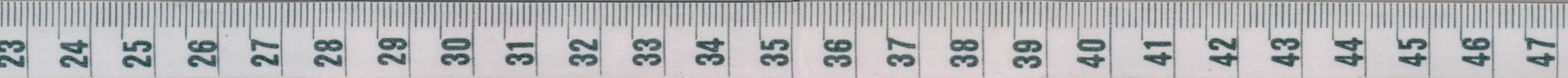
十五日	うのり	土	非は月とくまこつめとりは
十六日	うのり	金	大まう天あんちり日正月とちめは
十七日	うのり	火	ちり日正月とちめとりは
十八日	うのり	水	ふく日すまをひあり
十九日	うのり	土	非は大まうあち日とちめは
廿日	うのり	金	非は大まう母倉月とくまこつめとりは
廿一日	うのり	火	非は大まう母倉月とくまこつめとりは
廿二日	うのり	水	非は大まう母倉月とくまこつめとりは
廿三日	うのり	土	非は大まう母倉月とくまこつめとりは
廿四日	うのり	金	非は大まう母倉月とくまこつめとりは
廿五日	うのり	火	非は大まう母倉月とくまこつめとりは
廿六日	うのり	水	非は大まう母倉月とくまこつめとりは
廿七日	うのり	土	非は大まう母倉月とくまこつめとりは
廿八日	うのり	金	非は大まう母倉月とくまこつめとりは
廿九日	うのり	火	非は大まう母倉月とくまこつめとりは
三十日	うのり	水	非は大まう母倉月とくまこつめとりは

大寒十二月廿四時七分八厘の酉日入建 辰四十七刻 夜五十三刻



弘化四年出

申



国立国会図書館

タイトル『江戸暦』 請求記号 寄別13-59

ガラス使用