

手續ニ違犯ノ者有之其筋ハ告發セシトハ別表ニ準シ每一ヶ月分ヅ、取纏ノ翌月五日迄ニ收稅長ヘ報告スベシ
 但本年二月ヨリ四月中告發ニ係ルモノハ來ル六月五日限り本表ニ準シ更ニ報告スル儀ト心得ヘシ
 (別表)

明治何年 地券下附書換手續違犯者告發表
 何月中

所	爲	地目及筆數	告發年月日	官	發	者	住	所	氏	名
何年何月日 限何日間 何日	田	何	何年 月 日	郡區長又ハ 何	姓	名	何郡區何町	何	氏	名
何	畑	何	何	某	某	某	村何番地	何	何	某

○地券用紙書損反古ノ件

●明治十九年十一月十二日達第二百九十二號郡區役所
 地券用紙書損及反古ノ儀ハ自今其時々受拂臺帳ヘ理由ヲ登記シ使用シ得ラルベキ用紙
 同様保管シ毎月末日郡區長及主任者立會帳簿ト現品ヲ對照シ相違ナキヲ認メ直チニ縱
 橫細斷シ適宜賣却ノ上拂下々代金ハ地方稅雜收入ヘ納入スベシ

○土地台帳其他諸帳簿調製手續

●明治廿年六月廿三日訓令第三百五十六號戶長役場
 土地ニ關スル諸帳簿調製方ノ儀ニ付テハ夫々相達置候處地押檢査濟ニシテ異動地申告
 書ニ對シ許可シタル町村ハ明治十八年當府乙第五拾九號達ニ照準シ別冊手續書ニ據リ
 土地臺帳及ヒ土地所有者名寄帳地租延納年賦金臺帳ヲ調製ス

土地臺帳其他諸帳簿調製手續

第一條 戶長役場ニ於テ明治十九年當府乙第八十四號達ニ依リ改租後ノ異動ハ總テ正
 濟ノ等ニ付右突合セ後ニ係ル普通ノ異動地及地押調查上ヨリ發顯シタル異動地トモ
 開届ノ許可ヲ得タルハ十九年十二月末日現在ヲ根據トシ漏レナク地券帳ヲ加除更
 正シ地目限リノ計ヲナスヘキモノトス 但地押上ヨリ發顯シタルモノハ地券帳該筆
 ノ見易キ場所ヘ其事由ヲ記載シタルモノヲ貼付シ通常ノ者ト混同セサランコト要ス
 第二條 前條ノ手續了シタルハ郡役所備ヘ置キノ地券臺帳及ヒ地租納額帳ニ照合シ
 若シ不突合ノ廉之レアルハ順序ヲ經テ訂正スヘキモノトス
 第三條 第一條及第二條ノ手續了シ最旱毫厘ノ差違ナシト確認スル場合ニ於テハ左
 ツ各項ニ據リ土地臺帳ヲ調製スヘキモノトス

△收稅□地租○地券用紙書損反古ノ件○土地臺帳其他諸帳簿調製手續 四百九十一

第一項 雜形ニヨリ地券帳ヨリ土地臺帳へ轉記濟ノ上ハ字地目ヲ圖面(字限リ圖若クハ切圖全圖)へ地番號順ニ對照シ相違ナキモハ乙號書式ニ倣ヒ町村ノ收穫地價一反步當表ヲ製シ土地臺帳ノ卷首ニ置クヘキモノトス

第二項 乙號雜形中町金ハ反金ニ引直シ山林ノ内級ト山トノ等級ヲ小別スル者トス

第三項 丙號雜形即チ字限計ハ字ノ大小等ノ事故ニヨリ字限リニナシ難キモノハ凡ソ百筆ヲ以テ目的トシ小計ヲナスモ妨ケナシ

第四條 土地臺帳へハ堅固ナル表紙ヲ附シ即チ土地臺帳ト大書シ其左側ノ下部へ國郡(町村)名ヲ右側ノ上部へ年號月日ヲ記載シ又左側ノ上部へ何冊ノ内第何號ト朱書シ尙小口(簿冊)ノ下部ヲ裁落シタル小口ヲ云フ)へ冊數帳號ヲ記載スヘキモノトス

第五條 全ク之レカ調製了リタルモハ卷首へ明治十九年十二月根基ト記載スヘキモノトス

第六條 前各條ニ據リ土地臺帳調製濟ノ上ハ地券帳ヲ元トシ續テ土地所有者名寄帳及ヒ地租延納年賦金臺帳ヲ調製スヘキモノトス 但假リニ名寄帳ノ合計ヲシ土地臺帳合計中免租地ヲ扣除シタルモノト對照シ双方帳簿ノ確實ヲ證明スヘキモノトス

第七條 地券帳並ニ申告書へハ何年何月土地臺帳へ轉記濟ト朱記シ共ニ目錄ヲ附シ土地臺帳ノ補助簿トシ保存シ置クヘキモノトス

第八條 土地臺帳調製ニ付テハ主務吏員ヲシテ監査セシムヘキニ付之レカ調製ニ着手シ及ヒ調製了リシタル町村ハ戶長ヨリ所轄郡役所ヲ經テ其都度届出ツヘキモノトス

○每町村戶口反別地租金取調ノ件

○明治十九年三月十一日乙第三十一號郡區役所へ達

每町村戶口反別地租金取調ノ儀ニ付客年三月乙第三十三號ヲ以テ達置候處右表式中戶數人口ニ限リ本年分ヨリ取調ニ不及候條空欄ノ儘差出スヘシ此旨相達候事

雜稅

○酒造營業人心得中追加

●明治十九年一月廿九日甲第十一號布達

明治十七年當府甲第七拾七號布達酒造營業人心得へ左ノ一項ヲ追加ス

第五十二項 酒粕ハ檢査ヲ受ケタル後使用又ハ販賣スヘシ 右布達候事

○醬油製造營業人心得中追加改正

△收稅□雜稅○海田村戶口反別地租金ノ件○酒造營業人心得○醬田製醬營業人心得 四百九十三

●明治十九年八月十四日府令第四號
明治十八年「六月」當府甲第五十六號布達醬油製造營業人心得第五項中へ第三號乙書式ヲ追加シ最前ノ第三號書式ヲ第三號甲書式トシ第廿七項第十五號書式ヲ別紙ノ通改正ス

第三號乙書式

醬油製造方法御届

國(郡區)(町村)(番地)

製 造 場

免許鑑札番號

一番醬油製成方法

膠何程

麥何程

豆何程

鹽何程 (原質品ヲ記載スベシ)

水何程

何々何程

酒粕何程 (混和品ヲ記載シ捺リ揚
ケ前後ヲ區別スベシ)

此見込醬油何石

二(三)番醬油製成方法

粕何程

酒粕何程

鹽何程

水何程

代水何程

何々何程

何々何程 (混和品ヲ記載シ捺リ揚
ケ前後ヲ區別スベシ)

此見込諸味何石

此見込醬油何石

右ハ明治何年醬油製造方法前書ノ通ニ有之候尤以後變換候節ハ其時々御届可仕候也

國(郡區)(町村)(番地)(寄留)

(原籍(府縣)國(郡區)(町村)(番地))

何 某 印

(戶長與印ハ例規ニ依ル)

大坂府知事何某殿

原質品及水等混和ノ割合異ナルモノハ列記スベシ
製造方法變換届書ハ此文例ニ準據スベシ

△收稅□雜稅○醬油製造營業人心得追加中改正

第拾五號書式

醬油諸味御検査願

免許鑑札番號

元仕込桶何號ノ内

一 諸味何石何斗

元仕込桶何號ノ内

一 諸味何石何斗

酒粕何目

水何石何斗

(搾り前混和)

第何號桶

合 諸味何石何斗但桶面記載ノ通

端桶ナルキハ

(入實何尺何寸)

右ハ搾り順號何番ノ何號御検査被下度相願候也

國(郡區)町(村)番地

醬油製造營業人

何

某

印

年月日

大坂府醬油稅檢査員御中

○明治十九年七月八日甲第百九號布達

明治十八年六月當府甲第五十六號布達醬油製造營業人心得へ左ノ一項ヲ追加ス

第二十六項 諸味ヲ搾り揚ストスルモノハ第十五號書式ニ倣ヒ申出檢査ヲ受クヘシ

右布達候事

第十五號書式

醬油諸味御検査願

免許鑑札番號

元仕込桶何號ノ内

一 諸味何石何斗

元仕込桶何號ノ内

一 諸味何石何斗

第何號桶

合 諸味何石何斗但桶面記載ノ通

端桶ナルキハ

(入實何尺何寸)

何桶何貫目

水何石何斗

(搾り前混和)

右ハ搾り順號何番ノ何號御検査被下度相願候也

△收稅□雜稅○醬油製造營業人心得中改正追加

國郡(區)村(町)番地
醬油製造營業人

大坂府醬油稅檢査員御中

年月日

何 某 印

○醬油製造營業人心得

●明治十九年二月十日甲第拾八號布達
醬油製造營業人心得別冊ノ通相定ム

右布達候事

醬油製造營業人心得

- 第一項 醬油製造營業ヲナサントスルモノハ第一號書式ニ倣ヒ製造場一箇所毎ニ願出ツヘシ
- 第二項 製造場ハ倉庫ノ棟數ニ拘ハラズ都テ其一區域ヲ以テ一箇所トスヘシ
- 第三項 二期以上繼續營業ヲナサントスルモノハ第二號書式ニ倣ヒ免許ノ鑑札ヲ添ヘ每翌期十月一日マテ願出ツヘシ
- 第四項 免許鑑札賣買讓與ノ節中乙兩管應ニ交渉スルトキハ雙方連署ノ書面ニ免許鑑札ヲ添ヘ甲管應(賣渡讓渡人)所在ノ管應ニ申出テ添翰ヲ受ケ鑑札書換方乙管應(買受

讓受人)所在ノ管應ニ願出ツヘシ

- 第五項 製造場ヲ轉換セントスルキハ稅則第七條ニ準據シ鑑札書換ヲ請フヘシ若シ兩管應ニ交渉スルキハ前項ノ手續ニ從フヘシ
- 第六項 廢業スルキハ免許鑑札ヲ添ヘ速ニ其旨願出ツヘシ
- 第七項 稅則第四條販賣見込ノ石數ハ第三號書式ニ倣ヒ願出テ増減アルキハ第四號書式ニ倣ヒ其時々願出ヘシ
- 第八項 免許ヲ受ケタル者ハ第五號書式ニ倣ヒ製造方法ヲ願出テ變換アルキハ其時々願出ツヘシ
- 第九項 戶外ニ掲出スヘキ標札ハ左ノ雛形ニ倣ヒ製造場一箇所毎ニ調製スヘシ
寸法 豎巾曲尺三尺 横巾曲尺八寸
「免許鑑札番號」

第何號

醬油賣捌所

大坂府國郡(區)町(村)番地
何 某

第十項 營業願廢業届ヲ除クノ外都テ醬油製造ニ關スル願届等ハ租稅檢査員派出所ヘ

△收稅□雜稅○醬油製造營業人心得

差出スヘシ

第十一項 稅則第五條第一項ノ帳簿ハ第六號離形ニ倣ヒ調製シ營業中之ヲ保存スヘシ
但本項ノ帳簿ハ租稅檢査員派出所ヘ差出シ檢査ヲ受クヘシ

第十二項 營業人ハ第七號第八號離形ニ倣ヒ帳簿ヲ調製シ其時々遺漏ナク記入シ置ク
ヘシ

第一號書式

醫製製造新規營業御免許願

國郡(區)町(村)番地

製 造 場

右製造場ニ於テ明治何年度醫製製造新規營業仕度候間免許鑑札御下渡被下度此段相
願候也

國郡(區)町(村)番地(寄留)

(原籍府縣)國郡(區)町(村)番地

何 某 印

戸長與印ハ例規ニ據ル

年月日

大坂府知事何某殿

第二號書式

醫製製造繼續營業御免許願

國郡(區)町(村)番地

製 造 場

番號

一醫製製造營業免許鑑札

右製造場ニ於テ明治何年度醫製製造繼續營業仕度候間御免許被下度鑑札相添此段相
願候也

國郡(區)町(村)番地(寄留)

(原籍府縣)國郡(區)町(村)番地

醫製製造營業人

何 某 印

戸長與印ハ例規ニ據ル

年月日

大坂府知事何某殿

第三號書式

醫製販賣見込石數御届

國郡(區)町(村)番地

製 造 場

免許鑑札番號

一醫製何百何拾何石

△收和□納税○醫製製造營業人心得

蒸米何拾何石
麴米何拾何石

但何斗仕込幾個ノ見込

右ハ明治何年度醫麴販賣見込石數前書通ニ有之候尤以後増減有之節ハ其時々御届可
仕候也

國郡(區)町(村)番地(寄留)

(原籍府(縣)國郡(區)町(村)番地)

醫麴製造營業人

何 某 印

戸長興印ハ例規ニ據ル

年月日

大坂府知事何某殿

第四號 書式

醫麴販賣見込石數増減御届

國郡(區)町(村)番地

製 造 場

免許鑑札番號

一醫麴何百何拾何石

何年月日御届高

蒸米 何拾何石

麴米 何拾何石

但何斗仕込幾個ノ見込

一醫麴何百何拾何石

蒸米 何拾何石

麴米 何拾何石

合計

今般増造ノ分
但何斗仕込幾個ノ見込

醫麴何百何拾何石

蒸米 何拾何石

麴米 何拾何石

減造届ハ左ノ如ク記載スヘシ

一醫麴何百何拾何石

蒸米 何拾何石

麴米 何拾何石

何年月日御届高

但何斗仕込幾個ノ見込

醫麴何拾何石

蒸米 何拾何石

麴米 何拾何石

今般減造ノ分

但何斗仕込幾個ノ見込

差引

醫麴何百何拾何石

蒸米 何拾何石

麴米 何拾何石

右ハ明治何年度醫麴販賣見込石數前書ノ通増(減)造仕候此段御届仕候也

國郡(區)町(村)番地(寄留)

(原籍府(縣)國郡(區)町(村)番地)

△收税□地租○醫麴製造營業人心得

年月日

醫麴製造營業人

何 某 印

戸長奥印ハ例規ニ據ル

大坂府知事何某殿

第五號書式

醫麴製造方法御届

國郡(區)町(村)番地

製 造 場

免許鑑札番號

醫麴一ト仕込法

蒸米 何斗

麴米 何斗

汲水 何斗

此見込石數何石何斗

右ハ明治何年度醫麴製造方法前書ノ通ニ有之候尤以後變換候節ハ其時々御届可仕候也

國郡(區)町(村)番地(寄留)
(原籍府(縣)國郡(區)町(村)番地)

年月日

醫麴製造營業人

何 某 印

戸長奥印ハ例規ニ據ル

大坂府知事何某殿

第六號書式

米水等混和ノ割合異ナルモノハ各別ニ列記スヘシ
製造方法變換届書ハ此文列ニ準據スヘシ

自明治何年十月
至全 何年九月

表 醫 麴 賣 上 帳

紙數何百何拾何葉

横帳ニ調製スヘシ
以下之ニ倣フ

裏

國郡(區)町(村)番地
醫麴製造營業人

鑑札番號 何 某

△收税□雜税○醫麴製造營業人心得

第七號雜形

月日
 一何程
 此代金何程
 受賣人へ賣渡シタルトキハ左ノ如ク記載スヘシ
 何國郡區町村
 何某へ賣渡
 一何程
 月日
 此代金何程
 以下之ニ做フ
 小計
 何程
 此代金何程
 一ヶ月毎ニ小計ヲ付シニヶ月目ヨリ小計通計ヲ付スヘシ

表

自明治何年十月
 至全何年九月
 蓄麴製造米元帳
 紙數何百何拾何葉

裏

國郡(區)町(村)番地
 蓄麴製造營業人
 何 某
 鑑札番號

「麴米蒸米トモ洗滌ノ月日ヲ掲クヘシ」

月日
 一麴米 何程
 一蒸米 何程
 以下之ニ做フ
 小計 何程
 麴米 何程
 蒸米 何程
 一ヶ月毎ニ小計ヲ付シニヶ月目ヨリ小計通計ヲ付スヘシ

△收税□雜稅○蓄麴製造營業人心得

表

自明治何年十月
至全 何年九月
醬麴仕込帳
紙數何百何拾何葉

裏

國郡(區)町(村)番地
醬麴製造營業人
何 某
鑑札番號

〔仕込ノ月日ヲ掲クヘシ〕

月 日

一蒸米

一麴米

一汲水

〔熟成ノ月日ヲ掲クヘシ〕

月 日

此石數

小計

蒸米

何程

何程

何程

何程

以下之ニ倣フ

何程

麴米
汲水
此石數

何程

何程

何程

一ヶ月毎ニ小計ヲ付シニヶ月目ヨリ小計通算ヲ付スヘシ

○自家用料酒製造願出方

●明治十九年九月廿二日府令第十四號

明治十七年十一月府府甲第七十八號布達左之通改正ス

第一項 自家用料酒類ヲ製造セントスルモノハ第一號書式ニ倣ヒ郡區役所へ申出テ免許鑑札ヲ受クベシ

但製藥試驗ノ爲メ製造スル酒精再溜酒精ト雖モ免許鑑札ヲ受クベシ

第二項 製造高ノ増減種用變換等ハ第二號書式ニ倣ヒ其時々届出ツヘシ

第三項 戸外ニ掲出スベキ標札ハ第三號雜形ニ倣ヒ調製シ該期製造ノ種目製造高ヲ記載スベシ

△收税□雜税○自家用料酒製造願出方

但製造高ヲ増減シ又ハ種目ヲ變換シタルキハ其時々紙札ヲ貼付シ之ヲ更正シ悉皆製造了リシタルキハ其査定ノ製造高ニ更正スベシ

第四項 製造着手及製成ノ見込期日ハ七日以前届出テ其見込期日ヲ伸縮スルキハ其時々届出ツベシ

但本項ノ届書ハ所管租稅檢査員派出所ヘ差出スベシ

第五項 酒類製造ニ用フル桶甕類ハ豫メ其容量ヲ取調ベ置クベシ若シ其容量不適當ナリト視認タルキハ更ニ調査スルコトアルベシ

第六項 製造人ハ帳簿ヲ調製シ左ノ件々ヲ詳記シ置クベシ

一 製造ノ方法

一 製造着手ノ年月日數回ニ分チ製造スルモノハ毎回ノ年月日ヲ記入スベシ

一 製造ニ用フル 醗麴「自製」モノハ原質品ヲモ記入シ買入ニ係ルモノハ其石數代金額及買入先ノ住所姓名ヲモ付記スベシ又ハ原素品ノ使用高

第七項 檢査員臨檢スルキハ酒類ノ造高ヲ檢査簿ニ記入シ製造人ハ之ニ調印スベシ

第八項 檢査員ハ臨檢ノ都度製造人ノ帳簿ニ臨檢ノ事由又ハ製造高ヲ記載シ之ニ捺印スベシ

第九項 二期以上繼續製造ヲ爲サントスルモノハ第一項ノ手續ニ從ヒ免許鑑札ヲ添ヘ速ニ其旨願出ツベシ

但製造ヲ廢スルキハ免許鑑札ヲ添ヘ速ニ届出ツベシ

第十項 免許鑑札ヲ受ケタル者ハ五日以内ニ第四號書式ニ倣ヒ諸器械ヲ取調所管租稅檢査員派出所ヘ届出ツベシ

第十一項 檢査員ハ諸器械ヲ檢査簿ニ記入シ製造人ハ之ニ調印ス第一號書式

自家用料酒類製造御免許願

一 濁酒何斗

白米何斗 内蒸米何斗 麴米何斗

仕込水何斗

一 燒酎何斗

濁酒 何斗

白米 何斗 内蒸米何斗 麴米何斗

仕込水 何斗

(減造届ハ左ノ如ク記載スベシ)

一 濁酒 何斗

白米 何斗 何年何月何日御願高

仕込水 何斗 内蒸米何斗 麴米何斗

内

濁酒 何斗

今度減造ノ分

△收稅□雜稅○自家用料酒製造願出方

白米 何斗 内蒸米何斗麴米何斗

仕込水 何斗

濁酒 何斗

内蒸米何斗麴米何斗

仕込水 何斗

右ハ明治何年度製造前書ノ通増(減)造仕候此段御届仕候也

國郡(區)町(村)番地

年月日

何 某 印

元粕 何貫目

(戸長與印ハ例規ニ據ル)

(他ノ酒類モ之ニ準スベシ)

合計

右ハ明治何年度自家用料酒類書面ノ通自分一家内ニ於テ製造仕度候ニ付御免許被下
度此段相願候也

國郡(區)町(村)番地

年月日

何 某 印
(戸長與印ハ例規ニ據ル)

大阪府何郡(區)長何某殿

第二號書式

自家用料酒類製造増減御届

免許鑑札番號

一濁酒 何斗

何年何月何日御願高

白米 何斗

内蒸米何斗麴米何斗

仕込水 何斗

一濁酒 何斗

今度増造ノ分

白米 何斗

内蒸米何斗麴米何斗

仕込水 何斗

合計

大阪府何郡(區)長何某殿

(他ノ酒類モ之ニ準スベシ)

第三號離形

第何號

自家用料濁酒 何斗
自家用料白酒 何斗

府郡(區)町(村)番地 何 某

寸法ハ堅巾曲尺貳尺五寸横巾ハ曲尺
六寸トス

番號ハ免許鑑札ノ番號ヲ記載スベシ

第四號書式

自家用料酒類諸器械調書

免許鑑札番號

一 一 酌 桶	何 個
一 一 仕 込 桶	何 個
一 一 酒 槽	何 個
一 一 掛 袋	何 個
一 一 半 切 桶	何 個
一 一 權	何 個
一 一 何 々	何 個
一 一 何 々	何 個

右諸器械即今所持ノ分前記ノ通相違無之候尤以後増減有之節ハ其時々御届可仕候也

年 月 日

大阪府租稅檢査員御中

國郡(區)町(村)番地
自家用料酒製造人

某 印

(自家用料酒諸器械ハ使用ト否トナ間ハス一家内ニ現在シ使用シ得ベキモノハ洩ナク記載スベシ)

○自家用料酒類製造免許鑑札取扱手續

第十九號ヲ以テ改正追加ス

●明治十九年三月廿二日乙第三十四號郡區役所達

自家用料酒類製造免許鑑札取扱手續左ノ通相定候條右ニ照準取扱フベシ此旨相違候事

自家用料酒類製造免許鑑札取扱手續

第一項 免許鑑札ハ豫メ授與スベキ員數ヲ見積リ郡區長カ收稅長ニ宛テ請求スベシ

第二項 免許鑑札ハ別紙雛形ニ倣ヒ記載スベシ

第三項 免許鑑札ハ其年一期有効ノモノトス故ニ引續シ免許ヲ請フモノアルハ最初授與シタル鑑札ノ裏面ヘ該期ノ免許證印ヲ捺シ再ビ之ヲ授與スベシ

但裏面餘白盡キタルハ更ニ新鑑札ヲ授與スベシ

第四項 免許證印ハ左ノ雛形ニ倣ヒ郡區役所ニ於テ調製スベシ

但證印調製費ハ其製造者ノ證書ヲ添ヘ請取方申出ベシ

明治何年一期
酒造免許ノ證

細輪廓 字体楷書 印肉朱
寸法 鑿巾曲尺一寸四分 横巾曲尺四分

第五項 免許鑑札ヲ授與シタルハ酒類石高及住所氏名等其時々租稅檢査員派出所ヘ報告ヲシテ通牒スベシ

但廢造届出タルハモ本文ニ準ズ

△收稅□雜稅○自家用料酒類製造免許鑑札取扱手續

第六項 廢造及書換等ノ返納鑑札ハ不取締無之様消却スベシ

五百十六

郡區役ノ押切印

第何號

自家用料酒類製造免許鑑札

年月日

大坂府國郡町番地

何之誰

免許ノ年月日

△收稅□雜稅○自家用料酒類製造免許鑑札取扱手續

五百十七

●明治十九年十月廿二日達第二百三十九號郡區役所
明治十八年六月舊府乙第八十五號達全十九年二月乙第十七號達全年三月乙第三十
四號達中左ノ通改正追加ス
(節取)

乙第三十四號達第六項改正追加

- 第六項 廢造并ニ書換等ノ返納鑑札ハ不取締無之様消却シ年々三月三十一日限り取纏
メ明細書ヲ添ヘ收稅長ヘ報告スベシ
- 第七項 製造高ノ増減種目ノ變換等届出ツルルハ其時々所管租稅檢査員派出所ヘ通牒
スベシ

○證券印稅受檢人心得

●明治廿年五月一日甲第六十七號布達
明治十七年五月第十一號布告證券印稅規則第八條受檢人心得別冊ノ通相定ム
右布達候事
證券印稅受檢人心得
第一項 證券印稅規則第八條ニ依リ主任官ヲノ證書帳簿ヲ檢査セシムルハ其檢査場

所及期日ハ其時々郡區長ヲシテ告示セシムベシ
但臨時檢査ヲ要スル場合ニ於テハ之ヲ告示セシメザルコトアルベシ

- 第二項 前項告示ヲ受ケタルルハ第一號様式ニ倣ヒ受檢書ヲ調製シ其帳簿ト共ニ檢査
員ヘ差出スベシ
- 第三項 檢査ヲ受クベキ帳簿ニシテ其見積金高又ハ使用期限ノ滿タザルモノハ檢査以
前一日乃至三日マデノ金員又ハ年月數ヲ集計シ該帳簿ニ之ヲ記入シ其滿期ノモノハ
第二號様式ニ倣ヒ帳簿記載ノ末ニ之ヲ記載スベシ
- 第四項 通帳ノ類ニシテ帳簿渡主ニ於テ之ガ檢査ヲ受ケシムベキモノト雖モ其事情ニ
依リテハ渡主ヨリ豫メ其受取人ヘ檢査ヲ受クベキ旨ヲ通知シ受取人ヲシテ檢査ヲ受
ケシムルモ妨ゲナシ此場合ニ於テハ帳簿渡主ニ於テ檢査員ヘ其旨届出スベシ
- 第五項 檢査ノ際證書帳簿ヲ携帶シテ旅行中ノモノハ其家族又ハ親類ニ於テ檢査員ヘ
其旨届出スベシ

第一號様式 (用紙半紙)
受檢査證書帳簿目錄

前年ヨリ用ヒ續ク分	何業	何國何郡(區)何町(村)何番地	某
一金錢判取帳	何冊	何帳	何冊

△收稅□雜稅○證券印紙受檢人心得

新調ノ分

- 一 仕切書 何通
- 一 請取書 何通
- 一 金銭判取帳 何冊
- 一 何帳 何冊

右之通相違無之候也

年月日

大坂府租稅檢査員御中

第二號様式

右

何

某

印

- 一 送り狀 何通
- 一 何々 何通
- 一 金銭通帳 何冊
- 計取書 何冊

第一類帳簿

使用期限附込濟
右之通候也

年月日
何 某 印

第二類帳簿

合計 金何程
見積金高 附込濟
使用期限 附込濟
(見積金高附込濟)
使用期限 附込濟
右之通候也

年月日
何 某 印

○印紙類賣下規則取扱手續

●明治十九年六月二十八日乙第八十九號郡區役所へ達
本年(六月)大藏省令第二十一號印紙類賣下賣捌規則取扱手續別冊ノ通心得へシ此旨相
達候事

印紙類賣下賣捌規則取扱手續

- 第一項 印紙類賣捌ヲ願出ルルハ印紙類賣下賣捌規則第五條及第六條ニ據リ定員内ニ於テ許可スヘシ但第六條第二項ノ者ハ其賣捌期限ヲ明示スヘシ
- 第二項 印紙類ハ需用ノ景況ト現在高トナ參酌シ凡三ヶ月分賣下ノ見込相立テ郡區長ヨリ收稅長ニ宛テ請求スヘシ
- 第三項 印紙類ノ取扱ヲ爲スハ書記二名以上ノ立會ヲ要スヘシ
- 第四項 印紙類到達シタル日ハ日數五日以内ニ其發着ノ月日ヲ記載セル領收證書ヲ送付スヘシ
- 第五項 印紙類賣捌所ノ標札ハ第一號離形ニ據リ二種類以上賣捌ク者ハ各種類ヲ一枚ニ併記スルモ妨ナシニ調製シ檢印烙記ノ上下附スヘシ
但標札調製費ハ製造者ノ證書ヲ添へ請取方申出スヘシ

△收稅□知稅○印紙賣下賣捌規則取扱手續

第六項 他府縣或ハ他郡區ヨリ轉籍寄留シタル者印紙類ノ賣捌ヲ請願スルキハ規則第七條第二項ノ年限中ニ係ラサル者ナルヤ否及第廿一條ニ據リ禁止セラレタルコトナキヤ否ヲ詳查スヘシ

第七項 印紙類賣捌人員増減ハ一ケ年ヲ二期ニ分チ第二號離形ニ倣ヒ六十二二月末日ノ現在高ヲ取調ベ一七二月五日限リ其役所差立收税課ヘ送附スヘシ

第八項 規則第十條但書ニ據リ印紙代金ノ延納ヲ許可スルキハ其抵當ト爲スヘキ公債証書ノ價格ハ收税課ヨリ通達セシムヘシ但抵當ノ公債証書ハ相當取締方法ヲ設ケ保管スヘシ

第九項 印紙代金ノ延納ヲ許可シタルキハ第三號離形ニ倣ヒ上納ノ受書ヲ差出サシメ其期限翌年度ニ涉ルモノハ第四號離形ニ倣ヒ其時收税長ニ報告スヘシ

第十項 前項延納ノ代金其収入方翌年度ニ亘ルモノハ現收入年度ノ税表ニ編入スヘシ
第十一項 印紙類ヲ運送會社ニ運搬セシメタル分ハ到達ノ節社員等ヲシテ立會檢査ヲ遂ケ若シ損傷汚染或ハ護膜糊粘着等ニテ全ク使用シ得ヘカラサルモノヲ發見シタル

キハ社員ノ手續書ヲ徵シ之ニ其枚數調書ヲ添付シ處分方稟申スヘシ
但天災地變等ニ罹リタル者ハ本項手續書ニ社員ノ外二名以上ノ証明ヲ爲サシムヘシ

第十二項 印紙万一封中ノ員數ニ過不足ヲ生シタルモノ又ハ損傷汚染護膜糊粘着等ニテ全ク使用シ得ヘカラサルモノアルキハ其封紙帶紙ニ立會書記ノ姓名書ヲ添付シ處

分方稟申スヘシ

第十三項 印紙類ノ受拂ヲ爲シタルキハ主任ニ於テ即日受拂及殘高ヲ記帳シ現在高ト對照スヘシ

第十四項 印紙類取扱主任ノ官姓名等ハ豫テ收税長ニ報告シ置クヘシ若シ任交代等ノ節ハ其時々報告スヘシ但本項交代ノ節ハ取拂臺帳ト現在高トヲ對照シ而シテ別ニ明細書ヲ作り郡區長ト共ニ檢印ヲ捺シ受渡ヲ爲スヘシ

第十五項 規則第十六條ニ據リ印紙ノ交換ヲ願出ルキハ郡區役所現在ノ印紙ヲ以テ交換シ其返納印紙ハ時々收税課ニ送付シ共ニ受拂計算表ニ記入スヘシ

第十六項 規則第十七條ニ據リ返納セシ印紙(代金延納ニ係ルモノヲ除ク)ハ其種類(長角形等ヲ區分シ)枚數及代金等明細仕譯書ヲ添付シ其時々代金下附方ヲ請求スヘシ但代金納付ト印紙返納ト其時日年度ヲ異ニスルキハ代金納入年度ノ區分ヲ立之ヲ請求スヘシ

第十七項 印紙類ハ肉色變更又ハ護膜糊粘着等ノ患アルヲ以テ濕氣ノ豫防等時職方ニ最モ注意スヘシ

第十八項 左ノ場合ニ於テハ其事由ヲ詳悉シ稟申スヘシ

- 一 需用者ノ便否ニ據リ賣捌人員ヲ増減セントスルトキ
- 一 需用者ノ便否ニ據リ賣捌所位置ヲ變更増減セントスルトキ
- 一 賣捌人休業ノ節(二ヶ月未満)需用者ニ差支ヲ生スルト思慮スルキ

△收税□雜稅○印紙類賣下賣捌規則取扱手續人

印紙代金御徴收相成聊カ異議無之且印紙類ノ保護ハ勿論万一水火盜難等有之候トモ右印紙代金ハ急度上納可致候此段御受申上候也

國郡(區)村(町)番地
印紙賣捌人

名 印

他人記名ノ公債証券ヲ借り受帳當トスル片ハ其記名者ノ連署ヲ要スヘシ戸長與印同斷

郡區長宛

右相違無之依テ與印候也

年月日

右戸長

名 印

第四號雛形

印紙代金延納報告書

何郡(區)何町(村)

何 某

第五條(六條)ノ資格受恩典者

一何印紙

何枚(煙草印紙ハ量目賣捌
印紙ハ角長ヲ記載ス)

此代金何程

一何印紙 何枚

此代金何程

合計 何枚

(印紙ノ種類毎ニ
合計ヲ附スヘシ)

但明治何年何月何日下渡何年何月何日納期

右ハ規則第十條但書ニ據リ延納許可候ニ付全取扱手續第九項ニヨリ及報告候也

年月日

郡(區)長 名 印

收稅長宛

○諸印紙賣捌人賣捌高届出方

●明治廿年一月十三日府令第七號

諸印紙賣捌人ハ毎月賣捌キタル印紙ノ總額ヲ種類別ニ取調翌月五日マテニ租稅檢査員派出所へ届出ヘシ

○印紙類賣捌箇所人員

△收稅□雜稅○諸印紙賣捌人賣捌高届出方○印紙類賣捌箇所人員 五百二十七

二十年創
令第三百
四十二號
ヲ以テ改
正追加ス

●明治二十年三月廿四日訓令第二百四十五號郡區役所
明治十七年「五月」本府乙第六十三號達印紙類賣捌箇所人員別紙ノ通改正候條本年四月
一日ヨリ施行スベシ

五百二十八

郡區名	人員	郡區名	人員
西區役所	二八	南區役所	二二
東區役所	三〇	北區役所	一八
西城郡役所	二五	東成住吉郡役所	一一
島上島下郡役所	一四	豐島能勢郡役所	一二
堺區役所	一〇	長承寺郡役所	一一
岸和田郡役所	一七	富田林郡役所	一一
八尾郡役所	一六	牧方郡役所	一一
奈良郡役所	二四	三輪郡役所	一三
御所郡役所	一五	五條郡役所	一四
西區役所部内		京町堀通三丁目	全
薩摩堀東之町		全	五丁目
土佐堀通三丁目控訴裁判所近傍		全	四丁目
江戸堀南通三丁目		全	北通三丁目
全		全	南通三丁目
鞆中通一丁目			

阿波座上通一丁目		阿波座貳番町	
立賣堀北通二丁目		立賣堀南通三丁目	
全	四丁目	新町通二丁目	
西長堀北通一丁目		全	五丁目
全	四丁目	北堀江二番丁	
北堀江通二丁目		南堀江上通三丁目	
全	六丁目	本田三番丁	
本田町通二丁目		梅本町	
松嶋仲之町二丁目		西道頓堀通五丁目	
南區役所部内		内安堂寺町一丁目	
東清水町		全	三丁目
安堂寺橋二丁目		瓦屋町二番町	
順慶町四丁目		全	五番町
高津町三番町		二ッ井戸町	
全	七番町	長堀橋二丁目	
松屋町		南炭屋町	
心齋橋一丁目		久左衛門町	
全	二丁目		

△收和□租稅○諸印紙賣捌人賣捌高届出方

五百二十九

日本橋筋一丁目
全 四丁目
盤町通一丁目
東區役所部内
淡路町二丁目
南久寶寺町一丁目
谷町一丁目
全 五丁目
北久太郎町二丁目
全 四丁目
南本町三丁目
大手通一丁目
瓦町二丁目
内平野町二丁目
道修町二丁目
全 四丁目
高麗橋二丁目
全 五丁目

九郎右衛門町
難波新地四番町
谷町七丁目
内久寶寺町四丁目
博勞町四丁目
谷町三丁目
農人橋詰町
内本町二丁目
本町二丁目
全 四丁目
南渡邊町
備後町四丁目
平野町三丁目
全 五丁目
島町二丁目
今橋二丁目
全 四丁目

北濱二丁目

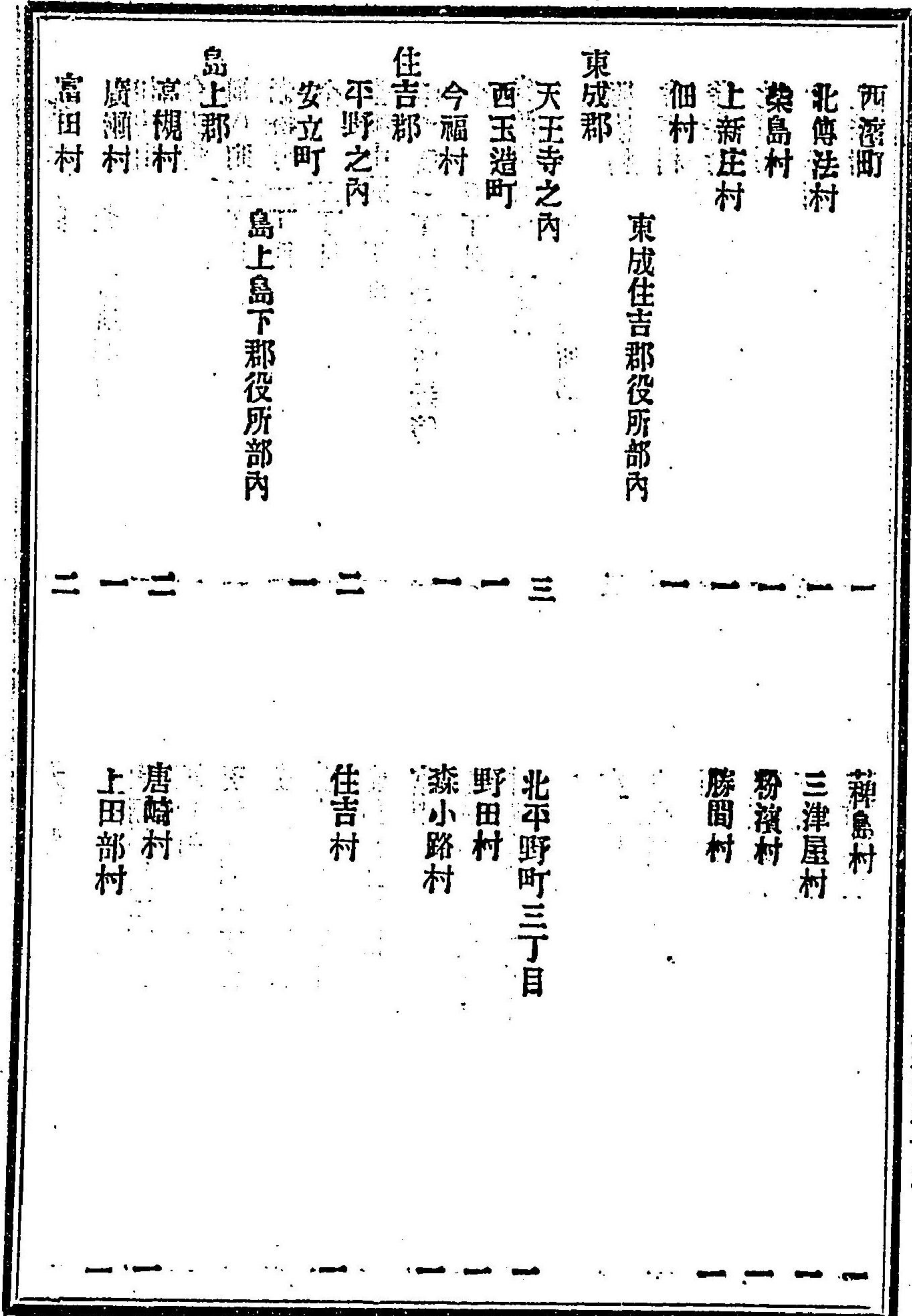
北區役所部内

相生町
今井町
河内町二丁目
老松町一丁目
全 三丁目
堂嶋中通二丁目
中之島一丁目[裁判所近傍]
全 五丁目
安治川通南一丁目
西成郡役所部内
難波村
今宮村
清堀村
北野村
上福島村
九條村

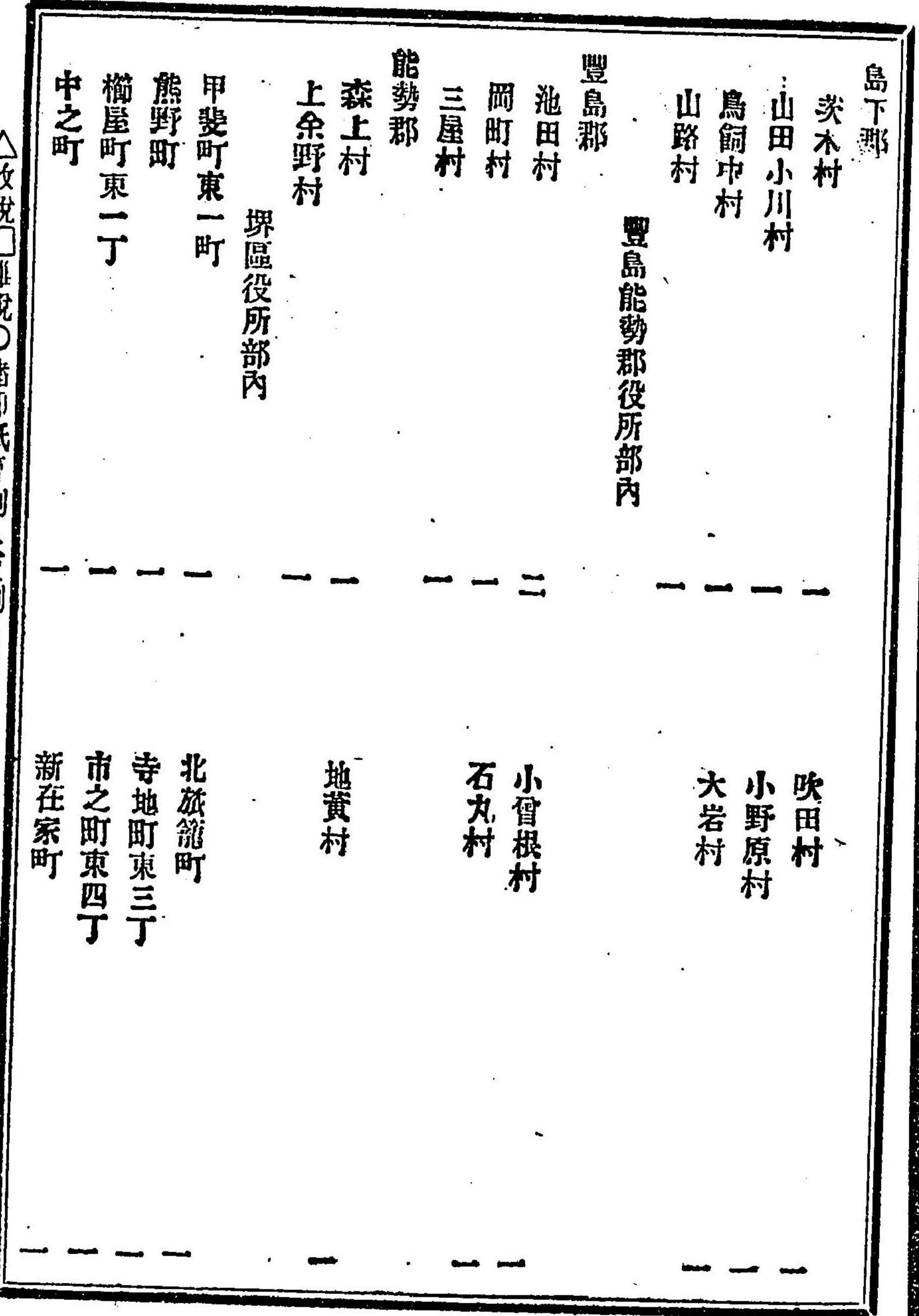
大川町

天滿橋筋二丁目
瀧川町
天神橋筋一丁目
全 四丁目
堂島濱通一丁目
堂島裏二丁目
富嶋町
安治川通上二丁目
曾根崎新地二丁目
木津村
西高津村
川崎村
曾根崎村
下福島村
三軒屋村

△收税[雜稅]○諸印紙賣捌人賣捌高屋出方



△收税□雜稅○諸印紙賣捌入賣捌高屈山方



大町

大鳥泉郡役所部内

榮橋通一丁

五百三十四

大鳥郡

長承寺村

中筋村

草部村

湊村

泉郡

伯太村

久井村

南日根郡役所部内

南郡

岸和田之内

三松村

河合村

日根郡

佐野村

市塲村

東山新田

赤畑村

下石津村

片蔵村

下條大津村

納花村

貝塚之内

新在家村

稻葉村

尾崎村

岡田村

日根野村

谷川村

自然田村

石川郡

富田林村

森屋村

八上郡

金田村

安宿部郡

國分村

錦部郡

三日市村

志紀郡

柏原村

丹南郡

平尾村

岡村

深日村

箱作村

石川八上古市安宿部錦部志紀丹南郡役所部内

春日村

古市郡

古市村

西代村

丹南村

北野山村

岡村

△收税□雜税○諸印紙賣捌人賣捌高届出方

五百三十五

丹北河内高安若江大縣澁川郡役所部内

丹北郡	川邊村	小山村
河内郡	三宅村	更池村
高安郡	松原村	豐浦村
若江郡	服部川村	万願寺村
寺内村	御厨村	
稻田村	中野村	
若江南村		
大縣郡		
大縣村		
澁川郡		
柏田村	久寶寺村	
茨田郡		
茨田交野讚良郡役所部内		

牧方之内	守口町
萩嶋村	中振村
上馬伏村	大庭一番村
大利村	
交野郡	
星田村	私部村
津田村	招提村
讚良郡	
南野村	三ヶ村
添上郡	
中辻町	上三條町
南城戸町	東向中町〔裁判所近傍〕
福智院町	餅飯殿町
今小路町	登大路町
樺本村	柳生村
今市村	
添下郡	
添下郡	

△收税□雑税○諸印紙賣捌人賣捌高届出方

郡山古街	小泉村
高山村	春日村
山邊郡	針ヶ別所村
丹波市村	古寺村
三本松村	小瀬村
上ノ庄村	初瀬村
廣瀬郡	萩原村
壹野郡	
平群郡	
龍田村	
式上郡	
三輪村	
柳本村	
式下郡	
唐院村	
宇陀郡	
松山町	

式上式下宇陀十市郡役所部内

菅野村	古市場村
山粕村	今井村
西谷村	
十市郡	
櫻井村	田原本村
北八木村	
高市郡	
八木村	今井町
土佐村	岡村
東坊城村	見瀬村
葛上郡	東名柄村
御所町	
鳥井戸村	
葛下郡	
高田村	下田村

高市葛上葛下忍海郡役所部内

△收税□雜税○印紙類賣捌箇所人員

新庄村	—	穴虫村	—
長尾村	—		
宇智郡	宇智吉野郡役所部内		
五條村	ノ内	野原村	三
新町村			
須惠村			
吉野郡			
上市村		下市村	—
吉野山		大瀧村	—
北和田村		坂本村	—
川津村		鷺家口村	—
平谷村		寺垣内村	—
玉置川村		鷺家村	—
城戸村			

●明治二十年五月廿一日訓令第三百四十二號郡區役所
 本年三月本府訓令第二百四拾五號別冊印紙類賣捌箇所及人員左ノ通改正追加ス

印紙類賣捌箇所人員

- 奈良郡役所ノ欄 〔二四〕ヲ〔二五〕ト改ム
- 廣瀬郡ノ部 〔正相村一〕ノ一項ヲ加フ

○賣藥營業人及受賣行商人心得

●明治廿年四月廿六日府令第五十七號

賣藥營業人及受賣行商人心得別紙ノ通制定ス
 但本令ニ矛盾スル從前ノ令達ハ總テ廢止ス

賣藥營業人及受賣行商人心得

- 第一項 賣藥規則第二條及第五條ニ據リ賣藥營業又ハ受賣業ヲ爲サントスルモノハ第一號第二號書式ニ倣ヒ願出テ免許鑑札ヲ受クヘシ
- 但受賣者ハ營業者トノ約定書寫ヲ添附スヘシ
- 第二項 賣藥營業者及受賣者ニ於テ別戶支店ヲ設ケ營業ヲ爲サントスルキハ第一項ニ據リ願出テ免許鑑札ヲ受クヘシ
- 但賣藥營業者ニシテ自己ノ製藥ヲ別戶ニ於テ販賣ノミヲ爲サントスルキハ受賣ノ例ニ倣ヒ願出テ免許鑑札ヲ受クヘシ

△取稅□雜稅○印紙類賣捌箇所人員○賣藥營業人及受賣行商人心得 五百四十一

第三項 賣藥規則第十三條ニ據リ免許鑑札ヲ讓渡シタルトキハ第三號書式ニ倣ヒ鑑札ノ書換ヲ請フヘシ

但他府縣管下ニ交渉スルトキ讓受人ハ第三號書式ニ倣ヒ願出テ讓渡人ハ第四號書式ニ倣ヒ届出ツヘシ

第四項 賣藥營業者轉居改氏名又ハ代換シタルトキハ第五號第六號書式ニ倣ヒ鑑札ノ書換ヲ請フヘシ

但他府縣管下ハ轉居セントスルトキハ第九號書式ニ倣ヒ届出ツヘシ

第五項 賣藥受賣者轉居改氏名又ハ代換シタルトキハ第七號第八號書式ニ倣ヒ所轄郡區役所へ申出テ鑑札ノ書換ヲ請フヘシ

但他府縣管下又ハ管内他ノ郡區役所部内へ轉居セントスルトキハ第九號書式ニ倣ヒ届出ツヘシ

第六項 賣藥營業者及ヒ請賣者ハ左ノ離形ニ倣ヒ看板ヲ調製ノ之ヲ戶外ニ掲出スヘシ

豎 三尺

横 七寸五分

許 免
賣 藥 營 業
大坂府郡區町村番地
何 某

全 上

全 上

許 免
賣 藥 請 賣 業
大阪府郡區町村番地
何 某

第七項 規則第七條ニ據リ行商ヲ爲サントスルトキハ第十號書式ニ倣ヒ願出テ鑑札ヲ受クヘシ

第八項 賣藥行商鑑札ヲ受ケタル者ニシテ改氏名又ハ代轉換居ヲ爲シ其他鑑札面ニ異動ヲ生シタルトキハ前項ニ準シ之カ書換ヲ請フヘシ

第九項 賣藥營業者賣藥ノ方名ヲ改正シ若クハ藥味分量用法服量及効能書ノ全部又ハ其幾部ヲ改正セントスルトキハ第十一號書式ニ倣ヒ願出テ更ニ鑑札ヲ受クヘシ

第十項 賣藥營業者ハ第十二號書式ニ倣ヒ所轄郡區役所ニ於テ印紙買入鑑札ヲ願受ケ印紙買入ノ節ハ必ス之ヲ携帯スヘシ

第十一項 諸鑑札ヲ遺失シ又ハ亡失毀損シタルトキハ第十三號書式ニ倣ヒ速ニ申出テ之カ再渡ヲ請フヘシ

第十二項 賣藥營業者及受賣者廢業スルカ又ハ禁止サレタルトキハ第十四號第十五號第十六號書式ニ倣ヒ鑑札相添へ届出ツヘシ

△收稅□雜稅○賣藥營業人及受賣行商人心得

第十三項 賣藥營業者及受賣者廢業ノ際殘藥ヲ所持スルトキハ其方名及ヒ員數等ヲ詳記シテ處分方租稅檢査員派出所ヘ申出ツヘシ

第十四項 賣藥營業者ニシテ免許鑑札ヲ他ヘ讓渡シタルトキ其受賣者ハ一旦鑑札ヲ返納シ更ニ新營業者ト約定ノ上鑑札ヲ願受クヘシ

第十五項 外國製藥ニ係ル賣藥ヲ受賣セントスルトキハ第一號書式ニ倣ヒ方名藥味分量用法服量効能書及其製藥者ノ國号氏名等ヲ詳記シ營業鑑札ヲ願受クヘシ

第十六項 賣藥營業者及受賣者ハ第十七號第十八號第十九號第二十號樣式ニ倣ヒ帳簿ヲ調製シ其時々遺漏ナク記載スヘシ

第十七項 賣藥及之ニ關スル原質品諸帳簿等ハ主任官吏ニ於テ隨時檢査スルコトアルヘシ

第十八條 前項檢査ノ際營業人不在其他事故アルトキハ相當代理人ヲ以テ檢査ヲ受クヘシ

第一号

賣藥營業御免許願

一方名

壹劑ノ量

何々々 量目何程 何々 全 何々 全

以上幾味調合或ハ丸散トシ幾貼ニ分チ或ハ幾粒トナシ幾粒ヲ一包トナシ一度又ハ一

日ノ用法服量大人小兒ノ區別等詳細 (藥湯ナレハ一日入浴ノ度數大人小兒ノ區別又ハ溫度等詳細)

一 主治効能 詳細

右藥味調製(發賣藥湯)仕度候間御檢査ノ上免許鑑札御下渡被下度調劑相添ヘ此段相願候也

年月日

國郡區町村番地

取締 何 某 印

何 某 印

(戶長與印ハ規則ニ據ル)

大阪府知事何某願

第三號

賣藥受賣御免許願

一方名 一全 一全 一全

右營業人

府縣國郡區町村番地

何 某

右ノ賣藥請賣仕度候ニ付免許鑑札御下渡被下度別紙營業者ヘ御免許ノ鑑札並ニ約定書

△收稅□雜稅○賣藥營業人及受賣行商人心得 五百四十五

寫相添へ此段相願候也

年月日

國郡區町村番地

取締 何 某印
何 某印

何郡(區)長何某殿

(戶長與印ハ例規ニ據ル)

第三號

(營業者異ナルトキハ各別ニ願書ヲ調製スヘシ)

讓渡(讓受)ニ付賣藥營業鑑札御書換願

鑑札番號

一方名

藥品 分量

製法 服量

用法

効能 (方數二方以上アルトキハ列記スヘシ)

右免許鑑札今般何某へ(ヨリ)讓渡(讓受)候間御書換被下度舊鑑札相添へ連署ヲ以テ此段相願候也

年月日

府縣國郡區町村番地

讓渡人 何 某印

府縣國郡區町村番地

讓受人 何 某印
取締 何 某印

大坂府知事何某殿

(讓受渡人双方戶長與印ハ例規ニ據ル)

第四號

賣藥營業鑑札讓渡ニ付御届

鑑札番號

一方名

藥品 分量

製法 服量

用法

効能 (方數二方以上アルトキハ列記スヘシ)

右免許鑑札今般何府縣下國郡區町村番地何某へ讓渡候ニ付鑑札御書換ノ義該府縣へ出願仕候間此段御届候也

△收税□雜税○賣藥營業人及受賣行商人心得

年月日

國郡區町村番地

取締 何 某印
何 某印
(戸長奥印ハ例規ニ據ル)

大坂府知事何某殿

第五號

轉居(改氏名)ニ付賣藥營業鑑札御書換願

元住居地國郡區町村番地

現住居地國郡區町村番地

(轉居ノ例)

何 某

元氏名

何 某

改氏名

何 某

鑑札番號

一方名

(方數ニ方以上アルトキハ列記スヘシ)

右ハ今般何々ニヨリ轉居(改氏名)仕候間前書ノ通鑑札御書換被下度此段相願候也

年月日

右(改氏名ノトキハ住所番地ヲ記スヘシ)

何 某印

取締 何 某印

(戸長轉居ハ甲乙地トモ「奥印ハ例規ニ據ル)

大坂府知事何某殿

第六號

死亡(何々)ニ付賣藥營業鑑札御書換願

國郡區町村番地

元營業人

何 某

相續人

何 某

鑑札番號

一方名

(方數ニ方以上アルトキハ列記スヘシ)

右ハ今般營業人某死亡(何々)仕候ニ付前書ノ通相續人へ鑑札御書換被下度此段相願候也

右

△收租 □雜稅 ○賣藥營業人及受賣行商人心得

年月日

(死亡ノ外ハ連署ヲ要ス)

何

某印

取締 何

某印

(戸長奥印ハ例規ニ據ル)

大阪府知事何某殿

第七號

轉居(改氏名)ニ付賣藥受賣鑑札御書換願

元住居地國郡區町村番地

現住居地國郡區町村番地

(轉居ノ例)

何

某

元氏名

何

某

改氏名

何

某

(改氏名ノ例)

鑑札番號

一方名 一全 一全 一全

一全

右營業人

府縣國郡區町村番地

何

某

(營業人二名以上アルトキハ列記スヘシ)

右ハ今般何々ニヨリ轉居(改氏名)仕候間前書ノ通鑑札御書換被下度此段相願候也

年月日

右(改氏名)トキハ住所番地ヲ記スヘシ)

何

某印

取締 何 某印

(戸長轉居ハ甲乙地トモ奥印ハ例規ニ據ル)

何郡(區)長何某殿

第八號

死亡(何々)ニ付賣藥受賣鑑札御書換願

國郡區町村番地

元受賣人

相續人

某

何

何

某

鑑札番號

一方名 一全 一全 一全

一全

右營業人

△收税「雜税」○賣藥營業人及受賣行商人心得

府縣國郡區町村番地

何 某

(營業人二名以上アルトキハ列記スヘシ)

右ハ今般受賣人某死亡何々仕候ニ付前書ノ通相續人へ鑑札御書換被下度此段相願候也

年月日

(死亡ノ外ハ連署ヲ要ス)

何

某印

取 締 何

某印

(戸長與印ハ例規ニ據ル)

何郡(區)何某殿

第九號

轉居ニ付御届

鑑札番號

一方名

營業人ノ例

(方數ニ方以上アルトキハ列記スヘシ)

鑑札番號

受賣人ノ例

一方名

一全

一全

一全

一全

右營業人

府縣國郡區町村番地

何 某

(營業人二名以上アルトキハ列記スヘシ)

右ハ今般左ノ場所へ轉居「賣藥營業」「賣藥受賣」仕度候ニ付鑑札御書換ノ義ハ「何府縣」「何(郡區)役所」へ出願可仕候間此段御届仕候也

轉住地何府縣管下「何郡(區)役所部内」國郡區町村番地

國郡區町村番地

年月日

何

某印

取 締 何

某印

(戸長與印ハ例規ニ據ル)

大阪府知事何某殿

(受賣者ナルトキハ郡區長宛ニナスヘシ)

第十號

賣藥行商鑑札御下渡願

一方名

一全

一全

一全

(受賣人ナルトキハ賣藥營業者ノ住所氏名ヲ記入スヘシ)

(賣子ヲシテ行商セシムルノ例)

賣子 何

某

右賣藥幾方今般自ラ行商仕度(賣子某ヲシテ行商爲致度)候ニ付鑑札御下渡被下度此段相願候也

△收税□租税○賣藥營業人及受賣行商人心得

年月日

國郡區町村番地
賣藥營業人又ハ受賣人 何

取 締 何 某 印
(戶長與印ハ例規ニ據ル)

第十一號

賣藥改正ニ付御免許願

鑑札番號

一方名

藥品分量

製法

用法服量

効能

一方名

藥品分量

製法

用法服量

効能

今度改正ノ分

(方數二方以上アルトキハ列記スヘシ)

右賣藥今般何々ノ前書ノ通改正仕度候ニ付更ニ御檢査ノ上免許鑑札御下渡被下度舊
鑑札藥品分量ヲ改正スルキハ(并ニ藥劑)ノ四字ヲ加フヘシ相添ヘ此段相願候也

年月日

國郡區町村番地

取 締 何 某 印
(戶長與印ハ例規ニ據ル)

大阪府知事何某殿

第十二號

印紙買入鑑札御下渡願

私儀今般賣藥營業御許可相成候ニ付印紙買入鑑札御下渡被下度此段相願候也

國郡區町村番地

賣藥營業人 何 某 印
取 締 何 某 印
(戶長與印ハ例規ニ據ル)

年月日

何郡(區)長何某殿

第十三號

賣藥(營業)受賣(行商)鑑札(遺失)(亡失)(毀損)ニ付御下渡願

△收稅□雜稅○賣藥營業人及受賣行商人心得

鑑札番號

一方名

右(營業)受賣(行商)鑑札何年何月何日何地ヨリ何地マテノ間ニ於テ(遺失何々ノ事故ニヨリ何年何月何日(亡失)毀損)仕候ニ付更ニ御下渡被下度(舊鑑札相添へ)此段相願候也

年月日

國郡區町村番地

取締 何 某印

大阪府知事何某殿

(戶長與印ハ例規ニ據ル)

第十四號

(受賣鑑札行商鑑札ニ係ルトキハ郡區長宛ニ爲スヘシ)

鑑札番號

一方名

賣藥(營業)受賣(廢業)御届

(府縣國郡區町村番地)

營業人 何 (某)

(方數ニ方以上アルトキハ列記スヘシ)

右賣藥(營業)受賣(廢業)致來リ候處今般廢業仕候間免許鑑札(并ニ別紙)請賣(行商)人名前書(相添へ)此段御届仕候也

但(受賣者)行商者ハ無之候

年月日

國郡區町村番地

取締 何 某印

大阪府知事何某殿

(戶長與印ハ例記ニ據ル)

第十五號

(受賣者)ナルトキハ郡區長宛ニ爲スヘシ)

賣藥(受賣)行商人名

國郡區町村番地

受賣人 何 某

一方名 (受賣者)ノ廢業ニ係ルトキハ行商人ノミナ記スヘシ)

國郡區町村番地

行商人 何 某

右ノ通相違無之候也

年月日

國郡區町村番地

賣藥營業人又ハ受賣人 何 某印

第十六號

△收稅□雜稅○賣藥營業人及受賣行商人心得

賣藥營業禁止ニ付御届

鑑札番號

一方名

(方數二方以上アルトキハ列記スヘシ)
右賣藥今般發賣禁止セラレ候處受賣行商人ハ別紙ノ通ニ(受賣行商人無之)候間此段御届仕候也

年月日

國郡區町村番地

何

某印

取締

何

某印

大阪府知事何某殿

(戶長與印ハ例規ニ據ル)

(人名書ハ第十四號書式ニ倣ヒ調製スヘシ)

第十七號

自明治何年何月
至明治何年何月

賣藥劑製帳

國郡區町村番地

營業人

何 某

凡例

一此帳簿ニハ原質品買入製劑方法製劑ノ三部ニ分チ每一方製劑ノ方法及方名藥品員數代價年月日等ヲ記載スヘキモノトス
一每月末ニハ小計ヲ付シニケ月目ヨリ通計ヲモ付記スヘキモノトス
一毎年七月一日ニハ前月ヨリノ越持高ヲ記入スヘキモノトス
但小計通計ニハ編入スヘカラス

賣藥原品買入ノ部

年月日	種目	藥名	量	目	代價	賣渡人住所氏名
年月日調越高	何々	何々				
年月日	大	黃	何十	匁	何十錢	國郡區町村番地 何 某
年月日	阿	仙藥	何百	匁	何十錢	
年月日	甘	草	何	匁	何錢	
年月日	何	々	何	匁	何錢	

△收和□雜稅○賣藥營業人及受賣行商人必得

凡例

何 某

- 一此帳簿ニハ賣藥ノ賣渡戻リ賣藥及ヒ自己又ハ行商人へ渡シタル員數等ヲ記載スルモノトス
- 一賣藥ノ授受ハ其時々年月日方名員數代價買受人戻シ入レ入ノ住所氏名及ヒ自己又ハ行商人ノ氏名等ヲ記入スヘキモノトス
- 一需用者ニ賣渡スルハ一日分ヲ束子記載スヘシ尤買受人ノ住所氏名ハ記載ニ及ハス
- 一每月末ニハ小計ヲ付シニケ月目ヨリ通計ヲモ付記スヘキモノトス

賣藥賣渡ノ部

年月日	種目	方	名員	數代	價	請賣人
						住所氏名
年 月 日	年 月 日	年 月 日	年 月 日	年 月 日	年 月 日	年 月 日
何	何	何	何	何	何	何
丹	丹	丹	丹	丹	丹	丹
丸	丸	丸	丸	丸	丸	丸
貼	貼	貼	貼	貼	貼	貼
何	何	何	何	何	何	何
十	十	十	十	十	十	十
錢	錢	錢	錢	錢	錢	錢
圓	圓	圓	圓	圓	圓	圓
錢	錢	錢	錢	錢	錢	錢
圓	圓	圓	圓	圓	圓	圓
計	計	計	計	計	計	計

賣藥戻リ入ノ部

年月日	種目	方	名員	數代	價	請受人
						住所氏名
年 月 日	年 月 日	年 月 日	年 月 日	年 月 日	年 月 日	年 月 日
何	何	何	何	何	何	何
丹	丹	丹	丹	丹	丹	丹
丸	丸	丸	丸	丸	丸	丸
貼	貼	貼	貼	貼	貼	貼
何	何	何	何	何	何	何
十	十	十	十	十	十	十
錢	錢	錢	錢	錢	錢	錢
圓	圓	圓	圓	圓	圓	圓
錢	錢	錢	錢	錢	錢	錢
圓	圓	圓	圓	圓	圓	圓
計	計	計	計	計	計	計

賣藥行商人へ渡ノ部

年月日	種目	方	名員	數代	價	行商人	氏名
年 月 日	年 月 日	年 月 日	年 月 日	年 月 日	年 月 日	年 月 日	年 月 日
何	何	何	何	何	何	何	何
丹	丹	丹	丹	丹	丹	丹	丹
丸	丸	丸	丸	丸	丸	丸	丸
貼	貼	貼	貼	貼	貼	貼	貼
何	何	何	何	何	何	何	何
十	十	十	十	十	十	十	十
錢	錢	錢	錢	錢	錢	錢	錢
圓	圓	圓	圓	圓	圓	圓	圓
錢	錢	錢	錢	錢	錢	錢	錢
圓	圓	圓	圓	圓	圓	圓	圓
計	計	計	計	計	計	計	計

△收税□雜税○賣藥營業人及受賣行商人心得

年	年	年	年	年	年	年	年	年	年	年	年	年	年	年	年	年	年	年	年	年
月	月	月	月	月	月	月	月	月	月	月	月	月	月	月	月	月	月	月	月	月
日	日	日	日	日	日	日	日	日	日	日	日	日	日	日	日	日	日	日	日	日
種目	種目	種目	種目	種目	種目	種目	種目	種目	種目	種目	種目	種目	種目	種目	種目	種目	種目	種目	種目	種目
方	方	方	方	方	方	方	方	方	方	方	方	方	方	方	方	方	方	方	方	方
名員	名員	名員	名員	名員	名員	名員	名員	名員	名員	名員	名員	名員	名員	名員	名員	名員	名員	名員	名員	名員
數代	數代	數代	數代	數代	數代	數代	數代	數代	數代	數代	數代	數代	數代	數代	數代	數代	數代	數代	數代	數代
價	價	價	價	價	價	價	價	價	價	價	價	價	價	價	價	價	價	價	價	價
行商人	行商人	行商人	行商人	行商人	行商人	行商人	行商人	行商人	行商人	行商人	行商人	行商人	行商人	行商人	行商人	行商人	行商人	行商人	行商人	行商人
何	自	何	何	丹	丸	丹	丸	丹	丸	丹	丸	丹	丸	丹	丸	丹	丸	丹	丸	丹
某	分	某	某	何	何	何	何	何	何	何	何	何	何	何	何	何	何	何	何	何
何	自	何	何	丹	丸	丹	丸	丹	丸	丹	丸	丹	丸	丹	丸	丹	丸	丹	丸	丹
某	分	某	某	何	何	何	何	何	何	何	何	何	何	何	何	何	何	何	何	何
何	自	何	何	丹	丸	丹	丸	丹	丸	丹	丸	丹	丸	丹	丸	丹	丸	丹	丸	丹
某	分	某	某	何	何	何	何	何	何	何	何	何	何	何	何	何	何	何	何	何
何	自	何	何	丹	丸	丹	丸	丹	丸	丹	丸	丹	丸	丹	丸	丹	丸	丹	丸	丹
某	分	某	某	何	何	何	何	何	何	何	何	何	何	何	何	何	何	何	何	何

賣藥行商人ヨリ戻入ノ部

年	年	年	年	年	年	年	年	年	年	年	年	年	年	年	年	年	年	年	年	年
月	月	月	月	月	月	月	月	月	月	月	月	月	月	月	月	月	月	月	月	月
日	日	日	日	日	日	日	日	日	日	日	日	日	日	日	日	日	日	日	日	日
種目	種目	種目	種目	種目	種目	種目	種目	種目	種目	種目	種目	種目	種目	種目	種目	種目	種目	種目	種目	種目
方	方	方	方	方	方	方	方	方	方	方	方	方	方	方	方	方	方	方	方	方
名員	名員	名員	名員	名員	名員	名員	名員	名員	名員	名員	名員	名員	名員	名員	名員	名員	名員	名員	名員	名員
數代	數代	數代	數代	數代	數代	數代	數代	數代	數代	數代	數代	數代	數代	數代	數代	數代	數代	數代	數代	數代
價	價	價	價	價	價	價	價	價	價	價	價	價	價	價	價	價	價	價	價	價
行商人	行商人	行商人	行商人	行商人	行商人	行商人	行商人	行商人	行商人	行商人	行商人	行商人	行商人	行商人	行商人	行商人	行商人	行商人	行商人	行商人
何	自	何	何	丹	丸	丹	丸	丹	丸	丹	丸	丹	丸	丹	丸	丹	丸	丹	丸	丹
某	分	某	某	何	何	何	何	何	何	何	何	何	何	何	何	何	何	何	何	何
何	自	何	何	丹	丸	丹	丸	丹	丸	丹	丸	丹	丸	丹	丸	丹	丸	丹	丸	丹
某	分	某	某	何	何	何	何	何	何	何	何	何	何	何	何	何	何	何	何	何
何	自	何	何	丹	丸	丹	丸	丹	丸	丹	丸	丹	丸	丹	丸	丹	丸	丹	丸	丹
某	分	某	某	何	何	何	何	何	何	何	何	何	何	何	何	何	何	何	何	何

第十九號

自明治何年何月
至明治何年何月

賣藥印紙買入明細帳

國郡區町村番地
賣藥營業人

某

凡例

一此帳簿ニハ印紙ノ買入及遣拂ヲ記入スヘキモノトス而シテ其時々印紙ノ種數員數年
月日賣捌人ノ住所氏名等ヲ記入スベシ
一毎月末ニハ小計ヲ付シニケ月目ヨリ通計ヲモ付記スベシ

賣藥印紙買入ノ部

△收和 □雜稅 ○賣藥營業人及受賣行商人必得

●明治廿二年二月五日府令第二十一號
明治十九年大藏省令第廿三號ニ遵ヒ賣藥印紙ノ交換ヲ求メントスルモノハ便宜其配置
先ノ管廳ニ願出該藥毀却ノ證明ヲ受ケタル上之ニ對スル新印紙ノ下付ヲ當廳へ願出ル
ヲ得ベシ

●明治廿二年二月廿五日訓令第百四十二號郡區役所

明治十九年大藏省令第二十三號及本年府令第二十一號ニ遵ヒ廢棄藥ノ印紙交換方ヲ請
ブモノアルトキハ別紙取扱手續者ニ依リ取扱フベシ

(別紙ハ特ニ頒ツ)

廢棄藥既貼印紙交換取扱手續

- 第一條 失効ノ賣藥ヲ廢棄ノ爲メ既貼印紙ノ交換ヲ請フ者ハ第壹號書式又他管下ノ者
ニシテ廢棄藥却ノ證明ヲ請フ者ハ第二號書式ノ願書ニ其藥品ヲ添ヘ差出サシムヘシ
- 第二條 郡區役所ニ於テハ主任書記二名以上立會ノ上精密点檢其不都合ナシト認ムル
モノハ藥品郡區役所ニ留置キ調書ヲ添ヘ前條願書 交換ハニ通チ送付スヘシ
- 第三條 前條願書ニ指令濟ノ上ハ藥品ニ貼付シタル印紙ヲ破却又ハ消却スヘシ
但消印スルニハ製造入ノ消印ト異色ノ印肉ヲ用ヒ消却方判明ナラシムヘシ
- 第四條 左ニ掲クルモノハ交換ヲ許サルモノトス
一 印紙貼用方稅則ノ離形ニ違ヒシモノ
一 再貼用ノ疑アルモノ

一 印紙ノ汚染又ハ毀傷ノモノ

一 定價ヲ附記セシテ印稅ノ當否辨シ難キモノ

一 製造人ノ住所氏名等記載方不判明ノモノ

第五條 交換スヘキ印紙額拾圓以下ト雖モ割引計算上壹厘未満ノ端數ハ交換セサルモ
ノトス

第六條 他管廳ノ證明書ヲ以テ交換印紙ノ下付ヲ請フ者ハ第三號書式ノ願書ニ其證明
書ヲ添ヘ差出サシメ 願書正副ハ證明書ノ屬
ヲ添付セシムルヲ要ス 之ヲ送付スヘシ

第七條 指令書證明書又ハ印紙消却濟ノ藥品ヲ本人へ下付スルキハ第四號第五號書式
ノ證書ヲ徴シ置クヘシ

第八條 交付スヘキ印紙ハ仕譯書ヲ添ヘ收稅長へ別途請求スヘシ

第九條 交換印紙ヲ下付スルキハ第六號書式ノ證書ヲ徴シ置クヘシ

第十條 消印ハ左ノ離形ニ倣ヒ郡區役所ニ於テ調製スヘシ

大阪府
消印

太輪廓字体楷書

寸法 豎曲尺壹寸貳分
横全五分

第壹號書式

廢棄藥ノ既貼印紙交換願

藥劑名 個數

一個定價

△收稅□雜稅○賣藥印紙交換願出方

一 既貼印紙金員

此交換印紙金員

印紙種類枚數

一 全

全

一 全

全

計

(印紙ノ種類毎ニ設クヘシ)

既貼印紙金員

印紙種類枚數

此交換印紙金員

右製藥何々ノ理由ニ依リ性効ヲ失シ候ニ付廢棄仕度候就テハ該既貼印紙御消却ノ上御交換被成下度現品相添ヘ此段奉願候也

年月日

本籍住所(寄留ノモノハ現住所ヲ併記)

願人 職業 氏 名 印

大阪府知事宛

第貳號書式

廢棄藥ノ既貼印紙消却御證明願

藥劑名 個數

一個定價

一 既貼印紙金員

印紙種類枚數

此交換印紙金員

一 全

全

一 全

全

計

(印紙ノ種類毎ニ設クヘシ)

既貼印紙金員

印紙種類枚數

此交換印紙金員

右製藥(何々ノ理由ニ依リ)性効ヲ失シ候ニ付廢棄仕度候就テハ該既貼印紙御消却ノ上御交換印紙ハ本管何府縣廳ヨリ御下付相成候様御證明被成下度現品相添ヘ此段奉願候也

以下第壹號書式ニ同シ

第三號書式

廢棄藥ノ既貼印紙御交換願

藥劑名 個數

一個定價

一 既貼印紙金員

印紙種類枚數

此交換印紙金員

一 全

全

一 全

全

計

(印紙ノ種類毎ニ設クヘシ)

△收税□雜税○賣藥印紙交換願出方

既貼印紙金員

此交換印紙金員

印紙種類枚數

右製藥(何々理由ニ依リ)性効ヲ失シ候ニ付何官廳へ出願既貼印紙ノ御消却ヲ受ケ別紙御證明書ノ通棄却致候間交換印紙御下付被成下度此段奉願候也

以下第一號書式ニ全シ

第四號書式

請取証

一廢棄藥既貼印紙交換ノ義御指令書[御證明書]

右正ニ請取候也

年月日

本籍住所(寄留ノモノハ現住所併記)

職業 氏名 印

郡區長宛

第五號書式

請取証

一藥劑名

個數

但貼付印紙御消却濟ノ分

二全

全

全

計

藥劑

個數

但貼付印紙御消却濟ノ分

右正ニ請取候也

第六號書式

請取証

一印紙種類枚數金員

但消却印紙金員何程ニ對スル御交付高

一全

全

計

印紙枚數金員

但消却印紙金員何程ニ對スル御交付高

右正ニ請取候也

以下第四號書式ニ全シ

○賣藥營業者印紙買入方

△收稅 □雜稅 ○賣藥營業者印紙買入方

●明治十九年七月十日甲第百一十一號布達
賣藥營業者印紙買入方左ノ通相定ム
一賣藥營業者ハ郡區役所へ願出印紙買入鑑札ヲ受ケ印紙買入ヲ爲ス毎ニ其鑑札ヲ携帶
シ印紙賣捌人ニ示スヘシ
一印紙賣捌人ハ印紙買入人ノ鑑札ヲ照査シ鑑札携帶ノ者ニアラサレハ賣藥印紙ノ賣捌
ヲ爲スヘカラス
右布達候事

●明治十九年七月十日乙第九十七號郡區役所へ達
今般甲第百一十一號ヲ以テ賣藥營業者印紙買入鑑札下付ノ旨布達候ニ就テハ右鑑札ハ左
ノ雛形ニ倣ヒ郡區役所ニ於テ調製下付スヘシ此旨相達候事
但製造費ハ製造人ノ請書ヲ添受取方申出ヘシ

木製寸法 堅式寸三分
横式寸七分

表	裏
番號	年月日
賣藥印紙買入鑑札	大阪府何郡區役所
賣藥營業人 住所 氏名	烙印

○烟草帶印紙使用方附烟草賃切ノ件

●明治廿年三月廿四日府令第四十三號

烟草製造人ハ烟草帶印紙使用ノ際印紙ノ側面住所氏名ノ上へ使用一年月日年月日ハ楷
書ヲ以テシ且印判ヲ用フルハ巾三分長一寸二分ノモノヲ用フヘシ一ヲ記入スヘシ
但烟草仲買人同小賣人ニ於テ五匁以下ノ烟草ヲ結束スルハモ本文ニ據ル可シ

●明治二十年二月廿四日府令第三十號

自用ノ烟草ヲ烟草製造人ニ非ザルモノニ賃切セシメ又ハ烟草製造人ニ非スシテ自用人
ノ烟草ヲ賃切スルヲ得ス違フモノハ五錢以上五拾錢以下ノ科料ニ處ス

○烟草營業人心得

●明治十九年五月三日甲第六十九號布達

明治十六年七月本府甲第五拾貳號布達烟草營業人心得別冊ノ通改定ス

△收税「雜稅」○煙草帶印紙使用方附煙草賃切ノ件○煙草營業人心得 五百七十七

右布達候事

煙草營業人心得

第壹項 煙草營業人ニシテ製造場又ハ販賣店數ヶ所ヲ設ケントスルモノハ其ヶ所毎ニ免許鑑札ヲ受クヘシ

第貳項 煙草稅則第六條ニ據リ仕入又ハ出賣鑑札ヲ申受ケントスルモノハ其攜帶人ノ姓名ヲ願書ニ記載スヘシ

但雇人ヲ以テ仕入出賣ヲ爲サシムルモノ其雇人ハ雇主ノ家ニアル者ニ限ルヘシ

第三項 煙草製造人免許ヲ受タルキハ明治十六年太政官第貳拾號布達第十項ニ據リ製造所及器械ノ員數増減共別紙第一號様式ニ倣ヒ其時々届出ツヘシ

但貸切リニ付スルモノハ別紙第貳號様式ニ倣ヒ本項同様届出ツヘシ

第四項 煙草營業人ハ煙草稅則第廿三條及明治十六年太政官第貳拾號布達第七項ニ據リ製造人ハ別紙第三號仲買人ハ第四號第五號小賣人ハ第六號様式ニ倣ヒ各營業資格毎ニ帳簿ヲ調製スヘシ

第五項 煙草營業人ハ煙草稅則第廿六條ニ據リ別紙第七號様式ニ倣ヒ印紙買入使用帳ヲ調製スヘシ

第六項 卷煙草ハ印紙貼用ノ限ニアラサルモ製造人ハ第三號様式ニ準據シ別ニ帳簿ヲ調製スヘシ

但仲買人小賣人ハ第四號第五號第六號ノ様式帳簿ニ雜記スヘシ

第七項 製造人ニシテ煙草耕作人ノ依託ヲ受ケ其自用ノ煙草ヲ製造スル時ハ相當ノ價格ヲ定メ印紙貼用等都テ成規ニ遵フヘシ

第八項 檢査ノ際營業人不在其佗ノ事故アルキハ相當ノ代理人ヲ以檢査ヲ受クヘシ

第九項 煙草營業人ハ明治十六年太政官第二十號布達第八項ニ據リ届出ツヘキ煙草及印紙出入高計算表記載方ハ別紙第八號様式ニ倣ヒ調製届出ツヘシ

第十項 煙草營業人帳簿及届書中製造煙草ニ上中下トアルハ卸賣百匁ノ定價五拾錢以上ノ分ヲ上トシ同貳拾五錢以上五拾錢未滿ノ分ヲ中トシ同貳拾五錢未滿ノ分ヲ下トシ記載スルモノトス

(第一號) 煙草製造器械及製造場所御届

何國何(郡區)何(町村)何番地

鑑札番號

一製造場所

一器械員數

何々何個

何々何個

何々何個

右煙草製造ニ屬スル諸器械等即今所持ノ分前書ノ通相違無之候尤以後増減變換ノ節ハ其時々御届可仕候也

年月日

右

何

某印

戶長與印及取締等調
印ハ例規ニ據ルヘシ

大坂府知事何某殿

(第二號)

烟草賃切場所及器械員數御届

何國何(郡區)何(町村)何番地

某

烟草賃切人 何

何國何(郡區)何(町村)何番地

一賃切場所

一器械員數

何々何個

何々何個

何々何個

何々何個

右烟草賃切ニ属スル諸器械等即今所持ノ分前書ノ通相違無之候尤以後増減變換ノ節ハ
其時々御届可仕候也

年月日

右賃切人

何

某印

何國何(郡區)何(町村)何番地

烟草製造人 何

某印

戶長與印及取締等ノ
調印ハ例規ニ據ル

大坂府知事何某殿

第三號

自明治何年七月一
至明治何年六月三十一日

此帳簿紙數何百枚

烟草製造帳

免許鑑札番號

何國何(郡區)何(町村)何番地
烟草製造人 何

某

未製造烟草買入座

種 目	產 地	個 數	買入烟草量目	同上代金	賣渡人住所姓名
月 日	葉 名				
何月何日	何々	幾	何千何百何貫匁	何百何拾圓	何國何(郡區)何(町村)何番地 仲買人 何 耕作人 何
何月何日	何々	幾	何千何百何貫匁	何百何拾圓	何國何(郡區)何(町村)何番地 仲買人 何 耕作人 何
調前年 度越 高	何々	幾	何千何百何貫匁		

△收稅□雜稅○烟草營業人心得

製造烟草賣渡座

月日	種目	裝置種類	個數	量目	代金	買受人住所姓名
何月何日	上玉造何 中紙包何 下玉造何	拾 何	何	何	何	何國何郡何町何番地 (仲買人) 何 某
計	上何造何 中何造何 下何造何	何	何	何	何	

凡例
製造烟草賣渡ノ時々記入シ毎月末日ニハ小計ヲ付シ毎年六月末日ニハ小計及
總計ヲ付スベシ
第四號

自明治何年七月一日
至明治何年六月三十一日

此帳簿紙數何百枚

烟草買入帳

免許鑑札番號

何國何郡(區)何町(村)何番地
烟草仲買人 何 某

未製造烟草買入座

月日	種目	裝置種類	個數	量目	代金	賣渡人住所姓名
何月何日	上玉造何 中紙包何 下玉造何	拾 何	何	何	何	何國何郡區何町何番地 (仲買人) 何 某
計	上何造何 中何造何 下何造何	何	何	何	何	

凡例
葉烟草買入ノ時々記入シ毎月末日ニハ小計ヲ付シ毎年六月末日ニハ小計及總計
ヲ付スベシ

製造烟草買入座

△收稅□新稅○烟草營業人心得

計	上何造何 中何造何 下何造何	何何 何何 何何	何何 何何 何何	何何 何何 何何	何何 何何 何何	何何 何何 何何	何何 何何 何何	何何 何何 何何
---	----------------------	----------------	----------------	----------------	----------------	----------------	----------------	----------------

凡例

製造烟草買入ノ時々記入シ毎月末日ニハ小計ヲ付シ毎年六月末日ニハ小計及總計ヲ付スヘシ

第五號

自明治何年七月一日
至明治何年六月卅一日

此帳簿紙數何百枚

烟草賣渡帳

免許鑑札番號

何國何郡(區)何町(村)何番地
烟草仲買人
何 某

未製造烟草賣渡座

月日	種目	產地	數賣渡烟草量	目代	金買受人住所姓名
----	----	----	--------	----	----------

何月何日	何々	幾丸	何千何百貫	何百何拾圓	何國何郡區何町何番地 (製造人) (仲買人) 何 某
------	----	----	-------	-------	----------------------------------

凡例

未製造烟草賣渡ノ時々記入シ毎月末日ニハ小計ヲ付シ毎年六月末日ニハ小計及總計ヲ付スヘシ

製造烟草賣渡座

月日	種目	裝置種類	個數	目代	金買受人住所姓名
何月何日	上玉造何 中玉造何 下玉造何	何何 何何 何何	何何 何何 何何	何何 何何 何何	何國何郡區何町何番地 (仲買人) (小賣人) 何 某
計	上玉造何 中玉造何 下玉造何	何何 何何 何何	何何 何何 何何	何何 何何 何何	何何 何何 何何

△收稅□雜稅○煙草營業人心札

凡例
製造烟草賣渡ノ時々記入シ毎月末日ニハ小計ヲ付シ毎年六月末日ニハ小計及總計ヲ付スヘシ

製造烟草崩賣座

計	元裝置及個數量目		崩造裝置個數		印紙	
	裝置個數	數量目	崩造個數	數枚	數枚	金
上玉造何拾	何	何	何	何	何	何
中玉造何拾	何	何	何	何	何	何
下玉造何拾	何	何	何	何	何	何
計	何	何	何	何	何	何

凡例

裝置烟草崩賣ノ時々記入シ毎月末日ニハ小計ヲ付シ毎年六月末日ニハ小計及總計ヲ付スヘシ

第六號

自明治何年七月一日
至明治何年六月三十一日

此帳簿紙數何百枚

烟草買入帳

免許鑑札番號
何國何郡(區)何町(村)何番地
烟草小賣人
何 某

製造烟草買入座

何月何日	調前年度	何月何日		月種	目裝置種類個數	數量	目代	金賣渡人住所姓名
		上玉造何	中玉造何					
何月何日	何	何	何	何	何	何	何	何
何月何日	何	何	何	何	何	何	何	何
何月何日	何	何	何	何	何	何	何	何
何月何日	何	何	何	何	何	何	何	何

△收稅□雜稅○烟草營業人心得

年月日

何國何郡(區)何町(村)何番地
煙草製造人

大坂府知事何某殿

何
戶長與印及取縮調印等ハ例規ニ據ル

明治(何年何月ヨリ何年何月マテ)一ヶ年分煙草及印紙出入高計算表

未製造煙草越高	何百何拾貫匁	此斤何百何拾斤
同 買入高	、 、 、 、 、	、 、 、 、 、
同 賣捌高	、 、 、 、 、	、 、 、 、 、
差引 殘高	、 、 、 、 、	、 、 、 、 、
製造煙草越高	紙包何千個 玉造何千個 五匁以下崩何百個	上 何拾貫匁 中 何拾貫匁 下 何拾貫匁 五匁以下崩何貫匁
同 買入高	、 、 、 、 、	、 、 、 、 、
同 賣捌高	、 、 、 、 、	、 、 、 、 、
差引 殘高	、 、 、 、 、	、 、 、 、 、

此量目計何拾貫匁

煙草印紙越高

帶印紙何千枚

此代金何圓何拾錢

同 買入高

、 、 、 、 、

、 、 、 、 、

同 貼用高

、 、 、 、 、

、 、 、 、 、

差引 殘高

、 、 、 、 、

、 、 、 、 、

右之通相違無之候也

何國何郡(區)何町(村)何番地

煙草仲買人

何 某 印

戶長與印及取縮調
印等ハ例規ニ據ル

年月日

大阪府知事何某殿

明治(何年何月ヨリ何年何月マテ)一ヶ年分煙草及印紙出入高計算表

製造煙草越高	紙包何百個 玉造何百個 五匁以下崩何百個	上 何貫匁 中 何貫匁 下 何貫匁 五匁以下崩何貫匁
同 買入高	、 、 、 、 、	、 、 、 、 、
同 賣捌高	、 、 、 、 、	、 、 、 、 、
差引 殘高	、 、 、 、 、	、 、 、 、 、

此量目何拾貫匁

△收稅 □雜稅 ○煙草營業人心得

同	賣捌高	、、、、、
差引	殘高	、、、、、
煙草印紙	越高	帶印紙何千枚
同	買入高	、、、、、
同	貼用高	、、、、、
差引	殘高	、、、、、

右之通相違無之候也

何國何郡(區)何町(村)何番地

小賣人

何 某 印

戶長與印及取締調印等ハ例規ニ據ル

大阪府知事向某殿

○煙草稅則取扱心得

年月日

十九年連
第二百三
十九號正
以テ改正
追加ス

●明治十九年二月十日乙第十七號達

明治十六年六月乙第八十四號達煙草稅則取扱心得左ノ通改正候條此旨相違候事
煙草稅則取扱心得

第一項 煙草營業鑑札用紙ハ豫メ授與スヘキ員數ヲ見積リ郡區長ヨリ收稅長ニ宛テ請
求スヘシ

第二項 免許鑑札ハ第壹號雛形ニ倣ヒ記載スヘシ

第三項 煙草仕入鑑札出賣鑑札印紙買入鑑札ハ第二號雛形ニ倣ヒ郡區役所ニ於テ調製
下渡スヘシ

但鑑札及烙印調製費ハ其製造者ノ證書ヲ添へ請取方申出ツヘシ

第四項 稅則第六條ノ雇人トハ雇主ノ家ニアルモノニ限ルヘシ故ニ其願書ニ雇主ヲシ
テ其家ニアル者タルコトヲ證明セシムヘシ

第五項 甲郡區役所ノ營業者ニシテ乙郡區役所ニ移轉スルキハ甲郡區役所ニ於テ添翰
「營業ノ種類及營業稅納濟又ハ免許鑑札ハ取置キタル旨等ヲ明記スヘシ」ヲ附與シ乙
郡區役所ハ其添翰ニ據リ書換鑑札ノ下渡ヲ爲スヘシ而シテ乙郡區役所ニ於テハ鑑札
下渡濟ノ上ハ其旨甲郡區役所へ通知スヘシ

但他管内郡區役所ニ交渉スル時モ本文ニ準據スヘシ

第六項 廢業並書換等ノ返納鑑札ハ不取締無之様消却スヘシ

第七項 稅則第廿七條及第廿八條ノ届書ヲ營業人又ハ印紙賣捌人ヨリ差出シタルトキ

△收稅□雜稅○煙草稅則取扱心得

ハ和稅檢査員派出所へ送付スヘシ
(第一號雛形)

裏 第何號 烟草(製造) (仲買)營業免許鑑札 (小賣) 大坂府 何國何(郡區)何(町村)何番地 何之誰	表 郡區 役所 割印 明治何年何月 大坂府何(郡區)役所 印
---	--

五百九十八

(第貳號雛形)

木製寸法 横市二寸三分
縦市一寸七分

裏 年月日 大坂府何(郡區)役所 烙印	表 番號 烟草印紙買入鑑札 (製造) (仲買)人 (小賣) 住所姓名
裏 年月日 大坂府何(郡區)役所 烙印	表 番號 烟草(仕入) (出賣)鑑札 (製造) (仲買)人 (小賣) 住所姓名 携帶人姓名

△收稅 □租稅 ○烟草稅則取扱心得

五百九十九

●明治十九年十月廿二日達第二百三十九號郡區役所
明治十八年六月舊府乙第八十五號達全十九年二月乙第十七號達全年「三月」乙第三十
四號達中左ノ通改正追加ス
(節取)

乙第十七號達第六項改正

第六項 廢業并ニ書換等ノ返納鑑札ハ不取締無之様消却シ年々六月三十日限り取纏メ
明細書ヲ添ヘ收稅長ヘ報告スベシ

○船稅定期檢査施行ノ件

●明治二十年八月廿七日訓令第三百七十九號郡區役所
來ル九月一日ヨリ十五日マデノ間ニ於テ船稅(西洋形船及日本形五十石以上ヲ除ク)定
期檢査施行候ニ付檢査場及日割等ハ租稅檢査員ヨリ協議セシメ候條之ニ應シ豫メ一定
シテ部内ヘ告示シ當日ハ檢査場所ヘ主任書記一名并ニ所轄戶長ヲ立會ハシムベシ
●明治二十年八月廿七日告示第百九號
來ル九月一日ヨリ十五日マテノ間ニ於テ船稅定期檢査施行候條船舶「西洋形船及日本
形五十石以上ヲ除ク」所有者ハ該檢査場ヘ回漕檢査ヲ受クベシ(但檢査場所及日割ハ所

屬郡區役所ヨリ告示スベシ)

○商標登錄手數料及專賣免許料取扱手續中改正

○明治十九年十月十二日達第二百十二號郡區役所
本年五月舊府乙第七十七號達商標登錄手數料及專賣免許料取扱手續左ノ通改正ス
第一條 商標登錄手數料及專賣免許料ハ會計主務官ヨリ納額告知書ヲ發スベシ
第二條 前條ノ告知書ヲ受ケタル郡區長ハ歲入取扱順序ニヨリ本人ヘ配付シ直ニ納入
ナシテ金庫ヘ納付セシメ金庫ヨリ到達スル上納副書ハ直ニ會計主務官ヘ送付スベシ
第三條 商標登錄及專賣特許願書ヲ却下シタルキハ裁ニ納入セシ手數料及免許料ノ下
戻請求書ヲ徵シ會計主務官ヘ送付スベシ

○官有地諸收入金徵收規程

●明治十九年八月廿四日府令第七號
官有地諸收入金徵收規程左ノ通相定明治十九年度ヨリ施行ス

△收稅□雜稅○商標登錄手數料及專賣免許料○官有地收入金徵收規程 六百一

但本規程ハ從前期限中ノモノニモ總テ適用スルモノトス

官有地諸収入金徵收規程

第一條 年ヲ以テ定メタル借地料土石堀採料諸產物拂下代ノ如キハ總テ其年ノ七月ニ於テ徵收ス但七月一日以後新ニ許可シタルモノハ初年分ニ限り翌年一月ニ於テ徵收シ六月三十日以前滿期トナルモノハ期明ノ月ニ於テ徵收ス
借地及土石堀採ノ一月ニ於テ許可シタルモノ及十二月ニ於テ滿期トナルモノハ全年分ヲ徵收シ二月以後許可シタルモノ及十一月以前滿期トナルモノハ月割ヲ以テ徵收ス

諸產物拂下代ハ許可ノ月ニ拘ハラズ總テ全年分ヲ徵收ス

第二條 月ヲ以テ定メタル借地料ノ如キハ總テ許可シタル日ヨリ三十日以内ニ之ヲ徵收ス
十五日以前新ニ許可シタルモノハ全月分ヲ徵收シ十六日以後ニ許可シタルモノハ半月分ヲ徵收ス

第三條 日ヲ以テ定メタル借地料ノ如キハ總テ許可シタル日ヨリ三十日以内ニ之ヲ徵收ス
臨時拂下代ハ總テ許可シタル日ヨリ三十日以内ニ之ヲ徵收ス

第四條 臨時拂下代ハ總テ許可シタル日ヨリ三十日以内ニ之ヲ徵收ス
第五條 年ヲ以テ定メタル借地又ハ土石堀採ヲ官ノ都合ニヨリ取消シタル日ハ其月ヨリ料金を徵收セス

借地又ハ堀採ヲ人民ノ都合ニヨリ取消シタル日ハ其月ノ料金を之ヲ徵收ス
第六條 月ヲ以テ定メタル借地ヲ官ノ都合ニヨリ取消シタル日ハ其達ノ日十五日以前ナレハ其月ノ料金を徵收セス十六日以後ナレハ其月ノ料金を半額ヲ徵收ス
借地ヲ人民ノ都合ニヨリ取消シタル日ハ其指令ノ日十五日以前ナレハ其月ノ料金を半額ヲ徵收シ十六日以後ナレハ其月ノ料金を全額ヲ徵收ス
第七條 日ヲ以テ定メタル借地ヲ取消ハ官民孰レノ都合ニヨルモ其達又ハ指令ノ日ヨリ料金を徵收セス
第八條 年ヲ以テ定メタル諸產物ノ拂下ヲ取消シタルトキハ其達又ハ指令ノ日物品ノ採取前ナレハ其年ノ代金を徵收セス採取後ナレハ採取シタル物品ニ應シ其代金を徵收ス
第九條 第五條以下ノ場合ニ於テ既納金アル日ハ其過金を返付シ既納金ナキトキハ達又ハ指令ノ日ヨリ三十日以内ニ之ヲ徵收ス
第十條 外國入ヨリ徵收スルモノハ總テ其定約ニ據ル
第十一條 此規程ニヨリ徵收シタル料金を又ハ代金ハ總テ其徵收シタル時ノ年度ニ編入ス

○森林收入取扱順序

△收税 □知税 ○森林收入取扱順序
第六條 月ヲ以テ定メタル借地ヲ官ノ都合ニヨリ取消シタル日ハ其達ノ日十五日以前ナレハ其月ノ料金を徵收セス十六日以後ナレハ其月ノ料金を半額ヲ徵收ス
借地ヲ人民ノ都合ニヨリ取消シタル日ハ其指令ノ日十五日以前ナレハ其月ノ料金を半額ヲ徵收シ十六日以後ナレハ其月ノ料金を全額ヲ徵收ス
第七條 日ヲ以テ定メタル借地ヲ取消ハ官民孰レノ都合ニヨルモ其達又ハ指令ノ日ヨリ料金を徵收セス
第八條 年ヲ以テ定メタル諸產物ノ拂下ヲ取消シタルトキハ其達又ハ指令ノ日物品ノ採取前ナレハ其年ノ代金を徵收セス採取後ナレハ採取シタル物品ニ應シ其代金を徵收ス
第九條 第五條以下ノ場合ニ於テ既納金アル日ハ其過金を返付シ既納金ナキトキハ達又ハ指令ノ日ヨリ三十日以内ニ之ヲ徵收ス
第十條 外國入ヨリ徵收スルモノハ總テ其定約ニ據ル
第十一條 此規程ニヨリ徵收シタル料金を又ハ代金ハ總テ其徵收シタル時ノ年度ニ編入ス

●明治十九年十二月四日達第三百六十五號郡區役所

森林收入取扱順序別冊ノ通相定メ明治十九年十二月十日ヨリ施行ス
但從前ノ達等之レニ牴觸スルモノハ同日ヨリ廢止ス

森林收入取扱順序 (別冊ハ特ニ頒ツ)

第一條 官林及官有森林山野ニ生スル枯損木竹其他雜產物又ハ一時委囑ニ係ル物品公賣ノ節拂下申渡タルキハ第一號書式ノ受書ヲ徵シ之ニ第二號ノ表式ニ準據シタル明細表ヲ添ヘ拂下處分ノ日ヨリ十日以内ニ官有森林山野ニ係ル枯損木竹ハ土木課ヘ其
他ハ總テ農商課ヘ送付スヘシ

第二條 前條拂下代金ノ納額告知書ヲ會計主務官ヨリ發タルキハ郡區役所ニ於テ直ニ本人ヘ配付シ上納ノ手續ヲ爲サシムヘシ

第三條 年期貸下及拂下其他本府ノ直接處分ニ係ルモノハ其納期ニ先タチ會計主務官ヨリ納額告知書ヲ發スルヲ以郡區役所ハ直ニ納人ヘ配付シ上納ノ手續ヲ爲サシムヘシ

第四條 前條々ニ係ル上納副書ハ金庫ヨリ到達ノ時々直ニ會計課ヘ送付スヘシ
第一號書式

御請書

相當印紙貼用ノヲ

何國何郡區何村字何官林(官有地)

一立枯松 長何間ヨリ何迄
目通何尺ヨリ何尺迄

何 本

此代金何程

一風折杉 前全

此代金何程

一根返槍 前全

此代金何程

合計金何程

右ハ今般御公賣相成候ニ付御規則ニ基キ入札仕候處高札ナルヲ以テ私ヘ御拂下相成承
諾仕候依テ御請書差上候也

年號月日

郡長宛

何國何郡區何村何番地

何 某 印

一枯損木、枯損竹、雜產物、盜伐木等其種類ノ異ナルモノハ各別紙ニ請書ヲ徵スヘシ
總テ口印ヲ付スル者ハ朱書

第二號表式

官林(官有地)枯損木(障害木)拂下明細表

處分 年月日	國	郡	村	字	事故摘要	木種	長	目通 回数	本數尺	代金	在 拂	籍 氏	受 人

△收稅□雜稅○森林收入取扱順序

合計

一本表ハ官林及官有森林山野ニ於テ木竹ヲ除ク外雜種ノ生産物拂下ニ係ルモノヲ記スルノ式トス但盜伐ニ係ル枝條ヲ拂下クルキモ亦此表式ニ準ス

一種目ノ欄ヘハ品類ノ名稱松葉、雜草、栗、青、梅等ノ類ヲ記スヘシ

一員數ノ欄ヘハ「貫」石一石ハ四十「一畝」一畝ハ四十等其種類ニ隨ヒ(一、〇〇〇)(一、〇〇〇)(一、〇〇〇)

〇ノ如ク記スヘシ

●明治十九年十二月十六日府令第五十六號郡部

駕籠特別課稅方通常郡部會ノ決議ニ依リ政府ノ裁可ヲ經來ル明治二十年度ヨリ施行ス其課額徵收方法ハ本年當府令第五拾二號ニ依ル

○駕籠稅ニ係ル心得

●明治廿年四月一日府令第四十六號

駕籠稅ニ係ル心得別冊ノ通り相定メ本年四月一日ヨリ之ヲ施行ス
駕籠稅ニ係ル心得

第一條 駕籠自用渡世ヲ問ハス(一)ヲ新調セシキハ所轄郡區役所ヘ(郡ハ戶長ノ與印ヲ要ス)届出一挺毎ニ鑑札ヲ受クヘシ

第二條 鑑札ハ乘臺ノ前面ヘ釘付シ置クヘシ

第三條 駕籠ヲ賣買スルトハ双方連印ノ届書ヲ所轄郡區役所ヘ差出シ鑑札ノ書換ヲ請フヘシ

第四條 前條甲乙郡區ニ係ルトハ其買主所轄郡區役所ニ於テ其手續ヲナシ他府縣管内ノモノニ係ルトハ買受ハ第一條賣渡ハ第七條ニ準據シ其手續ヲナスヘシ

第五條 盜難其他ノ事故ニヨリ駕籠又ハ鑑札ヲ失却シ又ハ之ヲ發見シタルトハ速方ニ所轄郡區役所ヘ届出尙ホ最寄警察署ヘ届ケ置クヘシ 但鑑札ハ同時ニ書換又ハ再渡ヲ請フヘシ

第六條 駕籠持主改姓名轉居スルトハ所轄郡區役所ヘ届出鑑札ノ書換ヲ請フヘシ

第七條 駕籠被解シタルトハ其時々所轄郡區役所ヘ届出鑑札ヲ返納スヘシ

第八條 納稅期限中駕籠ヲ賣買シ又ハ持主轉居スルトハ其税金ハ當所轄ノ郡區役所ヘ上納スヘシ

○諸營業免許者

税金不納處分中及租稅ノ内官損除却ヲ要スル稟申方中更正刪除

○明治十九年五月十四日乙第六十九號郡區役所ヘ達

△收稅□雜稅○駕籠稅ニ係ル心得○諸營業者税金不納處分云々

明治十八年七月置府乙第九十五號達中「該稅決算期限七十日以前」トアルヲ「翌年度十二月一日以後同月十五日マテ」ト更正シ同年七月乙第九十四號達第三項ヲ刪除候條此旨相達候事

收 稅

○國稅ニ關スル營業諸帳簿廢棄方

●明治廿年一月廿九日府令第十六號
國稅ニ關スル營業上ノ諸帳簿ハ少クモ五ヶ年ノ後ニアラザレハ之ヲ廢棄スベカラズ

○内國稅ノ内納期豫定ノ租稅書式

○明治十九年五月廿五日乙第七十四號郡區役所へ達
内國稅ノ内納期ヲ豫定シタル租稅ハ每納期其既未納ヲ詳查シ甲號書式ニ準シ報告書ヲ調製シ該納期限後三十五日以内ニ差出スベシ此旨相達候事 但報告後増減ヲ生スルハ乙號書式ニ準シ其時々之ヲ追報スベシ

乙

明治何年度

内國稅

地租第期納徵收額増減報告表

何郡區役所

(書式中口印朱書)

六二

何郡區役所

明治何年度

内國稅

地租第期納徵收額増減報告表

項目	前年度	本年度	増減
地租			
附加稅			
其他			
合計			

甲

明治何年度

内國稅

地租第何期納徵收既未濟報告表

何郡區役所

(書式中口印朱書)

○内國稅未納追徵整理順序

○明治十九年九月十七日達第百十八號郡區役所
内國稅未納追徵整理順序左ノ通相定メ十八年七月(當府乙第九十五號達ハ廢止ス
但様式ハ特ニ頒ツ

内國稅未納追徵整理順序

- 第一條 郡區長ハ甲號様式ノ如ク内國稅未納臺帳ヲ調製スベシ
- 第二條 内國稅ノ内事故アリテ翌年度十一月三十日マデニ徵收ヲ完了セザルモノハ其
年度ノ未納元額トシ臺帳ニ登記スベシ
但後日追徵シタルモハ其時々臺帳ニ記載スベシ
- 第三條 諸營業及船車稅不納者旅行又ハ失踪シ其財產ノ所在不分明ニシテ公賣處分ヲ
爲シ能ハザルモノハ年々未納臺帳ニ登記シ置キ而シテ他日本人歸籍又ハ所在發見シ
タルモ未納ニ係ル每期ノ税金ヲ追徵スベシ未納ノ當初ヨリ滿三ケ年ヲ經過シ伺ホ
完結セザルモノハ其際更ニ處分方稟議スベシ
- 第四條 郡區長ハ毎年度ノ未ニ於テ乙號様式ノ如ク既往年度未納殘高仕譯書ヲ製シ四

△收稅□收稅○内國稅未納追徵整理順序

月十五日限り収税長へ送付スベシ
 第五條 郡區長ハ臺帳ニ記載シタル納税者他管へ移住送籍スベキハ不納ニ係ル書類ヲ取纏メ収税部へ送付シ其他郡區ニ係ルモノハ所管郡區役所ニ送付シ同時ニ収税長へ報告スベシ

第六條 前條引繼ヲ受ケタル郡區役所ニ於テハ之ヲ臺帳ニ記入シ追徴ノ手續ヲ爲スベシ

○歳入取扱順序ニ属スル諸達

●明治十九年四月二日乙第四十九號郡區役所戸長役場達

歳入取扱順序別冊ノ通被定明治十九年度ヨリ實施相成候條此旨相達候事
 別冊ハ大藏省令第四號ト全件依テ畧ス

歳入取扱順序ニ属スル書式

第一號書式第一例

用紙適宜寸法凡^{縦四寸五分}_{横三寸三分}ノモノ三枚續キ

〇〇印ハ^{郡區役所ノ印}
 〇〇印ハ^{金庫ノ印}
 〇〇印ハ^{金庫取扱主任者ノ印}

十九年四月二日乙第四十九號郡區役所戸長役場達
 明治十九年度ヨリ實施相成候條此旨相達候事
 別冊ハ大藏省令第四號ト全件依テ畧ス

徵 稅 令 書

第 何 號	何 郡 何 村 戸 長 氏 名 納
明治何年度 地租 項ヲ掲ク	明治何年 第何期分
田租 目ヲ掲ク	
正 第 何 號	何 郡 何 村 分
明治何年度 地租 項ヲ掲ク	明治何年 第何期分
田租 目ヲ掲ク	
一金壹千圓	
右何年何月何日限り何地國庫金取扱所へ上納	裏面之通
何年何月何日領収	
何應何郡長	
氏 名 印	
右 上 納 候 也	
何年何月何日納済	
何郡何村戸長	
氏 名 印	

△收租□雜稅○歳入取扱順序ニ属スル諸達

納書

副第何號	何郡何村分
明治何年度 地租項ヲ掲ク	田租目ヲ掲ク 明治何年 第何期分
一金壹千圓	
右上納候也	
何年何月何日納濟	
何郡何村戸長 氏名印	
明治何年何月何日	
表面金額ノ内	
一金	年月日領収
一金	年月日領収
一金	年月日領収
合計金	年月日領収

第一號書式第二例

徵稅令書

第何號	何郡何村戸長氏名印
明治何年度 地租項ヲ掲ク	田租目ヲ掲ク 明治何年 第何期分
一金壹千圓	
内 一金五百圓 裏面之通 一金五百圓	
右何年何月何日限リ何地國庫金取扱所へ上納	
何年何月何日領収	
何郡何村戸長 氏名印	
明治何年何月何日	
正第何號	何郡何村分
明治何年度 地租項ヲ掲ク	田租目ヲ掲ク 明治何年 第何期分
上納殘 一金五百圓	
右上納候也	
何年何月何日納濟	
何郡何村戸長 氏名印	
明治何年何月何日	

△收稅□雜稅○歳入取扱順序ニ属スル諸達

書

副第何號	何郡何村分
明治何年度 地租項ヲ掲ク	田租目ヲ掲ク 明治何年 第何期分
上納殘	
一金五百圓	
右 上納候也	何年何月何日納濟
明治何年何月何日	何郡何村戸長 氏 名 印
表面金額ノ内	
一金貳百圓	何年何月何日領収
一金三百圓	何年何月何日領収
一金	何年何月何日領収
合計金五百圓	年 月 日領収
表面金額ノ内	
一金貳百圓	何年何月何日領収
一金三百圓	何年何月何日領収
一金四百圓	何年何月何日領収
合計金九百圓	

第壹號書式第三例

徵 稅 令 書

第何號	何郡何村戸長氏名納
明治何年度 地租項ヲ掲ク	田租目ヲ掲ク 明治何年 第何期分
一金壹千圓	
内 一金九百圓	裏面之通
外 一金	年 月 日領収
右何年何月何日限リ何地國庫金取扱所へ上納	不納
明治何年何月何日	何應何郡長 氏 名 印
正第何號	何郡何村分
明治何年度 地租項ヲ掲ク	田租目ヲ掲ク 明治何年 第何期分
上納殘	
一金壹百圓	
年月日納濟	

△收稅 □收稅(歳入取扱順序ニ属スル諸達)

納 報 告 書			
(2) 右不納相成候也			
明治何年何月何日			
何郡何村戸長 氏名 印			
副 第 何 號		何郡何村分	
明治何年度	地租 項ヲ掲ク	田租 目ヲ掲ク	明治何年
上納殘			
一金壹百圓			
右不納相成候也			
年月日納濟			
明治何年何月何日			
何郡何村戸長 氏名 印			
(3) 箋付			
(4) 金何圓			
不納金額ノ内			
何年何月何日領收 (5)			
第二號書式			
第 何 號	何郡何村	氏名納	
明治何年度	項ヲ掲ク	尺度稅	明治何年
度量衡稅	目ヲ掲ク	第何期分	

稅 令 書			
(6) 一金壹百圓			
右何年何月何日限リ何地國庫金取扱所へ上納			
何年何月何日領收 (7)			
何應何郡長 氏名 印			
明治何年何月何日			
(8) 正 第 何 號			
明治何年度	項ヲ掲ク	尺度稅	明治何年
度量衡稅	目ヲ掲ク	第何期分	
(9) 一金壹百圓			
何年何月何日納濟 (10)			
(11) 右不納候也			
何年何月何日			
何郡何村 氏名 印			
副 第 何 號		明治何年	
明治何年度	項ヲ掲ク	尺度稅	第何期分
度量衡稅	目ヲ掲ク	第何期分	

△收稅 □雜稅 ○歳入取扱順序ニ属スル諸達

第三號書式

用紙適宜寸法凡^{縦四寸五分}横^{三寸三分}ノモノニ枚續キ

一金壹百圓

何年何月何日納濟

明治何年何月何日

何郡何村 氏名 印

印ハ 金庫ノ印
印ハ 金庫取扱主任者ノ印

正 徵稅令書第何號ノ内 第何號

明治何年度

地租 項ヲ掲ク

田租 目ヲ掲ク

明治何年 第何期分

高金壹千圓

徵稅令書ノ金高ヲ記載シ次回ヨリノ内
上納未濟高ヲ記載ス

一金貳百圓

右上納候也

何年何月何日納濟

明治何年何月何日

何郡何村戸長 氏名 印

印

分

納

書

副 徵稅令書第何號ノ内 第何號

明治何年度

地租 項ヲ掲ク

田租 目ヲ掲ク

明治何年 第何期分

高金壹千圓

徵稅令書ノ金高ヲ記載シ次回ヨリノ内
上納未濟高ヲ記載ス

一金貳百圓

右上納候也

何年何月何日納濟

明治何年何月何日

何郡何村戸長 氏名 印

第四號書式

用紙適宜寸法凡^{縦四寸五分}横^{三寸三分}ノモノニ三枚續キ

印ハ 會計局(又ハ課)ノ印
印ハ 金庫ノ印
印ハ 金庫取扱主任者ノ印

第何號

何區何町氏名納

明治何年度

官有物貸下料

建物貸下料

明治何年 第何分

一金壹百圓

但官舎貸下料

何年何月何日領収

納額告

△收稅□收稅○歳入取扱順序ニ属スル諸達

書 知		右何年何月何日限リ大蔵省金庫局 <small>(金庫局何地出張所又ハ何地蔵庫金取扱所)</small> へ上納	
明治何年何月何日		何廳會計主務官 氏 名 印	
正 第 何 號	明治何年度	項ヲ掲ク 官有物貸下料	目ヲ掲ク 建物貸下料
一金壹百圓		明治何年 何月分	
但官舎貸下料			
右 上 納 候 也		何年何月何日納濟 ㊦	
明治何年何月何日		何區何町 氏 名 印	
副 第 何 號	明治何年度	項ヲ掲ク 官有物貸下料	目ヲ掲ク 建物貸下料
一金壹百圓		明治何年 何月分	
但官舎貸下料			
右 上 納 候 也		何年何月何日納濟 ㊦	
明治何年何月何日		何區何町 氏 名 印	

第五號書式

用紙適宜寸法凡縦五寸四分
横三寸三分ノモノ二枚綴キ

但官舎貸下料

右 上 納 候 也

何年何月何日納濟 ㊦

何區何町
氏 名 印

正 第 何 號

明治何年度

項ヲ掲ク
郵便収入

目ヲ掲ク
切手賣下代

一金拾圓

右 納 付 候 也

何年何月何日領收 ㊦

何廳取扱主任官
氏 名 印

明治何年何月何日

△収税□収税○歳入取扱順序ニ属スル諸達

副 第 何 號	②
書	明治何年度 郵便収入 項ヲ掲ク
	切手賣下代 目ヲ掲ク
	一金拾圓
	右納付候也
	何年何月何日納濟 ③
	何應取扱主任官
	氏 名 印
	明治何年何月何日

●明治十九年四月十九日乙第五十六號郡區役所達

本年「四月」當府乙第四十九號達歳入取扱順序ニ属スル報告期節及書式別冊ノ通相定候條此旨相達候事

(別冊)

- 第一條 郡區長ハ徵稅令書ヲ發シタルトハ第一號書式徵稅額書ヲ製シ納期ヲ豫定シタル租稅ハ徵稅令書發付後七日以内ニ隨時納期ヲ定ムルモノハ毎月取纏メ翌月七日マデニ之ヲ収支命令官ヘ報告スベシ
- 第二條 郡區長ハ毎月徵收濟ノ金額ヲ一ヶ月毎ニ取調第二號書式徵收濟報告書ヲ製シ翌月七日マデニ収支命令官ヘ報告スベシ

- 第三條 郡區長ハ會計年度内ニ於テ内國稅ノ徵收ヲ完了セサルモノアルトハ第三號書式會計年度内徵收未濟報告書ヲ製シ年度後七日以内ニ之ヲ収支命令官ヘ報告スベシ
 - 第四條 郡區長ハ翌年度十一月三十日マデニ内國稅ノ徵收ヲ完了セサルモノアルトハ第三號書式出納閉鎖前不納報告書ヲ製シ十二月十五日マテニ之ヲ収支命令官ヘ報告スベシ
 - 第五條 郡區長ハ既納ノ税金下戻ヲ要スルトハ第四號書式歳入下戻計算書ヲ製シテ其時々下戻ヲ収支命令官ニ請求スベシ
- 明治十九年十月八日達第二百三號郡區役所
本年「四月」當府乙第五十六號達中徵收濟報告書摘要別紙ノ通記載スベシ
(別紙)

△收稅□雜稅○歳入取扱順序ニ属スル諸達

何年度歳入

	徴収額		豫定額		差引	
	圓	角	圓	角	圓	角
内國稅						
地 租						
田 租						
第何期分	300,000		300,000		10,000	
何年度分 <small>(前年度取入分)</small>						1,000
畑 租						
第何期分	350,000		400,000		50,000	
	650,000		700,000		10,000	50,000
証券印稅						
証券印稅						
時々ノ分	300,000		0		300,000	
成分中上納ノ分						
何 々						
何 々						
何々ノ分	5,000					
内國稅合計						
地 租	600,000		700,000		10,000	50,000
証券印稅	300,000		0		300,000	
何 々	5,000					
合計	965,000		700,000		360,000	50,000
郡區長姓名						
明治年月日						

●明治十九年十月三十日達第二百六十一號郡區役所

本年當府乙第五十六號達第一條第二條ニ係ル徵稅額書及ヒ徵收濟報告書ノ訂正追加スベキモノアルハ左ノ手續ニ據ルベシ

一 徵稅額書及ヒ徵收濟報告書ノ誤記訂正ヲ要スルモノハ別紙書式ニ據リ開申スベシ

一 同上ノ追加報告ニ係ルモノハ第一號及第二號書式ニ據リ第何號徵稅額書追加及何年度何月分第何號徵收濟報告書追加ト表記スベシ

凡 例

- 一 仕譯書ハ各項限リ調製各稅ニ此離形ニ準ス
- 一 未納額ハ前年度ノ未納殘高及前年度ノ官損金追徵高ヲ合計シタルモノヲ記入ス
- 一 未納減額ノ内官損及欠損額並追納額ハ會計年度内即チ四月一日ヨリ翌年三月三十一日迄ニ属スル分ヲ記入ス
- 一 追納額ノ内未納追徵ノ分ハ前年度未納額ニ對スルモノニシテ官損金追徵ノ分ハ前年度官損金後年ニ至リ追徵シタルモノナリ
- 一 未納殘額ノ内各年度ノ區分金額内譯事故記載方ハ未納殘額ノ實況ヲ知ルニ止ルモノニ付事故ノ異ナル毎ニ其大要ヲ摘記スベシ
- 一 用紙常用フールスカップ

△收稅□雜稅○歳入取扱順序ニ属スル諸達

明治何年度

地 租

既往年度未納殘高仕譯書

凡例

一未納臺帳記入式ハ左ノ各項ニヨルモノトス

第一區 年月日ト題スル欄内ニハ記帳ノ年月日ヲ記入ス

第二區 摘要ト題スル欄内ニハ貸借ノ要領ヲ摘記ス

第三區 年度區分ト題スル欄内ニハ未納元年度(即當初徴收未済ニシテ計算除却トナリシキ)ヲ記入スベシ

第四區 未納額ト題スル欄内ニハ既往年度ノ未納金ヲ記入ス

第五區 増額ト題スル欄内ニハ既往年度官損金追徴ニ係ル分ヲ記入ス

第六區 計ト題スル欄内ニハ其借方ニ係ル金額ノ合計ヲ記入ス

第七區 追納額ト題スル欄内ニハ未納額ニ對シ追納セシ金額ヲ記入ス

第八區 未納減額ト題スル欄内ニハ未納額ノ内官損或ハ欠損等ニ係ル金額ヲ記入ス

第九區 計ト題スル欄内ニハ其貸付ニ係ル金額ノ合計ヲ記入ス

第十區 借或ハ貸ト題スル欄内ニハ借借區別ヲ記入ス

第十一區 殘高ト題スル欄内ニハ借貸金額ノ差ヲ記入ス

一官損及欠損等ノ分其指令三月三十一日以前ニ係ルモノハ該當年度ノ臺帳ヘ記入シ
四月一日以後ニ係ルモノハ翌年度ノ臺帳ヘ記入スルモノトス
一年度ノ未納臺帳ヲ閉記シタル後チ其未納殘高ハ翌年ノ未納臺帳ヘ轉記スルモノトス

△收移「雜稅」歳入取扱凡例ニ属スル諸邊

田 租

年月日	摘要	年區 度分	借	
			未納額	增 額
			圓 角 分	圓 角 分
	何郡區ニテ未納高	何年		
	何郡區ニテ未納高	何年	21 00 0	
	何郡區ニテ追納高	何年	7 00 0	
	何郡區ニテ追納高	何年		
	何郡區ニテ官損金追徴高	何年		
	何郡區ニテ官損金追徴ニ付増額	何年		1 00 0
	何郡區ニテ官損ニ付未納額但指令 無號ノ分	何年		
	何年度決算締高		28 00 0	1 00 0

合 計

貸 方				借 或 貸	残 高
追 納 額		未 納 減 額			
圓	角 分	圓	角 分		圓 角 分
28	00 0			借	28 00 0
		20	00 0		
		20	00 0		
		1	00 0		
29	00 0			借	23 00 0
			0 70 0	借	23 30 0
		5	00 0		
			0 70 0		

七四六

何年度歳入

原報告額 増 減 訂正額

圓 角 分 圓 角 分 圓 角 分 圓 角 分

内 國 稅

地 租

第何期分

何年何月何日付第何號徵收済報

告書(徵稅額書)ノ内何々ノ事由

ニヨリ増(減)額ノ分

100 00 0

50 00 0

150 00 0

總計

100 00 0

50 00 0

150 00 0

郡區長名印

明治年月日

六四六

明治何年度

内 國 稅 未 納 臺 帳

郡 區 役 所

(此番號ハ徵收濟報告書及追加報告書ト進シ番號ヲ記載スルモノトス)

明治何年度

第一部

何月分

歳入訂正報告書

(又ハ徵稅額訂正表)

何郡區役所

○歳入歳出納規則制定ニ付心得方

●明治十九年四月廿一日甲第五十九號布達

- 一 歳入歳出々納規則制定セラレ候ニ就テハ左ノ各項豫テ心得ヘシ
- 二 歳入歳出ノ現金ハ金庫ニ於テ直ニ收納支出ス
- 三 金庫ノ出納ハ大藏大臣ノ定メラレタル開庫時間ニ限ル
- 四 金庫ト稱スルハ大藏省金庫局其出張所及國庫金取扱所若クハ現金支拂所ヲ云フ
- 五 租稅關稅ヲ除クノ徵收ハ徵稅令書ヲ戶長若クハ各納稅者ニ對シ郡區長之ヲ發ス
- 六 戶長ニ於テ徵稅令書ヲ受タルトキハ各納稅者ニ對シ徵稅傳令書ヲ發ス
- 七 關稅及稅關收入ノ徵收ハ納額告知書ヲ各納人ニ對シ稅關長之ヲ發ス
- 八 租稅外ニ稅關ノ諸收入ヲ除クニ收入ノ徵收ハ納額告知書ヲ各納人ニ對シ會計主

△收稅○收稅○歳入歳出々納規則制定ニ付心得方

- 八 務官之ヲ發ス
徵稅令書又ハ納額告知書ヲ受ケタルトキハ之ニ現金ヲ添ヘ金庫ヘ納付スベシ
- 九 徵稅傳令書ヲ受ケタルトキハ之ニ現金ヲ添ヘ戶長役場大坂市街ハ其區役所ヘ納付スベシ
- 十 現金ヲ金庫若クハ戶長役場ヘ納付スルトキハ同時ニ上納書接續ノ儘徵稅令書納額告知書若クハ徵稅傳令書ヲ持參シ之ニ領收ノ證ヲ受クベシ
- 十一 關稅及稅關ノ諸收入ハ金庫ノ預リ證書ヲ以テ稅關ヘ納付スベシ

○明治十九年度歲入科目

二十年訓
令第三百
十八号ヲ
以テ項目
ヲ追加ス

●明治十九年四月二日乙第五十號郡區役所戶長役場達
明治十九年度歲入科目別冊ノ通被定候條此旨相達候事

歲入科目表

第一部

款	項	目
內國稅	地租	
		田租
		畑租
		郡村宅地租
		市街宅地租
		鹽田租
		鑛泉地租
		池沼租

△收稅□收稅○明治十九年度歲入科目

菓子稅	製造稅	製造營業稅	卸賣營業稅	小賣營業稅	營業鑑札料	仕入鑑札料	出賣鑑札料	煙草稅	印稅	製造營業稅	仲買營業稅	小買營業稅	營業鑑札料全	出賣鑑札料全	賣藥稅
												再渡及書換鑑札料共			

印紙稅	營業稅	營業鑑札料	再渡及書換料共	船稅	營業鑑札料	再渡及書換料共	蒸氣船稅	西洋形風帆船稅	日本形大船稅	日本形船積石五十石以上	日本形小船稅	日本形船積石五十石未滿及舢舨船小廻船	遊船稅	車稅	馬車稅	人力車稅	牛車稅	荷車稅	度量衡稅	尺度稅	樹量稅	

△收稅 □收稅 ○明治十九年度歲入科目

郵便及電信収入	款	項	目	過年度収入	此項十九年大藏省訓令第十五号ヲ以テ删除セラル	項以下既定ノ科目ヲ用ユルモノトス但既定ノ科目ナキモノハ必用ノ片之ヲ設ク
				權量稅	牛馬賣買免許稅	牛馬賣買免許稅
				統獵免許稅	職獵免許稅	遊獵免許稅
				關稅	免許再渡及書接手續料	
				海關稅	輸出稅	輸入稅

郵便及電信収入	款	項	目	郵便収入	切手賣下代	封皮賣下代	葉書書下代	帶紙賣下代	私書函料	爲換料	官報郵便稅	約束郵便稅	外國郵便物遞送料差金
				電信収入	音信料	切手賣下代	森林収入	貸下料	林地貸下料	拂下代			

△收稅□收稅○明治十九年度歲入科目

燈臺局工作
明治丸便船料
電信修繕料
根室牧畜場
七重牧畜場
具駒內牧畜場
札幌收羊場
大野養蠶場
札幌養蠶場
七重水車場
札幌製網場
札幌紡織場
札幌鑄工場
札幌木工場
根室木挽場
厚別木挽場
七重育種場

宜有物貸下及拂下代
貨下料
札幌育種場
札幌葎草場
厚岸鐘詰場
別海鐘詰場
石狩鐘詰場
札幌製粉場
札幌葡萄酒造場
札幌麥種釀造場
紋監製糖所
擇捉臘虎獵所
地所貸下料
陸軍省 海軍省 農商務省 北海道廳 府縣 上海領事館
建物貸下料
物品貸下料
居留地雜貨料
北海道廳 府縣
拂下代

△收稅 □收稅 ○明治十九年度歲入科目

免許及手數料	免許稅	地所拂下代	年賦收納ノ分止 陸軍省 海軍省 農商務省 北海道廳 府縣 上海領事館
		建物拂下代	年賦收納ノ分
		物品拂下代	全上漂着物公賣代 稅關沒收品拂下代 從價稅拂下代 警察官吏拾得品費却代 官林盜伐誤伐檢伐木及郵便沒封入物品 費却代共
		某鑛山拂下代	大藏省工場及器械作品業品不用品共
		馬四拂下代	陸軍省
		米商會所仲買人 認許料	
		株式取引所仲買人 認許料	
		專賣免許料	
		代言免許料	司法省
		版權免許料	書換手數料 返納手數料共
		外國人營業地使用免 許料	屋牛 重荷揚卸器械取付 小船釣木取付 材木小船揚卸
手數料		官報登載手數料	
		海外旅券手數料	

		船難報告及證書 手數料	
		清國諸港出入手數料	
		清國內地旅券免狀手 數料	
		醫師開業免許手數料	
		醫師開業試驗手數料	
		藥品檢查手數料	
		書籍販賣檢查手數料	
		中學校師範學校教員 免許學力試驗手數料	
		全免許狀授與手數料	
		商標登錄手數料	書換手數料共
		獸醫免狀手數料	書換手數料共
		海員技術試驗手數料	書換手數料共
		海員免狀手數料	全
		水先免手狀數料	
		外國船乘組證書手數 料	
		海員雇(入止)證書公 認手數料	書換手數料共
		居留地貸下地券手數 料	

△收稅□收稅○明治十九年度歲入科目

雜 收 入	公債證書引換手數料	
	外國人內地旅行免許 手數料	
	外國人相對貨證書 手數料	
	損傷汚染印紙交換料	
	海關諸證書手數料	出入貨物證書 借庫預り貨物證書 諸書式
	海關出入免狀手數料	入港 出港
	海關無請求品費却代 金預手數料	
	官地貨地証手數料	
鑛山借區稅		
	有鑛質坑區稅	
	無鑛質坑區稅	
	鉄坑區稅	
官報賣下代		
	官報賣下代	
	法令全書賣下代	
懲罰及沒收金		

雜 收 入	罰 俸	
	罰金及科料	過料共
	沒 收 金	
	贖罪及收贖金	
辦 償 金		
	毀損紛失物品辦償金	
	訴訟入費償却金	
	違 約 金	
	盜難品賠償金	
	學費辦償金	
	官林誤伐樹伐及沒用 辦償金	
	電信修繕費辦償金	遞信省
	諸給辦償金	
	病院患者藥餌料	
	官地私用辦償金	
	門司港石炭並輸出取 縮費辦納金	

△收稅□收稅○明治十九年度歲入科目

返納金	前金據ノモノ年度後返納ノ分年賦返納金共
電信料割戻	
樂價収入	
囚徒工錢収入	
警察官吏拾得金	
特別収入	
貨幣交換差増	
税關倉庫敷料	
長崎港下松監視料	
炭鑛拂下代金利子	
毛剔及蹄鎖打換代	
博覽會及共進會入場券料	
學校生徒授業料	
木材保安料	
郵便沒書封入金	
電信架設費賦納金	
燈台建設費賦納金	

宣告謄本料	
印刷料	
貸下金利子	
乘馬飼養料	
過年度収入	此項十九年大藏省訓令十五號ニテ削除セラル

●明治二十年四月九日訓令三百十八號郡區役所
 明治十九年四月「本府乙第五十號達別冊第一部歳入科目地租ノ次へ所得税ノ項及同名ノ目ヲ設置ス

○第一部歳入諸報告及計算書番号

●明治二十年四月十六日訓令第三百廿五號郡區役所
 二十年度以降左ニ掲グル第一部歳入諸報告及計算書ノ番號ハ各種毎ニ一年度通シテ之ヲ記載スヘシ

△收税□収税○第一部歳入諸報告及計算書番號

- 一 徵稅額書 (追加及訂正表共)
- 一 徵收濟報告書 (全上)
- 一 既未濟報告書 (年度内ノ分)
- 一 下戻計算書 (過年度ノ分)
- 一 同上

○第二部歳入地券下附書換手數料豫算調理心得

●明治二十年四月廿二日訓令第三百廿八號郡區役所
 第二部歳入地券下附書換手數料豫算調理ノ儀ハ左ノ通必得ベシ
 一 郡區長ハ歳入豫算書ヲ調理シ前年度五月三十一日迄ニ其屬ヲ發シ差出スヘシ
 一 豫算調理ハ前々年度以前三ヶ年度實收ノ平均額ヲ標準シ將來ノ景況ヲ酌量シ豫算ヲ立ツベシ但シ四拾五入ノ法ニヨリ圓位ニ止ムベシ
 一 豫算表ハ別紙書式ニヨリ正副貳通差出スベシ
 一 豫算ノ認可ヲ得タル日ハ往復ヲ除キ五日間ニ月割豫定額ヲ報告スベシ
 (書式ハ特ニ頒ツ)

明治何年度
 地券下附書換手數料豫算書

郡 役 所

何年度豫算書
 標準額金何程
 前年度豫算額金何程
 一金何程
 但シ標準額ニ比シ金何程ヲ増(減)セシハ何々ノ事故ニ由ル又前年度豫算ニ比シ金何程ヲ増(減)セシハ何々ノ事故ニ由ル
 内
 前年度豫算金何程
 金何程
 但シ前年度豫算ニ比シ増減セシハ何々ノ事故ニ由ル
 前年度豫算金何程
 下付手數料

△收稅□收稅○第二部歳入地券下附書換手數料豫算調理心得 六百六十九

金何程

但シ全上

書換手數料

右何年度地券下附書換手數料收入豫算書面ノ通有之候也

年月日

郡區長印

知事宛

明治何年度

地券下附書換手數料月割豫定額報告書

郡役所

何年度月割豫定額報告書

一金何程

内金何程

地券下付書換手數料

豫算高

下附手數料
書換手數料

該當月 下

附書

換

四月

二〇〇〇

二三〇〇〇

五月	二一五二〇	一三五〇〇〇
六月	、	、
七月	、	、
八月	、	、

(以下倣之)

右何年度地券下附書換手數料月割豫定額書面ノ通ニ候條此段及報告候也

年月

郡區長印

知事宛

○第二部歳入ニ属スル 諸入札公賣代 金ニ係ル事

●明治廿年四月三十日訓令第三百卅四號郡區役所
第二部歳入ニ属スル諸入札公賣代金ニ係ル請書ハ自今差出ニ及ハス

△收税□收税○第二部歳入ニ属スル諸入札公賣代金ニ係ル事 六百七十一

○第二部歳入徴収監査簿書式

○明治十九年五月十五日乙第七十號郡區役所へ達
歳入取扱順序第十九條ニヨリ第二部歳入徴収監査簿書式別紙ノ通相定メ明治十九年ヨ
リ施行ス此旨相達候事

何 年 度

第 二 部 歲 入

徵 收 監 查 簿

徵收監查簿 堅一尺二寸五分 横八寸五分

名

廳

(書式中印ハ朱書)

○年度後追納金ノ内誤謬發見ニ係ル件

●明治十九年一月廿日乙第五號郡區役所へ達
年度后追納金ノ内誤謬發見ニ係ルモノハ「税表外ノ突出」其許可セシ年度ノ本税へ合シ
上納スベシ此旨相達候事

○徵稅令書亡失ノ時取扱方

●明治十九年八月十一日達第廿八號郡區役所戸長役場
歳入取扱順序第六十一條ニ據リ戸長ニ於テ税金ヲ分納スルキ事故アリテ徵稅令書ヲ亡
失シタル場合ニ於テハ左ノ通取扱フベシ
一 水火災盜等ニ罹リ徵稅令書ヲ亡失シタルキハ戸長ハ事由ヲ具シテ郡區長ニ開申ス
ベシ
一 郡區長ハ前項ノ開申ヲ得ルキハ未納殘額ヲ取調ベ其殘額ノ徵稅令書ヲ發スベシ

△收稅□收稅○年度后追納金ノ件○徵稅令書亡失ノ時取扱方 六百七十七

一前項未納殘額ノ徵稅令書ハ金額ノ右側ニ左ノ如ク記載スベシ
金何圓何錢ノ内未納殘

○郡區長ヨリ徵稅令書ヲ發シタル後減額ノ時取扱方

- 明治十九年四月十七日乙第五十四號郡區役所戸長役場へ達
郡區長ヨリ戸長ニ對シテ徵稅令書ヲ發シタル後減額ノ爲メ金額ノ訂正ヲ要スルトキハ左ノ通り取扱フベシ此旨相達候事
- 一 郡區長ハ徵稅令書發付後減額ヲ要スルトキハ通報書ヲ戸長ニ發付スベシ
 - 一 前項ノ場合ニ於テ戸長ハ書式第一號第三例不納ノ例ニ準ジ上納書ニ減額ノ金額ヲ掲ケ減額報告書トナシテ金庫へ送付スベシ
 - 一 不納減額共ニ報告ヲ要スルトキハ上納書ニ不納額減額ヲ合計シタル金額ヲ掲ケ不納并減額報告書トナシテ金庫へ送付スベシ

○菓子稅則取扱心得中追加

●明治十九年十月廿二日達第二百三十九號郡區役所
明治十八年二月一當府乙第八十五號達同十九年二月一乙第十七號達同年三月一乙第三十四號達中左ノ通改正追加ス

乙第八十五號達追加

第十一項 廢業并ニ書換等ノ返納鑑札ハ不取締無之様消却シ年々六月三十日限り取纏メ明細書ヲ添ヘ収稅長へ報告スベシ (以下略ス)

○菓子製造稅徵收方

●明治二十年八月九日訓令第三百七十四號郡區役所
菓子製造稅ハ每期製造人ヨリ届出タル賣上金高ニヨリ徵稅令書ヲ發シテ徵收スベシ但租稅檢査員ヨリ檢了ノ報告ヲ得タルハ精密照合ヲナシ本人ノ届出高ニ對シ増減ヲ生シタルハ追徵還付ノ手續ヲナスベシ

○所得稅調查委員撰舉細則

△收稅 □收稅 (徵稅令書) (菓子稅則取扱) ○全製造稅 (所得稅調查) 六百七十九

●明治廿年六月十一日府令第七十一號
所得稅調查委員撰舉細則左ノ通相定ム

所得稅調查委員撰舉細則

第壹條 調查委員及同補缺員ノ定數ハ左ノ如シ

西	南	東	北	堺	添上	廣瀨	西	東	住	島	島	豐	能	大	泉	南	日	石川	錦部	
區	區	區	區	區	山	平	成	成	吉	下	下	島	島	島	島	島	根	市	丹	
區	區	區	區	區	透	群	郡	郡	郡	郡	郡	郡	郡	郡	郡	郡	郡	八	南	志
區	區	區	區	區	郡	郡	郡	郡	郡	郡	郡	郡	郡	郡	郡	郡	郡	上	紀	郡

調查委員七名ツ、補缺員五名ツ、

調查委員五名ツ、補缺員三名ツ、

安	丹	高	茨	贛	式	宇	葛	忍	宇	吉
宿	北	安	田	良	上	上	上	海	上	宇
部	澁	大	交	野	野	野	野	野	野	野
郡	川	縣	野	野	野	野	野	野	野	野
郡	若	河	野	野	野	野	野	野	野	野
郡	江	內	郡	郡	郡	郡	郡	郡	郡	郡

第二條 郡區長ニ於テ定數ノ調査委員又ハ補缺員ヲ要セスト認ムルハ其事由ヲ具シ知事ノ裁決ヲ經テ之ヲ減少スルコトヲ得

第三條 町村撰舉人ノ定數及其區域ハ郡區長ニ於テ之ヲ定メ其郡區内ニ公告シ同時ニ當廳ヘ報告スヘシ

第四條 町村撰舉人ヲ撰舉セントスルハ郡區長ニ於テ豫メ其期日ヲ定メ少クモ七日以前ニ撰舉區域内ニテ其資格ヲ有スル者ノ住所姓名ヲ該區域内ニ公告シ第一號離形ニ倣ヒ互撰投票用紙ヲ付與スヘシ

第五條 撰舉人ハ豫メ郡區長ヨリ付與シタル投票用紙ニ第一號離形ニ倣ヒ自己及ヒ被選人ノ住所姓名ヲ記入シ之ニ捺印シ封緘ノ上豫定ノ日迄ニ郡區役所ニ差出スヘシ

第六條 町村撰舉人ノ投票ハ郡區長ニ於テ豫定ノ日投票者二名以上ノ立會ヲ爲サシメ

△收稅□收稅○所得稅調查委員會細則附所得稅履書認方

之ヲ開封シ其當否ヲ審査シ多票ヲ得タル者ヲ當選人トシ同數ナラハ所得高届出ノ多キモノヲ取り所得モ亦タ同額ナラハ圖ヲ以テ之ヲ定ム

但當選人其選ヲ辭スルモハ順次投票ノ多數ヲ得タルモノヲ取ル

第七條 郡區長ハ當選人ノ當否ヲ査定シタル後其當選人ハ第三號離形ノ當選狀ヲ渡シ之カ受書ヲ徵シ其姓名ヲ公告スヘシ

第八條 調査委員ヲ撰舉セントスルモハ町村撰舉人査定ノ後郡區長ニ於テ豫メ其期日ヲ定メ少クモ七日以前ニ其資格アル者ノ住所姓名ヲ公告シ第二號離形ニ倣ヒ投票用紙ヲ町村撰舉人ニ附與スヘシ

第九條 町村撰舉人ハ豫メ郡區長ヨリ附與シタル投票用紙ニ第二號離形ニ倣ヒ自己及ヒ被選人ノ住所姓名ヲ記シ之ニ捺印シ封緘ノ上豫定ノ日ニ迄郡區役所ニ差出スヘシ

第十條 郡區長ハ撰舉區域ノ都合ニヨリ便宜關係アル戸長ヲシテ投票用紙ヲ附與セシメ若クハ其投票ヲ取纏メシムヲ得

第十一條 調査委員補缺員ノ投票ハ郡區長ニ於テ豫定ノ日毎區域町村撰舉人中ヨリ一名ツ、ノ立會ヲ爲サシメ之ヲ開封シ其當否ヲ審査シ多票ヲ得タル者ヲ以テ當選人トシ同數ナラハ所得金高届出ノ多キモノヲ取り所得モ亦タ同額ナラハ圖ヲ以テ之ヲ定ム

但當選人其圖ヲ辭シ本年大藏省令第八號稅法施行細則第十三條ニ適當スルモハ順次投票ノ多數ヲ得タルモノヲ取ル

第十二條 郡區長ハ當選人ノ當否ヲ査定シタル後其當選人ハ第四號離形ノ當選狀ヲ渡シ之カ受書ヲ徵シ其姓名ヲ公告シ同時ニ當廳ヘ報告スヘシ

但補缺員ヲ以テ補充セシキモ亦タ同シ

第十三條 補缺員選舉ハ第十一條ニヨリ調査委員選定ノ後順次多票ヲ得タルモノヲ取り第十二條ノ手續ヲ爲スヘシ

但補缺員選舉ノ後缺員ヲ生シタルモハ順次多票ヲ得タルモノヲ以テ補充スルヲ得

第一號離形

町村撰舉人

住所姓名

明治何年何月何日 何郡何町何番地

撰舉人姓名 名印

此投票用紙ニハ何名選舉記入スルヲ要ス

第二號離形

所得稅調査委員及補欠員

住所姓名

明治何年何月何日 何郡何町何番地

町村撰舉人姓名 名印

此投票用紙ニハ十二名選舉記入スルヲ要ス

△收稅□收稅○所得稅調査委員撰舉細則

凡例
封表ハ郡區長ニ宛(所得稅町村選舉人ノ投票)(所得稅調查委員及補欠員ノ投票)ノ文字ヲ記入スヘシ

形 號 三 第

公選ニ依リ所得稅町、、、、、選舉人タルヲ証明ス
年月日

何郡區役所

何 某

郡村 番地

形 號 四 第

公選ニ依リ所得稅(調查委員補缺員)タルヲ証明ス
年月日

何郡區役所印

何 某

郡村 番地

○所得稅調查委員會細則 附所得稅 屆書認方

●明治廿年六月十一日府令第七十二號
所得稅調查委員會細則左ノ通相定ム

所得稅調查委員會細則

- 第一條 調查委員會ハ毎年六七兩月間ニ於テ之ヲ開ク其會期ハ三十日以内トス但招集ノ期日ハ郡區長ニ於テ之ヲ定メ其開閉トモ當廳ニ報告スヘシ
- 第二條 調查委員會々議ハ郡區役所ニ於テ之ヲ開クヘシ若シ事故アリテ他ニ開設セントスルハ當廳ニ報告スヘシ
- 第三條 會議ハ午前九時ニ始メ午後三時ニ終ル但時宜ニヨリ會長之ヲ變更伸縮スルヲ得
- 第四條 委員ノ席次ハ抽籤ヲ以テ之ヲ定ム
- 第五條 議事中ハ會長ヲ會長ト呼ビ委員ハ各其番號ヲ呼フヘシ
- 第六條 凡ソ發言セントスルモノハ會長ニ對シテ陳述スヘシ委員互ニ應答スルヲ許サス
- 第七條 議事ハ所得金高下調書ニ據リ納稅者一人毎ニ議定シ調查委員會議定ノ印章ヲ

△收稅□收稅○所得稅調查委員會細則附所得稅屆書認方

押捺スヘシ

第八條 會長ハ會議ニ向テ意見ヲ陳述スルヲ得ルト雖モ可否ノ數ニ入ルヲ得ス
第九條 調査ノ錯雜ニ涉ルモノアルキハ會長ハ分擔者ヲ定メ之ヲ調査セシメ其報告ヲ得テ議定スルヲ得

第十條 議事數派ニ分レ各過半数ニ至ラス原案共ニ消滅シタルキハ會長ハ修正員ヲ撰
ニ更ニ議案ヲ調製セシメ之ヲ議定スヘシ

第十一條 可否ヲ決スルノ法ハ起立投票ノ二種トシ會長便宜ニ之ヲ定ム

第十二條 出席委員ハ可否ノ數ニ入ラサルヲ得ス

第十三條 動議ハ原案ニ先チ可否ヲ問フヘシ其數說ニ涉ルキハ原案ニ最モ違キモノヨ
リ逐次可否ヲ問フヘシ

第十四條 調査委員會ノ書記ハ郡區吏員ヲ以テ之ニ充ツ書記ハ會長ノ指揮ニ從ヒ委員
會ノ庶務ヲ掌ル

第十五條 會議ハ傍聽ヲ許サス 但關係アル吏員ハ此限ニアラス

第十六條 委員缺席スルキハ當日開會以前會長ニ届出ツヘシ

附則

本年ニ限り第一條ノ會期ハ十月トス

●明治廿年六月十一日府令第七十三號

所得稅法第六條ニ據リ差出ス届書ハ封緘ヲナシ所得稅金届書ノ文字ヲ傍記スヘシ
●明治二十年七月二日府令第八十一號
本年(六月十一日)府令第七十三號中(封緘ヲナシノ下)封表ハ所轄戶長ニ宛)ノ九字ヲ
追加ス

○所得稅法取扱心得附所得稅台帳雛形

●明治二十年六月十四日訓令第三百五十三號郡區役所
所得稅法取扱心得左ノ通相定ム

所得稅法取扱心得

- 第一項 所得稅法第六條ニ據リ差出ス届書并細則第十四條ノ決議書其他緊要ノ書類ハ關係吏員ノ外披見セザル様相當ノ取締ヲ爲スヘシ
- 第二項 調査委員開會ノ期日ハ委員招集ニ先チ報告スヘシ
- 第三項 稅法第十八條ニヨリ知事ニ具狀シタルキハ同時ニ之ヲ調査委員會ヘ報告スヘシ
- 第四項 調査委員會ニ於テ期日內ニ議事ヲ完了セザル見込アルキハ開會以前其事由ヲ

△収稅□収稅○所得稅法取扱心得附所得稅台帳雛形

二十年訓令第三百五十三號
第十八號
形以テ改正ス