

監獄名	性	合 計		二十三年		二十四年		二十五年		二十六年	
		女	男	女	男	女	男	女	男	女	男
刑事被告 囚人	出	三六二八	三八二	三〇三七	三三二	二七七八	二七四	三三三六	三三七	四一七七	三八五
懲治別房留置携帶乳兒	監	四〇二八	三七一	三〇二二	三三四	二九〇	二六〇	三三八八	二七二	四三三五	三三七
合 計	者	七六五六	七五三	六〇九九	六六八	五六七八	五三〇	七二二四	六四九	八五一一	七二二
刑事被告 囚人	入	三八三二	四〇一	三二七	三三四	二八五	二八五	三三九	三三〇	四三三七	四〇一
懲治別房留置携帶乳兒	監	五二四二	四八〇	三九七	三九五	三三八	三三八	四三九	三三七	五二四五	四二八
合 計	者	九〇七四	八八二	七二四	七二九	六二三	六二三	七七八	六六七	九六三二	八二九

一掛川監獄支署ハ二十七年三月限り廢セシニヨリ同月マテノ事實ヲ掲ク

三百八十二

刑 名	第一九三		在 監 囚 人 ノ 刑 名		十二月三十一日現在	
	男	女	男	女	男	女
無 期 徒 刑	一	一	一	一	一	一
有 期 徒 刑	一	一	一	一	一	一
重 懲 役	一	一	一	一	一	一

合 計	賭博		舊刑		拘 留	懲 治	輕 懲	重 懲	輕 懲
	懲罰一年以上	懲罰一月以上	懲役十年以下	懲役終身					
一〇九二	一	三	二	一	一	三	四	八九二	六七
一〇九六	一	一	六	一	一	二	一	八九九	六八
九九三	一	一	六	一	一	三	一	七八九	七四
九七五	一	一	一〇	一	一	五	七	七四一	八九
九一六	一	六	二九	一	一	八	一七	六四七	八七
一〇七	一	一	一	二	一	一	一	五九	八
九二	一	一	一	二	一	一	一	五五	六
七六	一	一	一	二	一	一	一	四四	五
七八	一	一	一	二	一	一	一	五〇	四
六一	一	一	一	三	一	一	一	三二	五

種 類	第一九四		在 監 人 ノ 作 業		二十七年十二月三十日現在	
	男	女	男	女	男	女
裁 縫	一	一	一	一	一	一
機 織	一	一	一	一	一	一

三百八十三

種類	一人前ノ者		一人前ニ足ラサル者		一人前ノ者		一人前ニ足ラサル者		別房留置人
	男	女	男	女	男	女	男	女	
煉瓦工	五								
瓦工	六								
鍛冶工	二〇								
木挽工	六								
抄紙工	五								
木工	三								
藁工	三								
麻工	二								
香米	四								
理髮	二								
炊事	三								
掃除	三								
洗濯	一								
雑事	八								

三百八十四

合計	二十六年	二十五年	二十四年	二十三年
五四三	五六一	三八五	五二一	二八二
三七	四四	三八	一七	四
五四四	五二四	三三〇	五四五	二四九
七一	四四	七	六二	三六
一	一	一	一	一
一	一	一	一	一
三	一	一	一	一
一	一	一	一	一
二	三	一	一	一
一	一	一	一	一
一	一	一	一	一
三	一	六	一	一
一	一	一	一	一

第一九五

在監人作業ノ工錢及延人員

二十六年

監獄名	總雇		與雜		作業延人員		一日一人當リ平均工錢
	數	給	數	給	數	給	
監獄署	七四七	二二九	一八九	二七九	二二二	一七六	三五
濱松監獄支署	三三八	八四一	七七七	九四四	八五	九九一	三七
沼津監獄支署	五六七	一九四	一八	五七二	二七	二七七	二
掛川監獄支署	六二八	八七三	八〇	三三五	一七	二八八	三六
下田監獄支署	一六〇	四七二	三五	八六二	七〇	三三	三三
合計	二,一九七	六〇九	二,八〇三	九七三	三,四九	七五五	三四
二十五年	一,三二四	七二四	三,〇六七	九三〇	三,五〇	三〇〇	三九

監獄

三百八十五

二十四年度	總	工	錢
二一八九・五三六	數	與	收
二六〇・九三三	給	雜	作
九二八九・五九三	工	業	延
三〇八・五五〇	錢	人	員
三八	日	一	人
	當	リ	平均

第一九六

在監人ノ死亡

二十七年

監獄名	總數		男		女	
	病	死	變	刑	死	刑
監獄署	四	二	一	一	一	一
濱松監獄支署	二	一	一	一	一	一
沼津監獄支署	二	一	一	一	一	一
掛川監獄支署	二	一	一	一	一	一
合計	五	五	一	一	一	一
二三年	四	三	一	一	一	一
二四年	三	三	一	一	一	一
二五年	二	二	一	一	一	一
二六年	二	二	一	一	一	一
二七年	二	二	一	一	一	一

第一九七

在監人ノ賞罰

二十七年

監獄名	賞表		賞與		合計		屏禁	減食	闔室	獨儼	施欽	合計
	男	女	男	女	男	女						
監獄署	三	七	一	一	四	八	一	一	一	一	一	二
濱松監獄支署	一	一	一	一	二	二	一	一	一	一	一	二
沼津監獄支署	一	一	一	一	二	二	一	一	一	一	一	二
掛川監獄支署	一	一	一	一	二	二	一	一	一	一	一	二
下田監獄支署	一	一	一	一	二	二	一	一	一	一	一	二
合計	七	三	五	五	十二	十二	五	五	五	五	五	二十
二四年	四	七	一	一	五	八	一	一	一	一	一	三
二五年	二	六	一	一	三	七	一	一	一	一	一	三
二六年	一	五	一	一	二	六	一	一	一	一	一	三

監獄

三百八十七

三百八十六

監獄名	性	賞表賞與合計		屏禁	減食	關室	獨慎	施欽	合計
		女	男						
二十三年		七九	六	九	七五四	一五	八七	一	八五一

第一九八

監獄ノ經費

二十六年

監獄名	總數	獄署費	被告人諸費	囚人諸費	給與錢	慈惠費	建築費	修繕費
監獄署	六二九、三三〇	一八、七九、七六二	三、七、九二一	二、七、七〇五、九五五	一、八、九一、二七九	八四〇	一〇、四、〇、四六七	一、七、五、一五六
濱松監獄支署	一五、八三三、三七六	五、六、四、六、六九四	一、一、六、九、八二四	七、七、一、九、二五四	七、七、七、九四三	一	一、九、七、二一	三、九、九、九五〇
沼津監獄支署	四、八、八、〇、三三	一、九、三、九、二九二	五、二、八、五、八七	二、一、五、八、四、二〇	一、八、五、七、二	一	一	二、四、三、一六一
掛川監獄支署	三、三、五、一、八七六	一、六、七、八、九三二	一、四、九、九、八五	一、三、八、一、三三二	八、〇、五、三、四	一	一	六、一、〇、九五
下田監獄支署	一、八、一、四、六四六	一、一、二、六、九、一四三	五、四、〇、五、一	五、三、〇、六、〇五	三、五、八、六、六四	一	一	二、四、九、八三
合計	八、七、五、七、九、三〇〇	二、八、六、三、八三二	五、一、八、〇、三五八	三、九、四、九、五、五六五	二、八、〇、四、一、九二	八四〇	一〇、五、八、〇、一七八	九、〇、四、三、四五
二十五年	八、八、三、九、三三〇	二、八、三、四、八七二	四、九、五、六、〇六七	三、九、五、八、〇、七五	三、〇、三、九、六、九九	二、三、四、〇	一、一、三、九、三、〇五〇	九、三、一、五、七
二十四年	七、七、三、三、〇〇三	二、六、九、七、七、七九	四、六、三、一、〇五	二、九、八、一、八、三五	二、六、八、〇、一、七	二、三、〇	二、二、〇、〇、〇〇〇	二、七、四、一、〇七
二十三年	六、八、七、五、一、五五四	二、五、七、二、九、九二	四、二、八、〇、一、六四	三、四、二、二、七、四一一	二、一、八、八、八、八六	一	一、三、五、七、五八	二、〇、三、九、四三
二十二年	五、八、六、三、〇、九二七	二、五、五、六、〇、九五二	三、〇、一、九、二、三三	二、五、五、八、〇、四一四	一、三、三、三、三、三三	一	二、二、一、一、六、二二	二、二、五、八、六、八七

議會

第一九九

衆議院ノ議員及撰被撰舉權ヲ有スル人員

廿七年六月十五日現在

撰舉區	定員	現員	總數	撰舉權ヲ有スルモノ		總數	撰舉權ヲ有スルモノ	
				士族	平民		士族	平民
第一區	一	一	一一二	四	一〇八	一八	一〇二	
第二區	一	一	一一七	四	一一三	四	一〇三	
第三區	一	一	一一五	三	一二二	二	一〇三	
第四區	一	一	一一三	三	一〇九	一	一〇二	
第五區	一	一	一一一	三	一〇八	一	一〇〇	
第六區	一	一	一一〇	三	一〇七	二	九八	
第七區	二	二	二一〇	三	二〇七	二	一九八	
合計	八	八	八四八	二二	八二六	二〇	七〇六	
二十六年	八	八	一一三、九三五	一〇九	一一三、八二六	八	一一三、八二六	
二十五年	八	八	一一三、三三三	九二	一一三、二四一	八	一一三、一五三	
二十四年	八	八	一一二、七六四	八一	一一二、六八三	六	一一二、六二七	
二十三年	八	八	一一二、二〇〇	八九	一一二、一三一	六	一一二、〇五五	

議會

第二〇〇

縣會ノ議員及撰被撰舉權ヲ有スル人員

二十七年十一月十五日現在

郡市	議		地租五圓以上ヲ納ムル者	人口千人中	地租十圓以上ヲ納ムル者	撰舉權ヲ有スル者
	定員	現員				
賀茂郡	三	一	一八五	二二、六九	七五〇	六九〇
那賀郡	一	一	二四七	二二、三六	九一	八四
君澤郡	一	一	九二〇	二二、九三	四〇〇	三六二
田方郡	一	一	九九五	三三、六八	五三三	四六三
駿東郡	三	一	二、七二七	三一、五八	一、三九一	一、二九元
富士郡	二	一	一、九五四	二五、一一	一、〇〇七	八九九
庵原郡	二	一	一、七六九	一九、八四	六二五	五九六
有渡郡	三	一	九〇四	三三、七四	一、〇八六	九〇二
安倍郡	二	一	一、七六九	二二、三三	四七九	四四六
志太郡	三	一	三、九七〇	四一、七	二、二六九	一、三三三
益津郡	一	一	六三〇	三七、二二	三三五	三三二
榛原郡	二	一	二、七四四	二八、六四	一、五五三	一、四六四
佐野郡	一	一	一、七八六	五〇、五〇	一、一三二	一、〇五二

郡市	議		地租五圓以上ヲ納ムル者	人口千人中	地租十圓以上ヲ納ムル者	撰舉權ヲ有スル者
	定員	現員				
城東郡	二	一	三、九四六	六五、八八	二、三二四	二、一六七
周智郡	一	一	一、四九九	三五、五八	七七四	七一〇
豊田郡	三	一	二、九五六	三八、八八	一、五六九	一、四七五
山名郡	一	一	二、一六〇	七二、一一	一、五六三	一、四九三
磐田郡	二	一	七七	一〇、八九	四七	四二
長上郡	二	一	一、八二七	三八、九五	九二九	八八六
敷知郡	四	一	四、四三三	四五、五四	二、一〇二	一、〇一一
濱名郡	一	一	一、二二六	三三、二二	四六	四二
引佐郡	一	一	一、一八〇	四八、六五	五二五	四九五
龜玉郡	一	一	一、六一	四二、六五	七一	六六
靜岡市	一	一	三、三二二	八六、八	一、三三四	一、〇三三
合計	四二	一	四〇、四四〇	三、四、一一	二、一、七四四	二、〇、三三三
二十六年	四二	一	四、一五六	三五、〇〇	二、三、三六	二、〇、三三四
二十五年	四二	一	三、九七八	三五、九二	二、二、七二	二、〇、三三四
二十四年	四二	一	四、〇八五	三五、一九	二、二、四七〇	二、〇、三三四
二十三年	四二	一	三、九一四	三三、二五	一、八八八	一、九八二

議會

第二〇一 縣會ノ常置委員

年次	定員	現任	士族	平民	一月一人ノ手當金	會議日數	諮議	決問	報告
二十七年	五				四五四	四		二七	三五
二十六年	五				四四五	四		三〇	四九
二十五年	五				四四五	四		三〇	四九
二十四年	五				三〇	四		一四	五六
二十三年	五				三〇	四		一四	五六

第二〇二 縣會ノ開會日數及議事件數

年次	開會日數	出席總數	平均一日ノ出席數	議決認可	議決不認可	開會日數	出席總數	平均一日ノ出席數	議決認可	議決不認可
二十七年	二五	九七六	三九〇	三	九	九	三三五	三八三	四	一
二十六年	二五	八九四	三五七	二	九	九	二九八	三三三	二	一
二十五年	二六	?	?	三	二	二	?	?	七	一
二十四年	二六	九四三	三六三	三	一	九	三三八	三九七	三	一

二十三年	二五	九四三	三七七	三	一	三	一一六	三八七	一	一
------	----	-----	-----	---	---	---	-----	-----	---	---

第二〇三 市町村會

二十七年十二月三十一日現在

郡市	會數	市		町		村		組合		
		總數	士族	平民	總數	士族	平民	總數	士族	平民
靜岡市	一	二六	七	一九	二三四	一八七	一	一	一	一
賀茂郡	三	三七八	一	三七八	二〇六一	一八七	一	一	一	一
君澤郡	一	三三九	一	三三九	一一五七	一一五七	一	一	一	一
駿東郡	二	三三三	八	三二五	八四九	七二〇	一	一	一	一
富士郡	三	二五五	一	二五四	七九九	七九九	二	二	二	二
庵原郡	一	一八四	一	一八三	六五八	六五八	一	一	一	一
有渡郡	二	二八二	四	二七八	九〇五	九〇五	一	一	一	一
志太郡	二	三九九	二	三九七	一一二	一一二	一	一	一	一
榛原郡	一	二二〇	三	二〇七	九七八	九七八	一	一	一	一
佐野郡	四	四八二	四	四七八	一三六七	一三六七	一	一	一	一
周智郡	一	一五三	一	一五三	四九三	四九三	一	一	一	一

郡市	會數	市		町		村		合
		總數	士族	平民	總數	士族	平民	
豐田山名磐田郡	四六	五〇九	一	一	一	一	一	四六
長上敷知濱名郡	四三	四八六	五	四八一	一七五二	二六一	一七五九	四三
引佐龜玉郡	九	一〇四	一	一〇四	三六四三	一五	三六二八	九
合計	三九〇	三九七九	三六	三九四三	二九五四三	一一二	二八四三二	三九〇
二十六年	三三九	四二六九	四三	四二二六	三三〇〇八	一一六	二八九〇二	三三九
二十五年	三三八	四二〇九	三九	四一七〇	二七五〇二	一一二	二六三八一	三三八
二十四年	三三〇	三六三三	三〇	三六〇三	一六二五〇	一〇〇	一五二六〇	三三〇
二十三年	三三八	三六七八	四一	三六三七	一一三八四	一一〇	一一一六四	三三八

三百九十四

歲入出

第二〇四 國稅

種	類	二十六年	二十五年	二十四年	二十三年	二十二年
地租	租	一〇九八、七四四、二二	一一一六、五九六、六六八	一一〇〇、四三八、六八	一一四三、六四一、四九四	一一八二、三三〇、三九二
所得稅	稅	二〇八二、八一〇	一七、八〇八、五五二	一七、一〇八、四一七	一六、〇六八、二四七	一五、七三七、二二五
酒造業	稅	三三、四七三、八七五	三三、二八九〇、八六五	二八、七三二、三九八	二四、七五一、三九〇	三九〇、九九二、三三七
酒精營業	稅	三五、九七五	一	一	一	一
煙草	稅	三八、九五四、五四三	二九、〇七四、五五〇	二四、一七五、八七一	二五、九五六、三八二	二九、三三九、三三八
証券印	稅	一九七、一一〇、三三三	一五、六三〇、九〇三	一三、二九六、四六一	一四、二七一、五九二	一五、〇八〇、五八九
醬油	稅	三三三、三六六、六八九	三〇、七六六、三三三	三三、三三九、〇九三	三〇、六一一、四四二	三三、五一一、五八四
菓子	稅	二〇、七四一、七五七	二〇、一三九、七八四	二〇、九二四、六七五	二二、七二八、四五〇	二二、三三七、六六五
取引所	稅	九、三三七、三三三	一	一	一	一
國立銀行	稅	二、四〇八、〇〇〇	二、四〇八、〇〇〇	二、四〇八、〇〇〇	二、四〇八、〇〇〇	二、四〇八、〇〇〇
賣藥	稅	六、七〇六、三〇〇	六、〇二二、三六五	四、八四四、〇七六	五、三三〇、〇〇一	五、七一一、九〇六
船賣	稅	八、〇八四、一三五	八、一〇〇、七七〇	八、一九三、九七〇	八、〇五六、〇六〇	八、一五五、一〇五

歲入出

三百九十五

種	類				
	二十六年	二十五年	二十四年	二十三年	二十二年
車	二二〇,四九五〇	二二〇,三三〇	一九九,九二二	一九二,八六三	一九一,六四五〇
度量衡	一	六五,四八五	四九,二五二	五五,七八七	五七,八九五
鑛業	一	一	一	一	一
銃獵	一	一	一	一	一
牛馬賣買	一五七,五五〇	一五四,五二四	一五五,二四〇	一五八,一七〇	一六二,九七〇
舊稅	九二四	一	一	一	一
合計	一,六一六,三三三〇	一,五九二,七七八二	一,五四四,六三〇	一,五三四,七五九	一,五二九,五七九

第二〇五 國稅ノ郡市別

郡市	二十六年度									
	總數	地租	所得稅	酒造稅	烟草稅	醬油稅	菓子稅	船稅	車稅	其他
賀茂郡	五〇,九七七	四四,〇六五	八一九,八二〇	一,二七九,三三三	四七五,七五〇	五九二,七二九	一,三三三,一五三	一,七五二,〇〇〇	四六九,七五〇	三三六,四四八
那賀郡	七三,三六八	六六,〇八〇	五九,二四〇	一,九二〇	六〇,〇〇〇	一,六三〇,八九九	一〇八,〇九七	二,六三三,四七〇	六,二五〇	八二,五〇〇
君津郡	四六,一三三	三三,八一五	八〇,九五五	六,一九二,三三六	二,三三三,五〇〇	一,八八七,二四八	七四五,五四四	三三三,五五〇	九八四,二五〇	一三六,〇〇〇
田方郡	五二,三六六	三三,三九六	六〇,七六五	一,五〇三,四六六	六〇,〇〇〇	一,一〇四,五九五	三三三,四七〇	一三,七五五	九一五,七五〇	一五,一五〇

郡市	二十六年度									
	總數	地租	所得稅	酒造稅	烟草稅	醬油稅	菓子稅	船稅	車稅	其他
駿東郡	一〇〇,〇二一	八〇,三六二	一,四六二,九七〇	一,二〇五,六九二	三七二,五〇〇	一,六二八,五八八	一,一三七,五〇四	五二六,五七〇	二,四二二,二五〇	二九,三五〇
富士郡	一七〇,〇〇四	一八一,〇三六	一,八三三,六四〇	二,九一三,六四〇	八九七,五〇〇	一,一四七,二二六	一,一三三,五二四	二,一五四,四七〇	九九一,二五〇	三三七,五〇〇
庵原郡	六二,五七三	四〇,九四一	九一八,九〇〇	一,五八五,一八〇	三三二,五〇〇	一,一六五,四二二	一,〇五九,四四一	二,三三三,二二五	九三三,五〇〇	一七四,五〇〇
有渡郡	八五,一一三	六二,九五五	一,〇三六,五一五	一,六七一,〇〇五	三三三,五〇〇	一,九三三,八九九	一,〇四一,六二一	六三三,四五〇	一,四三三,五〇〇	二五,五〇〇
安倍郡	四七,〇三八	三五,一六一	三三二,八五〇	九,九六七,〇三三	八〇,〇〇〇	五三三,三三三	二七五,九八六	七二,四五〇	五〇五,七五〇	七〇,〇〇〇
志太郡	一七〇,四〇三	一六,四八二	一,六八八,七七〇	四,五三三,六七〇	七四二,二五〇	二,四八八,九〇五	一,五九三,四一八	一九三,七二五	一,五六四,七五〇	二六四,九一〇
益津郡	三三,八一〇	一五,七三三	一七六,四〇〇	五,一三七,二〇八	一五〇,〇〇〇	九〇四,九八九	二七八,二〇七	一三六,一七〇	二二七,二五〇	二七,〇〇〇
榛原郡	九六,八〇八	七二,四四〇	九一六,六七五	一,五五六,六九〇	三六〇,〇〇〇	四,〇〇〇,三八九	一,三六三,九一四	四二〇,九三五	一,三三三,〇〇〇	三三三,五三七
佐野郡	七〇,六四五	五三,〇三三	一,二一七,四九〇	二,二六五,〇二七	二二五,〇〇〇	一,六五九,二二五	九〇一,五三三	二五〇	九三九,五〇〇	二八,五〇〇
城東郡	一一〇,二二六	九二,二〇九	八〇二,一〇〇	三,三六九,〇六五	三三七,五〇〇	一,六〇九,九三三	八八七,六六六	一,三三二,一五〇	一,四八三,〇〇〇	七四,五〇〇
周智郡	五五,四九二	四〇,一七五	七七八,四六五	一一八,九九,六七四	二二二,五〇〇	五三三,五〇八	八五四,六八七	二〇二,五〇〇	八九七,〇〇〇	一〇,五〇〇
豐田郡	一〇五,四二二	六八,九二八	九六八,六〇五	二,八八七,六二八	八四五,〇〇〇	一,八八四,七二四	一,三三五,一九八	四二二,九三〇	一,六九七,七五三	四五四,七二四
山名郡	五七,八一四	四三,五五二	二四九,三三三	一,一七三,三三九	一三七,五〇〇	三三三,二一九	四三三,五七五	二六二,一〇〇	九九八,五〇〇	六三,〇〇〇
磐田郡	一三三,五六八	一一七,七〇一	二六二,七九五	七,八四五,四六一	六五五,〇〇〇	一,四二二,五二六	二六三,〇七三	三,六〇〇	二八三,七五〇	五九,〇〇〇
長上郡	六〇,九五三	四三,八一七	七四七,七八〇	一,二四二,八四五	二七五,〇〇〇	一,三三二,九八六	四二八,八九三	五七七,三五五	一,一七八,五〇〇	一七,〇〇〇
敷知郡	一三三,三〇三	九二,〇六六	一,三三七,三三五	三,一六〇,一〇八	八六五,〇〇〇	二,八八一,五四四	一,七九三,四九〇	一,六七二,八三〇	一,九四〇,三〇〇	二四二,四二四
濱名郡	二七〇,八七四	二二四,四五五	七,〇五〇	一	四二,五〇〇	一	三〇,〇〇〇	三三二,一〇〇	一四一,七〇〇	八,〇〇〇

歳入出

三百九十七

三百九十六

郡市總數	地租	所得稅	酒造稅	烟草稅	醬油稅	菓子稅	船稅	車稅	其他
引佐郡 二九,七三三,三九四	二五,三三九,八七五	三六,九二五,〇〇〇	二,五六〇,六六九	一,七五〇,〇〇〇	二〇,八五七,六	四一〇,六二四	二〇,一九〇,〇〇〇	四,五二五,〇〇〇	八,五五〇,〇〇〇
龜玉郡 四,八四〇,八三七	三,七五二,〇七七	一六,二五〇,〇〇〇	八二八,九二六	一五,〇〇〇,〇〇〇	四,五九〇,〇〇〇	五〇,七七九	一〇八,〇〇〇,〇〇〇	一〇八,〇〇〇,〇〇〇	二五,二二五,〇〇〇
靜岡市 一〇三,八五五,九三六	八三,〇〇五,四四四	三,五六三,二〇五	二,五二五,〇五〇	三,二一九,五四三	三,六六六,六四五	二,九四七,三六〇	五,五〇〇,〇〇〇	一,一八三,七五〇	二,七九〇,四三三
合計	一六二,六三三,三〇〇	一〇九,八一七,四二二	一,〇八二,八二一,八二〇	三,四七三,八七五,五八四	五,四三三,三二六,六八九	二,〇七四,七五七	八,〇八四,三三三	一,〇三〇,四九九,五〇三	一六,三三六,〇〇〇

表中靜岡市ニ係ル烟草稅及其他ノ多額ナルハ印紙元賣捌人ヨリ收納セシ烟草印稅三万〇四百拾七圓四錢三厘証券印稅二万九千七百拾壹圓三錢五厘賣藥印稅四千六百四拾三圓三拾錢ヲ算入セシニ依ル

第二〇六

地租ノ類別

二十六年 度

郡市	田	畑	郡村宅地	市街宅地	鹽田	鑛泉	池沼	山林原野	雜種地	年延賦納	合計
賀茂郡	二九,四八五,四五八	七〇,一九〇,九九九	四,四一六,七一九	一	一	二,一九七,八	一三三,三三三,三六三	五五,一五七,七	一三三,三三三,三六三	一	四四,〇六五,七四八
那賀郡	四,四九〇,二二六	一,一三四,〇七五	四,三三三,二〇一	一	一	六五	一四,七七八	八三三,六六一	二六,一九九	一	六,六〇八,〇五八
君澤郡	二,四七五,一四〇	五,五二五,三三九	二,四三三,七〇九	一	一	一	一	一	一	一	三,四八二,〇四四
田方郡	二六,二六〇,四四一	四,八五五,八二〇	二,四五七,六〇〇	一	一	四九七	一	五,六五五,五五一	一	一	三,四一三,九五六
駿東郡	五,四六五,五八一	一六,五八九,四四七	七,〇五一,五九二	一,二八二,四七一	一	一	三〇五	五七八,四六二	二,三三三,七六一	一	八〇,三六一,六一九
富士郡	五,三二四,四九九	一,九八八,四二〇	六,六〇九,二四五	一	一	一	四一八	八九七,九二一	四七二,一七八	一	八,一〇二,六六一

郡市	田	畑	郡村宅地	市街宅地	鹽田	鑛泉	池沼	山林原野	雜種地	年延賦納	合計
鹿原郡	二六,九八八,五二七	九,四九四,九八七	三,六五八,七三一	七〇八,七五〇	一	一	七四	六九三,八二三	一	一	四〇,九〇四,一八九
有波郡	四八,〇五七,九四四	八,一七一,二六七	四,四一五,九三三	一	一	二,五九三	五三三,三三六	一	一	一	六二,八九五,四三六
安倍郡	二六,四七〇,八六七	五,九〇三,八四一	一,九八八,二二三	一	一	四二一	七九五,九九一	一	一	一	三三,二六二,三九三
志太郡	九,四九六,八六九	八,二二一,八七五	八,三三四,九三五	一	一	二〇五九	一,四三五,九四〇	一	一	一	一六,四八一,七五〇
益津郡	二,三四六,九二五	一〇,一八四,四二二	一,一三七,九九〇	一	一	二六	八〇,一八四	一	一	一	一五,七八三,五八六
榛原郡	四,九七四,一五九	一四〇,四四一,九九	六,二九四,四三三	一	一	二五二	一,六九八,三四二	一	一	一	七二,四四〇,七〇八
佐野郡	四,三三二,一八二	七,三三二,六七六	二,七五一,二六六	六〇二,一一三	一	一	一七七	九七六,七三二	一	一	五三,〇三二,一四六
城東郡	七,〇三八,六八八	一一,三三九,七四四	六,一六六,六〇九	二,七二二,三七七	一	一	一八六七	一,三三七,三三三	一	一	九,一〇九,三九七
周智郡	二七,八六二,二六八	八,三六〇,四四八	二,六九五,三七七	三三六,六二二	一	一	一一三七	九二一,五六九	一	一	四〇,一七七,五二一
豐田郡	三,八二二,五七八	二,一九九,四八六	六,五八四,〇三三	四六五,四三二	一	一	九,八二七	一,六四三,三三九	一	一	六,八九二,八七四
山名郡	三,三三三,四四九	五,六五五,八一	三,九二二,二一九	一六二,九九九	一	一	二,七五五	三,五七,五三〇	一	一	四三,五七二,六六四
磐田郡	九,七一,二七二	八,七八四,〇四	一,四一五,〇五五	六二六,五一四	一	一	三〇	一,五二,三九〇	一	一	二,七七〇,二一五
長上郡	二,〇三八,八九七	一,五六八,八二七	六,〇二六,九九六	七二八,六四五	一	一	二,〇七一	三,三七,三三三	一	一	四三,八二七,七六八
敷知郡	五,三三三,二六六	二,五二四,八五八	八,八二〇,五二五	二,二九四,五七四	一	一	六,六五二	一,二〇四,六〇二	一	一	九,一〇六,六二五
濱名郡	一,四〇四,五四四	七,二〇,六一一	二,四七,〇〇四	五七,三二四	一	一	一	一,五,八三三	一	一	二,四四四,三〇七
引佐郡	一,七五五,三〇三	五,四〇一,一五九	一,八二〇,九九二	一五六,三三三	一	一	二九五	四一五,七九四	一	一	二,五三三,八七五
龜玉郡	二,四六六,九七〇	七,七八,六二二	三,三三三,三三九	一	一	一	一三四,二〇六	一	一	一	三,七五二,〇七七

歲入出

三百九十九

郡市	田	畑	郡村宅地	市街宅地	塩田	鑛泉	池沼	山林原野 雑種地	延納 年賦	合計
全管合計	七六五、六三三、六五六、二〇六、五三三、八四八、八二二、一四四、一六七、四六、五五八	二〇九、三五六	七三三、七九九	二〇、四四六、七四	二七六、四九六	一七、〇七九	三三、〇八九、一九二、九九、五六四	七九四、八三二、一〇九八、一七四、一四	八三三、〇五五	八三三、〇五五
再掲	八七四、四四〇	二〇九、三五六	七三三、七九九	二〇、四四六、七四	二七六、四九六	一七、〇七九	三三、〇八九、一九二、九九、五六四	七九四、八三二、一〇九八、一七四、一四	八三三、〇五五	八三三、〇五五
静岡市街	八七四、四四〇	二〇九、三五六	七三三、七九九	二〇、四四六、七四	二七六、四九六	一七、〇七九	三三、〇八九、一九二、九九、五六四	七九四、八三二、一〇九八、一七四、一四	八三三、〇五五	八三三、〇五五
濱松市街	五五五、二六五	五〇三、三〇五	二〇、四四六、七四	二〇、四四六、七四	二七六、四九六	一七、〇七九	三三、〇八九、一九二、九九、五六四	七九四、八三二、一〇九八、一七四、一四	八三三、〇五五	八三三、〇五五
沼津市街	三三二、四七〇	二五七、三三三	二〇、四四六、七四	二〇、四四六、七四	二七六、四九六	一七、〇七九	三三、〇八九、一九二、九九、五六四	七九四、八三二、一〇九八、一七四、一四	八三三、〇五五	八三三、〇五五
其他	七六一、〇二七、二四三、三〇五、五九三、九〇一、八八一、五七、八七一	二〇九、三五六	七三三、七九九	二〇、四四六、七四	二七六、四九六	一七、〇七九	三三、〇八九、一九二、九九、五六四	七九四、八三二、一〇九八、一七四、一四	八三三、〇五五	八三三、〇五五

第二〇七

酒税ノ類別

二十六年 度

郡市	免許税	清酒	濁酒	焼酎	酒精	白酒	味淋	銘酒	計	自家用料酒 免許鑑札料	合計
君澤郡	一五〇、〇〇〇	五、五〇九、一六	一	二〇三、五二〇	一	二二〇、三四	一	一	五、七七八、三三六	一六、〇〇〇	六、九四三、三三六
那賀郡	一	一	一	一	一	一	一	一	一	一九、二〇〇	一九、二〇〇
賀茂郡	二二〇、〇〇〇	七、四六二、二八〇	一三、八八八、八	二九、四九五	一	一	一	一	九、四四五、八三三	一四、八〇〇	二一、七九三、八三三
富士郡	四八〇、〇〇〇	二七、四五六、二七三	二二、〇八四	九〇、四〇〇	一	一一、三四四	一	一	二八、五〇六、〇〇〇	一五、〇〇〇	二九、二二二、〇〇〇
庵原郡	五二〇、〇〇〇	一四、六六〇、三三二	一〇、五六三、六	三九八、〇九〇	一	一一、七二〇	一	一	一六、二七〇、〇五五	二〇、〇〇〇	一六、四七〇、〇五五
有渡郡	四二〇、〇〇〇	一五、六四四、〇〇〇	一	三、七〇七	一	三〇、一四四	一	一	一六、二七〇、〇五五	二〇、〇〇〇	一六、四七〇、〇五五
安倍郡	二四〇、〇〇〇	九、三二五、七六六	一	三〇、三三〇	一	一	一	一	九、七一一、八三四	一一、〇〇〇	一〇、八二二、八三四
志太郡	四一〇、〇〇〇	四、五五三、六七五	一	一、五二二、四五	一	一一、三四八	一	一	四、三九六、〇七〇	一一、二〇〇	五、五一二、二七〇
益津郡	一八〇、〇〇〇	四、八九八、〇五六	一	三、三三〇	一	一八、八八二	一	一	四、九七二、八九〇	六、〇〇〇	一〇、九七二、八九〇
榛原郡	五七〇、〇〇〇	一四、四四八、三六六	一	四、五〇七	一	七、〇三四	一	一	一四、九七二、八九〇	二、〇〇〇	一五、一七二、八八〇
佐野郡	三六〇、〇〇〇	一、七二五、〇六四	一	二、三四七、四五	一	三〇、七九八	一	一	一、九七二、八九〇	三、三〇〇	二、二六五、〇九〇
城東郡	八一〇、〇〇〇	二、二六七、九二四	一	七、三五九、五五	一	四、四七、七八	一	一	二、三九六、二七四	六、八〇〇	三、〇八二、〇七四
周智郡	四八〇、〇〇〇	一〇、九七三、三三二	一	三、四二、三三〇	一	八、七二六	一	一	一一、三九六、二七四	三、三〇〇	一五、六九二、五七四
豊田郡	六〇〇、〇〇〇	二六、八〇七、一五〇	一	九、五三三、三〇	一	五〇、八六九八	一	一	二八、二六九、〇六八	七、二〇〇	二九、〇三六、二六八
山名郡	二七〇、〇〇〇	一、一〇一、〇八八	一	二、六九、六二五	一	一一、二二六	一	一	一、二二六、九三九	一〇、四〇〇	一、三三一、三三九
磐田郡	一八〇、〇〇〇	七、三三三、三三三	一	三、三三三、六二五	一	一一、二二六	一	一	七、六六五、四六一	一、四〇〇	九、〇六五、八六一
長上郡	四八五、〇〇〇	一一、二八八、九二二	一	四、一一、二二五	一	二、三三、九〇八	一	一	一一、九三九、〇〇五	一、四〇〇	一三、三三八、四〇五
敷知郡	六三〇、〇〇〇	二九、一〇五、九〇四	一	五、九七、七六	一	九、七三五	一	一	三〇、九五三、六八七	一、八〇〇	三二、七五三、四八七
引佐郡	二二〇、〇〇〇	三、三二二、〇〇八	一	七、八九、七五	一	七、二三四	一	一	三、四三三、二八〇	八、八〇〇	一二、二六六、〇八〇

歳入出

四百

郡市	免許稅		清酒		濁酒		燒酎		酒精		白酒		味淋		銘酒		計	
	金額	人員	金額	人員	金額	人員	金額	人員	金額	人員	金額	人員	金額	人員	金額	人員		
合 計	九五一〇,〇〇〇	三三〇,〇〇〇	三三〇,〇〇〇	一四一,〇〇〇	四九九,八八八	八八八,七七七	四八〇,〇〇〇	九,七三三	三三三,三三三	七,四四四	四九八,七〇〇	二,二二二	二,二二二	四九八,七〇〇	二,二二二	二,二二二	二,二二二	二,二二二
靜岡市	五〇〇,〇〇〇	一〇〇,〇〇〇	一〇〇,〇〇〇	一〇〇,〇〇〇	一〇〇,〇〇〇	一〇〇,〇〇〇	一〇〇,〇〇〇	一〇〇,〇〇〇	一〇〇,〇〇〇	一〇〇,〇〇〇	一〇〇,〇〇〇	一〇〇,〇〇〇	一〇〇,〇〇〇	一〇〇,〇〇〇	一〇〇,〇〇〇	一〇〇,〇〇〇	一〇〇,〇〇〇	一〇〇,〇〇〇
倉玉郡	三〇〇,〇〇〇	六〇,〇〇〇	六〇,〇〇〇	六〇,〇〇〇	六〇,〇〇〇	六〇,〇〇〇	六〇,〇〇〇	六〇,〇〇〇	六〇,〇〇〇	六〇,〇〇〇	六〇,〇〇〇	六〇,〇〇〇	六〇,〇〇〇	六〇,〇〇〇	六〇,〇〇〇	六〇,〇〇〇	六〇,〇〇〇	六〇,〇〇〇
郡市	免許稅	清酒	濁酒	燒酎	酒精	白酒	味淋	銘酒	計	自家用料酒	免許釀札料	合 計						

第二〇八

所得稅ノ等級別

二十六年 度

郡市	三 所得高		四 所得高		五 所得高		合 所得高
	金額	人員	金額	人員	金額	人員	
安倍郡	一〇〇,〇〇〇	一〇	一〇〇,〇〇〇	一〇	一〇〇,〇〇〇	一〇	一〇〇,〇〇〇
有波郡	一〇〇,〇〇〇	一〇	一〇〇,〇〇〇	一〇	一〇〇,〇〇〇	一〇	一〇〇,〇〇〇
庵原郡	一〇〇,〇〇〇	一〇	一〇〇,〇〇〇	一〇	一〇〇,〇〇〇	一〇	一〇〇,〇〇〇
富士郡	一〇〇,〇〇〇	一〇	一〇〇,〇〇〇	一〇	一〇〇,〇〇〇	一〇	一〇〇,〇〇〇
駿東郡	一〇〇,〇〇〇	一〇	一〇〇,〇〇〇	一〇	一〇〇,〇〇〇	一〇	一〇〇,〇〇〇
田方郡	一〇〇,〇〇〇	一〇	一〇〇,〇〇〇	一〇	一〇〇,〇〇〇	一〇	一〇〇,〇〇〇
君澤郡	一〇〇,〇〇〇	一〇	一〇〇,〇〇〇	一〇	一〇〇,〇〇〇	一〇	一〇〇,〇〇〇
那賀郡	一〇〇,〇〇〇	一〇	一〇〇,〇〇〇	一〇	一〇〇,〇〇〇	一〇	一〇〇,〇〇〇
賀茂郡	一〇〇,〇〇〇	一〇	一〇〇,〇〇〇	一〇	一〇〇,〇〇〇	一〇	一〇〇,〇〇〇
郡市	所得高	人員	所得高	人員	所得高	人員	所得高

郡市	三 所得高		四 所得高		五 所得高		合 所得高
	金額	人員	金額	人員	金額	人員	
志太郡	一〇〇,〇〇〇	一〇	一〇〇,〇〇〇	一〇	一〇〇,〇〇〇	一〇	一〇〇,〇〇〇
益津郡	一〇〇,〇〇〇	一〇	一〇〇,〇〇〇	一〇	一〇〇,〇〇〇	一〇	一〇〇,〇〇〇
榛原郡	一〇〇,〇〇〇	一〇	一〇〇,〇〇〇	一〇	一〇〇,〇〇〇	一〇	一〇〇,〇〇〇
佐野郡	一〇〇,〇〇〇	一〇	一〇〇,〇〇〇	一〇	一〇〇,〇〇〇	一〇	一〇〇,〇〇〇
城東郡	一〇〇,〇〇〇	一〇	一〇〇,〇〇〇	一〇	一〇〇,〇〇〇	一〇	一〇〇,〇〇〇
周智郡	一〇〇,〇〇〇	一〇	一〇〇,〇〇〇	一〇	一〇〇,〇〇〇	一〇	一〇〇,〇〇〇
豊田郡	一〇〇,〇〇〇	一〇	一〇〇,〇〇〇	一〇	一〇〇,〇〇〇	一〇	一〇〇,〇〇〇
山名郡	一〇〇,〇〇〇	一〇	一〇〇,〇〇〇	一〇	一〇〇,〇〇〇	一〇	一〇〇,〇〇〇
磐田郡	一〇〇,〇〇〇	一〇	一〇〇,〇〇〇	一〇	一〇〇,〇〇〇	一〇	一〇〇,〇〇〇
長上郡	一〇〇,〇〇〇	一〇	一〇〇,〇〇〇	一〇	一〇〇,〇〇〇	一〇	一〇〇,〇〇〇
敷知郡	一〇〇,〇〇〇	一〇	一〇〇,〇〇〇	一〇	一〇〇,〇〇〇	一〇	一〇〇,〇〇〇
濱名郡	一〇〇,〇〇〇	一〇	一〇〇,〇〇〇	一〇	一〇〇,〇〇〇	一〇	一〇〇,〇〇〇
引佐郡	一〇〇,〇〇〇	一〇	一〇〇,〇〇〇	一〇	一〇〇,〇〇〇	一〇	一〇〇,〇〇〇
倉玉郡	一〇〇,〇〇〇	一〇	一〇〇,〇〇〇	一〇	一〇〇,〇〇〇	一〇	一〇〇,〇〇〇
靜岡市	一〇〇,〇〇〇	一〇	一〇〇,〇〇〇	一〇	一〇〇,〇〇〇	一〇	一〇〇,〇〇〇
合 計	一,〇〇〇,〇〇〇	一〇〇	一,〇〇〇,〇〇〇	一〇〇	一,〇〇〇,〇〇〇	一〇〇	一,〇〇〇,〇〇〇

歳入出

四百三

四百二

第二〇九

國稅滯納ノ金員

二十六年 度

四百四

郡市	總數	地租	所得稅	酒造稅	烟草稅	菓子稅	賣藥稅	船稅	車稅	牛馬賣買 免許稅
賀茂郡	二,三〇〇	二,三八〇	〇	〇	〇	〇	〇	〇	五〇〇	〇
君澤郡	二,二六〇	二,二六〇	〇	〇	〇	〇	〇	〇	〇	〇
田方郡	七九五,八四五	六〇	〇	七九五,七八五	〇	〇	〇	〇	〇	〇
駿東郡	七〇,九四〇	七九四	一,八〇〇	〇	〇	〇	〇	七五〇	一,七五〇	〇
富士郡	四〇,七二二	五七二	〇	〇	〇	一,五〇〇	〇	〇	〇	二,〇〇〇
庵原郡	六,六二九	一,八九一	〇	〇	〇	一,五八八	二,〇〇〇	一五〇	五〇〇	〇
有渡郡	七五〇	〇	〇	〇	〇	〇	〇	〇	〇	〇
安倍郡	五〇二	〇	〇	〇	〇	五〇〇	〇	〇	〇	〇
志太郡	九,六三三	六,三三三	〇	〇	〇	一,五〇〇	〇	〇	一,七五〇	〇
益津郡	五〇〇	〇	〇	〇	〇	五〇〇	〇	〇	〇	〇
榛原郡	一,六三三	一,三三三	〇	〇	〇	一,〇〇〇	〇	〇	〇	〇
佐野郡	二,〇〇〇	〇	〇	〇	〇	一,〇〇〇	〇	〇	一,〇〇〇	〇
城東郡	一,〇〇〇	〇	〇	〇	〇	一,〇〇〇	〇	〇	〇	〇
周智郡	二,六〇八	一,八五八	〇	〇	〇	五〇〇	〇	〇	二五〇	〇

郡市	合計	二十二年 度	二十三年 度	二十四年 度	二十五年 度
豊田郡	六,九二九	一,七九一,七五三	三,六七八,一六五	二,二八,五三〇	一,三七〇,四二〇
山名郡	七,七九〇	二,〇〇〇	五,七三五	四六,六九五	七,七〇,九七
豊田郡	二,五〇〇	〇	〇	〇	二,五〇〇
長上郡	一,五九〇	〇	〇	〇	一,五九〇
敷知郡	二,五〇〇	〇	〇	〇	二,五〇〇
引佐郡	一,五〇〇	〇	〇	〇	一,五〇〇
龜玉郡	五,一〇〇	〇	〇	〇	五,一〇〇
静岡市	三,七三九	二,〇〇〇	一,七三〇	〇	〇
合計	八九五,二八一	二,〇〇〇	五,〇〇〇	一,八〇〇	七九五,七八五

第二一〇

國稅滯納ノ入員

二十六年 度

歳入出

四百五

郡市	合計	二十二年 度	二十三年 度	二十四年 度	二十五年 度
豊田郡	四,九二九	一,七九一,七五三	三,六七八,一六五	二,二八,五三〇	一,三七〇,四二〇
山名郡	二,七九〇	二,〇〇〇	五,七三五	四六,六九五	七,七〇,九七
豊田郡	二,五〇〇	〇	〇	〇	二,五〇〇
長上郡	一,五九〇	〇	〇	〇	一,五九〇
敷知郡	二,五〇〇	〇	〇	〇	二,五〇〇
引佐郡	一,五〇〇	〇	〇	〇	一,五〇〇
龜玉郡	五,一〇〇	〇	〇	〇	五,一〇〇
静岡市	三,七三九	二,〇〇〇	一,七三〇	〇	〇
合計	五五,〇〇八	二,〇〇〇	五,〇〇〇	一,八〇〇	七九五,七八五

郡	市	總數	地租	所得稅	酒造稅	烟草稅	菓子稅	賣藥稅	船稅	車稅	牛馬賣許稅				
賀茂郡	君澤郡	田方郡	駿東郡	富士郡	庵原郡	有波郡	安倍郡	志太郡	益津郡	榛原郡	佐野郡	城東郡	周智郡	豐田郡	山名郡

三百六

縣	科	目	二十六年	二十五年	二十四年	二十三年	二十二年	合計	磐田郡	長上郡	敷知郡	引佐郡	倉玉郡	靜岡市	
第二一 本縣ノ經費	常部	歳入出	九二七六二六八	九四七二六八	九七七六六八	一〇三六六六九	一〇六六六九	一七四	八	一	一	五八	七	一	
			七三	五九	九九	一〇五	八一	二	一	一	三〇	六	一		
			一	一	一	一	一	一	一	一	一	一	一	一	一
			一	一	一	一	一	一	一	一	一	一	一	一	一
			一	一	一	一	一	一	一	一	一	一	一	一	一
			一	一	一	一	一	一	一	一	一	一	一	一	一
			七三	五九	九九	一〇五	八一	二	一	一	三〇	六	一		
			一	一	一	一	一	一	一	一	一	一	一	一	
			一	一	一	一	一	一	一	一	一	一	一	一	
			二	三	三	三	二	二	一	一	一	一	一	一	
			一	一	一	一	一	一	一	一	一	一	一	一	
			五	四	六	五	五	五	三	一	一	二	一	一	
			一	一	一	一	一	一	一	一	一	一	一	一	

四百七

科 目	二十六年 度	二十五年 度	二十四年 度	二十三年 度	二十二年 度
俸給及諸給	五三,三三五,四九四	五三,九四二,二七七	五五,三三三,一八八	六〇,〇八四,六九二	六二,六四七,五六五
徵兵費	三,一四五,四七五	三,一八〇,六三三	三,三三〇,三一一	三,二五三,四五九	三,二三三,六八九
恩賞及救助費	四,三四五,〇五八	四,二二二,六二四	四,一〇〇,六三五	三,八二六,五九一	二,八〇九,二六二
警察費連帶支辨金	一六,一八二,五二七	一五,六四〇,五三四	一五,八四九,四三五	一六,二三六,三三七	一七,七九七,一一四
旅費	九,二〇〇,八八六	九,一〇三,七六六	九,四二二,四四〇	一〇,三三四,九三九	一〇,〇一四,三六〇
廳費	五〇,三三三,三九一	五三,三八一,一四一	六三,三五四,八三三	五〇,四〇〇,八九四	五三,三三三,三三一
雜費	一,五〇〇,八四七	一,六八九,六四八	一,二五九,〇四〇	二,三八三,〇〇〇	一,一
機密費	一,〇〇〇,〇〇〇	一,五七五,〇〇〇	二,一〇〇,〇〇〇	二,一〇〇,〇〇〇	一,一
賠償金	一	一	一	一	三六,〇七〇
臨時部	一,三三三,八三〇	一	一	一	一
衆議院議員總撰舉取締費	八三三,八三〇	一	一	一	一
機密費	四〇〇,〇〇〇	一	一	一	一
線越部	一	一	一	一	一
俸給及諸給	一	一	一	一	一
旅費	一	一	一	一	一
廳費	一	一	一	一	一
總計	九三,九四九,五〇八	九四,七二二,六八三	九七,七六六,八六一	一〇,三三五,五三三	一〇,一七九,九九一

合 計	九三,九四九,五〇八	九四,七二二,六八三	九七,七六六,八六一	一〇,三三五,五三三	一〇,一七九,九九一
本表及次表トモ現計額ヲ掲載ス					

科 目	二十六年 度	二十五年 度	二十四年 度	二十三年 度	二十二年 度
經常部	三九,六三九,九三〇	四一,〇三三,三三三	四一,〇七二,〇〇〇	四八,三三〇,〇一一	四九,八五七,一三四
俸給及諸給	二四,〇三三,九九三	二六,三三八,八六八	二六,〇一一,四一七	二八,九六二,四八六	二七,一〇三,一九七
所得稅調查費	七五〇,六七八	一	一	一	一
市町村交付金	三,二九三,九八二	三,一〇一,一四四	三,三三二,九九九	二,九九二,〇〇〇	一,五二六,五四九
滯納及犯則者處分費	五五三,九九三	三七,七〇〇	一八,八〇〇	一〇,三九六	一
印紙鑑札類諸費	四三,〇五〇	一四,一〇〇	三六,〇〇〇	八七,二〇〇	一
旅費	五,六五二,五九〇	五,四九五,二四〇	五,四四〇,八九〇	八,一九三,〇三七	九,九四四,二一〇
廳費	四,三三八,五九〇	四,八二六,六八〇	四,九二八,五五〇	六,四四五,二七八	七,二八三,一六八
雜費	一,〇九三,〇五五	一,四三三,六八一	一,四八六,二二四	一,四三九,六〇四	一
修繕費	一	一	一,九〇〇	一	一

歳入出

科 目	第二一三 地方稅收入ノ豫算				
	二十六年 度	二十五年 度	二十四年 度	二十三年 度	二十二 年度
綠 越 部					
俸 給 及 諸 給				六、二〇〇	
市 町 村 交 付 金				一、六〇一、五五	
旅 費				五、八九〇	
合 計	三、九六三、九三〇	四、一〇七、三三三	四、〇七二、〇〇〇	四、九八三、二四六	四、五八七、三三四

科 目	第二一三 地方稅收入ノ豫算				
	二十六年 度	二十五年 度	二十四年 度	二十三年 度	二十二 年度
地 租 割	一、五二、九七九、二六七	一、五三九、九〇〇、四二〇	一、五六八、四六六、七六〇	一、四〇、三七〇、八二〇	二、三三三、八五三
營 業 稅	七〇、六〇二、七八九	七、四二五、九〇、四八	七、九五〇、五、九一〇	五、六五七、三五〇	六、七〇五、二九〇
雜 種 稅	四、四、五七四、九六一	四、三、四〇三、八九九	五、〇三九、五、五六〇	三、八五一、〇七三	三、九七九、〇二二
戶 數 割	五、七、三三三、〇五三	五、七、九五九、二九三	五、九、四六六、三三四	五、三、三三九、三三七	八、四四三、六二〇
雜 收 入	五、八、八七、三三四	五、四、四九三、二六六	四、五、二九五、七一〇	六、一、四四五、二八八	四、二、五九七、六三八
前 年 度 ヲ リ 繰 越 金	一、四、七三三、六〇八	二、三、八〇三、八六三	一、六、五八七、五五五	七、三〇四、八三三	四、五、二六、六八

科 目	第二一四 地方稅收入ノ決算				
	二十六年 度	二十五年 度	二十四年 度	二十三年 度	二十二 年度
前 々 年 度 ヲ リ 繰 越 金	八〇二、三六八	一、三、六〇三、九七七	一、五、九四九、四二五	一、一、六二八、四〇八	三、五、六八二、四五四
國 庫 下 渡 金	一、六、二九三、三二六	一、六、〇〇九、三七九	一、五、九四九、四二五	一、六、三三六、三三三	一、七、七九七、一一四
國 庫 補 助 金					二、四二八、〇〇〇
在 府 縣 獄 囚 徒 國 庫 費	一、七、一〇〇	一、七、九〇〇	三、三、六〇〇	二、五二一、四〇〇	一、一、七、八六二
寄 附 金	七、三、四七、八六〇		二、七〇〇、〇〇〇	二、三、八七、六二〇	七、五、七八、五〇〇
合 計	四、三、五五三、五四六	四、三、六四一、一四五	四、二、六、九八四、七六四	四、四、八、一五七、〇四五	五、八、六、八九〇、三六〇

科 目	第二一四 地方稅收入ノ決算				
	二十六年 度	二十五年 度	二十四年 度	二十三年 度	二十二 年度
地 租 割	一、五、一八九、三五六	一、五、五七四、二六九	一、五、四、八八七、四五四	一、三、六、九六六、三六二	二、三、三、八六四、五一七
營 業 稅	七、四、二七七、六六〇	七、七、六三〇、〇四五	七、九、六〇四、五二九	六、二、三九八、六八九	七、二、八八九、二九八
雜 種 稅	四、七、三三三、四一四	四、五、五七一、八四六	五、〇、九七八、一二二	三、七、八八七、四四六	四、六、五八七、一八七
戶 數 割	五、八、五二四、六七五	五、九、七六八、九七一	六、〇、四七〇、五六四	五、五、四六四、五四三	八、七、九〇二、四四五
雜 收 入	五、五、八八二、九一七	五、六、三三三、五六〇	四、五、六〇三、八七〇	六、三、一二五、八四九	四、七、一〇八、五二五
前 年 度 ヲ リ 繰 越 金	一、四、七三三、六〇八	二、三、八〇三、八六三	一、六、五八七、五五五	七、三〇四、八三三	四、五、二六、〇六八

歲入出

科 目	二十六年 度	二十五年 度	二十四年 度	二十三年 度	二十二年 度
前々年度ヨリ繰越金	八〇,三六八	一三,六〇三	一	一,二六二	三,六八二
國庫下渡金	一六,二九三	一五,六四〇	一五,八四九	一六,三三三	一七,七九七
國庫補助金	一	一	一	一	一
在府縣獄囚從國庫費	一八,〇〇〇	一六,八〇〇	一六,九〇〇	三〇,一〇〇	五五,〇〇〇
寄附金	七,四三〇	一	二七,〇〇〇	一四,一九三	六,七九二
合 計	四二七,三五〇	四四五,三三四	四二六,八五〇	四五八,四三八	六〇八,五八四

第二一五

地方稅收入ノ郡市別

二十六年 度

郡 市	總 數	地 租	割 割	營 業 稅	雜 種 稅	戶 數	割 割	特 別 課 稅
郡								
賀茂那賀郡	二二九,一八三	六八,九〇二	五,七五五	八,九八	五,〇五七	五,一九九	一〇,五〇〇	一〇,五〇〇
君澤田方郡	一九五,五三〇	九三,七二五	三,七八六	一一,一一一	二,八四三	三,四六五	八,五〇五	八,五〇五
駿東郡	二二五,〇七五	一〇,八九一	四,七二四	九,五九四	三,七三三	四,一五〇	七,〇七五	八,九五〇
富士郡	二二〇,二九七	一〇,九六〇	三,七〇八	九,〇四四	二,二九二	三,九五六	五,八八八	一八,四七〇
庵原郡	一三六,九二五	五,五四六	三,〇九六	八,三八八	二,〇五〇	二,九九五	〇,八三三	五,〇〇五

郡 市	總 數	地 租	割 割	營 業 稅	雜 種 稅	戶 數	割 割	特 別 課 稅
有渡安倍郡	三三,一八六	三,一九七	五,八八一	三,一六八	二,三三三	四,三三三	一,二二五	五五,七六三
志太津郡	三三,九六〇	一七,九七八	六,一三二	七,三五〇	三,六三三	五,九三六	〇,九六六	五九,二四三
榛原郡	二〇,五三三	九,八二八	九,九六六	四,一一一	二,七〇五	三,八八三	〇,五一一	一,〇〇五
佐野城東郡	三三,七八二	一,九八五	一,一一一	六,八九九	三,五〇八	五,五五六	〇,四六六	一,三三〇
周智郡	二二,三三八	五,四六二	九,三三三	二,九三二	一,三三〇	二,二四四	六,四四五	三,五六七
豐田山名磐田郡	三三,一一三	一八,一九九	二,一一一	七,八一九	四,六一二	六,三〇九	六,一九九	一七,七九〇
長上敷知濱名郡	四四,一九三	一八,六六八	二,八八五	一〇,三九二	七,〇二二	八,〇〇九	九,二七七	一〇,八七三
引佐龜玉郡	八,一八八	三,九六四	〇,五五〇	三,六三〇	九,七二〇	一,六二二	〇,六二二	一
静岡市	一五〇,五九〇	一一,二九九	八,九八一	八,九〇六	四,二〇八	八,〇一五	二,六二六	二,三三九
合 計	三三三,〇三〇	一五,一八九	三,五六六	七,四七七	四,六三九	五,八五二	六,七五五	九,四三三
二十五年 度	三三六,七四五	一五,五七四	二,九九九	七,五三〇	四,四三三	五,九七六	一,一五六	一,一五六
二十四年 度	四三五,九四〇	一五,四八七	四,五五四	七,六〇四	四,九五八	六,〇四七	五,六四四	一,三九〇
二十三年 度	二九二,六七〇	一三,六九二	三,三三二	六,二九九	三,六八二	五,五〇六	五,四三三	一,〇六〇
二十二年 度	四三三,二四三	二二,三八四	五,一七	七,二八九	四,四一三	八,七九二	四,四五	一,六七三

第二一六

營業稅雜種稅及特別課稅

歲入出

四百十三

科目	年度	歲入				
		相撲行司	遊藝稼人	遊藝師匠	傭人受宿	理髮人
水車	二十	二二〇〇〇	一〇〇〇〇	一〇〇〇〇	一〇〇〇〇	一〇〇〇〇
	二十一	二二〇〇〇	一〇〇〇〇	一〇〇〇〇	一〇〇〇〇	一〇〇〇〇
遊藝所	二十	一〇〇〇〇	一〇〇〇〇	一〇〇〇〇	一〇〇〇〇	一〇〇〇〇
	二十一	一〇〇〇〇	一〇〇〇〇	一〇〇〇〇	一〇〇〇〇	一〇〇〇〇
遊藝場	二十	一〇〇〇〇	一〇〇〇〇	一〇〇〇〇	一〇〇〇〇	一〇〇〇〇
	二十一	一〇〇〇〇	一〇〇〇〇	一〇〇〇〇	一〇〇〇〇	一〇〇〇〇
人寄席	二十	一〇〇〇〇	一〇〇〇〇	一〇〇〇〇	一〇〇〇〇	一〇〇〇〇
	二十一	一〇〇〇〇	一〇〇〇〇	一〇〇〇〇	一〇〇〇〇	一〇〇〇〇
船	二十	一〇〇〇〇	一〇〇〇〇	一〇〇〇〇	一〇〇〇〇	一〇〇〇〇
	二十一	一〇〇〇〇	一〇〇〇〇	一〇〇〇〇	一〇〇〇〇	一〇〇〇〇
車	二十	一〇〇〇〇	一〇〇〇〇	一〇〇〇〇	一〇〇〇〇	一〇〇〇〇
	二十一	一〇〇〇〇	一〇〇〇〇	一〇〇〇〇	一〇〇〇〇	一〇〇〇〇

歲入出

四百七

科目	年度	歲入				
		飲食店	芝居茶屋	待合茶屋	料理屋	雜種稅
俳優	二十	一〇〇〇〇	一〇〇〇〇	一〇〇〇〇	一〇〇〇〇	一〇〇〇〇
	二十一	一〇〇〇〇	一〇〇〇〇	一〇〇〇〇	一〇〇〇〇	一〇〇〇〇
市場	二十	一〇〇〇〇	一〇〇〇〇	一〇〇〇〇	一〇〇〇〇	一〇〇〇〇
	二十一	一〇〇〇〇	一〇〇〇〇	一〇〇〇〇	一〇〇〇〇	一〇〇〇〇
演劇	二十	一〇〇〇〇	一〇〇〇〇	一〇〇〇〇	一〇〇〇〇	一〇〇〇〇
	二十一	一〇〇〇〇	一〇〇〇〇	一〇〇〇〇	一〇〇〇〇	一〇〇〇〇
興行	二十	一〇〇〇〇	一〇〇〇〇	一〇〇〇〇	一〇〇〇〇	一〇〇〇〇
	二十一	一〇〇〇〇	一〇〇〇〇	一〇〇〇〇	一〇〇〇〇	一〇〇〇〇

四百十六

科目	年度			
	總數	伊豆國	駿河國	遠江國
乘馬	三三三〇〇〇	一八〇〇〇	一七〇〇〇	一七〇〇〇
屠畜	三三三〇〇〇	一八〇〇〇	一七〇〇〇	一七〇〇〇
漁業	三三三〇〇〇	一八〇〇〇	一七〇〇〇	一七〇〇〇
採藥	三三三〇〇〇	一八〇〇〇	一七〇〇〇	一七〇〇〇
特別課税	三三三〇〇〇	一八〇〇〇	一七〇〇〇	一七〇〇〇
煙火	三三三〇〇〇	一八〇〇〇	一七〇〇〇	一七〇〇〇
捕鳥	三三三〇〇〇	一八〇〇〇	一七〇〇〇	一七〇〇〇
自轉車	三三三〇〇〇	一八〇〇〇	一七〇〇〇	一七〇〇〇
筏	三三三〇〇〇	一八〇〇〇	一七〇〇〇	一七〇〇〇
筏乘	三三三〇〇〇	一八〇〇〇	一七〇〇〇	一七〇〇〇

種別	年度			
	總數	伊豆國	駿河國	遠江國
製紙器械	三三三〇〇〇	一八〇〇〇	一七〇〇〇	一七〇〇〇
鋸器械	三三三〇〇〇	一八〇〇〇	一七〇〇〇	一七〇〇〇
精米器械	三三三〇〇〇	一八〇〇〇	一七〇〇〇	一七〇〇〇
製糸器械	三三三〇〇〇	一八〇〇〇	一七〇〇〇	一七〇〇〇

種別	年度			
	總數	伊豆國	駿河國	遠江國
地租割	三三三〇〇〇	一八〇〇〇	一七〇〇〇	一七〇〇〇
市敷割	三三三〇〇〇	一八〇〇〇	一七〇〇〇	一七〇〇〇
町村	三三三〇〇〇	一八〇〇〇	一七〇〇〇	一七〇〇〇
營業稅	三三三〇〇〇	一八〇〇〇	一七〇〇〇	一七〇〇〇
商業會社	三三三〇〇〇	一八〇〇〇	一七〇〇〇	一七〇〇〇
資本金壹万	三三三〇〇〇	一八〇〇〇	一七〇〇〇	一七〇〇〇
資本金千圓	三三三〇〇〇	一八〇〇〇	一七〇〇〇	一七〇〇〇
拾錢	三三三〇〇〇	一八〇〇〇	一七〇〇〇	一七〇〇〇
社年税金拾三圓五	三三三〇〇〇	一八〇〇〇	一七〇〇〇	一七〇〇〇
拾錢	三三三〇〇〇	一八〇〇〇	一七〇〇〇	一七〇〇〇
金壹圓三拾五錢	三三三〇〇〇	一八〇〇〇	一七〇〇〇	一七〇〇〇
加	三三三〇〇〇	一八〇〇〇	一七〇〇〇	一七〇〇〇
一等地	三三三〇〇〇	一八〇〇〇	一七〇〇〇	一七〇〇〇
七錢	三三三〇〇〇	一八〇〇〇	一七〇〇〇	一七〇〇〇
社年税金三圓貳拾	三三三〇〇〇	一八〇〇〇	一七〇〇〇	一七〇〇〇
七錢	三三三〇〇〇	一八〇〇〇	一七〇〇〇	一七〇〇〇
一等地	三三三〇〇〇	一八〇〇〇	一七〇〇〇	一七〇〇〇
八等	三三三〇〇〇	一八〇〇〇	一七〇〇〇	一七〇〇〇
地	三三三〇〇〇	一八〇〇〇	一七〇〇〇	一七〇〇〇
全	三三三〇〇〇	一八〇〇〇	一七〇〇〇	一七〇〇〇
金壹圓六錢	三三三〇〇〇	一八〇〇〇	一七〇〇〇	一七〇〇〇
全	三三三〇〇〇	一八〇〇〇	一七〇〇〇	一七〇〇〇
金壹圓貳拾壹錢	三三三〇〇〇	一八〇〇〇	一七〇〇〇	一七〇〇〇
全	三三三〇〇〇	一八〇〇〇	一七〇〇〇	一七〇〇〇
金壹圓五拾壹錢	三三三〇〇〇	一八〇〇〇	一七〇〇〇	一七〇〇〇
全	三三三〇〇〇	一八〇〇〇	一七〇〇〇	一七〇〇〇
金壹圓八拾二錢	三三三〇〇〇	一八〇〇〇	一七〇〇〇	一七〇〇〇
全	三三三〇〇〇	一八〇〇〇	一七〇〇〇	一七〇〇〇
金貳圓拾四錢	三三三〇〇〇	一八〇〇〇	一七〇〇〇	一七〇〇〇
全	三三三〇〇〇	一八〇〇〇	一七〇〇〇	一七〇〇〇
金貳圓四拾七錢	三三三〇〇〇	一八〇〇〇	一七〇〇〇	一七〇〇〇
全	三三三〇〇〇	一八〇〇〇	一七〇〇〇	一七〇〇〇
金貳圓八拾七錢	三三三〇〇〇	一八〇〇〇	一七〇〇〇	一七〇〇〇
全	三三三〇〇〇	一八〇〇〇	一七〇〇〇	一七〇〇〇

歲入出

四百十九

第二一七

地方税ノ税率

二十六年度

種別	稅率	種別	稅率	種別	稅率
六等地以下 土木建築受負 業 行商小賣 穀類、野菜、 古物、太物、 小間物、酒、 醬油、油、 鹽、油、 賣スルモノ 右種類外ノ 物品ヲ販賣 スルモノ	一ヶ年賣上金高五 千以上ハ千分ノ一 個九三六ヲ課ス 請負金高千圓以上 ニ限リ千分ノ二	職工 一 等 業 二 等 業 三 等 業 酒造杜氏 製茶(仕上 師(ク共)	一 人年稅金男六拾錢 女三拾七錢 一 人年稅金男三拾七 錢女貳拾貳錢 一 人年稅金男貳拾四 錢女拾貳錢 一 人年稅金男三拾七 錢 一 人年稅金男拾貳錢 瓶數十個マテ年稅金 壹圓四拾錢トシ一個 ヲ増ス毎ニ金拾四錢 ヲ加フ 一 戶年稅金貳圓	岡染西洋染 雜種稅 料理屋 一 等 地 二 等 地 三 四 等 地 五 六 等 地 七 八 等 地	一 戶年稅金九圓七拾 錢 全 金六圓八拾錢 一 戶年稅金四圓八拾 五錢 全 金三圓八拾八錢 全 金貳圓九拾錢
宿屋 一 等 宿 二 等 宿 三 等 宿	一 戶年稅金八拾七 錢 一 戶年稅金八拾七 錢 一 戶年稅金八拾七 錢	岡染西洋染 雜種稅 料理屋 一 等 地 二 等 地 三 四 等 地 五 六 等 地 七 八 等 地	一 戶年稅金九圓七拾 錢 全 金六圓八拾錢 一 戶年稅金四圓八拾 五錢 全 金三圓八拾八錢 全 金貳圓九拾錢	市馬場 牛馬市	一 戶年稅金九圓七拾 錢 全 金壹圓貳拾錢 全 金壹圓 開場中一日金七拾四 錢

四百二十

種別	稅率	種別	稅率	種別	稅率
四 等 下宿屋 水賃宿 溫泉宿 熱海 修善寺 吉奈、伊豆 山、古奈、 船原、古奈、 蓮臺寺、松 原、河内 右個所ノ外 工業會社 資本金壹万 圓マテ 資本金千圓 ヲ増ス毎ニ 活版印刷所	宿泊料一人金拾五 錢未滿ハ旅客一人 一泊金壹圓 旅客一人一泊金壹圓 一 戶年稅金四拾錢 一 戶年稅金拾三圓 五拾五錢 全 金七圓七拾四錢 全 金四圓八拾四錢 全 金貳圓九拾錢 全 金壹圓九拾四錢 一 社年稅金五圓八 拾錢 金五拾八錢ヲ加フ 一ヶ所年稅金九拾 七錢及輪轉器一台 ニ付年稅金貳圓九 拾錢手引一台ニ付 年稅金九拾七錢	待合茶屋 遊居茶屋 芝居茶屋 飲食店 一 等 地 二 等 地 三 四 等 地 五 六 等 地 七 八 等 地 湯屋 一 等 地 二 三 四 等 地 五 六 等 地 七 八 等 地 別 座敷アルモノ 理髮人(男女 共) 一 等 地床場 持 二 三 四 等 地 床場持	全 金九圓七拾錢 一 戶月稅金壹圓貳拾 五錢 一 戶年稅金四圓三拾 六錢 全 金三圓三拾錢 全 金貳圓四拾貳錢 全 金壹圓五拾五錢 全 金八拾七錢 一 戶年稅金壹圓九拾 四錢 全 金八拾七錢 全 金貳圓七拾壹錢 一 人年稅金壹圓七拾 四錢 全 金壹圓三拾六錢	鳥獸市 古物市 魚菜市其他 演劇 水戸錢及場 代ヲ受クル モノ 木戸錢ノミ ヲ受クルモノ 場代ノミヲ 受クルモノ 木戸錢及場 代ヲ受クル モノ 木戸錢ノミ ヲ受クルモノ 場代ノミヲ 受クルモノ	全 金拾七錢 全 金拾四錢 全 金八錢 開場中一日水戸錢大 八人分上等場代四 枚分 開場中一日水戸錢大 八人分 開場中一日水戸錢大 六枚分 水戸錢アルモノハ開 場中一日水戸錢大人 四人分場代二十人分 水戸錢ナキモノハ開 場中一日場代三十人 分 開場中一日水戸錢大 八人分上等場代三 枚分 開場中一日水戸錢大 八人分 開場中一日上等場代 五枚分

歲入出

四百二十一

種別	種別	種別	種別
遊覽所 鳥獸、生人 形、諸細工 物ノ類	煙草刺器械 乘馬 屠畜	引佐郡一ヶ 町ノ内 右ノ外漁船ヲ 以テ漁業ヲ爲 スモノ	木戸錢アルモノハ 開場中一日木戸錢 大八三分場代十 五人分 木戸錢ナキモノハ 開場中一日場代二 十五八分
遊技場 大弓場、半 弓場、揚弓 場、玉突、碁 象棋集會所 玉轉、射的、 吹矢、投扇 競、水蟲打 ノ類	馬 豚 業	川沼池船	一月月税金五拾八 錢 一月年税金八圓八 拾錢 一月年税金拾貳圓 六拾錢 一月年税金拾貳圓 六拾錢 一月年税金拾貳圓 六拾錢 一月年税金拾貳圓 六拾錢 一月年税金拾貳圓 六拾錢
人寄席 一等地 二等地 三四等地	編打綿繰器 木製紡績器 洋式紡績器 増ス毎ニ金五拾四錢 ヲ加フ	湖船 海船 川沼池船	一頭税金三拾八錢價 牛ハ半額 一頭税金貳拾七錢 全 金八錢 年税金千七百六拾六 圓六拾貳錢八厘 年税金貳百貳拾三圓 七拾六錢七厘 年税金四百拾九圓九 拾錢六厘
船 瀆石五十石 未滿日本形 海船及舢舨 船小廻船川	心太草 賀茂郡六 ヶ村ノ内 那賀郡三 ヶ村ノ内 ヶ村ノ内 右個所ノ 外	海船 湖船 川沼池船	長三間以上一艘年稅 金三圓、長三間未滿 半額 長三間以上一艘年稅 金壹圓、長三間未滿 半額 長三間以上一艘年稅 金壹圓、長三間未滿 半額
遊船 長三間マテ一艘年 税金三拾錢 長一間マテ每ニ 金拾五錢ヲ加フ	舞坂 新居 折保 清水 右個所ノ 外	海船 湖船 川沼池船	一人年税金二拾壹錢 全 金三拾三錢 全 金壹圓三拾四錢 巾一間一個年税金三 拾三錢 一組年税金五拾三錢
馬車二立正 馬車一立正 人力車 荷積牛馬車 荷積大七六 八車 荷積中小車	特別課稅 自轉車 天龍 諸材木 九太 大貫中 貫小貫	海船 湖船 川沼池船	一輛年税金九拾七 錢 全 金六拾八錢 全 金三拾三錢 全 金三拾三錢 全 金三拾三錢 全 金三拾三錢 全 金貳拾壹錢
水挽車 一基年税金四拾三 錢 全 金拾四錢	龍天 諸材木 九太 大貫中 貫小貫	海船 湖船 川沼池船	一輛年税金五拾錢 尺ノ一本税金五厘 一束税金壹厘五毛 全 金七毛
春白 全 金拾四錢	天龍 諸材木 九太 大貫中 貫小貫	海船 湖船 川沼池船	全 金七毛

四百二十三

種別	種別	種別	種別
五六等地 全金五圓八拾五錢	田方郡一ヶ 村ノ内 駿東郡七ヶ 村ノ内 富士郡二ヶ 村ノ内 富原郡五ヶ 村ノ内 有渡郡八ヶ 町ノ内 志太郡五ヶ 村ノ内 益津郡二ヶ 村ノ内 榛原郡六ヶ 町ノ内 城東郡七ヶ 村ノ内 豐田郡七ヶ 村ノ内 山名郡六ヶ 村ノ内 敷知郡十九 ヶ町ノ内 長上郡五ヶ 村ノ内 濱名郡一ヶ 町ノ内	引佐郡一ヶ 町ノ内 右ノ外漁船ヲ 以テ漁業ヲ爲 スモノ	年税金壹圓貳拾七錢 七厘 年税金六百六拾壹圓 三拾八錢八厘 年税金貳百六圓貳拾 八錢四厘 年税金三百三拾貳圓 拾九錢壹厘 年税金五百七拾六圓 六拾貳錢 年税金貳百九拾八圓 六拾五錢貳厘 年税金貳百四拾八圓 五拾八錢六厘 年税金八百四拾九圓 七拾五錢貳厘 年税金貳百拾九圓貳 拾壹錢 年税金八拾五圓貳拾 七錢三厘 年税金百八拾二圓二 拾七錢四厘 年税金六百二圓五拾 六錢五厘 年税金七拾三圓四拾 三錢八厘 年税金五拾五圓六拾 五錢七厘
遊船 長三間マテ一艘年 税金三拾錢 長一間マテ每ニ 金拾五錢ヲ加フ	舞坂 新居 折保 清水 右個所ノ 外	海船 湖船 川沼池船	一人年税金二拾壹錢 全 金三拾三錢 全 金壹圓三拾四錢 巾一間一個年税金三 拾三錢 一組年税金五拾三錢
馬車二立正 馬車一立正 人力車 荷積牛馬車 荷積大七六 八車 荷積中小車	特別課稅 自轉車 天龍 諸材木 九太 大貫中 貫小貫	海船 湖船 川沼池船	一輛年税金九拾七 錢 全 金六拾八錢 全 金三拾三錢 全 金三拾三錢 全 金三拾三錢 全 金三拾三錢 全 金貳拾壹錢
水挽車 一基年税金四拾三 錢 全 金拾四錢	龍天 諸材木 九太 大貫中 貫小貫	海船 湖船 川沼池船	一輛年税金五拾錢 尺ノ一本税金五厘 一束税金壹厘五毛 全 金七毛
春白 全 金拾四錢	天龍 諸材木 九太 大貫中 貫小貫	海船 湖船 川沼池船	全 金七毛

四百二十三

種別	稅率	種別	稅率	種別	稅率
川板櫪角	一枚長二間巾一間 稅金壹錢六厘	安材木	一枚稅金二間木迄壹 錢壹厘二間半木以上 壹錢六厘五毛	富士川竹木	全 金五厘五毛
諸材木	一枚長二間巾一間 稅金二錢五厘	倍薪材	全 金五錢五厘	製紙器械	全 金二錢
丸太	一枚長二間巾一間 稅金壹錢六厘	平物	全 金二厘二毛	製米器械	全 金二錢
竹	一枚長二間巾一間 稅金壹錢七厘	下駄木	全 金壹錢壹厘	精米器械	全 金二錢
雜木	一枚長二間巾一間 稅金壹錢三厘	川竹	全 金二錢二厘	製系器械	全 金二錢

一表 中土地ノ等級ヲ掲グルモノ其別左ノ如シ

靜岡市	一等地	二等地	三等地	四等地	五等地	六等地	七等地	八等地
沼津町	熱海町熱海、三島	濱松町	下田町、大宮町大宮、全大	熱海町伊豆山、修善寺村修善寺、御厨町御殿場、全新橋、大宮町	稻生澤村立野、稻取村、松崎村	濱崎村柿崎、三濱村妻良、全子浦、下	濱崎村柿崎、三濱村妻良、全子浦、下	前等級
	町、吉原宮、全大		町、江尻宮西、島	阿幸地、全源道	松崎、網代村、田	河津村濱、伊東村松原、全玖須美、全	湯川、全新井、田子村田子、川西村古	地ニ掲
	町、江尻、田町、二		全辻、入俣町二俣	寺、興津町興津、	中村大仁、全吉	奈、内浦村三津、修善寺村瓜生野、田	奈、内浦村三津、修善寺村瓜生野、田	記ナキ
	江町入江中泉町中		清水町清泉	全清見寺、全中	田、中郷村大場、	中村三福、原町原、全大場、楊原村上	香貫字市場及字吉田、清水村新宿、泉	町村及
	水、藤枝			宿、清水町清水	全中島、戸田村	村平松新田停車場前、加島村本市場、	全藪原、鷹岡村入山瀬、元吉原村鈴	ノ内連
					川村岩淵、全中	川、由比町北田、全町屋原、全今宿、全		サ、ル

町、掛川	受新田、江尻町	ノ郷、蒲原町蒲	西倉澤、蒲原町小金、全中、全堰澤、全
町、見付	辻字島崎、南殿	原、由比町由比、	神澤、小島村小島、全但沼、全共原、袖
町、森町	機村安西井ノ宮、	大里村彌勒、青	師村横砂、有度村中吉田、入江町上清
宮、全大	燒津村崎ヶ島、	島村前島、燒津	水、豊田村國吉田、長田村丸子、千代
	全北新田、全城	村燒津、全新屋、	田村錢座、全香谷、全下足洗新田、全
	ノ腰、小川村小	全燒津北、山梨	上ヶ土新田、全川合、廣幡村鬼島、全
	川字井堰、金谷	村上山梨、笠西	横内、全八幡、全水守、岡部町岡部、全
	町金谷、全金谷	村高尾、中ノ町村	内谷、島田町字向島、六合村道悅島、
	河原、相良町波	中野町、天神町	全阿知ヶ谷、青島村志太、全稻川、小
	津、全福岡、全相	村國道接續ノ分、	川村小川字出口道上、西益津村田中
	真、川崎町靜波、	舞坂町舞坂、新	ノ内藤枝燒津間新道筋、下川根村家
	西方村堀ノ内、	居町新居、西濱	山、御前崎村字西川、日坂村日坂、池
	大須賀村横須賀、	名村三ヶ日、金	新田村池新田、大居村領家、全堀ノ
	南郷村南西郷、	指町	内、氣多村氣田、三倉村字三倉、奥山
	森町城下、山名		村與領家字水窪、福島村福田、池田
	町袋井、全川井、		村、光明村山東、龍川村横山、山香村
	豊西村恒武、掛		大井字西渡、蒲川村蒲川、上阿多古村
	塚村掛塚、笠井		西藤平字落合、濱松町名殘、新居町濱
	町笠井、氣賀町		名、新所村新所、入出村、白須賀町白
	氣賀		須賀、全境宿、龜玉村宮口

一表中職業ノ等級ヲ掲グルモノ其別左ノ如シ

一等業	時計、洋服裁縫、樂器、音曲器、篆刻、彫刻、印版、靴、袋物、佛師、銃砲、弓矢、蝙蝠傘、煙火、鬘、寫真、刀劍研師
二等業	詩繪、鈔、鼈甲、文房具、裁縫、縫箔、箔打、上繪、大工、船大工、船具、左官、鍛冶、疊指、建具、石工、石切、塗師、指物、表具、桶類、木挽、袖、車細工、農具、鑄物、牛馬具、庭造、寄木細工、骨角細工、玉石細工、足袋、下駄、煙草刻、鉄葉細工、瓦燒、煉化、陶器、合羽、菓子、桐油、形付、皮革製造、皮革細工、料理人、白堊敲、煙管、人形造、中使、芝居道具、爪、洋服洗濯
三等業	仕事師、堀拔井戸、黒鉄、提燈(骨削共)、疊表、浦吳座、屋根葺、檜物、傘(骨削共)、笠、雪駄、麻裏、轆轤細工、手遊物細工、綿打、機織、扇團扇細工、製紙、白類、裏白細工、板拵、線香、素麵、硝子、洗炭、製本類、鏡磨、刀物研、鋸目立、眼鏡、印刷、絞油、煉油、味噌杜氏、醬油杜氏、酢杜氏、十口以上系取、綿線道具、諸器械、鬆、棒造、蠟燭、竹細工、蘇鉄細工、藤細工、漁具、附木、擦附木、鑄掛、燒繼、ペンキ、茶具、小間物類、鬻形、麩、蒟蒻、湯皮、寒天、絹系取、篩、下駄表、履物緒、樟腦燒、石灰燒、貝灰燒、梭細工、刷毛結、染工、菓子種、櫻柁細工、檫挽、麥葉細工、漆取、經節削、打紐、製糖、消防器、元結、水引、杖造、蓑造、花、足袋底、莫大小、疊糸、藤、鯨細工、粉曳、網々、算盤、小揚、器械綿線、青貝、剝製、石糊、箸削

第二一八

地方稅支出ノ豫算

科	目	二十六年	二十五年	二十四年	二十三年	二十二年
警察	警察廳舍建築修繕費	九六、一六七、〇二七	九六、四六三、〇三五	九五、八二二、一六六	九六、七五九、三七八	九九、〇六一、六一二
土木	土木補助費	四、一五二、二五五	一、〇三〇、〇〇〇	一、〇三〇、〇〇〇	一、〇三〇、〇〇〇	七九、二一〇、七〇〇
	土費	五九、一五九、九六〇	九二、五六七、三三三	一〇一、四七九、三四五	一一三、一五九、六三三	一六八、八七四、三五六

町村土木補助費	八七、三七六、〇八四	七五、七二二、〇〇〇	六四、九四六、六〇〇	六七、三七九、八三二	五四、五二五、九六六
縣會議諸費	一、一五六、〇〇六	四、三六三、一六六	五、〇一〇、一八三	五、二九二、九四四	五、三二六、〇〇三
衛生及病院費	四、三三三、九〇一	三、一四四、九一〇	三、三〇七、〇一〇	二、七四一、八六〇	四、一七〇、八九〇
教育費	二〇、六三三、八三七	二二、八〇六、四四四	二五、八二二、六〇三	二七、一八九、四五〇	三六、一五二、四一〇
郡廳舍建築修繕費	二、九三三、四六三	四、九〇九、九二〇	五、八七四、四七七	一、三三三、五八三	三九、〇〇〇、〇〇〇
郡吏員給料旅費及廳中諸費	三三、八一九、五五五	三五、九一九、〇七六	三五、九五〇、〇七六	四三、五八八、六六八	六〇、八六八、三九八
救育費	三三、三三三、九二七	二二、二六六、四四四	二八、八三三、四七七	三三、二二二、一五三	三六、七〇一、七〇一
浦役場及難破船諸費	二、三三六、九	二、三三六、九	二、三三六、九	二、三三六、九	二、三三六、九
講達書及揭示諸費	四、八六八、八四八	六、一九三、三三三	八、三五〇、七四四	一、〇〇〇、一七七	一、一三三、五〇六
勸業費	四、五九七、一〇六	七、二〇七、八三三	一、八三九、七六五	三、八六六、八七六	五、一三三、五九六
地方稅取扱費	七、五五〇、九七三	七、八九四、二四〇	八、一八二、四六〇	四、〇〇〇、九一四	一、一八五、六七八
縣廳舍建築修繕費	一〇〇、〇〇〇	一、一〇〇、〇〇〇	一、一〇〇、〇〇〇	一、一〇〇、〇〇〇	三、一六九、四四一
縣監獄費	七六、一七三、六九八	七五、七三五、八〇〇	六二、四四四、三三六	六六、〇〇六、七四五	六〇、二九五、九〇五
縣監獄建築修繕費	一〇、一八一、三三三	一一、〇〇八、二二二	一三、〇三三、一三三	二二、三三三、九〇八	二二、一八六、四六三
未議院議員選舉費	五〇、〇〇〇	六〇、〇〇〇	六〇、〇〇〇	六〇、〇〇〇	四〇、五三〇、四八〇
府長以下給料旅費	三、九三三、三三三	三、七七八、〇〇〇	四、五〇五、三九九	四、七七七、七四四	四、一八四、〇〇一
備費	三、九三三、三三三	三、七七八、〇〇〇	四、五〇五、三九九	四、七七七、七四四	四、一八四、〇〇一

歲入出

四百二十七

科	目	二十六年	二十五年	二十四年	二十三年	二十二年
合	計	四三、三五九、三六一	四三、九七九、三五七	四二、七二〇、三三七	四四、八三三、五七一	五九、六〇九、八八四

第二一九 地方税支出ノ決算

科	目	二十六年	二十五年	二十四年	二十三年	二十二年
警	察	九、五三三、六三三	九、四三三、三三二	九、三七八、二〇七	九、四二〇、九九六	九、六五三、三三六
警	察	四、〇九八、二〇八	一、〇三六、四六二	一、〇一九、三三九	一、〇三三、五〇九	七、六〇五、一八四
土	木	五、七二六、七二〇	八、九〇一、七六五	八、七四九、七三〇	一、三三八二、三三五	一、三七八、四〇六
町	村	七、九二九、九九四	七、〇六二、〇五三	六、七四九、七三〇	六、六四五、九一七	五、四〇九、二四六
縣	會	一、一六五、〇五五	四、四一四、八五五	五、〇六八、四二六	四、三三三、四一一	四、七五八、四〇四
衛	生	四、五二一、〇四四	三、三六、九二九	三、八三三、八一四	四、三八八、六七二	三、三三三、四二五
教	育	二、〇四五、五七七	二、九三二、六二五	二、四一〇、四八二	二、五六九、七九九	三、五八八、二四七
郡	廳	二、八五六、五五二	四、五五〇、一〇〇	五、三三六、五九八	一、二五五、八六一	四、四八、一四四
郡	吏	三、五二八、六五八	三、五三三、七八一	三、六四三、一五八	四、二九九、二八二	五、〇三三、八九一
救	育	五、四〇、八八二	五、八七、三三八	五、三三三、五六一	三、三三三、〇三三	二、二二八、二八五
浦	役					二、七〇一

科	目	二十六年	二十五年	二十四年	二十三年	二十二年
諸	達	三、〇九六、六二六	七、六二七、七一五	五、九〇、三三七	七、一八、四八八	七、九八、七三三
地	方	四、三三三、七二六	六、九六九、七四六	一、七二二、八九三	三、三〇四、五〇七	四、八八八、六四五
縣	廳	七、七四四、八三六	七、六八九、九〇六	八、〇二二、九〇六	三、三三九、九一八	九、九三、八七九
縣	監	一、三三、九三三	一、九、九四六	九、九、九〇九	六、四〇、二二五	三、〇五二、二一八
縣	監	七、〇九四、七三七	七、五九〇、二五三	六、四〇四、八九六	六、六四〇、四三三	五、八七九、八七二
縣	監	一、一四八、五三三	一、二二二、二〇七	一、二二七、四〇七	一、三三三、九〇一	一、三五六、二八六
衆	議	一、二四三、五三四	一、九、九七〇	九、四、三三四	四、四、三九九	三、九二五、〇四四
戶	長					三、九二五、〇四四
雜	出	二、二一〇	六、四三六	三、三三三、五三〇	二、五、一〇三	三、六、六二八
合	計	四二、四〇一、五九八	四二、五〇八、二八九	四〇、三〇〇、五一一	四二、七九三、二九九	五三、四一五、〇六四

第二二〇 地方税支出決算ノ細目

科	目	二十六年	二十五年	二十四年	二十三年	二十二年
警	察	九、五三三、六三三	九、四三三、三三二	九、三七八、二〇七	九、四二〇、九九六	九、六五三、三三六
土	木	五、七二六、七二〇	八、九〇一、七六五	八、七四九、七三〇	一、三三八二、三三五	一、三七八、四〇六
町	村	七、九二九、九九四	七、〇六二、〇五三	六、七四九、七三〇	六、六四五、九一七	五、四〇九、二四六
縣	會	一、一六五、〇五五	四、四一四、八五五	五、〇六八、四二六	四、三三三、四一一	四、七五八、四〇四
衛	生	四、五二一、〇四四	三、三六、九二九	三、八三三、八一四	四、三八八、六七二	三、三三三、四二五
教	育	二、〇四五、五七七	二、九三二、六二五	二、四一〇、四八二	二、五六九、七九九	三、五八八、二四七
郡	廳	二、八五六、五五二	四、五五〇、一〇〇	五、三三六、五九八	一、二五五、八六一	四、四八、一四四
郡	吏	三、五二八、六五八	三、五三三、七八一	三、六四三、一五八	四、二九九、二八二	五、〇三三、八九一
救	育	五、四〇、八八二	五、八七、三三八	五、三三三、五六一	三、三三三、〇三三	二、二二八、二八五
浦	役					二、七〇一

歳入出

科目	二十六年度	二十五年度	二十四年度	二十三年度	二十二年度
雜給	26,778.72	25,603.04	27,437.06	27,437.06	25,484.53
廳費	9,978.78	9,820.98	10,163.33	11,480.50	11,305.77
機密費	1,133.65	1,000.60	1,084.54	1,016.97	3,052.42
警察廳舍建築修繕費	4,098.20	1,036.62	1,019.33	1,013.50	7,605.18
建築費	3,334.49	1,035.11	1	1	6,633.16
修繕費	753.75	1,016.11	1,019.33	1,013.50	972.03
土木費	572.27	890.17	876.66	1,388.25	3,744.06
道路橋梁費	510.93	6,110.63	5,586.10	8,264.03	6,965.85
治水堤防費	5,193.97	8,188.40	8,103.03	10,425.85	28,968.79
港灣費	2,144.45	1,502.78	494.45	1,525.59	1,522.27
町村土木補助費	792.69	7,062.05	6,174.73	10,425.85	28,968.79
堤防費	1,876.44	1,763.84	1,830.24	1,525.59	1,522.27
道路橋梁費	6,023.54	5,198.10	4,919.89	2,368.09	2,084.95
縣會議諸費	1,675.50	4,414.85	5,068.26	4,133.41	7,758.40
雜給	1,113.50	1,113.50	1,816.42	1,816.42	1,816.42
雜給	2,733.59	2,533.81	2,610.44	2,059.15	2,526.72

四百三十

科目	二十六年度	二十五年度	二十四年度	二十三年度	二十二年度
衛生及病院費	4,772.64	4,000.75	4,115.44	3,582.44	3,331.44
衛生費	3,521.00	3,161.91	3,834.81	3,388.62	3,331.44
衛生費	1,250.64	1,380.54	1,280.63	1,193.82	1,000.00
傳染病預防費	791.87	533.34	874.19	1,193.82	2,328.44
檢査費	3,731.13	2,335.50	2,954.62	2,194.19	1,328.44
教育費	2,000.57	2,115.44	2,250.00	2,569.19	3,582.44
尋常師範學校費	1,117.36	1,348.50	1,521.99	1,679.80	2,712.00
尋常中學校費	816.60	816.94	828.01	889.39	870.44
小學校教員檢定及教科用圖書檢査費	1,083.21	1,115.54	1,198.01	1,189.39	1,770.44
學事諸費	3,881.88	1,115.54	1,198.01	1,189.39	1,770.44
郡廳舍建築修繕費	2,256.57	4,550.00	3,361.59	1,255.86	4,448.44
建築費	2,248.98	1	1,933.66	673.58	1
修繕費	77.59	4,550.00	1,427.93	582.28	4,448.44
郡吏員給料旅費及廳中諸費	35,113.65	35,526.78	36,433.58	42,769.28	50,032.89
俸給	19,818.77	19,814.44	21,033.64	23,372.94	29,885.44
雜給	7,096.88	7,712.01	7,268.94	8,085.53	8,948.95

歲入出

四百三十一

科目	二十六年	二十五年	二十四年	二十三年	二十二年
應 費	八,三五八,〇七六	八,四二二,六八五	八,二一九,五六七	九,三三〇,八三二	一一,一三〇,三三一
救 育 費	五,四〇,八八二	五,八七,三四八	五,三三,五六二	三,三〇,〇三三	二,一八,二八五
浦役場及難破船諸費					二,六九五
浦 役 場 費					
難 破 船 諸 費					
諸達書及揭示諸費	三〇九,六二六	七六二,七二五	五九〇,三三七	七一九,四八八	七九八,七三二
諸 達 書 費	二五二,七七六	七三五,七六六	五八五,九〇七	六九四,七三三	七九四,四二七
揭 示 諸 費	一六,八五〇	二六,九四九	四,四三〇	二,三七一	四,三〇五
勸 業 費	四三三,七二六	六,九六九,七四六	一,七二,八九三	三,三〇四,五〇七	四,八八八,六四五
地 方 稅 取 扱 費	七,七四四,八三六	七,六八九,九〇六	八,〇二二,九〇六	三,三〇九,九二八	九,八三三,八七九
現 金 遞 送 料	四八八,八一四	四,四四二,二四〇	三,九七,八四五	五,二一,六六八	五,七一,九〇六
爲 換 方 給 料					二〇〇,〇〇〇
地 方 稅 納 領 千 分 一 手 數					一〇,〇〇〇
地 方 稅 營 業 鑑 札 費	二,八〇〇	二,二一〇	四,六〇〇	三,二五〇	一,五五〇
地 方 稅 滯 納 處 分 公 賣 品					
望 入 十 分 買 上 代					
地 方 稅 徵 收 費 市 町 村 交 付 金	七,一六九,三三二	七,一五九,五四六	七,五五二,六二二		

科目	二十六年	二十五年	二十四年	二十三年	二十二年
監獄署出張縣廳爲換方手當金	八,〇〇〇	八,〇〇〇	七,一八〇		
縣廳舍建築修繕費	一,三三,九二八	一,一九,九四六	九,九,九〇九	六,〇〇,二五	三〇,五二四,二八
建 築 費					
修 繕 費	一,三三,九二八	一,一九,九四六	九,九,九〇九	六,〇〇,二五	三〇,五二四,二八
縣 監 獄 費	七,六〇九,七七七	七,五,九〇三,一五三	六,四〇四,八九六	六,六,四〇八,四五三	五,八,七九二,八七二
俸 給	一〇,五二六,八三四	一〇,五二七,七二〇	九,九六八,〇三三	八,五〇一,四七三	六,七二二,六四七
雜 給	一,四二〇,三三四	一,三七五,九〇八	一,三三三,五二〇	一,三,五二二,四九	一,四八五,四一五
應 費	三,八八四,六七四	四,〇一八,一四四	三,六六四,五八六	四,〇六八,三七〇	三,九九二,八九〇
刑 事 被 告 人 諸 費	五,一八〇,三五八	四,九五六,〇六七	四,六三三,一〇五	四,二八〇,一六四	三,〇一九,二五三
囚 人 諸 費	三,九四九,五五五	三,九,五八〇,一七五	二,九,八一八,八三五	三,四二二,七二二	二,八〇八,四一四
給 與 諸 錢	二,八〇四,一九二	三,〇三九,六九九	二,六二八,〇一七	二,一八八,八八六	二,二二二,二五三
慈 惠 費	八,四〇〇	二,三三〇	二,三三〇		
縣監獄建築修繕費	一,一四八,五三三	一,一三三,二〇七	一,一三三,二〇七	一,一三三,二〇七	一,一三三,二〇七
建 築 費					
修 繕 費	一〇,五八〇,一七八	一,一三九,三〇五	一,一〇〇,〇〇〇	一,一三五,七五八	一,一三九,五九九
衆議院議員撰筆費	九〇四,五四五	九,三三,一五七	一,二七四,一〇七	一,〇二六,九四三	一,一三五,八六七
戶長以下給料旅費	一,二四,二三四	二,九,九七〇	九,四,三八四	四,四一,三九九	三,九二五,〇四四

科目	第二二一 市町村費ノ収入				
	二十六年	二十五年	二十四年	二十三年	二十二年
雑給	1,100	6,436	3,570	1,103	2,883
雑納還付	2,210	5,819	3,770	1,103	3,621
誤納還付金	2,210	5,819	3,770	1,103	3,621
年度后地方税追拂		67		25,103	1,103
地方税滞納金送金料及上訴在監人費			3,100		
合計	4,520,598	4,500,828	4,003,042	4,777,933	4,342,555

科目	第二二一 市町村費ノ収入				
	二十六年	二十五年	二十四年	二十三年	二十二年
國庫交付金	3,353,850	3,000,984	3,141,538	2,563,143	1,731,510
地方税交付金	6,354,288	6,970,179	6,993,677		
地方税補助金	850,050	57,603	4,952,955	66,958	53,978
前年度ヨリ繰越金	3,275,688	3,557,366	2,300,799	82,940	22,976
市町村税	4,275,222	3,988,885	3,952,052	4,081,974	3,635,826
地價割	1,818,061	1,711,022	1,690,303	1,700,473	1,635,339
反別割	9,330,355	8,100,098	21,267,033	9,332,278	10,367,926
營業別割	22,502,743	20,026,953	20,665,566	19,914,338	17,801,391
戸別割	210,446,141	184,962,564	189,787,842	206,198,180	175,632,566
家屋割	750,758	7,993,951			
所得割	1,973,011	1,561,334	887,666	738,565	667,707
所役割	4,226,828	1,515,155	2,887,012	1,352,882	1,569,520
夫役割	6,433	6,433	6,433	6,433	1,822
現品割	106,055	59,075	66,655	44,635	
間接税附加割	16,888	16,887	15,836	9,000	
雑種割	1,413,347	855,332	2,193,533	2,621,750	3,165,333
公債	197,560	536,297	233,173	347,146	358,460
郷村出金					

歳入出

四百三十五

科目	二十六年					二十五年					二十四年					二十三年					二十二年				
	寄付金	翌年度村税ヨリ補充	村税ヨリ土木補助金	地方税总納處分費	舊町村費仕拂殘金	寄付金	翌年度村税ヨリ補充	村税ヨリ土木補助金	地方税总納處分費	舊町村費仕拂殘金	寄付金	翌年度村税ヨリ補充	村税ヨリ土木補助金	地方税总納處分費	舊町村費仕拂殘金	寄付金	翌年度村税ヨリ補充	村税ヨリ土木補助金	地方税总納處分費	舊町村費仕拂殘金	寄付金	翌年度村税ヨリ補充	村税ヨリ土木補助金	地方税总納處分費	舊町村費仕拂殘金
合計	7,678,837	6,212,153	6,399,945	6,155,333	5,502,254	7,678,837	6,212,153	6,399,945	6,155,333	5,502,254	7,678,837	6,212,153	6,399,945	6,155,333	5,502,254	7,678,837	6,212,153	6,399,945	6,155,333	5,502,254	7,678,837	6,212,153	6,399,945	6,155,333	5,502,254

郡市	第二二二		市町村費收入ノ郡市別		二十六年	
	總數	財産・生計・使用料及雑収入	交付金	交付金	前年度繰越金	市町村税其他
賀茂郡	7,363,481	8,177,901	7,177,000	2,009,966	2,786,733	6,698,905
那賀郡	4,622,979	3,521,400	3,000,000	5,878,143	5,036,666	3,858,853
君澤郡	2,979,075	1	1	2,605,516	853,378	1,930,597
田方郡	2,722,403	1	5,435,110	8,181,131	6,554,433	6,181,761
駿東郡	4,935,833	3,777,786	1,165,635	2,733,635	1,609,754	3,184,816

郡市	第二二二		市町村費收入ノ郡市別		二十六年	
	總數	財産・生計・使用料及雑収入	交付金	交付金	前年度繰越金	市町村税其他
富士郡	5,497,447	3,336,733	869,906	2,119,966	3,173,507	2,622,555
庵原郡	2,534,956	1,330,733	1	2,249,528	2,000,796	2,180,831
有渡郡	2,284,309	1,521,646	1,613,333	1,734,404	1,073,111	389,346
安倍郡	3,336,691	755,613	2,583,716	57,075	1,073,111	1,028,578
志太郡	7,795,792	979,794	3,500,211	2,272,918	3,320,951	773,772
益津郡	816,408	645,322	703,341	38,297	1,449,732	561,826
榛原郡	4,622,979	3,018,033	7,169	1,830,000	4,000,358	1,153,271
佐野郡	3,600,908	1,333,931	2,260	2,287,141	1,905,557	628,691
城東郡	5,497,447	680,438	5,551,6	4,912,318	3,000,000	793,921
周智郡	3,036,611	799,595	2,030,7	1,421,663	5,541,962	793,921
豊田郡	4,736,043	1,235,217	69,739	1,916,033	4,155,333	810,938
山名郡	2,374,644	40,337	7,376	79,536	1,423,569	95,681
磐田郡	3,288,997	1	2,095	51,487	95,548	18,687
長上郡	2,381,078	1,379,780	2,237	1,013,89	1,700,11	15,630
敷知郡	4,362,591	940,202	887	930,778	2,338,748	1,525,124
濱名郡	1,294,094	76,866	1	8,538	1,962,6	86,860
引佐郡	1,536,250	77,488	1,450	2,348,406	1,196,27	709,544

歳入出

四百三十七

四百三十六

郡市	總數	財產 收入	生 使用料及 手數料	雜 收入	國 交付金	地方 交付金	地方 補助金	前 年度 繰越金	市町 村稅	其 他
靜岡市	一,七〇,〇五七	四〇九,二四六	六五,一七六	一,一〇,四三三	七,四〇一	三三八,六九八	一	一四六,〇三八	一,一三〇,九三六	三三三,四九五
能玉郡	一,七〇,〇五七	一	一	三六,二〇三	一	一	一	一	一	一
合計	七,七〇,八七三	四〇九,二四六	六五,一七六	一,一〇,四三三	七,四〇一	三三八,六九八	一	一四六,〇三八	一,一三〇,九三六	三三三,四九五

第二二二 市町村費ノ支出

科 目	二十六年	二十五年	二十四年	二十三年	二十二年
役所役場費	一九八,二七九	一九五,六〇〇	一九九,一五八	二〇二,三三九	一八一,九六〇
會議費	八二,三五六	九〇,六八三	七二,五八一	七三,七三〇	九三,八八三
土木費	二〇二,三三九	一四三,三三三	一三〇,一三三	一六〇,二四一	一四〇,六九六
教育費	二六,一六八	三三,一六〇	二九,七七七	一九,五八八	一七〇,六三九
衛生費	一一,四六六	八,七四〇	九,九九〇	一〇,五五八	八,一九五
救育費	三三,〇七三	四〇,二七一	四三,三五一	四四,〇九五	二六,一七八
警備費	四七,九六五	三三,〇八〇	三六,九三三	三九,八五九	三一,九八一
業務費	四三,四九五	三三,四七六	一,四七八	一,七七一	三,〇七三
合計	七,一七〇,四九三	六,一八〇,三三三	六,〇〇〇,二七〇	五,八八,八二九	五,二六六,六二八

市町村	市町村公債費	町村積立金	町村基本財産	前年度へ補充	還納金下戻	諸費及負擔	雜支	合計
市	一〇,三三三,七九九	一,三〇〇,〇〇〇	二,八九二,三三三	三,一四七,四〇五	一,五五二,四五九	四,五三三,〇二二	一,四七三,九三〇	二二,一八三,四二〇
町	一,三三三,三三三	一,三三三,三三三	一,三三三,三三三	一,三三三,三三三	一,三三三,三三三	一,三三三,三三三	一,三三三,三三三	一,三三三,三三三
村	一,三三三,三三三	一,三三三,三三三	一,三三三,三三三	一,三三三,三三三	一,三三三,三三三	一,三三三,三三三	一,三三三,三三三	一,三三三,三三三
合計	七,一七〇,四九三	六,一八〇,三三三	六,〇〇〇,二七〇	五,八八,八二九	五,二六六,六二八	五,二六六,六二八	五,二六六,六二八	五,二六六,六二八

第二二四 市町村費支出ノ郡市別 二十六年

郡市	總數	役所役場費	會議費	土木費	教育費	衛生費	救助費	警備費	勸業費	其他
賀茂郡	六七,四〇九	一五,〇七三	八〇,二九五	二六,九五九	二〇,六七二	七〇,四九九	一七,三八〇	三三,六四一	二八三,一六八	二,七三三
那賀郡	四,五五五	二,〇五六	九,三三四	二七,一六〇	一,七六一	六,一四九	一	一九,八五五	七,三八一	二二〇,四三三
君澤郡	二八,六八三	六,六〇七	三六,六九三	一一,七四六	八,九六八	五,五五八	五,〇〇〇	三三〇,二九七	六二,九一一	七,八四三
田方郡	二六,三八九	四,四三〇	一一,六二七	一四,四〇七	五,六六二	一,六一三	一,九二〇	四三,七一四	四,一三二	六,一四四
合計	一二二,〇三九	二四,一〇七	一二八,一四五	六八,〇〇五	五〇,〇七二	一七三,一四七	二四,三一二	一,一〇三,〇〇五	四一七,一八〇	一〇,九一〇

歳入出

四百三十九

郡市	總數	役所役場費	會議費	土木費	教育費	衛生費	救助費	警備費	勸業費	其他
敷知郡	四〇,九四八,八三一	一四,二九一,八一三	七,八八,四二〇	五,四九五,四六七	一,九五,一八〇,二六	二,六,五二二	三,五,三三四	一,三,三五〇	三〇一,五三八	二,六,三三二
長上郡	三三,二四三,七二一	七,一八〇,三八四	四,一五,四三三	二,六八四,三四七	一,一,五七〇,二七二	三,三,二九一	一,〇,四三三	五,五〇〇	二,四〇,六六五	一,四,七七一
磐田郡	三三,三三九,四五八	六,七六,三七八	二,五,五五七	一,〇,七七,七四一	一,三,五二一,九三三	九,八一	一,八,六五三	四,五,七九七	二,九,五二五	三,〇,三五
山名郡	二二,七四三,五四〇	六,五九九,八一六	一,五〇,六三四	八,〇〇,七〇一	七,一四六,一九四	一,四四,七九八	二,九〇	一〇,九,三九七	三,五八,三三三	二,八,七九七
豐田郡	四四,一一三,三二七	一四,九七五,〇九三	四,八九,九〇〇	八,二六二,三七二	一,八,九三三,五五〇	二,二,〇二五	一,三,四〇二	七,九三七	七,三八,四二二	四,四〇,六三七
周智郡	二八,六六六,八〇三	九,〇九一,〇八五	二,八八,五五〇	八,二二七,〇三四	一〇,四七九,五八三	一,三三,一三五	三,二,四三三	七,七,〇五五	一,七五,二五八	一,九二,八六〇
城東郡	五〇,六三九,七〇三	一一,八九,五七六	四,二五,五八七	二,六五八,九八〇	一,五〇,三八,九三三	二,二五,三三五	二,九,四八七	九,二,一九〇	一,六九,九二八	一,二七九,六九七
佐野郡	三三,三二二,六三四	七,三二一,九二八	四,八二,六一一	三,三二八,三七二	一〇,二八四,八六一	二,二,九五二	六,〇一三	二,八五,四四三	六,四,三六九	一,三七〇,七四五
榛原郡	四〇,九九四,四三七	一一,一八七,七五〇	二,八八,〇三〇	一,二七六,〇九一	一,四,五五九,七三一	二,六四,七四五	一,六〇〇	三,七,九九八	一,四三,〇九二	一,三九五,四二〇
益津郡	七,四五〇,四七五	二,四八六,五六三	一一五,八三五	一一七,七八一	三,三五五,六六七	七〇,五九〇	三,三〇〇	七〇,五〇〇	四〇〇,〇〇〇	二〇,二〇二
志太郡	七,七五四,一五二	一,七二二,七九四	八四四,六七一	二,二五,七八四	二,五一六,三八二	四,九,〇二五	二,六,三三四	五,四〇,八七四	四,四九,二二六	四,六七〇,五六二
安倍郡	三三,三二九,一九三	六,四七一,八九六	二,五〇,八四二	二,〇〇〇,四,五〇二	六,〇四六,七〇六	一,三三,二五二	四,六,八	六,五〇〇	二,七,三九〇	三,五,四,六三七
有波郡	二二,二二五,八三五	七,〇八五,〇二六	二,三七,六四五	四,〇三七,九一〇	八,七八六,八七九	一,六二,三〇八	四,四,七五九	三,八〇,七七七	一一〇,八六四	二,五九,六六七
庵原郡	二四,四七三,三五二	九,五二四,八三六	一,四四,四九〇	二,七八一,三八五	一,二,七五八,九七七	一,九七,五三八	一,四,一六四	三〇,一〇〇	一,四,四六〇	五,四〇一
富士郡	五二,五七三,五七一	一五,七〇五,二七六	六,一九,五三六	九,九四〇,四八〇	一,七,七五四,七六五	三,一一,一九〇	三,三,二一〇	八,三四,六七〇	五,六六,八七二	五,八一六,五七二
駿東郡	四六,〇三〇,四三六	一五,四五一,九七七	七,二〇,六九四	三,六二二,九六五	二,二,二〇,〇二九	一,七,七三六,六四	四,二,三〇〇	四,三三,六五一	三,五一,八二八	二,九九六,二〇八

四百四十

郡市	總數	役所役場費	會議費	土木費	教育費	衛生費	救助費	警備費	勸業費	其他
合計	七二七,〇四六,九五三	一九八,二七九,八七二	八,三三五,六〇〇	二〇,二三五,四八八	六,三九九,二六二	六,八八八,五四二	二二,一四六,一〇五	三,三三〇,七三四	七,九六,五〇九	四,九四三,四九三
靜岡市	三二,五六四,四九八	七,七三五,五一一	三,四八,二七八	五〇七,〇六四	一,四四九,八三八	四,四二五,二四五	一,五,〇七三	七,二八,二六三	一,四三,八一〇	三,一五五,四一六
引佐郡	一三,四五一,九〇三	四,三九七,〇七五	一,七二,〇五三	二,五二二,九九九	六,〇一八,五五七	五,九〇,四三三	一	二,六,〇〇〇	一,六,三三九	二,四〇,八四七
濱名郡	一〇,三〇〇,九二六	四,一三,五六五	二,二七〇	一,八六,四一〇	四,〇三,七二〇	四,五〇〇	二〇〇	二,〇〇〇	二,五九〇	五,七五一

歳入出

四百四十一

官吏及文書

第二二五

縣廳各部署ノ分科

二十七年十二月三十一日現在

知事官房	第一課	第二課	第三課	第四課	警衛部	收稅部	監獄
秘書係	會議係	土木係	學務係	國費係	保安課	賦稅課	第一課
往復係	財務係	地理係	農商係	縣稅係	衛生係	庶務課	第二課
庶務係		兵事係			調度係		第三課
							醫務所

第二二六

縣官ノ分科

二十七年十二月三十一日現在

官名	總數	知事官房	內務部	警衛部	收稅部	監獄	醫務所	官室
勅任	一		一課	保安	賦稅	一課	一課	
奏任	六		二課	警務	庶務	二課	二課	
判任	二四六		三課	各署	各署	三課	三課	
全見習	一		四課			四課	四課	
雇	八三							

官吏及文書

四百四十三

官名	總數	知事官房				內務部				警察部		稅務部		監獄		醫務各署		參事官室
		一課	二課	三課	四課	保安	警務	賦稅	庶務	一課	二課	三課	醫務					
合計	337	6	3	4	3	8	2	6	10	2	3	4	3	1	1	1	1	1
二十三年	322	8	1	5	2	10	1	19	1	1	1	1	1	1	1	1	1	1
二十四年	368	7	1	4	1	10	1	16	1	1	1	1	1	1	1	1	1	1
二十五年	354	7	1	4	1	5	1	12	1	1	1	1	1	1	1	1	1	1
二十六年	325	6	1	4	1	8	1	10	1	1	1	1	1	1	1	1	1	1

第二二七

縣官ノ任罷

二十七年

官名	年未現員	新任他轉任復職他轉任非職		減職免職死亡		昇進非職滿期
		增	減	減	減	
勅任	1	1	0	0	0	1
奏任	6	1	0	0	0	1
判任	2	1	0	0	0	1
全見習	1	1	0	0	0	1
雇	8	1	0	0	0	1
合計	337	6	0	0	0	5

年	二三年	二四年	二五年	二六年
現員	422	368	354	325
新任	50	36	59	122
復職	33	10	19	9
免職	2	1	1	1
死亡	33	11	21	70
昇進	33	15	5	23
非職滿期	33	34	29	45
合計	422	368	354	325

第二二八

郡吏

二十七年十二月三十一日現在

郡役所名	總數	郡長	郡書記	事務履	郡役所名				總數	郡長	郡書記	事務履
					周智郡役所	豐田山名磐田郡役所	長上敷知濱名郡役所	引佐龜玉郡役所				
賀茂那賀郡役所	13	1	1	4	1	1	1	1	1	1	4	
君澤田方郡役所	13	1	1	4	1	1	1	1	1	1	4	
駿東郡役所	13	1	1	4	1	1	1	1	1	1	4	
富士郡役所	13	1	1	4	1	1	1	1	1	1	4	
庵原郡役所	13	1	1	4	1	1	1	1	1	1	4	
有渡安倍郡役所	13	1	1	4	1	1	1	1	1	1	4	
志太益津郡役所	13	1	1	4	1	1	1	1	1	1	4	
榛原郡役所	13	1	1	4	1	1	1	1	1	1	4	
佐野城東郡役所	13	1	1	4	1	1	1	1	1	1	4	
合計	161	13	13	52	13	13	13	13	13	13	52	

官吏及文書

四百四十五

四百四十四

郡市	總數	市町村長	助役	參事會員	常設委員	收入役	書記	書記見習	事務履	區長	區長代理
靜岡市	四一	一	一	一	一	一	一	一	一	一	一
賀茂郡	三〇八	二六	三三	一	二五	二五	四〇	一	七	一〇六	一
那賀郡	五九	四	二五	一	五	四	五	一	一	二七	一
君澤郡	九七	二	二二	一	一	一〇	一五	一	一	三五	一
田方郡	七一	七	六	一	一	七	一九	一	二	三〇	一
駿東郡	三三	三	三	一	二	二〇	四三	一	九	六	一
富士郡	三三八	二二	二二	一	三三	二二	四八	一	三	一三	一
庵原郡	二二	一	二〇	一	一	一	三	一	三	一	一
有渡郡	一八八	九	一一	一	一〇	六	二四	一	三	一	一
安倍郡	一四六	三	一五	一	一	八	三三	一	一	一	一
志太郡	四九九	二五	二七	一	一六	一一	六一	一	一	二七	一
益津郡	九〇	三	三	一	一	三	一〇	一	一	一	一
榛原郡	二七五	二	一八	一	一	一	四七	一	一	一	一
佐野郡	一四〇	一五	一八	一	一	一	一六	一	一	一	一

城東郡	周智郡	豐田郡	山名郡	磐田郡	長上郡	敷知郡	濱名郡	引佐郡	龜玉郡	合計
二四五	三三六	四五五	二二八	六	一九五	四〇三	一九	一五八	一九	四七五八
二二	一三	三〇	一四	一	二二	三三	一	八	一	三二七
二五	一四	二七	一四	一	一五	二五	一	八	一	三五四
一	一	一	一	一	一	一	一	一	一	六
六	二〇	六〇	五	一	一〇	二九	三	三五	三	一三三〇
三三	一一	二六	三	一	二	二	一	七	一	二七九
二九	三〇	二九	一五	一	三〇	六一	二	一八	一	五九六
一	一	一	一	一	一	一	一	一	一	一
七	三	二	一	一	一	一	一	一	一	一四八
六一	三三	一四	一	一	七	三三	一〇	七	一	二一八
一四	一八	一	一	一	三九	九六	一	五	一	五六七

官吏及文書

四百四十七

第二三〇 縣官ノ俸金

官名	二十六年	二十五年	二十四年	二十三年	二十二年
官	二,三〇〇,〇〇〇	二,一四八,九七一	三,六〇八,五三三	三,九九九,九九九	三,九九九,九九九
勅任	六,四五一,七五一	六,六九〇,三六六	六,六二五,九四〇	六,一六三,八二六	五,九一六,九三三
判任	四,四〇三,八三八	四,三三三,七五〇	四,三七〇,四三三	四,九七二,七七二	五,〇二八,五六五
備任	一,〇三〇,五二四	一,三二四,九七七	一,三三三,〇一九	一,四八三,八六二	一,三六五,四〇七
合計	六,四一九,一三三	六,六〇三,八三三	六,七三六,九六六	七,四七五,二四八	七,三八四,八五一

第二三一 郡吏ノ俸金

郡役所名	總數	郡	長	郡書	記事	務	僱
賀茂那賀郡役所	二,三二六,二四七		七九三,三三三	一,一二五,七三〇	三九七,一九三		
君澤田方郡役所	一,九五〇,三三九		六〇〇,〇〇〇	八四〇,七九九	五〇九,五四〇		
駿東郡役所	二,三二八,〇五八		七九九,九九二	九九九,八三八	五三八,二三八		
富士郡役所	二,〇八一,六五五		六〇〇,〇〇〇	九五二,六四五	五三〇,一〇〇		
庵原郡役所	一,八八五,〇四七		六〇〇,〇〇〇	九〇三,二九〇	三八一,七五七		

二十六年

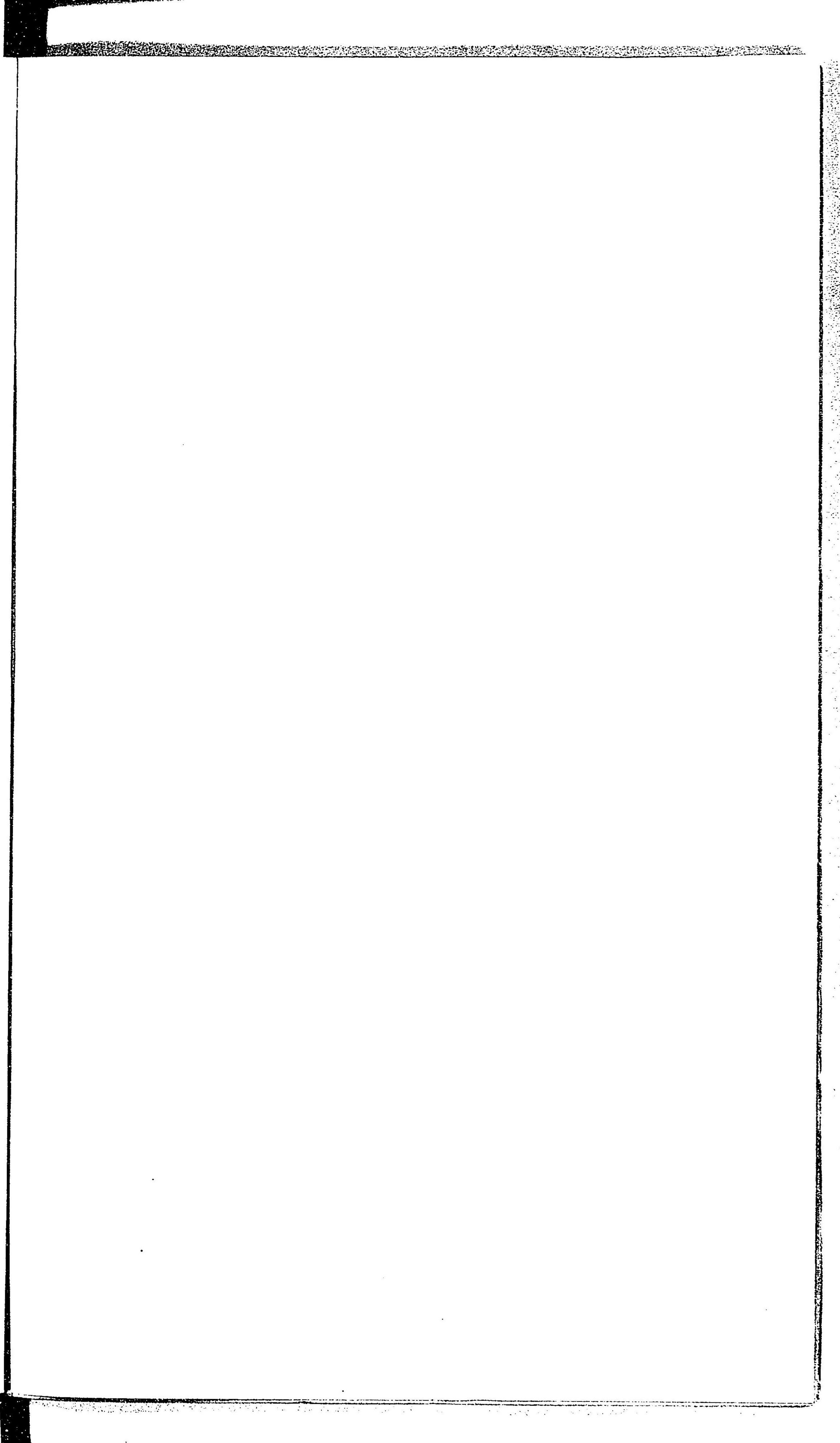
第二三二 官吏及文書 收受及發送ノ文書

郡役所名	合計	二十五年	二十四年	二十三年	二十二年
有渡安倍郡役所	二,三七四,九〇一	七九九,九九二	一,〇八一,六七六	四九三,三三三	
志太益津郡役所	二,三三六,一三二	六〇〇,〇〇〇	七五八,七〇二	九八七,四三〇	
榛原郡役所	一,九五三,九三二	六〇〇,〇〇〇	八五一,九五四	五〇一,九六八	
佐野城東郡役所	二,三三八,八八九	六二三,三三三	一,一六九,二九〇	五七六,二四六	
周智郡役所	一,七九八,二六八	六二三,三三三	九一八,三二二	二六六,六一四	
豊田山名磐田郡役所	二,七二七,七七八	七九九,九九二	一,一七〇,四一八	七四七,三六八	
長上敷知濱名郡役所	二,八五六,二八七	七九九,九九二	一,一三八,八〇五	八二七,四九〇	
引佐龜玉郡役所	一,六九〇,三二六	六〇〇,〇〇〇	九六九,〇六二	一一一,二六四	
合計	二八,六四八,七二八	八八一,九九八	一,二八五,〇五九	六,九九八,二四一	
二十五年	二八,六八四,四八五	八七九九,九九〇	一一,五二一,八三六	八,三六二,六五九	
二十四年	二九,三七七,〇六四	八三三九,四二六	一一,三〇七,五七六	八,七三七,〇七二	
二十三年	三三,六二二,二二四	八二四八,二七六	一五,一八五,三三〇	一〇,一八七,六三八	
二十二年	三七,九四九,二三八	八〇九九,六八三	一六,三三八,四三三	一三,五二六,〇三三	

二十七年

官廳	收		受		發		送	
	總數	知事官房	內務部	警察部	收稅部	監獄署	總數	知事官房
內閣	77	22	3	3	11	2	28	28
宮內省	305	46	1	1	1	1	30	30
外務省	86	2	1	1	1	1	20	20
內務省	1,268	364	50	12	1	9	200	200
大藏省	62	3	1	1	1	1	7	7
陸軍省	104	7	1	1	1	1	28	28
海軍省	63	3	1	1	1	1	58	58
司法省	26	5	1	1	1	1	27	27
文部省	152	28	5	7	1	1	17	17
農商務省	533	26	1	1	1	1	68	68
遞信省	221	22	1	1	1	1	200	200
會計檢査院	2	1	1	1	1	1	2	2
警察廳	265	1	1	1	1	1	48	48
師範團	179	23	1	1	1	1	11	11
道廳府縣	2585	849	1085	549	101	1	1349	1349
裁判所	3406	3	196	158	33	307	854	854

年	合計	管内		町村役場	監獄署	收稅署	警察署	郡市役所
		指揮	願令					
二十三年	8732	2364	1155	193	156	851	3457	1914
二十四年	8996	279	119	15	1	1	3457	1077
二十五年	10651	600	48	1	1	1	3457	1665
二十六年	9573	6108	33	1	1	1	3457	1069
合計	3329	279	119	15	1	1	3457	1665





144
58