

056703-000-2

14.6二-61

宗谷氣象年報 明治26年

宗谷測候所/編

M27

CAN-0206



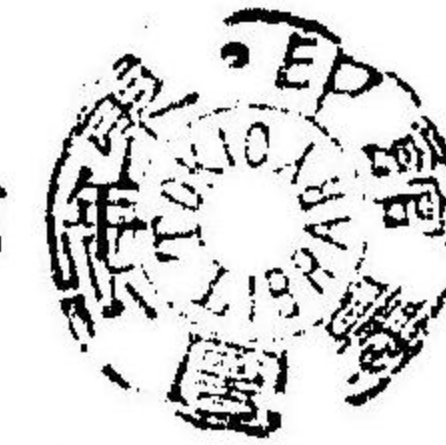
宗谷氣象年報

明治二十六年

146
=61

14.6-61

明治二十六



宗谷氣象年報

観測者 { 津田 發 巳
 { 佐藤 保 明
 { 成田 子 篤

北海道廳印行

REPORT

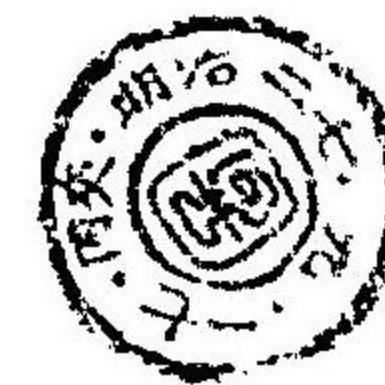
OF THE

METEOROLOGICAL OBSERVATIONS

MADE AT

SOYA, JAPAN,

DURING THE YEAR 1893.



H. TSUDA, Y. SATO & C. NARITA, Observers.

PUBLISHED BY HOKKAIDO CHO.

宗 谷
 明治二十六年
 北緯四十五度三十一分 東經百四十一度五十五分
 晴雨計海面上ノ高サ二十四米三 寒暖計地上ノ高サ一米二 雨量計地上ノ高サ零米六

SOYA.
 1893.

Latitude 45° 31' N. Longitude 141° 55' E.
 Barometer of Height above sea level 24.3 m. Height of therm. above ground 1.2 m. Height of raingauge above ground 0.6 m.

月 MONTH	晴 雨 計 (FE) BAROMETER (mm)								水 蒸 氣 之 張 力 (FE) TENSION OF VAPOUR (mm)									
	午前 二時	午前 六時	午前 十時	午後 二時	午後 六時	午後 十時	平 均	最 高	最 低	日	日	午前 二時	午前 六時	午前 十時	午後 二時	午後 六時	午後 十時	平 均
	2am	6am	10am	2pm	6pm	10pm	Mean	Max.	Min.	Day	Day	2am	6am	10am	2pm	6pm	10pm	Mean
一月 Jan.	755.3	755.3	755.6	754.9	755.8	755.2	755.3	756.7	26	746.0	14	2.1	2.3	2.1	2.4	2.1	2.1	2.1
二月 Feb.	757.3	757.4	757.1	756.8	757.4	757.7	757.3	756.7	15	749.2	11	2.3	2.2	2.3	2.5	2.2	2.2	2.3
三月 Mar.	756.8	756.9	757.2	756.8	757.2	757.4	757.0	771.5	19	744.1	16	3.1	3.2	3.3	3.3	3.1	3.1	3.3
四月 Apr.	759.1	759.2	759.2	759.8	759.0	759.3	759.1	770.0	1	748.7	26	4.5	4.5	4.6	4.8	4.6	4.6	4.6
五月 May	756.5	756.5	756.8	756.6	756.6	756.9	756.9	766.5	23	751.1	16	5.3	5.1	5.7	5.5	5.6	5.1	5.5
六月 Jun.	754.2	754.6	754.6	754.2	754.2	754.5	754.4	769.2	11	749.8	1	8.2	8.1	8.7	8.9	8.6	8.4	8.5
七月 July	755.2	755.5	755.5	755.3	755.4	755.8	755.5	762.8	25, 27	743.8	12	10.1	10.1	11.1	11.2	10.8	10.7	10.8
八月 Aug.	757.4	757.8	758.1	757.6	757.7	757.8	757.8	770.2	30	737.5	4	9.8	9.3	10.1	10.0	9.9	9.7	9.8
九月 Sept.	758.4	758.3	758.7	758.0	758.5	758.4	758.4	770.4	16	750.3	19	6.7	6.6	7.1	6.8	6.3	6.7	6.7
十月 Oct.	755.0	755.0	755.2	754.5	755.4	755.4	755.1	764.5	21	749.4	9	4.3	4.4	4.4	4.5	4.1	4.4	4.4
十一月 Nov.	755.0	755.0	755.2	754.5	755.4	755.4	755.1	764.5	19	734.1	25	3.1	3.3	3.1	3.3	3.0	3.0	3.2
十二月 Dec.	755.0	755.0	755.2	754.5	755.4	755.4	755.1	764.5	19	734.1	25	3.1	3.3	3.1	3.3	3.0	3.0	3.2
全年 Annual	757.3	757.4	757.6	757.1	757.4	757.6	757.4	778.8	21 XI	734.1	25 XII	6.1	6.1	6.3	6.4	6.2	6.1	6.2

月 MONTH	空 氣 之 溫 度 (攝氏) AIR TEMPERATURE (°C)								濕 度 (百分率) RELATIVE HUMIDITY (%)												
	午前 二時	午前 六時	午前 十時	午後 二時	午後 六時	午後 十時	平 均	最 高	最 低	日	日	午前 二時	午前 六時	午前 十時	午後 二時	午後 六時	午後 十時	平 均			
	2am	6am	10am	2pm	6pm	10pm	Mean	Max.	Min.	Range	Max. Day	Min. Day	2am	6am	10am	2pm	6pm	10pm	Mean		
一月 Jan.	93.3	93.2	93.5	93.8	93.3	93.1	93.1	95.6	91.6	4.0	99.6	1	88.3	29	85	81	81	82	82	85	84
二月 Feb.	92.6	92.2	93.3	93.7	92.8	92.8	92.9	95.3	90.6	4.8	99.0	13, 14	88.3	6	83	83	79	85	82	80	82
三月 Mar.	97.7	97.7	98.8	99.5	98.5	98.3	98.4	1.1	96.0	5.1	8.3	28	88.2	6	87	81	80	75	82	80	85
四月 Apr.	1.3	1.4	2.8	3.6	2.3	1.7	2.2	4.6	0.4	4.2	10.5	21	96.3	5.6	90	89	81	81	85	88	85
五月 May	4.0	4.8	6.2	6.8	5.3	4.6	5.3	8.4	2.7	5.7	19.5	19	93.9	5	86	83	79	75	84	84	82
六月 Jun.	9.3	9.8	11.1	11.8	10.8	10.1	10.5	13.6	8.0	5.6	20.7	24	93.9	1	92	92	87	85	88	91	89
七月 July	12.8	13.2	14.9	15.3	14.4	13.2	14.0	16.9	11.8	5.1	23.3	21, 22, 31	7.8	8.9	94	92	88	85	88	93	90
八月 Aug.	17.4	17.9	19.8	19.6	17.8	17.0	18.2	21.6	15.1	6.5	27.8	4	9.5	16, 22	88	85	77	78	86	87	83
九月 Sept.	14.4	14.8	17.3	17.2	15.5	14.5	15.6	18.6	12.8	5.8	24.1	4	9.5	16, 22	79	74	63	68	73	78	73
十月 Oct.	9.7	9.5	11.9	12.1	10.2	10.0	10.8	13.7	7.5	6.2	20.1	23	8.3	3.3	72	73	66	63	66	71	69
十一月 Nov.	3.4	3.2	4.3	4.7	3.8	3.6	3.8	6.3	1.4	4.9	16.5	6	96.1	27	73	76	71	71	72	73	73
十二月 Dec.	08.0	08.1	08.4	08.1	08.0	07.9	08.1	0.0	96.2	3.8	7.8	2.5	91.6	12	78	81	76	81	76	76	78
全年 Annual	4.5	4.7	6.0	6.3	5.2	4.7	5.2	8.0	2.9	5.2	27.8	5 VII	86.3	6 II	84	83	78	77	80	82	81

月 MONTH	雨 雪 量 (FE) PRECIPITATION (mm)								雲 量 (自零至十) CLOUD AMOUNT (0-10)									
	午前 二時	午前 六時	午前 十時	午後 二時	午後 六時	午後 十時	總 量	最 多	Maximum	午前 二時	午前 六時	午前 十時	午後 二時	午後 六時	午後 十時	平 均		
	2am	6am	10am	2pm	6pm	10pm	Sum	日	in 4 h.	Day	2am	6am	10am	2pm	6pm	10pm	Mean	
一月 Jan.	9.2	10.9	11.8	7.3	6.9	24.2	70.3	11.9	27	11.9	27	8.4	8.9	8.9	9.1	8.2	8.6	8.7
二月 Feb.	5.8	7.2	10.4	20.9	9.5	11.5	74.3	12.2	5	6.3	5	8.0	8.5	8.6	7.8	8.1	7.7	8.1
三月 Mar.	5.0	5.5	4.1	2.2	1.8	2.9	20.1	7.0	5	2.5	5	6.9	7.3	7.2	7.1	6.6	5.3	6.7
四月 Apr.	1.5	6.8	7.3	3.2	1.1	4.8	24.7	11.8	16	5.3	16	7.1	8.4	7.8	7.9	8.2	8.2	8.0
五月 May	7.9	5.6	9.2	10.8	14.0	6.6	54.1	23.5	10	9.5	8	7.0	8.3	8.3	7.6	7.8	6.7	7.6
六月 Jun.	4.1	5.6	4.6	1.3	1.0	3.7	20.3	6.0	25	4.1	25	8.2	8.1	8.7	8.1	8.6	8.2	8.4
七月 July	24.0	13.0	7.1	17.3	34.7	28.4	144.5	34.1	24	19.0	24	8.5	9.2	8.4	7.9	8.2	8.3	8.4
八月 Aug.	21.1	9.8	2.5	29.5	11.5	9.1	83.8	25.4	17	21.9	5	6.1	7.1	7.3	7.8	7.6	5.2	6.9
九月 Sept.	23.8	15.1	16.1	17.3	50.7	10.2	132.2	62.5	8	44.4	8	4.8	5.0	4.9	4.9	4.7	4.3	4.8
十月 Oct.	20.7	13.7	9.0	9.2	2.9	20.5	76.0	16.5	13	16.5	13	4.5	6.0	6.3	6.0	5.2	5.1	5.5
十一月 Nov.	7.0	18.6	30.2	17.7	7.3	11.4	92.2	33.3	9	12.2	9	7.1	7.9	8.6	8.0	7.0	7.8	7.7
十二月 Dec.	18.0	14.4	18.5	15.4	13.1	10.2	89.6	14.2	6	5.6	6	8.9	9.1	9.1	9.7	8.8	9.3	9.1
全年 Annual	148.1	126.2	138.8	152.1	151.5	143.7	863.4	68.5	8 IX	44.4	8 IX	7.1	7.8	7.8	7.7	7.4	7.1	7.5

風力ノ單位: +0.0, 6.0 以上: +2.3 * Reduction of barometer: to standard gravity, +0.0, to mean sea level, +2.3

宗 谷
 明治二十六年

SOYA.
 1893.

月 MONTH	風 速 度 (一秒時間米) VELOCITY OF WIND (m. p. s.)												上 層 雲 UPPER CLOUD			
	午前 二時	午前 六時	午前 十時	午後 二時	午後 六時	午後 十時	最 強	Max.	廿四時間 平均	風力(自四時*)日數 No. of days of Wind force (1-6) observed	平均 Resultant					
	2am	6am	10am	2pm	6pm	10pm	速度	方向	日	Mean for 24 h.	4	5	6	Sum	方向 Direction	回數 Intensity
一月 Jan.	10.3	9.9	9.4	9.1	9.0	9.4	27.3	SW	13	10.15	16	10	0	26	S 45° E	1
二月 Feb.	8.4	7.3	7.7	7.9	9.2	8.9	33.6	ENE	10	8.24	15	2	2	19	—	—
三月 Mar.	6.2	5.2	6.1	6.5	6.7	6.7	25.6	SW	12	6.35	13	4	0	17	S 45° W	1
四月 Apr.	2.0	2.6	3.2	3.7	3.1	2.2	18.8	E	3	2.9*	2	2	0	4	S 67° W	1
五月 May	3.7	4.2	4.7	5.6	4.9	4.3	22.1	ENE	10	4.6*	5	7	0	12	S 48° W	4
六月 Jun.	4.1	4.1	5.3	5.5	4.9	4.9	4.8*	6	3	0	9	E	0
七月 July	5.6	6.2	7.7	7.4	6.9	5.9	20.3	SW	31	6.7*	8	4	0	12	N 61° W	2
八月 Aug.	7.0	8.1	9.3	8.6	7.1	6.8	24.7	SW	13	7.9*	12	7	0	19	S 58° W	9
九月 Sept.	7.3	7.5	7.9	7.8	7.3	7.6	27.8	WSW	5	7.6†	8	6	0	14	S 60° W	6
十月 Oct.	6.9	7.0	8.1	8.6	8.5	7.8	27.3	WSW	21	7.9†	12	3	0	15	S 74° W	2
十一月 Nov.	9.1	9.5	8.8	7.7	7.8	8.6	39.0	E	9	8.6†	13	8	1	22	W	2
十二月 Dec.	9.5	10.9	10.3	10.6	10.7	9.8	32.1	NNW	25	11.2†	14	8	1	27	—	—
全年 Annual	6.7	6.9	7.4	7.4	7.2	6.9	39.0	E	9 XI	7.2	128	64	4	196	S 62° W	2

月 MONTH	風 向 觀 測 回 數 NUMBER OF OBSERVATIONS WITH WIND FROM																風 WIND		
	北	北北東	北東	東北東	東	東南東	南東	南南東	南	南南西	南西	西南西	西	西北西	北西	北北西	靜	平均 Resultant	
	N	NNE	NE	ENE	E	ESE	SE	SSE	S	SSW	SW	WSW	W	WNW	NW	NNW	Calm	Direction	Intensity
一月 Jan.	8	10	11	0	9	3	7	2	9	5	12	11	31	19	35	7	1	N 69° W	42
二月 Feb.	3	9	10	4	8	4	2	3	3	6	16	9	32	9	28	20	2	N 62° W	41
三月 Mar.	0	6	20	9	17	12	6	1	0	4	46	19	8	7	5	5	21	S 36° W	13
四月 Apr.	4	2	7	22	19	20	1	0	3	14	8	7	5	15	5	44	N 72° E	14	
五月 May	1	1	12	25	26	18	2	1	2	6	25	5	2	6	5	1	48	S 77° E	22
六月 Jun.	1	1	15	10	17	53	8	1	2	5	24	16	9	2	15	0	1	S 52° E	26
七月 July	1	1	7	16	23	53	9	1	3	11	30	15	3	4	5	4	0	S 46° E	36
八月 Aug.	2	1	7	15	19	25	8	0	3	9	76	11	3	2	3	2	0	S 7° W	36
九月 Sept.	4	2	3	9	6	10	9	3	3	15	42	26	8	16	16	8	0	S 62° W	39
十月 Oct.	1	2	3	0	3	17	12	11	5	16	37	27	7	7	8	9	1	S 48° W	48
十一月 Nov.	4	5	23	12	9	4	10	6	12	8	17	22	20						

14
67

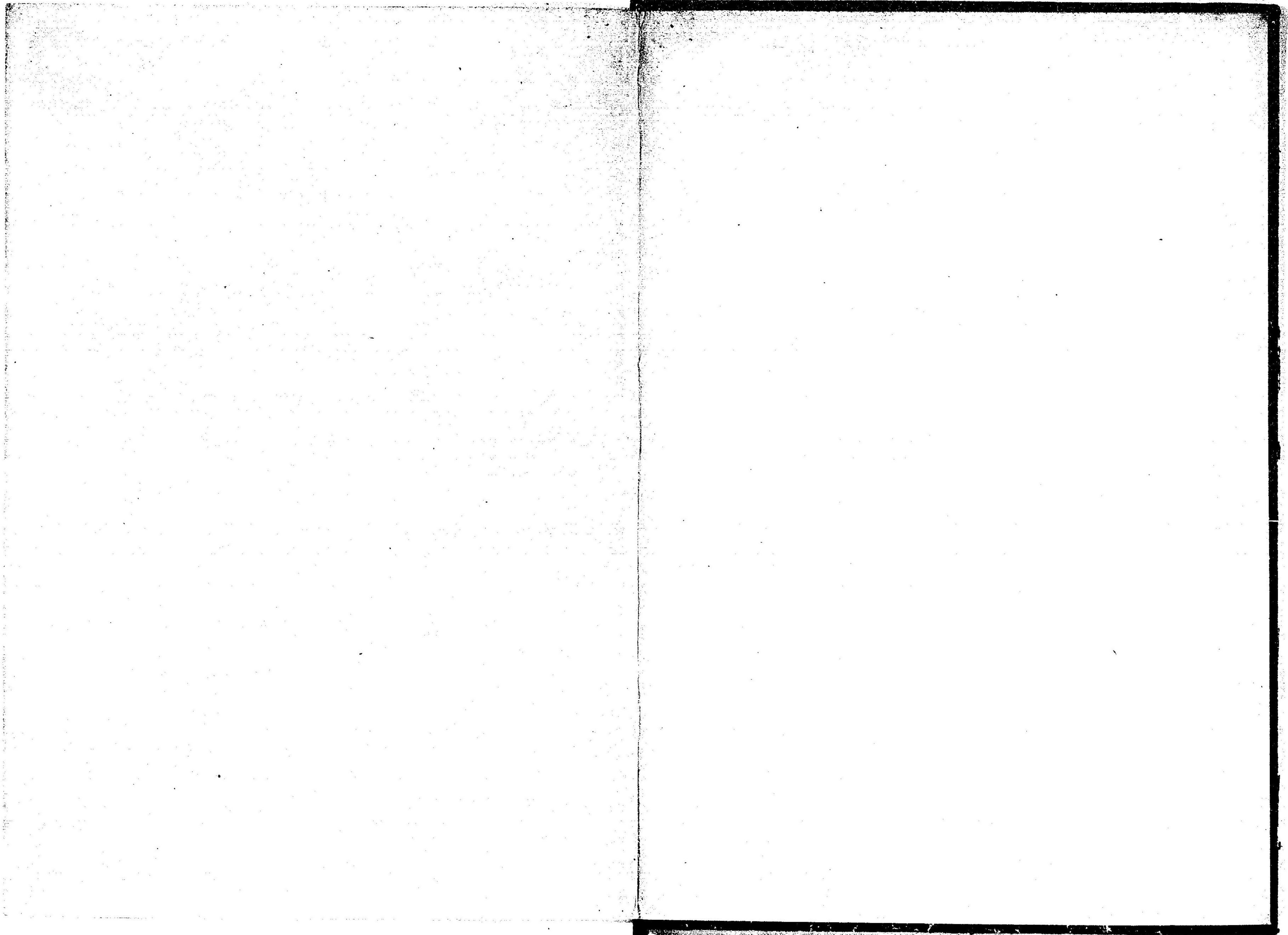
宗 谷
明 治 二 十 六 年
SOYA.
1893.

2/10/1900

摘 要	氷點下 最低温度	初日 十一月十一日	本年(終日) 五月五日	初終日數 百七十六日	本年初日 十一月二十日
	霜	十一月十七日	五月十一日	一日	十一月二日
雪	十一月廿五日	五月十一日	百九十九日	十月二十日	
積雪	十一月十一日	四月七日	百四十八日	十一月廿四日	
最低温度ノ引續キテ氷點下ニアリシ最多日數	自廿五年十一月廿四日至三月二日 九十九日間				
平均温度ノ引續キテ氷點下ニアリシ最多日數	自廿五年十一月廿四日至三月二日 九十九日間				
最高温度ノ引續キテ三十度以上ニアリシ最多日數	自 月 日至 月 日 日間				
降霜ノ引續キテアツシ最多日數	自 月 日至 月 日 日間				
最高温度三十度以上ニアリシ日數	終日(月 日)ニ至ル日數 月 日 日間				
終日(月 日)ニ至ル日數	最高温度三十度以上ニ達セシ初日(月 日)ヨリ 月 日 日間				
最高温度三十度以上ニアリシ日數	降霜ノ引續キテアツシ最多日數 月 日 日間				
年分温度ノ較差	濕度最少 三月廿八日ニ於テ 二十九				
毎日温度較差ノ最大	八月十二日ニ於テ 十三度四				
終日(月 日)ニ至ル日數	雨、雪ノ引續キテ十日以上降ラサリシ日數				
最高温度三十度以上ニアリシ日數	自十二月十六日(十一日間) 至十二月廿二日(五日間) 自十二月廿四日(八日間) 自十二月廿六日(六日間) 自十二月廿八日(六日間) 自十二月三十日(五日間) 自一月一日(六日間) 自一月三日(六日間) 自一月五日(五日間) 自一月七日(六日間) 自一月九日(六日間) 自一月十一日(六日間) 自一月十三日(六日間) 自一月十五日(六日間) 自一月十七日(六日間) 自一月十九日(六日間) 自一月廿一日(六日間) 自一月廿三日(六日間) 自一月廿五日(六日間) 自一月廿七日(六日間) 自一月廿九日(六日間) 自二月一日(六日間) 自二月三日(六日間) 自二月五日(六日間) 自二月七日(六日間) 自二月九日(六日間) 自二月十一日(六日間) 自二月十三日(六日間) 自二月十五日(六日間) 自二月十七日(六日間) 自二月十九日(六日間) 自二月廿一日(六日間) 自二月廿三日(六日間) 自二月廿五日(六日間) 自二月廿七日(六日間) 自二月廿九日(六日間) 自三月一日(六日間) 自三月三日(六日間) 自三月五日(六日間) 自三月七日(六日間) 自三月九日(六日間) 自三月十一日(六日間) 自三月十三日(六日間) 自三月十五日(六日間) 自三月十七日(六日間) 自三月十九日(六日間) 自三月廿一日(六日間) 自三月廿三日(六日間) 自三月廿五日(六日間) 自三月廿七日(六日間) 自三月廿九日(六日間) 自四月一日(六日間) 自四月三日(六日間) 自四月五日(六日間) 自四月七日(六日間) 自四月九日(六日間) 自四月十一日(六日間) 自四月十三日(六日間) 自四月十五日(六日間) 自四月十七日(六日間) 自四月十九日(六日間) 自四月廿一日(六日間) 自四月廿三日(六日間) 自四月廿五日(六日間) 自四月廿七日(六日間) 自四月廿九日(六日間) 自五月一日(六日間) 自五月三日(六日間) 自五月五日(六日間) 自五月七日(六日間) 自五月九日(六日間) 自五月十一日(六日間) 自五月十三日(六日間) 自五月十五日(六日間) 自五月十七日(六日間) 自五月十九日(六日間) 自五月廿一日(六日間) 自五月廿三日(六日間) 自五月廿五日(六日間) 自五月廿七日(六日間) 自五月廿九日(六日間) 自六月一日(六日間) 自六月三日(六日間) 自六月五日(六日間) 自六月七日(六日間) 自六月九日(六日間) 自六月十一日(六日間) 自六月十三日(六日間) 自六月十五日(六日間) 自六月十七日(六日間) 自六月十九日(六日間) 自六月廿一日(六日間) 自六月廿三日(六日間) 自六月廿五日(六日間) 自六月廿七日(六日間) 自六月廿九日(六日間) 自七月一日(六日間) 自七月三日(六日間) 自七月五日(六日間) 自七月七日(六日間) 自七月九日(六日間) 自七月十一日(六日間) 自七月十三日(六日間) 自七月十五日(六日間) 自七月十七日(六日間) 自七月十九日(六日間) 自七月廿一日(六日間) 自七月廿三日(六日間) 自七月廿五日(六日間) 自七月廿七日(六日間) 自七月廿九日(六日間) 自八月一日(六日間) 自八月三日(六日間) 自八月五日(六日間) 自八月七日(六日間) 自八月九日(六日間) 自八月十一日(六日間) 自八月十三日(六日間) 自八月十五日(六日間) 自八月十七日(六日間) 自八月十九日(六日間) 自八月廿一日(六日間) 自八月廿三日(六日間) 自八月廿五日(六日間) 自八月廿七日(六日間) 自八月廿九日(六日間) 自九月一日(六日間) 自九月三日(六日間) 自九月五日(六日間) 自九月七日(六日間) 自九月九日(六日間) 自九月十一日(六日間) 自九月十三日(六日間) 自九月十五日(六日間) 自九月十七日(六日間) 自九月十九日(六日間) 自九月廿一日(六日間) 自九月廿三日(六日間) 自九月廿五日(六日間) 自九月廿七日(六日間) 自九月廿九日(六日間) 自十月一日(六日間) 自十月三日(六日間) 自十月五日(六日間) 自十月七日(六日間) 自十月九日(六日間) 自十月十一日(六日間) 自十月十三日(六日間) 自十月十五日(六日間) 自十月十七日(六日間) 自十月十九日(六日間) 自十月廿一日(六日間) 自十月廿三日(六日間) 自十月廿五日(六日間) 自十月廿七日(六日間) 自十月廿九日(六日間) 自十一月一日(六日間) 自十一月三日(六日間) 自十一月五日(六日間) 自十一月七日(六日間) 自十一月九日(六日間) 自十一月十一日(六日間) 自十一月十三日(六日間) 自十一月十五日(六日間) 自十一月十七日(六日間) 自十一月十九日(六日間) 自十一月廿一日(六日間) 自十一月廿三日(六日間) 自十一月廿五日(六日間) 自十一月廿七日(六日間) 自十一月廿九日(六日間) 自十二月一日(六日間) 自十二月三日(六日間) 自十二月五日(六日間) 自十二月七日(六日間) 自十二月九日(六日間) 自十二月十一日(六日間) 自十二月十三日(六日間) 自十二月十五日(六日間) 自十二月十七日(六日間) 自十二月十九日(六日間) 自十二月廿一日(六日間) 自十二月廿三日(六日間) 自十二月廿五日(六日間) 自十二月廿七日(六日間) 自十二月廿九日(六日間)				

REMARKS

	First day	Last day (this year)	Intervals	First day (this year)
Min. Air Temp. below 0°	11th Nov. 1892.	5th May	176	20th Nov.
Hoar Frost	17th Nov. "	"	1	2nd Nov.
Snow	25th Oct. "	11th May	199	20th Oct.
Snow on ground	11th Nov. "	7th April	148	24th Nov.
Max. Continuance of days with Min. Temp. below 0° is 99 days from 24th November 1892 to 2nd March.				
" " " " "	Mean " " "	99 " " "	" " "	" " "
" " " " "	Max. " above 30°	" " "	" " "	" " "
" " " " "	Hoar Frost	" " "	" " "	" " "
Number of days with Max. Air Temp. above 30°				
Interval between first () and last () days with Max. Temp. above 30°				
Max. Daily Range of Air Temp. 13°.4 on 13th August.				
Annual Range " " " 41°.5				
Min. Relative Humidity 29 " 28th March.				
Continuances over 5 days with precipitation are 31st Dec. 1892—15th Jan. (16), 18th Jan.—13th Feb. (27), 19th—27th Feb. (9), 13th—19th March (7), 24th—28th April (5), 8th—12th May (5), 7th—12th June (6), 22nd—26th June (5), 1st—6th Oct. (6), 23rd—28th Nov. (6), 30th Nov.—4th Dec. (5), 6th—16th Dec. (11), 18th—22nd Dec. (5), 24th—31st Dec. (8).				
Continuances over 10 days without precipitation				



14.6₂

61

14.6₂
61