

将棋早稽古

209

466

076189-000-3

209-466

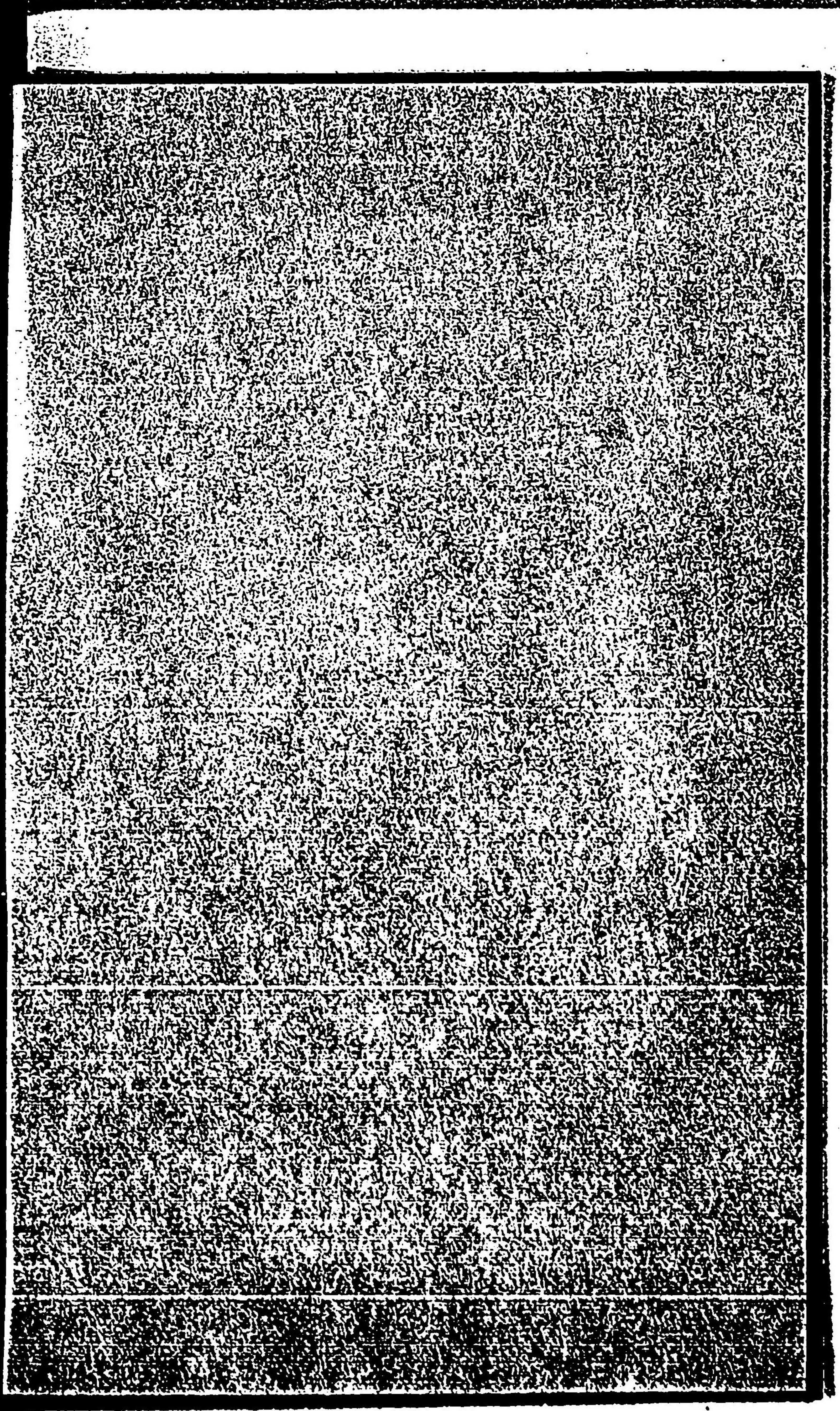
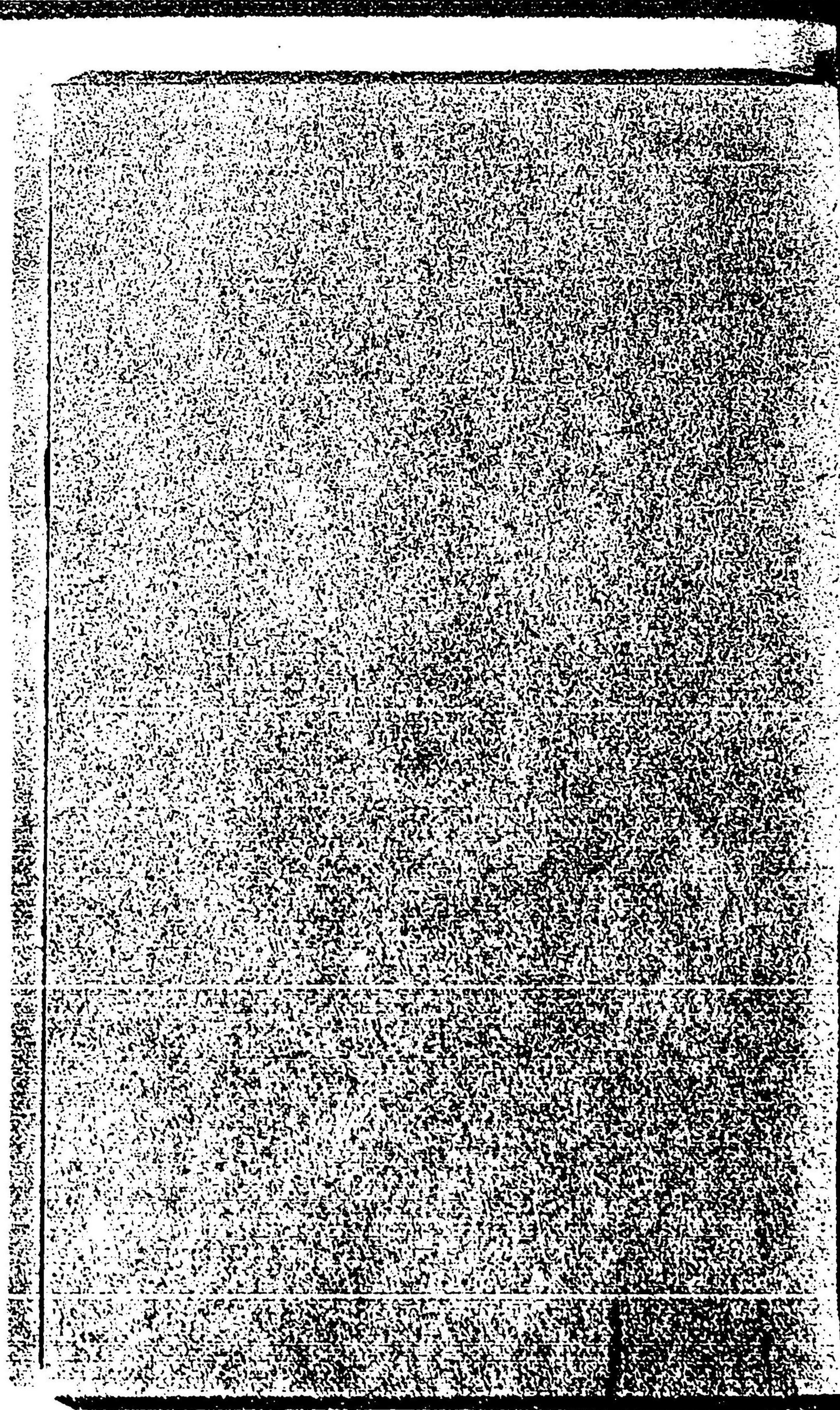
将棋早稽古

大橋 宗金/編

M19

CEP-0245





209  
466

特 早

慕 稽

吉

前 編



三雅冠卷首  
寫字諸名家  
集

杜春遠

# 將某駒廣告

本黃揚

上等彫埋駒

金七拾五錢

同

中等彫埋駒

金五拾五錢

同

下等彫駒

金四拾五錢

右以外市能市好次身製造仕候

下谷区仲市徒町三丁目廿番地

製造本舖

氷堂謹白

將基早禧吉序

物基定結

多々々々々々

有六六六六六

一係一係一係一係











七土<sup>七</sup> 四<sup>七</sup> 玉<sup>四</sup> 玉<sup>三</sup> 玉<sup>二</sup> 八<sup>五</sup> 玉<sup>七</sup> 三<sup>七</sup> 土<sup>六</sup> 一<sup>六</sup> 九<sup>六</sup> 九<sup>六</sup>  
 八<sup>三</sup> 玉<sup>五</sup> 三<sup>四</sup> 八<sup>六</sup> 一<sup>六</sup> 一<sup>六</sup> 三<sup>六</sup> 一<sup>三</sup> 八<sup>七</sup> 三<sup>三</sup> 玉<sup>三</sup> 三<sup>二</sup>  
 四<sup>六</sup> 一<sup>六</sup> 玉<sup>四</sup> 三<sup>六</sup> 一<sup>六</sup> 月<sup>一</sup> 月<sup>三</sup> 日<sup>三</sup> 玉<sup>八</sup> 八<sup>九</sup> 月<sup>六</sup> 土<sup>六</sup> 一<sup>六</sup> 玉<sup>五</sup>  
 五<sup>九</sup> 七<sup>七</sup> 八<sup>七</sup> 六<sup>四</sup> 九<sup>九</sup> 日<sup>七</sup> 土<sup>七</sup> 八<sup>四</sup> 日<sup>三</sup> 玉<sup>九</sup> 玉<sup>五</sup> 土<sup>六</sup>  
 月<sup>九</sup> 日<sup>七</sup> 月<sup>七</sup>

角落

上手  
本組

四<sup>三</sup> 玉<sup>六</sup> 一<sup>五</sup> 一<sup>四</sup> 一<sup>三</sup> 玉<sup>三</sup> 一<sup>二</sup> 玉<sup>一</sup> 八<sup>五</sup> 一<sup>三</sup> 玉<sup>三</sup>  
 一<sup>三</sup> 玉<sup>六</sup> 一<sup>五</sup> 一<sup>四</sup> 一<sup>三</sup> 玉<sup>三</sup> 一<sup>二</sup> 玉<sup>一</sup> 八<sup>五</sup> 一<sup>三</sup> 玉<sup>三</sup>

二<sup>三</sup> 一<sup>三</sup> 一<sup>二</sup> 一<sup>一</sup> 八<sup>四</sup> 一<sup>五</sup> 一<sup>六</sup> 一<sup>七</sup> 一<sup>八</sup> 一<sup>九</sup> 一<sup>十</sup> 一<sup>十一</sup> 一<sup>十二</sup>  
 二<sup>七</sup> 一<sup>七</sup> 一<sup>六</sup> 一<sup>五</sup> 一<sup>四</sup> 一<sup>三</sup> 一<sup>二</sup> 一<sup>一</sup> 八<sup>四</sup> 一<sup>五</sup> 一<sup>六</sup> 一<sup>七</sup> 一<sup>八</sup> 一<sup>九</sup> 一<sup>十</sup> 一<sup>十一</sup> 一<sup>十二</sup>  
 六<sup>一</sup> 一<sup>五</sup> 一<sup>六</sup> 一<sup>七</sup> 一<sup>八</sup> 一<sup>九</sup> 一<sup>十</sup> 一<sup>十一</sup> 一<sup>十二</sup> 一<sup>十三</sup> 一<sup>十四</sup> 一<sup>十五</sup> 一<sup>十六</sup> 一<sup>十七</sup> 一<sup>十八</sup> 一<sup>十九</sup> 一<sup>二十</sup>  
 八<sup>一</sup> 月<sup>一</sup> 月<sup>二</sup> 月<sup>三</sup> 月<sup>四</sup> 月<sup>五</sup> 月<sup>六</sup> 月<sup>七</sup> 月<sup>八</sup> 月<sup>九</sup> 月<sup>十</sup> 月<sup>十一</sup> 月<sup>十二</sup> 月<sup>十三</sup> 月<sup>十四</sup> 月<sup>十五</sup> 月<sup>十六</sup> 月<sup>十七</sup> 月<sup>十八</sup> 月<sup>十九</sup> 月<sup>二十</sup>  
 二<sup>一</sup> 一<sup>二</sup> 一<sup>三</sup> 一<sup>四</sup> 一<sup>五</sup> 一<sup>六</sup> 一<sup>七</sup> 一<sup>八</sup> 一<sup>九</sup> 一<sup>十</sup> 一<sup>十一</sup> 一<sup>十二</sup> 一<sup>十三</sup> 一<sup>十四</sup> 一<sup>十五</sup> 一<sup>十六</sup> 一<sup>十七</sup> 一<sup>十八</sup> 一<sup>十九</sup> 一<sup>二十</sup>  
 八<sup>三</sup> 三<sup>三</sup> 土<sup>一</sup> 一<sup>二</sup> 一<sup>三</sup> 一<sup>四</sup> 一<sup>五</sup> 一<sup>六</sup> 一<sup>七</sup> 一<sup>八</sup> 一<sup>九</sup> 一<sup>十</sup> 一<sup>十一</sup> 一<sup>十二</sup> 一<sup>十三</sup> 一<sup>十四</sup> 一<sup>十五</sup> 一<sup>十六</sup> 一<sup>十七</sup> 一<sup>十八</sup> 一<sup>十九</sup> 一<sup>二十</sup>  
 見<sup>七</sup> 一<sup>九</sup> 月<sup>七</sup> 一<sup>六</sup> 一<sup>五</sup>

左香落

本組

<sup>六</sup>フ<sup>四</sup>フ<sup>六</sup>フ<sup>八</sup>フ<sup>七</sup>フ<sup>八</sup>フ<sup>七</sup>ク<sup>四</sup>玉<sup>七</sup>七<sup>三</sup>玉<sup>八</sup>六<sup>三</sup>ヨ<sup>二</sup>六<sup>三</sup>  
<sup>四</sup>玉<sup>四</sup>フ<sup>八</sup>玉<sup>五</sup>フ<sup>六</sup>フ<sup>四</sup>フ<sup>八</sup>八<sup>五</sup>八<sup>二</sup>玉<sup>九</sup>七<sup>九</sup>八<sup>九</sup>七<sup>四</sup>九<sup>七</sup>  
<sup>六</sup>ヨ<sup>七</sup>フ<sup>日</sup>フ<sup>日</sup>七<sup>七</sup>フ<sup>八</sup>ヨ<sup>六</sup>フ<sup>日</sup>フ<sup>日</sup>永<sup>七</sup>フ<sup>日</sup>永<sup>七</sup>  
<sup>日</sup>上<sup>六</sup>フ<sup>八</sup>フ<sup>七</sup>フ<sup>日</sup>フ<sup>四</sup>フ<sup>四</sup>フ<sup>三</sup>土<sup>八</sup>ク<sup>五</sup>フ<sup>七</sup>ク<sup>四</sup>土

右香落

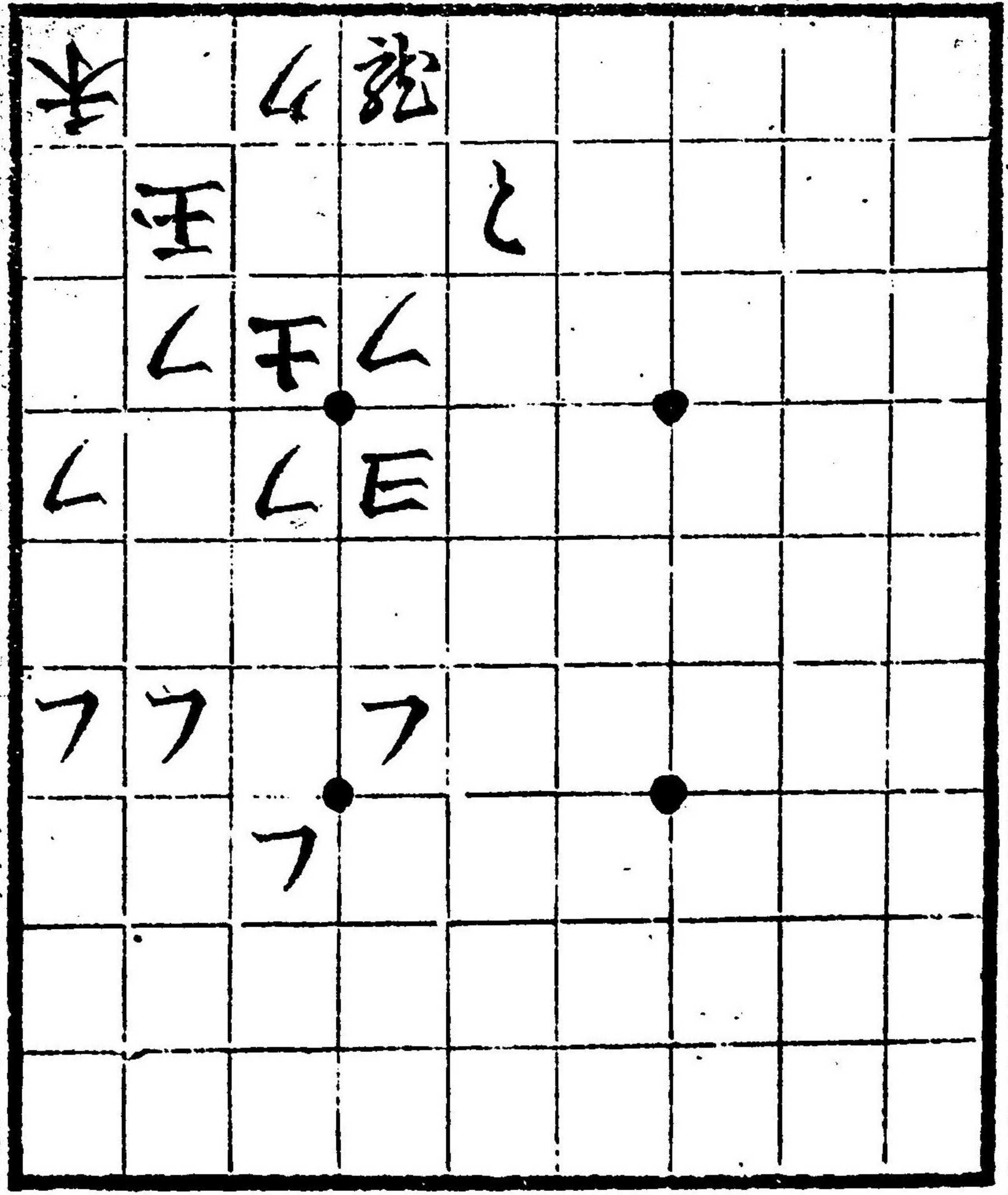
<sup>二</sup>フ<sup>四</sup>フ<sup>二</sup>フ<sup>八</sup>フ<sup>七</sup>入<sup>四</sup>フ<sup>日</sup>フ<sup>日</sup>七<sup>三</sup>フ<sup>七</sup>七<sup>四</sup>  
<sup>四</sup>ヨ<sup>五</sup>フ<sup>六</sup>フ<sup>四</sup>フ<sup>六</sup>フ<sup>日</sup>フ<sup>日</sup>七<sup>八</sup>フ<sup>八</sup>ヨ<sup>七</sup>七<sup>八</sup>  
<sup>皆</sup>ヨ<sup>九</sup>玉<sup>六</sup>フ<sup>日</sup>フ<sup>日</sup>フ<sup>三</sup>フ<sup>九</sup>玉<sup>七</sup>ク<sup>七</sup>七<sup>八</sup>

平手

相かり

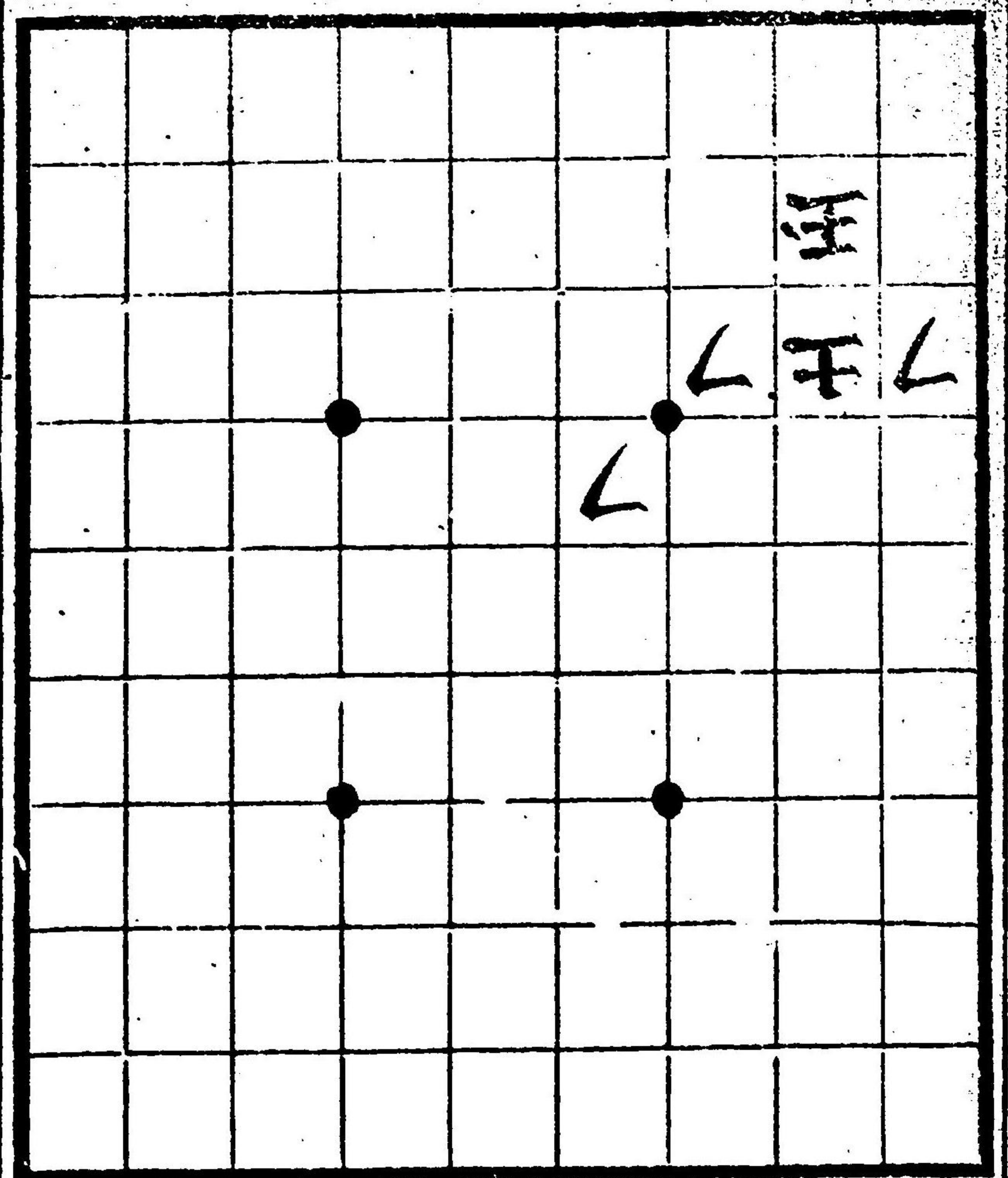
<sup>六</sup>フ<sup>四</sup>フ<sup>六</sup>フ<sup>八</sup>フ<sup>七</sup>フ<sup>八</sup>フ<sup>七</sup>入<sup>二</sup>入<sup>四</sup>フ<sup>日</sup>フ<sup>日</sup>七<sup>六</sup>フ<sup>八</sup>  
<sup>日</sup>フ<sup>日</sup>七<sup>七</sup>フ<sup>三</sup>フ<sup>八</sup>フ<sup>八</sup>フ<sup>四</sup>フ<sup>七</sup>ヨ<sup>三</sup>ヨ<sup>六</sup>フ<sup>四</sup>フ<sup>六</sup>フ<sup>四</sup>フ





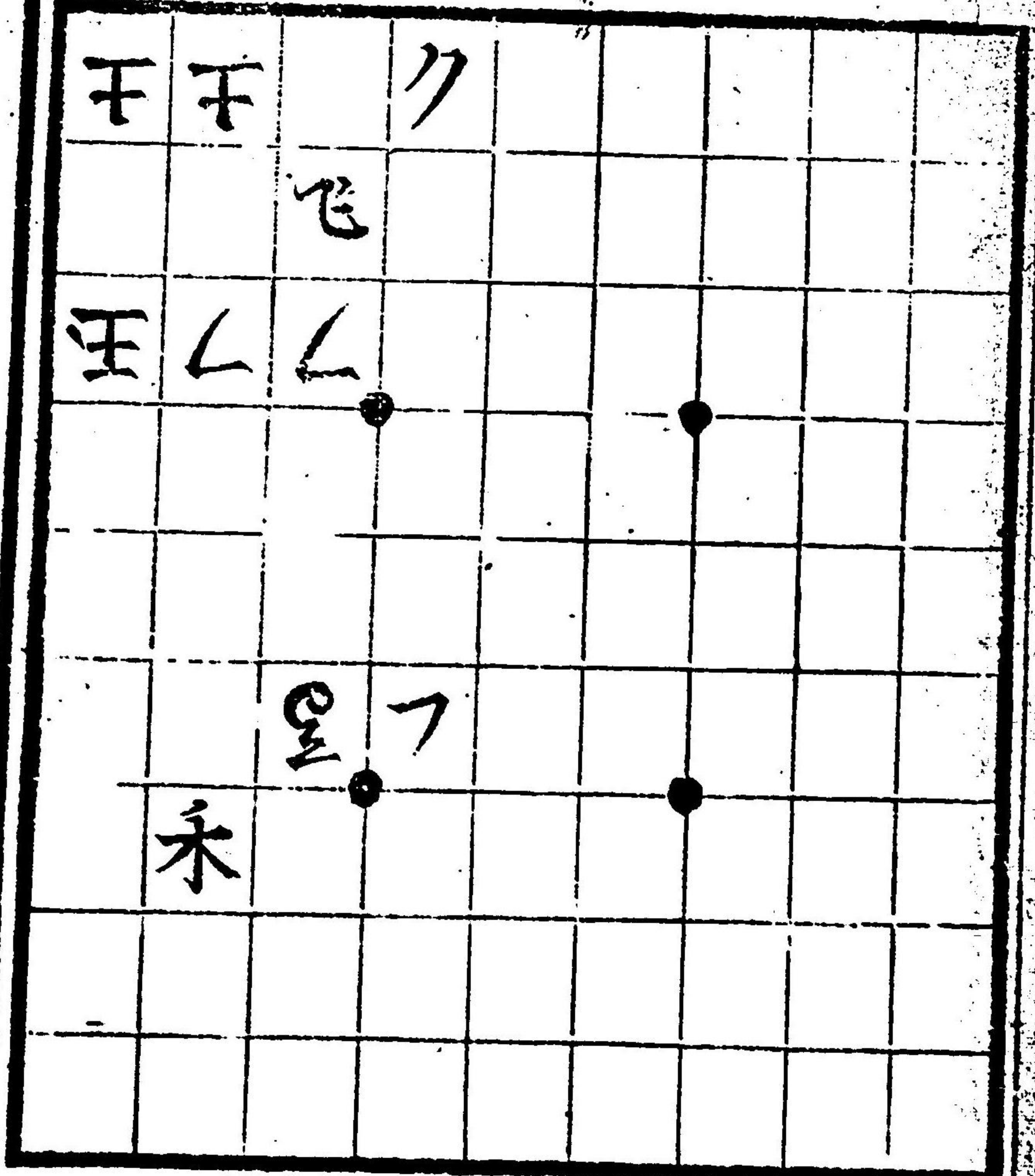
七

未土ヨ人



土土ヨ人入ク

三



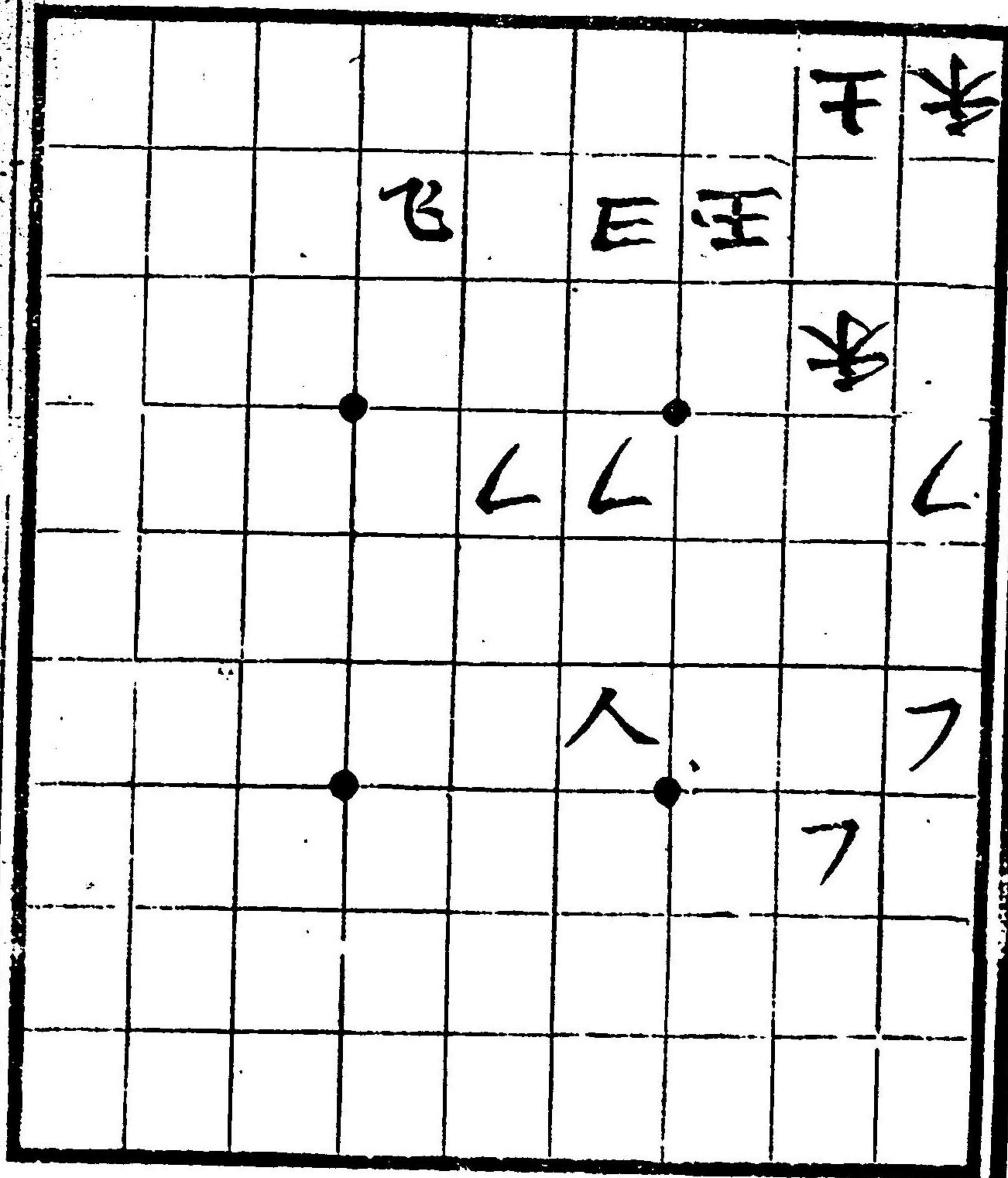
7ヨ人

四



土ヨヨ

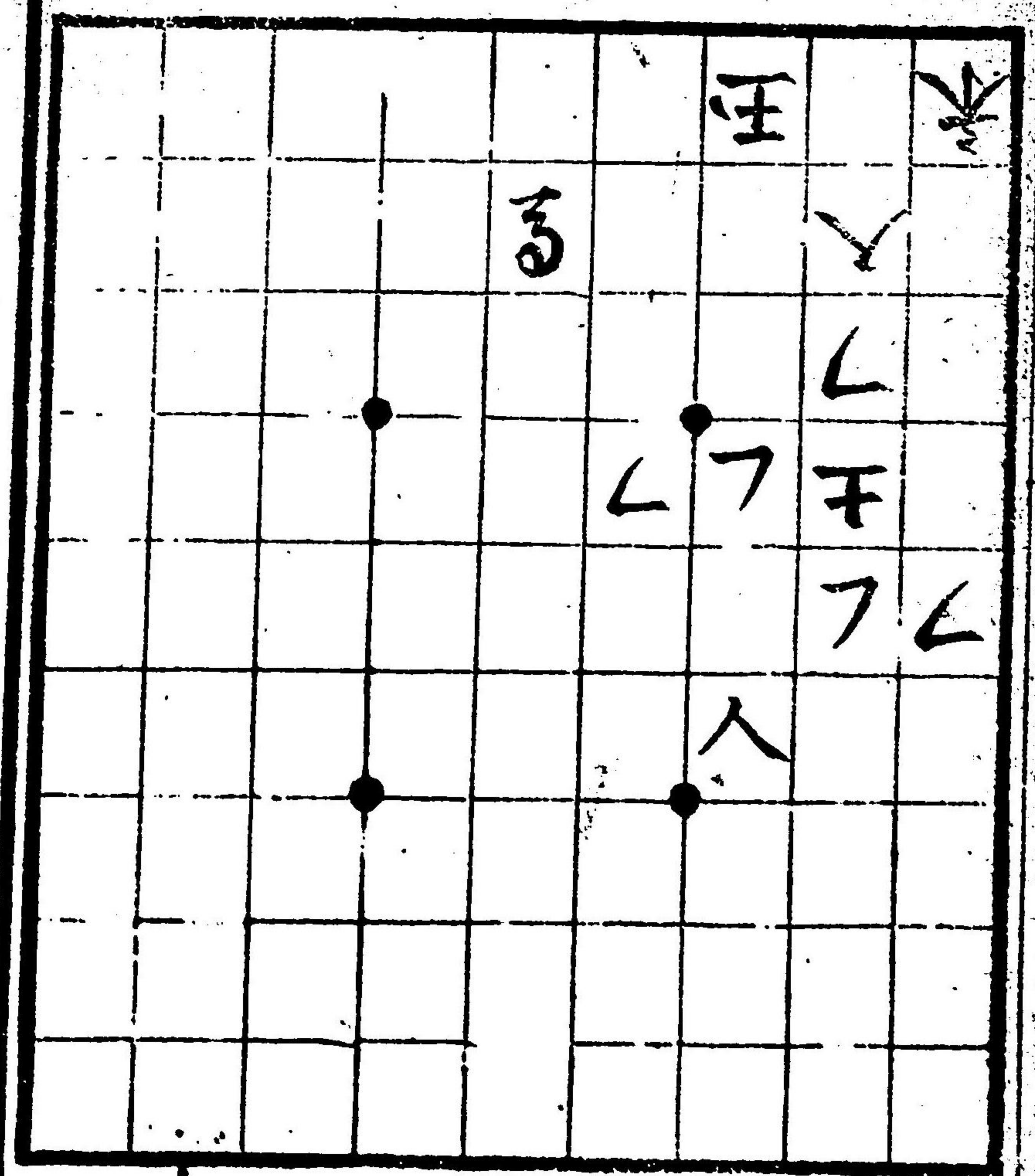
六



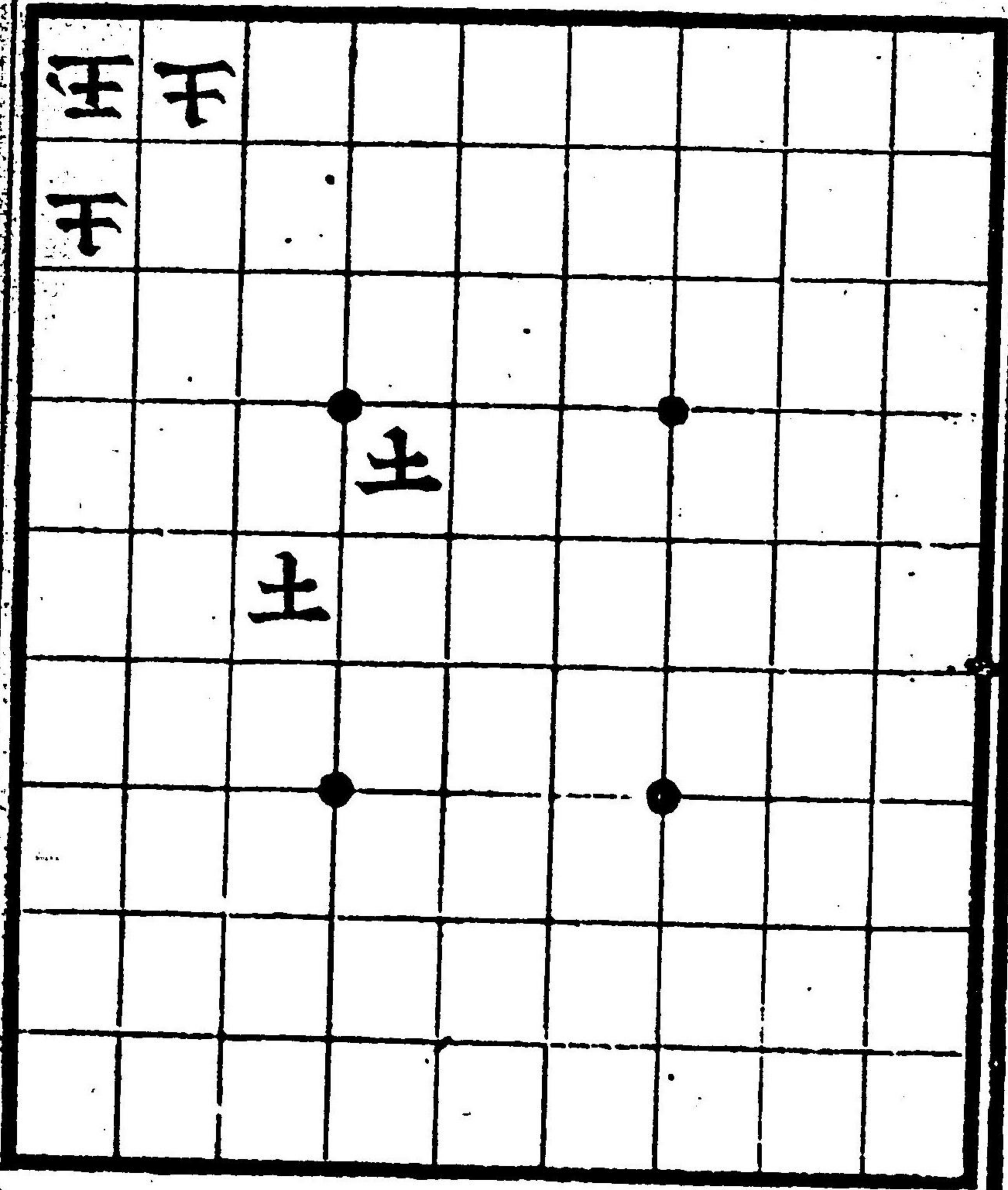
八八ク

九

五

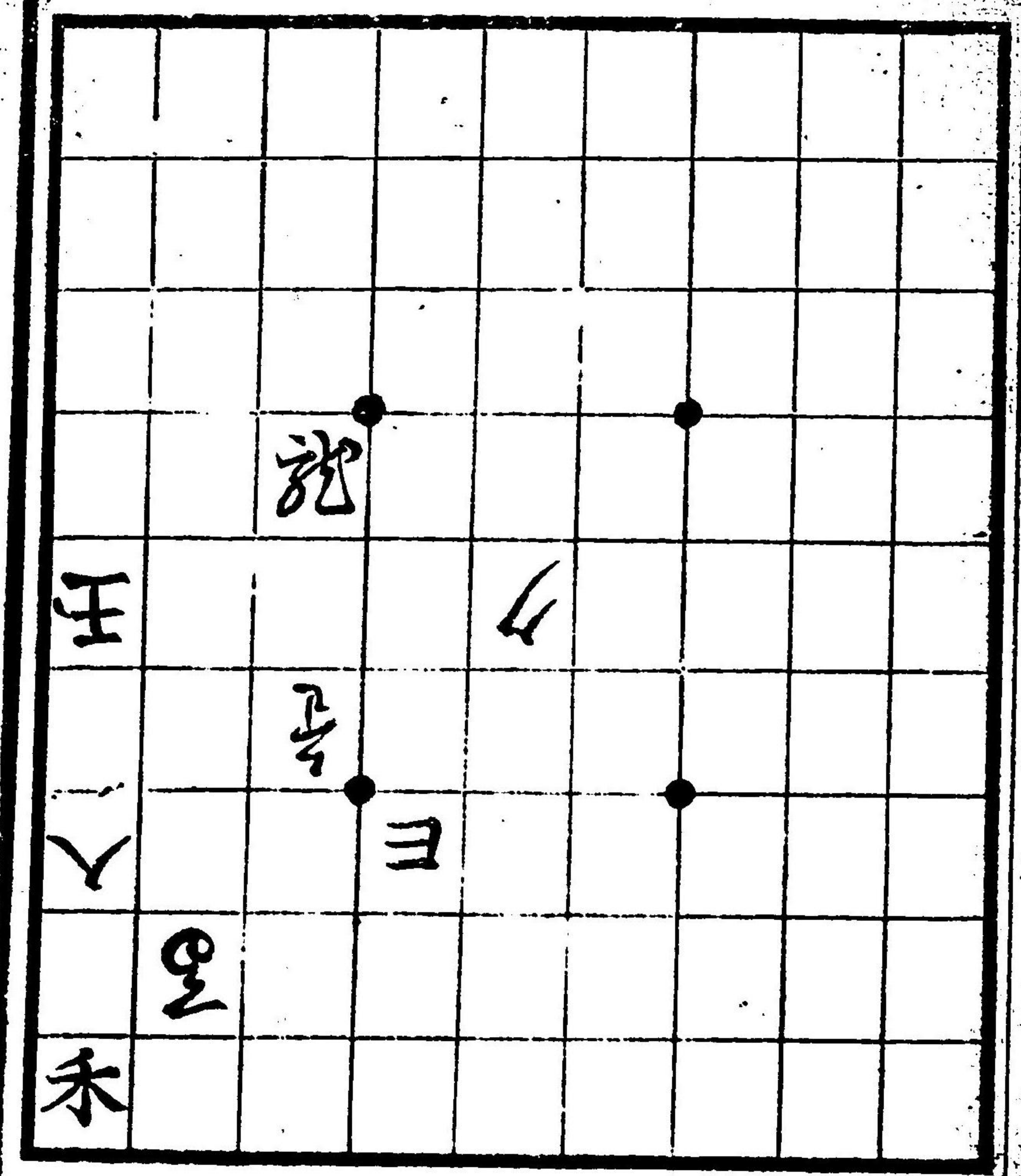


フフヨヨ八ク



十

ヨヨクク

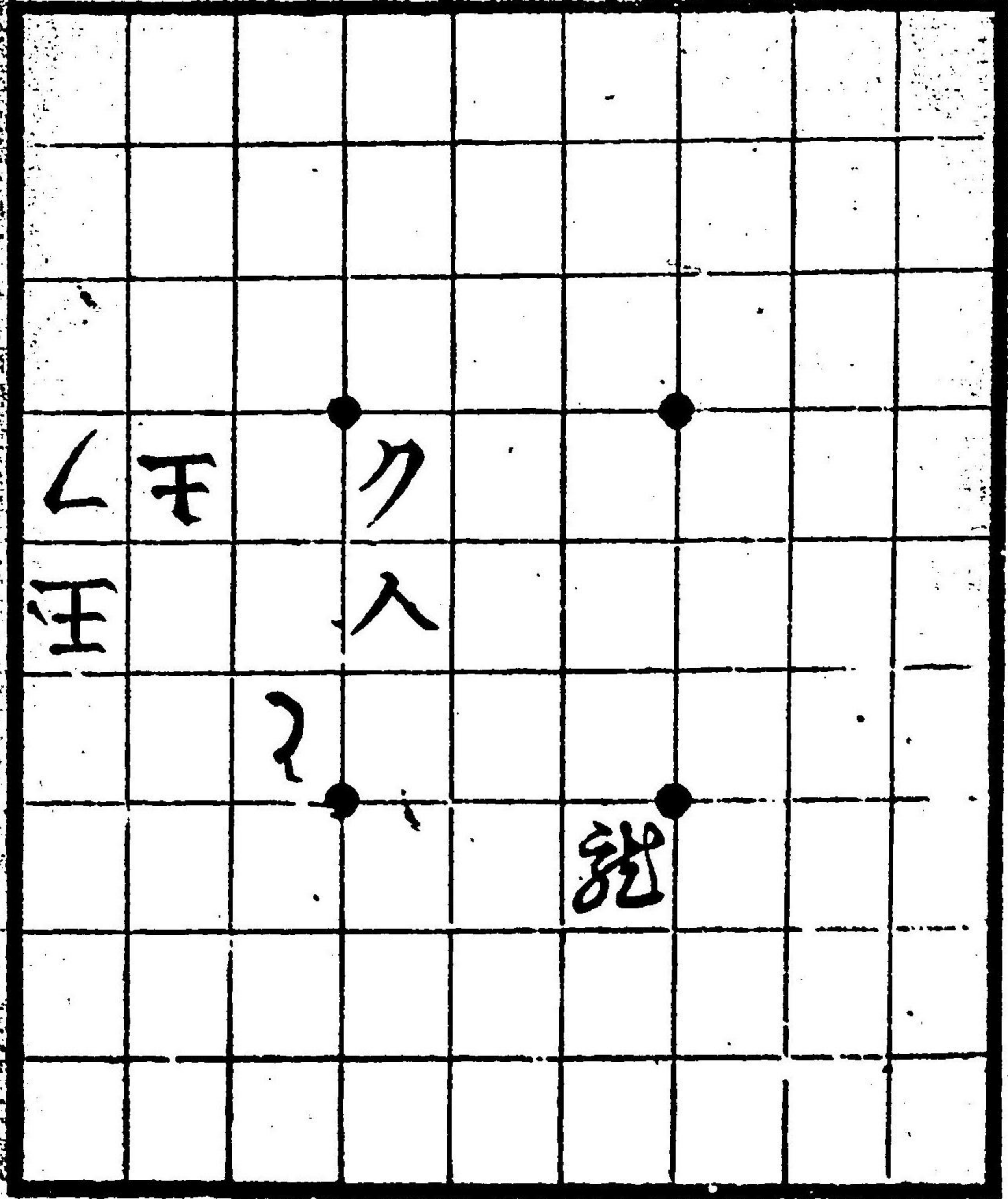


土



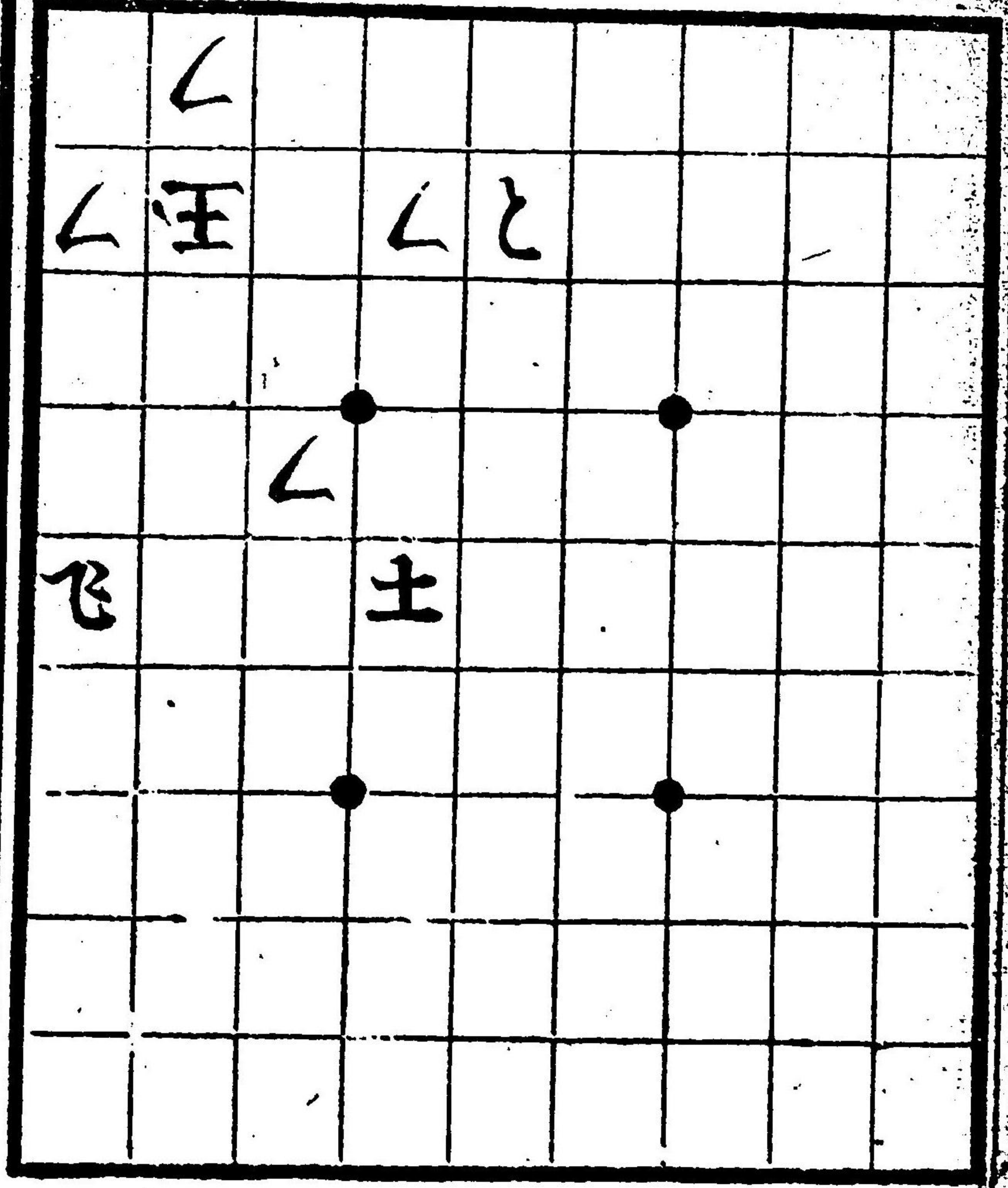
209  
466

十



人

九



人ヨ

全 明治十九年三月二日御届  
三月 出版

編輯兼  
出版人

東京平民

大橋宗金

下谷區仲御徒町  
三丁目二拾番地

