

德 9.7.31 德
國立中央圖書館

天 天

統計月報

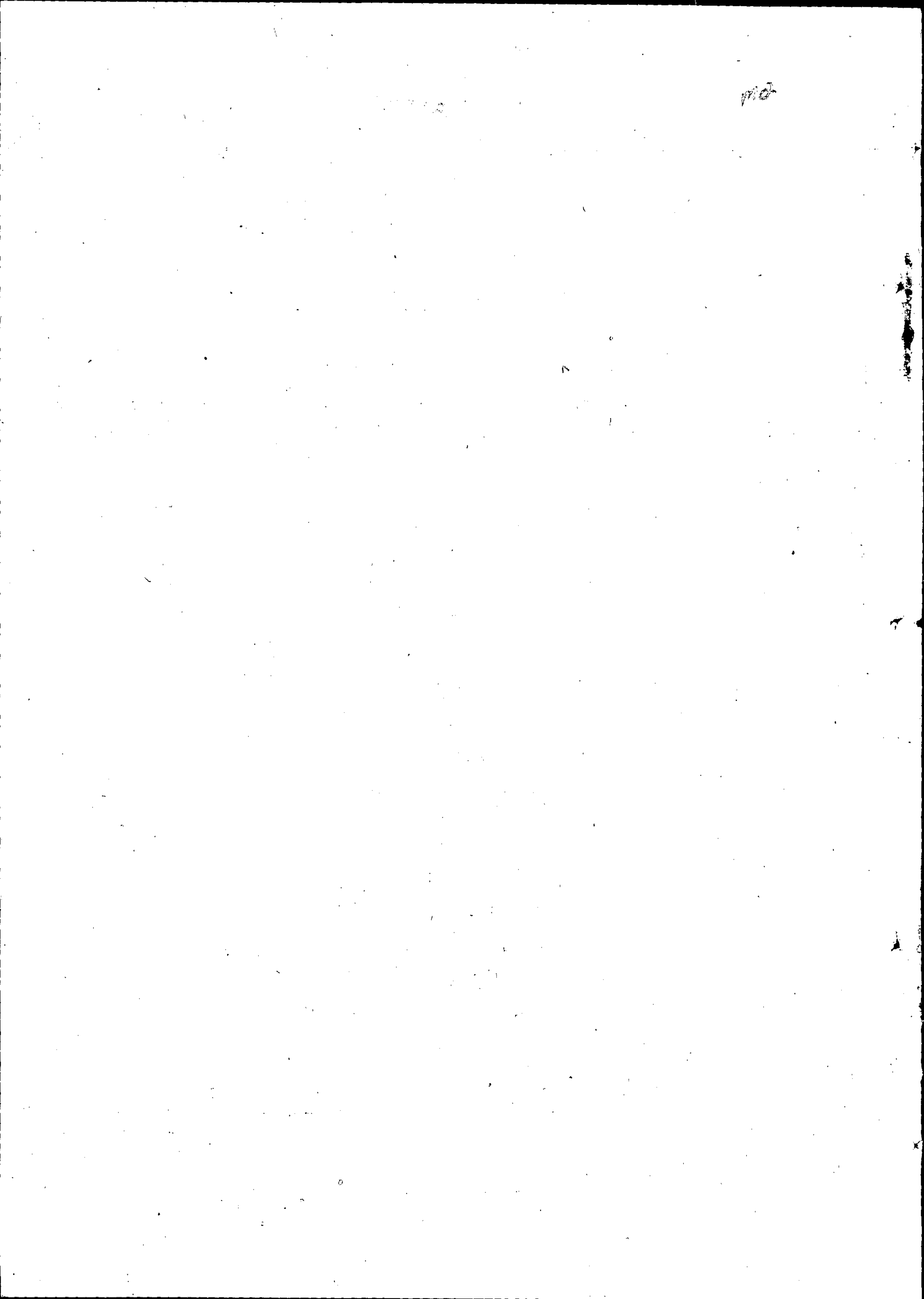
康德 9 年 5 月

5

市 公 署 行
中 銀 分 行

共 編

商 工 公 會
勞 務 興 國 會



凡 例

- (1) 本統計ハ奉天商工公會、奉天省勞務興國會、滿洲中央銀行奉天分行並ニ奉天市公署ニ於テ從來發行セル統計月報或ハ收録セル調査資料ヲ綜合シテ康德九年一月ヨリ共同編纂セルモノナリ。
- (2) 本統計ハ奉天市ニ於ケル、人口、勞働、金融、商業等多方面ニ亘ル、調査資料ヲ主体トシ編輯收録セルモノナリ。
- (3) 本統計ハ康德九年三月二十日以降毎月二十日發行トシ、資料ノ内容ハニケ月前ニサカノボル。

-
- (1) 本統計是綜合奉天商工公會、奉天省勞務興國會、滿洲中央銀行奉天分行及奉天市公署從來發行的統計月報並其所收録的調査資料、由康德九年一月起行綜合編纂。
 - (2) 本統計以奉天市內之人口、勞働、金融、商業等亘多方面的調査資料爲主体而編輯收録者。
 - (3) 本統計由康德九年三月二十日以降於毎月二十日發行將資料的内容提前兩個月。

m4

m5

目 次

I 人 口 編

區域別國籍別人口	1
國籍別月別人口	2

II 勞 働 編

日滿(支)系本工職業別一人一日平均實收賃金 (1)	3
日滿(支)系本工職業別一人一日平均實收賃金 (2)	4
日滿(支)系本工職業別一人一日平均實收賃金 (3)	5
作業日數、勞働時間、勞働賃金、就勞率	6
產業別、國籍別、性別採解率	6
市立職業紹介所	7
女工店紹介女工	8
市立勞工介紹所	9

III 產 業 編

土建工事請負額	10
瓦斯供給狀況	10
市上水道	11
市立屠宰場屠畜數月別	12
市立家畜交易市場	12

IV 金 融 編

滿洲取引所	13
有價証券現物取引賣買高	14
各郵政局爲替取扱高	15
奉天市內銀行合作社預金殘高	16—17
奉天市內銀行合作社貸出殘高	16—17
奉天市內銀行科目別預金殘高	18—19
奉天市內銀行科目別貸出殘高	18—19
奉天市內銀行預金金利	20—21
奉天市內銀行貸出金利	20—21
奉天市內銀行爲替受入高	22—23
奉天市內銀行爲替支拂高	22—23

mb

奉天手形交換所手形交換高	24
各郵政局貯金取扱高	24

V 商業編

中央卸賣市場賣上高	25
奉天市公設小賣市場	26—27
奉天卸賣物價	28
奉天小賣物價	30
日本人日用品小賣物價	30
滿洲人日用品小賣物價	32
奉天物價類別基準對比指數	34
奉天生計費指數	35
滿側商工業開廢表	35
南滿倉庫在庫貨物	36
東省倉庫在庫貨物	36
國際運輸倉庫在庫貨物	37
大丸店倉庫在庫貨物	37
東關露店市場賣上高	38
東關小賣市場賣上高	38

VI 交通通信編

交通株式會社營業成績	39
市內通常郵便物集配	40
市內小包郵便物集配	41
電々會社取扱電報通數	42

VI 社會文化編

犯罪統計	43
火災度數及損害額	44
市救療事業	44
ラジオ聽取者	44
興行場入場人員並料金	45
瀋陽圖書館	46—47
滿鐵奉天圖書館	46—47
八幡町圖書館	48—49
國立博物館標品及觀覽者	48—49
交通事故	50

人 口 編

區 域 別 國 籍 別 人 口

康德9年5月

區 域 別	戶 數	人 口			戶 數	人 口		
		計	男	女		計	男	女
總 戶 口		257,747	1,506,852	918,769	588,083	內 地 人 戶 口		
計	257,747	1,506,852	918,769	588,083	42,901	202,743	118,246	84,497
瀋陽區	18,827	126,516	80,799	45,717	201	785	486	299
瀋陽西區	18,252	101,138	61,033	40,105	250	1,103	625	478
瀋陽北區	21,483	123,751	76,940	46,811	568	3,081	2,211	870
瀋陽東區	15,139	94,206	57,943	36,263	72	348	251	97
瀋陽南區	14,546	88,620	48,543	41,077	135	464	245	219
瀋陽西關	28,759	158,163	94,788	63,380	22,437	109,380	60,418	48,962
瀋陽東關	17,565	95,919	57,130	38,789	1,281	6,035	3,677	2,358
瀋陽南關	15,245	85,672	50,701	32,971	4,347	18,589	10,523	8,066
瀋陽西大街	25,403	170,534	112,944	57,590	5,414	29,048	18,127	10,921
瀋陽東大街	32,436	180,871	103,039	77,838	1,222	5,594	3,336	2,258
瀋陽南大街	17,377	93,933	57,035	36,958	3,319	12,055	7,992	4,063
瀋陽西信	4,280	29,693	18,111	11,582	49	311	243	68
瀋陽東信	1,371	10,497	6,816	3,681	74	212	155	57
瀋陽西陵	11,966	61,937	33,315	23,622	2,637	10,702	6,358	4,344
瀋陽東陵	2,446	16,728	8,862	7,856	22	91	57	34
瀋陽西海	6,741	41,478	27,392	14,086	320	1,207	760	447
瀋陽東海	4,873	29,125	18,378	10,746	550	3,738	2,782	956
滿 人 戶 口		205,554	1,246,019	765,966	480,053	朝 鮮 人 戶 口		
計	205,554	1,246,019	765,966	480,053	8,931	56,767	33,776	22,991
瀋陽區	18,602	125,639	80,251	45,388	19	83	54	29
瀋陽西區	17,931	99,504	60,064	39,440	77	514	339	175
瀋陽北區	20,376	117,689	73,031	44,638	531	2,972	1,685	1,287
瀋陽東區	15,023	93,507	57,463	36,044	45	351	225	122
瀋陽南區	14,363	87,938	48,172	39,766	32	197	119	78
瀋陽西關	5,191	40,413	29,368	11,045	981	7,731	4,633	5,098
瀋陽東關	13,483	76,071	45,701	30,359	2,229	13,623	7,658	5,965
瀋陽南關	10,553	63,182	39,015	24,167	292	1,753	1,085	667
瀋陽西大街	20,026	135,003	90,455	44,638	490	6,334	4,322	2,012
瀋陽東大街	29,021	161,694	92,127	69,567	2,192	13,588	7,575	6,012
瀋陽南大街	13,811	80,844	48,297	32,547	266	932	643	347
瀋陽西信	4,172	28,878	17,494	11,387	29	504	374	130
瀋陽東信	1,163	9,316	6,148	3,168	134	909	513	456
瀋陽西陵	8,320	45,330	28,332	16,998	695	5,841	3,578	2,263
瀋陽東陵	2,411	16,590	8,784	7,814	4	14	9	5
瀋陽西海	6,326	39,230	25,854	13,382	91	1,023	771	252
瀋陽東海	4,278	25,108	15,410	9,698	44	278	186	92
日 人 戶 口		51,832	259,510	152,022	107,488	外 人 戶 口		
計	51,832	259,510	152,022	107,488	361	1,923	781	542
瀋陽區	223	868	540	328	2	9	8	1
瀋陽西區	327	1,617	964	653	4	17	5	12
瀋陽北區	1,000	6,053	3,896	2,157	8	29	13	16
瀋陽東區	117	699	480	219	0	0	0	0
瀋陽南區	167	661	354	297	11	21	7	14
瀋陽西關	23,418	117,111	65,051	52,060	151	644	369	275
瀋陽東關	3,510	19,658	11,335	8,323	76	191	94	97
瀋陽南關	4,639	20,342	11,609	8,733	53	148	77	71
瀋陽西大街	6,354	35,382	22,449	12,933	23	59	40	19
瀋陽東大街	3,414	19,182	10,911	8,271	1	1	1	0
瀋陽南大街	3,585	13,047	8,637	4,410	2	102	101	1
瀋陽西信	108	815	617	198	0	0	0	0
瀋陽東信	208	1,181	668	513	0	0	0	0
瀋陽西陵	3,632	16,543	9,936	9,607	14	64	47	17
瀋陽東陵	26	105	66	39	12	25	12	13
瀋陽西海	411	2,230	1,531	699	4	12	7	5
瀋陽東海	594	4,016	2,968	1,048	1	1	0	1

國 籍 別 月 別 人 口

康德9年5月

年 月	國 籍 別				國 籍 別				
	戶 數	人		口	戶 數	人		口	
		計	男			女	計		男
	總	戶	口	內	地	人	戶	口	
康德8.	5	239,915	1,357,367	822,068	535,299	40,779	180,298	104,629	75,669
	6	244,027	1,408,392	862,693	545,699	39,730	182,879	107,025	75,854
	7	246,741	1,437,230	881,212	556,018	40,104	185,858	109,216	76,642
	8	248,385	1,453,731	895,594	558,127	40,490	191,056	112,670	78,386
	9	251,764	1,474,478	914,717	559,761	41,237	193,220	113,610	79,610
	10	252,783	1,485,658	917,287	568,371	41,912	194,745	114,189	80,556
	11	254,992	1,498,610	919,666	578,844	42,475	197,182	115,202	81,980
	12	257,634	1,516,808	928,889	587,919	42,505	198,537	115,442	83,095
康德9.	1 (イ)	256,908	1,523,462	935,081	588,381 (ハ)	42,257	199,500	116,355	83,145
	2	257,592	1,527,074	936,501	590,573	42,930	201,423	117,786	105,085
	3	255,665	1,514,558	927,627	586,331	42,509	202,937	117,189	85,748
	4	255,474	1,491,795	914,578	577,217	42,586	201,134	117,896	83,238
	5	257,747	1,506,852	918,769	588,083	42,901	202,743	118,246	84,499
	總	人	戶	口	朝	鮮	人	戶	口
	5	192,350	1,137,401	694,635	442,766	6,388	38,391	22,112	16,279
	6	196,905	1,131,973	730,341	451,632	6,447	42,202	24,564	17,638
	7	199,357	1,206,630	745,859	480,771	7,085	43,411	25,366	18,045
	8	200,145	1,216,307	755,812	460,495	7,357	45,002	26,334	18,668
	9	202,656	1,233,781	773,341	467,688	7,453	46,125	27,009	19,116
	10	202,960	1,242,179	774,491	460,440	7,490	47,392	27,858	19,534
	11	204,376	1,251,342	775,163	476,179	7,723	48,639	28,525	20,144
	12	206,732	1,265,943	782,694	483,249	7,942	50,952	30,000	20,952
康德9.	1 (ロ)	206,251	1,271,313	737,908	483,405 (=)	8,002	51,285	30,076	21,219
	2	206,167	1,272,704	787,761	484,943	8,065	51,686	30,238	21,448
	3	204,561	1,258,016	778,721	479,295	8,235	52,988	31,032	21,356
	4	204,120	1,236,114	784,478	471,638	8,407	53,326	31,513	21,808
	5	205,554	1,245,019	765,966	480,053	8,971	56,737	33,776	22,991
	日	人	戶	口	外	人	戶	口	
康德8.	5	46,727	218,639	126,741	91,848	398	1,277	692	525
	6	47,167	225,181	131,589	93,492	395	1,338	703	575
	7	47,189	229,269	134,582	94,687	395	1,331	771	560
	8	47,847	236,058	139,004	97,054	393	1,356	778	578
	9	48,630	239,345	140,619	98,726	418	1,352	757	595
	10	49,402	242,137	142,047	100,090	415	1,342	749	593
	11	50,193	245,851	143,727	102,124	418	1,417	776	641
	12	50,447	249,489	145,442	104,047	405	1,376	753	623
康德9.	1	50,259	250,795	145,431	104,364 (ホ)	398	1,354	742	612
	2	51,055	253,105	143,024	83,637	370	1,261	716	545
	3	50,744	255,325	148,221	107,099	360	1,217	685	532
	4	50,998	254,460	149,414	105,046	360	1,221	686	535
	5	551,832	259,510	152,022	107,488	391	1,323	781	542

勞 働 編

日滿(支)系本工職業別一人一日平均實收賃金 (1)
(男 工)

康德 9 年 5 月

産業別	職 業 別	國 籍 種 別	日 系			滿 支 系		
			最 高	最 低	平 均	最 高	最 低	平 均
	總 平 均		15.83	90	4.98	12.21	70	2.35
金 機 工 業	平 均		15.83	90	5.25	12.21	75	2.84
	機 械 工		15.62	2.02	5.45	9.53	1.25	4.47
	銀 工		10.91	8.68	9.20	8.91	2.63	4.84
	釘 鉄 工		11.18	8.79	9.98	7.06	1.40	4.06
	精 鍊 工		10.88	2.80	6.01	4.48	1.60	2.34
	製 鐵 工		15.24	6.89	9.09	6.64	2.40	3.89
	銅 工		11.20	8.04	8.46	4.58	2.28	7.89
	鑄 工		15.16	2.45	6.37	9.10	92	2.85
	壓 延 工		11.82	2.31	5.44	4.41	1.14	1.94
	銻 接 工		11.68	3.37	7.67	5.45	75	2.78
	プ レ ッ ス 工		8.37	—	—	4.37	1.38	2.58
	工 具 工		9.26	2.89	6.07	5.30	99	3.04
	鍍 金 工		12.05	1.94	7.49	3.49	1.74	2.39
	電 機 工		15.83	1.36	6.29	6.03	1.05	3.12
	木 型 工		12.25	3.70	8.60	12.21	1.04	5.08
	木 工		12.82	4.67	8.47	7.02	80	2.92
	業	計 器 工		6.53	3.59	4.78	—	—
檢 査 工			12.47	2.34	6.28	4.18	1.71	3.89
野 書 工			13.75	2.34	5.38	4.67	1.29	4.33
塗 裝 工			12.67	90	7.06	7.17	1.15	3.39
平 均			8.55	2.74	5.49	4.95	77	1.79
護 謨 工			8.55	3.46	5.37	4.95	77	1.74
火 藥 工			7.04	3.61	5.61	3.82	1.21	2.11
化 學 工 業	ベ ル ト 工		8.33	2.74	5.70	3.49	1.51	2.04
	其 他		5.59	4.57	5.06	1.97	1.03	1.47

日滿(支)系本工職業別一人一日平均實收賃金(2)

昭和9年5月

産業別	職業別	國籍別	日			滿			支		
			最	高	低	最	高	最	低	平	均
織維工業	平	均	6.95	1.60	3.16	6.40	60	1.81			
	機	織	工	—	—	6.40	60	2.34			
	製	綿	工	6.95	2.50	3.86	5.55	75	1.43		
	染	色	工	5.22	1.60	2.25	3.30	70	1.28		
	紡	績	工	—	—	—	4.53	1.07	1.76		
	原	毛	工	—	—	—	3.51	98	1.91		
	毛	織	工	—	—	—	3.68	99	2.07		
飲嗜工業	製	麻	工	—	—	3.06	90	1.79			
	平	均	8.95	94	4.48	5.12	76	1.80			
	製	菓	工	8.95	3.66	4.23	3.43	76	1.72		
	酒	精含有料釀造	工	8.01	5.81	7.32	5.12	1.94	2.35		
	味	噌醬油釀造	工	—	—	—	—	—	—		
紙印工業	煙	草製造	工	5.32	94	1.27	—	—	—		
	平	均	—	—	—	5.30	80	2.06			
	紙	製造	工	—	—	2.20	85	1.37			
	印	刷	工	—	—	5.30	1.15	2.08			
	製	版	工	—	—	3.45	90	2.45			
	紙	製品製造	工	—	—	—	—	—			
	活	字鑄造	工	—	—	3.15	1.30	1.60			
衣裝工業	植	字	工	—	—	4.36	1.78	1.82			
	製	本	工	—	—	4.91	80	2.21			
	平	均	—	—	—	4.00	45	1.68			
	裁	縫	工	—	—	3.55	45	1.64			
窯業	裁	斷	工	—	—	4.00	2.50	3.15			
	平	均	—	—	—	3.20	1.21	2.19			
	煉	瓦	工	—	—	3.20	1.84	2.29			
	硝	子	工	—	—	2.90	1.21	1.86			
皮骨工業	陶	磁器類製造	工	—	—	—	—	—			
	平	均	10.50	3.70	6.00	4.00	1.00	2.77			
	製	革	工	4.00	4.00	4.00	4.00	1.00	1.15		
	ア	ラツシ	工	10.50	3.70	6.70	3.70	2.80	3.28		

日滿(支)系本工職業別一人一日平均實收賃金 (3)
(女工)

康德9年5月

產業別	職業別	國籍別	日			滿			支		
			最高	最低	平均	最高	最低	平均	最高	最低	平均
	總	平均	3.89	1.75	2.33	3.85	40	1.31			
化學工業	平均	均	3.89	2.41	3.15	3.85	63	1.25			
	護謨	工	3.89	2.41	3.15	3.85	66	1.26			
	火藥	工	—	—	—	—	—	—			
	ベール	工	—	—	—	98	83	94			
	其他	工	—	—	—	—	—	—			
織維工業	平均	均	3.00	1.75	1.92	2.90	65	1.46			
	機械	工	—	—	—	—	—	—			
	製綿	工	3.00	1.75	1.92	1.55	75	1.04			
	染色	工	—	—	—	—	—	—			
	紡績	工	—	—	—	2.33	70	1.42			
	原毛	工	—	—	—	2.55	80	1.51			
	毛織	工	—	—	—	2.90	92	1.69			
飲嗜工業	平均	均	3.22	2.50	2.79	2.38	67	95			
	製菓	工	3.22	2.50	2.79	2.38	67	1.15			
	煙草製造	工	—	—	—	6.11	70	76			
紙印工業	平均	均	—	—	—	2.97	71	1.03			
	紙製品製造	工	—	—	—	1.20	71	95			
	活字鑄造	工	—	—	—	2.79	80	1.88			
	植字	工	—	—	—	2.70	81	1.55			
	製本	工	—	—	—	2.97	90	1.73			
衣工業	裁縫	工	—	—	—	2.50	40	2.02			
窯業	陶磁器類製造	工	—	—	—	1.83	1.00	1.37			
皮工業	製革	工	—	—	—	1.20	75	1.15			

作業日數・労働時間・労働賃金・就勞率

康徳9年5月

國籍別	產業別	平均所定作業日數	平均所定労働時間	實就勞時間	一人一賃	日均賃	就勞率
日系本工(男)	平均	27.0日	10時18分	10時00分	6圓38錢		61.7%
	平金	26.8	9.41	9.42	6.45	75.2	
	機學	25.1	10.61	10.24	5.91	86.6	
	織維	27.1	12.00	11.18	4.27	96.6	
	飲紙	27.2	9.54	13.18	5.15	90.7	
	噲印	27.6	10.36	11.24	8.95	86.4	
	裝	28.3	11.18	10.00	3.85	94.4	
	皮	29.5	10.00	—	—	—	
滿系本工(男)	平均	27.0	10.18	17.00	2.06	69.9	
	平金	26.8	9.41	1.48	1.91	60.3	
	機學	25.1	10.61	4.30	2.19	76.8	
	織維	27.1	12.00	1.54	2.20	63.5	
	飲紙	27.2	9.54	1.54	2.08	87.4	
	噲印	27.6	10.36	1.45	1.94	70.8	
	裝	23.3	11.18	—	—	—	
	皮	29.5	10.00	9.36	2.11	83.5	
	28.5	10.12	1.48	1.12	81.2		

產業別・國籍別・性別採解率(百分比)

康徳9年5月

區分	產業別	資格別 國籍別	本工				補助工			
			日系		滿系		日系		滿系	
			男	女	男	女	男	女	男	女
採用率(%)	平均	均業	4.3	5.0	11.5	12.8	32.8	—	10.8	30.4
	平金	均業	2.6	—	7.6	14.5	42.3	—	12.4	8.4
	機學	均業	2.3	5.0	11.8	16.6	2.0	—	43.5	24.5
	織維	均業	2.1	—	8.2	12.6	—	—	25.0	24.1
	飲紙	均業	4.3	—	11.2	12.1	—	—	62.6	61.6
	噲印	均業	—	—	3.7	1.2	—	—	25.6	36.1
	裝	均業	—	—	28.8	22.1	—	—	6.1	15.1
	皮	均業	—	—	45.8	15.1	—	—	9.1	—
解雇率(%)	平均	均業	2.2	—	29.7	20.0	—	—	9.4	10.8
	平金	均業	4.2	1.5	11.3	14.6	9.6	—	7.6	20.6
	機學	均業	3.8	—	9.1	50.3	12.7	—	6.6	10.8
	織維	均業	9.7	1.5	15.7	20.5	1.3	—	33.7	14.8
	飲紙	均業	—	—	11.4	10.0	—	—	21.8	16.8
	噲印	均業	2.8	—	10.2	14.7	—	—	83.5	70.0
	裝	均業	—	—	6.4	0.6	—	—	4.5	—
	皮	均業	—	—	15.4	16.0	—	—	4.2	—
	均業	2.2	—	9.8	5.0	—	—	11.8	—	
	均業	2.2	—	26.5	6.4	—	—	12.6	36.0	

註 以上ノ労働統計ハ奉天市内主要工場100工場ニツキ調査セルモノナリ

市立職業紹介所

就職率

康德9年5月

種別	國籍別 性別	總計			滿人			日人			鮮人			其他		
		計	男	女	計	男	女	內計	地男	人女	計	男	女	計	男	女
求職者	人職	3,590	2,725	865	740	610	130	2,770	2,080	690	80	35	45	—	—	—
		4,695	3,985	710	1,060	920	140	1,915	1,455	460	1,720	1,610	110	—	—	—
		2,280	1,795	485	595	515	80	1,625	1,245	380	60	35	25	—	—	—
就職率	48	45	68	56	55	57	84	85	82	34	2	22	—	—	—	

取扱人事相談

康德9年5月

種別	國籍別 性別	總計			滿人			日人			鮮人			其他		
		計	男	女	計	男	女	內計	地男	人女	計	男	女	計	男	女
總計		189	186	3	—	—	—	16	16	—	173	170	3	—	—	—
漫然渡來者	計	164	161	3	—	—	—	6	6	—	158	155	3	—	—	—
		—	—	—	—	—	—	5	5	—	150	150	—	—	—	—
		—	—	—	—	—	—	1	1	—	8	5	3	—	—	—
一般在留人	計	25	25	—	—	—	—	10	10	—	15	15	—	—	—	—
		15	15	—	—	—	—	—	—	—	15	15	—	—	—	—
		10	10	—	—	—	—	10	10	—	—	—	—	—	—	—

求人求職者職業別

康德9年5月

種別	求職者	求人										求職者										就職者										
		計		滿人		內地人		鮮人		其他		計		滿人		內地人		鮮人		其他		計		滿人		內地人		鮮人		其他		
		計	男	女	男	女	男	女	男	女	男	女	計	男	女	男	女	男	女	男	女	男	女	計	男	女	男	女	男	女	男	女
總計	計	2,990	2,125	865	610	130	2,080	690	25	46	—	4,695	3,985	710	—	—	1,455	460	1,610	110	—	2,280	1,795	485	515	80	1,245	320	35	25	—	
農林業	計	—	—	—	—	—	—	—	—	—	—	—	150	—	—	—	—	—	—	—	—	—	—	—	—	—	—	—	—	—	—	—
	水產	—	—	—	—	—	—	—	—	—	—	—	—	—	—	—	—	—	—	—	—	—	—	—	—	—	—	—	—	—	—	—
	織工	10	10	—	—	10	—	—	—	—	—	5	5	—	—	5	—	—	—	—	—	—	5	5	—	—	5	—	—	—	—	—
土木建築業	計	22	70	150	16	—	500	150	10	—	—	960	750	210	—	—	210	190	250	20	—	510	300	150	150	—	230	150	10	—	—	
	木建	600	600	—	150	—	450	—	—	—	—	870	870	—	—	—	250	—	570	—	—	380	350	30	140	30	210	—	—	—	—	
	商交通	165	380	185	70	50	360	120	10	15	—	950	770	180	—	—	150	100	310	50	—	455	340	95	70	—	260	20	10	15	—	
公務家其他	計	1,280	950	530	150	30	800	300	—	—	—	1,580	1,150	240	—	—	610	120	500	30	—	755	655	130	105	30	530	100	—	—	—	
	事務	295	95	200	80	50	—	120	15	20	—	180	10	80	—	—	—	50	50	10	—	145	65	80	60	20	—	50	15	1	—	
	其他	—	—	—	—	—	—	—	—	—	—	—	—	—	—	—	—	—	—	—	—	—	—	—	—	—	—	—	—	—	—	—

求職就職者教育程度別

康德9年5月

國籍別	計			專門以上			中等卒			小學以上卒			無學				
	計	男	女	計	男	女	計	男	女	計	男	女	計	男	女		
計	4,695	3,985	710	35	35	—	1,070	810	260	3,520	3,090	430	70	50	20		
滿人	1,060	920	140	—	—	—	290	250	40	700	620	80	70	50	20		
	日本人	內地人	1,915	1,455	460	25	25	—	530	350	180	1,360	1,080	280	—	—	—
		朝鮮人	1,720	1,610	110	10	10	—	250	210	40	1,460	1,390	70	—	—	—
其他	—	—	—	—	—	—	—	—	—	—	—	—	—	—	—		

康德9年5月

求職者 齡別

國籍別	計	15以下	16-20	21-25	26-35	36-45	46-55	56以上
計	4,695	—	1,053	1,962	1,270	335	55	20
滿人	1,060	—	208	532	285	35	—	—
日本人	內地人	1,915	—	405	660	510	265	55
	朝鮮人	1,720	—	440	770	475	35	—
其他	—	—	—	—	—	—	—	—

就職者 給料別

康德9年5月

給料別	計			滿人			日人					其他			
	計	男	女	計	男	女	內地人	朝鮮人	人	計	男	女	計	男	女
總計	2,280	1,795	485	595	515	80	1,625	1,245	380	60	35	25	—	—	—
月給者	781	615	166	235	215	20	530	400	130	16	—	16	—	—	—
月給者	30圓未滿	—	—	—	—	15	—	—	—	—	—	—	—	—	—
	50圓未滿	—	—	—	65	5	—	—	—	—	—	—	—	—	—
	70圓未滿	—	—	—	150	—	—	—	130	—	—	16	—	—	—
	100圓未滿	—	—	—	—	—	—	150	—	—	—	—	—	—	—
	100圓以上	—	—	—	—	—	—	250	—	—	—	—	—	—	—
日給者	1,499	1,180	319	360	300	60	1,095	845	250	44	35	9	—	—	—
日給者	1.0圓未滿	—	—	—	—	—	—	—	—	—	—	—	—	—	—
	1.3圓未滿	—	—	—	—	40	—	—	—	—	—	—	—	—	—
	1.8圓未滿	—	—	—	80	—	—	—	—	—	—	—	—	—	—
	2.0圓未滿	—	—	—	120	20	—	—	—	—	—	—	—	—	—
	2.5圓未滿	—	—	—	100	—	—	—	50	—	35	9	—	—	—
	3.0圓未滿	—	—	—	—	—	—	—	140	200	—	—	—	—	—
	3.5圓未滿	—	—	—	—	—	—	—	405	—	—	—	—	—	—
	3.5圓以上	—	—	—	—	—	—	—	300	—	—	—	—	—	—
人員最高	—	—	—	—	—	—	—	—	—	—	—	—	—	—	—
人員最低	—	—	—	—	—	—	—	—	—	—	—	—	—	—	—
人員平均	—	—	—	—	—	—	—	—	—	—	—	—	—	—	—

女工店紹介女工

康德9年5月

店數	前月末 住店數	本月中 入店數	本月中 紹介數	本月末 住店數	手数料	一店當	
						紹介數	手数料
23	86	(54) 295	227	97	857.40	98	37.27

備考 ()内ハ歸家セルモノナリ

市立勞工介紹所

康德9年5月

求人求職者數及賃銀 (滿人男子)

介紹所數	求人數	求職者數	紹介數	賃銀		
				最高	最低	平均
4	19,933	22,878	19,886	2.50	1.50	1.77

各勞工介紹所別

大西關勞工介紹所

作業種別	求人數	求職者數	紹介數	賃銀		
				最高	最低	平均
運搬工	348	500	348	1.90	1.70	1.80
土工	942	950	942	2.00	1.90	1.90
雜役	540	900	540	1.90	1.70	1.80

鐵西勞工介紹所

運搬工	4,060	4,425	4,060	1.90	1.60	1.80
土工	498	862	498	2.00	1.80	1.90
雜役	1,069	1,433	1,069	1.60	1.60	1.60

公橋勞工介紹所

運搬工	6,163	12,182	6,116	2.20	1.90	1.90
土工	373		373	2.50	1.90	1.90
雜役	4,614		4,614	2.00	1.60	1.80

小東門勞工介紹所

運搬工	149	254	149	1.80	1.60	1.70
土工	233	349	233	1.90	1.70	1.80
雜役	944	1,023	944	1.70	1.50	1.60

產 業 編

土 建 工 事 請 負 額

康德9年4月

工 別 企 業 者	土 木		建 築		電 氣		機 械		衛 生 煖 房		計		
	件數	金 額	件數	金 額	件數	金 額	件數	金 額	件數	金 額	件數	金 額	
省 內 施 工	滿 鐵	5	125,994	7	150,944	—	—	7	11,868	1	33,696	20	322,502
	滿 洲 國	12	401,650	7	82,462	2	223	1	6,493	3	7,665	25	498,493
	特 種 會 社	4	48,905	33	1,838,738	6	25,416	1	396	3	5,070	47	1,918,525
	民 間 其 他	1	16,000	41	1,034,826	18	47,292	4	14,570	28	51,014	92	1,163,702
	軍	—	—	11	308,767	2	41,718	—	—	—	—	13	350,485
計	22	592,549	99	3,415,737	28	114,649	13	33,327	35	97,445	197	4,253,707	
省 外 施 工	滿 鐵	6	249,429	1	20,385	—	—	—	—	—	—	7	269,814
	滿 洲 國	—	—	—	—	—	—	—	—	—	—	—	—
	特 種 會 社	—	—	—	—	—	—	—	—	—	—	—	—
	民 間 其 他	—	—	—	—	—	—	—	—	—	—	—	—
	軍	—	—	—	—	—	—	—	—	—	—	—	—
計	6	249,429	1	20,385	—	—	—	—	—	—	—	269,814	
總 計	28	841,978	100	3,436,122	28	114,649	13	33,327	35	97,445	204	4,523,521	

瓦 斯 供 給 狀 况

康德9年5月

月 別	設備戶數 附屬地	使 用 戶 數				滿人使用 戶 數 (再 揭)	一日平均 送 出 量		
		地 域 別 附屬地	使 用 目 的 別						
			家 事 用	營 業 用	工 業 用			合 計	
康 德 8.	8	26,630	25,846	25,549	232	65	25,846	147	59,700
9	26,692	25,925	25,630	230	65	25,925	148	64,101	
10	27,225	26,367	26,071	233	63	26,367	148	66,399	
11	27,599	26,718	26,416	235	67	26,718	148	65,746	
12	27,865	26,942	26,674	221	47	26,942	148	67,698	
康 德 9.	1	28,738	27,836	27,556	213	67	27,836	148	61,328
2	28,731	27,833	27,510	259	64	27,833	148	65,514	
3	28,736	27,860	27,558	242	60	27,860	148	68,661	
4	28,756	27,916	27,617	237	62	27,916	148	74,811	
5	28,799	28,057	27,689	302	66	28,057	148	73,237	

市 上 水 道

給水普及率

康徳9年2月

月 別	種 別	給水区域内戸口数		給水戸口数		区域内戸口ニ對スル給水戸口ノ比		給水区域内給水区域内		配水管延長	道路延長ニ對スル配水管ノ割合
		戸 数	人 口	戸 数	人 口	戸 数	人 口	面 積	道路延長		
前 月 迄	月	110,524	572,084	35,449	220,786	32.0	38.56	2,908.41	455,170.85	329,856.38	72.5
本 月	月	408	1,904	347	8,280	—	—	—	—	—	—
本 月 末	月 末	110,932	573,988	35,102	229,066	31.64	39.91	2,908.41	455,170.85	329,856.38	72.5

配水管延長

(其 一)

月 別	口 經 別	延 長 内 譯 (米)						計
		50 耗	75 耗	100 耗	125 耗	150 耗	200 耗	
前 月 迄	迄	9,086.77	22,331.83	165,470.49	2,419.50	48,094.95	39,986.10	21,136.82
本 月	月	—	—	—	—	—	—	—
本 月 末	月 末	9,086.77	22,331.83	165,470.49	2,419.50	48,094.95	39,986.10	21,136.82

(其 二)

月 別	口 經 別	延 長 内 譯 (米)						計
		300 耗	350 耗	400 耗	450 耗	500 耗	600 耗	
前 月 迄	迄	7,629.25	1,092.60	4,013.65	3,540.02	4,054.40	—	329,856.38
本 月	月	—	—	—	—	—	—	—
本 月 末	月 末	7,629.25	1,092.60	4,013.65	3,540.02	4,054.40	—	329,856.38

配水管附屬設備

月 別	種 別	制 水 弁														附 屬 設 備				消 火 栓		計	
		50	75	100	125	150	200	250	300	350	400	450	500	600	小計	排氣	泥吐	排水	小計	計	地下		地上
前 月 迄	迄	83	80	923	6	192	147	59	40	3	12	5	8	0	1,558	20	8	0	28	1,586	1,000	64	1,067
本 月	月	—	—	—	—	—	—	—	—	—	—	—	—	—	—	—	—	—	—	—	—	—	—
本 月 末	月 末	83	80	923	6	192	147	59	40	3	12	5	8	0	1,558	20	8	0	28	1,586	1,000	64	1,067

注 附屬設備内排水弁中1ヶハ康徳8年9月記載セルモ誤リナルヲ判明
又1ヶハ康徳3年以來記載シアルモ泥吐ト等シキ故泥吐ニ加算ス

配 水 量

月 別	名 稱	配 水 總 量						滿鐵水源		給水總量	給水量ニ對スル比
		本 市 水 源						千代田、春日、菽	總 計		
前 月 迄	迄	506,380	366,530	208,894	71,350	—	1,153,054	529,069	1,682,123	1,016,104	60.41
本 月	月	492,755	342,960	249,309	64,350	—	1,149,374	372,722	1,522,096	943,666	62.00
本 月 末	月 末	999,135	709,490	458,203	135,600	—	2,302,428	901,791	3,264,219	1,956,770	61.16

滿鐵水源ハ買水量ヲ示ス

市立屠宰場屠畜數月別

康康9年5月

種別		計	猪	牛	騾	驢	馬	緬羊	山羊
1月	以降累計	20,739	12,787	6,362	177	81	197	869	1,641
康德8年	6月	10,257	7,153	1,027	3	22	2	1,207	843
	7	19,261	9,399	1,215	5	13	2	4,774	3,853
	8	11,450	2,734	2,283	5	20	—	3,345	3,063
	9	7,284	1,418	3,162	5	22	2	1,445	1,230
	10	12,495	3,664	5,348	3	26	2	1,632	1,820
	11	7,874	951	4,084	—	27	1	1,052	1,749
康德9年	12	18,920	9,040	7,262	1	18	—	905	1,694
	1月	6,280	1,163	3,991	145	38	163	779	1,365
	2	8,631	7,268	943	29	7	30	78	276
	3	4,746	3,827	900	1	17	1	—	—
	4	505	21	443	1	15	—	22	4
	5	1,062	529	528	1	19	3	2	—

市立家畜交易市場

康康9年5月

種別		猪	馬	騾	驢	牛	緬羊	山羊	合計
入場	驗查數	—	—	—	—	—	—	—	—
入場	驗查數一日平均	—	—	—	—	—	—	—	—
入場	延頭數	546	144	164	57	647	2	—	—
入場	延頭數一日平均	—	—	—	—	—	—	—	—
交易	頭數	546	18	21	33	549	2	—	—
交易	頭數一日平均	—	—	—	—	—	—	—	—
交易	價格	35,814.84	8,240.00	8,250.00	3,360.00	206,680.00	60.00	—	—
交易	價格一日平均	—	—	—	—	—	—	—	—
家畜	價格最高	261.80	900.00	650.00	200.00	560.00	30.00	—	—
家畜	價格最低	89.60	300.00	260.00	60.00	200.00	30.00	—	—
家畜	價格平均	74.75	458.00	392.80	101.00	376.47	30.00	—	—

銘 柄	拂 込 額	公 定 相 場			賣 買 高	賣 買 總 代 金	受 渡	
		最 高	最 低	平 均			株 數	代 金
滿洲證券取引所株	12.50	38.60	29.30	34.45	28,330	979,225.00	4,610	1,545.70
東京株式取引所新株	37.50	137.50	131.10	133.93	237,290	31,779,072.00	15,260	20,324.20
鍾淵紡績株	50.00	156.00	152.60	154.37	6,660	1,028,082.00	1,000	1,549.00
鍾淵紡績新株	12.50	99.50	94.30	97.57	37,790	3,687,055.00	3,980	3,861.60
滿洲重工業開發株	50.00	60.30	57.60	59.38	3,000	178,130.00	1,470	875.80
南滿洲鐵道株	50.00	72.90	70.80	71.80	3,650	262,073.00	1,080	772.90
南滿洲鐵道新株	20.00	35.40	34.90	35.16	2,400	84,401.00	1,710	598.50
管口紡織株	25.00	48.50	44.50	45.64	2,370	109,672.00	1,050	482.50
東亞煙草株	50.00	104.00	102.00	102.75	900	92,474.00	190	196.40
滿洲東亞煙草株	50.00	68.50	65.40	67.76	5,250	353,026.00	4,500	3,013.60
滿洲煙草株	35.00	97.50	78.00	90.32	15,310	1,382,932.00	1,950	1,707.40
滿洲電業株	50.00	53.30	52.90	53.04	3,070	162,630.00	3,350	1,775.50
滿洲電業新株	10.00	11.50	11.20	11.31	1,380	15,591.00	1,890	627.90
奉天商工銀行新株	12.50	16.10	15.10	16.05	1,590	24,714.00	1,180	183.40
日本郵船新株	37.50	91.00	84.60	89.11	40,880	3,642,949.00	4,810	4,289.00
大連五縣取引所	20.00	34.50	30.20	31.96	270	8,628.00	190	58.90
鞍山鋼材株	40.00	47.50	45.50	46.81	6,540	306,116.00	1,290	601.80
南滿鐵業二新株	25.00	29.30	28.40	28.67	1,950	55,898.00	1,100	315.80
大興公司新株	25.00	28.30	28.10	28.16	350	9,855.00	620	173.60
滿洲電信電話株	50.00	51.20	51.10	51.10	160	8,176.00	210	107.10
滿洲電信電話乙種株	50.00	50.40	50.30	50.39	170	8,567.00	300	150.00
滿洲電信電話新株	25.00	25.30	25.10	25.23	250	8,831.00	100	2,500
朝鮮取引所新株	12.50	0	0	0	0	0	0	0
滿洲特産工業株	37.50	68.00	62.20	64.43	1,900	122,412.00	590	370.00
滿洲土地建物株	50.00	60.60	60.10	60.35	910	54,918.00	710	426.00
撫順窯業新株	25.00	28.50	27.20	27.63	710	19,623.00	760	208.40
滿蒙毛織株	50.00	66.30	63.50	63.37	4,300	277,643.00	3,030	1,952.20
大連機械製作所株	50.00	75.50	70.30	72.52	4,920	356,818.00	1,450	1,043.50
大連機械製作所新株	25.00	46.50	42.30	44.03	7,570	333,370.00	1,770	777.70
滿洲工廠新株	37.50	51.20	47.20	49.21	980	48,630.00	700	226.50
滿洲化學工業株	50.00	46.00	44.00	44.37	700	31,072.00	160	7,360
東亞土木企業株	12.50	15.50	14.80	15.30	450	6,885.00	50	800
東洋拓植株	50.00	63.00	63.00	63.00	200	12,600.00	0	0
南滿洲瓦斯株	50.00	0	0	0	0	0	0	0
日魯漁業株	50.00	77.30	75.00	76.39	1,360	103,897.00	220	16,800
計	—	—	—	—	423,660	45,556,165.00	61,280	48,489.50

有價證券現物取引賣買高

立會日數23日

康德9年5月

銘	柄	公 定 相 場			賣 買 高	
		最 高	最 低	平 均	枚 量	金 額
滿洲證券取引所株		37.90	29.30	31.30	1,056	33,103.20
奉天商工銀行新株		16.10	15.10	15.40	1,246	19,223.20
滿洲興業銀行新株		16.10	16.00	16.00	4,870	77,999.00
南滿洲鐵道株		36.10	34.50	35.20	1,400	49,309.40
日本鐵業新株		21.00	18.90	20.00	1,250	25,045.00
南滿鐵業二新株		28.70	28.30	28.50	1,800	51,325.00
滿洲電業株		53.30	52.30	53.10	1,341	71,227.30
全 新株		11.35	10.50	11.20	2,371	26,770.00
奉天紡紗廠株		94.50	94.50	94.50	755	71,347.50
滿洲毛織新株		25.30	24.80	25.00	520	13,007.50
滿洲特産工業株		62.10	62.10	62.10	1,200	74,520.00
滿洲土地建物新株		33.00	32.00	32.50	634	20,605.00
大同産業株		15.70	15.50	15.60	700	10,950.00
北支那開發株		17.00	16.30	16.80	2,300	38,650.00
鞍山起業株		22.00	21.50	21.90	650	14,275.00
滿洲重工業開發株		60.10	57.75	58.10	1,250	72,740.00
滿洲東亞煙草株		67.30	67.30	67.30	550	37,015.00
其 他		—	—	—	7,788	353,289.10
合 計		—	—	—	31,681	1,000,401.20

各郵政局爲替取扱高

康徳9年4月

年 月	計		國內郵政爲替		國際郵政爲替	
	口 數	金 額	口 數	金 額	口 數	金 額
		受	入	高		
德 康 9 年 1 月	77,737	7,593,017.11	77,735	7,592,979.92	2	37,19
2	72,741	6,760,203.89	72,739	6,760,216.58	2	7.31
3	84,448	9,589,102.62	84,448	9,589,102.62	0	0
4	81,981	9,800,744.71	81,979	9,800,722.29	2	22.62
		拂	渡	高		
康 徳 9 年 1 月	40,115	2,281,009.84	28,655	1,842,764.51	11,460	438,245.33
2	36,904	2,132,090.72	25,995	1,695,134.07	10,909	436,956.65
3	39,284	2,171,588.89	26,960	1,680,505.80	12,324	492,083.09
4	40,090	2,309,617.41	27,659	1,805,124.73	12,431	504,492.68

拂出拂渡共8年度分資料不足 = 付不轉載

本年1月分ヨリ轉載ス

奉天市內銀行

年 月 末	滿洲中央銀行		滿洲興業 銀 行	內國普通 銀 行	日本側銀行	中國側銀行
	A	B				
8 年	43,646	35,529	206,128	115,186	48,419	6,057
康德 8 年 5 月	38,728	32,272	197,289	90,946	44,173	5,825
6	33,162	27,372	181,953	94,252	47,612	5,827
7	33,194	28,253	170,651	86,876	51,202	5,503
8	41,246	33,019	183,579	90,554	44,717	5,436
9	42,134	36,984	189,641	95,681	44,834	5,614
10	43,076	38,672	192,334	104,517	49,988	6,566
11	35,579	31,708	193,847	107,312	48,604	6,311
12	43,646	35,529	206,128	115,186	48,419	6,057
康德 9 年 1 月	38,466	31,598	207,383	115,291	48,648	6,493
2	39,069	34,067	199,503	113,339	49,133	6,069
3	45,276	38,342	205,880	123,262	51,280	5,555
4	41,478	37,435	202,177	120,528	46,790	5,201
5	49,115	34,453	218,851	125,806	46,297	4,953

奉天市內銀行

年 月 末	滿洲中央銀行		滿洲興業 銀 行	內國普通 銀 行	日本側銀行	中國側銀行
	A	B				
8 年	51,991	44,565	142,575	100,550	120,654	7,331
康德 8 年 5 月	33,637	28,736	118,576	73,149	111,419	7,588
6	36,220	28,603	117,680	79,370	109,310	7,229
7	45,544	31,405	120,869	83,645	109,756	7,876
8	36,234	33,271	128,360	74,356	106,377	6,735
9	42,020	38,120	129,378	79,352	99,626	6,073
10	54,587	53,285	133,405	84,241	96,012	6,790
11	57,650	51,856	140,455	97,010	106,130	7,850
12	51,991	44,565	142,575	100,550	120,654	7,331
康德 9 年 1 月	48,632	42,457	143,901	100,650	119,776	6,777
2	46,042	36,288	146,708	105,539	121,533	6,407
3	34,341	30,766	158,575	110,275	131,447	6,194
4	29,965	37,856	155,812	104,737	143,321	5,488
5	30,797	26,442	160,872	111,876	152,724	5,263

- 備考 1. 中銀ノ計數中Aハ總額Bハ對銀行勘定調整濟ノ額ヲ示ス
 2. 銀行計及總計ハ中銀Bニ依ル
 3. 康德七年四月以前・興農合作社ハ金融合作社及金融會・商工金融合作社ハ都市金融合作社及金融組合分ヲ示ス

合作社預金殘高

(單位千圓)

康德9年5月

歐米側銀行	銀行計	興農合作社	商工金融 合作社	合作社計	總計
3,128	414,447	4,861	21,887	26,748	441,195
11,313	381,818	2,798	13,577	16,375	398,193
12,945	369,961	2,566	15,280	17,846	387,807
4,599	347,084	2,501	16,106	18,607	365,691
3,979	361,284	2,186	16,891	19,077	380,361
3,889	376,644	3,117	18,207	21,324	397,968
3,794	395,871	1,983	18,957	20,940	416,811
3,629	391,411	3,064	19,764	22,828	414,239
3,128	414,447	2,901	21,887	24,788	439,235
3,128	412,541	2,505	23,193	25,698	438,239
3,155	405,271	2,254	23,582	25,836	431,107
3,155	427,474	3,284	24,228	27,512	454,986
3,155	415,286	3,638	25,017	28,655	443,941
3,149	427,489	3,535	26,017	29,551	457,040

合作社貸出殘高

(單位千圓)

康德9年5月

歐米側銀行	銀行計	興農合作社	商工金融 合作社	合作社計	總計
64	415,739	1,286	8,509	9,795	425,534
32	339,500	2,917	5,480	8,397	347,897
23	342,215	3,321	6,657	9,978	352,193
91	353,642	3,640	6,766	10,406	364,048
76	349,175	3,704	6,832	10,536	359,711
76	352,625	3,836	7,157	10,993	363,618
73	373,806	3,806	7,657	11,463	385,269
64	403,365	2,554	7,879	10,433	413,798
64	415,739	1,286	8,509	9,795	425,534
64	413,625	861	9,086	9,947	423,239
66	416,541	817	9,382	10,199	426,740
66	437,323	1,345	9,249	10,594	447,917
66	437,280	2,723	9,673	12,396	449,675
63	457,220	3,209	10,089	13,298	470,518

奉天市內銀行

年 月 末	當 座 預 金	特 別 當 座 預 金	通 知 金 預
8 年	159,478	71,854	41,046
康 德 8 年 5 月	144,633	63,775	80,576
6	139,236	61,353	64,880
7	125,077	59,711	50,245
8	142,031	61,396	42,097
9	148,064	63,685	43,735
10	153,647	66,772	51,443
11	156,332	69,710	44,267
12	159,478	71,854	41,046
康 德 9 年 1 月	156,485	73,280	36,507
2	149,012	75,268	33,691
3	158,706	74,308	43,777
4	150,317	73,374	36,969
5	150,772	75,450	43,545

奉天市內銀行

年 月 末	手 形 貸 付	證 書 貸 付	當 座 貸 越
8 年	156,332	73,750	99,968
康 德 8 年 5 月	123,741	55,588	89,078
6	125,091	55,028	89,631
7	128,961	56,992	100,255
8	128,590	61,609	100,436
9	139,601	68,954	87,941
10	144,034	69,632	100,451
11	155,250	72,633	105,738
12	156,332	73,750	99,968
康 德 9 年 1 月	153,182	73,427	103,427
2	157,557	77,065	107,239
3	167,730	76,736	108,436
4	165,016	76,654	122,903
5	170,885	76,409	132,157

備考 中銀ノ對銀行勘定ヲ除ク

科目別預金殘高

(單位千圓)

康德9年5月

定期預金	雜預金	定期積金	合計
129,920	7,263	4,886	414,447
84,849	4,079	3,906	381,818
96,426	4,141	3,925	569,861
102,871	5,194	3,986	347,084
104,002	7,606	4,152	561,284
105,938	10,951	4,271	376,644
108,343	11,214	4,452	595,871
110,530	5,948	4,624	391,411
129,920	7,262	4,887	41,444
129,668	11,565	5,036	412,541
132,212	9,806	5,279	405,271
136,757	8,337	5,587	427,472
140,201	8,505	5,920	415,286
143,868	7,454	6,500	283,521

科目別貸出殘高

(單位千圓)

康康9年5月

商業手形	荷手付爲替形	其他貸付	合計
67,107	1,613	16,969	415,739
62,225	1,804	7,064	339,500
62,256	2,280	7,929	342,215
59,525	2,571	5,338	353,642
55,423	2,531	586	349,175
53,159	491	2,479	352,625
55,142	913	3,634	373,806
60,948	1,219	7,577	403,365
67,107	1,613	16,969	415,739
63,982	2,318	17,339	413,625
57,305	2,312	15,063	416,541
68,437	1,998	13,785	437,322
58,730	1,104	12,873	437,280
63,488	1,734	12,547	457,220

奉天市內銀行

年 月 中	定 期 預 金				當 座 預 金			
	最 高		最 低		最 高		最 低	
	甲 種	乙 種	甲 種	乙 種	甲 種	乙 種	甲 種	乙 種
8 年	% 5.0	% 6.5	% 3.5	% 5.0	錢 0.4	錢 0.7	錢 0.2	錢 0.5
康 德 8 年 5 月	5.0	6.5	3.5	5.0	0.4	0.7	0.2	0.5
6	5.0	6.5	3.5	5.0	0.4	0.7	0.2	0.5
7	5.0	6.5	3.5	5.0	0.4	0.7	0.2	0.5
8	5.0	6.5	3.5	5.0	0.4	0.7	0.2	0.5
9	5.0	6.5	3.5	5.0	0.4	0.7	0.2	0.5
10	5.0	6.5	3.5	5.0	0.4	0.7	0.2	0.5
11	5.0	6.5	3.5	5.0	0.4	0.7	0.2	0.5
12	5.0	6.5	3.5	5.0	0.4	0.7	0.2	0.5
康 德 9 年 1 月	5.0	6.5	3.5	5.0	0.4	0.7	0.2	0.5
2	5.0	6.5	3.5	5.0	0.4	0.7	0.2	0.5
3	5.0	6.5	3.5	5.0	0.4	0.7	0.2	0.5
4	5.0	6.5	3.5	5.0	0.4	0.7	0.2	0.5
5	5.0	6.5	3.5	5.0	0.4	0.7	0.2	0.5

備考 1. 康德8年1月以降ノ最高金利ハ奉天金融機關預金金利協定利率（甲種・乙種銀行）ニ依リ・協定前ノ分ハ參
2. 內國普通銀行及中國側銀行ニハ甲・乙兩種銀行ヲ含ム

奉天市內銀行

年 月 中	證 書 貸 付				手 形 貸 付			
	最 高		最 低		最 高		最 低	
	甲 種	乙 種	甲 種	乙 種	甲 種	乙 種	甲 種	乙 種
8 年	錢 3.5	錢 4.0	錢 1.5	錢 2.6	錢 3.0	錢 4.4	錢 1.3	錢 2.5
康 德 8 年 5 月	3.5	4.0	1.5	3.0	3.0	4.4	1.25	2.0
6	3.5	4.0	1.5	3.0	3.0	4.4	1.25	2.0
7	3.5	4.0	1.5	3.0	3.0	4.4	1.25	2.0
8	3.5	4.0	1.5	3.0	3.0	4.4	1.3	2.0
9	3.5	4.0	1.5	3.0	3.0	4.4	1.3	2.0
10	3.5	4.0	1.5	3.0	3.0	4.4	1.3	2.6
11	3.5	4.0	1.5	3.0	3.0	4.4	1.3	2.5
12	3.5	4.0	1.5	2.6	3.0	4.4	1.3	2.5
康 德 9 年 1 月	3.5	4.0	1.5	3.0	3.0	4.4	1.3	2.5
2	3.5	4.0	1.5	3.0	3.0	4.4	1.3	2.5
3	3.5	4.0	1.5	3.0	2.8	4.4	1.3	2.5
4	3.5	4.0	1.5	3.0	3.0	4.4	1.3	2.5
5	3.5	4.0	1.5	3.0	3.0	4.4	1.3	2.5

備考 甲種・乙種金利トハ康德8年1月實施ノ奉天市金融機關預金金利協定ニ加入セルモノヲ便宜分類シタルモノナリ

奉天市內銀行

年 月 中	國 內	對 關 本 州	對 日 本
8 年	2,009,127	242,300	426,491
康 德 8 年			
5 月	173,707	30,486	36,482
6	180,637	21,464	38,542
7	168,219	19,453	35,748
8	155,987	12,618	30,891
9	141,768	18,410	37,349
10	171,003	19,846	35,960
11	190,916	16,104	37,329
12	249,509	19,754	47,557
康 德 9 年			
1 月	197,597	16,909	58,433
2	149,597	13,956	33,202
3	152,327	19,510	41,005
4	180,180	18,635	43,703
5	206,688	18,413	38,407

奉天市內銀行

年 月 中	國 內	對 關 本 州	對 日 本
8 年	2,725,149	160,421	106,227
康 德 8 年			
5 月	234,475	7,975	8,736
6	238,287	10,069	17,715
7	218,318	8,522	7,521
8	182,806	7,466	11,099
9	208,366	14,380	4,313
10	227,938	17,086	6,023
11	239,650	13,260	8,110
12	337,324	31,242	9,902
康 德 9 年			
1 月	217,985	16,658	6,102
2	205,670	16,323	6,412
3	238,265	13,218	6,687
4	203,787	12,402	10,269
5	220,095	16,978	13,201

爲替受入高

(單位千円)

康徳9年5月

對 中 國	對 其 他 外 國	合 計
29,331	24,221	2,731,470
1,673	2,321	244,669
1,770	1,799	244,212
3,251	1,306	227,977
2,315	2,691	204,502
2,384	827	200,738
2,919	1,928	231,656
2,592	166	247,107
3,463	117	320,400
1,954	28	254,921
2,692	226	199,673
1,652	3,659	218,153
1,897	21	244,442
3,174	1,779	268,461

爲替支拂高

(單位千円)

康徳9年5月

對 中 國	對 其 他 外 國	合 計
21,651	18,626	3,032,074
652	3,455	255,293
1,286	3,383	270,740
872	2,648	237,881
2,669	1,825	205,865
854	1	227,914
1,724	534	253,305
3,629	1,343	266,002
4,182	16	382,666
3,388	40	244,168
1,771	7	230,183
3,943	165	262,278
4,800	9	231,267
2,735	—	253,039

奉天手形交換所手形交換高

(單位千円) 康德9年5月

年	月	中	交 換 高		交 換 差 額
			枚 數	金 額	金 額
康 德 5 年			328,993	562,257	180,818
6 年			519,452	1,062,685	266,147
7 年			676,132	1,706,783	406,427
8 年			1,056,948	2,343,019	520,281
康 德 8 年	5 月		68,855	178,637	40,546
	6		70,117	178,243	35,591
	7		102,426	218,652	50,405
	8		81,136	171,211	35,356
	9		93,701	188,902	46,523
	10		121,103	237,909	52,150
	11		130,877	244,570	53,231
	12		174,923	317,507	63,329
康 德 9 年	1 月		126,343	236,870	53,744
	2		111,336	214,992	43,276
	3		132,408	257,333	52,333
	4		144,443	248,072	49,844
	5		68,855	178,638	40,546

各 郵 政 局 貯 金 取 扱 高

康德9年5月

年	月	口 數	金 額	年	月	口 數	金 額
		預	入			拂	戻
			高				高
康 德 8 年	4	7,388	31,978,714.70	康 德 8 年	4	2,672	27,186,837.90
	5	78,331	32,507,910.40		5	27,467	26,611,738.70
	6	92,904	43,362,916.00		6	20,325	26,260,236.90
	7	101,326	4,220,545.00		7	30,325	31,691,065.30
	8	87,282	45,663,494.20		8	28,730	25,827,636.00
	9	89,772	32,733,855.20		9	29,594	27,433,573.50
	10	92,627	35,100,335.00		10	30,564	29,617,479.10
	11	74,522	28,552,380.00		11	28,300	25,419,012.50
	12	106,912	54,151,246.00		12	26,059	31,408,127.80
康 德 9 年	1	29,280	4,146,056.60	康 德 9 年	1	17,113	2,130,913.35
	2	77,755	2,790,944.50		2	22,113	2,464,111.26
	3	101,965	3,459,467.60		3	26,710	3,219,056.08
	4	109,085	3,494,945.00		4	26,617	2,988,731.10

商 業 編

中央卸賣市場賣上高

德德9年5月

月 別	總 計	海 水 魚	魚 水 淡	凍 魚	鹽 干 魚 加 工 品	漬 物 及 佃 資	蔬 菜	果 實	鳥 卵	乾 菓 菜
1 月	數量	6,427,086	190,574	—	156,152	—	1,953,935	3,998,090	128,335	—
	金額	2,234,054.56	632,747.92	—	83,569.12	—	243,465.79	1,119,547.68	154,724.05	—
2 月	數量	6,800,095	944,675	4,436	745,868	74,171	288,121	1,488,116	2,856,380	9,684
	金額	2,855,164.98	686,045.90	3,713.83	354,610.42	48,560.13	57,056.65	218,404.81	1,036,204.33	129,609.49
3 月	數量	6,605,139	954,881	—	—	49,427	—	1,369,813	3,885,958	134,568
	金額	2,718,792.55	917,568.13	—	—	43,575.72	—	165,454.59	1,348,391.50	188,583.84
4 月	數量	6,698,316	947,067	396,511	—	125,228	359,259	1,793,124	2,733,497	31,955
	金額	3,294,271.39	1,015,962.61	166,639.40	—	50,728.25	89,194.35	685,480.27	999,955.41	36,594.30
5 月	數量	—	—	—	—	—	—	—	—	—
5 月	金額	—	—	—	—	—	—	—	—	—
6 月	數量	—	—	—	—	—	—	—	—	—
6 月	金額	—	—	—	—	—	—	—	—	—
7 月	數量	—	—	—	—	—	—	—	—	—
7 月	金額	—	—	—	—	—	—	—	—	—
8 月	數量	—	—	—	—	—	—	—	—	—
8 月	金額	—	—	—	—	—	—	—	—	—
9 月	數量	—	—	—	—	—	—	—	—	—
9 月	金額	—	—	—	—	—	—	—	—	—
10 月	數量	—	—	—	—	—	—	—	—	—
10 月	金額	—	—	—	—	—	—	—	—	—
11 月	數量	—	—	—	—	—	—	—	—	—
11 月	金額	—	—	—	—	—	—	—	—	—
12 月	數量	—	—	—	—	—	—	—	—	—
12 月	金額	—	—	—	—	—	—	—	—	—
本 月 中 賣 上 仕 入 先 別										
計	數量	—	—	—	—	—	—	—	—	—
計	金額	—	—	—	—	—	—	—	—	—
內地	數量	—	—	—	—	—	—	—	—	—
內地	金額	—	—	—	—	—	—	—	—	—
朝鮮	數量	—	—	—	—	—	—	—	—	—
朝鮮	金額	—	—	—	—	—	—	—	—	—
台灣	數量	—	—	—	—	—	—	—	—	—
台灣	金額	—	—	—	—	—	—	—	—	—
關東州	數量	—	—	—	—	—	—	—	—	—
關東州	金額	—	—	—	—	—	—	—	—	—
國內	數量	—	—	—	—	—	—	—	—	—
國內	金額	—	—	—	—	—	—	—	—	—
支那	數量	—	—	—	—	—	—	—	—	—
支那	金額	—	—	—	—	—	—	—	—	—

※ 5月分材料未着=付欠

奉天市公設

品目別	總數		比較		春日	青葉
	金額	百分比	前月トノ比較	前年同月トノ比較		
總數	1,656,676.42	100%	134,229.05	188,710.93	900,938.00	114,748.73
鮮魚	704,969.72	43	96,113.24	8,022.34	572,460.66	43,532.73
鮮貝類	806.00	0	△ 792.00	806.00	—	806.00
鮮凍魚類	11,191.20	1	△ 17,653.20	11,191.20	—	—
鮮肉類	16,019.30	1	7,964.67	478.45	11,613.45	2,860.00
鮮生鳥類	29,096.37	2	△ 18,825.00	△ 70,864.91	8,053.37	5,700.00
鮮魚類	2,439.00	0	△ 2,670.80	2,439.00	—	—
鮮卵類	31,776.07	2	△ 5,005.88	△ 6,026.71	7,702.73	7,340.00
鮮魚	15,151.50	1	△ 6,514.02	15,151.50	3,180.00	2,500.00
鮮魚	9,875.60	1	△ 2,765.39	9,873.60	3,918.00	2,180.00
乾加工品	127,107.80	8	12,859.10	127,107.80	3,946.00	2,050.00
海菜	41,370.45	2	5,274.15	41,380.45	2,925.00	1,900.00
蔬菜	279,573.08	17	94,313.93	34,581.39	169,587.31	13,110.00
果實	56,374.10	3	△ 16,373.54	△ 29,796.64	31,100.56	3,080.00
漬物	15,202.00	1	△ 3,286.69	9,302.00	8,895.00	4,250.00
乾果	18,610.20	1	803.50	△ 27,975.34	—	—
罐詰	34,126.51	2	△ 2,133.69	34,126.51	5,476.00	3,750.00
雜貨	57,209.26	3	△ 8,633.59	△ 124,844.97	3,750.00	—
菓子	28,010.10	2	△ 1,877.95	6,028.24	13,061.42	2,000.00
味噌	5,975.00	0	△ 939.00	1,348.00	2,495.00	2,200.00
日用雜貨	61,767.02	4	△ 3,538.05	47,399.78	38,337.08	7,170.00
生花	13,933.45	1	6,624.41	8,474.42	2,538.00	—
其他	96,092.69	6	4,284.85	90,514.82	11,898.42	10,320.00
比較	前月分トノ比較	—	134,229.05	—	213,023.19	△ 2,504.22
比較	前年分トノ比較	—	—	188,710.93	53,581.13	△ 66,521.27
一月以降計	金額	—	—	—	2,233,341.48	340,703.67
開場日數	29	—	—	—	29	29
店舖數	店舖總數	327	100%	—	40	20
	營業店舖數	327	100	—	40	20
	空店舖數	0	0	—	0	0
店舖日數	9,483	—	—	—	1,160	580
一店舖一日平均賣上高	17,500	—	—	—	77,700	19,800
本月中新規使用承認	0	—	—	—	0	0
本月中使用廢止承認	0	—	—	—	0	0

小 賣 市 場

康德9年3月

加	茂	厚	生	鐵	西	東	關	一 月 以 降 累 計		
								金 額	百 分 比	前年トノ比較
150,437.68		80,788.57		163,430.00		246,333.49		4,647,939.35	100%	参 考 資 料 ナ シ
42,896.03		3,514.50		—		35,565.80		1,757,939.39	38	
—		—		—		—		47,946.00	1	
—		115.20		11,076.00		—		71,853.40	2	
1,545.85		—		—		—		31,672.04	1	
11,716.00		2,717.00		910.00		—		115,267.31	2	
—		735.00		—		1,704.00		12,684.60	0	
5,616.99		1,915.40		5,897.00		3,303.95		106,337.12	2	
2,070.00		1,095.50		5,906.00		400.00		64,595.34	1	
2,180.00		549.60		1,048.00		—		36,918.58	1	
8,387.00		4,625.30		—		108,099.00		366,687.00	8	
1,050.00		955.00		18,696.00		15,844.45		110,320.25	2	
20,939.13		11,253.10		18,152.00		46,531.54		733,788.66	11	
9,356.25		6,871.29		5,956.00		—		184,529.46	4	
1,650.00		—		407.00		—		54,138.58	10	
—		4,750.20		—		13,860.00		51,419.00	1	
840.00		5,164.41		14,362.00		4,534.10		107,324.61	2	
10,588.05		21,423.91		13,948.00		7,499.30		188,525.05	4	
11,926.88		96.80		925.00		—		87,602.58	2	
1,280.00		—		—		—		19,541.00	0	
—		8,699.34		4,215.00		3,345.60		189,847.00	4	
11,395.45		—		—		—		28,488.53	1	
—		6,306.52		61,922.00		5,645.75		280,564.85	6	
△ 24,356.80	△	5,176.86	△	23,602.00	△	23,154.26		—	—	
△ 21,513.09		45,649.44		140,452.00		37,062.72		—	—	
500,719.51		267,350.39		525,771.00		780,103.30		—	—	
29		29		29		29		84	—	
24		67		92		84		981	—	
24		67		92		84		981	—	
0		0		0		0		0	—	
696		1,943		2,668		2,436		27,468	—	
21,600		4,200		6,100		10,100		16,900	—	
0		0		0		0		0	—	
0		0		0		0		0	—	

奉天卸賣物價 (奉天批發物價)

類別平均指數 康德4年平均=100 康德9年5月

類	別	基準對 比指數	前月對 比指數	前年同月 對比指數	類	別	基準對 比指數	前月對 比指數	前年同月 對比指數
穀	類 (9品)	153.0	100.0	100.0	金物建築材料	(14品)	146.5	100.6	109.2
食	料品 (7品)	367.3	99.3	123.2	燃	料 (5品)	268.5	100.0	111.8
嗜好品及調味料	(13品)	216.6	96.1	113.1	雜	品 (10品)	229.2	100.0	102.8
衣	料品 (11品)	192.3	100.0	100.0	總	平均 (69品)	200.9	99.0	106.0

奉天卸賣物價 (奉天批發物價)

(5月中)

類別	品	名	銘	柄	單	位	價	格	基準對 比指數	前月對 比指數	前年同月 對比指數
穀	大	豆	黃大豆無檢查上	100	斤	7.77	127.8	100.0	100.0		
	〃	〃	白眉大豆合格品	〃	〃	—	—	—	—		
	小	豆	上等品	〃	〃	—	—	—	—		
	高	粟	〃	〃	〃	6.64	132.8	100.0	100.0		
	〃	〃	〃	〃	〃	7.14	112.4	100.0	100.0		
	苞	米	〃	〃	〃	6.80	145.3	100.0	100.0		
	小	麥	一 二 三 〃 〃	1	石(滿)	—	—	—	—		
	白	米	無 檢 查 一 等	〃	(日)	46.23	174.7	100.0	100.0		
	〃	米	〃	1	石	—	—	—	—		
類別平均指數									153.5	100.0	100.0
食	麥	粉	特 殊 品	1	袋	11.38	240.6	100.0	128.4		
	〃	〃	普 通 一 等	〃	〃	9.38	200.0	100.0	119.3		
	牛	肉	骨 付 上	100	斤(滿)	115.00	367.6	100.0	121.1		
	豚	肉	〃	〃	〃	110.00	405.9	100.0	127.9		
	生	雞	一 羽 二 斤 物	10	羽	24.00	401.3	92.3	126.3		
	雞	卵	地 物	100	個	11.50	410.7	100.0	100.0		
	鹽	鱈	北 海 道 物	100	斤(日)	—	—	—	—		
類別平均指數									367.3	99.3	123.2
嗜	砂	糖	丁 印	1	袋	135斤	58.46	279.8	101.2	116.1	
	〃	〃	瑞 印	〃	〃	〃	58.46	283.6	101.2	116.1	
	醬	油	龜 甲 萬	16	立入	1樽	8.02	130.8	100.0	100.0	
	〃	〃	地 物 一 等 品	10	斤	(滿)	1.60	109.6	100.0	100.0	

奉天卸賣物價

(5月中)

品 及 調 味 料 13	味清	噲酒	譽菊正宗(日本物)	印(白)	20貫	1樽	22.00	202.2	100.0	100.0	
	〃	〃	滿洲千福	〃	〃	4斗5升	112.50	113.0	100.0	110.5	
	麥燒	酒	キヲン	印	4ダース	1箱	114.00	208.5	100.0	106.5	
	〃	酒	三個	漿	100斤	(滿)	21.75	136.9	100.0	115.3	
	茶煙	草	正喜撰	上	100斤		65.00	345.4	100.0	100.0	
	〃	草	織	女	50,000本	1箱	230.33	263.2	100.0	111.2	
	黃	菸	哈德門	上	〃	〃	271.00	240.9	100.0	135.7	
	〃	〃	〃	〃	〃	〃	—	—	—	—	
	〃	〃	〃	〃	〃	〃	—	—	—	—	
	〃	〃	〃	〃	〃	〃	83.00	244.5	64.3	89.2	
	〃	〃	〃	〃	〃	〃	—	—	—	—	
	類別平均指數								216.6	96.1	113.1
	衣 料 品 11	綿	絲	遼塔	16	40	玉 1 捆	492.00	217.3	100.0	100.0
〃		〃	桂月	16	〃	〃	492.00	175.8	100.0	100.0	
〃		〃	福助	20	〃	〃	542.00	184.5	100.0	100.0	
綿		布	粗布進寶	16	1	疋	20.90	205.1	100.0	100.0	
〃		〃	細布五子	〃	〃	〃	20.35	213.8	100.0	100.0	
サ		一	シラクダ牌	2,000番	1	碼	—	—	—	—	
毛		葛	旗	女	〃	〃	.78	209.1	100.0	76.5	
紋		ス	4,800	本	〃	〃	.97	231.0	100.0	92.4	
毛		絲	ダイヤ	印	1	封 度	—	—	—	—	
羊		毛	上等	品	100斤	(滿)	—	—	—	—	
棉		花	滿洲棉花	1等	〃	〃	143.35	204.8	100.0	100.0	
類別平均指數								192.3	100.0	100.0	
金 物 及 建 築 材 料	鉄	鐵	荒鐵一號	1	噸	140.00	201.4	100.0	132.7		
	銅	塊	99.5%	100	斤	160.00	129.1	100.0	100.0		
	丸	鐵	直徑五分	〃	〃	24.25	122.4	100.0	105.4		
	平	鐵	厚五分二吋	〃	〃	25.60	94.6	100.0	105.3		
	亞	鉛	引平	28番	10	枚 (3×6)	17.80	124.8	100.0	103.3	
	〃	〃	浪	〃	〃	〃	17.80	124.5	100.0	105.3	
	洋	釘	2吋	1樽	60	斤	23.05	131.1	100.0	105.3	
	硝	子	昌光印(16×14)	1箱	100	平方尺	13.80	132.6	100.0	86.3	
	塗	料	滿洲ペイント	A	1	罐 12.5	15.00	142.5	100.0	100.0	
	セ	メ	ト	小野田	1	袋 50	2.34	173.3	113.0	131.5	
	煉	瓦	赤機械引一等	1,000	個	〃	26.00	200.9	100.0	106.1	
木	材	紅松原木	立方尺	〃	〃	3.00	209.8	100.0	100.0		
〃	〃	〃	〃	〃	〃	5.00	312.5	100.0	100.0		

奉天卸賣物價

(5月中)

14	木	材	正 6 分 板 小 節	立 方 尺	6.25	227.3	100.0	100.0		
	類 別 平 均 指 數						146.5	100.6	109.2	
燃 料	石	炭	早 新 塊	炭	1 噸	22.25	269.7	100.0	140.4	
	=	ス	ガ ス コ ー ク	ス	1 噸	39.30	306.3	100.0	104.8	
	揮	發	油	黃 煤	油	1 罐(4,74ガロン)	5.39	122.2	100.0	82.8
	木	炭	滿 洲	角	1 俵 8 貫	5.62	330.6	100.0	100.0	
	薪	雜	木	木	100 斤	4.00	303.0	100.0	133.3	
5	類 別 平 均 指 數						268.5	100.0	111.8	
雜 品	麻	袋	級 筋 新	物	1 枚	1.50	333.3	100.0	100.0	
	豆	粕	46	斤	物	〃	4.20	215.4	100.0	100.0
	豆	油	上	等	品	100斤 (滿)	31.00	148.8	100.0	106.9
	豚	毛 (猪鬃)	中	等	品	〃	—	—	—	—
	曹	達	滿	化	品	1袋 100瓦	22.10	206.9	100.0	118.8
	苛	性 曹	達	N. S.	K	〃	42.10	150.1	100.0	110.5
	人	造	藍	三	井	100斤 (日)	220.00	234.0	100.0	100.0
	硫	化	黑	〃	印	1罐 100斤	100.00	372.0	100.0	100.0
	模	造	紙	B模造紙	50封度	10 封 度	5.08	233.0	100.0	127.0
	印	刷	紙	雙 鶴	〃	〃	5.08	232.0	100.0	127.0
10.	類 別 平 均 指 數						229.2	100.0	102.8	
總 平 均 指 數						200.9	99.0	106.0		

奉天小賣物價 (奉天零賣物價)

日 本 人 側 (日本人方面)

類 別 平 均 指 數 康德4年平均=100 康德9年5月

類 別	基 準 對 比 指 數	前 月 對 比 指 數	前 年 同 月 對 比 指 數	類 別	基 準 對 比 指 數	前 月 對 比 指 數	前 年 同 月 對 比 指 數
食 料 品 (16品)	201.5	100.0	99.4	衣 料 品 (7品)	239.6	100.0	100.0
調 味 料 (12品)	171.6	101.0	102.1	雜 品 (3品)	172.7	100.0	100.0
飲 料 及 嗜 好 品 (8品)	157.6	100.0	108.7	總 平 均 (50品)	213.5	100.1	105.6
燃 料 (4品)	317.9	100.0	127.3				

日 本 人 日 用 品 小 賣 物 價

(5月中)

類 別	品 名	銘 柄	單 位	價 格	基 準 對 比 指 數	前 月 對 比 指 數	前 年 同 月 對 比 指 數
白	米		1 叭	18.06	211.7	100.0	100.0

日本人日用品小賣物價

(5月中)

食料品	糯米	大豆	肉	地	物	1	瓦	.48	141.2	100.0	100.0	
	大小麥	豆粉	大	納	言物	〃	〃	.55	166.7	100.0	100.0	
	豚肉	粉肉	上	口	ス物	500	瓦	.85	257.6	100.0	100.0	
	鶏肉	肉	外	一	〃	〃	〃	.28	200.0	100.0	127.3	
	罐頭	肉	上	〃	〃	〃	〃	1.90	246.8	100.0	100.0	
	椎干	鮭	荒	卷	丸	賣物	〃	〃	1.40	186.7	100.0	93.3
	干高玉	豆腐	荒	向	〃	〃	〃	2.60	240.7	100.0	100.0	
	豆梅	葱	日	州	〃	〃	〃	1.57	392.5	100.0	100.0	
	澤	腐	野	〃	〃	〃	〃	4.75	130.9	100.0	100.0	
		葱	上	〃	〃	〃	〃	1.60	296.3	100.0	100.0	
		腐	上	〃	〃	〃	〃	10	175.0	100.0	100.0	
		干	地	〃	〃	〃	〃	500	160.0	100.0	84.1	
		鹿	赤	〃	〃	〃	〃	1	100.0	100.0	100.0	
		麩	洲	〃	〃	〃	〃	500	214.3	100.0	80.0	
									.30	200.0	100.0	100.0
	類別平均指數									201.5	100.0	98.4
調味料	味噌	鹽	再	製	鹽	500	瓦	.10	111.1	100.0	125.0	
	砂糖	噌油	滿	洲	赤	〃	〃	.17	188.9	100.0	100.0	
	鱈出	〃	龜	甲	萬	2立	(1升燻詰)	1.14	142.5	100.0	100.0	
		砂	地	白	物	〃	〃	.95	158.3	100.0	105.6	
		酢	明	〃	治	500	瓦	.39	260.0	100.0	114.7	
		ノ	〇	〃	印	1	封	.55	296.2	125.0	125.0	
		ノ	〇	〃	印	0.72	立(4合燻)	.60	171.4	100.0	100.0	
		シ	素	〃	印	0.18	立(1合燻)	.35	129.6	100.0	100.0	
		シ	節	土	木	100	瓦(小罐)	1.80	191.5	100.0	100.0	
		昆	魚	上	節	500	瓦	2.70	138.5	100.0	90.0	
			布	1	物	〃	〃	1.22	234.6	100.0	132.6	
					品	〃	〃	1.25	231.5	100.0	100.0	
類別平均指數									171.6	101.0	102.1	
飲料及嗜好品	清	酒	日	本	菊	正	宗	1,8立(1升燻詰)	3.45	123.2	100.0	101.5
	麥	〃	滿	洲	千	〃	〃	〃	3.10	212.3	100.0	106.9
	サ	イ	キ	リ	〃	〃	〃	1	.48	136.1	100.0	114.0
		ダ	キ	ン	〃	〃	〃	〃	.22	183.3	100.0	100.0
		茶	正	喜	撰	上	500	瓦	2.50	176.1	100.0	125.0
	牛	乳	地	永	〃	物	0,18立(1合燻)	.14	175.0	100.0	127.3	
	煉	草	森	永	〃	印	390瓦(1罐)	.70	140.0	100.0	100.0	
	燻		ス	ビ	ヤ	一	1	個	.10	200.0	100.0	125.0
類別平均指數									157.6	100.0	108.7	
燃料	石	炭	阜	新	塊	炭	100	瓦	2.15	247.1	100.0	122.9
	コ	ス	ガ	ス	コ	ス	〃	〃	4.03	319.8	100.0	167.9
	木	炭	滿	洲	物	小	20	瓦	4.10	303.7	100.0	95.3
		薪	雜			木	100	瓦	10.00	344.8	100.0	133.3
類別平均指數									317.9	100.0	127.3	

日本人日用品小賣物價

(5月中)

衣 料 品 7	晒金綿モ木毛蒲	木ネス綿團	綿巾ルン糸綿	12白白白東ダ白	貫32001	物上番品白太物	11	反米	2.13	231.5	100.0	100.0
									—	—	—	—
									1.85	377.6	100.0	100.0
									2.11	190.1	100.0	100.0
									.18	200.0	100.0	100.0
									—	—	—	—
									13.45	239.3	100.0	100.0
類別平均指數									239.6	100.0	100.0	
雜 品 3	半化マ	粧石ツ	紙鹼チ	因花小	州上安	物玉全	111	帖個袋	.20	200.0	100.0	100.0
									.17	130.8	100.0	77.3
									.20	200.0	100.0	133.3
	類別平均指數									172.7	100.0	100.0
總平均指數									213.5	100.1	105.6	

滿洲人側 (滿洲人方面)

類別平均指數

康德4年平均=100

(5月中)

類別	標準對比指數	前月對比指數	前年同月對比指數	類別	標準對比指數	前月對比指數	前年同月對比指數
穀類 (8品)	174.1	100.0	96.8	調味嗜好品 (14品)	219.8	100.5	127.1
蔬菜 (9品)	285.3	90.4	98.8	衣料及鞋類 (9品)	429.5	100.0	112.9
魚類及肉類 (7品)	381.9	100.0	110.2	燈火燃料 (5品)	327.6	100.0	123.1
其他食料品 (7品)	263.2	100.0	117.2	總平均 (59品)	294.2	99.4	113.8

滿洲人日用品小賣物價

(5月中)

類別	品名	銘柄	單位	價格	標準對比指數	前月對比指數	前年同月對比指數	
穀 類 8	大	米 (水稻)	國內產 中等品	10 立	—	—	—	
	類	米 (陸稻)	〃	〃	—	—	—	
		高粱	〃	〃	1.500	197.9	100.0	
		小包	〃	〃	1.750	170.1	100.0	
		元	米 (粟)	〃	〃	1.400	241.4	100.0
		豆 (黃豆)	〃	〃	〃	.920	115.1	100.0
		吉	豆 (綠豆)	〃	〃	1.800	171.8	100.0
		小	豆 (紅豆)	〃	〃	1.600	170.6	100.0
類別平均指數					174.1	100.0	96.8	
蔬	大	葱	國內產	1 匁	.200	238.1	100.0	
		白菜	〃	〃	.300	555.5	100.0	
		豆芽菜 (モヤシ)	〃	〃	.200	526.3	100.0	
		韭菜	〃	〃	.500	165.0	41.7	
		菜 (ニラ)	〃	〃				

滿洲人日用品小賣物價

(5月中)

菜	地 豆 (馬鈴薯)	國內產	中等品	1	貳	.240	363.6	100.0	120.0	
	薯 葡 (大 根)	〃	〃	〃	〃	.200	434.8	100.0	200.0	
	蒜 (ニシキ)	〃	〃	〃	〃	.720	297.5	100.0	94.7	
	辣 椒 乾 (唐 辛)	〃	〃	〃	〃	1.200	246.9	100.0	80.0	
	同 鮮 (生)	〃	〃	〃	〃	3.000	542.5	100.0	100.0	
類別平均指數							285.3	90.4	98.8	
魚類及肉類	黃花魚鹹 (鹽グチ)	國內產	中等品	1	貳	.740	314.9	100.0	100.0	
	大麻哈魚同 (鹽鱈)	輸入品	〃	〃	〃	.800	284.7	100.0	80.0	
	猪肉 (豚肉)	國內產	〃	〃	〃	2.500	322.7	100.0	131.6	
	羊肉	〃	〃	〃	〃	2.600	366.7	100.0	118.2	
	牛肉	〃	〃	〃	〃	2.600	407.5	100.0	118.2	
	活雞	〃	〃	〃	〃	2.400	366.6	100.0	96.0	
	鷄 蛋 (鷄 卵)	〃	〃	〃	10	個	1.300	544.2	100.0	108.3
類別平均指數							381.9	100.0	110.2	
其他食料品	麵 粉	特 殊 品	〃	1袋	(22貳)	11.380	273.7	100.0	123.9	
	〃	普 通 一 等 品	〃	〃	〃	9.580	232.6	100.0	113.8	
	切 包 米 麵 (饅 餡)	國內產	中等品	1	貳	—	—	—	—	
	粉 條 乾 (玉蜀黍粉)	〃	〃	〃	〃	.220	205.6	100.0	110.0	
	豆 腐	〃	〃	〃	〃	1.600	432.4	100.0	94.1	
	豆 腐	〃	〃	〃	〃	.160	280.7	100.0	100.0	
類別平均指數							263.2	100.0	117.2	
調味嗜好品	白 糖 (白砂糖)	J 牌	字 牌	1	貳	.780	281.6	114.7	114.7	
	鹽	粒	鹽	〃	〃	.140	95.2	100.0	100.0	
	豆 油	國內產	中等品	〃	〃	.620	133.6	100.0	106.9	
	猪 油 (豚 油)	〃	〃	〃	〃	2.500	400.6	100.0	125.0	
	醬 油	〃	上 等 品	〃	〃	.360	139.0	100.0	100.0	
	〃	〃	中 等 品	〃	〃	.160	85.6	100.0	100.0	
	大 醬 (味 噌)	〃	〃	〃	〃	.240	206.9	100.0	120.0	
	醋	〃	〃	〃	〃	.200	217.4	100.0	142.9	
	麵 燒 酒	城 酒	〃	〃	〃	.180	200.0	100.0	150.0	
	黃 煙	酒	國內產	中等品	〃	〃	1.300	299.5	100.0	100.0
	煙 捲 (卷煙草)	粉 刀 牌	〃	〃	1盒	(10本)	.640	211.9	100.0	100.0
	〃	哈 德 門	〃	〃	〃	〃	—	—	—	—
	茶	香 片 毛 峯	中等品	〃	1	貳	6.000	200.0	100.0	150.0
	類別平均指數							218.9	100.5	127.1
衣料及鞋	棉 花	國內產	中等品	1	貳	3.400	266.9	100.0	100.0	
	洋 線 (綿 糸) 白	〃	〃	100	瓦	.255	118.6	100.0	100.0	
	〃 (〃) 藍	〃	〃	〃	〃	.255	99.2	100.0	100.0	
	花 旗 布	〃	〃	1	米	.480	160.5	100.0	100.0	
鞋 陰 丹 士 林 布	五子奪魁牌幅	24 寸物	〃	〃	721	165.0	100.0	100.0		

滿洲人日用品小賣物價

(5月中)

類	洋襪鞋同	花子 (短腰) (禮服呢靴) (膠皮靴)	布 (燕) (襪) (國)	中 等 月 皮 華	品 牌 底 牌	1 1 // //	米 雙	1.350	569.6	100.0	100.0							
								1.200	300.0	100.0	100.0							
9								15.000	729.6	100.0	120.0							
								2.480	365.2	100.0	118.1							
								類別平均指數								429.5	100.0	112.9
燈 火 燃 料 5	洋 塊 劈 木 火		油 煤 柴 炭 柴	黃 石 (硬 木) (黑 炭) 化	牌 炭 品 等 // 燐	1 100 // 10 1包	冠 冠 冠 (10盒)	.260	88.7	100.0	48.1							
								2.660	212.6	100.0	123.1							
								9.600	461.1	100.0	145.5							
								2.050	248.5	100.0	85.4							
								.200	350.9	100.0	66.7							
類別平均指數								327.6	100.0	123.1								
總平均指數								294.2	99.4	113.8								

奉天物價類別基準對比指數

卸賣(批發)物價類別基準對比指數

康德4年平均=100

年	月	類 別	總 平 均	穀 類	食 料 品	嗜 好 品 及 調 味 料	衣 料 品	金 物 及 建 築 材 料	燃 料	雜 品
	7		207.0	183.6	299.3	191.6	190.8	133.8	213.2	329.0
	8		207.2	183.6	306.5	191.6	190.8	133.8	209.3	329.0
	9		211.9	183.6	301.3	213.9	190.8	133.8	209.3	329.0
	10		214.0	183.6	313.1	220.2	190.8	133.8	231.7	329.2
	11		214.6	183.6	319.6	220.2	190.8	133.5	265.0	329.2
	12		214.8	183.6	328.7	220.2	190.8	133.5	265.0	329.2
	9.1		195.8	183.6	312.4	210.5	192.3	133.5	268.5	229.2
	2		200.8	153.5	369.2	225.3	192.3	133.5	268.5	229.2
	3		201.1	153.5	383.7	215.3	192.3	133.7	268.5	229.2
	4		202.9	153.5	369.9	225.3	192.3	145.6	268.5	229.2
	5		200.9	153.0	367.3	216.6	192.3	145.5	268.5	229.2

日本人側小賣(零賣)物價類別基準對比指數

年	月	類 別	總 平 均	食 料 品	調 味 料	飲 料 及 嗜 好 品	燃 料	衣 料 品	雜 品
	7		214.5	202.9	169.1	143.4	250.6	273.1	172.7
	8		214.5	202.8	169.1	143.4	250.6	273.1	172.7
	9		215.4	202.8	169.1	150.5	250.6	273.1	172.7
	10		216.8	203.1	169.1	150.5	257.2	273.1	172.7
	11		218.2	203.1	169.7	150.5	271.9	273.1	172.7
	12		218.3	203.1	169.7	150.5	271.9	273.1	172.7
	9.1		205.4	203.1	169.9	150.5	264.6	273.1	172.7
	2		205.5	202.3	169.9	152.7	264.6	239.6	172.7
	3		209.0	201.5	169.9	157.1	268.5	239.6	172.7
	4		213.3	201.5	169.9	157.6	317.9	239.6	172.7
	5		213.5	201.5	171.6	157.6	317.9	239.6	172.7

滿洲人側小賣(零賣)物價類別基準對比指數

年	月	類 別	總 平 均	穀 類	蔬 菜	魚 及 肉 類	其 他 食 料 品	調 味 品 嗜 好 品	衣 料 鞋 類	燈 火 燃 料
	7		249.5	204.0	160.3	341.2	225.7	187.3	380.3	293.2
	8		252.1	204.0	149.6	341.2	225.7	182.3	380.3	313.2
	9		254.5	204.0	140.0	347.1	225.7	182.3	380.0	305.4
	10		271.4	200.1	166.1	361.9	262.2	210.0	400.2	305.4
	11		277.4	200.1	183.8	379.6	262.4	211.0	423.0	305.4
	12		281.1	200.1	228.6	397.3	262.4	211.0	423.0	305.4
	9.1		285.4	174.1	379.3	350.0	262.8	207.6	423.0	214.4
	2		290.4	174.1	406.0	390.8	262.8	207.6	423.0	292.1
	3		290.0	174.1	363.2	381.9	262.8	212.3	429.5	292.1
	4		296.0	174.1	387.8	381.9	263.2	217.9	429.5	327.6
	5		296.2	174.1	285.3	381.9	263.2	218.9	429.5	327.6

奉天生活計費指數

康德9年5月
(康德三年平均基準)

年	類		總指數	飲食品費	被服費	住居費	光熱費	雜費
	月	別						
康德	4	年平均	170.30	110.89	107.92	101.13	99.89	106.43
	5	年	128.98	131.21	148.52	104.40	117.88	126.40
	6	年	167.12	175.23	200.32	133.13	161.78	149.87
	7	年	223.49	244.90	283.27	158.40	202.50	187.74
	8	年	257.68	286.25	305.91	159.87	227.39	234.76
	8	年5月	244.40	274.57	305.90	159.87	207.83	207.53
		6	247.95	281.69	305.90	159.87	215.95	210.50
		7	250.85	283.71	305.90	159.87	215.95	212.54
		8	243.53	282.03	305.90	159.87	214.60	210.73
		9	275.22	290.94	309.13	159.87	214.60	292.86
		10	286.46	302.85	309.13	159.87	274.17	302.01
		11	273.34	307.95	309.13	159.87	274.17	244.37
	12	275.08	313.27	309.13	159.87	274.17	245.97	
9	年1	283.08	326.58	309.13	159.87	274.17	257.13	
	2	296.23	347.63	309.13	172.37	274.17	271.54	
	3	297.72	347.71	312.35	172.37	274.17	274.81	
	4	295.85	348.95	312.35	172.37	274.17	273.11	
	5	299.55	351.41	312.35	172.37	274.17	276.49	

滿洲商工業開廢表

康德9年5月

營業種別	開業		廢業		
	戶數	資本金	戶數	資本金	
煤 洋雜 五糧 綢山 豆鞋 香油 乾膠 煎木 糖衣 手糕 縫酒 鮮醬 洋香 皮其 合前 年	灰	24	169,500	1	5,500
	雜	17	256,000	7	61,000
	貨	46	88,200	6	4,930
	金	3	3,500	1	3,000
	綢	—	—	5	1,950
	海	—	—	6	42,200
	底	—	—	—	—
	籍	10	16,000	1	1,000
	漆	5	42,500	—	—
	皮	3	1,500	—	—
	餅	2	3,700	—	—
	磨	1	2,000	—	—
	製	—	—	1	30,000
	工	7	6,000	—	—
	製	1	4,000	—	—
服	19	54,900	2	600	
	2	3,500	1	9,000	
	2	5,500	2	1,700	
	—	—	—	—	
	5	73,000	—	—	
	3	3,500	—	—	
	3	48,000	—	—	
	—	—	—	—	
	33	434,400	11	65,100	
	計月月	186	1,215,700	44	225,980
278	2,436,100	25	117,750		
459	1,927,950	24	205,150		

南滿倉庫在庫貨物

康德9年5月

品名	本月中入庫高		本月中出庫高		本月末在庫高	
	疋數	金額	疋數	金額	疋數	金額
綿絲人綿	5,740	22,900.00	4,600	15,180.00	23,042	86,599.12
	5,637	20,021.00	440	6,250.00	80,106	595,885.04
	24,213	246,993.54	4,640	22,556.95	153,801	932,622.28
	358	89,000.00	600	5,611.70	11,023	319,926.91
毛綿紙木	4,547	53,550.00	3,778	22,101.00	42,128	176,307.00
	—	—	—	—	255,700	173,439.20
硝油機金	242,416	258,572.20	86,253	124,053.80	563,648	586,311.38
	22,210	20,401.20	30,100	23,126.00	51,410	14,916.80
獸靴化家	—	—	17,540	5,138.00	265,355	75,767.00
	—	—	120	200.00	83,321	4,607.80
藥穀食電	9,340	32,425.00	95,244	49,618.00	1,723	348,503.80
	279,610	154,757.80	2,641	180,909.30	733,241	544,250.28
砂陶雜	—	—	6,230	39,913.35	132,850	114,837.40
	27,635	15,616.00	39,795	22,235.00	228,717	170,846.19
合	—	—	—	—	49,964	37,356.00
	64,006	10,208.40	1,200	300.00	142,777	109,164.40
	66,651	36,938.00	32,525	25,691.33	302,349	124,542.75
合	1,030	7,430.00	—	—	2,401	137,766.00
	4,120	2,640.00	44,545	27,819.47	29,750	22,720.57
合	46,347	45,340.00	52,530	37,151.00	81,874	98,478.00
	192,661	95,038.00	104,822	45,755.00	1,484,408	346,917.76
合計	1,090,581	1,031,730.14	740,938	693,669.90	4,738,538	5,021,805.68

東省倉庫在庫貨物

康德9年5月

品名	本月中入庫高		本月中出庫高		本月末在庫高	
	疋數	金額	疋數	金額	疋數	金額
綿布	174,630	873,538.00	237,399	861,701.00	478,325	2,566,885.00
綿糸	56,042	487,160.00	41,017	217,730.00	70,136	552,112.00
綿製	52,811	434,821.00	40,734	308,734.00	392,876	3,720,082.00
毛織	1,152	42,863.00	9,015	86,961.20	65,686	441,693.42
人絹織	35,708	783,050.00	10,439	283,973.00	194,243	4,338,071.00
穀物	88,352	42,656.00	67,830	29,371.00	309,624	114,032.00
食料	72,943	77,270.00	59,437	100,638.00	164,818	503,854.00
電用	7,638	96,004.00	119	36,037.60	113,439	821,561.00
機械	10,120	83,560.00	3,285	100,333.00	59,018	377,775.50
鐵製	—	—	1,607	19,612.00	107,925	510,575.00
紙類	410,847	369,295.00	239,768	225,516.00	1,909,904	1,850,564.00
靴類	27,166	91,500.00	36,806	114,868.00	18,611	213,772.00
麻袋	112,485	122,935.00	58,876	47,926.00	1,130,594	1,157,874.00
雜品	320,846	1,189,093.00	440,217	1,381,255.00	1,626,724	6,042,154.12
合計	1,371,640	4,743,805.00	1,246,549	3,794,658.20	6,641,323	23,211,005.04

國際運輸倉庫在庫貨物

康德9年5月

品名	本月中入庫高		本月中出庫高		本月末在庫高	
	疋數	金額	疋數	金額	疋數	金額
穀物類	—	—	—	—	115,035	46,960
麥粉及雜粉	—	—	—	—	—	—
麻袋	145,860	145,510	85,737	72,205	624,887	373,722
麻絲	—	—	—	—	11,451	6,897
綿絲	2,470	17,100	25,385	176,895	108,086	353,191
毛織物	—	—	635	5,230	1,713	7,552
綿織物	203,918	629,368	30,323	105,795	616,685	2,237,003
絹織物	3,460	71,006	1,443	36,702	23,089	635,777
毛織物	20,549	92,700	4,198	60,050	29,467	247,078
雜織物	28,669	241,866	4,788	52,527	40,429	385,112
和紙類	23,200	36,040	320,015	349,778	58,089	27,629
鐵及金物	—	—	11,138	39,235	70,737	485,216
機械類	4,465	35,190	6,470	35,883	24,980	126,157
原木類	—	—	—	—	—	—
製材類	6,800	4,000	86,582	33,247	7,232	4,008
其他雜品	178,745	241,059	139,054	160,709	917,252	838,780
合計	618,136	1,513,839	715,768	1,128,256	2,649,132	5,775,082

大丸店倉庫在庫貨物

康德9年5月

品名	本月中入庫高		本月中出庫高		本月末在庫高	
	疋數	金額	疋數	金額	疋數	金額
綿糸	49,950	407,024.00	11,100	84,265.00	100,250	874,787.85
綿布	111,280	1,369,740.00	126,880	836,162.20	1,257,280	12,616,655.85
紙類	93,900	92,412.40	127,600	151,095.24	131,500	163,838.84
雜貨	162,320	970,559.90	265,280	1,313,115.36	528,680	3,206,591.33
染料	3,120	7,537.65	6,080	52,027.90	118,160	199,669.10
藥品	52,350	65,759.06	—	—	83,800	156,780.16
建築材料	—	—	—	—	79,500	45,098.42
鐵作機械	53,650	149,786.80	5,550	116,083.00	186,300	1,032,800.15
引越荷物	320	200.00	—	—	5,600	6,085.00
線	—	—	—	—	14,550	8,360.00
合計	586,890	3,063,019.81	542,490	2,552,748.70	2,505,620	18,310,666.70

東關露店市場賣上高

康德9年3月

種 別	比較 賣上數量	本月賣上高		前月賣上高		比 較		前 年 同 期
						增	減	
		金 額	金 額	金 額	金 額	金 額	金 額	金 額
鮮魚		28,209.80	46,454.00	—	8,244.20	—	38,209.30	
塩魚		25,620.80	67,734.90	—	42,114.10	—	25,620.80	
塩乾加工		—	—	—	—	—	—	
蔬菜		441,994.00	258,560.00	183,434.00	—	—	441,994.00	
雜菜		42,570.80	43,508.50	62.30	—	—	42,570.80	
死雞		9,661.00	14,114.40	—	4,453.40	—	9,661.00	
鳥卵		11,830.20	9,314.00	2,576.20	—	—	11,890.20	
其他		—	—	—	—	—	—	
合 計		566,946.60	488,635.80	188,072.50	54,811.70	—	—	

東關小賣市場賣上高

康德9年3月

種 別	比較 賣上數量	本月賣上高		前月賣上高		比 較		前 年 同 期
						增	減	
		金 額	金 額	金 額	金 額	金 額	金 額	金 額
鮮魚		35,565.80	19,785.00	15,880.80	—	—	—	參 考 資 料 ナ シ
鮮冷浦		—	495.00	—	—	—	—	
貝凍		—	17,096.40	—	—	—	—	
肉		—	—	—	—	—	—	
牛鳥卵		1,704.00	3,590.00	—	1,886.00	—	—	
鹽		3,303.95	3,932.00	—	648.05	—	—	
鹽乾加工		400.00	—	—	—	—	—	
海蔬		108,093.00	103,416.00	4,683.00	—	—	—	
果		15,844.45	9,401.80	6,442.65	—	—	—	
漬乾		46,531.54	61,950.30	—	15,418.76	—	—	
實物		—	112.00	—	—	—	—	
菜詰		13,830.00	14,410.00	—	550.00	—	—	
貨子		4,534.10	5,081.50	—	547.40	—	—	
贈品		7,499.30	16,292.00	—	—	—	—	
用		—	—	—	—	—	—	
生其		3,345.60	7,980.25	—	4,634.65	—	—	
花他		—	—	—	—	—	—	
合 計		5,645.75	5,925.50	—	279.75	—	—	

交通 通信 編

交通株式會社營業成績

康德9年5月

年	月	營業路線互長	運轉係統長	運轉係統數	走行料	使用車輛 1日平均	乘客人員	乘客收入	走行料 當收入
自 動 車									
康德8年	6月	10,398	18,889	23	563,219.9	160.4	3,917,836	306,661.23	54.45
	7	10,398	18,889	23	542,548.6	161.1	3,607,686	282,300.56	52.03
	8	10,398	17,524	19	427,663.6	123.1	3,164,363	242,911.82	56.80
	9	10,398	8,364	14	376,152.3	116.6	3,215,723	236,689.18	62.92
	10	10,398	8,524	15	333,683.6	178.6	2,812,191	234,096.92	70.16
	11	9,678	8,357	13	298,514.9	100.8	2,112,111	211,412.31	70.82
	12	9,678	7,800	12	251,103.6	88.8	1,769,414	181,115.28	72.13
康德9年	1月	9,673	7,093	14	223,069.3	81.9	1,409,752	146,087.80	65.49
	2	9,671	109,398	4	137,551.2	29.5	1,591,934	102,110.39	47.23
	3	—	8,083	15	238,852.7	6.8	1,514,966	152,819.15	63.98
	4	—	6,935	—	273,567.8	82.5	1,661,281	169,427.80	—
	5	—	10,335	12	192,247.5	96.4	1,656,338	177,863.68	92.52

年	月	營業路線互長	運轉係統長	運轉係統數	走行料	使用車輛 1日平均	乘客人員	乘客收入	走行料 當收入
電 車									
康德8年	6月	1,093.98	195,733.7	4	2,770,899	313	16,976,138	169,761.38	86.77
	7	1,093.98	198,498.9	4	2,620,684	290	16,860,218	168,602.18	84.94
	8	1,093.98	208,771.8	4	2,647,080	306	16,746,950	167,469.50	80.22
	9	1,093.98	201,013.4	4	2,607,370	309	16,544,992	165,449.92	82.31
	10	1,093.98	193,365.7	4	2,654,181	312	16,264,305	162,643.05	84.11
	11	1,093.98	176,993.2	4	2,349,969	340	15,152,885	151,528.85	85.61
	12	1,093.98	173,312.2	4	2,253,462	361	14,465,247	144,652.47	83.46
康德9年	1月	1,093.98	153,742.1	4	1,905,308	314	12,474,047	124,740.47	77.60
	2	1,093.98	744.5	14	1,273,931	—	12,182,500	121,825.00	66.31
	3	1,110.49	11,055.9	3	2,388,527	6.8	1,514,966	152,819.15	63.98
	4	—	10,939.8	—	1,672,405	3.0	2,442,063	154,200.34	—
	5	—	10,939.8	4	1,794,880	3.1	2,579,361	161,989.68	90.25

市內通常郵便物集配

康德9年5月

年 月	引 受 數					合 計
	普 通	書 留	價 格 表 記	速 達		
康 德 8 年 5月	4,530,755	95,106	1,183		9,217	4,636,161
6	4,415,532	100,446	1,491		10,312	4,527,784
7	4,498,350	103,034	1,082		10,290	4,612,756
8	4,052,823	100,824	1,001		9,642	4,164,290
9	3,376,891	91,208	18		9,342	3,463,459
10	4,431,732	94,957	757		10,580	4,538,226
11	3,904,643	91,697	981		9,989	4,007,310
12	4,234,860	128,202	1,217		12,174	4,376,453
康 德 9 年 1月	114,825	96,874	960		5,687	218,346
2	113,168	86,227	798		4,981	205,114
3	134,719	108,415	980		4,882	248,396
4	128,319	99,540	878		3,651	232,388
5	3,785,260	101,159	1,071		99,089	3,986,579
		配 達	數			
康 德 8 年 5月	3,875,541	108,889	794		8,319	3,993,543
6	3,512,169	97,820	2,221		8,449	3,620,659
7	3,523,230	97,733	991		8,097	3,630,051
8	3,652,48	94,725	562		7,833	3,755,518
9	3,554,591	100,672	646		7,591	3,663,500
10	4,074,314	96,760	916		8,186	4,180,176
11	3,041,855	98,883	993		8,533	3,150,264
12	3,277,314	110,954	1,441		8,799	3,398,508
康 德 9 年 1月	115,607	106,245	1,196		5,029	228,077
2	114,599	91,514	872		3,506	210,491
3	134,658	107,002	1,060		3,495	246,215
4	104,394	74,945	752		4,846	188,933
5	3,152,452	107,941	1,058		73,614	3,335,065

市內小包郵便物集配

康德9年5月

年	月	引 受 數				
		普 通	價 格 表 記	代 金 引 換	速 達	合 計
康 德 8 年	5月	35,599	2	0	199	35,800
	6	42,217	3	0	202	42,422
	7	43,638	5	0	170	43,810
	8	4,210	0	0	14	4,224
	9	17,627	3	0	37	17,667
	10	29,881	0	0	63	29,944
	11	39,174	0	0	44	39,218
	12	54,817	9	0	55	54,881
康 德 9 年	1月	36,873	—	—	27	36,850
	2	39,018	1	0	183	39,202
	3	40,919	0	0	17	40,936
	4	45,241	—	—	19	45,260
	5	47,460	—	—	8	47,468
		配 達 數				
康 德 8 年	5月	40,930	1	0	396	41,327
	6	35,943	1	0	565	36,508
	7	28,698	0	0	252	28,980
	8	7,509	0	0	45	7,554
	9	6,640	0	0	23	6,663
	10	22,470	0	0	13	22,483
	11	30,604	0	0	21	30,625
	12	34,592	0	0	13	34,605
康 德 9 年	1月	35,355	1	—	8	35,394
	2	27,739	9	0	70	27,818
	3	36,643	0	0	0	36,643
	4	28,239	5	—	5	28,249
	5	35,848	4	—	1	35,853

電電會社取扱電報通數

康德9年5月

年	月	總數	發信						着信					
			合計	有料			無料			合計	着信			
				計	日滿華	國際	計	日滿華	國際		計	日滿華	國際	中露信
康德8年	5月	810,741	148,206	115,634	115,103	531	32,572	32,421	151	662,535	6,788	6,763	25	655,747
	6	760,309	162,397	129,957	129,476	491	32,430	32,247	183	597,912	7,032	7,021	11	590,880
	7	840,741	177,452	144,056	143,630	428	33,394	33,253	141	663,289	7,080	7,054	26	656,209
	8	669,338	140,994	113,332	113,130	202	27,662	27,583	79	528,344	5,708	5,701	7	522,636
	9	657,831	135,113	103,204	103,035	195	25,903	25,835	74	522,718	5,845	5,837	8	516,873
	10	723,680	151,517	121,459	121,277	182	30,058	30,012	46	578,173	5,319	5,310	9	572,354
	11	721,248	146,033	117,673	117,525	151	30,417	30,358	59	573,155	5,976	5,972	4	567,179
	12	825,164	182,393	132,477	136,344	133	45,840	45,809	31	642,771	6,740	6,735	5	636,031
康德9年	1月	644,383	133,679	108,152	108,110	42	25,527	25,502	25	510,704	5,319	5,313	3	505,385
	2	617,429	136,001	104,422	104,356	66	25,579	25,569	10	487,428	5,830	5,820	10	481,598
	3	888,604	174,052	137,731	137,684	77	36,291	36,250	41	694,552	6,977	6,975	2	687,575
	4	860,424	204,466	166,817	129,039	79	37,649	37,620	29	655,958	9,679	9,679	3	640,279
	5	830,354	205,330	169,794	134,148	110	35,536	35,479	57	625,024	7,456	7,449	7	617,568

火災度數及損害額

康德9年5月

管轄署	度數	燒失棟數	一日平均		損害額	一日平均	
			燒失棟數	損害額		燒失面積	燒失面積
計	23	11	8	1,987,313	86,405	80,876	3,516
大城	4	1	2	1,300	325	36	9
敷小朝	4	2	5	436,750	109,187	2,460	615
鐵北	2	—	—	320	160	—	—
皇	2	1	5	42,100	21,500	360	180
鐵道	1	1	1	2,500	2,500	550	550
和內島西日東	1	—	—	300	300	—	—
西關屯	4	3	7	1,093,012	272,503	63,694	15,923
隊	2	1	5	12,021	6,010	204	102
姑	2	1	5	2,010	1,005	72	36
護	1	1	1	400,000	400,000	13,500	13,500

市救療事業

康德9年5月

國別	總數				送還數				
	件數	人員			金額	件數	男	女	金額
		計	男	女					
滿洲人	584	1,095	705	380	3,467.05	2	2	—	16.40
內地人	13	13	12	1	770.30	2	1	1	67.20
朝鮮人	6	6	6	—	12.70	—	—	—	—
白	—	—	—	—	—	—	—	—	—
計	603	1,114	733	381	5,250.05	4	3	1	83.60

國籍別	生活救助數				施療數				其ノ他			
	件數	男	女	金額	件數	男	女	金額	件數	男	女	金額
滿洲人	195	329	377	2,036.50	6	6	—	567.95	380	377	3	771.20
內地人	—	—	—	—	10	10	—	700.00	1	1	—	2.10
朝鮮人	—	—	—	—	—	—	—	—	6	6	—	12.70
白	—	—	—	—	—	—	—	—	—	—	—	—
計	195	329	377	2,036.50	16	16	—	1,268.95	387	384	3	786.00

備考 其ノ他ハ()内ハ市内ニ於ル浮浪者ヲ保護收容セルモノナリ

ラジオ聴取者

康德9年5月

年月	合計	日人		滿人	外人
		内地人	朝鮮人		
康德8年5月	78,306	28,116	—	28,238	49,963
6	80,839	28,238	—	28,600	52,127
7	82,734	28,600	—	29,218	53,403
8	82,705	29,218	—	27,301	53,287
9	83,727	27,301	—	29,597	54,012
10	84,283	29,597	—	29,636	54,529
11	88,143	29,636	—	30,945	57,077
12	94,400	30,945	—	33,013	61,260
康德9年1月	94,719	33,013	—	33,235	61,359
2	94,923	33,235	—	33,332	61,467
3	95,090	33,332	—	33,010	61,959
4	97,220	33,277	—	33,772	63,330
5	97,652	33,601	—	33,601	63,935

興行場入場人員並料金

康德9年4月

月 別	興 行 日 數	入 場 人 員		入 場 料 金	
		本 月	1 日 平 均	本 月	1 日 平 均
康 德 8 年 4月	—	—	—	—	—
5	—	—	—	—	—
6	—	—	—	—	—
7	—	—	—	—	—
8	—	—	—	—	—
9	—	—	—	—	—
10	—	—	—	—	—
11	—	—	—	—	—
12	—	—	—	—	—
康 德 9 年 1月	540	792,661	19,372	179,380.75	1,662.371
2	642	1,115,412	83,581	103,018.47	73,653.61
3	812	1,203,572	1,482	1,037,737.08	1,278.00
4	780	1,074,251	1,377	848,039.29	1,087.22
興 行 場 本 月 中 各 興 行 場 別					
計	780	1,074,251	1,377	848,039.29	1,087.22
平 安 座	23	87,702	3,132	76,308.50	2,725.30
新 富 座	30	55,481	1,849	42,972.40	1,432.41
奉 天 館	30	31,507	1,050	20,898.10	696.60
南 座	30	122,748	4,092	23,805.20	793.50
大 陸 劇 場	30	80,649	2,697	79,908.80	2,663.62
演 藝 館	30	36,021	1,201	30,350.10	1,011.67
銀 映 劇 場	30	49,309	1,644	36,672.65	1,222.42
大 奉 劇 院	30	30,101	1,003	33,428.60	1,114.28
國 民 電 影 院	29	23,770	820	10,919.40	376.53
亞 洲 電 影 院	30	59,218	1,974	50,173.90	1,672.46
雲 開 電 影 院	30	60,811	2,027	39,806.80	1,326.89
明 星 電 影 院	30	37,832	1,261	13,659.00	455.30
光 陸 電 影 院	30	63,285	2,109	49,744.00	1,658.13
國 際 劇 場	30	39,877	1,656	34,892.70	1,163.09
天 光 電 影 院	30	31,569	1,052	22,158.20	738.60
興 亞 電 影 院	30	33,640	1,121	20,001.20	666.70
天 樂 電 影 院	30	45,828	1,528	38,360.90	1,278.69
保 安 電 影 院	30	42,831	1,428	15,260.20	508.67
滿 陽 電 影 院	14	5,984	427	2,799.60	199.97
商 埠 大 舞 台	28	29,463	1,052	19,262.00	687.92
共 益 舞 台	30	26,037	868	46,629.70	1,554.32
中 央 大 戲 院	27	29,136	1,079	47,139.00	1,745.88
大 觀 茶 園	28	18,871	674	21,351.00	762.53
啓 新 大 戲 院	28	6,306	225	4,431.90	158.28
奉 天 大 舞 台	28	29,717	1,061	26,027.84	929.56
金 城 電 影 院	30	22,673	756	15,681.50	522.71
光 明 電 影 院	30	36,332	1,211	25,291.60	843.05

瀋陽圖

部 門	藏 書 及 閱 覽 冊 數						
	藏 書 冊 數			閱 覽 冊 數			
	前 月 末	本 月 末	比 較 增 減	館 內	館 外	計	
計	156,137	156,256	119	2,331	358	2,689	
圖 書	專彙、叢書、隨筆	70,008	70,011	3	466	12	478
	哲學、宗教、教育	4,605	4,621	16	43	5	48
	文學、語學	16,611	16,618	7	286	48	334
	小說、戲曲	7,684	7,718	34	997	255	1,252
	歷史、地誌	15,400	15,435	35	198	8	206
	法制、經濟、社會、統計	7,730	7,739	9	42	2	44
	數學、理學	6,828	6,832	4	151	15	166
	工學、兵事	1,360	1,364	4	3	—	3
	美術、諸藝	1,516	1,521	5	142	7	149
	產業	1,955	1,956	1	2	6	8
	家事	166	166	—	—	—	—
	兒童圖畫	781	782	1	—	—	—
	舊籍	21,493	21,493	—	—	—	—
新 雜	閱誌	23	23	—	—	—	
	誌	119	119	—	—	—	

滿鐵奉天

部 門	藏 書 及 閱 覽 圖 書						
	藏 書 冊 數			閱 覽 圖 書			
	本 月 末	前 月 末	比 較	計	館 內	館 外	
計	135,299	135,841	547	2,998	1,353	1,645	
圖 書	滿蒙專彙、叢書、隨筆	16,037	16,098	61	195	124	71
	哲學、宗教、教育	12,688	12,721	33	326	231	95
	文學、語學	5,119	5,144	27	195	52	143
	小說、戲曲	7,039	7,082	43	740	244	496
	歷史、地誌	1,274	1,284	10	77	33	44
	法制、經濟、社會、統計	9,439	9,513	74	253	95	158
	數學、理學	12,320	12,412	92	346	160	186
	工學、兵事	3,472	3,518	46	249	133	116
	美術、諸藝	6,542	6,654	111	293	140	153
	產業	3,302	3,308	6	112	58	54
	家事	7,241	7,259	18	133	65	68
	舊籍	1,432	1,449	17	16	8	8
	新 雜	閱誌	1,330	1,330	—	13	4
誌		48,063	48,067	4	50	6	44
新 雜	閱誌	47	42	1	—	—	—
	誌	870	859	4	—	—	—

書 館

康德9年5月

閱 覽 者 種 別		閱 覽 者 數		計	
		館 內	館 外		
圖 書	官吏、教育者、軍人	43	35	78	
	會社	25	9	34	
	農工	86	11	97	
	其他	97	10	107	
	婦孺	4	—	4	
	學生	542	48	590	
	兒童	1,336	—	1,336	
	兒童	376	—	376	
	兒童	8	—	8	
	兒童	—	—	—	
新聞誌	—	—	4,530		
新聞誌	—	—	238		
計	2,517	113	4,768		
合 計	7,285	113	7,398		
開 館 日 數	27	閱 覽 料 金	ナシ	閱 覽 者 一 日 平 均	274.0

圖 書 館

康德9年5月

閱 覽 者 種 別		閱 覽 者 數		計			
		館 內	館 外				
總 計		1,882	1,147	735			
圖 書	計	1,882	1,147	735			
	社員	851	250	601			
	社外	888	795	93			
	婦孺	143	102	41			
	學生	—	—	—			
其ノ他	兒童	—	—	—			
	新聞誌	—	—	—			
	習	—	—	—			
開 館 日 數	30	閱 覽 料 金	86.90	閱 覽 者 平 均 數	63	讀 書 券 所 有 者	1,429

閱 覽 圖 書 冊 種 別							
部 門	藏 書 冊 數			閱 覽 圖 書			
	前 月 末	本 月 末	比 較 增 減	計	館 外	館 內	
計	20,111	20,203	92	3,875	907	2,969	
滿蒙筆	1,236	1,242	6	580	63	517	
事業學、	1,521	1,523	2	128	5	123	
哲學、	1,654	1,665	11	163	19	144	
文、	2,053	2,058	5	242	67	175	
小、	3,334	3,348	14	612	148	464	
隨教							
語戲							
地會、	2,268	2,286	18	897	405	492	
統計	2,204	2,213	9	176	58	118	
學、	725	727	2	192	56	136	
醫兵	882	888	6	153	26	127	
藝	1,253	1,261	8	215	28	187	
業	996	997	1	154	14	140	
事	223	224	1	122	5	117	
學	1,726	1,771	9	241	13	229	
文							
新聞	11	11	—	—	—	—	
雜誌	93	93	—	—	—	—	

國 立 博 物 館

年 別	開 館 日 數	標 品 數			觀 覽 者 總 數
		計	陳 列 品	庫 藏 品	
1 月 以 降 累 計	—	—	—	—	—
康 德 8.	5	15,926	2,336	13,590	11,061
	6	16,048	2,473	13,575	9,608
	7	16,048	2,473	13,575	8,555
	8	16,048	1,951	14,098	6,902
	9	16,048	1,951	14,098	4,503
	10	16,048	1,951	14,098	5,310
	11	16,048	1,951	14,098	4,391
	12	16,160	1,951	14,209	1,893
康 德 9.	1	16,160	1,951	14,209	1,167
	2	16,160	1,951	14,209	—
	3	16,170	1,951	14,219	4,777
	4	16,170	1,951	14,219	5,687
	5	16,170	1,951	14,219	10,071

備考 陳列品中寄託品46件ヲ含ム

		閱覽者數					
閱覽者種別		計	館外	館內			
總		計	4,743	903	3,840		
圖書	日人	計	1,552	803	1,552		
		男	軍人	214	62	152	
			官吏	866	336	530	
			社會	449	128	321	
			農學	545	111	434	
			兒童	258	3	255	
		女	其他	104	34	150	
			婦人	533	218	315	
			兒童	141	10	131	
			人	1	1	—	
開	783		—	783			
新	769	—	769				
雜							
開館日數		27	閱覽料金		58.40	閱覽者一日平均	
						175.6	

標品及觀覽者

團體觀覽者數			個人觀覽者數			1日平均	觀覽料金
成人	軍人學生	兒童	成人	軍人學生	兒童		
—	—	—	—	—	—	—	—
2,341	3,013	—	4,809	898	—	442	733.24
2,333	1,395	—	4,916	964	—	384	698.30
2,215	862	—	4,480	998	—	382	634.51
2,106	285	—	3,540	971	—	223	216.40
20	610	—	3,024	849	—	187	364.15
90	1,354	—	3,058	798	—	212	391.12
228	1,137	—	2,179	847	—	169	305.76
91	523	—	906	373	—	81	123.49
—	25	—	857	285	—	55	100.70
86	93	—	1,182	435	—	89	147.04
168	788	—	2,830	991	—	191	364.59
21	1,277	—	3,326	1,043	—	236	424.11
462	2,676	1,919	4,404	1,338	—	330	610.68

交 通 事 故

昭和9年5月

種	別	合 計	汽 車	電 車	自 動 車	自 轉 車	人 力 車	荷 車	乘 用 車	步 行 者	其 他
合 計	件 死	31	—	3	3	6	2	1	1	15	—
	負 傷	5	—	1	—	—	1	—	—	3	—
	損 害	20	—	1	4	1	—	1	1	12	—
汽 車	件 死	670	—	30	—	60	20	—	50	510	—
	負 傷	—	—	—	—	—	—	—	—	—	—
	損 害	—	—	—	—	—	—	—	—	—	—
電 車	件 死	2	—	—	—	—	—	—	—	2	—
	負 傷	2	—	—	—	—	—	—	—	2	—
	損 害	—	—	—	—	—	—	—	—	—	—
自 動 車	件 死	6	—	—	1	—	—	—	—	5	—
	負 傷	1	—	—	—	—	—	—	—	1	—
	損 害	5	—	—	1	—	—	—	—	4	—
自 轉 車	件 死	10	—	—	—	—	—	—	—	10	—
	負 傷	7	—	—	1	5	—	—	—	1	—
	損 害	—	—	—	—	—	—	—	—	—	—
人 力 車	件 死	2	—	—	—	—	—	—	—	1	—
	負 傷	2	—	1	—	—	—	—	1	—	—
	損 害	70	—	—	—	—	20	—	50	—	—
荷 車	件 死	—	—	—	—	—	—	—	—	—	—
	負 傷	—	—	—	—	—	—	—	—	—	—
	損 害	—	—	—	—	—	—	—	—	—	—
乘 用 車	件 死	8	—	1	—	—	—	—	—	7	—
	負 傷	—	—	—	—	—	—	—	—	—	—
	損 害	7	—	—	—	—	—	—	—	7	—
步 行 者	件 死	530	—	30	—	—	—	—	—	500	—
	負 傷	3	—	—	—	1	1	1	—	—	—
	損 害	1	—	—	—	—	1	—	—	—	—
其 他	件 死	2	—	—	—	—	—	—	—	—	—
	負 傷	10	—	—	—	10	—	—	—	—	—
	損 害	2	—	1	1	—	—	—	—	—	—
其 他	件 死	1	—	1	—	—	—	—	—	—	—
	負 傷	2	—	—	2	—	—	—	—	—	—
	損 害	—	—	—	—	—	—	—	—	—	—

備考 損害額金額(單位円)ヲ示ス

康德9年7月15日印刷

康德9年7月20日發行

奉天市長官房文書科
奉天商工公會調查科
滿洲中央銀行奉天分行
奉天省勞務興國會

編纂

奉天市敷島區協和街二段一六號

印刷者 星野印刷工廠

星野喜平

