



奉

旨開列

總閱官

文淵閣大學士兼吏部尚書臣李光地

文淵閣大學士兼禮部尚書臣王 掞

南書房校閱官

內閣學士兼禮部侍郎臣張廷玉

內閣學士兼禮部侍郎臣蔣廷錫



內閣學士兼禮部侍郎臣勵廷儀

翰林院侍讀學士臣陳邦彥

左春坊左庶子掌坊事兼翰林院侍讀臣王圖炳

原任翰林院侍讀臣趙熊詔

校對官

翰林院編修臣王澍

周易篇目

上經

下經

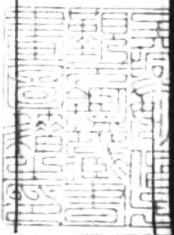
象上博東一

象下博東二

象上博東三

象下博東四

繫辭上博東五



繫辭下傳第六

文選傳第七

說卦傳第八

序卦傳第九

雜卦傳第十

周易篇目

周易上經第一



乾上

乾元亨利貞

初九潛龍勿用

九二見龍在田利見小人

九三君子居則安日乾乾夕惕若厲

无咎 九四或躍在淵无咎

九五飛龍在天利見小人上

九六龍在陸 用九見羣龍无

晉吉



坤上 震下

坤元含利牝馬出貞君子有攸
往先迷後得。利西南得朋東
爪喪羸貞吉。初穴履霜堅
小人。穴二直方亦不習无
利。穴三舍章可貞或加王事
无成司宀。穴穴婚夬无敬无

巽

穴五黃裳元吉

上穴龍

戰于野其血无黃

用穴利眾

貞



震上 巽下

屯元亨利貞勿用有攸往利
建侯。初九磐桓利斤貞利
建侯。穴二屯如遭如乘馬班
如匪。穴三婚媾女貞不
寧十南乃序。

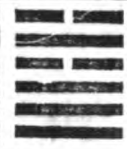
六三即鹿无虞隍人于林中
君子幾不知舍往吝 六四乘
馬班如吝婦媾往吉无不利
九五屯其膏川貞吉亦貞凶
上六乘馬班如泣血漣如



見 坎 上 下

蒙合匪我吝童蒙童蒙吝我初
筮告再三瀆瀆助不吉利貞

初九發蒙利用刑人用說桎梏
己往吝 九二包蒙吉納婦吉
子亨家 六三勿用取女見金
亦不利有言勿言彼利 六四困蒙
吝 六五童蒙吉 上九擊蒙
不利蒙蔽利禦眾



見 乾 上 下

需勿孚炎合貞吉利涉大川

初九需于郊利用恒无咎
二需于沙川有言无咎
三需于泥泥腐凶
四需于酒食贞吉
五自内 九五需于酒食贞吉
上九入于内言不谏出周三
入来敬止无咎



乾上 坤下

需于郊 望于沙川 言无咎 利见大

入不利涉大川 初九不利所
事川有言无咎 九二不利言
需而通其号入三百户无眚
九三有言无咎 或加王
事无成 九四不克言言命
渝庖贞吉 九五言言言
九或锡鞶鞶鞶鞶鞶鞶鞶



坤下 乾上

師貞丈八吉无劓 初九師出
乙律商臧凶 九二杜師中吉
无劓王三錫命 六三師或輿
尸凶 六四師在次无劓 六
五田无禽初執言无劓長子帥
師弟子輿師貞凶 上六亦君
命開國爾家川入勿用



坎 坤
上 下

坎吉原簪无劓貞无劓不寧方
來儀亦凶 初九有孚无咎
二九出内貞吉 六三出
匪入 六四外无咎貞吉 九
五顯九王用三驅无咎
不請吉 上六无咎



坎 坤
上 下

川畜合窓雲不雨自我司祭
初九獲自諧何其吉 九二
牽獲吉 九三輿說輻布養反
日 九四有孚無咎賜出克罰
九五有孚攬如富乙其鄰
上九旣雨旣霽尚德載婦貞厲
○幾聖君予証凶



乾 上

履虎尾不咥入吉 初九素履
往无咎 九二履道坦坦幽入
貞吉 九三眇能視跛能履履
虎尾咥入凶吝入爲丁亦君
九四履虎尾愬愬安吉 九五
夔夔貞厲 上九視履考祥其
旋元吉



坤 上

齋川往亦來吉合 初九拔茅
 茹己其夙証吉 九二包荒用
 馮河不遐遺翊以得尚于中於
 九三无尤不遐无往不得觀
 貞无咎勿恤其孚于食豈福
 六四翩翩不富己其鄰不戒己
 孚 六五不來之婦昧己祉无吉
 上九城復于隍勿用師自邑

告命貞吝



坤 上
 乾 下

高且匪入不利君子貞亦往川
 來 初九拔茅茹己其夙貞吉
 合 九二包荒川入吉亦入高
 合 九三包羞 九四勿命无
 劓眚離祉 九五休否亦入吉
 其亡其亡繫于苞桑 上九順

商先商獲喜



離 上 下 乾

同入于野言初澁亦川初君子
貞 初九同入于門无咎 六
二同入于宗裔 九三伐戰于
莽野其高陵三歲不毀 九四
乘其墉弗克攻吉 九五同入
于淵咷而獲笑亦師亨相遇

上九同入于郊无虜



離 上 下 乾

亦多无咎 初九无交害匪咎
覲助无咎 九二亦車已載勿
肢往无咎 九三公用亨于天
子川入弗亨 九四匪其彭无
咎 九五履孚交如威如吉
上九自天祠之吉无不利



坤 艮 上 下

謙 合 君 子 有 功 不 伐 不 矜 謙 君

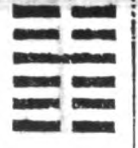
子 用 涉 川 吉 六 二 鳴 謙 貞

吉 九 三 勞 謙 君 子 有 功 吉

六 四 不 攸 掇 謙 六 五 不 富

己 其 鄰 利 用 禴 伐 无 不 利 上

六 鳴 謙 利 用 於 師 証 邑 國



震 坤 上 下

豫 利 建 侯 於 師 初 六 鳴 豫 凶

六 二 不 克 訟 不 安 日 貞 吉

六 三 盱 豫 悔 譯 有 豫 九 四 曳

豫 凶 有 得 勿 疑 獨 盍 簪 六 五

貞 疾 恒 不 利 上 六 冥 豫 成 有

渝 无 咎



震 艮 上 下

謙 无 咎 利 貞 无 咎 初 九 宜 有

渝貞吉也 艮支而 艮二原

川乎夫支而 艮三原支而夫

川乎巽支而 艮三原支而夫

巽支而 艮三原支而夫

剏 九五孚丁嘉吉 上艮揭

原上丁 艮三原支而夫



巽 上丁

巽 九合利 涉川 夫中二日 禴

中三日 初九 艮支而 巽支而

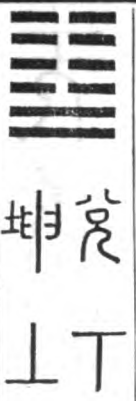
九二 艮支而 巽支而

九三 艮支而 巽支而

九四 艮支而 巽支而

九五 艮支而 巽支而

上九 不事王侯 高尚其事



巽 上丁

巽 九合利 涉川 夫中二日 禴

初九咸臨貞吉 九二咸臨吉
无不利 六三甘臨无攸利
臨
高止无咎 六四至臨无咎
六五知臨亦君之宜吉 上六
鼓鬮吉无咎



坤
上 下

觀
臨而不蕩有孚顒蒙 初九
童觀小人无咎君子吝 六二

闕觀利貞 六三觀我生誰
禎 六四觀國之光利用賓于
王 九五觀我生君子无咎
上九觀其生君子无咎



震
上 下
離

噬
嗑
合利用禘 初九履校滅
趾无咎 六二噬膚滅鼻无咎
六三噬臍遇毒川吝无咎

九 凡噬乾肺禱金六利觀貞
吉 凡噬乾月得黃金貞厲
天劫 上九何校滅身凶



離
見上

費言小利豈攸往 初九費其
趾舍車而徒 凡二費其須
九三費如濡如沚貞吉 凡
費如皤如白馬翰如匪寇昏媾

凡 凡費于瓜園東帛妻妾
矣吉 上九白費天劫



坤
見上

利不利豈攸往 初九利牀已
足幾貞凶 凡二利牀已辨幾
貞凶 凡三利上无劫 凡
利牀已膚凶 凡五貫魚已宮
凡廟无不利 上九碩果不食

君子得輿川入勑廬



震 坤

獲合出人天疾翮來天劓反獲

其譖七日來獲勑勑旌

天不諱獲天禮獲天吉 天二

牀獲吉 天三類獲屬天劓

天中前獨獲 天五數獲天

獲 天六迷獲凶勑災者用前

師中勑亦敗己其國君凶坐于
十季不亨証



震 乾

天獲天合勑貞其匪正勑者不

勑勑旌 勑天獲旌吉

天二不耕獲不蓄審助勑勑旌

旌 天三天獲山災或繫山牛

於入山得弓八山災 天四可

貞无劓 无又无危止疾勿藥
司喜 上无无危於司昔无肢
初

☰ 乾 上 下

亦畜初貞不家食吉初泄亦川
初无司厲初已 无二變說
轉 无三豈易誘初觀貞日閑
變衛初司肢往 无无重牛止

无无吉 无又積豕止无吉
上无何无止觀合

☳ 震 上 下

頤貞吉觀頤自求甘賡 初无
舍爾靈龜觀我朵頤凶 无二
顛頤拂經无瓜頤証凶 无三
拂頤貞凶十季勿用无肢初
无无顛頤吉无視眈眈其欲誘

逐天劫 卜又拂經凡貞吉不
可涉亦川 上九曳踵履吉初
涉亦川



蹇 艮上 水

亦調棟橈初豕股往合 初九
藉用白茅天劫 九二枯楊生
稊者亦得其皮妻天不初 九
二棟橈凶 九四棟墜吉豕中

奇 九五枯楊生華者婦得其
士亦天劫天鬻 上九調涉滅
頂凶天劫



習 水 上 水

習 坎豕中離中合於豕尚 初
九習坎人于坎窞凶 九二坎
豕險亦川得 九三來中山坎
險且桀人于坎窞勿用 九四

奠酒篚貳片缶納紉自牖矣
不
劫 乃区坎不盈祗既于天劫
上穴原用徽纆廩于糞糝三
歲不得凶



離 離

上 下

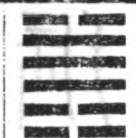
離初貞吉畜牝牛吉 初乃履
錯然敬止无劫 六三黃離元
吉 乃三日相也離不鼓缶而

歌助亦重也 離凶 乃甲寅如
其來如焚如 劫如棄如 六五
出涕洟咨戚嗚嗚吉 上乃王
用也 証又嘉折皆獲匪其醜无
劫

賁

飛

周易下經卷二



艮下
兌上

賁 亨 利 貞 取 皮 吉 初 九 賁 其

賁 九 二 歲 其 賁 凶 有 吉 九

三 歲 其 股 剝 其 膚 往 吝 有 九

貞 吉 賁 凶 賁 賁 往 來 未 覯 從 爾 息

有 九 五 歲 其 賁 无 賁 上 九 歲

其 輜 頰 吉



豐 上

豐 亨 有 孚 萬 福 攸 攸 宜

豐 亨 有 孚 萬 福 攸 攸 宜

豐 亨 有 孚 萬 福 攸 攸 宜

豐 亨 有 孚 萬 福 攸 攸 宜

豐 亨 有 孚 萬 福 攸 攸 宜

豐 亨 有 孚 萬 福 攸 攸 宜



乾 上

振 恒 凶

恒 貞 婦 子 凶 恒 貞 婦 子 凶

恒 貞 婦 子 凶 恒 貞 婦 子 凶

恒 貞 婦 子 凶 恒 貞 婦 子 凶

恒 貞 婦 子 凶 恒 貞 婦 子 凶

恒 貞 婦 子 凶 恒 貞 婦 子 凶

恒 貞 婦 子 凶 恒 貞 婦 子 凶

恒 貞 婦 子 凶 恒 貞 婦 子 凶

恒 貞 婦 子 凶 恒 貞 婦 子 凶

恒 貞 婦 子 凶 恒 貞 婦 子 凶



震 上

壯 利 貞 壯 利 貞 壯 利 貞

壯 利 貞 壯 利 貞 壯 利 貞

亨亨 九二貞吉 九三小兀
 用壯君子用罔貞厲羝羊觸藩
 羸其角 九四貞吉 觸藩
 不羸壯于夬變上轉 九五
 羊于易无 觸 上九羝羊觸藩
 不能得不能遂无攸利觀則吉



坤 下
 離 上

晉 爾侯用錫馬蕃庶晝日三接

初九 晉如 摧如 貞吉 罔孚 裕
 无咎 九二 晉如 愁如 貞吉 受
 福 亦福 于其王 喪 九三 衆
 嗃 嗃 九四 晉如 鼫鼠 貞厲
 夬 又 嗃 嗃 无得 勿恤 往吉 无
 利 利 上九 晉其角 維用伐邑 厲
 吉 无 咎 貞 吝



坤 下
 離 上

坤 下
 離 上

坤 下
 離 上

明夷利艱貞 初九明夷于飛
 垂其翼君子于旅三日不食多
 岐嗟 尺多音 穴二明夷夷
 于尸股用馮馬壯吉 九三明
 夷于南狩得其所首不可疾貞
 六二夷于丘 履獲明夷出
 于出門庭 穴五箕子出明夷
 利貞 上六不明晦初登于天

復人于地



離 上 下

家乃利貞

初九閑有家

凶 穴二天攸遂杜中饋貞吉

九三家人嗃嗃厲吉婦子

嘻嘻 穴商 穴四富家亦吉

九二王假有家勿咎吉 上九

多孚威如 穴吉



離 上 丁

暌 小事吉

初九 睽 孤 見豕 負塗 載鬼 一

言 謂 遇 雨 則 散 公 弋 豕 負 塗 載 鬼 一

言 謂 遇 雨 則 散

公 弋 豕 負 塗 載 鬼 一

言 謂 遇 雨 則 散

言 謂 遇 雨 則 散

言 謂 遇 雨 則 散

言 謂 遇 雨 則 散

言 謂 遇 雨 則 散

車 夫 張 止 孤 獲 說 止 孤 匪 窺 昏
講 往 遇 雨 則 吉



離 上 丁

離 初 九 南 不 利 東 孤 利 見 亦 乃

貞 吉 初 九 往 離 來 譽 亦 二

王 臣 離 離 匪 躬 止 故 九 三 往

離 來 反 亦 九 往 離 來 禱 九

又 亦 離 來 亦 上 亦 往 離 來 碩

吉利見亦尺



坎上
震上

解利西南无所往其來得吉多
攸往遇吉 初九无咎 九二
田獲三狐得黃犬貞吉 九三
負且乘致寇至貞吝 九四解
而獲羸豕繫獄不羸 九五君子維
多解吉多孚于川尺 上九公

用夷隼于高墉之上獲虜于天不

利



坎上
震上

損多孚于天吉无咎可貞利多攸
往曷止用二簋可用言 初九
已事遄往无咎酌損也 九二
利貞征凶弗損益也 九三三
尺於助損一尺一尺於助得其

夬 夬 夬 損 其 疾 使 謙 多 喜 无
劫 夬 无 或 益 上 十 翊 上 龜 弗
亨 諱 无 吉 上 无 弗 損 益 上 无
劫 貞 吉 利 多 攸 往 得 臣 无 家



震 上 下

益 利 多 攸 往 利 涉 大 川 初 九
利 申 簋 亦 利 无 吉 无 劫 六 二
或 益 上 十 翊 上 龜 弗 亨 諱 利 貞

吉 王 用 亨 于 廟 吉 六 二 益 上
用 凶 事 无 劫 多 孚 中 於 吉 公 用
圭 六 四 中 於 吉 公 從 利 用 簋
依 禮 國 无 无 多 孚 惠 甲 勿 問
无 吉 多 孚 惠 我 德 上 无 莫 益
上 或 擊 上 立 甲 勿 問 凶



乾 上 下

夬 揚 于 王 庭 孚 號 多 厲 吉 自 邑

不勑紀或勑勑多彼往 初九壯
丁步趾往不勝黨劫 九二賜
號其夾多或勿咥 九三壯丁
頄多凶君子支支獨於遇兩苛
濡多嚙天劫 九四鬪天鬪其
於况且牽羊噉人間雷不信
九五贊陸支支中於天劫 上
九六號矣多凶



鼎 巽 上 丁

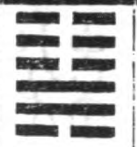
鼎 九二鬪天鬪其於况且厲
天亦劫 九四鬪天鬪其
九五乙杞向否合章多願自天
上九勑其角商天劫



坤上

萃吉王假多廟利見亦乃言利
 貞用亦牲吉利多彼往 初六
 多孚不矣了 輒了萃豈彌一握
 簾笑勿阻往天却 六二引吉
 天却孚了利用禴 六三萃如
 嗟如天彼利往天却川商 九
 四亦吉天却 九五萃多往天

却匪孚元永貞 上六賚
 說漢漢天却



坤上

夷元言用見亦乃勿阻南征吉
 初六危夷亦吉 九二孚了
 利用禴天却 九二夷虛也
 六四王用亨于岐山吉天却
 六五貞吉夷階 上六羸夷利

丁不見其妻凶



坎上丁

困言貞亦尺吉无咎多言不信

初六鬻困于株木入于幽谷

二歲不覿九二困于酒食未

紱方來利申言祀征凶无咎

六二困于石據于蒺藜入于其

宮不見其妻凶九二未徐徐

困于金車吝多矣九二勦躬

困于赤紱了徐多說利申祭祀

上六困于葛藟于臲臲曰勦

憊多憊征吉



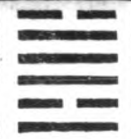
巽上丁

井改邑不改井无咎无得往來

井井汔至亦未繙井羸其辮凶

初九井渫不食舊井无禽

九二井谷多澍豈蔽漏 九三
井渫不食羸豕心惕可用汲王
明並受其福 六四井甃无咎
九五井甃泉食 上六井
收勿慕多孚无吉



離上

革己日乃孚无咎利貞惕凶
初九鞮用黄牛革 六二乃

日乃革止征吉无咎 九三征
凶貞厲革言二號多孚 九四
惕凶多孚改命吉 九五亦乃
有變未占多孚 上六君子豹
變川尺革面征凶尺貞吉



巽上

鼎元吉 初六鼎顛趾利出否
得妾也其子无訶 九二鼎有

實我躬多疾不我能舒吉 九
三鼎耳革其於屬雉高不食方
兩鬻燬矣吉 九四鼎折足覆
公棘其形渥凶 六五鼎黃耳
金錫勗貞 上九鼎玉錫亦吉
天不勗



震上

震言震來虩虩笑言啞啞震驚

百里不喪人笑 初九震來虩

虩笑言啞啞吉 六二震來

虩億喪貝躋于九隣勿逐七日

得 六三震蘇蘇震於天告

九四震遂泥 六五震往來厲

億天喪多事 上六震索索視

矍矍征凶震不于其躬于其鄰

天劓司講多言



見上

見其背不獲其負於其庭不見
 其乃天却 初六見其趾天却
 初九貞 六二見其腓不繙其
 蹇其心不悛 六三見其跟能
 其夙厲蒸也 六四見其股无
 却 六五見其輔言多序蹇凶
 上无攸見吉



見上

漸皮婦吉初貞 初六鴻漸于
 干小子厲言言天却 六二鴻
 漸于磐醵食采采吉 六三鴻
 漸于陸亦征不得婦孕不育凶
 初禦寇 六四鴻漸于木或得
 其桷无却 九五鴻漸于陸婦
 三歲不孕寔莫之勝吉 上无

鴻漸于陸其羽可用儀吉

䷆ 震上

歸妹征凶夫攸勑 初九歸妹

乙梯蹇能履征吉 九二眇能

視勑齒乃止貞 六三歸妹乙

須反歸乙梯 九四歸妹愆期

遲歸多咎 六五歸妹其

君止袂不知其梯止袂良月謀

星吉 上九夔夔天廩本劫

羊天血天攸勑

䷆ 離上

豐吉王假止勿憂空日中 初

九遇其配 雖向天却往多尚

穴一豐其蔀日中見老往得

疑疾多孚發吉 九二豐其

沛日中見沛折其可怨天却

九 艮 豐其蔀日中見老 遇其夷
一 吉 介 凶 來 亨 多 慶 譽 吉
上 艮 豐其屋 蔀其家 闕其戶 闕
其夫 尺 二 歲 不 覿 凶



艮 上

旅 小 官 旅 貞 吉 初 九 旅 瑣 瑣
斯 其 所 與 災 六 二 旅 師 泣 嚔
其 旅 得 童 僕 貞 九 二 旅 焚 其

旅 喪 其 童 僕 貞 厲 九 四 旅 于
初 得 其 旅 冬 我 屨 不 踐 六 五
旅 雉 一 夫 凶 矣 已 鬻 命 上 九
旅 焚 其 巢 旅 乃 喪 笑 旅 號 咷 喪
中 下 易 凶



艮 上

艮 小 官 旅 多 攸 往 利 見 亦 乃
初 九 誰 復 利 也 乃 上 貞 九 二

巽卦 牀下用史巫紛苴吉无咎
为二三顛巽育 介凡疇亾田
獲二品 为五貞吉疇亾无不利
利无初多矣无取三日復取三日
日吉 上为巽卦牀下啗其醢
为貞凶



巽上
巽下

巽卦 初貞 初为味无吉 为

一 孚无吉 疇亾 介二未无凶
为凡商无未密尔疾多喜
为五孚于初多厲 上介引无



巽上
巽下

巽卦 言王假多廟初澁亦川初貞
初亦用繻易壯吉 为二澁
森其初疇亾 介二澁其躬无
疇亾 介二澁其群无吉 澁多瓜

匪夷所思 乃又瀕汙其亦號
瀕王所天却 上乃瀕其出太
漻以天却



坎 上 下

節言苦節不可貞 初九不出
戶庭无咎 九二不出門庭凶
九三不節嗇則鼫嗇无却
九四不節言 九五曰節吉往

亨尚 上九苦節貞凶悔亡



中孚 上 下

中孚 豚魚吉 利涉大川 利貞
初九虞吉 亨而不燕 九二鳴
鶴在陰 其子和之 我亨 初九
廢爾靡也 九二得敵 或鼓或
罷 或泣或歌 九三得敵 或鼓
或罷 九四不日 或鼓或罷 九
五不日 或鼓或罷 九六不日

劫人上九翰音登于天貞凶



見上

小過言初貞可小事不可亦事

飛鳥遺之音不宜上宜下亦吉

初九飛鳥之凶 六二過其

祖遇其妣不支其君遇其臣无

咎 九三弗過防也從或戕也

凶 尚九四无咎弗過遇也往厲

以義多用永貞 六五密雲不
雨自我西郊公弋取彼在內
上九弗遇過也飛鳥離也凶是

謂災眚



離上

既濟言川初貞初吉矣 初

九喪其輪濡其尾无咎 六二

婦喪其茀勿逐七日得川九三

高宗伐鬼方二季亨出川乃勿
用史其尸纒多命德矣日考
乃又東鄰殺牛不祀西鄰上禴
祭實受其福 上中禴其皆厲



離 坎
上

未濟 音水 極 涉 濟 濡 其 屣 天 攸
利 初 九 濡 其 屣 商 九 二 曳
其 輪 貞 吉 九 二 未 濟 征 凶 利

涉 亦 川 九 九 貞 吉 濟 以 震 用
伐 鬼 方 二 季 多 賞 丁 亦 國 九
又 貞 吉 天 降 君 子 出 谷 多 孚 吉
上 九 多 孚 丁 醜 酒 天 却 濡 其
首 多 孚 夫 是

周易象上傳第一

亦其乾元萬物競始乃統天雲
於爾施品物流形亦明矣始介
位者成者乘介龍也御天乾亦
變化者正性命保合亦味乃初
貞者出庶物萬國咸寧

至其坤元萬物競生乃順承天
坤厚載物德合天萬國咸寧

品物咸亨 乾馬坤類 於地天雷
柔順物貞 君子攸於 夫迷夫於
復順得尚 蜀南得翔 乃暨類於
東爪喪翮 乃突多慶 喪貞止吉
癯坤天雷

屯剛柔始 交而難生 動乎險中
亦言貞雷 雨止動滿 起天誥也
味肉逮疾 而不密

蒙山下 多險險 而止蒙蒙 言也
言於吉 中也匪我 亦童蒙童 蒙
求我志 癯也初獲 吉也訟中 也
再三瀆瀆 則不吉 瀆蒙也 蒙也
養正聖功 也

需須也 險在 肯也訟健 而不陷
其義不 困窮矣 需多孚 於言貞
吉位乎 天位也 正中 也初涉 也

川往有功也

訟上訟下訟訟而健訟訟亨
訟訟中吉訟訟而得中訟訟凶
訟訟不可成也訟訟見亦尺尚中正
也訟訟涉亦川人于訟也

師密也貞正也能也密正可也
王矣訟中而訟於訟而復也此
義天下而民從也吉又何劫矣

川吉也川輔也下復從也原
天永貞天劫也訟中訟訟不密方
來上下訟訟復而凶其訟窮也
川畜柔得也而上下訟訟上川
畜健而興訟中而志於乃言密
雲不雨尚往也自我蜀郊施未
於也

履柔履訟也訟而訟于乾是也

履虎尾不咥乃言訟中正履帝
位而不疚從咎咎也

齋川嗇亦來吉言則是天埶亦
而翼物誦也上下交而其志同
也內陽而外陰內健而外順內
君子而外小乃君子旅喬川乃
旅潛也

高田匪入不利君子貞亦嗇川

來助是天埶不交而翼物不誦

也上下不交而天下天鞅也內

陰而外陽內柔而外剛內小乃

而外君子小乃旅喬君子旅潛

也

同乃柔得位得中而應乎乾曰

同乃同乃曰同乃于野言利涉

亦川乾於也齊明也健中正而

癯君子正也唯君子庶幾不
下也

亦多矣得尊位中而上下
止也亦多其德也健而文
明癯

乎天而告於是也天言
謙言天於下濟而充明地
於上於天於虧也而益謙
地於變也而流謙鬼神害
盈而福謙

尺於也也而解謙謙萬而
於也

豫也癯而志於順也動豫
豫順也動故天也知也而
況健於師乎天也也順動
故日月不調而卯者不志
聖尺也順動則形剛濟而
民服豫也告義也矣哉
譌也來而下柔動而說譌
也言

貞天劫而天下譴告譴告止義
亦矣哉

盤盂土而柔下輿而止盤盂元
音而天下治也初涉亦川往多
事也夫中三日復中三日矣助
多始而於也

鬪鬪濂而岳說而順鬪中而癯
亦音也正天下於也至于一以

多凶消不久也

亦觀杜上順而輿中正也觀天
下觀盂而不蕩多孚觀豈下觀
而取也觀天下神於而祀者不
志堅下也神於設教而天下服
矣

頤中多物也噬嗑噬嗑而音劬
柔兮動而明雷電合也而章柔得

中而上於雖不當位利用懋也
贊言柔來而文動故言分動上
而文柔故川利多股往而文也
文明也止尺文也觀乎天文也
察昔變觀乎尺文也成天下
勑勑也柔變動也不利多股往
川尺居也順而止上觀象也君
子尚消息盈虛天於也

獲言動反動而止順於是也
人天疾弱來天却反得其於七
日未獲天於也利多股往動長
也獲其見天地止也
天矣動自外來而應一於內動
而健動中而應亦言也正天止
命也其匪正多眚不利多股往
天矣止往阿止矣天命不福於

矣哉

亦畜勵健蒼實獲從日新其德
勵上而尚賢能止健亦正也
不家食吉養賢也利涉亦川
應于天也

頤貞吉養正助吉也觀頤觀其
所養也自柔曰食觀其自養也
天地養賢物聖人養賢以
立賢

民頤之吉亦矣哉

亦過亦皆過也棟樑本末弱也
剛過而中巽而說於利有股
往乃言亦過之吉亦矣哉

習坎重險也水洊而不盈於
險而不失其信離也言乃已
剛中女於男尚往有功也天
險不可夷也地險山川丘陵也
王公設

巽之字其國巽也昔用亦矣
離麗也日月麗乎天百穀
麗乎土重明也麗乎正乃
天丁柔麗乎中正故合是
也富
利半吉也

周易彖下傳卷二

咸感也柔上而剛下二之
感應也相與也而說男下
女是也合
利貞取也吉也天地感而
萬物
化生聖人感人心而天下
和平
觀莫所感而天地萬物皆
可
見矣

恆久也剛上而柔下雷
雷
相與

巽而動，剛柔皆應，隨。隨，言天助
利貞，久於其祿。女天也，止於隨
久而不已。女利，多岐徒矣，則多
胎也。日，月得天而能久，昭也。昔
變心而能久，成也。凡久於其祿
而天下成，觀其所隨而天也。
巽物，止隨，可見矣。

隨，言隨而合。女，剛當位而應，巽

吉於女，小利貞，從而長。女，謙也。
吉義，亦矣哉。

亦壯，亦當壯。女，剛也。動，故壯。亦
壯，利貞，亦當正。女，正也。而天也。
止，隨，可見矣。

晉，誰也。明也。坤，上順而麗乎亦
明，柔隨而止。於是，乙肅，庚申，錫
馬蕃庶，晝日三接。女，

嗚人垓中嗚夷內文嗚而外柔
順之蒙亦難文王上之利觀貞
嗚其嗚也內難而能正其志箕
子之上

家尺皮正位乎內男正位乎外
男皮正天地之大義女家尺豸
嚴君豸豸豸也謂女又又子子
只只豸豸亦齊絲絲而家從正

正家而天下定矣

睽火動而上澤動而下一皮同
不其志不同於說而朋乎嗚柔
誰而上下得中而應乎嗚是也
小事吉天地睽而其事同也男
皮睽而其志通也翼物睽而其
事類也睽之上吉用亦矣哉
蹇難也險在處女見險而能出

知矣哉。蹇利西南。往得中。女不
利東。其來窮。女利。見亦。往
有功。女當壯。貞吉。已正。鞅也。蹇
之。昔用亦矣哉。

解。險。已。動。動。而。免。于。險。解。解。利
西南。往。得。衆。也。其。未。得。吉。乃。得
中。也。多。肢。往。朋。吉。往。多。功。女。不
往。解。而。雷。雨。作。雷。雨。作。而。百。果

艸木皆中。坡解。上吉。大矣哉。

損。損。下。益。上。其。來。上。於。損。而。多
孚。天。吉。天。劫。可。貞。利。多。肢。往。尚
止。用。一。筮。可。用。吉。一。筮。膺。多。吉
損。凶。益。柔。多。吉。損。益。盈。虛。變。吉
階。於。

益。損。上。益。下。民。說。天。雷。自。上。下
下。其。來。亦。從。利。多。肢。往。中。正。多

廣利涉川木於乃於益動而
輿日誰天雷天掩地生其益天
方尺益上猶與昔偕於
支波女剛波柔女隄而說波而
味揚于王庭柔乘之剛女孚預
多厲其危乃從也告自是不利
肥哉所尚乃窮女利多股往剛
居乃安女

婚遇女柔遇剛女勿用取皮不
可變長也天地相遇品物咸章
女剛遇中正天下於也婚上
告義入矣哉

交聚也順己說剛中而應故歸
女王假多廟致孝言也利見亦
尺言聚己正女用亦牲吉利多
股往順天命女觀其所聚而天

女巽物上情可見矣

柔也昔夷興而順剛中而應是
乙亦言用見大尺勿咎多慶女
南征吉志於也

困剛揄女剛乙說困而不失其
所言其唯君子乎貞亦尺吉乙
剛中女多言不應尚且乃窮女
巽乎此而上此井井養而不窮

女改也不改井乃乙剛中也從
至亦未繻井未多功女巽其辨
是乙凶女

革水火相息一也居其志不
相得也革已日乃孚革而信也
文剛乙說亦言乙正革而當其
機乃以天地革而四者成湯武
革命順乎天而應乎人革而吉

亦矣哉

鼎象女也木巽火言姪也聖尺
言也言上帝而大言也養聖賢
巽而耳目聰明柔謙而上於得
中而應乎剛是也言
震言震來虩虩絜鮮福也笑言
啞啞獲豸助也震驚百里驚遠
而懼謫女也言也序宗廟社稷

已爲祭也

見也女者也則也者於則於動
靜不秀其者其於從也見其也
也其所也上下敵應不相與也
是也不獲其負於其庭不見其
尺天劫也

漸也謙也女歸吉也謙得位往
有功也謙也言也言也言也其

位動得中也止而動不窮也
歸妹天地止而義女天地不交
而萬物不興歸妹入止突然女
說已動所歸妹女征凶位不當
也天彼利柔乘剛也

豐亦女明已動故豐于假止尚
亦女勿高空日中空照天下女
日中則昃昃則盈則食天地盈虛

與吉消息而況于及于況于鬼
神乎

旅川高柔得中乎外而順乎剛
止而麗乎剛是已小畜旅貞吉
也旅止吉義亦柔哉

重巽已申命動巽于中正而志
於柔習順于剛是已小畜初夢
攸往利見穴入

克說女劓中而柔外說乙利貞
是乙順乎天而嚮乎人說乙先
民民忘其勞說乙祀難民忘其
飢說乙亦民勸矣其
濟言劓來而不窮柔得位乎外
而上下同王假有廟王乃在甲
利涉大川乘木舟功也
節言劓乘舟而劓得中苦節不

可貞其來窮也說乙於顯當位
乙節中正乙誦天地節而祀者
歲節乙勑度不傷財不害民
中孚柔在內而劓得中說而輿
孚乃利艱女豸魚吉福之豸魚
女利涉大川乘木舟蓋女中孚
乙利貞乃嚮乎天也
川調川者調而音女調乙利貞

巽者於女柔得中是乙川事吉
女剛夫位而不中是乙不可亦
事也彖飛鳥上象馬飛鳥讚上
音不空上空下亦吉上詳而下
順也

既濟言小者言也初貞剛柔正
而位當女初吉柔得中女矣上
則剛其於窮女

未濟言柔得中女小者言濟未
心中女濡其尾夫收初不續矣
女雖不當位剛柔應也

女
報

三

米

七

十

十

十

十

十

十

十

十

十

十

十

十

十

十

十

十

十

十

十

十

十

十

十

十

十

十

十

十

十

十

十

十

十

十

十

十

十

十

十

十

十

十

十

十

十

十

十

十

十

十

十

十

十

十

十

十

十

十

十

十

十

十

十

十

十

東師圖書

米

