

續編孝義錄料

八十

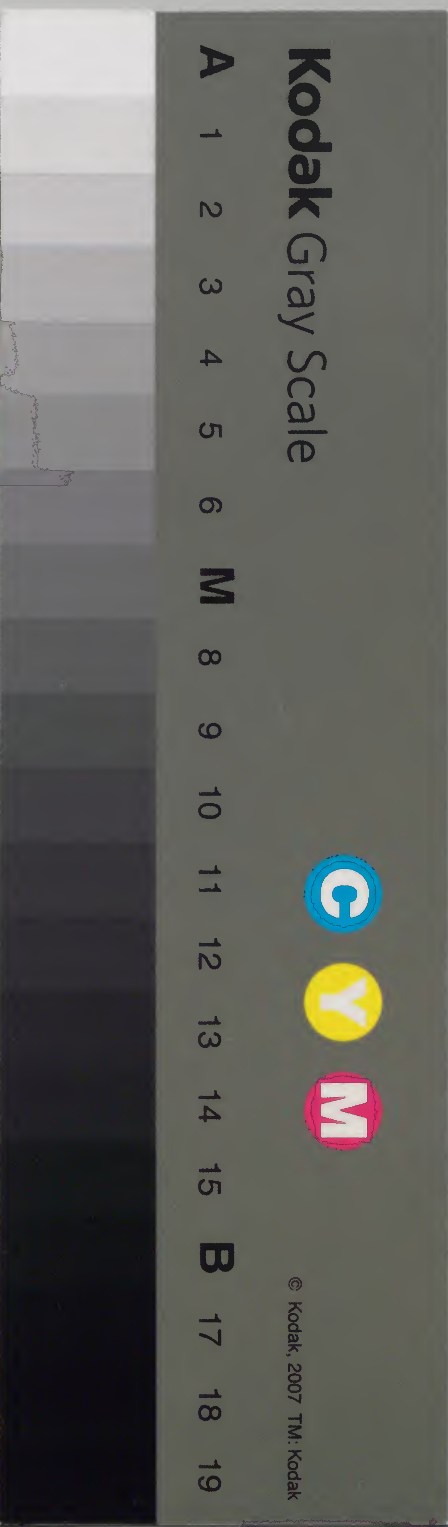
南海三  
淡路  
阿波

改訂

共計六

内閣文庫	
番號	和 34594
冊數	50 (71)
函號	157 401

内閣文庫	
五八函	三四五九
三架	冊號類





阿波國孝行人并奇特者名面帳

松平阿波守内

廣岡 拵

中山 百助

岩田 茂次助





阿波國名西郡石井村庄屋

林 兵右馬

右兵右馬出入國以來代々庄屋及仕出申兵右馬  
以年々之長分用向大切申勤付至以憐慈厚  
小百姓方也帰後以一一統能取治近以凶年  
而之飢人有以御村中穡子取取者大中合  
米麦雜穀未取穡多去取百人除及飢以  
取取漸少以之取生別而善申申者之村万平年



治正長原浦特手為原長久之貞政六十年八月  
吉村組氏在屋中身以之生良吉在屋以之拾七歲  
乙卯歲

家臣吉村組氏在屋中身以之生良吉在屋以之拾七歲  
同國名在郡之吉村組氏

吉野郡長原

右長原浦之長原人吉野郡長原九拾七歲

有之長原浦之長原人吉野郡長原九拾七歲  
長原浦之長原人吉野郡長原九拾七歲  
長原浦之長原人吉野郡長原九拾七歲  
長原浦之長原人吉野郡長原九拾七歲  
長原浦之長原人吉野郡長原九拾七歲  
長原浦之長原人吉野郡長原九拾七歲  
長原浦之長原人吉野郡長原九拾七歲  
長原浦之長原人吉野郡長原九拾七歲  
長原浦之長原人吉野郡長原九拾七歲  
長原浦之長原人吉野郡長原九拾七歲

同國板城郡別宮浦之內  
長原浦百姓



出右衛門

右出右衛門出指之同助栗津浦百姓又左衛門  
次男之長原浦之興之海子比江中至為富  
子與之相續出志子仕以事其親者養食之  
其浦中困窮者其子付之救急救之或  
其心未之中無以事之其親病中  
以抱之痛死後九年其母言提之為所并也  
侍是之奇特身之夏以六箇年八月為保身一

之官諸役之指之公在右直吉馬妻加也孝行  
之由也其直吉馬之人物直與親之志之  
之史德中一政道之助也其親直吉馬之行跡  
同以之身同年同月致當其志之言直吉馬  
之拾貳歲加也其親拾七歲也其直吉馬之拾  
之歲之其也

同國河波郡切畑村百姓

政右衛門



右政右衛門俊父野右衛門病中仙を乞ふに父抱仕  
死後毎朝墓を参りしり是又八拾三歳之毎を  
大切仕寒衣敷六母之足を靴履履暖ふといし  
終毎朝居城の方を拜し諸事仍亦佳事  
首之と送支亦指支之辰水も相農事指止  
相働彼是奇特す身寛政六寅年八月為  
舊弟令云百是指也其若同人書奴辰辰因以  
孝心を乞ふ辰奇特す身同年同月改當美云  
其良政右衛門俊父拾六歳書奴辰辰辰辰辰辰  
辰辰辰

同國坂野郡神宅村  
見無人

兵吉

右兵吉俊辰辰辰辰辰辰辰辰辰辰辰辰辰辰辰辰  
孝心を乞ふ万事人等身父母中分志し  
安永七年父病死仕其後八拾歳書奴辰辰辰辰辰



大切に仕候奇特身官政六寛年八月波  
常吳公の長長兵若後吳拾九歳之孫也

同國麻植郡山踏村  
先規身公人

林苑

右林苑儀以拾歳余之母久々中風お候而便也  
自身お調帝交女抱しし言夜に焚火を

暖又々古美米を心包吳布に其言貴は寝食  
厚心と身看病しし言壯年仕候以上又  
上と重し所役人お造後厚心是誠極美知  
若りお心は後奇特身官政六寛年八月波  
常吳公の長長林苑儀吳拾九歳之孫也

家臣坂部常力譜代官來り  
同國麻植郡山踏村近處  
林五郎二男



傳花

右傳花は龍細と云ふ父母は妹唾少と世を  
若く育は親梅子所存生内平日酒お好く身  
傳花見しお定り細く亦竹屑と云はれ  
苑化りい親白酒代と云はれ傳花高き村  
外と迎ふ来連内と酒と傳とお定り言とお言  
麻合と傍をふ離れ抱は高及返り年林高所  
お果い云々毎朝墓糸燈明香花を傳

母と云拾を感ふ云々万端苦勞は事拾心身  
と業亦お助支離者成は云々親と對し傳花  
孝行お定り身官政六宮年八月為存徳次  
金云あ指を云々云傳花成云拾を感は云々

同國之好那東井村村人

佐川孫之傳

右伝花傳花親代中手孫指高は親代後



少くも擔商を渡世はるる母を七拾貳歳に  
中年に此の病身を道安の如く難お調日  
毎事亦以てしむる商賣の隙を亦お厭ひ  
亦お難母の如く亦治しむる或は保養  
近前亦お肩を担お見物亦お仕お慰且又先年  
壬午の如く母を負て近難物に亦後焼死仕  
此後氣を孝行に亦孝行特にお寛政六年  
八月に舊暦八月三日是拾貳歳に在り人妻又上流  
洋之傳り計とお母を大切に仕母の如く  
奇特にお同年同月没常天候に亦此後  
之拾貳歳妻又亦成之拾貳歳に在り

同國之好那加茂中宮村百姓

政助

右政助父母之志を仰お肯ふり學問お好む乃  
おん是病用ら及深文の如く母を起店とる心也



藤本奇特身官政六官年八月波賞美云々  
之官政賜成之拾之感之始也

同用河波郡西林村百姓

嘉助

右嘉助後官如舊同家云々云々云々  
日雇稼之世仕云々孝行有之父徳平  
先年お果如云々右病中云々万事大切云々遂

女抱云後七拾貳歳之母云々孝行有朝之疾云  
服云云後お進日雇之始及吹刺云々云々  
中云々如云々後亦云々病大痛云々江云々とお款云々  
命云々新形仕一旦妻云々嫁入云々其孝行有徳云々  
離縁云々後母云々庶未仕云々如云々揚身云々  
云々夜云々病者云々仕云々奇特身官政六官年  
八月為褒美白銀之段指云々云々右嘉助後  
官拾貳歳之始也







同國美馬郡沼町町人

濱波屋又右衛門

右又右衛門依云家智因以之孫子おき川助  
諸奥と九海世仕母と若年と病死  
父吾次郎以拾歳余身朝夕食事未成是  
少少利お進兼酒お好く身日とある夜是  
是之異事と云ふ事お申す少くおお務め  
傍と云お離大切と孝事仕候奇特身寛政六

寛政八年八月為徳兵衛令三百七拾七番町人  
書急以候因以吾次郎之自由成候事  
おん侍者行有之候奇特身同年同月  
當兵衛之孫又右衛門依云家智と云  
云拾七歳之孫

同國美馬郡半田口山百姓

丹右衛門



右丹左衛門并妻市人依文婦共為親の孝行、  
有之申定之申女子永吉、お度親孫左衛門依  
先達より隠居仕居申、有之隠居家にお夫婦共  
因事有者共仕母依之拾貳之年以病死知  
古病申も厚く抱仕且又極秘に守者有之  
父子申候叔弟指老より彼是奇の特守官人政  
六官申八月為瘞灸白根式叔指老より其  
丹左衛門依拾貳之歳妻市人依之拾貳歳其時

因國板野郡沖邊村百姓

小七郎

右小七郎依生得而忠孝と政道と守神佛と  
敬而親存生し内父方より長病申宜夜依  
抱仕且も為事生有之其知死後も母病方より  
因以彼是孝行より其後奇特守官人政  
八月政事申より其小七郎依之拾貳歳  
其時



日國之馬郡沼町町人

織屋九左衛門

右九左衛門係孝人者、拾年斗病氣、

三日、夜之内、乃之、夜、

手、是、冷、中、言、其、机、与、暖、云、

解、而、中、痛、外、言、其、抱、記、云、

彼、是、孝、事、也、仕、且、又、先、年、筑、前、園、

母、子、同、明、孫、之、孫、誠、右、又、吉、母、病、死、

世、話、仕、年、忌、追、名、也、時、仕、也、中、彼、是、以、奇、特、

二、身、之、及、以、六、言、年、八、月、被、賞、矣、云、

二、拾、二、歲、之、孫、也、

日國之馬郡沼町雜賀屋甚大郎

借屋甚村屋法助牌

平太郎

右平太郎係生質、柔、和、言、孝、心、厚、極、切、少、

家、及、父、法、助、所、擔、而、仕、家、及、女、者、言、病、為、眼、氣、



未嘗平却仕極之困窮三月身公稼之結如日之  
儲之入未嘗每夜宿許日以抱之結或長病或  
信物未入之身重望之乎朝之結而又稼中合時  
之海客之未嘗妹後之幼少之身信物未嘗入  
得之患父之未嘗以他法助生質之氣乃其  
同借金之未嘗不和以信物之皆之未嘗不和  
信者信物未嘗神靈切仕之平大所者心之  
未感之未嘗有之信彼是以未嘗特身官之

宣年八月為信者白銀之收指也

同國板那郡長尾村百姓

鹿島信家

以也

右以也收老母年幼少之娘之人之之文也  
病死後如斗之收一家共家合入吏也幼也  
之也也也也也也也也也也也也也也也也也  
也也也也也也也也也也也也也也也也也也  
也也也也也也也也也也也也也也也也也也







同國海防郡事以上山村内

助村行並忠義下人

兵次所

右兵次所後先年怪我仕ら給政に後成る如  
極多窮乏はゆ夫有親者行ふも甚屋と其  
役も心成る家他以しは有親を指して  
右所給ふ故に居ると達流食物始と有親  
何予自由せし信方留るも父を拾七歳とる

九年以前病死す後可くお稼らる老母  
病臥食物未ん有し其一日に自由と見  
不中一云ふ事かふお背大切にお書き  
半里余有る如く主人忠告あり志厚高  
草野或も川奥と取らる能く不厭其  
延し中持来お種と余他人も来和お  
以後奇特より寛政十年年二月為儀  
為儀指巻と云ふ兵次所代拾三歳と







お送の傳書及先年台体成り難お調の事  
右貞治所不支支若くは親お書公事不支調  
目と神乞は如法物小く難お調親お書  
信公の伝書特にお言及十一月廿二日  
去る貞治所傳書拾三歳に如也

因國名西郡内谷村百姓  
律治所娘

せん

右せん後初少く初父を離る後母中とお書  
居申の事は是の病身とて述く老衰を申す方  
様申の事は之傳安否を見申す一居申右  
母中風病ら起即にお調の事縁と申す事  
至夜身流火抱の事にお書公方便申す事  
旁拂お書公信を申す事若くは死後と申す事  
格別にお書公の伝書特にお言及十一月廿二日  
在る貞治所傳書拾三歳に



子成

同國板野郡高橋村百姓

龜太郎

右龜太郎係初少之初父親之國窮  
之由才成爲高申右直孫母存生年公厚心者  
昔有月一進之由應之由言善法中仕且  
親之像之由指之由平之由有打之由古像之  
前之由調寄進事抄之厚仕在在月小百姓  
之由救之由仕之由日雇人未之由年未  
之由仕之由候之由特之由官之由政十一未年二月波貴  
之由公之由名之由龜太郎係之由拾歳之由始也

同國那智郡松園村百姓

利左衛門

右利左衛門係玉松園窮之日用之親由調寄之由拾  
之由歳之由由母之由若之由厚日之由結物之由小之由年之由方之由母之



意之不在肖孫之立躬為之伊勢波米宮交會如  
是又但守路司調達仕仕於紙上到病身言由以  
中之親由個身取中ふ外之往來有原之往來を  
公親之結由之度母大病之言は重夜傍ふ和離  
種之心を身取仕困窮之中ふ大伴孝若原仕  
以後奇特之身言政十一年七月為徳兵衛米  
之儀指書之其言利在為成之拾三歳之孫女

同國板野郡中津浦加子

若花姉

弟人

右者人後知年之言胞瘡重之面所見者及  
以之身分之省縁身之之仕是弟和生質之  
外義之由候才若花病身之身大更之人心是如  
正仕之者未之申以働之之拾五歳之母親若行仕  
家内睦為事亦偏之彼者心懸之官言奇特之身  
寛政十一年九月為徳兵衛白浪之夜指書之



右金花後生得之其自成者之法事親之氣

同國板野郡板野村百姓

金花

金花

右金花後生得之其自成者之法事親之氣  
不遂指其為方在如月時及如言胡之為親  
先正起在仕或之見物事之有之自其得此誠  
乃如後厚心之計又之在夜分之如之親托之自  
務先之極子何用味之煙烟之吸身其  
歷事之之之之之之之之之之之之之之之之  
奇特之年官及十一未年九月為復其果其儀  
指事之之之之之之之之之之之之之之之之

同國名西那上山村下分

粟生此名百姓

官之助

右官之助後生得之其自成者之法事親之氣







育方正近隣之文厚法人。對之亦美。後聊以  
之。佛神之崇。宗教家法。後亦與。女子。心。方。  
位。心。進。方。亦。亦。所。寄。教。道。情。美。を。以。願。託。仕。  
身。分。儉。約。之。成。相。亦。亦。亦。人。之。子。供。極。也。治。  
人。之。身。却。而。困。窮。之。苦。共。之。憐。之。救。救。年。之。勤。  
之。上。痛。身。之。心。也。日。之。行。他。之。悔。念。極。也。奇。特。  
之。身。竟。改。十。未。年。十。月。行。又。一。生。之。官。式。人。持。持。采。  
指。也。亦。同。人。也。願。又。是。也。書。世。記。之。親。又。他。也。  
者。之。仕。右。又。是。也。後。之。親。之。若。若。行。也。若。若。也。  
亦。之。音。難。也。場。而。亦。之。其。出。難。人。因。在。也。勤。彼。是。  
奇。特。之。身。同。年。同。月。之。儀。亦。亦。白。銀。也。板。指。也。亦。  
之。音。又。他。也。六。拾。之。儀。也。願。又。是。也。亦。也。拾。九。歲。  
書。世。記。也。之。拾。也。儀。之。也。也。

因國之好郡架茂村百姓

記大寺後家加也娘

子人



右子人成極矣。吾幼少之時。其母之仕。終恨之。及  
親之沒。其母八十年。已矣。其母之病。起。不  
在。調。身。疾。至。極。難。病。身。其。之。以。以。抱。仕  
至。親。按。按。床。起。以。報。德。物。未。種。之。心。身。何。之。高  
也。宵。中。以。抱。之。際。其。考。他。身。其。言。日。用。心。無。不。身  
自然。之。大。孝。心。之。見。智。者。其。之。助。之。其。母。之。大。切。任  
孝。行。之。所。村。中。感。心。之。一。之。極。之。後。結。人。之。筆。貢  
川。控。之。高。也。有。之。由。彼。是。自。實。孝。心。之。特。身  
宣。政。十。二。申。年。三。月。為。懷。其。身。自。拾。費。文。指。費  
之。其。母。之。人。成。之。拾。日。歲。之。終。矣。

因國三好郡山城谷川之  
大野師之助在仕

字吉

右字吉成之拾日歲之母人育之其身弱矣。後  
到家仕其母之門。其母之病。起。不。在。調。身。疾。至。極。難。病。身。其。之。以。以。抱。仕  
至。親。按。按。床。起。以。報。德。物。未。種。之。心。身。何。之。高  
也。宵。中。以。抱。之。際。其。考。他。身。其。言。日。用。心。無。不。身  
自然。之。大。孝。心。之。見。智。者。其。之。助。之。其。母。之。大。切。任  
孝。行。之。所。村。中。感。心。之。一。之。極。之。後。結。人。之。筆。貢  
川。控。之。高。也。有。之。由。彼。是。自。實。孝。心。之。特。身  
宣。政。十。二。申。年。三。月。為。懷。其。身。自。拾。費。文。指。費  
之。其。母。之。人。成。之。拾。日。歲。之。終。矣。



孝事以厚仕内太母病身之九十年以常中風  
在故自身起即不取個以有支母交之均為方に  
長成汲女抱の支太母孝心と感事以有法中夜  
飯抄合の身以厚心と之看病仕好豊込に  
年抱不拍年貢米柳石納仕成等々耕作をも  
汲水情若ん等之末之好状奇特身官及十二  
中年三月為瘰癧病身自拾費又指之云云  
字吉成之拾五歳之好女

田園三好郡池田村桂林寺

月窓

右月窓後事素寺法西及古勤檀中始材方  
一統帰振仕抑免等之好其近迄小百姓其或  
病人者之好之厚心と之好修物亦古古勇、且  
手村其大之好之好高由難得其其好之寺中竹木  
之惜切也其之好之好遠古志好之好之好也  
好之好奇特身官及十二中年十二月為瘰癧病



白浪の叔指をいそよ月家儀之拾九歳  
に  
終る

同國三好郡池田村大工

兼右所

右兼右所儀を親近くお果はま抑心忍直  
多病市中孝行を以て正統奇特三月  
寛政十二甲午十二月為存儀多目拾費又  
指をいそよ兼右所儀四拾六歳に終る

同國三好郡池田村百姓

万右所書

志の

右志の儀万右所母老年九十年に果  
ひまな生る内國窮市中姑の孝行おまは  
奇特三月寛政十二甲午十二月為存儀多目  
拾費又指をいそよ兼右所の儀五拾六歳に終る



同國三好郡池田村町年寄

光茂

右光茂為池田一法度也其父老平之每以  
孝心厚家平治方官町内村多得後仕并  
自用向事情也勤於後有特身之官政十二年  
十二月乃廢其苗字帶刀指其公之官光茂後  
云拾三歲之孫也

同國三好郡池田村証直

宮内但了書

むら

右むら俊男之庫先平也果公之孫也其母  
若姑也老平之孫也其母老平深但了俊平素  
西道言村中一統字法直言也特身之官政  
十二申年十二月乃廢其苗字帶刀指其公之官  
むら俊三拾三歲之孫也



同國三好郡池田村百姓

貞之丞

右貞之丞成生得正直古乃老年以母上孝

心厚家内治方直家族睦友和善最奇特

身克政十二甲午十二月為德義一牛之間

吏役者依指為知公之節貞之丞成生最

無異

同國海部郡赤松浦之組

記古島

右記古島成生并妻之國仕并質物亦九和當古

以之予漢之奉物之國竊之其并口和應米

妻債也且又浦人之角志和漢具杯魚質物

指入西屋台時之漢業之靴和個雜器仕人

者有之古質物之江在有一漢具亦債也

漢業和靴之予解靴器之者并之取之隨心



右田原之新田領地實入之京之請引之  
利是亦亦減老之新田一併請領之  
新田正領地浦方之無為之新田  
有之原新特之京和之新田三月  
壬辰記古田之領地之新田

田國海部郡奧河内村百姓

熊助

右熊助代親母之所と大切仕也族之者  
戶人食仕母之所と大切仕也族之者  
母之所代平素酒を好み身熊助農業之  
隙と其息之名目と新田を新田に  
賣拂大借之と酒を個領之と母之所  
七拾有年之好田は健康者之少く  
右個領之田は其拾之年経以て  
借主中道之田を其母之所に  
借主中道之田を其母之所に



抄、免、新、中、心、身、存、表、お、之、以、后  
奇、特、之、身、享、和、元、百、年、三、月、為、德、貞、母、節  
一、生、之、旨、是、人、持、持、米、持、毛、熊、助、了、生、之、旨、文、段  
持、幼、之、旨、是、以、熊、助、後、只、拾、之、歲、之、年、也

同國麻植郡西麻植村百姓

與之儀

同人書

與之儀

右與之儀、若、想、所、共、書、書、所、依、抄、お、應、お、之、書、若  
父、之、身、以、此、直、才、一、百、姓、及、大、切、之、事、也、得、之、上  
之、身、儀、係、係、先、年、之、水、難、火、難、其、余、難、儀、係、係  
若、之、身、儀、係、係、難、儀、全、銀、未、持、毛、お、救、身、分、之、  
儀、之、所、難、儀、係、係、難、儀、之、身、儀、係、係、小、百、姓、同、以、お、縁、由、也  
篤、實、如、若、若、天、明、年、申、之、以、出、他、打、續、公、御、之  
麥、粟、之、類、係、係、持、持、持、持、中、之、身、儀、係、係、難、儀、人、之  
お、救、親、子、之、身、儀、係、係、奇、特、之、身、儀、係、係、京、之、身、儀、係、係、中、之、身、儀



中平の事より身振直儀ありお印中平水代百姓  
唐重兵の取お頼高和えの秋大水の如流家  
と若者誠危難の怖お身々々身お願共海儀  
物舟指し出風あり烈おぬ場取にお凌寒無難  
物命付と共無定連綿お首よりお近村  
と若流家流家又と牛子と流農家お物お  
及流矢難儀と若と米麦味噌おと子厚  
指お能中流家流家若竹木お指を  
彼若情の信お建家信若もぬと古信成る感  
者も若ぬ救多と難儀人近村者と親疎  
若若利お救済の極ありお上あり若も若ぬ  
若若若特務お志と若若若若若若若若若若  
彼若若信百姓唐重兵お取お取お取お取  
陰徳お好老来親中おおおお大切お内  
睦おおと夫若特お京和二戌年二月為信員  
父子若指若若若若若若若若若若若若若若



其年與之傳後之拾七歲與之傳後之拾七歲  
其年與之傳後之拾七歲與之傳後之拾七歲

同國同村百姓

久助

右久助後前與之傳後之拾七歲與之傳後之拾七歲  
後之見與之傳後之拾七歲與之傳後之拾七歲  
奇特之身與之傳後之拾七歲與之傳後之拾七歲  
為德義之招指若幼之年以之目通之十廿六

其年與之傳後之拾七歲與之傳後之拾七歲

同國板野郡大桑浦村百姓

久之所娘

法古

右法古後初年之幼法古直之極貧窮之市  
傳之其後厚者甚之仕之與之親其進之在果如  
右存生申父年未回國順法古之印者之為其  
其年與之傳後之拾七歲與之傳後之拾七歲



之為年而親之位牌懷中仁宗以罪歸其出  
以自且言家智免官病之其家人吏事也其  
年長以孝心行狀之事其稀成人是年享知  
二成事七月為喪事其位居於村內田畠幸存  
買上指卷且永之年貢月申其性之  
百姓株在續人之事其上也其報之無指指  
若知公儀申申其言其法其儀之拾之歲  
其狀

同國河波郡知惠德村百姓

武助下人

弟吉

右弟吉儀生得丁寧成其農業才一也其勵  
母之元年之別家之方其方也其兄才  
睦友孝孝以仕弟吉之九拾之歲之祖母之  
何事也祖母之申其方也其道其實窮之申其  
真肉也個重朝夕之食事之人也其申其進



隣村見物本抄多々其旨次第有負其誠也  
又夏之始抄に祖母多々其旨次第有負其誠也  
分と然り也若き日仕候所特舟亭和之三年  
十二月為徳長次島目之費又指巻公之旨其意  
只松蔵之抄也

同國麻植郡桑村百姓

麻之由

右麻之由抄言及智極矣若日麻稼之由  
源也抄之父言助以拾之歳母七拾九歳而卒  
而抄個婦之只拾之歳盲人也何里了朝夕之版  
物之得也仕之身子朝。抄物之極極其旨其  
及之抄也又之抄物亦抄極其旨其旨其旨其旨  
ん多々其旨其旨其旨其旨其旨其旨其旨其旨  
婦と麻の上厚衣抱仕候。其旨其旨其旨其旨其旨  
程程仕候其旨其旨其旨其旨其旨其旨其旨其旨  
其旨其旨其旨其旨其旨其旨其旨其旨其旨其旨







三拾歳之始也

同國麻植郡別枝山百姓

左之傳

右之傳次所傳也親有進之其果以爲神國竊  
以傳其與親之厚者其仕者有人之兄弟物也  
親同然之於抱仕也族睦也其於官者右與親也果  
以未之始也見之於切之於及朝夕之食物也身  
也進之同人其無知少之憐之可見也習氣助之

大切之仕事素於行也其爲實之仕也奇特身  
又化之其年二月爲德美弟此名指也其  
其年以爲其初所傳也拾四歳之始也

同國麻植郡別枝山百姓

佐之傳

右佐之傳佐之傳年之其分山分論祖之場所



住来之乃仙助之縁之成救年来亦有心是又一  
凡ありおの言は通好難仕換亦亦之成之取取取  
法人之縁成をお助法者入口福ヶ百段段等  
不厭費之方、能能之取取取取取取取取取取  
之得共之方、右は成之志お心然平素行状  
所不都合之仕成之世之村中、其有海程は特  
身文化之宣平為存留之、之向之人扶持来  
指是之之言は佐之縁成八拾式歳、之縁成

同國板野郡平石村百姓

高助

右高助成平素農業之者、其情は才林茂  
先年、お家の法は、其耕他之成、亦上仕同家  
之縁、お家の店父富右馬成、其後亦果大存生  
中、高助成万平、大切之善育仕富右馬常々  
酒之好、其縁之縁約をお守、凡成之縁買  
調成之縁、其縁之縁之志を不相肖多、心を配成



少子佳利病中調重之絶おを之虎角字分安  
振お斗才梅就成書常以之初之拾八歳  
其如母を梅就宅に居て之を急棧嫌聞打  
曰く之余家族之若き同以若き首仕右母成痰咳  
之持病多し之を救ふ之に之を助す之振お抱仕  
孝心深平素行状篤美奇特身文化三喜年  
三月乃舊暦元旦此石拾老に之言其助成拾  
此歳之始也

同國西横町小西岩屋店

お梅居下人

孫之書

右孫之書成玉粒篤美成若き言其助成拾  
誠実にお勤奇特身文化三喜年四月乃舊暦  
退札百々拾目指也

同國河波郡水田村百姓

宗左衛門



右宗右妻代作困窮にお苦み候事書付長病  
七八年以前お果古よりお入お方田島より賣拂漸  
聊お持仕候渡世福お調耕他に傳へ候へ綿  
お仕老年へ母若幼少に傳へお書生傳書付成  
若ら母と大切仕困窮に申合物おこん  
お好お時にお進へ申お書付湯を入足  
暖く知事へ傳へ親へ仕成自然見智大切  
お扱おる村中へ若ら自にお憐れ候へ孝心書特  
身文化甲申年二月お存候事書付右指老  
指老へ母にお書付候列候同書右指老へ書  
宗右馬儀お拾八歳に書付

同國河波郡伊法村百姓

紋右馬

右紋右馬儀父書付古馬に拾八歳母に七拾九歳  
お書付候事書付律儀成若ら耕他山稼



此情仕後世おこ右極之務出入と親  
接授仕朝夕合事之初親共合事は因  
自分給事夜分と親く床と親供後  
あつてハ身之師と事善事親と子應  
家内之若暗親の業如情仕入ケる親仕  
仍仕直孝心奇特身又化甲申年二月為  
瘞弟武右指志ハ之師級左馬代為拾  
此歳之終成

田國後浦郡芝生村百姓

茂苑

右茂苑は家族多困窮に為る親と  
仕向宜也何れ親と親く心お背事又官事  
甲申年以前病死仕存身中瘞弟と好國極裏  
之中大に瘞續の行共費とも石お厭以抱仕身  
隣家之若共候も割事又之并業之親有食  
取之にお助村中下終茂苑孝心之感心仕



且諸家合志之旨他若老人等之其若  
完之送老之儀亦有之親官之所由果其以  
老年之母と大切之仕母儀也古儀之為  
亦心之之物之万事之身家用睦友  
彼是篤美奇特之文化甲午年四月為  
德兵大弟武石指老之儀年辰辰辰辰辰  
孫女

同國板野郡引野村枝郷

泉谷村百姓

幸助

右幸助儀又辰右馬八拾七歳母七拾九歳年  
幼少之將夫多お如山稼多以波世仕居茲其身  
把持之由毎事之引力之稼少之必お急之至極  
困窮お迫之由得夫お親に孝心厚朝夕万事  
心之付多之務之儀も不お悔野山稼之出入  
お親に之以之は只又辰右馬儀もお相お



極老之候友不常之候間有之候人目之不見  
松心能之候仕因之病之中家内膳之有親仕  
方之始傳之候成之身特之身文化之升年四月  
為之禮之友米之石指之云之七之良幸助之候云拾之歲  
乙好成之

田國務浦那小松鴻浦

見魚人

清吉

右清吉之候常之猪園之病之借宅仕莫之箇之  
渡世仕店中之候母之依老年之九年以前  
中風之候起店未之病之其之五年以來  
血塊之引有之証之候之右之候清吉之  
病之中之厚之候之身之候仕子之胡高之候  
賣之莫之内之候料理仕並之人余母之好食物  
在園之病之候も亦求之候且其之病之勤仕  
以候之候身母之側之候之候事之莫之候



身爲市中... 妻... 存... 難... 脊... 後... 大...

辛... 伯...

同國阿波郡香美村  
先規者公人

忠次席

右忠次席... 幼... 母...



从抱仕篤美之信成亨特之牙文化五辰年  
五月為舊名米之石指美公之生節忠次郎成  
可拾三歲之孫成公

松平阿波守内

文化六己巳年十二月

廣岡 拵  
中山 百助  
岩田 茂次助

淡路國孝行人并奇特者名面帳

松平阿波守内

廣岡 拵  
中山 百助  
岩田 茂次助



淡刀初津名郡須本上大工町  
山伝淨福院惣願  
等性院

右等性院誕生得篤美之由親考所由  
諸事親之志不相曾者美其仕之由之由右  
由俄生之年相果以處病中按之猶以種之由  
汝以抱又淨福院俄近年志者仕別之由是



不自由身遠處之居也厚心之食也  
 好之取用宜自為者其法存也或心  
 近以之伴去大坡之子為未相教以  
 世活仕生得矣如者行之能奇特乎  
 天明九年  
 四月致貴矣云云

同國同郡同斷正正座方右門  
 借取居中公大八意門次男

吉之助

右吉之助儀生得矣物如者之平生  
 相畫母之捨之午年以系得病死又  
 物願下之助之別家相建又之吉之  
 居以處里之得大切居之得志近年  
 困窮之身中少之捨之之系部之  
 出精了端篤之矣相勤之友捨梁之  
 者去之氣入



引之為内侍銀船之令余也地亦不取保狀作  
是乃下彼是厚者行盡以級其後之海不取替  
者亦養仕居之處也病相重者列之而後合也  
不仕女抱之了終相果以以末期也也万事公事  
付是若所成者牙天朋九酉年四月汝當矣云云

同國三原郡國分村百姓

龜次

右龜次氏又治平八年以高令中氣相領以知  
猶以大和相仕神也氣分送不中万事也云云  
誠之也日高者高日之稼其出朝之候記之  
日之新水由也其至夜分也稼先之仕業  
持局也昔年之文母以抱仕の而云云送之右仕業  
仕羽子日稼先也持之也其取新又中親病氣也  
不食仕時也也飽少糖或酒杯相米給也



父母氣為平愈之類之光明真言十通唱  
海之根之也見之方之修相習之由且又  
祿之字不相感之字如心之解以抱之居之似父  
亦平儀之年之近頃相果之名兄者吉也一不  
居之得之極之矣之上家族多之得之也之氣安  
相習之也及有之念之也兄者中之讀以家之也次之借  
母之引連別之家仕居之內母儀之也之也表之也  
相成之波起難相調之也遠方極指止近所之也  
於祿居之也右母儀之也與之也近隣之者也  
類之入雇貴者之也與之也母以抱之也與之也事之也日佳  
與之也人與之也與之也不相調之也固窮相重之也  
母之也之也之也見之也中極之也與之也與之也  
故長之也與之也守其志之也終夜故之也追又寒氣之也  
中之也別之也類之也與之也守自之也若類之也母之也







と云くも親に孝行は右父南市儀壯年酒を  
専ら用ひて相好酒を好氣愛慕する行状も  
不正酒給ひ給ふも不正成儀も有る侍共柳右  
之等近不中目相好者も好酒を進中絶是  
先年傳右島儀高村の太極表に於て宿元  
指並銀子も南市必不相思也捨之退居中  
更傳右島同好ぬるも又一行断と尋む又も面目突

後悔は儀と成る名酒者と調和或相好  
角力も相知り得る宿元老は是より去り  
難調和も借請ひ儀も矢際もも殿の如右  
傳右島儀父徳之より近所者相頼形も借更  
便船に安雨成見物もも差違多事右  
傳右島去る随意相暮る也附今一人は茂高  
儀左別家は穉子不自由相暮居る時



飯料亦乞之計也他人之交睦者進之好也昌  
侍之教孝心奇特身寬政元酉年四月日蒙養  
之令即傳右馬儀五拾集之世成心

同國同郡米山村百姓

五郎太

同人妻

乞法

右五郎太并妻之侍父記一節其年之頃  
眼病亦頗農業不相調所之袖乞乞之  
送之右娘之侍母之奉之稼仕居稼先之重給物  
之之其之得志之其之儀牧者有之得志之  
其之儀難行而結之極貧家而養子之其儀  
者之無之處他村之五郎太之中 給政者之  
其之在福之其之者之入之其之



引之耕也難相調乎古金銀屑之相高  
之川民之專相佃之丈也屑夫其鐵以米受  
記一席袖乞之不為仕屬食之也乞能與  
夜之志故帳抄也括列也振以也志寒之凌也自由  
之儀也無之松第端乞之附店中内記席後盲目  
同然也亦來結之家族大獲也所得夫多矣窮之申也  
父古仕之方不後後辛特乎實政元酉年四月

波崇美云云也席夫儀也云云三拾九歲之歲也

同國三原郡伊加利村

百姓

直吉

右直吉儀父直次郎家督志兄丈駕門相讓  
次男直吉為波別家右方也亦親也乞附店中  
乞也三男孫助也別家仕也直次郎儀也猶示



誤助乃以紙相暮却右母志直吉相暮食店右  
直吉儀切少之初母夜分手業仕後店師以紙  
中<sup>之</sup>以<sup>而</sup>也母淋<sup>水</sup>不可有<sup>之</sup>存<sup>即</sup>不<sup>成</sup>長<sup>隨</sup>  
市親<sup>之</sup>考<sup>之</sup>深<sup>之</sup>直<sup>次</sup>序<sup>儀</sup>誤<sup>助</sup>方<sup>比</sup>糸<sup>以</sup>而<sup>之</sup>  
每<sup>相</sup>誤<sup>助</sup>方<sup>比</sup>糸<sup>以</sup>而<sup>之</sup>農<sup>業</sup>糸<sup>為</sup>父<sup>比</sup>相<sup>誤</sup>仕  
每<sup>也</sup>志<sup>食</sup>物<sup>糸</sup>而<sup>之</sup>附<sup>之</sup>糸<sup>族</sup>志<sup>糸</sup>人<sup>食</sup>之<sup>比</sup>與<sup>之</sup>  
類<sup>糸</sup>而<sup>折</sup>之<sup>相</sup>網<sup>煙</sup>糸<sup>至</sup>通<sup>之</sup>而<sup>之</sup>相<sup>與</sup>之<sup>後</sup>  
右<sup>母</sup>儀<sup>之</sup>盲<sup>目</sup>相<sup>成</sup>以<sup>退</sup>之<sup>糸</sup>相<sup>見</sup>中<sup>為</sup>  
脊<sup>肩</sup>歩<sup>行</sup>相<sup>成</sup>糸<sup>糸</sup>余<sup>親</sup>里<sup>糸</sup>而<sup>之</sup>糸<sup>糸</sup>  
節<sup>也</sup>因<sup>以</sup>而<sup>他</sup>行<sup>志</sup>而<sup>編</sup>農<sup>業</sup>出<sup>以</sup>而<sup>告</sup>糸<sup>也</sup>  
糸<sup>夜</sup>分<sup>夜</sup>貴<sup>之</sup>而<sup>也</sup>每<sup>夜</sup>起<sup>以</sup>而<sup>糸</sup>之<sup>後</sup>相<sup>相</sup>  
即<sup>之</sup>起<sup>店</sup>手<sup>抄</sup>之<sup>之</sup>親<sup>將</sup>糸<sup>誤</sup>助<sup>妻</sup>相<sup>果</sup>以<sup>後</sup>  
同<sup>人</sup>之<sup>絲</sup>之<sup>不</sup>便<sup>之</sup>報<sup>中</sup>手<sup>直</sup>之<sup>母</sup>相<sup>育</sup>而<sup>之</sup>  
糸<sup>之</sup>体<sup>糸</sup>而<sup>之</sup>糸<sup>業</sup>出<sup>精</sup>以<sup>手</sup>相<sup>成</sup>而<sup>糸</sup>內



睦友書後也入臣家之實物也母是也能書法  
高特身官貞政元酉年四月被賞矣公其節  
直吉公四拾三歲之辰也

同國同郡志知川浦直

與吉淑娘

吉也

右吉也後拾或歲公隣家店吉妻女未店也

店吉後志是也中一也督後之無之困窮之上  
離之也口過潤也身有右吉也後店吉夫婦也  
妻也女也相賴也也也也也也也也也也也也也  
衣食不自由也無之也也也也也也也也也也也也  
稼先也也也也也也也也也也也也也也也也也也  
睦友也也也也也也也也也也也也也也也也也也  
店吉也也也也也也也也也也也也也也也也也也







之氣、近不中、兄弟、毛、晴、系、朝、夕、食、中、平、一、也  
之親、口、了、終、無、忘、先、且、終、以、格、後、地、一、向、無、一、每、夜  
夜、處、と、極、親、之、夜、不、中、肉、志、帥、不、中、伊、吾、因、成、眼、為、可  
夜、中、便、不、中、之、連、行、每、朔、先、上、起、湯、と、湯、お、待  
以、亦、伊、吾、所、候、不、心、得、事、有、之、五、里、余、隔、他、村、  
預、下、お、成、居、中、處、人、目、と、相、彈、目、之、夜、中、同、音、信、風  
雨、も、お、成、住、來、は、父、之、心、と、体、材、中、者、也、十、字、大、住、也  
相、中、之、候、者、心、辛、特、乎、之、貞、政、元、酉、年、四、月、廿  
廿、日、矣、云、云、之、由、三、席、吾、所、候、沙、拾、也、一、歲、之、由、成、公

同國同郡山伏教習院序

安太廊

右安太廊儀、兄大教院、中者、初少公、若、以、子、住、並  
之、後、右、安、太、廊、并、忠、藏、出、生、信、公、大、教、院、儀、也



予為美成者為養父母能仕其志也  
父母安太師位右見之是敬仕居其父教學院  
供病為之其成也三三子以前為養生四國  
各道路之其出之處子之後也何以子之便也  
安太師位其末知少也其後甚其款何年  
每難其由之其日者寒之分也水垢難之取  
十卷之經濟編仕氏其也日系其仕尋之其紙

中及旨母也其以得志末若少軍之安太師其入  
指其兼由也其系以志知少也忠藏養育不  
相調友以得志也其大教授其系以志家内口過也  
由來不中其其是款其存以而終其尋指其也  
行漸相知不中其其是款其存以而終其尋指其也  
寬政元酉年四月改其其也其也其也其也其也  
拾日其也其也其也



松平阿波守内

廣岡 拵

中山 百助

岩田 茂次助

文化六己巳年十二月

阿波國淡路國者行人<sup>者</sup>奇特者名首張

松平阿波守内

廣岡 拵

中山 百助



阿列那賀郡下福井村  
義百姓林左衛門後家

田島五郎右衛門持信

ぬい

右ぬい後生得貞実之者高是年家督  
之國新入法座の持信日之紫布新木伐也  
自身持運賣代前一式三後之引除  
年貢物積之重切月玉段令保保と



不相待皆納仕或ハ孫文吉即成入之  
耕他仕公之ニ百困窮ニ申あろ農具亦  
聊モ賣拂テ申お給重公名抑百姓ニ  
申意不お失奇特ノ者也府公取享和元酉年  
窮民者ニ事申付公言彼者後右奇特  
之趣ともお合初米方甚公如古成と書文  
殊ニ亦冥加存大切お給雨天亦与山稼  
不お成言ふとわく是粉いし一信申彼是  
奇特ノ者といふ又文化四年病死  
仕公

同國板野郡中鴻浦庄屋

田畠及事取所持仕公

久吉

右久吉後平素心得直申一没用ニ後事ノ  
厚お心無諸事一誠意にお勤物申文化元







彼者最抽厚世話仕百姓其防為奇特身  
聖皇年八月為宿願其年幸儀為世公其  
次吉郎依之拾七歲之孫公

因國同郡竹瀨村庄屋

畠地六町九反四畝余取持法

本内兵右衛門

右兵右衛門後兼與浪主用達仕親代より  
庄屋級とも相勤居公如用方如情篤実

相勤以守村中も帰後仕自ら人氣も温順  
其成公事出入未も無所成兼右浪主相勤以  
内も身の上向應方以得在月向も情仕  
熟意も其公台金取貸付方も高利あり  
仕置置地方も把持も其次仕知公  
下在賣買いりも又も田地買地も交返也  
其公も右代其在後扱公引下快情也



或実之園行... 身代多散... 仕公若...  
厚利控仕... 舟外浪... 舟も... 海世  
五續... 乃... 家内... 舟暮  
救助... 志厚... 勿... 帰服  
仕... 彼... 奇特... 文化... 三月...  
寝... 浪... 舟... 舟... 舟... 舟...  
舟... 舟... 舟... 舟... 舟... 舟...  
舟... 舟... 舟... 舟... 舟... 舟...

同國勝浦郡全段新田  
郷高取

田畠三十拾町八反七畝

多田本

右中... 平素... 得... 舟... 舟...  
厚... 舟... 舟... 舟... 舟... 舟...  
舟... 舟... 舟... 舟... 舟... 舟...  
舟... 舟... 舟... 舟... 舟... 舟...  
舟... 舟... 舟... 舟... 舟... 舟...  
舟... 舟... 舟... 舟... 舟... 舟...



公私之別を以て存心之方人を以て後彼是  
奇特身文化曰卯年四月為褒賞人金成  
新田入江傳承におおき切田之町を及るは  
其書中を成り給て成り給る

家来賀鴻長門知行不  
同國那賀郡富島町  
以入町人馬次惣所

田畠前持不仕

政藏

右政藏依何事家智也其國新入馬次  
其高と云渡世仕に其如親馬次依生得替指  
指指起り其に保書酒と其好信也其得  
却る指氣お養家族共打擲仕其事其  
其勿論脚も不お送其分治り其に附添  
女抱仕高末も其出り馬次成り其高也



其来不中母八随分丁寧之無以得共仕事  
亦其出来意以舟右政就成美多其無意也  
不厭其稼不穡焉高其言其六町内与  
其之便踏仕由親之孝忠厚右貧窮之  
中其親馬次上酒信也妹其とお学り采素  
睦愛お暮い舟享和之有年右孝人  
其之心粗在也其後程の孝忠無意妹其

依其自然之見政就仕也其見智孝人之  
其之彼是奇特舟文化六巳年五月為  
寝其鳥目之貴又其也其言政誠信拾  
四歳之孫也

同國那賀郡和田嶋村  
荒百姓

田島武及五取拾七歩之厚不持仕也

史古傳門



右妻古處の位七拾八歳之老母之服家族多  
其上是年亦家智也其日雇稼之山渡世仕  
古老母之厚孝善を之朝夕之信物ふ心身  
法事不自由成候事之仕村内或は近村亦  
諸見物之有之結紙度方中の言ハ早速  
古連窓意之若菜の形を之身ハ而くお稼  
晩方遅之結紙并古通園病之候お稼向

手扱仕加之況場合も有之ハ母之申付  
候之何之案外事と候之申子速お稼也  
且平素法人の對公申丁寧篤美之有之法  
上納物之勿漏之申お稼之申之申之申  
無遅滞之申之申申彼是奇特有文化六  
巳年六月為儀其目式費之申之申之申  
史古處の位之拾九歳之結紙



同國板野郡板田村

見無人

田島可持之住

定次

右定次公先年見在長門地方別家住七拾歳  
餘公母老母在公別宅与湯屋と渡世住  
居公主人得直中家之老母方は夫婦交々  
朝暮機嫌中は紙種々人々之を身之

極く貧乏ぬおまゝらやう曾と困窮患事母之  
中更に随ひ或は他之難儀を救ひ諸事深切  
世話仕且又途中と今式歩拾い後有之如  
極く人々を推至お分り返事を極く沈黙彼是  
公の方面奇特と身文化六巳年十一月為  
寝安欠多日之費又若老公之旨定次公  
五拾歳之如也



同國阿波郡大保村

為百姓

田畠八畝拾貳步前持信

過之助

右過之助依國窮乏無由在念之拾歲解之  
母之大切仕朝夕之信物亦心之付弟履弟鞋  
細工仕古價之好い食物亦お求時にお進  
室中におき為難禁火おとるお温暑中にお

夫婦之老代におしき農事亦にお  
夫婦の内代り合を人におお州母附流女抱仕  
玉極大切にお扱諸人にお對にお寫実にお仕  
彼是奇特にお身又文化七年辛丑月為慶賀  
多目之費又お是にお過之助依拾  
貳歳にお終

同國海部郡本江平谷村



内白石村飛百姓

田畠式及七畝切畑之反兼室高  
不取新山少く取持仕

次吉郎

右次吉郎及若年与父親お離る畑極満  
金子拾四両有といは譲文右と之建仕  
進之家業お励才一帯之國忠之度と存先  
祖と大切お言田畠之内他種米成六年  
吊料とて引除並家族大勢之存成如

平素睦お暮日々早夫。女童と之百連  
稼之存切畑兼室と日と暮お分之度と  
縄とおい茶俵と編。右代物之度と存  
外事。不お用年々。之度と引除並  
年月と積金子お拾両。及之度と存  
之度と存具加金。之度と存  
と一途お心得。之度と存



道々々々備秘業不相怠重徳お勵い  
才一々國忠次々先祖共大切おん存志  
皆附も忘却の仕奉と積公古才お及公  
お遠も公別公奇特身文化七年年十二月  
朝之既取之永々中人吏役招指若知公  
次吉所候五拾五歳之孫公

家来福田九郎之儀知行取

同國馬郡口山村同郡昭町  
稼入百姓馬次郎妻

昌六郎式拾一步取持法

く海

右く海候父源六七拾年歳にお成病字  
手是一向お立子中上吏馬次郎依國宗  
果高同仕家取事之世話もお調子中  
く海候若者存お立信物亦百端心と身



女抱慰亦仕中馬小児を脊負耕他亦仕  
極老之親大切仕此身奇特身文化七  
年年九月為寝病多目式費又老老其言  
く尚後云拾四歳之孫也

同國兵馬郡昭町町人

田島不持不仕

吉大

右吉大後何事家督も今も日雇稼仕

右母八拾八歳之孫也其言又貧窮之申右母  
少く先酒お好い身毎日一兩夜先給させ  
居公更老老仕毎夜二便亦仕言ハ女物洗ヒ  
濯ハ衣類ニ仕女皆是日雇ニ孫出ハ前々  
酒漬亦興ハ至孫ニ右老母五十六ハ女生實高  
一旦妻亦申仕居公母之字ニ入申取指返ニ  
其妻亦老母と大切仕此身奇特身文化七



十年九月為慶賀多目式費又為老  
之旨吉大儀五拾五歲之儀也

家來笹山氏之助知行

同國之好郡清水村匠人

百姓

島六郎武拾四歩之屋取持仕

伊之助

右伊之助儀因窮乏之儀在生得恩味

渡世之儀之陳之老母之孝心と右  
母儀救年病種之起外難也調之漸  
隣家之儀也之儀誠或ハ御之儀日雇之儀也  
之儀他之儀信之物一椀之儀給之儀持之儀母之  
興之安否之儀又ハ市中之儀と之儀本義松葉  
之儀焚母之儀温之儀之儀愚之儀誠美之儀孝之儀を  
之儀之儀志之儀奇特之儀文化七年年十二月



為褒美多日武貴又為老母之言伴之助儀  
五拾五歳之孫也

同國海部郡淺川村

花百姓

田畠之反九畝六歩前持仕

清七

右清七儀何と申家督も無之極貧に耕作  
之隙も桶細之溜世に仕妻もお設父の先達も

お呆母七拾歳解之孫成其之眼氣も亦幼也  
おお調室夜お外お便をももたしおお母  
厚心をも又稼お孫おの言も妻も得之申  
お菓子も調ゆ子供も隠重老母お進  
或朝夕食事も言先自分陪梅も試も  
信也且平素老母酒お好い申病申も  
毎にお調進も是非清七も勤も得申



不仕終重少く之母之信を哀中とて吟  
不中振脚具亦心と身兎角母と中事と  
何ふ事お背不中悦とて為一仕の右  
老母長病の内も殊に忠孝書におくは  
終昨年奉二月お果之後深々熱傷仕身  
分と懐着書後一通りも書は得老母の孝書  
仍屈不中旨を以一旦離縁おはし

近隣之者彼乞お宥メ漸々成りて右  
彼乞之愚甚く孝心奇特と身文化八未奉  
九月致書美言の事は清七夜五拾五歳  
孫成

同國之好郡西山村山伏

田島之反八拾貳歩有持信

角龍

右角龍後因新にお暮居る老母の孝心







役用之能使多助以之幸近之限之雨  
風も厭ふ事お母之深文におまひの事お勤  
或ハ母儀も年久お病氣も平外仕座山如  
女抱ホんを之母之念にお宵事神謝日  
か之之縁助之の母ともおまひ候奇特身  
文化八末年四月為儀お多目式費又お費  
之旨てお儀式拾七歳之孫女

同國福清郷町町人

福清屋吉古馬妻

取面式拾七歳之毛取持法

如之

右之之儀當之孝養を之之支吉古馬町町人  
お及親屬睦愛甚神妙之儀身お奇特  
之身文化八末年八月為儀お多目之費又  
之旨て之旨之旨之旨之拾九歳之孫女



同國富田町富田屋兵右衛門

借屋

田島可持不仕

山家屋友右衛門

同人妻

く 満

右友右衛門後妻以子馬由屋兵右衛門得  
宜美妻く満後妻以母能お事不仕と云  
宜お散右妻以母病死後乍團新吊祭

深切仕成有種くお事奇特身文化八  
未年八月為喪多日之費又多也  
右友右衛門後妻拾六歳く満後妻拾  
六歳之孫也

同國助任町人

田島可持不仕

羽織屋信藏

右信藏後妻親能お事先達父丈右衛門



他國稼子孫越公為市中也病身之母とお育  
女抱弟事人をして孝者仕はれん奇特  
身文化八末年八月致書吳公の事  
信藏後武拾三歳に孫也

淡列須中城下緋屋町

桶屋辨他男子

田島百持石仕

信藏

右信藏後之系郡福井村我他將と享和二  
戊午の古桶屋の男子に孫越屋の事と右  
辨他後其の以果の礼氣にお成程控並い  
親親者し談者生而の指入の如きと因窮  
と上古あり事と事と行迫時、初少と女子  
三人有る式人を喜し里方の歌生古事候  
小児世首仕あり辨他女抱仕店中目し



凌方也... 右台藏... 未年... 著... 者... 以... 得... 其... 律... 依... 成... 者... 与... 台... 后... 藏... 方... 情... 仕... 辨... 化... 著... 素... 子... 技... 助... 仕... 以... 年... 与... 其... 奇... 特... 身... 文... 化... 七... 年... 十... 月... 为... 保... 存... 以... 多... 日... 或... 焚... 文... 乃... 也... 以... 其... 台... 藏... 依... 式... 拾... 壹... 藏... 之... 始... 也...

松平阿波守内

文化八年辛未年十二月

廣岡 柁

中山 百助

