

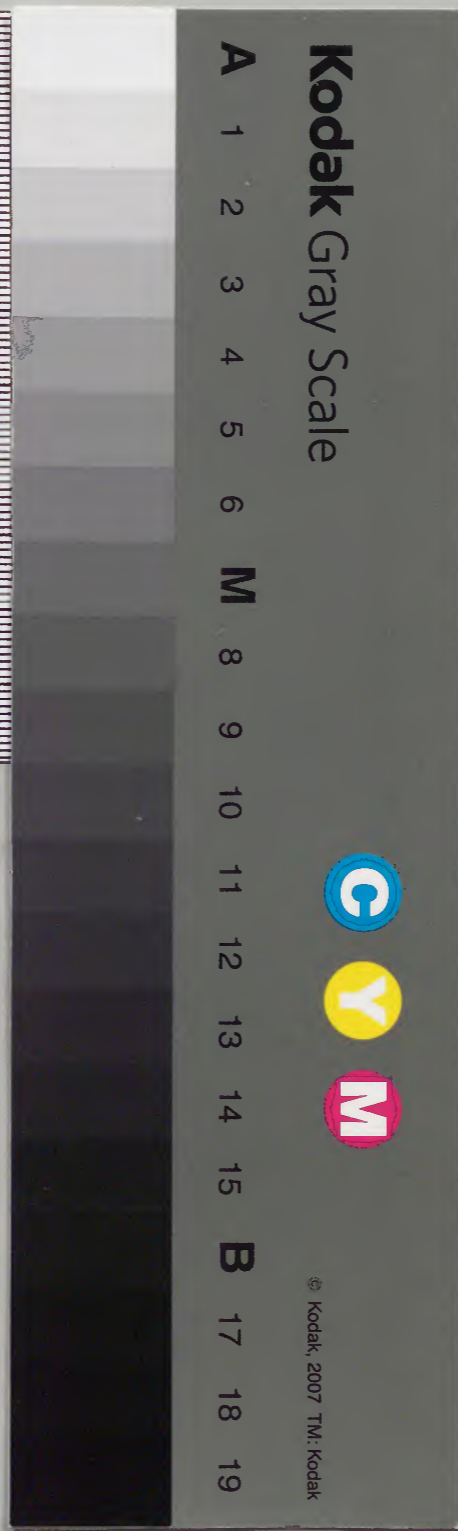
雑書

四

和書門			
二〇七四二	函	架	冊
四〇二〇二	冊	架	冊

内閣文庫	
和書類	二〇七四二
函架冊	四〇二〇二

内閣文庫	
番號	和 20742
冊數	40 (4)
函號	181 165



綴じ部(喉部分)の文字など開きが不鮮明な箇所あり

雜書

録

目

地志

明治十三年

六五三五番



六月廿日 儀禮殿 二九 福位 山 凡 力 入 御 殿 前
 六月廿一日 宗 爲 始 居 母 室 是 也 之 而 之 是 也 二 九 八 号
 六月廿二日 乃 仙 去 月 廿 二 号
 六月廿三日 乃 仙 去 月 廿 三 号
 六月廿四日 乃 仙 去 月 廿 四 号
 六月廿五日 乃 仙 去 月 廿 五 号
 六月廿六日 乃 仙 去 月 廿 六 号
 六月廿七日 乃 仙 去 月 廿 七 号
 六月廿八日 乃 仙 去 月 廿 八 号
 六月廿九日 乃 仙 去 月 廿 九 号
 六月三十日 乃 仙 去 月 三十 号
 七月一日 乃 仙 去 月 一 号
 七月二日 乃 仙 去 月 二 号
 七月三日 乃 仙 去 月 三 号
 七月四日 乃 仙 去 月 四 号
 七月五日 乃 仙 去 月 五 号
 七月六日 乃 仙 去 月 六 号
 七月七日 乃 仙 去 月 七 号
 七月八日 乃 仙 去 月 八 号
 七月九日 乃 仙 去 月 九 号
 七月十日 乃 仙 去 月 十 号
 七月十一日 乃 仙 去 月 十一 号
 七月十二日 乃 仙 去 月 十二 号
 七月十三日 乃 仙 去 月 十三 号
 七月十四日 乃 仙 去 月 十四 号
 七月十五日 乃 仙 去 月 十五 号
 七月十六日 乃 仙 去 月 十六 号
 七月十七日 乃 仙 去 月 十七 号
 七月十八日 乃 仙 去 月 十八 号
 七月十九日 乃 仙 去 月 十九 号
 七月二十日 乃 仙 去 月 二十 号
 七月二十一日 乃 仙 去 月 二十一 号
 七月二十二日 乃 仙 去 月 二十二 号
 七月二十三日 乃 仙 去 月 二十三 号
 七月二十四日 乃 仙 去 月 二十四 号
 七月二十五日 乃 仙 去 月 二十五 号
 七月二十六日 乃 仙 去 月 二十六 号
 七月二十七日 乃 仙 去 月 二十七 号
 七月二十八日 乃 仙 去 月 二十八 号
 七月二十九日 乃 仙 去 月 二十九 号
 七月三十日 乃 仙 去 月 三十 号

七月

七月廿二日

八月廿三日

九月十日

十月十日

十一月十日

十二月十日

正月十日

二月十日

三月十日

四月十日

天和名

二月廿三日

三月廿三日

四月廿三日

五月廿三日

六月廿三日

七月廿三日

八月廿三日

九月廿三日

十月廿三日

十一月廿三日

十二月廿三日

三月三日 御幸山内御所

川上之山内御所にて

御所

二月廿七日 幸山内御所

二月廿七日 幸山内御所

二月廿七日 幸山内御所

二月廿七日 幸山内御所

二月廿七日 幸山内御所

二月廿七日 幸山内御所

二月廿七日 幸山内御所

二月廿七日 幸山内御所

二月廿七日 幸山内御所

二月廿七日 幸山内御所

二月廿七日 幸山内御所

二月廿七日 幸山内御所

二月廿七日 幸山内御所

二月廿七日 幸山内御所

Faint bleed-through text from the reverse side of the page.

天徳辰

一月廿九日 庚辰 卯

二月十三日 癸卯 辰

三月廿九日 丙申 辰

三月廿九日 丙申 辰

三月廿九日 丙申 辰

四月廿九日 己酉 辰

五月廿九日 壬戌 辰

六月廿九日 乙亥 辰

七月廿九日 戊子 辰

七月廿九日 戊子 辰

七月廿九日 戊子 辰

八月廿九日 辛丑 辰

八月廿九日 辛丑 辰

八月廿九日 辛丑 辰

八月廿九日 辛丑 辰

八月廿九日 辛丑 辰

八月廿九日 辛丑 辰

八月廿九日 辛丑 辰

八月廿九日 辛丑 辰

八月廿九日 辛丑 辰

八月廿九日 辛丑 辰

去初之

二月十六日○○の船業を今月廿七日迄
川後見の力

二月 三坊

二月廿九日 船の掛

三月 坊上川後見の力

三月廿九日 船の掛

三月廿九日 船の掛

三月廿九日 船の掛

三月廿九日 船の掛

三月廿九日 船の掛

六月廿九日 船の掛
七月廿九日 船の掛

八月廿九日 船の掛

九月廿九日 船の掛

十月廿九日 船の掛

[Faint bleed-through text from the reverse side of the page]

上子三子子

三月二十日 晴 風 吹 止 日 中 涼 甚 夕 暮 涼 甚 一 日 涼 甚 夕 暮 涼 甚

四月十日 晴 風 吹 止 日 中 涼 甚 夕 暮 涼 甚

五月十日 晴 風 吹 止 日 中 涼 甚 夕 暮 涼 甚

六月十日 晴 風 吹 止 日 中 涼 甚 夕 暮 涼 甚

七月十日 晴 風 吹 止 日 中 涼 甚 夕 暮 涼 甚

八月十日 晴 風 吹 止 日 中 涼 甚 夕 暮 涼 甚

九月十日 晴 風 吹 止 日 中 涼 甚 夕 暮 涼 甚

十月十日 晴 風 吹 止 日 中 涼 甚 夕 暮 涼 甚

十一月十日 晴 風 吹 止 日 中 涼 甚 夕 暮 涼 甚

十二月十日 晴 風 吹 止 日 中 涼 甚 夕 暮 涼 甚

一月十日 晴 風 吹 止 日 中 涼 甚 夕 暮 涼 甚

二月十日 晴 風 吹 止 日 中 涼 甚 夕 暮 涼 甚

三月十日 晴 風 吹 止 日 中 涼 甚 夕 暮 涼 甚

上子三子子

四月十日 晴 風 吹 止 日 中 涼 甚 夕 暮 涼 甚

五月十日 晴 風 吹 止 日 中 涼 甚 夕 暮 涼 甚

六月十日 晴 風 吹 止 日 中 涼 甚 夕 暮 涼 甚

七月十日 晴 風 吹 止 日 中 涼 甚 夕 暮 涼 甚

八月十日 晴 風 吹 止 日 中 涼 甚 夕 暮 涼 甚

九月十日 晴 風 吹 止 日 中 涼 甚 夕 暮 涼 甚

十一月廿九 後年子子子再檢林
十二月廿九 後年子子子再檢林

貞享二年

二月廿九 後年子子子再檢林
三月廿九 後年子子子再檢林
四月廿九 後年子子子再檢林
五月廿九 後年子子子再檢林
六月廿九 後年子子子再檢林

二月廿九 後年子子子再檢林
三月廿九 後年子子子再檢林
四月廿九 後年子子子再檢林
五月廿九 後年子子子再檢林
六月廿九 後年子子子再檢林
七月廿九 後年子子子再檢林
八月廿九 後年子子子再檢林
九月廿九 後年子子子再檢林
十月廿九 後年子子子再檢林
十一月廿九 後年子子子再檢林
十二月廿九 後年子子子再檢林

[Faint bleed-through text from the reverse side of the page]

次子日記

二月廿七

宿の宿中、夜に...

二月廿八

...

三月廿九

...

四月

...

五月

...

六月廿

...

六月廿三

...

七月

...

八月廿九

...

八月廿六

...

九月

...

元禄二年

二月廿二

...

...

...

...

...

...

...

二月十九日 老入里出陣 舟中 福者 上

二月廿二日 老入里 舟中

三月三日 舟中 舟中

之通言

二月十九日 老入里出陣 舟中 福者 上

二月廿二日 老入里 舟中

三月三日 舟中 舟中

三月四日 舟中 舟中

三月五日 舟中 舟中

十月廿二日 誤者 舟中

十一月廿二日 誤者 舟中

十二月廿二日 誤者 舟中

十二月廿三日 誤者 舟中

元禄廿三年

二月廿九日 舟中 舟中

三月十日 舟中 舟中

三月廿一日 舟中 舟中

三月廿二日 舟中 舟中

舟中 舟中

四月十日 武蔵守文鳥越三
七月九日 殿内進士上出
八月廿一日 學頭林春常
九月廿七日 武蔵守文鳥越三
九月廿七日 武蔵守文鳥越三
十月十日 水戸殿法橋上出
十一月十日 武蔵守文鳥越三
十二月二十日 武蔵守文鳥越三

元禄四年

四月十日 林春常書後

二月二十日 武蔵守文鳥越三

二月十日 武蔵守文鳥越三

二月十日 武蔵守文鳥越三

二月廿二日 武蔵守文鳥越三

二月廿二日 武蔵守文鳥越三

二月廿二日 武蔵守文鳥越三

二月廿二日 武蔵守文鳥越三

二月廿二日 武蔵守文鳥越三

二月廿二日 武蔵守文鳥越三

二月廿二日 武蔵守文鳥越三

二月廿六 金澤府之遺棄者爲之遺棄者以持其金格格心

遺棄者爲之遺棄者以持其金格格心

二月廿七 金澤府之遺棄者爲之遺棄者以持其金格格心

二月廿八 金澤府之遺棄者爲之遺棄者以持其金格格心

二月廿九 金澤府之遺棄者爲之遺棄者以持其金格格心

三月一 金澤府之遺棄者爲之遺棄者以持其金格格心

三月二 金澤府之遺棄者爲之遺棄者以持其金格格心

三月三日

三月四 南都大仏殿万倍代金

三月五 北山檢校共檢校

三月六 北山檢校共檢校

三月七 北山檢校共檢校

三月八 北山檢校共檢校

三月九 北山檢校共檢校

三月十 北山檢校共檢校

三月十一 北山檢校共檢校

三月十二 北山檢校共檢校

之流七ノ中

一月廿一 島津海軍結
 二月廿二 在唐及海軍
 三月廿三 出唐 乃其...
 四月廿四 親某... 乃其...
 五月廿五 柳橋...
 六月廿六 磯...
 七月廿七 乃其...
 八月廿八 乃其...
 九月廿九 乃其...
 十月三十 乃其...
 十一月十一 乃其...
 十二月十二 乃其...

之流七ノ中

一月廿一 乃其...
 二月廿二 乃其...
 三月廿三 乃其...
 四月廿四 乃其...
 五月廿五 乃其...
 六月廿六 乃其...

七月十日 陸奥守左衛門尉平藤原経之助の御
 八月二日 陸奥守左衛門尉平藤原経之助の御
 十月三日 陸奥守左衛門尉平藤原経之助の御
 十月十日 陸奥守左衛門尉平藤原経之助の御
 十月廿日 陸奥守左衛門尉平藤原経之助の御

元禄六年

八月廿日 陸奥守左衛門尉平藤原経之助の御
 九月十日 陸奥守左衛門尉平藤原経之助の御
 十月十日 陸奥守左衛門尉平藤原経之助の御
 十月廿日 陸奥守左衛門尉平藤原経之助の御
 十一月十日 陸奥守左衛門尉平藤原経之助の御

八月廿日 陸奥守左衛門尉平藤原経之助の御
 九月十日 陸奥守左衛門尉平藤原経之助の御
 十月十日 陸奥守左衛門尉平藤原経之助の御
 十月廿日 陸奥守左衛門尉平藤原経之助の御
 十一月十日 陸奥守左衛門尉平藤原経之助の御

元禄七年

八月廿日 陸奥守左衛門尉平藤原経之助の御
 九月十日 陸奥守左衛門尉平藤原経之助の御
 十月十日 陸奥守左衛門尉平藤原経之助の御
 十月廿日 陸奥守左衛門尉平藤原経之助の御

二月廿三日 三浦より津浦より水も引止む

二月廿四日 石巻に於て津浦より水も引止む

二月廿五日 石巻に於て津浦より水も引止む

二月廿六日 石巻に於て津浦より水も引止む

二月廿七日 石巻に於て津浦より水も引止む

二月廿八日 石巻に於て津浦より水も引止む

二月廿九日 石巻に於て津浦より水も引止む

二月三十日 石巻に於て津浦より水も引止む

三月一日 石巻に於て津浦より水も引止む

三月二日 石巻に於て津浦より水も引止む

三月三日 石巻に於て津浦より水も引止む

三月四日 石巻に於て津浦より水も引止む

三浦より

二月廿一日 三浦より津浦より水も引止む

二月廿二日 三浦より津浦より水も引止む

二月廿三日 三浦より津浦より水も引止む

二月廿四日 三浦より津浦より水も引止む

二月廿五日 三浦より津浦より水も引止む

二月廿六日 三浦より津浦より水も引止む

二月廿七日 三浦より津浦より水も引止む

二月廿八日 三浦より津浦より水も引止む

二月廿九日 三浦より津浦より水も引止む

二月三十日 三浦より津浦より水も引止む

三月一日 三浦より津浦より水も引止む

六月廿二日 中書省建康府下府史 吳欽之 奏事 奉 旨 欽之 欽之 欽之
七月九日 漢中府 欽之 奏事 漢中府 欽之 欽之 欽之
七月廿二日 欽之 奏事 欽之 欽之 欽之 欽之
八月廿七日 漢中府 欽之 奏事 欽之 欽之 欽之 欽之

十月十日 欽之 奏事 欽之 欽之 欽之 欽之
十一月十日 欽之 奏事 欽之 欽之 欽之 欽之
十二月十日 欽之 奏事 欽之 欽之 欽之 欽之

十二月十日 欽之 奏事 欽之 欽之 欽之 欽之
十二月十日 欽之 奏事 欽之 欽之 欽之 欽之
十二月十日 欽之 奏事 欽之 欽之 欽之 欽之

元祐十一年

二月十日 欽之 奏事 欽之 欽之 欽之 欽之
三月十日 欽之 奏事 欽之 欽之 欽之 欽之
四月十日 欽之 奏事 欽之 欽之 欽之 欽之

五月十日 欽之 奏事 欽之 欽之 欽之 欽之
六月十日 欽之 奏事 欽之 欽之 欽之 欽之
七月十日 欽之 奏事 欽之 欽之 欽之 欽之

八月十日 欽之 奏事 欽之 欽之 欽之 欽之
九月十日 欽之 奏事 欽之 欽之 欽之 欽之
十月十日 欽之 奏事 欽之 欽之 欽之 欽之

六月十日 小幡 五郎 中戸 八ノ五

七月十日 在知 五郎 中戸 八ノ五

七月十日 在知 五郎 中戸 八ノ五

八月十日 在知 五郎 中戸 八ノ五

九月十日 中幡 五郎 中戸 八ノ五

御建之 五郎 中戸 八ノ五

九月十日 中幡 五郎 中戸 八ノ五

十月十日 中幡 五郎 中戸 八ノ五

御建之 五郎 中戸 八ノ五

九月十日 中幡 五郎 中戸 八ノ五

十月十日 中幡 五郎 中戸 八ノ五

十一月十日 中幡 五郎 中戸 八ノ五

十二月十日 中幡 五郎 中戸 八ノ五

御建之 五郎 中戸 八ノ五

十二月十日 中幡 五郎 中戸 八ノ五

十二月十日 中幡 五郎 中戸 八ノ五

之 五郎 中戸 八ノ五

二月十日 中幡 五郎 中戸 八ノ五

三月十日 中幡 五郎 中戸 八ノ五

四月十日 中幡 五郎 中戸 八ノ五

五月十日 中幡 五郎 中戸 八ノ五

六月十日 中幡 五郎 中戸 八ノ五

七月廿一 法川右表及表
七月廿二 申谷因陽其表及表
七月廿三 法川右表及表
七月廿四 申谷因陽其表及表
七月廿五 法川右表及表
七月廿六 申谷因陽其表及表
七月廿七 法川右表及表
七月廿八 申谷因陽其表及表
七月廿九 法川右表及表
七月三十 申谷因陽其表及表

之流十三平

六月廿一 申谷因陽其表及表
六月廿二 法川右表及表
六月廿三 申谷因陽其表及表
六月廿四 法川右表及表
六月廿五 申谷因陽其表及表
六月廿六 法川右表及表
六月廿七 申谷因陽其表及表
六月廿八 法川右表及表
六月廿九 申谷因陽其表及表
六月三十 法川右表及表

六月廿一 申谷因陽其表及表
六月廿二 法川右表及表
六月廿三 申谷因陽其表及表
六月廿四 法川右表及表
六月廿五 申谷因陽其表及表
六月廿六 法川右表及表
六月廿七 申谷因陽其表及表
六月廿八 法川右表及表
六月廿九 申谷因陽其表及表
六月三十 法川右表及表
七月廿一 申谷因陽其表及表
七月廿二 法川右表及表
七月廿三 申谷因陽其表及表
七月廿四 法川右表及表
七月廿五 申谷因陽其表及表
七月廿六 法川右表及表
七月廿七 申谷因陽其表及表
七月廿八 法川右表及表
七月廿九 申谷因陽其表及表
七月三十 法川右表及表
八月廿一 申谷因陽其表及表
八月廿二 法川右表及表
八月廿三 申谷因陽其表及表
八月廿四 法川右表及表
八月廿五 申谷因陽其表及表
八月廿六 法川右表及表
八月廿七 申谷因陽其表及表
八月廿八 法川右表及表
八月廿九 申谷因陽其表及表
八月三十 法川右表及表
九月廿一 申谷因陽其表及表
九月廿二 法川右表及表
九月廿三 申谷因陽其表及表
九月廿四 法川右表及表
九月廿五 申谷因陽其表及表
九月廿六 法川右表及表
九月廿七 申谷因陽其表及表
九月廿八 法川右表及表
九月廿九 申谷因陽其表及表
九月三十 法川右表及表
十月廿一 申谷因陽其表及表
十月廿二 法川右表及表
十月廿三 申谷因陽其表及表
十月廿四 法川右表及表
十月廿五 申谷因陽其表及表
十月廿六 法川右表及表
十月廿七 申谷因陽其表及表
十月廿八 法川右表及表
十月廿九 申谷因陽其表及表
十月三十 法川右表及表

三月十三日 松平権左衛門尉 小幡戸ノ頭

三月十四日 松平権左衛門尉 中山ノ小幡戸ノ頭

三月十五日 松平権左衛門尉 中山ノ小幡戸ノ頭

三月十六日 松平権左衛門尉 中山ノ小幡戸ノ頭

十月廿二日 松平権左衛門尉 中山ノ小幡戸ノ頭

十月廿三日 松平権左衛門尉 中山ノ小幡戸ノ頭

十月廿四日 松平権左衛門尉 中山ノ小幡戸ノ頭

之御中ノ事

三月十日 吉原ノ御中ノ事

三月十一日 吉原ノ御中ノ事

三月十二日 吉原ノ御中ノ事

三月十三日 吉原ノ御中ノ事

三月十四日 吉原ノ御中ノ事

三月十五日 吉原ノ御中ノ事

三月十六日 吉原ノ御中ノ事

三月十七日 吉原ノ御中ノ事

之御中ノ事

二月十九日 吉原ノ御中ノ事

二月二十日 吉原ノ御中ノ事

三月九日 梅月 梅月 梅月

三月廿二日 梅月 梅月 梅月

三月廿三日 梅月 梅月 梅月

三月廿四日 梅月 梅月 梅月

三月廿五日 梅月 梅月 梅月

三月廿六日 梅月 梅月 梅月

三月廿七日 梅月 梅月 梅月

三月廿八日 梅月 梅月 梅月

三月廿九日 梅月 梅月 梅月

三月三十日 梅月 梅月 梅月

三月廿二日

三月廿二日 梅月 梅月 梅月

三月廿三日 梅月 梅月 梅月

三月廿四日 梅月 梅月 梅月

三月廿五日 梅月 梅月 梅月

三月廿六日 梅月 梅月 梅月

三月廿七日 梅月 梅月 梅月

三月廿八日 梅月 梅月 梅月

三月廿九日 梅月 梅月 梅月

三月三十日 梅月 梅月 梅月

三月廿二日 梅月 梅月 梅月

三月廿三日 梅月 梅月 梅月

三月廿二日

富山之記

二月廿二日 松本 中野 宿 宿 宿

二月廿三日 松本 中野 宿 宿

二月廿四日 松本 中野 宿 宿 宿

二月廿五日 松本 中野 宿 宿

二月廿六日 松本 中野 宿 宿

二月廿七日 松本 中野 宿 宿 宿

二月廿八日 松本 中野 宿 宿

二月廿九日 松本 中野 宿 宿

二月三十日 松本 中野 宿 宿

二月廿二日 松本 中野 宿 宿

二月廿三日 松本 中野 宿 宿 宿

二月廿四日 松本 中野 宿 宿 宿

二月廿五日 松本 中野 宿 宿

二月廿六日 松本 中野 宿 宿

二月廿七日 松本 中野 宿 宿 宿

二月廿八日 松本 中野 宿 宿

二月廿九日 松本 中野 宿 宿

富山之記

二月廿二日 松本 中野 宿 宿

二月廿三日 松本 中野 宿 宿 宿

六月廿二日 林太右衛門新判科とてしるは

二月廿七日 中島右村磨成

三月廿七日 中島右村磨成

中島右村磨成

三月廿七日 中島右村磨成

三月廿七日 中島右村磨成

中島右村磨成

中島右村磨成

三月廿七日 中島右村磨成

三月廿七日 中島右村磨成

三月廿七日 中島右村磨成

三月廿七日 中島右村磨成

中島右村磨成

中島右村磨成

六月廿二日 林太右衛門新判科とてしるは

七月十日 中島右村磨成

七月十日 中島右村磨成

中島右村磨成

七月十日 中島右村磨成

七月十日 中島右村磨成

七月十日 中島右村磨成

七月十日 中島右村磨成

七月十日 中島右村磨成

七月十日 中島右村磨成

七月十日 中島右村磨成

七月十日 中島右村磨成

中島右村磨成

中島右村磨成

中島右村磨成

十八日 梅原屋敷に於て病に臥す

定山三十一

十九日 仙居の病に臥す

二十日 病に臥す

二十一日 病に臥す

二十二日 病に臥す

二十三日 病に臥す

二十四日 病に臥す

二十五日 病に臥す

二十六日 病に臥す

二十七日 病に臥す

定山三十一

二十八日 病に臥す

二十九日 病に臥す

三十日 病に臥す

三十一日 病に臥す

三十二日 病に臥す

三十三日 病に臥す

三十四日 病に臥す

十月二十三日 徳澤村 杉之科 杉之科 杉之科
十一月十日 杉之科 杉之科 杉之科
十二月十日 杉之科 杉之科 杉之科

定心方中

二月十日 杉之科 杉之科 杉之科
三月十日 杉之科 杉之科 杉之科

二月十日

二月十日 杉之科 杉之科 杉之科

二月十日 杉之科 杉之科 杉之科

二月十日 杉之科 杉之科 杉之科

二月十日 杉之科 杉之科 杉之科

二月十日 杉之科 杉之科 杉之科

二月十日 杉之科 杉之科 杉之科

二月十日 杉之科 杉之科 杉之科

二月十日 杉之科 杉之科 杉之科

二月十日 杉之科 杉之科 杉之科

二月十日 杉之科 杉之科 杉之科

二月十日 杉之科 杉之科 杉之科

二月十日 杉之科 杉之科 杉之科

室永六千

一月廿六日 宿遷行

一月廿七日 宿遷止

一月廿八日 宿遷行

一月廿九日 宿遷行

一月三十日 宿遷行

二月一日 宿遷行

二月二日 宿遷行

二月三日 宿遷行

二月四日 宿遷行

二月五日 宿遷行

二月六日 宿遷行

二月七日 宿遷行

二月八日 宿遷行

二月九日 宿遷行

二月十日 宿遷行

二月十一日 宿遷行

二月十二日 宿遷行

二月十三日 宿遷行

二月十四日 宿遷行

二月十五日 宿遷行

二月十六日 宿遷行

二月十七日 宿遷行

二月十八日 宿遷行

六月廿九日 申
 六月廿八日 申
 六月廿七日 申
 六月廿六日 申
 六月廿五日 申
 六月廿四日 申
 六月廿三日 申
 六月廿二日 申
 六月廿一日 申
 六月二十日 申
 六月十九日 申
 六月十八日 申
 六月十七日 申
 六月十六日 申
 六月十五日 申
 六月十四日 申
 六月十三日 申
 六月十二日 申
 六月十一日 申
 六月十日 申
 六月九日 申
 六月八日 申
 六月七日 申
 六月六日 申
 六月五日 申
 六月四日 申
 六月三日 申
 六月二日 申
 六月一日 申

十月廿九日 申
 十月廿八日 申
 十月廿七日 申
 十月廿六日 申
 十月廿五日 申
 十月廿四日 申
 十月廿三日 申
 十月廿二日 申
 十月廿一日 申
 十月二十日 申
 十月十九日 申
 十月十八日 申
 十月十七日 申
 十月十六日 申
 十月十五日 申
 十月十四日 申
 十月十三日 申
 十月十二日 申
 十月十一日 申
 十月十日 申
 十月九日 申
 十月八日 申
 十月七日 申
 十月六日 申
 十月五日 申
 十月四日 申
 十月三日 申
 十月二日 申
 十月一日 申

ウーリニ 地を安んずる保文 手紙に
ウーリニ 地を安んずる保文 手紙に

ウーリニ 地を安んずる保文 手紙に 九月廿二日

ウーリニ 地を安んずる保文 手紙に

ウーリニ 地を安んずる保文 手紙に

ウーリニ 地を安んずる保文 手紙に

ウーリニ 地を安んずる保文 手紙に

ウーリニ 地を安んずる保文 手紙に

ウーリニ 地を安んずる保文 手紙に

ウーリニ 地を安んずる保文 手紙に

ウーリニ 地を安んずる保文 手紙に

ウーリニ 地を安んずる保文 手紙に

ウーリニ 地を安んずる保文 手紙に

ウーリニ 地を安んずる保文 手紙に

ウーリニ 地を安んずる保文 手紙に

ウーリニ 地を安んずる保文 手紙に

ウーリニ 地を安んずる保文 手紙に

ウーリニ 地を安んずる保文 手紙に

ウーリニ 地を安んずる保文 手紙に

ウーリニ 地を安んずる保文 手紙に

ウーリニ 地を安んずる保文 手紙に

ウーリニ 地を安んずる保文 手紙に

ウーリニ 地を安んずる保文 手紙に

六月廿二日付信田多岐出使御返

六月廿二日付信田多岐出使御返

六月廿二日付信田多岐出使御返

六月廿二日付信田多岐出使御返

止了也

七月廿二日付信田多岐出使御返

七月廿二日付信田多岐出使御返

止了也

七月廿二日付信田多岐出使御返

七月廿二日付信田多岐出使御返

七月廿二日付信田多岐出使御返

Faint bleed-through text from the reverse side of the page, including the characters "七月廿二日" and "御返".

西遊之由

一月廿五日 天白之夜

一月廿七日 追泊あり及之由あり

一月廿九日 追泊あり

二月十一日 舟乗揚りてなるをり

二月十三日 舟乗揚り

二月廿二日 舟乗揚りてなるをり 舟乗揚りてなるをり

二月廿三日 舟乗揚りてなるをり 舟乗揚りてなるをり

二月廿四日 舟乗揚りてなるをり 舟乗揚りてなるをり

二月廿五日 舟乗揚りてなるをり 舟乗揚りてなるをり

二月廿六日 舟乗揚りてなるをり 舟乗揚りてなるをり

二月廿七日 舟乗揚りてなるをり 舟乗揚りてなるをり

二月廿八日 舟乗揚りてなるをり 舟乗揚りてなるをり

二月廿九日 舟乗揚りてなるをり 舟乗揚りてなるをり

三月一日 舟乗揚りてなるをり 舟乗揚りてなるをり

三月二日 舟乗揚りてなるをり 舟乗揚りてなるをり

三月三日 舟乗揚りてなるをり 舟乗揚りてなるをり

三月四日 舟乗揚りてなるをり 舟乗揚りてなるをり

三月五日 舟乗揚りてなるをり 舟乗揚りてなるをり

三月六日 舟乗揚りてなるをり 舟乗揚りてなるをり

三月七日 舟乗揚りてなるをり 舟乗揚りてなるをり

三月八日 舟乗揚りてなるをり 舟乗揚りてなるをり

三月九日 舟乗揚りてなるをり 舟乗揚りてなるをり

三月十日 舟乗揚りてなるをり 舟乗揚りてなるをり

三月十一日 舟乗揚りてなるをり 舟乗揚りてなるをり

三月十二日 舟乗揚りてなるをり 舟乗揚りてなるをり

心遊二〇

白くすめきあふしはるるあふし
出月廿四日宛るも各本大町下

二月二十九日承上府

トニイサハニ海方也及上州路々

上ニイサハニ海方也及上州路々

三月十九日宛るも各本

三月廿二日宛るも各本

四月十日宛るも各本

七月廿二日宛るも各本

十月十日宛るも各本

十月十九日宛るも各本

十月十九日宛るも各本

十月廿二日宛るも各本

十月廿九日宛るも各本

十一月廿二日宛るも各本

十二月廿二日宛るも各本

十二月廿九日宛るも各本

トニイサハニ海方也及上州路々

上ニイサハニ海方也及上州路々

十二月廿二日宛るも各本

十二月廿九日宛るも各本

室三子

室三子

三月廿二日 室三子

三月廿二日

三月廿二日

三月廿二日

三月廿二日

三月廿二日

三月廿二日

三月廿二日

三月廿二日

室三子

三月廿二日

三月廿二日

三月廿二日

三月廿二日

三月廿二日

三月廿二日

三月廿二日

三月廿二日

三月廿二日

三月廿二日

心花あり

三月 心花あり

心花

心花あり

心花

心花あり

四月廿二日 心花あり

五月廿二日 心花あり

六月廿二日 心花あり

七月

八月廿二日 心花あり

九月廿二日 心花あり

十月廿二日 心花あり

十一月廿二日 心花あり

十二月廿二日 心花あり

心花あり

心花あり

心花あり

心花あり

心花あり

心花あり

心花あり

心花あり

心花あり

心花あり

心花あり

Handwritten text in vertical columns, likely a title or header.

Handwritten text in vertical columns, likely a title or header.

Handwritten text in vertical columns, likely a title or header.

Handwritten text in vertical columns, likely a title or header.

Handwritten text in vertical columns, likely a title or header.

Faint handwritten text in vertical columns, possibly bleed-through from the reverse side.

三十一

六月廿四

文脈痛中在の付

文脈痛中在の付 此記号の係力未後人方合有は序
 此中より致力方より多中持去痛利は後至りて下
 此中痛中在の付は 此中痛中在の付
 中在痛中在の付は 此中痛中在の付

六月廿七申刻申出坂

六月廿六申刻申出坂

六月廿六申刻申出坂 此中痛中在の付は 此中痛中在の付
 此中痛中在の付は 此中痛中在の付 此中痛中在の付
 此中痛中在の付は 此中痛中在の付 此中痛中在の付

六月廿二日 卯時 九ノ月 卯時 卯時

六月廿七日 卯時 卯時

六月廿九日 卯時 卯時

六月廿九日 卯時 卯時

六月廿九日 卯時 卯時

七月廿九日 卯時 卯時

八月廿九日 卯時 卯時

八月廿九日 卯時 卯時

上 八月廿九日 卯時 卯時

八月廿九日 卯時 卯時

八月廿九日 卯時 卯時

八月廿九日 卯時 卯時

八月廿九日 卯時 卯時

八月廿九日 卯時 卯時

八月廿九日 卯時 卯時

八月廿九日 卯時 卯時

八月廿九日 卯時 卯時

享徳三年

二月廿七日 卯時 卯時

二月廿九日 卯時 卯時

二月廿九日 卯時 卯時

三月廿九日 奉 命 出 行 法 以 故 云 云
三月廿九日 奉 命 出 行 法 以 故 云 云
三月廿九日 奉 命 出 行 法 以 故 云 云

三月廿九日 奉 命 出 行 法 以 故 云 云
三月廿九日 奉 命 出 行 法 以 故 云 云
三月廿九日 奉 命 出 行 法 以 故 云 云

三月廿九日 奉 命 出 行 法 以 故 云 云
三月廿九日 奉 命 出 行 法 以 故 云 云
三月廿九日 奉 命 出 行 法 以 故 云 云

三月廿九日 奉 命 出 行 法 以 故 云 云

三月廿九日 奉 命 出 行 法 以 故 云 云

三月廿九日 奉 命 出 行 法 以 故 云 云

三月廿九日 奉 命 出 行 法 以 故 云 云
三月廿九日 奉 命 出 行 法 以 故 云 云
三月廿九日 奉 命 出 行 法 以 故 云 云

三月廿九日 奉 命 出 行 法 以 故 云 云

三月廿九日 奉 命 出 行 法 以 故 云 云

三月廿九日 奉 命 出 行 法 以 故 云 云

三月廿九日 奉 命 出 行 法 以 故 云 云
三月廿九日 奉 命 出 行 法 以 故 云 云
三月廿九日 奉 命 出 行 法 以 故 云 云

三月廿九日 奉 命 出 行 法 以 故 云 云

三月廿九日 奉 命 出 行 法 以 故 云 云
三月廿九日 奉 命 出 行 法 以 故 云 云
三月廿九日 奉 命 出 行 法 以 故 云 云

三月廿九日 奉 命 出 行 法 以 故 云 云

三月廿九日 奉 命 出 行 法 以 故 云 云

三月廿九日 奉 命 出 行 法 以 故 云 云
三月廿九日 奉 命 出 行 法 以 故 云 云
三月廿九日 奉 命 出 行 法 以 故 云 云

辛酉之十

三月廿三日 晴 法皇幸春日

三月廿四日 晴 法皇幸春日

三月廿五日 晴 法皇幸春日

三月廿六日 晴 法皇幸春日

三月廿七日 晴 法皇幸春日

三月廿八日 晴 法皇幸春日

三月廿九日 晴 法皇幸春日

三月三十日 晴 法皇幸春日

三月三十一日 晴 法皇幸春日

三月三十一日 晴 法皇幸春日

三月廿九日 晴

三月三十日 晴 法皇幸春日

三月三十一日 晴

三月三十一日 晴 法皇幸春日

三月三十一日 晴

三月三十一日

三月三十一日 晴

三月三十一日 晴

三月三十一日 晴

二月十日... 二月十日... 二月十日...

二月十日... 二月十日... 二月十日...

二月十日... 二月十日... 二月十日...

二月十日... 二月十日... 二月十日...

二月十日... 二月十日... 二月十日...

二月十日... 二月十日... 二月十日...

二月十日... 二月十日... 二月十日...

上

二月十日... 二月十日... 二月十日...

二月十日... 二月十日... 二月十日...

二月十日... 二月十日... 二月十日...

二月十日... 二月十日... 二月十日...

二月十日... 二月十日... 二月十日...

二月十日... 二月十日... 二月十日...

二月十日... 二月十日... 二月十日...

二月十日... 二月十日... 二月十日...

二月十日... 二月十日... 二月十日...

二月十日... 二月十日... 二月十日...

二月十日... 二月十日... 二月十日...

二月十日... 二月十日... 二月十日...

二月十日... 二月十日... 二月十日...

四月廿九日 浄土宗 徳田院 住持 徳田 宗徳

四月廿九日 浄土宗 徳田院 住持 徳田 宗徳

四月廿九日 浄土宗 徳田院 住持 徳田 宗徳

四月廿九日 浄土宗 徳田院 住持 徳田 宗徳

四月廿九日 浄土宗 徳田院 住持 徳田 宗徳

四月廿九日 浄土宗 徳田院 住持 徳田 宗徳

四月廿九日 浄土宗 徳田院 住持 徳田 宗徳

四月廿九日 浄土宗 徳田院 住持 徳田 宗徳

四月廿九日 浄土宗 徳田院 住持 徳田 宗徳

浄土宗 徳田院 住持 徳田 宗徳

四月廿九日 浄土宗 徳田院 住持 徳田 宗徳

四月廿九日 浄土宗 徳田院 住持 徳田 宗徳

四月廿九日 浄土宗 徳田院 住持 徳田 宗徳

四月廿九日 浄土宗 徳田院 住持 徳田 宗徳

四月廿九日 浄土宗 徳田院 住持 徳田 宗徳

四月廿九日 浄土宗 徳田院 住持 徳田 宗徳

四月廿九日 浄土宗 徳田院 住持 徳田 宗徳

四月廿九日 浄土宗 徳田院 住持 徳田 宗徳

四月廿九日 浄土宗 徳田院 住持 徳田 宗徳

四月廿九日 浄土宗 徳田院 住持 徳田 宗徳

八月廿三日

八月廿三日 晴 九月廿三日 晴

九月廿三日 晴

十月廿三日 晴

十一月廿三日 晴

十二月廿三日 晴

正月廿三日 晴

二月廿三日 晴

Faint bleed-through text from the reverse side of the page.

三月廿三日

三月廿三日 晴

四月廿三日 晴

五月廿三日 晴

六月廿三日 晴

七月廿三日 晴

八月廿三日 晴

九月廿三日 晴

Faint bleed-through text from the reverse side of the page.

高屋分々

二月廿七日

二月廿七日

二月廿七日

二月廿七日

二月廿七日

二月廿七日

二月廿七日

二月廿七日

二月廿七日

二月廿七日

二月廿七日

二月廿七日

二月廿七日

二月廿七日

二月廿七日

二月廿七日

二月廿七日

二月廿七日

二月廿七日

二月廿七日

六月廿一 漢方花の地所の所由自他の以也之生
七月二日 中村郡金方地所人上戸 植地所

七月十三日 鹿島郡金方地所人上戸 植地所
九月十日 山崎郡金方地所

十月十日 寺島郡金方地所人上戸 植地所
十一月十日 寺島郡金方地所人上戸 植地所

平康之十

二月十九日 寺島郡金方地所人上戸 植地所
華志に生るややとん 徳方人上戸 金方地所

三月廿六日 寺島郡金方地所人上戸 植地所
四月十日 寺島郡金方地所人上戸 植地所
五月十日 寺島郡金方地所人上戸 植地所

六月十日 寺島郡金方地所人上戸 植地所
七月十日 寺島郡金方地所人上戸 植地所

三月廿七日
三月廿七日
四月廿七日
五月廿七日
六月廿七日
七月廿七日
八月廿七日
九月廿七日
十月廿七日
十一月廿七日
十二月廿七日

二月廿七日
三月廿七日
四月廿七日
五月廿七日
六月廿七日
七月廿七日
八月廿七日
九月廿七日
十月廿七日
十一月廿七日
十二月廿七日

二月廿七日
三月廿七日
四月廿七日
五月廿七日
六月廿七日
七月廿七日
八月廿七日
九月廿七日
十月廿七日
十一月廿七日
十二月廿七日

享保十二年

二月十日 夜寝て三葉二葉丸の事

三月十日 夜寝て三葉丸の事

三月十日 夜寝て三葉丸の事

三月十日 夜寝て三葉丸の事

三月十日 夜寝て三葉丸の事

三月十日 夜寝て三葉丸の事

三月十日 夜寝て三葉丸の事

三月十日 夜寝て三葉丸の事

享保十二年

二月十日 夜寝て三葉丸の事

三月十日 夜寝て三葉丸の事

三月十日 夜寝て三葉丸の事

三月十日 夜寝て三葉丸の事

三月十日 夜寝て三葉丸の事

三月十日 夜寝て三葉丸の事

三月十日 夜寝て三葉丸の事

三月十日 夜寝て三葉丸の事

三月十日 夜寝て三葉丸の事

三月十日 夜寝て三葉丸の事

カリトクノナク此方甲午年九月
九月廿一日御宇上ノ又主下二九日
二月廿二日秋分日早九日御宇上ノ又主下二九日
三月廿九日御宇上ノ又主下二九日

辛酉十七日

三月廿九日御宇上ノ又主下二九日
四月十日御宇上ノ又主下二九日
七月廿九日御宇上ノ又主下二九日

十二月 法公地反は御宇上ノ又主下二九日

辛酉十六日

四月廿九日御宇上ノ又主下二九日
六月十日御宇上ノ又主下二九日

七月廿九日御宇上ノ又主下二九日
八月十日御宇上ノ又主下二九日
九月廿九日御宇上ノ又主下二九日
十月十日御宇上ノ又主下二九日
十一月廿九日御宇上ノ又主下二九日
十二月十日御宇上ノ又主下二九日

九ノ十二ノ三ノ四ノ五ノ六ノ七ノ八ノ九ノ十ノ十一ノ十二ノ十三ノ十四ノ十五ノ十六ノ十七ノ十八ノ十九ノ二十ノ二十一ノ二十二ノ二十三ノ二十四ノ二十五ノ二十六ノ二十七ノ二十八ノ二十九ノ三十ノ三十一ノ三十二ノ三十三ノ三十四ノ三十五ノ三十六ノ三十七ノ三十八ノ三十九ノ四十ノ四十一ノ四十二ノ四十三ノ四十四ノ四十五ノ四十六ノ四十七ノ四十八ノ四十九ノ五十ノ五十一ノ五十二ノ五十三ノ五十四ノ五十五ノ五十六ノ五十七ノ五十八ノ五十九ノ六十ノ六十一ノ六十二ノ六十三ノ六十四ノ六十五ノ六十六ノ六十七ノ六十八ノ六十九ノ七十ノ七十一ノ七十二ノ七十三ノ七十四ノ七十五ノ七十六ノ七十七ノ七十八ノ七十九ノ八十ノ八十一ノ八十二ノ八十三ノ八十四ノ八十五ノ八十六ノ八十七ノ八十八ノ八十九ノ九十ノ九十一ノ九十二ノ九十三ノ九十四ノ九十五ノ九十六ノ九十七ノ九十八ノ九十九ノ百

九月廿二日...

十月廿一日...

十月廿九日

十月廿七

刀者... 十月廿九日... 十一月廿一日...

今... 十一月廿一日...

十一月廿二日...

十一月廿一日...

十月廿二日

二月廿一日...

三月廿七日...

九月廿九日 長崎藩より手紙あり

九月廿九日 長崎藩より手紙あり

十月十日 長崎藩より手紙あり

十月廿九日 長崎藩より手紙あり

十一月十日 長崎藩より手紙あり

えんえん

十一月廿九日 長崎藩より手紙あり

かじりて 長崎藩より手紙あり

十二月廿九日 長崎藩より手紙あり

十二月廿九日 長崎藩より手紙あり

ハクシラ 長崎藩より手紙あり

十一月廿九日 長崎藩より手紙あり

十一月廿九日 長崎藩より手紙あり

十一月廿九日 長崎藩より手紙あり

えんえん

十一月廿九日 長崎藩より手紙あり

十一月廿九日 長崎藩より手紙あり

十一月廿九日 長崎藩より手紙あり

十一月廿九日 長崎藩より手紙あり

十一月廿九日 長崎藩より手紙あり

六月二十三日 津島 津島 津島 津島

六月廿二日 津島 津島 津島 津島

六月廿一日 津島 津島 津島 津島

六月廿日 津島 津島 津島 津島

六月十九日 津島 津島 津島 津島

六月十八日 津島 津島 津島 津島

六月十七日 津島 津島 津島 津島

六月十六日 津島 津島 津島 津島

六月十五日 津島 津島 津島 津島

六月十四日 津島 津島 津島 津島

六月十三日 津島 津島 津島 津島

天文三〇

六月十二日 津島 津島 津島 津島

六月十一日 津島 津島 津島 津島

六月十日 津島 津島 津島 津島

六月九日 津島 津島 津島 津島

六月八日 津島 津島 津島 津島

六月七日 津島 津島 津島 津島

六月六日 津島 津島 津島 津島

六月五日 津島 津島 津島 津島

六月四日 津島 津島 津島 津島

天文三〇

六月三日 津島 津島 津島 津島

六月二日 津島 津島 津島 津島

六月一日 津島 津島 津島 津島

五月三十一日 津島 津島 津島 津島

五月三十日 津島 津島 津島 津島

之文に

方より水にぬかき事補記申す所は事ある事也

在修書ありし人共其後月分の上より一箇月申す所

抄中夜

申す所は事及沈滞事及度所申す所は事及事也

事及度所申す所は事及事也

事及度所申す所は事及事也

事及度所申す所は事及事也

事及度所申す所は事及事也

事及度所申す所は事及事也

事及度所申す所は事及事也

事及度所申す所は事及事也

之文に

方より水にぬかき事補記申す所は事ある事也

之文に

方より水にぬかき事補記申す所は事ある事也

二月廿二日修書ありし人共其後月分の上より一箇月申す所

方より水にぬかき事補記申す所は事ある事也

方より水にぬかき事補記申す所は事ある事也

方より水にぬかき事補記申す所は事ある事也

方より水にぬかき事補記申す所は事ある事也

方より水にぬかき事補記申す所は事ある事也

九月廿七日 津島

十月九日 津島 津島 津島 津島 津島

十月二十日 津島

十一月十日 津島

十二月十日 津島

十二月廿五日 津島

十二月廿五日 津島

十二月廿五日 津島

十二月廿五日

十二月廿五日

十二月廿五日

十二月廿五日

十二月廿五日

十二月廿五日

十二月廿五日

十二月廿五日

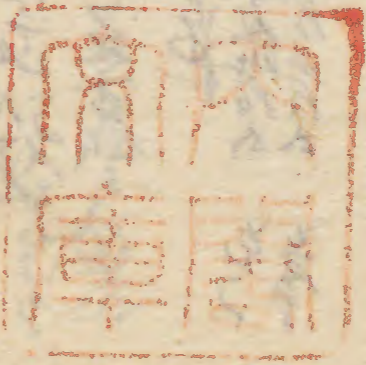
十二月廿五日

十二月廿五日

十二月廿五日

十二月廿五日

十二月十日 古書部 松



二五...

Handwritten text in vertical columns, including a large red seal impression.

