

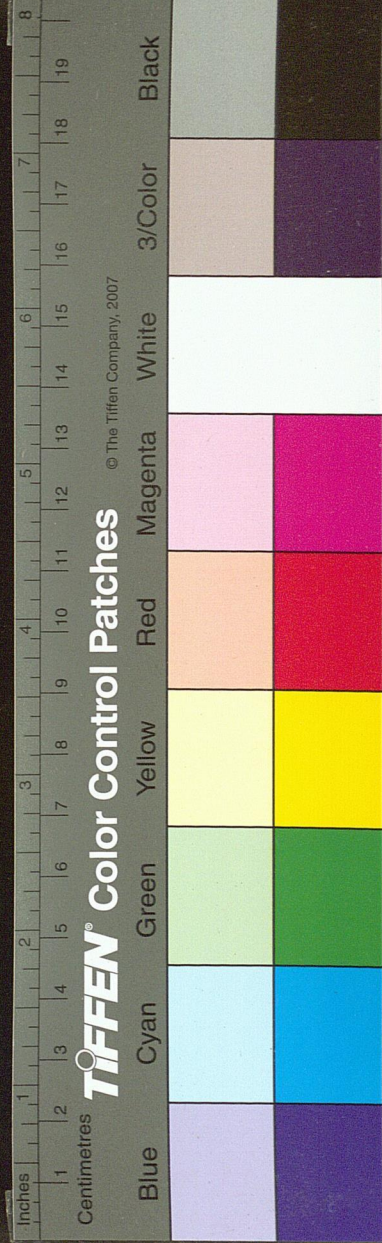
麇



鼯

鼯形如鼠大而無尾黑色長鼻甚強常穿耕垣中行陳藏  
器云今之鼯鼠小口尖者陰穿地而行見月光則死深  
山中林木下有之一名隱鼠齊東野語所謂北令邦者豈  
即此耶

國家圖書館 NATIONAL CENTRAL LIBRARY, TAIWAN

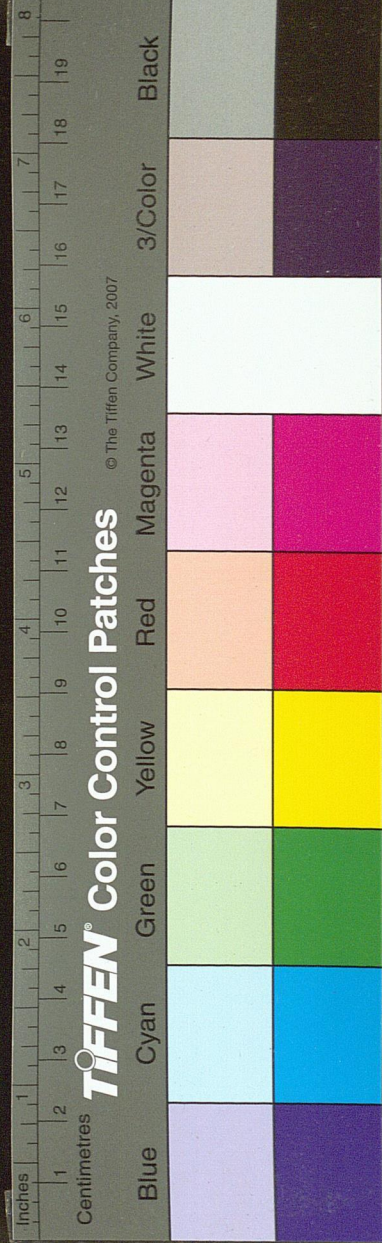


麋



麋土畜也信而應禮以足至者也軒轅大角之獸狼額赤  
目五蹄含仁懷義音中鐘呂行中規矩不群居不旅行不  
入陷穿不罹羅網王者至仁則出蓋太平之符也故麋似  
麟牡麒麟麋陰主文爵故牝曰麋也

麋

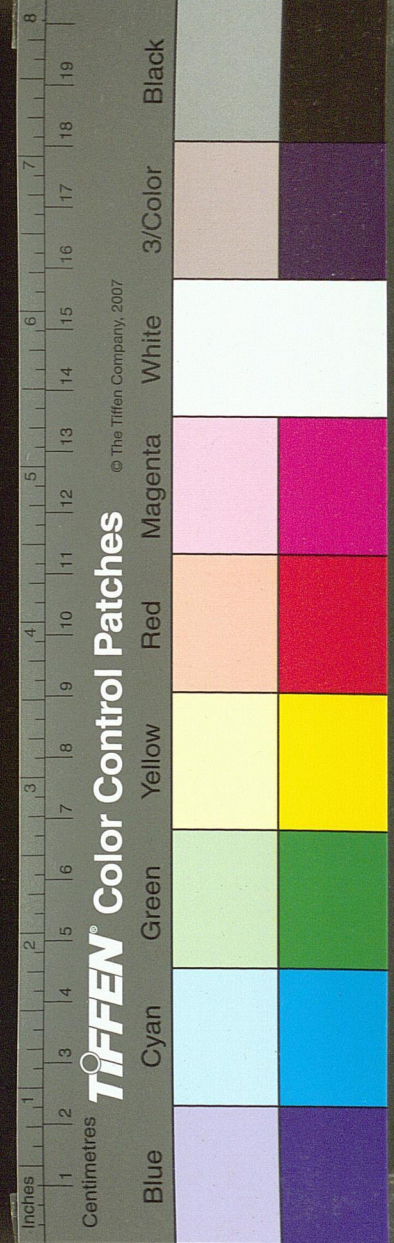


麋

如小鹿有香故其文从鹿从射虎豹之文今商汝山中多  
 群麋所遺糞嘗就一雖遠逐食必還走其地不敢遺跡他  
 所慮爲人所獲人反以是從迹其所在必掩群而取之蓋  
 麋絕愛其香每爲人所迫逐勢且急即自投高巖舉爪剔  
 出其香就繫且死

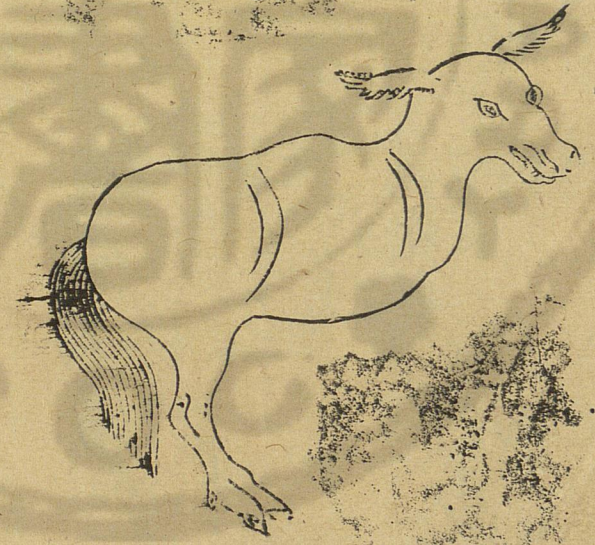
龍馬

孟河出龍馬者  
 仁馬也高八尺  
 五寸長頸脰上  
 有翼旁有垂毛  
 踏水不沒聖人  
 能用人則天不  
 愛道地不愛寶  
 故河出龍馬焉



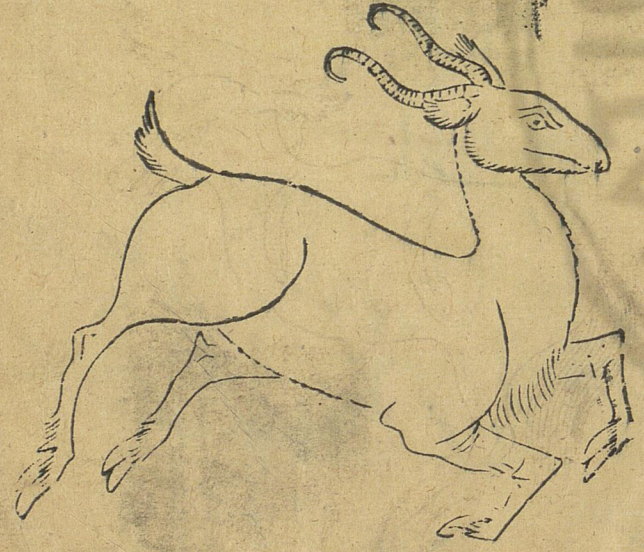
夔

東海中有獸狀如牛蒼身無角一足出入則有風雨其音如雷名曰夔黃帝得之以其皮具鼓後取其骨擊之似雷聲聞五百里

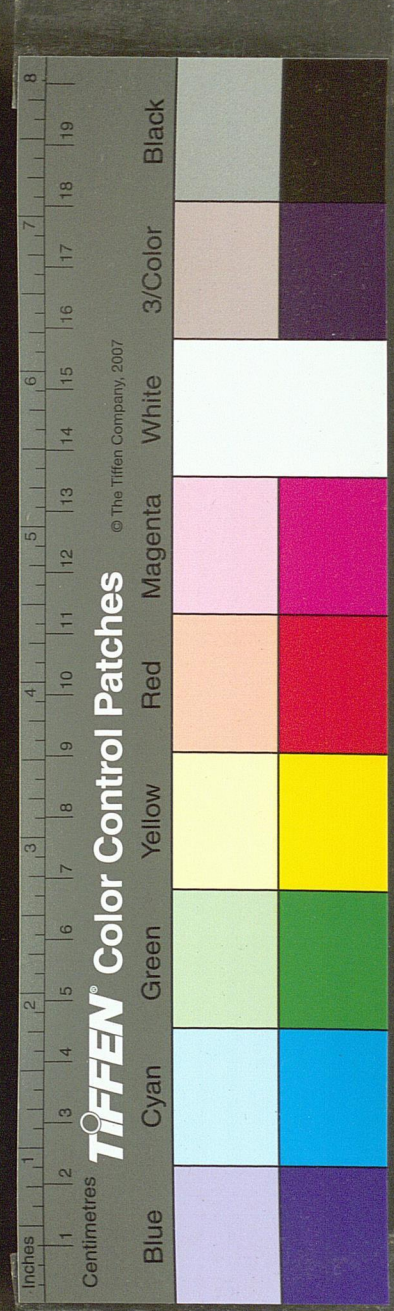


麇

麇似羊而大角圓銳好住山崖間夜宿以角掛木不著地其角號為有神故能辟去不祥北人多食南人食之能免為蛇蟲所侵



國家圖書館 NATIONAL CENTRAL LIBRARY, TAIWAN, R.O.C.



貓

貓小畜之猛者性陰而畏寒雖盛暑卧日中不憚鼻端四時冷濕惟夏至即温日晴早晚圓日中如線其耳經捕鼠之後則有缺如鋸如虎食人而鋸耳也

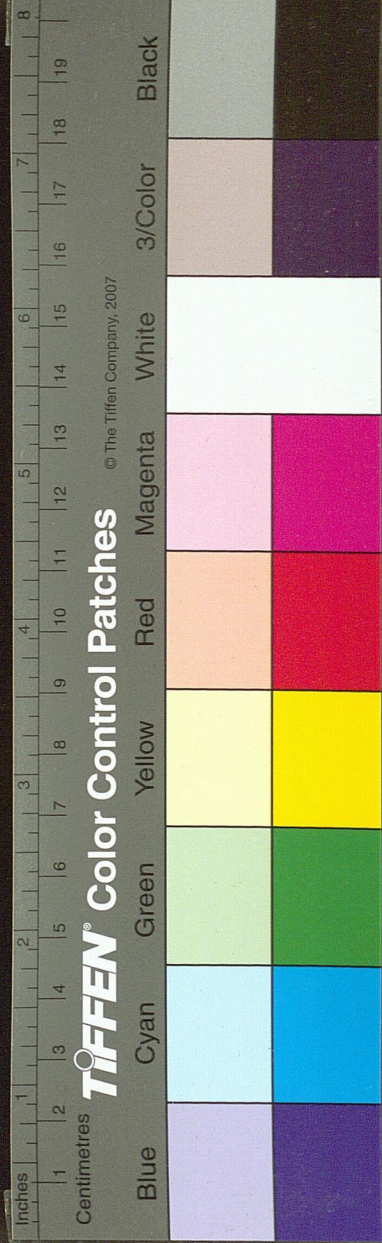


水馬

求如山渭水出焉西注于諸岷之水  
中多水馬文臂牛  
尾周禮云馬黑脊  
而班臂漢武帝元  
符四年燉煌渥洼  
水中出焉以為肇  
瑞是也



國家圖書館 NATIONAL CENTRAL LIBRARY, TAIWAN, R.O.C.



豹

豹似虎而圈文有  
數種尾赤而文黑  
謂之赤豹又有玄  
豹黑豹白豹其為  
物往而能反故曰  
豹死首山軍之殿  
後者豹尾以入

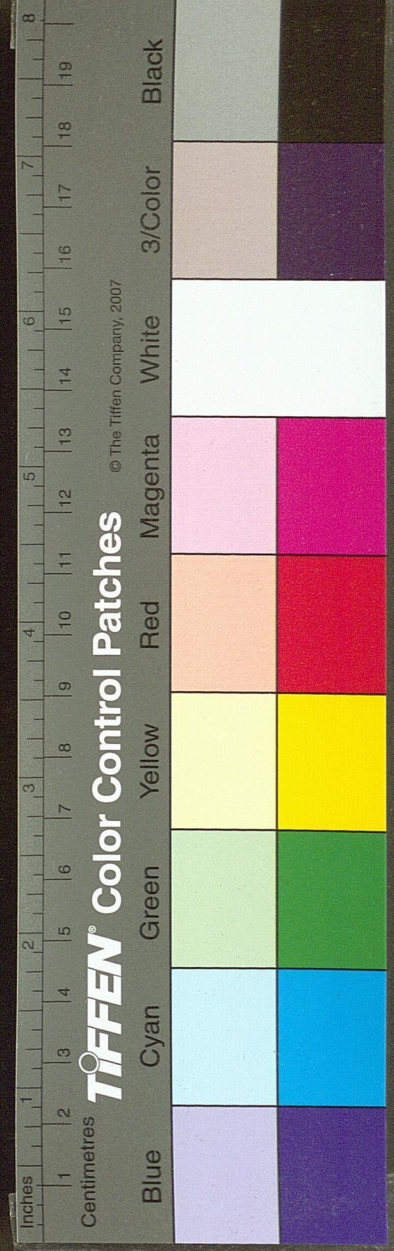


駝

義訓曰牛之聲曰  
牟駝之聲曰圓駝  
卧腹不帖地屈足  
漏明則行千里背  
有肉鞍如峯長頸  
高脚善負知泉脉  
所在處輟停不行



國家圖書館 NATIONAL CENTRAL LIBRARY TAIWAN R.O.C



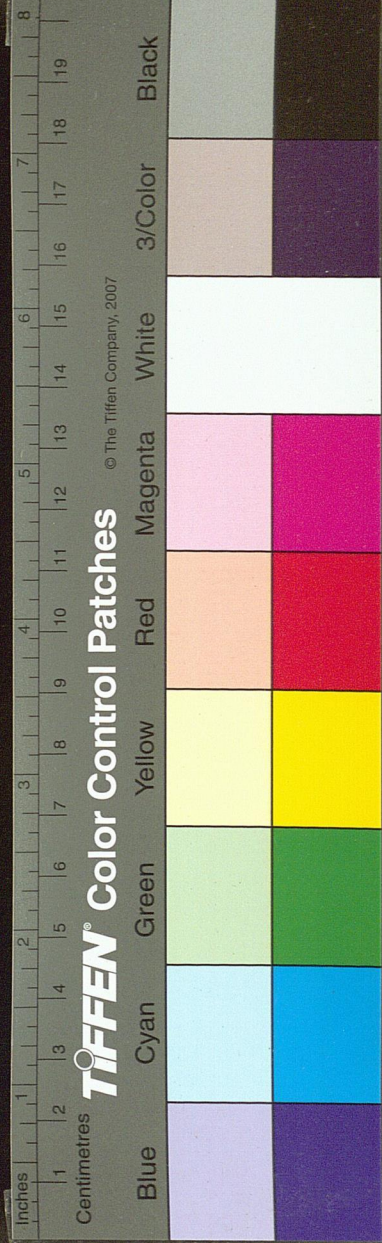
麋

白虎通曰熊為獸  
巧猛麋為獸迷惑  
故天子射熊諸侯  
射麋麋水獸也青  
黑色肉蹄鹿屬也  
故麋之文從鹿鹿  
從米則以麋性善  
迷故也



猴

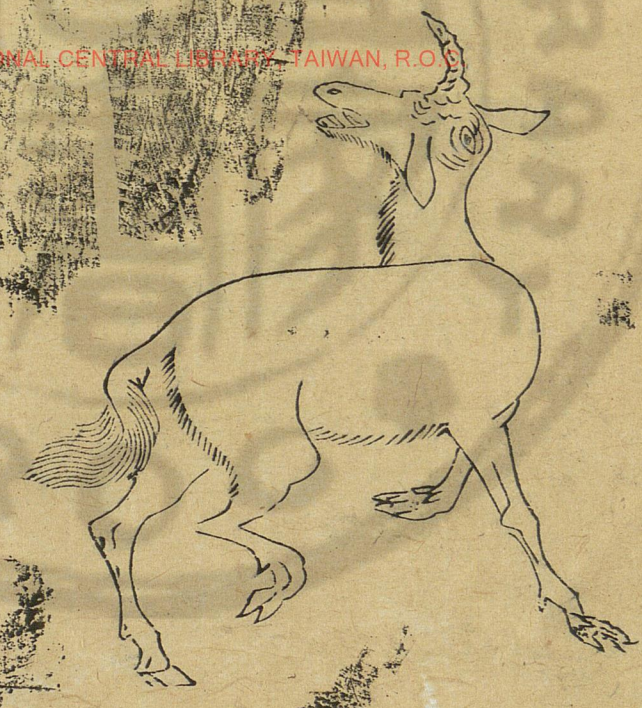
猴一物而五名猴  
獲獲為禺又有沐  
猴毋猴之稱毋非  
牝也沐音之轉耳  
性躁動好殘毀物  
器好象人所為生  
子輒倣人浴山澗  
中



國家圖書館 NATIONAL CENTRAL LIBRARY, TAIWAN, R.O.C.

羴

秦戲山有獸狀如羊一角一目目在耳後名曰羴其鳴自呼羴沱之水出焉今潯江河出鴈門鹵城縣南是也此獸現時王國內禍起宮中大不祥也

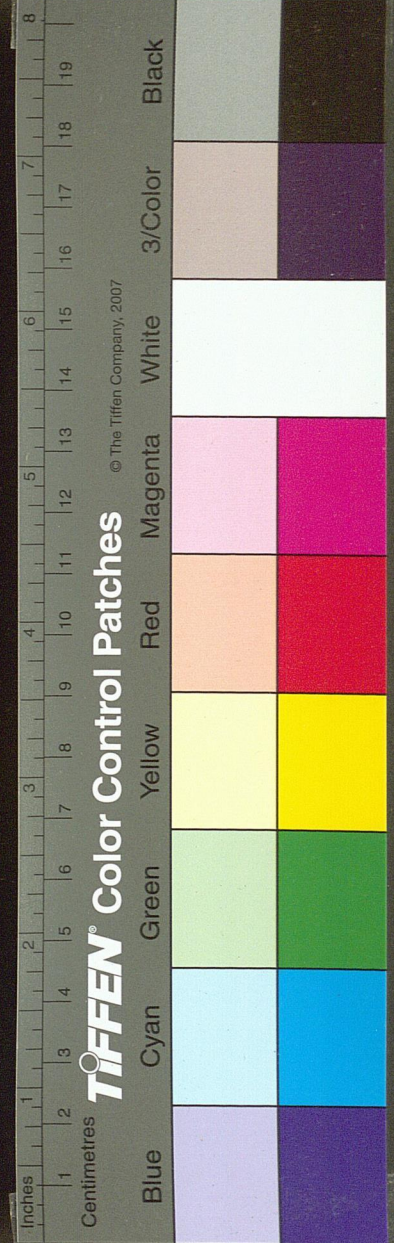


豺

豺狗足豺似狗而長尾白頰高前廣後其色黃季秋取獸四面陳之以祀其先世謂之豺祭獸又曰瘦如豺蓋豺體細瘦故謂之豺



國家圖書館 NATIONAL CENTRAL LIBRARY TAIWAN, R.O.C.





### 赤豹

春山多赤豹毛詩  
 宣王詩云王錫韓  
 侯其追其豹奄受  
 比國因以其伯獻  
 其貌皮赤豹黃羆

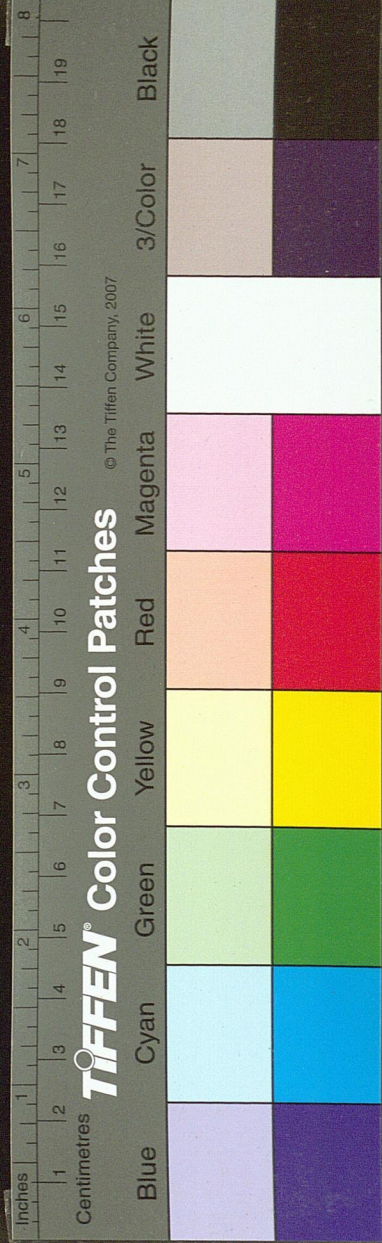


### 羆

或曰虎五指為羆椰子曰  
 羆畏虎虎畏熊釋獸曰羆  
 似狸兕似牛犀似豕又曰  
 羆猥似狸羆虎屬也羆狼  
 屬也古者田獵必有所祭  
 漢書音義曰羆以  
 立秋日祭獸故漢  
 于是時祭焉



國家圖書館, NATIONAL CENTRAL LIBRARY, TAIWAN, R.O.C.



狨

狨蓋猿狖之屬輕捷善緣木大小類猿長尾尾作金色今俗謂之金線狨是也生在峽深山中人以藥矢射殺之取其尾爲卧褥鞍被坐毯狨甚愛其尾中矢毒即自齧斷其尾以抑之惡其爲深患也

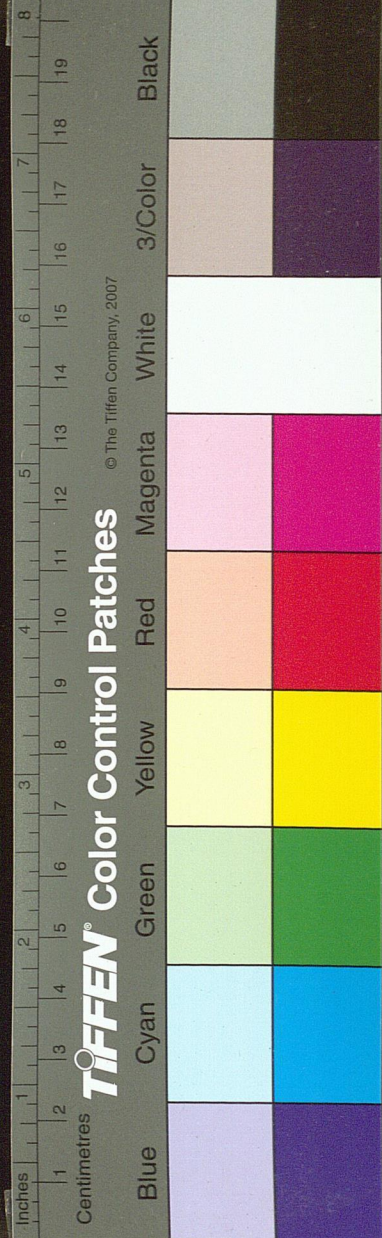


麈

麈獸似鹿而大其尾辟塵以置蓆帛中能令歲久紅色不黧又以拂氈令氈不蠹名死曰鹿之大者曰麈群鹿隨之皆視麈所往也



國家圖書館 NATIONAL CENTRAL LIBRARY, TAIWAN, R.O.C.



獾

獾獸似猿青身黑頰  
有髯髯黑其手亦黑  
性好理髯又愛其類  
生相序死相赴殺一  
可以致百今人取以  
藥矢射之其偶為拔  
其矢因以自刺與之  
俱斃

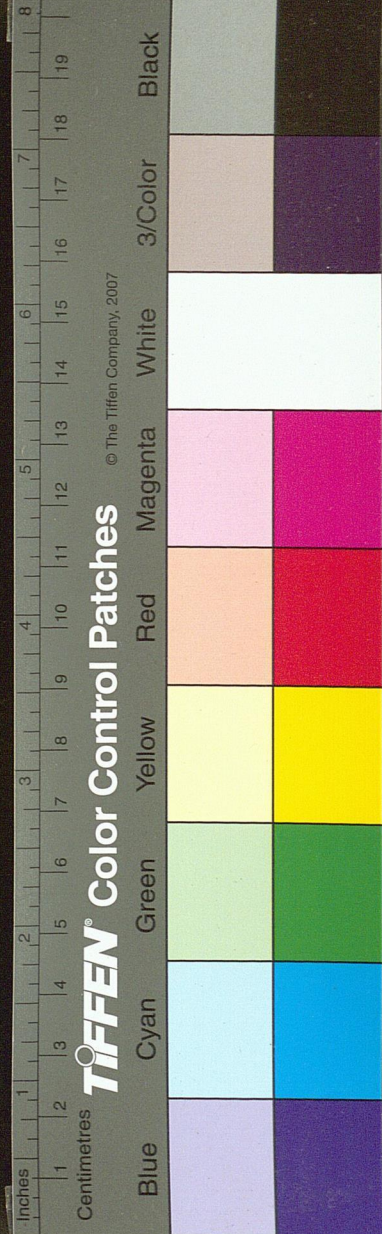


貂

貂亦鼠類縵毛者也  
其皮煥於狐貉取以  
為帽得風則煖其毛  
拂面如焰朔地苦寒  
人以其皮溫額



國家圖書館 NATIONAL CENTRAL LIBRARY, TAIWAN, R.O.C.



東人謂之白貔是也  
 似熊一名執夷一名曰狐遼  
 載貔貅陸機云貔似虎或曰  
 其貔皮曲禮云前有羆獸則  
 貔豹屬猛獸出貉國詩曰獻

貔

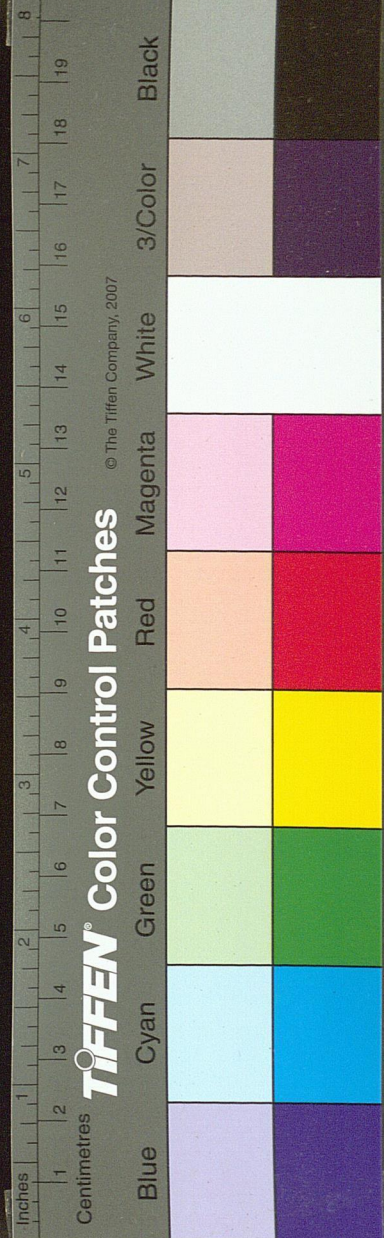


官七射豸侯豸胡犬也  
 豹取制服豸取守也周  
 青裘豹褰麕裘青豸褰  
 曰干豸也記曰君子狐  
 喙善守其字以干釋言

豸



國家圖書館 / NATIONAL CENTRAL LIBRARY, TAIWAN, R.O.C.

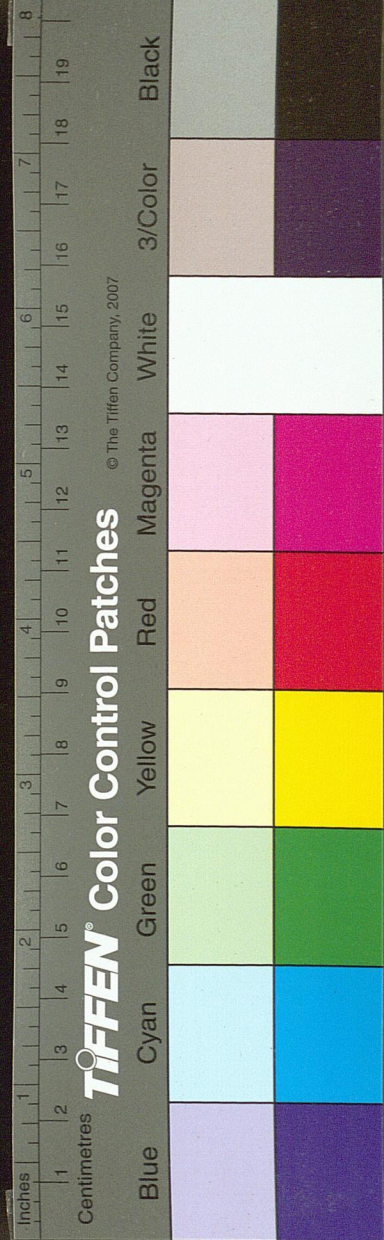


麋

麋大麋毛尾狗足能上  
木好作聲字說曰麋虎  
所在必鳴以告鹿屬馮  
而安者亦其聲几几然  
出東南山谷今有山林  
處皆有而均房襄漢間  
尤多實麋類也大麋毛  
長狗足者名麋

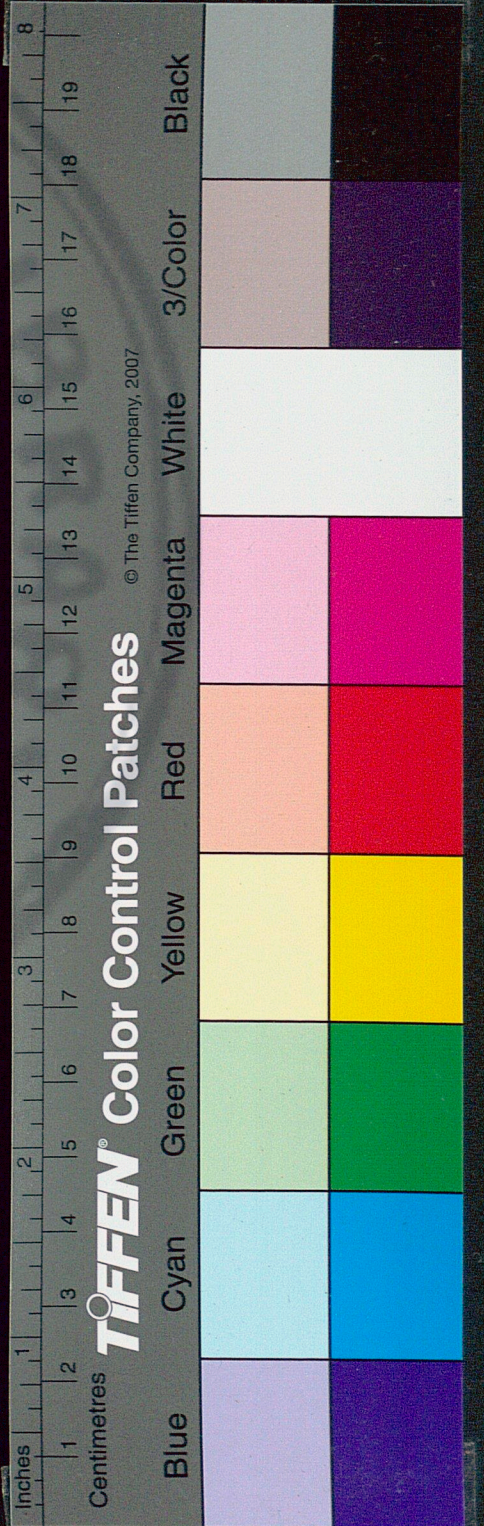


國家圖書館 NATIONAL CENTRAL LIBRARY, TAIWAN, R.O.C.



國家圖書館, NATIONAL CENTRAL LIBRARY, TAIWAN, R.O.C.

九三





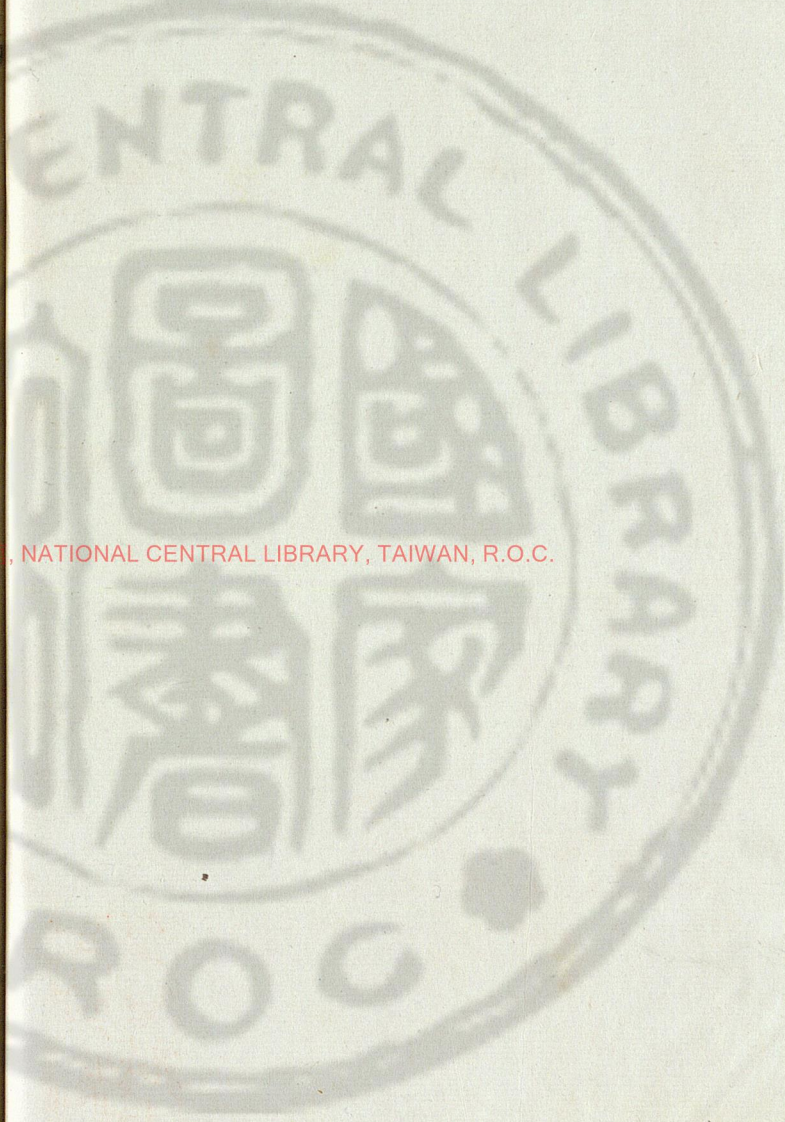
三才圖會

鳥獸四卷

獸類

雲間光明父王思義續集

國家圖書館, NATIONAL CENTRAL LIBRARY, TAIWAN, R.O.C.



檮杌

問

狼

黑狐

猛豹

鹿蜀

白澤

獬

狡

窮奇

猛槐

葱鬻

玄豸

矐踈

類

馬腸

長彘

璉

白猿

鼬鼠

兕

駮

狗獾

猪獾

蠻

狌

當庚

臧羊

毫猪

青熊

角獸

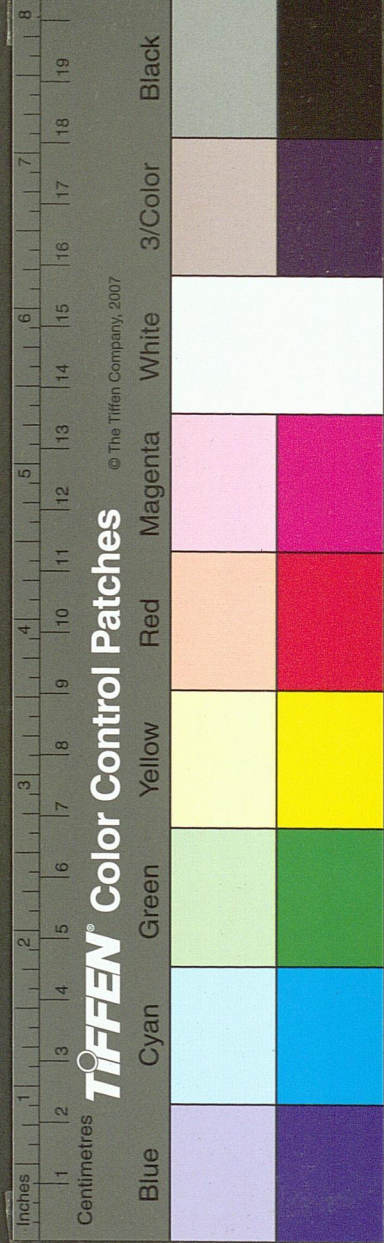
羸

飛鼠

驪馬

旄馬

羆

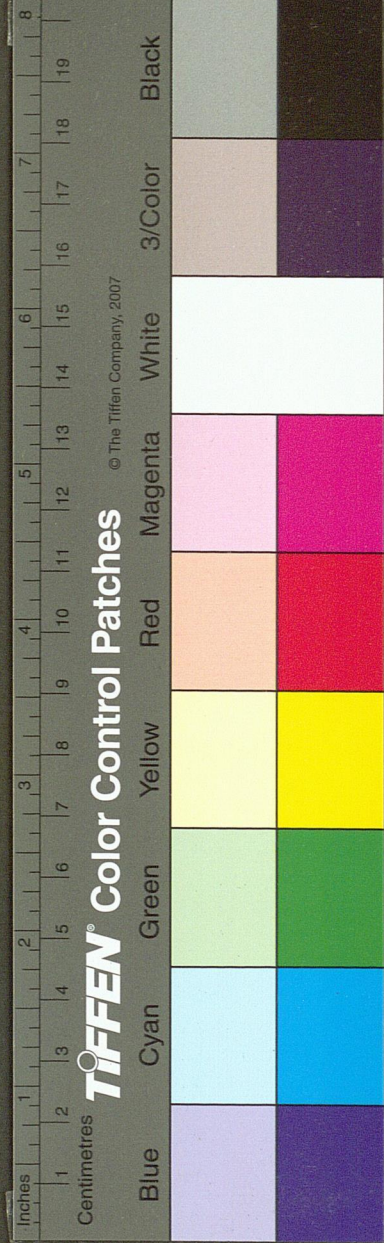


檮杌  
 檮杌獸之至惡者好鬪  
 至死不却西荒中獸也  
 狀如虎毛長三尺餘人  
 面虎爪口牙一丈八尺  
 獲人食之獸鬪終不退  
 却惟死而已一名倒壽



旄牛	乘黃	旱獸	赤狸	玄豹	士獍
猪韃	獾	獒	蠻蜉	朱獠	天犬
比肩獸	幽類	屏翳	鴟	彪犬	狷衷
蠱雕	天馬	厭火獸	天狗	彙	犖
三角獸	強良	黑人	神鬘	嚙	酋耳
梁渠	九尾狐	貉	猿	猥	桃拔
離	饕餮	猩猩	狸	猿	山獬

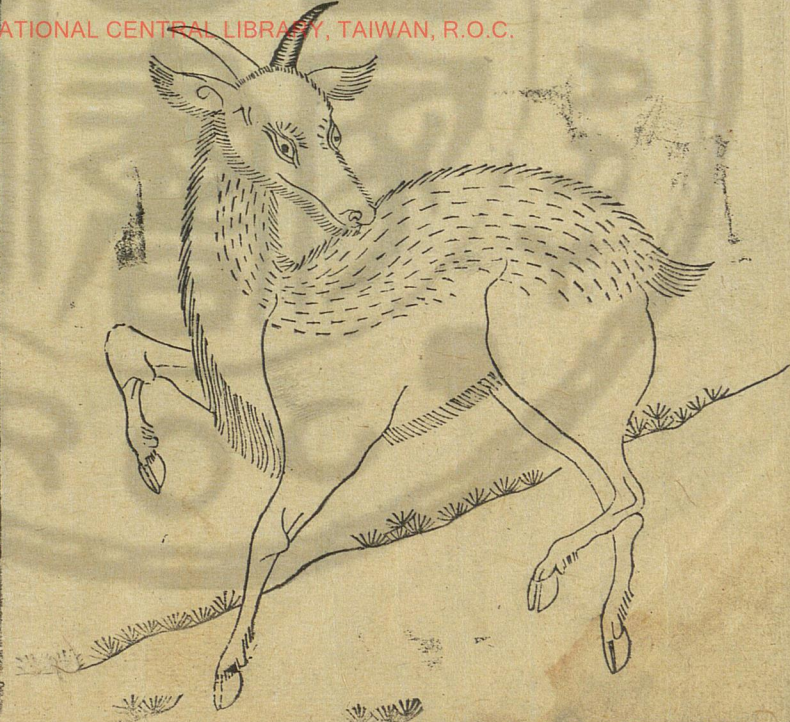
國家圖書館, NATIONAL CENTRAL LIBRARY, TAIWAN, R.O.C.





問

周書王會篇北唐戎貢以問問似隃冠不知隃冠之爲何物而北山海經縣壑之山其獸多問問則羴也似驢歧蹄角如羴羊一名山驢說者言山驢以爲山羊之類大如鹿皮堪靴用

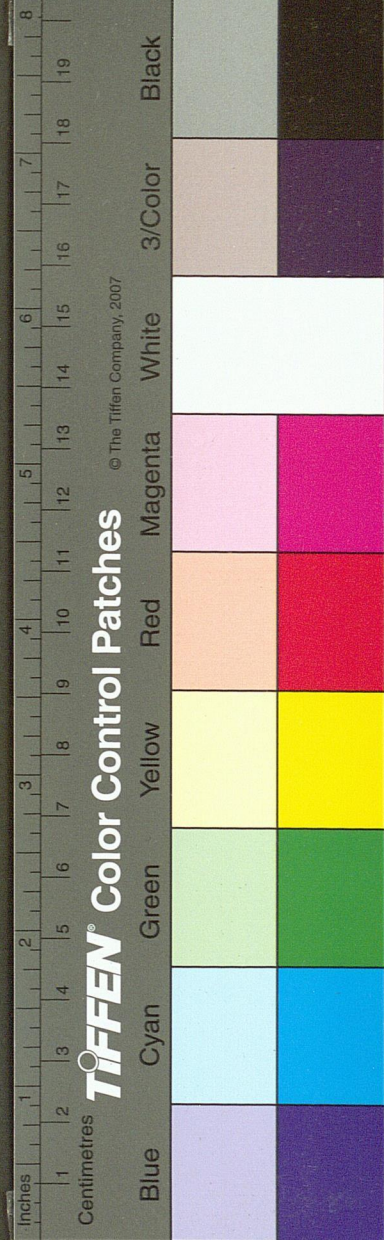


狼

狼貪獸而猛聚物不整故稱狼籍又稱粒米狼戾



國家圖書館, NATIONAL CENTRAL LIBRARY, TAIWAN, R.O.C.



黑狐

北山有黑狐者神  
獸也王者能致太  
平則此獸見四夷  
來貢周成王時嘗  
有之

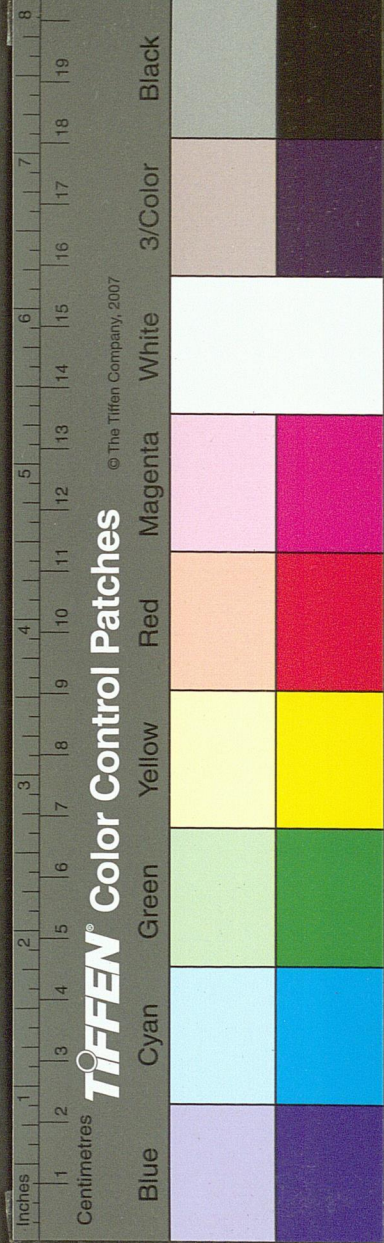


猛狗

南山有獸名曰猛  
狗似熊而毛彩有  
光澤其食銅鐵

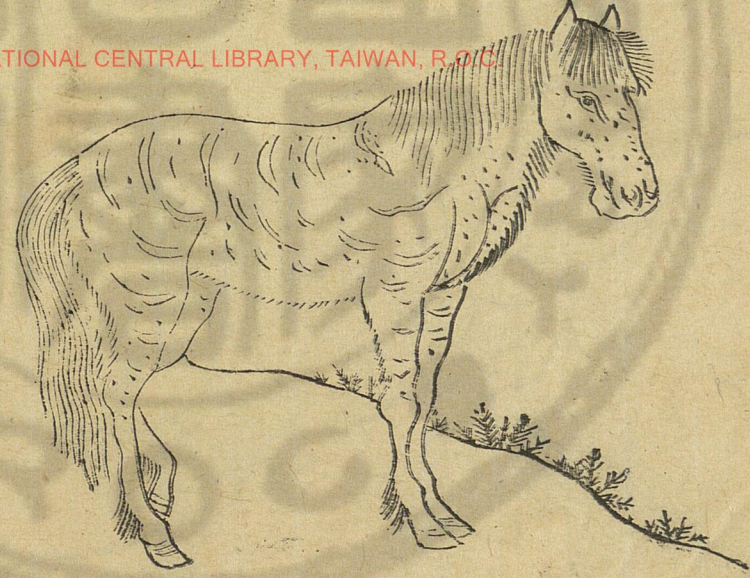


國家圖書館 NATIONAL CENTRAL LIBRARY, TAIWAN, R.O.C.



鹿蜀

柎陽山有獸狀如馬白首虎文赤尾其音如譟名曰鹿蜀人寢其皮則宜子孫

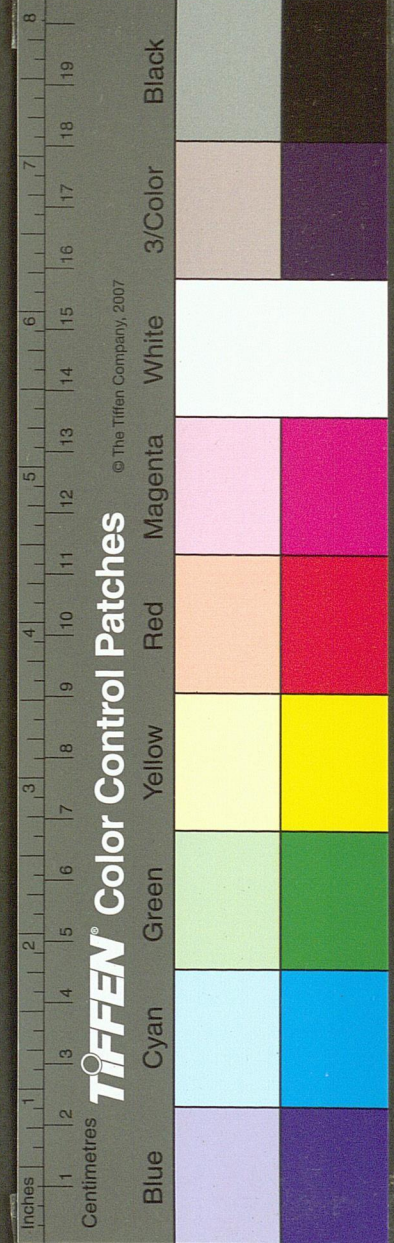


白澤

東望山有澤獸者一名曰白澤能言語王者有德明照幽遠則至昔黃帝巡狩至東海此獸有言為時除害

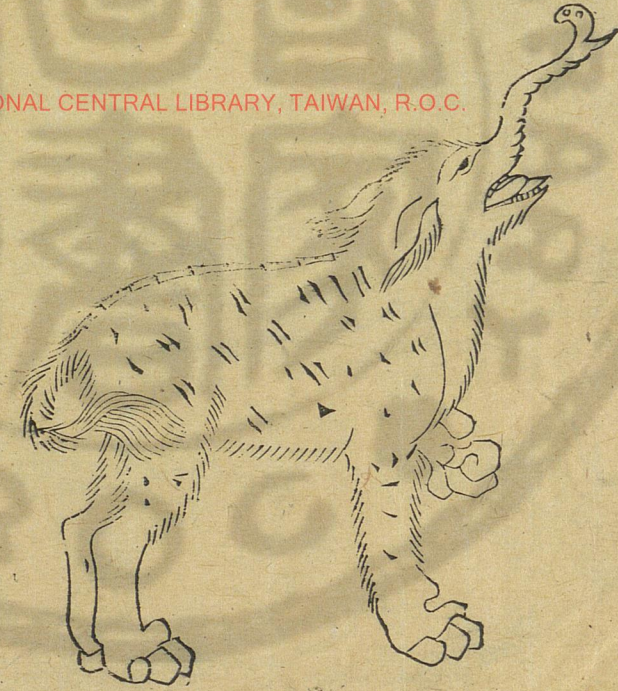


國家圖書館, NATIONAL CENTRAL LIBRARY, TAIWAN, R.O.C.



獬

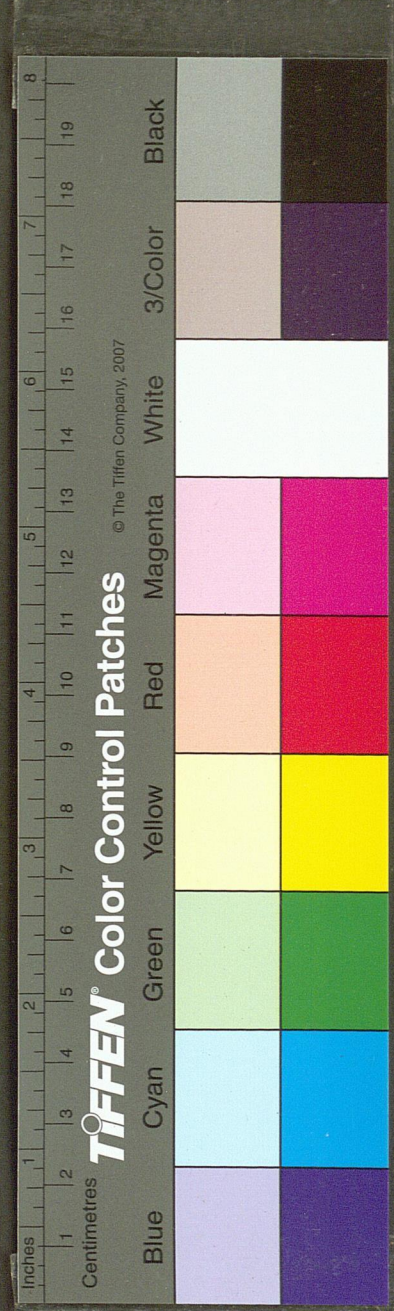
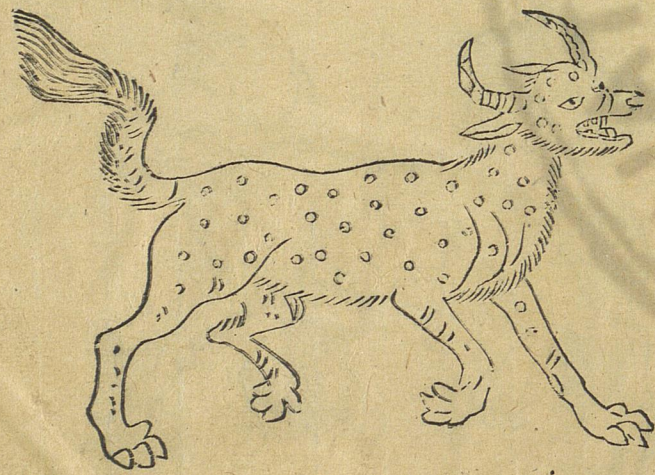
南方山谷中有  
獸名曰獬象鼻  
犀目牛尾虎足  
身黃黑色人寢  
其皮辟瘟圖其  
形可辟邪舐食  
銅鐵不食他物



國家圖書館, NATIONAL CENTRAL LIBRARY, TAIWAN, R.O.C.

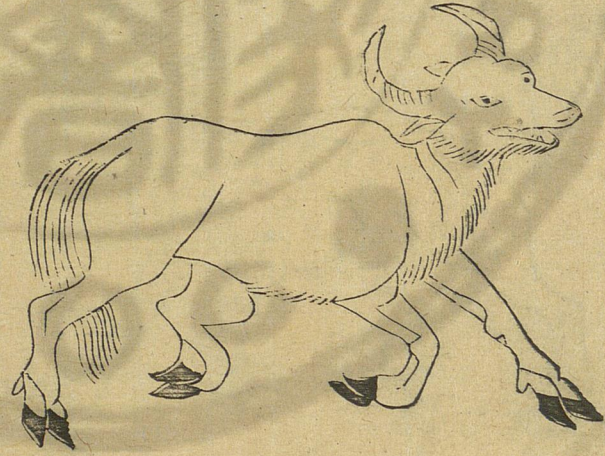
狡

玉山有獸名曰  
狡犬狀而豹文  
牛角而大聲巨  
口黑身見則天  
下大穰韓子云  
穰歲之驗也



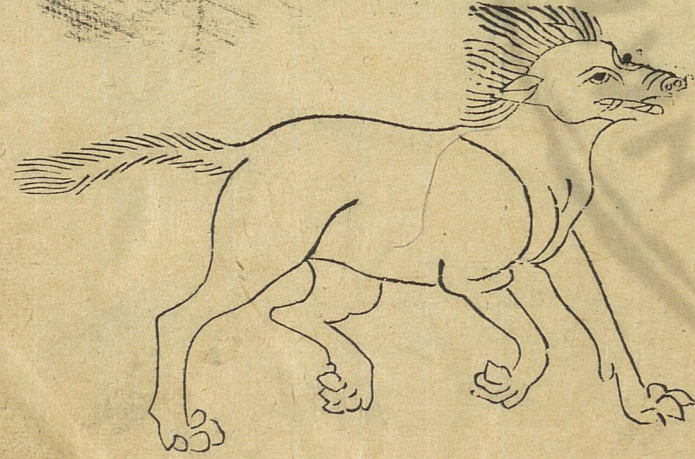
窮奇

邽山有獸狀如  
牛騾尾鬣毛音  
如嗥狗鬪乃助  
不直者名曰窮  
奇亦能食人

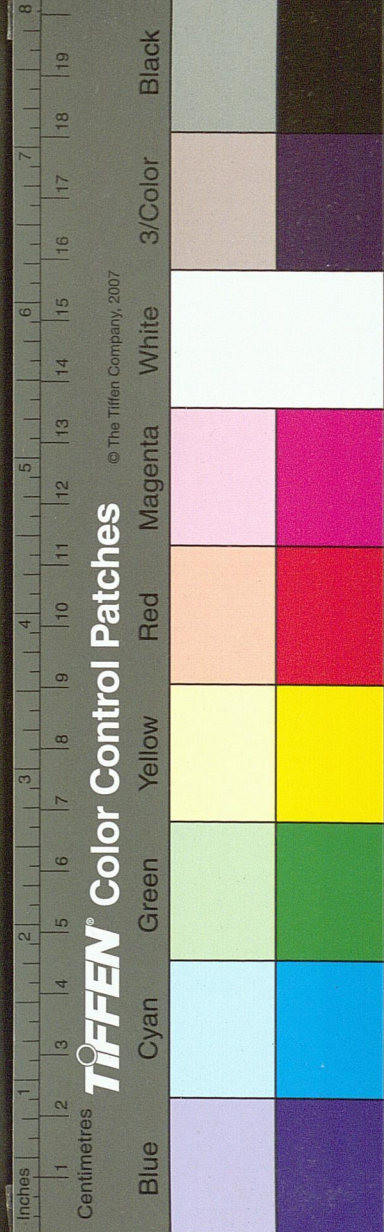


猛槐

譙明之山有獸  
狀如貍赤毫魯  
猪也其聲如  
鼯鼠名曰猛槐  
圖之可以禦凶



國家圖書館, NATIONAL CENTRAL LIBRARY, TAIWAN, R.O.C.



葱聾

符遇山有獸名  
曰葱聾狀如羊  
赤鬣而黑首

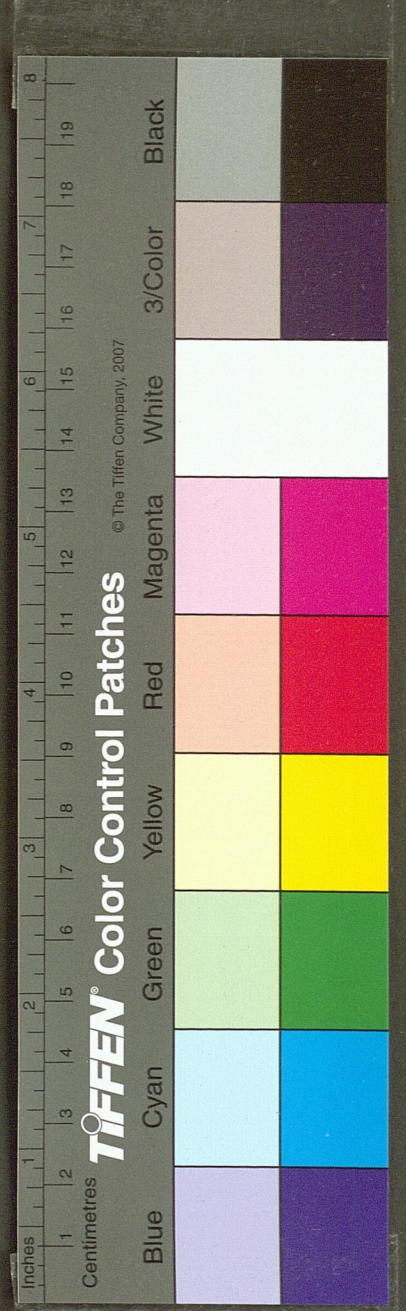


玄黼

滲琬澤有玄黼  
者穆天子傳曰  
天子獵於此澤  
得玄黼以祭河  
宗周禮曰黼踰  
汝則死此地氣  
使然也

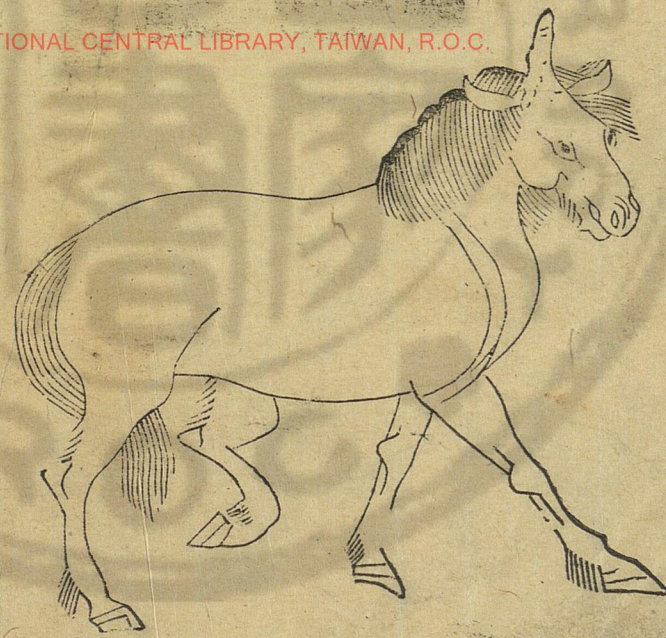


國家圖書館, NATIONAL CENTRAL LIBRARY, TAIWAN, R.O.C.



臄踈

帶山有獸狀如  
馬首有角可以  
錯石名曰臄踈

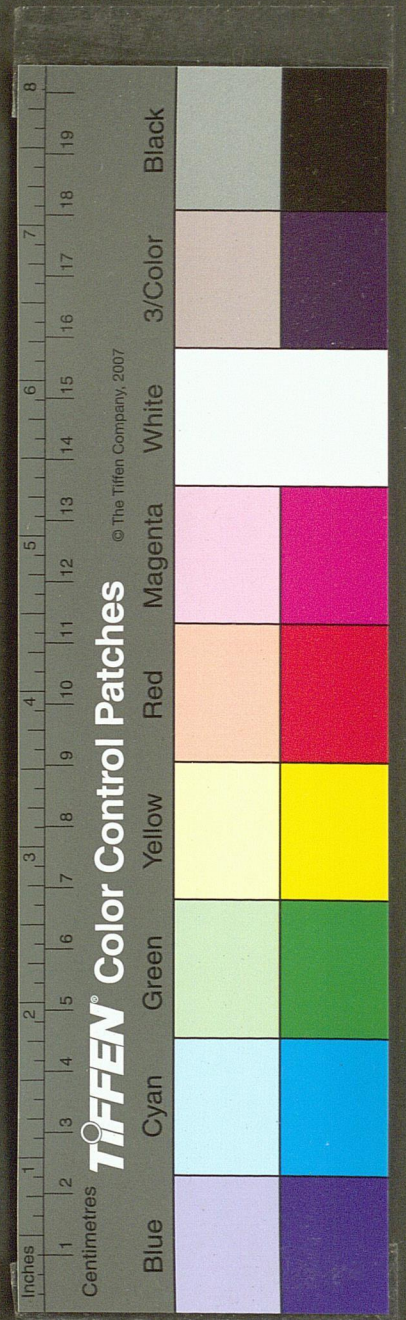


類

臄受山有獸狀  
如釋有髮名曰  
類自為牝牡食  
之能不妬



國家圖書館, NATIONAL CENTRAL LIBRARY, TAIWAN, R.O.C.



馬腸

蔓渠山有獸名  
馬腸其狀人面  
虎身音如嬰兒  
食人

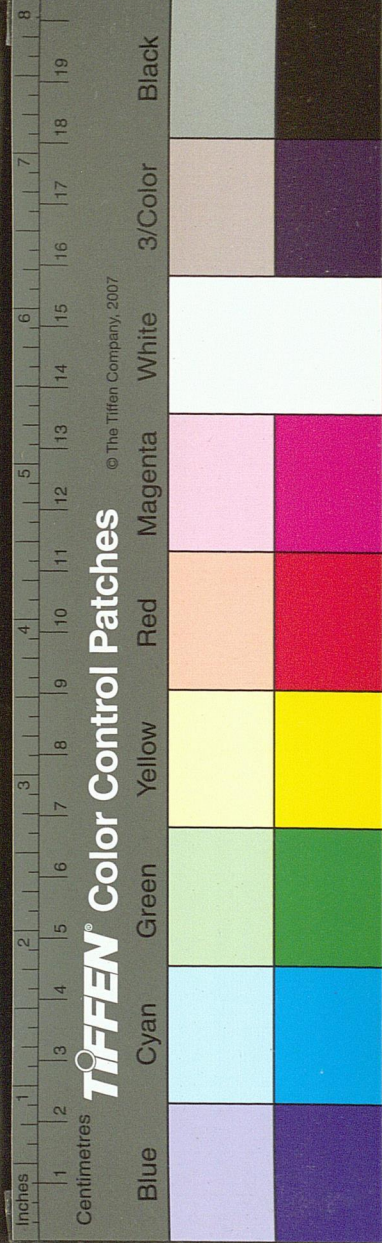


長彘

浮玉山有獸狀  
如猴四耳虎毛  
而牛尾其音如  
犬吠名曰長彘  
食人見則大水



國家圖書館 NATIONAL CENTRAL LIBRARY, TAIWAN, R.O.C.





羆

旬山有獸狀如  
羊而無口黑色  
名曰羆其性頑  
狠人不可殺

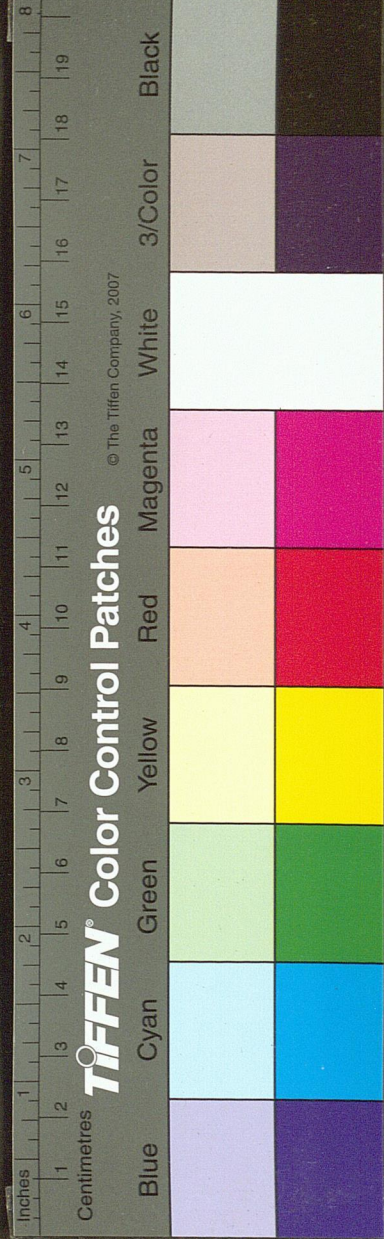


白猿

常廕山多白猿  
狀如獼猴而差  
大臂脚長捷善  
攀援樹木其聲  
哀

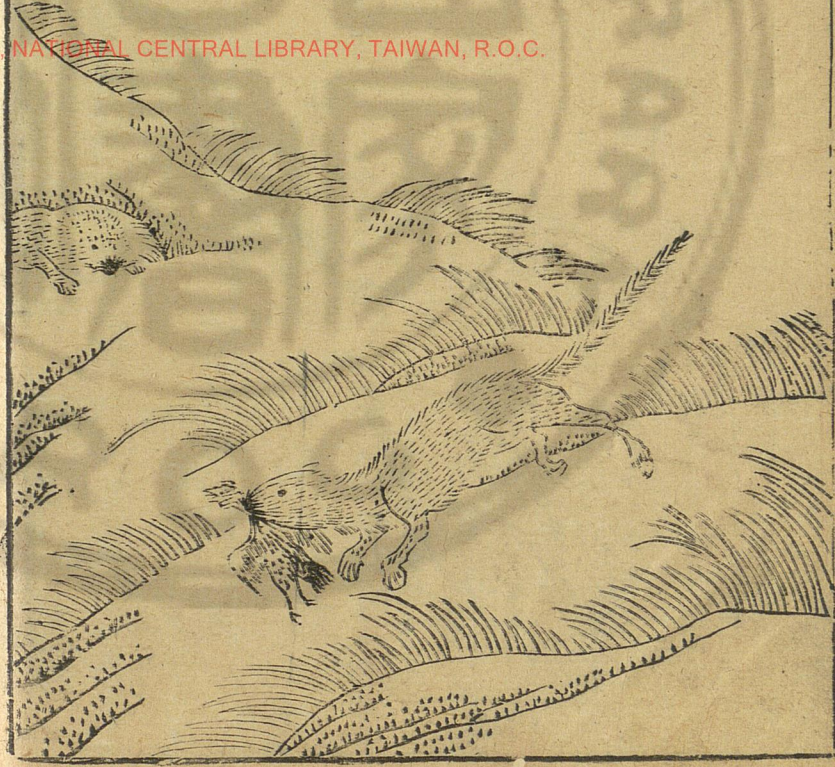


國家圖書館 NATIONAL CENTRAL LIBRARY, TAIWAN, R.O.C.



鼬鼠

鼬鼠似貂赤黃色  
大尾俗謂之鼠狼  
捷於捕鼠一名鼬

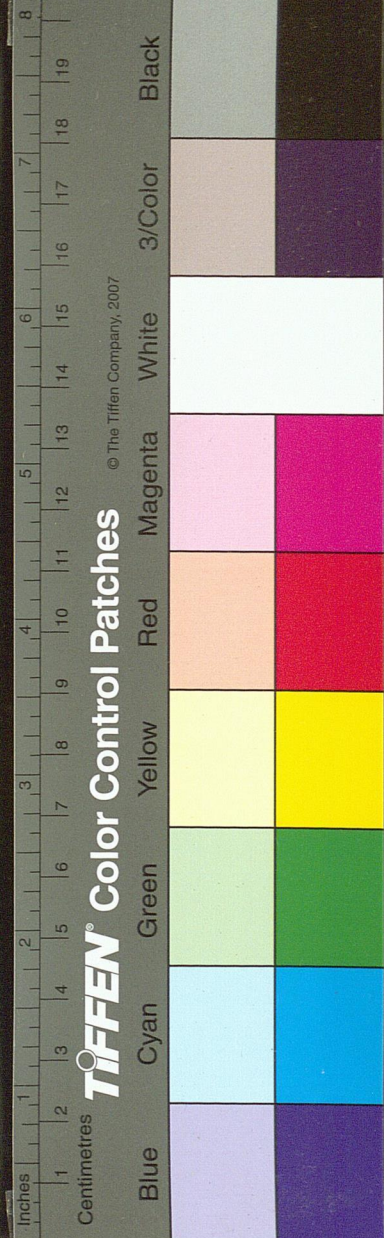


兕

禱過山多兕狀如野牛  
青色一角長三尺餘似  
馬鞍善觸身重千斤其  
皮堅厚可以制鎧又曰  
兕似虎而小不啞人夜  
間獨立絕頂山崖聽泉  
聲好靜直至禽鳥鳴時  
天將曉方歸其巢

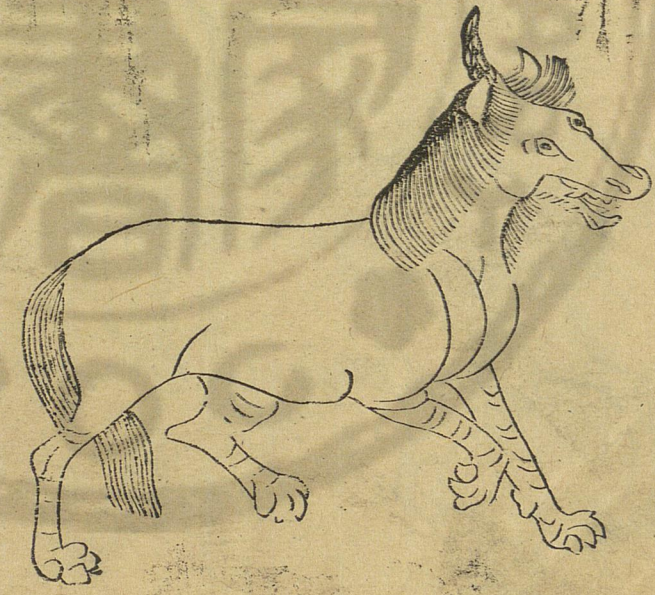


國家圖書館 NATIONAL CENTRAL LIBRARY, TAIWAN, R.O.C.



駮

中曲山有獸狀如馬  
白身黑尾一角虎足  
鋸牙音如振鼓能食  
虎豹名曰駮佩之可  
以禦凶

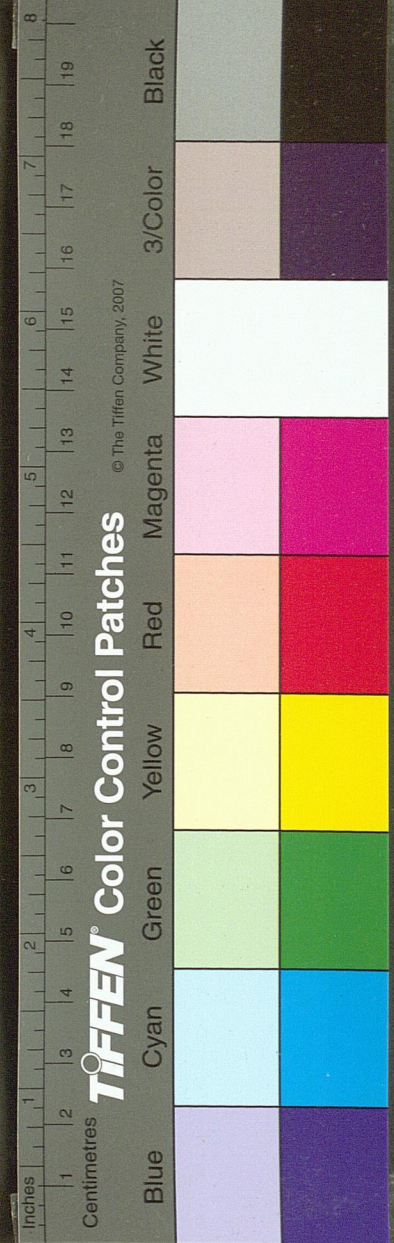


狗獾

狗獾狀似狗埤雅獾  
貉同穴而居獾之出  
入以貉為導字說獾  
貉為曲穴以避雨暘  
亦以防患今山園曲  
穴中處處有之即此  
其皮可以禦風

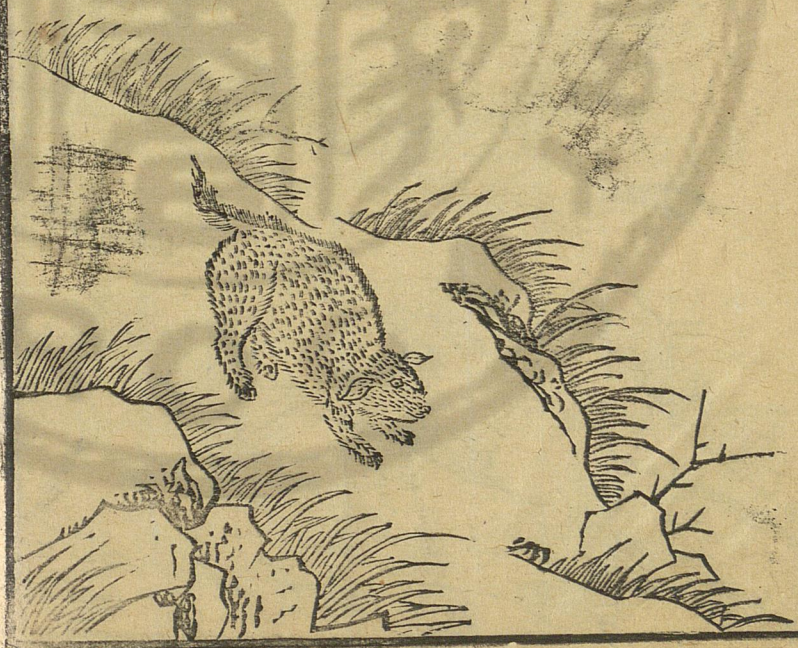


國家圖書館 NATIONAL CENTRAL LIBRARY, TAIWAN, R.O.C.



猪獾

猪獾狀如猪與  
狗獾同類山園  
曲穴中處處有  
之

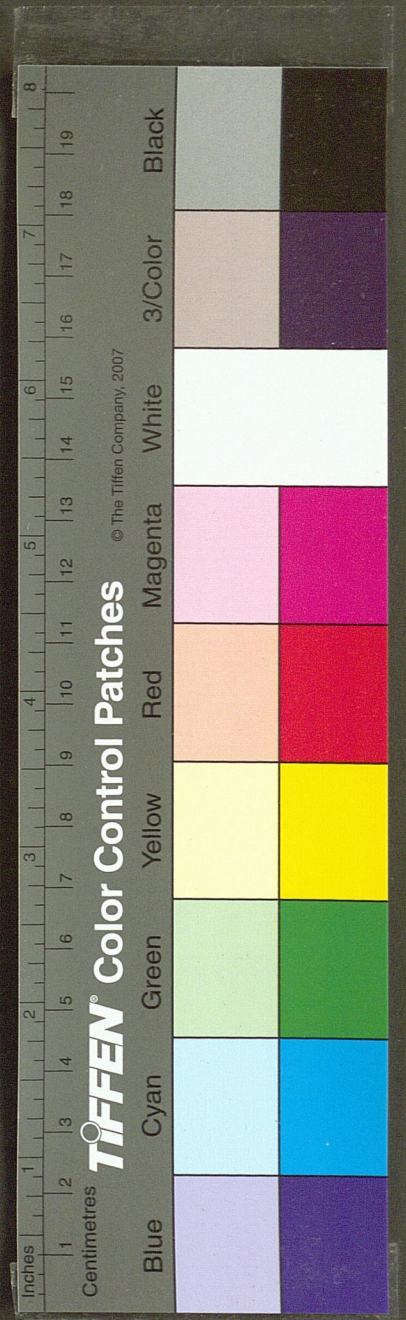


蠻

關山落水出焉  
比注河中有獸  
名曰蠻其狀鼠  
身鼈首青如犬  
吠



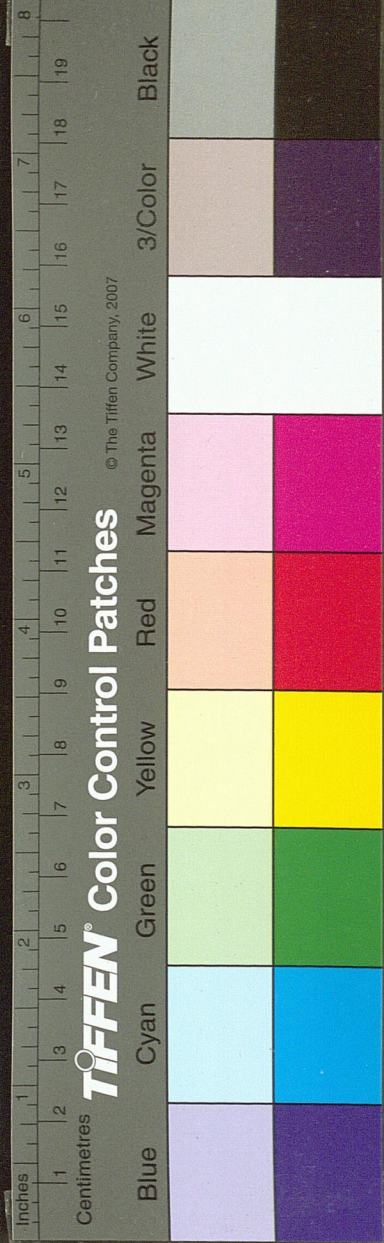
國家圖書館 NATIONAL CENTRAL LIBRARY, TAIWAN, R.O.C.



當庚  
 欽山中有獸狀  
 如豚名曰當庚  
 其鳴自呼見則  
 天下大穰

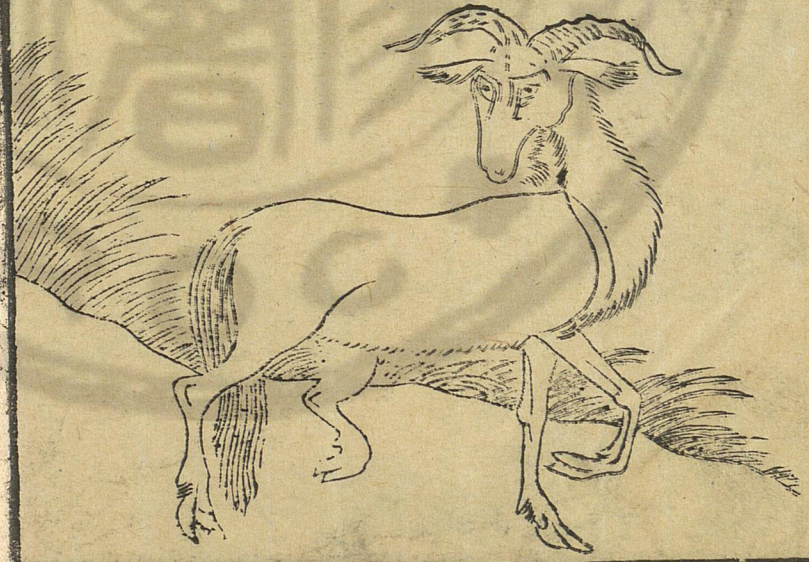


狴  
 狴狀如赤豹五  
 尾一角音如擊  
 石



羴羊

華山有獸狀如  
羊馬尾名曰羴  
羊爾雅云羊六  
尺為羴即此羊  
也脂可以治皴

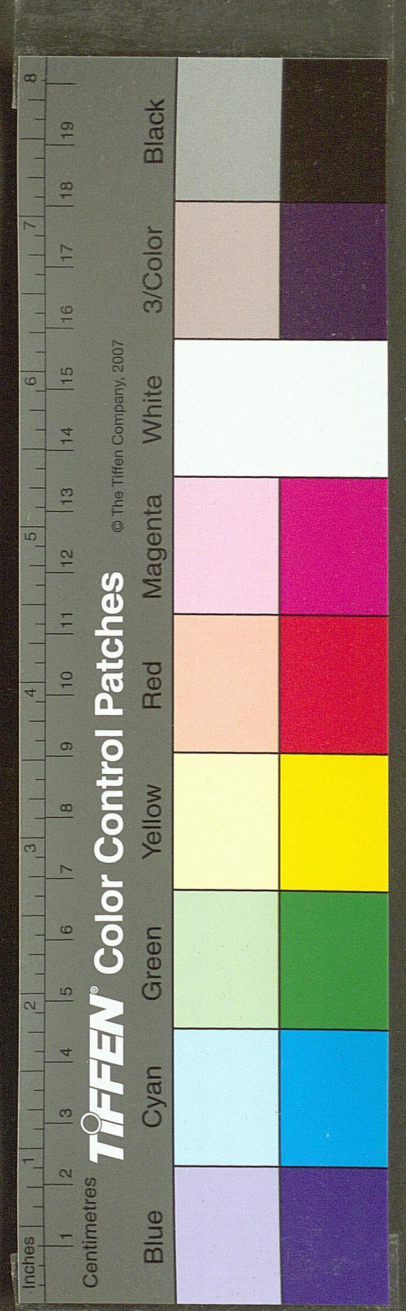


毫猪

竹山有獸狀如  
豕白毛如簪而  
端黑名曰毫彘  
能以脊上毫射  
物

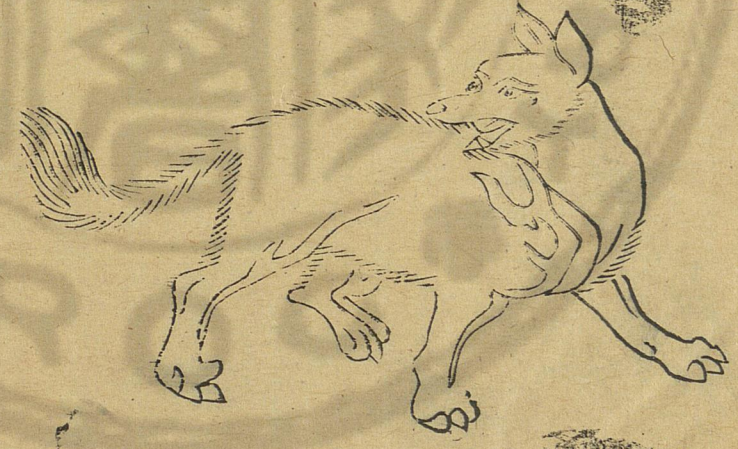


國家圖書館 NATIONAL CENTRAL LIBRARY, TAIWAN, R.O.C.



青熊

青山中有青熊者周成王之時天下太平東夷之人屠何獻也



角獸

東山有一角獸者瑞獸也六合同歸天下太平則此獸乃至也



國家圖書館 NATIONAL CENTRAL LIBRARY, TAIWAN, R.O.C.

