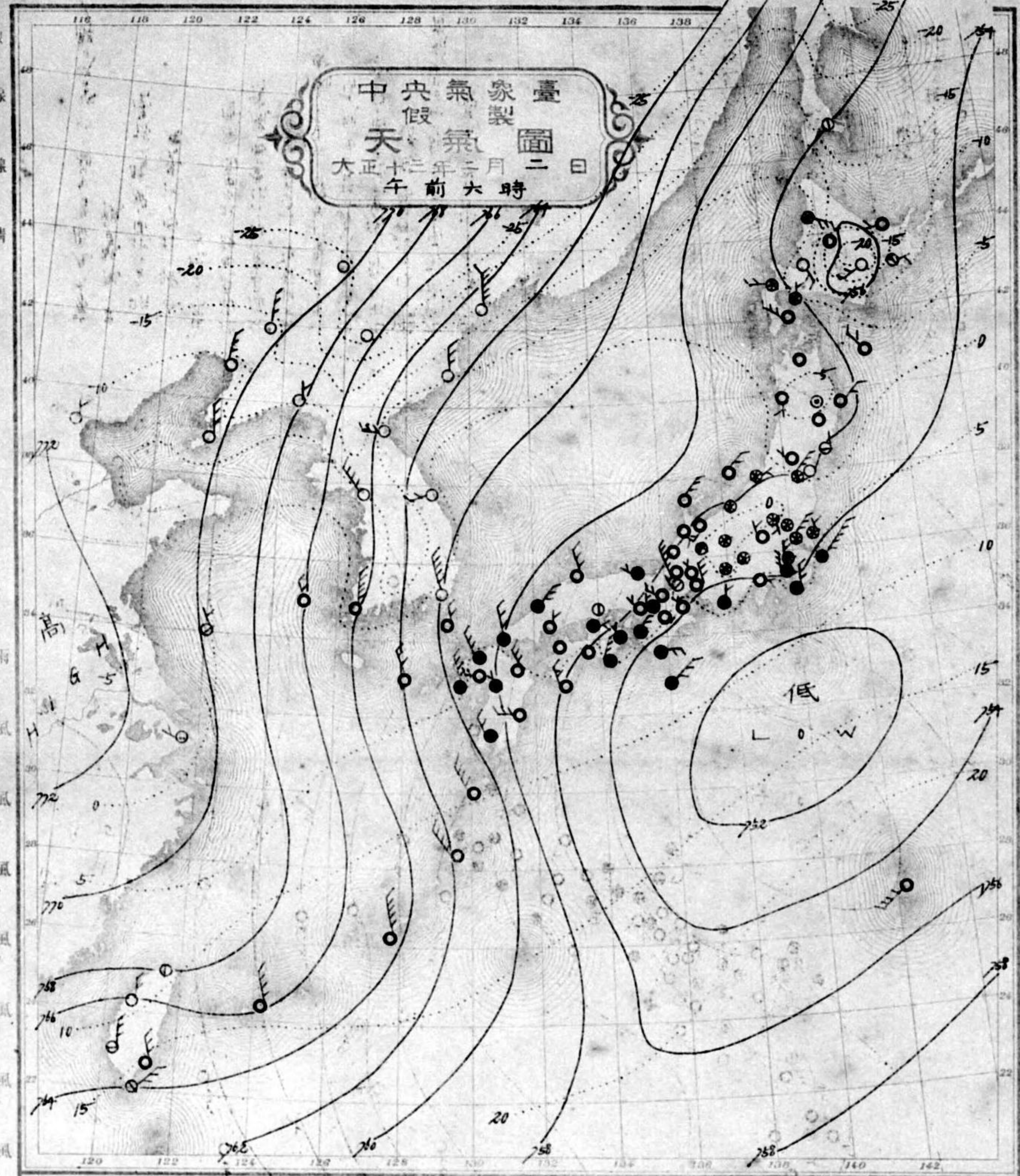


- 不連続線
- 等壓線
- 等温線
- 快晴
- ⊖ 晴
- 曇
- 雨
- ⊙ 雪
- ⊙ 霧
- ⊙ 雷雨
- 軟風 (2-4 m.p.h.)
- 和風 (4-9 m.p.h.)
- 疾風 (10-19 m.p.h.)
- 強風 (20-29 m.p.h.)
- 烈風 (30-39 m.p.h.)
- 烈風 (40-49 m.p.h.)
- 烈風 (50-59 m.p.h.)
- 烈風 (60 m.p.h.)



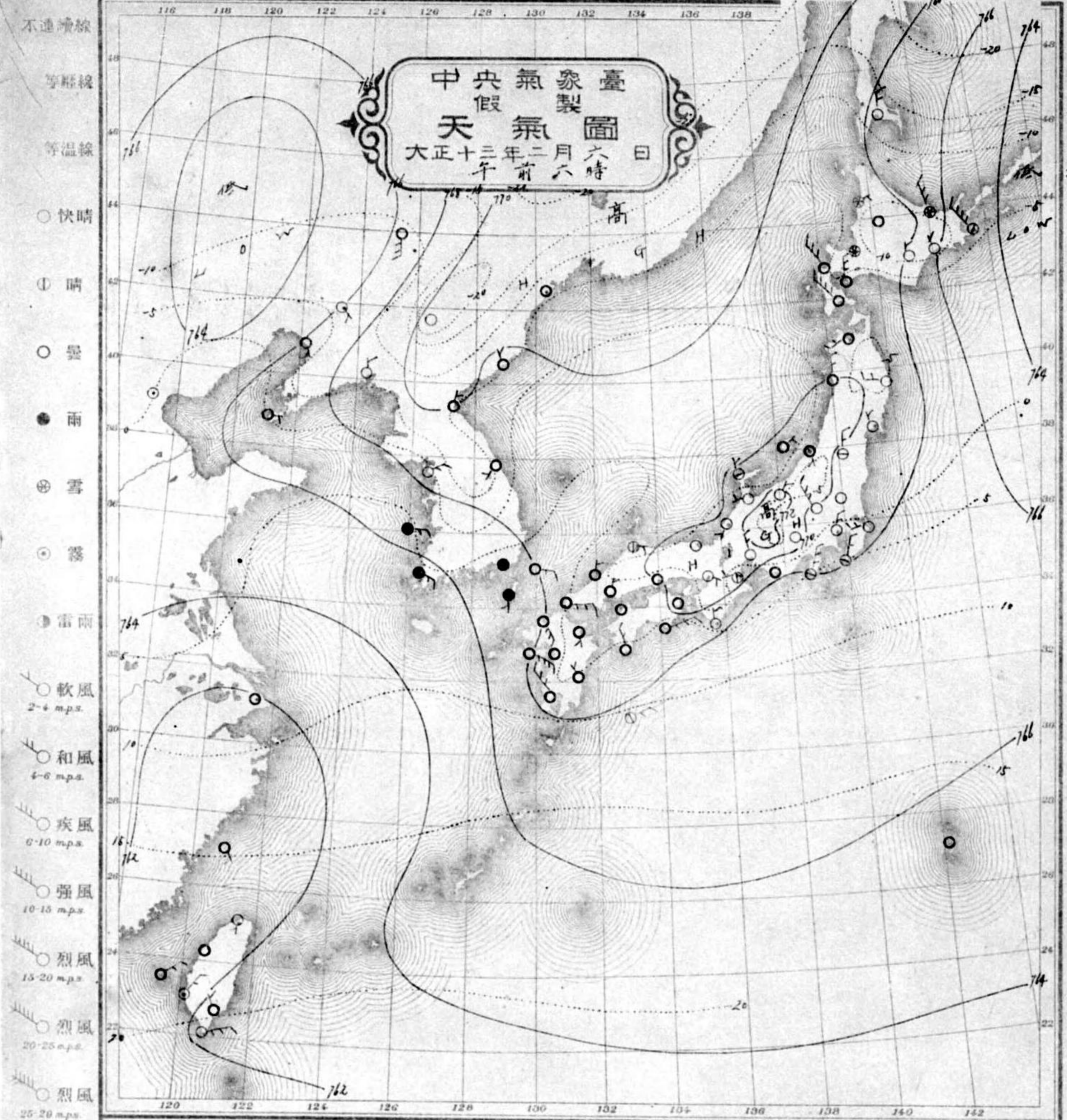
明治二十七年三月七日第三種郵便物認可
 大正十三年二月二日發行
 天氣圖第一一三號

天氣概況

昨日北海道ニアリク低氣壓、連日午後
 三ツツ、低氣壓、連日午後、經、琉球
 方面、續、イ、居、ク、不、連、續、線、中、定、生、シ、テ
 北、五、耗、低、氣、壓、昨、夜、回、國、途、中、カ、ラ、今
 朝、東、海、道、中、途、ニ、テ、東、海、道、海、道、回
 國、九、州、方、面、雨、ト、リ、間、未、信、道、方、面、雪
 ヲ、ク、低、氣、壓、今、晚、八、時、總、東、方、中、ニ
 去、見、立、テ、ル、朝、鮮、滿、洲、天、氣、シ、バ、イ、ク
 九、州、方、面、一、少、シ、強、ク、テ、ラ、テ、支、那、大
 陸、高、氣、壓、欠、テ、冬、展、レ、七、三、耗、ト、ル、

天氣豫報

南、西、諸、島、北、北、東、東、風、吹、雪
 九、州、南、部、南、海、道、南、部、北、北、東、東、風、吹、雪
 瀨、戶、内、北、北、東、東、風、吹、雪
 九、州、北、部、山、陰、道、北、北、東、東、風、吹、雪
 東、海、道、中、山、道、北、北、東、東、風、吹、雪
 北、陸、道、東、部、北、北、東、東、風、吹、雪
 東、海、道、東、部、北、北、東、東、風、吹、雪
 北、海、道、東、部、北、北、東、東、風、吹、雪
 東、京、地、方
 今、晚、北、北、東、東、風、吹、雪
 明、日、北、北、東、東、風、吹、雪
 果、風、警、報
 第、六、九、區、日、前、十、時、特、警、式、解、



明治二十七年三月七日第三種郵便物認可
大正十三年二月六日 午前六時
天氣圖第一一六號

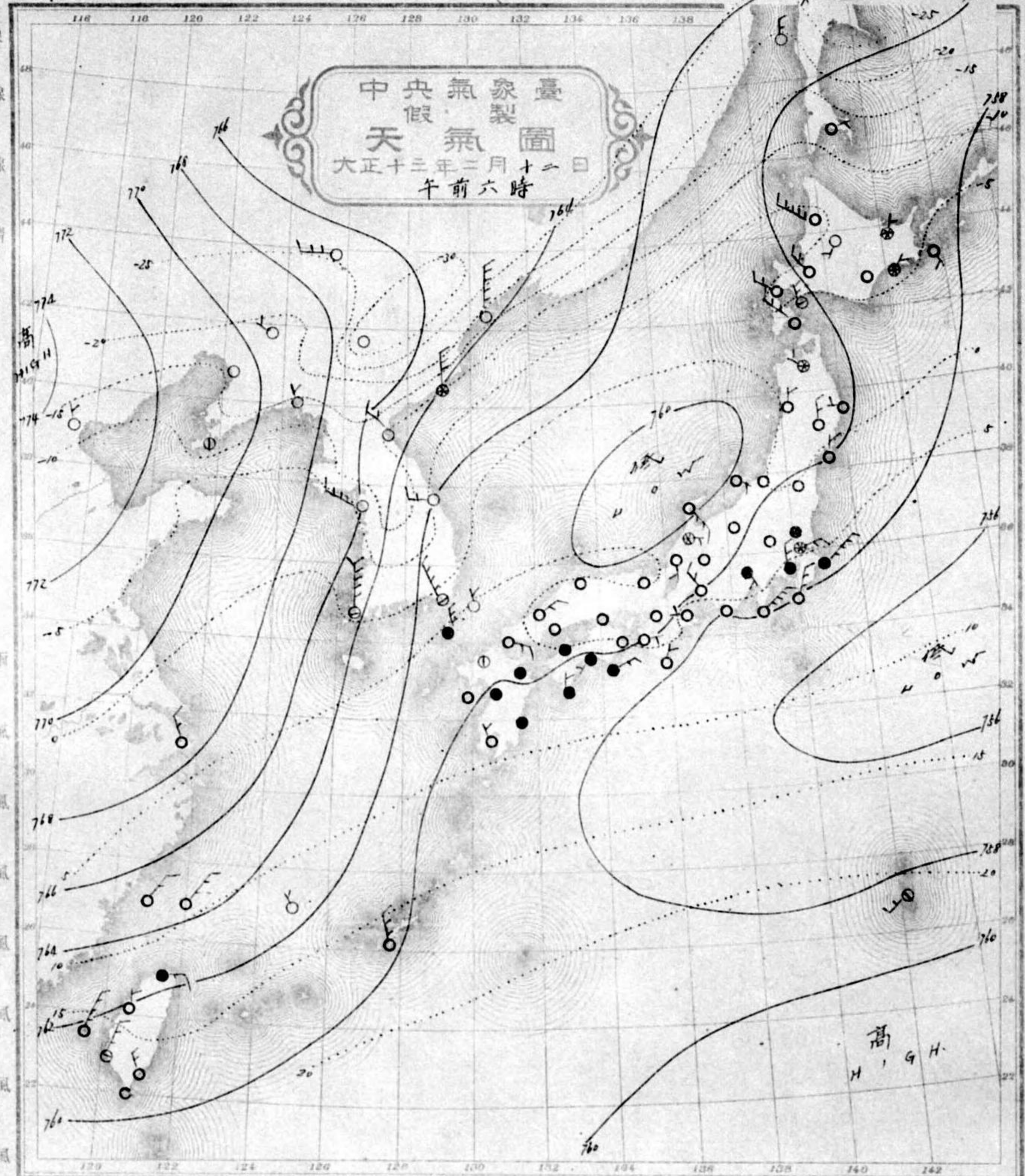
天氣概況

七、北極高氣壓、其範圍以北海地方、
滿洲方面、松花江、本州中部、七、
北極高氣壓、其範圍以北海地方、
滿洲方面、松花江、本州中部、七、
北極高氣壓、其範圍以北海地方、
滿洲方面、松花江、本州中部、七、

天氣豫報

南西諸島 北至西風、
九州南部 南風、
九州北部 北風、
北陸道 北風、
北陸道東部 北風、
北陸道西部 北風、
東海地方 北風、
今晩、北風、
明日、北風、

- 不連續線
- 等壓線
- 等溫線
- 伏晴
- ① 晴
- 雲
- 雨
- ⊙ 雪
- ⊙ 霧
- ⊙ 雷雨
- 軟風
- 和風
- 疾風
- 強風
- 烈風
- 烈風
- 烈風
- 颶風
- 颶風
- 颶風

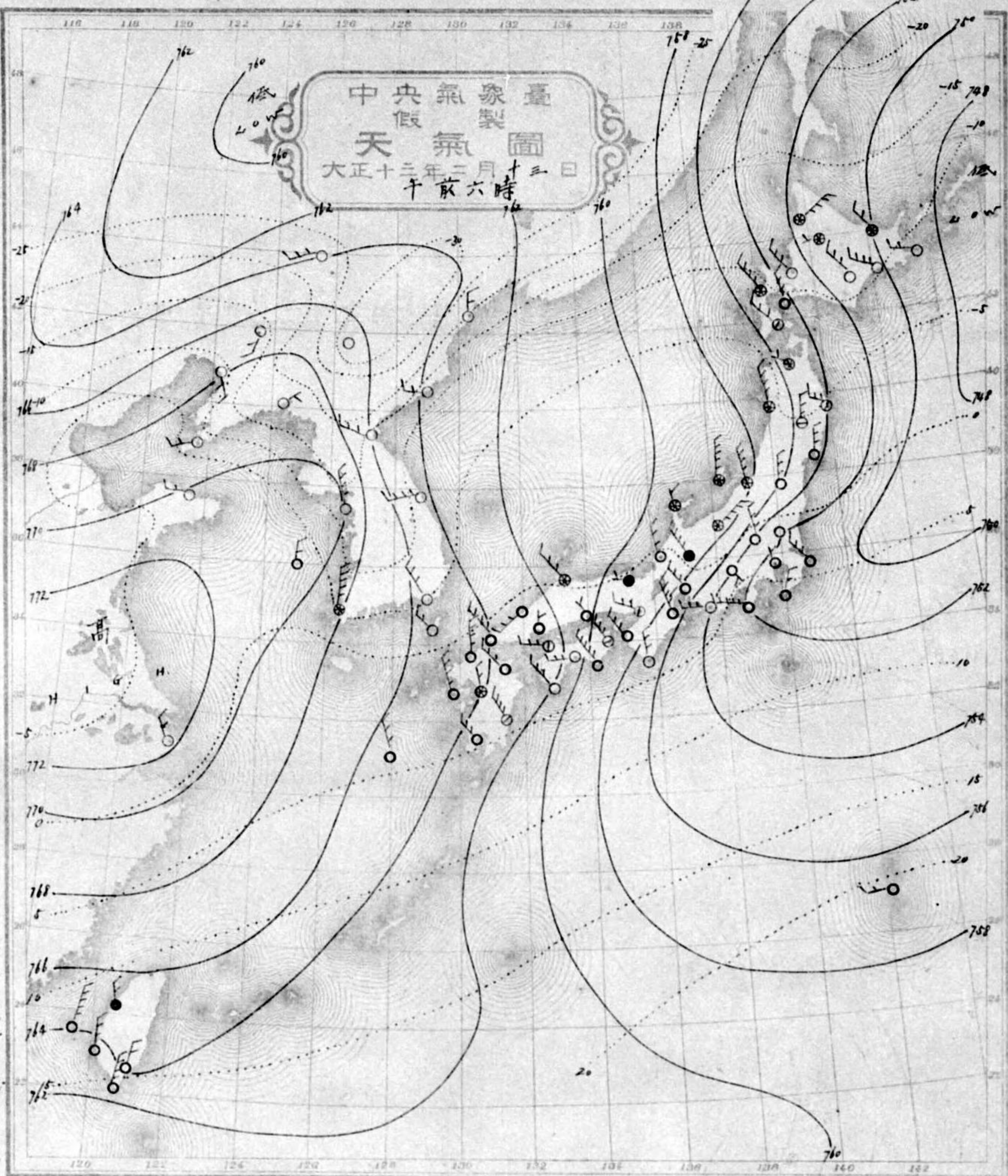


大正十三年二月十二日
午前六時

天氣豫報	
西南諸島	北至東風 量
九州南部 海峽南部	北至西 風 量
瀨戶內	左
北九州 山陰道	左
東海道 山陽道	左
北陸道 關西兩部	左
吳明東部	左
北陸道 東部	左
北海道 西部	左
東部地方	左
今晚	風弱 曇天 少雨 探報
明日	北西 風 曇天 氣 探報

天氣概況
 龍江流域：新成氣壓之顯。之
 那北都，高氣壓，黃河流域。南
 三度七七。北。能登沖。七九。北
 前。氣壓。出。入。河。北。九
 所。外。入。青。林。北。北
 所。外。入。青。林。北。北
 所。外。入。青。林。北。北

- 不連續線
- 等壓線
- 等溫線
- 伏晴
- ① 晴
- 曇
- 雨
- ⊙ 雪
- ⊙ 霧
- ⊙ 雷雨
- 軟風
2-4 m.p.h.
- 和風
4-9 m.p.h.
- 疾風
9-19 m.p.h.
- 強風
10-15 m.p.h.
- 烈風
15-20 m.p.h.
- 烈風
20-25 m.p.h.
- 颶風
25-30 m.p.h.
- 颶風
30-40 m.p.h.
- 颶風
40 m.p.h.



大正十三年二月十三日
午前六時
中央氣象臺

天氣概況

支那北部、高氣壓、雲層南移、揚子江流域、七三耗、北氣壓、北海道東方、雲層深厚、大抵、日本、能登、以北、雪、大抵、兩、日本、人、多、暗、入、北、海、道、北、風、強、黑龍江流域、七三耗、北氣壓、珍、溫度、降、地、今、晚、般、溫度、下降、極、極、已、

全國天氣概況
第二十七號、九日、午後八時、午後、九時、午後、九時、午後、九時、

天氣豫報

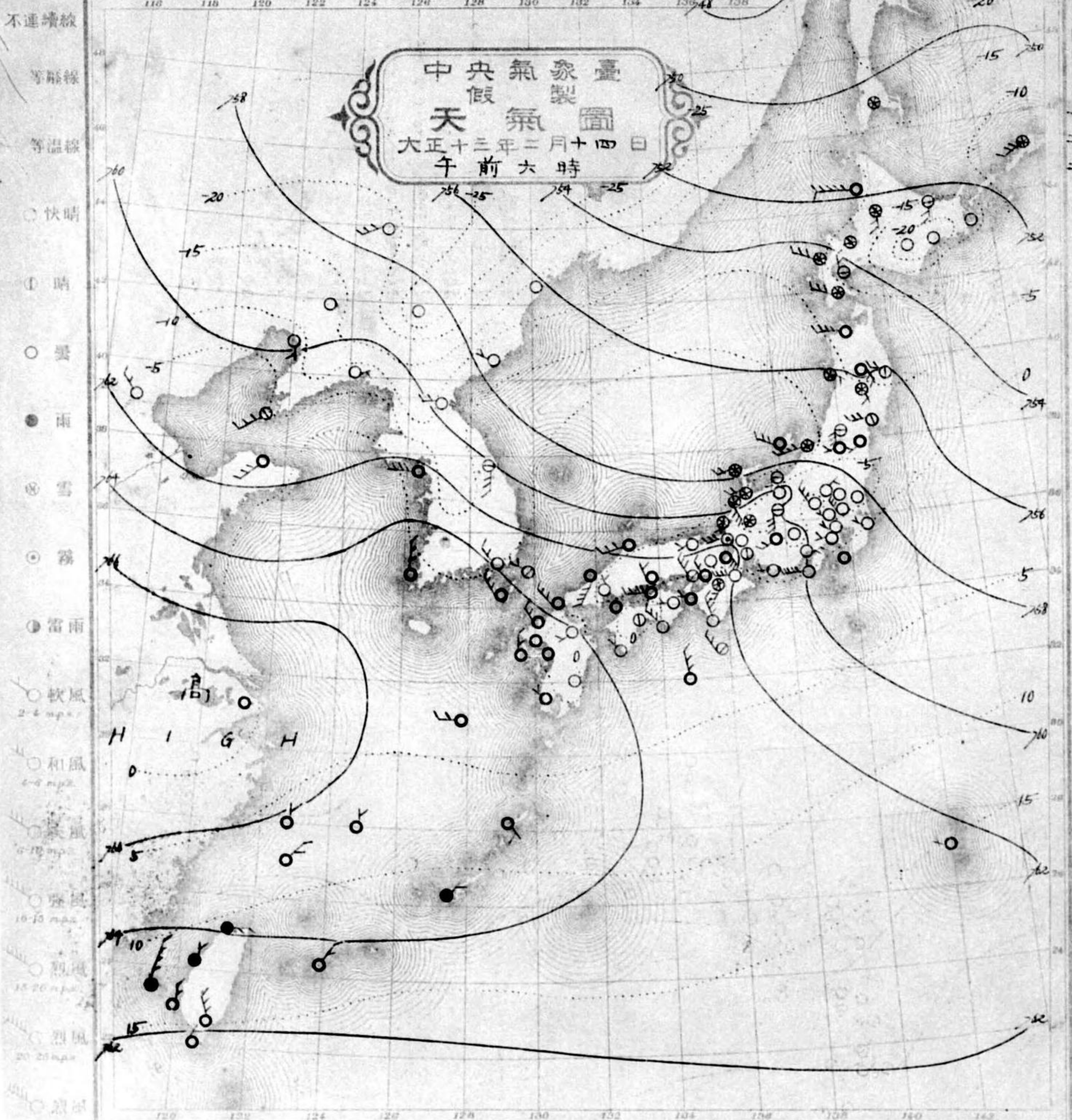
南滿洲	北至東風	曇
九州南部	北至西風	晴
瀨戶內	左	晴
九州北部	左	曇
東海道中部	左	晴
北陸道	左	晴
關東東部	左	晴
北海道西部	左	晴
東京地方	左	晴

今晚、北風、晴、時、甚、溫度、降、

明日、北風、晴、

東京地方、晨、風、強、

東京地方、兩、日、二十日、午前、八時、午後、九時、

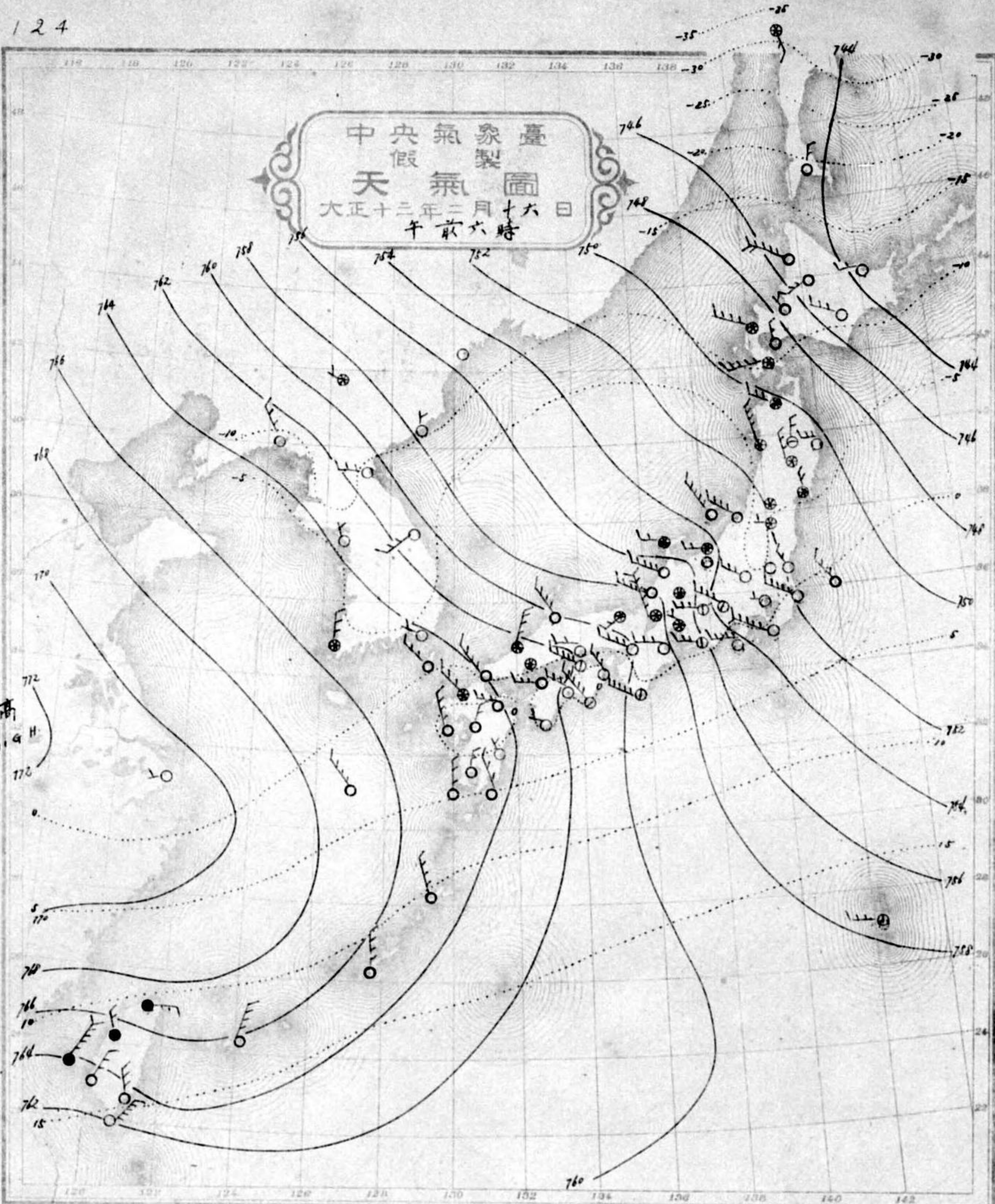


天氣豫報

七六七號高氣壓、上海方面より低氣壓、九港方面より日本、朝鮮、雪ア、開、曇天、所、アリ、本日本、晴天、所、多、琉球、台湾、方面、曇天、所、所、アリ、朝鮮、滿洲、方面、晴天、所、所、アリ、昨日、比、比、温度、稍、昇、タ、ガ、地、北、海、道、方面、甚、シ、ン、ク、北、海、道、中、部、東、部、ハ、攝、氏、零、下、三、度、以、下、所、アリ、

南西諸島、北乃至東、風、曇、
九州南部、南、西、部、南、西、部、風、曇、
瀬戸内、南、西、部、風、曇、
九州北部、山、陰、道、南、西、部、風、曇、
東、海、道、中、部、北、乃至南、風、曇、
北、陸、道、東、部、南、西、部、風、曇、
北、陸、道、東、部、北、乃至西、風、晴、
北、海、道、東、部、南、西、部、風、晴、
東、京、地、方
今、既、北、西、風、晴、一、時、曇、
明、十、五、日、同、候、

- 不連續線
- 等壓線
- 等溫線
- 快晴
- ⊙ 晴
- 曇
- 雨
- ⊙ 雪
- 霧
- ⊙ 雷雨
- 軟風
- 和風
- 疾風
- 強風
- 烈風
- 烈風
- 烈風
- 颶風
- 颶風
- 颶風



明治二十七年三月廿七日第三號圖說可
 大正十三年三月十六日發行每日二時鐘
 天氣圖第一號

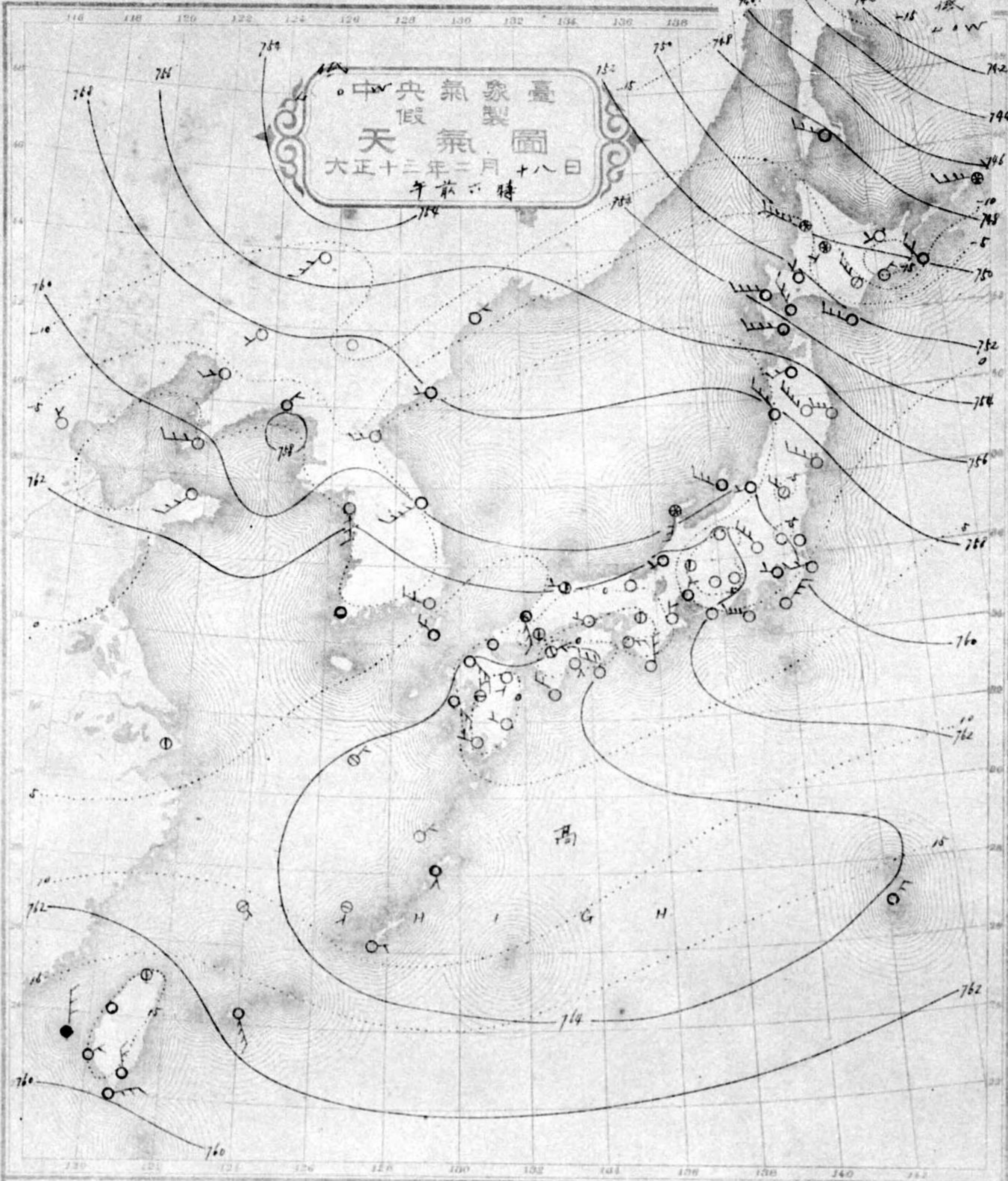
天氣概況

低氣壓連日在朝鮮方面。高氣壓在九州。北海道
 流城。七五北。高氣壓在九州。北海道
 達向風。強。京都。友。極。方面。山。散
 方面。雪。日本。海。雪。之。臺。外
 灣。雨。所。少。一。般。溫。度。低。九
 州。以。東。海。岸。地。方。一。部。除。外。志
 冰。兵。下。降。

全同暴風警報
 第四八九百九十九號九時十五分發
 成。解。

天氣概況	
南滿洲	北至西風
九州南部	左
九州北部	左
東海道	左
北陸道	左
北陸道	左
北海道	左
東海地方	左
今晩八時	北至西風
明晨八時	晴

- 不通噴線
- 等濕線
- 等溫線
- 快晴
- 晴
- 曇
- 雨
- 霧
- 雷雨
- 軟風
2-4 m.p.h.
- 和風
4-10 m.p.h.
- 疾風
10-15 m.p.h.
- 烈風
15-20 m.p.h.
- 烈風
20-25 m.p.h.
- 烈風
25-30 m.p.h.
- 颶風
30-35 m.p.h.
- 颶風
35-40 m.p.h.
- 颶風
40 m.p.h.

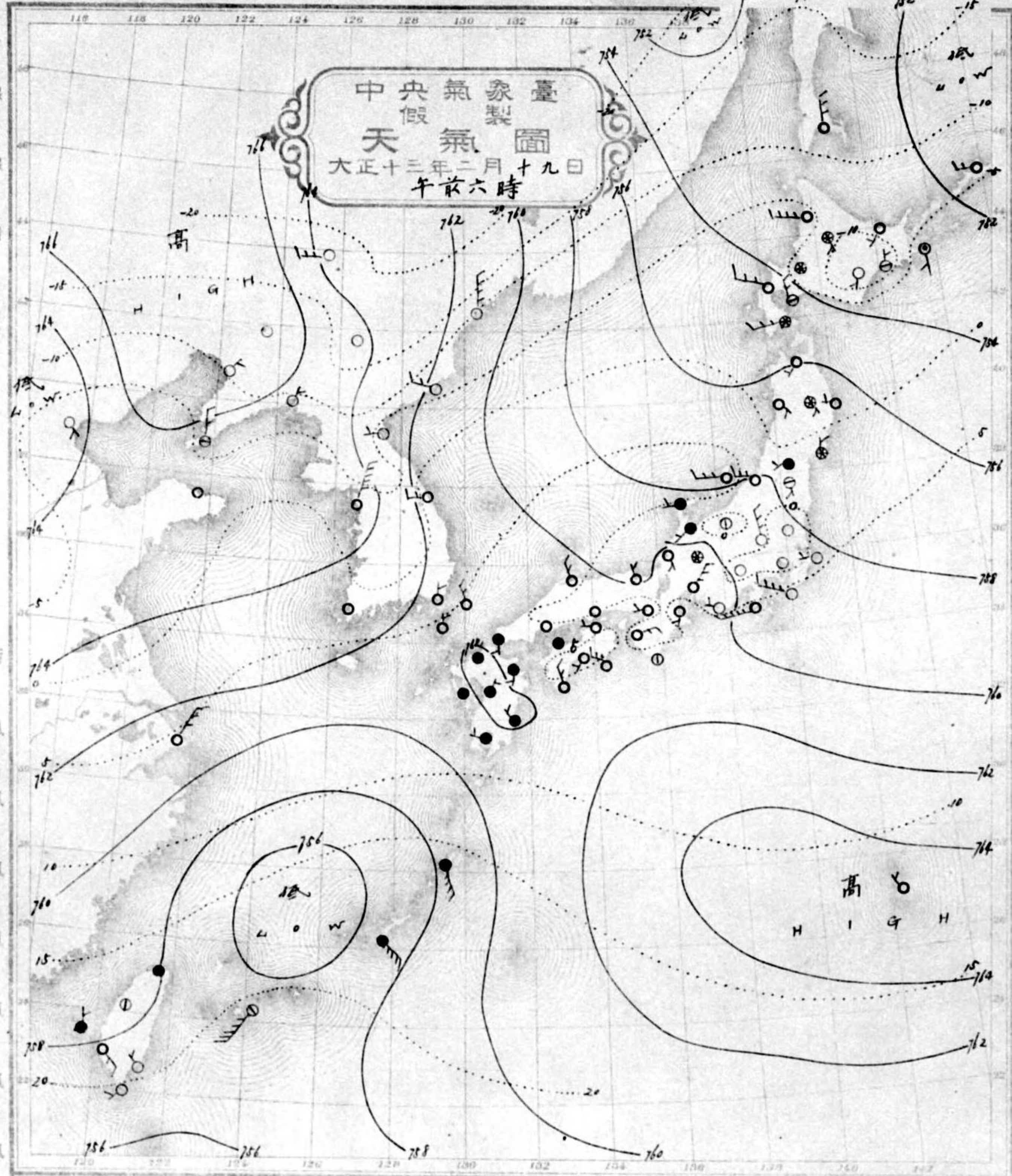


天氣豫報	
南海島嶼	北風至東風
北朝鮮海峽南部	北風至東風
瀨戶海	左
北朝鮮北海道	左
東海道中道	南風向風晴
北海道東部	北風向風晴
北海道西部	左
東海地方	南風向風曇
今晨	南風向風晴
明日	南風向風曇

天氣概況

此天北風高氣壓... 朝鮮海峽... 東海地方...

- 不連續線
- 等壓線
- 等溫線
- 快晴
- 晴
- 曇
- 霧
- 雨
- 雷雨
- 雪
- 吹風
- 和風
- 疾風
- 強風
- 烈風
- 烈風
- 颶風
- 颶風
- 颶風



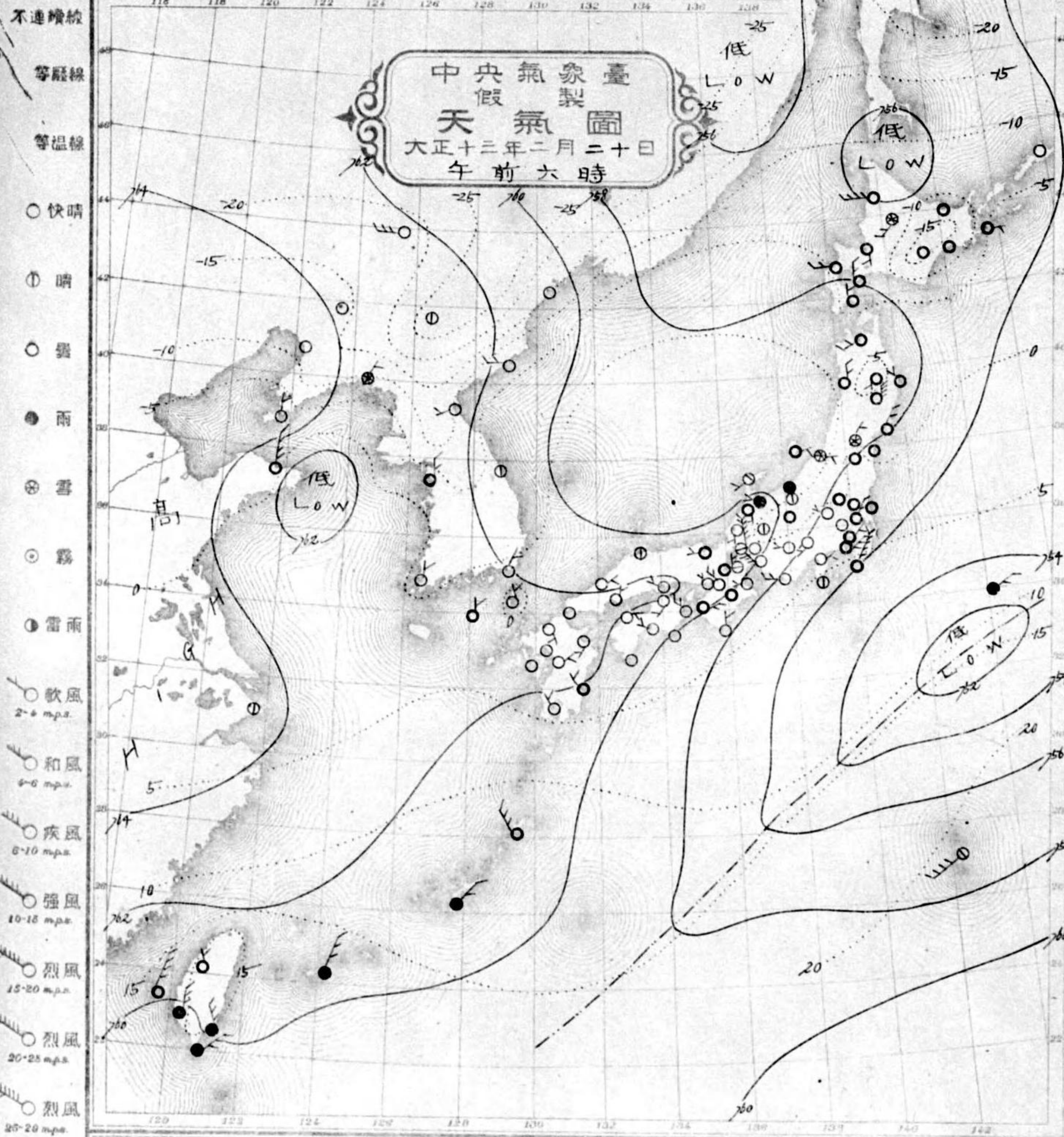
明治三十七年三月七日
大正十三年二月十九日
天氣圖第一二六號
發行所 中央氣象臺

天氣豫報

南滿洲	雲雨
北滿洲	晴
東滿洲	晴
北滿洲	晴
東滿洲	晴
北滿洲	晴
東滿洲	晴
北滿洲	晴
東滿洲	晴
北滿洲	晴
東滿洲	晴

今晩、南、北、東、西、各地方、風、雲、雨、雪、之、變、化、如、左、。

NO. 127



明治二十七年三月七日第一號
大正十三年二月二十日發行
第一二七號

天氣概況

七五耗・低氣壓・全朝未明へ之島
南へ通過シテ房總・南東約四百科(百里)
ノ海上ヲ東北東ニ進行サテアルコトノ低氣
壓・為ニ昨日東九州中國カラ東海道ニ
五ツテ降雨ガアラセ既ニ雨・霽ルテ東
海道以西・快晴トナリ關東北陸以北ノ
地ハ曇天ヲ北陸ニ降雨中ノ所アル間
氣壓ハ黃河揚子江地方ニアツテ七六耗ノ
勢力ハ弱シ

天氣豫報

南西諸島・北乃至東風曇
九州南群南海道南群・北乃至西風晴
瀬戸内・北乃至西風晴
九州北群・山陰道・北乃至西風曇
東海道中道・北乃至西風晴
北陸道東群・北乃至西風曇
北陸道西群・北乃至西風晴
北海道東群・北乃至西風晴
北海道西群・南乃至西風曇
東京地方
今晚・明日・北西・風晴入

暴風警報

第三區風雨警報
第一區風雨警報
第二區風雨警報
第四區風雨警報
第五區風雨警報
第六區風雨警報
第七區風雨警報
第八區風雨警報
第九區風雨警報
第十區風雨警報
第十一區風雨警報
第十二區風雨警報
第十三區風雨警報
第十四區風雨警報
第十五區風雨警報
第十六區風雨警報
第十七區風雨警報
第十八區風雨警報
第十九區風雨警報
第二十區風雨警報
第二十一區風雨警報
第二十二區風雨警報
第二十三區風雨警報
第二十四區風雨警報
第二十五區風雨警報
第二十六區風雨警報
第二十七區風雨警報
第二十八區風雨警報
第二十九區風雨警報
第三十區風雨警報
第三十一區風雨警報
第三十二區風雨警報
第三十三區風雨警報
第三十四區風雨警報
第三十五區風雨警報
第三十六區風雨警報
第三十七區風雨警報
第三十八區風雨警報
第三十九區風雨警報
第四十區風雨警報
第四十一區風雨警報
第四十二區風雨警報
第四十三區風雨警報
第四十四區風雨警報
第四十五區風雨警報
第四十六區風雨警報
第四十七區風雨警報
第四十八區風雨警報
第四十九區風雨警報
第五十區風雨警報
第五十一區風雨警報
第五十二區風雨警報
第五十三區風雨警報
第五十四區風雨警報
第五十五區風雨警報
第五十六區風雨警報
第五十七區風雨警報
第五十八區風雨警報
第五十九區風雨警報
第六十區風雨警報
第六十一區風雨警報
第六十二區風雨警報
第六十三區風雨警報
第六十四區風雨警報
第六十五區風雨警報
第六十六區風雨警報
第六十七區風雨警報
第六十八區風雨警報
第六十九區風雨警報
第七十區風雨警報
第七十一區風雨警報
第七十二區風雨警報
第七十三區風雨警報
第七十四區風雨警報
第七十五區風雨警報
第七十六區風雨警報
第七十七區風雨警報
第七十八區風雨警報
第七十九區風雨警報
第八十區風雨警報
第八十一區風雨警報
第八十二區風雨警報
第八十三區風雨警報
第八十四區風雨警報
第八十五區風雨警報
第八十六區風雨警報
第八十七區風雨警報
第八十八區風雨警報
第八十九區風雨警報
第九十區風雨警報
第九十一區風雨警報
第九十二區風雨警報
第九十三區風雨警報
第九十四區風雨警報
第九十五區風雨警報
第九十六區風雨警報
第九十七區風雨警報
第九十八區風雨警報
第九十九區風雨警報
第一百區風雨警報

地務省測候所編
所行發人行務
臺象氣央中

NO. 128

不連續線

等壓線

等溫線

伏晴

晴

曇

雨

雪

霧

雷

雷雨

軟風

和風

疾風

暴風

烈風

烈風

烈風

烈風

烈風

烈風

烈風

烈風

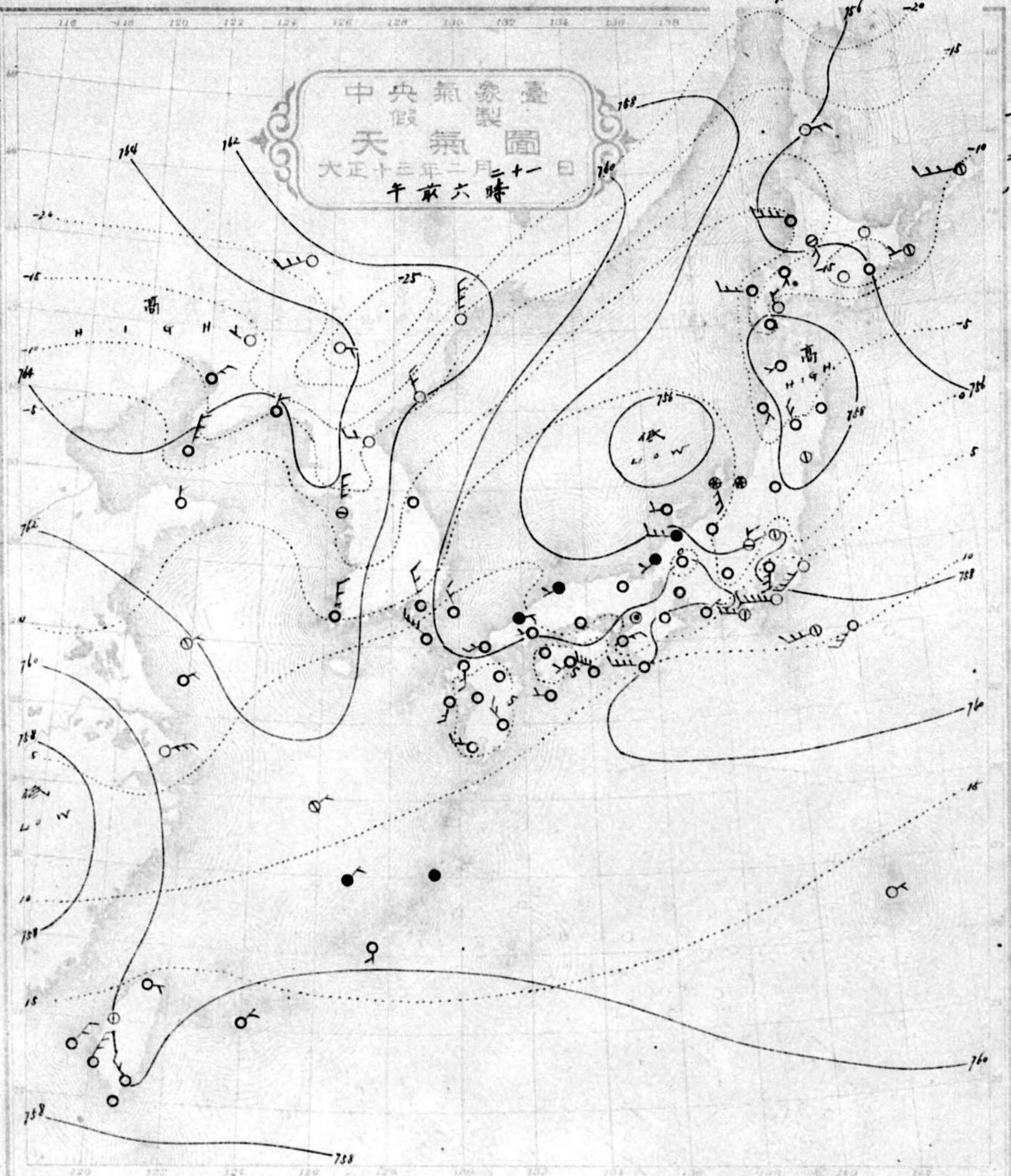
烈風

烈風

烈風

烈風

中央氣象臺
天氣圖
大正十三年二月十一日
午前六時



明治三十七年二月七日第三種電報地圖
大正十三年二月十一日午前六時
天氣圖第一

天氣概況

七、八、九、十、十一、十二、十三、十四、十五、十六、十七、十八、十九、二十、二十一、二十二、二十三、二十四、二十五、二十六、二十七、二十八、二十九、三十、三十一、

上海接收

天氣概況

七、八、九、十、十一、十二、十三、十四、十五、十六、十七、十八、十九、二十、二十一、二十二、二十三、二十四、二十五、二十六、二十七、二十八、二十九、三十、三十一、

上海接收

不連續線

等壓線

等溫線

快晴

晴

曇

雨

雪

霧

雷雨

軟風

和風

疾風

強風

烈風

烈風

烈風

颶風

颶風

颶風

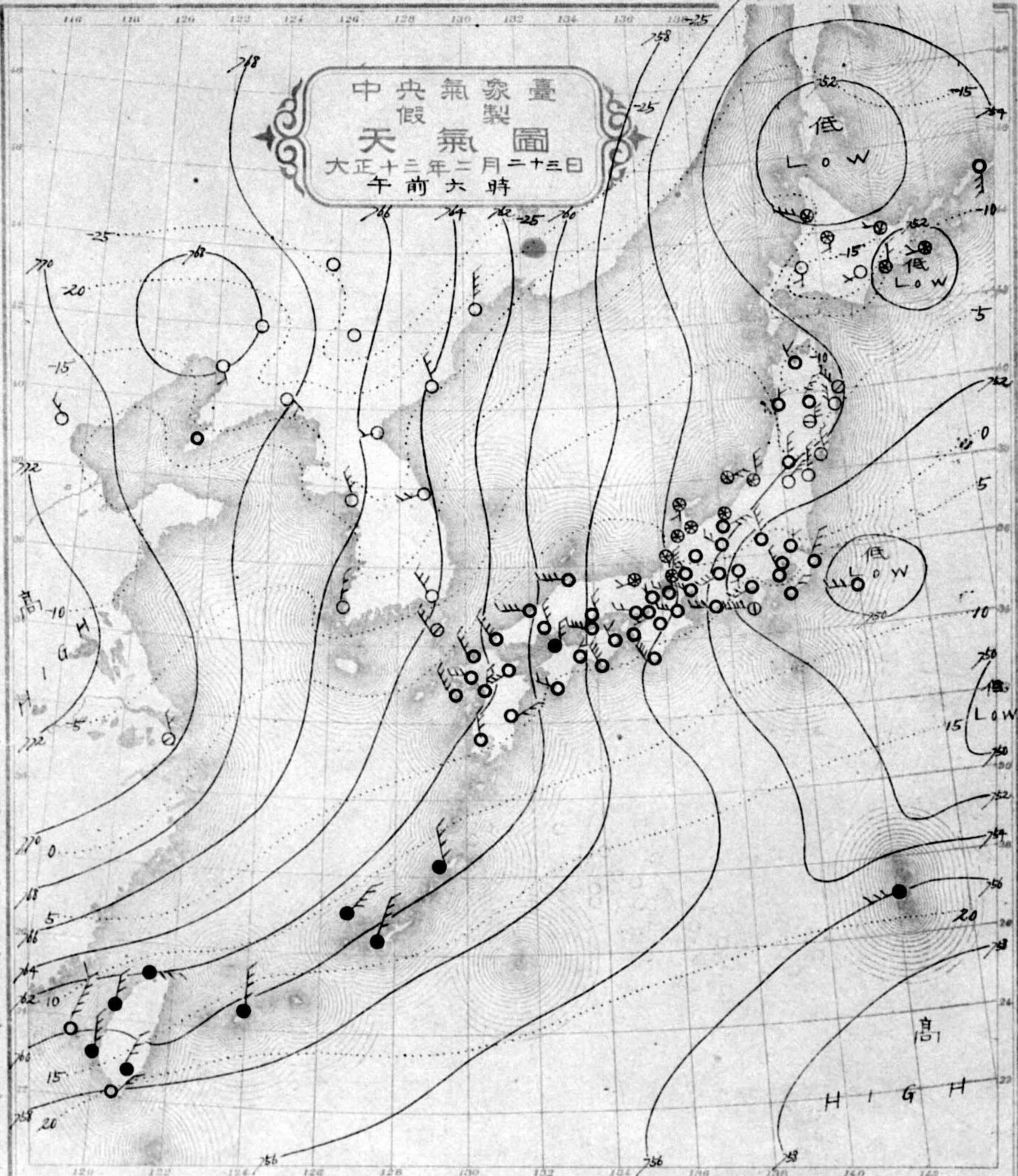
颶風

颶風

中央氣象臺

天氣圖

大正十三年二月二十三日
午前六時



大正十三年三月七日第三號臨時地圖可
大正十三年二月二十三日發行每日一圖發行
天氣圖第一三〇號

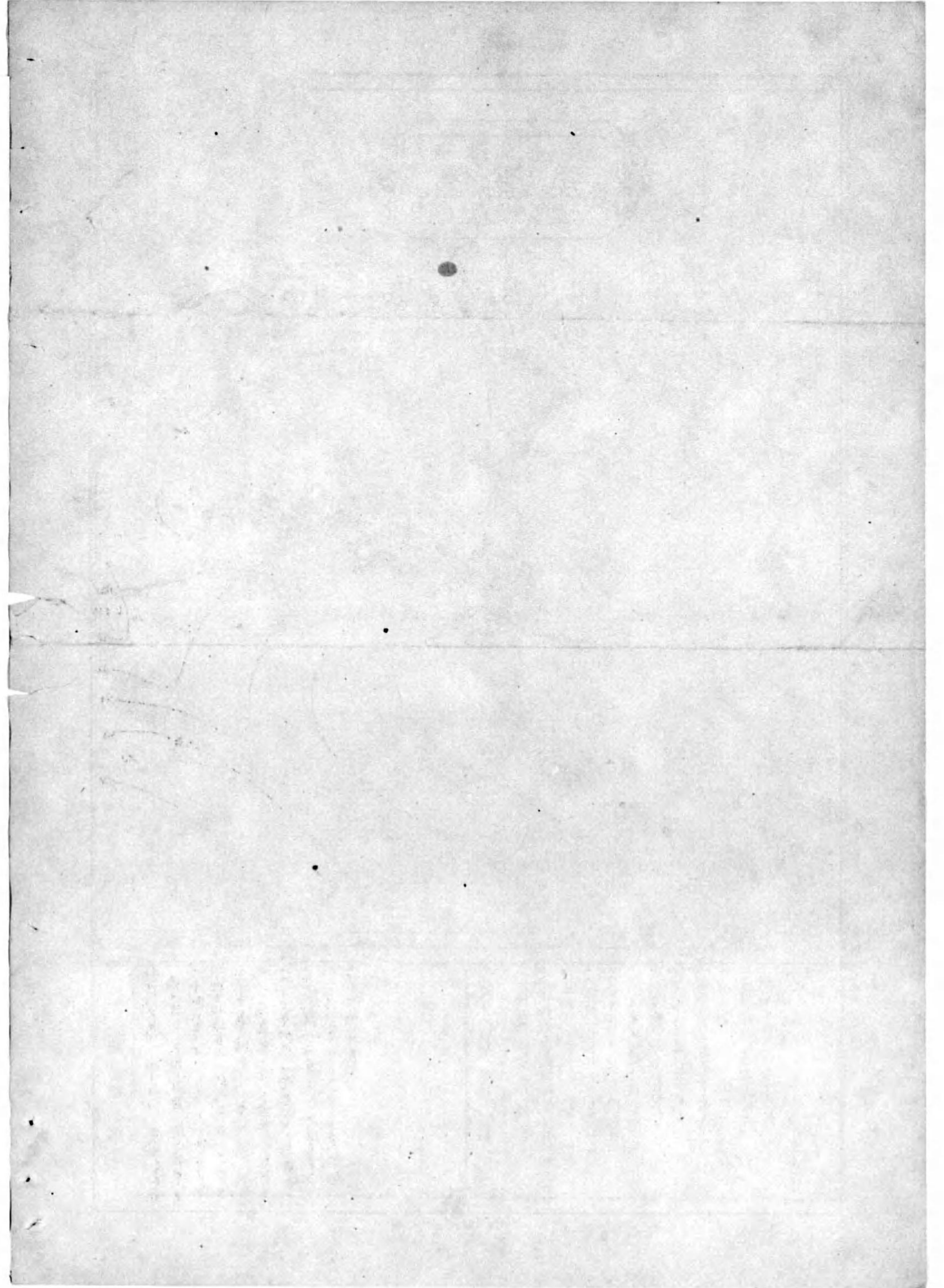
天氣概況

昨夕ハ又島嶼附近通過シ、由急進西
ニ向テ降クシテ、低氣壓ハ既ニ房總東
方十軒以上ノ洋ニニ云ツク方面ニ急進
附近ノ北邊下ニ副低氣壓ハ、ワツタ
第三急進、傾向カ、東向揚子江流
域ニ高氣壓、徐々急進シテ、七三
トナリ、日本附近ニ、冬来ノ低氣壓
トナリ、北陸北邊方面ニ降雪甚シク、
球台港方面ハ、南テ、他ノ急進、朝鮮
滿州方面ハ、快晴ナリ

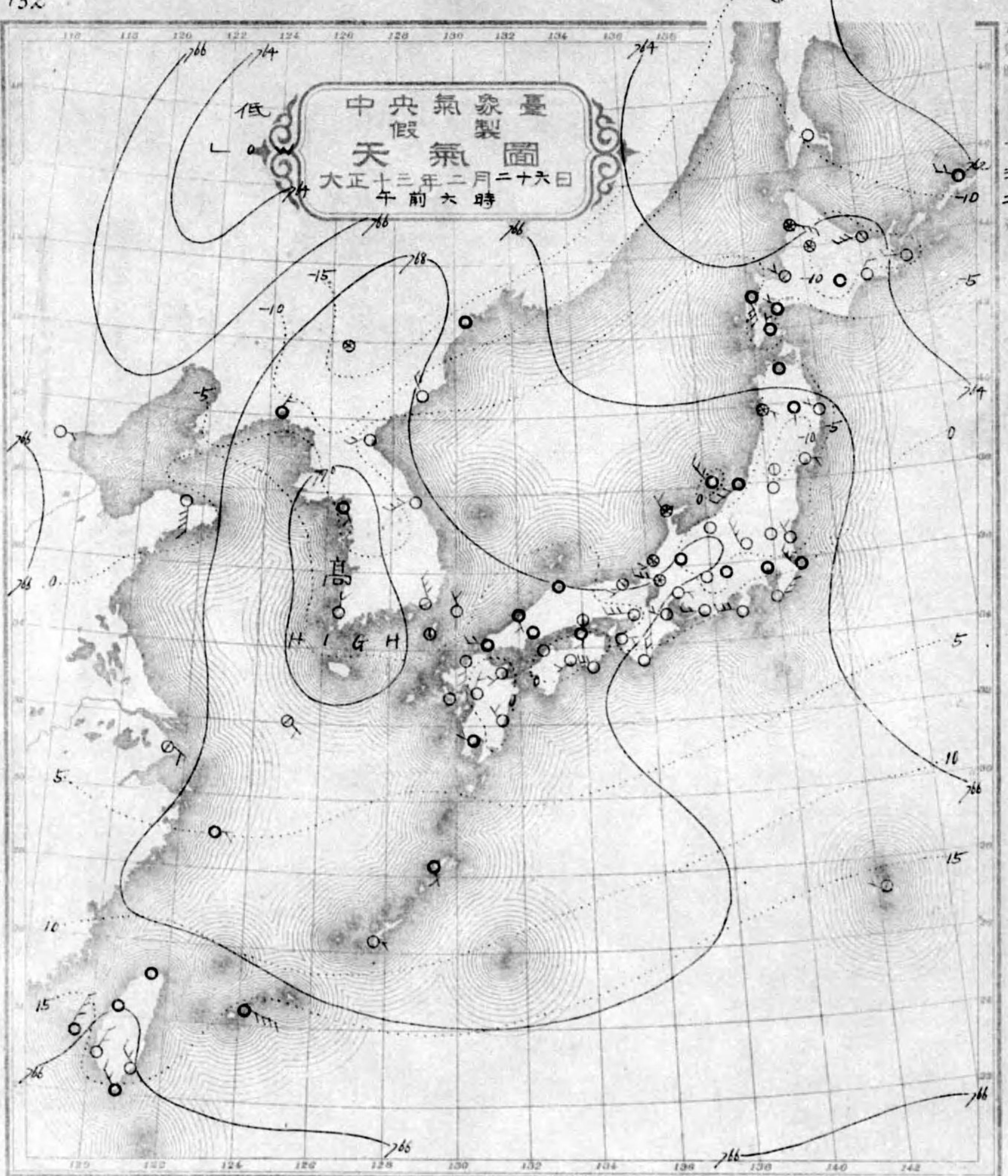
天氣豫報

南西諸島ハ、北至東ノ風、
九州南部、南海道南部、北至東ノ風、
願戸、北至西ノ風、大氣、
九州北部、山陰道、北至西ノ風、
連、山道、中山道、北至西ノ風、
北陸道、關西、北至西ノ風、
與、河、東、部、北至西ノ風、
北海道、東部、北至西ノ風、
北海道、西部、北至西ノ風、
東京地方
今晚ハ、北西ノ風、曇時、晴
明日ハ、北西ノ風、晴、天

欠



- 不連續線
- 等壓線
- 等溫線
- 快晴
- ⊖ 晴
- 曇
- 雨
- ⊖ 雪
- 霧
- 雷雨
- 軟風 2-4 m.p.h.
- 和風 4-8 m.p.h.
- 疾風 10-15 m.p.h.
- 強風 16-20 m.p.h.
- 烈風 21-25 m.p.h.
- 暴風 26-30 m.p.h.
- 颶風 31-40 m.p.h.
- 颶風 41-50 m.p.h.
- 颶風 51-60 m.p.h.



明治二十七年三月七日
大正十三年二月二十六日
天氣圖

天氣豫報

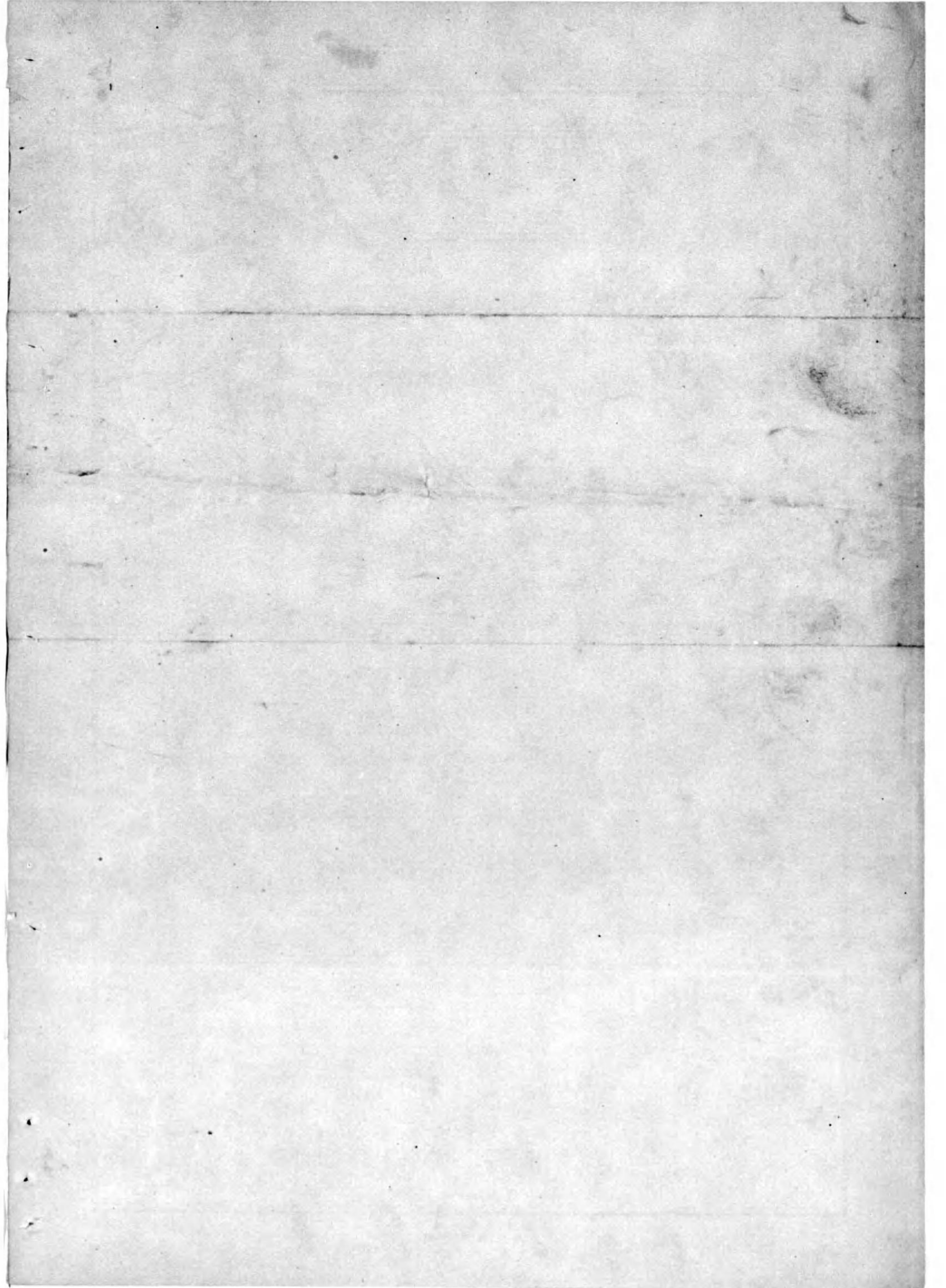
七七一號ノ高氣壓が朝鮮南部より東へ移動して居り、滿洲方面へ沿河揚子江方面へ低氣壓が現れて、豫料は、日本に於て、大抵、少くも、降つて居る所が、外へ、何處も晴天下、風は、穏かである。併し、此、天氣は、長崎、下、シ、見、大、雨、

天氣豫報

南滿洲、北、北、東、風、暴、
九州、前、前、海、道、南、部、北、北、東、風、情、後、日、曇、
慶、應、川、内、北、北、東、風、情、後、日、曇、
九州、北、部、山、陰、道、前、前、東、風、情、後、日、曇、
東、海、道、山、陰、道、北、北、東、風、情、後、日、曇、
北、陸、道、東、海、道、南、部、南、東、風、暴、
北、陸、道、東、海、道、北、北、東、風、情、
與、丹、東、部、北、北、東、風、情、
北、海、道、南、部、南、東、風、暴、
東京地方
今晚、北、北、風、晴
明日、北、北、西、風、後、南、風、情、後、日、曇、
天氣、悪、ク、ル

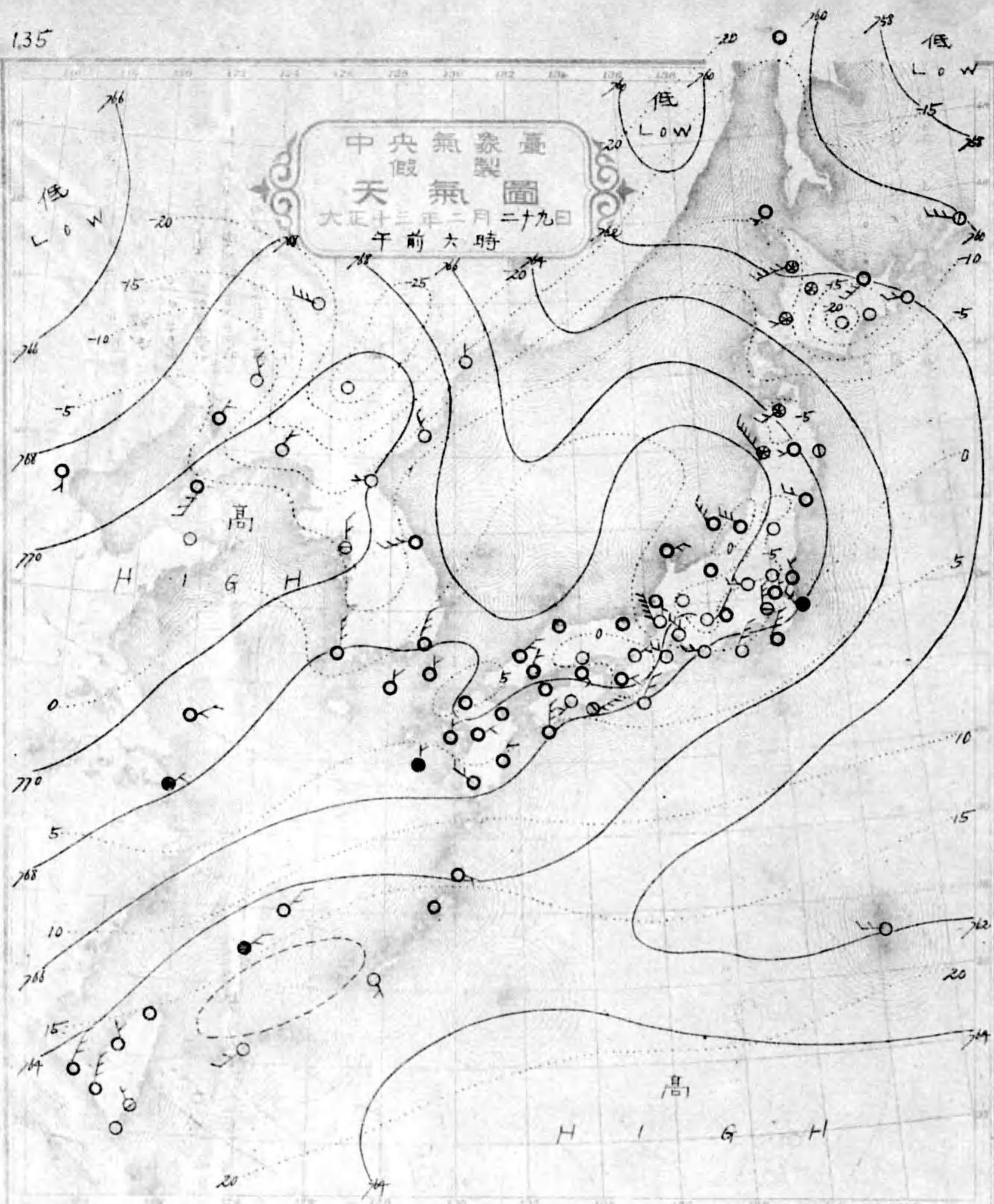
欠

欠



NO 135

等壓線
 等溫線
 風向
 風速
 雲量
 濕度
 露點
 日照
 降水
 其他



大正十三年二月二十九日
 午前六時
 一三五九

天氣概況
 高氣壓：次第二弱クナリ、七七一程ナリ、黃河流域、山東半島、鴨綠江流域、交テ出シ、七七七。此ハ高氣壓、本州中部ニアル、全國七、低氣壓、アムルカ、四國カ、ラ北海道、ア、太平洋岸、ハ晴天、所モ、ア、リ、秋田以北、北海道、西部、ハ降雪中、朝鮮、滿洲、ハ、曇天、所モ、ア、ル、概シテ晴天ニアル。

暴風警報
 第八九已二十八年八月四時十五分發
 戒ヲ解ク

天氣詳情
 南西諸島、北、南至、東、風、曇、
 九州南部、西、南至、東、北、南至、西、風、晴、
 九州北部、山、陰、道、南、南至、西、風、曇、
 東、海、道、山、陰、道、北、南至、西、風、晴、
 北、陸、道、東、海、道、南、南至、西、風、曇、
 關、東、道、東、海、道、南、南至、西、風、晴、
 北、海、道、東、海、道、南、南至、西、風、晴、
 北、海、道、西、部、南、南至、東、風、曇、
 東、京、道、東、海、道、南、南至、西、風、曇、
 今、晚、北、西、風、晴、時、ハ、曇、
 明、日、北、西、風、後、南、西、風、晴

欠

終