

昭 9
A B
1359

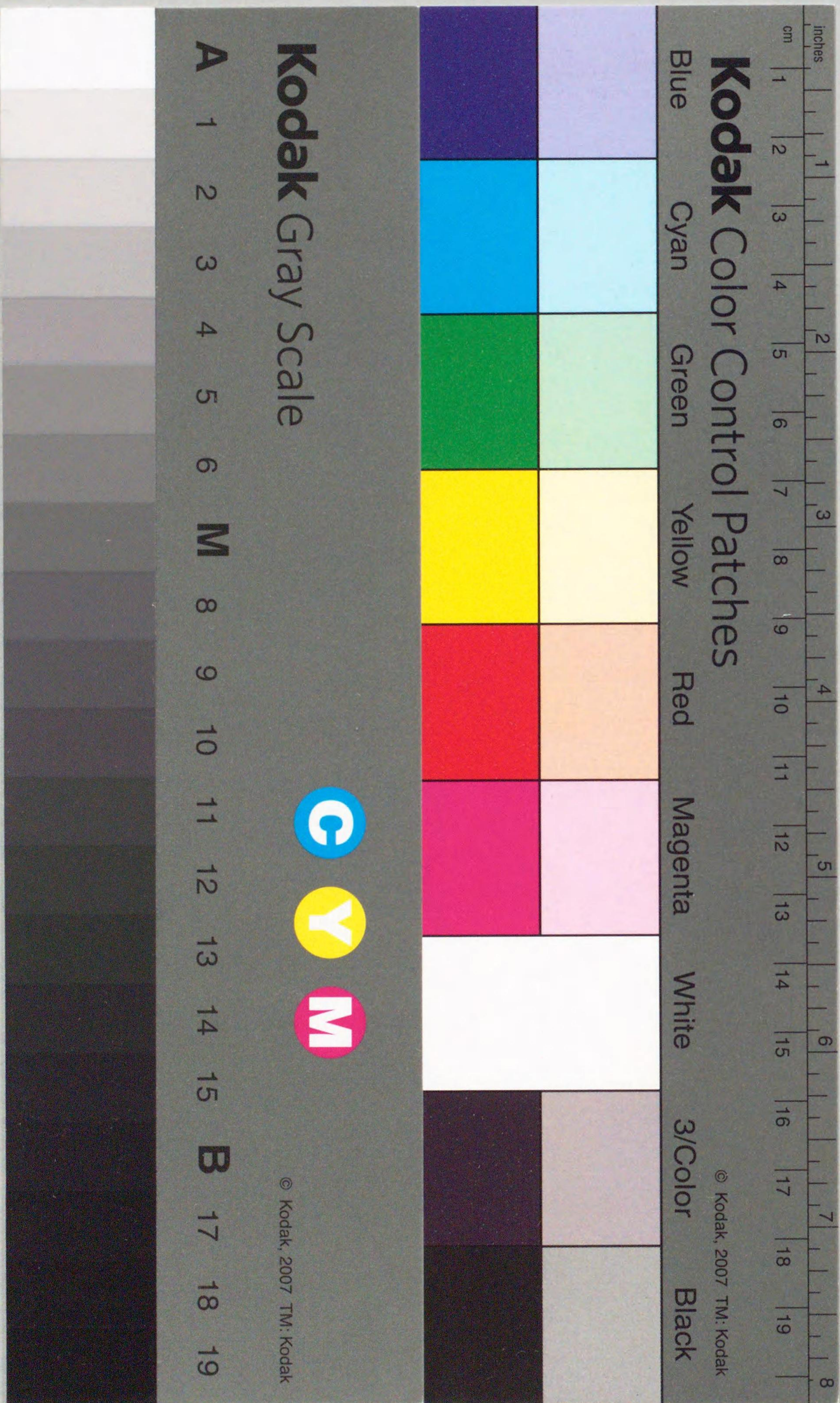
昭和八年三月

内地ニ於ケル米穀需給ニ
關スル調査資料

農 林 省 米 穀 部

(代謄寫)

昭 9
A B
1359



(B)

本調査資料ハ米穀現在高各調査期間内ニ於ケル米穀ノ
需給状況及産米別並道府縣別需給状況ヲ記載シタルモ
ノナリ

本調査ノ年度ハ米穀年度(自前年十一月一日
至其年十月末日)ニ依ル

内地ニ於ケル米穀需給ニ關スル調査資料

目次

I 全國ノ需給狀況

- 一 全年分
- 二 十一月一日——四月末日分
- 三 五月一日——六月末日分
- 四 五月一日——十月末日分
- 五 七月一日——十月末日分
- 六 前項各期間内ニ於ケル消費高ノ比較
 - (一) 消費總高
 - (二) 一人當消費高
- 七 年度別
 - (一) 大正十五年度
 - (二) 昭和 二年度
 - (三) 同 三年度
 - (四) 同 四年度
 - (五) 同 五年度
 - (六) 同 六年度
 - (七) 同 七年度
- 八 産米別
 - (一) 大正十五年度
 - (二) 昭和 二年度
 - (三) 同 三年度
 - (四) 同 四年度
 - (五) 同 五年度
 - (六) 同 六年度
 - (七) 同 七年度
- 九 端境期ニ於ケル殘存米數量

II 道府縣別需給狀況

- (一) 大正十五年度
- (二) 昭和 二年度
- (三) 同 三年度
- (四) 同 四年度
- (五) 同 五年度
- (六) 同 六年度
- (七) 同 七年度

本書編纂ニ當リ使用シタル材料ノ出所

1. 全 國 ノ 1. 全

年次	供 給 入 額										
	前年度 ヨリノ 持越額	産 額	輸 移 入 額					再入 輸額 移	輸移入額 合 計	供給總額	輸出額
			輸入額	移 入 額		再入 輸額 移	輸移入額 合 計				
			朝鮮ヨリ	臺灣ヨリ							
大正1	—	51,711,877	2,011,268	246,041	652,578	0	2,909,887	54,621,764	200,867		
2	—	50,222,394	3,329,360	294,661	980,852	150	4,605,023	54,827,417	207,789		
3	2,991,553	50,259,379	2,471,252	1,022,909	812,448	831	4,307,440	57,558,372	250,007		
4	5,845,972	57,007,510	517,359	1,872,647	694,540	50	3,084,596	65,938,078	621,536		
5	6,235,031	5,5924,079	286,944	1,332,793	801,940	4,818	2,426,495	64,585,605	677,153		
6	5,810,124	58,452,386	523,897	1,195,412	786,083	68	2,505,460	69,767,970	836,742		
7	4,474,435	54,567,927	3,662,118	1,732,512	1,139,055	1,162	6,534,847	65,577,209	266,170		
8	1,361,921	54,700,161	5,428,255	2,805,275	1,262,570	3,981	9,500,081	66,562,163	125,328		
9	4,160,827	60,818,688	749,981	1,652,958	663,120	720	3,066,779	68,046,294	94,509		
10	5,506,877	63,208,540	816,707	2,904,780	1,034,248	36	4,755,771	73,471,188	113,221		
11	8,161,291	55,180,468	3,791,060	3,136,017	740,618	466	7,668,161	71,009,920	47,026		
12	7,305,270	60,693,851	1,620,272	3,453,018	1,131,905	3,389	6,208,584	74,207,705	35,103		
13	6,789,850	55,444,089	3,326,940	4,547,570	1,658,207	896	9,533,613	71,767,552	25,102		
14	5,210,234	57,170,413	5,136,310	4,428,392	2,522,136	1,506	12,088,344	74,468,991	88,719		
15	5,500,031	59,704,286	2,141,684	5,213,048	2,186,576	79	9,541,387	74,745,704	47,142		
昭和2	5,967,771	55,592,820	4,128,785	5,903,248	3,637,899	307	12,670,239	74,230,830	35,073		
3	5,765,541	62,102,541	1,753,001	7,068,709	2,430,569	3,240	11,255,519	79,123,601	39,195		
4	7,840,192	60,303,089	1,277,748	5,377,978	2,253,232	452	8,909,410	77,052,691	32,446		
5	7,027,557	59,557,694	1,248,444	5,167,015	2,185,424	1,528	8,602,411	75,187,662	101,422		
6	5,719,241	66,875,535	829,640	7,992,275	2,698,701	1,023	11,521,639	84,116,415	1,613,871		
7	9,140,247	5,5215,263	984,870	7,198,331	3,418,821	1,329	11,603,351	75,958,861	231,203		

- (備考) 1. 本表供給額欄ノ産額ハ内地米收穫時期ニ基ク消費關係ヨリ各前年ノ産額ヲ
ク收穫高全部供給額トシテ計上セリ
2. 消費總額ハ供給總額ヨリ輸移出額及翌年度ヘノ繰越額ヲ減シテ算出シタル
3. 南洋廳管内ヘノ移出額ハ玆ニハ計上セサレトモ其額僅少ナリ
4. 大正五年以前ノ持越額(繰越額)ハ内地米ノミニシテ大正二年以前ハ其調
礎トシテ算出シタル消費額ハ從來ノモノト直ニ比較スルコトハ妥當ヲ缺ク
5. 一人當消費額ハ消費總額ヲ人口ニテ除シテ算出シタルモノナリ

需 給 状 況 年 分

年次	輸 移 出 額					翌年度ヘ ノ繰越額	消 費 額		人 口	年次
	移 出 額			再輸移 出 額	輸移出額 合 計		消費總額	一人當 消費額		
	朝鮮ヘ	臺灣ヘ	樺太ヘ							
大正1	7,885	43,655	46,417	847	299,671	—	54,322,093	1.068	50,847,000	大正1
2	3,003	40,960	72,066	103	323,921	—	54,503,496	1.057	51,581,000	2
3	2,995	44,998	87,148	32	335,180	5,845,972	51,327,220	0.981	52,311,000	3
4	2,496	59,005	98,181	387	781,605	6,235,031	58,921,442	1.111	53,036,000	4
5	15,414	74,990	118,093	1,371	887,021	5,472,608	58,225,976	1.083	53,747,000	5
6	12,798	87,681	134,084	2,675	1,073,980	4,474,435	61,219,555	1.126	54,379,000	6
7	13,956	78,197	114,145	2,566	475,034	2,361,921	62,740,254	1.143	54,887,000	7
8	21,378	27,489	144,571	4,080	322,846	4,160,827	62,078,490	1.124	55,237,000	8
9	12,236	26,148	84,237	4,665	221,795	5,506,877	62,317,622	1.118	55,751,000	9
10	13,602	43,556	86,275	21,934	278,588	8,161,291	65,031,309	1.153	56,412,000	10
11	159,403	260,347	141,104	225,923	833,803	7,305,270	62,870,847	1.101	57,126,000	11
12	87,783	60,227	224,132	286,941	694,186	6,789,850	66,723,669	1.153	57,870,000	12
13	378,376	104,882	224,827	34,262	767,359	5,210,234	65,789,959	1.122	58,622,000	13
14	746,825	649,745	280,203	142,956	1,908,448	5,500,031	67,060,512	1.129	59,405,000	14
15	132,964	27,561	235,938	45,476	539,081	5,967,771	68,238,852	1.132	60,268,000	15
昭和2	745,742	17,649	338,994	146,827	1,284,285	5,765,541	67,181,004	1.098	61,191,000	昭和2
3	75,415	24,186	329,921	516,447	985,164	7,840,192	70,298,245	1.132	62,127,000	3
4	122,665	11,414	372,648	134	539,307	7,027,557	69,485,827	1.102	63,078,000	4
5	78,451	6,983	353,085	22	539,963	5,719,241	68,928,458	1.076	64,043,000	5
6	33,470	7,056	308,952	54	1,963,403	9,140,247	73,012,765	1.124	64,983,000	6
7	45,003	80,410	282,439	—	639,055	8,907,430	66,412,376	1.008	65,907,000	7

計上セリ尙此ノ産額ハ新穀以來十月末日迄ニ消費セラレタル新米數量ヲ控除スルコトナ

モノニシテ新穀以來十月末日迄ニ消費セラレタル内地新米ノ消費量ハ之ヲ含マス

査ヲ缺ク尙昭和七年ニ於ケル翌年度ヘノ繰越額ノ調査ハ從來ノ方法ト異ルカ故ニ之ヲ基
ノ嫌アリト認ム

2. 十一月一日

年次	供		給				再輸 移入額	額 合計
	前年度 ヨリノ 持越額	産額	移入高		再輸 移入額			
			輸入額	朝鮮ヨリ		臺灣ヨリ		
大正 15	5,500,031	59,704,286	740,864	3,681,940	1,040,517	19	70,667,687	
昭和 2	5,967,771	55,592,820	1,984,390	4,120,156	1,300,975	93	68,966,205	
3	5,765,541	62,102,541	908,828	4,664,502	1,279,957	3,223	74,724,592	
4	7,840,192	60,303,089	657,568	3,823,238	1,166,979	452	73,791,518	
5	7,027,557	59,557,694	649,541	3,707,391	1,018,855	—	71,961,038	
6	5,719,241	66,875,535	364,788	5,281,439	1,058,404	2	79,299,409	
7	9,140,247	55,215,263	463,789	4,415,233	1,375,789	—	70,610,371	

3. 五月一日

年次	供		給			
	五月一日 現在高	輸入額	移入高		再輸移入額	
			朝鮮ヨリ	臺灣ヨリ		
大正 15	31,023,548	562,135	790,861	155,227	23	32,531,794
昭和 2	29,937,874	1,333,235	710,753	115,830	6	32,097,698
3	33,588,327	329,068	1,052,552	128,241	2	35,098,190
4	33,239,158	275,117	803,991	153,937	—	34,472,203
5	31,877,835	205,750	653,623	307,969	2	33,045,179
6	36,052,644	155,589	1,214,237	311,485	—	37,733,955
7	32,877,975	208,665	1,012,550	124,883	—	34,224,073

— 四月末日分

輸出額	移 出 高				再輸 移出額	計	五月一日		差引消費額 總數量	一人當	人口	年次
	朝鮮〜		臺灣〜				樺太〜	現在高				
	移出額	再輸	移出額	再輸								
28,888	113,379	18,306	141,878	45,436	348,387	31,023,548	39,295,752	0.652	60,268,000	大正 15		
18,430	180,203	11,749	187,625	15,076	413,033	29,937,874	38,615,248	0.631	61,191,000	昭和 2		
23,348	37,827	20,038	182,289	516,447	779,949	33,588,327	40,356,316	0.650	62,127,000	3		
18,071	52,939	6,997	200,099	134	278,240	33,239,158	40,274,120	0.638	63,078,000	4		
21,151	27,500	3,863	198,680	6	251,200	31,877,835	39,832,003	0.622	64,043,000	5		
819,966	10,206	3,765	168,923	50	1,002,910	36,052,644	42,243,855	0.650	64,983,000	6		
32,380	29,429	28,178	136,401	—	226,388	32,877,975	37,506,008	0.569	65,907,000	7		

— 六月末日分

輸出額	移 出 高				再輸 移出額	計	七月一日		差引消費額 總數量	一人當	人口	年次
	朝鮮〜		臺灣〜				樺太〜	現在高				
	移出額	再輸	移出額	再輸								
8,538	6,883	3,206	43,985	37	62,649	21,470,011	10,999,134	0.183	60,268,000	大正 15		
7,001	256,387	2,168	44,241	95,316	405,113	20,774,722	10,917,863	0.178	61,191,000	昭和 2		
5,930	8,133	1,444	48,107	—	63,614	23,563,175	11,471,401	0.185	62,127,000	3		
5,196	6,658	1,942	53,316	—	67,112	23,663,361	10,736,730	0.170	63,078,000	4		
32,970	7,248	1,102	49,421	16	90,757	21,852,633	11,101,739	0.173	64,043,000	5		
318,102	4,852	1,070	43,752	—	367,776	26,142,033	11,224,146	0.173	64,983,000	6		
75,650	4,166	49,581	46,244	—	175,641	23,795,362	10,253,070	0.156	65,907,000	7		

4. 五月一日

年次	供給額					
	五月一日 現在高	輸入額	移入高		再輸移入額	合計
			朝鮮ヨリ	臺灣ヨリ		
大正 15	31,023,548 ^石	1,400,790 ^石	1,531,108 ^石	1,146,059 ^石	60 ^石	35,101,565 ^石
昭和 2	29,937,874	2,144,395	1,783,092	1,336,924	214	35,202,499
3	33,588,327	844,173	2,404,207	1,150,612	17	37,987,336
4	33,239,158	620,180	1,554,740	1,086,253	—	36,500,331
5	31,877,835	598,903	1,459,624	1,166,569	1,528	35,104,459
6	36,052,644	464,852	2,710,836	1,640,297	1,021	40,869,650
7	32,877,975	521,081	2,783,048	2,043,032	1,329	38,226,465

5. 七月一日

年次	供給額					
	七月一日 現在高	輸入額	移入高		再輸移入額	合計
			朝鮮ヨリ	臺灣ヨリ		
大正 15	21,470,011 ^石	838,655 ^石	740,247 ^石	990,832 ^石	37 ^石	24,039,782 ^石
昭和 2	20,774,722	811,160	1,072,339	1,221,094	208	23,879,523
3	23,563,175	515,105	1,351,655	1,022,371	15	26,452,321
4	23,668,361	345,063	750,749	932,316	—	25,696,489
5	21,852,683	393,153	806,001	858,600	1,526	23,911,963
6	26,142,033	309,263	1,496,599	1,328,812	1,021	29,277,728
7	23,795,362	312,416	1,770,498	1,918,149	1,329	27,797,754

—— 十月末日分

輸出額	移出高				再輸 移出額	計	十一月 一日 現在高	差引消費額		人口	年次
	朝鮮へ	臺灣へ	樺太へ	再輸				總數量	一人當		
18,254 ^石	19,085 ^石	9,255 ^石	144,060 ^石	40 ^石	190,694 ^石	5,967,771 ^石	28,943,100 ^石	0.480 ^石	60,268,000 ^人	大正 15	
16,643	565,539	5,900	151,369	131,751	871,202	5,765,541	28,565,756	0.467	61,191,000	昭和 2	
15,847	37,588	4,148	147,632	—	205,215	7,840,192	29,941,929	0.482	62,127,000	3	
14,375	69,726	4,417	172,549	—	261,067	7,027,557	29,211,707	0.463	63,078,000	4	
80,271	50,951	3,120	154,405	16	288,763	5,719,241	29,096,455	0.454	64,043,000	5	
793,905	23,264	3,291	140,029	4	960,493	9,140,247	30,768,910	0.473	64,983,000	6	
198,823	15,574	52,232	146,038	—	412,667	8,907,430	28,906,368	0.439	65,907,000	7	

—— 十月末日分

輸出額	移出高				再輸 移出額	計	十一月 一日 現在高	差引消費額		人口	年次
	朝鮮へ	臺灣へ	樺太へ	再輸				總數量	一人當		
9,716 ^石	12,202 ^石	6,049 ^石	100,075 ^石	3 ^石	128,045 ^石	5,967,771 ^石	7,943,966 ^石	0.298 ^石	60,268,000 ^人	大正 15	
9,642	309,152	3,732	107,128	36,435	466,039	5,765,541	17,647,893	0.288	61,191,000	昭和 2	
9,917	29,455	2,704	99,525	—	141,601	7,840,192	18,470,528	0.298	62,127,000	3	
9,179	63,068	2,475	119,233	—	193,955	7,027,557	18,474,977	0.293	63,078,000	4	
47,301	43,703	2,018	104,984	—	198,006	5,719,241	17,994,716	0.281	64,043,000	5	
475,803	18,412	2,221	96,277	4	592,717	9,140,247	19,544,764	0.301	64,983,000	6	
123,173	11,408	2,651	99,794	—	237,026	8,907,430	18,653,298	0.283	65,907,000	7	

6. 前項各在米調査期間内ニ於ケル消費額ノ比較

(1) 消費總額

年次	實 數				全年消費額ニ對スル割合		
	11月—4月 (六ヶ月間)	5月—6月 (二ヶ月間)	7月—10月 (四ヶ月間)	11月—10月 (全年分)	11月—4月 (六ヶ月間)	5月—6月 (二ヶ月間)	7月—10月 (四ヶ月間)
大正 15	39,295,752	10,999,134	17,943,966	68,238,852	57.6%	16.1%	26.3%
昭和 2	38,615,248	10,917,863	17,647,893	67,181,004	57.5%	16.2%	26.3%
3	40,356,316	11,471,401	18,470,528	70,298,245	57.4%	16.3%	26.3%
4	40,274,120	10,736,730	18,474,977	69,485,827	58.0%	15.4%	26.6%
5	39,832,003	11,101,739	17,994,716	68,928,458	57.8%	16.1%	26.1%
6	42,243,855	11,224,146	19,544,764	73,012,765	57.8%	15.4%	26.3%
			(7—8月) 10,209,632				(7—8月) 14.0%
			(9—10月) 9,335,132				(9—10月) 12.8%
7	37,506,008	10,253,070	18,653,298	66,412,376	56.5%	15.4%	28.1%
	(11—2月) 26,749,258		(7月) 5,112,016		(11—2月) 40.3%		(7月) 7.7%
	(3—4月) 10,756,750		(8月) 5,416,884		(3—4月) 16.2%		(8月) 8.2%
			(9—10月) 8,124,398				(9—10月) 12.2%

(2) 一人當消費額

年次	11月—4月 (六ヶ月間)	5月—6月 (二ヶ月間)	7月—10月 (四ヶ月間)	11月—10月 (全年分)
大正 15	0.652	0.183	0.298	1.132
昭和 2	0.631	0.178	0.288	1.098
3	0.650	0.185	0.298	1.132
4	0.638	0.170	0.293	1.102
5	0.622	0.173	0.281	1.076
6	0.650	0.173	0.301	1.124
			(7—8月) 0.157	
			(9—10月) 0.144	
7	0.569	0.156	0.283	1.008
	(11—2月) 0.406		(7月) 0.078	
	(3—4月) 0.163		(8月) 0.082	
			(9—10月) 0.123	

備考 内課ト全年分トカー一致セサルモノアルハ各最下位ノ數字ヲ四捨五入シタルカタメナリ

7. 年 度 別

(一) 大正十五年度

種 別	期 間	十一月—四月 (六ヶ月間)	五月—六月 (二ヶ月間)	七月—十月 (四ヶ月間)	十一月—十月 (全年分)	
現在高		(十一月一日現在)石 5,500,031	(五月一日現在)石 31,023,548	(七月一日現在)石 21,470,011	(十一月一日現在)石 5,500,031	
産 額		59,704,286	—	—	59,704,286	
輸入額		740,894	562,135	838,655	2,141,684	
供給額	移入高	朝鮮ヨリ	3,681,940	790,861	740,247	5,213,048
		臺灣ヨリ	1,040,517	155,227	990,332	2,186,576
		再輸移入額	19	23	37	79
計		70,667,687	32,531,794	24,039,782	74,745,704	
輸移出額	輸 出 額	28,888	8,538	9,716	47,142	
	移出額	朝鮮へ	23,879	6,883	12,202	132,964
		臺灣へ	18,306	3,206	6,049	27,561
		樺太へ	141,878	43,985	100,075	285,938
	再輸移出額	45,436	37	3	45,476	
計		348,387	62,649	128,045	539,081	
現 在 高		(五月一日現在) 31,023,548	(七月一日現在) 21,470,011	(十一月一日現在) 5,967,771	(十一月一日現在) 5,967,771	
差引消費額	總 額	39,295,752	10,999,134	17,943,966	68,238,852	
	一 人 當	石 0.652	石 0.183	石 0.298	石 1.132	
人 口		60,268,000	60,268,000	60,268,000	60,268,000	

備 考

一人當消費量ノ内課ト全年分トカー一致セサルハ各最下位ノ數字ヲ四捨五入シタルカタメナリ以下亦之ニ同シ

(二) 昭和二年度

種別	期間	十一月一四月	五月一六月	七月一十月	十一月一十月	
		(六ヶ月間)	(二ヶ月間)	(四ヶ月間)	(全年分)	
		(十一月一日現在)石	(五月一日現在)石	(七月一日現在)石	(十一月一日現在)石	
供給額	現在高	5,967,771	29,937,874	20,774,722	5,967,771	
	産額	55,592,820	—	—	55,592,820	
	輸入額	1,984,390	1,333,235	811,160	4,128,785	
	移入高	朝鮮ヨリ	4,120,156	710,753	1,072,339	5,903,248
		臺灣ヨリ	1,300,975	115,830	1,221,094	2,637,899
	再輸移入額	93	6	208	307	
計	68,966,205	32,097,698	23,879,523	74,230,830		
輸移出額	輸出額	18,430	7,001	9,642	35,073	
	移出高	朝鮮へ	180,203	256,387	309,152	745,742
		臺灣へ	11,749	2,168	3,732	17,649
		樺太へ	187,625	44,241	107,128	338,994
	再輸移出額	15,076	95,316	36,435	146,827	
計	413,083	405,113	466,089	1,284,285		
現在高	(五月一日現在)	(七月一日現在)	(十一月一日現在)	(十一月一日現在)		
	29,937,874	20,774,722	5,765,541	5,765,541		
差引消費額	總額	33,615,248	10,917,863	17,647,893	67,181,004	
	一人當	石 0,631	石 0,178	石 0,238	石 1,098	
人口	61,191,000 ^人	61,191,000 ^人	61,191,000 ^人	61,191,000 ^人		

(三) 昭和三年度

種別	期間	十一月一四月	五月一六月	七月一十月	十一月一十月	
		(六ヶ月間)	(二ヶ月間)	(四ヶ月間)	(全年分)	
		(十一月一日現在)石	(五月一日現在)石	(七月一日現在)石	(十一月一日現在)石	
供給額	現在高	5,765,541	33,588,327	23,563,175	5,765,541	
	産額	62,102,541	—	—	62,102,541	
	輸入額	908,828	329,068	515,105	1,753,001	
	移入高	朝鮮ヨリ	4,664,502	1,052,552	1,351,655	7,068,709
		臺灣ヨリ	1,279,957	128,241	1,022,371	2,430,569
	再輸移入額	3,223	2	15	3,240	
計	74,724,592	35,098,190	26,452,321	79,123,601		
輸移出額	輸出額	23,348	5,930	9,917	39,195	
	移出高	朝鮮へ	37,827	8,133	29,455	75,415
		臺灣へ	20,038	1,444	2,704	24,186
		樺太へ	182,289	48,107	99,525	329,921
	再輸移出額	516,447	0	0	516,447	
計	779,949	63,614	141,601	985,164		
現在高	(十一月一日現在)	(七月一日現在)	(十一月一日現在)	(十一月一日現在)		
	33,588,327	23,563,175	7,840,192	7,840,192		
差引消費額	總額	40,356,316	11,471,401	18,470,528	70,298,245	
	一人當	石 0,650	石 0,185	石 0,298	石 1,132	
人口	62,127,000 ^人	62,127,000 ^人	62,127,000 ^人	62,127,000 ^人		

(四) 昭和四年度

種 別	期 間	十一月一四月	五月一六月	七月一十月	十一月一十月	
		(六ヶ月間)	(二ヶ月間)	(四ヶ月間)	(全 年 分)	
		(十一月一日現在)石	(五月一日現在)石	(七月一日現在)石	(十一月一日現在)石	
供給額	現在高	7,840,192	33,239,158	23,668,361	7,840,192	
	産 額	60,303,089	—	—	60,303,089	
	輸入額	657,568	275,117	345,063	1,277,748	
	移入高	朝鮮ヨリ	3,823,238	803,991	750,749	5,377,978
		臺灣ヨリ	1,166,979	153,937	932,316	2,253,232
	再輸移入額	452	0	0	452	
計	73,791,518	34,472,203	25,696,489	77,052,691		
輸移出額	輸 出 額	18,071	5,196	9,179	32,446	
	移出高	朝鮮へ	52,939	6,658	63,068	122,665
		臺灣へ	6,997	1,942	2,475	11,414
		樺太へ	200,099	53,316	119,233	372,648
	再輸移出額	134	0	0	134	
計	278,240	67,112	193,955	539,307		
現 在 高		(五月一日現在)	(七月一日現在)	(十一月一日現在)	(十一月一日現在)	
		33,239,158	23,668,361	7,027,557	7,027,557	
差引消費額	總 額	40,274,120	10,736,730	18,474,977	69,485,827	
	一 人 當	石 0,638	石 0,170	石 0,293	石 1,102	
人 口		63,078,000 ^人	63,078,000 ^人	63,078,000 ^人	63,078,000 ^人	

(五) 昭和五年度

種 別	期 間	十一月一四月	五月一六月	七月一十月	十一月一十月	
		(六ヶ月間)	(二ヶ月間)	(四ヶ月間)	(全 年 分)	
		(十一月一日現在)石	(五月一日現在)石	(七月一日現在)石	(十一月一日現在)石	
供給額	現在高	7,027,557	31,877,835	21,852,683	7,027,557	
	産 額	59,557,694	—	—	59,557,694	
	輸入額	649,541	205,750	393,153	1,248,444	
	移入高	朝鮮ヨリ	3,707,391	653,623	806,001	5,167,015
		臺灣ヨリ	1,018,855	307,969	858,600	2,185,424
	再輸移入額	0	2	1,526	1,528	
計	71,961,038	33,045,179	23,911,963	75,187,662		
輸移出額	輸 出 額	21,151	32,970	47,301	101,422	
	移出高	朝鮮へ	27,500	7,248	43,703	78,451
		臺灣へ	3,863	1,102	2,018	6,983
		樺太へ	198,680	49,421	104,984	353,085
	再輸移出額	6	16	0	22	
計	251,200	90,757	198,006	539,963		
現 在 高		(五月一日現在)	(七月一日現在)	(十一月一日現在)	(十一月一日現在)	
		31,877,835	21,852,683	5,719,241	5,719,241	
差引消費額	總 額	39,832,003	11,101,739	17,994,716	68,928,458	
	一 人 當	石 0,622	石 0,173	石 0,281	石 1,076	
人 口		64,043,000 ^人	64,043,000 ^人	64,043,000 ^人	64,043,000 ^人	

(六) 昭和六年度

種別	期間	十一月一四	五月一六月	七月一八月	九月一十月	十一月一十月		
		(六ヶ月間)	(二ヶ月間)	(二ヶ月間)	(二ヶ月間)	(全年分)		
供給額	現在高	(十一月一日現在) 石 5,719,241	(五月一日現在) 石 36,052,644	(七月一日現在) 石 26,142,033	(九月一日現在) 石 17,463,894	(十一月一日現在) 石 5,719,241		
	産額	66,875,535	—	—	—	66,875,535		
	輸入額	364,788	155,589	151,441	157,822	829,640		
	移入高	朝鮮ヨリ	5,281,439	1,214,237	913,290	583,309	7,992,275	
		臺灣ヨリ	1,058,404	311,485	860,479	468,333	2,698,701	
	再輸移入額	2	0	29	992	1,023		
	計	79,299,409	37,733,955	28,067,272	18,674,350	84,116,415		
	輸移出額	輸出額	819,966	318,102	331,139	144,664	1,613,871	
		移出額	朝鮮へ	10,206	4,852	11,608	6,804	33,470
			臺灣へ	3,765	1,070	1,127	1,094	7,056
樺太へ			168,923	43,752	49,868	46,409	308,952	
再輸移出額		50	0	4	0	54		
計	1,002,910	367,776	393,746	198,971	1,963,403			
現在高	(五月一日現在)	(七月一日現在)	(九月一日現在)	(十一月一日現在)	(十一月一日現在)			
差引消費額	42,243,855	11,224,146	10,209,632	9,335,132	73,012,765			
一人當	石 0,650	石 0,173	石 0,157	石 0,144	石 1,124			
人口	64,983,000	64,983,000	64,983,000	64,983,000	64,983,000			

(七) 昭和七年度

種別	期間	十一月	三	五		九	十一月		
		十二月	月	月	七月中	十	月		
		(四ヶ月間)	(二ヶ月間)	(二ヶ月間)		(二ヶ月間)	(十二ヶ月間)		
供給額	現在高	(十一月一日現在) 石 9,140,247	(三月一日現在) 石 42,346,573	(五月一日現在) 石 32,877,975	(七月一日現在) 石 23,795,362	(八月一日現在) 石 19,494,891	(十一月一日現在) 石 15,146,102		
	産額	55,215,263	—	—	—	—	—		
	輸入額	294,339	169,450	208,665	85,144	75,164	152,108		
	移入高	朝鮮ヨリ	3,318,090	1,097,193	1,012,550	364,246	419,979	986,273	
		臺灣ヨリ	1,280,554	95,235	124,883	506,784	600,257	811,108	
	再輸移入額	0	0	0	0	0	1,329		
	計	69,248,493	43,708,451	34,224,073	24,751,536	20,590,291	17,096,920		
	輸移出額	輸出額	28,281	4,099	75,650	112,815	3,089	7,269	
		移出額	朝鮮へ	21,224	8,205	4,166	2,509	2,076	6,823
			臺灣へ	2,534	25,644	49,581	1,151	485	1,015
樺太へ			100,623	35,778	46,244	28,154	21,655	49,985	
再輸移出額		0	0	0	0	0	0		
計	152,662	73,726	175,641	144,629	27,305	65,092			
現在高	(三月一日現在)	(五月一日現在)	(七月一日現在)	(八月一日現在)	(九月一日現在)	(十一月一日現在)			
差引消費額	26,749,258	10,756,750	10,253,070	5,112,016	5,416,834	8,124,398			
一人當	石 0,406	石 0,163	石 0,156	石 0,078	石 0,082	石 0,123			
人口	65,907,000	65,907,000	65,907,000	65,907,000	65,907,000	65,907,000			

9. 端境期ニ於ケル殘存米數量

(十一月一日現在)

年次	内地古米	朝鮮米	臺灣米	外國米	計		
					民間所有米	政府所有米	計
大正 10	7,040,279	211,645	260,918	648,449	7,435,288	726,003	8,161,291
11	5,825,300	113,961	152,345	1,213,664	6,694,423	610,847	7,305,270
12	5,470,432	148,741	174,274	996,403	6,094,195	695,655	6,789,850
13	3,526,799	119,680	129,449	1,434,306	3,858,640	1,351,594	5,210,234
14	3,605,165	143,697	134,653	1,616,516	4,537,203	962,828	5,500,031
15	4,497,432	130,269	108,909	1,231,161	4,681,990	1,285,781	5,967,771
昭和 2	4,296,986	216,030	143,499	1,109,026	4,180,871	1,584,670	5,765,541
3	7,142,581	286,914	112,187	298,510	5,366,599	2,473,593	7,840,192
4	6,712,201	109,419	89,334	116,603	3,704,965	3,322,592	7,027,557
5	5,446,777	122,780	35,466	114,218	3,508,954	2,210,287	5,719,241
6	8,641,528	330,166	96,525	72,028	5,777,489	3,362,758	9,140,247
7	8,145,505	504,925	160,978	96,022	5,714,393	3,193,037	8,907,430

8. 産

(一) 大正十五年度内地ニ

産米別	供		給 移 入 額				供給額 合計
	前年度 ヨリノ 持越額	産 額	輸 入 額	移 入 額		輸移入額 合計	
				朝鮮ヨリ	臺灣ヨリ		
内地米	3,605,165 ^石	59,704,286 ^石	32 ^石	— ^石	47 ^石	79 ^石	63,309,530 ^石
朝鮮米	143,697	0	—	5,213,048	—	5,213,048	5,356,745
臺灣米	134,653	0	—	—	2,186,576	2,186,576	2,321,229
外國米	1,616,516	0	2,141,684	—	—	2,141,684	3,758,200
計	5,500,031	59,704,286	2,141,716	5,213,048	2,186,623	9,541,387	74,745,704

(二) 昭 和

産米別	供		給 移 入 額				供給額 合計
	前年度 ヨリノ 持越額	産 額	輸 入 額	移 入 額		輸移入額 合計	
				朝鮮ヨリ	臺灣ヨリ		
内地米	4,497,432 ^石	55,592,820 ^石	302 ^石	— ^石	5 ^石	307 ^石	60,090,559 ^石
朝鮮米	130,269	0	—	5,903,248	—	5,903,248	6,033,517
臺灣米	108,909	0	—	—	2,637,899	2,637,899	2,746,808
外國米	1,231,161	0	4,128,785	—	—	4,128,785	5,359,946
計	5,967,771	55,592,820	4,129,087	5,903,248	2,637,904	12,670,239	74,230,830

米 別

於ケル米穀需給状況

輸出額	移 出 額			輸移出額 合計	翌年度へノ 持越額	差引消費額
	移 出 額					
	朝鮮へ	臺灣へ	樺太へ			
47,142 ^石	11,181 ^石	17,987 ^石	285,938 ^石	362,248 ^石	4,497,432 ^石	58,449,850 ^石
—	—	—	—	—	130,269	5,226,476
—	—	44	—	44	108,909	2,212,276
45,432	121,783	9,574	—	176,789	1,231,161	2,350,250
92,574	132,964	27,605	285,938	539,081	5,967,771	68,238,852

二 年 度

輸出額	移 出 額			輸移出額 合計	翌年度へノ 持越額	差引消費額
	移 出 額					
	朝鮮へ	臺灣へ	樺太へ			
35,073 ^石	6,898 ^石	12,721 ^石	338,994 ^石	393,686 ^石	4,296,986 ^石	55,399,887 ^石
—	—	—	—	—	216,030	5,817,487
—	—	4	—	4	143,499	2,603,305
146,823	738,844	4,928	—	890,595	1,109,026	3,360,325
181,896	745,742	17,653	338,994	1,284,285	5,765,541	67,181,004

(三) 昭和

産米別	供給額						供給額 合計
	前年度 ヨリノ 持越額	産額	輸入額			輸移入額 合計	
			輸入額	移入額 朝鮮ヨリ	臺灣ヨリ		
内地米	4,296,986	62,102,541	3,234	—	6	3,240	66,402,767
朝鮮米	216,030	—	—	7,068,709	—	7,068,709	7,284,739
臺灣米	143,499	—	—	—	2,430,569	2,430,569	2,574,068
外國米	1,109,026	—	1,753,001	—	—	1,753,001	2,862,027
計	5,765,541	62,102,541	1,756,235	7,068,709	2,430,575	11,255,519	79,123,601

(四) 昭和

産米別	供給額						供給額 合計
	前年度 ヨリノ 持越額	産額	輸入額			輸移入額 合計	
			輸入額	移入額 朝鮮ヨリ	臺灣ヨリ		
内地米	7,142,581	60,303,089	63	5,451	389	5,903	67,451,573
朝鮮米	286,914	—	—	5,358,699	—	5,358,699	5,645,613
臺灣米	112,187	—	—	3,580	2,253,232	2,256,812	2,368,999
外國米	298,510	—	1,277,748	10,248	—	1,287,996	1,586,506
計	7,840,192	60,303,089	1,277,811	5,377,978	2,253,621	8,909,410	77,052,691

三 年 度

輸出額	移出額				翌年度へノ 持越額	差引消費額
	移出額			輸移出額 合計		
	朝鮮へ	臺灣へ	樺太へ			
39,195	7,728	9,251	329,921	386,095	7,142,581	58,874,091
—	—	—	—	—	286,914	6,997,825
—	1,745	—	—	1,745	112,187	2,460,136
516,447	65,942	14,935	—	597,324	298,510	1,966,193
555,642	75,415	24,186	329,921	985,164	7,840,192	70,298,245

四 年 度

輸出額	移出額				翌年度へノ 持越額	差引消費額
	移出額			輸移出額 合計		
	朝鮮へ	臺灣へ	樺太へ			
32,446	53,567	10,706	372,648	469,367	6,712,201	60,270,005
—	1,703	—	—	1,703	109,419	5,534,491
—	37,396	133	—	37,529	89,334	2,242,136
1	29,999	708	—	30,708	116,603	1,439,195
32,447	122,665	11,547	372,648	539,307	7,027,557	69,485,827

(五) 昭和

産米別	供給額						供給額 合計
	前年度 ヨリノ 持越額	産額	輸入額			輸移入額 合計	
			輸入額	移入額 朝鮮ヨリ	臺灣ヨリ		
内地米	6,712,201	59,557,694	1,528	2	—	1,530	66,271,425
朝鮮米	109,419	—	—	5,145,378	—	5,145,378	5,254,797
臺灣米	89,334	—	—	1,792	2,185,424	2,187,216	2,276,550
外國米	116,603	—	1,248,444	19,843	—	1,268,287	1,384,890
計	7,027,557	59,557,694	1,249,972	5,167,015	2,185,424	8,602,411	75,187,662

(六) 昭和

産米別	供給額						供給額 合計
	前年度 ヨリノ 持越額	産額	輸入額			輸移入額 合計	
			輸入額	移入額 朝鮮ヨリ	臺灣ヨリ		
内地米	5,446,777	66,875,535	1,023	294	—	1,317	72,323,629
朝鮮米	122,780	—	—	7,963,076	—	7,963,076	8,085,856
臺灣米	35,466	—	—	2,889	2,698,701	2,701,590	2,737,056
外國米	114,218	—	829,640	26,016	—	855,656	969,874
計	5,719,241	66,875,535	830,663	7,992,275	2,698,701	11,521,639	84,116,415

五 年 度

輸出額	移出額			輸移出額 合計	翌年度へノ 持越額	差引消費額
	移出額					
	朝鮮へ	臺灣へ	樺太へ			
101,422	36,423	6,983	353,085	497,913	5,446,777	60,326,735
—	1,328	—	—	1,328	122,780	5,130,689
—	8,257	—	—	8,257	35,466	2,232,827
22	32,443	—	—	32,465	114,218	1,238,207
101,444	78,451	6,983	353,085	539,963	5,719,241	68,928,458

六 年 度

輸出額	移出額			輸移出額 合計	翌年度へノ 持越額	差引消費額
	移出額					
	朝鮮へ	臺灣へ	樺太へ			
1,613,871	6,465	7,056	308,952	1,936,344	8,641,528	61,745,757
—	630	—	—	630	330,166	7,755,060
—	6,938	14	—	6,952	96,525	2,633,579
40	19,437	—	—	19,477	72,028	878,369
1,613,911	33,470	7,070	308,952	1,963,403	9,140,247	73,012,765

(七) 昭和七年度

産米別	供給額						供給額 合計
	前年度 ヨリノ 持越額	産額	輸入額			輸移入額 合計	
			輸入額	朝鮮ヨリ	臺灣ヨリ		
内地米	8,641,528	55,215,263	1,329	5	—	1,334	63,858,125
朝鮮米	330,166	—	—	7,194,180	—	7,194,180	7,524,346
臺灣米	96,525	—	—	2,237	3,418,821	3,421,058	3,517,583
外國米	72,028	—	984,870	1,909	—	986,779	1,058,807
計	9,140,247	55,215,263	986,199	7,198,331	3,418,821	11,603,351	75,958,861

(七) 昭和七年度 (續)

輸出額	輸出額				翌年度へノ 持越額	差引消費額
	移出額			輸移出額 合計		
	朝鮮へ	臺灣へ	樺太へ			
231,203	6,555	14,084	282,439	534,281	8,145,505	55,178,339
—	728	648	—	1,376	504,925	7,018,045
—	4,346	29,348	—	33,694	160,978	3,322,911
—	33,374	36,330	—	69,704	96,022	893,081
231,203	45,003	80,410	282,439	639,055	8,907,430	66,412,376

II 道府縣別ノ需給狀況

(一) 大正十五年度

地方名	供給高				搬出高	翌年度ノ 繰越高	差引 消費高	
	前年度 ヨリノ 持越高	産額	搬入高	以上合計				
北海道	223,596	2,127,157	695,435	3,046,188	117,854	196,873	2,731,461	
東北區	森手	13,949	1,136,627	108,340	1,258,916	360,260	66,024	832,632
	宮城	111,945	1,147,774	103,729	1,363,448	259,980	125,608	977,860
	秋田	27,925	1,724,583	80,264	1,832,772	684,865	84,805	1,063,102
	山形	132,447	2,040,964	105,042	2,278,453	828,356	178,363	1,271,734
關東區	福島	134,120	2,113,839	61,800	2,309,759	884,844	156,311	1,268,604
	茨城	79,881	1,664,700	95,154	1,839,735	304,206	88,286	1,447,243
	栃木	58,183	1,934,878	97,062	2,090,123	520,687	84,735	1,484,701
	群馬	28,327	1,417,830	35,371	1,482,028	462,705	73,919	945,404
北陸區	新潟	30,016	703,450	281,781	1,015,247	10,041	27,818	977,388
	石川	40,305	1,271,172	296,038	1,607,515	225,957	48,323	1,333,235
	福井	32,054	2,013,296	90,689	2,136,039	332,467	48,055	1,755,517
	金澤	240,815	309,568	5,077,541	5,627,924	2,215,140	470,124	2,942,660
東山區	山梨	372,706	470,407	1,684,513	2,527,626	543,697	160,361	1,823,568
	長野	153,309	3,220,001	101,519	3,474,829	1,314,207	167,774	1,992,848
	岐阜	43,302	1,051,074	7,765	1,702,141	744,853	58,122	899,166
	愛知	74,580	1,166,778	40,066	1,281,424	199,949	90,516	990,959
東海區	三重	45,119	1,002,487	38,951	1,086,557	317,910	53,699	714,948
	滋賀	21,692	429,212	202,889	653,793	8,853	22,881	622,059
	京都	113,318	1,482,088	497,629	2,093,035	49,185	134,834	1,909,016
	大阪	121,507	1,185,194	104,519	1,411,220	157,828	80,570	1,172,322
近畿區	奈良	36,300	1,212,484	692,467	1,941,251	103,875	41,500	1,795,876
	和歌山	288,918	1,760,568	1,513,030	3,562,516	730,910	269,542	2,562,064
	徳島	147,699	1,209,500	227,761	1,584,960	197,201	136,669	1,251,090
	香川	158,458	1,444,543	54,736	1,657,737	559,774	155,627	942,336
中國區	岡山	106,828	802,564	1,557,068	2,466,460	114,756	120,038	2,231,666
	広島	542,257	1,126,175	2,859,057	4,527,489	235,489	688,784	3,603,216
	山口	595,425	2,343,630	2,618,628	5,557,683	1,457,776	485,639	3,614,268
	徳島	45,086	720,426	57,474	822,986	51,286	45,691	726,009
四國區	高松	32,296	655,373	309,168	996,837	16,308	35,933	944,596
	香川	85,861	626,483	35,593	747,937	116,085	94,211	537,641
	愛媛	77,272	959,699	39,241	1,076,212	147,192	88,148	840,872
	高知	109,288	1,704,811	28,470	1,842,569	396,500	102,307	1,343,762
九州區	福岡	113,855	1,278,496	514,796	1,907,147	58,978	106,042	1,742,127
	佐賀	110,820	1,385,224	79,738	1,575,782	256,015	70,307	1,249,460
	熊本	46,313	567,253	48,984	662,550	19,098	47,901	595,551
	鹿兒島	68,990	899,548	18,597	987,135	303,232	45,832	638,021
九州區	大分	92,269	979,646	94,613	1,166,528	81,331	100,043	985,104
	宮崎	27,329	696,606	173,945	897,880	2,534	30,159	865,187
	福岡	310,371	2,350,620	890,276	3,551,267	418,716	381,120	2,751,431
	熊本	77,087	1,217,893	12,880	1,307,860	529,567	75,401	702,892
九州區	鹿兒島	100,506	524,851	710,940	1,336,297	227,615	51,001	1,057,681
	大分	62,943	1,673,773	171,316	1,908,032	698,103	167,652	1,042,277
	熊本	54,524	1,057,078	33,299	1,144,901	225,000	57,755	862,146
	鹿兒島	46,554	954,480	29,574	1,030,608	211,997	60,437	758,174
九州區	鹿兒島	40,000	1,270,342	163,318	1,473,660	258,832	70,100	1,144,728
九州區	鹿兒島	23,185	68,639	124,630	216,454	9,189	21,931	185,334

(二) 昭和二年 度

地 方 名	給 高			搬出高	翌年度ノ 繰越高	差 引 消費高		
	前年度ノ 持越高	産 額	搬入高 以上合計					
北 海 道	196,873	1,101,471	1,417,977	2,716,321	56,154	79,976	2,580,191	
東 北 區	青森	66,024	1,008,715	94,012	1,168,751	409,627	29,169	729,955
	岩手	125,608	947,472	120,616	1,193,696	257,106	75,206	861,384
	宮城	84,805	1,616,232	73,222	1,774,259	690,704	45,917	1,037,638
	秋田	178,363	1,907,320	92,217	2,177,900	913,710	124,648	1,139,542
關 東 區	福 島	156,311	1,935,621	78,153	2,170,085	937,754	90,585	1,141,747
	山 形	88,286	1,629,171	86,836	1,804,293	420,659	67,036	1,316,598
	茨 城	84,735	1,828,684	139,451	2,052,870	594,280	55,118	1,403,472
	栃 木	73,919	1,363,034	57,382	1,494,335	470,208	20,500	1,003,627
中 國 區	馬 場	27,818	672,547	247,142	947,507	7,766	26,784	914,957
	群 馬	48,323	1,134,580	309,154	1,492,057	222,944	39,846	1,229,267
	埼 玉	48,055	2,036,497	106,453	2,191,005	435,078	36,640	1,719,287
	千 葉	470,124	288,395	6,773,662	7,532,181	920,156	505,997	6,106,028
北 陸 區	京 都	146,361	441,566	1,934,896	2,536,823	893,525	70,323	1,572,975
	神 奈 川	167,774	2,594,592	168,269	2,930,635	946,956	138,898	1,844,781
	山 梨	58,122	1,538,310	11,290	1,607,722	844,503	54,112	709,107
	石 川	90,516	1,059,876	39,886	1,190,278	203,332	42,636	944,310
東 山 區	福 井	53,699	971,533	36,719	1,061,951	330,565	48,951	682,435
	山 梨	22,881	407,834	209,534	640,249	8,486	20,242	611,521
	長 岐	134,834	1,319,323	517,174	1,971,331	56,670	116,563	1,798,098
	岐 阜	80,570	1,262,301	102,750	1,445,621	166,593	82,001	1,197,027
東 海 區	岡 崎	41,500	1,033,306	497,746	1,572,552	27,722	81,776	1,463,054
	愛 知	269,542	1,896,217	1,226,361	3,392,120	308,494	250,837	2,832,789
	三 重	136,669	1,339,506	164,665	1,690,840	237,503	134,256	1,319,081
	滋 賀	155,627	1,453,962	40,486	1,650,075	593,686	145,441	910,948
近 畿 區	大 阪	120,038	806,531	1,565,875	2,492,444	178,006	108,382	2,206,056
	兵 庫	688,784	1,052,757	3,045,109	4,786,650	393,201	838,647	3,554,802
	和 歌 山	485,639	2,195,397	3,048,886	5,729,922	1,187,197	645,791	3,896,944
	美 濃	45,691	710,566	54,212	810,469	42,821	21,834	745,814
中 國 區	山 陽	35,933	551,546	323,536	911,015	23,205	78,839	808,971
	鳥 取	94,211	627,707	38,870	760,788	109,183	118,046	533,559
	島 根	88,148	940,868	27,019	1,056,035	133,963	70,590	851,482
	廣 島	102,307	1,582,477	57,333	1,742,117	324,480	124,120	1,293,517
四 國 區	山 口	106,042	1,277,941	626,725	2,010,708	66,432	96,210	1,848,066
	徳 島	70,307	1,423,200	156,872	1,650,379	340,077	49,057	1,261,245
	香 川	47,901	489,435	70,924	608,260	7,437	31,153	569,670
	愛 媛	45,832	874,453	16,673	936,958	231,809	44,363	660,786
九 州 區	高 知	100,943	945,263	107,171	1,152,477	68,310	96,930	987,237
	福 岡	30,159	603,747	152,100	786,006	4,300	82,415	699,291
	佐 賀	381,120	2,463,175	956,169	3,800,464	663,795	432,232	2,704,437
	熊 本	75,401	1,251,832	12,311	1,339,544	584,266	85,345	669,933
兒 島 沖	長 門	51,001	549,566	726,963	1,327,530	149,913	72,340	1,105,277
	大 分	167,652	1,492,788	83,948	1,744,388	463,192	219,078	1,062,118
	宮 崎	57,755	999,132	29,912	1,086,799	225,000	40,804	820,995
	鹿 兒 島	60,437	806,748	45,703	912,888	172,336	50,857	639,695
沖 縄	70,100	1,061,388	156,810	1,288,298	215,803	37,200	1,035,295	
沖 縄	21,931	46,751	184,256	252,938	10,382	37,850	204,706	

(三) 昭和三年 度

地 方 名	給 高			搬出高	翌年度ノ 繰越高	差 引 消費高		
	前年度ノ 持越高	産 額	搬入高 以上合計					
北 海 道	79,976	2,519,580	690,343	3,289,899	242,846	214,716	2,832,337	
東 北 區	青森	29,169	1,081,192	55,241	1,165,602	367,377	53,332	744,893
	岩手	75,206	1,061,578	143,139	1,279,923	251,149	120,377	908,397
	宮城	45,917	1,806,390	70,294	1,922,601	679,219	83,847	1,159,535
	秋田	124,648	1,902,370	81,549	2,109,067	729,972	113,752	1,265,343
關 東 區	福 島	90,585	1,973,674	100,548	2,164,807	776,553	199,234	1,189,020
	山 形	67,036	1,823,863	89,197	1,980,096	411,200	90,464	1,478,432
	茨 城	55,118	2,132,035	102,733	2,289,886	650,497	98,920	1,540,469
	栃 木	20,500	1,575,813	44,888	1,641,201	544,710	85,298	1,011,193
中 國 區	馬 場	26,784	827,689	270,632	1,125,105	6,919	79,807	1,038,379
	群 馬	39,846	1,382,796	364,867	1,787,509	291,526	70,435	1,425,548
	埼 玉	36,640	2,039,496	103,941	2,180,077	374,002	56,309	1,749,766
	千 葉	505,997	305,732	8,060,695	8,872,424	592,307	932,277	7,347,840
北 陸 區	京 都	70,323	571,950	2,292,503	2,934,776	915,423	352,507	1,666,846
	神 奈 川	138,898	3,397,625	80,193	3,616,716	1,554,819	263,020	1,798,877
	山 梨	54,112	1,568,251	12,663	1,635,026	751,557	49,557	833,912
	石 川	42,636	1,123,215	29,512	1,195,363	188,374	49,126	957,863
東 山 區	福 井	48,951	1,031,936	28,505	1,109,392	364,778	53,209	691,405
	山 梨	20,242	455,634	212,397	688,273	6,913	24,087	657,273
	長 岐	116,563	1,396,438	491,744	2,004,745	74,650	167,295	1,762,800
	岐 阜	82,001	1,394,636	49,561	1,526,198	211,116	90,315	1,224,767
東 海 區	岡 崎	81,776	1,412,723	450,944	1,945,443	43,938	133,321	1,768,184
	愛 知	250,837	2,090,760	1,260,622	3,602,219	351,582	357,402	2,893,235
	三 重	134,256	1,485,658	199,907	1,819,821	264,016	203,163	1,352,642
	滋 賀	145,441	1,584,464	38,782	1,768,687	687,177	155,525	925,985
近 畿 區	大 阪	108,382	893,321	1,781,383	2,783,086	224,832	144,377	2,413,877
	兵 庫	838,647	1,191,057	3,352,636	5,382,340	851,936	884,496	3,645,908
	和 歌 山	645,791	2,455,226	2,550,932	5,651,949	1,383,559	691,579	3,576,811
	美 濃	21,834	669,532	56,880	743,246	35,875	22,895	689,476
中 國 區	山 陽	78,839	704,909	298,313	1,082,061	30,470	96,683	954,908
	鳥 取	118,046	727,969	29,842	875,857	152,222	170,098	553,537
	島 根	70,590	1,058,032	28,646	1,157,268	196,588	89,008	871,672
	廣 島	124,120	1,859,851	43,127	2,027,098	460,922	158,365	1,407,811
四 國 區	山 口	96,210	1,425,874	503,466	2,025,550	119,419	104,395	1,801,736
	徳 島	49,059	1,484,281	178,167	1,711,505	274,125	60,943	1,376,437
	香 川	31,153	584,469	48,577	664,199	13,787	44,261	606,151
	愛 媛	44,363	875,076	13,025	932,464	220,298	73,126	639,040
九 州 區	高 知	96,930	994,749	139,299	1,230,978	78,239	120,725	1,032,014
	福 岡	82,415	691,631	178,067	952,113	1,025	60,940	890,148
	佐 賀	432,232	2,337,374	944,023	3,713,629	668,393	554,333	2,490,903
	熊 本	85,345	1,208,333	7,826	1,301,504	538,966	71,220	691,318
兒 島 沖	長 門	72,340	489,404	689,095	1,250,839	166,420	71,122	1,013,297
	大 分	219,078	1,427,003	49,505	1,695,586	363,492	104,357	1,227,737
	宮 崎	40,804	1,045,562	55,416	1,141,782	246,493	63,449	831,840
	鹿 兒 島	50,857	900,455	16,847	968,159	155,992	67,046	745,121
沖 縄	37,200	1,082,881	145,563	1,265,644	132,118	77,060	1,056,466	
沖 縄	37,850	51,516	241,790	331,156	11,150	12,779	307,227	

(四) 昭和四年度

地方名	供給高				搬出高	翌年度ノ 繰越高	差引 消費高	
	前年度ノ 持越高	産額	搬入高	以上合計				
北海道	214,716	2,760,367	643,175	3,618,258	417,076	246,112	2,955,070	
東北區	青森	53,332	1,127,677	34,655	1,215,664	382,993	61,948	770,723
	岩手	120,377	1,096,414	125,948	1,342,739	343,818	97,815	901,106
	宮城	83,847	1,664,092	55,120	1,803,059	691,104	105,998	1,005,957
	秋田	113,652	2,143,166	49,290	2,306,108	889,830	153,486	1,262,792
關東區	山形	199,234	2,012,934	65,717	2,277,885	923,395	258,954	1,095,536
	福島	90,464	1,584,863	94,181	1,769,508	357,516	61,859	1,350,133
	茨城	98,920	1,997,738	98,812	2,195,470	681,775	68,493	1,445,202
	群馬	85,298	1,364,250	56,887	1,506,435	509,290	62,756	934,389
北陸區	栃木	79,807	759,311	255,502	1,094,620	8,425	39,231	1,046,964
	群馬	70,435	1,233,461	380,592	1,684,488	267,169	39,139	1,378,180
	千葉	56,309	2,074,393	96,839	2,227,541	469,085	50,851	1,707,605
	神奈川	932,277	262,728	10,375,929	11,570,934	2,097,778	574,219	8,898,937
東山區	東京	352,507	489,288	1,777,140	2,618,935	650,354	486,103	1,482,478
	新潟	263,020	3,354,420	38,545	3,635,985	1,650,000	324,016	1,661,969
	富山	49,557	1,683,336	17,255	1,750,148	988,302	52,666	709,180
	石川	49,126	1,147,932	12,042	1,209,100	328,560	31,820	848,720
東海區	福井	53,209	1,001,443	7,925	1,062,577	421,919	42,331	598,327
	山梨	24,087	414,688	232,717	671,492	7,214	21,416	642,862
	長野	167,295	1,356,853	433,262	1,957,410	70,024	108,793	1,778,593
	岐阜	90,315	1,281,261	96,871	1,468,447	177,143	81,878	1,209,426
近畿區	静岡	133,321	1,314,029	414,674	1,862,024	37,230	106,309	1,718,485
	愛知	357,402	1,988,458	1,497,308	3,843,668	413,372	331,490	3,098,806
	三重	203,163	1,272,127	151,657	1,626,947	202,851	177,713	1,246,383
	滋賀	155,525	1,437,794	42,820	1,636,139	642,213	97,769	896,157
中國區	京都	144,377	836,036	1,580,587	2,561,000	159,376	102,033	2,299,591
	大阪	884,496	1,099,910	3,433,584	5,417,990	479,955	941,938	3,996,097
	兵庫	691,579	2,355,947	2,134,322	5,181,848	1,207,900	691,122	3,282,826
	奈良	22,895	754,677	26,507	804,079	105,703	14,153	684,223
四國區	和歌山	96,683	628,796	362,006	1,087,485	24,588	60,616	1,002,281
	鳥取	170,098	675,676	25,885	871,659	146,160	151,094	574,405
	島根	89,008	1,016,889	10,056	1,115,953	174,615	75,924	865,414
	岡山	158,365	1,776,165	35,094	1,969,624	493,641	109,690	1,366,293
九州區	廣島	104,395	1,341,804	674,000	2,120,199	187,100	30,165	1,902,934
	山口	60,943	1,447,079	169,343	1,677,365	322,074	53,983	1,301,308
	徳島	44,261	504,280	67,476	616,017	17,514	22,428	576,075
	香川	73,082	869,060	17,649	959,771	282,852	30,697	646,222
九州區	愛媛	120,725	916,822	144,879	1,182,426	80,695	79,659	1,022,072
	高松	60,940	593,815	136,478	791,233	13,330	34,009	743,894
	福岡	554,333	2,280,256	1,243,984	4,078,573	102,889	583,790	3,391,894
	佐賀	71,220	1,111,250	14,007	1,196,477	485,347	34,600	676,530
九州區	長崎	71,122	566,512	528,339	1,165,973	178,874	36,302	950,797
	熊本	104,357	1,499,402	25,992	1,629,751	385,475	59,403	1,184,873
	大分	63,449	1,060,620	41,000	1,165,069	216,500	57,229	891,340
	宮崎	67,046	897,418	17,720	982,184	146,060	60,924	775,200
九州區	鹿兒島	77,060	1,209,388	104,093	1,390,541	181,587	101,940	1,107,014
九州區	沖縄	12,779	58,264	238,574	309,617	1,911	12,356	295,350

(五) 昭和五年度

地方名	供給高				搬出高	翌年度ノ 繰越高	差引 消費高	
	前年度ノ 持越高	産額	搬入高	以上合計				
北海道	246,108	2,407,151	707,031	3,360,290	254,217	182,337	2,973,736	
東北區	青森	61,948	1,156,732	51,553	1,270,233	454,185	32,082	783,966
	岩手	97,815	1,044,041	108,121	1,294,977	380,453	84,165	785,359
	宮城	105,998	1,757,543	23,715	1,887,256	837,352	46,002	1,003,902
	秋田	153,686	2,046,746	43,530	2,243,962	923,517	126,426	1,194,019
關東區	山形	258,954	2,065,458	73,044	2,397,456	1,112,270	111,959	1,173,227
	福島	61,859	1,763,031	78,367	1,903,257	404,193	47,763	1,451,301
	茨城	68,493	1,607,036	115,778	1,791,307	534,626	34,139	1,222,542
	群馬	62,756	1,265,146	61,222	1,389,124	437,445	23,345	928,334
北陸區	栃木	39,231	703,047	295,232	1,037,510	6,397	34,242	996,871
	群馬	39,139	1,142,261	404,058	1,585,458	247,394	32,887	1,314,177
	千葉	50,851	1,700,156	124,606	1,875,613	385,166	32,980	1,457,467
	神奈川	574,219	231,712	9,062,268	9,868,199	917,906	439,679	8,510,614
東山區	東京	486,103	427,416	1,712,564	2,626,083	457,318	244,227	1,924,538
	新潟	324,016	3,276,797	72,554	3,673,367	1,635,792	234,523	1,803,052
	富山	52,666	1,653,880	13,779	1,720,325	916,456	45,232	758,637
	石川	31,820	1,679,445	47,907	1,759,172	235,011	30,729	893,432
東海區	福井	42,331	1,008,500	11,370	1,062,201	288,243	45,634	728,324
	山梨	21,416	411,951	182,192	615,559	5,500	19,986	590,073
	長野	108,793	1,382,416	425,112	1,916,321	70,099	78,493	1,767,729
	岐阜	81,878	1,330,231	83,059	1,495,168	186,096	72,853	1,236,219
近畿區	静岡	106,309	1,169,613	581,912	1,857,834	16,952	82,972	1,757,910
	愛知	331,490	2,061,947	1,738,933	4,132,370	485,229	331,262	3,315,879
	三重	177,713	1,419,085	109,243	1,706,041	253,419	103,292	1,350,330
	滋賀	97,769	1,485,327	63,296	1,646,392	611,920	86,675	947,797
中國區	京都	102,033	819,641	1,238,457	2,160,131	185,842	147,429	1,826,860
	大阪	941,938	1,090,241	3,202,845	5,235,024	561,233	747,398	3,926,393
	兵庫	691,122	2,298,499	2,229,274	5,218,895	757,502	523,104	3,938,289
	奈良	14,153	743,644	86,215	844,012	63,755	9,377	770,880
四國區	和歌山	60,616	625,563	369,298	1,055,477	30,039	71,267	954,171
	鳥取	151,094	722,700	22,810	896,604	165,405	153,374	577,825
	島根	75,924	1,080,641	27,785	1,184,350	237,741	86,463	860,146
	岡山	109,690	1,660,637	31,070	1,801,447	346,680	103,403	1,351,364
九州區	廣島	30,165	1,199,939	716,000	1,946,104	128,500	50,047	1,767,557
	山口	53,983	1,410,196	197,365	1,661,544	278,181	71,249	1,312,114
	徳島	22,428	536,717	56,069	615,214	6,067	27,105	582,042
	香川	30,833	828,484	23,607	882,929	186,161	72,242	624,526
九州區	愛媛	79,659	924,121	121,362	1,125,142	45,234	84,343	995,565
	高松	34,009	697,775	120,544	852,328	23,925	33,940	791,463
	福岡	583,790	2,312,993	920,042	3,816,825	238,646	498,300	3,079,879
	佐賀	34,600	1,273,865	30,874	1,339,339	595,551	98,885	644,903
九州區	長崎	36,302	541,025	634,610	1,211,937	135,889	47,099	1,028,949
	熊本	59,403	1,753,366	10,636	1,823,405	582,334	91,044	1,150,027
	大分	57,229	1,061,482	22,500	1,141,211	330,000	71,424	739,787
	宮崎	60,924	1,001,668	8,985	1,071,577	232,926	63,931	774,720
九州區	鹿兒島	101,940	1,321,999	75,669	1,499,608	245,397	104,963	1,149,248
九州區	沖縄	12,356	55,780	212,620	280,756	4,533	12,224	263,999

(六) 昭和六年度

地方名	供給高				搬出高	翌年度へ繰越高	差引消費高	
	前年度より持越高	産額	搬入高	以上合計				
北海道	444,013	1,084,557	1,365,317	2,893,887	95,174	214,183	2,584,530	
東北區	青森	159,248	664,389	270,024	1,093,661	409,180	114,409	570,072
	岩手	119,010	889,202	188,877	1,297,089	439,012	88,250	769,777
	宮城	130,812	1,684,292	21,972	1,837,076	944,011	156,960	736,105
	秋田	328,180	1,769,905	40,621	2,138,706	951,664	208,402	978,640
	山形	461,065	1,883,946	49,956	2,394,967	1,126,074	347,870	921,023
關東區	福島	113,865	1,707,865	61,953	1,883,683	519,052	119,964	1,244,667
	茨城	93,331	1,927,840	98,100	2,119,271	698,999	126,636	1,293,636
	栃木	131,539	1,386,077	39,135	1,556,751	478,836	143,287	934,628
	群馬	58,022	808,759	251,559	1,118,340	11,554	94,933	1,011,853
	千葉	64,287	1,363,380	260,725	1,688,392	270,471	121,910	1,296,011
北陸區	新潟	66,568	1,989,923	173,166	2,229,657	539,515	69,495	1,620,647
	富山	679,737	242,978	11,477,861	12,400,576	1,856,931	931,180	9,612,465
	石川	302,994	471,899	1,534,921	2,309,814	195,241	485,881	1,628,699
東山區	山梨	397,941	3,204,935	55,564	3,658,440	1,794,168	261,023	1,603,249
	長野	175,197	1,402,932	13,949	1,592,078	676,516	105,545	810,017
	岐阜	58,998	1,023,067	20,706	1,102,771	167,283	48,904	886,584
東海區	愛知	53,364	923,888	12,928	990,180	316,739	69,210	604,231
	静冈	36,690	395,766	207,066	639,522	13,572	33,740	592,210
	三重	88,220	1,415,318	635,722	2,139,760	291,699	115,533	1,732,528
近畿區	京都	155,729	1,232,007	172,385	1,560,121	171,228	194,127	1,194,766
	大阪	104,343	1,220,745	655,160	1,980,248	13,872	132,929	1,833,447
	奈良	614,843	1,856,215	1,960,545	4,431,603	634,964	500,414	3,296,225
中國區	和歌山	177,429	1,224,714	174,548	1,576,691	190,897	140,163	1,245,631
	鳥取	95,801	1,370,349	82,091	1,548,241	637,143	122,305	788,793
	徳島	620,620	764,219	1,409,537	2,434,376	173,074	242,446	2,018,856
九州區	福岡	926,097	971,819	3,974,074	5,871,990	819,250	1,098,977	3,943,763
	熊本	599,882	2,026,549	1,899,203	4,525,634	856,245	658,354	3,011,035
	鹿儿岛	36,037	706,264	61,066	803,367	84,729	65,301	653,337
四國區	香川	73,776	579,920	381,545	1,035,241	9,699	51,429	974,113
	高松	164,373	625,502	28,669	818,544	144,215	65,220	609,109
	愛媛	77,948	995,817	15,215	1,088,980	223,292	57,034	808,654
九州區	福岡	170,091	1,506,629	40,163	1,716,883	266,333	171,836	1,278,664
	熊本	71,962	1,202,863	650,208	1,925,133	207,286	157,427	1,560,420
	鹿儿岛	98,637	1,371,998	263,945	1,734,580	396,312	108,844	1,229,424
九州區	徳島	42,012	467,190	110,149	619,351	21,738	36,654	560,959
	香川	129,334	704,904	56,293	890,531	146,593	121,878	622,060
	愛媛	105,594	811,087	131,632	1,048,313	45,556	104,050	898,707
九州區	高松	26,798	660,307	145,600	832,705	2,234	29,153	801,318
	福岡	654,014	2,120,498	958,645	3,733,157	685,910	527,439	2,519,808
	熊本	115,603	1,127,941	15,960	1,259,204	577,013	106,267	576,225
九州區	鹿儿岛	39,252	544,028	668,784	1,252,064	107,283	56,898	1,087,883
	熊本	137,497	1,491,701	19,946	1,649,144	508,126	99,043	1,041,975
	鹿儿岛	111,962	1,077,623	72,500	1,262,085	307,000	105,547	849,538
九州區	鹿儿岛	83,512	892,998	26,317	1,002,827	231,676	41,154	729,997
	鹿儿岛	92,328	1,251,874	101,850	1,446,052	196,450	44,833	1,204,769
	鹿儿岛	11,192	68,484	273,525	353,201	3,201	10,393	339,607

(七) 昭和七年度

地方名	供給高				搬出高	翌年度へ繰越高	差引消費高	
	前年度より持越高	産額	搬入高	以上合計				
北海道	16,461	2,880,547	842,915	3,739,923	161,277	444,013	3,134,633	
東北區	青森	32,082	1,305,433	68,555	1,406,070	377,123	159,248	869,699
	岩手	84,165	1,192,061	77,677	1,353,903	312,709	119,010	922,184
	宮城	46,002	1,837,434	19,535	1,902,971	629,169	130,812	1,142,990
	秋田	126,426	2,312,680	55,376	2,494,482	779,903	328,180	1,386,399
	山形	111,959	2,180,164	107,594	2,399,717	722,608	461,065	1,216,044
關東區	福島	47,763	1,944,710	42,485	2,034,958	399,100	113,865	1,521,993
	茨城	34,139	2,349,983	71,899	2,456,021	764,773	93,331	1,597,917
	栃木	23,345	1,679,869	22,364	1,725,577	564,633	131,539	1,029,405
	群馬	34,242	908,959	244,352	1,187,553	24,634	58,022	1,104,897
	千葉	23,887	1,580,849	309,735	1,914,471	318,714	64,287	1,531,470
北陸區	新潟	32,980	2,338,513	120,348	2,491,841	598,679	66,568	1,826,594
	富山	439,679	297,166	11,091,787	11,828,632	999,380	679,737	10,149,515
	石川	244,227	612,635	1,691,046	2,547,458	332,074	302,994	1,862,390
東山區	山梨	234,523	3,669,993	43,068	3,947,584	1,578,379	397,941	1,971,264
	長野	45,232	1,636,039	9,764	1,691,035	655,886	175,197	859,952
	岐阜	30,729	1,161,373	47,542	1,239,644	187,465	58,998	993,181
東海區	愛知	45,634	935,530	8,993	990,157	238,358	53,364	698,435
	静冈	19,986	466,886	192,078	678,950	6,905	36,690	735,355
	三重	78,493	1,531,105	357,326	1,966,924	98,564	88,720	1,779,640
近畿區	京都	72,853	1,329,755	123,766	1,526,374	207,557	155,729	1,163,088
	大阪	82,972	1,499,300	553,516	2,135,788	39,305	104,343	1,992,140
	奈良	331,262	2,331,436	1,632,142	4,294,840	405,467	614,843	3,274,530
中國區	和歌山	103,269	1,566,401	115,508	1,785,178	277,276	174,160	1,333,742
	鳥取	86,675	1,481,264	55,720	1,623,659	623,039	95,801	904,819
	徳島	147,429	879,754	1,339,197	2,366,380	199,871	260,620	1,905,889
九州區	福岡	747,398	1,206,549	3,616,838	5,570,785	849,203	926,097	3,795,485
	熊本	523,104	2,493,987	1,505,951	4,523,042	1,036,421	599,882	2,886,739
	鹿儿岛	9,377	818,730	35,031	863,138	92,540	36,037	734,561
四國區	香川	71,267	717,151	375,089	1,163,507	22,181	73,776	1,067,550
	高松	153,374	717,256	21,127	891,757	145,549	164,373	581,835
	愛媛	86,463	1,072,667	32,091	1,191,221	228,486	77,948	884,787
九州區	福岡	103,403	2,006,354	14,376	2,124,133	485,090	170,091	1,468,952
	熊本	50,047	1,433,993	569,583	2,053,623	162,154	71,962	1,819,507
	鹿儿岛	71,249	1,577,238	280,667	1,929,154	497,902	98,637	1,332,615
九州區	徳島	27,105	564,200	65,661	656,966	21,466	42,012	593,488
	香川	72,206	986,778	18,546	1,077,530	240,088	128,712	708,730
	愛媛	84,343	1,048,756	115,876	1,248,969	135,748	105,594	1,007,627
九州區	高松	36,940	651,265	160,704	848,909	2,023	26,798	820,088
	福岡	498,900	2,465,175	922,673	3,886,748	341,933	654,014	2,890,801
	熊本	98,885	1,267,752	18,674	1,385,311	616,646	115,603	653,062
九州區	鹿儿岛	47,099	572,060	533,200	1,152,359	71,200	39,252	1,041,907
	熊本	91,044	1,732,573	19,972	1,893,589	522,595	137,497	1,233,497
	鹿儿岛	71,424	1,231,889	41,000	1,344,313	306,700	111,962	925,651
九州區	鹿儿岛	63,931	1,012,281	16,551	1,092,763	218,773	83,512	790,478
	鹿儿岛	103,762	1,236,605	117,806	1,508,173	141,218	92,174	1,274,781
	鹿儿岛	12,246	52,888	256,224	321,358	5,171	11,192	304,995

本書編纂ニ當リ使用シタル材料ノ出所

項 目	出 所
産 額	米統計表（農林大臣官房統計課編纂）
輸 入 額	大日本外國貿易月表（大藏省編纂）
再輸出額	大藏省主稅局ノ報告
朝鮮間移出入額	朝鮮總督府財務局ノ報告
臺灣間移出入額	臺灣貿易月表（臺灣總督府編纂）
樺太へノ移出額	臺灣總督府財務局ノ報告
現 在 高 人 口	樺太廳ノ報告 農林省及各地方廳ノ調査
道府縣ノ搬出入額	內閣統計局調査資料第三輯「明治五年以降我國の人口」及大正九年、大正十四年並昭和五年國勢調査人口ヲ基礎トシ當局ニ於テ推計シタル四月末日現在人口ニ依ル 各地方廳ノ調査

