

郷
土
地
理

全

特31

208

025332-000-6

特31-208

郷土地理

音羽 茂郎/著

M30

ADC-2768



一、地平線

二、方位

郷土地理

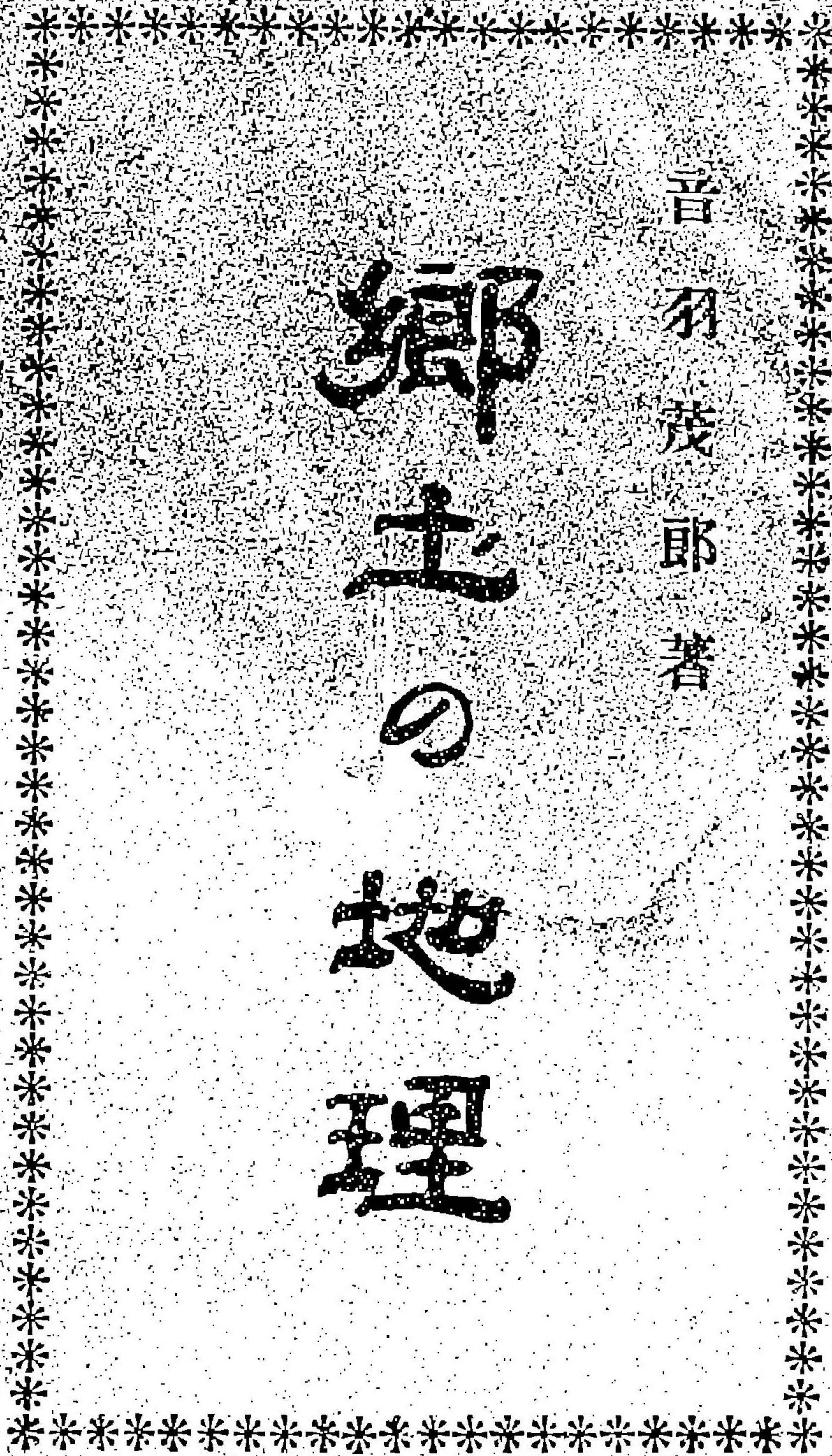
第一、發端

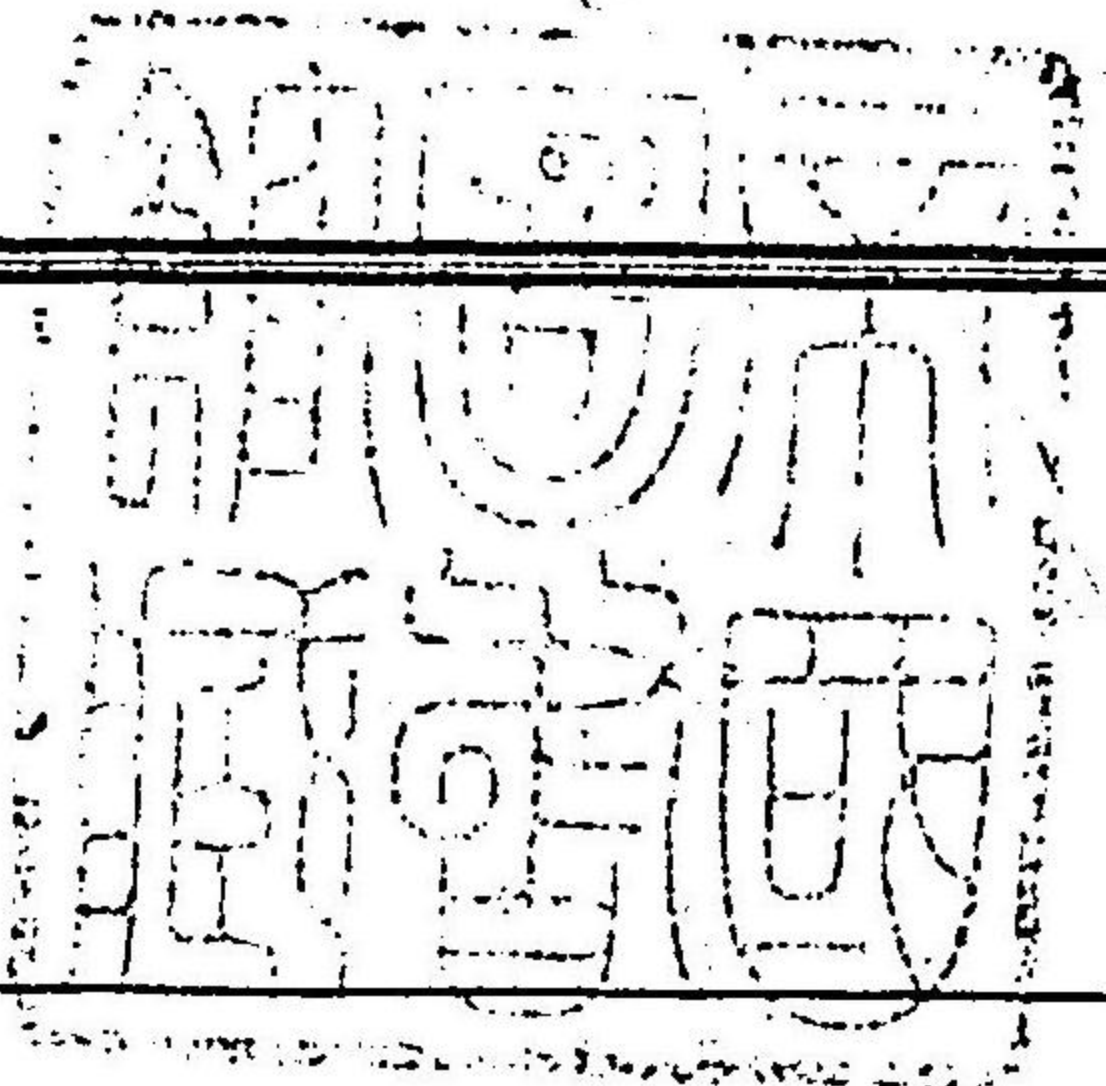
海岸ニ立ナテ遠ク海ヲ見渡セバ水ト天ト連レ
 ル如ク見ユベシ、其ノ境線ヲ引キ延スルハ已ノ
 立テル周リニ円キ形ヲ作ルコトヲ得ン、カ、ル
 線ヲ地平線トイフナリ、
 廣キ野原ノ中央ニ立タバ如何、
 地平線ニテ作レル円キ形ニハ立ツ所ノ地ニヨ
 リテ大小ナキカ、
 方角トイフニ同シ、東西南北ヲ主位トイヒ、其ノ
 間ノ方位ヲ間位トイフ、
 方位ヲ知ルニハ太陽ノ出沒、羅針盤、及北極星等
 ニヨル、



音羽茂郎著

郷土の地理





一、地平線

二、方位

郷土地理

第一、發端

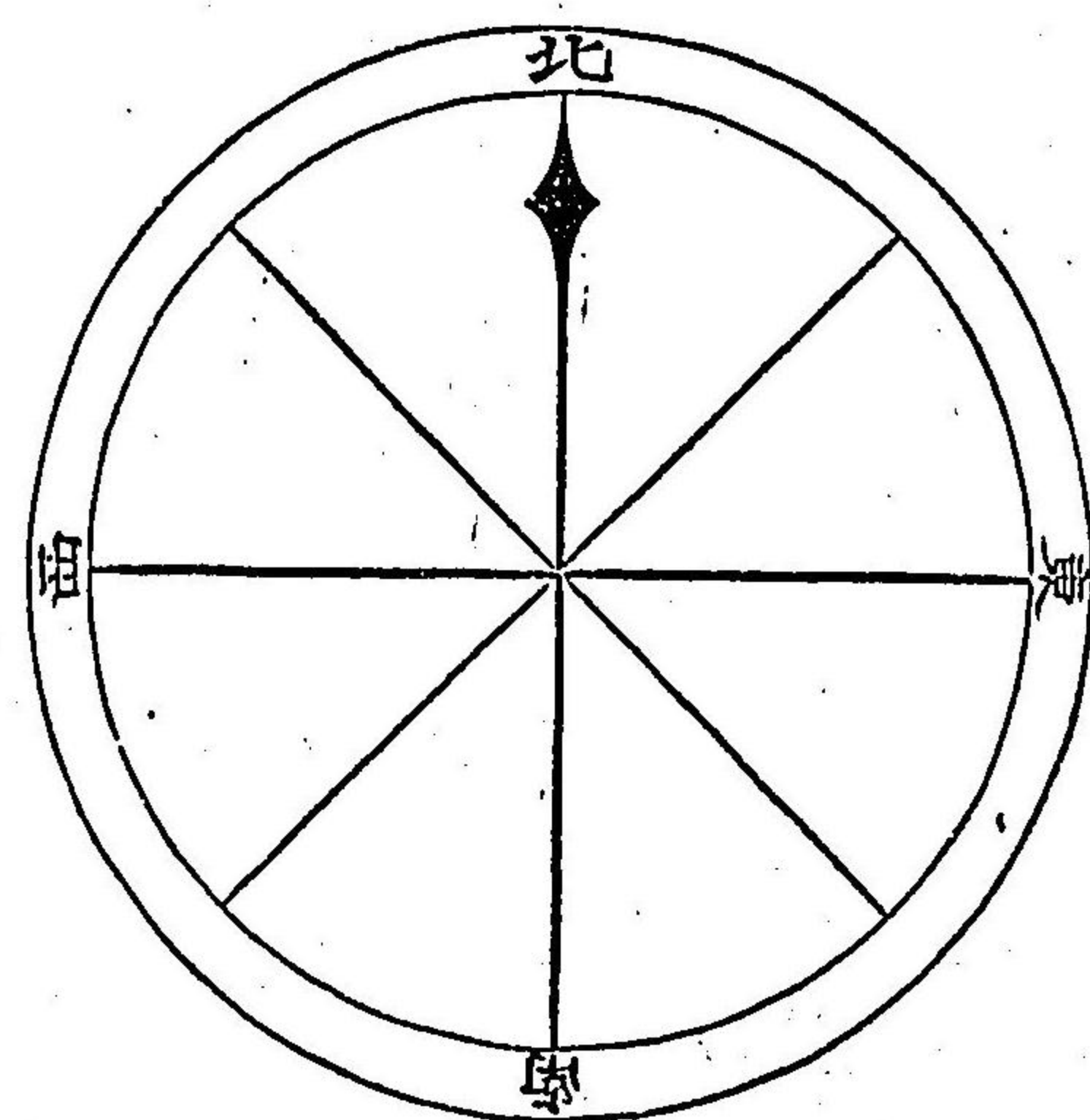
海岸ニ立ナテ遠ク海ヲ見渡セバ水ト天ト連レ
 ル如ク見ユベシ、其ノ境線ヲ引キ延スハ已ノ
 立テル周リニ円キ形ヲ作ルコトヲ得ン、カ、ル
 線ヲ地平線トイフナリ、
 廣キ野原ノ中央ニ立タバ如何、
 地平線ニテ作レル円キ形ニハ立ツ所ノ地ニヨ
 リテ大小ナキカ、
 方角トイフニ同シ、東西南北ヲ主位トイヒ、其ノ
 間ノ方位ヲ間位トイフ、
 方位ヲ知ルニハ太陽ノ出沒、羅針盤、及北極星等
 ニヨル、



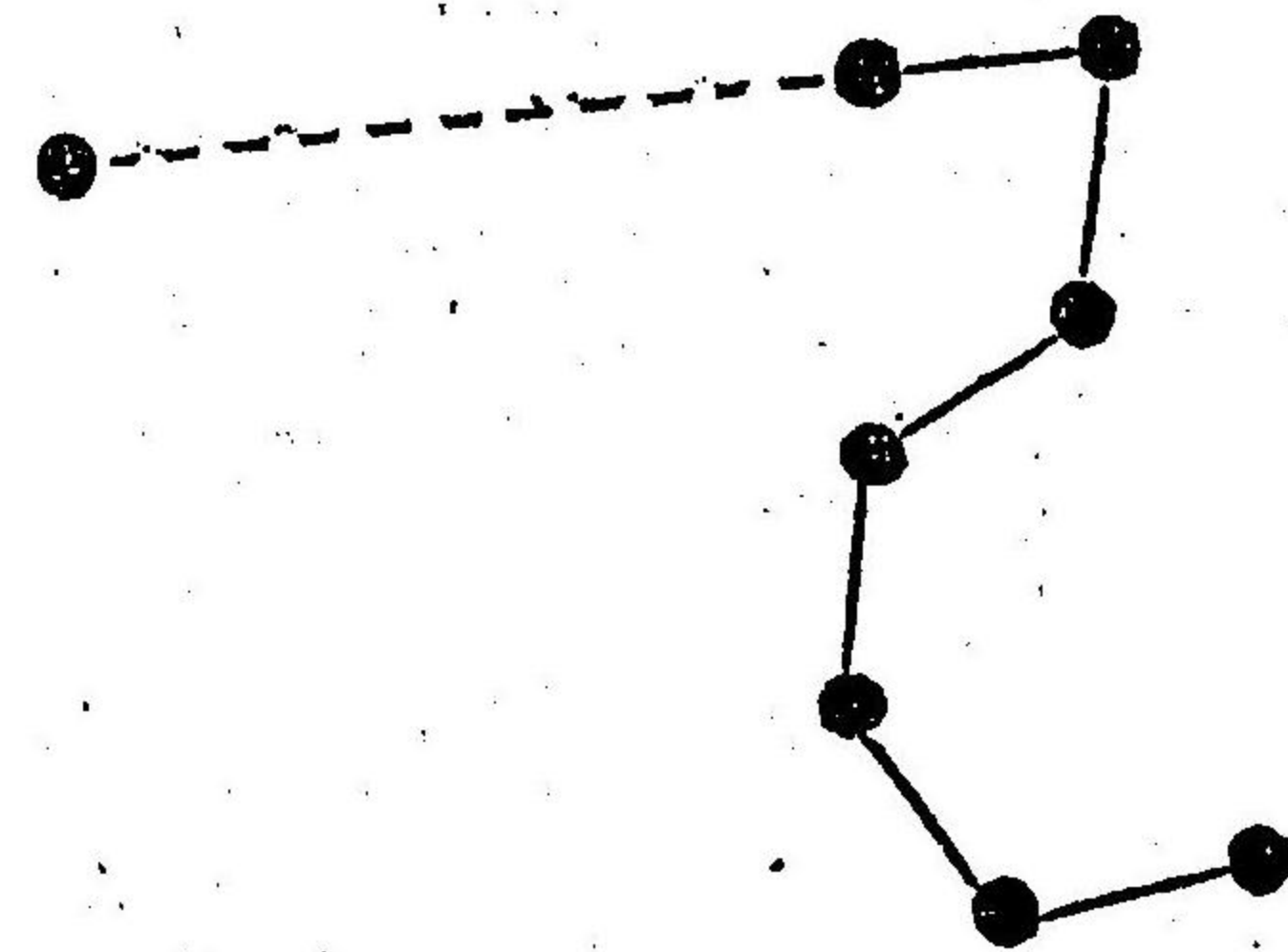
地理

郷土地理

羅針盤



北極星



三、地球ト太陽

地球ハ直徑三千二百里程ノ内体ノ星ニシテ天
空中ニアリ、自、廻轉シナガラ太陽ノ周圍ヲ運轉
スル者ナリ、
太陽ハ光ト熱トヲ吾人ニ與フル所ノ者ニシテ
大サ地球ニ百四十萬倍セリ、

四、晝夜

地球ハ自、廻轉スルニヨリ太陽ニ向ヘバ晝トナ
リ之ニ反スレバ夜トナル、而シテ晝夜ニ長短ア
ルハ諸子ノ知レル所ナリ、
春秋ノ彼岸ノ頃ハ晝夜ニ長短ナシ、夏至ニハ晝
最長ク冬至ニハ晝最短シ、

五、四季

地球ハ傾キナガラ太陽ノ周圍ヲ運轉スルヲ以
テ時候ニ春夏秋冬ノ別ヲ生ズ、諸子ハ春ト秋ト
ハ日ノ出ヲ何レノ方ニ見ルカ、又夏ト冬トノ日
ノ出ヲ見シコトアリヤ、

六、月

月ハ地球ノ衛星ニシテ地球ノ周圍ヲ運轉ス、地
球ト同シク自、光ヲ放ツコトナク太陽ノ光ヲ受
ケテ光ル者ナリ其ノ直徑八百八十七里アリ、
地球ガ太陽ノ周圍ヲ一タビ運轉スルニハ三百

七、年、月、日

六十五日餘ヲ費ス之ヲ一年トス、
地球ガ自、一廻轉スルニハ二十四時間ヲ費ス之
ヲ一日トス、

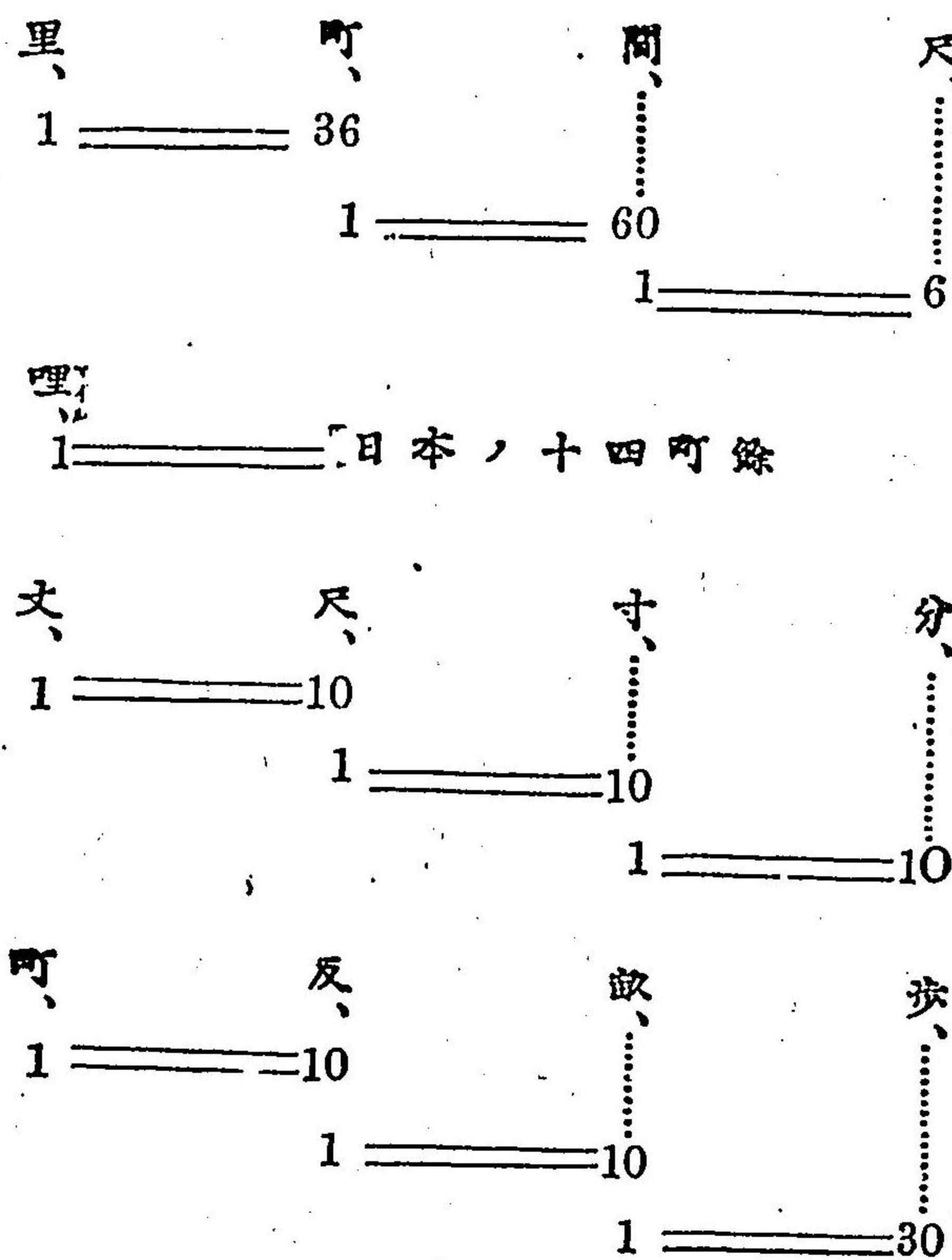
八、風見

一年ヲ大小十二ニ分テ之ヲ一月トス此ノ一月
ハ恰月ガ地球ヲ一タビ廻ル日數ト大抵相等シ、
風見ハ風ノ方位ヲ知ル爲ノ者ナリ、

九、廣袤

西ヨリ吹キ來ル風ヲ西風トイヒ、東ヨリ來ル風
ヲ東風トイフ、我ガ國ニテハ冬ハ北風又ハ西北
風多ク夏ハ南風又ハ東南風多シ、
物ノ廣サヲイフ、
方寸 ||| 一寸四方ノ廣サヲイフ、
方尺 ||| 一尺四方ノ廣サヲイフ、
方里 ||| 一里四方ノ廣サヲイフ、

附、坪 ||| 一間四方ノ廣サヲ坪又歩トイフ、



第二、教場及學校ニ付

左ノ事ヲ取調ベテ各自ニ記セ、

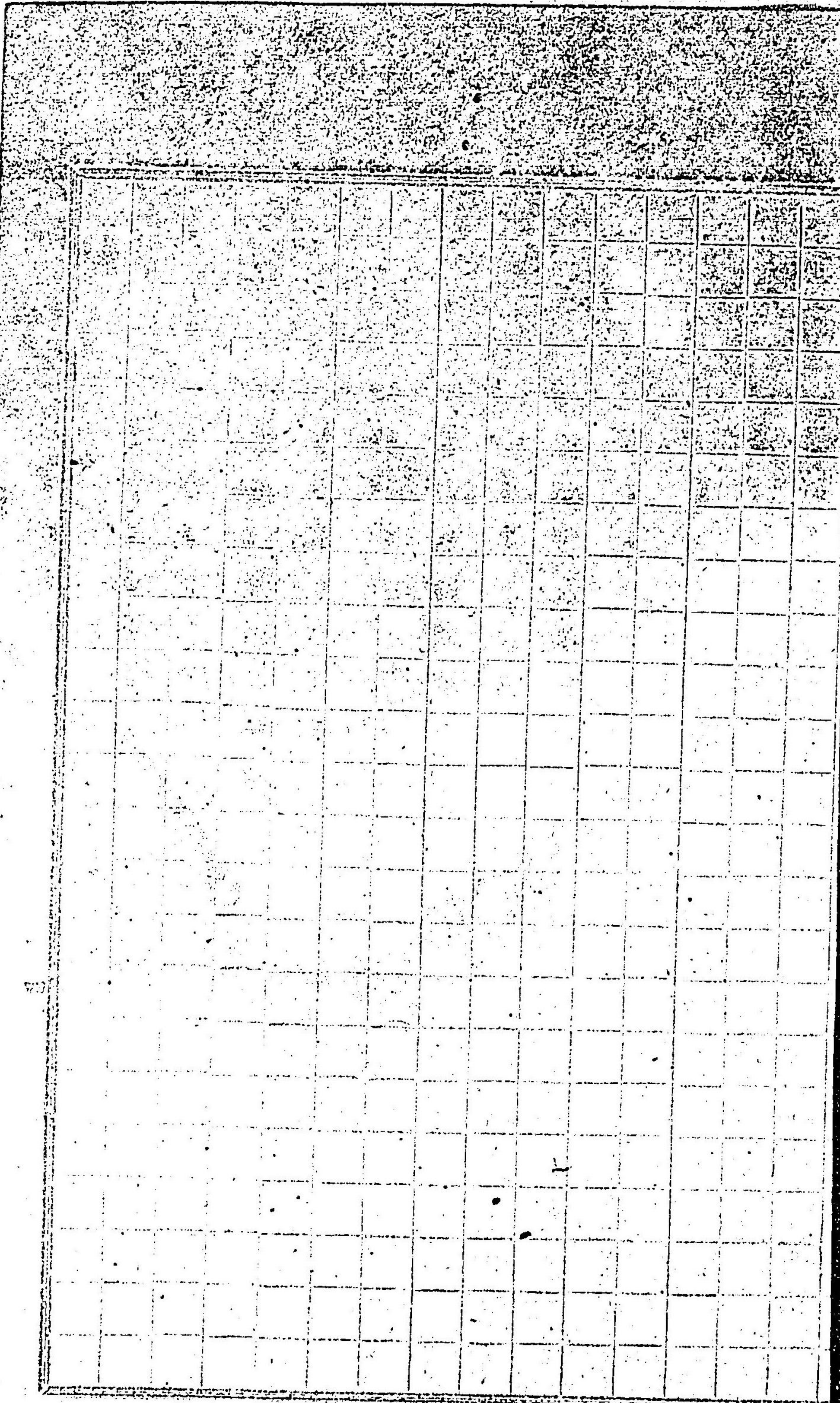
- 一、方向
- 二、位置
- 三、境界
- 四、形状
- 五、廣袤
- 六、區劃
- 七、圖

第三、近傍地理

山上ヨリ望メ又ハ實地四近ヲ跋涉セヨ、

何レノ方位ニ如何ナル地アリヤ、村ノ名ハ如何、町ノ名ハ如何、郡ノ名及境ハ如何、海アリヤ其ノ名ハ如何、港アリヤ、漁業ハ如何、海ノ向ニ又陸地アリヤ何國ノ何處ナリヤ、川アリヤ、其ノ名及源ハ如何、其ノ兩岸ノ土地ハ如何、山アリヤ、其ノ名ハ如何、森林多キヤ、道路ハ如何、鐵道ハ如何、何業ヲナス人民多キヤ、産物ハ何ナリヤ、昔ヨリ名高キ所アリヤ、

右ノ事柄ヲ調ベテ各自ニ近傍ノ地理ヲ作レ、且其ノ圖ヲ作レ、



第四、三重縣地理

三重縣ハ東海道ノ西端ニ在リテ伊賀、伊勢、志摩ノ三國ト紀伊國ノ内南半婁、北半婁ノ二郡トニ分タル、

東北ハ木曾川ヲ隔テ、尾張國ニ境シ、北ハ美濃國、西ハ近江、山城、大和及紀伊國ニ隣リ南ト東トハ海ニ面ス、其ノ地形ハ又ノ字ノ如シ、

一、桑名町
又松氏ノ舊城下ニシテ北ニ揖斐川アリ南ニ町屋川アリ人口凡ニ萬、美濃尾張トノ交通便利ニシテ商業盛ナリ、時雨蛤、白魚等ノ名産アリ、東ニ赤須賀村アリ漁業盛ナリ、北ニハ揖斐川ヲ隔テ、長島村アリ木曾川其ノ北ヲ流レ水害多キ地ナリ多度山其ノ西ニ聳ユ、

菘野、

町屋川ノ上流ハ員辨川トイフ其ノ沿岸ヲ員辨郡トス山多キ所ナリ、三國岳、藤原岳等アリ、楚原ハ郡役所ノ在ル所、沼田ハ鑛坑ノアル所ナリ、町屋川ノ南ニ朝明川アリ其ノ水源ニハ風峠、釋迦岳アリテ森林ニ富ム下流近傍ハ地味ヨキ平野アリテ良キ穀物ヲ産ス注口ヨリ南ハ富田浦ニシテ漁業盛ナリ、其ノ港ハ特別輸出港ニシテ海運盛ナリ人口凡二萬、製造會社多ク商業ノ盛ナルコト縣内第一トス製造事業ノ重ナル者ハ紡績、製紙、製油等トス萬古燒ハ名産ナリ四日市町近傍ニ製絲場、紡績場等多シ、

二、四日市町

温泉、

業盛ナリ、菘野ノ西ニ連レル山々ハ御在所岳、鎌岳、入道岳トス御在所岳ノ中腹ニ温泉アリ、湯山ノ温泉トイフ、三重川ハ御在所岳、鎌岳ヨリ發ス、三重川ノ北ニ海藏川アリ其ノ中流ノ所ニ御館ノ湯アリ、

三、鈴鹿川

四日市ノ南ニ追分アリ此ヲ東海道ト伊勢街道トノ波ル、所トス鈴鹿川ハ追分ノ南ニ里許ノ所ニアリ流ニ沿ヒテ溯レバ龜山町ニ至ル關西鐵道線路ノ波ル、所ナリ、龜山ハ石川氏ノ舊城下ニシテ鈴鹿郡役所アリ、能登野、廣瀬野、鞠野等ノ原野ハ此ノ郡ノ東北部ニ在リ、龜山ノ西ニ關町アリ其ノ西鈴鹿山ノ麓ニ坂ノ下村アリ、鈴鹿山ハ伊勢ト近江トノ國境ニアリ

四、河藝郡

テ古ヨリ東海道第二ノ險路トイヒレ所ナリ鈴鹿川ハ此ノ山ヨリ出ヅ、中腹ニ孝子萬吉ノ碑アリ、峯捨山ハ關ト坂ノ下トノ間ニアリ、關西鐵道ハ關驛ヨリ加太山ノ隧道ヲ過ギテ伊賀國柘植ニ通ズ加太ハ森林ニ富ミ材木、薪炭ヲ多ク出ス、元河曲、奄藝ノ二郡タリ元ノ河曲郡ハ土地平カニシテ地味甚ヨシ、神戸町、白子町、一身田村ハ郡内ニテ繁華ノ地タリ一身田ニハ高田尊修寺派ノ本山アリ、三重縣廳ノ在ル地ニシテ人口凡三萬、官衙學校等多ク縣會議事堂アリ測候所アリ公園アリ贊岐港ニハ日々神社、四日市間ノ汽船ノ出入アリ

五、津市

長野嶺

久居町

關西ト參宮トノ兩鐵道ハ市ノ東南ニテ連絡シ縣内第一ノ都會ナリ、阿漕、燒津、綾子、茄子、團扇、等ヲ名産トス市ノ南端ニ結城神社アリテ南朝ノ忠臣結城宗廣公ヲ祀ル、市ノ西ニ連リテ新町アリ安濃郡役所ノ在ル所ナリ市ノ南此ヲ貫キ流ル、ヲ岩田川、安濃川トス津市ノ西方伊賀國ニ通ズル路ニ長野嶺アリ隧道ヲ穿テリ、布引山其ノ南ニ在リ經峯其ノ東ニアリ、津市ノ南方ニ久居町アリ一志郡役所ノ在ル所ニシテ其ノ南郊ニ桃林多シ、久居ノ南方ヲ流ル、ヲ雲出川トス兩岸ノ平野

六、松坂町

ハ地味宜シク穀物ヲ多ク産ス一志木ノ名世ニ
 高シ上流ハ山岳重リ森林多シ中流ノ所ニ神原
 ノ温泉アリ河口ニ辛洲浦アリ昔ハ此ノ川ヲ以
 テ南伊勢ト北伊勢トニ分テリ、
 松坂ハ飯南郡役所ノ在ル所ナリ木綿織ノ産出
 多シ人口一萬三千餘本居神社ハ町ノ西南ニ在
 リ、
 松坂ノ南櫛田川ノ派流ノアル所ヨリ少シ上ニ
 相可村アリ多氣郡役所ノ在ル所ナリ此ニ參宮
 鐵道ノ停車場アリ、櫛田川ノ水源ニ局岳、三子越
 山、及高見山等アリ、
 長三十三里伊勢第一ノ大河ナリ上流ハ森林多
 ク其ノ大杉谷ニハ有名ノ大杉アリ國見山、大壺

七、宮川

八、宇治山田町

九、以上ノ結論

原山等ハ其ノ水源ノ所ニ在リ田丸町ハ此ノ川
 ノ中流ノ所ニアリ河口ヲ大湊トス、
 此ノ地ニ内宮、外宮ヲ奉祀セリ近年神苑及農業
 館ヲ設ケラレタリ人口ニ萬七千餘、度會郡役所、
 神宮司廳アリ春慶塗、傘、箸等ヲ物産トスニ見浦
 朝熊山ハ近傍ノ名所ナリ、
 五十鈴川ハ神路山ヨリ出テ神社港ニ注ク内宮
 ハ此ノ川ノ上ニアリ、
 度會郡ハ南部又海ニ面セリ海岸出入多シ、
 以上ハ伊勢國ノコトナリ今地圖ニヨリ左ノ事
 柄ヲ調ベヨ、
 山脈ノ有様ハ如何、
 低地ノ在ル所ヲ示セ、

十、鳥羽港

南勢ト北勢ト及山地ト海岸トノ氣候ニ付考ヘ
 陸産物及海物産ハ如何、
 生業ハ如何、
 鳥羽港ハ帝國軍港ノ一ニシテ港口ニハ管島、桃
 取島、坂手島等相連リ天然ノ波止場ナシ港内
 水深ク縣内第一ノ良港トイフベシ港ノ廣サ充
 分ナラズ土地ノ僻在セルハ惜ムベキコトナリ、
 鳥羽町ハ此ノ港ニ臨メル小市街ニシテ志摩郡
 役所、商船學校等アリ、
 志摩國ハ伊勢ノ東南端ヨリ海中ニ突キ出デタ
 ル半島ニシテ伊勢ヨリハ氣候暖カナリ山脈西
 北ノ國境ナナス堂坂山、逢坂山、山伏峠等アリ國

十一、尾鷲町
木本町

中低地少ク地味ヨロシカラズ從ヒテ農業行ハ
 レズ漁業ハ實ニ盛ナリ海岸ハ屈曲多ク的矢港
 伊雜浦、濱島港、安乘崎、大王崎等アリ大王崎ヨリ
 東ハ遠州灘ニシテ西ハ熊野浦ナリ、
 海産物ノ重ナル者ハ鮫、真珠、鯛、鰹、鱒、石花菜、
 和布、鹿尾菜等ナリ、
 尾鷲ハ北牟婁郡役所ノ在ル所ニシテ人口五千
 五百許、南北牟婁郡ノ中最繁華ノ地ナリ、
 木本ハ南牟婁郡役所ノ在ル所ナリ共ニ港アレ
 ドモ地僻ニ海波荒キヲ以テ便船ノ出入盛ナラ
 ズ、
 本縣ト和歌山縣トノ境ニアリ其ノ支流ニ北山
 川トイフアリ其ノ下流ハ有名ナル鈍流八丁ニ

十二、音無川

南北牟婁

シテ兩岸ノ景色絶佳ナリ、
西及北ノ境ニハ山脈横ハリ大和ノ境ニハ人跡
ノ絶エタル所アリ國中到ル處山ニシテ東南ノ
海岸ニ少シク低地アレドモ砂地ニシテ耕作ニ
適セズ漁業最盛ニシテ鯉、鯽、鱒、鰻等
其ノ鯨獵ハ世ニ有名ナリ山地ヨリハ杉、檜等
ノ良キ材木及銀、銅、石炭等ノ礦物ヲ産出ス蜜柑
ノ産出多キハ殊ニ名アリ、
伊賀國第一ノ都會ヲ上野トス人口一萬四千許、
阿山郡役所アリ柘植ヲ距ルコト四里、藤堂氏ノ
舊城下ナリ關西鐵道ハ加太山ノ隧道ヲ出デ柘
植ニテ二分レ一ハ近江ニ入りテ草津驛ニ達シ
一ハ上野、嶋原村ヲ經テ山城ニ入ル、

十三、上野町

上野町ノ西南ヲ流ル、ヲ長田川トイフ他ノ諸
川ヲ合セテ伊賀川トナリ山城ニ入りテ木津川
トナル、

伊賀國

上野ノ南四里餘ノ處ニ名張町アリ初瀬街道ニ
當リ其ノ繁華上野ニ次グ名賀郡役所アリ名張
川其ノ傍ヲ流ル西流シテ大和ニ入りテ月川ト
ナル有名ナル月瀬梅林ハ其ノ兩岸ニアリ、
山脈四方ニ在リ國中山多ク靈山寺山、三國山、青
蓮寺山、阿保嶺等ノ高山アリ低地ハ川流ノ近傍
ニアリテ地味亦ヨロシ、薪炭材木、松茸、五倍子、米、
茶、伊賀燒等ノ産物アリ此ノ國ハ土地高ク海ニ
遠クシテ氣候ハ伊勢ヨリモ寒ク年中霧ノ降ル
コト多シ、

十四、三重縣
結論
人口面積、

邦制上ノ
區劃、

人口九拾五萬、面積ハ三百六十五方里トス、其ノ
内伊勢國最大ニシテ志摩國最小ナリ、
一市、十五郡、十八町、三百二十七村ニ區劃セラレ、
伊勢國、桑名、員辨、三重、鈴鹿、河藝、安濃、一志、飯南、
多氣、度會ノ十郡ト津市、
伊賀國、阿山、名賀ノ二郡、
志摩國、志摩郡、
南牟婁郡、北牟婁郡
山脉北ヨリ西南ニ走り伊賀ヲ抱キ進ミテ牟婁
ニ入ル又伊勢ト牟婁トノ境ヨリ東北ニ趣キ海
岸ニ至ルモノアリ、
平野ハ伊勢海ノ岸及川流ノ近傍ニアリ地味ヨ

地勢、

交通、

ロシク其ノ廣ク全縣ノ三分一程ナリ、
道路ノ重ナル者ハ東海道、伊勢街道、其ノ別路、伊
賀越街道、伊賀街道、熊野街道、鳥羽街道等トス伊
勢ノ道路ハ日本全國中ニテモ第一ニ位スル良
キ道路ナリトイフ、
鐵道ニハ關西鐵道、參宮鐵道等ノ線路アリ、其ノ
他工事中ノモノ及敷設出願中ノモノアリ、
電信線ハ鳥羽ヨリ松坂、津、四日市、桑名ヲ達シテ
名古屋ニ達スルモノ、津ヨリ關ヲ經テ近江ニ入
ルモノ、關ヨリ上野ニ達スルモノ、及龜山ニ達ス
ルモノ、桑名ヨリ員辨郡楚原ニ至ルモノ、
航路ハ四日市ヲ起點トシ横濱ニ至ルモノ、大阪
ニ至ルモノ、熱田ニ至ルモノ、賢崎ヲ經テ神社ニ

都邑、

氣候、

生業、

産物、

至ルモノ、及桑名ヨリ揖斐川上流ノ地ニ達スル
 モノ、トアリ、
 津市、四日市町、宇治山田町、桑名町、上野町、松坂町
 ナ最繁華トス、何レモ人口一萬以上アリ、
 中和ニシテ雨量亦多シ、
 農業ナナスモノ最多ク商業、工業ハ年ヲ追ヒテ
 盛ニナレリ漁業モ亦盛ニシテ鑛業最進マズ、
 農産物中ホノ産出最多ク麥、菜種之ニ次グ、木材
 ニハ杉、檜、松アリ鑛物ニハ石炭、銅、鉛、陶土等アリ
 水産物中鱈ハ最多額ニシテ鱈、鯉、之ニ次グ、製造
 品ノ重ナルモノハ茶、生糸、木綿織、油、紙、陶器等ト
 ス、

郷土地理 大尾

明治三十年五月五日印刷
 同 年五月十日發行

(定價金拾錢)

著者 音羽茂郎

三重縣三重郡大矢知村
大字大矢知六十七番屋敷

發行兼 印刷人 内田與惣松

同縣桑名郡桑名町
大字柳原三番屋敷

印刷所 清光舎活版部

同縣同郡同町
大字鍛冶町壹番屋敷

發賣所 各地書林

