

備考	紙干ハ抄紙ノ科程ニ一割ヲ加ヘタルモノヲ以テ標準トス	粘木削	二十貫目	十七貫五百目	十五貫目	十二貫五百目	十貫目	八貫五百目	楮	打七貫目	六貫百目	五貫二百五十目	四貫五百目	三貫七百五十目	三貫五百目	二貫五百目	二貫	一貫五百目	全水撰	五貫目	四貫三百七十目	三貫七百五十目	三貫百目	二貫五百目	二貫	一貫五百目	全皮剝	四貫目	三貫五百目	三貫	二貫五百目	二貫	一貫五百目	美濃紙裁斷	百	東八十八束	七十五束	六十三束	五十束	三十束	二十八束	判紙屑紙同	二百	東百七十五束	百五十束	百二十五束	百	東六十五束	半切紙同	四十束	三十五束	三十束	二十五束	二十束	十六束	反古春	七貫目	六貫百目	五貫二百五十目	四貫三百七十目	三貫七百五十目	三貫五百目	二貫五百目	二貫	一貫五百目	上等抄八枚取紙	四百五十枚	三百九十三枚	三百三十七枚	二百八十枚	二百二十五枚	百八十枚	中等全同	五百枚	四百三十七枚	三百七十五枚	三百十枚	二百五十枚	二百枚	下等全同	五百五十枚	四百八十枚	四百十枚	三百四十枚	二百七十枚	二百枚	下等全同	四百枚	三百五十枚	三百枚	二百五十枚	二百枚	百六十枚
----	---------------------------	-----	------	--------	------	--------	-----	-------	---	------	------	---------	-------	---------	-------	-------	----	-------	-----	-----	---------	---------	------	-------	----	-------	-----	-----	-------	----	-------	----	-------	-------	---	-------	------	------	-----	-----	------	-------	----	--------	------	-------	---	-------	------	-----	------	-----	------	-----	-----	-----	-----	------	---------	---------	---------	-------	-------	----	-------	---------	-------	--------	--------	-------	--------	------	------	-----	--------	--------	------	-------	-----	------	-------	-------	------	-------	-------	-----	------	-----	-------	-----	-------	-----	------

百九十四

在監人動作時限表ニ依リ本表ノ割合ヲ以テ執行スルモノトス

○第二十五 工 錢

内訓第二十一號

二十一年十月十六日

警視廳 府 縣 沖繩縣

監獄則ニヨリ在監人ニ給與スル工錢ハ自今府縣會ノ議決ヲ經監獄費内譯ニ給與錢ノ目ヲ設ケテ之ヲ支拂ヒ其工錢ハ監獄費雜入ニ編入スルコトヲ得

○

大藏省伺

十八年十月十二日

本年第十三號布告預金規則第一條中貯金積立金ヲ預リ之ヲ保管利殖セシムト有之右ハ預ケ主ニ於テ事故有之利子ヲ請求セサルノ分ハ無利子ヲ以テ之ヲ預カルモ不苦儀トハ存候得共規則中明文モ無之義ニ付爲念一應相伺候至急御指揮相成度候



太政官指令  
伺之通

十八年十月二十日

岐阜縣伺

二十二年十月十六日

舊法ニテ懲役ニ處セラレタルモノ、工錢給與方ニ付テハ明治十四年御省乙第六十四號御達ノ趣モ有之候處今般監獄則御改正ニ因リ重輕罪囚ノ工錢給與歩合變更相成候ニ付テハ右懲役囚ノ工錢ハ其刑期七年以上ノ者ハ重罪囚五年以下ノ者ハ輕罪囚ニ準シ給與致シ可然哉

内指令

二十二年十月十九日

伺之通

内務省總務局長ヨリ知事へ通牒

二十四年七月二十八日

在監人給與工錢ノ儀ハ預金規則ニ依リ預金局ニ預入レ利殖セシム

ルノ方法ニ有之候處數多ノ在監人ニ利子ノ分配ヲ爲ストキハ其配算方等事務取扱上繁雜ニ涉ル儀ニモ有之候條從來利殖セシメラレ候向ハ預金局ト協議ノ上自今無利子預入ノコトニ御取扱相成度此段及通牒候也

内務書記官ヨリ知事へ通牒

二十五年七月九日

屏禁處罰中ノ者ト雖モ從來工錢ヲ給與致來候處該囚ニ對シテハ自今工錢ヲ給與セサルコトニ被定候條此段及通牒候也

宮城縣知事照會

二十五年七月二十一日

本月九日警甲第七號ヲ以テ貴省書記官ヨリ屏禁處罰囚ニ對シテハ自今工錢ヲ給與セサルコトニ定メラレ候趣通牒有之候處由之觀之現役一百日以内ノ者ニシテ處罰ヲ受ケシトキハ右處罰ノ廉ヲ以テ其日數ハ現役一百日ニ算入セサル方可然ヤ今回會同ノ典獄協議會



ニ於テモ一決致兼候條何分ノ御回答ヲ煩ハシ度此段及御照會候也  
内務省警保局長回答  
二十五年九月七日  
本年七月二十一日監獄署發第九九五七號ヲ以テ御問合ノ趣了承右  
ハ御意見之通現役百日ニ算入セサル方可然ト存候此段及御回答候  
也

現行 巖手縣監獄法規 甲篇終

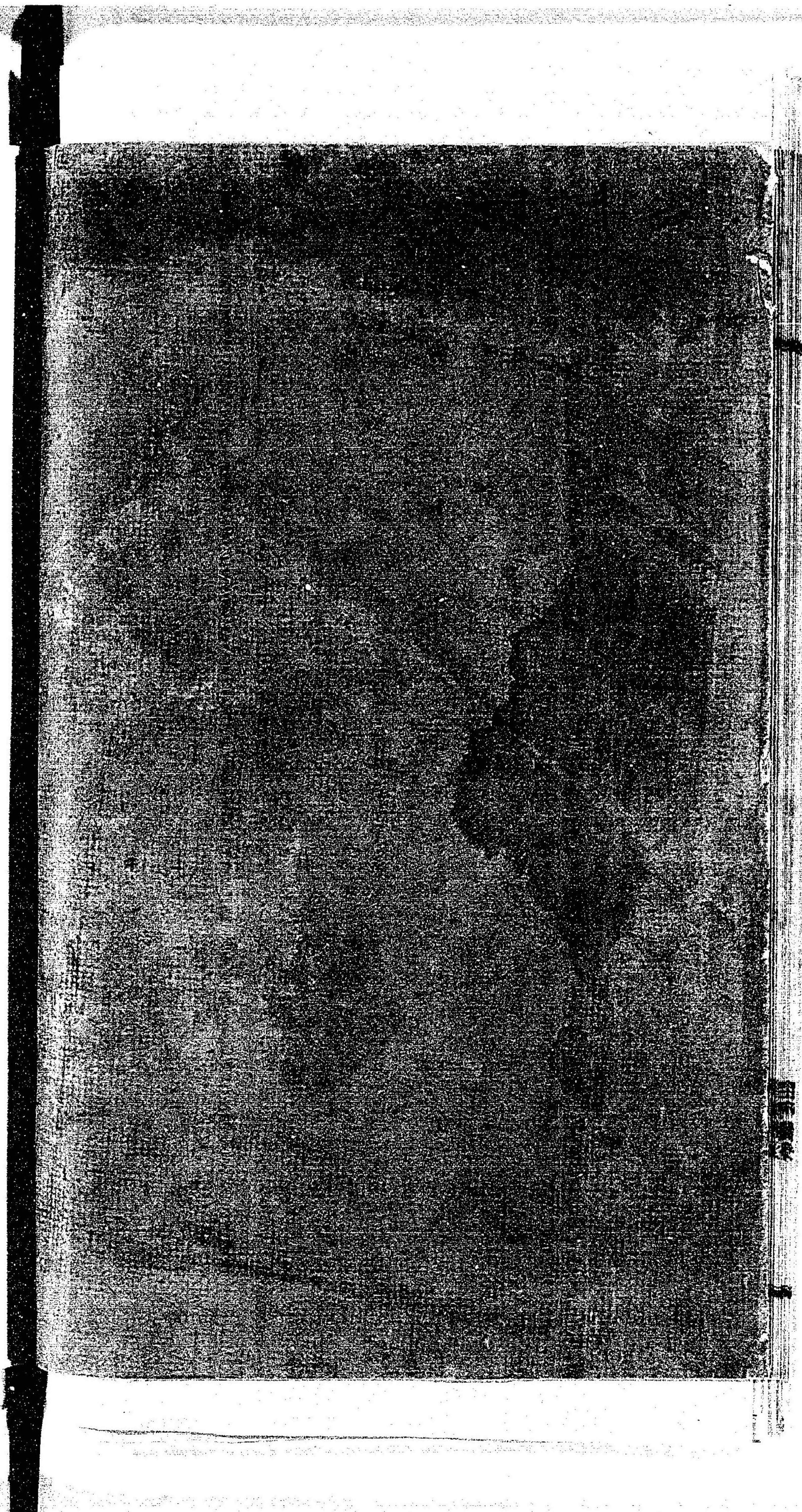
明治二十六年七月二十四日印刷  
明治二十六年八月一日發行

巖手縣監獄署

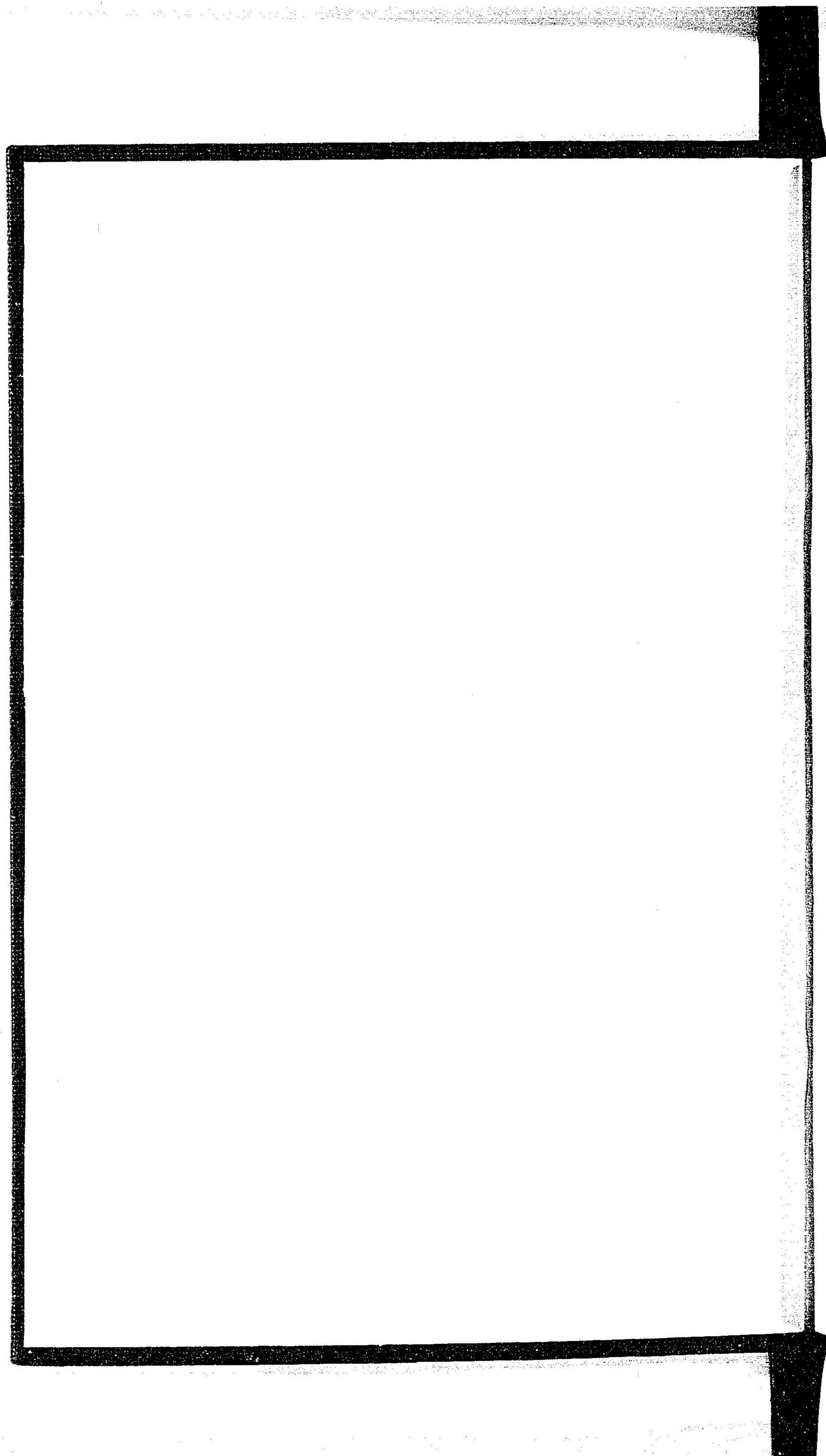
巖手縣盛岡市加賀野新小路七番戶

印刷者 大江哲郎

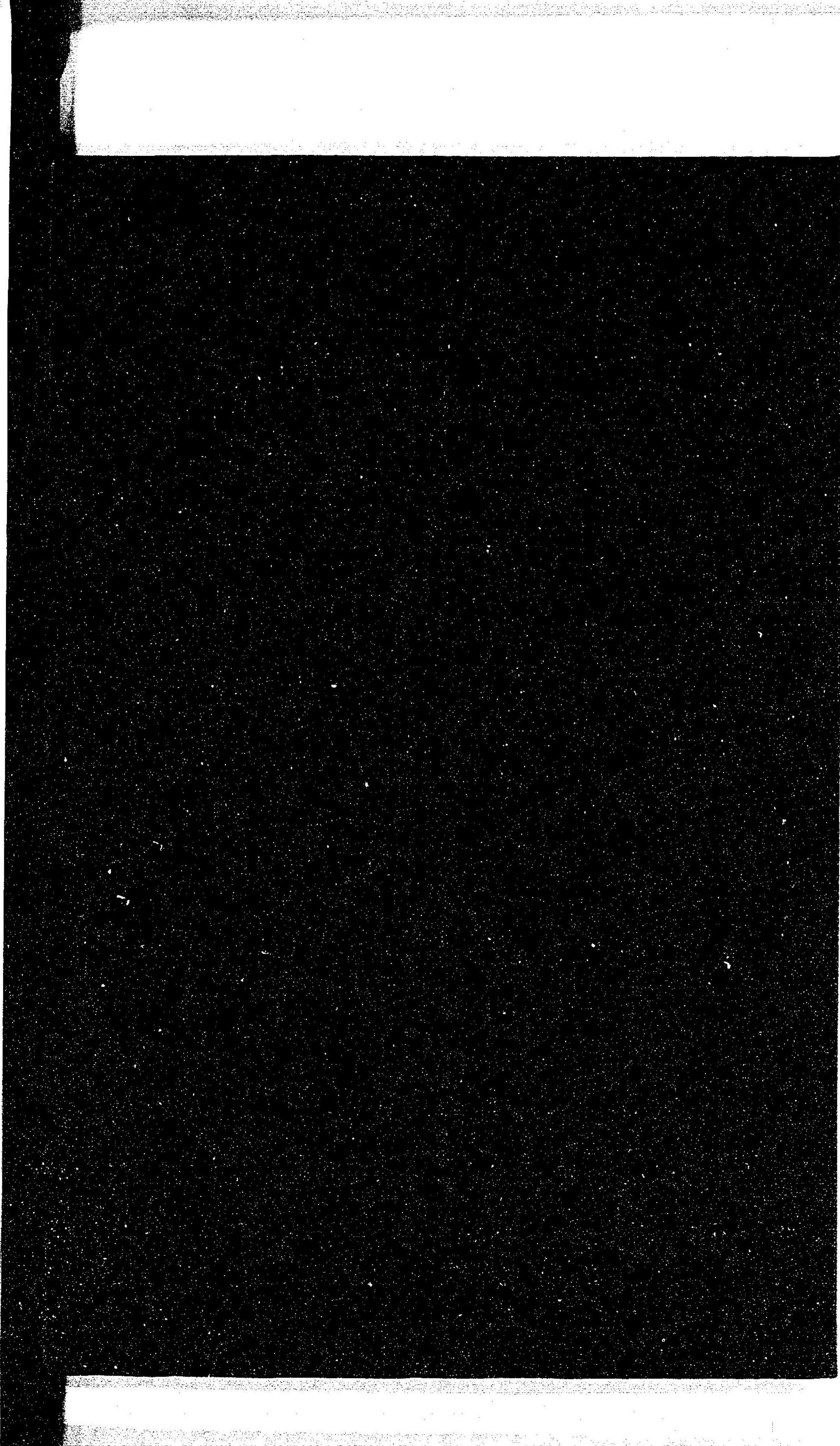














禁電子式複写

037306-001-1

CZ-1765-15-01

現行岩手県監獄法規

岩手県監獄署

甲

M26

BBT-0124





