

208
570

大昔化物双紙
完



国立国会図書館 大昔化物双紙 2巻 208-570

ガラス使用

大昔化物双紙

急書成
片玉魚
二冊

寛政七乙卯春



七

山姥の山姥の
 ひいりひいりの
 わらわらんと
 あまをわらわら
 山とわらわら
 さと人こまがめ
 あまねのの
 いんをのの
 りのいひやう
 志うあひひ
 山つらうと
 とを山つらう
 さいやうと
 あけあひひ
 こやんまの
 ちこのち大
 さうといま
 りといま
 りといま
 りといま

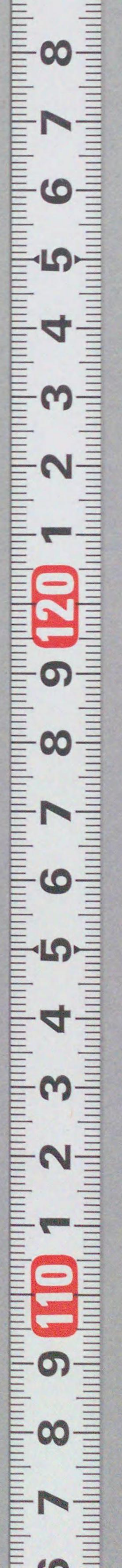


あまねの
 ままの
 うらぬの
 小な
 わらわら
 まらぬの

山姥の山姥



ままの
 うらぬの
 小な
 わらわら
 まらぬの





ちやうどさん
 こころひが
 それこの
 のみ
 ちやうどさん
 こころひが
 それこの
 のみ
 ちやうどさん
 こころひが
 それこの
 のみ



ちやうどさん
 こころひが
 それこの
 のみ
 ちやうどさん
 こころひが
 それこの
 のみ







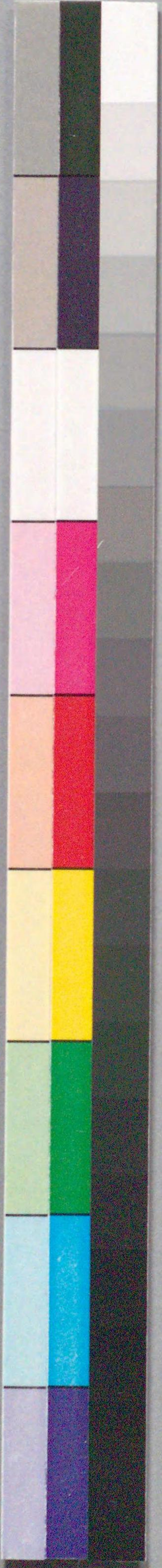
酒田の金時さかのまんとまき
 をけものさいち
 せんともらふ孫
 考てまらなるが
 三ツ目みうがうい
 いまごちや秘の
 ことあれをまこ
 ありのわん
 さんをた
 ゆうせん
 けじまき
 せうと
 びくろ

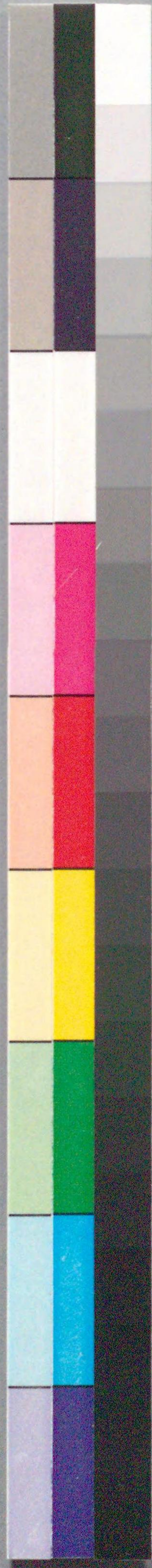


三三三

横川意徳成作

208
大昔
570





国立国会図書館 大昔化物双紙 2巻 208-570



ガラス使用

