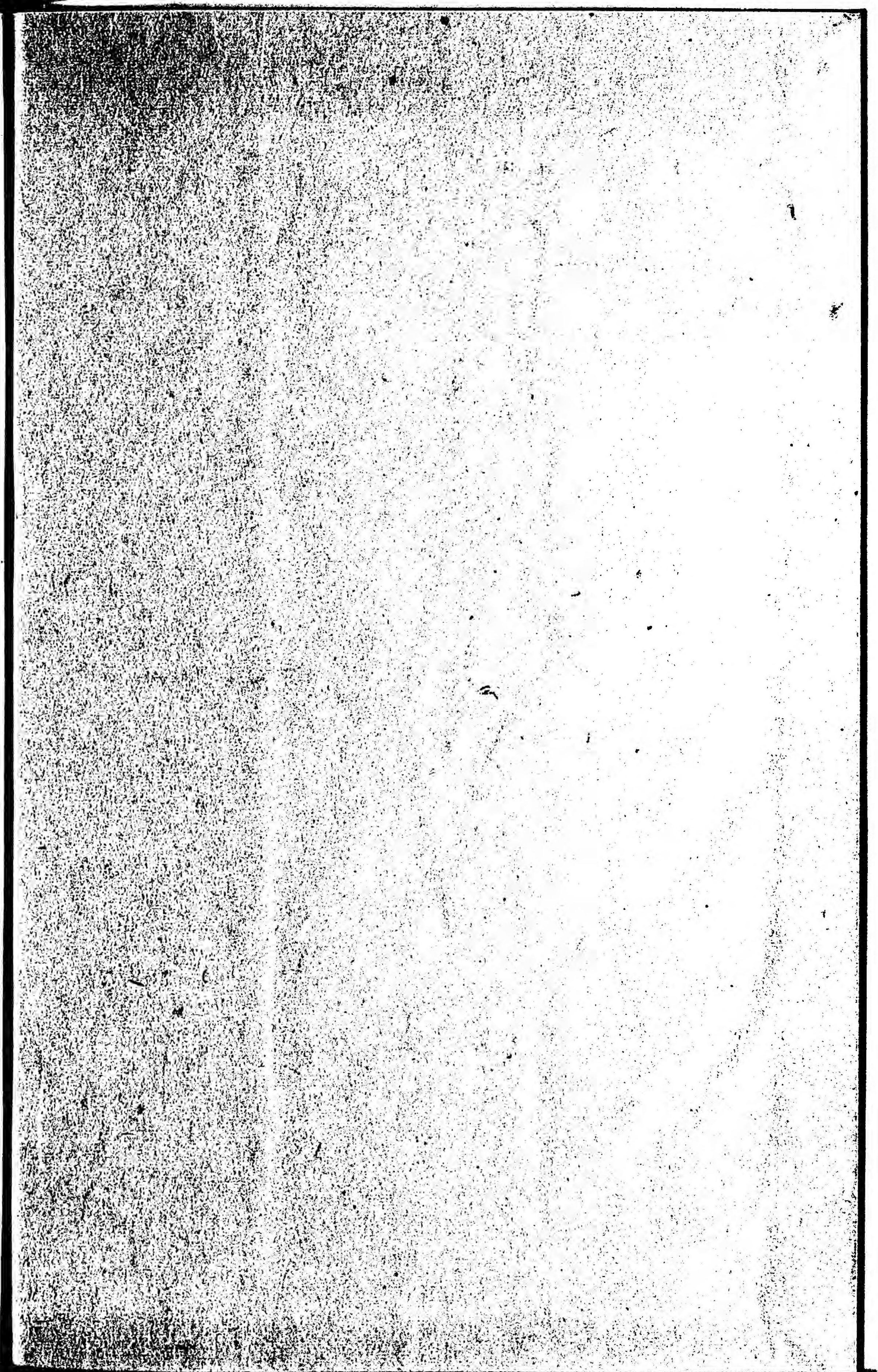


W358
12



卷之二  
仍記一六

博物書藉兩館合併  
同自今被差止候件  
照塘取建之義  
風損修繕之義  
記錄

博物書藉

W358  
12

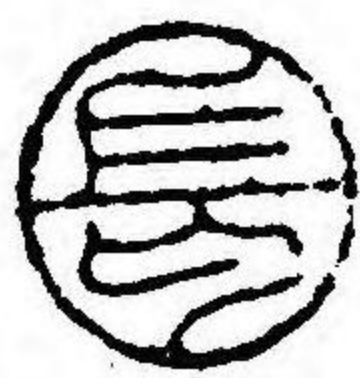


715171

師

輔

丞



博物院

掛



博物院

博物院

博物院

書籍館

建設之案

壬申  
四月

八  
部  
一

博物學之所務

動物、植物、鑛物、三科之學ヲ研究シテ其  
 品物ヲ陳列シ人一見シテ其知識ヲ擴充スル  
 ノ益アラシメ兼テ其書ヲ編輯又翻譯シ普ク  
 人ニ示シ又有志輩ヲ教導スルヲ務ム外ニ  
 人工物ノ沿革ヲ示シ人工ノ日新粗ヨリ精ニ  
 入ルノ理ヲ論シ又書籍ヲ開キテ有志ノ者ニ  
 珍書奇籍ヲ放觀セシムル等ノ務アリ

今其管スル所ノ個目ハ

### 博物館

#### 天造物

動物植物、礦物、化石、天然  
テ天產ノ屬スル諸品ヲ陳列シ  
或又稍人工ヲ加ヘテ各種ノ用ヲ  
ナスベキモノヲ示ス

#### 人工物

新古今外ノ品物各其部門ノ  
分チ之ヲ區別シテ其沿革トハ  
工ノ進歩且着難ノ迂濶ナルヲ  
折衷シテ簡易ノ器ヲ製作スル  
等ノモノヲ示ス

### 博物園

一般植物ノ分科並各種有用ノ品ヲ植  
又生活セル動物ヲ園養シ其容實ト用トハ  
知ラシム

又別ニ個ノ園圃ヲ設キ各種有益植物ヲ繁殖  
トシメ廣ク世ニ施シテ國家經濟ノ發達トシテ

培養法ノ試験ヲ為ス

### 書籍

古今和漢洋ノ書籍ヲ各其部門ヲ分チ  
之ヲ陳列シ有志者ノ索觀ヲ許シ其生  
シテ珍書ヲ觀ルヲ得セシム

### 博物局

博物雜誌、博物書、務院書ヲ統括シテ  
天造物ヲ記載シ博物學ノ書ヲ輯釋、  
得シ物產ノ應用アルヲ一般ニ示シ又動植  
ヲ剖製乾括スル等、總テ貯藏スルノ工作ヲ  
ナシ又一般ノ會計ヲ主宰ス

博物館ノ開クニ一切ノ會計ヲ主宰ス

如左ニ示ス

般ノ會計トハ本局バ勿論博物館

ノ物圖書籍館等各ノ入費出納ノヲ

取扱フヲ云フ

一般會計  
何々指スヤ





博物館博物園常備品果區別

○天造物

○植物門

第一 博物園ニ培養スルノ品

植物ハ自然多科ニ培ヒ外長部内長部上  
長部通長部等ニ區別シテ園中ニ植ニ或ハ  
盆栽ト爲シ又藝地及深山ノ産ハ別ニ惣括スル  
塘室ノ内ニ之ヲ養フ凡植物ノ民用ヲ爲スヤ

各種ノ性アリテ一様ナラズ故ニ其性ニ從ヒテ之ヲ分クテ各自ノ施壇ニ植ユ即左ノ如シ

其一 食用之草木

其二 居家必用草木

其三 救荒州木

其四 薬用草木

其五 薬毒草木

其六 御用草木

其七 欣賞草木

第二 博物館ニ陳列スル品

乾腊葉 果実 種子 英角 茎幹

木材 皮殼 舶来ノ物品 写真<sup>生</sup>圖

印葉圖 撮影圖等ナリ

其一 食用之品

穀類 莖類 薯類  
菌類 海藻 菓實  
茶類 乾菜 咖啡

香料等

其二 薬用之品

植物ノ莖葉根皮花實  
於其漢字ノ品名南極及印

度諸國之品

其三 工匠所用之品

木材類 舶來良材  
竹類 籐類

其四 織物ヲ用ル品

麻 亞麻 苧麻 草綿  
木綿 草綿  
黃麻 アワヒ草

其五 紙料之品

楮皮 黃陽香皮 葉紙  
ノリキ トロキ

其六 油漆蠟ヲ製スル品

胡麻 亞麻仁  
菜種 苧麻子  
荏 油桐 雁 粗雁  
山茶子 ムラサキ子 罌子桐  
水唄樹 ヨウノキ 漆樹

其七 漆料之品

藍葉 茜根 紅花  
紫根 山梔子 苦藤皮  
楸皮 楊梅皮 不ニ次  
青茅 落葵 冬草  
赤楊皮 五倍子 山漆等

其八 繩席等ヲ製スル品

燈草 苧草  
蘆 蕨 椴木  
菅 葎根 大繩竹

其九 日用諸品

各種ノ炭 燈心 火奴  
烟草 火口

其十 雜用諸品

檀葉 木賊 宿根葎草  
楤藤子 ジヤカタラグリ  
木象牙 厚皮 新洲  
樹膠 漆膠

○動物門

第一 博物館園養スルノ品

獸類、禽類、爬虫類、魚類、介類

虫類、草園養籠養或ハ盆水池水ニ養フ

第二 博物館ニ陳列スルノ品

剥製全形、毛皮、骨角、齒牙、毛羽

介殼、乾虫、滴浸系、各個人物ノ肖像

照影、骸骨等、各動物ノ分類ニ據ヒ並列

又

○雜物門

鑲物ハ皆其實ヲ區別シ博物館ニ陳列ス

第一 火石質類

水晶、石英、火燧石、馬腦、玉髓

舍利石、石榴石、含晶石、試金石、此亦

堅硬ナル石類

第二 粘膩ニ質類

聖母 長石 漆石 石脂 白堊

活石 蠟石 葡萄石 陶土 浮石等

第三 斫土質類

石灰鑛 方解石 寒水石 鐘乳石

雲石 五色石英 石膏 石絨等

第四 鹽類

礬石 石鹽 硃砂 蓬砂 曾連

硝石 芒鹽 芒硝 膽礬 福礬等

第五 燃質類

石炭 褐炭 膏風 磁黃 琥珀

地瀝青 石腦油 石墨等

第六 酸化礦類

磁核 礬紅 画燒青 綠青 土殷藤

炉甘石 鉛丹 密陀僧 石綠 石青

燈黃 代赭石 血石 橙合石 武石

銀朱 雄黃等

第七 鑛類

金 銀 銅 鉄 鉛 錫 白金 水銀  
安寶母尼 ニッケル コバルト等

第八 混合鑛類

黃銅 青銅 赤銅 紫金 白銅  
臍銀等定量ヲ以テ混合セル者

○化石門

化石類ハ鑛物ニ歸ス博物館ニ陳列ス

植物之化石 動物之骨角

介殼等

○人造物

人造ノ品物ハ其部類ト新古ノ時代トヲ區別

シテ博物館ニ陳列ス

神祭ニ用ル指牙其他儀器物等

一 祭器之部

曲玉 簪石 磁器 水晶等

一 古玉寶石之部

石箸 雷斧 霹靂石  
石製 天物ノ無上者

一 石箸雷斧之部

一 古鏡古鈴之部 和心古鏡 古鏡等

一 銅器之部 鼎 爵 其他古銅器類

一 古瓦之部 石物 瓦 瓦物 下ラスト 瓦古キ品

一 武器之部 刀劍 弓矢 旌旗 甲冑  
馬具 戈戟 大小砲銃  
彈丸 戰鼓 角 竹鼓 鞞  
靴 嚙囉等及古代并 外國  
武器 武器類古同等

一 扁額之部 神社佛閣ノ扁額等 諸名ノ  
書画肖像等ノ額

一 樂器之部 笛 笙 篳篥 太鼓 鐘鼓  
箏 鼓 和琴 箏 琵琶

儀樂 呂樂ノ諸器并 假面ニハ 三弦  
胡弓 尺八 二葉切 清和樂器  
外國樂器其他 歌舞ニ屬スル所  
呂等

一 鐘銘碑銘墨本之部 石物等 各物ナラスト 雅  
古キ品

一 印章之部 古代ノ印章類

一 文房諸具之部 札書 硯 墨 筆 筆架  
研屏之類 各種ノ紙類 筆架

一 農具之部 耨 耘 禱 耨 耨 耨  
同ノ用品并 古代ノ品 外國ノ  
農具等及 園丁所用之具

一 工匠器之部 鍛冶 大小 泥工 鋸瓦  
石工等所用ノ器等

一 刑罰具之部

管 鎖 絞 鉗 鉗 械 絞 柜

一 築造雛形之部

宮殿 樓閣 堂 塔 寺院  
門牆 城廓 橋梁 田家  
倉庫等雛形又圖面ヲ以テ示ス

一 防火諸具之部

龍吐水 梯子 釜 桶 籠 吊籠  
長脚鎖 鳶口棒 高張燈 燈  
繩等

一 車輿之部

車 輿 籃輿 火輪車 諸器械  
馬車 自轉車 役車 馬具  
水車 風車 等々 草形  
面ヲ以テ示ス

一 船舶之部

船舶ノ草形又圖面ヲ以テ示ス  
需用ノ諸器

一 漁獵具之部

網 竿 釣 捕鳥具  
畜鷹具其他ノ器 諸具

一 醫科用器之部

内外科所用ノ器械及繃帶等  
解剖器械 摸生人身諸具

一 屋内諸具之部

居室諸具 屏障類 燈燭類  
鎖鑰類 庖厨諸具 飲食器皿  
烟具等

一 食物飲料之部

塩 糖 味噌 醬油 醋  
酒 燒酎等ノ諸品 烟草及々  
植物ヲ以テ製スル者 鳥獸魚介  
乾腊鹽蔵スル者 製造品等

一 紡織具之部

機 杆 箆 篋 紡車等  
縫裁諸具

一 紡織料之部

綿 麻 草 葛 山藨  
羊毛等



一布帛之部

綿布 麻布 絹 天鵝絨  
縐子 緞子 毛絨 毛氈

一衣服裝飾之部

葛布 芭蕉布 絨布 呢布  
官服 和漢古代、金襴布片類  
服飾 常服 山民、服 婦女  
梯簪之類 傘笠  
雨衣 印花 巾着 履屐之類

一皮革之部

各種、皮草、革、古革、同

一貨幣之部

古今金銀銅鐵等、貨幣、楮幣  
古錢、古圖、古今、貨幣等

一諸金製(造)器之部

銅 黃銅等、其他金屬、  
造、諸器等。  
各色玻璃、和造器什

一玻璃之部

一陶磁器之部

古今各國陶器磁器、  
古今各國陶器磁器、  
二、十二

一漆器之部

漆繪 青貝 漆朱等、  
諸器類

一理學化學器械之部

抽氣機等、大氣、學、關係、器  
化學器械 傳信機 化學器械  
寒暑計 時表計等

一鏡類之部

凸面鏡 凹面鏡 鏡 時表  
微鏡 三稜玻璃等、光線學、  
器械

一照像之部

照像、屬、諸具、  
照像數

一時計之部

各種自鳴鐘 時辰鐘 沙漏  
等

一 測量器械之部

測量 諸器 天球儀 地球儀  
天象地理之圖

一 度量權衡之部

秤 天平 尺 斗 升  
算盤 秤 古代用品

一 茶器香具花器之部

風爐 湯爐 釜 茶碗 茶  
器 香盒 香爐  
香 香具 花瓶 花器等

一 遊戲具之部

碁 將碁 雙六 蹴鞠  
八道行成 投壺 楊子 投壺  
歌号牌等

一 雜戲等偶人及見玩之部

這子 天兒 舞  
幟 木偶 江偶  
其他見卷廿見玩弄之部

一 北海道 及 伊豆 伊弉 山 陸 球 產物類

一 雜物及事詳之品物

博物彙編 天造物總論 翻譯物

書籍類

一 天造物總論 翻譯物

一 植物學 翻譯物

一 植物分類說 表

一 同 一覽圖說

一 有等植物性差法 圖

一 土質論 性差法 圖

一 西洋蔬菜種類圖

一 萬國名產植物圖說

一 日本名產植物圖說

一 植物洋名集 英植物名集

一 日本產物誌 伊藤忠信編輯

一 動物學

一 日本動物圖說

一 動物洋名集

一 因分科一覽圖說

一 金石學

一 地質學

古地圖

圖點字言分八等編輯  
中國名產植物圖說

御維新以來文明日盛ニテ東南  
 兩校並中小學等ヲ設サセラレ又生徒  
 ヲ外國へ派遣シ等々相成厚ク人才亦  
 教育有ラセラレ當局博物館ノ如キモ  
 衆人知見ヲ擴充スルノ一端ニテ今更ニ急  
 務此事ニ由在ル而シテ尚此上文化ノ進  
 歩ヲ希望スルニハ書籍館ノ設無之候テハ  
 不相成儀ト奉存ル其法府内ニ於テ帝

街ヲ距ル高燥ノ地ノ一帯ニ書院ヲ設ケ夫  
下ノ群籍ヲシテ悉ク其内ニ收メ普ク衆人  
ノ此處ニ来テ望ム所ノ書ヲ看讀シ或ハ考  
古徵今或ハ著述編輯ノ資トナサシ人才  
培養ノ根元無此上儀トモ存候又嘗テ  
承及候ニ楓山御文庫中ニモ從來數万卷  
ノ書籍函納モ亦成居少由和漢古今ノ  
群籍ヲシテ徒ニ蠹魚ノ腹ヲ飽シムルハ實ニ

文部省

可惜事ニ函在ル因テ今般假リニ省中ノ  
講堂ヲ以テ書籍館ト為シ前文ノ函書籍  
ヲ首トシ本省庫中ニ所蔵ノ書ニ洋書ノ  
如キハ東南兩校及諸官省ニ於テ日用ニ具  
セザル者ヲ集メ其他和漢洋ノ群籍ヲ此  
處ニ蒐集シテ世人ノ縦觀ヲ許サレバ且ハ  
天物ヲ廢棄セズ下ハ人才ヲ開達セシメ實ニ  
天下ノ鴻幸ト謂フ可カ耳此段函評議

文部省

相成度懇願之至也

壬申  
四月

博物局

布告文案

一方今人才教育文化進歩ノ為メ今般東  
京湯島元聖堂中ニ於テ書籍館ヲ建  
設セラレ從來府庫収蔵ノ和漢洋ノ群籍  
ハ申スニ不及其他遺漏スル所ノ書ハ追々之ヲ  
館内ニ蒐集シ普ク衆人ノ此處ニ來  
テ望ミ所ノ書ヲ看讀スルヲ差許ス様各々  
其意ヲ體シ有志之輩ハ無憚拜見下

出可申事

一 天下の大ナル哉著書随テ亦多ク今此館備  
所固ヨリ遺漏無キヲ免ズ有志之輩何書  
ニ限ラス若獻納シテ其闕ヲ補ヒ兼テ永世  
ノ不朽ヲ希フ者ハ東京居住ハ當館へ申出  
其他ハ各管轄ノ地方官ノ廳へ可申出事

文部省

博物館

五申  
月

書籍館拜見規則

二一九

一 拜見人ハ貴賤ヲ論ズ毎日朝五時ヨリ  
夕七時迄ヲ限り候事

但半祓澗油等ノ見苦敷風躰者ハ  
不許入館候事

一 拜見相願候者ハ當人ノ名簿ハ所屬官名  
等ヲ認メ館吏へ差出ベキ事

一 館内之書ハ日々未テ着讀シ或ハ抄録スル

文部省



總核、何、諸省、憲司及地方官、  
書、案、等、別、草、之、入、相、同、可、也

多、及、他、各、官、廳

官、之、一、出、及、之、一

此、之、官、之、一、送、案、之、一

以、書、之、一、送、案、之、一



等ヲ許スト雖<sup>レ</sup>其<sup>レ</sup>外ニ出ス<sup>レ</sup>又禁ズ

一 拜見人外ヨリ他之書籍ヲ携来ス<sup>レ</sup>亦之ヲ禁ス

但参考ノ為メ不得止ニアリテ自己ノ書

ヲ携来ニト欲セハ兼テ其情ヲ稟吏ニ告

ケ允准ヲ受テ後携来ル可シ

一 館中ノ書ヲ分テ甲乙二部トス<sup>○</sup>甲部ハ初等

ニ普通ノ用ニ供<sup>ス</sup>乙部ハ世ニ稀ナル品

高等學者ノ参考ニ供<sup>ス</sup>

ニノ二〇

一 拜見ノ者ハ前以テ左之通り出銀相納

可申事

甲乙部ノ書拜見ヲ願フ者

半ヶ月以下 新貨 十五錢

一ヶ月 同 廿五錢

半年 同 一圓

一年 同 一圓半

半開袖ニハ然テ拜見願度者ハ貴賤ヲ  
不<sub>レ</sub>下<sub>レ</sub>雅<sub>レ</sub>凡<sub>レ</sub>燕<sub>レ</sub>ニ備夫ノ如キ極<sub>レ</sub>下<sub>レ</sub>賤ノ者  
身<sub>ニ</sub>全<sub>ク</sub>衣服<sub>ヲ</sub>着<sub>テ</sub>或<sub>ハ</sub>下<sub>レ</sub>體<sub>ヲ</sub>裸<sub>ニスル</sub>  
人<sub>ノ</sub>氣<sub>ヲ</sub>辱<sub>ル</sub>者<sub>ハ</sub>入<sub>レ</sub>館<sub>ヲ</sub>許<sub>サ</sub>ル<sub>ヲ</sub>云<sub>フ</sub>

乙部ノ書籍見テ願フ者

半ヶ月以下 新貨 廿錢

一ヶ月 同 五十錢

半年 同 二圓

一年 同 三圓

但乙部ノ出銀ヲ為セル者ハ兼テ甲部

ノ書籍ヲ借覽スルヲ得可シ

同日参考ノ為メニ部以上ノ書ヲ借覽スル

ヲ許サズ

一大祭日等節句ヲ除クノ外毎日拜見相成

候事

一館内火ヲ警ムルノ最嚴重ナリ故ニ吹烟

不相成事

但煙草盆等ニ設ハ休息所ニ有之候事

一書籍取扱方粗末ニ致シ候ヨリ墨附又

欵損為致シ者ハ其方亦ニ應シ償金可差

出庫

- 一 館内ニ於テ高聲熟讀スルヲ禁ズ
- 一 館内ニ於テ發聲誦讀スルヲ禁ズ
- 一 館内ニ於テ席上乱坐スルヲ禁ズ
- 一 看書窓ノ上ニ書籍目錄并見願書ノ  
 挿紙ヲ置候等左之通相認館吏ト可  
 差出庫

覽

何部何類何号

一 何某書

標号ナリ

第何卷ヨリ  
何卷マテ

右并見奉願度候

干支

月日

何某

住所

一 書籍出納ハ必館ノ規則ニ從ヒ可申事

文部省

第何號

官名

何某

何年何月何日ヨリ

何年何月何日迄

何年月日之部詳見願濟

書方

書籍  
館印

七月十日

卿

輔

丞

博物館

正院

文部省

合

當省中、有之、以舊大學、傳堂、因、

不用、之、文書、庫、子、様、之、支、出、等、古、之、

仮書籍、館、付、有、志、之、筆、之、官、籍、之、因、之、

等、件、之、文、但、進、步、之、階、梯、之、一、部、成、之、也、

諸府縣別錄之通也

中上書也

卷之五

御

輔

丞



二ノ二也

博物館



今般講堂ヲ以テ及書籍館ト定ムル

右場所ハ勿論書庫并書籍館等由

案示後お取交ハ事

一是迄ノ博物館及新設水防下ヲ以テ書

籍五間ノ場所ト決スル事



文部省

一書籍の用世に出納係事務の統制を以て

事

一書籍の出納の事務を以て統制するに

少附する事

博物館

今般書籍館に書庫を設け

上六本有之於て書籍は用ハ勿論

者ヨリ書籍は用之に於て

籍館に相達し右に出納の事務

の故に以て相達する事

事

五月十三日

文部省

文部省

文部省

卿

輔

丞



名

博物院

正院中

文部省

舊大學ヨリ大史へ引渡候書籍當時ハ武部寮所轄之有之趣、承及以然、處今般當省中書籍館相設、身右書籍當省ハ引渡有之度此段申上候也

五月

諸府縣之達案

合今般當省中書籍館相開以府別紙摺物  
相廻之申候書籍獻納致度志務之者有  
以之函九調之上書目卷數元品上ノ有之及  
此段及以達也

月日

別紙摺物

一方今人才教育文化進步ノ為ノ今般東京

湯島博物館中ニ於テ書籍館ヲ建設セラレ  
從來府庫收藏ノ和漢洋ノ群籍ハ申ニ及  
ハス其他遺漏スル所ノ書ハ追々之ヲ館内ニ蒐  
集シ普ク衆人ノ此處ニ来テ望ム所ノ書ヲ看  
讀スルヲ差許ス條各其意ヲ體シ有志ノ  
輩ハ無憚拜見願出可申事

天下ノ大ナル哉著書隨テ亦多ク今此館ニ  
仰ル所固ヨリ遺漏ナキニ免レズ有志ノ輩何

書ニ限ラズ若獻納シテ世ニ闕ヲ補ヒ兼テ永  
世ノ不朽ヲ希フ者ハ東京居住ハ當局ニ申出  
其他ハ各管轄ノ地方官廳ニ可申出事

但納本致度者ハ目錄ヲ以卷數等巨細申  
出追テ差出候節ハ從當方相當ニ運賃  
可差遣且納本ニ呂柄ニ應ニ館中書籍  
採見ノ許可票ヲ可相渡事

月日

文部省  
博物館

大正

諸省臺司ハニ送案

般人才教育文化進歩ニ為書籍籍を  
開キ當省文庫ニ書ハ勿論楓山の文庫ニ書  
其他和漢洋ニ群籍ヲ集テ普ク諸人  
拜見ヲ許ル由テ宇内著書ニ多ク未ク遺漏  
無キヲ免シズ依テ其函省ニ有ルニ和漢洋書  
籍ニ内平常法用ニ送ル分ハ當省書籍籍  
ハ其出ニ亦成法ハ縦觀ニ送ル分極致ニ信

此段申又也

月日

