

SALIDA NORMALIZADA VUELO POR INSTRUMENTO
STANDARD INSTRUMENT DEPARTURE

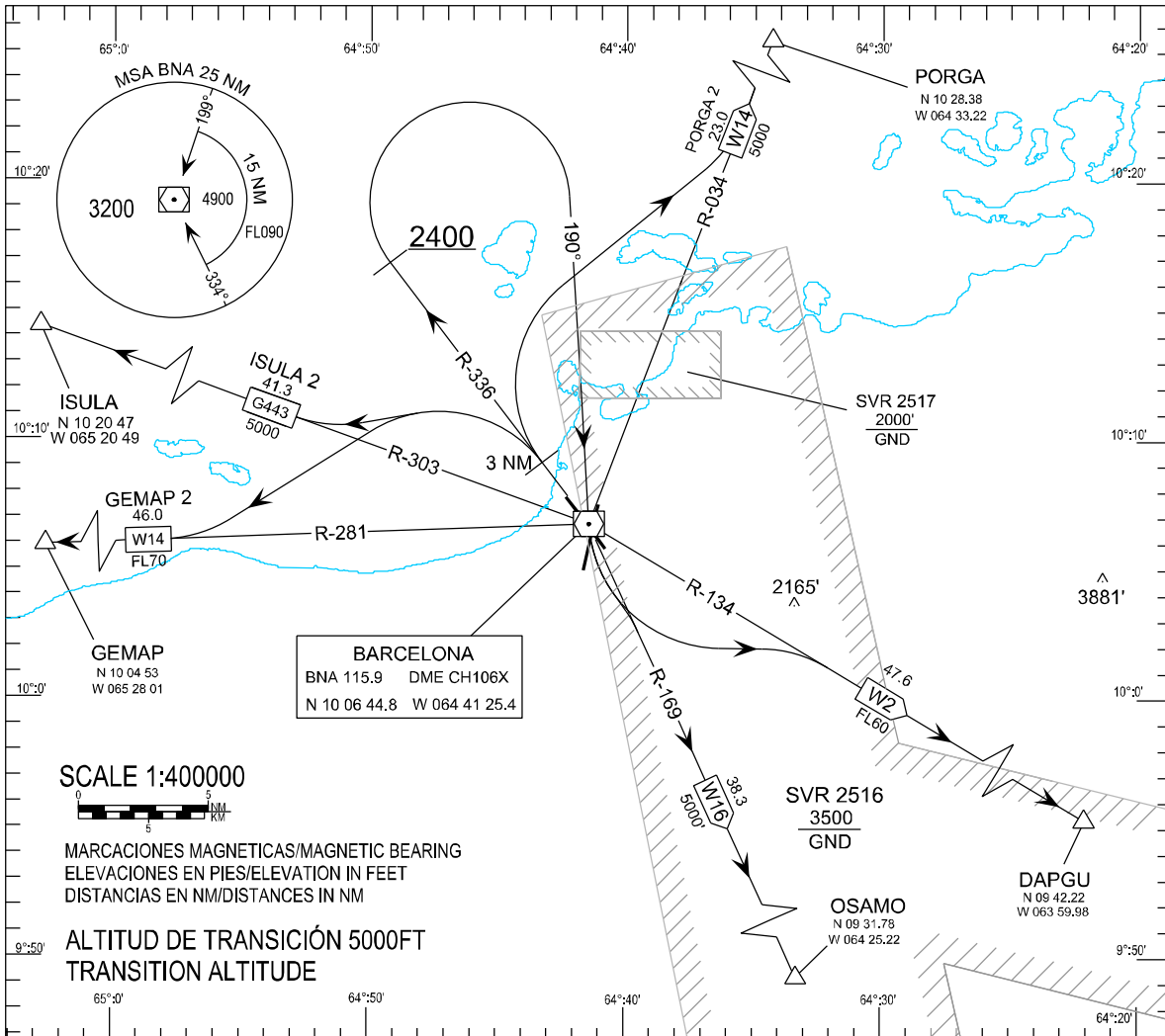
BARCELONA
Gral. Jose Antonio Anzuategui INTL

APP	119.10, 121.10
TWR	118.70
SMC	121.90
ATIS	132.30
EMERG	121.50

SID

ELEV 30FT

SID RWY 33



LEYENDA

SALIDA BARCELONA DOS:
Mantenga RDL-336 BNA hasta 2400FT, vire derecha para interceptar y seguir RDL-190 a BNA, continúe ascenso a nivel autorizado, luego:
TRANSICIÓN DAPGU:
Intercepte y siga RDL-134 BNA y siga instrucciones del ATC.
TRANSICIÓN OSAMO:
Intercepte y siga RDL-169 BNA, y siga instrucciones del ATC.

SALIDA PORGA DOS:
Mantenga RDL-336 BNA en ascenso a nivel autorizado, a 3NM BNA vire derecha para interceptar RDL-034 BNA y siga instrucciones del ATC.

SALIDA GEMAP DOS:
Mantenga RDL-336 BNA en ascenso a nivel autorizado, a 3 NM BNA vire a la izquierda para interceptar RDL-281 BNA y siga instrucciones del ATC.

SALIDA ISULA DOS:
Mantenga RDL-336 BNA en ascenso a nivel autorizado, a 3 NM BNA vire izquierda para interceptar RDL- 303 BNA y siga instrucciones del ATC.

LEGEND

BARCELONA TWO DEPARTURE:
Maintain RDL-336 BNA to 2400FT, turn right to intercept and follow RDL-190 to BNA, continue climbing to authorized level, then:
DAPGU TRANSITION:
Intercept and follow RDL-134 BNA and follow ATC instructions.
OSAMO TRANSITION:
Intercept and follow RDL-169 BNA and follow ATC instructions

PORGA TWO DEPARTURE:
Maintain RDL-336 BNA to authorized level, at 3NM BNA turn right to intercept RDL-034 BNA and follow ATC instructions.

GEMAP TWO DEPARTURE:
Maintain RDL-336 BNA to authorized level, at 3NM BNA turn left to intercept RDL-281 BNA and follow ATC instructions.

ISULA TWO DEPARTURE:
Maintain RDL-336 BNA to authorized level, at 3NM BNA turn left to intercept RDL-303 BNA and follow ATC instructions.