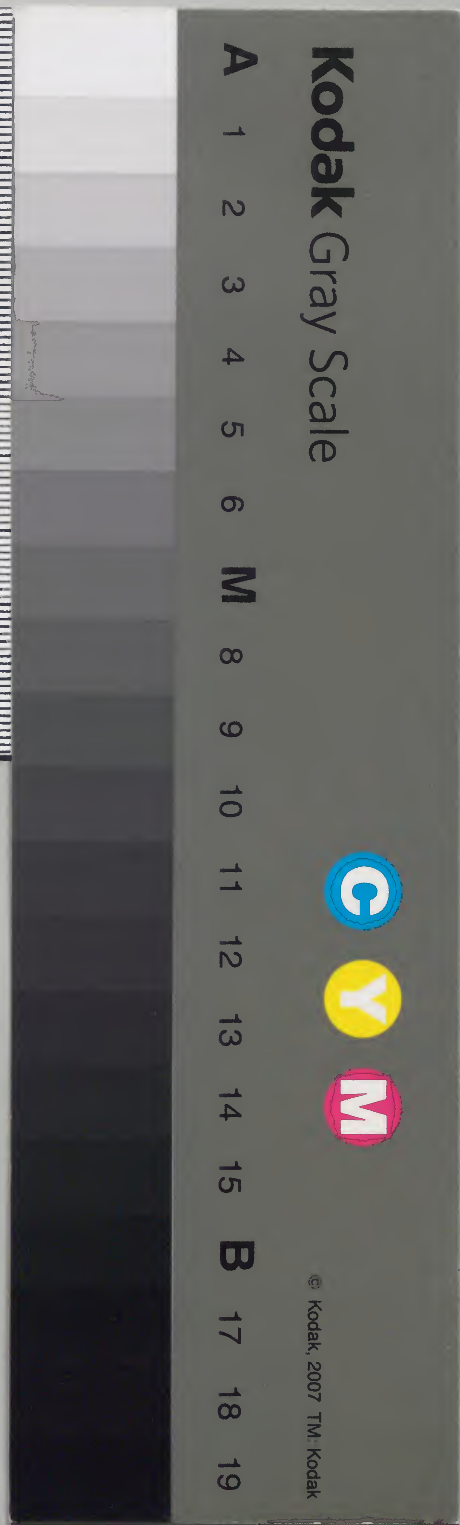


古今名物類聚

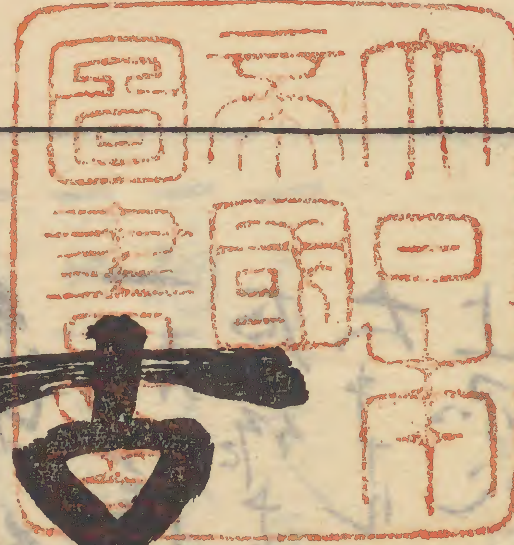
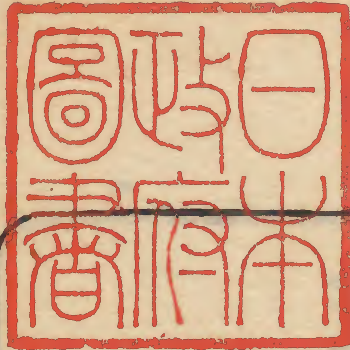
中巻第拾二

内閣文庫			
一 九 四	一 八 九	五 八 六	和 書
架	冊	號	類

内閣文庫		
番號	和	58189
冊數	18	(2)
函號	199	350



糊などで貼り付けられている部分がめくれない箇所あり
綴じ部(喉部分)の文字など開きが不鮮明な箇所あり



古瀬戸

明治十年購求

三枚竝藏

Faint handwritten text in cursive script, including characters like '土', '日', and '瀬戸'.



土

白 淺黄

ナヒリモニスルハ白シ

藥

下藥材上原志大原戸ハ
黄クスリモアリ

糸切

細カシ

一解 苧造ニテ似原物上トス

厚作ナリ下トス大原戸ハ

大中ナリ下トス作原年ニシテ

上カシ

平野

多木

一高 厚八厘

一物 二寸八厘

一 二寸八厘

一 二寸八厘

平野

装

一金剛切 意海黄
徳ワカリ装

板家くハシ心書行宗苗主百平野
袋内ハハ織菱紋 意格子花を紋と云ふ事
徳ワカリを所系
箱者共の考行と云ふ事

平野

十瀬戸身付

- 一 子 二寸九分
耳三寸五分
- 一 胴 二寸二分
- 一 口 内径九分五分
- 一 座 一寸五分

耳付

袋

一 濃州七寸半 雲錦子 急業字

挽家者了

袋 箱 高松板海

急業字及註改し

箱 高松板海

瀬戸 箱付

相坂

一 二寸五分 肩三寸五分

一 二寸五分

一 九分六厘

一 一厘五分

相坂

袋口

一 緋ヒロヲド鳳鳥級地室花巻之類 急茶カハキ

一 龜甲縹 縹白

一 花色梅縹 縹白

一 糸比節縹子縹小石縹

袋箱者付お坂袋

扱象馬柳かや宗甫

相菱

袋母比海麻子織紋 赤地

箱 かやふ苗

相坂

相坂之記

本書此物表裏緋地
かや法々々菱紋
うら

孤蓬庵主一日袖小壺来賜一碗

茶之次告予云此小壺元来無名

如何目焉吾於干茲有傍人不意

吟古歌者

袋のあし〜此風多し心公は

かや

庵主聽此一吟卒目相坂

予曰何為然也平日賦
庵主云臨江齋山居之時以右之古
歌重而詠

玩弄小壺底同如這歌者乎
予曰喏是故便見需著一
語遮裏無隻字依什麼銘之
矣雖然如斯庵主者予二十

餘年之舊識也難忘厥親戲
賦一偈露醜拙云
廉獨閑云何之紙被遮寒
樂此涯昨日非兮今日是明
朝難易有誰知

元和三丁巳臘月日
江月叟宗玩書

印 印

相坡流已業自肉赤

店馬馬車

張成送十子

此
子
子

一 塚外堆米必那均

一 你廿六

袋袋堆土心在

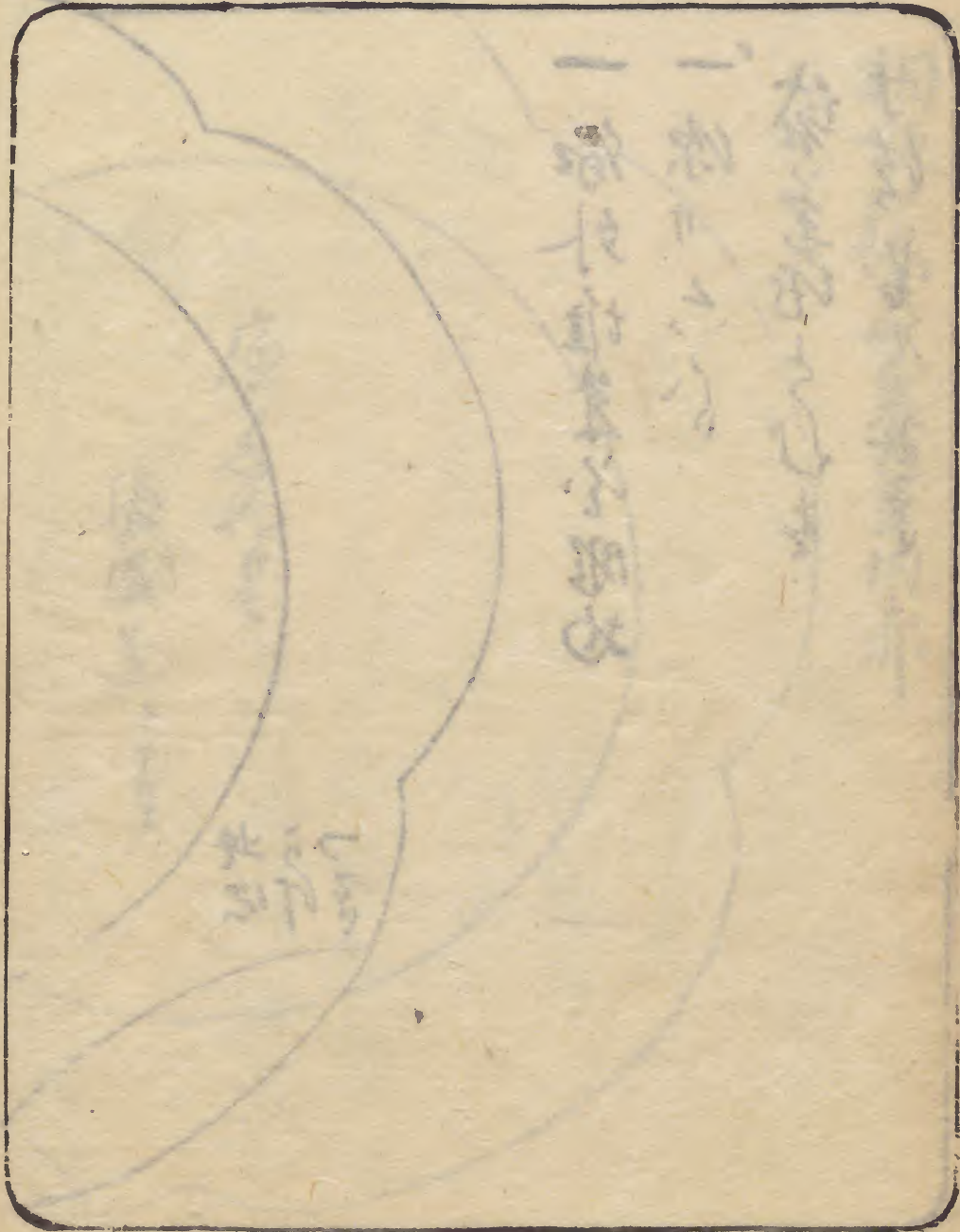
寸法量乃如可也

畠山

- 一 高二寸六分
 - 一 咽二寸五分
 - 一 肩四寸
 - 一 口一寸
 - 一 底一寸二分
- 五五白牙掌形



畠山



袋

一 黄後松地花梅遠守深 長深ありき、
結ワカリむき

一 花白細梅遠守花女子風宮かろき全深 結ワカリ

一 白地結つち守深 長深ありき、
結ワカリ

松長花守心 青竹宗甫 白山

箱桐くわわり ぢぢぢぢ うらな実長としき

白山

一 中 ワラワラ

一 一子五分

一 一子五分 但しうらな

一 八分五分 二ふ計修あり

一 一子五分

五五案

法物袋白ちりぢり 結ワカリ

可中

袋

一 正法寺 裏か、子、

一 青木か、心、 口、

一 板 口、

一 白地浪線 口、

一 物、如、象、牙、中、次、彫、漆

一 袋、五、極、川 口、

箱、桐、表、物、之、之、平、之、方、宗、南

外、箱、馬、塚、の、法、子

色、物、之、之、平、之、方、宗、南

可中

在中卷 小堀和泉と

一 三寸五分

一 二寸七分

一 一寸八分

一 座一寸

二 五 六枚、八、
二枚、八、

在中卷

袋八二箱入

一 龍頭 急かひき

一 薄柳編中多級原 理のつやあやとあ

一 白花免地級麦 急かひき

一 丹地唐花室調 急かひき

一 ういとう織首 急かひき

一 急かひき 急かひき

一 急かひき 急かひき

一 急かひき 急かひき

扱象竹中次外膝轡目

袋柄地毎柄級原 急かひき

箱 急かひき

瀬戸

肩衝

在匣

蕃

色箱の付宗甫

一 六寸五分四釐

一 底五寸三分

一 高一寸

色箱の形物牡丹の文を内外とす
とすといふ

袋表裏の文は赤地とす
裏の文は
袋の文は

浅野

一 高二寸九分

一 胴一寸七分

一 口八分一釐

一 底一寸一分九釐

右車よりとす一枚
之宗甫一枚
宗甫好一枚

浅野

袋三

一 たるやこれ 義海

一 五色筋 後生

一 かしと おと

扱家 あつかい 文章 ぶんぎ

袋 ふくろ 綴 つづ

浅野

昔年浅野 せんのかみ け け 之 の 人 ひと 行 ゆ 持 もち

淡路 あふじ 國 くに 浅野 せんのかみ 之 の 事 こと 記 し

い い の の 事 こと 記 し

あ あ の の 事 こと 記 し

新 あらた 子 こ 記 し

心 こころ 則 すなは

筆 ふで 記 し

宗甫 そうほ 記 し

表々

一文字風帯

是花より上
葎乃紋

巾

ニくろりうろく
梅紋うろく

ふ下

浅黄より
麻よりうろく
小紋

巾
象牙

釣舟

一 高二寸二分二厘

一 胴二寸二分

一 口一寸一分半

一 コシキ口は
黄葉あり

一 底一寸一分

釣舟

袋口

一 ちくしん

一 花うさぎ

一 一より野うさぎ

一 もえそ白蝶

挽きたまや心か行ふ南
金舟
塚ふ地紋をうらと
急所をとしす
外取
昔の口等
金舟

十瀬戸小肩櫛
本安伊藤也

一 高二寸八分

一 胴一寸八分

一 口九分

但し口は

一 底九分
一寸ヒツとあり

糸留り此亦縁を

五五葉

小肩衝

袋

一 緋地花兔 急地多かき
結うすろり色

一 挽糸青竹

八重襦袢

一 高二寸

一 胸三寸五分

一 口二寸八分五分

一 底二寸五分

一 蓋一枚

一 沖地紫羽二

八重櫻

袋

扱家丸形外道自去其海内思

袋柑子草 急命といふ

箱桐白木細子及之系柄糸

八重櫻 大海

大瀬戸村 せいのり 村 かみ 之 り 肩 かみ 街 り 沼井修理寺

一 高四寸五分

一 胴 二寸五分 肩 三寸五分

一 口一寸一分

一 底一寸五分

草窠

村雲

袋

一 杉とよめかしとよめ

授身袋相かた宗甫

袋赤染ゆきあし 意をあらわす

箱相白木書付 子面

○雨宿

一 高 一寸九分半

一 胴 上二寸六分半 下二寸六分

一 口 一寸二分半

一 座

掛圓口一丈二分

五五

片均袋と半色取二



雨宿

袋

一 緋地軍系唐松竹虫友 徳ツカリ茶

扱身外一たしほ並法銀粉茶

袋地心きし物 徳ツカリ茶

箱相公本 書房宗甫

雨宿

○大鳥

松平右衛門

- 一 高二十七分八厘
- 一 胴二寸九分八厘
- 一 口二寸五分
- 一 底一寸五分
- 一 蓋二枚



大鳥

袋三

一 丹地雲 裏紋のきき 徳ワカリ紫

一 清水平車 口紅 徳ワカリ反色

一 細地古蓮深 口紅 徳ワカリ反色

扱家付也子有馬ひき糸目 蓋内外細丁子及 中細のすうがい

雲河茶沱織 意のこころしや 徳ワカリをゆす

箱相白木 きりす宗甫

大鳥

伴猿蓆

板倉伊勢守

一 高 二寸一分七厘

一 綱 肩の二寸二ふ九厘 茶留りの二寸八ふ九厘

一 口 九分四厘

一 座 九ふ五厘

一 毛 五一枚

いし巻

袋口

一 緋地襦紋宝珠 裏之文天徳寺 張りし伝子

一 白地新結徳口 徳口

一 藤黄生云守原 徳口

一 節小石巻とくし 徳口

抄家人全福寺

袋口新結徳口 徳口

箱桐文木

置紋

一 高一寸八分九厘

一 胴 二寸五分六厘 廣キ以二寸八分六厘

一 口 二寸八分六厘

一 底 一寸九分



置紋

袋二

一 朱印子 朱印子 結ツカリ 結ツカリ

但字付此小嘉靖とあり

一 清 清 ぬき ぬき 孔 孔 破 破 子 子 あり あり ぬき ぬき

内箱桐白木子 内箱桐白木子 とう とう 白 白 書 書 付 付

袋 袋 罫 罫 の の 地 地 梅 梅 之 之 竹 竹 之 之 紋 紋 結ツカリ

外箱 外箱 桐 桐 中 中 次 次 者 者 共 共 輪 輪 子 子 あり あり ぬき ぬき サハリ丸

書付内箱の

罫紋

やぶれ 破被 破被 系 系 和 和 名 名 守 守

一 高 高 一 一 寸 寸 八 八 分 分 四 四 厘 厘

一 胴 胴 肩 肩 三 三 寸 寸 四 四 分 分 三 三 厘 厘

一 口 口 九 九 分 分 八 八 厘 厘

一 座 座 九 九 分 分 二 二 厘 厘



破被

袋

一 正月加心とて織留に不望急玉出かちよる結ツカリむらさ

枕家堆鳥梅鳥彫道とたまは合

若をさむとて急白比赤黄立玉結ツカリ茶

箱桐白木お牙古束管とて急

ヤコフスニ茶入

惣均前二寺宗南
奥尺 江月

むらけ、未向町計乃

衣、まうら、助八

巾着、れあす、る、二、三

ほか、せのを、と

孤蓬 庵主之筆蹟見書之次
人呼小壺目破被此小壺則
庵主所與春日宮人一物也
右之一首者 予師錄
仙嶽禪佛閑居雜詠也
并頌曰

常閉去門百不閑遠
難野菜蝶絲、風流文物
非吾夏紙被一張眠白
香

重而請祀之頌歌之外別有
什麼需同如破被嘆倒空袍

錦綉則此不棄奴視無量
珍寶者年松凡元來茶者
汝穩坐閑居而觀之不覺
千金價可樂其樂古人云
貧者士之常者何憂哉
書以代銘矣

隋代衣子札迄印印

表貝

一文字夙亨尔尔
中緋地浪紗
上下葉一付
性象牙
箱桐白木書付

カカカ小寸の末

外箱里加子石銀字

破被之記兩筆
江月
宗甫

瀬戸肩衝
松平隆興字

一 高二寸八分二厘

一 胴一寸九分 縁平あり

一 口八分半

一 底九分

蓋二枚
半法作
立古作

肩衝

袋三

一 かしとく 裏のいそ 結ワカリ茶

一 赤三たふかん 口の 結ワカリ茶

一 白花花老庄入 口の 結ワカリ茶

箱 箱蓋 窠あつと昔竹管とる知

林府御

一 弓二寸九分七厘

一 胴 二寸五分 肩 一寸七分

一 口二寸八厘

一 座一寸四分

林府御

袋

一丹地半漆地紋藤丸

柳家花柳齋彫入

袋中より入藏 喜康子より此紙

箱桐

林肩衝

○女郎花

松子出羽也

一高二寸二分八厘

一胴一寸七分

一口九分一厘

一底二寸一分一厘

一蓋一枚案



女郎花

袋

一白地一重蔓古合淵 急造美
徳ワカリ茶

扱家寺々平山心流額彫

袋と心すおとめ 急造美
徳ワカリ茶
箱相白小昔竹筆名子表

女島茶

○女島茶 急造美

○節季 古井山藏

- 一 高一寸五分八厘
 - 一 胴一寸五分八厘
 - 一 口一寸九分八厘
 - 一 底一寸六分
- 茶葉二枚 由一枚案
沙物袋小紋 編物 急造美
徳ワカリ茶



節季

袋二

一 鶴八段とむし次 むし次は二つに
徳ワカリありき

一 茶地まじり ワカ
徳ワカリ茶

袋おむしあけり 色物とむし次
まじり

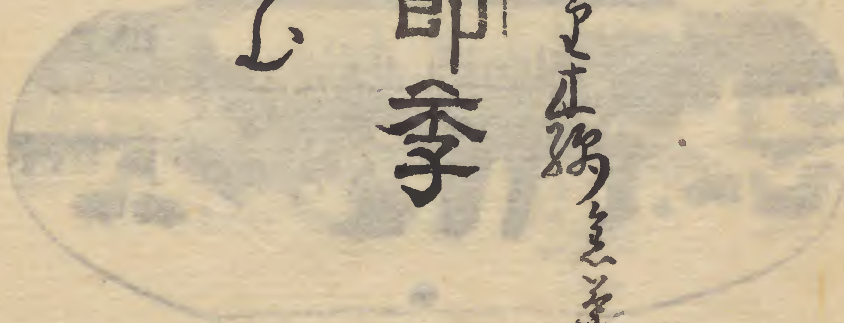
箱おむしあけり 案書付宗甫

節季

色物 ワカ

上箱 黒のり、合米、子、て、り、め、心

袋肥後 本箱、子、り、ま



○ 子、保 松平おね守

古鯨

文様

一 高 二寸一分

一 胴 一寸八分

一 口 七寸五分

一 底 八分

か、一回、あり

蓋 四枚

色物 白ちり、め、心
徳ワカリ茶



子、保

春日慶

袋口

一 雑切

急かいて、
結ワカリ茶

一 笹法

口切

一 手織

口切
結ワカリ茶

一 朱平切

結ワカリ茶

一 袋茶

一 換良

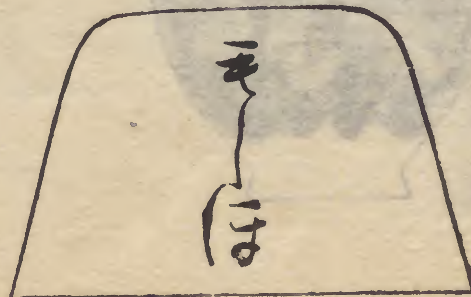
急かいて、
結ワカリ茶

一 箱白

結ワカリ茶

古瀬戸

文琳



土

漢藥 藥

藥

下藥 抄上 糸共 色成 黃

糸切

丸糸切

一 秤 高 作 上 作 心 度 抄 上

一 從 上 作 上 肩 十 十 又 ノ 如 寸

漆 形 寸 之 糸 十 凡 色 心 心

考共了瓢筆

一 寸 二 寸 五 分

一 寸 二 寸 六 分

一 寸 二 寸 七 分

一 寸 七 分 八 厘

一 寸 七 分 九 厘

一 寸 八 分

瓢筆

袋

茶地正浪花紋に初志書天
孫のり茶

但小川正袋と口板

箱一重黒漆内分担わり昔付書見らる

香慶

まきら口籠篋

一 寸二寸五分

一 寸二寸五分

一 寸二寸五分

一 寸二寸五分

口の六分二個一布

口籠篋

塚

一 筋小石をくさく

くさくさくく口板

一 筋小石をくさく

一 筋小石をくさく

一 筋小石をくさく

くさくさくく口板

口瓢箪

一 高二寸二分七厘

一 胴一寸二分九厘

一 口一寸二分五厘

一 口高二寸二分

一 底一寸二分五厘

口瓢箪

袋

一 半月

裏かきとらる

扱ふ事去来の糸目

袋之内人治の意業

十五分飯桶

一 五分二分

一 洞二分五分

一 座空坐一寸五分

飯桶

袋

赤地重紋

一 高九寸五分
一 口一尺二寸五分
一 底一尺二寸五分

十寸五分

○ 考考了花茶瓢菓子

一 高九寸五分

一 口一尺二寸五分

一 底一尺二寸五分

一 口一尺二寸五分

一 底一尺二寸五分



飛燕

家

一 河地突長一海ノ敷

急かたしよる

一 枕象有馬靴象形外者象肉馬

一 袋公地をくくし席子紋急かたしよる赤縮草紋

箱桐書竹宗甫

春慶

瓢箪

螢

一 之 二寸七分

一 胴 二寸四分

一 口 一寸一分

一 口 一寸一分

一 底 一寸一分

螢

袋二

一 白地蓮花牡丹唐草
蓮花牡丹唐草

一 白地蓮花牡丹唐草
蓮花牡丹唐草

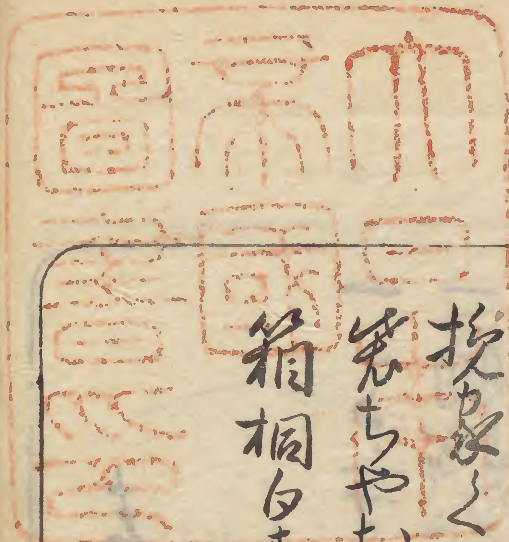
袋

袋

去共の瓢箪子

- 一 寸二寸五分
- 一 胴 節二寸八分
上九寸二寸五分
- 一 口九分
- 一 底一寸二分
- 一 蓋一枚

瓢箪



袋三

一 白地新治 急かいて
結ツカリを所系

一 かしと 裏と文子かいて
結ツカリ雲

一 緋比菱万字 急かいて
結ツカリ系

扱きくハ 急かいて
結ツカリを所系

袋ちやむ 急かいて
結ツカリを所系

箱桐白木 急かいて
結ツカリを所系

瓢箪

