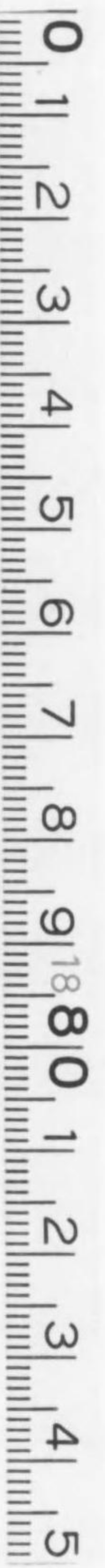


R757. 4-W12



1200500767594

D757.4
V12



始



編造三田和

鑑綴色配

Ⅱ.ⅩⅠ

社美博

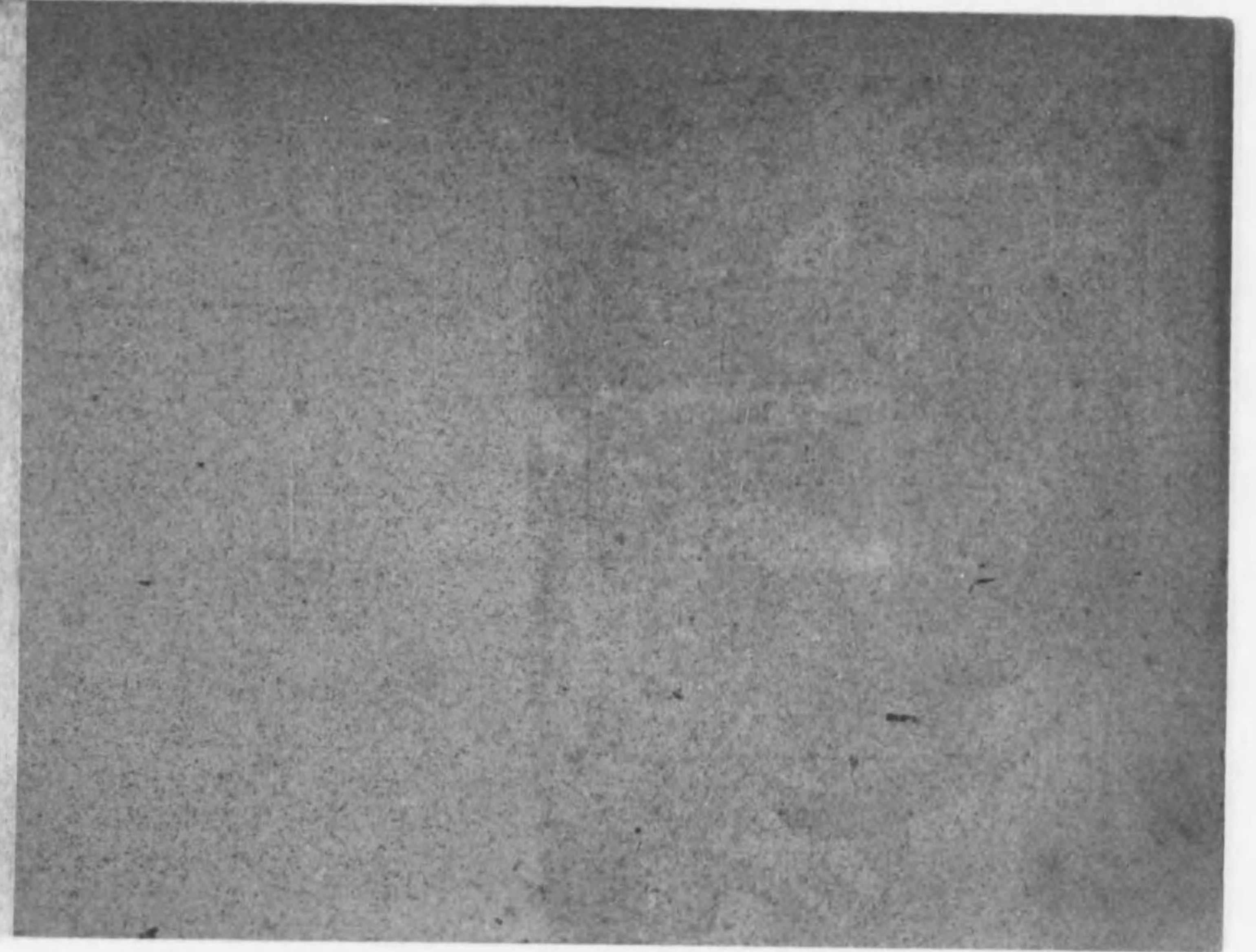
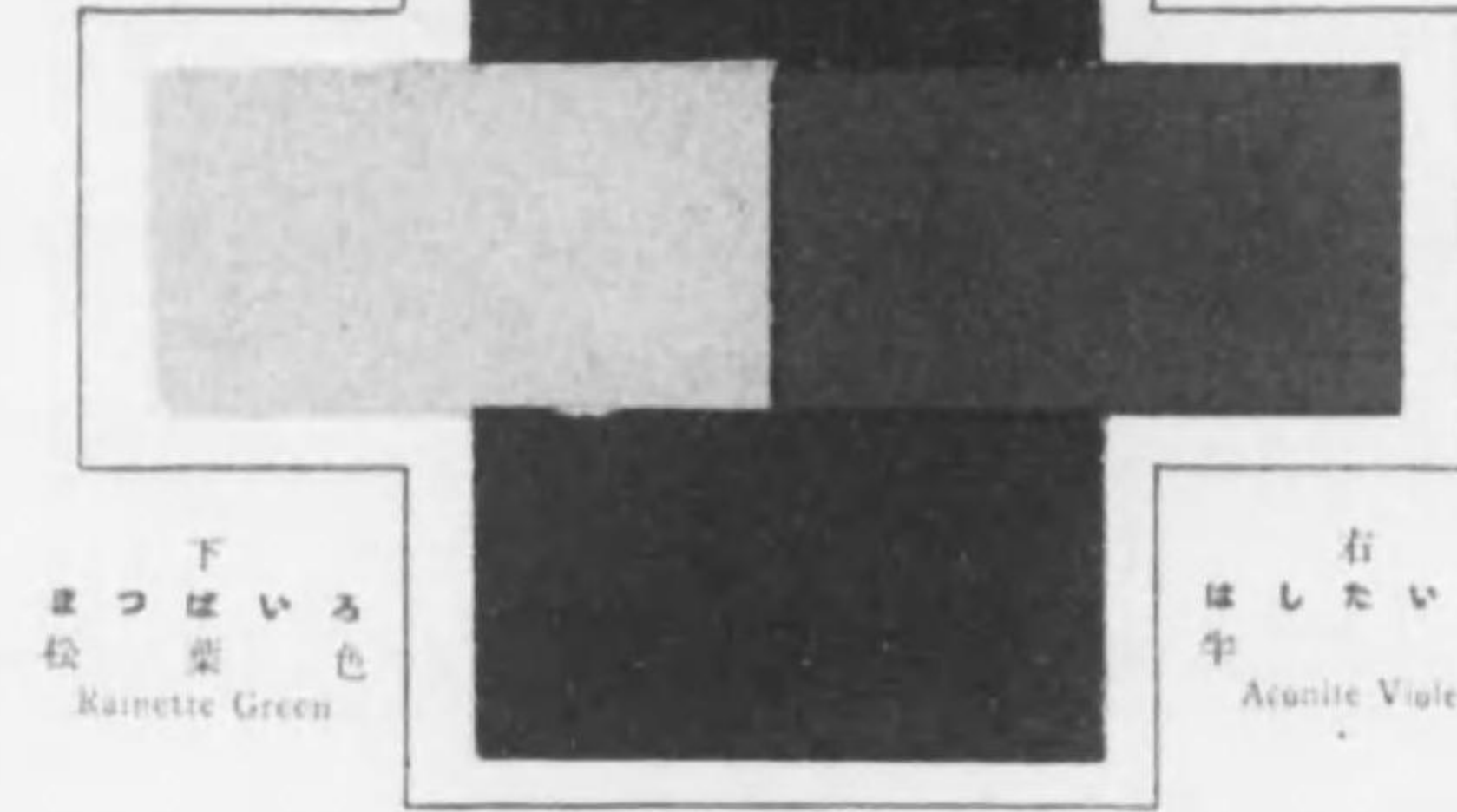


R
757.4
W12

(61)

左
しらちや
白 茶
Ivory Buff

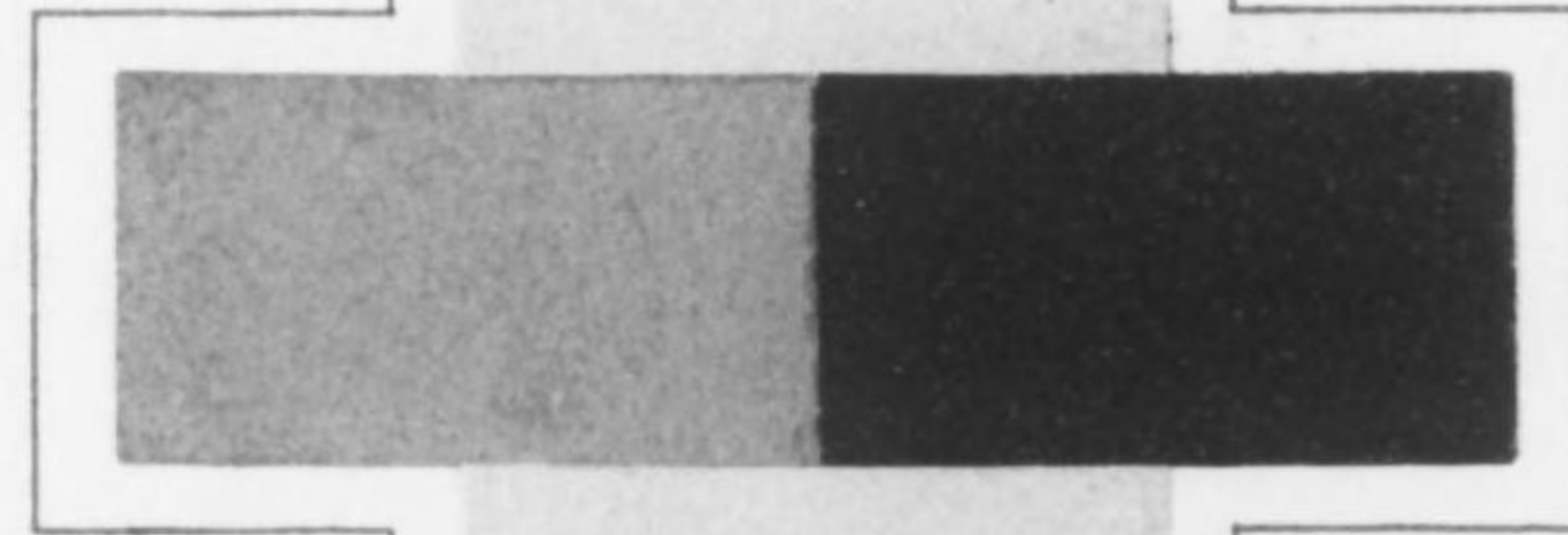
上
あかいろ
赤 色
Spectrum Red



(62)

左
あ ぐ い る
灰 汁 色
Ecu

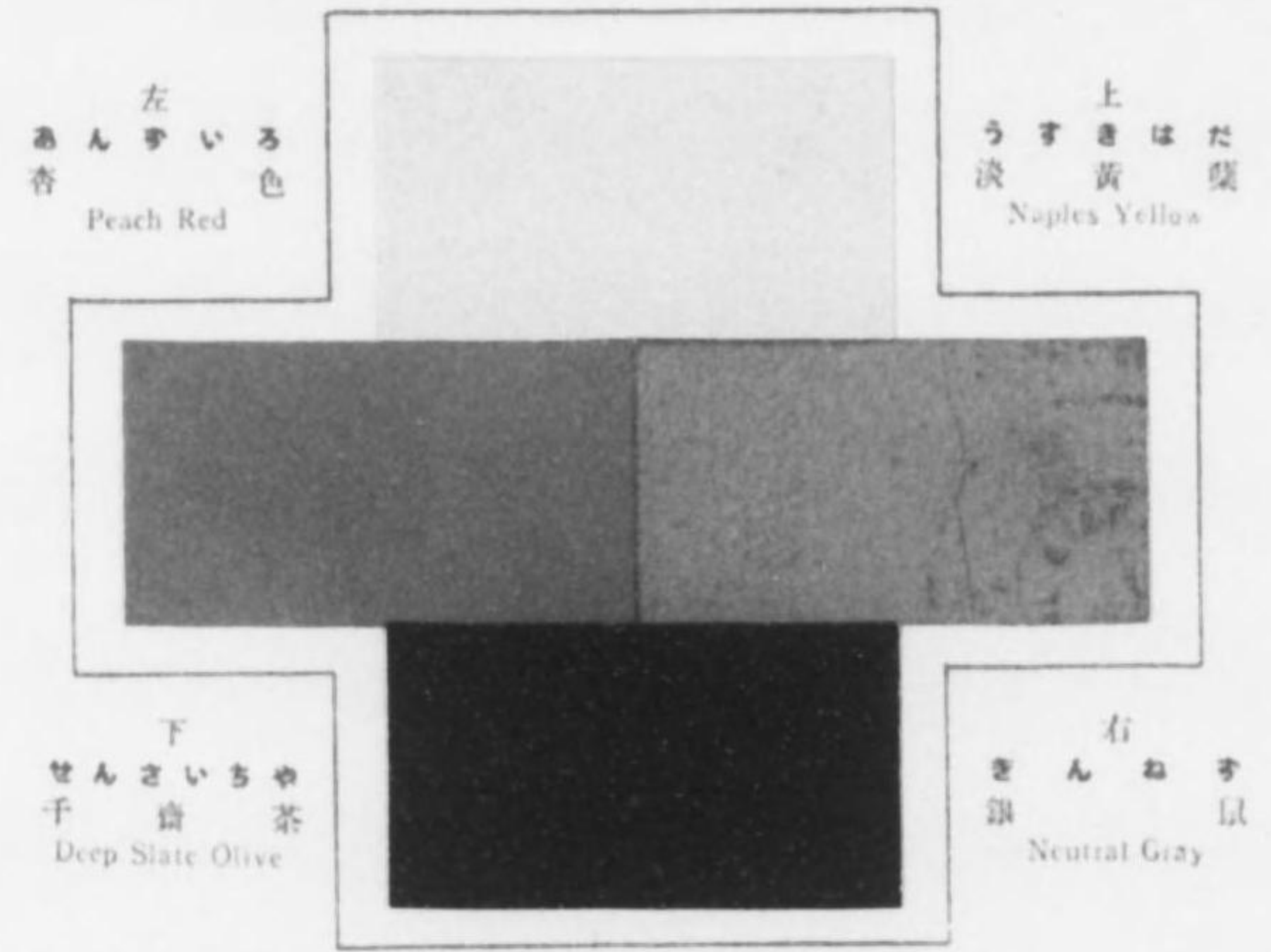
上
た ま こ い る
卵 色
Cream Yellow

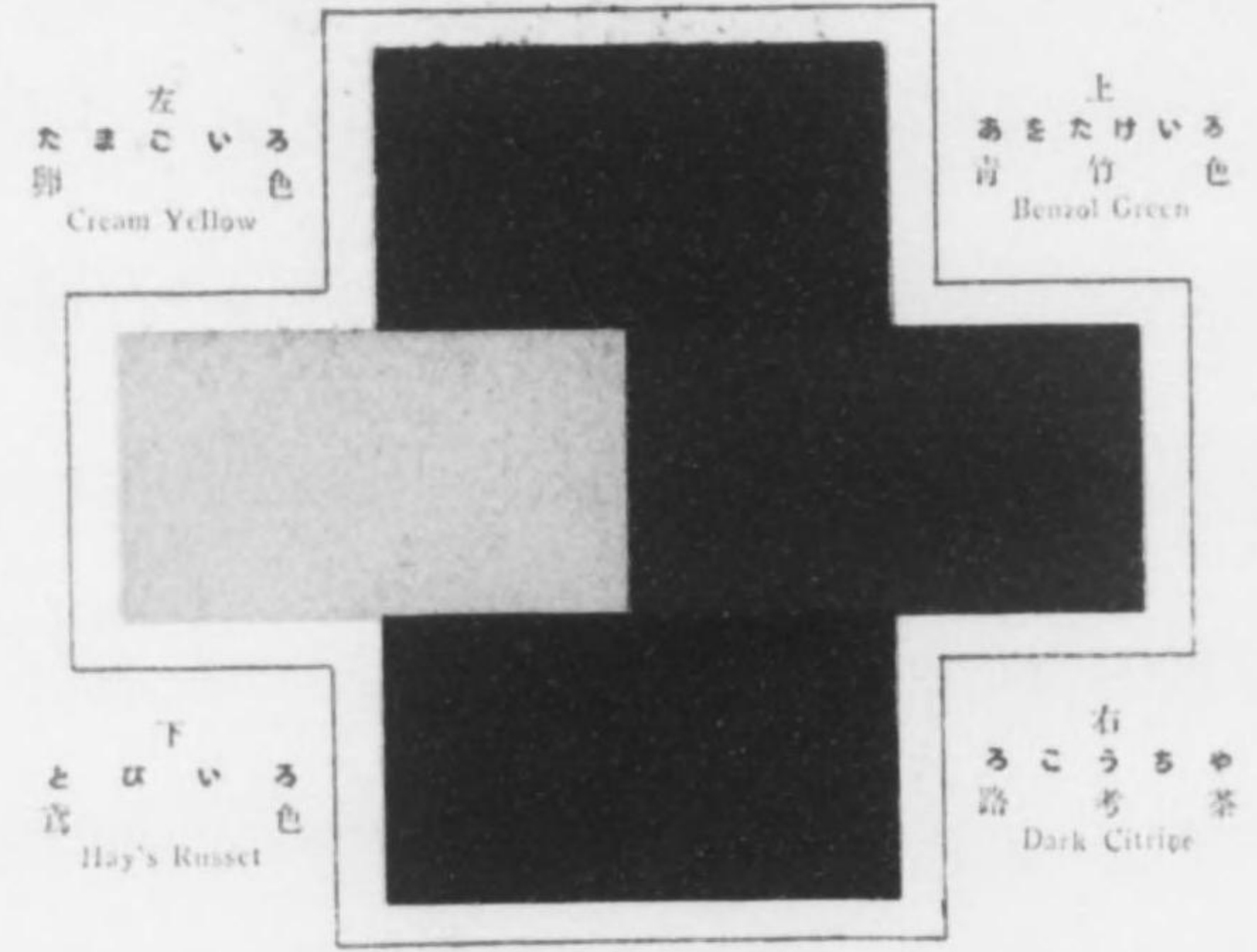


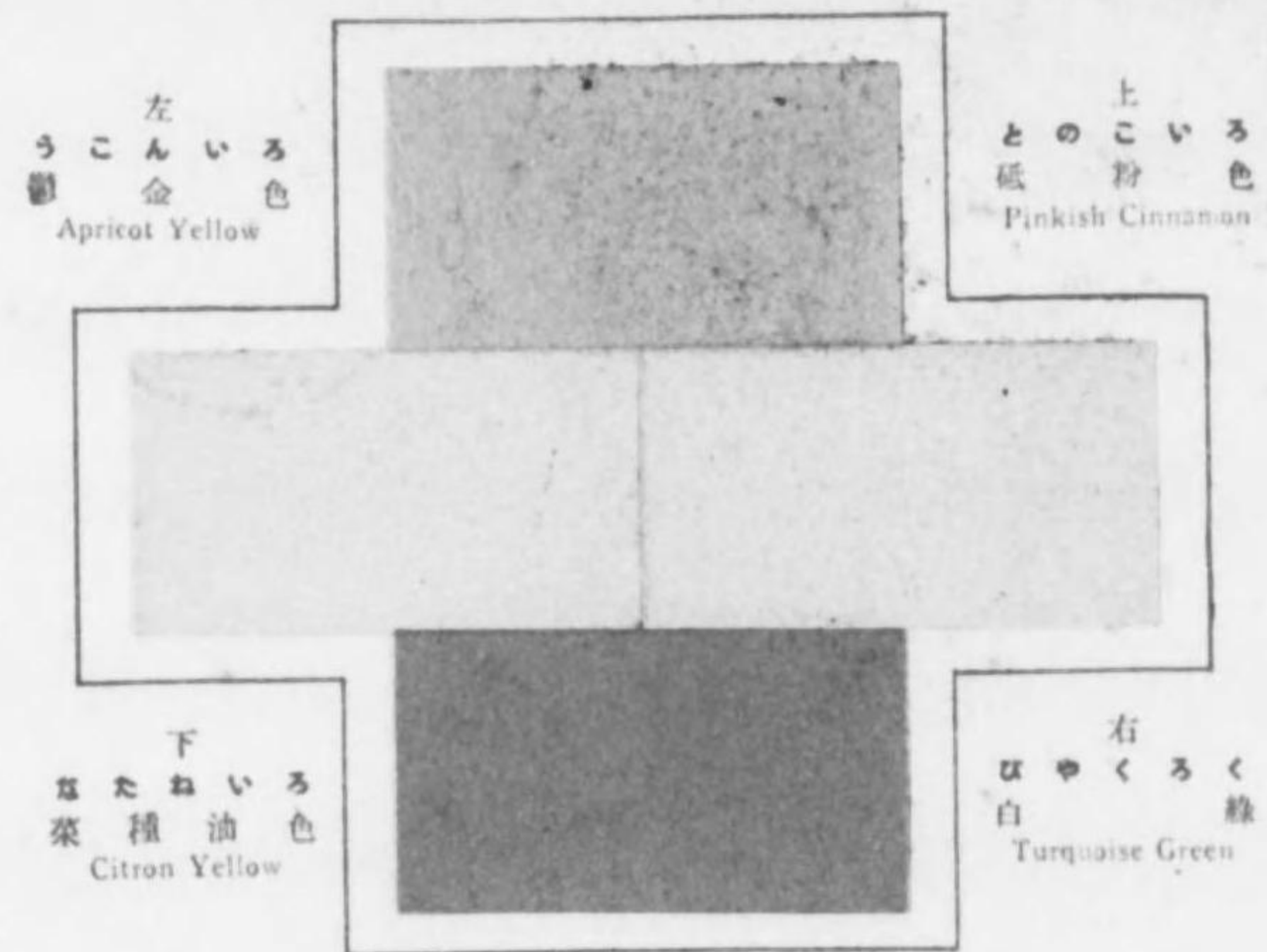
下
あ づ い る
水 色
Nile Blue

右
な ん ど い る
納 戸 色
Antwarp Blue

(63)

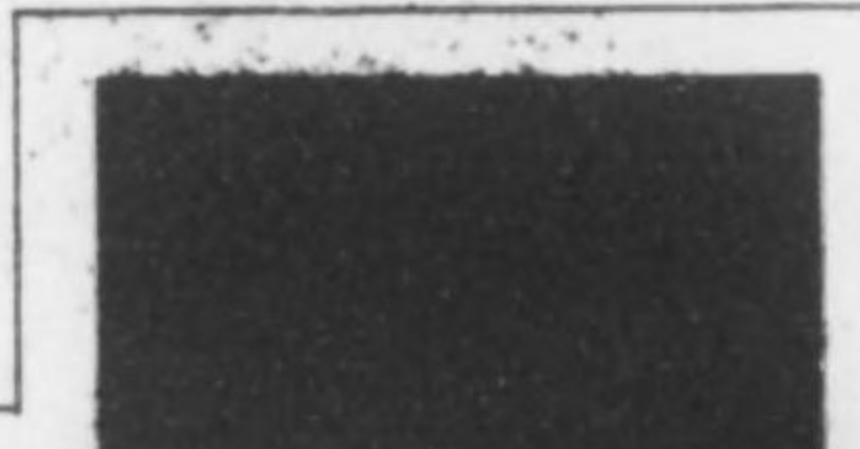






(66)

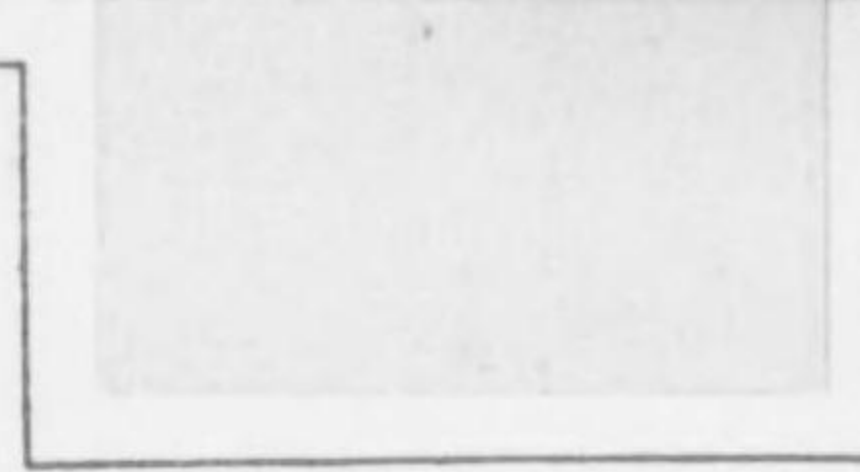
左
みづいろ
水色
Nile Blue



上
くさいろ
草色
Dull Viridian Green



下
かなりいろ
金絲雀色
Lemon Yellow

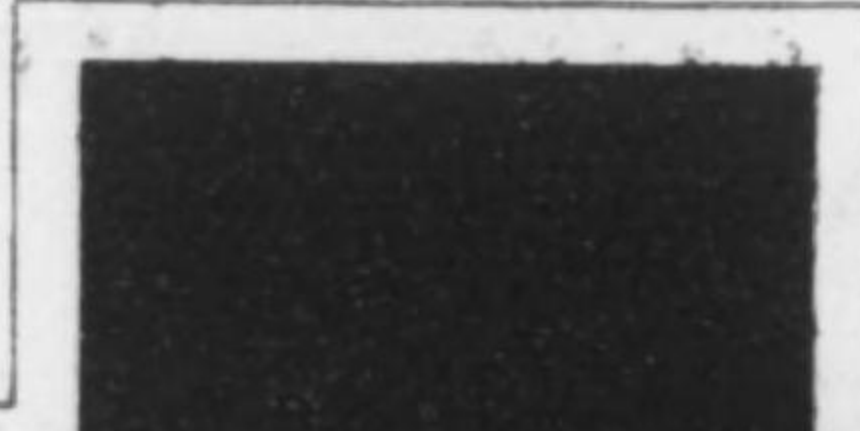


右
あまたけいろ
青竹色
Benzol Green

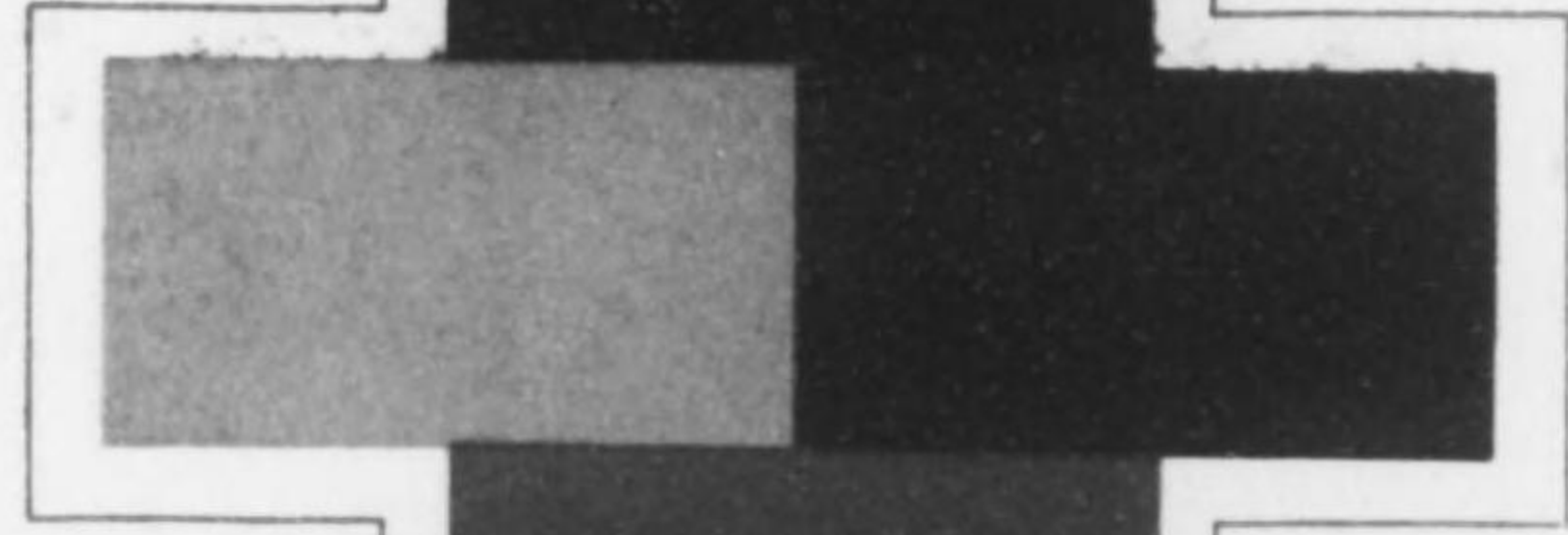


(67)

左
ふちいろ
藤色
Grayish Lavender



上
かきつばだいろ
杜若色
Cotinga Purple



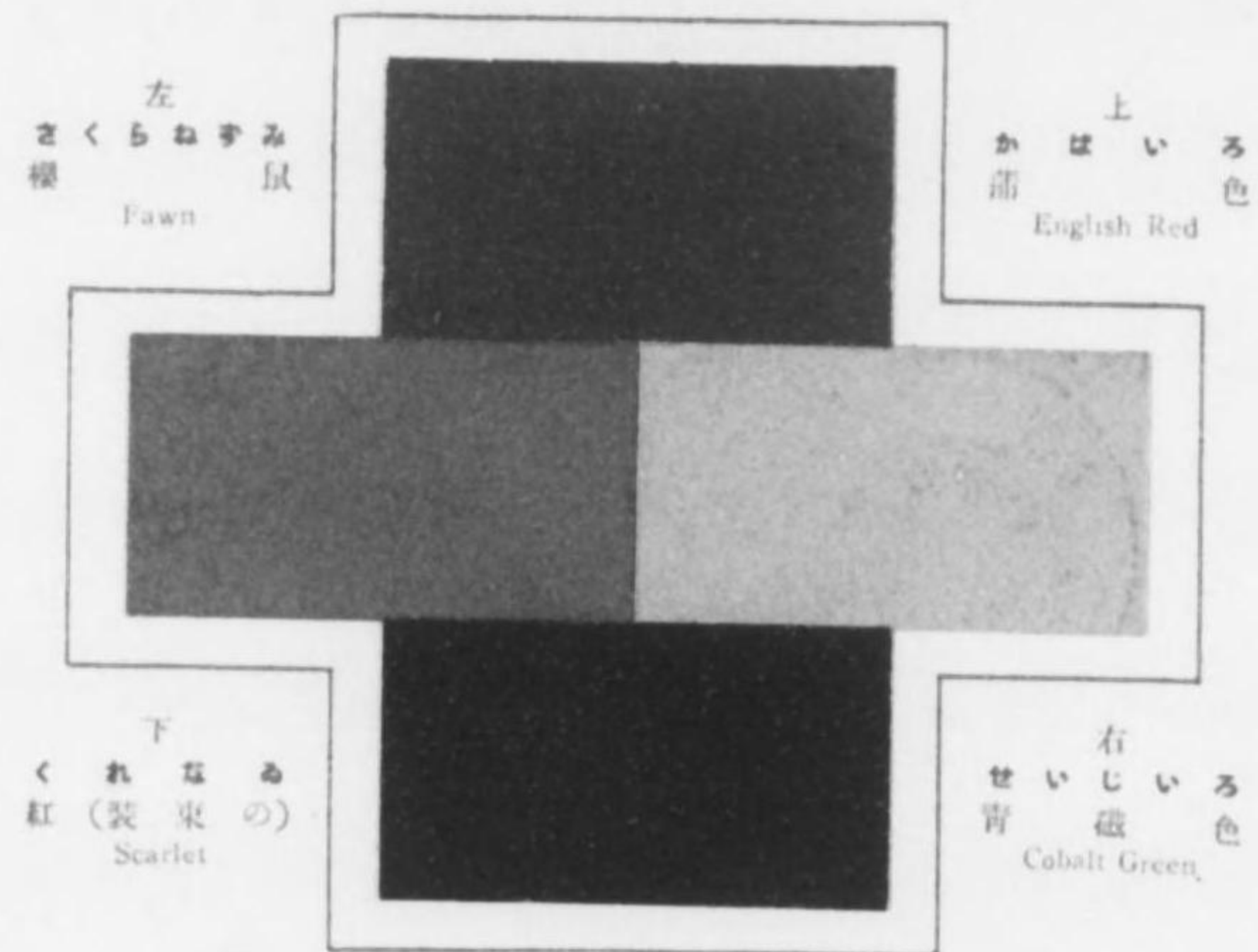
下
はしたいろ
牛
Aconite Violet



右
えんじいろ
藍
Carmine

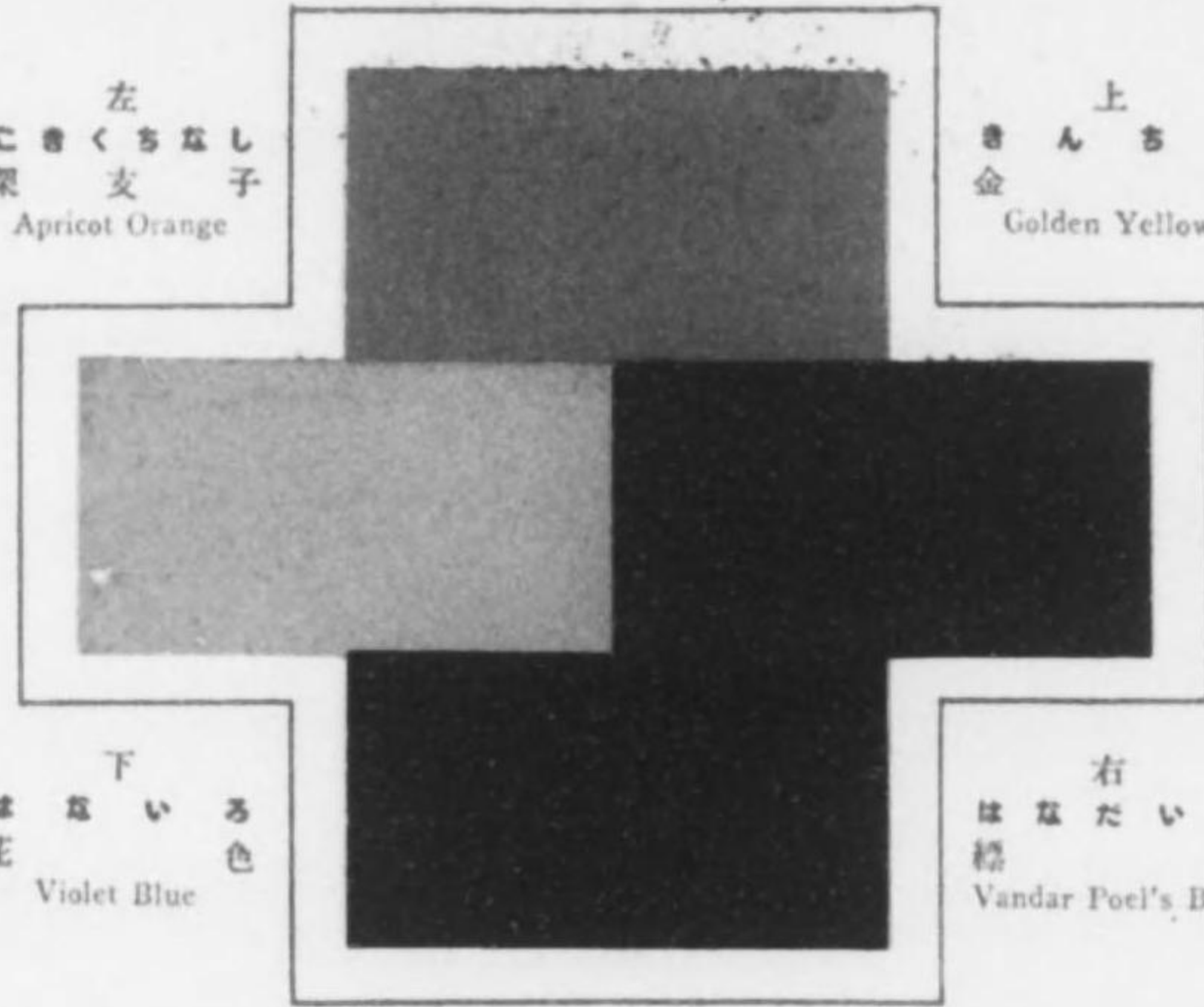


(68)



(69)

左
こきくちなし
深支子
Apricot Orange



上
きんちや
金茶
Golden Yellow

下
はないろ
花
Violet Blue

右
はなだいろ
縞
Vandar Poel's Blue



(70)

左
とのこいろ
紙粉色
Pinkish Cinnamon

上
オリブ
橄 欖 色
Olive

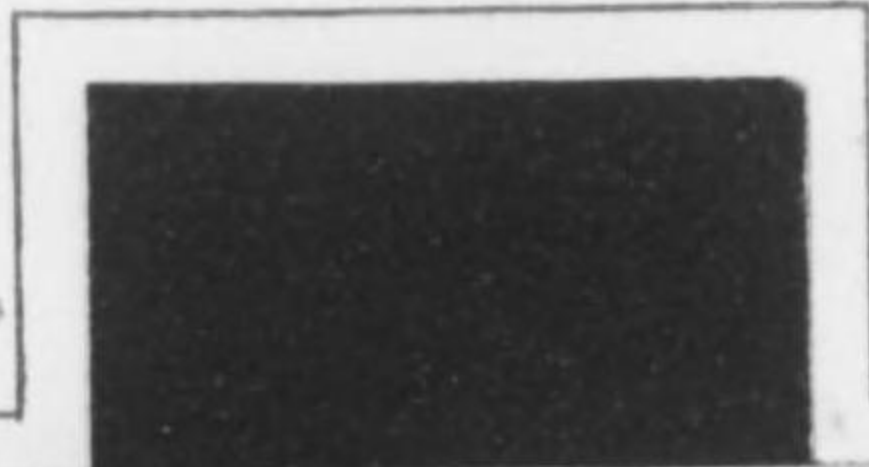
下
むしくりいろ
蒸栗色
Sulphur Yellow

右
せんさいちや
千齋茶
Deep Slate Olive

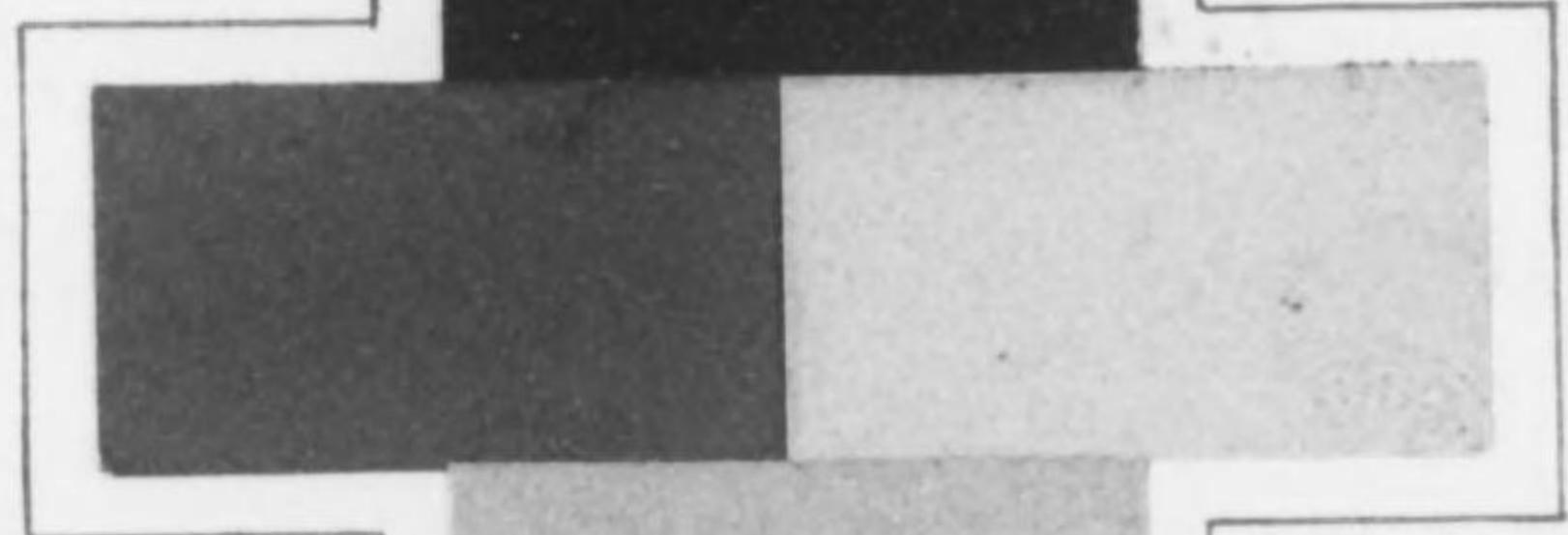


(71)

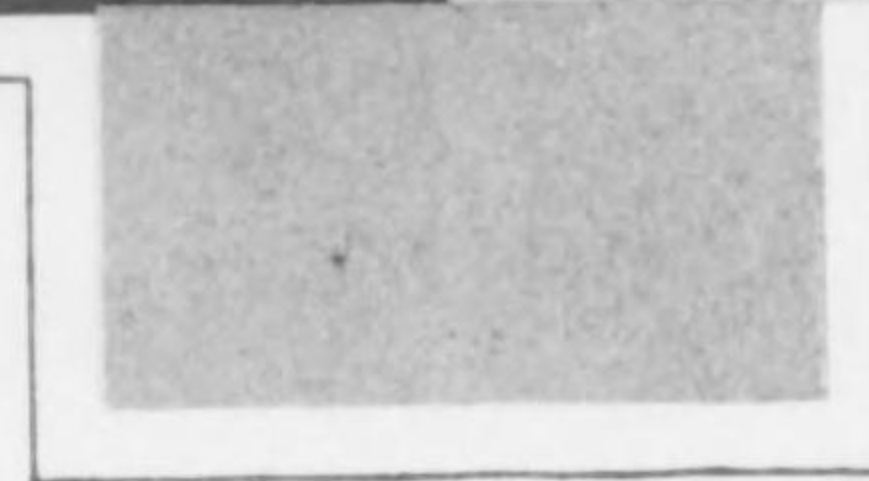
左
わか なへいろ
若 苗 色
Dark Greenish Glauous



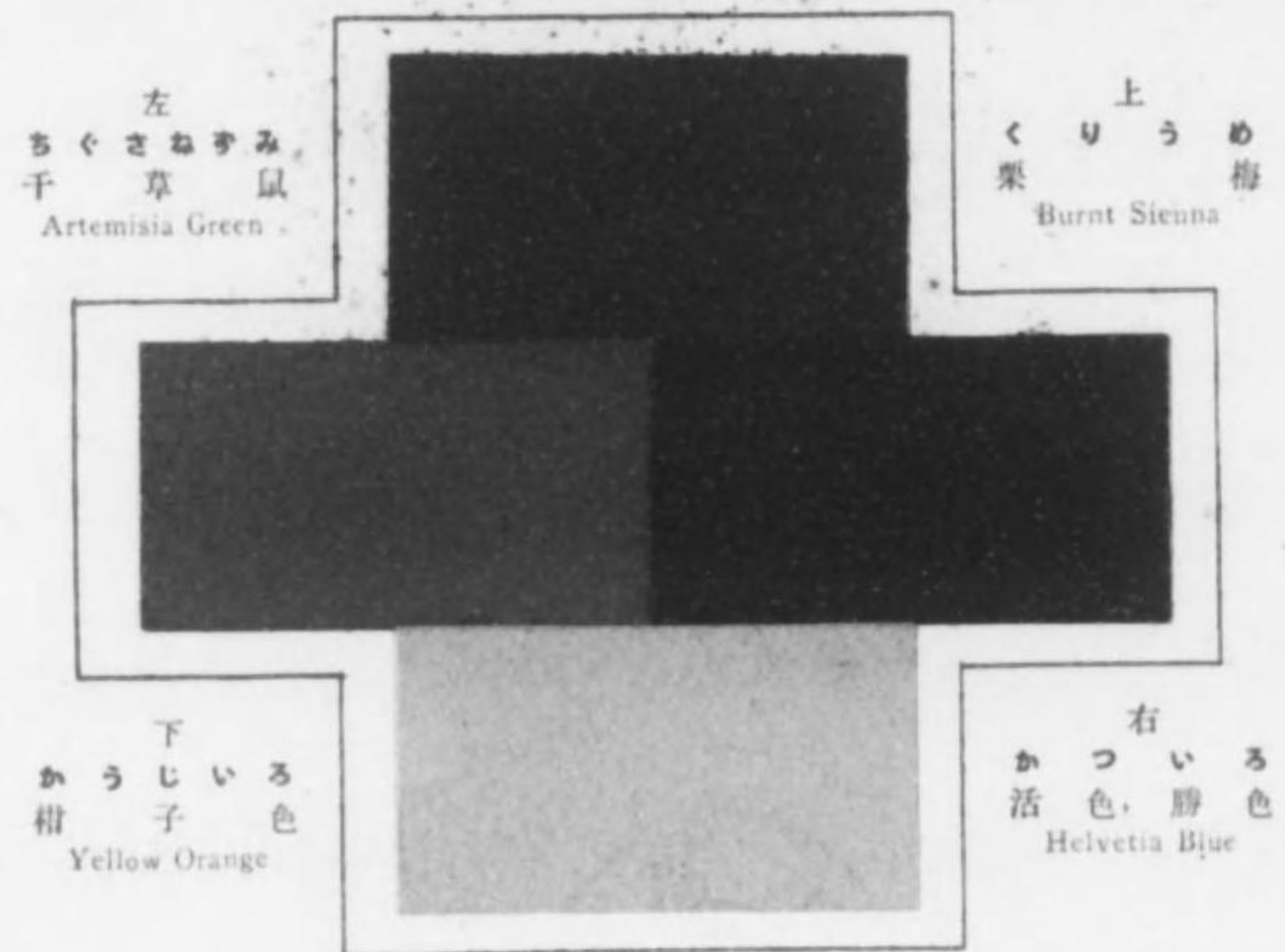
上
べにかほいろ
紅 椿 色
Pompeian Red



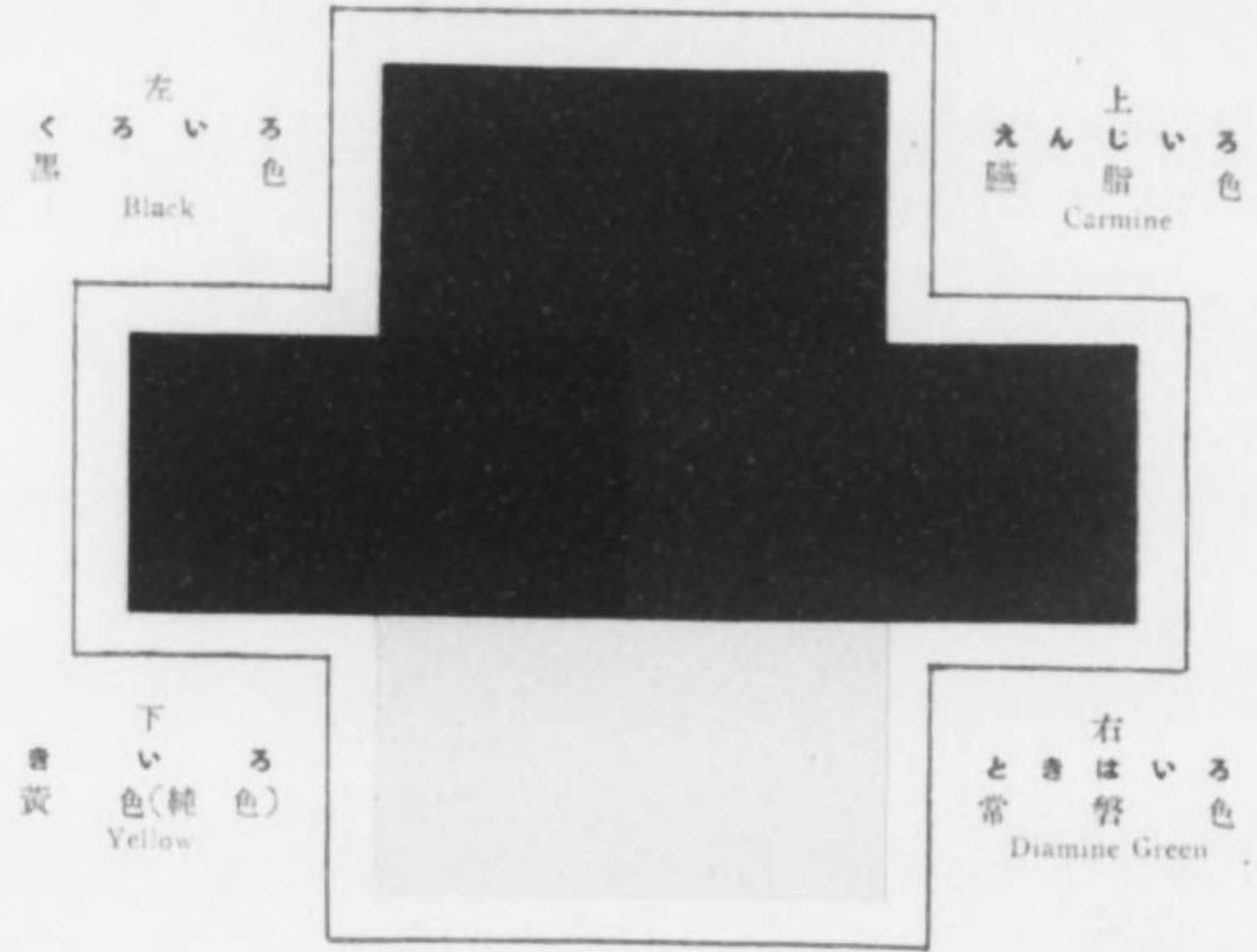
下
ひはいろ
鰯 卵 色
Light Green Yellow



右
たまごいろ
卵 色
Cream Yellow



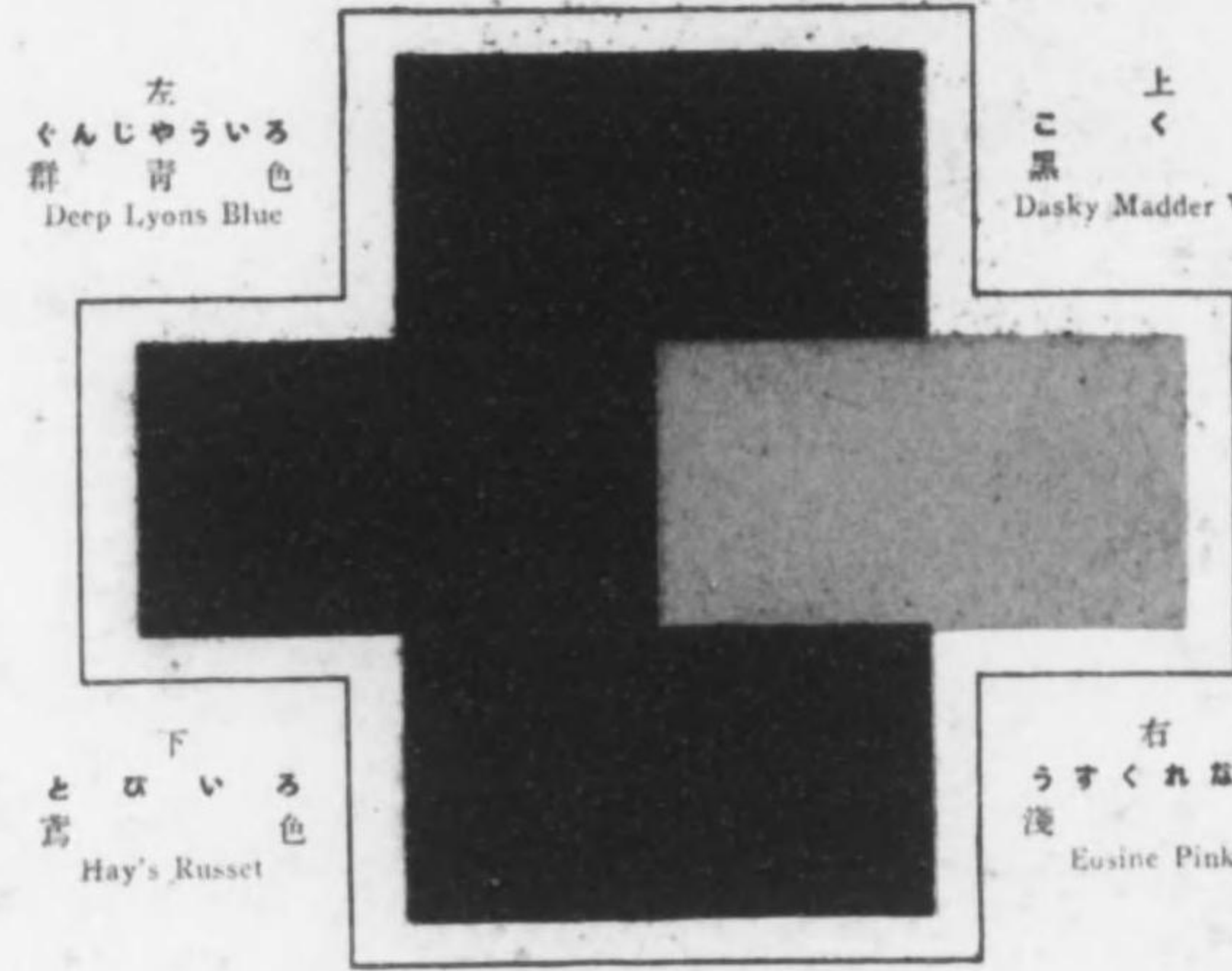
(73)



(74)

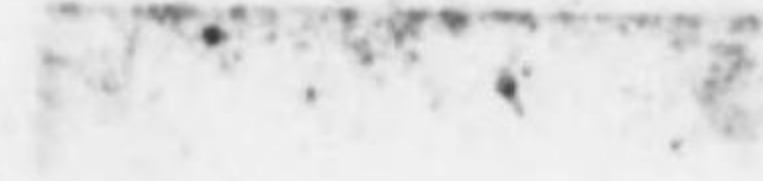
左
ぐんじやういろ
群 青 色
Deep Lyons Blue

上
こ く し
黒 く 紫
Dasky Madder Violet



下
と ひ い ろ
青 色
Hay's Russet

右
うすくれなゐ
浅 紅
Eosine Pink



(75)

左
うめむらざき
梅紫
Eupatorium Purple

上
きんちや
金茶
Golden Yellow



下
あらひしゆ
洗朱
Grenadine Pink

右
むしくひいろ
蒸栗色
Sulphur Yellow

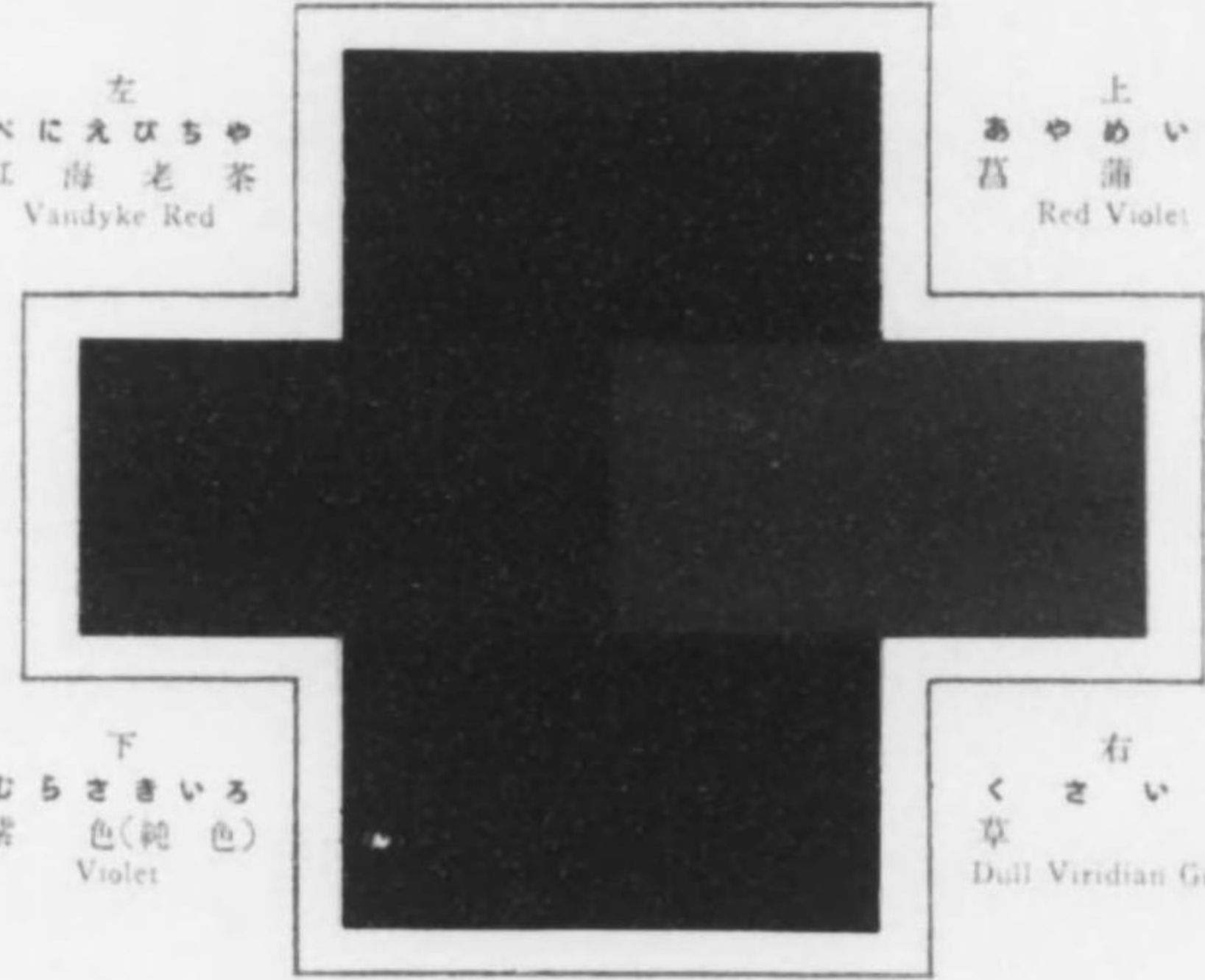
(76)

左
べにえびちや
紅海老茶
Vandyke Red

上
あやめいろ
菫色
Red Violet

下
むらさきいろ
紫色(純色)
Violet

右
くさいろ
草色
Dull Viridian Green



左
うすかういろ
淡香色
Light Pinkish Cinnamon

上
ひやくろく
白緑
Turquoise Green



下
あくいり
灰汁色
Ecu

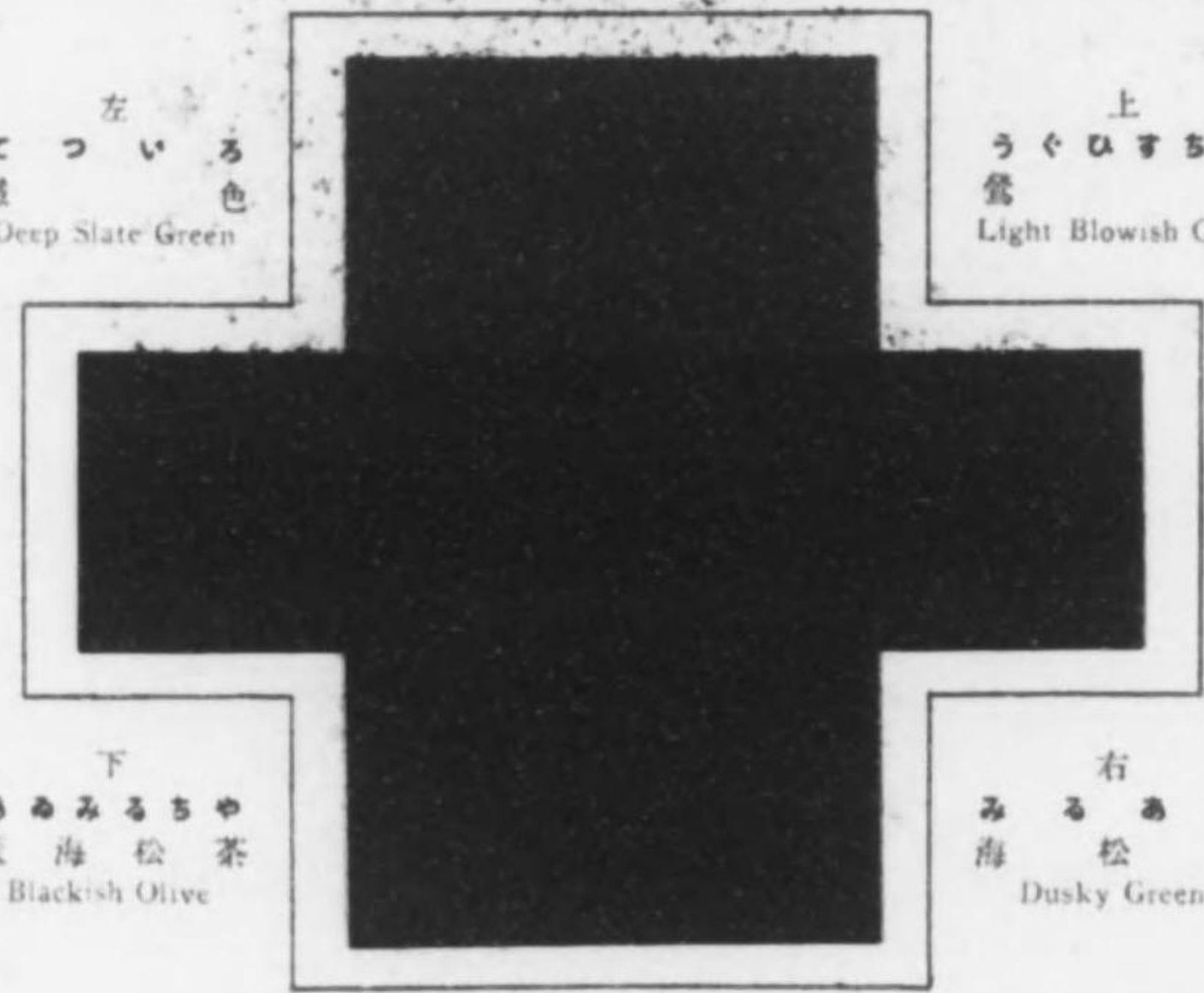
右
かなりやいろ
金絲雀色
Lemon Yellow

左
てついろ
色
Deep Slate Green

上
うぐひすちや
色 茶
Light Blowish Olive

下
あみみるちや
色 海松茶
Blackish Olive

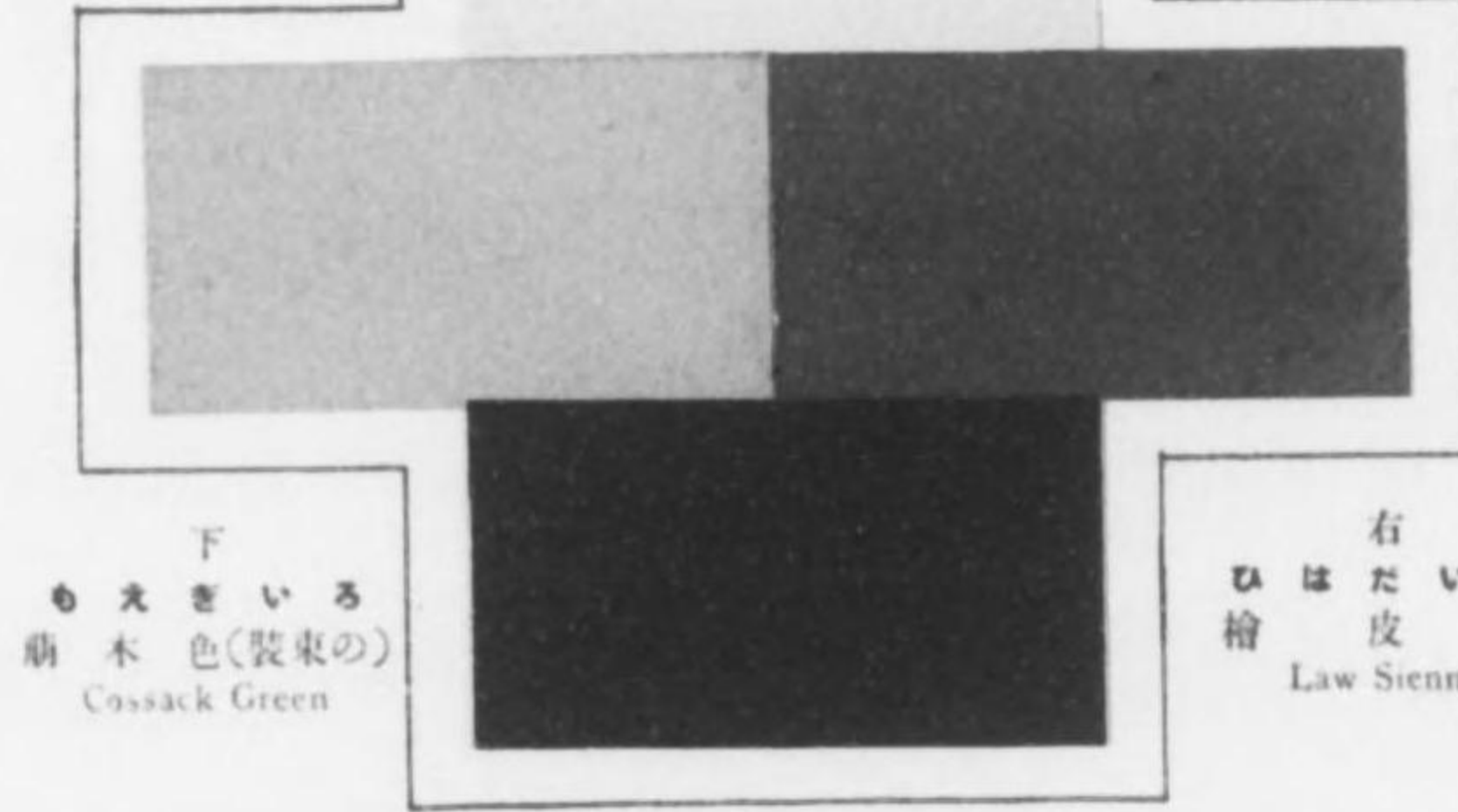
右
みるあみ
海松色
Dusky Green



(79)

左
かうじいろ
柑子色
Yellow Orange

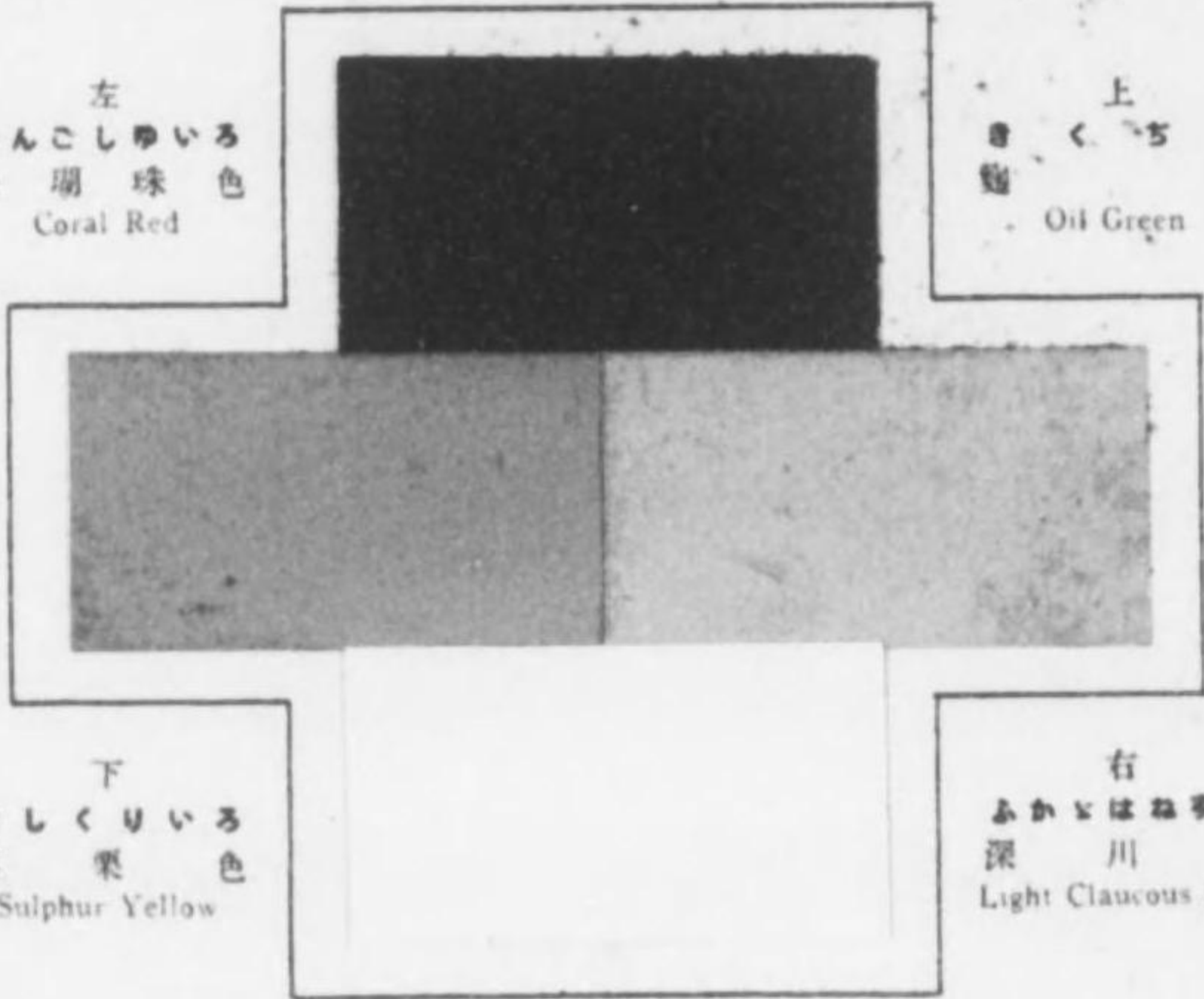
上
うこんいろ
鬱金色
Apricot Yellow



(80)

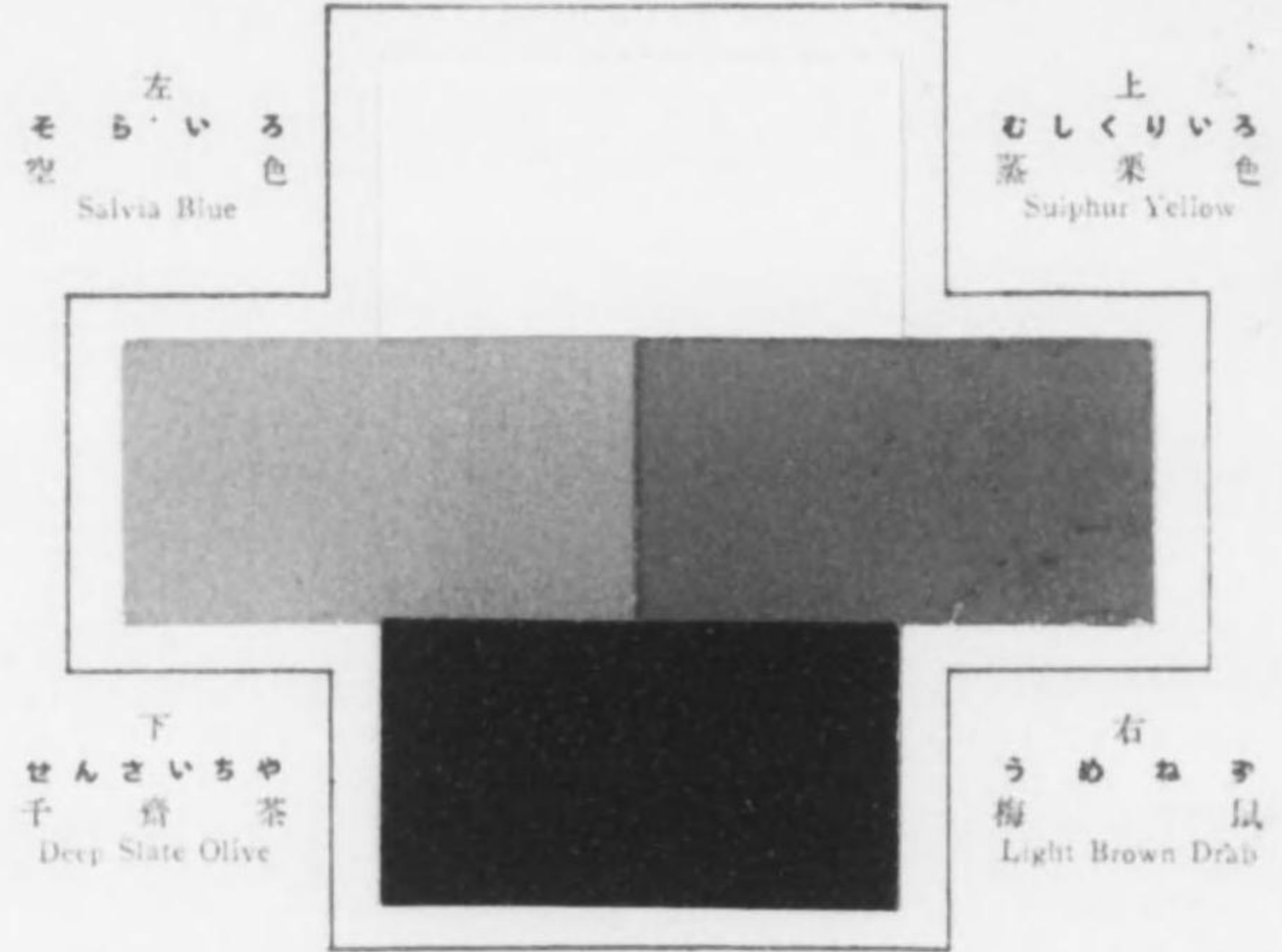
左
さんごしゆいろ
珊瑚珠色
Coral Red

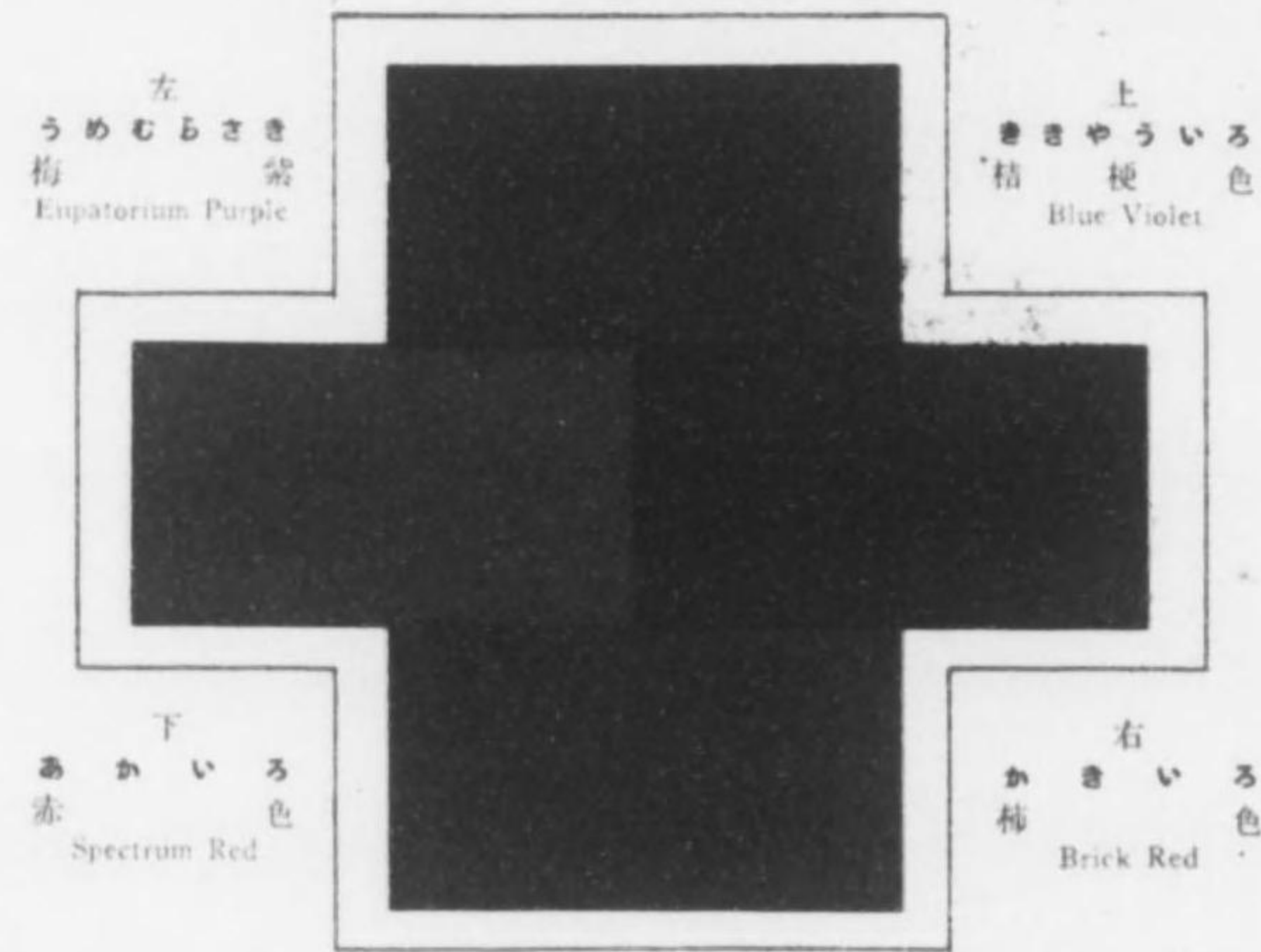
上
きくぢん
藍
Oil Green



下
むしくりいろ
蒸栗色
Sulphur Yellow

右
ふかとはねすみ
深川鼠
Light Claucous Blue



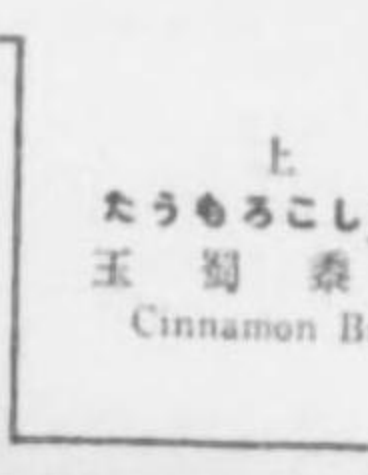


(83)

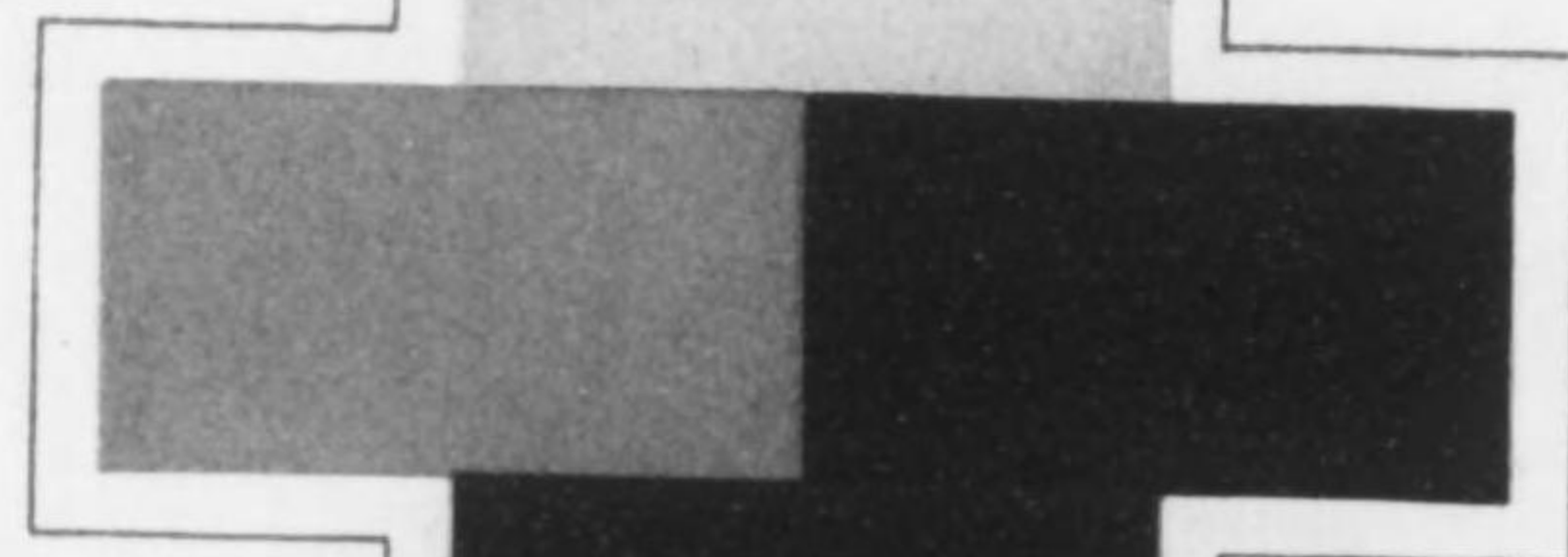
左
な た お い ろ
菜 種 油 色
Citron Yellow



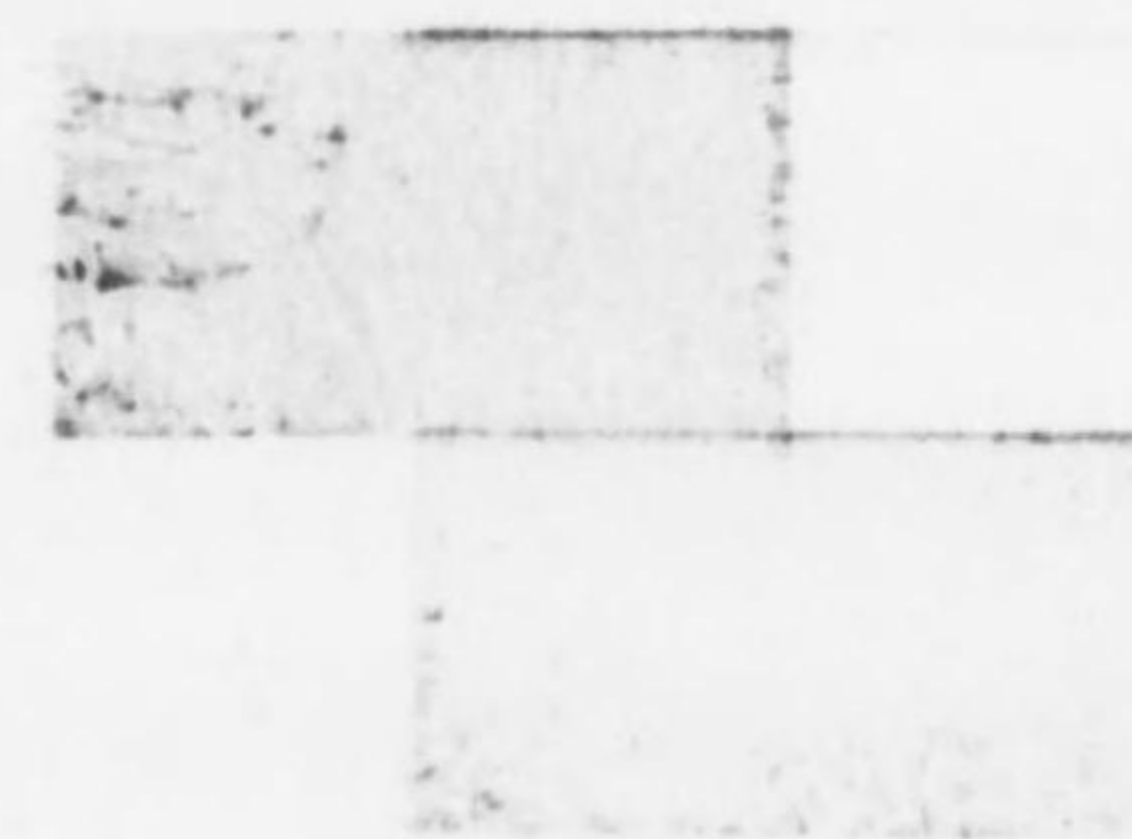
上
た う も ろ こ し い ろ
玉 蜀 黍 色
Cinnamon Buff



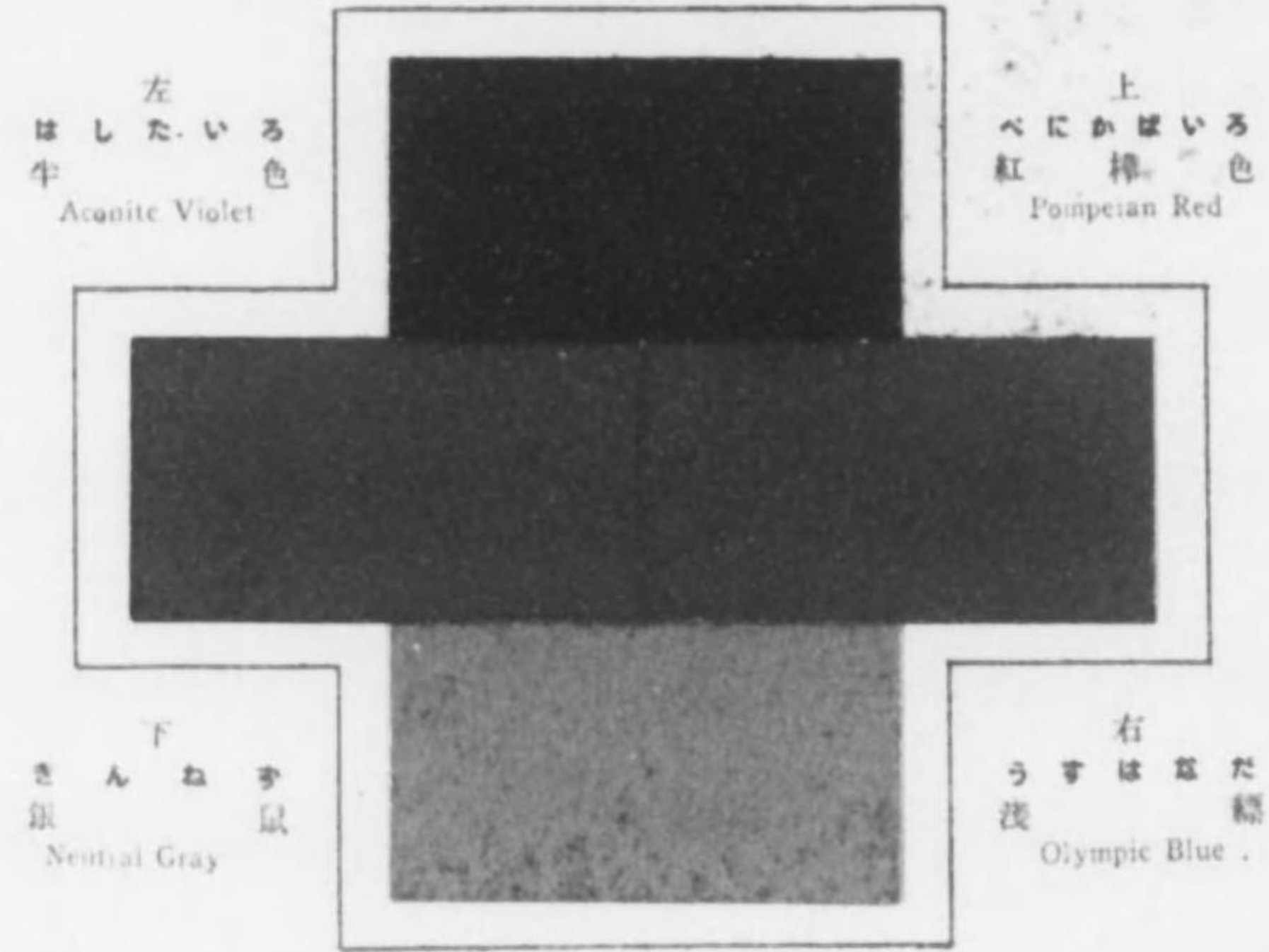
下
あ か の し ろ つ る ば み
赤 白 椽
Madder Brown



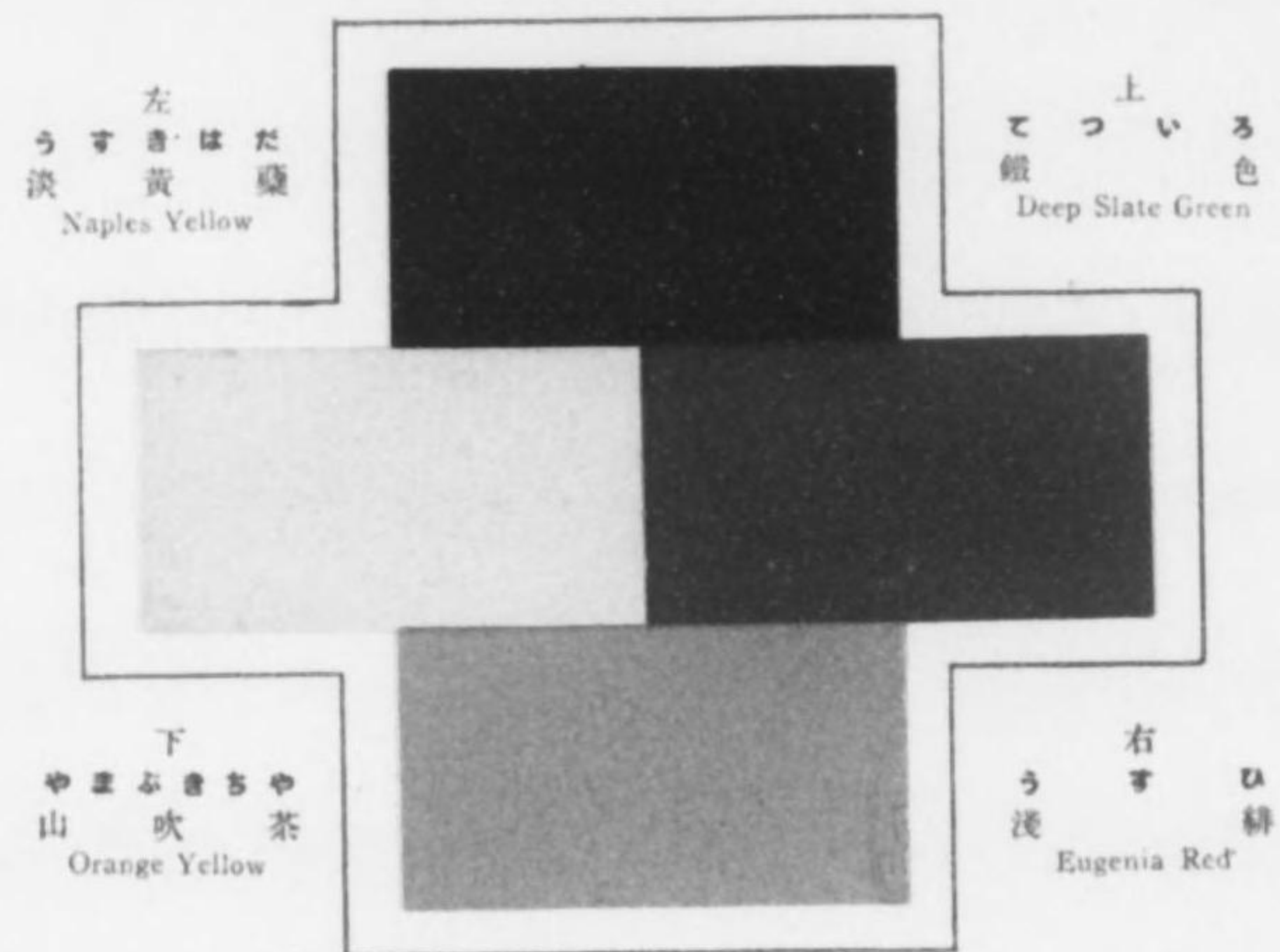
右
く ろ い ろ
黒 色
Black



(84)



(85)

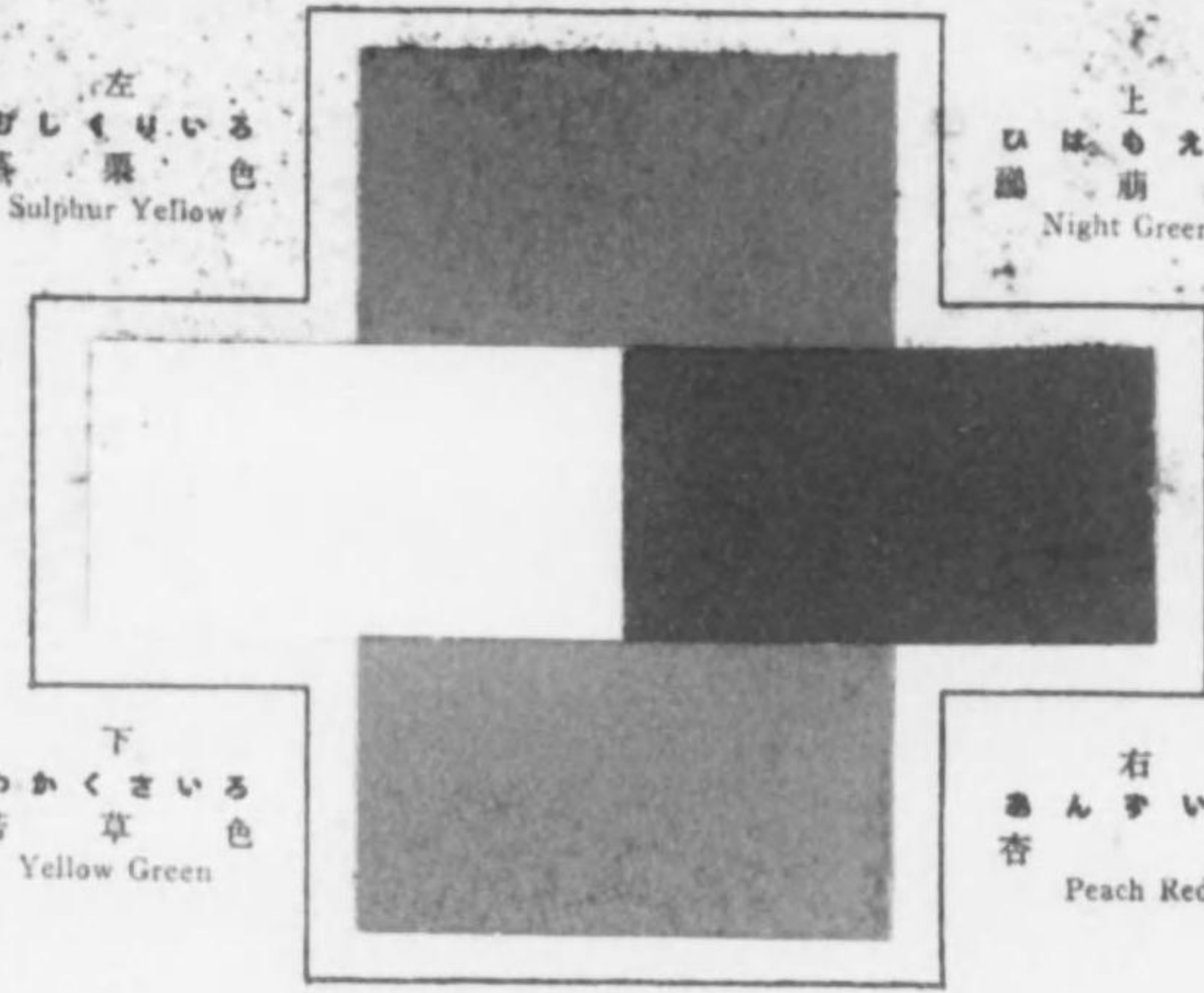


左
びしきいろ
落葉色
Sulphur Yellow

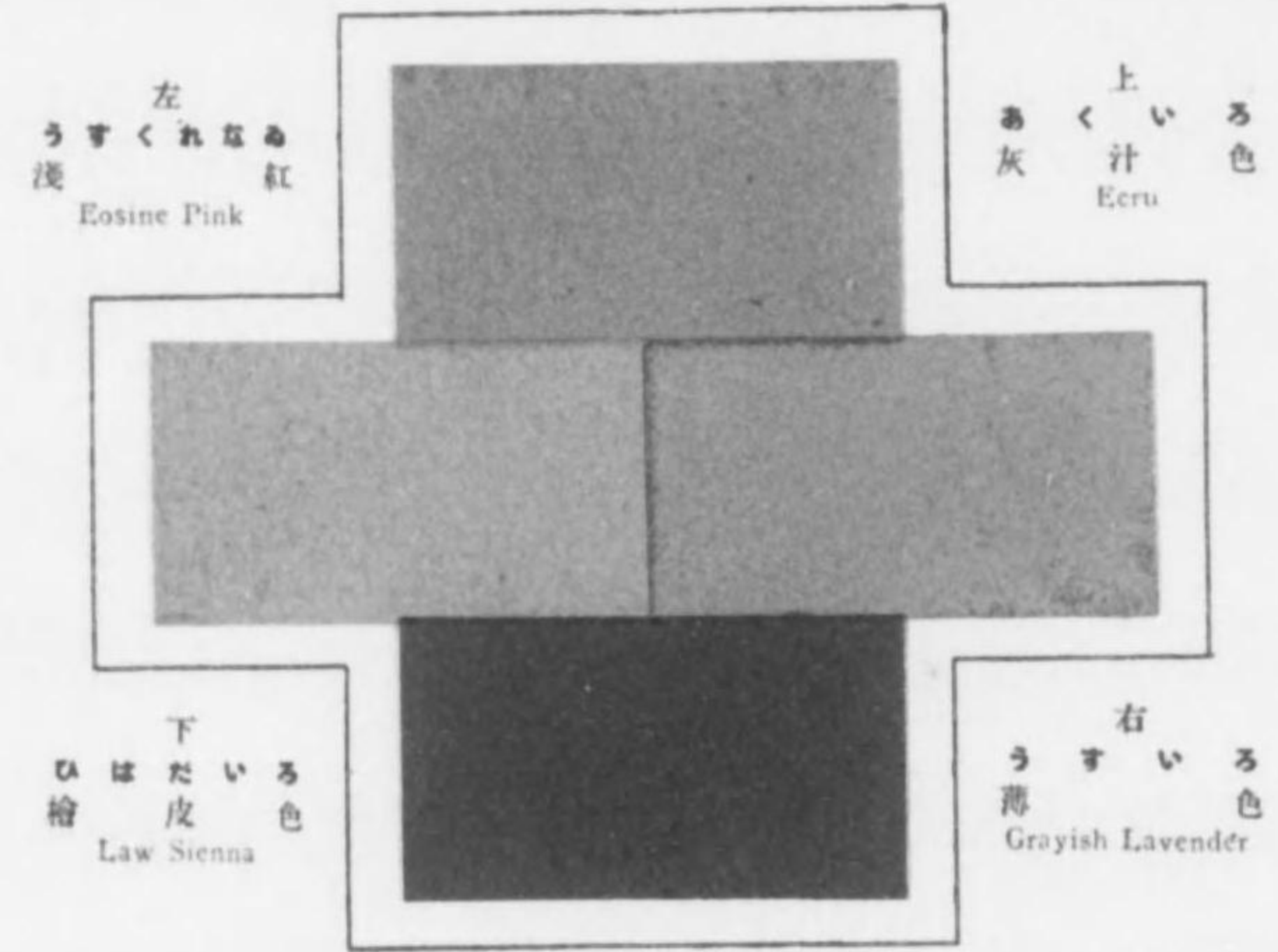
上
ひはもえぎ
闇萌木
Night Green

下
わかきいろ
若草色
Yellow Green

右
あんずいろ
杏色
Peach Red



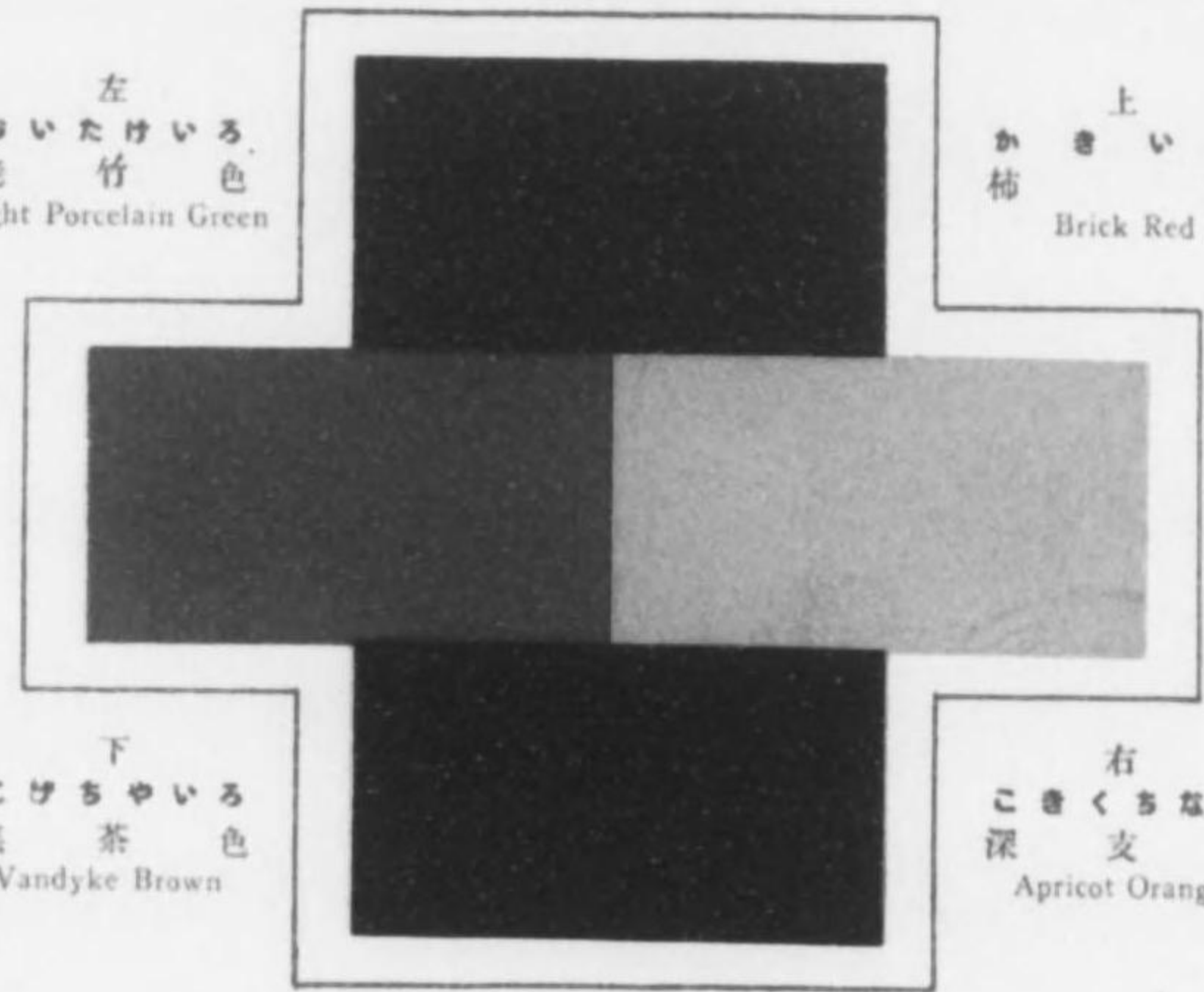
(87)



(88)

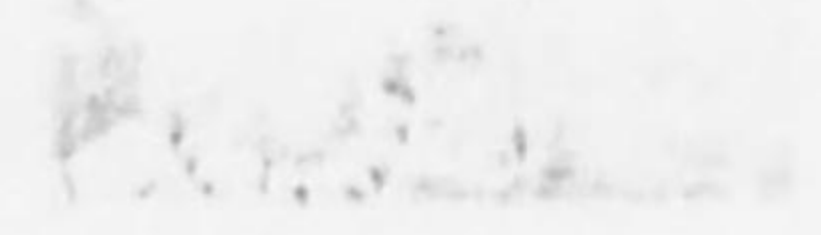
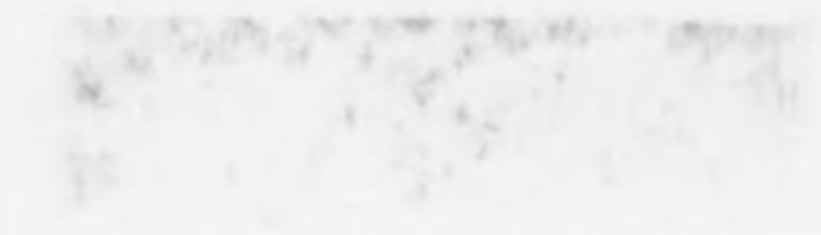
左
おいたけいろ
老竹色
Light Porcelain Green

上
かきいろ
柿色
Brick Red

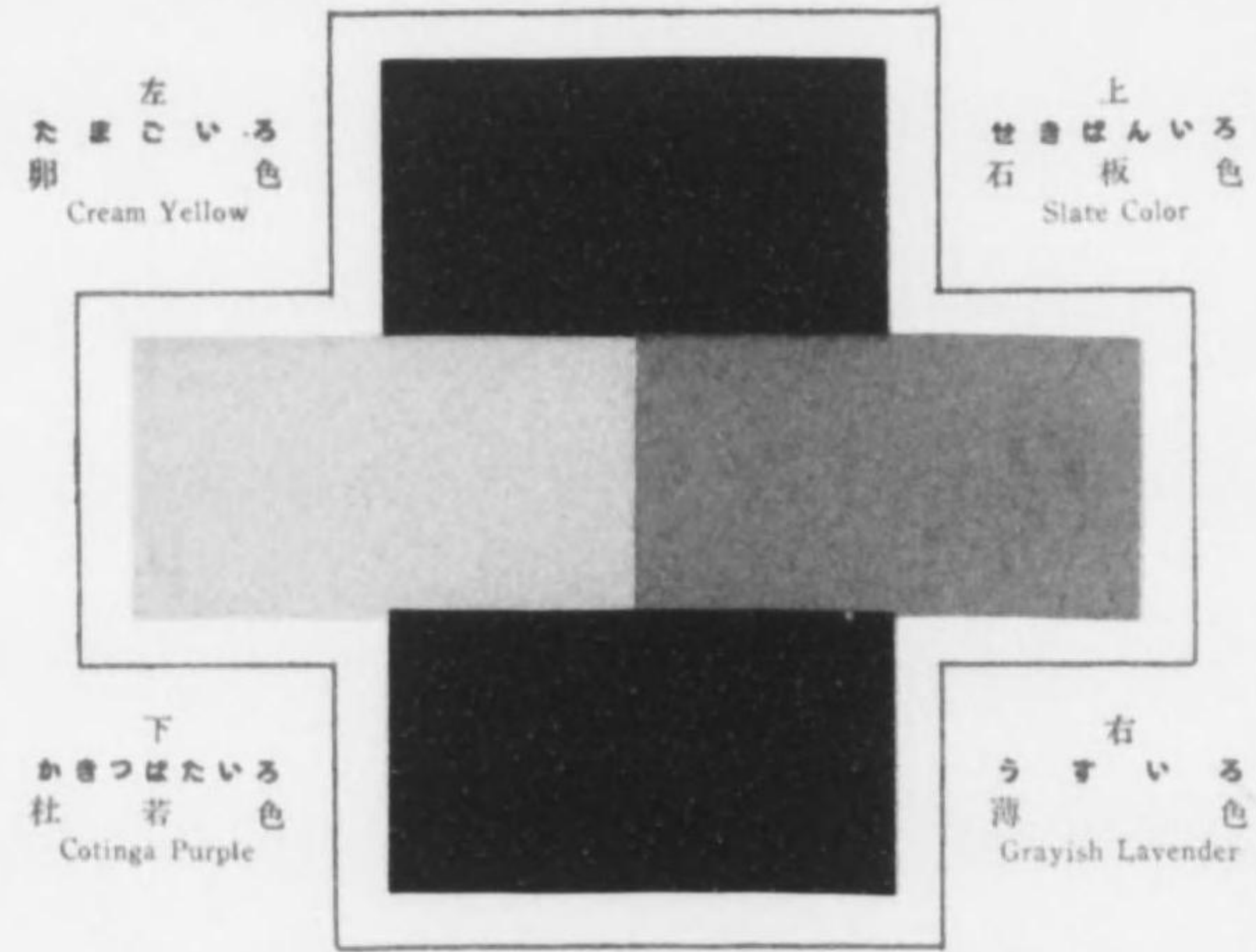


下
こげちやいろ
焦茶色
Vandyke Brown

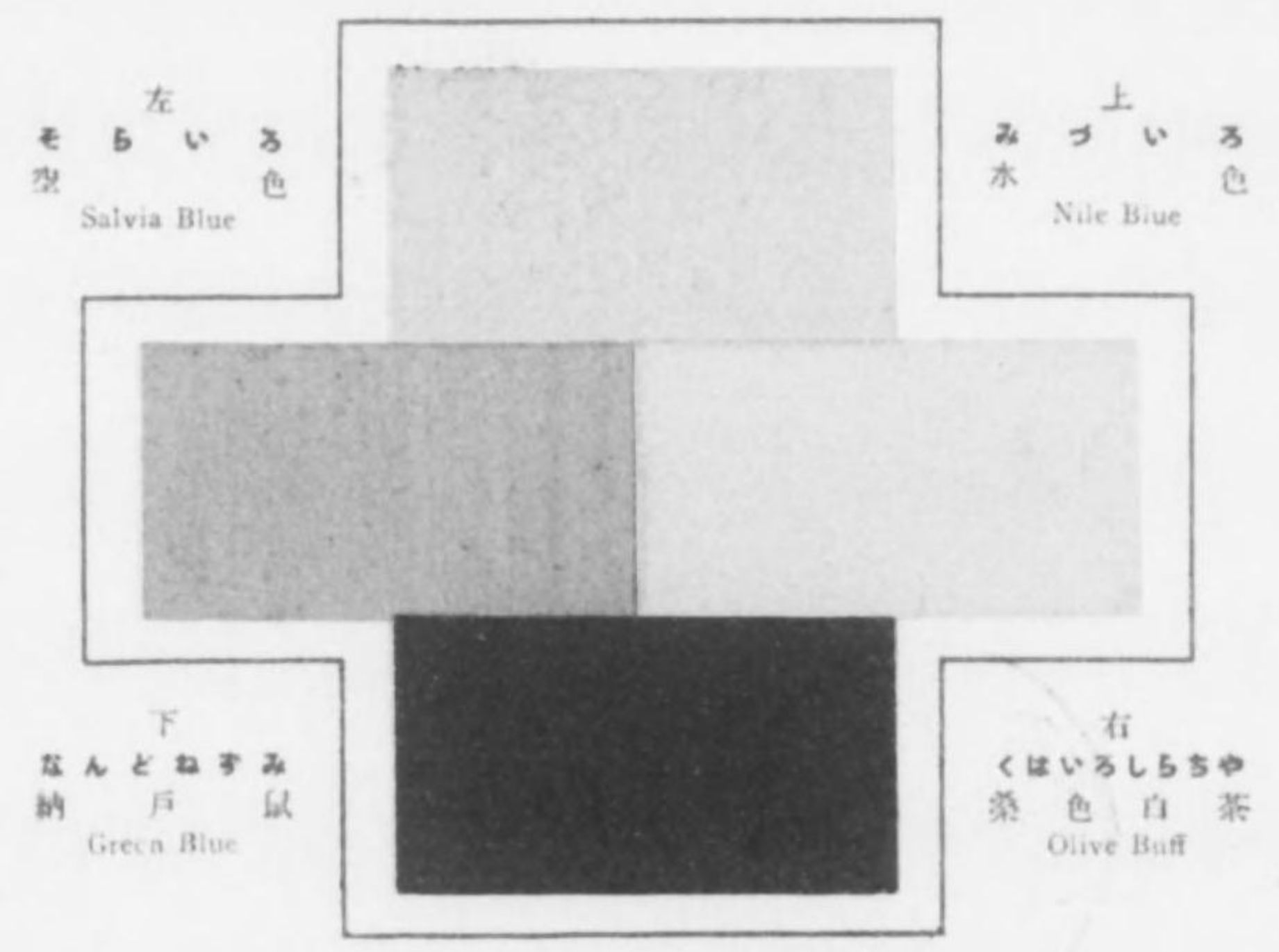
右
こきくちなし
深支子
Apricot Orange



(89)



(90)



▼配色總錄A篇第十一輯▲定價金壹圓

昭和八年十二月五日 印刷
昭和八年十二月十一日 發行
昭和十年八月二十日 再版發行

—製複許不—

編輯者 和田三造
發行者 東京市日本橋區江戸橋三ノ三 合資會社 博美社
右代表者 齋藤勝次郎
印刷者 東京市小石川區久堅町一〇八 島 深
印刷所 東京市小石川區久堅町一〇八 共同印刷株式會社

發行所 東京市日本橋區江戸橋三ノ三 合資會社 博美社
電話東京(五六六五三番)
電話日本橋(24)九九六番



647
130

終

