



特
1
3249

別10
10
8

詩經名物図解 10帖 寄別10-8 02-001

国立国会図書館



芄蘭

芄蘭之支

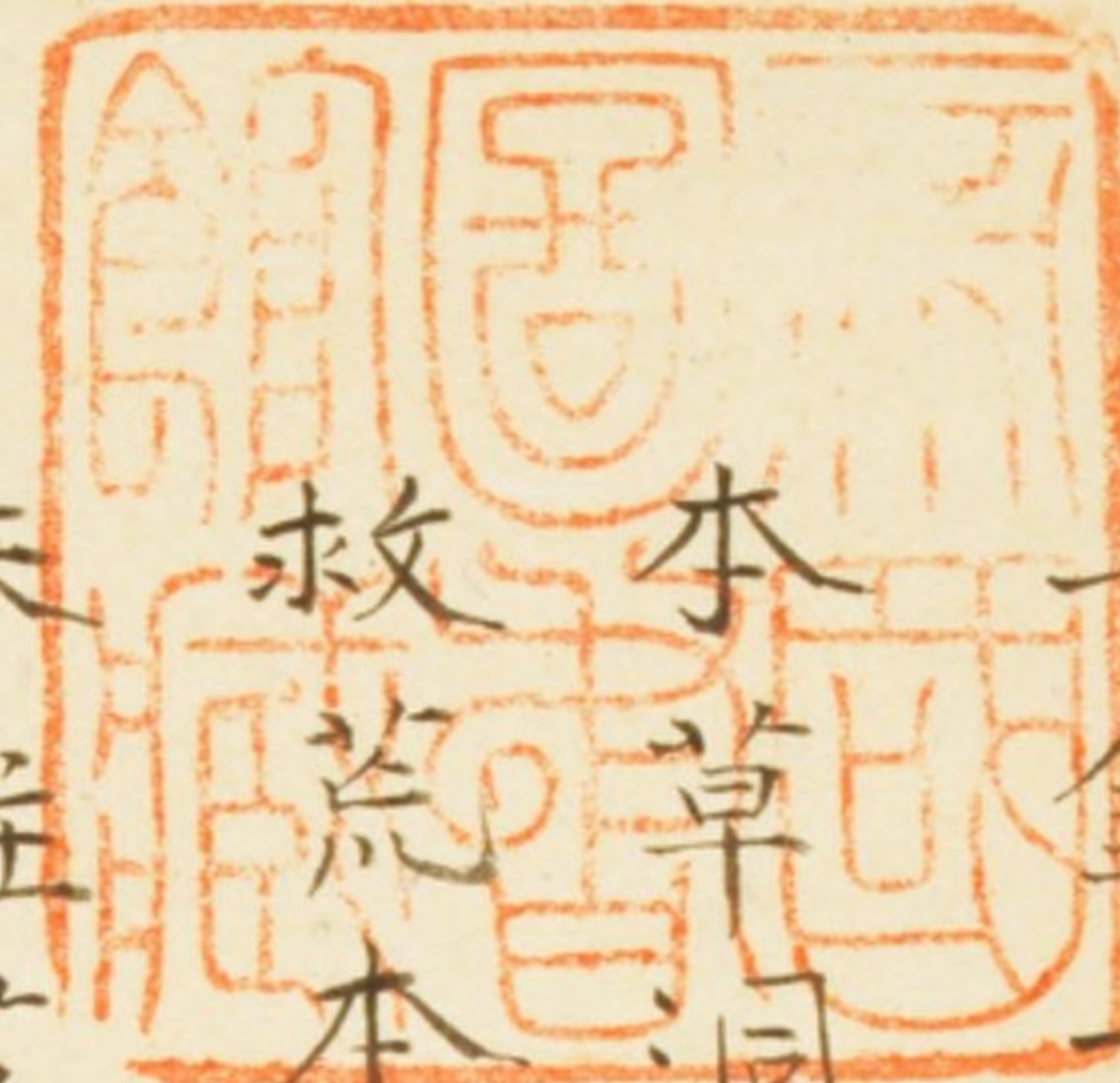
衛風芄蘭章

白井氏藏書

千金方：苦丸

本草洞詮：破合州

救荒本草：羊角菜



朱註芄蘭一名蘿摩蔓生斷之有白汁可啖和名
ガバイモ 爾雅：藿ハ芄蘭ト云人家園圃郊原ニ多ク
生ス楚辭天問：藿藿是營ノ藿ハ與之同シカラズ同
名異物也

葍

一葍杭之

衛風河廣章

八月萑葍

幽風七月章

萑葍淠々

小雅小弁章

敦彼行葍

大雅行葍章

朱註葍ハ葍ト段之類トス段ハ見前條





葶

ヨシ

芎
蘭
ガ
イ
モ



護 馬得護草 衛風伯兮章

嚴氏曰護本又作萱說文作蕙

本艸釈名 忘憂 療愁 丹棘 鹿葱 鹿劍 妓女

宜男 鶯脚花

和名 ヲスレグサ 朱傳ニ護草ハ合歡食之令人忘憂者ト護
草ト合歡ヲ一物トスルハ鄭樵カ通志ニ本ツキ誤リ来ル也
文選晉康カ養生論ニ萱草忘憂合歡蠲忿ト云ヲ以テ證
トスレ萬葉集ニ

こすれそ種とてゆきあふとれみかかうとれもめ
と名うせと トハ此萱艸ヲ詠スル也 合歡ハ本ノ名今子

ケキ 古名カウカノキト云 古歌ニ

たぐしれかふうれとあもはるるまうしひととぬ

のためし詠スルハ此合歡也朱傳説約モ馮嗣宗カ説ヲ引

テ辨スル了詳也





護

ワスレクサ



黍

彼黍離々彼稷之穗

王風黍離章

芄芄黍苗

曹風下泉章

華黍

箋詩

我執黍稷

小雅楚茨章

黍稷或々

小雅信南山章

黍稷疑々

小雅甫田章

與其黍稷

小雅木田章

黍稷茂止

周頌良耜章

黍稷重穆

魯頌閟宮章

正字通二糖粬

事物異名二薊令

大倉州志二黃稜

朱傳二黍八穀ノ名苗似蘆高丈餘穗黑色實圓重

和名キビ

大倉州志又朱傳苗似蘆高丈餘ト云ハ即玉蜀黍ノ丁ニメ

非黍ト云ヘリ凡穀類古今諸說紛々蘭山ノ啓蒙ニ詳也

稷

見上

和名ウルキビ

曲禮二明粢

爾雅翼二首種

字典二糲糧

盛京通志二摩子米

朱傳二稷亦穀也一名稜似黍而小或曰粟也

時珍云粘者爲黍不粘者爲稷ト是ナリ





黍

モナキビ

稷

ウルキビ



菴 中谷有菴 王風中谷有菴章

醫宗粹言ニ千層塔

通雅ニ蕒

朱傳菴ハ籬也葉似菴方莖白華生節間即今益母草也
和名メハジキ野外國圃ニ多シ朱註似菴ハ菴ノ字ノ誤也諸註皆作菴從フヘシ

蕭

彼采蕭兮

王風采蕭章

取蕭祭脂

大雅生民章

采蕭穫菴

小雅小明章

蓼彼蕭斯

小雅蓼蕭章

朱註蕭ハ萩也ト爾雅ノ説也和名川原ハコナリ萩ハホヲコクサニ似テ葉セバク厚シ葉ノ表青メ裏白シ毛茸アリ埤雅ニ牛尾高ト云蕭ヲ此ノ圖ノカワラマツバニ充ハ非也蕭ハ和名ヨモギ次ノ艾也





葦
ト云々

カハラ
ツバ

蓬子菜
ナリ

葎

メ
ハジキ



王風采芻章

艾 彼采艾兮

朱註艾ハ蒿屬乾之可灸

和名モキ

齊書ニ高帝曰詩人采蕭蕭ハ即艾也

禮記ニ士ニ蕭庭人ハ艾トアリニ物トス多

識編ニ艾久シ畜為善故孟子三年之艾

ト云蕭ハ苗艾ハ乾人為艾トアレバ艾ハ灸州名

トスヘシ又後世熟艾ト云和名モクサ



事物異名云病草
名物法言云半苻



麻

丘中有麻

王風丘中有麻章

孰麻如之何

齊風南山章

不織其麻

陳風東門之粉章可以漚麻

陳風東門之池章

麻

大雅生民章

群芳譜 = 好麻

村家方 = 吐乙麻

救荒本草 = 山絲苗

本經逢原 = 線麻

同書 = 絡麻

朱註麻八穀名子可食皮可績為布者和名了廿楚辭ノ

九歌瑤華ト云モ了廿ノ八十也





麻

アサ



荷華 隰有荷華 鄭風山有扶蘇 有蒲與荷 有蒲

菡萏 陳風澤陂章

尺牘雙魚 玉臂

梵語 華井船

典籍便覽 玉臂龍

事物紺珠 玲瓏玉

事物異名 玉節

名物法言 菱兒

朱註荷華 芙蕖也

和名 ハナスバチ ハナス

陸璣云未發為菡萏已為芙蕖云々





荷華

ハチスバナ



龍

隄有游龍 鄭風山有扶蘇章

事物紺珠 = 水紅花

醫學彙函 = 水紅蓼

通雅 = 龍鴻

淮南通志 = 屈龍

河間府志 = 水蓬花

朱注龍ハ紅草也一名馬蓼陶弘景カ墨記紅草ト云ハ

馬蓼ノ了ナリ爾雅ニ紅龍ハ蓼ノ其大者歸ト云トア

リ時珍薏一名游龍ト云ハ誤ニテ薏ハ薏也游ノ字上

喬松ノ喬ノ字ノ對ト知ルベシ

龍ハヲケダテハブテコブラ此蓼類ニ春種ヲ蒔

テ生ス高サ五六尺ヨリ丈ニ至ル水邊ニ生ジヤスレ花可

愛玩

レ

レ





★

龍

ヲケダテ



茹蘆

茹蘆在阪

鄭風東門之章

縞衣茹蘆

鄭風出其東門章

呂字箋二地紅

村家方二古邑道松

朱註茹蘆八茅蒐也一名苗可以染絳和名アカ子又菰二作
此同字也今野塘郊原二多二形ナ知レタ此者也

蔕

方秉蔕兮

鄭風溱洧章

有蒲與蔕

陳風澤陂章

本竹洞詮二醒頭州

楚辭二秋蘭

本竹必讀二不老州

通雅二省頭香

本竹綱目以後諸書二建蘭之一名

潛確類書二媚世

汝南圃史二玉整花

事物紀原二劍葉蘭

同書二香祖

花鳥爭奇二幽谷客

本竹匯二建蘭

中山傳信錄云孔子花

本艸正誤云春蘭二名報春先秘傳花鏡

又蘭譜云獨頭蘭

朱傳蘭ハ蘭也本艸ニ蘭也其莖葉似澤蘭廣而長○陸疏ニ蘭即蘭香艸也春秋傳曰刈蘭而卒孔子曰蘭當為王者香艸皆此

蘭艸也古稱スル所ナリ和名フジバカテ同ラニハナ古、和歌ニ

ふもささう海まの誰さささるる乃こほりこほり白く明く
の秋風

古今ニ秋風にほろほろひぬしほも袴はれりてささる

きりぬ奈く此等ノ類皆此ノ間ヲ詠スル也今文人ノ稱スル幽蘭ハ

建蘭ニアラズ

顧夢麟、黄山谷 花史 事林廣記其外諸説九畹ノ蘭トシ安

ニ附會ノ辨ヲツイヤス混淆スベカラズ





蘭

フジバカミ

如蘆

アカ子



芍藥

贈之以芍藥

鄭風溱洧章

尺牘雙魚吐錦

典籍便覽嬌容

花鳥爭奇雙尾春

輟耕錄錦繡根

廣雅欒夷

花相

牡丹釋名ノ註ニ牡丹ヲ花王ト云芍藥ヲ花相ト云フ

朱註芍藥ハ香艸ナリ三月開花芳色可愛

韓詩外傳云芍藥一名將離將別故贈之

古今註ニ木芍藥艸芍藥ノ二種ヲ載ス木芍藥ハ本條ノ芍藥

艸芍藥ハ俗ニクサボタント呼フ者也函山深谷ニ自生アリ此

呂東萊讀詩記ヲ詳ニ解キ得テ妙也牡丹芍藥ヲ稱スル

別ノ唐ノ世ヨリ盛ナリニ品雅名最多シ和名エビスクサ

延喜式 和名鈔 エビスグスリ





芍薬

クサボタン

詩経名物図解 10帖 寄別10-8 02-021

国立国会図書館



莠

維莠騷々 齊風甫田章

不稂不莠 小雅大田章

朱註莠害苗之草ナリ又爾雅異ニ莠害稼之艸也戰國策云幽莠之幼似禾ト皆是ラ指ス後世本艸ニ狗尾艸 和名エノコログサ道傍田畔ニ甚多シ

莫

言禾其莫

魏風汾沮汝章

朱註未詳陸璣之說之酸摸ト云ハ本艸云 和名スイバ也

蕒

言禾其蕒

魏風汾沮汝章

朱註蕒ハ水寫也葉如車前艸ト云フハ誤ナリ鄭夾漈カ狀似麻黃ト云是也 稻氏 和名 スギナト云花ヲ本草ニ筆頭菜ト云和名ツクシ又ツクヅクシ 李時珍問荊ハ蕒ノ俗名ト云非ナリ問荊ハ和名ミズトクサ似テ非ナル者ナリ混淆スベカラズ





一名
簡便方云
猫狗草

莠
ハクサ





筆頭菜

ツクシ

蕒
スギナ



稻

不能執稻梁

唐風鶉羽章

十月穫稻幽風七月章

多黍多稌

周頌豐年章

黍稷稻粱

小雅甫田章

朱註稻今南方所食稻米水一生而色白者也和名イ子イ子

ト云惣名也時珍稻ヲ糯ト云ハ非也糯ハモ子米ナリ

稻孫ハ呂覽ニ出ス和名ツクホノ丁也

古今ニ

カモ新田ノリホ少流多津チ此種ノイ出ぬイ子哉

今ハ此ノイ子モトクト詠スルハ是稻ヲ刈リテ再ヒ莖出

テ實ニ實ノラガルヲ云也

梁

朱註梁ハ粟類也 和名ヲハアワシ

草木考ニ梁者黍稷之總名稻ハ概種之總名菽ハ粟豆之總名

ト云多識編ニ古無粟名則是以梁統粟ト此二説是古書

ニ梁粟ト云今ノ米也二種ヲ別ツ丁漢ヨリ以來ノ丁ナリ後世

粟ノ類尤多物品ニヨツテ名ヲ知ルベシ



梁
ア
ハ

稻
イ
子



藪

藪蔓干野

唐風葛生章

朱註藪草ノ名似括樓葉盛而細和名ビンボカツラ

朱傳陸璣カ文ヲ引キ註似括樓ト云ハ何物ヲ指スカ未詳

明之毛晋カ陸疏廣要又兩元化カ州本考即烏藪莓トス此

草荒園籬辺ニ往々蔓纏ス五葉一処ニアツマリツク故キ本州

ニ五爪龍ノ名アリ

唐風采芣章之苦菜

秦風蒹葭章之蒹ハ前條ニ出ス





葎

五葉カヅラ



菽

視爾如菽

陳風東門之粉章

朱註菽ハ苳菜也苳史左編ニ錦茄花 和名セニアラヒ朱傳郭

璞爾雅翼之說何レモ同シ古今註ニ菽一名荊葵一名戎葵一名

蜀葵ト戎葵蜀葵ヲ混合ス非ナリ爾雅ニ菽ハ虵蚶ナリ別ニ苳ハ

戎葵トアリ其二物タル丁分明也同書ニ菽花大ナ如五銖錢粉紅

色有紫縷文又菽ヲ通雅ニ紫荊樹ニ充ル説非也 和名スワウト

云モノナリ

紵

可以漚紵

陳風東門之池章

朱註紵ハ麻ニ屬ス 和名カラムシ 又マヲウト云

菅

可以漚菅

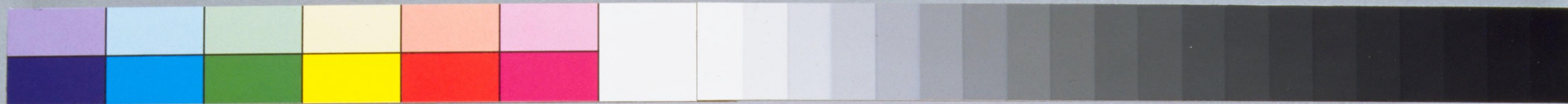
陳風東門之池章

白華菅兮 小雅白華之章

朱註菅葉似筍而滑澤莖有白粉柔韌宜為索也此カヤブキ

ニスルカヤナリス、キニ似タル草也カヤハ大ニス、キハ小ナリ





菘

ゼニアリキ





紵

カラムシ





菅
カヤ



茗

邛有旨茗

陳風防有鵲巢章

朱註茗ハ茗饒也莖如芳豆而細葉似蒺藜而青其莖葉綠色可生食如小豆藿也 和名ノエントウ

李時珍所謂翹搖菜也此二種アリ大葉ヲ大巢菜小葉ヲ小巢菜ト名ツク詳ニ本州ニ見

小雅茗之華ノ茗ハ次ノ條ニ辨ス

鵲

邛有旨鵲

陳風防有鵲巢章

草木考ニ錦竹

朱註鵲ハ小竹雜色如綬 和名モジヅリ花ノツク処子ジレテアリ

花ニ紅色アリ又淡紅色アリ根ノ処葉五枚アリ兔芥リニ似テ小ナリ四五間月花ヲ開ク一名綬竹

埤雅云鵲本ト鳥ノ名亦綬鳥ト名ク吐綬雞ニ充ル説誤ナリ





旨鷓
モジヅリ



旨苜
ノエントヲ



蒲

有蒲與荷

陳風澤陂章

依于其蒲

小雅魚藻章

朱註蒲ハ水艸可為席者 和名ガマ 此ガマ 此云此花綱目

蒲黄ト名ク誤ナリ花ハ蒲挺ト云蒲黄ハ花ノ中ノ粉ヲ云一種

花重臺ト云ハヒメガマノ丁シ

多識編ニ蒲ト莞ト一物トスルハ誤ナリ不可混ス

萋楚

隄有萋楚

檜風隄有萋楚章

朱註萋楚ハ羊桃也 花綱目之說未詳

稂

浸彼苞稂

曹風下泉章

不稂不莠

小雅大田章

朱註稂ハ童梁莠屬ト詩意ヲ以テ見レハ不稂不莠ノ類

ナノ丁ナリ稂ト狼尾艸ト多識編ニ一物トス混ズベカラス





蒲
ガ
マ

詩經名物図解 10帖 寄別10-8 02-036

国立国会図書館



菴

浸彼苞菴日 曹風下泉章

琅邪代醉ニ襲雪

名物法言ニ龜籍

類書纂要ニ靈艸

朱註菴日莖草也 和名 ノコギリソウ 花ニ紅白或ハ淡紅アリ

自生ハ白色花肆ニ紅色多シノコギリソウニ當ルハ若水翁ノ

説ナリ

蔓

四月秀蔓 幽風七月章

朱註蔓ハ艸ノ名 和名 ヒメハギ 爾雅ニ今ノ遠志ナリ

郭璞似麻黃赤華ト云不當松置翁枯莖ヲ見テ生葉ヲ見

ザルノ説尤可シ郊原野塘ニ多ク生ス漢渡ノ藥用ノ遠志ト

全ク同シ大小二品アリ





蒼

ノコギリソウ



葵

六月食鬱及葵

豳風七月章

通雅 = 櫻葵

山東通志 = 煙燻

朱註葵ハ蓂葵也 和名

イヌブトウ

本州野葡萄ト云是ナリ 野外取ル多ク生ス花實家葡萄ニ似テ劣ル

蘇恭以葵千歲藟ト云沈括郁李ニ充ツ誤ナリ

葵

七月烹葵及菽

豳風七月章

授時通考 = 滑葵

採取月令 = 阿郁

朱註葵ハ菜ノ名

和名

カンアフリ此品古人日用ノ常ノ食也

故張揖廣雅ニ葵ハ為百菜之主云此ヨリ又諸菜ヲ總テ葵ト

稱スル左傳ニ葵能衛其足ト云ノ葵ハ後世衛足ト名ケモノニ

メ冬葵ニアラズ混ズベカラズ葵ノ類數品アリノ葉用ノ冬葵

子ハ此ノ種也



眞
エビヅル

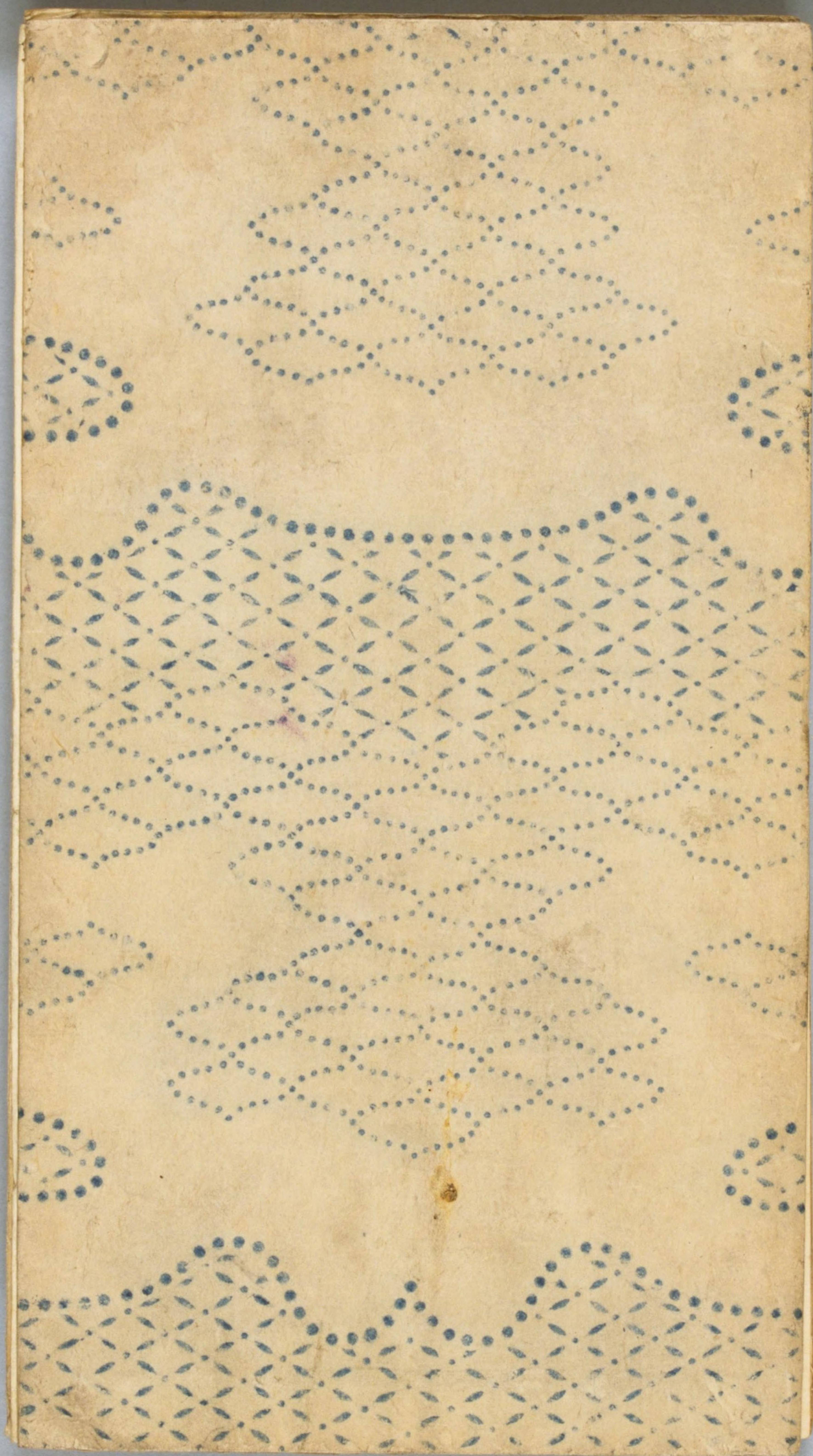




特
園
3249

葵
カンアヲヒ





詩經名物図解 10帖 寄別10-8 02-042

国立国会図書館

