

禁電子式複写

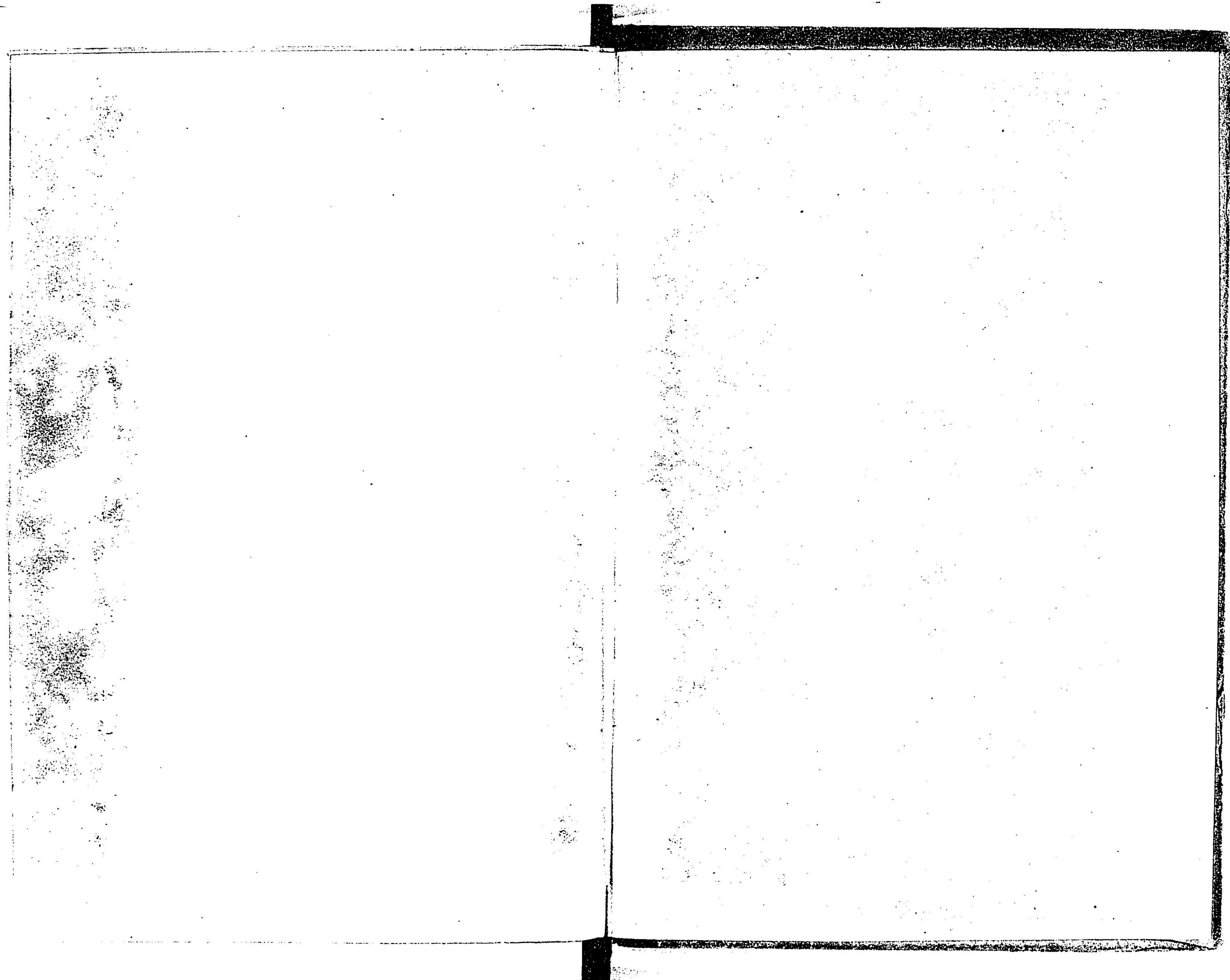
大阪府

添上添下山邊
廣瀬平群

郡役所告達全書

下卷

禁販賣



特47

明治二十年二月九日内務省交付

大阪府奈良郡役所編纂

口達全書

明治十九年十二月印行

CR

143

75-Y-01

●學務ノ部目次

明治十三年分	六月三日	各小學校聯合町村地價戸數人員及ヒ學齡人員等取調可差出達	一丁
六月八號	郡乙第八號	從前堺縣學務課ノ直達爾今當役所へ受繼送達及へキ云々達	二丁
六月十三號	郡乙第十三號	學資金賦課方法適宜取設取扱へキ旨堺縣ヨリ達ニ係ル達	三丁
七月十九日	郡乙第十九號	學校ノ内虎列拉病ニ罹リタル者有之ハ流行病ニ付テハ諸達ニ準シ夫々可取計達	全
七月二十日	番外	堺縣甲第四百四號及學第四十六號達ニ對スル達	三丁
十月二十日	番外	各小學校女紅場及私立學校月報毎月末月番委員ニ於テ聯合限取總翌月七日限差出スへキ達	四丁
九月十日	郡乙第四十五號	公立小學及女紅場學資金出納ハ半年ニ決算明細表ヲ製シ當役所并ニ校場所屬町村へ報告スへキ云々達	五丁
十月三十日	郡乙第五十六號	各小學生徒ノ内昨十二年七月三十日迄ニ入校ノ者ニシテ引續キ現今迄登校セル員數取調達	八丁
十一月一日	郡乙第六十六號	明治十一年堺縣學第三十五號教員給料支給規則達本年十月限廢止達	九丁
十二月十六號	郡乙第七十六號		

○目次

明治十四年分

一期限	郡丙第十七日	小學生徒試驗優等生徒届方達	四十丁
一期限	郡丙第五號	堺師範學校貸費生臨時試驗募集達	四十二丁
現行	一月廿七日	小學校教員ノ内師範學校貸費生ノ分月賦返納決シテ滞納セサル様注意方達	四十三丁
現行	一月二十七日	町村立小學校生徒階級及卒業試驗優等生へ賞品下與ノ儀達	四十四丁
一期限	二月二十三日	就學調査簿差出方達	全
現行	三月二十二日	小學校教員ノ適否及授業法等調査云々達	四十五丁
非現行	三月四日	學力証明証所持ノモノハ試験ヲ不要免許狀下附ノ等ナシト志願ノ者ハ更ニ試験可相成告示	全
非現行	三月十八日	小學校教員免許規則中誤制正誤云々件	四十六丁
一期限	三月十四日	學事年報改正増補ノ儀ニ付達	全
現行	三月二十三日	甲學區ノ兒童乙學區小學校へ入學前學事表簿中學齡兒童姓名簿該小學校教員へ回送云々告示	四十七丁
非現行	四月四日	教育會規則第七條更正達	全
現行	四月十五日	教育會ノ大教員ヲ以テ會員トナリ或ハ小學校ヲ會場トナル其校授業ニ差向キキ様開會スルキ達	四十八丁
一期限	四月二十一日	地方教育通信委員望ノ者可申出達	四十九丁
現行	四月十七日	小學校教科書中習字本ノ義ニ付達	五十一丁
現行	四月十九日	各校備付簿冊中廢止ニ係ル達	全
現行	四月二十七日	就學督責規則取扱上本府へ同指令ノ件ニ付再報告	五十二丁
一期限	四月二十八日	就學調査簿認可取消達	五十三丁
現行	五月二十七日	町村立學校職員對俸ノ處分ヲ受ケタルモノアルキハ俸給ノ内ヨリ追徴校費ニ充ヘキ告示	五十四丁
現行	六月二日	小學校教員及補助員志願ノ節ハ町村立學校任免手續第十一條ニ抵觸ノ有無取調達	全
現行	六月八日	小學校授業時限及年中休業日一時操換云々達	五十五丁
現行	六月十八日	町村立學校教員旅費支給方疑議ノ廉本府へ同指令ノ件	全
現行	六月三十日	小學校教科代用書表中近古史談ハ刪修ノ分可相用達	五十七丁
現行	七月五日	町村會ニ附スル學事ニ係ル議案ハ開會五日前可届出達	五十八丁
非現行	七月十八日	小學校教員及補助員志願書及ヒ履歷書式料紙等ノ告示	五十九丁

四

一期限	四月二十一日	地方教育通信委員望ノ者可申出達	四十九丁
現行	四月十七日	小學校教科書中習字本ノ義ニ付達	五十一丁
現行	四月十九日	各校備付簿冊中廢止ニ係ル達	全
現行	四月二十七日	就學督責規則取扱上本府へ同指令ノ件ニ付再報告	五十二丁
一期限	四月二十八日	就學調査簿認可取消達	五十三丁
現行	五月二十七日	町村立學校職員對俸ノ處分ヲ受ケタルモノアルキハ俸給ノ内ヨリ追徴校費ニ充ヘキ告示	五十四丁
現行	六月二日	小學校教員及補助員志願ノ節ハ町村立學校任免手續第十一條ニ抵觸ノ有無取調達	全
現行	六月八日	小學校授業時限及年中休業日一時操換云々達	五十五丁
現行	六月十八日	町村立學校教員旅費支給方疑議ノ廉本府へ同指令ノ件	全
現行	六月三十日	小學校教科代用書表中近古史談ハ刪修ノ分可相用達	五十七丁
現行	七月五日	町村會ニ附スル學事ニ係ル議案ハ開會五日前可届出達	五十八丁
非現行	七月十八日	小學校教員及補助員志願書及ヒ履歷書式料紙等ノ告示	五十九丁

○目次

五

現行	七月十八日	文部省補助金精算報告達	六十丁
現行	郡乙第六十二號	小學校則及生徒罰則達	六十一丁
現行	郡乙第六十五號	産土神社祭日及試験後三日休暇儀ニ付伺指令ノ件通達	六十七丁
現行	庶務掛通達	小學校職員勤怠表差出方達	六十九丁
現行	八月二十五日	就學督責規則第六條第二項及第四項ニ係ル云々達	七十丁
現行	郡乙第八十一號	小學校修身科教科書修身訓書中誤刷云々通達	全
一時限	郡丁第四百八十三號	准訓導代用伺出ノ件	七十二丁
一時限	九月二十九日	比較試験規則中更正達	七十一丁
現行	郡乙第八十九號	准訓導試験ノ儀ニ付伺指令ノ件	七十三丁
現行	九月三十日	教育令規則第八條第九條中更正ノ達	七十五丁
非現行	郡乙第九十二號	明治十五年本府甲第九拾六號布達ニ付町村立小學校從來設置ノ分調製方通達	全
一時限	十月三日	現任訓導准訓導補助員等學力檢定云々ノ達	八十三丁
非現行	十二月九日		
非現行	十二月九日		

六

非現行	十二月廿三日	現任訓導准訓導補助員學力檢定ノ義當分現任ノ者ニ限リ本府學務課ニ於テ負擔云々ノ達	全
現行	十二月廿八日	就學督責規則第二條ニ依リ就學帳簿調製差出方ノ通達	八十三丁
一時限	一月十二日	公立小學校就學生徒人員取調差出ノ件	全
現行	一月十三日	就學督責規則第六條調査簿同條具申書末文書式區々云々ノ通達	八十五丁
現行	一月二十九日	町村立小學校教員准官等被相定候ニ付テハ提灯徽章并ニ賞表書式ノ件	八十六丁
現行	二月十四日	小學生徒臨時試驗規則達	八十八丁
現行	二月二十三日	神宮及寺院住職等兼務ノ者ハ退職示諭ノ件	九十三丁
非現行	三月十七日	現任補助員ニシテ他府縣教員免狀所有ノ者ハ授業法視察ノ上相當教員ニ採用シテ	九十四丁
一時限	三月三十日	學事年報調製入用ニ付小學生徒等級人員及卒業生徒ノ區別數取調方通達	全
一時限	四月二十三日	一科若シハ數科ノ教授免許狀ヲ有スルモノ訓導志願ノ節學力檢定ハ自今全學科悉ク檢定方通達	九十六丁
現行	五月二十日	小學校職員及學務委員病氣欠席ノ外旅行等ニテ欠席スル者從前ノ通願出方告示	九十九丁
現行	郡丙第四拾號		

○目次

七

非現行	五月二十三日 郡乙第二十五號	試驗ノ時々指名派遣ノ試験委員ノ旅費並ニ滯留日當ハ 受驗者ノ本校費ヨリ支辨可致達	全
現行	六月一日 郡丙第四十七號	學校生徒ニシテ政治ニ關スル事項ニ關スル講談論議ス ル集會ニ臨會シ又其社ニ加入スルヲ禁止ノ達	百丁
現行	六月十六日 郡乙第三十二號	訓導準訓導補助員學力檢定及實地授業法視察ハ師範學 校ニ於テ開場云々ノ達	全
現行	六月二十日 郡丙第五十六號	官吏懲戒例ハ町村立學校職員ヘモ適用シ本例第四條附 條追徵金ハ協議費ニ割戻スヘキノ告示	百一丁
非現行	六月二十八日 郡乙第三十九號	小學巡回訓導職務概則相定ノ達	全
非現行	七月三日 郡乙第四十二號	教員給料學區連帶支辨ノ達	百四丁
現行	七月十六日 郡乙第四十九號	學事表簿様式記載方疑義ノ件本府學務課ヘ問合ノ達	全
非現行	七月十六日 郡乙第五十號	小學巡回訓導施行ノ義實施日限マテ從前ノ通りノ件	百五丁
現行	七月二十日 郡丙第六十六號	小學初等科生徒試驗採點法細則實施ノ達	全
現行	七月三十日 郡乙第六十三號	學校分校分教場設置ノ時府廳ノ許可ヲ得其順序不都合 ナキ様注意方達	百九丁
現行	八月一日 郡乙第六十四號	學校生徒ハ漫リニ水邊危害ノ場所ヘ近寄ラサル様懇示 方達	百十丁
一時限	八月七日 郡丙第六十九號	學事材料取調方心得ノ達	全

非現行	九月五日 郡乙第七十二號	本年(六月)郡乙第三十九號達小學巡回訓導ノ儀職務 概則ノ通實施ノ旨達	百十五
現行	九月十三日 郡丙第七十二號	小學訓導準訓導補助教等學事上質問ヲ要スルキハ其事 由テ郡役所ヘ申出差許候上出頭旨ノ達	百十六
非現行	九月廿六日 郡乙第七十八號	試驗委員旅費並ニ滯留日當支辨方取消ノ達	百十七
現行	十月二日 郡乙第八十二號	私立學校職員品行檢定ハ町村立職員任免手續ニ據リ 査察可致達	全丁
現行	十月廿三日 郡乙第九十二號	就學調査簿差出日限ノ達	全丁
現行	十月二十六日 郡丙第八十號	學事表簿差出日限ノ達	百十八
一時限	十月二十九日 郡乙第九十七號	巡回訓導撰定ノ件	百十九
一時限	十一月三日 郡乙第一百三號	統計材料取調方達	百二十
一時限	十一月六日 郡丁第二千五百五號	學事ニ係ル年末統計々數資料ノ義製表方達	百二十一
一時限	十一月六日 郡丁第二千六百六號	統計院統計材料ニ入用ノ爲町村立小學校及各種學校 々番小使雇人員族籍月給等取調方ノ達	百二十二
現行	十一月八日 郡乙第一百六號	就學督責規則ニ依リ年末及年始ニ差出ス調査簿中本 八疾病ノ者ハ醫師診斷書相添ユヘキ旨達	百二十三
現行	十一月八日 郡乙第一百七號	早害ニ付テハ小學職員給料支給方ニ往々苦情アル趣 自今學資貯蓄ノ資力ヲ鞏固スヘキ旨示達	百二十四

○目次

一時限	四月十一日	部内學事便覽表ノ材料取調方ノ達	百四十七丁
現行	四月十七日	小學校職員ノ内生徒授業時間中無用ノ書籍ヲ展續スヘ カラサルノ示達	百四十八丁
非現行	四月十九日	學務委員諮問會則相設ノ達	百四十九丁
非現行	四月廿二日	山村戸長ニシテ學事上ノ件ニ付學務委員ノ資格ヲ以テ 出張ノ旅費出途ニ係ル達	百五十二丁
現行	四月二十八日	小學作文科ニ係ル示達	百五十二丁
一時限	五月一日	學事統計表編製ニ付各小學校所屬町村名戸數人員及學 齡八歳生徒等級取調ノ件	百五十三丁
一時限	五月十二日	小學校職員ノ内官立府縣立師範學校卒業証所有ノ者該 寫差出方通達	百五十五丁
現行	六月六日	小學生徒行狀簿記簿手續實施ノ達	百五十六丁
現行	六月廿七號	小學校各等科卒業證書授與前割印ノ達	百六十二丁
現行	六月十八日	學事雜則第六條ニ列記セル諸表簿類整頓方示達	百六十二丁
現行	七月三日	小學校生徒疥癬病罹患ノ義ニ付通達	百六十四丁
現行	七月四日	文部省小學校補助金支收精算上申書式通達	百六十五丁

非現行	七月十二日	小學商業書第二十章相省キ教授可致達	百六十七
一時限	七月十七日	統計表編製ニ付學事ニ係ル材料取調書式ノ達	百六十八
一時限	七月二十八日	各小學校職員履歷上取調ノ件	百七十三
一時限	八月一日	例會休會ノ通牒	百七十五
一時限	八月二日	統計表材料取調ノ内掲載洩ノノ件	全丁
非現行	八月十二日	臨時試驗規則ノ件	百七十六
現行	八月十九日	小學以生徒放課時間危險ノ遊戯注意ノ達	百七十七
一時限	九月一日	學區改正ニ付テハ學務委員ハ改撰相濟迄從前ノ委員ニ テ事務取扱ノ達	全丁
現行	九月二日	準訓導助教等ニテ受持教員ト記載ノ向不都合ノ義通牒	百七十八
現行	九月六日	小學校新築等ニテ開校式執行ニ付長次官等臨場ノ節酒 饌等差出向無之様致スヘキ旨達	百七十九
現行	九月十八日	小學商業書二十章ノ義教授可致旨達	全丁
現行	十月十四日	學區改正ニ付小學試驗規則中卒業證書式中更正記載方 ノ達	百八十

○日次

非現行	十月八日	學事ニ係ル議案ハ區々ノ編纂ニ付雛形ニ準據起案方通達	全丁
現行	十月九日	小學校初等科第五六兩級生徒授業ノ儀ハ可成上級職員ニテ受持方ノ示達	百八十三
現行	十月十一日	小學校舎新築或ハ増築ノ際一時寺院ヲ假用ノ節ハ住職並ニ檀家總代連署ヲ以テ可伺出ノ達	百八十四
現行	十月十一日	小學校ニテ訓導又ハ補助員ヲ要スル時ノ手續ニ係ル通達	百八十五
現行	十月十三日	小學校習字本授業ニ係ル達	全丁
一時限	十月二十七日	學區改正ニ付變更無之學區ノ學務委員ハ辭令書下附無之旨達	百八十六
現行	十月廿七日	學事表簿及諸帳簿調整方速ニ調整シ其保存方ハ最モ注意可致旨達	全丁
一時限	十月二十七日	修身訓畫中止誤方通達	百八十七
一時限	十月三十日	府縣統計書様式一定ニ付該資料雛形ニ據リ取調方ノ通達	全丁
現行	十一月一日	職務轉免等ノ節事務引續ニ係ル達	百九十七
現行	十一月一日	小學校在勤職員ニシテ冗員アルトキ轉勤上申方ノ通達	全丁
現行	十一月三日	就學督責規則ニ係リ注意方ノ示達	百九十一丁

現行	十一月十二日	小學中等科習字本ニ係ル通達	百九十二
現行	十一月十三日	町村立小學校幼稚園書籍館設置廢止及合併分離ニ係ル示達	全丁
現行	十一月十三日	小學校試驗規則第六章試驗記点表追加ノ達	百九十三
現行	十一月十四日	公立小學校附屬裁縫場假規則ノ達	百九十四
現行	十一月十四日	公立小學校附屬裁縫場ニ係ル達	二百七
非現行	十一月十四日	年末統計表ノ差出方通達	全丁
現行	十一月十九日	小學校教員心得書揭示ノ示達	二百十四
一時限	十一月二十一日	學區教育費聯帶支辦ニ付該議案編成材料取調ノ通達	二百十六
非現行	十一月二十二日	學事表簿式乙号中添加更正ノ通達	全丁
現行	十一月二十四日	小學生徒定期試驗延期伺ニ係ル達	二百十八
現行	十一月二十四日	學事統計表ニ係ル達	二百十九
一時限	十一月二十四日	諮問會開場ノ通達	二百廿二

非現行	十二月廿六日 郡丙第八十一号	小學校生徒階級試驗細則	二百廿三
明治十八年分			
一時限	一月二十日 學第 一 号	小學校補助員募集ノ通達	二百三十一
一時限	一月廿二日 郡乙第 十一 号	小學校職員俸給等並ニ等級名稱月俸等定ヲラレニ付給料減少ノ義照之様致スヘク旨達	全 丁
一時限	一月三十一日 學第 二 号	本府長次官及御代理官等巡視相成リシ校名等取調方通達	二百三十二
非現行	二月三日 郡二第 十四 号	小學校職員申請手續ノ達	二百三十三
一時限	二月五日 郡丁第 壹 三 号	臨時學力比較試驗ノ達	全 丁
一時限	二月廿五日 共第 四 号	中學校補助員志願者學力檢定ノ件	二百三十四
一時限	二月二十六日 學第 五 号	小學校職員月俸額改定ニ付副辭令更附ニ係ル通達	二百三十五
一時限	二月廿七日 學第 六 号	改正學區圖面調製ノ通達	全 丁
一時限	三月六日 郡丙第 拾 号	小學校生徒麻疹患者一覽表差出方ノ達	二百三十七
一時限	三月九日 共第 九 号	中等科教授地理取調項目ノ通達	二百三十九

一時限	三月九日 郡乙第 廿 二 号	麻疹病豫防上注意方達	二百四十五
一時限	三月十六日 郡丁第 二 五 〇 号	小學生徒競進會開設ノ件	全 丁
現行	三月廿六日 郡丙第 十八 号	本府學務課吏員隨時出張ノ節表簿調査ノ件	二百四十七
一時限	三月三十日 學第 拾 号	小學校補助員志願者學力檢定ノ通達	二百四十八
一時限	三月三十一日 學第 十一 号	大和全國小學校生徒共進會ニ係ル通達	二百四十九
一時限	四月一日 學第 十二 号	大和全國小學校生徒共進會執行ノ通達	二百五十三
現行	四月廿一日 郡乙第 四 十 号	府立師範學校貸費生ニ係ル達	全 丁
一時限	四月二十一日 郡丁第 三 九 三 号	大和全國各小學校試驗執行採点數及受賞等別表廣告ノ件	二百五十四
一時限	四月廿一日 學第 拾 三 号	畫學用紙需用ノ通牒	全 丁
非現行	六月廿四日 學第 十五 号	各種試驗ノ記点表云々ノ通達	二百五十五
現行	四月廿五日 郡丙第 廿 八 号	本府長次官各小學校幼稚園等ニ臨視ノ節其校園ノ現況書上申ノ達	二百五十八
一時限	六月五日 郡乙第 五 十 号	初等科教員以下ノ免許狀有効年限ニ係ル達	二百六十

一時限	五月六日	小學校就學生徒現在人員取調達	全
非現行	郡丁第四六九号		丁
現行	六月廿五日	試験委員兼巡回掛職務概則ノ達	二百六十一
現行	郡乙第六十号		
現行	七月一日	郡役所事務分課更正ノ達	二百六十四
一時限	郡乙第六十三号		
一時限	七月一日	小學校試験委員兼巡回掛撰定ノ達	二百六十五
一時限	郡乙第六拾四号		
一時限	七月三日	學事統計表書式ニ做ヒ調製ノ達	二百六十六
一時限	郡乙第六拾五号		
一時限	七月三日	小學校里程表編纂ノ通達	二百八十六
一時限	學第十九号		
現行	七月十一日	小學校標旗掲用ニ不及旨ノ通達	二百八十九
非現行	學第二十一号		
一時限	七月十五日	補助員俸給ノ通達	二百八十九
一時限	郡丁第六四号		全
一時限	七月十五日	教育會員選舉會開會ノ達	丁
非現行	郡乙第六十九号		
非現行	七月十八日	學齡兒童異動報告表ノ達	二百九十一
現行	七月三十一日	山村立幼稚園保母心得及助手認可手續ノ達	二百九十二
現行	郡乙第七十二号		
現行	七月三十一日	他府縣小學校教員免許狀所有ノ者ハ檢定ノ上ニ非サレハ 教員ニ採用不相成補助員ハ直チニ採用ノ件也達	二百九十四

現行	八月五日	町村立小學校並ニ幼稚園設置又ハ合併分離届出ノ節其 職員ニ係ル達	二百九十五
非現行	學第廿七号		
現行	八月五日	學校所屬町村ノ義ニ付伺指令ノ件	二百九十六
現行	八月六日	小學校備付書類保存年限ノ儀ニ付通達	二百九十八
現行	學第二十八号		
現行	八月十二日	町村立小學校設置廢止規則ノ義ニ付伺指令ノ通達	三百
現行	學第二十九号		
現行	八月十三日	學齡未滿幼兒保育ニ係ル達	三百二
一時限	郡丙第百拾一号		
一時限	八月十三日	學校合併分離並ニ資格變更ニ係ル達	三百三
現行	郡丁第七七号		
現行	八月十九日	教育令改正ニ付學務委員ニテ取扱來リシ事務ヲ戸長ニ 於テ可取計達	全
一時限	郡乙第七十九号		丁
一時限	八月十九日	教育令改正ニ付戸長ニ於テ可取扱事務引續ノ達	全
一時限	号		丁
現行	八月十九日	聯合町村費ニ關スル内譯簿取扱方ノ達	三百四
現行	郡丁第八〇号		
一時限	八月十九日	教育令改正ニ付學務委員ニ於テ取扱ノ事務ハ戸長ニ於 テ取扱方通達	全
一時限	學第三十号		丁
現行	八月十九日	教育令改正ニ付該事務取扱場所ノ通達	三百五
現行	學第三十一号		
一時限	八月二十二日	小學校補助員學力檢定ニ係ル達	全
一時限	郡丁第八一四号		丁

〇目次

現行	八月廿五日	學第三十二号	教育事務取扱ニ關スル年番取定方通達	三百七
現行	九月二日	郡乙第八十五号	學校世話掛設置伺出ノ達	三百八
一時限	九月七日	郡乙第八十六号	町村立小學校保育科保母月俸及旅費支給方取調ノ達	全丁
現行	九月九日	學第三拾三號	各小學校職員ノ貯金方法ニ係ル通達	三百九
現行	九月三十日	郡乙第九拾號	保育科設置開申ノ件	三百十三
一時限	十月二日	郡丁第九七四號	小學校生徒臨時比較試驗執行ニ係ル達	二百十五
一時限	十月二十四日	學第三十四号	各小學校生徒學力比較試驗執行ニ付各父兄へモ參觀ノ通達	三百十六
一時限	十月五日	學第三十五號	聯帶支辨ニ係ル教育費及會議費支出議案調製ニ關スル通達	三百十八
一時限	十月十六日	第三十六号	十九年教育費議案材料取調ノ件	三百十九
一時限	十月廿六日	學第三十七號	小學校教育費並ニ該聯合ニ屬スル會議費等支出豫算議案調製ノ通達	三百二十
一時限	十月廿八日	學第三十八號	教育費ノ賦課方法及徴收ニ係ル通達	三百廿一
一時限	十月九日	郡丁第九九五號	小學校生徒比較試驗延期ノ達	三百廿二

現行	十月十三日	學第三十九號	山村立私立小學校設置上變更ヲ生シタル場合伺出ニ對スル記述方通達	全丁
一時限	十月十九日	學第四十號	小學校蓄積金什譯書ノ通達	三百廿三
現行	十月二十日	學第四十一號	小學校職員ノ補助授業ニ係ル通達	三百二十六
現行	十月廿一日	郡乙第九拾七號	虎列拉病流行追々蔓延ノ兆候アルニ付小學校幼稚園消毒法達	三百廿七
一時限	十月廿二日	學第四十二號	三等訓導上田傳ニ等訓導ニ任用ノ件	全丁
一時限	十月廿三日	郡乙第九十八號	虎列刺病流行ニ際シテハ休校ノ場合本府へ届ノ件	三百二十八
一時限	十一月二十八日	學第四十三號	年末統計表調製ノ通達	全丁
一時限	十一月二日	郡丁第一〇八號	小學校學力比較試驗ノ採点及受賞表公告	三百卅三
一時限	十一月十九日	郡丁第一一〇號	學校在籍生徒ニシテ島根縣下ノ者姓名寄宿地取調ノ件	三百四十
現行	十一月十九日	郡乙第九十一號	教育會規則更止ノ達	全丁
現行	十二月十七日	郡乙第九十四號	町村立小學校教員ノ内徴兵適合ニ該當スル者届出方達	三百四十六
現行	十二月十九日	郡乙第九十五號	町村立小學校生徒授業料徴收ニ係ル達	三百四十七

○目次

△右取調心得

- 一用紙ハ半紙野適宜
 - 一一校限別紙ニ製スヘシ
 - 一地價金ハ既定ノ分ニ限リ欄内ニ掲記スヘシ
 - 一戸數及ヒ人員ハ本年一月現在ヲ以欄内ニ掲記スヘシ
 - 一學齡人員ハ本年三月調ヲ以欄内ニ掲記スヘシ
- 以上

明治十三年六月十二日

非現行

郡乙第十三號

從前堺縣學務課ヨリ直ニ達有之分自今當役所へ受繼當役所ヨリ送達ニ及候條爲心得此旨相達候事

非現行

明治十三年七月十九日

郡乙第二十九號

別紙之通御達相成候條爲心得此旨相達候事 (別紙略ス)

明治十三年七月二十日

番外

本年縣乙第八十九號達ノ趣モ有之候付聯合内學校ノ内虎列拉病ニ罹リ候者有之キハ明治十年十月中本縣學務課達及客年同學第四十五號ヲ始メ流行病ニ付テノ諸達ニ準シ夫々可取計此旨相達候事

明治十三年十月二十日

番外

本年縣甲第百四號及學第四十六號ヲ以別紙ノ通布達相成居候就テハ私學開設主全教員
ニ布達方縣廳學務課ヨリ依頼越候條右之者共ニ無洩通達可致此旨相達候事

(別紙密ス)

明治十三年七月十六日堺縣達

學資金賦課之義ニ付本年四月甲第四十九号ヲ以テ布達候趣モ有之候處當七月ヨリ適宜
ノ方法ヲ設ク取扱可致此旨相達候事

明治十三年九月十日

非現行

郡乙第四十五號

公立各小學校女紅場及ヒ私立學校月報之義ハ每聯合限リ學務委員月番ノ者ヨリ取纏メ
翌月十日限リ縣廳學務課ニ差出來リ候處以來當役所ニ取束子候様該課ヨリ依頼越候條

現行

明治十三年十月三十日

郡乙第五十六號

每月末月番委員ニ於テ其聯合限取纏メ翌月七日迄ニ當役所ニ可差出此旨相達候事

公立小學及女紅場學資金出納之儀向後上下半年毎ニ決算相立
(上半年分ハ七月十五日 下半年分ハ一月十五日)

迄別紙離形ニ照準各學校限リ明細表ニ通相製シ一ハ當役所ニ一ハ其校所屬町村人民ニ
無相違報告可致此旨相達候事

但聯合限リ學資金出納スル分ハ別冊離形ニ倣ヒ其聯合内各學校合併ノ明細表ヲ製シ
本文全様報告スヘシ

明治何年 上半年分學資金集入及拂出決算明細表

奈良役所部内第何聯合

何郡 何々 小學校

○明治十三年

或傳々女紅場

集入之部

一合金何百何拾何圓

內譯

金何圓

何村何月分學資金集入高

金何圓

何村全斷

小計金何拾圓

△以下全斷

拂出之部

一合金何百何拾何圓

內譯

金何拾圓

何月分教員幾名給料

- 全何圓 全 學務委員幾名給料
- 全何圓 全 教員幾名旅費
- 全何圓 全 學務委員幾名旅費
- 全何圓 全 學校借家賃
- 全何圓 全 學校修繕費
- 全何圓 全 書籍購求費
- 全何圓 全 諸器械購求或修繕費
- 全何拾錢 全 筆紙墨購求費
- 全何拾錢 全 茶炭油購求費
- 全何拾錢 全 校番幾名給料
- 全何圓 全 定期試驗諸費
- 全何圓 全 臨時試驗諸費

小計金何拾何圓何拾錢

△以下全斷

△但前費目ノ外ト雖在實際費消セシ分ハ一点毎ニ末項ヘ明記スヘシ
差引殘何拾何圓

内譯

金何圓

何村分割戻金高

△以下全斷

右之通本年^上下半年分學資出納相違無之候也

明治何年何月何日

戸長 何 之 誰 印

學務委員 何 之 誰 印

全 附 圖

明治十三年十二月一日

郡乙第六十六号

各小學生徒員數取調之儀別紙之通縣廳學務課ヨリ達方依頼越候條無相違該課へ直チニ
可差出此旨相違候事

△別紙

各小學生徒ノ内昨十二年七月三十日迄ニ入校ノ者ニシテ其後引續キ現今迄登校致シ居
候生徒人員一校毎ニ無遺漏取調來ル十二月八日迄ニ縣廳へ到達候様可被差出此旨相違
候也

但取調ハ該校首坐教員一名ト村総代學務委員連署ノ上戸長與印ニテ可差出事

明治十三年十二月

郡乙第七十六号

○明治十三年

明治十二年六月學第三十五号教員給料支給規則達有之候處右ハ本月十日限視相廢候條
此旨相達候事

但本文相達候ニ付テハ支給ノ方法追而相達スヘシ

明治十四年一月十三日

現行 郡乙第四号

小學女紅場教員給料支給方心得左ノ通相定候條此旨相達候事

小學女教場教員給料支給方心得

第一條

一月俸ハ毎月廿五日支給スルモノトス

但免職死亡其他非常故アルキハ此限ニアラズ

第二條

一 新任教員及滿三年以内ノ奉職ニシテ免職ノ者月俸ハ渾テ日數ニ應シ給スヘシ

第三條

一 勤續滿三年以上ニシテ免職十五日以前ニ在ル者ハ月俸ノ半額ヲ給シ十六日後ハ其全額ヲ給スヘシ

第四條

一 昇等増給ノ節モ前兩條ニ準ス

第五條

一 病氣引ノ節ハ左ノ通支給スヘシ
勤續三年未滿ノモノ
全滿三年以上ノモノ
全滿七年以上ノモノ
一週間以内ハ月俸全額ヲ給シ
以外支給セズ
二週間以内ハ月給全額ヲ給シ
以外一ヶ月間月給半額ヲ給ス
三週間以内ハ月給全額ヲ給シ
以外二ヶ月間月給半額ヲ給ス

第六條

○明治十四年

一 勤績ノ年數ヲ算スルハ拜命ノ月ヨリ起算ス
但勤績ノ年期ニ當ルモノ有之キハ戶長學務委員等ヨリ其旨申出ヘシ

第七條

一 販省ノ者及拜命ノ後教務ニ從事セスシテ辭表差出ス者ハ日數ノ長短ヲ不論一切給與セサルモノトス

明治十四年三月九日

現行

郡乙第六号

學務委員并ニ教員進退取扱手續ノ儀當分前記ノ通被相定候旨通達ニ付此旨相達候事

第一條 各校ニ於テ教員ヲ要スルキハ學務委員ヨリ其要求スル等級人員ヲ記シ郡役所ヲ經テ本廳ニ申請スルモノトス

第二條 學務委員并ニ教員願伺届等ハ總テ郡役所ヲ經テ本廳ヘ差出スモノトス

明治十四年四月四日
郡乙第十七號

公立小學校組合町村戶數人口等ノ簿冊編製ニ付本年三月三十一日現在ヲ以テ別表式ニ據リ取調本月十日限り可差出且其變更アルキハ三ヶ月毎ニ届出ヘシ此旨相達候事
(用紙みの紙)(學務委員ナキ町村ハ其欄内ニ無ノ字ヲ印スヘシ)

明治十四年三月三十一日現在調
何 小 學 校

何 郡 町 (學校所在ノ郡區)
何 區 何 村 (町村ヲ記スヘシ)

組合町村名	戶	數人	口	學務委員氏名	全	給料
何 町	何	戶何	口何	某	月給何程或ハ日給	年給何程又ハ無給
何 村	全	全	全	全	全	全

○明治十四年

合計	何ヶ	町	村	何	百	戸	何	百	人	何	人	何	程

明治十四年四月四日

郡乙第十八號

公立學校敷地免稅之儀ニ付客年一月中舊堺縣ニ於テ取調有之候處實地相違之廳不少候
ニ付更ニ別紙取調心得ニ準シ其町村戸長及學務委員ヨリ取調書可差出旨本府ヨリ被達
候ニ付本月二十日限り月番委員へ取纏メ可差出此旨相達候事

公立學校敷地取調心得

第一條

一凡公立學校敷地ニシテ免稅ニ屬スヘキモノハ全ク其學校所有構内ノ地ニ限り明治十

二年第四拾号公布教育令發令以前建校ノモノハ同年九月ノ其以後ニ係ルモノハ該校
舎建築ノ月々免稅可相成筈ニ有之候條其學校ノ所有地ニシテ既ニ校舎建設スルモノ
ハ別紙甲号未建設ノモノハ乙号離形ニ倣ヒ每校其敷地トナリタル事由及ヒ校舎建築
ノ年月等明瞭ニ記載シ可差出事

第二條

一前同敷地タリ共敷村又ハ一村共有地ヲ借受ケタルモノハ素ヨリ免稅ノ限ニ無之ト
雖モ右共有地ト唱フルモノハ内ニハ或ハ他ノ持地ヲ學校へ買受タルモ學校持ノ地券
ヲ受ケスシテ其學校共有町村ノ公有券狀ヲ受ケ或ハ從來町村共有ノ土地ヲ公立學校
敷地ニ寄付シタルモ地券書換テ願ハス仍ホ町村持ノ名義ヲ存シ或ハ官有地ヲ其學校
敷地トシテ無代價下渡又ハ拂下タルヲモ一村共有ノ名義トナシ地券ヲ受ケ居ル等ノ
向アリ右等ハ速ニ地券訂正ノ義ヲ出願シ第一條ニ準シ取調書ヲ製シ可差出尤右ノ分
ニ限リ其譯取調書へ付箋シ可差出事

但實際敷村又ハ一村共有地ヲ借受居ルモノハ第三條ニ據リ取調フヘキ事

第三條

一前同敷村又ハ一村共有地及ヒ他ノ持地ヲ借受ケタルモノハ免稅不相成ト雖モ取調
ノ都合モ有之ニ付每授丙号雜形ニ倣ヒ取調書可差出事

(甲) (學校所有地ニシテ既ニ建校ノ分書上雜形)

公立學校敷地取調書上

番

何國何郡何町所在

一宅地反別何程

何小學校敷地

此地價 何程

此地租 何程

是ハ何年何月官有ノ何地芝草生地又ハ不毛地ヲ小學校敷地トシテ無代價ニテ下與又ハ相拂下
成何年何月校舍建設仕候又ハ(何年何月民有ノ田畑又ハ山野ヲ小學校敷地トシテ何村

又ハヨリ密附シ或ハ何村ヨ何年何月校舍建設仕候又ハ(何年何月民有ノ宅地ヲ學
何某ヨリ買得シ
校敷地トシテ地所建物何村又ハヨリ密附シ又ハ何某ヨ右建物ヲ其儘校舍トシ何
年何月ヨリ開校仕候又ハ(從來學校所有ノ敷地ニシテ校舍モ建設有之何年何月カ
本校ニ相用ヒ候)

右公立何小學校所有構内ノ土地反別地價地租等書面之通相違無之候也

右村町

何小學校學務委員

年月日

何ノ誰印

前書之通相違無之候ニ付與印仕候也

右戶長

何ノ誰印

大阪府知事宛

○明治十四年

十七

(乙) (學校所有地ニシテ校舍建築中并未建設ノ分書上離形)

公立學校敷地取調書上

番

一田 或ハ畑芝草地 反別何程

何國何郡何町所在

此地價 何程

(芝草地ノ類ニシテ未タ地價確定セサルモノハ此地價未定トスヘシ)

此地租 何程

是ハ何年何月民有地ヲ何村又ハ何某ヨリ學校敷地ニ寄附シ或ハ何村ヨリ買得シ當今校舍新築中

ニ付追而落成ノ上ハ其旨御届可仕候(又ハ校舍ハ未タ建設不仕候)又ハ(何年何月官有地ヲ學校敷地トシテ此無代價ニテ下與又ハ相成未タ校舍ハ建設不仕候)ニ付追テ落成ノ上ハ其旨御届可仕候

右公立何小學校所有地書面之通相違無之候也

右村町

何小學校學務委員

年月日

何ノ誰印

前書之通相違無之候ニ付奥印仕候也

右戸長

何ノ誰印

大阪府知事宛

(丙) (借地ノ分取調書上離形)

公立學校敷地取調書上

何國何郡

何村町

一何小學校敷地

是ハ何村共有地或ハ何村何村共有地或ハ何社境内又ハ何村何ノ誰所有地ヲ借受罷在候

○明治十四年

十九

右之通相違無之候也

右町何小學校學務委員

年月日

何ノ誰印

前書之通相違無之候ニ付奥印仕候也

右戸長

何ノ誰印

大阪府知事宛

明治十四年五月九日

府立堺師範分校奈良學校本年一月貸費生補欠募集廣告候處尙現今三十名餘欠員有之候ニ付追テ滿員廣告迄年齢十五年以上三十五年以下ニシテ志願ノモノハ毎月十五日試験ノ上合格ノモノハ入學差許候旨同校カ申來候條此旨廣告候事

非現行

明治十四年六月十二日

學資金ノ儀毎月當役所へ上納相成而シテ教員給料等當役所ヨリ下渡來候處右手順相廢シ候條自今戸長役場へ徴収ノ分學務委員へ交付シ毎月廿五日限り學務委員ヨリ夫々仕拂可有之此段及通達候也

但學資金出納決算書當役所へ差出方ノ儀ハ本年三月三十一日番外達ノ通御心得可有之事

明治十四年六月十五日

郡乙第五拾壹號

客年十二月郡乙第六十六號達ニ依リ舊堺縣學務課へ差出候生徒人員取調書今一通入用ニ付本月二十五日限り可差出此旨相達候事

○明治十四年

二六二

現行

明治十四年六月十七日

郡乙第五十二號

町村立學校ノ資産及ヒ經費等調査之都合モ有之候條自今各町村會ニ於テ評決ノ學費其都度金員並徴収ノ方法等當役所へ報告スベシ此旨相達候事

但本文學費之議ハ各町村ノ協議費ナルハ勿論ノ處或ハ之ヲ誤解シ協議費ノ外ニ學校費トシテ一ノ科目ヲ相立分課候町村モ有之哉之趣甚不都合ニ候條爾來決シテ右等之儀無之様可致爲心得副達候事

明治十四年六月二十一日

郡乙第五十五號

現行

小學生徒學業獎勵ノ爲メ爾來比較試驗施行候條假規則相添此旨相達候事

比較試驗規則

第一條

比較試驗ハ各小學校生徒ヲ最寄ノ一學校ニ召集シ試驗スルモノニシテ郡長及戶長學務委員之ニ臨席シテ臨時之ヲ施行スルモノトス

但試驗場ヲ設クル學校及其組合等ハ郡役所ニ於テ日限決定ノ上之ヲ達スヘシ

第二條

該試驗ニ要スル所ノ費用學校ニ屬スル分ハ各校費ニ相充生徒ニ屬スル分ハ其生徒ノ自費タルベシ

第三條

試驗問題ハ郡長之ヲ定ム

第四條

試驗生徒等級並員數等ハ郡役所ヨリ達スヘキニ付豫メ其生名及修業月數等ヲ別紙甲號書式ニ照準取調郡役所へ差出スベキ事

○明治十四年

第五條

生徒修業ニ長短アリテ從テ學力モ優劣ナキ能ハス故ニ其級習業ニヶ月未滿ノ者ハ前級ニ繰戻シ試験ヲ行フモノトス

第六條

試験生徒ハ其校名及ヒ姓名ヲ記セル標札ヲ携帯シ以テ何校ノ生徒タルヲ見易カラシム

第七條

十五年九月郡乙第九十號更正

試験ノ科目並點數ヲ定ムル左ノ如シ

- 一 讀物 二 題 五十問
- 一 作文 二 題 五十問
- 一 書取 二 題 五十問
- 一 算術 二 題 五十問
- 一 習字 二 題 五十字

第八條 同上

各科失点取方並及落ヲ定ムルハ定期試験規則ニ依ル

第九條

試験成果ノ後ハ乙號書式ノ表ヲ製シ郡役所ヘ差出スヘキ事

第十條

該試験優等生ニハ校費ヲ以テ筆墨紙等ノ賞與ヲナスベシ

甲 號

受 驗 生 名 簿		何 小 學 校				
番 號	入 學 年 月 日	生 徒 姓 名	年 齡	父 母 或 後 見 人 姓 名	族 籍	職 業
一						
二						
三						

非現行

明治十四年七月十四日

郡乙第六十二號

部内學事ノ進歩ヲ要シ別紙假規則ノ通諮詢會開設候條此旨相達候事

學事諮詢會假規則

第一條 本會ハ學事ノ旺盛ヲ將來ニ謀ルヲ以目的トス

第二條 本會ハ一郡毎ニ開設スルト雖モ時機ニ依リ之ヲ分合開設スルヲモアルヘシ

第三條 會場ハ便宜之ヲ設ケ開會五日前ニ會員ヘ通達スベシ

第四條 會員ハ戶長並ニ學務委員ヲ以編成ス

但時宜ニ依リ教員ヲ加ルヲモアルヘシ

第五條 會長ハ郡長之ヲ勤ム若シ郡長事故アルキハ學務擔任ノ郡書記之ニ代ルヲアル

ベシ

第六條 諮詢案ハ郡長ヨリ發スベシ

但會員ヨリ建議ノ事アリ會長之レヲ衆員ニ謀ラントスルキハ諮詢案トスルヲアル
ベシ

第七條 評決シタル事件ハ郡長又ハ戶長學務委員各其權限ニ從テ之ヲ實施シ其權外ニ
涉ルモノハ本府ノ指揮ヲ仰クモノトス

第八條 會場ノ細則ハ別ニ之レヲ定ム

學事諮詢會場細則

第一條 議事ノ始終ハ會長ノ指揮ニ依ル可シ

第二條 會員ノ席次ハ抽籤ヲ以定ムヘシ

第三條 發言セントスルモノハ先ツ會長ト呼ヒ起立シテ後何番ト己レノ番號ヲ唱ヘ會

長其唱ヘシ番號ニ應スルヲ待テ發言スヘシ

第四條 會員貳人以上同時ニ發聲スル時ハ席次ノ番號ニ從ヒ發言セシムルモノトス

第五條 會長議事ヲ整理セシメシカ爲會員ノ發言ヲ止メ又ハ議事ヲ中止スルヲ得

○明治十四年

二十九

第六條 會場ニ列スル者ハ必ラス整肅ヲ旨トシ妄リニ肅ヲ起テ或ハ互ニ雜談シ又ハ言ノ私怨ニ涉ルヲ禁ス

第七條 一ノ賛成者ナキ動議ハ會長之レヲ廢案ト見做シ其決ヲ取ラサル可シ

第八條 決議ハ過半數ノ起立ニヨリ之レヲ定ムルモノトス

但起立同數ナルトハ會長之レカ可否ヲ決スヘシ

明治十四年九月一日

現行

番外

私立學生徒進級試験ノ義ハ爾來執行五日前學務委員與書ヲ以テ當役所へ可届出此旨相達候事

明治十四年九月一日

添下郡々山學校假豫科へ貸費生徒十五名ヲ限り年齢十五年以上ニシテ左ノ試験課目ニ合格ノ者ハ入學差許候旨同校ヨリ申來候條志願ノ者ハ同校エ可罷出事
奈良師範學校貸費生徒補欠募集ノ儀本年五月九日廣告致置候處右者即今滿員相成候旨同校方申來候事
右ノ通廣告ス

試験課目

- 一 國史 畧 一 兵要日本地理小誌
- 一 物理階梯
- 以上講讀
- 一 算術 加減乘除應用
- 一作文 私用文

○明治十四年

現行

明治十四年九月一日

番外

私立學生徒進級試驗ノ議ハ爾來執行五日前學務委員與書ヲ以テ當役所ヘ可届出此旨相達候事

明治十四年九月廿四日

番外

今般府立大阪師範學校ニ於テ貸費生徒五十名堺師範校ニ於テ三十五名補欠募集相成候ニ付年齢十七年以上品行方正ノ者ハ左ノ科目試験ノ上入學被差許候旨其筋ヨリ照會有之候條志願ノ者ハ來ル十月廿日迄ニ同校ヘ可届出此旨公告ス

試験科目

- 一 講讀 國史 畧 十八史畧 日本地誌畧 物理階梯

一 作文 近体文 手簡文

一 算術 珠算 (加減乗除) 筆算 (分數除法迄)

一 書法 楷行草

一體格 壯健ニシテ既ニ感痘ノ徴アル者

明治十四年九月廿八日

郡乙第八十七號

虎列刺病流行ニ付テハ各小學入學生徒同居ノ者及ヒ其近隣ニ於テ該病ニ罹リ候モノ有之候ハ入校爲見合且病勢劇烈蔓延之候有之場所ニ於テハ一時休校可爲致ニ付右等之場合ニ於テハ迅速其趣開申可致此旨相達候事

明治十四年十一月九日

○明治十四年

非現行

番外

公立上下等小學生徒全科卒業試驗願書ノ義從前本府へ差出來候處追テ何分ノ義決定可相成等ニ付當分當役所へ可願出此旨相達候事

明治十四年十一月九日

現行

番外

各小學校ニ於テ左記ノ簿冊類ハ豫テ要用ニ付至急調整備付可致此旨相達候事

一 藏書目錄

二 教授器械簿

三 學校器具付雜品簿

四 生徒入學簿

五 生徒退學簿

一 教員生徒登校簿

二 生徒行狀簿

三 學齡名簿

出生年月ヲ記ス

付本籍及寄留父母或ハ後見人姓名族籍職業

一 諸給料并校費簿

明治十四年十一月十二日

和河泉三ヶ國小學教員闕乏ニ付今般臨時試驗ノ上合格ノ者ハ採用相成候條教員志願ノ者ハ來ル廿五日マテ最寄師範學校へ可申出段本府學務課ヨリ申來候條此段廣告ス

明治十四年十二月一日

府立大阪師範學校ニ於テ本月十五日ヲ限リ貸費生徒三拾名ヲ限リ試驗ノ上入學被差許

○明治十四年

三十五

三十四

候就テハ部内ノ者ヲシテ可成入學爲致候方他日本業就職ノ時ニ至リ便宜ナル場合モ可有之ニ付御受持町村ノ者ニシテ志願者篤ト御取調右期日迄ニ該校へ御差出相成度此段及御照會候也

試驗科目

- 一 講讀 國史 階梯 十八史 日本地誌
- 一 作文 近体文 手簡文
- 一 算術 珠算 加減乘除
- 一 習字 楷行草 分數法マテ
- 一 体格 身体健康ニシテ已ニ痘瘡セシモノ

明治十四年十二月七日

非現行

番外

上下等小學生徒進級試驗ノ儀従前毎校又ハ二三校連合ニテ執行致來候處本年本府甲第二百四十五號布達ヲ以テ學區制定相成候ニ付テハ爾來每學区内各校集合試驗可致此旨相達候事

但試業法ノ義ハ是迄ノ通り可相心得事

明治十四年十二月二十一日

郡乙第百十二號

本年一郡乙第四號ヲ以テ教員給料支給方心得相達置候處詮議ノ次第有之明治十五年一月一日ヨリ廢止ス此旨相達候事

明治十四年十二月五日

郡乙第百十三號

非現行

○明治十四年

本年本府甲第二百四十四號ヲ以テ學務委員薦舉規則布達相達候ニ付テハ該規則第四條ノ各員額ハ來ル十五年一月六日限り之ヲ評決シ本府ヘノ伺書當役所ヘ可差出此旨相達候事

明治十四年十二月廿七日

非現行

郡乙第百拾號

本年七月郡乙第六十二號ヲ以テ相達候學事諮詢會假規則ヲ廢シ更ニ別紙之通教育會開設候條此旨相達候事

教育會規則

- 第一條 本會ハ學事ノ旺盛ヲ將來ニ謀ルヲ以テ目的トス
- 第二條 本會ハ第一部第二部ノ二種ニ區別ス
- 第三條 第一部會ハ普通教育ノ事ヲ決議スルモノトス

第四條 第二部會ハ校中諸務ノ改進ヲ要シ其方法ヲ諮詢シ實施ノ順序ヲ講究スルモノトス

但經費ノ支収ニ係ル事件ハ更ニ戸長學務委員協議ノ上戸長ヨリ當然之ヲ其學區町村會ニ付スヘシ

第五條 第一部會員ハ各小學校教員及ヒ學務委員ヲ以テ之ヲ編成ス

但時宜ニ依リ戸長ヲ加フルコトモアルヘシ

第六條 第二部會員ハ戸長及ヒ學務委員ヲ以テ之ヲ編成ス

(十五年四月郡乙第十五号更正アリ)

第七條 本會ハ一郡毎ニ開設スルト雖モ時宜ニヨリ之ヲ分合開設スルコトアルヘシ
(十五年十月郡乙第九十二号更正)

第八條 會長ハ郡長之ヲ勤ム副會長一名ハ其開會ノ都度會員中ヨリ公撰ス

第九條 會期ハ便宜之ヲ設ク少クトモ五日前會員ニ報告スルモノトス

○明治十四年

第十條 議案ハ郡長ヨリ發スヘシ
 但會員ヨリ建議ノ事アルハ會長之ヲ議案トナスヘシ
 第十一條 評決シタル事項ハ各其權限ニ從テ之ヲ實施シ其權外ニ涉ルモノハ本府ノ指
 揮ヲ仰クモノトス
 第十二條 會議ハ普通ノ會議法ニ由ルカ故ニ其細則等ハ別ニ設ケス

明治十五年一月十七日

現行

郡丙第五號

明治十四年本府乙第五百五十六號ヲ以テ小學生徒試驗優等賞品下與之義被達候ニ付テハ
 優等生徒届方ノ儀別紙書式ノ通可取計依テ右取調心得書相添此旨相達候事

卒業
 階級 試驗優等生徒上申

何郡第何學區

等	級	皆	點	八分	以上	何	小	學	校
			皆	未	滿	姓		名	年
									齡

右ハ本月何日ヨリ何日迄當校生徒何名卒業試驗候處學業優等ノ者ニ付此段及御届候也

年月日

教員 何ノ誰印

郡長 何誰殿

學務委員 何ノ誰印

試驗優等生徒取調心得

下等小學試驗

一各問題失點ナキモノヲ皆點ノ部ニ記入スヘシ

○明治十五年

但作文習字ハ甲ヲ得シモノトス
 一讀物百分ノ五以内ノ失點算術書取問答百分ノ十以内失點作文習字乙ヲ得シモノヲ
 八歩以上皆點未滿ノ部ニ記入スヘシ

上等小學試驗

一各問題失點ナキモノヲ皆點ノ部ニ記入スヘシ
 但作文習字書法ハ甲ヲ得シモノトス
 一讀物百分ノ五以内ノ失點算術百分ノ十以内ノ失點幾何學記簿法ニ失以内作文習字
 書法乙ヲ得シモノヲ八歩以上皆點未滿ノ部ニ記入スヘシ

明治十五年一月廿六日

堺師範學校貸費生二十名欠員ニ付來ル二月十五日左ノ科目ニ據リ臨時試驗募集ノ
 旨同校ヨリ申來候條志願ノ者ハ同月十四日迄ニ同校へ可申出此旨廣告ス

試驗科目

- 一講義 國史畧 十八史畧 物理階梯 日本地誌畧
- 一作文 近體文 手簡文
- 一筆跡 楷行草
- 一算術 珠算加減乘除
- 筆算記數法ヨリ分數迄
- 一体格 身體健康ニシテ已ニ痘瘡ヲナセシモノ

明治十五年一月廿七日

現行
 小學校教員ノ内元師範學校貸費生ノ分ハ該費月賦返納ス可キ筈ノ處近來滯納ノ向夥多
 有之甚不都合ノ旨師範學校ヨリ申出候趣ヲ以本府學務課ヨリ照會ノ次第モ有之候條以
 來決シテ滯納セシメサル様精々注意可致此旨内達候事

○明治十五年

現行

明治十五年一月廿七日

郡丙第拾壹號

町村立小學校生徒階級及卒業試験ノ節優等生ノ賞品下與可相成旨明治十四年本府乙第百五十六號ヲ以被達候處右ハ同年八月四日以後ノ試験優等生ヘモ同様賞品下與可相成儀ニ候條本年一月郡丙第五號ヲ以相達候右取調心得書ニ據リ可申立此旨相達候事

明治十五年二月廿三日

郡丙第三十三號

明治十四年本府甲第二百六十三號布達就學督責規則第二條ニ依リ就學調査簿來ル三月十日限り可差出此旨相達候事

現行

明治十五年三月二日

郡丙第三十七號

小學教員ノ適否及授業法等視察ノ爲メ師範學校々長ニ於テ小學校巡視ノ義モ可有之旨本府學務課ヨリ通達有之候條此旨豫テ心得ノ爲メ相達候事

明治十五年三月四日

郡丙第三十八號

非現行

本年本府示第七號ヲ以テ小學教員免許規則實施ノ上ハ官公立師範學校卒業証所持ノモノタリトモ本人志願ニ依リ更ニ學力試験可相成旨告示相成候付テハ各師範學校証明書所持ノモノニシテ免許規則ノ學科ト照查シ各等科中該當スル者ハ學力試験ヲ要セス免許狀下付ノ等ニ候得共右告示ノ次第モ有之候間志願ノ者ハ更ニ學力試験可相成旨本府學務課ヨリ通達有之候條豫テ該證書所持ノ教員ヘ告示候事

○明治十五年

非現行

明治十五年三月十日
本府ヨリ過般頒布相成候小學校教員免許規則各小學校へ配布ノ分左記ノ通誤刷有之候旨本府學務課ヨリ申來候間正誤相成度此段及通牒候也

非現行

一學科課程表中等科教育學欄內(文部省刊行那然氏教育論同教育史)ノ十五字ヲ脱
二初等科實地校業欄內(小學初等科)ノ五字ヲ脱ス

明治十五年三月十四日
郡丙第四十二號

明治十四年學事年報既ニ差出濟ノ向モ有之候へ取調ノ廉改正増補等有之段本府學務課ヨリ通知ノ趣モ有之候ニ就テハ更ニ別表雛形ノ通來ル二十五日限調製可差出此旨相

達候事

(別表ハ略之)

現行

明治十五年三月二十三日
郡丙第四拾八号

甲乙學區學務委員ノ承諾ヲ得テ甲學區ノ兒童乙學區小學校へ入學セントスル時ハ甲學區學務委員ニ於テ本人入學前客年本府甲第二百七十五号布達學事表簿乙第二式乙學齡兒童姓名簿ニ倣ヒ姓名年齢從前ノ教育等ヲ詳記シ乙學區學務委員ヲ經テ該小學校教員へ回送致スヘシ此旨告示候事

非現行

明治十五年四月四日
郡乙第十五號

○明治十五年

明治十四年^{十二}月 郡乙第百十號ヲ以相達置候教育會規則第七條左ノ通更正候條此旨相達候事

第七條 本會ハ一郡毎ニ開設スルト雖モ時宜ニヨリ之ヲ分合開設スルコトアルヘシ尤五郡聯合スルキハ第一部會教員學務委員第二部會戶長學務委員一學區ニ各壹名宛トス但添上郡第一學區添下郡第九學區ハ各二名宛トス

明治十五年四月十日

現行

郡乙第十九號

學事ニ付開設スル教育會ノ内小學校教員ヲ以テ會員トナリ或ハ小學校ヲ會場トスルハ本年本府甲第十七號布達小學校教則中年中授業時日指定ノ次第モ有之其校授業上ニ差同無之様開會スヘシ此旨相達候事

明治十五年四月十一日

郡乙第二十號

全國教育ノ氣脉ヲ通暢スル目的ヲ以テ今般文部省ニ於テ地方教育ノ通信ヲ開キ教育ニ關スル論說意見等ヲ各地方ニ徴シ其尤教育上ニ裨益アリト査定スルモノハ文部省刊行教育雜誌ニ登錄シテ汎ク各地方ニ頒布スヘキ見込ヲ以テ右通信委員望ノ者有之候ハ、數名申付相成度段照會相成候趣ヲ以テ本府ヨリ通知ノ旨モ有之候條教育上ノ學識經驗アル善良ノ教育者ニシテ右委員望ノ者ハ來ル三十日限リ族籍姓名可申出別紙通信概項相添此旨相達候事

但論說等頗ル雅良卓絶ニシテ教育雜誌ニ登錄スルヲ得ルモノハ相當ノ代價ヲ以テ其草稿實上ノ義モ可有之趣ニ候事

教育通信概項

一 德育智育及躰育ニ關スル事

○明治十五年

西十九

- 一 教授ノ方法ニ關スル事
- 一 専門教育ニ關スル事
- 一 農業教育ニ關スル事
- 一 商業教育ニ關スル事
- 一 職工教育ニ關スル事
- 一 學校ノ管理法ニ關スル事
- 一 學校ノ維持法ニ關スル事
- 一 學校ノ建築法等ニ關スル事
- 一 學校器械等ニ關スル事
- 一 巡廻ノ授業ニ關スル事
- 一 貧民塾等ノ教育ニ關スル事
- 一 幼稚園書籍館等ニ關スル事

一 地方學事ノ狀況及之ニ關スル意見其他教育上必要ト認ム事ハ之ニ記載スルモ苦シカ
ラス

明治十五年四月十七日

現行

郡丙第五十六號

本年本府甲第十七號布達小學教科書中習字本ノ義ハ漢華文會編纂習字本ヲ以テ指
定相成候處右ハ該教則ニ基キ村田海石ノ書ニシテ各地方其情況ニ依リテハ町村名姓名
人名ニ限リ適宜編纂シ授業スルモ苦シカラサル義ニ付編纂授業ノ向ハ該本相添其旨開
申可致旨今般本府學務課ヨリ通達相成候條此旨告示候事

明治十五年四月十九日

現行

郡丙第五十九號

○明治十五年

明治十四年三月三十一日及同年十一月八日番外ヲ以テ相達置候各校備付簿冊中ニ於
テ左ニ列記スルノ外ハ廢止候條此旨相達候事

- 一 藏書目錄
- 一 教授器械簿
- 一 學校器具付雜品簿
- 一 生徒入學簿
- 一 生徒退學簿
- 一 生徒行狀簿

現行

明治十五年四月廿七日

本年三月六日付ヲ以テ就學督責規則取扱上本府へ伺指令御心得ノ爲メ致報告置候處今
般左記ノ通被達候條尙又及報告候也

但本文ノ通ニ付全ク三ヶ年ノ課程ヲ終ヘサルモノハ理由アリト雖モ不就學難被聞届
筋有之候事

明治十五年四月廿五日

過ル三月二日附其役所庶甲第百三十九號伺指令第一條ノ但書刪除第二條左之通可相心
得此旨相達候事

第二條 就學督責規則第八條ノ旨趣ニ據リ其事狀ヲ具シ更ニ伺出ヘシ

明治十五年四月廿八日

郡丙第六十六號

其學區就學調査簿認可致置候處小學科修業三ヶ年ニシテ理由ヲ以テ退學ノ分ハ今般其
筋キリ達ノ次第モ有之右認可取消候條就學セシム儀ト可相心得此旨相達候事

現行

明治十五年五月廿七日

郡丙第八十號

町村立學校職員ニシテ學事規則ニ違背シ又ハ過失怠慢等ニテ罰俸ノ處分ヲ受ケタルモ
ノアル時ハ其月末日俸給ノ内ヨリ追徴領置シ該金ハ町村會ノ評決ヲ以テ該校費ニ充ル
ヲ得ヘシ此旨告示候事

明治十五年六月二日

現行

郡乙第四十三號

本年本府示第四十五號告示ニ付テハ自今町村立小學校教員及補助員志願ノ者有之節ハ
本人所在地ノ戸長ニ於テ本年本府乙第六十號達町村立學校職員任免手續第十一條ノ各
款ニ抵觸セサルヤ否ヲ取調本人志願書へ奥書調印ノ上右取調書相添差出スヘシ此旨相
達候事

現行

明治十五年六月六日

郡丙第八十八號

本年本府甲第十七號布達小學校教則第十二條年中授業時限及ヒ第十三條年中休業日ノ
義ハ土地ノ情況ニ依リ全則第十條第十一條ノ制限ヲ伸縮セスシテ一時之ヲ操換ヘント
スルトキハ當役所限リ認可可致旨今般本府ヨリ達ノ次第有之候條自今當役所へ申出ヘ
シ此旨告示候事

明治十五年六月七日

町村立學校教員旅費支給方疑議ノ廉本府へ伺相成候處別紙之通指令ニ付御心得迄ニ及

通達候也

庶甲第二百四十一號

○明治十五年

小學校教員旅費規則ノ義ニ付伺

今般乙第六十六號ヲ以テ町村立小學校教員旅費規則御達相成候處右規則中疑惑ノ廉左ニ
第壹項 第壹條ノ小學校教員トハ訓導準訓導及補助員マテテ總稱スル義ニ候哉或ハ準
訓導ハ教員ノ部分トシ補助員ノ旅費日當額等ハ戶長學務委員之ヲ取調御認可爲相仰
義ニ候哉

第貳項 第二條ニ教員赴任旅行費ハ現ニ居住スル地ヨリ在勤學校マテ云々ト有之就テ
ハ爰ニ教員御任用辭令傳達ノ爲メ郡役所ヘ召喚セシ其往返旅費ノ儀ハ第三條第四條
ニ據リ支給ス可キ筋ニ候哉
右兩項相伺候條至急何分ノ御指揮相仰候也

添上 添下 山邊 廣瀬 平群

明治十五年五月廿七日

郡長 稻 葉 通 久

大阪府知事建野郷三殿

米書
書面伺之趣左之通

第一項準訓導ハ教員ト稱スヘキモノニアラスト雖モ月俸旅費支給方ハ乙第六十五號
同六十六号達ニ據ルヘシ補助員旅費ハ乙第七十一號達之通心得ヘシ
第二項伺之通

明治十五年六月五日

大阪府知事建野郷三印

明治十五年六月三十日

現行

郡丙第百號

本年本府甲第四拾號布達小學校教科代用書表中讀書ノ部中等科第三級乃至第一級并高
等科第四級大槻盤溪編近古史談ハ刪修ノ分可相用旨今般本府學務課ヨリ通達相成候條
爲心得此旨相達候事

明治十五年六月三十日

○明治十五年

現行

明治十五年七月七日
郡乙第五十六號

明治十四年本府乙第四百四拾六號達ニ據リ學事ニ係ル議案ヲ町村會ニ附スルニ方リ或ハ
戶長ニ於テ單ニ其學費ノ節減ヲ要シ實際教育上ノ不便ヲ醸生スルノ場合ニ立至ル向モ
有之哉ノ趣右ハ改定教育令御頒布以來追々諸規則改正相成隨テ學資モ幾分ノ増額ヲ要
スル向ハ其戶長ニ於テ町村ノ事情ヲ斟酌スルヨリ自然費用ノ輕減ニ注意致候儀ニ可有
之候ヘモ徒ニ費用ノ輕減ニ拘泥致候テハ其教育自ラ完全相成兼候儀ハ勿論ニ付學務委
員協議ノ上議案ヲ發付スルニ方リテハ將來教育ノ隆盛ヲ圖リ實際不都合無之様注意可
致且自今町村會ニ附スル學事ニ係ル議案ハ其開會五日前當役所ヘ可届出此旨相達候事
但明治十四年六月郡乙第五十二號達ニ據リ其評決ヲ當役所ヘ報告スルハ從前ノ通可相
成得事

非現行

明治十五年七月十八日
郡甲第五號

自今町村立小學校教員及補助員志願ノ者ハ左ノ書式ニ準シ居住地戶長ノ奥印ヲ得タル
願書二通ニ履歷書三通相添差出スヘシ此旨部内一般ヘ告示候事
但履歷書ノ用紙并書式ハ戶長役場或ハ學務委員ニ問合スヘシ

書式
試験日願

私儀小學校教員(或ハ補助員)志願ニ付何等小學校御試驗被成下度履歷書相添此段相願候
也

府何國何郡何町何番地族籍
何縣何國何區何村何番地族籍
寄留ナレハ本籍
ヲモ記入スヘシ

年月日 漢 員 某 某

何 某 印

○明治十五年

五十九

郡長 何 某 殿
前書ノ通相違無之依テ奥印仕候也

モテ 諸人々ハ
何郡何町
戸長 何 某 印

明治十五年七月十八日

現行

郡乙第六十二號

明治六年以來下附セラレシ文部省小學補助金ノ義ハ明治十二年舊堺縣甲第百三拾號布達及ヒ同縣學務課通達ニ據リ都テ町村立小學校ノ積金トシ該金利子ヲ以テ其町村ノ貧民兒童就學費ニ支辨スルノ方法等客年當役所ヨリ諮詢ニ及ヒ候末各村評決ノ次第其際届出候就學ハ其評決ノ通貧民ノ兒童ヲシテ夫々實地就學セシメ居候儀ニ可有之候ヘレ該金支取計簿今以テ當役所ヘ報告不致向モ有之右ハ其支収ノ計算ニ依リ當役所ニ於

非

テ學事調査上緊要ノ儀モ有之候條今以テ報告無之向ハ客年十二月及ヒ本年六月ノ分トモ此節一時ニ取調可差出且右評決ノ次第或ハ往々徒法ニ属スルカ如キ儀モ有之候テハ甚遺憾ナル而已ナラス教育普及ヲ謀ルノ今日ニ在テ亦不都合ノ至ニ付將來其理事上尙一層行届而シテ曩ニ届出ノ通壹年貳回其計算必ス當役所ヘ報告可致此旨相達候事

明治十五年七月廿二日

現行

郡乙第六十五號

今般當部内教育會ニ於テ小學校則及生徒罰則別冊ノ通決議相成候付各校實施可致此旨相達候事
但本年本府甲第貳拾三号布達町村立學校設廢規則ノ件實施被相達候節ハ別冊ノ趣本府ヘ開申可致義相心得ヘシ

小學校 則

第壹條 兒童入學は毎月一日十五日トス

但該日休業ニ當ルキハ翌日トス

第貳條 學齡外ノ者ト雖モ入學ヲ請フ者ハ之ヲ許ス

但教場ノ狹隘ニ立至ル等不得止場合アルニ於テハ入學ヲ許サ、ルコトモアルヘシ

第三條 入學ノ日ハ父母或ハ後見人付添末條書式ノ届書ヲ差出スヘシ

第四條 新入ノ者ハ總テ小學初等科第六級ニ編入スルト雖モ從前教育ヲ受ケタルモノ

ハ其學力ヲ試験シ相當ノ級ニ編入スルモノトス

第五條 修業中ハ父兄ト雖モ教師ノ許可ナクシテ生徒ニ應接スルヲ得ス

第六條 疾病等己ヲ得サル事故アリテ生徒欠席ニ過間以上ニ至ル時ハ其旨届出ヘシ

第七條 事故理由アリテ退學セントスルキハ父母或ハ後見人ヨリ其旨ヲ詳記シ就學督

責規則第八條第九條ニ據リ學務委員ニ願出ヘシ

但書面ニハ戸長ノ檢印ヲ受ケ差出スモノトス

第八條 本人若クハ父母後見人轉居ノ節ハ其旨學務委員ヘ届出ヘシ

第九條 參觀ヲ乞者ハ何人ニ限ラス許スト雖モ學務委員或ハ教員ノ指揮ヲ受クヘシ

第十條 年中授業時限左ノ如シ

小學教則第十二條ノ月日ヲ記載スト雖モ土地ノ情況ニヨリ變更セシ分ハ其月日ヲ

記載スルモノトス

第十一條 年中休業ハ日曜日土曜日(二時)祭日祝日産土神社祭日

夏期八月一日ヨリ同廿一日ニ至ル

冬期十二月廿五日ヨリ翌年一月十日ニ至ル

定期試験後三日

第十二條 入學届書式

入學届 ○戸長ノ檢印

何町族職業

從前教育何々

離長次男
女弟妹

姓

名

何年何月幾日生

右今般入學爲致候ニ付テハ御規則ノ趣堅ク爲相守可申此段及御届候也

居住寄留

父兄或ハ後見人

年号 月 日

姓

名 印

何々々 小學校

御 中

小學生徒罰則

第 壹 條

一 故ラニ昇校時間ニ後レタル者

一 受業中教師ノ許可ナクシテ擅自席ヲ離ルル者

一 受業中私ニ談話スル者

一 校舎中ヲ奔走シ若シクハ大聲高笑スル者

一 受業中教師ノ許可ヲ待タズ意見ヲ述ヘ徒ニ授業ヲ妨クル者

一 出入スヘカラサル場所ヨリ出入シ或ハ傘下駄等ヲ亂雜ニスル者

一 校内ノ器械ヲ玩弄スルモノ

一 課業須用ノ品物ヲ故ラニ携ヘ來ラサル者

右第壹條ハ其犯由ヲ糾シ譴責ヲ加ヘ後來ヲ戒メテ之ヲ赦スモノトス

第 貳 條

一 校内ニ在テ瓦石類ヲ抛ツ者

一 校内ニ在テ牆壁等ニ戯書スル者

一 校用又ハ他人ノ諸物品ヲ毀損シ或ハ樹木ヲ採折スル者

○明治十五年

一 故ナクシテ欠席スル者

右第二條ハ其犯由チ糺シ罪アルヲ明認セシ後放課後二十分時ヨリ多カラサルノ間校内ニ抑留スルモノトス

但第三項ハ其情狀ニヨリ父母或ハ後見人ヨリ償還セシムルコトアルヘシ

第三條

一 喧嘩爭論ヲナス者

一 他生ヲ唆カシテ規則ヲ犯サシムル者

一 校内及ヒ上退校ノ途上ニ於テ人ヲ打擲スル者

一 人ヲ罵詈シ或ハ暴行ヲナス者

右第三條ハ其犯由チ糺シ罪アルヲ明認セシ後三十分時ヨリ多カラサルノ間校内ニ抑留スルモノトス

但犯由チ記シ三日乃至一週間之ヲ校内ニ掲示スルモノトス

第四條

一 懶惰不勉強ニシテ教師ノ訓誡ヲ用非サル者

一 數度罰則ヲ犯ス者

一 第一條ヨリ第三條マテノ科目ニ當ラサル犯狀ノ者

右第四條ハ其都度學務委員ト協議ノ上相當ノ處分ヲナシ又ハ時宜ニ依リテ郡長ノ指揮ヲ乞フコトアルヘシ

前各條常律アルモノハ固ヨリ此限ニ非ラス

以上

明治十五年七月十三日

現行
小學校則第十一條中産土神社祭日及ヒ定期試験後三日休業ノ義本府ニ伺相成候處別紙之通指令ニ付此段及御通達候也

○明治十五年

庶甲第四百拾壹號

町村立小學校生徒休業ノ義ニ付伺

一 本年甲第拾七号御布達小學校教則第十三條年中休業云々ノ中ニ祭日トアルハ則大祭日ヲ指稱セラレ候義ニテ町村ノ産土神祭日ハ無論含有無之ト確認仕候然ルニ産土神祭日ノ如キハ村落實際ニ就テ視察スルニ生徒ノ休業スルハ一般ノ慣習ニ有之故ニ尙シ休業ヲ公許セサルニ於テハ自ラ闕席ノ名ヲ以シ到底其業ヲ休ムハ一也依テ本則第十條授業日數外ニシテ其祭式ノ當日休業御差許可相成哉
一 生徒試験濟失點取調且卒業証等調製ノ爲メ授業差間ニ付三日間是又本則第十條日數外ニシテ生徒休業御差許可然哉
右ハ今般教育第一部會ニ於テ議決ノ次第庶甲第三百九十八号ヲ以テ御届仕置候通ニ有之就テハ兩條トモ至急御認可相成度此段相伺候也

添上 添下山邊 廣瀬 平群

明治十五年六月二十七日

郡長 稻葉 通 久印

大阪府知事 建野 郷三殿

〔朱書〕
書面伺之趣左之通可相心得事

第一項 伺之通

務課

第二項 三日間以内休業爲致不苦儀ト心得ヘシ

明治十五年七月六日

大阪府知事 建野 郷三 函

明治十五年八月五日

郡丙第百十一號

小學校職員勳怠表ノ儀ハ爾來一ヶ月分一學區取纏メ翌月五日限リ當役所へ可差出此旨
相達候事

現行

○明治十五年

六十九

六十八

明治十五年八月廿五日

現行

郡乙第八十一號

明治十四年本府甲第二百六拾三號就學督責規則第六條第二項及第四項ニ該當スル者有之ニ於テハ同則第七條ノ通本府ノ處分受ヘキ儀ニシテ畢竟其兒童ノ父母又ハ後見人ノ責ナルハ勿論ニ候ヘモ或ハ其當局者ニ於テ督責ノ緩急注意ノ淺深ニ依テ多少ノ影響モ有之儀ニ付各學區内ノ就學兒童ヲシテ右ノ兩項ニ該當セシメサル様一層注意從事可致就テハ若シ仍ホ就學ニ怠リ到底右兩項ニ該當スルモ難計見込ノ者アル時ハ其父母後見人等ノ名前取調當役所ヘ一應可申立此旨豫テ相達候事

明治十五年八月廿五日

現行

郡丁第四百八十三號

本年本府甲第十七号布達小學校教則修身科教科書修身訓畫第六圖中陶器製造人改良人

名「ビール」ハ「ウエチウト」ノ誤又第三圖中敵ハ敵ノ誤刷ニ有之旨學務課ヨリ申來リ候ニ付此旨及通達候也

明治十五年九月廿九日

郡乙第八十九号

本年本府甲第九十六号ヲ以テ町村立私立學校幼稚園書籍館設廢規則實施ノ義布達相成候ニ付夫ハ毎小學校ニハ渾テ訓導ヲ配置ス可キ筈ニ有之候得共其地方ニ依リ合格訓導ヲ聘用シ不能堪合ニ於テハ準訓導（四科合格ノ者）即初等小學校（ナシテ當分ノ間代用可相成ニ付其理由ヲ具シ可伺出旨本府ヨリ通達相成候條右等ノ事情有之小學校ハ來ル十月五日限り伺書可差出此旨相達候事

明治十五年九月廿九日

○明治十五年

現行

郡乙第九十號

明治十四年六月郡乙第五十五号ヲ以相達置候比較試驗規則第七條第八條左ノ通更正候條

此旨相達候事

第七條

試驗ノ科目並問數左ノ如シ

一 修身 讀書

右毎科一書ニ付五行乃至七行

一 習字 五字

一 算術 地理 歴史 博物 物理 化學 生理 幾何 經濟

右毎科ニ付二題乃至五題

一 圖畫 作文

右毎科ニ付二題

第八條

各科採點法及ヒ優劣ヲ定ムルハ本府小學校試驗規則ニ依ル

明治十五年九月三十日

現行

準訓導試驗ノ議ニ付疑議ノ藤本府へ伺相成候處別紙之通指令ニ付御心得迄ニ及通達候也

庶甲第五百五十号

準訓導試驗ノ儀ニ付伺

一 初等科ニ合格スル教員ヲ得難キ土地ノ小學校アリ則チ教員免許規則第六條ノ手續ヲ經テ后チ學務委員ハ職員任免手續第十條ニ據リ某々科ノ學力アル者ヲ準訓導ニ申請候節ハ其準訓導タルヤ初等科教員ノ代用ニ止マルモノナレハ或ハ中等若クハ高等科迄ノ試験ヲ要セス初等科中ノ科目ノ檢定可相成哉

○明治十五年

一中等科若クハ高等科ニ合格スル處ノ教員代用準訓導モ學力試験ノ手續ハ本則第五條ニ準據シ試験可相成哉

一準訓導アリ譬ハ初等科ノ中一科或ハ數科教授ノ免許狀ヲ有シテ其未タ免許アラサル該等中全科ノ免許狀ヲ今又別ニ得ント欲セハ其欠科ノミ學力檢定可相成哉

一前條果シテ然ルホハ例ヘハ曩ニ某科免許狀ヲ得テ既ニ有効年限ノ内ニケ年ヲ經過セリ而シテ今又別ニ下付セラル、某等科ノ免許狀ハ其有効年限別途ノモノニシテ曩キノ免許狀ニ關係ナキモノニ候哉

右ハ差懸リ候儀ニテ相伺候條至急何分ノ御指揮相仰候也

添上 添下山邊 廣瀬 平群

明治十五年九月十九日

郡長 稻葉 通久

大阪府知事 建野 郷三 殿

(指令ハ米書)
書面各項共同之通

明治十五年九月廿八日

大阪府知事 建野 郷三 印

非現行

明治十五年十月三日

郡乙第九十二號

明治十四年^{十二}月 郡乙第一百十號ヲ以相達置候教育會規則第八條中〔幹事若干名〕ノ五字ヲ刪除シ同則第九條中〔其開會〕ノ三字ヲ〔少クトモ〕ノ四字ニ更正候條此旨相達候事

明治十五年十二月七日

本年本府甲第九拾六號御布達ニ付テハ町村立小學校ニシテ從來設置ノ分別紙離形ニ據リ正副二通調製來ルル十八日限り當役所へ可被差出此段及御通達候也

町立小學校開申

一位 置 大和國何郡第何學區何村

○明治十五年

何々小學校

本年七月奈良役所部内五郡聯合教育會ニ於テ議決セシ
 入退學規則及生徒罰則ヲ用ユ故ニ零ス

一校 則

一教員 何人 内男何人 内女何人

一補助員 何人 内男何人 内女何人

但履歷書別紙相添

一生徒ノ概數 何人 内男何人 内女何人

一敷地 何反歩 所有地或ハ借地

一建物 幾棟 所有或ハ借館

一積金 何百圓

此利子一々年

金何圓 内何圓 貧民就學補助費

一經費ノ豫額 何百圓

收入法

金何圓 地價掛

金何圓 戶數掛

金何圓 積金利子

金何圓 諸入金

合計金何百圓

支出

金何圓 訓導給

金何圓 補助員給

金何圓 旅費日當

金何圓 授業用書籍器械費

金何圓 用紙及筆墨費

金何圓	薪炭油費
金何圓	校番給
金何圓	生徒試驗費
金何圓	職員報勞蓄積金
金何圓	諸雜費

合計金何百圓

一聯合何々村

何町戶數何戶

人口何人

何村戶數何戶

人口何人

合計

戶數

何百戶

人口

何百人

一學齡兒童

何百人

男何人
女何人

右者從前設置罷在候處本年甲第二十三號及甲第九十六號御布達ニ依リ更ニ開申仕候也

第何學區

學務委員

何之

全

何之

明治十五年十二月日

大阪府知事建野郷三殿代理

大阪府大書記官遠藤達殿

何村何番地

字何々

學校所有地或ハ借地
借地ナレハ地主
姓名ヲ記載ス

何反步

		司 司			
生徒扣所		關 玄		職員局	
教 場		△ 建 物 和 風 洋 風 建 坪 何 百 坪 教 場 何 少 所		司 司	
司 司		△ 學校所有或ハ借館 借館ナレハ所有 主姓名ヲ記ス		門	
便 所					

履 歷 書

何府何國何郡何町何番地族籍
寄留ナレハ本籍
 ナモ記入スヘシ
 何 某 印
 年 齡

- 一何年何月何日ヨリ何年何月何日マテ何府縣官公立師範學校或ハ何某ニ隨ヒ修業
- 一何年何月何日小學師範學科卒業又ハ學力試験ノ上何等卒業證書或ハ教員又ハ教授免許狀等ヲ受領ス
- 一何年何月何日ヨリ何府何國何郡何小學校ニ於テ何等訓導（訓導）（教員）（補助員）并命
- 一何年何月何日依願免職

以下倣之

但卒業證書并ニ免許狀ハ其寫相添ヘ差出スヘシ

現行

明治十五年十二月九日

郡乙第百九号

現任訓導準訓導補助員等學力檢定ノ義ハ本年本府乙第七拾八号ヲ以テ毎年兩度四月開場ノ旨達相成居候處今般設置廢止規則實施相成候ニ付テハ右學力檢定志願ノ者ハ當分ノ間各師範學校月例試驗場へ差加學力檢定可相成旨本府學務課ヨリ通達有之候付志願ノ者ハ前月廿五日限リ願書可差出此旨相達候事

追テ本文準訓導ハ小學初等科準訓導ニ限リ且學力檢定ノ上落第ノ節ハ訓導ハ六ヶ月準訓導ハ三ヶ月間再檢定不相成候條此旨心得ヘシ

明治十五年十二月廿三日

現行

郡乙第百十六号

現任訓導準訓導補助員學力檢定ノ義ニ付本月郡乙第百九号ヲ以テ相達置候處當分現任

ノ者ニ限リ學力檢定及實地授業法視察ノ義ハ本府學務課ニ於テ負擔候旨同課ヨリ通達有之候條此旨相達候事

但授檢出願手續等ノ義ハ郡乙第百九号達ノ通り心得ヘシ

明治十五年十二月廿八日

明治十四年本府甲第二百六十三号布達就學督責規則第二條ニ依リ來十六年ノ就學調簿ハ本年未可被差出等ノ處未タ回送無之學區モ有之調査上差闕不勘就テハ明年一月調製差出可相成分トモ左記期日ヲ不違可被差出様致度此段爲念及御通達候也

- 一 督責規則第二條ニ依リ就學調査簿 明年 一月 十日
- 一 同則第六條 第一項及第三項調査簿 全 一月 二十日
- 第二項及第四項具申書

明治十六年一月十二日

○明治十六年

公立小學校就學生徒人員(本年一月一日調)至急入用ノ義本府學務課ヨリ照會ニ付左記ノ離形ニ依リ來ル二十日迄ニ御差出可有之候也

就學生徒人員取調書

一何百何十人

明治十六年一月調

内

何十何人

何々小學校

何十何人

何々小學校

以下準之

右者當學區就學人員ニ有之此段御届仕候也

何郡第何學區

學務委員

年号月日

何之誰

明治十六年一月十三日

現行

明治十四年本府甲第二百六十三號布達就學督責規則第六條第一項調查簿同條第二項具申書末文書式區々相成候テハ調査上差開ニ付左記ノ書式ニ依リ可被差出此段及御通達候也

第六條第三項ノ分

右ハ當學區内ノ學齡兒童ニシテ昨明治何年中就學スルヲ得ル部分ニ取調候處前顯之通事故及ヒ理由等アリテ就學十六週日ニ滿タサル者ニテ不得止儀ト相認メ候付御認可相成度候也

何郡何學區

學務委員

年月日

○明治十六年

八十五

郡長宛
同條第二項ノ分
第四項ノ分

何之誰

右ハ當學區内ノ學齡兒童ニシテ昨明治何年中就學スルヲ得ル部分ニ候處事故及ヒ理由
等アルニ非スシテ就學十六週日ニ滿タサル者ニ付何分ノ御詮議相成度因テ具申候也

何郡第何學區

學務委員

何之誰

年月日
郡長宛

明治十六年一月廿九日

現行

昨十五年二月本府甲第十八號達ヲ以テ町村立小學校教員準官等被相定候ニ付テハ提燈徽
章ノ義ハ明治三年正月御布告ノ通又賀表書式ノ義ハ全十四年七月宮内省乙第五號御達ノ通何
レモ適用可相成義ニ有之候條乃チ左ニ其雛形ヲ學ケ御心得ノ爲メ此段御通達ニ及ヒ候也

賀表書式

紋ヨリ上其半ヲ赤クス

料紙奉書

謹奉賀

新年

紀元節

天長節

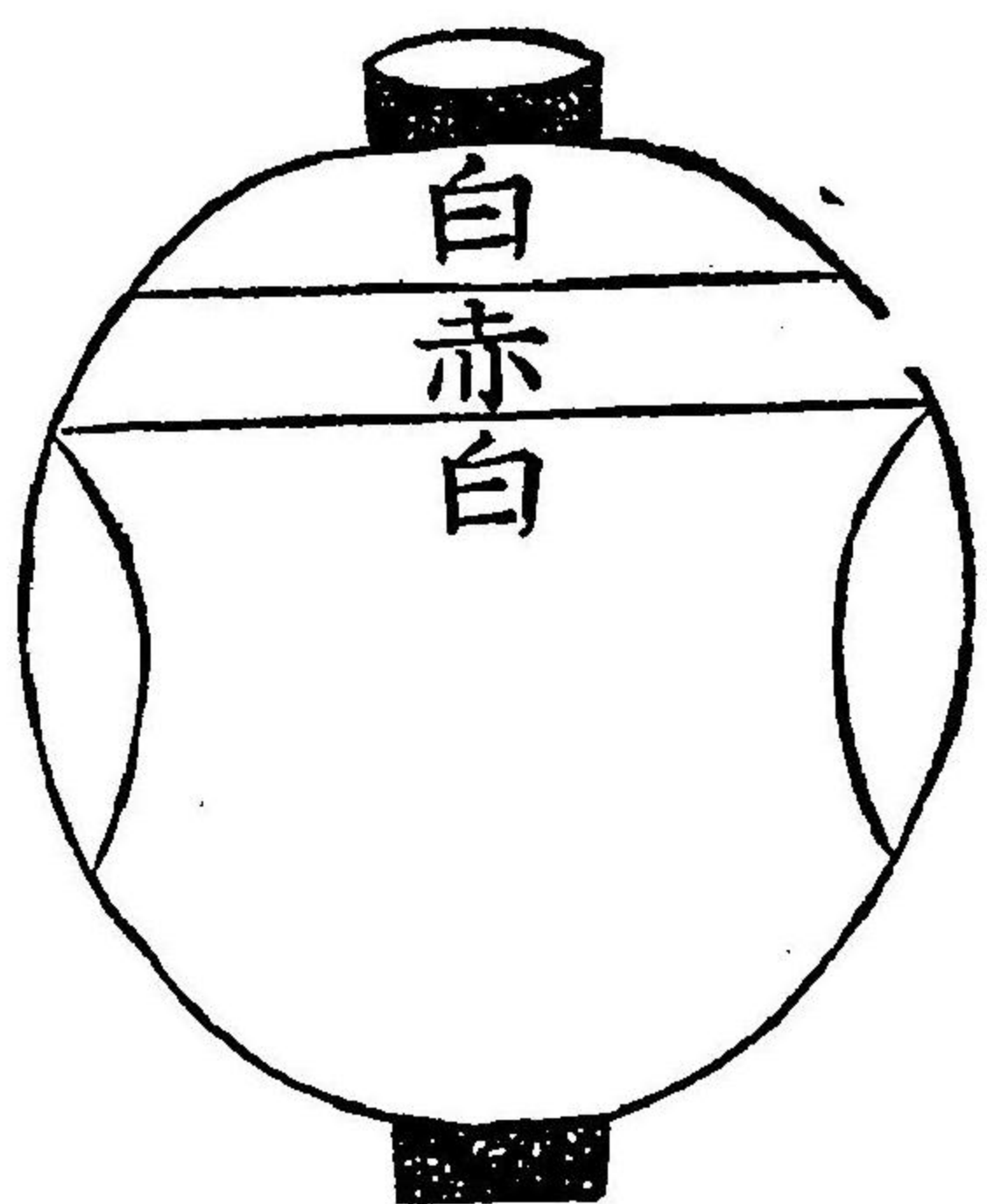
何國何郡何學區
何々小學校在勤

何等訓導

年月日
苗字名

、、、、、
、、、、、
、、、、、
、、、、、

黑三紋



但郵送ノ分ハ美濃紙薄葉等ヲ用ニ
ルモ妨ナシ

○明治十六年

現行

明治十六年二月十四日

郡丙第三號

客年本府乙第百三十九號達ニ依リ執行スル臨時試験ノ規則別冊ノ通相定候條此旨相達候事

小學生徒臨時試験規則

第一條

臨時試験ハ明治十五年本府乙第百三十九號達ニ據リ施行スルモノニシテ專ラ學業獎勵ヲ旨トス故ニ其科卒業ノ當否ヲ驗シ其級及落ノ正否ヲ判スルモノニアラス

第二條

小學校生徒ハ町村立私立ノ別ナク都テ此規則ヲ以テ臨時ニ試験スルモノトス但普通教育ヲ家庭ニ於テ受クルモノモ亦同シ

第三條

初等科第六級生徒ハ習業四ヶ月以上ノモノトス但拔群優等ノ見込アルモノハ此限ニアラス

第四條

該試験ニ要スル處ノ費用ハ其學校ニ屬スル分ハ校費ヨリ支出シ生徒ニ屬スル分ハ其生徒自費タルヘシ

第五條

試験問題ハ郡長之ヲ定ム

第六條

試験ノ科目問數左ノ如シ

一 修身 讀書

右毎科ニ書ニ付三行乃至七行

○明治十六年

非現行

明治十六年三月十七日

郡丙第廿一號

是迄他府縣教員免許狀所有ノ者ハ實地授業法視察ノ上相當教員ハ採用相成來候處今般現任補助員ニシテ右教員免許狀所有ノ者ハ授業法視察ノ上相當教員ハ採用可相成旨本府學務課ヨリ通達ニ付此旨爲心得相達候事

明治十六年三月三十日

昨十五年學事年報調製入用ニ付小學生徒等級人員及卒業生徒ノ區別數至急取調方本府學務課ヨリ照會ニ付テハ左記ノ通十五年十二月末日ノ現數並ニ本年三月三十日ノ現數取調來ル四月五日限御差出有之度此段及御通達候也

一 小學生徒等級人員及卒業生徒ノ區別

明治十五年十二月末日現數

何々郡第何學區
何々小學校

初等科	中等科	高等科	卒業生徒數
六級 全	六級 全	四級 全	初等科 全
五級 全	五級 全	三級 全	中等科 全
四級 全	四級 全	二級 全	高等科 全
三級 全	三級 全	一級 全	
二級 全	二級 全		
一級 全	一級 全		
六級 全	六級 全		
五級 全	五級 全		
四級 全	四級 全		
三級 全	三級 全		
二級 全	二級 全		
一級 全	一級 全		
六級 全	六級 全		
五級 全	五級 全		
四級 全	四級 全		
三級 全	三級 全		
二級 全	二級 全		
一級 全	一級 全		
六級 全	六級 全		
五級 全	五級 全		
四級 全	四級 全		
三級 全	三級 全		
二級 全	二級 全		
一級 全	一級 全		

明治十六年三月三十日現數

全

校

初等科	中等科	高等科	卒業生徒數
六級 全	六級 全	四級 全	初等科 全
五級 全	五級 全	三級 全	中等科 全
四級 全	四級 全	二級 全	高等科 全
三級 全	三級 全	一級 全	
二級 全	二級 全		
一級 全	一級 全		
六級 全	六級 全		
五級 全	五級 全		
四級 全	四級 全		
三級 全	三級 全		
二級 全	二級 全		
一級 全	一級 全		
六級 全	六級 全		
五級 全	五級 全		
四級 全	四級 全		
三級 全	三級 全		
二級 全	二級 全		
一級 全	一級 全		

一 各校ニ製表スト雖ヒ一學區總計表ヲ添ヘシ

明治十六年四月廿三日

○明治十六年

現行

小學準訓導及補助員ノ内一科或ハ數科ノ教授免許狀ヲ有シ教員志願ノ故ヲ以テ欠科學力檢定出願ノ義最前及御通達置候處今般別紙甲号ノ通學務課ヨリ通達ニ付尙亦乙號ノ通り伺相成候處朱書ノ通り指令相成候付爲御心得及御通知候條教員學力檢定志願ノ者本月三十日限り更ニ願書可差出様御取計有之度御通知旁此段申進候也

(甲)

學第千百廿九號

一科若クハ數科ノ教授免許狀ヲ有スルモノ訓導志願之節學力檢定方之義ニ付既ニ御指令相成候次第モ有之候處自今全學科悉ク檢定可相成候條長官之命ニ據リ爲御心得此段及御通達候也

明治十六年四月九日

大阪府學務課印

奈良郡役所

御中

(乙)

庶甲第三百八十八號

小學教員學力檢定ノ義ニ付伺

客年九月庶甲第五百五十號及ヒ本年三月庶甲第二百四號ヲ以テ一科若クハ數科教授免許狀ヲ有スルモノ訓導志願ノ節學力檢定方ノ義ハ其欠科ノミ檢定可相成旨御指令濟ニ付テハ則其旨受檢者並學務委員等へ心得ノ爲メ告知致置候故ヲ以テ欠科檢定志願ノモノ願書差出候付本月庶乙第六十二號ヲ以テ學務課迄回置候次第ニ有之然ルニ今般同課學第千百廿九號ヲ以テ一科若クハ數科ノ教授免許狀ヲ有スルモノ訓導志願ノ節ハ自今全學科悉ク檢定可相成旨通達ニ付テハ受檢者ハ素ヨリ學務委員等ニ於ケルモ其失望不勘果ノ今全科檢定可相成場合ニアリテハ受檢者ニ於テハ曩ニ免許セラレシ學科書ヲモ取調等ニ時日ヲ要シ(既ニ免許ヲ得タル學科ハ今復取調ヲ要セスシテ可然ノ理由ナレ能ハサル)其實際ニ於テハ亦止テ得サル次第アリ蓋シ常人ノ免カルハ一所ナリ)或ハ日々生徒ノ授業ニ差間候趣曾テ學務委員等ヨリ申出モ有之去連今之カ

○明治十六年

九十七

退職ヲナシ更ニ土地近傍ノ訓導ヲ請求ナサシメントスルニ何分教員欠乏ノ折柄是亦差
 聞不勘陳ハ今般御廳ニ於テ募集相成候教員ヲ無任命ニテ請求ナサシムルニ於テハ既ニ
 追々御差向相成候訓導ノ中ニハ僻村ノ土地安着勉勵ノ姿モ無之到底永勤ノ見込ナキモ
 ノモ有之爲メニ其校生徒ハ勿論地方人ニハ信用ナサス教育上殊ニ影響ヲ及ホシ夫是
 苦慮罷在候場合ニ有之就テハ從來在勤ノ者ニシテ準訓導或ハ補助員(一科若クハ數科
 有スル)ノ内既ニ檢定志願書差出候分ハ當度ニ限り其欠科ノミ檢定相成不合格ノモノ
 ハ自今全學科更ニ檢定可相成様致度地方ノ情况具申旁特別ノ御詮議相仰候也

明治十六年四月十六日
 郡長 稻 葉 通 久 印

大阪府知事建野郷三殿

(未送)
 書面之趣難及詮議候事

明治十六年四月十八日

大阪府知事建野郷三印

現行

明治十六年五月十日

郡丙第四拾號

小學校職員及ヒ學務委員病氣欠席ノ節届出力ノ義ハ本年本府乙第五十六號達學事雜則
 第貳拾條第貳拾壹條ノ通ニ候得共其他旅行等ニテ欠席スルハ從前之通り其事由ヲ記シ
 當役所へ願出候義ト心得ヘシ此旨告示候事

明治十六年五月廿三日

非現行

郡乙第二十五號

本年本府甲第二十一號ヲ以テ小學試驗規則中改正追加布達ニ付テハ自今卒業試驗ノ時
 々指名派遣爲致候試驗委員ノ旅費並ニ滯留日當ノ義ハ明治十五年本府乙第六十六號達
 小學教員旅費規則ニ據リ其受験者ノ本校費ヨリ支辨可致此旨相達候事

○明治十六年

九十九

明治十六年六月一日

現行

郡丙第四拾七號

學校生徒ニシテ政治ニ關スル事項ヲ講談論議スル集會ニ臨會シ又ハ其社ニ加入スル件ハ既ニ公布ヲ以テ禁止相成居候處若シ心得違ノ輩アリ密々臨會等致シ候テハ教育上不都合ノ至ニ候條各學校長或ハ主座教員ニ於テ嚴ニ取締可致ハ勿論受持教員ニ於テモ平常注意ヲ加ヘ右等ノ儀無之樣訓誡可致今般其筋ヨリ違ノ次第モ有之候ニ付此旨相達候事

明治十六年六月十六日

現行

郡乙第三十二號

現在訓導準訓導補助員學力檢定及ヒ實地授業法視察ノ義ハ當分本府學務課ニ於テ負擔可相成旨客年^{十二月}郡乙第百十六號ヲ以テ相達置候處向後明治十五年^{六月}本府乙第七十八

號達ニ依リ毎年^{四月}兩度師範學校ニ於テ開場可相成旨今般本府學務課ヨリ通達有之

候條志願ノ者ハ右達ノ通前月廿五日限リ願書可差出此旨相達候事

但既ニ本日迄願書差出候分ニ限リ本文ニ抱ハラス取計可相成候條此旨心得ヘシ

明治十六年六月廿日

現行

郡丙第五十六號

明治九年四月第三十七號太政官御達官吏懲戒例ノ義自今町村立學校職員ヘモ適用シ其本例第四條罰俸追徵金ハ協議費ニ割戻スヘキ旨其筋ヨリ通達有之候條爲心得此旨告示候事

但明治十五年^{五月}郡丙第八十號告示ハ自然消滅ノ義ト心得ヘシ

明治十六年六月廿八日

○明治十六年

百〇一

非現行

郡乙第三拾九號廿八

小學巡回訓導職務概則別紙ノ通相定本年七月一日ヨリ施行候條此旨相達候事

第一條 巡回訓導ハ郡長ノ指示ニ據リ常ニ各校ヲ巡回シ教方ノ良否ヲ監視シ努メテ教

規ヲシテ完全普及ナラシムルヲ要ス

第二條 巡回ノ節教科上諸般ノ質問ヲ受クヘシ

第三條 巡回ノ節各校授業用書器其他不整ノ件アラハ校長或ハ首座教員ニ對シ自己ノ

意見ヲ述べ又若其延滞ヲ責ムルヲ得ルト雖モ其他ノ事務ニ關係スルヲ得ス

第四條 巡回ノ節ハ每校實地觸目スル處ヲ記シ巡回日誌トシ毎月末郡長ヘ報告スヘシ

第五條 第三條ノ場合ハ其方其之ヲ匡正スルハ授業時間ノ後タルヘシ教場ニアリ

テ教員ヲ面折スヘカラス

第六條 巡回ノ節ハ其校職員勤惰簿ヘ共ニ捺印スヘシ

第七條 五郡聯合教育會及ヒ學區教育小部會ニハ每次必ス出頭シ其議ニ參スヘシ

第八條 小學生徒每等科卒業試驗ヲ擔當スルモノトス

但試驗執行ノ都度郡長ノ指示ニ依ルモノトス

第九條 定期及ヒ臨時試驗等施行ノ節ハ郡長ノ指示ニ依リ出張スルモノトス

第十條 教規上ニ付改良ノ意見アルハ郡長若シハ郡長ヲ經由シ本府ヘ開申スルヲ得

第十一條 巡回ハ凡每一週間巡回シ得ヘキ校數ト其順次ヲ豫定シ每週三日前郡長ヘ届

出ルモノトス

但滞留ヲ要スルハ其都度届出ヘシ

第十二條 病氣等或ハ欠勤スルコトアレハ其滞留スル地方ヲ詳記シ小學職員同様手續ヲ

ナスヘシ

但巡回先學務委員ノ與書ヲ求メ差出スモノトス

○明治十六年

百〇三

以上

明治十六年七月三日

郡乙第四十二號

明治十四年本府甲第二百四拾五號布達ヲ以テ小學區域被定候處各町村ノ經費ハ從前ノ振合ニ依リ即今迄取扱來リ候ヘド追々學區整頓ニ就テハ教員給料等モ可成學區連帶支辨ノ方法相設ケ可取扱右ハ今般本府ヨリ通達ノ次第モ有之候ニ付此旨相達候事
但連帶支辨ノ方法取定ノ上ハ當役所ヘ届出ヘシ

明治十六年七月十六日

郡乙第四十九號

自今學事表簿様式記載方及ヒ小學教則中ニ付疑義ノ件ハ當役所ヲ經由シ本府學務課ヘ

現行

問合可致旨其筋ヨリ通達有之候條此旨相達候事

但學事甲號表簿及ヒ小學教則ノ件ハ學務委員連署スヘキ義ト心得ヘシ

明治十六年七月十六日

郡乙第五十號

本年^六月郡乙第三十九號ヲ以テ小學巡回訓導本月一日ヨリ施行ノ儀相達置候處都合ニ依リ追テ實施日限相達候迄ハ從前ノ通り可相心得此旨相達候事

明治十六年七月二十日

郡丙第六十六號

今般當部内五郡聯合教育會ニ於テ小學初等科生徒試驗採点法細則別紙ノ通決議相成候條各校實施可致此旨相達候事

現行

非現行

○明治十六年

百〇五

小學初等科生徒試驗採点法

一 脩身科

百点

内譯

行狀

廿五点

素讀

十五点

解義

三十点

但一字或ハ一句熟語等ヲ解セシム

主義

三十点

採点法

行狀 品行端正ナルモノハ廿五点ヲ與ヘ生徒罰則第一條ニ當ルモノハ一点第二條ニ當ルモノハ二点第三條ニ當ルモノハ三点第四條ニ當ルモノハ五点ヲ減シ其殘点ハ月例試驗ノ得点トナス而シテ毎月ノ得点ヲ合計シ修業月數

ニ除シ得ル處ノ平均点ハ定期試案ノ行狀点トス

素讀

全ク能クスルモノハ十五点ヲ與ヘ每一字ヲ讀ミ得サルモノハ一点ヲ減シ

十五字以上ヲ讀ミ得サルモノハ零点トス

解義

全ク能クスルモノハ三十点ヲ與ヘ一問ヲ能クセサル毎ニ一点乃至六点ヲ

減ス

但全問ノ三分ノ二迄ヲ能クセサルモノハ零点トス

主義

全ク能クスルモノハ三十点ヲ與ヘ一問ヲ能クセサル毎ニ五点乃至十点ヲ

減ス

但主意零点トナルモノハ縱令其他ノ点數五十点以上ニ滿ツルモ之レヲ

減シテ四十五点トス

一 讀物科

百点

内譯

○明治十六年

百〇七

素讀 三十点

讀方 十五点

解義 四十点

解義方 十五点

但シ第六級ニ限り素讀ヲ六十点讀ミ方ヲ四十点トス

採点法

素讀 全ク能クスルモノハ三十点ヲ與ヘ一字ヲ讀ミ得サル毎ニ一点ヲ減シ減点

二十点以上ニ至ルキハ零点トス

但第六級ニ限り全ク能クスルモノハ六十点ヲ與ヘ一字ヲ讀ミ得サル毎

ニ一点ヲ減シ減点四十点以上ニ至ルキハ零点トス

讀方 音聲朗暢句讀明瞭ナルモノハ十五点ヲ與ヘ其他ハ巧拙ニ因リ五點乃至十

四點ヲ與ヘ五點以下ハ零點トス

但第六級ニ限り音聲朗暢句讀明瞭ナルモノハ四十点ヲ與ヘ其他ハ巧拙

ニ因リ五點乃至二十點ヲ與ヘ十點以上ハ零點トス

解義 全ク能クスルモノハ四十点ヲ與ヘ其字解ヲ誤ル毎ニ二点句解ヲ誤ル毎ニ

五點ヲ減シ減點二十點以上ニ至レハ零點トス

解義方 辨解明瞭意義貫通スルモノハ十五點ヲ與ヘ其拙劣ナルモノハ一點乃至十

點ヲ減シ減シテ五點以下ニ至レハ零點トス

一算術ハ十問ヲ以テ試ミ毎題十點トス習字ハ五字ヲ以テ試ミ一字ヲ二十點トス作文ハ

二題トシ一題ヲ五十點トス

但作文習字ハ其巧拙ニ依リ點數ヲ定ム

明治十六年七月三十日

郡乙第六拾三號

現行

學校等設置ハ勿論分校或ハ分教場ト雖モ設置セントスルモハ先以府廳ノ許可ヲ得然ル後着手可致等ノ所往々其準備ヲ先ニシテ伺テ後ニスル向モ有之甚不都合ニ候條以後右等ノ儀無之様精々注意可致其筋ノ通達ニ據リ此旨相達候事

明治十六年八月一日

郡乙第六十四號

現行

本年本府論第壹號ヲ以テ告諭相成候次第モ有之處學校生徒ノ如キハ特ニ教員等ニ於テ深ク訓誡ヲ加ヘ漫リニ水邊危害ノ場所ヘ近寄ラサル様懇示可致此旨相達候事

明治十六年八月七日

郡丙等六十九號

當役所部内統計表編輯ニ付其學事ニ係ル材料別紙ノ通取調ヲ要シ候條該書式ニ倣ヒ精

確取調本月三十日限り當役所へ可差出此旨相達候事

(別紙)

材料取調方心得

第一表 戸口及公立小學校生徒ノ部

此表ハ總テ本年七月一日現在ヲ以テ取調フヘシ然レモ生徒日々出席平均數ハ昨十五年七月一日ヨリ本年六月三十日ニ至ル一ケ年間ノ授業日數ヲ以テ該一ケ年間生徒出席ノ總數ヲ扣除シタル計數ヲ記入スヘシ

第二表 公立小學校資金ノ部

此表ハ會計年度即チ昨十五年七月一日ヨリ本年六月三十日ニ至ル一年間ノ金額ヲ取調フルモノトス然レモ蓄積金ト其利子トハ本年七月一日現在ヲ以テ取調フヘシ尤モ蓄積金ノ内ヨリ訓導以下ハ報勞トシテ授與シタル金額ヲ除去スルハ勿論トス

第三表 私立諸學校ノ部

○明治十六年

此表ハ第一表取調方心得ニ據リ調製スヘシ

何郡第何學區

第一表 戶口及公立小學校生徒ノ部

戶口數	人		口	
	女	男	女	男
學齡人員及就學不就學人員	學齡人員		不就學人員	
	女	男	女	男
學齡後就學ノ者ト學齡未滿就學ノ者トノ別	就學		不就學	
	女	男	女	男
學齡未滿	學齡未滿		學齡未滿	
	女	男	女	男
就學生合計	就學生合計		就學生合計	
階級	階級		階級	
一級	一級		一級	
二級	二級		二級	
三級	三級		三級	
四級	四級		四級	
五級	五級		五級	
六級	六級		六級	
生徒日々出席平均數	生徒日々出席平均數		生徒日々出席平均數	

階級	初等科生徒		階級		中等科生徒		階級		高等科生徒	
	一級	二級	三級	四級	一級	二級	三級	四級	一級	二級
一級	二級	三級	四級	五級	六級	六級	六級	六級	六級	六級
二級	三級	四級	五級	六級	六級	六級	六級	六級	六級	六級
三級	四級	五級	六級	六級	六級	六級	六級	六級	六級	六級
四級	五級	六級	六級	六級	六級	六級	六級	六級	六級	六級
五級	六級	六級	六級	六級	六級	六級	六級	六級	六級	六級
六級	六級	六級	六級	六級	六級	六級	六級	六級	六級	六級
就學生ノ父兄或ハ後見人職業ノ別	農		工		商		勞		力	
農	男	女	男	女	男	女	男	女	男	女
工	男	女	男	女	男	女	男	女	男	女
商	男	女	男	女	男	女	男	女	男	女
勞	男	女	男	女	男	女	男	女	男	女
力	男	女	男	女	男	女	男	女	男	女
合計	男	女	男	女	男	女	男	女	男	女
不就學ノ者	不就學ノ者		不就學ノ者		不就學ノ者		不就學ノ者		不就學ノ者	
內譯	內譯		內譯		內譯		內譯		內譯	
未修學	男	女	男	女	男	女	男	女	男	女
未卒業	男	女	男	女	男	女	男	女	男	女
既卒業	男	女	男	女	男	女	男	女	男	女
等學科	女	男	女	男	女	男	女	男	女	男

不就學ノ者父兄或ハ後見人職業ノ別

庶業	農	工	商	勞力	合計
男	男	男	男	男	
女	女	女	女	女	
第二表 公立小學校學資金ノ部					
納ノ部					
協議集金					
寄附金					
雜納金					
合計金					
出ノ部					

科目	金高	科目	金高	科目	金高
訓導給料		訓導以下ノ報勞金		校舍新築費	
準訓導同上		生徒ハ賞與品購求費		校舍修繕費	
合計金					
出ノ部					

補助員同上	訓導以下旅費日當	書籍購求費
助手同上	學務委員旅費日當	器械器具購求費
學務委員同上	諸給料	諸雜費
合計金		
學資蓄積金及其利子		

蓄積金	同上利子
-----	------

第三表 私立諸學校ノ部

教師	生徒	生徒日々出席平均數
男	男	
女	女	

明治十六年九月五日

非現行

郡乙第七十二號

本年^六月郡乙第三十九號ヲ以テ相達候小學巡回訓導ノ儀追テ實施日限相達候迄ハ從前ノ通り可相心得旨全年^七月郡乙第五十號ヲ以テ相達候處先以テ左記ノ一名今般巡回訓導ニ撰定シ最前相達候職務概則ノ通本月六日ヨリ實施候條此旨相達候事

三等訓導

小林左太郎

明治十六年九月十三日

現行

郡丙第七十二號

從來小學校訓導準訓導助教等學事上質問等ヲ要スル義有之節ハ授業時間中ト雖モ勝手ニ府廳へ出頭候者有之趣右ハ授業上差問不勘候條向後右等ノ場合ニ於テハ其事由當役所へ申出差許候上出頭候様可致其筋ノ通達ニ依リ此旨相達候事

明治十六年九月廿六日

郡乙第七拾八號

本年^本月郡乙第七十三號ヲ以テ巡回訓導實施ノ儀相達候ニ付テハ本年^五月郡乙第二十六號試驗委員旅費並ニ滯留日當支辨方ノ達ハ取消候條此旨更ニ相達候事

明治十六年十月二日

現行

郡乙第八十二號

私立學校職員品行檢定ノ義ハ明治十五年本府乙第六十號達町村立職員任免手續第十一條ニ據查察可致右ハ今般其筋ヨリ通達ノ次第モ有之候條此旨相達候事

明治十六年十月廿三日

○明治十六年

現行

郡乙第九拾貳號

明治十四年本府甲第二百六十三號ヲ以テ布達相成候就學督責規則ニ據リ調製可差出表簿ハ調査ノ都合有之候ニ付全則第二條ニ係ル就學調査簿ハ毎年十二月十日限り全第六條ニ係ル調査簿ハ毎年一月十五日限り無相違可差出此旨相達候事

明治十六年十月廿六日

現行

郡丙第八十號

明治十四年本府甲第二百七十五號布達ヲ以テ被相定候町村立小學校職員及學務委員ノ掌管調製スヘキ學事表簿ノ義ハ夫々順次差出スヘキ期限アルハ勿論殊ニ年末校長或ハ首坐教員及年初學務委員ニ於テ調製スヘキ表簿ノ如キハ尤モ重要ノ關係ヲ有スルモノニシテ其校長或ハ首座教員ニ於テ調製スル所ノ表簿ハ即チ學務委員カ調製スヘキ表簿ノ材本ニシテ學務委員ニ於テ調製スル所ノ表簿ハ即チ當役所ニ於テ調製スヘキ表簿ノ

資料ナルヲ以テ或ハ其調製差出スヘキ期限ヲ愆リ候テハ其不都合甚カラス故ニ年末校長或ハ首坐教員ニ於テ調製スル所ノ表簿ハ其年十二月廿八日限り學務委員ヘ差出スヘキ年初學務委員ニ於テ調製スル所ノ表簿ハ其年一月十日限り當役所ヘ差出スヘシ此旨豫テ相達候事

明治十六年十月廿九日

郡乙第九十七號

本年^六月郡乙第三十九號ヲ以相達候巡回訓導ノ儀客月全乙第七十三號ヲ以テ實施ノ旨相達置候處今又左記ノ一名該訓導ニ撰定巡回セシメ候條此旨相達候事

三等訓導

農 美 重 由

○明治十六年

給料ノ外手當 補助員以下 何 人 學務委員 何 人

一生徒數ハ十二月一日現數其他ハ十二月迄ノ數ヲ記入スヘシ

一學區總計表ニハ本表校名ヲ除クベシ

明治十六年十一月六日

郡丁第貳千百六號

今般統計院統計材料ニ入用ノ旨ヲ以テ昨十五年中町村立小學校及各種學校々番小使雇人員族籍月給等取調ノ義其筋ヨリ通達相成候條左ノ雛形ニ準據每校ニ調製シ來ル十日迄ニ無相違可差出此旨相達候事

但本年中ニ係ル分ハ來ル十七年一月十五日迄ニ本文同様可差出候事

何郡第何學區何學校

件名	計數	人		員		月	給
		族	人	族	員		

校番	何	人	士族	何	人	何	程
小健	何	人	士族	何	人	何	程
雇	何	人	士族	何	人	何	程

一雇トハ時間ヲ報スル者等ニ云フ
但臨時雇入ヲ除ク

現行
明治十六年十一月八日
郡乙第百六號

明治十四年本府甲第二百六十三號布達就學督責規則第二條及第六條ノ各項ニ依リ年末及年始差出ス處ノ調査簿中事故理由ノ欄内ニ本人疾病又ハ其父母親族看護等ト記入差出居候ヘ共元來疾病ノ事タルヤ輕重ノ別アリ從テ平癒ノ期モ自カラ長短ノ差異アルモノナレハ其之レヲ調査スルニ當リ單ニ疾病トノ記入係テハ差支ノ場合モ有之候條爾

○明治十六年

來參考ノ爲メ全則第八條第一項及第二項第三項共醫師診斷書相添へ可差出此旨相達候事

但調査濟ノ上該診斷書ハ還附候事

明治十六年十一月八日

郡乙第百七號

本年ノ旱害ニ付テハ小學職員給料支給方等ノ義往々苦情モ有之哉ノ趣ニ相聞候處有ハ畢竟豫シメ其計畫無之ヨリ生スル義ニシテ元來教育ノ事業タルヤ一朝一夕ノ克ク了ルヘキモノニ非サレハ之ヲ永遠ニ慮ラサルヲ得ス然ルルハ其間種々ノ支障モ可有之義ニ付豫メ之カ準備ヲナスハ尤モ須要ノ事ニ有之若シ一旦誤テ其進路ヲ阻止シ衰頽ヲ招クコアルルハ之ヲ挽回スル其勞費數倍ニシテ其功績却テ不及事ニ付自今可成適宜ノ方法ヲ設ケ精々學資貯蓄ノ實力ヲ鞏固ニシ不時ノ災害ニ備ヘ一ハ以テ學校維持ノ基礎ヲ全

備致スヘシ右ハ今般本府其筋ヨリ通達相成候條此旨示達候事

明治十六年十一月十三日

今般各小學校毎職員左ノ廉々取調ヲ要シ候條精嚴調査ヲ逐ケ來ル廿五日限り無相違御差出有之度郡長ノ命ニ依リ此段及御内牒候也

但功績品行等抜群ノ見込無之モノハ別段取調ニ及ハス

調査スヘキ要領

何郡第何學區

何小學校在勤

何等訓導準訓導助教

何 某

年 齡

○明治十六年

百二十五

一職務上功績ノ事

二勤続年數ノ事

但本校在勤何年

三品行ノ良否

四受持生徒ノ進否

五生徒父兄ノ信否

明治十六年十一月十三日

現行

小學校各等科階級試験ノ義ハ客年本府甲第八十九號布達小學校試験規則第七條ニ據リ
期日ヲ定メ前以テ可届出答ニ有之然ルニ其遠隔ノ向ニ至テハ右届書ノ到着試験施行ノ
後ニ相成或ハ施行ノ前日ニ至リ書面差出候向モ有之之ヲ爲メ自然監臨ノ差支不尠且其

届書タル單ニ學務委員又ハ首坐教員一名ニテ差出候向モ有之不都合ニ候條爾來各級人
員ヲ記載シ受持教員及學務委員連署ヲ以テ期日七日前書面可差出此旨示達候事

明治十六年十一月十五日

今般當役所ニ於テ各學務委員ノ履歷調査ノ都合有之候條別紙雛形ニ照準シ來廿五日迄
ニ無相違御差出有之度郡長ノ旨ニ依リ此段及御通達候也
用紙美濃白紙

大阪府大和國何郡第何學區

何村第何番地住族籍

何 之 誰 印

一年號何年何月何日何時何分

○明治十六年

一年號何年何月日依願免職
一年號何年何月日何々拜命

以下倣之

明治十六年十一月十五日

本年九郡乙第七十二号ヲ以達相成候當部内巡回三等訓導小林左太郎儀今般二等訓導ニ任用相成候條此旨御心得ノ爲メ及御通知候也

現行

明治十六年十一月十六日

郡乙第百拾号

近來學齡兒童ニシテ小學授業時間中各種學校等へ入學候者モ有之哉ニ相聞有ハ甚メ不都合不勘ノミナラス教育施設上妨碍ヲ來シ候義ニ付常ニ調査ヲ怠ラス右等不都合無之

様一層注意可致今般其筋ノ通達ニ依リ此旨相達候事

明治十六年十一月廿日

現行

郡丙第八十四號

明治十五年八月郡丙第百十一号ヲ以テ小學校職員勤怠表差出方ノ義相達置候處或ハ其期ヲ愆リ或ハ全一學區ニシテ各校各別ニ差出候向モ往々有之爲メニ取纏メ方甚メ煩雜ニ涉リ加之各職員欠勤ノ點ニ至リテハ其何等ノ故ヲ以テセシヤ判明不致調査上支障不勘候條自今別紙書式ニ據リ一ヶ月分一學區一表ニ製シ翌月五日限り無相違當役所へ可差出此旨相達候事

但本文十五年郡丙第百十一号達ハ客月限り廢止トス

用紙美濃

○明治十六年

但再試験ヲ要スルキハ等級姓名年齢及該科ノ点数ヲ詳記シ本月郡丙第八十三號達ノ手續ニ據リ書面可差出且本文再試験ノ儀貳回ハ不相成候事

明治十六年十一月廿二日

郡丁第貳千貳百壹號

今般文部省ニ於テ教育沿革史編輯相成候ニ付其筋ヨリ通達ノ次第有之就テハ該資料取調方ノ義會テ主務ノ掛ヨリ及通達置候處猶又今般其筋ヨリ右取調用紙回送照會ノ次第モ有之候條即該紙五葉及送附候條學校社寺舊家等所藏ノ舊記類ニ依リ或ハ古老又ハ舊史ニ諮詢スル幾様ノ手數ヲ以テ正確ノ事實調査ヲ遂ケ正副二通ヲ製シ學區内悉皆取纏メ來ル三十日迄ニ無相違可差出此旨相達候事

但本文件名中幾許ノ手數ヲ盡スト雖モ仍ホ詳細明瞭不相成分ハ單ニ不詳ト記載候義不苦尙以テ料紙不足ノ場合ニ於テハ本紙ニ準シ美濃白紙ニ認メ可差出候事

明治十六年十一月廿四日

郡乙第百拾五號

本年本府乙第百四十六號ヲ以テ町村立學校幼稚園書籍館等修繕ノ義被相達候ニ付テハ自今修繕箇所費額及經費ノ出途等詳細列記別紙雛形ニ準據其時々當役所へ開申可致此旨相達候事

但本年六月一日以後ニ係ル分ハ來ル十二月本府へ取纏上申ノ都合モ有之ニ付此際本文同様開申可致事

用紙美濃野紙

町立小學校修繕ノ義開申

大和國何々郡第何區區

何々小學校

○明治十六年

一 修繕箇所

但教場(或ハ扣所)(又ハ)何處々々

一 費額金何拾圓

一 經費出途

但協議費(或ハ寄附金)(又ハ)内金幾圓協議費全金幾圓(寄附金等)

右今般修繕候條此段及開申候也

右學區

學務委員

年月日

何 某印

戶長

何 某印

郡長姓名宛

明治十六年十一月廿八日

非現行

郡乙第百十六號

明治十四年^{十二}月 郡乙第百十號ヲ以テ相達置候教育會規則中其第七條ハ客年^四月郡乙第^十五號ヲ以テ更正ノ議相達置候處尙又第五條第七條及第十二條共左ノ通更正候條此旨相達候事

第五條 小學校(教員)ヲ(職員)ト更正ス

第七條 本會ハ一郡毎ニ開設スト雖^レ時宜ニ依リ分合開設スルコアルヘシ尤モ五郡聯合スル^ルハ第一部會員撰擧法左記ノ如ク第二部會員長學務委員一學區ニ各一員トシ而シテ添上郡第一學區及添下郡第九學區ハ各二員トス
但職員及學務委員一區域毎ニ各別ニ互撰スルモノトス

第一部會員撰擧區域

○明治十六年

現行

明治十六年十二月廿日
郡丙第八拾七號

各小學校定期及卒業試驗後点数取調卒業証書調整等ノタメ引續三日間以内生徒休業爲
致苦シカラサル旨明治十五年本府乙第九十二號ヲ以テ達相成候處僅々數名ノ臨時試驗
ノ如キ當日又ハ翌日限リ調整可相成向モ必シモ三日間休業不致テハ不相成トシ故サヲ
ニ其調整ヲ緩延ニスル向モ有之哉ノ趣右ハ大ニ不可然ノ次第ニ付自今何レノ試驗ヲ問
ハス可成手順相立精々休業ノ日ヲ省キ候様可致此旨諭達候事

明治十七年一月廿九日

現行

郡乙第六號

小學校教場狹隘等ニ依リ分教場設置候節ハ其位置并ニ敷地建物畧圖坪數教場
所有ノ區別職員交代
教授等ノ項々取調本府へ可伺出右ハ今般其筋ヨリ通達相成候條此旨相達候事

但經費等ノ異動ハ明治十五年本府甲第貳拾三號布達設廢規則第五條ニ依リ可伺出ハ
勿論ノ儀ト可相心得事

明治十七年二月一日

客年本府乙第百七十八號達學事表簿様式へ取調書添中其第七項學校敷地免稅地價及第
八項學校敷地坪數免稅計敷取調付箋ノ義ハ各學校毎ニ附箋可相成等ニ有之候處稀ニハ
合計而已附箋ノ向モ有之調査上差支候條毎校ニ取調御差出相成度此段爲念及御通達候
也

但本文其他ノ書添共期日既ニ經過候義ニ付可成迅速御差出有之度此段申添候也

明治十七年二月八日

現行

郡乙第七號

○明治十七年

町村立小學校學資蓄積ノ義ニ付テハ其筋ヨリ追々達ノ次第モ有之候處其既ニ蓄積候モ
ノニシテ管理其宜シキヲ得サルヨリ或ハ損耗ヲ來シ候向モ有之哉ニ相聞候右ハ學校維
持上大ニ關係ヲ有シ候義ニ付其蓄積ノ方法實施致居候向ハ此際充分堅固ノ方法相設ケ
右等不都合無之様可致且其方法可届出今般其筋ノ通達ニ依リ此旨相達候事
但自今蓄積ノ方法相設ケ候節ハ其都度其方法具ニ可届出候事

明治十七年二月廿一日

本府公立博物場ニ於テ例年ノ通來ル三月十五日ヨリ六月廿二日迄一百日間博覽會開設
相成候ニ付テハ各小學校並ニ裁縫場等ヨリ出品候様勸奨方全場ヨリ申出候ニ付各小學
校並ニ裁縫場等へ出品候様勸奨方可取計旨本府學務課ヨリ照會相成候條各小學校並ニ
各裁縫場等ヨリ精々出品候様勸奨可有之此段及御通達候也

明治十七年二月廿日

現行

郡乙第拾號

小學校職員月俸額ノ義ハ明治十五年本府甲第十八號ヲ以テ布達相成候通りニシテ恣ニ
其給額ヲ増減スヘカラサルハ勿論ノ義ニ有之候處此頃或ハ其減給ヲ示談セントスル向
モ往々有之哉ニ相聞以テノ外ノ事ニ有之候抑本件ニ付テハ明治十六年十月郡内第十一號
ヲ以テ内達ニ及候次第モ有之處猶右様ノ義相聞候ハ畢竟成規ノ所在ヲ辨知セサル人民
ニシテ一人減額ヲ唱フレハ忽チ多數ノ人民之レニ雷同シ遂ニ其職員等へ對シ減額ヲ申
出ントスル義ニ可有之候へ共万一右等ノ義有之候キハ其人民ヲ惡篤說諭シ成規ノ所在
ヲ理會セシメ諸般ノ成規ヲ恪守シ苟モ忽卒ノ舉動不致様取計候ハ則其役場等ノ責任ニ
有之然ルニ其義無之シテ自然默許ニ付シ去ル等ノ義有之候テハ其教育上ニ妨碍ヲ與ヘ
其進路ヲ遮蔽スルハ勿論抑又本府ノ成規ヲ遵守履行セサル様ニ立至リ不都合不尠候條

○明治十七年

今後何レモ成規ヲ遵守履行シ右等不都合無之様一層注意可致此旨尙又示達候事

明治十七年三月十七日

現行 郡乙第貳拾號

明治六年以來下附セラレ候文部省小學補助金ノ義ハ都テ町村立小學校ノ積金トシ該金
利子ヲ以テ其町村ノ貧民兒童就學費ニ支辨スルノ方法等當役所ヨリ諮詢ニ及候末各村
評決ノ次第其際届出候就テハ其評決ノ通貧民ノ兒童ヲシテ夫々實地就學セシメ居候義
ニ可有之候ヘレ該支収ノ計算報告不致向モ有之右ハ其支収ノ計算ニ依リ當役所ニ於テ
學事調査上緊用シ義有之候云々明治十五年^{七月}郡乙第六十二號ヲ以テ相達置候然ルニ兎
角該支収ノ計算報告不致向往々有之候而已ナラス或ハ全ク該金ヲ消費シ存在不致向モ
有之哉ニ相聞ヘ不都合不少抑該金遺拂ノ事タルヤ本府ヨリ當役所ヘ特任條件ノ一項ニ
シテ固ヨリ其役場等ニ於テ擅ニ遺拂ヲナスヲ得サルハ勿論假令否ヲサルモ已ニ各村ニ

於テ該金積蓄ノ方法等評決ノ上其旨届出候以上ハ妄リニ之ヲ消費スヘカラサル義ニ有
之候就テハ自然前記ノ如ク果シテ消費存在不致向モ有之候ハ、其消費セシ理由ヲ詳悉
シ且其積戻シノ方法確乎相設ケ來ル廿八日限無相違可申出且其支消セサル向モ全日限
無相違精算書可差出尤モ爾後必ス右郡乙第六十二號達ノ通り一年二回^(六月 十二月)計算書
可差出此旨相達候事

明治十七年三月十九日

現行 郡丙第拾四號

明治六年以來下附相成候文部省小學補助金ヲ積蓄シ其利子ヲ以テ貧困兒童就學費ニ充
ル方法曾テ當役所ヨリ諮詢ニ及ヒ候末其二學區町村ヲ除クノ各村ハ何レモ村會ノ評決
ヲ經其方法相設ケ届出候處其二學區町村ニ限リ于今何等申出無之甚等閑ナル而已ナラ
ス或ハ全ク該金ヲ消費シ保存無之向モ有之哉ニ相聞ヘ不都合不少抑該金遺拂ノ義ハ本

○明治十七年

府ヨリ當役所へ特任條款ノ一項ニシテ固ヨリ其役場等ニ於テ恣ニ遣拂ヲナスヲ得サル
ハ勿論ノ處自然前記ノ如ク既ニ消費シテ保存無之向モ候ハ、其消費セシ理由ヲ詳悉シ
來ル三十日限無相違可申出且其消費セサル向モ全日限無相違精算書差出且最前諮詢決
議ノ方法ニ據リ聯合町村會ニ付シ其評決ノ次第遅クモ本年四月中當役所へ可届出此旨
相達候事

明治十七年三月廿一日

現行

郡丙第拾六號

其職務轉免等ノ節事務引繼方ノ義ニ付テハ明治十六年本府乙第五十六號達學事雜則第
八條第九條ニ於テ規定相成居候處近項事務引繼方追々粗漏ニ相流レ隨テ後任者ニ於テ
迷惑不少向モ有之哉ニ聞へ候就テハ自今事務引繼相濟候上ハ其麻々詳記其旨必ス當役
所へ可届出今般其筋ノ通達ニ依リ此旨相達候事

明治十七年三月廿四日

現行

郡乙第貳拾貳號

町村立小學校教員月俸支給規則ノ義ハ明治十五年本府乙第六拾五號達ヲ以テ規定セラ
レ其他ノ職員月俸支給規則ノ義ハ同達但書及明治十六年本府乙第四十號達ノ旨趣ニ基
キ其役場等ニ於テ夫々取調當役所ノ認可ヲ得テ實務致居候議ニテ何レモ毎月末日ヲ以
テ支給スヘキ規定ニ有之候然ルニ近頃或ハ規定ノ期日ニ支給セサル向モ有之趣其偶々
支給スルモ内若干圓ヲ支給シ置キ其殘額ハ翌月ニ至リ一度或ハ兩度ニ分給シ其太甚々
シキニ至レバ翌月下旬ニ至ルモ猶全ク支給シ終ラサル向モ有之哉ニ相聞へ候右ハ全
ク町村内學費用徴収ヲ滯滞ヨリ止テ得ス如此場合ニ立至候儀ニ可有之候へ其教育上
ニ於テ幾分ノ影響ヲ及ホシ甚不都合ノ次第ニ付自今必ス規定ノ期日ニ支給シ各職員ヲ
シテ或ハ苟モ不滿ノ思テ懷カシテ等儀無之様深ク注意ヲ加へ益々教育ノ進路ヲ開

○明治十七年

擴シ右等不都合無之様可致此旨示達候事

明治十七年三月廿七日

郡乙第二拾四號

客年六月郡乙第三拾九號ヲ以テ相達候巡回訓導ノ義一名欠員ニ有之候處今般左記ノ者該

訓導ニ撰定巡回セシメ候條此旨相達候事

三等訓導

田

傳

明治十七年四月五日

郡丙第二拾號

本年本府乙第三拾七號ヲ以テ被達候勤怠簿ノ義ハ各校ニ於テ日々捺印セシ原簿ヲ一學

現行

區取纏メ差出候義ニ可相心得且其差出候節ハ明治十六年十一月郡丙第八拾四號ヲ以テ相

達置候勤怠表ニ其旨可差出此旨相達候事自然旨給ハ無給之旨ニハ甚テ相違候事

追捺印セシ原簿ハ當役所捺印ノ上返附候條各校ニ於テ保存可致事

明治十七年四月十一日

今般部内學事便覽表調製致候ニ付テハ其材料トシテ左ニ掲クル計數御取調及ヒ客年十

二月々末調査表即チ學事表簿甲號第五式寫一學區御取纏メ右何レモ來ル十五日例會ノ

節御携提御出頭相成度尤モ該表調製ノ上ハ何レモ可及御配付等ニ有之候間尤モ精確ニ

御取調有之度此段及御達候也

左記

校舍新築費

校舍増築費

○明治十七年

本府管下實與ヲ受ケシ生徒數

附村管下報勞金等ヲ受ケシ職員數

町村ヨリ吊祭料ヲ受ケシ職員數

給料以外手當金ヲ受ケシ職員數

右各項共昨十六年一月ケ年ノ計數即全年十二月三十一日ノ現在ヲ取調フルモノナリ

明治十七年四月廿七日

現行

郡丙第二十九號

近頃小學校職員ノ内或ハ生徒授業時間中ニ無用ノ書籍ヲ展讀シ又ハ他事ヲ爲シ又或ハ
起業時間ニ相後シ出勤致候者往々有之候ニ相聞候者等ハ常ニ其委員ニ於テ注意監督
致居決シテ如此不都合ノ有之間敷候得共自然右様ノ所爲有之候テハ甚不相濟次第候條
今後一層注意監督取權可致今般其筋ノ通達ニ依リ此旨示達候事

非現行

明治十七年四月廿九日

郡丙第二十九號

學務委員諮問會則別紙ノ通相設候條此旨相達候事

學務委員諮問會則

第壹條 本會ハ教育上ノ參考ニ供スル爲メ郡長ヨリ諮問スル處ノ事件ニ對シ可否得失

ヲ審案シ且進歩ノ方法良否ノ意見ヲ陳スルモノトス

第貳條 本會ハ毎月壹回(學務委員諮問會日ノ當日)諮問ノ事件ナルハ郡役所内ニ於テ開會スルモ

ノトス

但至急ヲ要スル事件アルハ臨時開會スルヲ得ヘシ

第三條 會員ハ學務委員ヲ以テ之レヲ組織ス

第四條 會長ハ郡長之レニ當ル

○明治十七年

但郡長事故アル時郡書記之レテ代理ス

第五條 諮問ノ條件ハ郡長ヨリ發シ主任ノ書記之レテ説明ス

第六條 會員中ヨリ諮問ニ付セント欲シル事件ハ會期十日前郡長ニ差出スヘシ尤モ會長ノ見込ニ因リ之レテ次會ニ譲リ又ハ諮問ニ付セサルコトアルヘシ

但會員ヨリ諮問ニ付ル事件ハ本会之レテ説明スヘシ

第七條 本會ニ附スヘキ諮問案ハ開會ノ數日前之レテ會員ニ附シ其事ノ輕易ナルハ當日之ヲ附スルコトアルヘシ

但時宜ニ依リ口頭ヲ以テ諮問スルコトアルヘシ

第八條 諮問ノ條件ハ時宜ニ依リ書面ヲ以テ答辯セシムルコトアルヘシ

第九條 諮問ノ條件ハ之レヲ摘録シテ他日ノ參考ニ備フ

第十條 會員着席ハ抽籤ヲ以テ番號ヲ定ム

第十一條 會員ハ各自ノ意見ヲ暢達周到ナラシメシカ爲メ可成談話會ノ体裁ヲ用ユ

第十二條 會員發言ニ付トスル時ハ先ツ自己ノ番號ヲ呼ビ會長ニ向テ發言スヘシ會員互ニ發言スルヲ得ス

但着席ノ儘發言スルヲ得

第十三條 一員發言中ハ他ノ會員ノ發言スルヲ許サス

第十四條 議事中心雜談私話等總テ議事ヲ妨クルノ舉動ナキヲ要ス

第十五條 議事ハ先ツ諮問案ノ全体ノ可否ヲ決シ次テ其全部ニ就テ議シ若クハ逐條ニ分議シ若クハ各條聯帶シテ議スルコトアルヘシ

第十六條 議事ハ多數ニ因テ決ス可否全數ナル時ハ會長ノ決スル處ニ從フ

第十七條 可否ハ起立ヲ以テ之レヲ表スヘシ

第十八條 出席ノ會員ハ可否ノ數ニ入ラサルヲ得ス

第十九條 論說多岐ニ分レタル時ハ會長ノ指名ヲ以テ三名以上ノ修正委員ヲ撰ミ之レニ付托スルヲ得

第貳拾條、本會議決ノ事件之レヲ實行スルト否ハ郡長ノ決ニ任ス
第貳拾壹條、會議ハ時宜ニ依リ傍聽ヲ許サルヲアルヘシ

明治十七年四月廿二日

郡乙第三十號

町村戸長ニテ學事上ノ件ニ付學務委員ノ資格ヲ以テ出張可致場合モ有之候處地方ニ依
リテハ該旅費等出途ノ計畫不致ヨリ往々支障ノ義モ有之趣右ハ畢竟各學區町村會ニ於
テ專任學務委員ノ旅費而已チ日途トシ豫算セシニヨリ該費支辨ニ差問候向モ有之趣不
都合ニ候條自今該旅費額中ニハ其費用ヲモ豫算シ置差支無之様可致右ハ今般其筋ヨリ
通達ニ據リ此旨相達候事

明治十七年四月廿八日

現行

郡丙第三十三號

小學作文科ノ要旨ハ平易着實ヲ主トシ口上書類日用書類及ヒ近易ノ事實ヲ記述スルノ
文章ニ於ケルモ總テ專ラ日常ノ應用ニ慣レシムルニアリテ徒ニ高尚ニ馳セ浮華ニ流ル
ハ教育上最戒ムヘキ義ニ有之候所近頃小學生徒ニシテ詩作又ハ人物ノ評論花月遊戯
ノ文章等ヲ諸雜誌ニ寄送スルモノ往々有之哉ニ相聞ヘ候右ハ固ヨリ小學校ニ於テ教授
スヘカラサルモノニハ無之候ヘモ自然スル文章而已チ專修練磨シ其要旨タル日常應用
ノ文章ニ於テハ却テ深ク修メサル等ノ義有之候又ハ不都合不少候條今後一層注意ヲ加
ヘ專ラ日常應用ノ文章ヲ練修セシメ右等弊害ノ生セサル様教導可致今般其筋ノ通達ニ
依リ此旨示達候事

明治十七年五月一日

郡丁第七百三十七號

〇明治十七年

百五十三

小學校職員ノ内官立府縣立師範學校卒業證書所有ノ者調ノ查都合有之候ニ付該證書寫
ヲ徴シ可差出旨本府主務課ヨリ照會越候條右證書所有者ヨリ其謄本二通宛ヲ徴シ一學
區取纏メ來ル二十日限無相違可被差出此段及御通達候也

但證書寫ノ紙尾ニ本人在勤校職名姓名記入捺印候様御取計可有之候也

明治十七年六月六日

現行 郡乙第三十七號

今般當部内五郡聯合教育會ニ於テ小學校生徒行狀簿記載手續別冊ノ通り決議相成候條
各校實施可致此旨相達候事

小學生徒行狀簿記載手續

第壹項 行狀簿記載方ハ受持教員之レヲ掌理シ且ツ其犯日并ニ点数及時日等其時々甲

號行狀簿 書式ハ末ニ登記スルモノトス

第貳項 既ニ第壹項ニ記入シタル處ノ点数ハ月末ニ合計シ而シテ之レヲ修身科ノ行狀
定點^{二十}五點ヨリ減シ其殘數ハ即月例試験ノ行狀點トス

但減點二十五點以上ニ及フモ仍ホ零點ニ止マルモノトス

第三項 月例試験ノ行狀得點ハ每定期ニ總計シ之レヲ修業月數ニ扣除シ^{小數ハ總テ一}
之 得ル處ノ平均數ハ即チ定期試験ノ修身科行狀得點トス

第四項 第三項ノ定期行狀得點ハ之レヲ再ヒ乙號行狀簿^{書式ハ末ニ登記マ該等科ノ終}
リニ於テ合計シ級數ニテ扣除シ得ル處ノ平均數ハ即チ卒業試験ノ行狀得點トス

第五項 前各項ニ據リ該簿へ記入シタル并ハ其點數ニ受持職員必ス捺印シ置クモノト
ス

第六項 行狀簿書式

○明治十七年

小學校生徒疥癬病罹患ノ義ニ付伺

明治十三年第五十九號御布告改正教育令第四十五條ノ傳染病トハ即同年第三十四號御布告傳染病豫防規則第壹條ノ各病ヲ指示セラレタルモノト相考居候然ルニ小學校生徒ニシテ疥癬病ニ罹リ其儘登校スルモノ往々有之抑疥癬病タルヤ皮膚病ニシテ前段ノ傳染病中ニハ無之且該病ハ別段流行ノ性ヲ有セスト雖且往々傳播罹病ノ患ナシトセス然ルニ幼穉ノ兒童ニ在テハ其之レヲ忌避スルニ念慮ナク爲ニ或ハ傳染ノ患害ヲ蒙ルモ可有之ニ付此等モ他ノ傳染病同様相心得學校へ出入差止メ候テ可然哉差當リ伺出候向モ有之候條至急何分ノ御指揮相成度此段相同候也

添上 添下山邊 廣瀬 平群

明治十七年六月六日

郡長 稻葉 通久 印

大阪府知事 建野 郷三 殿

(朱書) 書面伺之通

明治十七年六月十一日

大阪府知事 建野 郷三 印

明治十七年七月四日

各小學校蓄積金ノ内文部省小學校補助金支収精算ノ義ハ明治十五年七月郡乙第七十二號

達ニ依リ御届出相成候處該書式區々ニシテ一様ナラス爲ニ調査上差支不尠候條今後別

紙書式ニ準據御開申相成度郡長ノ命ニ依リ此段及御通達候也

(料紙美濃野紙)

文部省小學校補助金精算ノ義上申

當學區内各小學校來部省小學校補助金本年七月ヨリ全六月迄収支精算別表ノ通相違無

之候此段上申候也

何郡第何學區

學務委員

○明治十七年

年月日

何ノ誰

何ノ誰

何ノ誰

郡長宛

文部省小學校補助金精算表

明治十何年六月末日調

何郡第何學區

校名	現在金額		前期ヨリ越金		内本期内生殖利子ヨリ支出ノ殘余金		本期内生殖利子ノ總額		全上ノ内貧民兒童就學費支出額	
	百	圓	百	圓	百	圓	百	圓	百	圓
...	九	拾	八	拾	九	拾	六	拾	六	拾
...	五	拾	五	拾	〇	〇	六	拾	六	拾
合計

合計
----	-----	-----	-----	-----	-----	-----	-----	-----	-----	-----

備考

- 一 現在金額ニハ前期ヨリ越金ト利子ノ殘餘額トヲ合算スベシ
- 一 利子ノ總額ニハ支出額ト殘餘額トヲ合算スベシ
- 一 第一例ハ生殖利子ノ中ヨリ幾分ヲ支消セシモノヲ示シ第二例ハ利子全額ヲ余スモノニシテ第三例ハ利子全額ヲ支消セシモノヲ示セルナリ

明治十七年七月十二日

郡丙第四十七號

今般第十一號公布ヲ以テ証券印紙稅規則改正相成候ニ付テハ追テ何分ノ儀被達候マテ

○明治十七年

ハ小學商業書第二十章相省キ教授可致右ハ其筋ヨリ通達有之候條此旨相達候事

明治十七年七月十七日

郡丙第五十號

當役所明治十六年度統計表編製候ニ付其學事ニ係ル材料別紙ノ通取調ヲ要シ候條該書式ニ倣ヒ精確取調來ル八月十日限リ當役所へ可差出此旨相達候事
但一學區取纏メ取調アルモノトス

何郡第何學區

公立小學校職員生徒等ノ部

一二等訓導	何人
一四等同上	全
一五等同上	全

一六等同上	全
一七等同上	全
一一等準訓導	全
一二等同上	全
一三等同上	全
一一等助教	全
一二等周上	全
一三等同上	全
一四等同上	全
一備員	全
一裁縫助教	全
一學齡兒童	何人 何人 何人 何人

(當役所ヨリ雇申付ノ辭令ヲ交付シタルモノニ限ル)

○明治十七年