

科	目	四十年	三十九年	三十八年	三十七年	三十六年
神社費及國幣社例祭幣帛料	神	四、九九八	五、〇四一	五、〇四一	五、〇三六	五、〇三六
	招魂社	四、九七三	五、〇一六	五、〇一六	五、〇一六	五、〇一六
	招魂社營繕費	六三	六三	六三	六三	六三
	官幣社	四、九一〇	三、八二二	三、八二二	三、八二二	三、八二二
	國幣社	二五	一、一四二	一、一四二	一、一四二	一、一四二
	國幣社例祭幣帛料	二五	二五	二五	二五	二五
	國幣社例祭幣帛料	二五	二五	二五	二五	二五
	國幣社例祭幣帛料	二五	二五	二五	二五	二五
	國幣社例祭幣帛料	二五	二五	二五	二五	二五
	國幣社例祭幣帛料	二五	二五	二五	二五	二五

本表ハ議出經常部仕拂委任額ヲ掲ケルモノトス○本表以下ノ各表科目中毎年事實ナキ費目ハ凡テ之ヲ削除セリ

第二二一 內務省所管府縣費

四十年年度ハ豫算其
他ハ毎年度決算額

科	目	四十年	三十九年	三十八年	三十七年	三十六年
經常部(府縣)	給及諸給	一四七、〇四六	一五三、六〇三	一五一、六一六	一四七、二四三	一六〇、二七七
	給及諸給	五五、八七〇	五七、〇一九	五六、三七六	五六、七九三	六二、二八

科	目	四十年	三十九年	三十八年	三十七年	三十六年
廳	償及訴訟費	八、四九二	五、九四六	六、〇二四	六、二一八	六、一九二
	給及雜費	一五、五四一	一五、一一二	一五、一九五	一五、一一三	一四、四四〇
	褒賞費	八、五七四	八、〇一四	七、九三五	八、一四〇	八、三八〇
	徵兵費	四八二	四八二	一九〇	五二四	三、一七六
	恩賜金及救助費	七、七八〇	一〇、七九二	八、二九七	七、五九四	八、一七六
	傳染病豫防費補助	四〇、三九五	三、四三九	二、八九八	三、〇一〇	二、五八三
	警察費連支辨金	二二八	三、三三一	八、〇三一	二、五八一	五、三〇〇
	營繕土木費	二二八	四二、一七四	三八、七六四	四〇、二三〇	四三、一九一
	機密費	二二八	二二七	四七〇	二三八	五八八
	畜牛結核病豫防費	六、四〇二	一、二〇〇	一、二〇〇	一、二〇〇	一、二〇〇
	度量衡檢定費	六、四〇二	五、八一三	六、二一四	五、五四八	七、三四九
	肥料檢査費	六、四〇二	一、二〇〇	一、二〇〇	一、二〇〇	一、二〇〇
	古社寺保存補助及補給費	六、四〇二	一、二〇〇	一、二〇〇	一、二〇〇	一、二〇〇
	臨時費	六、四〇二	一、二〇〇	一、二〇〇	一、二〇〇	一、二〇〇
	風水害諸費	六、四〇二	五、二〇八	三、〇九六	九、二九九	四、四五四

科	目	四十年年度	三十九年度	三十八年度	三十七年度	三十六年度
千葉縣土地整理費 府縣會及郡會議員選舉費 衆議院議員選舉費 臨時事務費 臨時事務費 臨時事務費 臨時事務費	四十年年度	円	五,二〇八	三,二〇九六	八,八四六	一,六三二
	三十九年度	円	五,二〇八	三,二〇九六	八,八四六	一,六三二
臨時事務費	三十九年度	円	五,二〇八	三,二〇九六	八,八四六	一,六三二
臨時事務費	三十八年度	円	五,二〇八	三,二〇九六	八,八四六	一,六三二
臨時事務費	三十七年度	円	五,二〇八	三,二〇九六	八,八四六	一,六三二
臨時事務費	三十六年度	円	五,二〇八	三,二〇九六	八,八四六	一,六三二

本表四十年年度豫算額ハ追加更正額ヲ計上ス

科	目	四十年年度	三十九年度	三十八年度	三十七年度	三十六年度
地租 營業稅 雜稅 戶數	四十年年度	一,三三〇,二五三 六四一,二九六 九一,七二三 一三七,六七六 一八〇,八三五	一,三五五,九一八 七二五,二一七 九五,〇二八 一四六,九五五 二二四,八九〇	一,二二三,九〇八 五一八,二五四 九三,八〇一 一四六,〇八七 二〇八,〇二一	一,〇九八,二五一 四九七,七八五 八九,四四八 一三八,二五四 一六六,八〇七	一,三一四,二三九 七二七,五五八 七八,一四〇 一七四,七五〇 一八九,七七四
	營業稅	三十九年度	一,三五五,九一八	一,二二三,九〇八	一,〇九八,二五一	一,三一四,二三九
地租	三十八年度	一,二二三,九〇八	一,二二三,九〇八	一,二二三,九〇八	一,二二三,九〇八	一,二二三,九〇八
營業稅	三十七年度	一,二二三,九〇八	一,二二三,九〇八	一,二二三,九〇八	一,二二三,九〇八	一,二二三,九〇八
雜稅	三十六年度	一,二二三,九〇八	一,二二三,九〇八	一,二二三,九〇八	一,二二三,九〇八	一,二二三,九〇八
戶數	他ハ每年度豫算額	円	円	円	円	円

科	目	四十年年度	三十九年度	三十八年度	三十七年度	三十六年度	
營業稅附加稅 財產稅 國庫收入 臨時收入 綠庫補助 寄附金 財產賣拂 縣庫下附 國庫下附	四十年年度	二六,五九九 三〇〇 四三,九七〇 九七,八五四 三五,七八六 五,〇〇〇 二四,一五九 一,七三二 四,九〇五	二七,八一 三〇六 四〇,二八〇 九五,四三一 一六七,一三二 三八,六〇三 二〇,六八五 一,七〇〇 八八六	二六,四九七 三三〇 三八,一六〇 九二,七五八 一一,一八七 三二,六九一 一〇,七三〇 三九六 七〇,〇〇〇	二六,二九八 三二八 三六,三四八 一四二,九八三 一四九,四三四 一二九,〇一七 二〇,三二四 九三 三三,〇一〇	二五,二六〇 一,三三四 三四,六三四 八二,七九九 三〇,六五四 二六四,二五四 一一,五九〇 一,八〇〇 三三,〇一〇	二五,二六〇 一,三三四 三四,六三四 八二,七九九 三〇,六五四 二六四,二五四 一一,五九〇 一,八〇〇 三三,〇一〇
	營業稅附加稅	三十九年度	二七,八一	二七,八一	二七,八一	二七,八一	二七,八一
財產稅	三十八年度	二七,八一	二七,八一	二七,八一	二七,八一	二七,八一	
國庫收入	三十七年度	二七,八一	二七,八一	二七,八一	二七,八一	二七,八一	
臨時收入	三十六年度	二七,八一	二七,八一	二七,八一	二七,八一	二七,八一	
綠庫補助	他ハ每年度豫算額	円	円	円	円	円	
寄附金	四十年年度	一,二五六,〇三九	一,五二三,〇五〇	一,二三六,七二五	一,二四七,六八五	一,六二四,八九三	
財產賣拂	三十九年度	一,二五六,〇三九	一,五二三,〇五〇	一,二三六,七二五	一,二四七,六八五	一,六二四,八九三	
縣庫下附	三十八年度	一,二五六,〇三九	一,五二三,〇五〇	一,二三六,七二五	一,二四七,六八五	一,六二四,八九三	
國庫下附	三十七年度	一,二五六,〇三九	一,五二三,〇五〇	一,二三六,七二五	一,二四七,六八五	一,六二四,八九三	
總計	三十六年度	一,二五六,〇三九	一,五二三,〇五〇	一,二三六,七二五	一,二四七,六八五	一,六二四,八九三	

財政之部

三七二

科 目	四十年度					三十九年度					三十八年度					三十七年度					三十六年度				
	出	入	出	入	出	入	出	入	出	入	出	入	出	入	出	入	出	入	出	入					
勸業費		一八、六七〇				一九、九五三					二〇、六〇〇					二〇、二三〇				一一、二五二					
縣廳舍建築費		二一、八七一				二七、二二九					七、三一六					七、三一六				一七、四八八					
教育費本年度支出額		三三、八五九				四、三五〇					一八、二三四					一八、二三四				八、九八八					
勸業費本年度支出額		一一、一九〇				二一、四九九					五三、二五一					一九、〇五九				一八、二三四					
土木費本年度支出額		二九、七四六				一七、四七七					一、八二〇					一、四二六				一〇、一一二					
縣道債費																									
縣誌編輯費		一、四〇〇																							
學校基本財産積立金		一、八三一																							
縣廳舍及縣會議事場建築調査費																									
縣廳教育費本補充費本年度支出額																									
町村小學校及公立實業補習學校教員恩給金補充		九、六四八				一、〇三六					一、七二八				四六五					二二二					
普通教育獎勵費						三、七三一																			
歲出總計	一、二五六、〇三二		一、二七一、四九五		一、二九八、二一〇		一、二二五、九九四		一、四九五、八七五																

三七四

本表三十九年度歳出總計、其内容積算數ノ符合セサルハ各科目毎ニ圓位未滿ヲ四捨五入シタル結果ニ因ル次表モ亦全シ

第二三四 縣特別會計歳入出

毎年度決算額

科 目	三十九年度					三十八年度					三十七年度					三十六年度					三十五年度				
	出	入	出	入	出	入	出	入	出	入	出	入	出	入	出	入	出	入	出	入					
慈惠救濟金		五、四八三				四、六九〇				四、三七三				四、一五三						四、二二六					
慈惠救濟金		五、四八三				四、六九〇				四、三七三				四、一五三						四、二二六					
慈惠救濟金		五、四八三				四、六九〇				四、三七三				四、一五三						四、二二六					
基本金利殖金		四二、九七〇				三六、二九四				五六、三三六				二九、二九二						二七、四〇二					
千葉病院		一一、五三五				七、一七三				五六、二二四				七、八六〇						九、九七四					
千葉病院		一一、五三五				七、一七三				五六、二二四				七、八六〇						九、九七四					
千葉病院		一一、五三五				七、一七三				五六、二二四				七、八六〇						九、九七四					
町村立小學校及公立實業補習學校教員恩給金		四七、〇七四				三六、八九六				三一、六六一				三六、四九三						三四、四八〇					
町村立小學校及公立實業補習學校教員恩給金		四七、〇七四				三六、八九六				三一、六六一				三六、四九三						三四、四八〇					
町村立小學校及公立實業補習學校教員恩給金		四七、〇七四				三六、八九六				三一、六六一				三六、四九三						三四、四八〇					
歳出總計	一、二五六、〇三二		一、二七一、四九五		一、二九八、二一〇		一、二二五、九九四		一、四九五、八七五																

財政之部

三七五

科	目		三十九年度	三十八年度	三十七年度	三十六年度	三十五年度	
	出	入	出	入	出	入	出	入
町村立小學校及公立 實業補習學校教員恩 給金	歲入	歲出	一一,〇〇五	一〇,四二六	五,六八一	四,一四七	四,二四八	四,一九二
罹災救助基金	歲入	歲出	一一,八八二	一〇,三六四	五,六六六	三,八九〇	四,一九二	
臨時部	歲入	歲出	六二,八九二	一一,一三三	九〇,〇四三	五八,七二六	七五,一八二	
經常部	歲入	歲出	一三,八六七	一九,七三八	二,四八六	七六,〇五一	七六,四五六	
臨時部	歲入	歲出	七六,七五九	一三〇,八七〇	九二,五二九	一三四,七七七	一五一,六三八	
經常部	歲入	歲出	一九六一四	四七,〇〇二	六四,一四二	二五,三六四	七五,五八七	
合計	歲入	歲出	一九六一四	七〇,〇〇〇	六四,一四二	三三,〇一〇	七五,五八七	
町村立小學校	歲入	歲出	一,六五〇	一,一七〇	五,一〇二	五八,三七四	四六,二三一	
教員加俸資金	歲入	歲出	二九,五九〇	二六,三八〇	二五,九八三	二七,〇四七	二四,一九二	
教育資金	歲入	歲出	五〇,三一六	五四,二五二	四〇,二九〇	二九,八八八	二四,八二五	
佐倉中學校	歲入	歲出	一〇,〇七三	一,五七四	二,四二六	一七,八八一	一八,六〇〇	
縣立學校基本 財產積立金	歲入	歲出	一,六五〇	一,六五〇				

第二三五 縣有財產ノ一 (不動産)

四十年九月一日現在

種	別	金額	面積	種	別	金額	面積	所屬名	
								土地	坪數
縣廳	土地	七三三,〇〇〇	坪	警署	土地	三,九四七,五七三	坪	一	一
縣廳	土地	五八七,〇〇〇	坪	警察學校	土地	二,九七九,〇五五	坪	一	一
縣廳	土地	一三〇,〇〇〇	坪	縣立醫院	土地	一,〇六五,〇〇〇	坪	一	一
縣廳	土地	二八,五〇〇	坪	縣立試驗場	土地	九〇五八,〇〇〇	坪	一	一
縣廳	土地	一六,二五〇	坪	縣立試驗場	土地	五,四五〇,九六〇	坪	一	一
縣廳	土地	九,九四七,〇	坪	其他	土地	一〇,六五二,〇〇〇	坪	一	一
縣廳	土地	八三,四〇〇	坪	其他	土地	九〇五八,〇〇〇	坪	一	一
縣廳	土地	一五,一七〇,〇〇〇	坪	其他	土地	一,〇六五,〇〇〇	坪	一	一
縣廳	土地	四三,八三〇,〇〇〇	坪	其他	土地	五,四五〇,九六〇	坪	一	一
縣廳	土地	一三,三三三,三八	坪	其他	土地	一七,四七九,七九六	坪	一	一
縣廳	土地	四三,八三〇,〇〇〇	坪	其他	土地	一三,三三三,三八	坪	一	一

第二二六 縣有財產ノ二 (動産)

四十年九月一日現在

種	別	金額	面積
整理公債	金額	四一,二〇〇	〇
軍事公債	金額	四四,八〇〇	〇

種別	金額	額面	種別	金額	額面
帝國五分利公債	四二四	二七〇、八〇〇	整理公債	一四、六〇九	一四、五五〇
國庫債與金	四二四	八一、一〇〇	整理公債	一四、六〇九	一四、五五〇
地租貸出金	一三三、八一九		整理公債	一四、六〇九	一四、五五〇
縣費貸出金	八三、〇二七		整理公債	一四、六〇九	一四、五五〇
預金	四、八〇九		整理公債	一四、六〇九	一四、五五〇
現金	二二一、〇七九	八〇七、九〇〇	整理公債	一四、六〇九	一四、五五〇
町立小學校及公立實業補習學校教員恩給基金	四二四	六〇、二五〇	整理公債	一四、六〇九	一四、五五〇
軍事情債	四二四	六〇、二五〇	整理公債	一四、六〇九	一四、五五〇
預金	四二四	六〇、二五〇	整理公債	一四、六〇九	一四、五五〇
整理公債	四二四	六〇、二五〇	整理公債	一四、六〇九	一四、五五〇
帝國五分利公債	四二四	六〇、二五〇	整理公債	一四、六〇九	一四、五五〇
國庫債	四二四	六〇、二五〇	整理公債	一四、六〇九	一四、五五〇
預金	四二四	六〇、二五〇	整理公債	一四、六〇九	一四、五五〇
慈善救濟基金	四九、三七七	二五〇	整理公債	一四、六〇九	一四、五五〇
預金	四九、三七七	二五〇	整理公債	一四、六〇九	一四、五五〇
國庫債	四九、三七七	二五〇	整理公債	一四、六〇九	一四、五五〇
預金	四九、三七七	二五〇	整理公債	一四、六〇九	一四、五五〇
總計	四九、三七七	二五〇	整理公債	一四、六〇九	一四、五五〇

三七八

郡 經濟 第三七 郡役所費ノ一

每年度決算額

科 目	三十九年度	三十八年度	三十七年度	三十六年度	三十五年度
俸給	三四、一五五	三五、〇四一	三四、七三九	三四、九七四	三四、八〇六
休職俸給	三一	一九〇	一六四	一七五	三〇八
旅費	一七、八二六	一八、八〇五	一九、九七六	二〇、一三八	二一、一六四
退官及死亡賜金	一、三八七	五九九	六八四	五四〇	一、二六六
諸惠給	一、三八四	一、六二〇	一、一九八	七五〇	六五一
諸給及給	五、三二九	五、五一九	六、一六九	五、八八〇	五、〇七九
手治料					
療計					
備品費	六〇、〇一二	六一、七七四	六二、九三〇	六二、四五九	六三、二七四
文具費	八七五	七五〇	八〇〇	九一七	九九四
消耗品費	八五	九一	八二	八五	八七
圖書及印刷費	三、九八五	三、九九九	四、二九四	四、二七九	四、三一
總計	三五三	三五三	三〇四	三〇九	三八八

財政之部

三七九

科 目	臨時部					
	繰越補助金	國庫補助金	縣補助金	寄附金	繰上入金	財産收入
繰越補助金	九、〇六六	八五〇	二、二〇六	三〇〇		
國庫補助金						
縣補助金						
寄附金						
繰上入金						
財産收入						二七二
雑収入						
財産使用						
過年度収入						一二、六九三
計						六七、七七四

本表三十九年度豫算總額ヲ次出歳出ノ一、全二ノ二表ニ對照シテ符合セサルハ各科目ニツキ圓位未滿四捨五入ノ結果ニ因ル

第二三〇 郡歳入ノ一二

三十九年度ハ豫算其
他ハ毎年度決算額

郡 名	三十九年度					三十八年度					三十七年度					三十六年度					三十五年度																																											
	安房	夷隅	君津	長生	山武	市原	千葉	東葉	印旛	香取	海城	匝	合計	安房	夷隅	君津	長生	山武	市原	千葉	東葉	印旛	香取	海城	匝	合計	安房	夷隅	君津	長生	山武	市原	千葉	東葉	印旛	香取	海城	匝	合計																									
安房	八、四九九	五、七八一	七、五七八	三、七四二	五、八八五	二、九一四	四、八〇七	五、二〇七	九、四一八	六、八三九	一、六七八	六七、七七四	九、〇一九	四、九八五	五、九二二	三、七二六	六、四九七	二、二三七	五、六二六	四、五一五	四、四九三	七、三二一	四、九一八	一、三二八	六〇、五八七	七、五一九	五、四九〇	八、三八四	四、二八八	六、四二九	三、九一七	六、一一二	八、五二二	六、八六六	一、四四〇	五、二〇三	二、一〇〇	七六、二七九	一〇、〇六二	六、九五五	八、四〇五	四、二五一	七、〇八〇	三、九三五	五、三五二	七、九一六	三、五五五	一〇、七八七	四、七三七	一、二八九	七四、三二三	一〇、二五四	六、五五一	五、一四四	三、一五二	一三、九一五	四、三九九	四、九七一	八、七七二	三、七九三	一三、〇八七	六、八四九	一、五八一	八二、四六八

第二三一 郡歳出ノ一二

財政之部

三十九年度ハ豫算其
他ハ毎年度決算額

三三三

科目

科目	三十九年度	三十八年度	三十七年度	三十六年度	三十五年度
會吏員費	九六〇一	六、三九五	五、二〇九	七、二〇七	五、九三一
郡吏員費	四、一五四	四、〇二七	二、八一三	二、九四一	三、二一三
土木費	六、二五三	五、〇二六	五、六八八	七、九八八	一〇、八三七
衛生費	六一	二二	一九〇	四七三	五八
救業費	四、四七七	二、四四五	一、三五六	一、五九八	七六七
勸業費	七、九八一	五、七〇四	九、五六〇	五、二一九	一、三九一
財庫費	三、九四	三、三一	三、三〇	三、〇四	二、九八
諸稅及負擔	一、八四	二、四	一、七	四三二	一九
郡會議員選舉費	一九七	五八三	二〇、三四三	三、九三六	一九
徵發物件輸送費		二五	六、一七六	五	
過年度支出					
訴訟費					
郡事務費					

三八四

科目	三十九年度	三十八年度	三十七年度	三十六年度	三十五年度
像立備費	一、五九五				
積立金	三、四八〇	二、四、五八六	四、六、六七四	三、三、四七二	三、三、〇三六
雜支	二、一、六六	一、六、九一六	一、七、五二〇	一、九、三九七	二、七、〇〇三
勸業補助費					
土木補助費					
町村土木補助費					
教育補助費					
衛生補助費	一、一〇四	五、〇五一	六、一〇六	一〇、九四五	一、四、七三三
臨時委員費	三六〇	二九二	二四八	三三七	九〇〇
寄附金					
積立金					
染織學校費					
同校舎改築費					
會同費					
前年度繰上費					
財產支出					
臨時部					

三八五

科 目	三十九年度					三十八年度					三十七年度					三十六年度					三十五年度							
	歳入		歳出			歳入		歳出			歳入		歳出			歳入		歳出			歳入		歳出					
	經常部	臨時部	合	經常部	臨時部	合	經常部	臨時部	合	經常部	臨時部	合	經常部	臨時部	合	經常部	臨時部	合	經常部	臨時部	合	經常部	臨時部	合				
	雜支	郡費	繰越	國庫補助	縣費補助	前年度繰越	計	雜支	郡費	繰越	國庫補助	縣費補助	前年度繰越	計	雜支	郡費	繰越	國庫補助	縣費補助	前年度繰越	計	雜支	郡費	繰越	國庫補助	縣費補助	前年度繰越	計
雑収入	280						280																					
郡費支出		2628							50																			
繰越金			2628																									
國庫補助金				1030																								
縣費補助金				1080																								
合				3708																								
經常部				2383																								
臨時部				1325																								
合				3708																								
計				3706																								

三八九

科 目	三十九年度					三十八年度					三十七年度					三十六年度					三十五年度							
	歳入		歳出			歳入		歳出			歳入		歳出			歳入		歳出			歳入		歳出					
	經常部	臨時部	合	經常部	臨時部	合	經常部	臨時部	合	經常部	臨時部	合	經常部	臨時部	合	經常部	臨時部	合	經常部	臨時部	合	經常部	臨時部	合				
	財產收入	町村分賦	雜收入	國庫補助	縣費補助	前年度繰越	計	財產收入	町村分賦	雜收入	國庫補助	縣費補助	前年度繰越	計	財產收入	町村分賦	雜收入	國庫補助	縣費補助	前年度繰越	計	財產收入	町村分賦	雜收入	國庫補助	縣費補助	前年度繰越	計
財產收入	33						33																					
町村分賦		116							116																			
雜收入			33							33																		
國庫補助金				116						116																		
縣費補助金				116						116																		
前年度繰越金				116						116																		
計				33						33																		
經常部				116						116																		
臨時部				116						116																		
合				33						33																		
計				116						116																		

一、本表ハ三十八年度決算額ヲ掲ク但夷隅、君津、長生、千葉ノ四郡ハ該當ノ事實ナキニ依リ之ヲ掲ク

町村經濟入

三八九

財政之部

第三十四林 町村歳入ノ一

三十九〇
三十九年度ノ豫算
其他ノ毎年度ノ決算額

科	目	三十九年度	三十八年度	三十七年度	三十六年度	三十五年度
經	財產ノ生スル收入	一、七三九、七三三	一、四〇二、四一九	一、三三三、七八九	一、七三六、〇八三	一、八七〇、五七九
	財產ノ賣拂代	九一、〇六七	六一、七九九	五九、二二八	五五、〇七四	六二、四三七
	財產ノ賣拂代	一〇、一一二	一〇、八三四	九、五八四	七六八	四、二四〇
	使用ノ料及手數料	一九四、四三九	一九七、五六八	二二一、六〇九	一七八、一三五	一三三、三五五
	雜年度繰越	八七、五九九	八九、六〇一	一一六、三八二	一三二、六六五	一四二、九七三
	前年度繰越	四、七五八	一、六七八	三、〇一〇	三九、五二〇	一、一一〇
	國庫補助	四二、一九三	二五、二四三	一九、二一九	五六、三二七	一〇三、六四六
	郡費補助	三、四〇八	二、三八九	二、七五六	六、〇九九	五、三三〇
	國庫補助	二一、九八七	二四、二九七	一四、〇五六	八、五六三	五、七〇〇
	縣費補助	一六、七五七	一七、六七七	一六、八四二	二二、六〇四	八、三九五
基本財産ノ使用	二一、七二七	一三、七三八	六四三	八二	六〇	
積立金ノ使用	一三、九三〇	一、二四九	三、九三五	一、四二五	二一七、〇九五	
寄附金	五、八三三	四、五〇〇	二、九五〇	六、三三八	二、一七〇	

町公	地	國	所	縣	戶	反	夫	筆	田	田	炭	現	後	歳入
村	價	業	業	業	業	業	業	業	業	業	業	業	業	部
割	割	割	割	割	割	割	割	割	割	割	割	割	割	部
六、二二七、三七四	一、〇〇八、五二九	三、二八、四〇九	三、九三、三五四	四、一、五九三	一、一、七九七	四、六、九六〇	四、六、九六〇	六、六、五六六	一、一、〇三三	二、六、九〇八	一、一、〇三三	一、一、〇三三	一、一、〇三三	三、九三〇
六、四、二、九二五	一、〇、八、〇、六六四	三、三、〇、八二二	三、八、三、三三三	四、二、八、三四	一、一、六、九六一	三、四、八、七六一	三、四、八、七六一	八、七、六、六八	一、一、三、九四五	二、三、三、三三	一、一、〇、三三	一、一、〇、三三	一、一、〇、三三	三、九三〇
五、六、九、一、九六	一、八、六、五、八四五	三、三、七、九、九一	四、〇、一、二、六	四、四、三、三、七	六、〇、五、〇、九二	三、八、七、〇、四五	三、八、七、〇、四五	一、四、〇、〇、一九	一、一、〇、〇、〇	二、三、三、三三	一、一、〇、三三	一、一、〇、三三	一、一、〇、三三	三、九三〇
一、〇、三、三、三六	四、六、一、四、六六	五、九、三、七、四	五、七、〇、五〇	一、六、二、五、九	三、〇、七、二、六三	一、五、八、七、七	一、五、八、七、七	一、一、〇、〇、〇	一、一、〇、〇、〇	一、一、〇、〇、〇	一、一、〇、〇、〇	一、一、〇、〇、〇	一、一、〇、〇、〇	三、九三〇
一、〇、三、三、三六	一、〇、五、九、三〇	四、四、九、二、八	一、四、三、七、三九	一、三、三、三、四	三、三、〇、〇、六四	二、三、八、九、五	二、三、八、九、五	一、一、〇、〇、〇	一、一、〇、〇、〇	一、一、〇、〇、〇	一、一、〇、〇、〇	一、一、〇、〇、〇	一、一、〇、〇、〇	三、九三〇
一、〇、三、三、三六	一、〇、五、九、三〇	四、四、九、二、八	一、四、三、七、三九	一、三、三、三、四	三、三、〇、〇、六四	二、三、八、九、五	二、三、八、九、五	一、一、〇、〇、〇	一、一、〇、〇、〇	一、一、〇、〇、〇	一、一、〇、〇、〇	一、一、〇、〇、〇	一、一、〇、〇、〇	三、九三〇
一、〇、三、三、三六	一、〇、五、九、三〇	四、四、九、二、八	一、四、三、七、三九	一、三、三、三、四	三、三、〇、〇、六四	二、三、八、九、五	二、三、八、九、五	一、一、〇、〇、〇	一、一、〇、〇、〇	一、一、〇、〇、〇	一、一、〇、〇、〇	一、一、〇、〇、〇	一、一、〇、〇、〇	三、九三〇
一、〇、三、三、三六	一、〇、五、九、三〇	四、四、九、二、八	一、四、三、七、三九	一、三、三、三、四	三、三、〇、〇、六四	二、三、八、九、五	二、三、八、九、五	一、一、〇、〇、〇	一、一、〇、〇、〇	一、一、〇、〇、〇	一、一、〇、〇、〇	一、一、〇、〇、〇	一、一、〇、〇、〇	三、九三〇
一、〇、三、三、三六	一、〇、五、九、三〇	四、四、九、二、八	一、四、三、七、三九	一、三、三、三、四	三、三、〇、〇、六四	二、三、八、九、五	二、三、八、九、五	一、一、〇、〇、〇	一、一、〇、〇、〇	一、一、〇、〇、〇	一、一、〇、〇、〇	一、一、〇、〇、〇	一、一、〇、〇、〇	三、九三〇
一、〇、三、三、三六	一、〇、五、九、三〇	四、四、九、二、八	一、四、三、七、三九	一、三、三、三、四	三、三、〇、〇、六四	二、三、八、九、五	二、三、八、九、五	一、一、〇、〇、〇	一、一、〇、〇、〇	一、一、〇、〇、〇	一、一、〇、〇、〇	一、一、〇、〇、〇	一、一、〇、〇、〇	三、九三〇

財政之部

三九二

一、本表三十九年度決算額ヲ次出歳出ノ一、全三ノ二表ニ對照シ符合セサルハ歳入超過千九百二
 十七圓アルヲ以テナリ
 二、本表及次表歳入ノ二、全三ノ二表三十八年度決算額ヲ次出歳入ノ四、町村別表ニ對照シテ符
 合セサルハ各町村各科目ニツキ圓位未滿四捨五入ノ結果ニ因ル
 三十九年度ハ豫算
 其他ハ毎年度決算

郡	名	三十九年度	三十八年度	三十七年度	三十六年度	三十五年度
安	房隅津生武原葉飾上	二八五〇八五	二二三、三二五	一九七、四一八	二四四、五五三	二八二、三七〇
夷	房隅津生武原葉飾上	一三七、二八三	一〇一、五六六	八五、三九〇	一一二、八三三	一四八、二八九
君	房隅津生武原葉飾上	二〇九、四九八	一五一、二一九	一四〇、六三九	二〇三、〇八二	二〇九、一一一
長	房隅津生武原葉飾上	一〇九、七二五	八九、一二四	七五、一五二	九七、八三一	九一、八五五
山	房隅津生武原葉飾上	一二三、二六六	一〇七、六六一	九三、四〇二	一〇三、六三七	一一九、六六四
市	房隅津生武原葉飾上	九五、〇五三	七八、六〇七	六四、七三〇	八一、九一〇	一四七、七四九
千	房隅津生武原葉飾上	一一〇、二三九	九九、八八七	八五、四三五	一〇九、六六五	一二六、四九八
東	房隅津生武原葉飾上	一九九、九六七	一七四、七六六	二一九、五一七	二四九、一一六	二六六、四九八
印	房隅津生武原葉飾上	一七五、四九九	一四二、〇九三	一二四、五〇二	一七五、五一八	二三四、四三七
香	房隅津生武原葉飾上	一七七、〇二四	一四九、八四九	一五六、二九九	二四六、九九九	一六二、〇二四
海	房隅津生武原葉飾上	六八、九〇七	六四、二二九	五九、三〇三	七〇、七三一	七八、九九九
計		一、七三九、七二三	一、四〇二、四一九	一、三三三、七八七	一、七三六、〇八四	一、八七〇、五七八

第二三六 町村歳出ノ一

科	目	卅九年度	卅八年度	卅七年度	卅六年度	卅五年度
役	役費	一、三七六、六一一	一、二六九、三五三	一、二一七、二四三	一、二八二、一五〇	一、二四九、五〇四
教	教費	三八一、六九二	三五九、九九四	三四八、七五九	三七三、二九一	三五九、四四〇
衛	衛生費	一一、三八七	六、八四九	五、六二四	九、九〇五	一〇、四九五
救	救済費	二一、一〇八	一四、九一四	一七、八四六	三六、五九三	五六、五〇三
警	警備費	六六一、一九五	五四八、五三四	五〇九、〇八四	五八四、七六八	五六五、二六七
整	整頓費	五六、九九〇	四〇、二九一	三七、九五九	四五、七五二	四五、九一六
勸	勸業費	五七五	三九四	六二〇	三九二	五一二
諸	諸費	一二、三六八	六、三八二	五、九四九	一〇、一四九	一〇、五三五
稅	稅	四、四〇三	八、四二二	七、八五一	一一、六三七	一一、六六五
及	及	五九、〇七〇	八、四二二	六五、四二七	六二、四五九	六八、二四六
計		一、七三九、七二三	一、四〇二、四一九	一、三三三、七八七	一、七三六、〇八四	一、八七〇、五七八

三十九年度ハ豫算其
 他ハ毎年度決算額

財政之部

三九三

科目	卅九年度	卅八年度	卅七年度	卅六年度	卅五年度
町債償還費	三八,九九二	五六,〇九八	五九,五三一	五四,七三〇	六四,七八三
公債償還費	一,二二八	一,二二八	一,二二八	一,二二八	一,二二八
基本財産維持費	四八,四七八	四,四七〇	二二,九三一	二七,三五二	三六,〇四八
基本財産積立金	六一二	二八,七二一	五〇	二七,三五二	三六,〇四八
學校基本財産積立金	六二二	二八,七二一	五〇	二七,三五二	三六,〇四八
基本財産管理費	四,三三五	四,四七〇	二,五五八	二,五八八	一,二二二
積立金	四,三三五	四,四七〇	二,五五八	二,五八八	一,二二二
基本財産外財産費	二,四〇七	三,七九八	一,三七〇	一,七五〇	一,二二二
雑支	二,四〇七	三,七九八	一,三七〇	一,七五〇	一,二二二
組合事務費及事務管理費	一,八二四	一,八二四	一,八二四	一,八二四	一,八二四
請願巡査費	一,八二四	一,八二四	一,八二四	一,八二四	一,八二四
防疫費	一,八二四	一,八二四	一,八二四	一,八二四	一,八二四
村友會補助費	一,八二四	一,八二四	一,八二四	一,八二四	一,八二四
軍備費	一,八二四	一,八二四	一,八二四	一,八二四	一,八二四
訴訟費	一,八二四	一,八二四	一,八二四	一,八二四	一,八二四
臨時費	一,八二四	一,八二四	一,八二四	一,八二四	一,八二四

前年度へ繰上金	臨時費	役場費	教育費	衛生費	警備費	勧業費	訴訟費	諸税及公債償還費	町村公債償還費	基本財産維持費	基本財産積立金	基本財産管理費	學校基本財産積立金	積立金	基本財産外財産費	立金	補助金
三六,二八〇	六,一八〇	三,〇八五	二〇五,九七九	二六,八〇六	二,九七五	六〇	四二	三五,六七六	三四,六一〇	一四七	一,〇三三	二,四七三	一,六二四	一,〇三三	一,〇三三	一,〇三三	一,〇三三
一,二七,八五三	一,二二〇	三,七〇五	四三,四六一	一四,五八八	二,九七五	二八	四二	四二,二三四	九,三〇九	七,五一三	一,〇三三	二,四七三	一,六二四	一,〇三三	一,〇三三	一,〇三三	一,〇三三
一,四八,八三二	一,一三七	五,一五〇	一八,一七九	七,六五七	一,九九二	二八	四二	九〇,一三四	五六二	二四六	一,〇三三	二,四七三	一,六二四	一,〇三三	一,〇三三	一,〇三三	一,〇三三
一,九八七	五,四四九	一〇,九六六	一四,四八三	二五,〇八七	七,三二二	二八	四二	三七,七八一	二,四七三	一,六二四	一,〇三三	二,四七三	一,六二四	一,〇三三	一,〇三三	一,〇三三	一,〇三三
四八三,九七四	九,七二六	二,三四二	二,七七一	三,五〇九	二,一四三	二八	四二	一九,六三〇	一,六二四	一,〇三三	一,〇三三	一,六二四	一,〇三三	一,〇三三	一,〇三三	一,〇三三	一,〇三三

科	目	出				
		卅九年度	卅八年度	卅七年度	卅六年度	卅五年度
本村	附屬	一、三三三				
	支	四、〇五〇	四、六二〇	一、八九三	四、四〇四	二、一四五
本村	本	一八六	二〇八			
	度	八三三				四九
總計	出	一、七三七、七九一	一、二九七、二〇六	一、二四五、四九五	一、六〇二、九五二	一、七三三、四七八

本表及次表歳出ノ二、全三ノ二表三十八年度決算總額ヲ次出歳出ノ四、町村別表ニ對照シテ符合セザルハ各町村各科目毎ニ圓位未滿四捨五入ノ結果ニ因ル

第三七 町村歳出ノ二

三十九年度ノ豫算其
他ノ毎年度決算額

夷安郡 名 陽 廢

名	卅九年度	卅八年度	卅七年度	卅六年度	卅五年度
津生	二〇九、四九八	一三七、五三二	一四九、九二九	一八三、〇一一	一八七、三〇七
武原	一〇九、七二五	八二、三一三	七〇、〇四一	八八、七五六	八五、〇四四
葉原	一二二、七六三	九八、三〇五	八六、六九一	九四、九七五	一一二、〇五四
飾	九五、〇五四	七四、二一三	六一、三九二	七五、九四八	一三七、七三三
取	一一〇、一九六	九三、三三六	七三、七七二	九六、三七二	一一八、七八一
土	一九九、四九六	一六〇、〇〇八	二二〇、九九五	二三七、〇六〇	二二一、三三六
差	一七五、四四三	一一九、六三三	一一七、一六六	一六二、七二四	一四四、〇七〇
合	一、七三七、七九一	一、二九七、二〇六	一、二四五、四九五	一、六〇二、九五二	一、七三三、四七八

君長山山市千東印香海匯

年次	基本財産		學校基本財産		基本財産外所有財産		區部落有財産		合	
	金額	一町村平均額	金額	一學校平均額	金額	一町村平均額	金額	一町村平均額	金額	一町村平均額
三十九年度	六七三、三三三	一、八九六	六六〇、八二九	一、八三二	七二八、一四七	二、〇三三	六七五、〇一一	二、二二六	二、八三九、九九〇	七、九七九
三十八年度	六三三、三三三	一、八八六	六三〇、八二九	一、八三二	七二八、一四七	二、〇三三	六三三、三三三	二、二二六	二、八三九、九九〇	七、九七九

町村有財産

毎年度未現在

財政之部

種別	許可公債		不要許可公債		合計
	金額	割合	金額	割合	
縣債	1,321,819				1,321,819
町債	2,134,500				2,134,500
村債	50,000		92,397		142,397
組合債	20,213				20,213
合計	3,976,532		92,397		4,068,929

種別	教育費		衛生費		土木費		勸業費		舊債償還		其他	
	金額	割合	金額	割合	金額	割合	金額	割合	金額	割合	金額	割合
許可公債	51,330						20,806		700		334,385	
不要許可公債	55,915				1,373				1,333		39,301	
合計	107,245				1,373		20,806		2,666		373,686	

本表總數ニ對スル起債ノ目的ヲ示セバ左ノ如シ

第二四一 諸稅負擔總額ノ一

年度	國稅	縣稅	町村稅	水利、水害 豫防組合費	合計	國稅 百分	縣稅 百分	町村稅 百分	水利、水害 豫防組合費 百分	平均負擔額 現戶當 同一人當
三十九年度	4,956,665	918,592	840,721	18,973	6,804,851	14.4	13.4	12.4	0.3	310.8
三十八年度	4,030,000	918,592	818,406	13,296	5,880,294	15.6	15.6	13.8	0.2	283.0
三十七年度	3,201,385	1,195,981	1,055,356	18,165	5,470,887	19.9	21.9	19.1	0.3	263.7
三十六年度	3,367,421	1,410,036	1,056,299	10,971	5,844,727	21.2	24.1	18.0	0.2	279.5
三十五年度	3,446,636	1,235,655	948,875	5,677	5,636,843	21.1	21.9	17.0	0.1	259.8
三十四年度	3,107,000	1,155,876	750,233	5,750	4,918,859	22.6	23.5	15.0	0.1	239.4
三十三年度	2,840,217	1,108,081	608,957	3,304	4,560,559	23.6	24.3	13.3	0.0	216.7
三十二年度	2,355,565	875,957	548,778	2,975	3,783,275	23.1	23.1	14.5	0.0	177.8
三十一年度	2,333,596	631,435	433,836	73	3,398,840	18.3	18.3	12.8	0.0	163.6
三十年度										

本表三十九年度ノ欄町村稅ノ同年度ノ豫算額ヲ掲グ其他ハ毎年度ノ調定額若クハ收入額ヲ掲グ
 國稅、三十九年度調定額、縣稅ハ全決算額、町村稅其他ハ三十八年度決算額

第二四二 諸稅負擔總額ノ二

郡名	國稅	縣稅	町村稅	水利、水害 豫防組合費	合計	國稅 百分	縣稅 百分	町村稅 百分	水利、水害 豫防組合費 百分	平均負擔額 現戶當 同一人當
安房	2,674,400	1,391,913	1,311,550		5,377,863	20.2	20.2	17.7		288.9
夷隅	3,312,400	784,810	694,532		4,791,742	16.8	16.8	15.4		280.3
津	2,741,988	1,411,354	1,006,699	1,166	5,161,207	17.2	17.2	11.4	0.0	256.7
合計	8,728,788	3,588,077	3,012,781	1,166	15,330,812	18.4	18.4	14.5	0.0	275.3

財政之部

賣毛	織物消費稅	藥業稅	醬油		酒	所業	地租			
			家用計	造石稅			雜地	市街	郡村	
六三三	六三三	二九五〇	七〇、六六八	六九二、二〇四	一、四六一、一〇七	三三六、九四九	三六五、五一五	二六九、一七	二七〇、六三五	二二七、九三九
五八	五八	二、九四六	六七一、一二二	六五二、五六〇	一、一八九、〇四五	三三三、〇四九	三三五、八八〇	二七〇、六三五	二〇三、八二四	二二七、九三九
		二、二六六	六二五、七四	六二五、七四	一、一四四、六八七	二二六、七八〇	二二六、六六〇	二〇三、八二四	一一、四四〇	一一、七三七
		二、二六六	一〇二、二四一	一〇二、二四一	四八五、四九五	一一〇、六四四	一一〇、七四二	一一、四四〇	七、一五七	一一、七三七
		二、二六六	四九一、六四三	四九一、六四三	一、一九五、九三八	一一一、六六四	一一一、四九八	一一、四四〇	七、一五七	一一、四九一

四〇三

郡名	國稅	縣稅	町村稅	水利、水害 豫防組合費	合計	百分		平均負擔額
						國稅	縣稅	
長生	三三、二七六	一八、五七八	一、五三〇、三五	—	四六、九八八	七〇、五〇〇	一八、三二二	三〇、〇五六
山武	三九、八〇六	一〇、九一九	六八、九七五	—	一一九、七八〇	七〇、五五六	一八、九一五	二九、一五四
市原	六〇、〇三三	七〇、〇六五	一、〇〇〇、〇〇	—	一、三三〇、〇〇〇	六九、〇五六	一八、七三〇	三三、六四五
千葛	二六、九四三	八三、二九六	六二、二二四	—	一、一五二、四六三	六四、九六〇	二〇、〇四五	一八、三一一
東飾	九八、七九二	一、〇〇六、八	一、一八、九一五	—	一、一八八、七〇七	七六、〇三三	二一、四六三	四六、九一七
印旛	五三、一六七	一、三三二	八四、七三三	—	一、三三九、八四〇	七〇、二二三	一六、八三三	三〇、二五六
香取	七九、二四一	一、四八一、九〇	九六、六三八	—	一、二四八、〇三〇	七六、二一〇	一四、二五五	四七、八八八
海城	三五〇、二九九	五八、七八五	三九、五四六	—	四四八、六三〇	七八〇、八二二	一三、一〇三	三三、二二四
匯送	一九三、〇七七	三七、二二三	二四、四四七	—	二四八、六三〇	七五、八三三	一四、五七八	三六、四六七
合計	五、四二八、四四五	一、二九九、〇九	八、八〇、七三二	—	一、七九八、二七二	七、九一八	一六、一六二	三、四〇六、九

種別

三十九年度

三十八年度

三十七年度

三十六年度

三十五年度

國稅種別

每年度調定額

四〇三

四〇三

本表内容下合計ト符合セサル公圓位未滿四拾五入ノ結果ニ因ル

第二四五 地租納稅額階級別人員

四十年一月一日現在

合	香	印	東	山	長	君	夷	安	郡	名	階級	人員
合	香	印	東	山	長	君	夷	安	郡	名	階級	人員
計	取	備	飾	武	生	津	隅	房	郡	名	階級	人員
二	一	一	一	一	一	一	一	一	一	一	以千上圓	二
七三	四	一六	四	五	一	一	一	一	一	一	以五百上	七三
五〇五	一一	九三	五七	五八	六四	七五	三九	七四	二五	一〇	以二百上	五〇五
一六四三	九	二七九	一七四	一九二	二四九	三二五	一三八	二九	九七	六一	以百上	一六四三
五、三八	七	八五二	六二六	六三四	七二六	五三三	四三七	七二	二八四	二二九	以五十上	五、三八
九、三四	三	一、三六七	一、〇一七	九三三	一、二二七	九七四	七二二	一、三四八	五〇六	八七三	以三十上	九、三四
一一、八九	三	一、四〇四	一、〇六四	一、三〇〇	一、二七一	一、〇五六	九六九	一、六三三	七三六	一、四七六	以二十上	一一、八九
一〇、四七	六	一、二一九	八三六	一、一四七	一、三三七	一、〇一五	九〇一	一、三七八	六九三	一、三〇九	以十五上	一〇、四七
一五、四九	九	一、七〇二	一、一四三	一、三〇〇	一、六五四	一、四〇一	一、四〇八	二、一〇一	一、一九五	二、三三七	以十上	一五、四九
一四、九六	一	一、〇〇七	一、〇七〇	一、〇七〇	一、六〇四	一、五〇七	一、四〇八	一、三〇二	一、九五七	二、三三三	以七上	一四、九六
一五、九三	一	一、三二七	一、五九〇	一、〇八三	一、八〇一	一、五四六	一、五三九	二、〇〇三	一、四四九	二、二〇八	以五上	一五、九三
三、七三	一	一、八七九	二、〇四九	一、七三五	二、六〇〇	二、六五三	二、二六四	二、〇四四	七二九	三、〇六六	以三上	三、七三
五、六七	一	四、五八三	四、七三〇	四、四六三	六、五四六	六、九四九	五、六七八	四、六八〇	七、二一九	五、四六五	以一上	五、六七
八、六七	一	八、七三六	六、〇八九	七、二九九	九、九〇九	九、九〇九	八、二五九	六、九二五	九、八六九	七、九三四	未滿圓	八、六七
五、二六	一	一、九七四	二、二八〇	三、〇六二	二、七五二	二、九一五	二、四三三	二、一〇四	三、一六四	三、三六二	合計	五、二六

第二四六 所得稅種類別 (金額及稅額ハ圓止) 三十九年度

郡	名	第一種	第二種	第三種	第四種	合計
安房郡	納稅人員所得金額	九五四七一	五九三三	一	一	一〇、三〇一
夷隅郡	納稅人員所得金額	六三九七	五	一	一	八〇三
君津郡	納稅人員所得金額	八二八五三	一〇	一	一	二六、〇八七
長生郡	納稅人員所得金額	三九三五一	九	一	一	一、九八七
合計	納稅人員所得金額	二、四四八	一五	三	三	三、〇〇九

財政之部

四〇七

四〇六

四〇六

財政之部

郡名	第一種					第二種					第三種					合計
	五千元以上	三千元以上	二千元以上	千円以上	五百円以上	三百円以上	計	合計	合計	合計	合計	合計	合計	合計		
香取	10,400	1,000	1,000	1,000	1,000	1,000	1,000	1,000	1,000	1,000	1,000	1,000	1,000	1,000		
印旛	1,000	1,000	1,000	1,000	1,000	1,000	1,000	1,000	1,000	1,000	1,000	1,000	1,000	1,000		
安房	1,000	1,000	1,000	1,000	1,000	1,000	1,000	1,000	1,000	1,000	1,000	1,000	1,000	1,000		
夷隅	1,000	1,000	1,000	1,000	1,000	1,000	1,000	1,000	1,000	1,000	1,000	1,000	1,000	1,000		
津	1,000	1,000	1,000	1,000	1,000	1,000	1,000	1,000	1,000	1,000	1,000	1,000	1,000	1,000		
合計	10,400	1,000	1,000	1,000	1,000	1,000	1,000	1,000	1,000	1,000	1,000	1,000	1,000	1,000		

四〇九

郡名	第一種					第二種					第三種					合計
	五千元以上	三千元以上	二千元以上	千円以上	五百円以上	三百円以上	計	合計	合計	合計	合計	合計	合計	合計		
香取	10,400	1,000	1,000	1,000	1,000	1,000	1,000	1,000	1,000	1,000	1,000	1,000	1,000	1,000		
印旛	1,000	1,000	1,000	1,000	1,000	1,000	1,000	1,000	1,000	1,000	1,000	1,000	1,000	1,000		
東葛飾	1,000	1,000	1,000	1,000	1,000	1,000	1,000	1,000	1,000	1,000	1,000	1,000	1,000	1,000		
千葉	1,000	1,000	1,000	1,000	1,000	1,000	1,000	1,000	1,000	1,000	1,000	1,000	1,000	1,000		
山武	1,000	1,000	1,000	1,000	1,000	1,000	1,000	1,000	1,000	1,000	1,000	1,000	1,000	1,000		
合計	10,400	1,000	1,000	1,000	1,000	1,000	1,000	1,000	1,000	1,000	1,000	1,000	1,000	1,000		

四〇八

郡名	納税人員所得金額	五千円以上	三千円以上	二千円以上	千円以上	五百円以上	三百円以上	計	合計
長生	納税人員 所得金額	八七五〇	三〇、七三三	三、四九五三	一、三三、一九四	四、八五七	二〇、九四七	一、四、五三三	一、四、六三三
山武	納税人員 所得金額	一一〇、五五四	八八、四六七	八三、五八二	一九、二四一	二七、八一八	二七、三一五〇	九、三六、八四九	九、四七、八四三
市原	納税人員 所得金額	六六三	四〇、七〇	三、二六八	六、六三九	七〇、二	一、五、六六	五、四、六三	五、六、二〇
東葛飾	納税人員 所得金額	四八、七四一	六〇、八四三	七、九二九	一八、八〇九	二、九、六六七	三〇、三六二	一、三、三、二九六	一、三、五、一五二
印旛	納税人員 所得金額	五七、三〇七	二七、九一九	二、八二二	六、四八九	七、四七六	六〇、七二	六、七、一五一	七、〇、八九〇
合計		三、四、三、三六	一、四、〇、三三	二、六、八二	一、八、四、九〇	七、九、九七	七、五、四六	三、五、九、〇六	四、六、四、二九

種別	金額	人員	種別	金額	人員
香取	六〇、四三七	三、四	香取	一、三、四、三三	一、五、一一
海上	三、六三六	三、七、五八	海上	七、〇、八三	四、〇、四八
合計	一、〇	一九	合計	一、八、三三	一、八、三九
香取	三、〇、〇三	四、四、四一	香取	二、八、四、三三	九、五、六、八七
海上	三、〇、〇三	二、〇、〇三	海上	五、六、八七	三、四、六、三六
合計	三、〇、〇三	六、四、四四	合計	八、五、一三〇	一、三、〇、三二三
香取	三、三、七七一	五、四、〇、一八三	香取	三、〇、七、九三三	九、五、八、八九〇
海上	三、三、七七一	二、四、八、四七	海上	六、〇、一、六〇	三、三、一、八五
合計	三、三、七七一	七、八、八六一	合計	九、五、八、九三三	一、〇、二、九、四、三三
香取	八、七四一	八、七四一	香取	一、八、〇	四、〇
海上	六、九	六、九	海上	六、四、九八〇	一、六、二、三
合計	一、三、六一	一、三、六一	合計	五、八、九、五	三、八、二

營業稅種別

三十九年

郡名	海陸		合計
	陸上 (個人)	海上 (法人)	
以千円	—	—	八 九
以五百円	—	—	一九
以二百円	四	五	二七
以百円	一五	二	二五
以五十円	六七	—	一一
以三十円	一〇一	—	一一
以二十円	一八八	—	八
以十五円	一九九	—	五
以十円以上	三五七	—	三
以五円以上	三三四	—	一
以三円	二〇	—	—
以二円	八	—	—
未三円	—	—	—
合計	一、二八五	—	一、二八五

第二四九 縣稅ノ一

四十年度ハ豫算其他ハ毎年度決算額

稅目	四十年度				三十九年度				三十八年度				三十七年度				三十六年度			
	地租	營業稅	雜種稅	營業附加稅	地租	營業稅	雜種稅	營業附加稅	地租	營業稅	雜種稅	營業附加稅	地租	營業稅	雜種稅	營業附加稅	地租	營業稅	雜種稅	營業附加稅
合計	六四一、二九六	九一、七二二	一三七、六六九	二六、五九九	七二五、二二七	九五、〇二九	一四六、九六二	二七、八一	五一八、二五四	九三、八〇一	一四六、〇八七	二六、四九七	二〇八、〇二一	九九二、六五九	—	—	—	—	—	—
營業附加稅	—	—	—	—	—	—	—	—	—	—	—	—	—	—	—	—	—	—	—	—
營業稅	—	—	—	—	—	—	—	—	—	—	—	—	—	—	—	—	—	—	—	—
雜種稅	—	—	—	—	—	—	—	—	—	—	—	—	—	—	—	—	—	—	—	—
地租	—	—	—	—	—	—	—	—	—	—	—	—	—	—	—	—	—	—	—	—
合計	一、〇七八、二二一	—	—	—	一、二一九、九〇九	—	—	—	九一八、五九二	—	—	—	—	—	—	—	—	—	—	—

本表内容ト合計ノ符合セサルハ四捨五入ノ結果ニ依ル次表モ亦全シ

第二五〇 縣稅ノ二

三十九年度決算額

郡名	地租割	戶數割	營業稅	雜種稅	營業附加稅	合計
安房	六九、九三八	三〇、六〇一	一〇、九一〇	二五、一九三	二、五五一	一三九、一九三
夷隅	四五、五二八	一六、七六〇	六、二〇六	九、一〇三	一、二二二	七八、八二〇
君津	八七、八七七	一三、四三四	一〇、四七〇	一七、〇〇八	二、五六四	一四一、三五四
長生	五七、三六七	一五、八〇〇	五、八二五	五、一八八	一、三九七	八五、五七八
山武	七三、五八五	二〇、一四八	六、六三八	七、〇四二	一、七〇七	一〇九、一九九
市原	四七、八六〇	一一、七〇三	四、二二四	六、〇一三	八六四	七〇、六六五
千葉	三六、八四六	一五、〇八三	八、四〇五	一九、五八七	三、三七四	八三、二九七
東葛	七四、五八四	二七、三八〇	一三、六三三	二二、七五六	四、七一五	一四四、〇六八
印旛	七四、九二一	二二、八四〇	一一、五一五	一二、五九七	二、八四六	一二三、七二一
香取	一〇六、一四八	二二、八三八	八、九一九	八、八六一	二、四三四	一四八、一九〇

郡名	國稅及縣稅附加稅					特別稅		現夫役品合計
	地價割	營業割	戶別割	所得割	計	反別割	計	
市	二二七九	一四三八	一四三三	二二四九	四三〇九	二四六	二四六	四三〇九
茶	一六一六	三六五三	一〇八九三	三三八三	六三〇六	二四六	二四六	六三〇六
東	三〇二五	六二九九	五〇〇三	五九六四	一〇八九二	四九五九	四九五九	一〇八九二
印	三〇五三	四八七九	二五九八	六〇七〇	八二九一	一四六一	一四六一	八二九一
香	五三五〇	三八三九	五三三四	五九六三	九三〇八	四六三	四六三	九三〇八
海	一五二二	二八四九	一六四〇	二八九六	三九五四	四六三	四六三	三九五四
匯	一〇七九	一〇〇五	九一四四	二八九六	二四四七	—	—	二四四七
合	三三二二	二八、三三	一六、九九	三四八七	八七〇〇	七六六	五〇	八八〇、七三

議會之部
第二五三 貴族院議員

三十七年六月一日調

種別	人員	最多納稅額	最寡納稅額
互選權ヲ有スル者	一五	五〇〇、二七四	一、〇〇〇、四〇〇
互選權ヲ有セサル者	四	二七〇七、二六三	一、二七八六九〇

第二五四 衆議院議員

種別	三十八年(十二月)	三十七年(三月)	三十五年(八月)
議一員	一〇	一〇	一〇
直接國稅拾圓以上ヲ納ムル者	四六、一五四	二九、八八一	三六、六五三
選舉權ヲ有スル者	三九、五三六	二五、五三三	三三、三三一
比例	三、九五三、六〇 二九、九八	二、五五三、一〇 一九、四〇	三、三三三、一〇 二五、三三〇

第二五五 縣會議員及郡會議員

四二九

種別	四十一年(九月)	種別	四十一年(九月)
縣會議員	四〇	縣會議員	三二八
被選舉權ヲ有スル者	七三、九三八	被選舉權ヲ有スル者	七五、五四一
比例	四六、二二九	比例	六三、四八四
人口千ニ付選舉有權者	一、八四八・四五	人口千ニ付選舉有權者	二三七・五五
	五五・六九		五六・九〇

第二五六 町村會議員

種別	三十九年	三十八年	三十七年	三十六年
町村會議員	四、二九一	四、四七四	四、五二三	四、二九七
被選舉權ヲ有スル者	一、二六、九〇八	一、四〇、四九八	一、三五、六二九	一、三五、七〇九
比例	一五六	一五三	一四七	一三四
人口千ニ付選舉有權者	三、四二二	三、〇八六	三〇〇	七三八
	五三	二二	一三	
町村組合會議員				
被選舉權ヲ有スル者				
比例				
人口千ニ付選舉有權者				
町村總會會議員				
被選舉權ヲ有スル者				
比例				
人口千ニ付選舉有權者				

官公吏及文書ノ部

第二五七 縣、郡、職員及雇

每年末日現在

合計	四十一年	三十九年	三十八年	三十七年	三十六年
議 員 數	四、五〇〇	四、六二九	四、六八三	四、四三一	
被選舉權ヲ有スル者	一三〇、三八三	一四三、五八六	一三五、九四二	一三六、四四七	
人口千ニ付選舉權ヲ有スル者	九・八二	一〇・八九	一〇・三三	一〇・三六	

種別	四十一年	三十九年	三十八年	三十七年	三十六年
勅任知事	一	一	一	一	一
事務官	三	三	四	四	四
事務官補	二	一	一	一	一
技師	七	七	七	七	七
警視	二	一	一	一	一

官公吏及文書ノ部

第二五九 本廳文書件數
官公吏及文書ノ部

種別	縣吏員		郡吏員		町村吏員	種別	種別
	縣參事會員	縣吏員	郡參事會員	郡吏員			
四十年	八四六	九〇〇	六〇四	六四〇	計	計	二九五
三十九年	六一六	六六七	四〇四	六四四	計	計	三〇〇
三十八年	五四六	六〇〇	九〇九	六九九	計	計	三一八

第二五八 縣、郡、町村吏員 (×印ハ兼務者)

種別	本廳		郡役所		種別	種別
	判任及判在待遇	合雇	奏任	判任		
四十年	一四一	四一五	一五二	一六二	計	計
三十九年	一四一	四一五	一五二	一六二	計	計
三十八年	一四一	四一五	一五二	一六二	計	計

種 第二正次 別 四十年 三十九年 三十八年

發 收	送 受	一二四、七三一	一二五、八六六	九三、六〇九
		一八七、三三二	二一四、五六六	一四三、〇七二

本表は各年共普通文書ノ外恩給、年金、扶助料等ノ仕拂通知書ヲモ包含ス

職員	職員	職員	職員	職員
總務課長	總務課長	總務課長	總務課長	總務課長
庶務課長	庶務課長	庶務課長	庶務課長	庶務課長
秘書課長	秘書課長	秘書課長	秘書課長	秘書課長
財政課長	財政課長	財政課長	財政課長	財政課長
建設課長	建設課長	建設課長	建設課長	建設課長
衛生課長	衛生課長	衛生課長	衛生課長	衛生課長
教育課長	教育課長	教育課長	教育課長	教育課長
農林課長	農林課長	農林課長	農林課長	農林課長
商工課長	商工課長	商工課長	商工課長	商工課長
警察課長	警察課長	警察課長	警察課長	警察課長
消防課長	消防課長	消防課長	消防課長	消防課長
衛生課長	衛生課長	衛生課長	衛生課長	衛生課長
教育課長	教育課長	教育課長	教育課長	教育課長
農林課長	農林課長	農林課長	農林課長	農林課長
商工課長	商工課長	商工課長	商工課長	商工課長
警察課長	警察課長	警察課長	警察課長	警察課長
消防課長	消防課長	消防課長	消防課長	消防課長

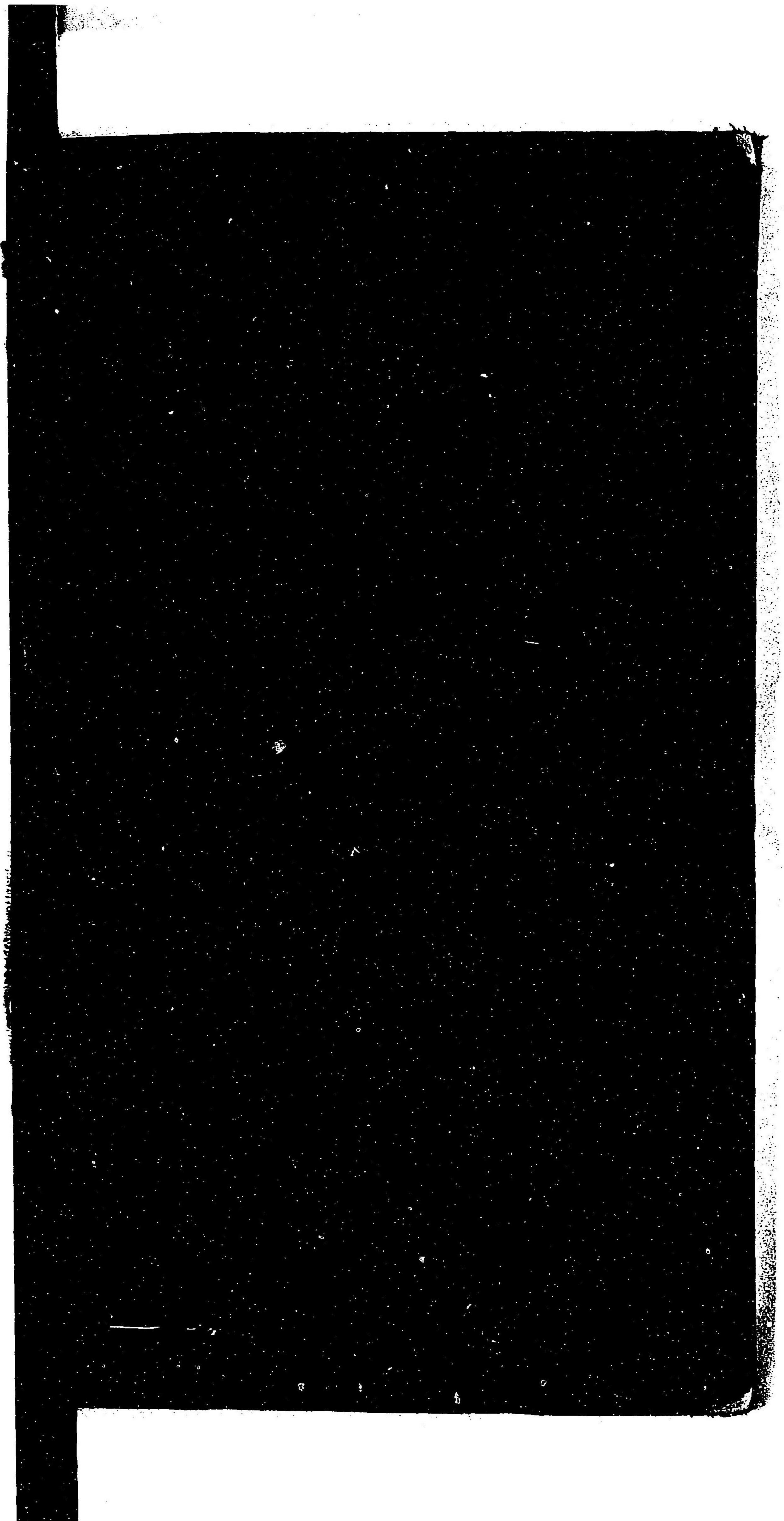
明治四十一年三月二十八日印刷
明治四十一年三月三十一日發行

千葉縣知事官房

印刷者 小川 邦 孝
 東京市京橋區瀧山町六、七番地

印刷所 東京製本合資會社
 東京市京橋區瀧山町六、七番地
 電話新橋(七九五) 三三四一
 四九三七

122
101



122

101

