

№ 38.
1862 р.

Формы 231

1862
231

У 9394

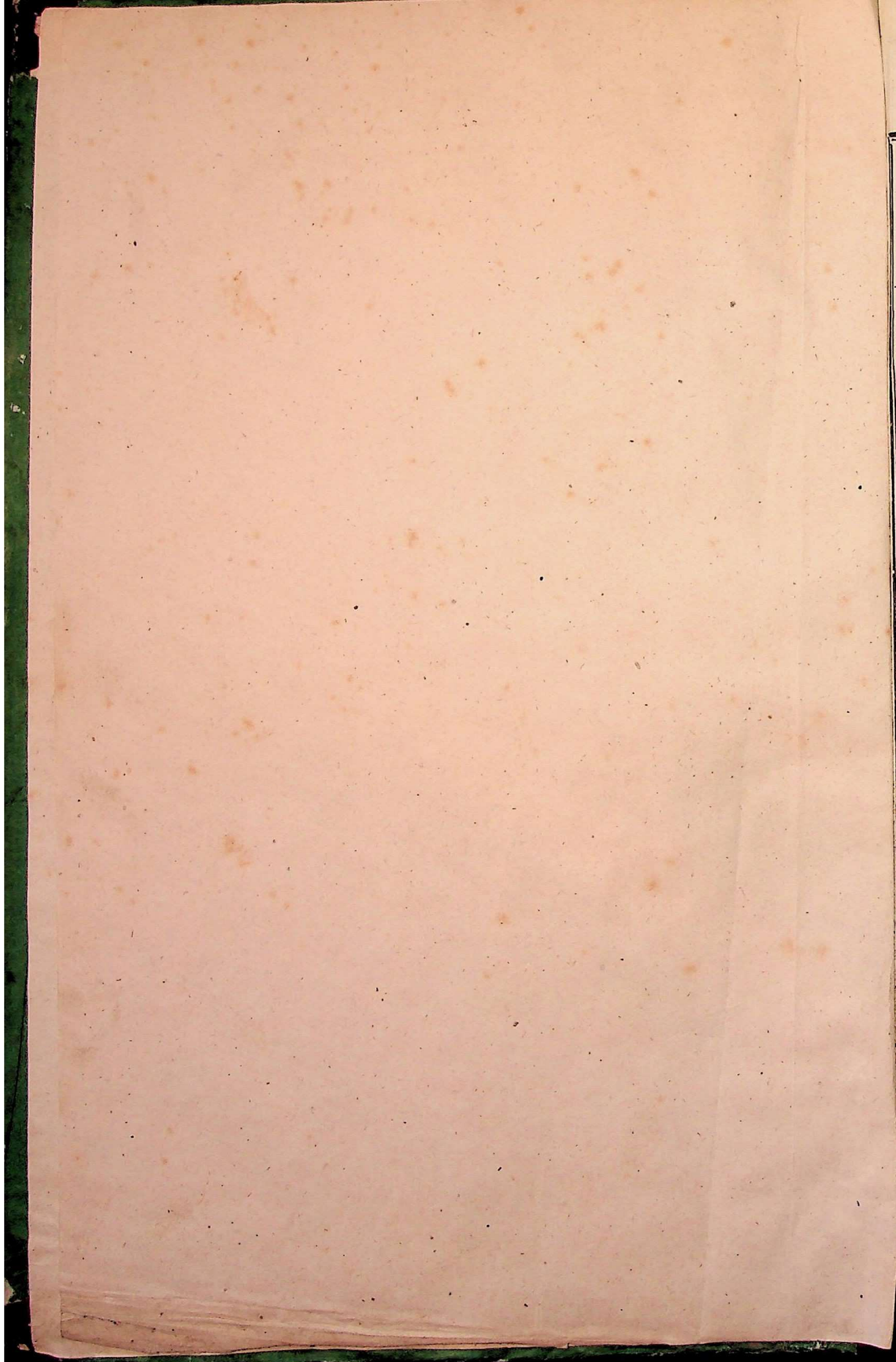


1862 года

Handwritten signature in blue ink

Российский Ціліал
Облдермархіу
Фонд 10. оп 1 од зб 231
231

231



КНИГА ДЛЯ ЗАПИСКИ РАЗВОДОВЪ МЕЖДУ ЕВРЕЯМИ.

На 1862 годъ.

№	Лѣта		Кѣмъ совершался об- рядъ разводный илѣ ха- лцы и кто были сви- дѣтелями при соверше- ніи онаго.	Число и мѣсяць.		По ка- кимъ причи- намъ	По чье му рѣ- шенію.	Кто именно съ кѣмъ разведенъ развод- нымъ илѣ чрезъ ха- лцу.
	Женска	Мужска.		Христіан- скій	Еврейскій.			

91

110

№	Лѣта.		Кѣмъ совершался об- рядъ разводный или ха- лвцы и кто были сви- дѣтелями при соверше- ніи онаго.	Число и мѣсяцъ.		По ка- кимъ причи- намъ.	По чье- му рѣ- шенію.	Кто именно съ кѣмъ разведенъ развод- нымъ или чрезъ ха- лвцу.
	Женска.	Мужеска.		Хрестіан- скій	Еврейскій.			
1			Совершилась Разводъ Женск. Судья свидѣ- тели рвенск. Скай игошрени израсель Вельд Фришманъ Дну Печескій сыма Зинъ Беркинь рвенскій разводъ Судья Свидѣтели Козимъ но хиль Давидъ Денбургъ Совершилась Разводъ Женск. Судья Свидѣтели Городъ Миръ Мну Милка Мирра и Мовша Гельба на расшировъ Деминскій Мношанинь Судья Свидѣтели	Тамъ вафа Шер. Вого Судья Свидѣтели	Судья Свидѣтели	За не имови между собою мирна дѣла сва Судья Свидѣтели	Согласи хилъ на разреш не рав- вина Де нехорпа Судья Свидѣтели	Малицкой Купеческій Свѣтъ Авраамъ Д- Реновъ Духъ Разводъ Женск. Росиновъ Судья Свидѣтели Судья Свидѣтели Судья Свидѣтели Судья Свидѣтели
2			Совершилась Разводъ Женск. Судья Свидѣтели Городъ Миръ Мну Милка Мирра и Мовша Гельба на расшировъ Деминскій Мношанинь Судья Свидѣтели	Тамъ вафа Шер. Вого Судья Свидѣтели	Судья Свидѣтели	За не имови между собою мирна дѣла сва Судья Свидѣтели	Согласи хилъ на разреш не рав- вина Де нехорпа Судья Свидѣтели	Прикупекій Судья Свидѣтели Судья Свидѣтели Судья Свидѣтели Судья Свидѣтели

№	Лѣта		Кѣмъ совершался обрядъ разводный или халицы и кто были свидѣтелями при совершении оного.	Число и мѣсяцъ.		По какому при чинамъ.	По чьему рѣшенію.	Кто именно съ кѣмъ разведенъ разводнымъ или чрезъ халицу.
	Женска.	Мужска.		Христіанскій.	Еврейскій.			

3	1801	23	Свершило рабви Рененбургъ свидетелей Митшанинъ Милеркай Губеріинъ Гердъ Миръ шма Акерсина и Куре-рская свикъ Ровыя Пинескина	23	23	за не имѣвшихъ во мнѣхъ срытѣи ие тана	Состави хиев на расури Денис и разрощи двѣре	Полтавская и Мовша Мицерека даи развощи Мена его двѣре
---	------	----	--	----	----	--	--	--

что книга втора и въ ней не какой не справдливаетъ ватомъ нашимъ
 вать въ томъ нашемъ подписанъ свидѣтельству
 Раввинъ Зеельманъ Денисбургъ
 Тава - раселъ Веримъ вѣди
 Катаней - и д Денисбургъ

24	1801	23	Свершило рабви Рененбургъ свидетелей Митшанинъ Меисель себе нева и Митшанинъ Но-сариъ вѣд	23	23	за не имѣвшихъ между собой ие тана	Состави хиев на расури Денис и разрощи двѣре	Дубровенская и Мовша Мицерека даи развощи Мена его двѣре
----	------	----	---	----	----	------------------------------------	--	--

что книга втора и въ ней не какой не справдливаетъ ватомъ нашимъ
 вать въ томъ нашемъ подписанъ свидѣтельству
 Раввинъ Зеельманъ Денисбургъ
 Тава - раселъ Веримъ вѣди
 Катаней - и д Денисбургъ

№	Лѣта		Кѣмъ совершался обрядъ разводный или халицы и кто были свидѣтелями при совершеніи онаго.	Число и мѣсяцъ.		По ка-кимъ при-чинамъ.	По чье-му рѣше-нію.	Кто именно съ кѣмъ разведенъ разводнымъ или чрезъ халицу.
	Женска.	Мужеска.		Христиан-скій.	Еврейскій.			
111	1831	1831

Представителю вашему стало известно
 много между вами в томъ
 году у насъ была подана вамъ заяв-
 ке въ расѣвъ въ мѣсяцъ Января
 23 числа

Решено турменно

Григорій Казарин

Лѣта Женска. Мужеска.	Кѣмъ совершался обрядъ разводный или халицы и кто были свидѣтелями при совершеиіи оного.	Число и мѣсяцъ,		По ка-кимъ при-чинамъ.	По чье-му рѣше-нію.	Кто именно съ кѣмъ разведенъ разводнымъ или чрезъ халицу.
		Христіан-скій.	Еврейскій.			

ЗАВѢРИТЕЛЬНАЯ НАДПИСЬ

данной теле пронумеровано 2 листовъ

два

Должность 10. кнѣзь

Подпись кар. Водуца

В. Семорцова

Численіе армян 11

110

КѢМЪ
НЫМЪ
ЩУ.

Switt

Въсѣмъ свѣдѣнію
оамурованнахъ и переноси-
мерованнахъ воеми-
надъгоубъ воеми-
Ассаръ Дамуръ

Ассаръ Дамуръ

Универс. Кан. Кор. Ли. Федорова

